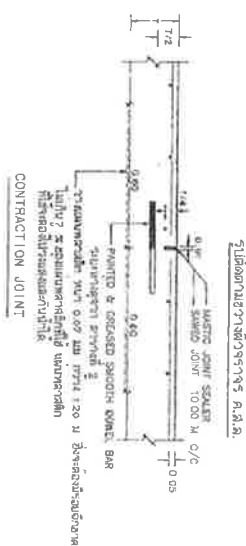


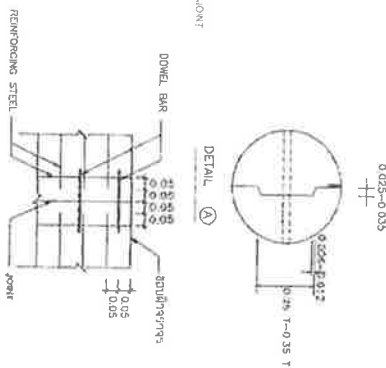
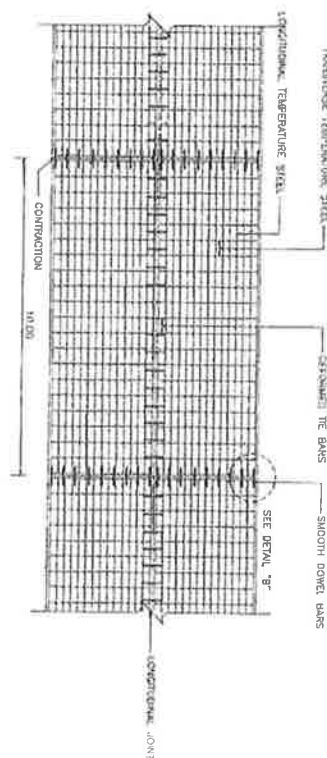


การตรวจพบยาสูบ



SLAB THICKNESS (CM.)	LONGITUDINAL REINFORCEMENT TYPICAL SPACING (1+1,200 MAX.) DIAMETER/SPACING	UNITED STATES STEEL AREA OF WIRE MESH (1+2,750 MAX.) (Sq./mm.)	SLAB WIDTH (M.)	CONCRETE RELATIVE DENSITY SPECIFIC GRAVITY (1+2,500 MAX.) 5' (1+2,500 MAX.) (Sq./mm.)	UNITED STATES STEEL AREA OF WIRE MESH (1+2,750 MAX.) (Sq./mm.)
19	9mm. @20. 28m.	227	98	113	49
16	9mm. @20. 23m.	277	2.50	9mm. @20. 23m.	141
			3.00	9mm. @20. 19m.	157
			4.00	9mm. @20. 15m.	169
			4.50	9mm. @20. 13m.	181
			5.00	9mm. @20. 11m.	197
20	9mm. @20. 20m.	318	2.50	9mm. @20. 19m.	189
			3.00	9mm. @20. 16m.	217
			4.00	9mm. @20. 12m.	235
			4.50	9mm. @20. 10m.	254
			5.00	9mm. @20. 9m.	273
23	9mm. @20. 18m.	359	2.50	9mm. @20. 18m.	157
			3.00	9mm. @20. 15m.	169
			4.00	9mm. @20. 11m.	197
			4.50	9mm. @20. 10m.	217
			5.00	9mm. @20. 9m.	235
25	9mm. @20. 15m.	424	2.50	9mm. @20. 20m.	169
			3.00	9mm. @20. 17m.	181
			4.00	9mm. @20. 13m.	217
			4.50	9mm. @20. 11m.	235
			5.00	9mm. @20. 10m.	254

SLAB THICKNESS (mm.)	TIE BARS/DOVEL BARS	STEEL TYPE	DIAMETER (mm.)	LENGTH (cm.)	SPACING (cm.)
ALL.	TIE BARS	D8	12	40	50
15	DOVEL BARS	R3	19	50	30
16	DOVEL BARS	R0	19	50	30
20	DOVEL BARS	R8	25	50	30
23	DOVEL BARS	R8	25	50	25
25	DOVEL BARS	R8	25	50	20



1. **การนำข้อมูลมาใช้** ในกรณีที่มีการนำข้อมูลมาใช้เพื่อวัตถุประสงค์อื่นที่ไม่ใช่การนำข้อมูลมาใช้เพื่อวัตถุประสงค์เดิมที่ข้อมูลนั้นถูกเก็บรวบรวมไว้ จะต้องแจ้งให้ผู้เกี่ยวข้องทราบก่อนนำข้อมูลนั้นไปใช้
2. **การเปิดเผยข้อมูล** จะต้องเปิดเผยข้อมูลในลักษณะที่สามารถระบุถึงตัวตนของผู้ที่เกี่ยวข้องได้
3. **การเก็บข้อมูล** จะต้องเก็บข้อมูลในลักษณะที่สามารถระบุถึงตัวตนของผู้ที่เกี่ยวข้องได้
4. **การนำข้อมูลมาใช้** จะต้องนำข้อมูลมาใช้ในลักษณะที่สามารถระบุถึงตัวตนของผู้ที่เกี่ยวข้องได้
5. **การนำข้อมูลมาใช้** จะต้องนำข้อมูลมาใช้ในลักษณะที่สามารถระบุถึงตัวตนของผู้ที่เกี่ยวข้องได้

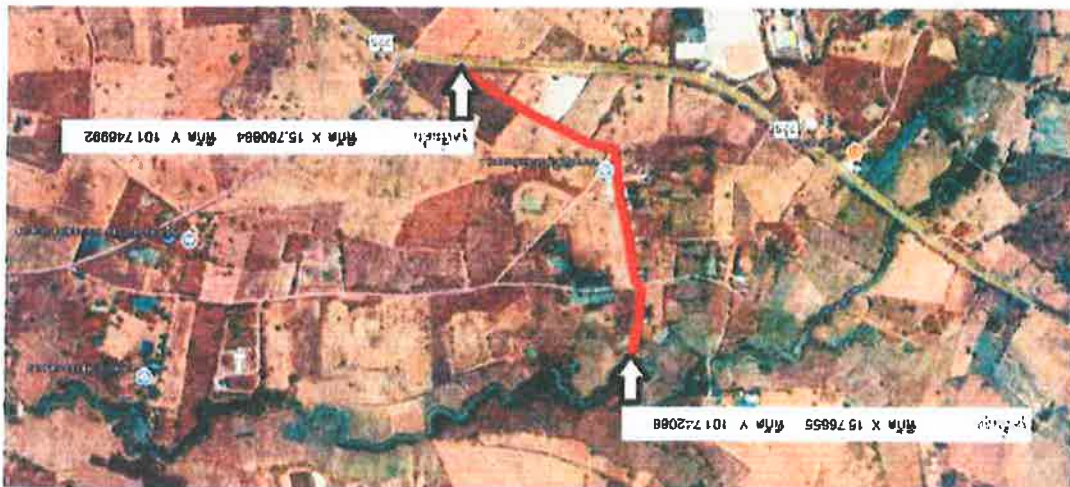
www.pearsoned.co.uk

เมื่อใช้เทคโนโลยีการพิมพ์แบบใหม่เหล่านี้แล้ว การนำเทคโนโลยีการพิมพ์แบบใหม่เหล่านี้มาใช้ จะช่วยให้การพิมพ์มีประสิทธิภาพสูงขึ้น และช่วยลดต้นทุนการผลิตได้เป็นอย่างมาก

ผู้ตรวจการ
(นายคณเมศชัย นามน)



จุดเริ่มต้นพิกัด X 15.760884 พิกัด Y 101.746992
จุดสิ้นสุดพิกัด X 15.76655 พิกัด Y 101.742068



รพ.ทางหลวงท้องถิ่น ขย.บ.๒๗-๐๘๒
(ศูนย์ช่วยเหลือ)
แยก ทล.๒๗๔ ซอย ๒๖ (คู่มือช่วยเหลือ)
เทศบาลตำบลหนองบัวระเหว อำเภอหนองบัวระเหว จังหวัดชัยภูมิ

ชื่อโครงการ ก่อสร้างถนนคอนกรีตเสริมเหล็ก แยก ทล.225 ซอย 26 (คุ้มหายตากลาง) รหัสทางหลวงท้องถิ่น
 ขย.ถ.27-082 หมู่ที่ 3 บ้านหนองโจด อําเภอนางรอง จังหวัดบุรีรัมย์



นายสุวิทย์ วัฒนศิริ
 (นายสมชาย นามะ)