

ที่ตึกโรงเรียนการ

Keywords: child sexual abuse; disclosure; self-blame

ស្ថាប័នស្ថាប័ន



พายุฝนฟ้าคะนอง



REMARKS



มหาวิทยาลัยราชภัฏสงขลา



แม่ในฟ้า สักการะ



THE MOUNTAIN



วัดไร่ขิง



จันทบุรี ชำนาญ

องค์การบริหารส่วนตำบลหมื่น
อำเภอเมืองอุดรธานี จังหวัดอุดรธานี

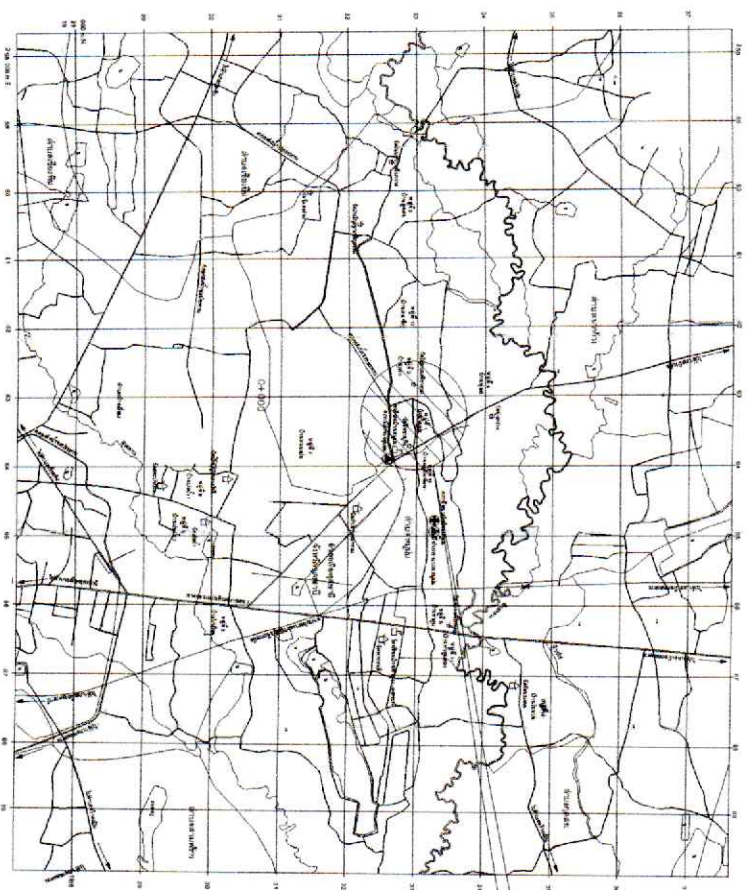
โครงการก่อสร้างระบบบำบัดน้ำเสียรูป

สายบ้านอู่หมื่นพร ผ่านตย์

บ้านหมื่นหมื่น หมู่ที่ ๑ ตำบลหมื่นหมื่น อำเภอเมืองอุดรธานี จังหวัดอุดรธานี

17°28'23.7"N 102°46'13.6"E

5506717	217.00	1.1175
---------	--------	--------



บ้านบุญมี หมู่ ๑

แม่เหล็กถาวร

องค์การบริหารส่วนตำบลห้วยแม่
อำเภอเมืองสุพรรณบุรี จังหวัดสุพรรณบุรี

[illegible]

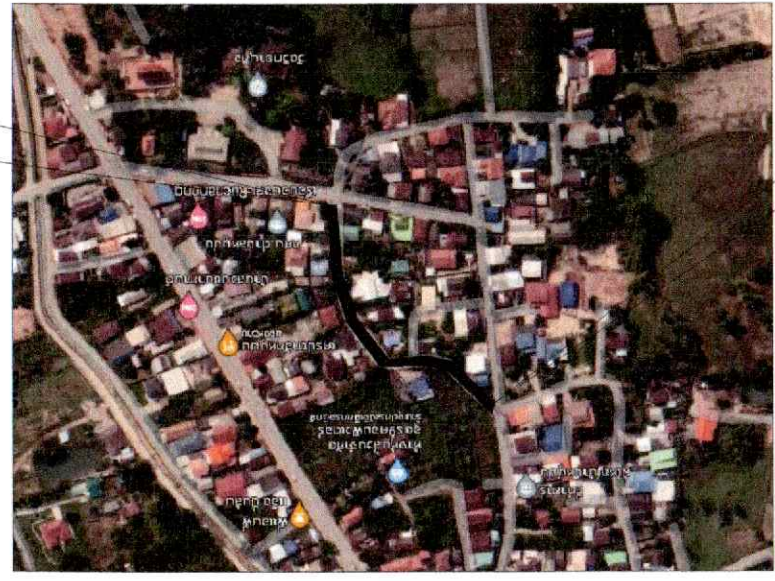
รายงานผลการดำเนินงานโครงการพัฒนาระบบชลประทานในพื้นที่ตำบล...

บทสรุปผู้บริหาร

พื้นที่ 1 ไร่ 1 งาน 10 ตารางวา มีพื้นที่ปลูกพืช...

การดำเนินงานโครงการพัฒนาระบบชลประทานในพื้นที่ตำบล...

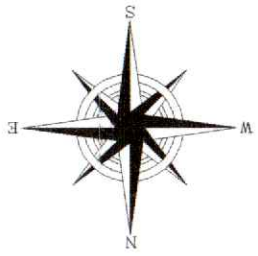
- ผลสัมฤทธิ์ของโครงการพัฒนาระบบชลประทานในพื้นที่ตำบล...
- ความคุ้มค่าของโครงการพัฒนาระบบชลประทานในพื้นที่ตำบล...
- ผลกระทบทางสังคมและสิ่งแวดล้อมของโครงการพัฒนาระบบชลประทาน...



0+000
จุดเริ่มต้นโครงการ

0+217
จุดสิ้นสุดโครงการ

โครงการพัฒนาระบบชลประทานในพื้นที่ตำบล...



- การศึกษาสภาพพื้นที่และข้อมูลพื้นฐานของพื้นที่โครงการพัฒนาระบบชลประทาน...
- การศึกษาผลกระทบทางสิ่งแวดล้อมและสังคมของโครงการพัฒนาระบบชลประทาน...

บทสรุปผู้บริหาร

นาย...	นาย...	นาย...	นาย...	นาย...	นาย...
นาย...	นาย...	นาย...	นาย...	นาย...	นาย...
นาย...	นาย...	นาย...	นาย...	นาย...	นาย...
นาย...	นาย...	นาย...	นาย...	นาย...	นาย...
นาย...	นาย...	นาย...	นาย...	นาย...	นาย...
นาย...	นาย...	นาย...	นาย...	นาย...	นาย...

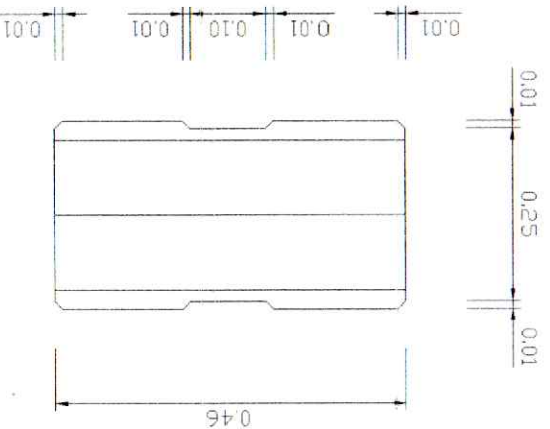
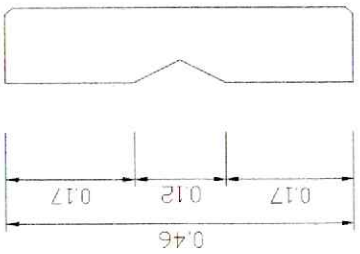
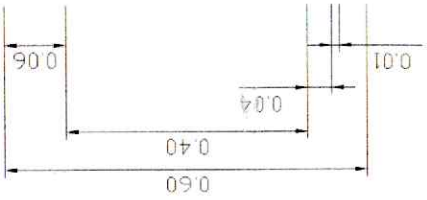
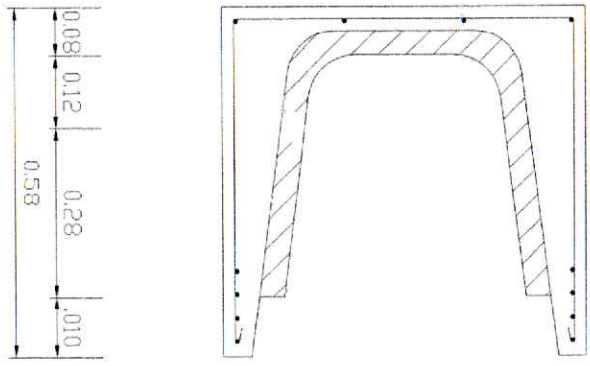
1. ชื่อโครงการ... 2. ชื่อหน่วยงาน...

ชื่อโครงการ/รหัสโครงการ		ชื่ออาจารย์/ผู้ควบคุมงาน		ชื่อผู้จัดทำ/ผู้ช่วย	
ชื่อกลุ่ม/ชื่อทีม		ชื่อสมาชิก/สมาชิก		ชื่อสมาชิก/สมาชิก	
ชื่อสมาชิก/สมาชิก		ชื่อสมาชิก/สมาชิก		ชื่อสมาชิก/สมาชิก	
ชื่อสมาชิก/สมาชิก		ชื่อสมาชิก/สมาชิก		ชื่อสมาชิก/สมาชิก	
ชื่อสมาชิก/สมาชิก		ชื่อสมาชิก/สมาชิก		ชื่อสมาชิก/สมาชิก	
ชื่อสมาชิก/สมาชิก		ชื่อสมาชิก/สมาชิก		ชื่อสมาชิก/สมาชิก	
ชื่อสมาชิก/สมาชิก		ชื่อสมาชิก/สมาชิก		ชื่อสมาชิก/สมาชิก	
ชื่อสมาชิก/สมาชิก		ชื่อสมาชิก/สมาชิก		ชื่อสมาชิก/สมาชิก	
ชื่อสมาชิก/สมาชิก		ชื่อสมาชิก/สมาชิก		ชื่อสมาชิก/สมาชิก	
ชื่อสมาชิก/สมาชิก		ชื่อสมาชิก/สมาชิก		ชื่อสมาชิก/สมาชิก	

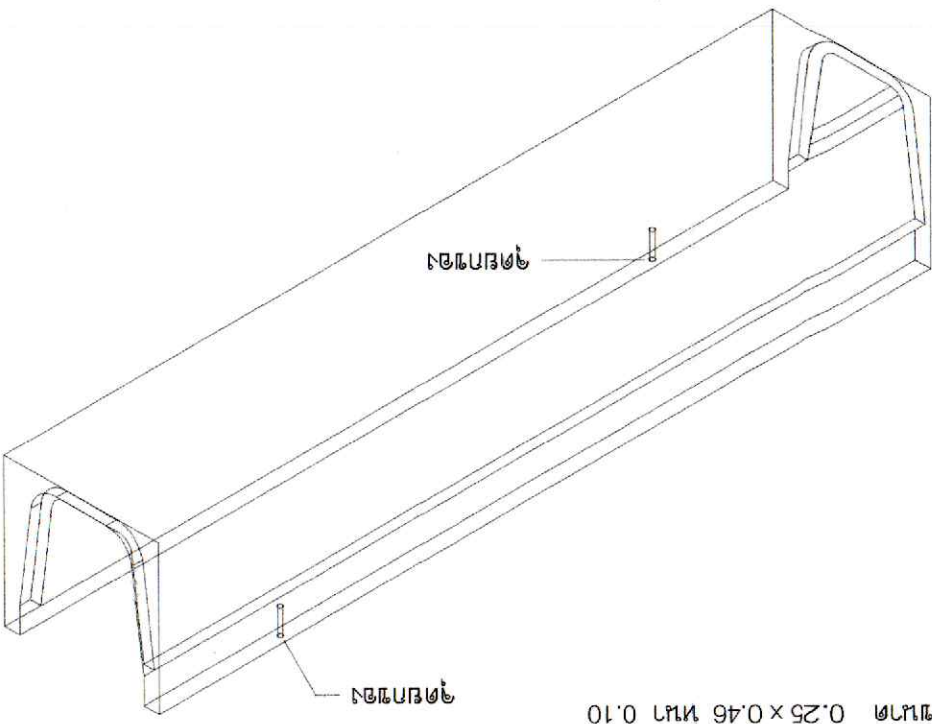
NO SCALE

ข้อควรระวังในการใช้งาน (โปรดอ่านอย่างละเอียดก่อนใช้งาน) (โปรดอ่านอย่างละเอียดก่อนใช้งาน) (โปรดอ่านอย่างละเอียดก่อนใช้งาน)

หมายเหตุ

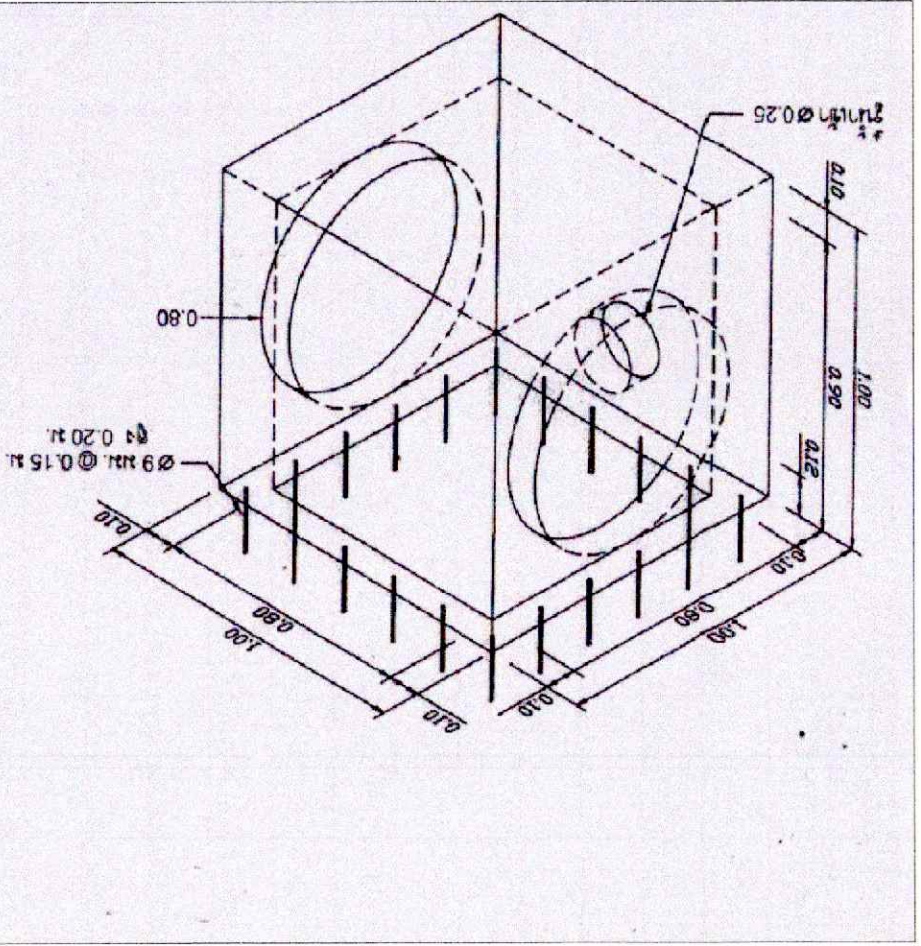


ขนาด 0.25 x 0.46 มม 0.10

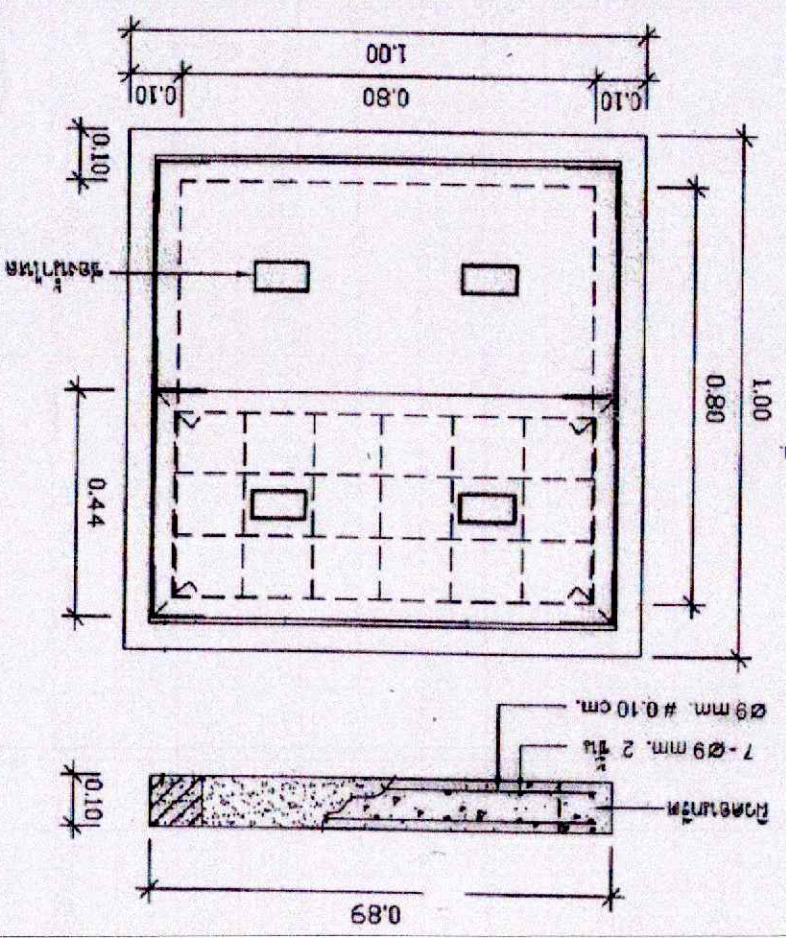


แบบขยายโครงสร้างสำหรับฐานรองรับ
NO
SCALE

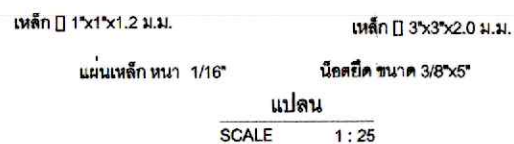
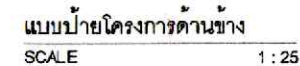
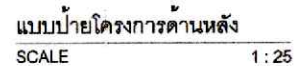
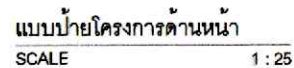
PRECAST M.H.



แผ่นปิด MH 2 ฟุต / 1 ฟุต
ขนาด 0.44 x 0.89 x 0.10 m./ฟุต



ข้อมูลโครงการ		ข้อมูลโครงการ		ข้อมูลโครงการ	
ชื่อโครงการ		ชื่อโครงการ		ชื่อโครงการ	
เลขที่โครงการ		เลขที่โครงการ		เลขที่โครงการ	
วันที่		วันที่		วันที่	
ชื่อผู้จัดทำ		ชื่อผู้จัดทำ		ชื่อผู้จัดทำ	
ตำแหน่ง		ตำแหน่ง		ตำแหน่ง	
ชื่อหน่วยงาน		ชื่อหน่วยงาน		ชื่อหน่วยงาน	
ชื่อผู้ตรวจสอบ		ชื่อผู้ตรวจสอบ		ชื่อผู้ตรวจสอบ	
ตำแหน่ง		ตำแหน่ง		ตำแหน่ง	
ชื่อหน่วยงาน		ชื่อหน่วยงาน		ชื่อหน่วยงาน	



องค์การบริหารส่วนตำบลหมอน อำเภอเมืองอุดรธานี จังหวัดอุดรธานี			
โครงการ/แบบ ก่อสร้างระบบน้ำใช้เพื่ออุป โภค บริโภคชุมชน หมู่ที่ ๑	วันที่ ๑๕ ตุลาคม ๒๕๖๑	นางสาว ผู้ช่วยนายก อบต.หมอน	นางสาว นายก อบต.หมอน
แบบแปลน แบบบ้านโครงการ	วันที่ ๑๕ ตุลาคม ๒๕๖๑	นางสาว นายก อบต.หมอน	นางสาว นายก อบต.หมอน
สาระสำคัญของโครงการ บ้านหมู่ที่ ๑ ตำบลหมอน อำเภอเมืองอุดรธานี จังหวัดอุดรธานี	วันที่ ๑๕ ตุลาคม ๒๕๖๑	นางสาว นายก อบต.หมอน	นางสาว นายก อบต.หมอน