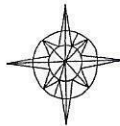
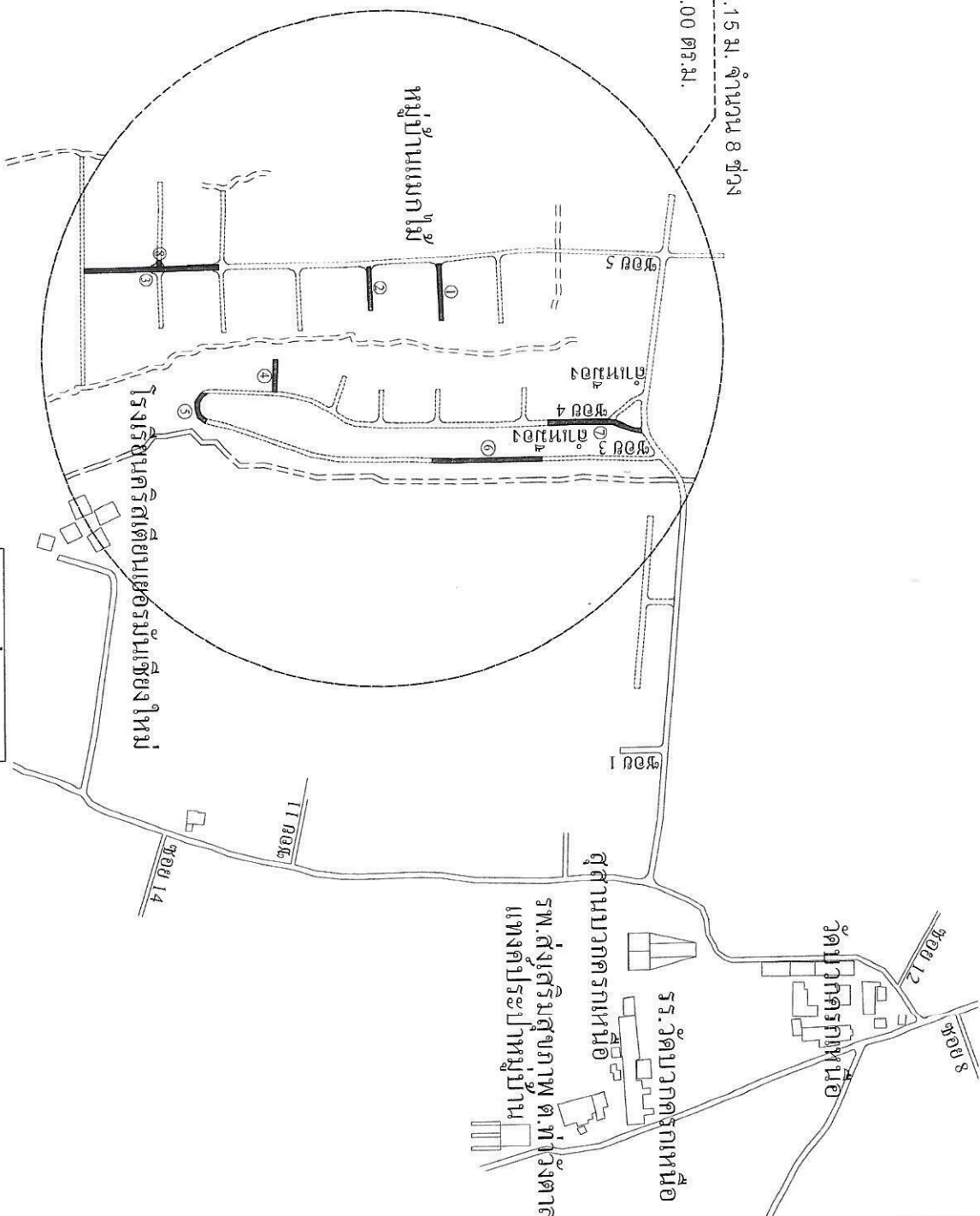


เหนือ



สถานที่ก่อสร้างถนน คสล. หน้า 0.15 ม. จำนวน 8 ช่วง  
หรือพื้นที่รวมไม่น้อยกว่า 1,496.00 ตร.ม.



แผนที่สังเขป  
Scale 0 10 m

โครงการก่อสร้างถนนคอนกรีตเสริมเหล็กหรือทางหลวงท้องถิ่น ขม.ก24-066  
สายถนนในชุมชนบ้านแม่ไร่ บ้านบวศกรเหนือ หมู่ที่ 8 จำนวน 8 ช่วง  
กว้าง 4.00 เมตร ยาวรวม 374.00 เมตร หน้า 0.15 เมตร หรือพื้นที่รวมไม่น้อยกว่า 1,496.00 ตารางเมตร  
พร้อมลงให้หลักทางหินลูกช้างระยะ 0-0.30 เมตร ตำแหน่งทางศาลาอำเภอสารภี จังหวัดเชียงใหม่



เทศบาลตำบลหางวัดตาล  
จ.เชียงใหม่

โครงการ

ก่อสร้างถนนคอนกรีตเสริมเหล็ก  
รฟ.หางวัดตาล กม. 0-0.30

สถานที่ก่อสร้าง

ถนนชุมชนบ้านแม่ไร่  
บ้านบวศกรเหนือ ม. 8 ต.หางวัดตาล อ.สารภี จ.เชียงใหม่

สำรวจ

นายสุรัฐ เมธะเกษม  
นายธีรศักดิ์

ออกแบบ - เขียนแบบ

นายสมเกียรติ ปวงคำคง  
นายชายโชติ

ตรวจ

นายสมเกียรติ ปวงคำคง  
นายชายโชติ

เห็นชอบ

นายสมเกียรติ ปวงคำคง  
นายชายโชติ

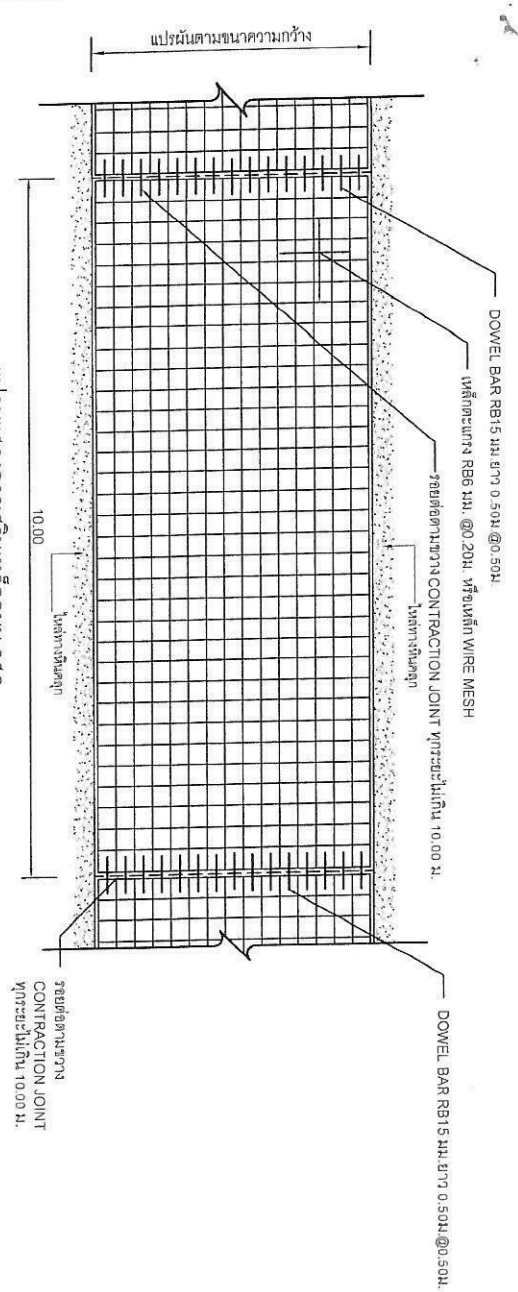
อนุมัติ

นายสมเกียรติ ปวงคำคง  
นายชายโชติ

แบบเลขที่

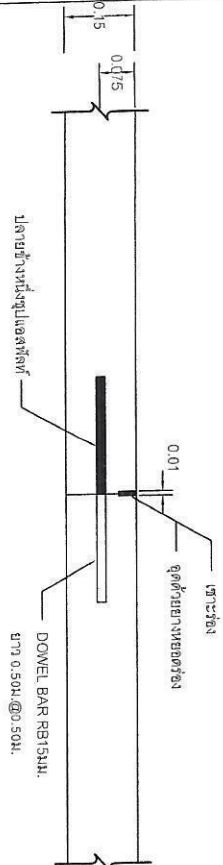
นางวิมลลักษณ์ ตันเชื้อ  
นายกเทศมนตรีตำบลหางวัดตาล

ว.ค.ป.



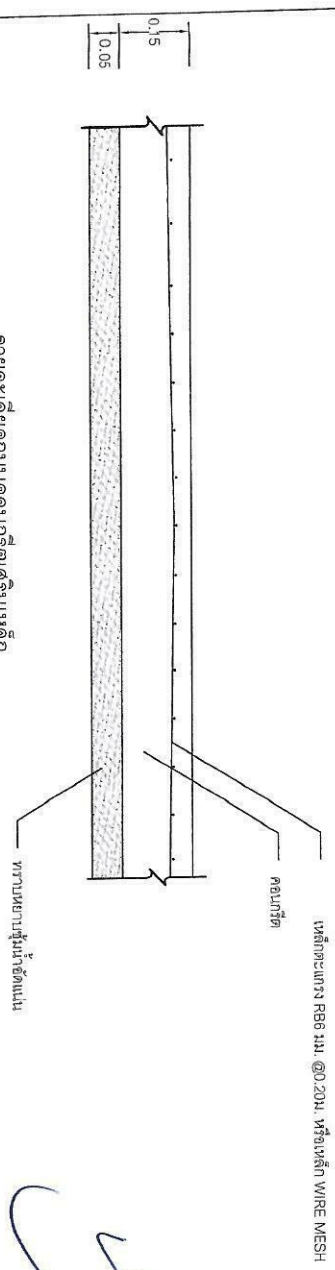
แปลนแสดงการเสริมเหล็กถนน คสล.

NOT TO SCALE



ขยายรอยต่อ CONSTRUCTION JOINT

NOT TO SCALE



รายละเอียดถนนคอนกรีตเสริมเหล็ก

NOT TO SCALE

*Handwritten signature*



เทศบาลนครกรุงเทพมหานคร  
จ.เชียงใหม่

โครงการ

ก่อสร้างถนนคอนกรีตเสริมเหล็ก  
รหัสทางหลวงท้องถิ่น ชน.ถ.ร.2-266

สถานที่ก่อสร้าง

ถนนสุขุมวิท-บางนา  
บริเวณซอยสุขุมวิท 105 ซ.สุขุมวิท 105/1 ซ.สุขุมวิท 105/2

สำรวจ

นายสุวิทย์ เมฆคนอง  
นายช่างโยธา

ออกแบบ - เขียนแบบ

นายอนันต์ ปวงคำคง  
นายช่างโยธา

ตรวจ

นายณัฐพล สุทธิศิลป์  
ผู้อำนวยการกองช่าง

เห็นชอบ

*Handwritten signature*

อนุมัติ

นายธรรมรัฐ จงสุตพัฒน์  
ปลัดเทศบาลนครกรุงเทพมหานคร

*Handwritten signature*

นาง วิมลทิพย์ คนดี  
นายกเทศมนตรีตำบลบางเสาธง

แบบเดิมที่  
ตามแบบเทศบาลนครกรุงเทพมหานคร

ว.ค.ป.



เทศบาลนครกรุงเทพ  
สำนักงานเขตดุสิต  
เขตดุสิต กรุงเทพมหานคร 10300

โครงการ  
จัดตั้งโรงเรียน  
อ. เชียงใหม่

ที่ประชุมคณะกรรมการ  
โรงเรียนอ. เชียงใหม่  
วันที่ ๒๕ กรกฎาคม ๒๕๖๕

สถานที่ก่อสร้าง  
ถนนสุขุมวิท กม. ๑๑ แขวงคลองเตย เขตคลองเตย กรุงเทพมหานคร 10110

ผู้ว่าราชการในเขต  
นายสุวิทย์ เมษินทรีย์  
นายก อบจ. เชียงใหม่

ออกแบบ - เขียนแบบ  
นายสมศักดิ์ ปวงคำคง  
นายช่วงใยรา

ตรวจ  
นายสมศักดิ์ ปวงคำคง  
นายช่วงใยรา

เห็นชอบ  
นายสมศักดิ์ ปวงคำคง  
นายช่วงใยรา

อนุมัติ  
นายสมศักดิ์ ปวงคำคง  
นายช่วงใยรา

นาง วิมลทิพย์ ดนดี  
นายกเทศมนตรีตำบลท่าช้าง

นาง วิมลทิพย์ ดนดี  
นายกเทศมนตรีตำบลท่าช้าง

นาง วิมลทิพย์ ดนดี  
นายกเทศมนตรีตำบลท่าช้าง

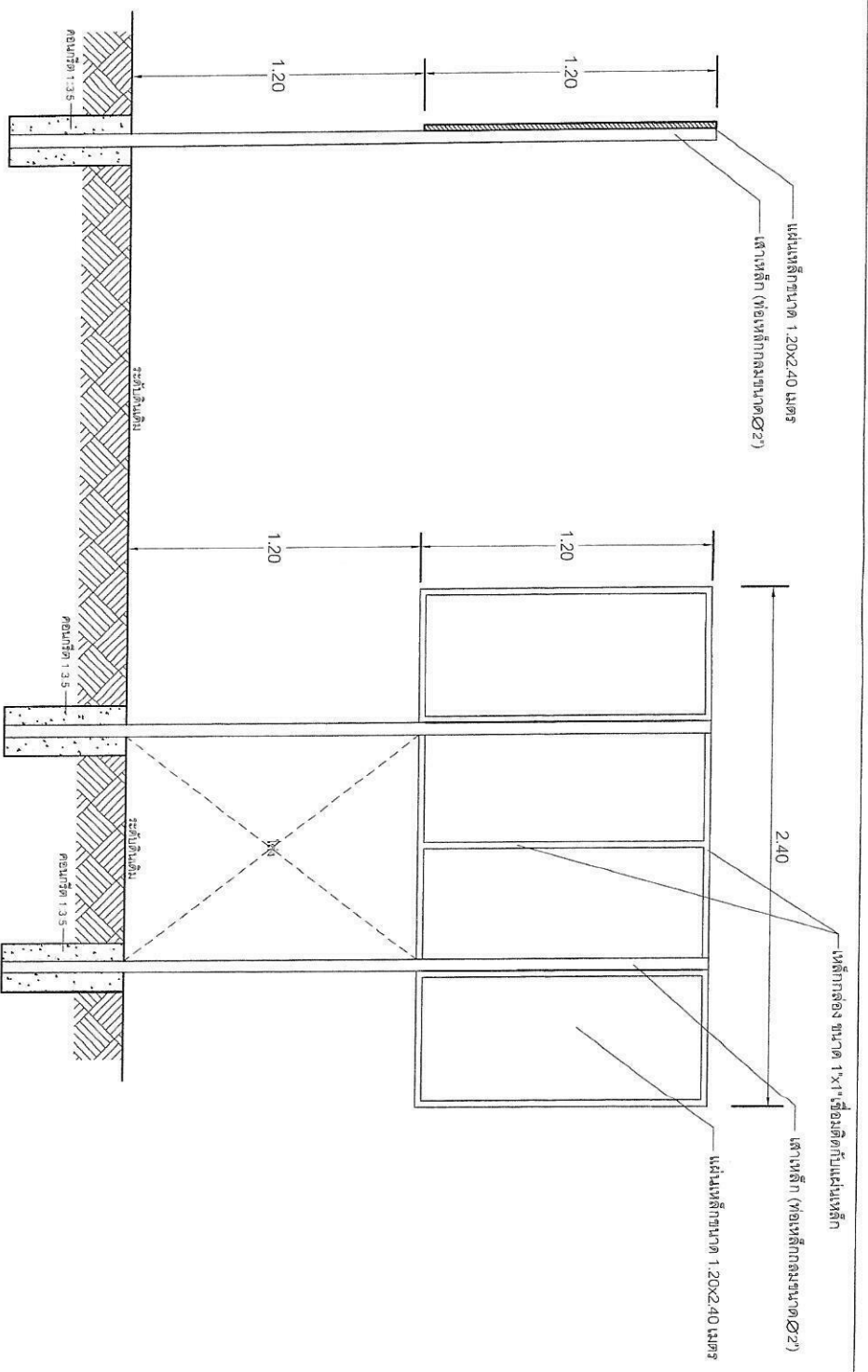
นาง วิมลทิพย์ ดนดี  
นายกเทศมนตรีตำบลท่าช้าง

นาง วิมลทิพย์ ดนดี  
นายกเทศมนตรีตำบลท่าช้าง

นาง วิมลทิพย์ ดนดี  
นายกเทศมนตรีตำบลท่าช้าง

นาง วิมลทิพย์ ดนดี  
นายกเทศมนตรีตำบลท่าช้าง





รูปตัด ก-ก  
มาตราส่วน 1:20

รูปตัด ข-ข  
มาตราส่วน 1:20

วงกลมแสดงตำแหน่งเสาเหล็ก

ตำแหน่งงานก่อสร้างโครงการ สูง 2.0 ซม. สีขาว  
สถานที่ติดตั้งและโครงสร้าง สูง 10 ซม. สีขาว

งานก่อสร้าง.....	ประเภทและชนิดของสิ่งก่อสร้าง.....
บริเวณงาน.....	ปริมาณงานก่อสร้าง.....
ผู้รับจ้าง.....	ชื่อผู้รับจ้าง.....
ระยะเวลา.....	ระยะเวลาเริ่มดำเนินการ.....
ค่าก่อสร้าง.....	วงเงินค่าก่อสร้าง.....
ผู้ควบคุมงาน.....	ชื่อตำแหน่งที่ทรงอำนาจผู้ควบคุมงาน.....
กำลังก่อสร้าง.....	หรือเจ้าหน้าที่ของราชการ.....

แบบป้ายโครงการ

ผู้ควบคุมงาน พร้อมนายช่างโครงสร้าง

*(Handwritten signature and initials)*