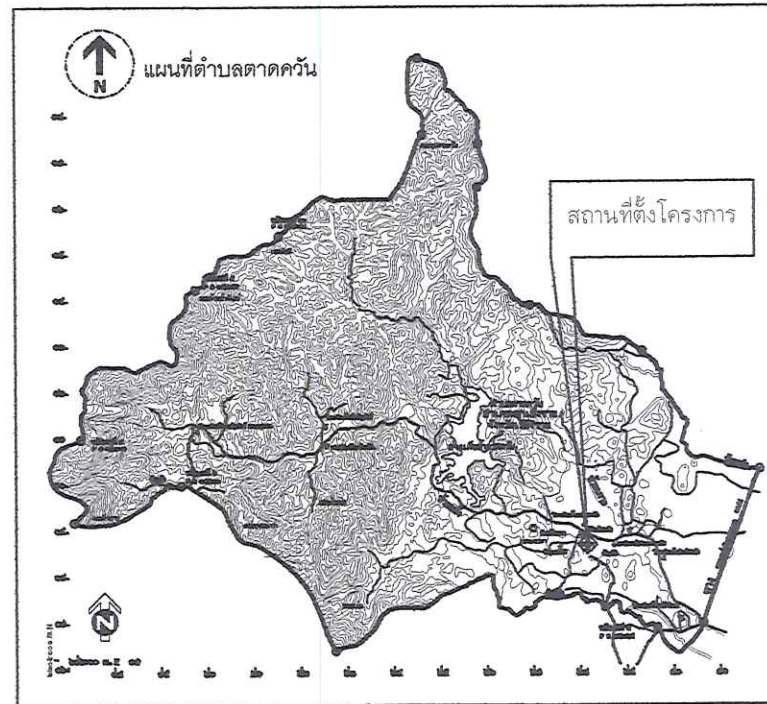
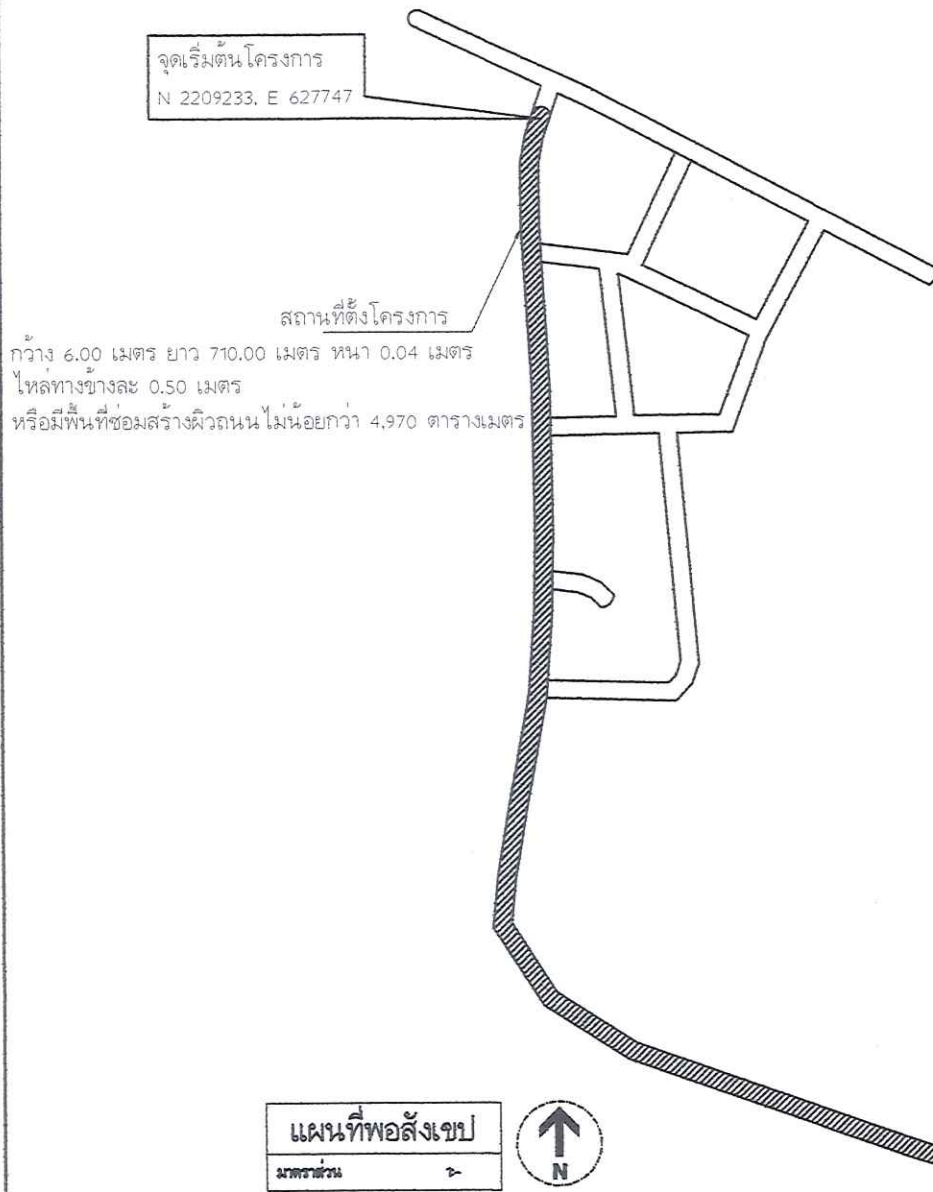




องค์การบริหารส่วนตำบลตาควัน

โครงการซ่อมสร้างถนนผิว AC โดยวิธี Pavement in-Place Recycling
รหัสสายทาง ชร.ถ. 73-003 สายทางถนนสายบ้านแม่ตำเหือ
กว้าง 6.00 เมตร ยาว 710.00 เมตร ทน 0.04 เมตร ไหลทางข้างละ 0.50 เมตร
หรือมีพื้นที่ซ่อมสร้างผิวถนนไม่น้อยกว่า 4,970 ตารางเมตร

องค์การบริหารส่วนตำบลตาควัน อ.พญาเม็งราย จ.เชียงใหม่



แผนที่แสดงที่ตั้งโครงการ

โครงการซ่อมสร้างถนนลาดยางผิวทางแอสฟัลติกคอนกรีต
(โดยวิธี Pavement in-Place Recycling)
รหัสสายทาง ชร.ถ. 73-003 สายทางถนนสายบ้านแม่ตำเหือ
กว้าง 6.00 เมตร ยาว 710.00 เมตร หน้า 0.04 เมตร ไหลทางข้างละ 0.50 เมตร
หรือมีพื้นที่ซ่อมสร้างผิวถนนไม่น้อยกว่า 4,970 ตารางเมตร
องค์การบริหารส่วนตำบลตาตดคว้น อำเภอพญาเม็งราย จังหวัดเชียงราย

จุดสิ้นสุดโครงการ
N 2208672, E 627959



โครงการ

ซ่อมสร้างถนนลาดยางผิวทางแอสฟัลติกคอนกรีต
(โดยวิธี Pavement in-Place Recycling)
รหัสสายทาง ชร.ถ. 73-003 สายทางถนนสายบ้านแม่ตำเหือ

สถานที่ก่อสร้าง

บ้านแม่ตำเหือ หมู่ที่ 1 ตำบลตาตดคว้น
กว้าง 6.00 เมตร ยาว 710.00 เมตร หน้า 0.04 เมตร
ไหลทางข้างละ 0.50 เมตร
หรือมีพื้นที่ซ่อมสร้างผิวถนนไม่น้อยกว่า 4,970.00 ตารางเมตร

วิศวกรออกแบบ

(.....)

เขียนแบบ

จิรพร
(นายจิรพร แก่นสาร)
ผู้ช่วยนายช่างโยธา

ตรวจทาน

วิระวุฒิ แก้วแสงอินทร์
ปฎิบัติงานบริหารส่วนตำบลตาตดคว้น
รักษาการหัวหน้างานการก่อสร้าง

เห็นชอบ

วิระวุฒิ แก้วแสงอินทร์
ปฎิบัติงานบริหารส่วนตำบลตาตดคว้น

อนุมัติ

วิระวุฒิ แก้วแสงอินทร์
ปฎิบัติงานบริหารส่วนตำบลตาตดคว้น
ปฏิบัติหน้าที่นายช่างโยธาบริหารส่วนตำบลตาตดคว้น

แสดงแบบ

แบบแผนที่พอสั่งเขย

มาตราส่วน

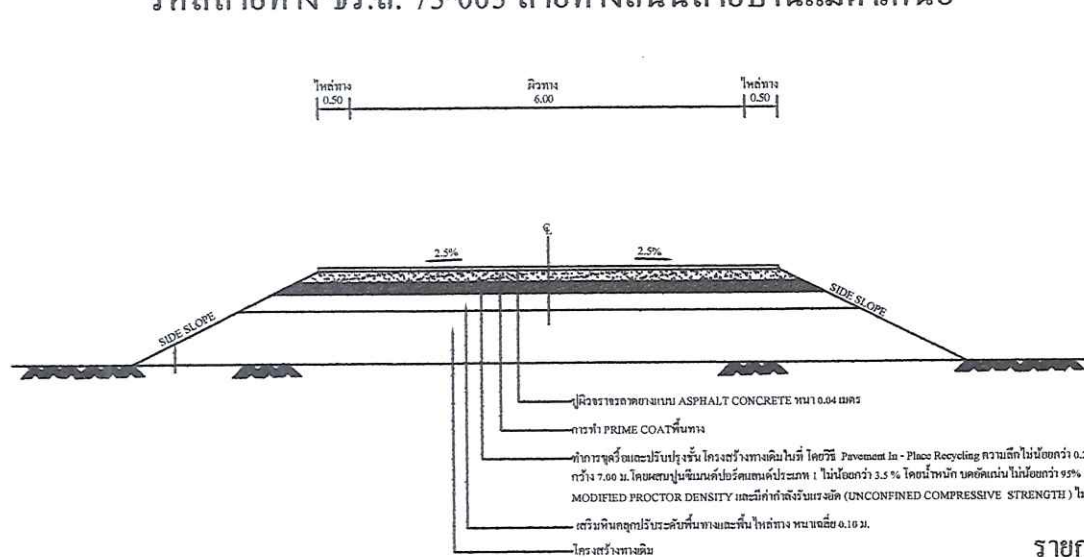
- 1

วัน/เดือน/ปี

จำนวน 2

โครงการซ่อมสร้างถนนลาดยางผิวทางแอสฟัลต์ติกคอนกรีต (โดยวิธี Pavement in-Place Recycling)

รหัสสายทาง ชร.ถ. 73-003 สายทางถนนสายบ้านแม่ตำหนือ

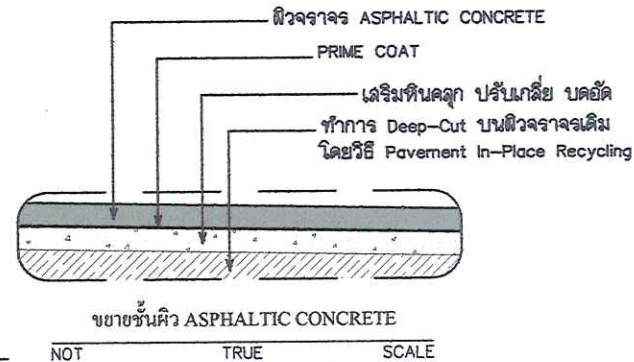


รูปตัดแสดงโครงสร้างถนน ASPHALT CONCRETE และคุณสมบัติของวัสดุ

SCALE

หมายเหตุ

- มิติต่างๆ มีหน่วยเป็นเมตร นอกจากระบุไว้เป็นอย่างอื่น
- คุณสมบัติของวัสดุ นอกเหนือจากที่ระบุไว้ในแบบและวิธีการก่อสร้างให้เป็นไปตามมาตรฐานงานก่อสร้าง เฉพาะในส่วนที่เกี่ยวข้อง
- ค่า SIDE SLOPE ตามที่กำหนดไว้ในรูปตัดตามขวาง
- ค่า BACK SLOPE ตามที่กำหนดไว้ในรูปตัดตามขวาง
- ในกรณีที่มีการถมหรือการตัดสูงกว่า 4.00 ม ให้ใช้ตามมาตรฐานที่กรมสูงหรือตัดลึกมาก
- งานตัด ได้แก่ งานดินตม, งานตัดหิน, งานตัดหินผุ, งานตัดหินแข็งและงานตัดหิน
- ความกว้างคันทางอาจแปรผันไม่เป็นไปตามรูปตัดโครงสร้างทางที่แสดงได้ขึ้นอยู่กับสภาพภูมิประเทศ
- จุดเริ่มต้น จุดสิ้นสุดโครงการ รวมทั้งทางแยก ให้ปรับระดับถนนให้กลมกลืนกับถนนเดิม
- ในกรณีที่แบบขัดแย้งกันให้ผู้รับจ้างแจ้งช่างผู้ควบคุมงาน เพื่อแจ้งต่อคณะกรรมการตรวจการจ้าง
- ผู้รับจ้างต้องปฏิบัติงานให้ได้มาตรฐาน มท.230-2562



รายการประกอบแบบ

- ทำการขุดหรือฉีกรวดเดิม (ชั้นทั้ง) แล้ววัดกับตามมาตรฐานทางหลวงชนบท
- ทำการเกลี่ยปรับให้ต่ำเดิม แล้ววัดกับตามมาตรฐานทางหลวงชนบท
- ลงหินคลุกพื้นทางและพื้นไหล่ทาง บดอัดแน่นไม่น้อยกว่า 95% MODIFIED PROCTOR DENSITY
- PRIME COAT พื้นทางและพื้นไหล่ทาง
- ทำผิวจราจรและผิวไหล่ทางแบบ แอสฟัลต์ติกคอนกรีตและดีเอ็นแบ่งทิศทางจราจรและเส้นขอบทาง
- รายละเอียดตามรูปตัดโครงสร้างทางสามารถเปลี่ยนแปลงแก้ไขในด้านเรขาคณิตและคันโครงสร้างได้ความเหมาะสมกับสภาพทางที่จะดำเนินการทั้งนี้อยู่ในดุลยพินิจของผู้จ้าง ภายในช่วงหลักกิโลเมตรตามที่กำหนดไว้ในแบบ อาจจะมีการแก้ไขการคอนกรีตได้ความเหมาะสม และอาจให้ทำการเพิ่มบริเวณทางเชื่อมเข้าสถานีราชการหรือ อาคารสาธารณะ ในระยะไม่เกินเขตทางหลวง หรือทำเพิ่มบริเวณทางแยกสาธารณะทั้งนี้ให้อยู่ในดุลยพินิจของผู้ควบคุมงาน
- ในกรณีที่ไม่สามารถดำเนินการตามช่วงหลักกิโลเมตรที่กำหนดไว้ในแบบ สามารถเปลี่ยนแปลงแก้ไขได้ โดยพิจารณาดำเนินการในช่วงหลักกิโลเมตรขึ้นภายในสายทางตามความเหมาะสมทั้งนี้ให้อยู่ในดุลยพินิจของผู้จ้าง
- การเปลี่ยนแปลงแก้ไขตาม ข้อ 6 และ ข้อ 7 จะต้องให้ได้รับปริมาณงานตามที่กำหนดไว้ในแบบ
- ความหนาของหินคลุกพื้นทางและพื้นไหล่ทาง จะกำหนดในแบบแต่ละสายทาง
- ความหนาของผิวจราจรแบบ แอสฟัลต์ติกคอนกรีต จะกำหนดในแบบแต่ละสายทาง
- งานซ่อมแซมและทำใหม่ หรืองานจัดทำ ติดตั้งเครื่องหมายจราจร, หลักกิโลเมตรและ GUARD RAIL จะกำหนดไว้ในแบบแต่ละสายทางซึ่งต้องจัดทำให้อยู่ในสภาพที่เรียบร้อย



โครงการ

ซ่อมสร้างถนนผิวแอสฟัลต์ติกคอนกรีต (โดยวิธี Pavement In-Place Recycling) รหัสสายทาง ชร.ถ. 73-003 สายทางถนนสายบ้านแม่ตำหนือ

สถานที่ก่อสร้าง

บ้านแม่ตำหนือ หมู่ที่ 1 ตำบลตาคลี
กว้าง 6.00 เมตร ยาว 710.00 เมตร หน้า 0.04 เมตร
ไหล่ทางข้างละ 0.50 เมตร
หรือพื้นที่ซ่อมสร้างผิวถนนไม่น้อยกว่า 4,970.00 ตารางเมตร

วิศวกรออกแบบ

(.....)

เขียนแบบ

จิรพล

(นายจิรพล แก่นสา)
นายช่างโยธาชำนาญงาน

ตรวจทาน

จิรพล

(นายจิรพล แก้วแสงอินทร์)
ปฎิบัติงานบริหารระดับกลาง
รักษาความปลอดภัยด้านจราจร

เห็นชอบ

จิรพล

(นายจิรพล แก้วแสงอินทร์)
ปฎิบัติงานบริหารระดับกลาง

อนุมัติ

จิรพล

(นายจิรพล แก้วแสงอินทร์)
ปฎิบัติงานบริหารระดับกลาง

แสดงแบบ

แบบรูปตัดถนน

มาตรฐาน

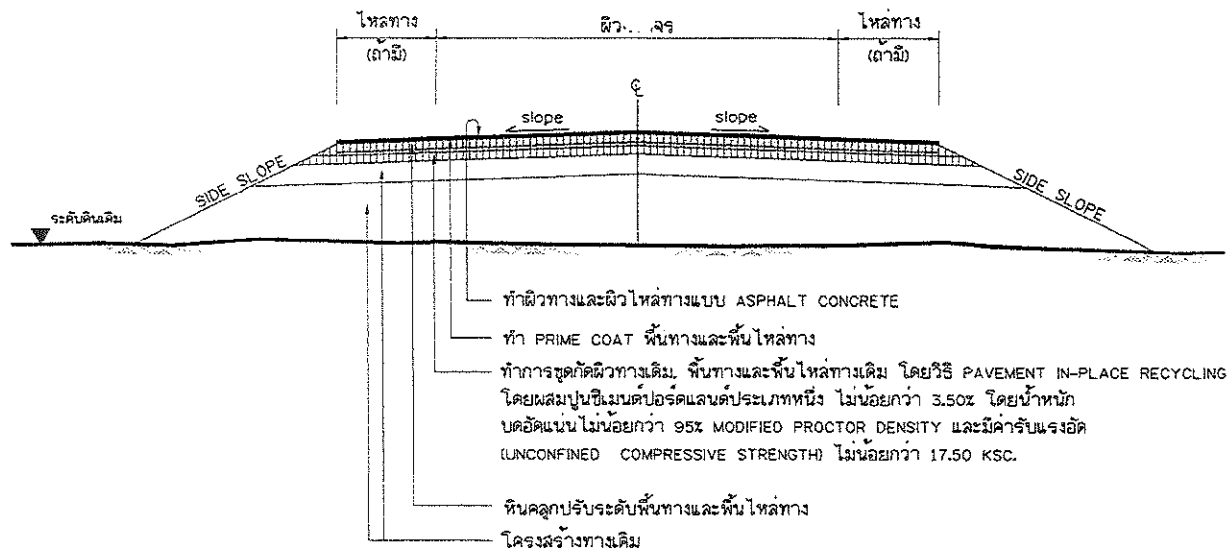
-

วัน/เดือน/ปี

2

จำนวน

2



รูปตัดโครงสร้างทาง
NOT TO SCALE

ข้อกำหนดในงานซ่อมสร้างผิวทางแอสฟัลต์คอนกรีต (โดยวิธี PAVEMENT IN-PLACE RECYCLING)

ลำดับที่	รายการ	ข้อกำหนด
1	ขุดซ่อมผิวทางเดิม (DEEP PATCH)	อ้างอิง 'แบบมาตรฐานรายละเอียดวิธีการแก้ไขผิวทางและพื้นทางเดิม สำหรับผิวทางลาดยาง' บรณ-101 และ 'มาตรฐานงานซ่อมสร้างผิวทางแอสฟัลต์' มทล. 402
2	หินคลุก	อ้างอิง 'มาตรฐานวัสดุพื้นทางหินคลุก (CRUSHED ROCK BASE)' มทล. 203
3	น้ำ	ต้องสะอาดปราศจากสารต่างๆ เช่น เกลือ น้ำมัน กรด ด่าง และอินทรีย์วัตถุ หรือ สารอื่นใด ที่อาจจะเป็นอันตรายต่อคุณภาพของวัสดุที่ผสม
4	ปูนซีเมนต์	อ้างอิง 'มาตรฐานผลิตภัณฑ์อุตสาหกรรม มอก.15 : มาตรฐานปูนซีเมนต์ปอร์ตแลนด์'
5	การขุดกั้วผิวทางเดิม, พื้นทางและพื้นไหล่ทางเดิม โดยวิธี PAVEMENT IN-PLACE RECYCLING	อ้างอิง 'มาตรฐานงานหมุนเวียนวัสดุชั้นทางเดิมมาใช้ใหม่แบบในที่ (PAVEMENT IN-PLACE RECYCLING)' มทล. 242
6	ผิวทางและผิวไหล่ทาง ASPHALT CONCRETE	อ้างอิง 'มาตรฐานงานแอสฟัลต์คอนกรีต (ASPHALT CONCRETE)' มทล. 230
7	PRIME COAT	อ้างอิง 'มาตรฐานงานโพรมโคท (PRIME COAT)' มทล. 225
8	เส้นแบ่งทิศทางจราจร	อ้างอิง 'แบบมาตรฐานเครื่องหมายจราจรบนผิวทาง' จจรณ-201 ถึง 203 และ 'มาตรฐานงานทำเครื่องหมายจราจรบนผิวทางด้วยวัสดุเทอร์โมพลาสติกสะท้อนแสง' มทล. 241

ขั้นตอนซ่อมสร้างผิวทางแอสฟัลต์คอนกรีต (โดยวิธี PAVEMENT IN-PLACE RECYCLING)

1. ในกรณีที่โครงสร้างทางเดิมมีความชำรุดเสียหาย ให้ดำเนินการขุดซ่อม (DEEP PATCHING) และปาดแต่งให้เรียบร้อย หรือรวมทั้งทำการบดทับ ให้ได้รูปร่างและความแน่นตามที่กำหนด
2. ลงหินคลุกปรับระดับพื้นทางและพื้นไหล่ทาง บดอัดแน่นตามที่กำหนดไว้ในแบบ
3. ทำการขุดกั้วผิวทางเดิม, พื้นทางและพื้นไหล่ทางเดิม (โดยวิธี PAVEMENT IN-PLACE RECYCLING)
4. โพรมโคท (PRIME COAT) พื้นทางและพื้นไหล่ทาง
5. ทำผิวทางและผิวไหล่ทางแอสฟัลต์คอนกรีต (ASPHALT CONCRETE) และตีเส้นแบ่งทิศทางจราจร

หมายเหตุ

1. รายละเอียดตามรูปตัดโครงสร้างทางสามารถเปลี่ยนแปลงแก้ไขในด้านเรขาคณิต และด้านโครงสร้างได้ตามความเหมาะสมกับสภาพทางที่จะดำเนินการ ทั้งนี้ต้องได้รับความเห็นชอบจากคณะกรรมการตรวจรับพัสดุ และดำเนินการแก้ไขสัญญาตามระเบียบต่อไป
2. ในกรณีที่ไม่สามารถดำเนินการตามช่วงหลักกิโลเมตรที่กำหนดไว้ในแบบ สามารถเปลี่ยนแปลงแก้ไขได้ โดยพิจารณาดำเนินการในช่วงหลักกิโลเมตรอื่น ภายในสายทางตามความเหมาะสม ทั้งนี้ต้องได้รับความเห็นชอบจากคณะกรรมการตรวจรับพัสดุ และดำเนินการแก้ไขสัญญาตามระเบียบต่อไป
3. การเปลี่ยนแปลงแก้ไขตาม ข้อ 1 และ ข้อ 2 จะต้องให้ได้ปริมาณงานตามที่กำหนดไว้ในแบบแต่ละสายทาง
4. ความหนาของหินคลุกพื้นทางและพื้นไหล่ทาง จะกำหนดในแบบแต่ละสายทาง
5. ความหนาของผิวทางแอสฟัลต์คอนกรีต (ASPHALT CONCRETE) จะกำหนดในแบบแต่ละสายทาง
6. มาตรฐานงานทางหลวงท้องถิ่น (มทล) แบบมาตรฐานรายละเอียดวิธีการแก้ไขผิวทางและพื้นทางเดิม สำหรับผิวทางลาดยาง (บรณ) และแบบมาตรฐานเครื่องหมายจราจรบนผิวทาง (จจรณ) ที่อ้างถึงนั้น ให้ใช้ฉบับปัจจุบัน



แบบแผนหน้า
งานบำรุงรักษาทางหลวงท้องถิ่น

งานซ่อมสร้างผิวทางแอสฟัลต์คอนกรีต
(โดยวิธี PAVEMENT IN-PLACE RECYCLING)

แบบเลขที่ บรณ-304/63

หน้าที่ 6