



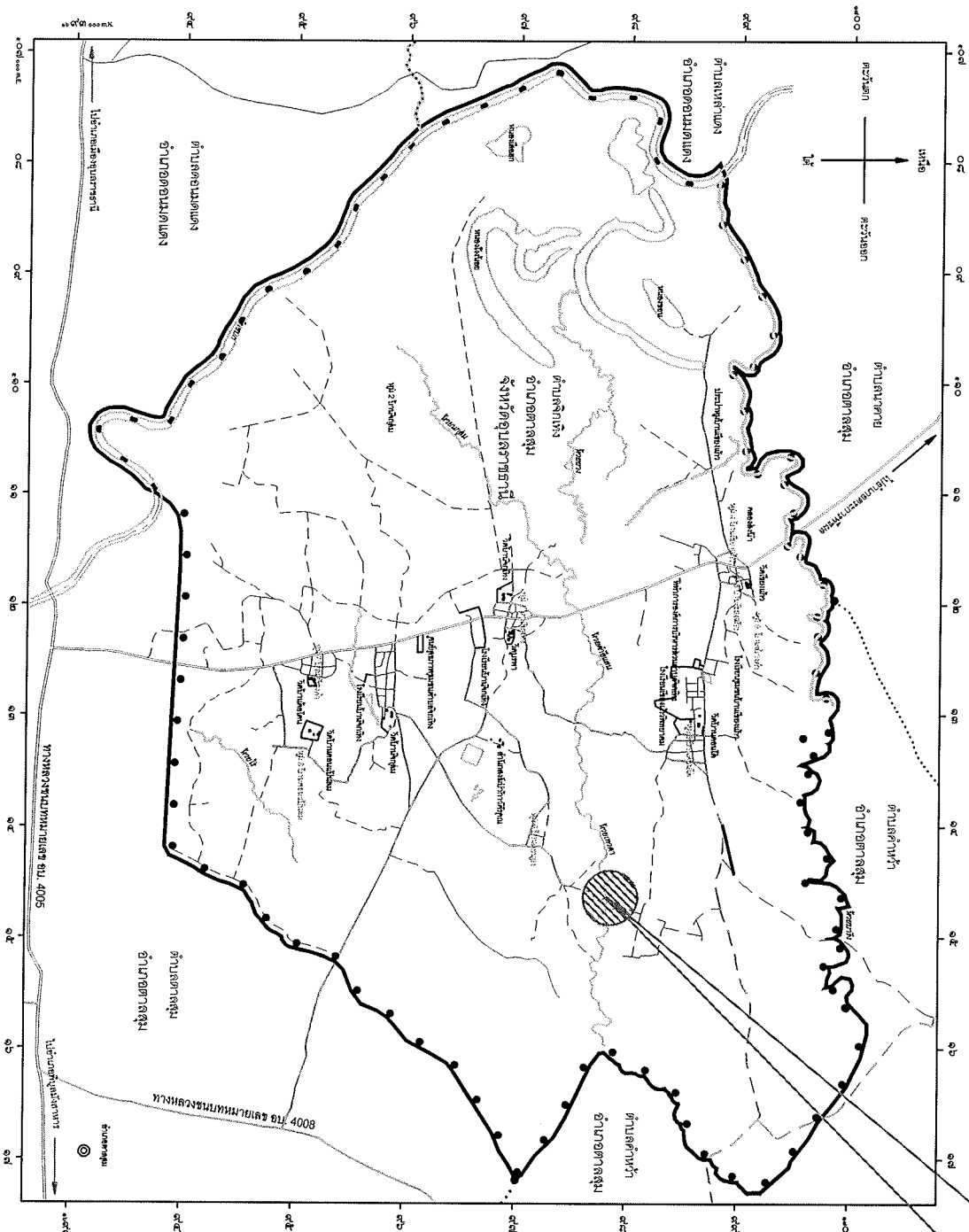
องค์การบริหารส่วนตำบลจิกเทิง

โครงการก่อสร้างท่อลอดเหลี่ยม คสล. ช่วงนาพ่อสุรพลข้ามไปบ้านดอนใต้

ปริมาณงาน ขนาด 2.70 x 2.70 เมตร ผิวจราจร กว้าง 6.00 เมตร จำนวน 3 ช่อง พร้อมติดตั้งป้ายโครงการ

หมู่ที่ 6 บ้านดอนยู่ ตำบลจิกเทิง อำเภอतालसुम जंहादुबलराचरानि

แผนที่องค์การบริหารส่วนตำบลฉีกเพิง อำเภอตาลขุม จังหวัดอุบลราชธานี



ผู้จัดทำโครงการ
โครงการก่อสร้างขอลอดเหลี่ยม คลส. ส่วนนาหอสุรคตข้ามแม่น้ำดอนใต้
หมู่ที่ ๑ บ้านดอนสูง ตำบลฉีกเพิง อำเภอตาลขุม จังหวัดอุบลราชธานี

.....เขียนแบบ
(นายเมธี พันธุ์คำ)
ผู้ช่วยช่างโยธา

.....ผู้ตรวจ
(นายศักดิ์ชัย วัชรพันธ์)
ผู้อำนวยการกองช่าง อบต.บ้านดง

.....เห็นชอบ
(นายอภิชาติ มีสุข)
ปลัดองค์การบริหารส่วนตำบล
.....อนุมัติ
(นายประวิทย์ ภาเรือง)
นายกองค์การบริหารส่วนตำบลฉีกเพิง

หมายเหตุ

1. ดำเนินการตามแบบ ทด-5-203, ทด-5-204
2. ให้ผู้รับจ้างปฏิบัติตามตามปริมาณงานที่กำหนด

