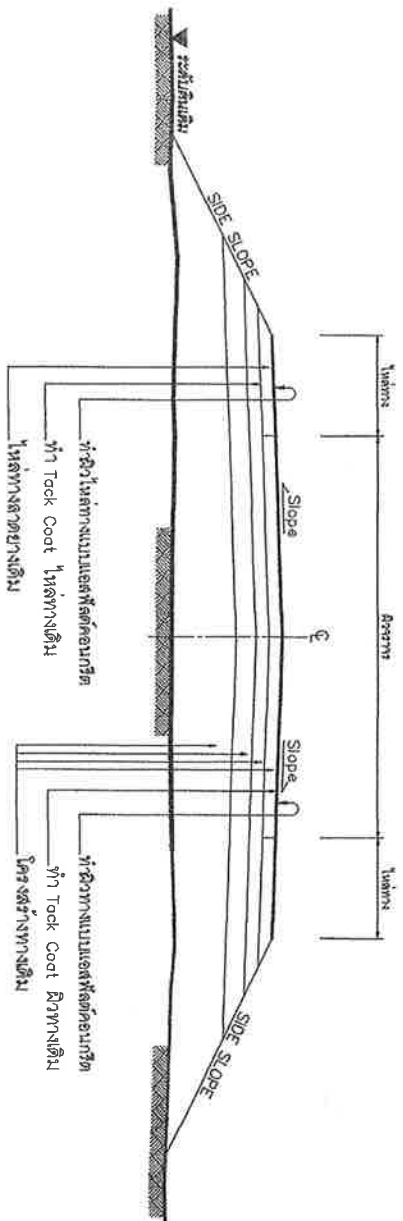


รูปตัดโค้งสร้างทาง 1



รูปตัดโค้งสร้างทาง 2

ข้อกำหนดงานเสริมผิวแอสฟัลต์คอนกรีต


ลำดับที่	รายการ	ข้อกำหนด
1	ในทาง แอสฟัลต์คอนกรีต	อ้างถึง " มาตรฐานงานแอสฟัลต์คอนกรีต " มยพ 230-2545
2	ผิวทาง แอสฟัลต์คอนกรีต	อ้างถึง " มาตรฐานงานแอสฟัลต์คอนกรีต " มยพ 230-2545
3	TACK COAT	อ้างถึง " มาตรฐานงานเทคนิค " มยพ 227-2545
4	การเสริมผิวจราจรบนผิวทาง	อ้างถึง " แบบมาตรฐานเครื่องมือขยายจราจรบนผิวทาง " พท-3-110(1) - 110(4)

รายการประกอบแบบ

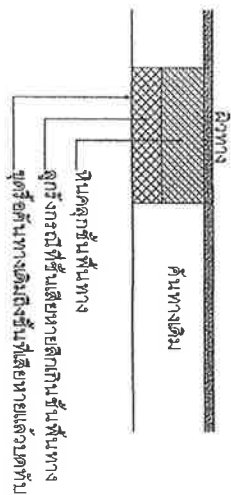
1. ทำ DEEP PATCHING ผิวทางและผิวไหล่ทางเดิมที่ชำรุดเสียหายจนถึงชั้นโครงสร้างทาง
2. ตัดระดับผิวทางและผิวไหล่ทางเดิมไม่ดีที่ชำรุดเสียหายแต่ไม่ถึงถึงโครงสร้างทาง ให้ทำ SKIN PATCHING ให้เรียบรอยเสียก่อน
3. ปรับระดับผิวทางและผิวไหล่ทางให้เรียบมีระดับเสมอกับบริเวณอื่น ก่อนที่จะเสริมผิว
4. ทำ TACK COAT ผิวทางและผิวไหล่ทาง
5. ทำผิวไหล่ทางแบบแอสฟัลต์คอนกรีต
6. ทำผิวทางแบบแอสฟัลต์คอนกรีตและเสริมผิวที่ชำรุดเสียหายและเสริมผิวขอบทาง
7. รายละเอียดตามรูปตัดโครงสร้างทาง สามารถดูรายละเอียดแบบและเงื่อนไขในต้นแบบชนิด และด้านโครงสร้างได้ตามความเหมาะสมกับสภาพทางที่จะดำเนินการ ทั้งนี้ให้อยู่ในดุลยพินิจของผู้จ้าง
8. ภายในระยะห่างหลักกิโลเมตรตามที่กำหนดไว้ในแบบ อาจจะกำหนดให้ทำการซ่อมใดก็ได้ตามความเหมาะสม และอาจจะให้ทำการเพิ่มบริเวณทางเชื่อมวัสดุกันผิวจราจร หรืออาคารสาธารณะ ในระยะไม่เกินเขตทางหลวง หรือทำการเพิ่มบริเวณทางแยก เพื่อให้ได้ปริมาณงานตามที่กำหนด ทั้งนี้ให้อยู่ในดุลยพินิจของผู้จ้าง
9. ในกรณีที่ไม่สามารถดำเนินการตามช่วงหลักกิโลเมตรที่กำหนดไว้ในแบบ สามารถเปลี่ยนแบบและแก้ไขได้ โดยพิจารณาต้นทุนในการในช่วงหลักกิโลเมตรที่เหมาะสมในสายทาง ตามความเหมาะสม ทั้งนี้ให้อยู่ในดุลยพินิจของผู้จ้าง
10. การเปลี่ยนแบบใดแบบใดตาม ข้อ 7, 8 และ ข้อ 9 จะต้องให้ปริมาณงานตามที่กำหนดไว้ในแบบ
11. ความหนาของผิวทางแบบแอสฟัลต์คอนกรีต จะกำหนดในแบบแต่ละสายทาง
12. งานไหล่ทางจะกำหนดในแบบแต่ละสาย
13. งานซ่อมแซมและทาสีใหม่ หรืองานจัดทาสีเครื่องหมายจราจร หลักกิโลเมตร และ GUARD RAIL จะกำหนดไว้ในแบบแต่ละสายทางซึ่งต้องจัดทำให้อยู่ในสภาพที่เรียบร้อย

หมายเหตุ

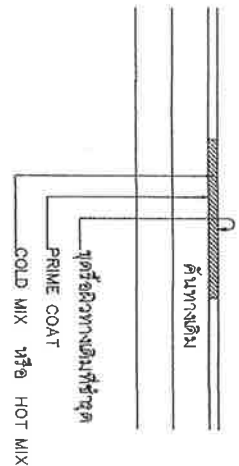
แบบงานเสริมผิวแอสฟัลต์คอนกรีตบริเวณจากแบบมาตรฐานงานบำรุงรักษาทาง แบบที่ 3/2545 และแบบที่ 3.2(มยพ 3.2/2545) ของกรมทางหลวงชนบท

 กรมทางหลวงชนบท		แบบมาตรฐานงานทาง สำหรับโครงการปรับปรุงถนน งานเสริมผิวแอสฟัลต์คอนกรีต	
แบบเลขที่ พท-7-201	แผ่นที่ 94		

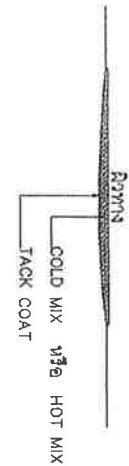




### DEEP PATCH



### SKIN PATCH



### LEVELLING

## ข้อกำหนดงานแก้ไขผิวทางและพื้นทางเดิม

### 1. งานจุดซ่อมผิวทางเดิม (DEEP PATCH)

เป็นการซ่อมแซมผิวทางเดิมในโครงสร้างทางที่ไม่แข็งแรง (SOFT) หมายถึง งานจุดซ่อมผิวทางเดิมบริเวณที่ผิวเดิมชำรุดเสียหาย (SOFT SPOT) และไม่สามารถรับน้ำหนักบรรทุกได้ ต้องทำการขุดหรือตัดทิ้งชั้นผิวเดิม แล้วเปลี่ยนวัสดุใหม่ที่มีคุณภาพเหมาะสมที่ แล้วทำการบดทับให้ได้รูปร่างและระดับตามที่กำหนด

#### วิธีการก่อสร้าง

1. ขุดหรือผิวทางและชั้นผิวทางเดิมที่ชำรุดออกจนถึงชั้นโครงสร้างทางที่แข็งแรง ตัดออกความกว้างของชั้นผิวหรือตามพื้นที่ที่เสียหายตามที่ควบคุมงานกำหนด
2. ทำการบดทับชั้นผิวทางเดิมให้แน่นตามมาตรฐานงานทางหลวงชนบทของวัสดุชั้นทางนั้นๆ
3. ลงวัสดุตามชั้นดินทางเดิมหรือดีกว่า แล้วใช้เครื่องจักรกลที่เหมาะสม ตีแน่น แล้วใช้วัสดุ คุลคุดเล็ก ผสมน้ำโดยที่ประมาณว่าในปริมาณที่ OPTIMUM MOISTURE CONTENT  $\pm$  3%
4. เกลี่ยปรับแต่งวัสดุจนได้ที่ แล้วทำการบดทับด้วยเครื่องมือบดทับที่เหมาะสม บดทับจนแน่นจนสามารถความแน่นตามข้อกำหนด การก่อสร้างชั้นดินทางเดิมอาจสร้างเป็นชั้นๆ โดยให้มีความหนาหลังบดทับขึ้นและไม่เกิน 200 มิลลิเมตร และทดสอบความแน่นของงานบดทับ
5. เกลี่ยปรับแต่งวัสดุให้ได้แนว ระดับ ความลาด ขนาดและรูปร่างตามแบบสายทางที่ไม่มีหลุมบ่อ หรือวัสดุหลุดหลวมไม่แน่นอนกับผิว
6. ทำการก่อสร้างชั้นผิวทางตามแบบที่กำหนด

### 2. งานปะซ่อมผิวทางเดิม (SKIN PATCH)

เป็นงานซ่อมแซมผิวทางเดิมที่ชำรุดเสียหายเท่านั้น ไม่ใช้กรณีโครงสร้างทาง ผิวทางที่มีลักษณะความเสียหายซึ่งจะต้องทำการปะซ่อม (SKIN PATCH) ได้แก่ผิวทางที่มีรอยแตกกว้างแบบหนังงู (ALLIGATOR CRACKS) ที่มีรอยแตกกว้างไม่เกิน 3 มิลลิเมตร ผิวทางที่มีรอยแตกกว้างจากการกัดเซาะ (SLIPPAGE CRACKS) เป็นต้น

#### วิธีการก่อสร้าง

1. ทำเครื่องมือหาขนาดของรอยบดบริเวณที่จะทำการซ่อมเป็นรูปเหลี่ยมทางขนาดตามที่ควบคุมงานกำหนด
2. ขุดหรือผิวทางเดิมที่เสียหาย บดกวาดบริเวณที่จะทำการซ่อมให้สะอาดและแน่นด้วยไม้กวาดหรือเครื่องมือ
3. ทำ PRIME COAT
4. ปูวัสดุ ผิวทางแอสฟัลต์คอนกรีตชนิดผสมร้อน (HOT MIX) หรือ (COLD MIX) แล้วกลิ้งให้เรียบ
5. บดทับด้วยเครื่องมืออัดแน่นสลับ (VIBRATING ROLLER) หรือเครื่องมือที่เหมาะสมจะผสมรวมเรียบระดับผสมกับผิวทางบริเวณอื่น
6. ทำการก่อสร้างชั้นผิวทางตามแบบที่กำหนด

### 3. งานปรับระดับผิวทางเดิม (LEVELLING)

เป็นงานซ่อมแซมผิวทางเดิมให้เรียบมีระดับผสมกับผิวทางเดิมก่อนที่จะทำการฉาบผิวทางเดิมหรือผิวลาดยางแอสฟัลต์คอนกรีต เป็นการปรับระดับผิวทางเท่านั้น ไม่ใช้กรณีโครงสร้างทางหรือชั้นผิวทาง ผิวทางที่มีลักษณะความเสียหายซึ่งจะต้องทำการปรับระดับ (LEVELLING) ได้แก่ ผิวทางที่ชำรุดด้วยตามแนวขุดฝังท่อ (UTILITY CUT DEPRESSION) ผิวทางที่ยุบลงไปตามแนวร่องล้อ (RUT) ผิวทางที่ยุบเป็นแอ่งมีระดับต่ำกว่าบริเวณอื่น (DEPRESSION) เป็นต้น

#### วิธีการก่อสร้าง

1. ทำเครื่องมือหาขนาดของรอยบดบริเวณที่จะทำการซ่อมตามที่ควบคุมงานกำหนด
2. บดกวาดบริเวณที่จะทำการซ่อมให้สะอาดและแน่นด้วยไม้กวาดหรือเครื่องมือ
3. ทำ TACK COAT
4. ปูวัสดุ ผิวทางแอสฟัลต์คอนกรีตชนิดผสมร้อน (HOT MIX) หรือ (COLD MIX) แล้วกลิ้งให้เรียบ
5. บดทับด้วยเครื่องมืออัดแน่นสลับ (VIBRATING ROLLER)
6. ทำการก่อสร้างชั้นผิวทางตามแบบที่กำหนด

โครงการ  
ปรับปรุงถนนคอนกรีตโดยการ  
เสริมผิวลาดยาง AC.

**សេចក្តីណែនាំ**

**លេខ១២៣៤ ៥៦៧៨៩**

**ក្រសួងពាណិជ្ជកម្ម**

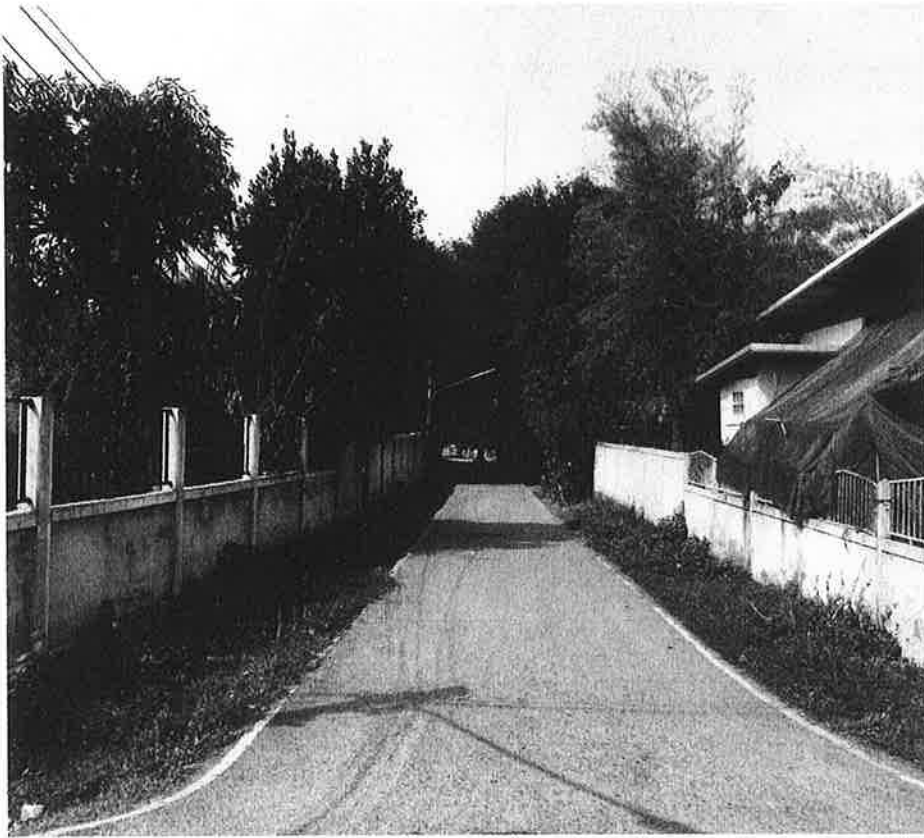
นางสาวเพ็ญศรี บุญชูธรรม  
 กรรมการผู้จัดการ  
 บริษัท บมจ. บม. เค.ที.ซี. จำกัด

นางสาวกมลวรรณ วัฒนศิริกุล  
ผู้อำนวยการศูนย์ส่งเสริมและพัฒนา  
การผลิตปศุสัตว์และประมง

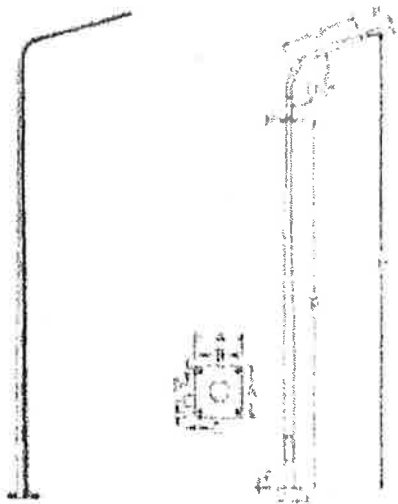
ชื่อโครงการ ก่อสร้างถนนคอนกรีตเสริมเหล็ก บ้าน..... หมู่ที่.....  
สถานที่ก่อสร้าง.....  
งบประมาณ..... ขนาด.....  
วันเริ่มสัญญา.....วันสิ้นสุดสัญญา.....  
ผู้รับจ้าง จ้างผู้ละส่วน ตีดี จำกัด  
ผู้ควบคุมงาน นายกฤษฎา พาสีรัตน์  
กรรมการผู้ตรวจรับพัสดุ 1) นายนิกร สอนผา ประธานกรรมการ  
2) นายอนุสรณ์ แก้วพิลา กรรมการ  
3) นายทวิ แสงทม กรรมการ



รูปก่อนดำเนินการ



**เสาไฟถนนกิ่งเดี่ยว ทรงแทปเปด (Single Arm Tapered Pole)**



Model	Arm Size (inch)	Height (m)	Price (THB)	Pole Dimension (mm)				Plate Dimension (mm)			Datasheet
				F	H	J	R	A	B	D	
ST-SAP-A-30-GV	1.5	3	4420	84.5	48	600	2400	230	180	28	<a href="#">Download</a>
ST-SAP-A-35-GV	1.5	3.5	4670	84.5	48	700	2400	230	180	28	<a href="#">Download</a>
ST-SAP-A-40-GV	1.5	4	5500	100	48	600	3400	250	200	28	<a href="#">Download</a>
ST-SAP-A-45-GV	1.5	4.5	5835	100	48	700	3400	250	200	28	<a href="#">Download</a>
ST-SAP-A-50-GV	1.5	5	6085	100	48	800	3400	250	200	28	<a href="#">Download</a>
ST-SAP-A-55-GV	1.5	5.5	7250	116	48	800	4500	250	200	28	<a href="#">Download</a>
ST-SAP-A-60-GV	1.5	6	7670	116	48	1400	4500	250	200	28	<a href="#">Download</a>
ST-SAP-B-40-GV	2.0	4	6670	100	60	1000	2700	300	200	32	<a href="#">Download</a>
ST-SAP-B-50-GV	2.0	5	8420	113	60	1000	3700	350	250	32	<a href="#">Download</a>
ST-SAP-B-60-GV	2.0	6	10000	127	60	1500	4700	350	250	32	<a href="#">Download</a>
ST-SAP-B-70-GV	2.0	7	12170	141	60	2000	5700	350	250	32	<a href="#">Download</a>
ST-SAP-B-80-GV	2.0	8	13670	156	60	2000	6700	350	250	32	<a href="#">Download</a>
ST-SAP-B-90-GV	2.0	9	15000	170	60	2000	7700	350	250	32	<a href="#">Download</a>



ลำดับ ที่	รหัส	ด้าน/กลุ่ม/รายการ	หน่วยนับ	ราคาต่อหน่วย (รวมภาษีมูลค่าเพิ่ม) (บาท)
8	07010039	<p>โคมไฟถนนแอลอีดีพลังงานแสงอาทิตย์แบบ All in One เพิ่มประสิทธิภาพและความส่องสว่างสูง (All in One Solar- LED Street Light with a High Efficiency and High Lumen)</p> <p>1) โคมไฟแอลอีดี โซลาร์เซลล์ รุ่น B lighting B-150/19 วัตต์</p> <ul style="list-style-type: none"> <li>- โคมไฟถนนแบบแอลอีดีพลังงานแสงอาทิตย์ขนาด 19 วัตต์ จำนวน 1 โคม (ขนาดมิติ 100 x 32 x 4.76 เซนติเมตร มีน้ำหนักโดยรวมประมาณ 8 กิโลกรัม)</li> <li>- แผงโซลาร์เซลล์ Polycrystalline ขนาด 6 โวลต์ 40 วัตต์ จำนวน 1 แผง</li> <li>- แบตเตอรี่และชุดควบคุมการชาร์จ ขนาด 3.2V/60AH จำนวน 1 ก้อน</li> </ul> <p>2) โคมไฟแอลอีดี โซลาร์เซลล์ รุ่น B lighting B-240/22 วัตต์</p> <ul style="list-style-type: none"> <li>- โคมไฟถนนแบบแอลอีดีพลังงานแสงอาทิตย์ขนาด 22 วัตต์ จำนวน 1 โคม (ขนาดมิติ 104 x 35 x 4.80 เซนติเมตร มีน้ำหนักโดยรวมประมาณ 10 กิโลกรัม)</li> <li>- แผงโซลาร์เซลล์ Monocrystalline ขนาด 10 โวลต์ 65 วัตต์ จำนวน 1 แผง</li> <li>- แบตเตอรี่และชุดควบคุมการชาร์จ ขนาด 6.4V/42AH จำนวน 1 ก้อน</li> </ul> <p>3) โคมไฟแอลอีดี โซลาร์เซลล์ รุ่น B lighting B-320/30 วัตต์</p> <ul style="list-style-type: none"> <li>- โคมไฟถนนแบบแอลอีดีพลังงานแสงอาทิตย์ขนาด 30 วัตต์ จำนวน 1 โคม (ขนาดมิติ 110 x 35 x 4.80 เซนติเมตร มีน้ำหนักโดยรวมประมาณ 11 กิโลกรัม)</li> <li>- แผงโซลาร์เซลล์ Monocrystalline ขนาด 18 โวลต์ 88 วัตต์ จำนวน 1 แผง</li> <li>- แบตเตอรี่และชุดควบคุมการชาร์จ ขนาด 6.4V/60AH จำนวน 1 ก้อน</li> </ul> <p>หมายเหตุ :</p> <ol style="list-style-type: none"> <li>1. ราคาโดยรวมค่าขนส่งทั่วประเทศแล้ว แต่ไม่รวมค่าติดตั้งและอุปกรณ์ อื่นที่ไม่ใช่ตัวสินค้า</li> <li>2. รับประกันผลิตภัณฑ์เป็นระยะเวลา 2 ปี (ทั้งชุดโคมไฟ) นับจาก วันที่ส่งมอบ</li> <li>3. โคมไฟชนิดนี้ สามารถใช้ได้กับเสาไฟเหล็กทวไนซ์ ทั้งกิ่งเดี่ยว และกิ่งคู่ ขนาดสูง 6 เมตร มาตรฐาน มอก. 2316-2549 (ตามท้องตลาดทั่วไป)</li> <li>4. ยกเลิกผู้แทนจำหน่าย จำนวน 13 ราย และเพิ่มผู้แทนจำหน่าย จำนวน 8 ราย</li> </ol>	<p>โคม</p> <p>โคม</p> <p>โคม</p>	<p>17,000.00</p> <p>22,000.00</p> <p>25,000.00</p>



# บัญชีนวัตกรรมไทย

โดย

สำนักงานงบประมาณ

ฉบับเพิ่มเติม

มกราคม 2567





สำนักงานส่งเสริมการปกครอง  
ท้องถิ่นจังหวัดชลบุรี  
เลขรับที่.....  
วันที่ ๑๔ มี.ค. ๒๕๖๗  
เวลา.....

ที่ มท ๐๘๐๘.๒/ว ๑๑๒๓

ถึง สำนักงานส่งเสริมการปกครองท้องถิ่นจังหวัด ทุกจังหวัด

กลุ่มงานการเงินบัญชี  
เลขรับที่ ๑๑๖๖  
วันที่ ๑๔ มี.ค. ๒๕๖๗

ด้วยสำนักงานประมาณได้มีหนังสือ ที่ นร ๐๗๑๙.๒/ว ๕๙ ลงวันที่ ๓๑ มกราคม ๒๕๖๗ เรื่อง บัญชีนวัตกรรมไทย แจ่งบัญชีนวัตกรรมไทย ฉบับเพิ่มเติม เดือนมกราคม ๒๕๖๗ และหนังสือ ที่ นร ๐๗๑๙.๒/ว ๗๑ ลงวันที่ ๒๙ กุมภาพันธ์ ๒๕๖๗ เรื่อง บัญชีนวัตกรรมไทย แจ่งบัญชีนวัตกรรมไทย ฉบับเพิ่มเติม เดือนกุมภาพันธ์ ๒๕๖๗ ให้องค์กรปกครองส่วนท้องถิ่นทราบและนำไปประกอบการพิจารณาในการจัดหาสินค้าหรือบริการนวัตกรรมไทย

กรมส่งเสริมการปกครองท้องถิ่นพิจารณาแล้วเห็นว่า เพื่อให้การจัดหาสินค้าหรือบริการนวัตกรรมไทยขององค์กรปกครองส่วนท้องถิ่นเป็นไปโดยถูกต้องและมีมาตรฐาน จึงขอแจ่งบัญชีนวัตกรรมไทย ฉบับเพิ่มเติม เดือนมกราคม ๒๕๖๗ และฉบับเพิ่มเติม เดือนกุมภาพันธ์ ๒๕๖๗ เพื่อให้องค์กรปกครองส่วนท้องถิ่นทราบและนำไปประกอบการพิจารณาในการจัดหาสินค้าหรือบริการนวัตกรรมไทยต่อไป ทั้งนี้ รายละเอียดปรากฏตาม QR Code ห้ายหนังสือนี้



ฉบับเดือนมกราคม ๒๕๖๗



ฉบับเดือนกุมภาพันธ์ ๒๕๖๗

สำนักบริหารการคลังท้องถิ่น

กลุ่มงานการจัดสรรเงินอุดหนุนและพัฒนาระบบงบประมาณ

โทรศัพท์ ๐ ๒๒๔๑ ๙๐๐๐ ต่อ ๑๕๒๔, ๑๕๒๘

โทรสาร ๐ ๒๒๔๑ ๙๐๔๙

ไปรษณีย์อิเล็กทรอนิกส์ saraban@dla.go.th

ผู้ประสานงาน นางสาวสุทธยาณี สืบสายดี ๐๖๒ ๐๓๙๔๕๒๘

๑๔ มี.ค. ๒๕๖๗



ที่ ขบ ๐๐๒๓.๕/ว ๒๓๔

สำนักงานส่งเสริมการปกครองท้องถิ่น  
จังหวัดชลบุรี ศาลากลางจังหวัดชลบุรี  
ถนนมณตเสวี ขบ ๒๐๐๐๐

๑๙ มีนาคม ๒๕๖๗

เรื่อง บัญชีนวัตกรรมไทย

เรียน ท้องถิ่นอำเภอ ทุกอำเภอ และนายกองค์การปกครองส่วนท้องถิ่น ทุกแห่ง

สิ่งที่ส่งมาด้วย สำเนาหนังสือกรมส่งเสริมการปกครองท้องถิ่น ที่ มท ๐๘๐๘.๒/ว ๑๑๒๓

ลงวันที่ ๑๓ มีนาคม ๒๕๖๗

จำนวน ๑ ชุด

ด้วยกรมส่งเสริมการปกครองท้องถิ่นแจ้งว่า สำนักงานประมาณได้จัดทำบัญชีนวัตกรรมไทย ฉบับเพิ่มเติม เดือนมกราคม ๒๕๖๗ และฉบับเพิ่มเติม เดือนกุมภาพันธ์ ๒๕๖๗ ให้องค์กรปกครองส่วนท้องถิ่นทราบ และนำไปประกอบการพิจารณาในการจัดหาสินค้าหรือบริการนวัตกรรมไทย ดังนั้น เพื่อให้การจัดหาสินค้าหรือบริการนวัตกรรมไทยขององค์กรปกครองส่วนท้องถิ่นเป็นไปโดยถูกต้องและมีมาตรฐาน จึงแจ้งบัญชีนวัตกรรมไทย ฉบับเพิ่มเติม เดือนมกราคม ๒๕๖๗ และฉบับเพิ่มเติม เดือนกุมภาพันธ์ ๒๕๖๗ ให้องค์กรปกครองส่วนท้องถิ่นทราบ และนำไปประกอบการพิจารณาในการจัดหาสินค้าหรือบริการนวัตกรรมไทยต่อไป รายละเอียดตามสิ่งที่ส่งมาด้วย โดยสามารถดาวน์โหลดได้ที่ [www.chonburilocal.go.th](http://www.chonburilocal.go.th) หัวข้อ “หนังสือราชการ”

จึงเรียนมาเพื่อทราบและถือปฏิบัติ

ขอแสดงความนับถือ

(นางสาวสุดีนา แก้วดี)  
ท้องถิ่นจังหวัดชลบุรี

กลุ่มงานการเงิน บัญชีและการตรวจสอบ

โทร. ๐๓๘-๒๗๖๑๔๘-๔ ต่อ ๒๒

ลำดับ ที่	รหัส	ด้าน/กลุ่ม/รายการ	หน่วยนับ	ราคาต่อหน่วย (รวมภาษีมูลค่าเพิ่ม) (บาท)
8	07010039	<p>โคมไฟถนนแอลอีดีพลังงานแสงอาทิตย์แบบ All in One เพิ่มประสิทธิภาพและความส่องสว่างสูง (All in One Solar-LED Street Light with a High Efficiency and High Lumen)</p> <p>1) โคมไฟแอลอีดี โซลาร์เซลล์ รุ่น B lighting B-150/19 วัตต์</p> <ul style="list-style-type: none"> <li>- โคมไฟถนนแบบแอลอีดีพลังงานแสงอาทิตย์ขนาด 19 วัตต์ จำนวน 1 โคม (ขนาดมิติ 100 x 32 x 4.76 เซนติเมตร มีน้ำหนักโดยรวมประมาณ 8 กิโลกรัม)</li> <li>- แผงโซลาร์เซลล์ Polycrystalline ขนาด 6 โวลต์ 40 วัตต์ จำนวน 1 แผง</li> <li>- แบตเตอรี่และชุดควบคุมการชาร์จ ขนาด 3.2V/60AH จำนวน 1 กะโถง</li> </ul> <p>2) โคมไฟแอลอีดี โซลาร์เซลล์ รุ่น B lighting B-240/22 วัตต์</p> <ul style="list-style-type: none"> <li>- โคมไฟถนนแบบแอลอีดีพลังงานแสงอาทิตย์ขนาด 22 วัตต์ จำนวน 1 โคม (ขนาดมิติ 104 x 35 x 4.80 เซนติเมตร มีน้ำหนักโดยรวมประมาณ 10 กิโลกรัม)</li> <li>- แผงโซลาร์เซลล์ Monocrystalline ขนาด 10 โวลต์ 65 วัตต์ จำนวน 1 แผง</li> <li>- แบตเตอรี่และชุดควบคุมการชาร์จ ขนาด 6.4V/42AH จำนวน 1 กะโถง</li> </ul> <p>3) โคมไฟแอลอีดี โซลาร์เซลล์ รุ่น B lighting B-320/30 วัตต์</p> <ul style="list-style-type: none"> <li>- โคมไฟถนนแบบแอลอีดีพลังงานแสงอาทิตย์ขนาด 30 วัตต์ จำนวน 1 โคม (ขนาดมิติ 110 x 35 x 4.80 เซนติเมตร มีน้ำหนักโดยรวมประมาณ 11 กิโลกรัม)</li> <li>- แผงโซลาร์เซลล์ Monocrystalline ขนาด 18 โวลต์ 88 วัตต์ จำนวน 1 แผง</li> <li>- แบตเตอรี่และชุดควบคุมการชาร์จ ขนาด 6.4V/60AH จำนวน 1 กะโถง</li> </ul> <p>หมายเหตุ :</p> <ol style="list-style-type: none"> <li>1. ราคานี้รวมค่าขนส่งทั่วประเทศแล้ว แต่ไม่รวมค่าติดตั้งและอุปกรณ์อื่นที่ไม่ใช่ตัวสินค้า</li> <li>2. รับประกันผลิตภัณฑ์เป็นระยะเวลา 2 ปี (ทั้งชุดโคมไฟ) นับจากวันที่ส่งมอบ</li> <li>3. โคมไฟชนิดนี้ สามารถใช้ได้กับเสาไฟเหล็กกล้าไร้สนิม ทั้งกิ่งเดี่ยว และกิ่งคู่ ขนาดสูง 6 เมตร มาตรฐาน มอก. 2316-2549 (ตามท้องตลาดทั่วไป)</li> <li>4. ยกเลิกผู้แทนจำหน่าย จำนวน 13 ราย และเพิ่มผู้แทนจำหน่าย จำนวน 8 ราย</li> </ol>	<p>โคม</p> <p>โคม</p> <p>โคม</p>	<p>17,000.00</p> <p>22,000.00</p> <p>25,000.00</p>