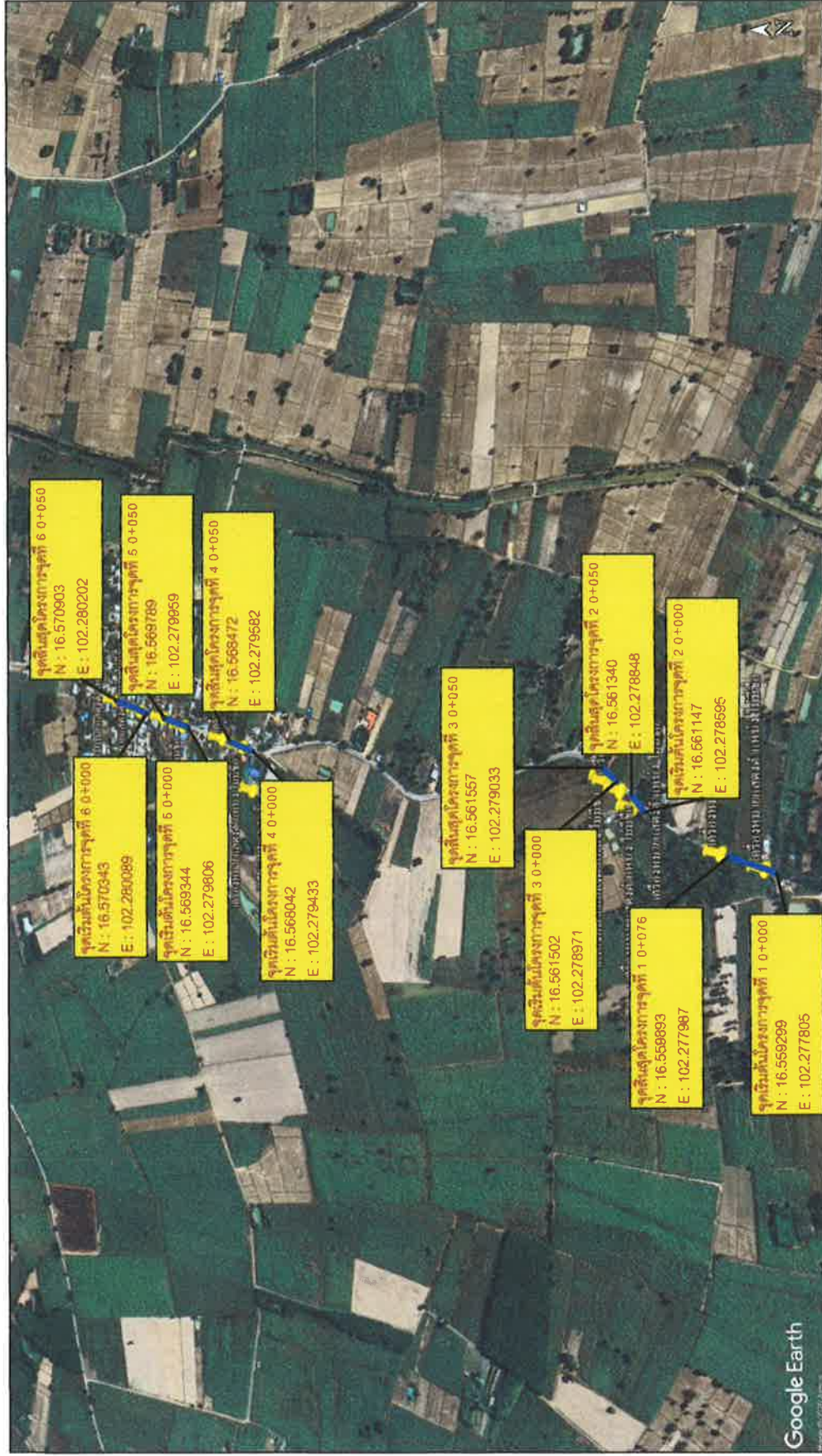




เขียนแบบ (นายยศวริศ พรมสูงยาง) เจ้าพนักงานบริการ
สำรวจ (นายนิรันดร์ หาร์จันทร์) ผู้ช่วยนายช่างโยธา
ตรวจแบบ (นายโสภณ ท้าวสูงเนิน) ผู้อำนวยการกองช่าง
ตรวจแบบ (นายสุจิตต์ รักงาม) รองปลัดเทศบาล
เห็นชอบ/วิศวกร
เห็นชอบ (นางเนตรทริย อุดล่ำหำการ) ปลัดเทศบาล
อนุมัติ (นางสาวรัชชีย์ พรมผิว) นายกเทศมนตรีตำบลหนองเสาเล้า



แผนที่แสดงที่ตั้งก่อสร้างถนนแอสฟัลติกคอนกรีต หมู่ที่ 10 บ้านหนองหัว รหัสทางหลวงท้องถิ่น ขก.ถ.66-002 สายทางบ้านหนองหัว - บ้านหนองเสาเล้า

ปริมาณงาน ช่วงที่ 1 ผิวจราจร กว้าง 6.00 เมตร ยาว 76 เมตร หน้า 0.05 เมตร พร้อมวางท่อค.ส.ด. Ø 0.40x1.00 ม. จำนวน 13 ท่อน ยานวรอยต่อท่อ

ช่วงที่ 2 ผิวจราจร กว้าง 6.00 เมตร ยาว 50 เมตร หน้า 0.05 เมตร

ช่วงที่ 3 ผิวจราจร กว้าง 6.00 เมตร ยาว 50 เมตร หน้า 0.05 เมตร

ช่วงที่ 4 ผิวจราจร กว้าง 6.00 เมตร ยาว 50 เมตร หน้า 0.05 เมตร

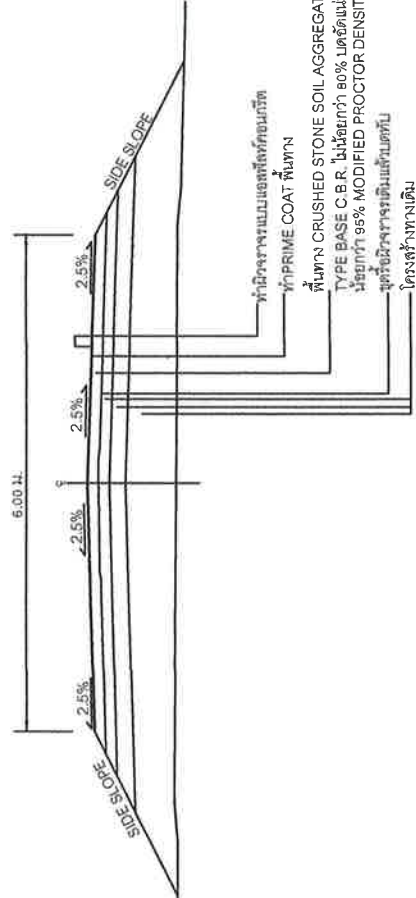
ช่วงที่ 5 ผิวจราจร กว้าง 6.00 เมตร ยาว 50 เมตร หน้า 0.05 เมตร

ช่วงที่ 6 ผิวจราจร กว้าง 6.00 เมตร ยาว 50 เมตร หน้า 0.05 เมตร

ระยะทางยาวรวมทั้งหมด 326 เมตร หรือมีพื้นที่ทั้งหมดไม่น้อยกว่า 1,956 ตร.ม

รายการประกอบแบบ

1. ทำการขุดหรือฝังจราจรเดิมแล้วปรับระดับตามมาตรฐานกรมทางหลวงชนบท
2. ทำการเกลี่ยปรับให้ตรงตามเดิม แล้วปรับระดับตามมาตรฐานกรมทางหลวงชนบท
3. ลงหินคลุกพื้นทางและไหล่ทาง บดอัดแน่นไม่น้อยกว่า 95% MODIFIED PROCTOR DENSITY
4. PRIME COAT พื้นทางและพื้นไหล่ทาง
5. ทำผิวจราจรและผิวไหล่ทางแบบ แอสฟัลต์ค้อนกริตและตีเส้นแบ่งทิศทางจราจรและเส้นขอบทาง
6. รายละเอียดตามรูปตัดโครงสร้างทางสามารถเปลี่ยนแปลงแก้ไขในด้านรายละเอียดและด้านโครงสร้างได้ตามความเหมาะสมกับสภาพทางที่จะดำเนินการทั้งนี้อยู่ในดุลยพินิจของผู้ว่าจ้าง
7. ภายในระหว่างหลักกิโลเมตรตามที่กำหนดไว้ในแบบ อาจจะมีการตัดให้ทางตรงเพื่อให้ได้ความเหมาะสม และอาจจะทำให้ทำการเพิ่มบริเวณทางเชื่อมเข้าสถานที่ราชการหรืออาคารสาธารณะ ในระยะไม่เกินจุดทางหลวง หรือทำการเพิ่มบริเวณทางแยก เพื่อให้ได้ปริมาณงานตามกำหนด ทั้งนี้ให้อยู่ในดุลยพินิจของผู้ควบคุมงาน
8. ในกรณีที่ไม่สามารถดำเนินการตามช่วงหลักกิโลเมตรที่กำหนดไว้ในแบบ สามารถเปลี่ยนแปลงแก้ไขได้โดยพิจารณาว่าไม่เป็นการลดช่วงหลักกิโลเมตรอันมีผลในสายทาง ตามความเหมาะสมทั้งนี้ให้อยู่ในดุลยพินิจของผู้ว่าจ้าง
9. การเปลี่ยนแปลงแก้ไขตาม ข้อ 7.8 และ ข้อ 9 จะต้องให้ได้รับมาลงตามที่กำหนดไว้ในแบบ
10. ความหนาของผิวทางแบบแอสฟัลต์ค้อนกริต จะกำหนดในแบบแต่ละสายทาง
11. งานในหลุมที่จะกำหนดในแบบแต่ละสาย
12. งานซ่อมแซมและทาสีใหม่ หรืองานจัดทำติดตั้งเครื่องหมายจราจร หลักกิโลเมตร และ GUARD RAIL จะกำหนดไว้ในแบบแต่ละสายทางซึ่งจัดทำให้อยู่ในสภาพที่เรียบร้อย



หมายเหตุ

แบบงานเสริมผิวแอสฟัลต์ค้อนกริตปรับจากแบบมาตรฐานงานบำรุงรักษาทาง แบบที่ 5.1 (ม.ร.บ.ร.5.1/2546) ของกรมทางหลวงชนบท

ข้อกำหนดงานเสริมผิวแอสฟัลต์ค้อนกริต

ลำดับที่	รายการ	ข้อกำหนด
1	ไหล่ทาง แอสฟัลต์ค้อนกริต	ข้างถึง " มาตราฐานงานแอสฟัลต์ค้อนกริต " มทพ. 230-2545
2	ผิวทาง แอสฟัลต์ค้อนกริต	ข้างถึง " มาตราฐานงานแอสฟัลต์ค้อนกริต " มทพ. 230-2545
3	PRIME COAT	ข้างถึง " มาตราฐานงานไม่หุ้มผิว " มทพ. 225-2545
4	พื้นทาง BASE และพื้นไหล่ทาง	ต้องเป็นหินไม่รวม (CRUSHED STONE SOIL AGGREGATE TYPE BASE) ตาม มทพ. 203-2545 ค่า LL ต้องไม่มากกว่า 25% ค่า PL ไม่มากกว่า 6% ค่าความสึกหรอไม่มากกว่า 40% การบดอัดต้องบดทับให้มีความหนาแน่นไม่น้อยกว่า 95% MODIFIED PROCTOR DENSITY และค่า C.B.R. ไม่น้อยกว่า 80% หรือเท่ากับที่แสดงในรูปแบบวิธีตัดโครงสร้าง
5	การตีเส้นจราจรบนผิวทาง	ข้างถึง " แบบมาตรฐานเครื่องหมายจราจรบนผิวทาง " ทก. 3-110(1) - 110(4)



เขียนแบบ  
(นายศุภวิช พรหมสูงยาง)  
เจ้าพนักงานบริหาร

สำรวจ  
(นายนิรันดร์ หรรษ์จันทร์)  
ผู้ช่วยนายช่างโยธา

ตรวจแบบ  
(นายโสภณ ท้าวสูงเนิน)  
ผู้อำนวยการกองช่าง

ตรวจแบบ  
(นายสุชาติ รัตังาม)  
รองปลัดเทศบาล

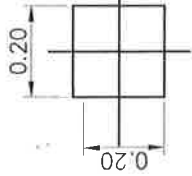
เห็นชอบ/วิศวกร

เห็นชอบ  
(นางเนตรพราย อุตสาหการ)  
ปลัดเทศบาล

อนุมัติ  
(นางสาววิชัย พรหมผิว)  
นายกเทศมนตรีตำบลหนองเสาเล้า

แบบมาตรฐานทาง	แบบมาตรฐานทาง
สำหรับโครงการหลวงท้องถิ่น	สำหรับโครงการหลวงท้องถิ่น
งานซ่อมสร้างผิวแอสฟัลต์ค้อนกริต	งานซ่อมสร้างผิวแอสฟัลต์ค้อนกริต
แบบเลขที่ ทก-7-401 (2)	แผ่นที่ 98





ฐานรากเทคอนกรีต ขนาด 0.20x0.20x0.50 ม.

2.440

โครงการก่อสร้างของ เทศบาลตำบลหนองเส้า ตำบล หนองเส้า พ.ศ. ....			
ชื่อโครงการ.....			
ปริมาณงาน.....			
งบประมาณ.....			
วันที่เริ่มสัญญา.....			
ผู้รับจ้าง.....			
ผู้ควบคุมงาน.....			
กรรมการตรวจรับพัสดุ.....			
1.....	ประธานกรรมการ.....	2.....	กรรมการ.....
3.....	กรรมการ.....	4.....	กรรมการ.....

QR CODE

1.780

1.480

1.220

0.350  
0.150

0.20

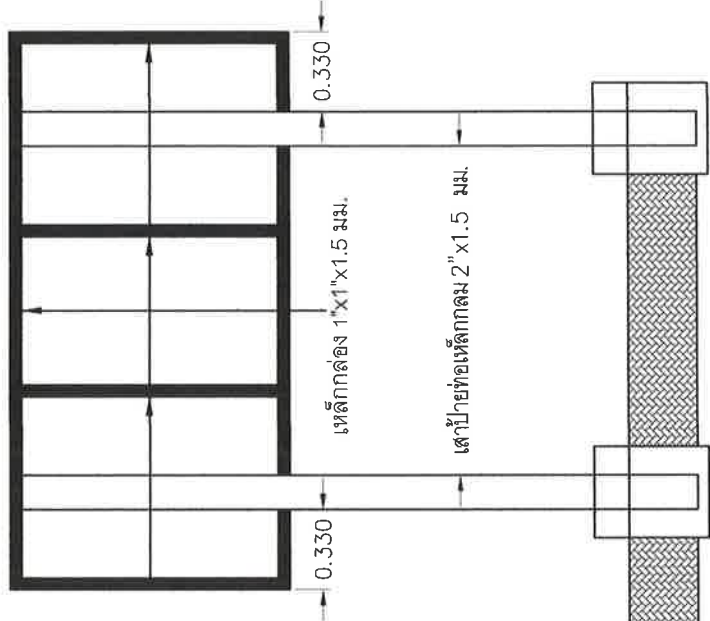
0.20

รูปด้านหน้า

รูปด้านหลัง

แบบป้ายโครงการกร(ป้ายเหล็ก)

- 1.เสา ป้าย ทาสีเขียวทั้งสองด้าน ใช้สีน้ำมัน ก่อนทาสีจริงให้ทาสีกันสนิม 2 ครั้ง
- 2.ตัวหนังสือสีขาว
- 3.ขนาดตัวหนังสือกำหนดตามความเหมาะสม
- 4.แผ่นเหล็กขนาดกว้าง 4 ฟุต ยาว 8 ฟุต หนา 0.60 มม. พ่นสีกันสนิมและพ่นทับด้วยสีน้ำมัน ยึดติดโคนงเหล็กด้วยตะปูเจาะหรือสกรู
- 5.จุดติดตั้งป้ายกำหนดตามความเหมาะสม ให้สามารถมองเห็นได้ชัดเจน



เขียนแบบ (นายสุวิทย์ พรหมสุยาง) จ้างเหมาบริการ	สำรวจ (นายวันนอร์ หารจันทร์) ผู้ช่วยนายช่างโยธา	ตรวจแบบ (นายโยธิน ท้าวสูงเนิน) ผู้อำนวยการกองช่าง	ตรวจแบบ (นายสุจิตต์ รักงาม) รองปลัดเทศบาล	เห็นชอบ/วิศวกร	เห็นชอบ (นางเนตรพราย อุตสาห์การ) ปลัดเทศบาล	อนุมัติ (นางสาวรัชชีย์ พรหมผิว) นายกเทศมนตรีตำบลหนองหาน
--	---	---	---	----------------	---	---

## ร่างขอบเขตงาน ( Terms of Reference : TOR)

โครงการก่อสร้างถนนแอสฟัลต์ติกคอนกรีต หมู่ที่ ๑๐ บ้านหนองหัว รหัทสทางหลวงท้องถิ่น ขก.ถ.๖๖-๐๐๒

สายทางบ้านหนองหัว-บ้านหนองเสาเล้า

ตำบลหนองเสาเล้า อำเภอลำทะเมนชัย จังหวัดขอนแก่น

### ๑. ความเป็นมา

ตามที่เทศบาลตำบลหนองเสาเล้า ได้รับการจัดสรรงบประมาณรายจ่ายประจำปีงบประมาณ พ.ศ. ๒๕๖๗ เงินอุดหนุนเฉพาะกิจแผนงานยุทธศาสตร์ส่งเสริมการกระจายอำนาจให้แก่องค์กรปกครองส่วนท้องถิ่น และมีเงินเหลือจ่าย เพื่อดำเนินโครงการก่อสร้างถนนแอสฟัลต์ติกคอนกรีต หมู่ที่ ๑๐ บ้านหนองหัว รหัทสทางหลวงท้องถิ่น ขก.ถ.๖๖-๐๐๒ สายทางบ้านหนองหัว-บ้านหนองเสาเล้า ปริมาณงาน ช่วงที่ ๑ ผิวจราจร กว้าง ๖.๐๐ เมตร ยาว ๗๖ เมตร หนา ๐.๐๕ เมตร พร้อมวางท่อคอนกรีตเสริมเหล็กขนาดเส้นผ่านศูนย์กลาง ๐.๔๐ x ๑.๐๐ เมตร จำนวน ๑๓ ท่อน ยาวแนวรอยต่อท่อ ช่วงที่ ๒ ผิวจราจรกว้าง ๖.๐๐ เมตร ยาว ๕๐ เมตร หนา ๐.๐๕ เมตร ช่วงที่ ๓ ผิวจราจรกว้าง ๖.๐๐ เมตร ยาว ๕๐ เมตร หนา ๐.๐๕ เมตร ช่วงที่ ๔ ผิวจราจรกว้าง ๖.๐๐ เมตร ยาว ๕๐ เมตร หนา ๐.๐๕ เมตร ช่วงที่ ๕ ผิวจราจรกว้าง ๖.๐๐ เมตร ยาว ๕๐ เมตร หนา ๐.๐๕ เมตร ช่วงที่ ๖ ผิวจราจรกว้าง ๖.๐๐ เมตร ยาว ๕๐ เมตร หนา ๐.๐๕ เมตร ระยะทางยาวรวมทั้งหมด ๓๒๖ เมตร หรือมีพื้นที่ทั้งหมดไม่น้อยกว่า ๑,๙๕๖ ตารางเมตร งบประมาณ ๑,๐๕๖,๖๐๐ บาท (-หนึ่งล้านห้าหมื่นหกพันหกร้อยยี่สิบบาทถ้วน.-)

### ๒. เหตุผลและความจำเป็น

เนื่องจากถนนหมู่ที่ ๑๐ บ้านหนองหัว รหัทสทางหลวงท้องถิ่น ขก.ถ.๖๖-๐๐๒ สายทางบ้านหนองหัว-บ้านหนองเสาเล้า ตำบลหนองเสาเล้า อำเภอลำทะเมนชัย จังหวัดขอนแก่น เป็นหลุมเป็นบ่อจำนวนมากหลายช่วง การสัญจรไป - มา ไม่สะดวก ก่อให้เกิดอันตรายแก่ประชาชนที่ใช้เส้นทาง

### ๓. วัตถุประสงค์

๑. เพื่อให้ประชาชนเดินทางสัญจรไปมาได้สะดวกรวดเร็วขึ้น
๒. เพื่อให้เกิดความปลอดภัยของประชาชนที่สัญจร
๓. เพื่อตอบสนองความต้องการของประชาชนในพื้นที่และดำเนินงานตามภารกิจตามอำนาจหน้าที่และการบริหารงานของเทศบาลตำบลหนองเสาเล้าให้เป็นไปอย่างมีประสิทธิภาพ

### ๔. คุณสมบัติของผู้ประสงค์จะเสนอราคา

๑. มีความสามารถตามกฎหมาย
๒. ไม่เป็นบุคคลล้มละลาย
๓. ไม่อยู่ระหว่างเลิกกิจการ
๔. ไม่เป็นบุคคลซึ่งอยู่ระหว่างถูกระงับการยื่นข้อเสนอมหรือทำสัญญาเกี่ยวกับหน่วยงานของรัฐไว้ชั่วคราวเนื่องจากเป็นผู้ที่ไม่ผ่านเกณฑ์การประเมินผลการปฏิบัติงานของผู้ประกอบการตามระเบียบที่รัฐมนตรีว่าการกระทรวงการคลังกำหนดตามที่ประกาศเผยแพร่ในระบบเครือข่ายสารสนเทศของกรมบัญชีกลาง
๕. ไม่เป็นบุคคลซึ่งถูกระงับชื่อไว้ในบัญชีรายชื่อผู้ทำงานและได้แจ้งเวียนชื่อให้เป็นผู้ทำงานของหน่วยงานของรัฐในระบบเครือข่ายสารสนเทศของกรมบัญชีกลาง ซึ่งรวมถึงนิติบุคคลที่ผู้ทำงานเป็นหุ้นส่วนผู้จัดการ กรรมการผู้จัดการ ผู้บริหาร ผู้มีอำนาจการในการดำเนินงานในกิจการของนิติบุคคลนั้นด้วย

๖. มีคุณสมบัติ/...

๖. มีคุณสมบัติและไม่มีลักษณะต้องห้ามตามที่คณะกรรมการนโยบายการจัดซื้อจัดจ้างและการบริหารพัสดุภาครัฐกำหนดในราชกิจจานุเบกษา

๗. เป็นนิติบุคคลผู้มีอาชีพรับจ้างงานที่ประกวดราคาอิเล็กทรอนิกส์ดังกล่าว

๘. ไม่เป็นผู้มีผลประโยชน์ร่วมกันกับผู้ยื่นข้อเสนอรายอื่นที่เข้ายื่นข้อเสนอให้แก่ เทศบาล ณ วันที่มีหนังสือเชิญชวนให้เข้ายื่นข้อเสนอ หรือไม่เป็นผู้กระทำการอันเป็นการขัดขวาง การแข่งขัน อย่างเป็นธรรม ในการจ้างครั้งนี้

๙. ไม่เป็นผู้ได้รับเอกสิทธิ์หรือความคุ้มกัน ซึ่งอาจปฏิเสธไม่ยอมขึ้นศาลไทย เว้นแต่รัฐบาลของผู้ยื่นข้อเสนอได้มีคำสั่งให้สละเอกสิทธิ์และความคุ้มกันเช่นนั้น

๑๐. เป็นผู้ประกอบการที่ขึ้นทะเบียนงานก่อสร้าง สาขางานก่อสร้างทาง ให้น้อยกว่าชั้น ๖ ประเภทหลักเกณฑ์คุณสมบัติทั่วไปและคุณสมบัติเฉพาะ ไว้กับกรมบัญชีกลาง

๑๑. ผู้ยื่นข้อเสนอต้องมีผลงานก่อสร้างประเภทเดียวกันกับงานที่ประกวดราคาจ้างก่อสร้าง ในวงเงินไม่น้อยกว่า ๕๐๐,๐๐๐ บาท (ห้าแสนบาทถ้วน) ต้องเป็นผลงานสัญญาเดียวกันเท่านั้น เป็นสัญญาที่ผู้รับจ้างได้ทำงานแล้วเสร็จตามสัญญาซึ่งได้มีการส่งมอบงานและตรวจรับเรียบร้อยแล้วและเป็นผลงานที่เป็นคู่สัญญาโดยตรงกับหน่วยงานของรัฐ หรือหน่วยงานเอกชนที่เทศบาลเชื่อถือ

๑๒. ผู้ยื่นข้อเสนอที่ยื่นข้อเสนอในรูปแบบของ "กิจการร่วมค้า" ต้องมีคุณสมบัติ ดังนี้

กรณีที่ข้อตกลงฯ กำหนดให้ผู้เข้าร่วมค้ารายใดรายหนึ่งเป็นผู้เข้าร่วมค้าหลัก ข้อตกลงฯ จะต้องมีการกำหนดสัดส่วนหน้าที่ และความรับผิดชอบในปริมาณงาน สิ่งของ หรือมูลค่าตามสัญญาของผู้เข้าร่วมค้าหลักมากกว่าผู้เข้าร่วมค้ารายอื่นทุกราย

กรณีที่ข้อตกลงฯ กำหนดให้ผู้เข้าร่วมค้ารายใดรายหนึ่งเป็นผู้เข้าร่วมค้าหลัก กิจการร่วมค่านั้นต้องใช้ผลงานของผู้เข้าร่วมค้าหลักรายเดียวเป็นผลงานของกิจการร่วมค้าที่ยื่นเสนอ

สำหรับข้อตกลงฯ ที่ไม่ได้กำหนดให้ผู้เข้าร่วมค้ารายใดเป็นผู้เข้าร่วมค้าหลัก ผู้เข้าร่วมค้าทุกรายจะต้องมีคุณสมบัติครบถ้วนตามเงื่อนไขที่กำหนดไว้ในเอกสารเชิญชวน

๑๓. ผู้ยื่นข้อเสนอต้องลงทะเบียนในระบบจัดซื้อจัดจ้างภาครัฐด้วยอิเล็กทรอนิกส์ (Electronic Government Procurement : e - GP) ของกรมบัญชีกลาง

๑๔. กรณีโรงงานผสมแอสฟัลต์คอนกรีต ผู้ยื่นข้อเสนอต้องมีคุณสมบัติ ดังนี้

๑๔.๑ ผู้ยื่นข้อเสนอต้องมีโรงงานผสมแอสฟัลต์คอนกรีต หรือ ต้องมีเอกสารยินยอมให้ใช้ผลิตภัณฑ์จากโรงงานผสมแอสฟัลต์คอนกรีตที่ไม่ใช่ของผู้ยื่นข้อเสนอ

๑๔.๒ ต้องมีสำเนาใบอนุญาตประกอบกิจการโรงงาน (แบบ ร.ง.๔) จากกรมโรงงานอุตสาหกรรมของผู้ยื่นข้อเสนอ หรือผู้ให้ความยินยอมใช้ผลิตภัณฑ์ ทั้งนี้ใบอนุญาตประกอบกิจการโรงงาน (แบบ ร.ง.๔) จากกรมโรงงานอุตสาหกรรมต้องไม่หมดอายุ ถูกสั่งพักใช้ หรือเพิกถอน

๑๔.๓ กรณีไม่มีใบอนุญาตประกอบกิจการโรงงาน (แบบ ร.ง.๔) จากกรมโรงงานอุตสาหกรรม ให้ใช้หนังสือรับรองการตั้งหน่วยงานผลิตแอสฟัลต์คอนกรีตสำหรับหน่วยงานก่อสร้างจาก

หน่วยงานใน/.....

หน่วยงานในสังกัดกรมโรงงานอุตสาหกรรมแทน ของผู้ยื่นข้อเสนอ หรือ ผู้ให้ความยินยอมใช้ผลิตภัณฑ์ทั้งนี้ หนังสือรับรองดังกล่าวต้องไม่หมดอายุ ถูกยกเลิก หรือเพิกถอน

๑๔.๔ ต้องมีแผนที่แสดงที่ตั้งโรงงานผสมแอสฟัลต์คอนกรีตและเส้นทางขนส่งจากโรงงานผสม ถึงกึ่งกลางของโครงการก่อสร้าง โดยมีระยะทางขนส่งไม่เกิน ๑๐ กิโลเมตร (โดยความเห็นชอบของหัวหน้า หน่วยงานของรัฐ ให้ถือปฏิบัติตาม มทล.๒๓๐-๒๕๖๓ มาตรฐานงานแอสฟัลต์คอนกรีต)

๑๔.๕ กรณีใช้โรงงานผสมแอสฟัลต์คอนกรีตแบบเคลื่อนที่ (Mobile Asphalt Concrete Plant) ดำเนินการตามข้อ ๑๔.๑ และข้อ ๑๔.๒

๑๕) เป็นผู้ประกอบการที่ขึ้นทะเบียนรายชื่อผู้ประกอบการวิสาหกิจขนาดกลางและขนาดย่อม (SMEs) กับสำนักงานส่งเสริมวิสาหกิจขนาดกลางและขนาดย่อม (สสว.)

#### ๕. แบบรูปรายการ หรือคุณลักษณะเฉพาะ

โครงการก่อสร้างถนนแอสฟัลต์ติกคอนกรีต หมู่ที่ ๑๐ บ้านหนองหว่า รหัสทางหลวงท้องถิ่น ขก.ถ.๖๖-๐๐๒ สายทางบ้านหนองหว่า-บ้านหนองเสาเล้า ปริมาณงาน ช่วงที่ ๑ ผิวจราจรกว้าง ๖.๐๐ เมตร ยาว ๗๖ เมตร หนา ๐.๐๕ เมตร พร้อมวางท่อคอนกรีตเสริมเหล็กขนาดเส้นผ่านศูนย์กลาง ๐.๔๐ x ๑.๐๐ เมตร จำนวน ๑๓ ท่อน ยาแนวรอยต่อท่อ ช่วงที่ ๒ ผิวจราจรกว้าง ๖.๐๐ เมตร ยาว ๕๐ เมตร หนา ๐.๐๕ เมตร ช่วงที่ ๓ ผิวจราจรกว้าง ๖.๐๐ เมตร ยาว ๕๐ เมตร หนา ๐.๐๕ เมตร ช่วงที่ ๔ ผิวจราจรกว้าง ๖.๐๐ เมตร ยาว ๕๐ เมตร หนา ๐.๐๕ เมตร ช่วงที่ ๕ ผิวจราจรกว้าง ๖.๐๐ เมตร ยาว ๕๐ เมตร หนา ๐.๐๕ เมตร ช่วงที่ ๖ ผิวจราจรกว้าง ๖.๐๐ เมตร ยาว ๕๐ เมตร หนา ๐.๐๕ เมตร ระยะทางยาวรวมทั้งหมด ๓๒๖ เมตร หรือมีพื้นที่ ทั้งหมดไม่น้อยกว่า ๑,๙๕๖ ตารางเมตร

#### หมายเหตุ

๑. ผู้รับจ้างต้องใช้วัสดุประเภทวัสดุหรือครุภัณฑ์ที่ใช้ในงานก่อสร้างเป็นวัสดุที่ผลิต ภายในประเทศ โดยต้องใช้ไม่น้อยกว่าร้อยละ ๖๐ ของมูลค่าวัสดุที่ใช้ในงานก่อสร้างทั้งหมดตามสัญญา (ทั้งวัสดุที่รับรอง MIT หรือวัสดุที่ระบุแหล่งผลิต หรือแหล่งที่มาในประเทศ)

๒. ผู้รับจ้างต้องใช้เหล็กที่ผลิตภายในประเทศไม่น้อยกว่าร้อยละ ๙๐ ของปริมาณเหล็ก ที่ต้องใช้ทั้งหมดตามสัญญา

๓. ผู้รับจ้างต้องจัดทำแผนการใช้วัสดุที่ผลิตในประเทศและแผนการใช้เหล็กที่ผลิต ภายในประเทศ เสนอผู้ว่าจ้างภายใน ๖๐ วัน นับถัดจากวันลงนามในสัญญา ตามแบบเอกสารที่กำหนด กรณีที่ หน่วยงานของรัฐไม่ใช้วัสดุที่ผลิตภายในประเทศ หรือจะใช้หรือใช้วัสดุที่ผลิตภายในประเทศไม่ครบร้อยละ ๖๐ ให้หน่วยงานของรัฐเสนอผู้มีอำนาจเหนือขึ้นไปหนึ่งชั้นเพื่อพิจารณาอนุมัติเห็นชอบก่อน

#### ๖. ระยะเวลาดำเนินการ / งานแล้วเสร็จ

ผู้รับจ้างต้องดำเนินงานให้แล้วเสร็จ ภายใน ๖๐ วัน นับถัดจากวันลงนามในสัญญาจ้าง

#### ๗. งบประมาณโครงการ

ราคากลาง ๑,๑๑๘,๑๙๒.๐๗ บาท(-หนึ่งล้านหนึ่งแสนหนึ่งหมื่นแปดพันหนึ่งร้อยเก้าสิบสองบาทเจ็ดสตางค์-)

๘. ระยะเวลาส่งมอบงาน/.....

#### ๘. ระยะเวลาส่งมอบงาน

ระยะเวลาดำเนินการ ๖๐ วัน นับถัดจากวันลงนามในสัญญาจ้าง โดยจ่ายชำระเงินให้แก่ผู้รับจ้างเป็นงวดเดียว จำนวน ๑๐๐% ของยอดเงินในสัญญาจ้าง เมื่อผู้รับจ้างได้ปฏิบัติงานตาม โครงการก่อสร้างถนนแอสฟัลต์ติกคอนกรีต หมู่ที่ ๑๐ บ้านหนองหัว รหีสทางหลวงท้องถิ่น ขก.ถ.๖๖-๐๐๒ สายทางบ้านหนองหัว-บ้านหนองเสาเล้า ปริมาณงาน ช่วงที่ ๑ ผิวจราจรกว้าง ๖.๐๐ เมตร ยาว ๗๖ เมตร หนา ๐.๐๕ เมตร พร้อมวางท่อคอนกรีตเสริมเหล็กขนาดเส้นผ่านศูนย์กลาง ๐.๔๐ x ๑.๐๐ เมตร จำนวน ๑๓ ท่อน ยาแนวรอยต่อท่อ ช่วงที่ ๒ ผิวจราจรกว้าง ๖.๐๐ เมตร ยาว ๕๐ เมตร หนา ๐.๐๕ เมตร ช่วงที่ ๓ ผิวจราจรกว้าง ๖.๐๐ เมตร ยาว ๕๐ เมตร หนา ๐.๐๕ เมตร ช่วงที่ ๔ ผิวจราจรกว้าง ๖.๐๐ เมตร ยาว ๕๐ เมตร หนา ๐.๐๕ เมตร ช่วงที่ ๕ ผิวจราจรกว้าง ๖.๐๐ เมตร ยาว ๕๐ เมตร หนา ๐.๐๕ เมตร ช่วงที่ ๖ ผิวจราจรกว้าง ๖.๐๐ เมตร ยาว ๕๐ เมตร หนา ๐.๐๕ เมตร ระยะทางยาวรวมทั้งหมด ๓๒๖ เมตร หรือมีพื้นที่ทั้งหมดไม่น้อยกว่า ๑,๙๕๖ ตารางเมตร

ดังนี้จนแล้วเสร็จ

- งานออกแบบส่วนผสมแอสฟัลต์ติกคอนกรีต
- งานทดสอบคุณสมบัติวัสดุหินคลุก และออกแบบไพร้มโค้ด
- งานชุดรื้อพื้นทางเดิมและบดทับ และทดสอบคุณภาพวัสดุและบดอัดให้ได้ความหนาแน่นมากกว่าร้อยละ ๙๕ Modifield Proctor และเอกสารรับรองจากหน่วยทดสอบวัสดุ
- งานโครงสร้างพื้นทางหินคลุกบดอัดแน่น และทดสอบคุณภาพวัสดุและบดอัดให้ได้ความหนาแน่นมากกว่าร้อยละ ๙๕ Modifield Proctor และเอกสารรับรองจากหน่วยทดสอบวัสดุ
- งานลาดยางไพร้มโค้ด
- งานก่อสร้างผิวจราจรแอสฟัลต์ติกคอนกรีต และทดสอบวัสดุพร้อมเอกสารรับรองจากหน่วยทดสอบวัสดุ
- งานตีเส้นจราจร งานทดสอบคุณสมบัติเส้นจราจรพร้อมเอกสารรับรองจากหน่วยทดสอบวัสดุ
- งานเก็บรายละเอียดทำความสะอาดพื้นที่บริเวณก่อสร้างทั้งหมดงานและงานเบ็ดเตล็ดอื่นๆ

#### ๙. การทำสัญญา/การรับประกัน

เทศบาลตำบลหนองเสาเล้า จะทำสัญญาแบบปรับราคาได้ (สูตร ค่า K) ตามเงื่อนไขหลักเกณฑ์สูตรและวิธีคำนวณที่ใช้กับสัญญาแบบปรับราคาได้ตามมติคณะรัฐมนตรีเมื่อวันที่ ๒๒ สิงหาคม ๒๕๓๒ เรื่องการพิจารณาช่วยเหลือผู้ประกอบการอาชีพงานก่อสร้าง ตามหนังสือสำนักเลขาธิการคณะรัฐมนตรีที่ นร ๐๒๐๓/ว ๑๐๙ ลงวันที่ ๒๔ สิงหาคม ๒๕๓๒ ในการพิจารณาเพิ่มหรือลดราคาค่างานจ้างเหมาก่อสร้างให้คำนวณตามสูตรดังนี้

$$p = (Po) \times (K)$$

กำหนดให้  $P$  = ราคาค่างานต่อหน่วยหรือราคาค่างานเป็นงวดที่จะต้องจ่ายให้ผู้รับจ้าง

$Po = /.....$

Po = ราคาจ้างต่อหน่วยที่ผู้รับจ้างประมูลได้หรือราคาจ้างเป็นงวดซึ่งระบุไว้ในสัญญา  
แล้วแต่กรณี

K = ESCALATION FACTOR ที่หักด้วย ๔% เมื่อต้องเพิ่มค่าจ้างหรือบวกเพิ่ม ๔% เมื่อต้อง  
เรียกค่างานคืน

ESCALATION FACTOR K หาได้จากสูตร ซึ่งแบ่งตามประเภทและลักษณะงานดังนี้  
หมวดงานดิน

$$\text{ใช้สูตร } K = 0.30 + 0.10 \text{ Lt/Lo} + 0.40 \text{ Et/Eo} + 0.20 \text{ Ft/Fo}$$

หมวดงานทาง

งานผิวทาง PRIME COAT, TACK COAT, SEAL COAT

$$\text{ใช้สูตร } K = 0.30 + 0.40 \text{ At/Ao} + 0.20 \text{ Et/Eo} + 0.10 \text{ Ft/Fo}$$

งานผิวทาง ASPHALTIC CONCRETE, PENETRATION MACADAM

$$\text{ใช้สูตร } K = 0.30 + 0.10 \text{ Mt/Mo} + 0.40 \text{ At/Ao} + 0.10 \text{ Et/Eo} + 0.10 \text{ Ft/Fo}$$

ผู้รับจ้างต้องรับประกันการชำรุด เป็นระยะเวลา ๒ ปี

- อัตราค่าปรับ ร้อยละ ๐.๒๕

#### ๑๐. มาตรฐานฝีมืองานช่าง

- วิศวกรโครงการ ซึ่งได้รับใบประกอบวิชาชีพควบคุมสาขาวิศวกรรมโยธา จำนวน ๑ อัตรา

#### ๑๑. หลักเกณฑ์การพิจารณาคัดเลือกข้อเสนอ

ตัดสินโดยใช้หลักเกณฑ์ในการคัดเลือกเกณฑ์ราคา และจะพิจารณาจากราคารวม

(ลงชื่อ).....ประธานกรรมการ

(นายสุตจิตต์ รังงาม)

รองปลัดเทศบาล

ส.อ.....กรรมการ

(สมหมาย ทาโบราณ)

หัวหน้าสำนักปลัด

(ลงชื่อ).....กรรมการ

(นายโสภณ ท้าวสูงเนิน)

ผู้อำนวยการกองช่าง

- ความเห็นรองปลัดเทศบาลตำบลหนองเสาเล้า

(ลงชื่อ).....

(นายสุตจิตต์ รังงาม)

รองปลัดเทศบาล

-ความเห็นของปลัด/...



- ความเห็นปลัดเทศบาลตำบลหนองเสาเล้า

- ๓๕ ธ.ค. ๖๙

(ลงชื่อ).....

(นางเนตรทราย อดุสภาร)

ปลัดเทศบาล

- คำสั่ง นายกเทศมนตรีตำบลหนองเสาเล้า

☒ อนุมัติและดำเนินการต่อไป

( ) ไม่อนุมัติ เพราะ

(นางสาวรัชนี พรหมผิว)

นายกเทศมนตรีตำบลหนองเสาเล้า