



ข้อบัญญัติงบประมาณปี ๒๕๖๙

โครงการก่อสร้างถนนคอนกรีตเสริมเหล็ก ซอยไร่แลนด์ 8/2 ผิวจราจรกว้าง ๕.๐๐ เมตร ระยะทาง ๑๖๓.๐๐ เมตร
หนา ๐.๑๕ เมตร หรือมีพื้นที่เทคอนกรีตไม่น้อยกว่า ๘๑๕.๐๐ ตารางเมตร ไหล่ทางลงหินคลุก ข้างละ ๐.๕๐ เมตร
พร้อมวางท่อระบายน้ำคอนกรีตเสริมเหล็ก Ø๐.๔๐ เมตร ความยาว ๑๖๓.๐๐ เมตรพร้อมบ่อพักและฝาปิดตะแกรงเหล็ก
สร้างตามแบบแปลนขององค์การบริหารส่วนตำบลหินเหล็กไฟ

หมู่ที่ ๙ บ้านหนอง
ตำบลหินเหล็กไฟ อำเภอหัวหิน จังหวัดประจวบคีรีขันธ์

โครงการก่อสร้างถนนคอนกรีตเสริมเหล็ก ซอยไร่แลนด์ 8/2 ผิวจราจรกว้าง ๕.๐๐ เมตร ระยะทาง ๑๖๓.๐๐ เมตร
 หนา ๐.๑๕ เมตร หรือมีพื้นที่เทคอนกรีตไม่น้อยกว่า ๘๑๕.๐๐ ตารางเมตร ไหล่ทางลงหินคลุก ข้างละ ๐.๕๐ เมตร
 พร้อมวางท่อระบายน้ำคอนกรีตเสริมเหล็ก ๐.๔๐ เมตร ความยาว ๑๖๓.๐๐ เมตรพร้อมบ่อพักและฝาปิดตะแกรงเหล็ก
 สร้างตามแบบแปลนขององค์การบริหารส่วนตำบลหินเหล็กไฟ

หมู่ที่ ๙ บ้านหนอง

ตำบลหินเหล็กไฟ อำเภอหัวหิน จังหวัดประจวบคีรีขันธ์



โครงการก่อสร้าง

ถนนคอนกรีตเสริมเหล็ก
 ซอย ไร่แลนด์ ๘/๒
 หมู่ ๙ บ้านหนอง

อนุมัติ

[Signature]

นายตรีวัฒน์ สุขศรีพัฒน์
 นายกองค์การบริหารส่วนตำบลหินเหล็กไฟ

เห็นชอบ

[Signature]

นางจิราพร รอดภัย
 ปลัดองค์การบริหารส่วนตำบลหินเหล็กไฟ

ตรวจสอบ

[Signature]

นายรัชพล เสือสะอาด
 ผู้อำนวยการกองช่าง

ตรวจสอบ

—

ตรวจสอบ

[Signature]

นาย ธรรมบุญ มากภิมมย์
 วิศวกรโยธานาญการ

สำรวจ เขียนแบบ

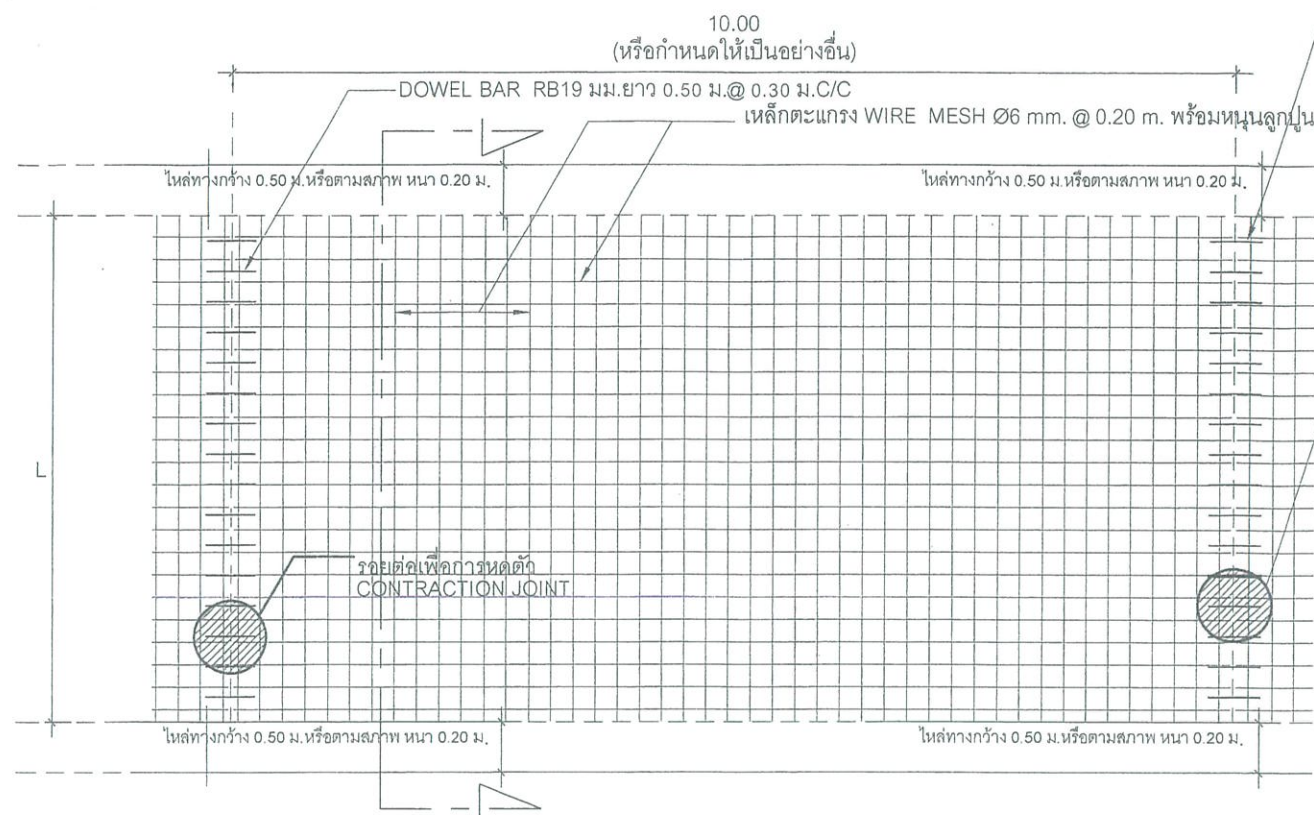
[Signature]

นายอัศวเดช พิมพัสวัสดิ์
 ผู้ช่วยช่างโยธา

แบบแสดง

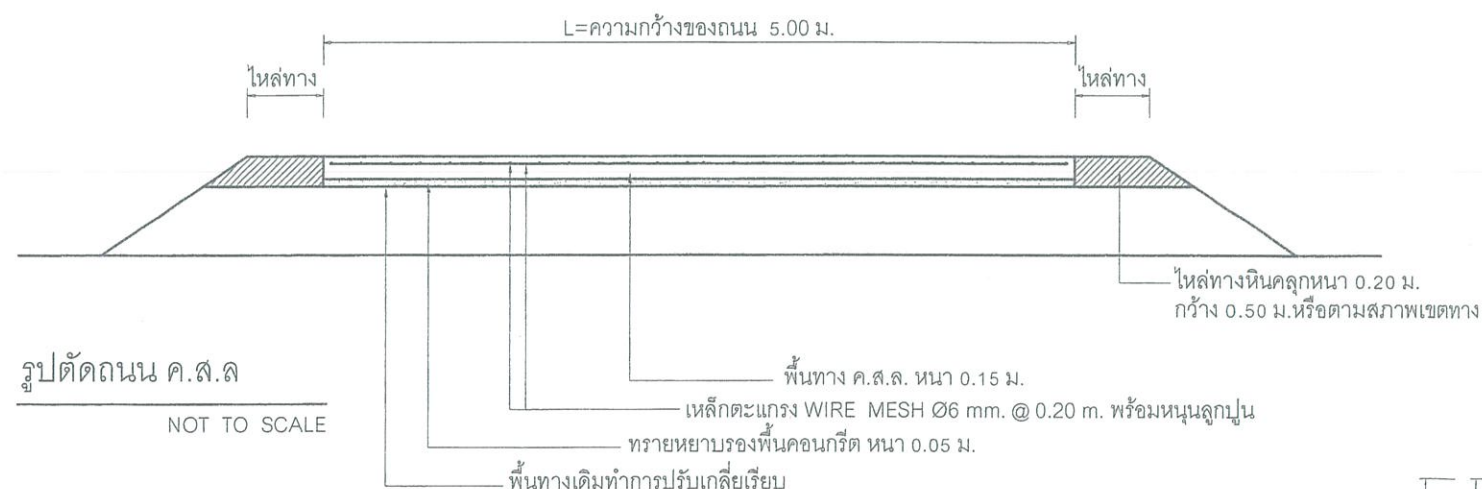
คำพิทักษ์แนวก่อสร้าง
 แบบมาตรฐาน ถนนคอนกรีตเสริมเหล็ก
 ความกว้างถนน 5.00 เมตร
 (รับน้ำหนักบรรทุกไม่เกิน 12 ตัน)

1/2



แปลนแสดงการเสริมเหล็กถนน คสล.

NOT TO SCALE

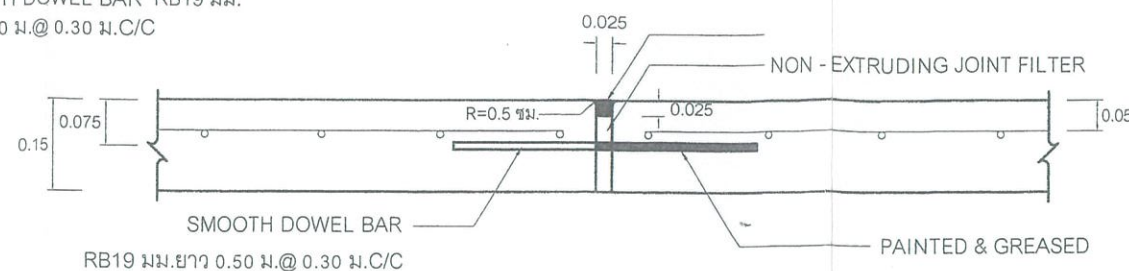


รูปตัดถนน ค.ส.ล.

NOT TO SCALE

1. ผิวคอนกรีตให้ใช้คอนกรีตที่มีกำลังอัดประลัยของแท่งคอนกรีตตัวอย่างรูปลูกบาศก์ขนาด 15x15x15 ซม. ต้องไม่น้อยกว่า 240 กก./ตร.ซม. ที่อายุ 28 วัน หรือแท่งคอนกรีตที่อายุไม่น้อยกว่า 28 วัน ต้องมีกำลังอัดไม่น้อยกว่า 240 กก./ตร.ซม. ทั้งนี้ อายุของคอนกรีต ต้องไม่น้อยกว่า 7 วัน
2. ค่าการยุบตัวของคอนกรีต (slump) ไม่มากกว่า 7.5 ซม. ± 2.5 ซม.
3. EXPANSION JOINT ให้ก่อสร้างทุกระยะ 50 เมตร ทั้งนี้ ให้ขึ้นอยู่กับดุลยพินิจของผู้ควบคุมงาน
4. เหล็กเสริมให้ใช้เหล็กตามมาตรฐาน มอก.
5. คุณสมบัติของวัสดุและวิธีการก่อสร้าง นอกเหนือจากที่ระบุไว้ในแบบ ให้เป็นไปตามมาตรฐานงานก่อสร้างของ อบต. หินเหล็กไฟ เฉพาะในส่วนที่เกี่ยวข้องเท่านั้น
6. มิติเป็น " เมตร " ยกเว้นที่ระบุเป็นอย่างอื่น
7. ถนน ค.ส.ล. รับน้ำหนักบรรทุกทุกไม่เกิน 12 ตัน
8. ให้ใช้คอนกรีตผสมเสร็จโดยสามารถขนคอนกรีตถึงหน้างานพร้อมเทคอนกรีตออกจากไม่ให้หมดภายในเวลา 1 ชั่วโมง 30 นาที หลังจากเริ่มผสม
9. ให้ใช้น้ำยาบ่มคอนกรีตภายหลังจากคอนกรีตเริ่มแข็งตัวระยะแรกประมาณ 2-3 ชั่วโมง หลังเทคอนกรีตเสร็จ

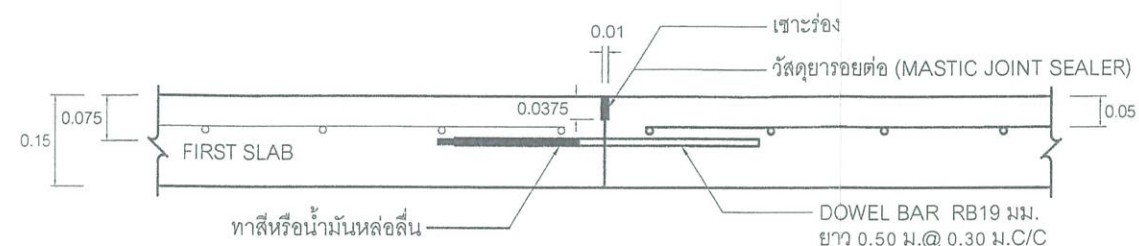
SMOOTH DOWEL BAR RB19 มม.
ยาว 0.50 ม. @ 0.30 ม. C/C



ขยายรอยต่อ EXPANSION JOINT

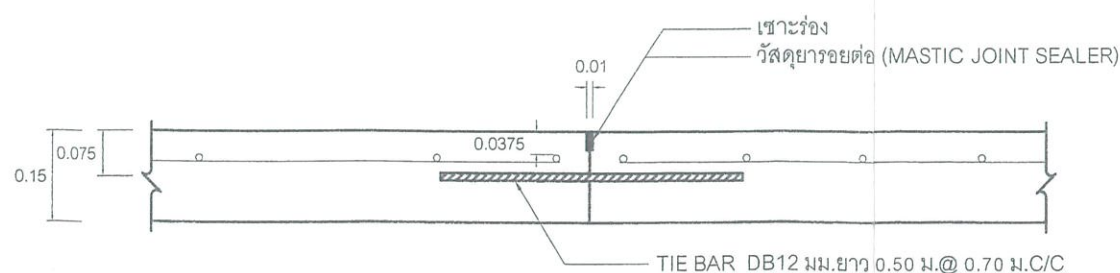
NOT TO SCALE

รอยต่อเพื่อการเคลื่อนตัวอย่างอิสระ
ทุกระยะไม่เกิน 50 ม.
EXPANSION JOINT



ขยายรอยต่อ CONSTRUCTION JOINT

NOT TO SCALE



ขยายรอยต่อ LONGITUDINAL JOINT

NOT TO SCALE



โครงการก่อสร้าง

ถนนคอนกรีตเสริมเหล็ก
ซอย ไร่แลนด์ ๘/๒
หมู่ 9 บ้านหนองทอง

อนุมัติ

(Signature)

นายตรีวัฒน์ สุขศรีพัฒน์
นายกองค์การบริหารส่วนตำบลหินเหล็กไฟ

เห็นชอบ

(Signature)

นางจิราพร รอดภัย
ปลัดองค์การบริหารส่วนตำบลหินเหล็กไฟ

ตรวจสอบ

(Signature)

นายรัชพล เสือสะอาด
ผู้อำนวยการกองช่าง

ตรวจสอบ

(Signature)

ตรวจสอบ

(Signature)

นาย ธรรมบุญ มากภิรมย์
วิศวกรโยธาชำนาญการ

สำรวจ เขียนแบบ

(Signature)

นายอัศวเดช พิมพ์สวัสดิ์
ผู้ช่วยช่างโยธา

แบบแสดง

แบบมาตรฐาน ถนนคอนกรีตเสริมเหล็ก
ความกว้างถนน 5.00 เมตร
(รับน้ำหนักบรรทุกไม่เกิน 12 ตัน)

2/2

