



แบบก่อสร้างอาคารโรงอาหาร
โรงเรียนปิยะมหาราชาลัย จังหวัดนครพนม

สารบัญแบบ				
แบบแสดง	หน้าที่	แบบแสดง	หน้าที่	
หน้าปก	1	แปลนโครงสร้างหลังคา 1	12	
สารบัญแบบ	2	แปลนโครงสร้างหลังคา 2	13	
รายการประกอบแบบ	3	แปลนโครงสร้างหลังคา 3	14	แบบก่อสร้างอาคารโรงอาหาร โรงเรียนปิยะมหาราชาลัย จังหวัดนครพนม
แปลนชั้น 1	4	แปลนตำแหน่งติดตั้งพัดลมระบายอากาศ	15	
แปลนหลังคา	5	แบบขยายโครงสร้าง คสล.	16	สถานที่ก่อสร้าง โรงเรียนปิยะมหาราชาลัย ตำบลในเมือง อำเภอเมืองนครพนม จังหวัดนครพนม
รูปด้าน ก.	6	แบบขยายกันสาดรอบอาคาร และประตูรั้วหน้า	17	เจ้าของโครงการ โรงเรียนปิยะมหาราชาลัย
รูปด้าน ข. ค.	7	แบบขยายโครงทึบ	18	วิศวกรโครงสร้าง (นายเกริกเกียรติ บัวชุม) สย.12763
รูปด้าน ง.	8	แบบขยายซัพพอร์ตหัวเสา	19	เขียนแบบ (นายอลงกรณ์ บรรดาศักดิ์) ภย.77204
รูปตัด ก. ข.	9	ระบบไฟฟ้า	20	แบบแสดง สารบัญแบบ
แปลนฐานราก	10	ระบบสุขาภิบาล	21	หน้าที่ 2 / 21
แปลนเสา คาน พื้น	11			SCALE 1 : 200 For A3

รายการประกอบแบบ

ข้อกำหนดและรายละเอียด

1. ลักษณะอาคาร - งานก่อสร้างอาคารโรงอาหาร คสล. 1 ชั้น
2. บททั่วไป
 - แบบก่อสร้างนี้ผู้นำแบบไปก่อสร้างต้องพิจารณาถึงหลักวิชาการด้านวิศวกรรมและสถาปัตยกรรม เช่น ตำแหน่งในการก่อสร้างต่อเติม , การกำหนดระดับพื้นที่ก่อสร้าง
 - ระยะและขนาดต่างๆในแบบกำหนดเป็นหน่วยเมตริก เว้นแต่จะระบุเป็นอย่างอื่น
 - ปัญหาเกี่ยวกับแบบด้านสถาปัตยกรรมหรือวิศวกรรม ให้แจ้งผู้ว่าจ้าง
 - ก่อนลงมือก่อสร้างผู้รับจ้างจะต้องศึกษาทำความเข้าใจแบบรูปรายการ สถานที่ก่อสร้าง วิธีการก่อสร้างถ้ามี
3. ลักษณะงาน ก่อสร้างอาคาร คสล. 1 ชั้น
4. ค่าระดับอาคาร กำหนดให้ระดับพื้นภายในอาคาร ระดับ ±0.00
 - ให้ผู้รับจ้างปฏิบัติตามแบบรูป รายการตามที่กำหนด
 - และได้รับความเห็นชอบจากคณะกรรมการตรวจรับพัสดุก่อนดำเนินการก่อสร้าง
5. งานสถาปัตยกรรม

5.1 งานผนัง

ฝ้า - ผนังก่ออิฐบล็อกฉาบปูนเรียบ ทาสี

5.2 งานพื้น

F1

 - พื้นปูกระเบื้องเคลือบผิวมัน ขนาด 12"x12"

F2

 - พื้น คสล. ขัดเรียบ

5.3 งานประตู-หน้าต่าง

ประตูไม้อัดยาง-ใส่ไม้ ภายนอก ขนาด 90x200 ซม.

6. งานทาสี

6.1 งานทาสีผนัง

- *** ก่อนดำเนินการทาสีผนังต้องเตรียมพื้นผิวให้สะอาดและ ไม้มีความชื้น
- *** ใช้สีมาตรฐาน มอก. สำหรับทาภายในเช่นยี่ห้อ JOTUN , TOA , Beger หรือเทียบเท่า

สีรองพื้น (Primer Coat) สีรองพื้นปูใหม่ จำนวน 1 เที่ยว

สีทับหน้า (Top Coat) สีน้ำอะคริลิค (จำนวน 2 เที่ยว)

6.2 งานทาสีงานหลัก (ENAMEL COATING)

สีรองพื้น (PRIMER COAT) จำนวน 1 เที่ยว

สีทับหน้า (TOP COAT) จำนวน 2 เที่ยว

ผู้รับจ้างต้องนำแคตตาล็อกผลิตภัณฑ์ ให้ผู้ควบคุมงาและคณะกรรมการตรวจรับพัสดุเห็นชอบก่อนนำไปใช้งาน

7. งานไฟฟ้า

งาน ไฟฟ้าตามแบบแปลนกำหนด พร้อมรายละเอียดตามแบบแปลนไฟฟ้า

หมายเหตุ :
ให้ทำการเดินสายไฟโดยใช้ท่ออ่อนร้อยสายไฟบนฝ้าเพดาน

สายไฟสวิตช์ไฟและปลั๊กไฟให้ทำการเดินร้อยท่อฝังผนัง

8. งานสุขาภิบาล

งานสุขาภิบาล

ให้ทำการติดตั้งอุปกรณ์ต่างๆ ตามรายละเอียดแบบแปลนกำหนด

ตำแหน่งการวางถังบำบัดน้ำเสียตามความเหมาะสม ให้ยึดถือการใช้งานเป็นหลัก

9. มาตรการความปลอดภัยในการทำงาน

- ผู้รับจ้างต้องมีมาตรการป้องกันดูแลความปลอดภัยต่อบุคคลและทรัพย์สิน ตลอดจนถึงแวดล้อม
- สถานที่ก่อสร้างตามสัญญาจ้างนั้นๆ ตลอดระยะเวลาก่อสร้างตามสัญญา
- ในระหว่างทำการก่อสร้าง ให้ผู้รับจ้างทำการตรวจสอบความแข็งแรงและความปลอดภัยสิ่งก่อสร้าง
- ต่างๆที่ก่อสร้างขึ้นเป็นประจำ หากเกิดความเสียหายต่อบุคคลหรือสิ่งของให้ผู้รับจ้างรับผิดชอบ

10. ข้อกำหนดอื่นๆ

- หากแบบแปลนและรายการก่อสร้างไม่ชัดเจนหรือขัดแย้งกัน ให้ผู้รับจ้างรีบแจ้งผู้ควบคุมงานเพื่อแจ้งผู้ออกแบบทราบเพื่อแก้ไขในรายละเอียดโครงสร้างและรูปแบบ เพื่อเสนอคณะกรรมการตรวจรับพัสดุพิจารณาและให้ผู้รับจ้างปฏิบัติตาม ถือเป็นข้อยุติ
- วัสดุอุปกรณ์ใดที่มีมาตรฐานผลิตภัณฑ์อุตสาหกรรม ให้ใช้ตามมาตรฐานผลิตภัณฑ์อุตสาหกรรมนั้น
- วัสดุ อุปกรณ์ก่อสร้างใดที่ไม่ระบุรุ่น หรือรายละเอียด ให้ผู้รับจ้าง นำแคตตาล็อกตัวอย่างวัสดุมาให้ผู้ควบคุมงาน และคณะกรรมการตรวจรับพัสดุพิจารณาอนุมัติก่อนการนำไปใช้งาน

11. เพื่อเป็นการส่งเสริมผลิตภัณ์ผลิตภายในประเทศ ให้ผู้รับจ้าง ใช้พัสดุประเภทวัสดุ หรือครุภัณฑ์

ไม่น้อยกว่าร้อยละ 60 ของมูลค่าพัสดุที่จะใช้ในงานก่อสร้างทั้งหมดของสัญญา

และดำเนินการตามเงื่อนไขดังต่อไปนี้

- (1) ให้ใช้เหล็กหรือเหล็กกล้าที่เป็นพัสดุส่งเสริมการผลิตภายในประเทศก่อน ซึ่งต้องไม่น้อยกว่าร้อยละ 90 ของมูลค่าหรือปริมาณเหล็กหรือเหล็กกล้าที่ใช้ในงานก่อสร้างทั้งหมดในครั้งนั้น
- (2) หากการใช้เหล็กหรือเหล็กกล้าตามข้อ (1) ยังไม่ครบร้อยละของมูลค่าหรือปริมาณที่กำหนดให้ใช้พัสดุส่งเสริมการผลิตภายในประเทศ (ร้อยละ 60) ให้ผู้รับจ้างใช้พัสดุส่งเสริมการผลิตภายในประเทศประเภทอื่น ให้ครบตามร้อยละของมูลค่าหรือปริมาณที่กำหนดได้
- (3) ผู้รับจ้างต้องจัดทำแผนการใช้พัสดุที่ผลิตในประเทศ เสนอผู้ว่าจ้างภายใน 30 วันนับถัดจากวันที่ได้ลงนามในสัญญา

แบบก่อสร้างอาคารโรงอาหาร
โรงเรียนปิยะมหาราชาลัย จังหวัดนครพนม

สถานที่ก่อสร้าง
โรงเรียนปิยะมหาราชาลัย ตำบลในเมือง
อำเภอเมืองนครพนม จังหวัดนครพนม

เจ้าของโครงการ

โรงเรียนปิยะมหาราชาลัย

วิศวกรโครงสร้าง

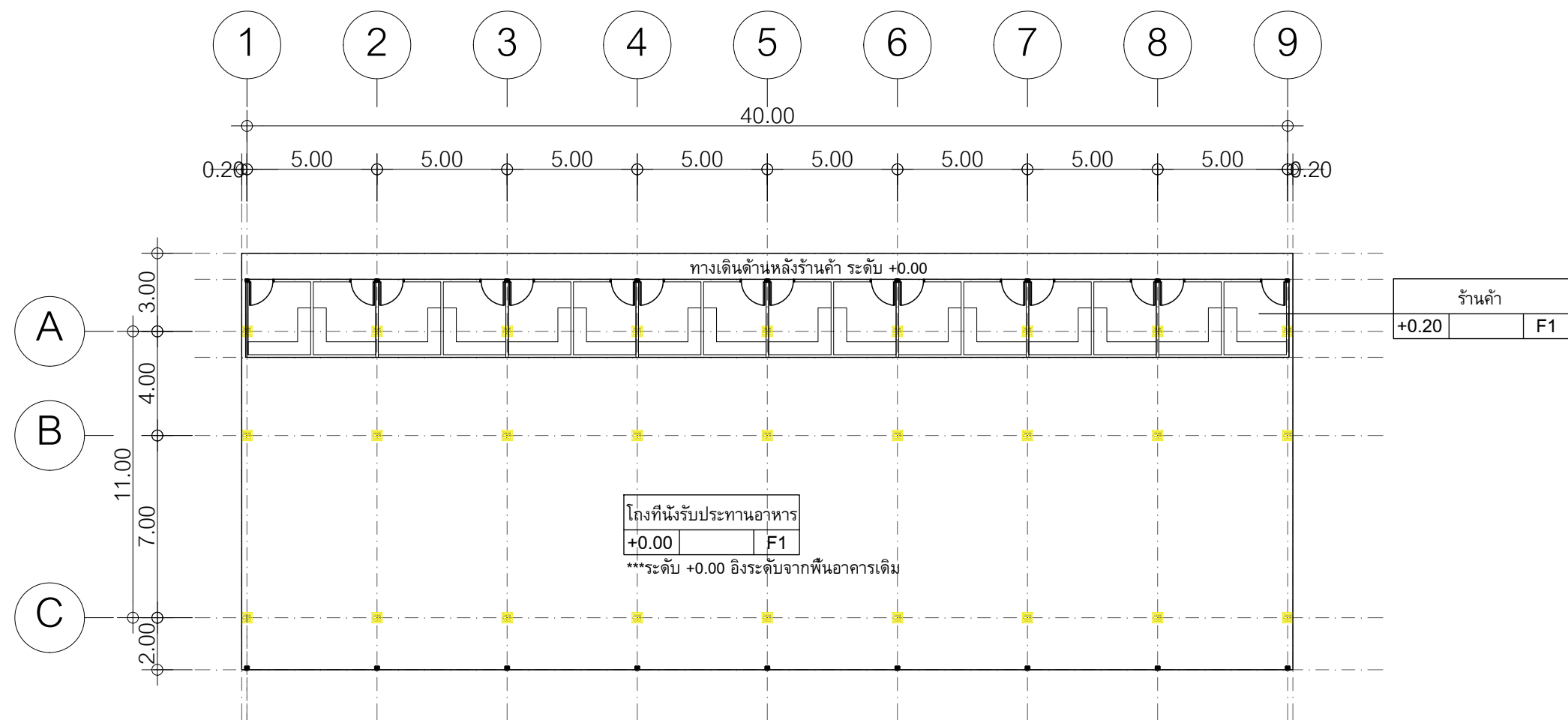
(นายเกริกเกียรติ บัวชุม)
สย.12763

เขียนแบบ

(นายอลงกรณ์ บรรดาศักดิ์)
ภย.77204

แบบแสดง

รายการประกอบแบบ



แบบก่อสร้างอาคารโรงอาหาร
โรงเรียนปิยะมหาราชาลัย จังหวัดนครพนม

สถานที่ก่อสร้าง
โรงเรียนปิยะมหาราชาลัย ตำบลในเมือง
อำเภอเมืองนครพนม จังหวัดนครพนม

เจ้าของโครงการ
โรงเรียนปิยะมหาราชาลัย

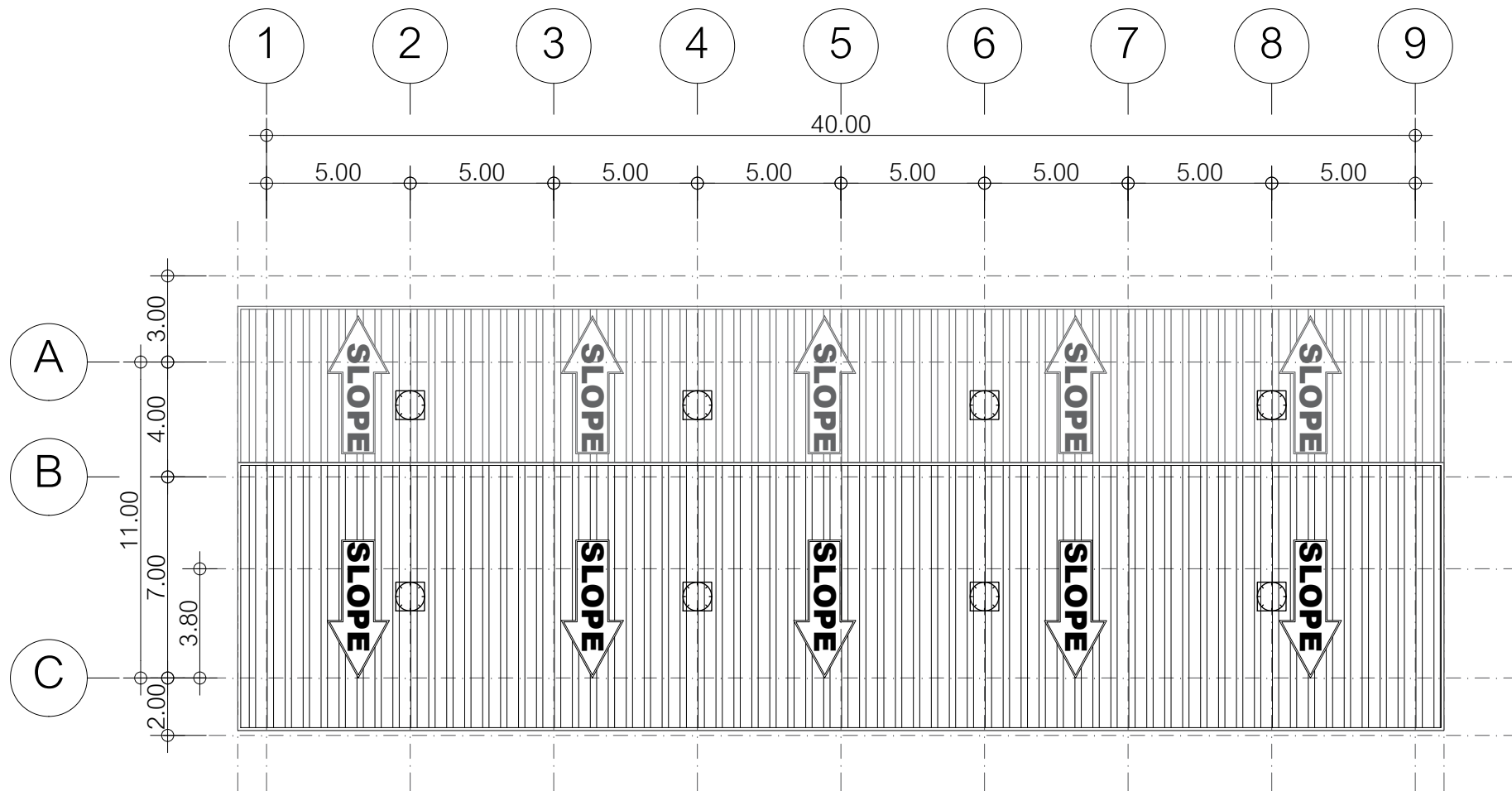
วิศวกรโครงสร้าง
(นายเกริกเกียรติ บัวชุม)
สย.12763

เขียนแบบ
(นายอลงกรณ์ บรรดาศักดิ์)
ภย.77204

แบบแสดง
แปลนชั้น 1

หน้าที่
4/21

SCALE 1 : 200 For A3



แบบก่อสร้างอาคารโรงอาหาร
โรงเรียนปิยะมหาราชาลัย จังหวัดนครพนม

สถานที่ก่อสร้าง
โรงเรียนปิยะมหาราชาลัย ตำบลในเมือง
อำเภอเมืองนครพนม จังหวัดนครพนม

เจ้าของโครงการ
โรงเรียนปิยะมหาราชาลัย

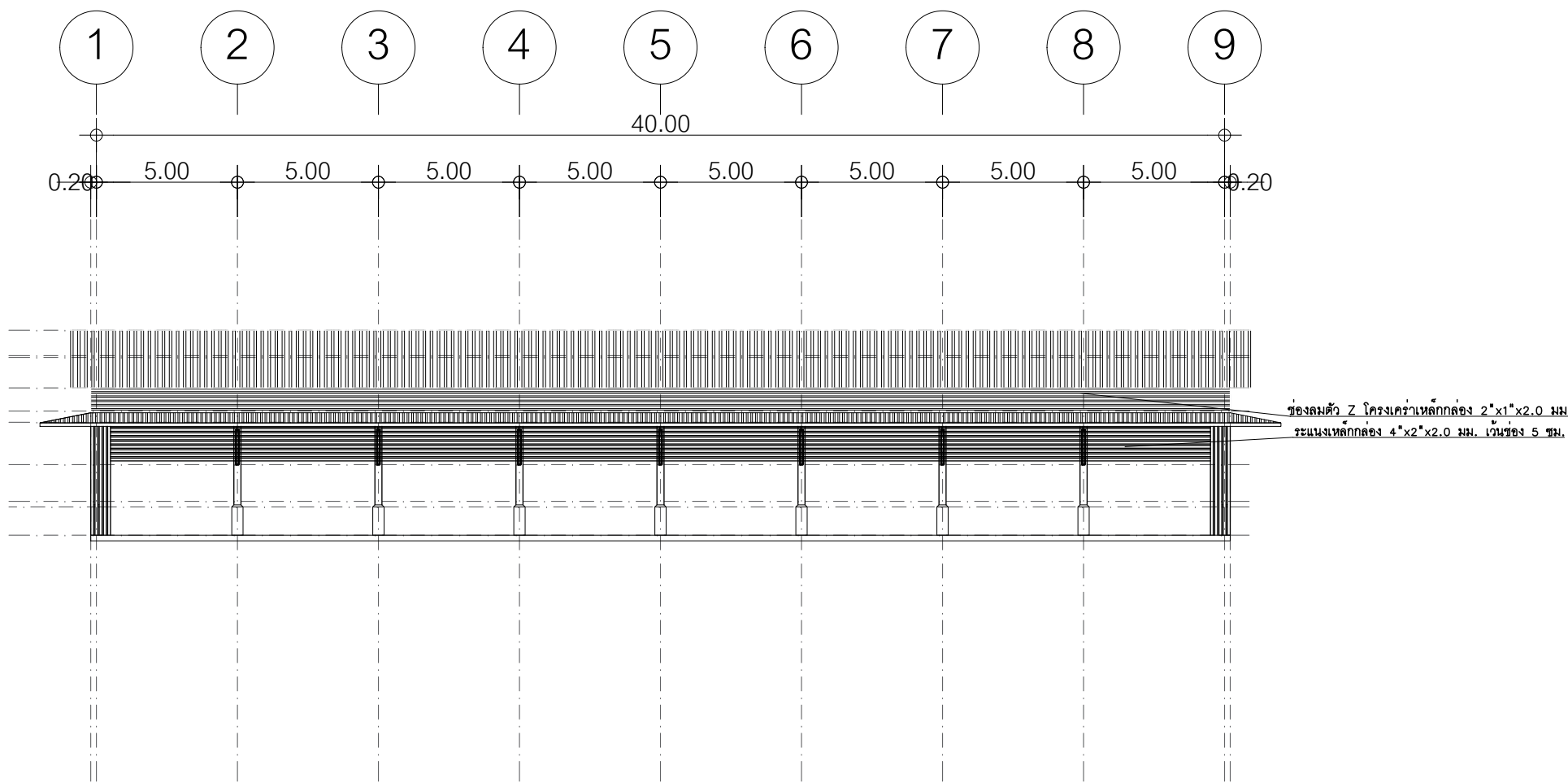
วิศวกรโครงสร้าง
(นายเกริกเกียรติ บัวชุม)
สย.12763

เขียนแบบ
(นายอลงกรณ์ บรรดาศักดิ์)
ภย.77204

แบบแสดง
แปลนหลังคา

หน้าที่
5/21

SCALE 1 : 200 For A3



แบบก่อสร้างอาคารโรงอาหาร
โรงเรียนปิยะมหาราชาลัย จังหวัดนครพนม

สถานที่ก่อสร้าง
โรงเรียนปิยะมหาราชาลัย ตำบลในเมือง
อำเภอเมืองนครพนม จังหวัดนครพนม

เจ้าของโครงการ
โรงเรียนปิยะมหาราชาลัย

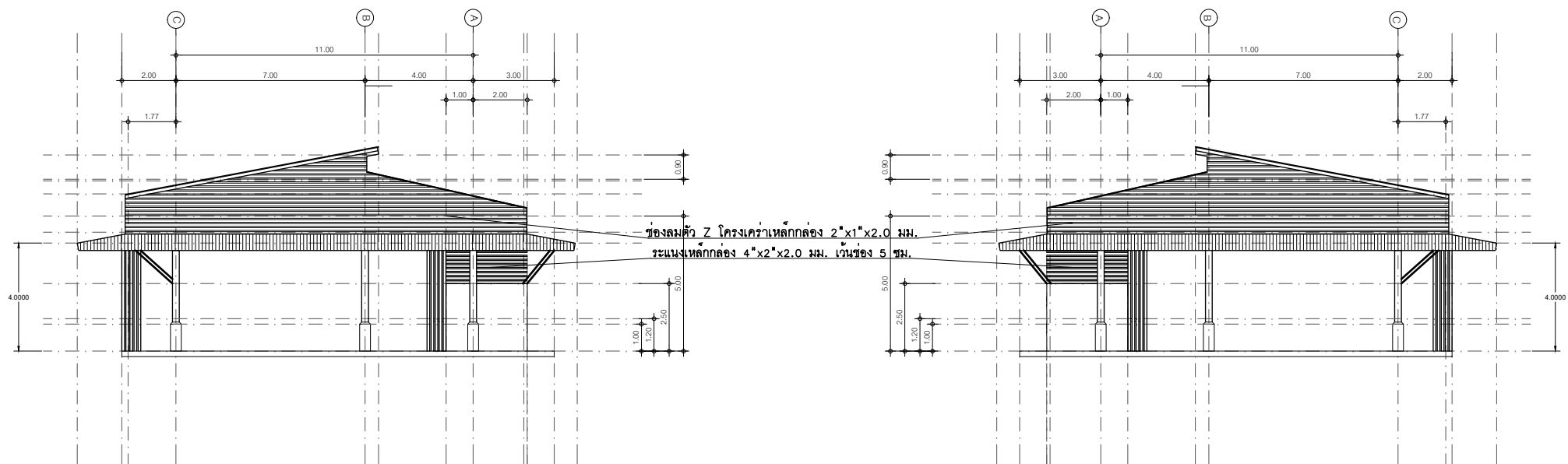
วิศวกรโครงสร้าง
(นายเกริกเกียรติ บัวชุม)
สย.12763

เขียนแบบ
(นายอลงกรณ์ บรรดาศักดิ์)
ภย.77204

แบบแสดง
รูปด้าน ก.

หน้าที่
6/21

SCALE 1 : 200 For A3



แบบก่อสร้างอาคารโรงอาหาร
โรงเรียนปิยะมหาราชาลัย จังหวัดนครพนม

สถานที่ก่อสร้าง
โรงเรียนปิยะมหาราชาลัย ตำบลในเมือง
อำเภอเมืองนครพนม จังหวัดนครพนม

เจ้าของโครงการ
โรงเรียนปิยะมหาราชาลัย

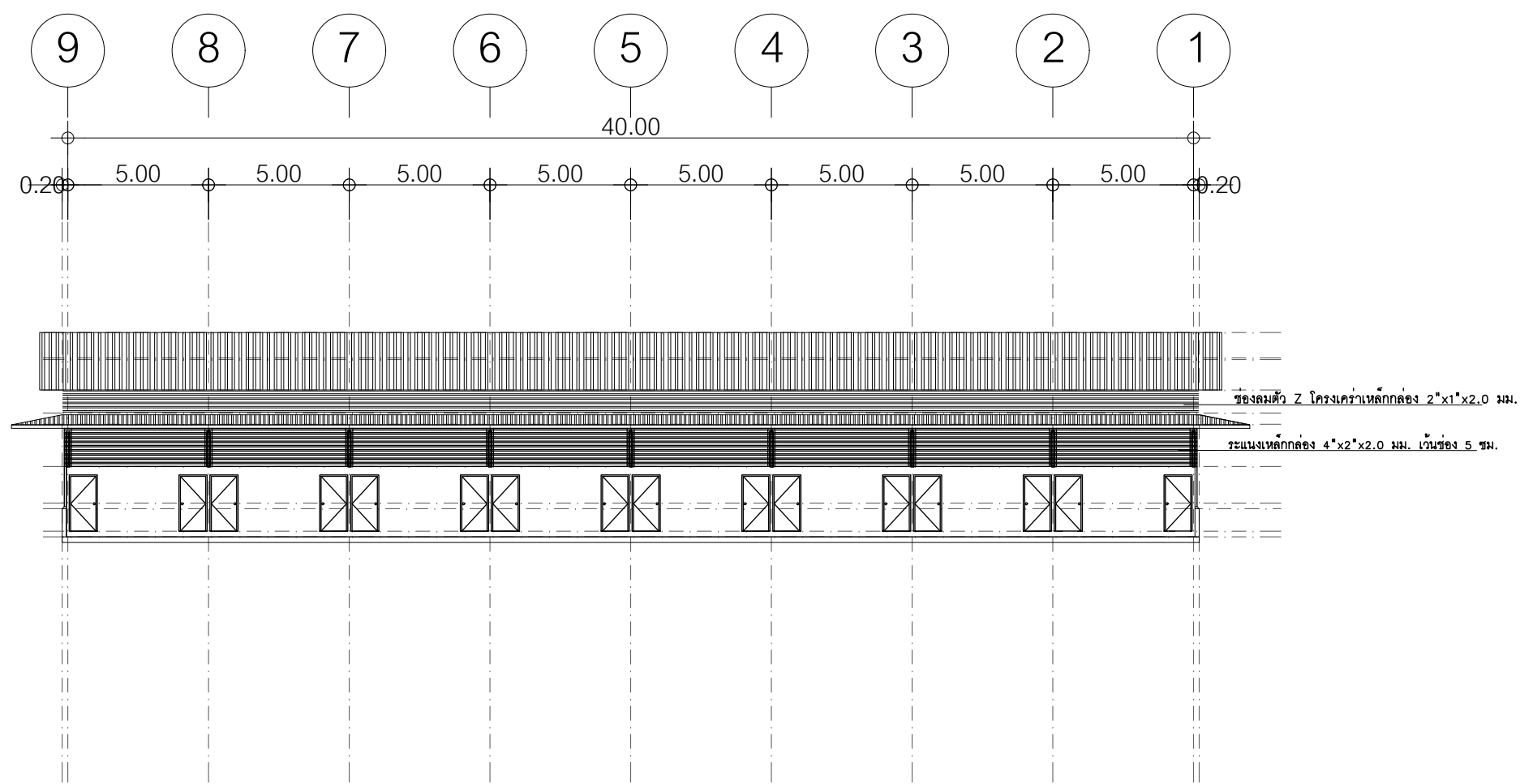
วิศวกรโครงสร้าง
(นายเกริกเกียรติ บัวชุม)
สย.12763

เขียนแบบ
(นายอลงกรณ์ บรรดาศักดิ์)
ภย.77204

แบบแสดง
รูปด้าน ข. ค.

หน้าที่
7/21

SCALE 1 : 200 For A3



แบบก่อสร้างอาคารโรงอาหาร
โรงเรียนปิยะมหาราชาลัย จังหวัดนครพนม

สถานที่ก่อสร้าง
โรงเรียนปิยะมหาราชาลัย ตำบลในเมือง
อำเภอเมืองนครพนม จังหวัดนครพนม

เจ้าของโครงการ
โรงเรียนปิยะมหาราชาลัย

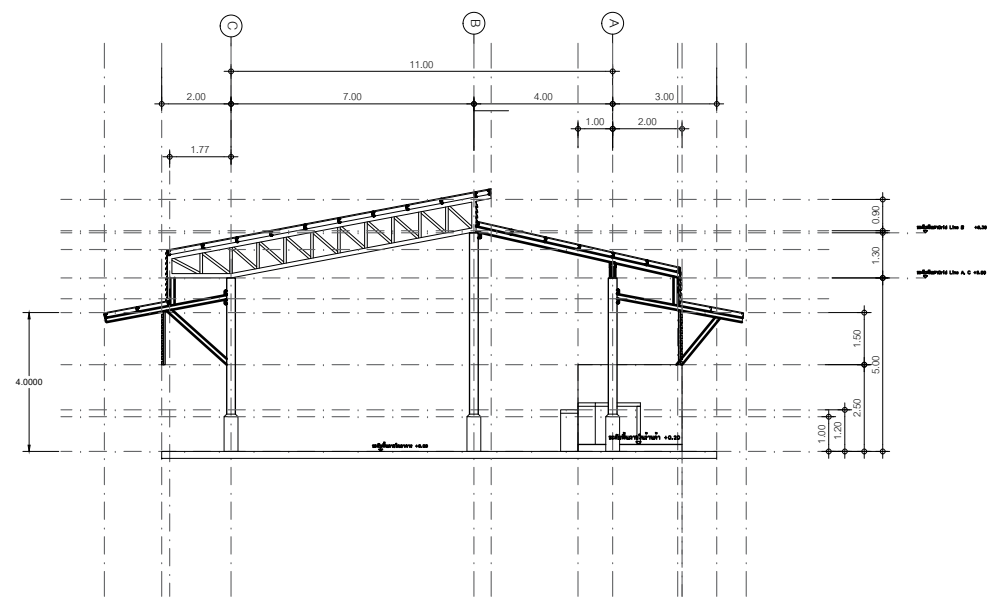
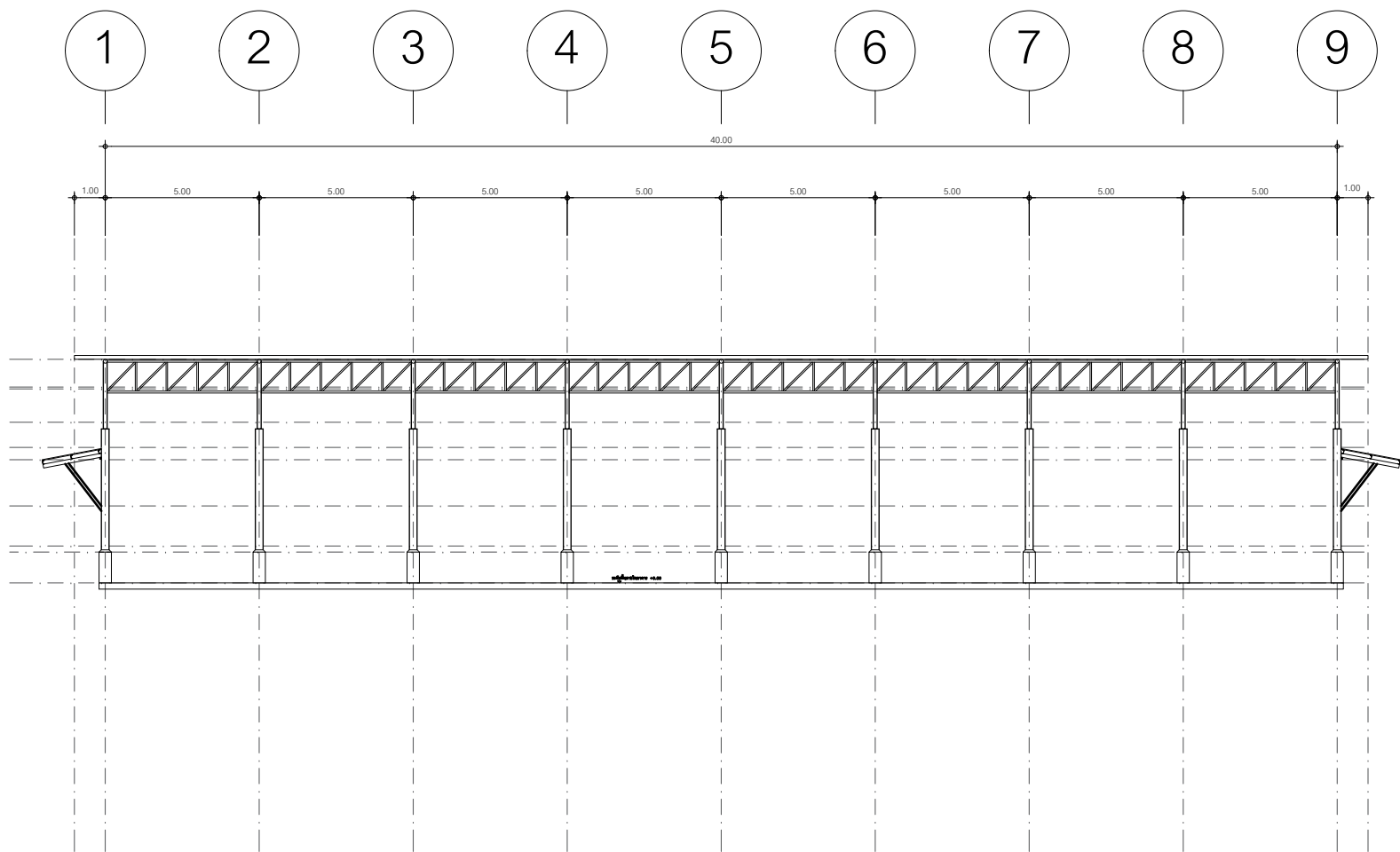
วิศวกรโครงสร้าง
(นายเกริกเกียรติ บัวชุม)
สย.12763

เขียนแบบ
(นายอลงกรณ์ บรรดาศักดิ์)
ภย.77204

แบบแสดง
รูปด้าน ง.

หน้าที่
8/21

SCALE 1 : 200 For A3



แบบก่อสร้างอาคารโรงอาหาร
โรงเรียนปิยะมหาราชาลัย จังหวัดนครพนม

สถานที่ก่อสร้าง
โรงเรียนปิยะมหาราชาลัย ตำบลในเมือง
อำเภอเมืองนครพนม จังหวัดนครพนม

เจ้าของโครงการ
โรงเรียนปิยะมหาราชาลัย

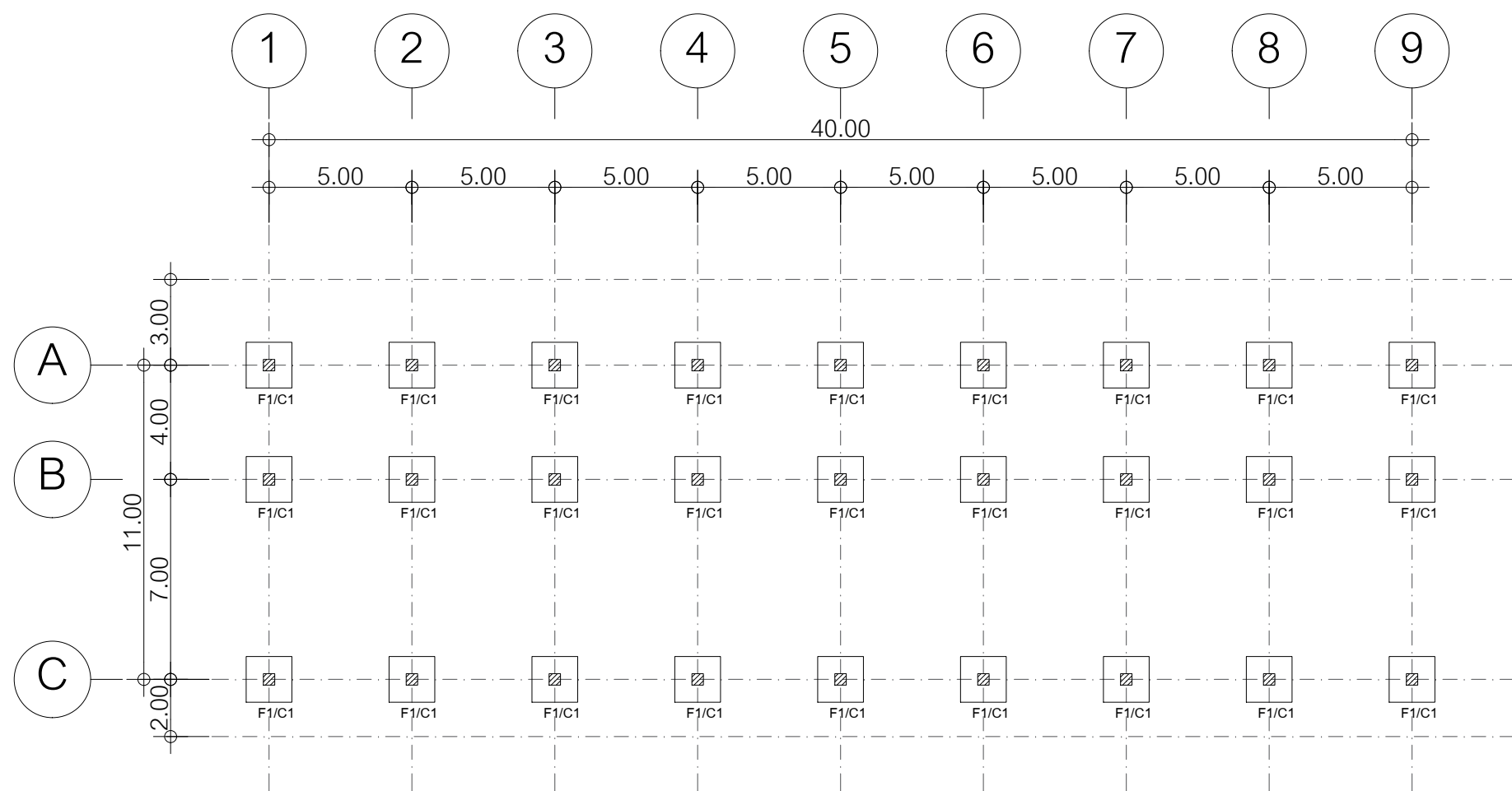
วิศวกรโครงสร้าง
(นายเกริกเกียรติ บัวชุม)
สย.12763

เขียนแบบ
(นายอลงกรณ์ บรรดาศักดิ์)
ภย.77204

แบบแสดง
รูปตัด ก. และ ข.

หน้าที่
9/21

SCALE 1 : 200 For A3



แบบก่อสร้างอาคารโรงอาหาร
โรงเรียนปิยะมหาราชาลัย จังหวัดนครพนม

สถานที่ก่อสร้าง
โรงเรียนปิยะมหาราชาลัย ตำบลในเมือง
อำเภอเมืองนครพนม จังหวัดนครพนม

เจ้าของโครงการ
โรงเรียนปิยะมหาราชาลัย

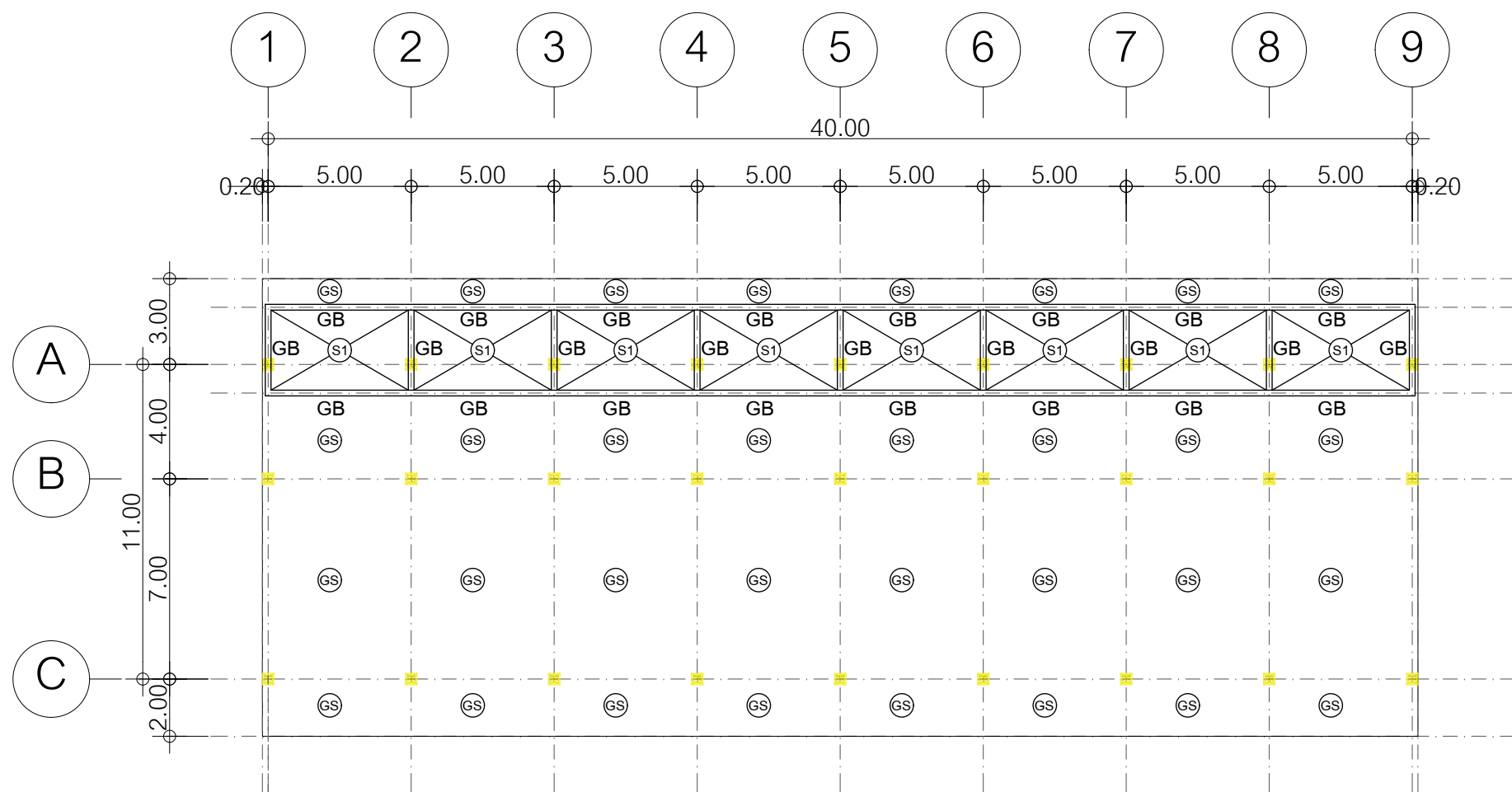
วิศวกรโครงสร้าง
(นายเกริกเกียรติ บัวชุม)
สย.12763

เขียนแบบ
(นายอลงกรณ์ บรรดาศักดิ์)
ภย.77204

แบบแสดง
แปลนฐานราก

หน้าที่
10/21

SCALE 1 : 200 For A3



แบบก่อสร้างอาคารโรงอาหาร
โรงเรียนปิยะมหาราชาลัย จังหวัดนครพนม

สถานที่ก่อสร้าง
โรงเรียนปิยะมหาราชาลัย ตำบลในเมือง
อำเภอเมืองนครพนม จังหวัดนครพนม

เจ้าของโครงการ
โรงเรียนปิยะมหาราชาลัย

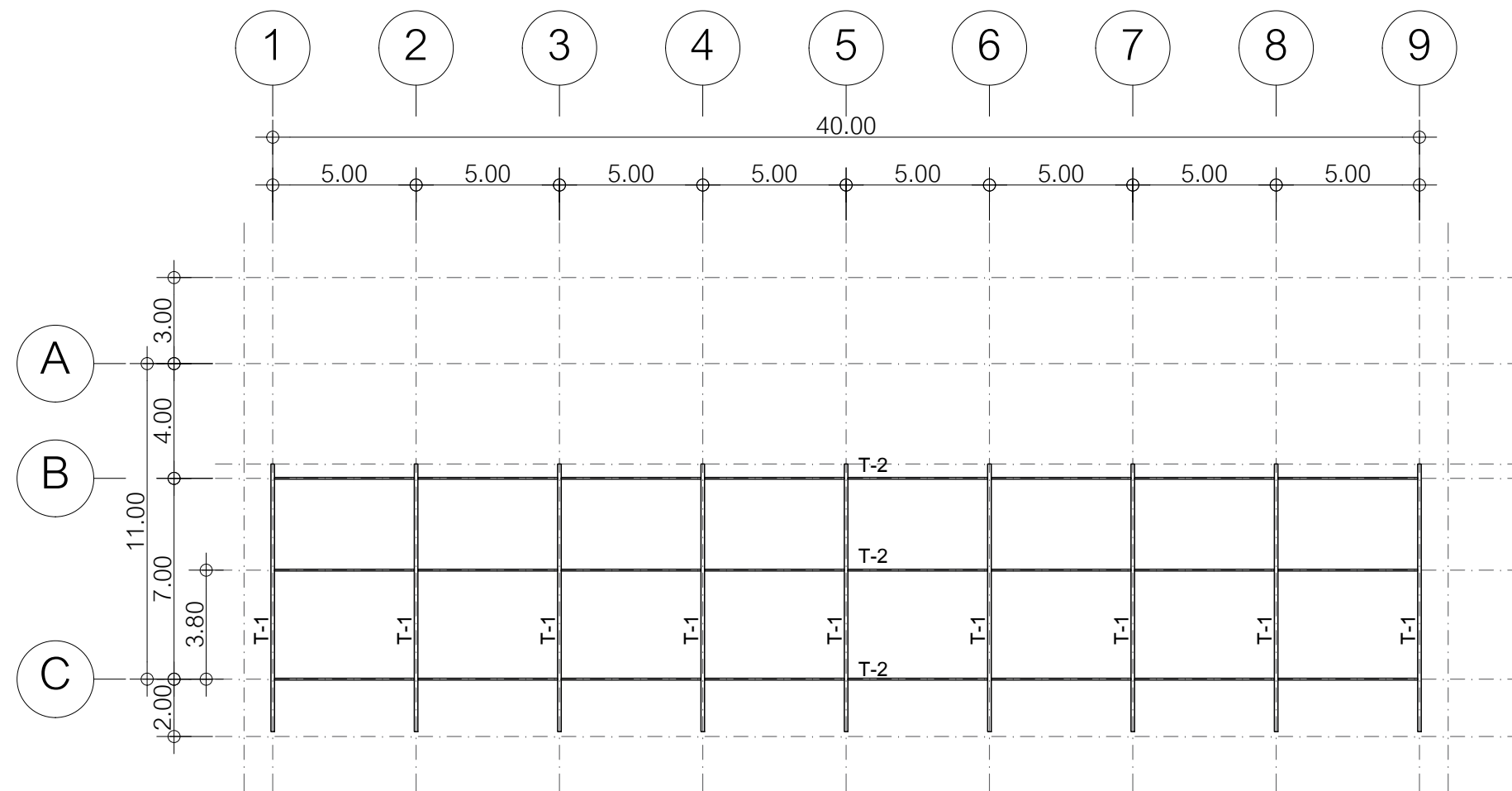
วิศวกรโครงสร้าง
(นายเกริกเกียรติ บัวชุม)
สย.12763

เขียนแบบ
(นายอลงกรณ์ บรรดาศักดิ์)
ภย.77204

แบบแสดง
แปลนเสา คาน พื้น

หน้าที่
11/21

SCALE 1 : 200 For A3



แบบก่อสร้างอาคารโรงอาหาร
โรงเรียนปิยะมหาราชาลัย จังหวัดนครพนม

สถานที่ก่อสร้าง
โรงเรียนปิยะมหาราชาลัย ตำบลในเมือง
อำเภอเมืองนครพนม จังหวัดนครพนม

เจ้าของโครงการ
โรงเรียนปิยะมหาราชาลัย

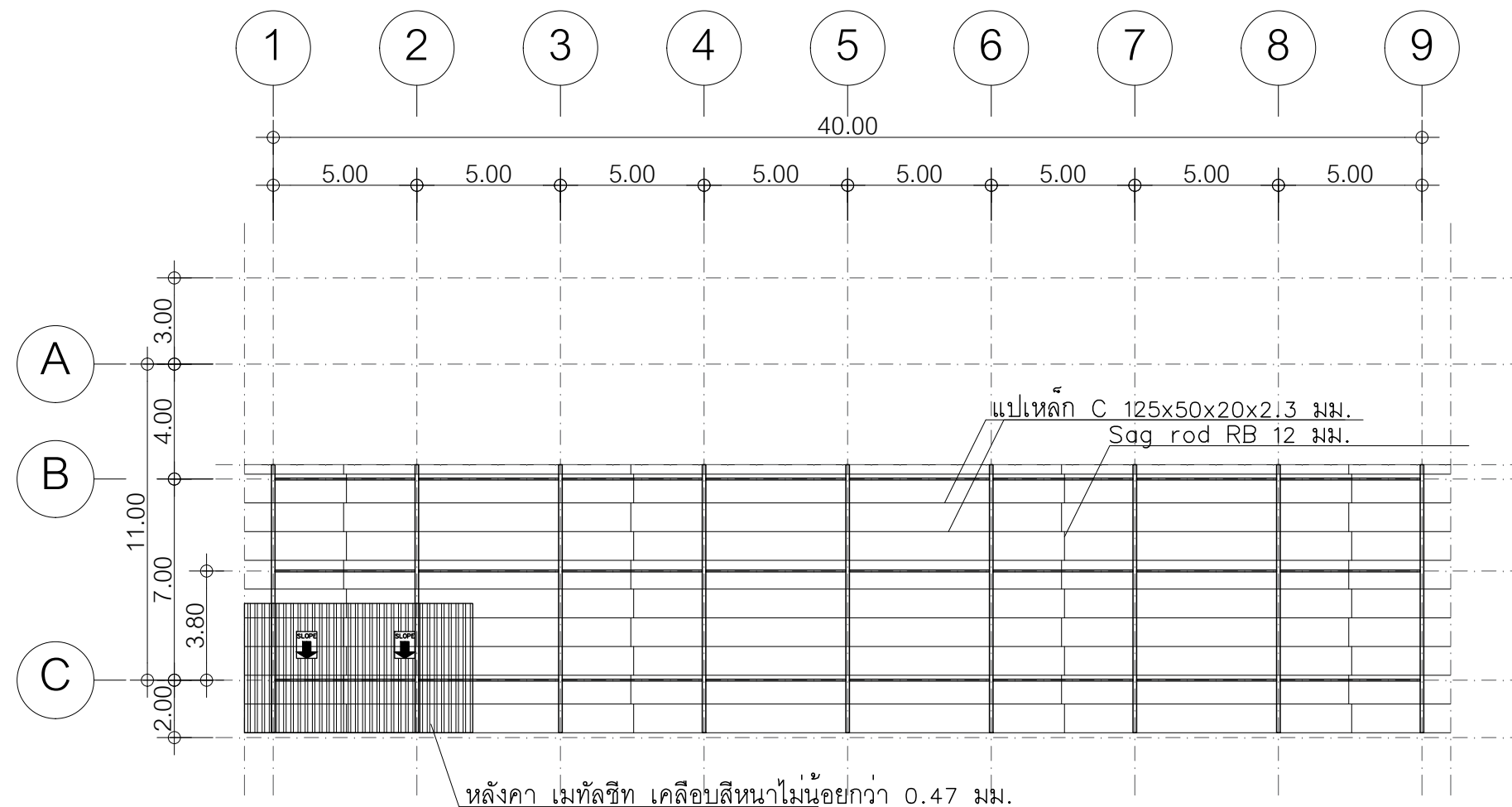
วิศวกรโครงสร้าง
(นายเกริกเกียรติ บัวชุม)
สย.12763

เขียนแบบ
(นายอลงกรณ์ บรรดาศักดิ์)
ภย.77204

แบบแสดง
แปลนโครงสร้างหลังคา 1

หน้าที่
12/21

SCALE 1 : 200 For A3



แบบก่อสร้างอาคารโรงอาหาร
โรงเรียนปิยะมหาราชาลัย จังหวัดนครพนม

สถานที่ก่อสร้าง
โรงเรียนปิยะมหาราชาลัย ตำบลในเมือง
อำเภอเมืองนครพนม จังหวัดนครพนม

เจ้าของโครงการ
โรงเรียนปิยะมหาราชาลัย

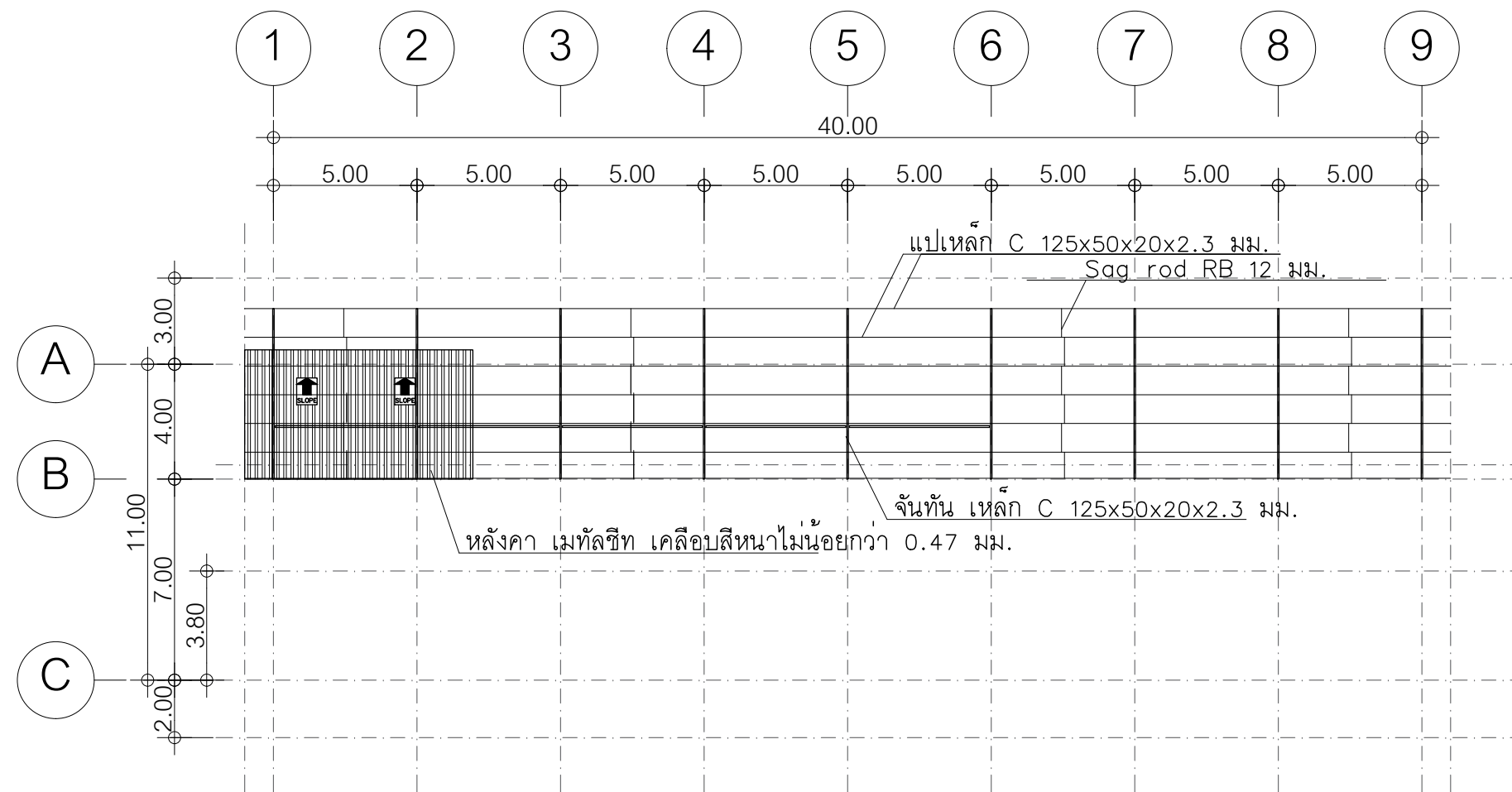
วิศวกรโครงสร้าง
(นายเกริกเกียรติ บัวชุม)
สย.12763

เขียนแบบ
(นายอลงกรณ์ บรรดาศักดิ์)
ภย.77204

แบบแสดง
แปลนโครงสร้างหลังคา 2

หน้าที่
13/21

SCALE 1 : 200 For A3



แบบก่อสร้างอาคารโรงอาหาร
โรงเรียนปิยะมหาราชาลัย จังหวัดนครพนม

สถานที่ก่อสร้าง
โรงเรียนปิยะมหาราชาลัย ตำบลในเมือง
อำเภอเมืองนครพนม จังหวัดนครพนม

เจ้าของโครงการ
โรงเรียนปิยะมหาราชาลัย

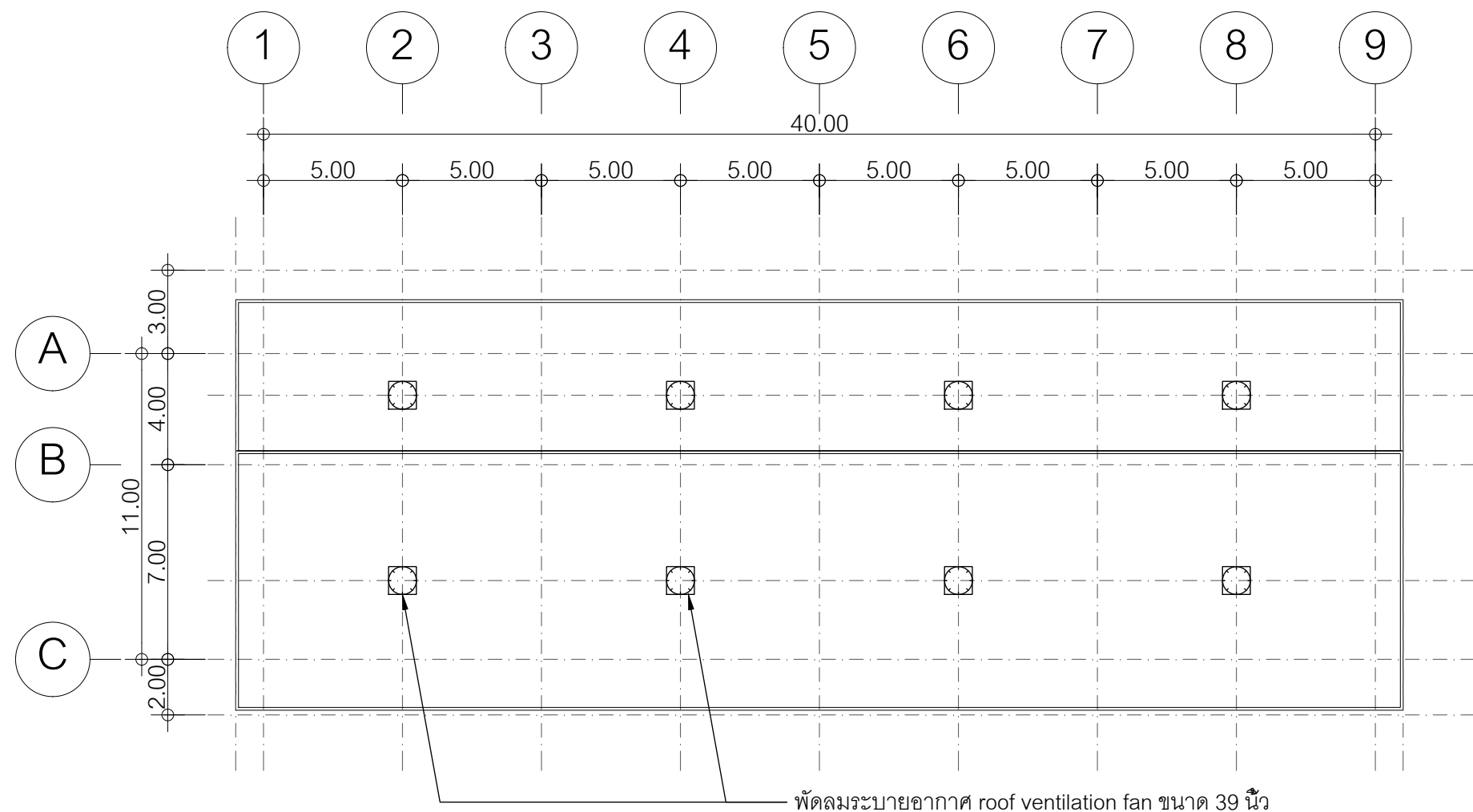
วิศวกรโครงสร้าง
(นายเกริกเกียรติ บัวชุม)
สย.12763

เขียนแบบ
(นายอลงกรณ์ บรรดาศักดิ์)
ภย.77204

แบบแสดง
แปลนโครงสร้างหลังคา 3

หน้าที่
14/21

SCALE 1 : 200 For A3



แบบก่อสร้างอาคารโรงอาหาร
โรงเรียนปิยะมหาราชาลัย จังหวัดนครพนม

สถานที่ก่อสร้าง
โรงเรียนปิยะมหาราชาลัย ตำบลในเมือง
อำเภอเมืองนครพนม จังหวัดนครพนม

เจ้าของโครงการ
โรงเรียนปิยะมหาราชาลัย

วิศวกรโครงสร้าง

(นายเกริกเกียรติ บัวชุม)
สย.12763

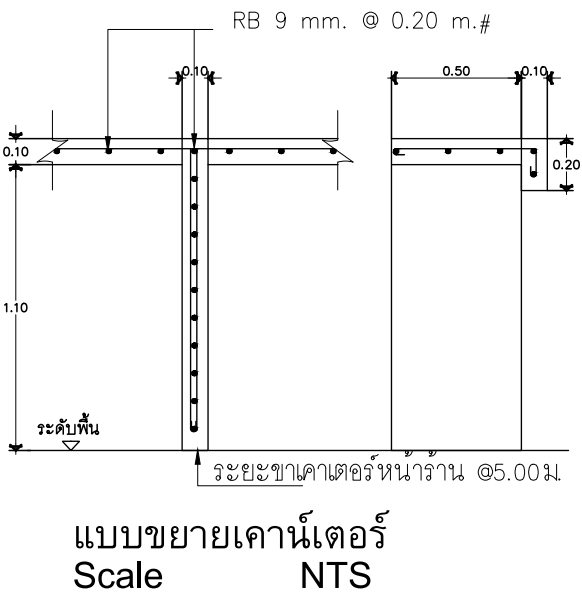
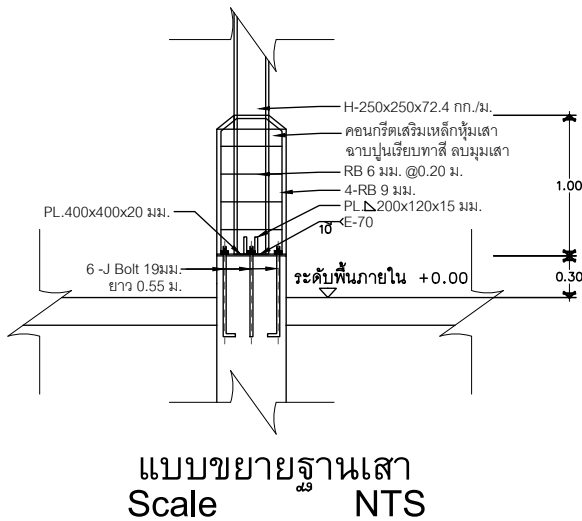
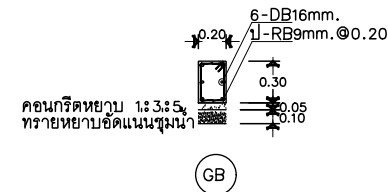
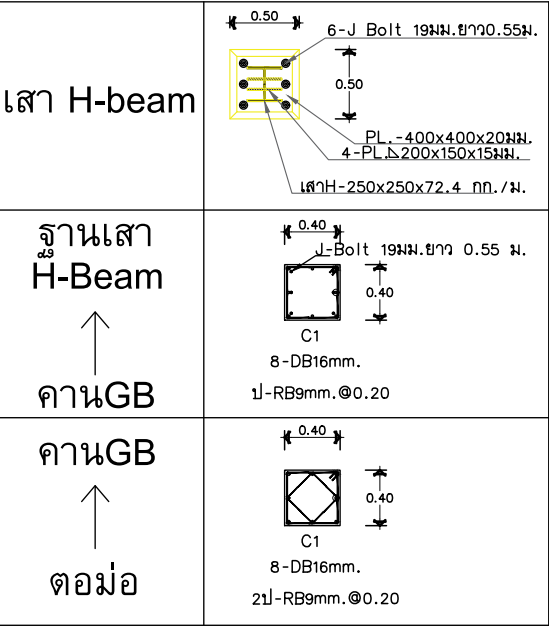
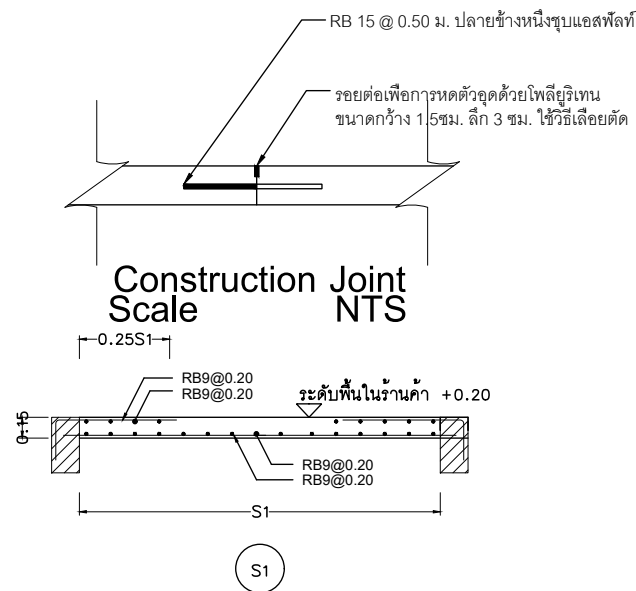
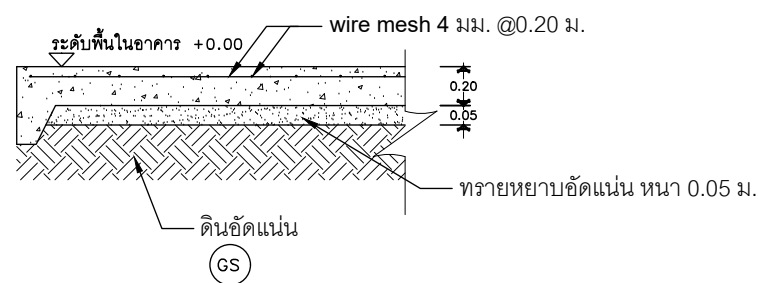
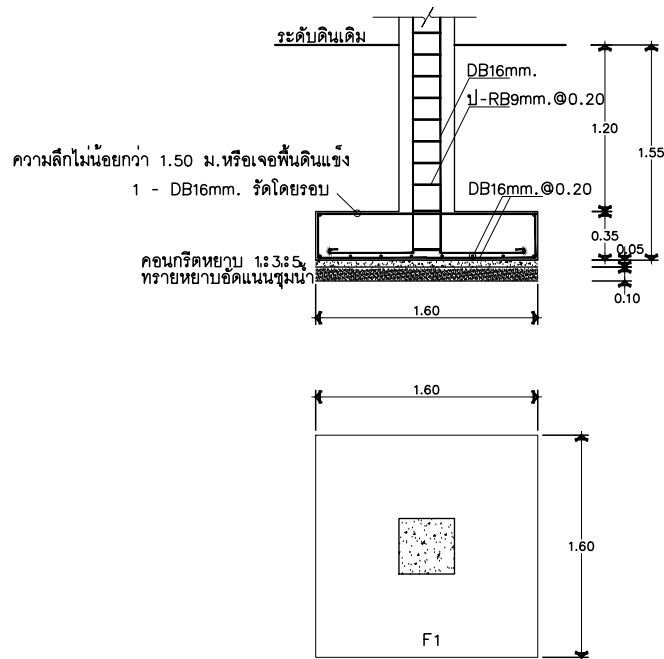
เขียนแบบ

(นายอลงกรณ์ บรรดาศักดิ์)
ภย.77204

แบบแสดง
แปลนตำแหน่งติดตั้ง
พัดลมระบายอากาศ

หน้าที่
15/21

SCALE 1 : 200 For A3



แบบขยายโครงสร้างฐานราก ตอม่อ คาน พื้น

แบบก่อสร้างอาคารโรงอาหาร
โรงเรียนปิยะมหาราชาลัย จังหวัดนครพนม

สถานที่ก่อสร้าง
โรงเรียนปิยะมหาราชาลัย ตำบลในเมือง
อำเภอเมืองนครพนม จังหวัดนครพนม

เจ้าของโครงการ
โรงเรียนปิยะมหาราชาลัย

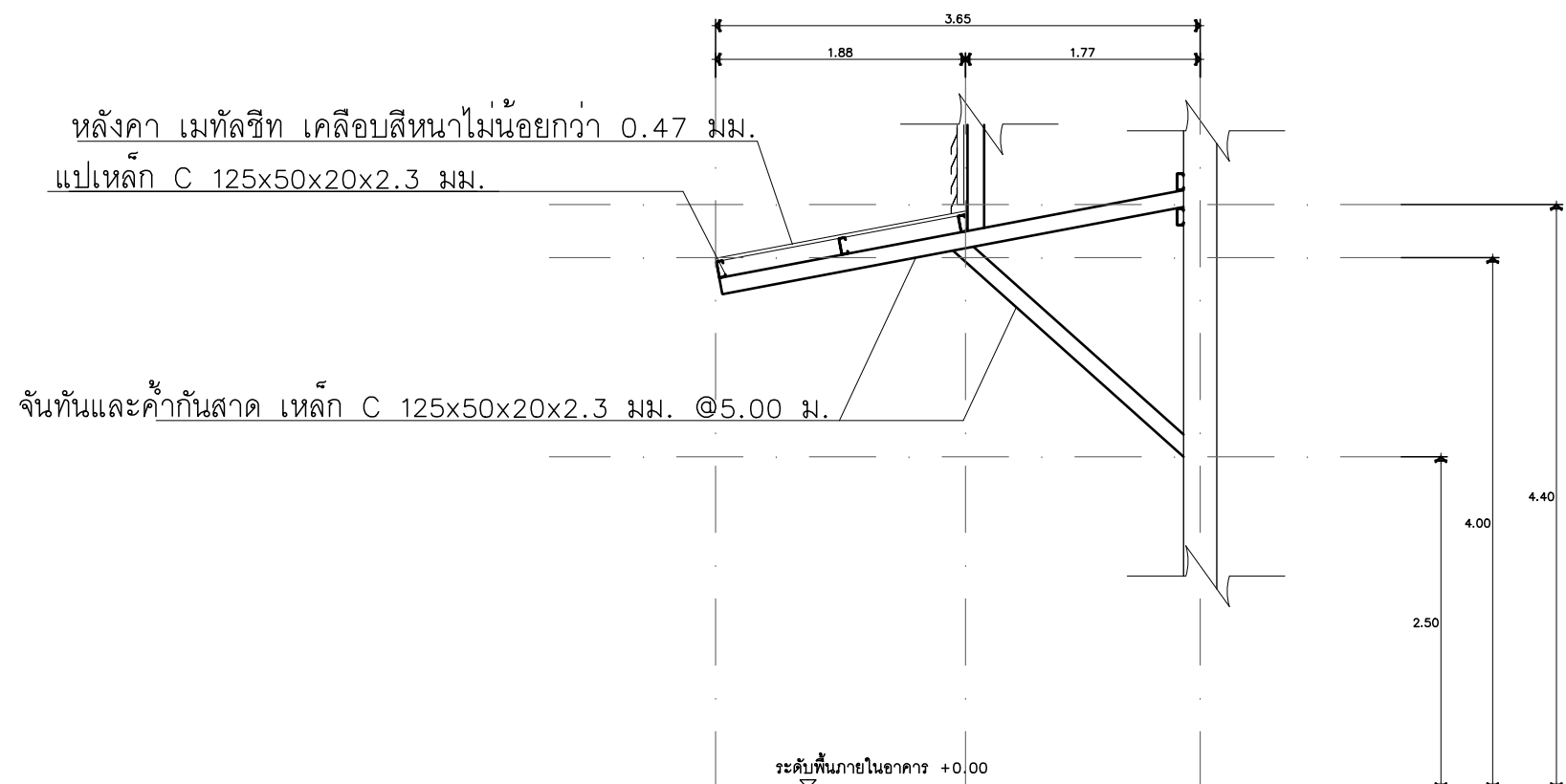
วิศวกรโครงสร้าง
(นายเกริกเกียรติ บัวชุม)
สย.12763

เขียนแบบ
(นายอลงกรณ์ บรรดาศักดิ์)
ภย.77204

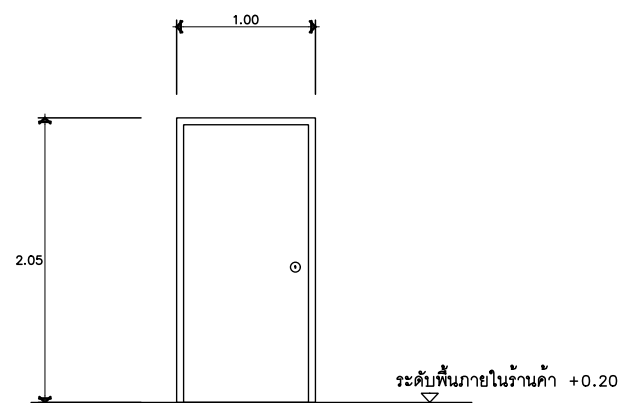
แบบแสดง
แบบขยายโครงสร้าง คสล.

หน้าที่
16/21

SCALE 1 : 50 For A3



แบบขยาย กันสาดรอบอาคาร



ประตูไม้อัดยาง-ใส่ไม้ ภายนอก ขนาด 90x200 ซม.
พร้อมวงกบไม้แท้ หนา 0.05 ม.

แบบขยาย ประตูร้านค้า

แบบก่อสร้างอาคารโรงอาหาร
โรงเรียนปิยะมหาราชาลัย จังหวัดนครพนม

สถานที่ก่อสร้าง
โรงเรียนปิยะมหาราชาลัย ตำบลในเมือง
อำเภอเมืองนครพนม จังหวัดนครพนม

เจ้าของโครงการ
โรงเรียนปิยะมหาราชาลัย

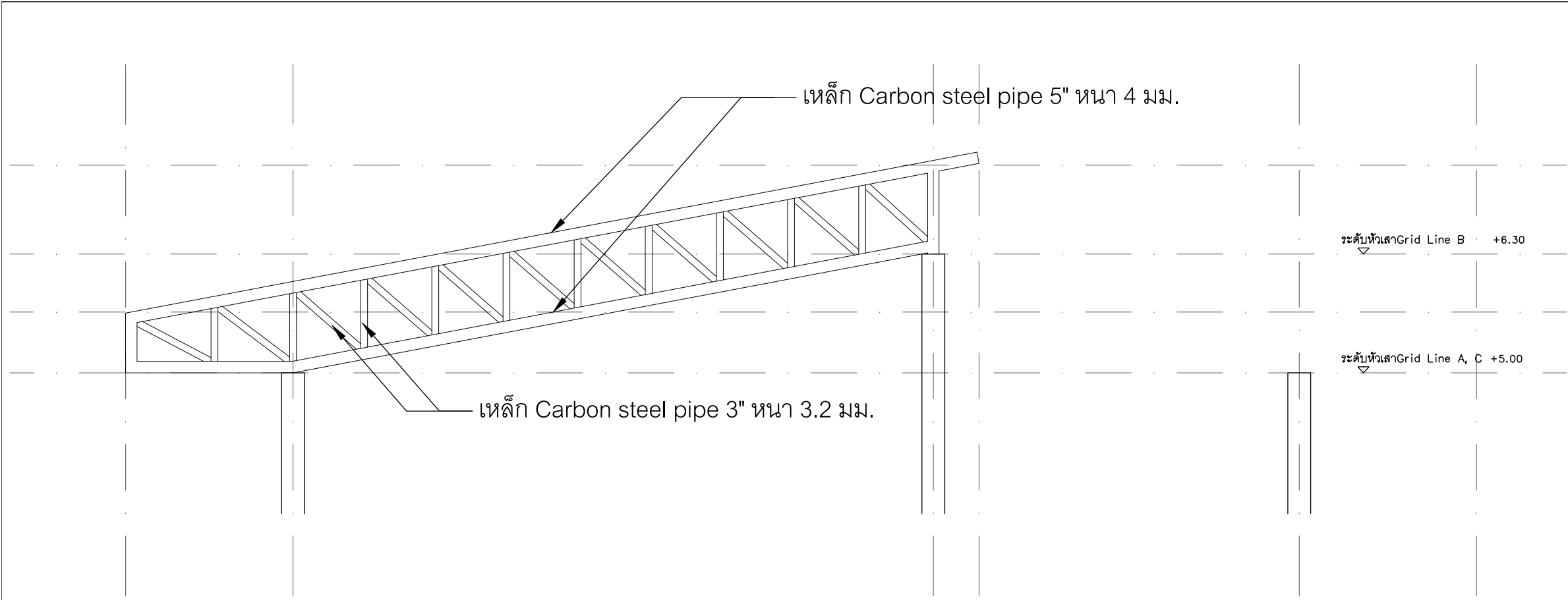
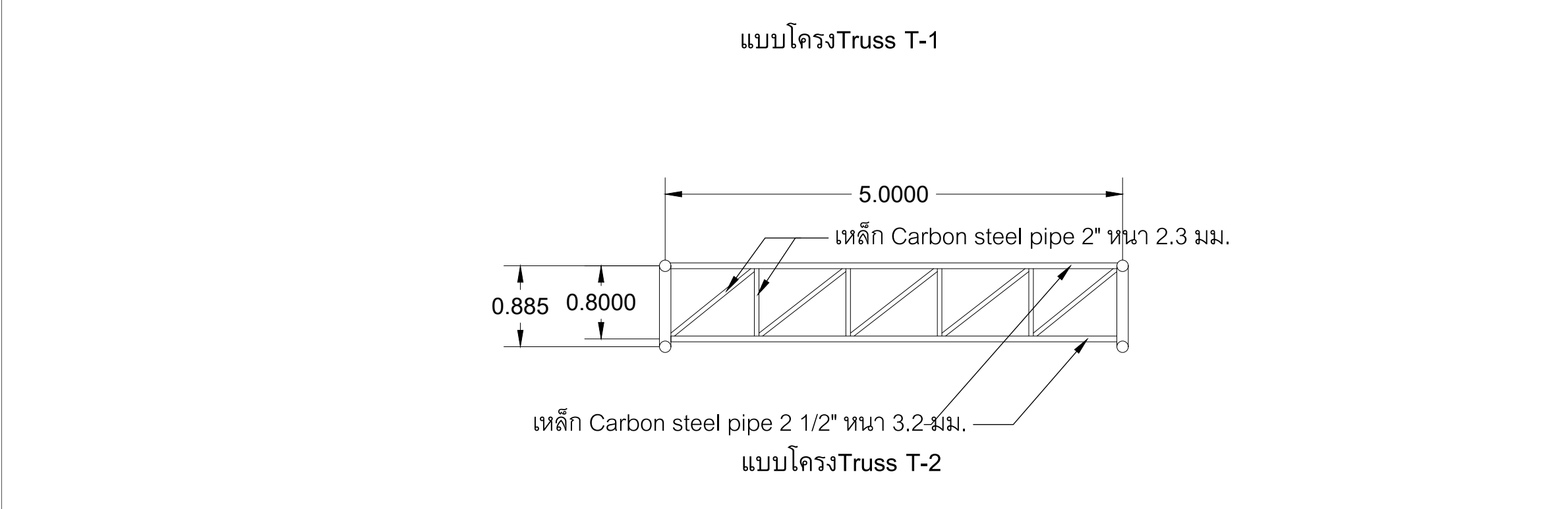
วิศวกรโครงสร้าง
(นายเกริกเกียรติ บัวชุม)
สย.12763

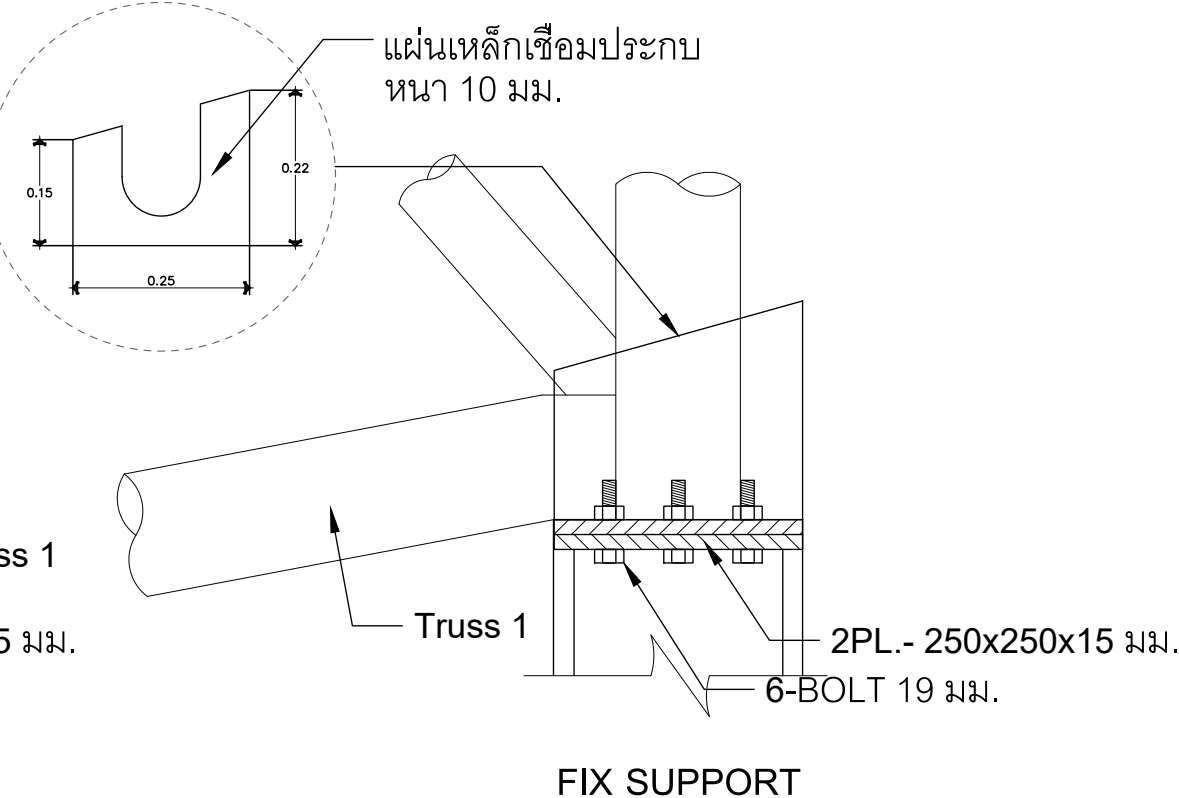
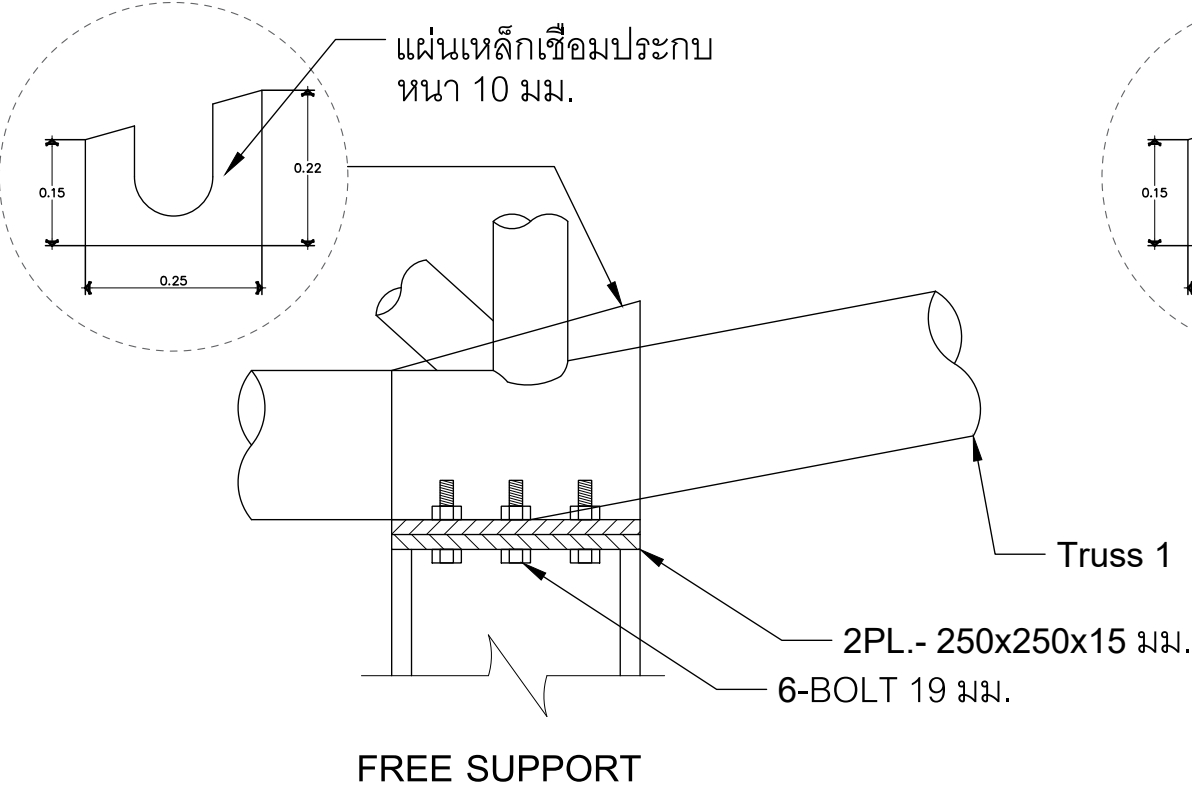
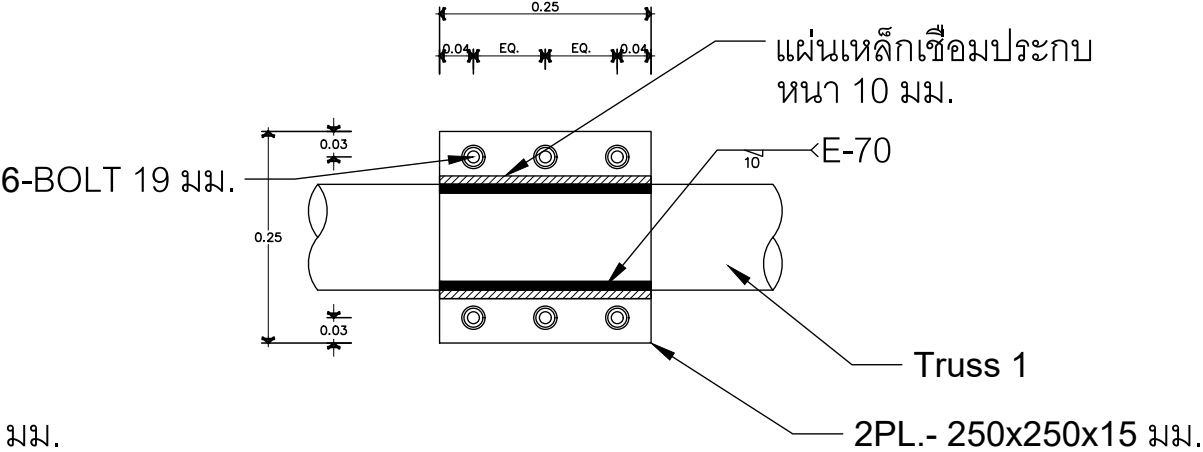
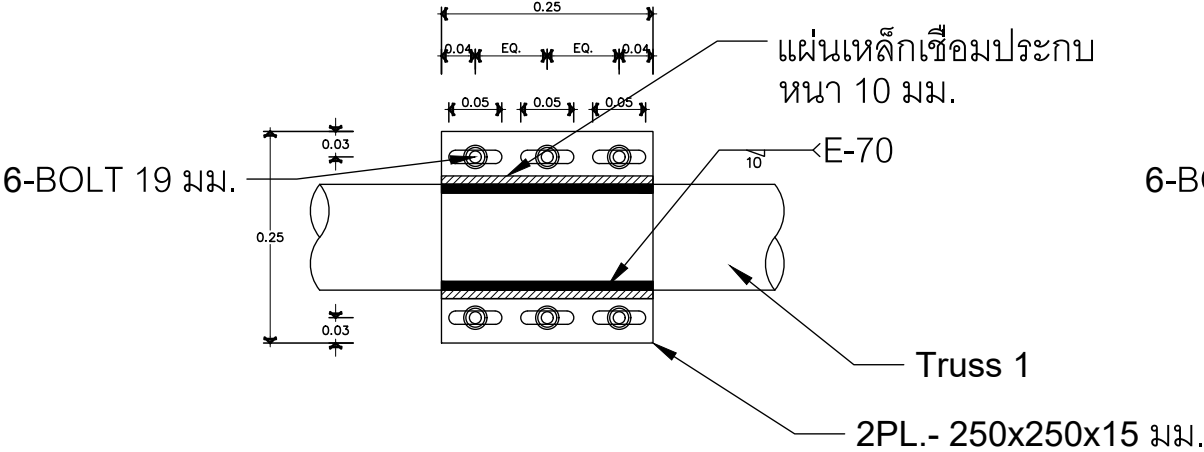
เขียนแบบ
(นายอลงกรณ์ บรรดาศักดิ์)
ภย.77204

แบบแสดง
แบบขยายกันสาดรอบอาคาร
และประตูร้านค้า

หน้าที่
17/21

SCALE 1 : 50 For A3

		
<p>แบบโครงTruss T-1</p>		แบบก่อสร้างอาคารโรงอาหาร โรงเรียนปิยะมหาราชาลัย จังหวัดนครพนม
		สถานที่ก่อสร้าง โรงเรียนปิยะมหาราชาลัย ตำบลในเมือง อำเภอเมืองนครพนม จังหวัดนครพนม
<p>แบบโครงTruss T-2</p>		เจ้าของโครงการ โรงเรียนปิยะมหาราชาลัย
		วิศวกรโครงสร้าง (นายเกริกเกียรติ บัวชุม) สย.12763
		เขียนแบบ (นายอลงกรณ์ บรรดาศักดิ์) ภย.77204
		แบบแสดง แบบขยายโครงทึรส์
		หน้าที่ 18/21
		SCALE 1 : 50 For A3



แบบก่อสร้างอาคารโรงอาหาร
โรงเรียนปิยะมหาราชาลัย จังหวัดนครพนม

สถานที่ก่อสร้าง
โรงเรียนปิยะมหาราชาลัย ตำบลในเมือง
อำเภอเมืองนครพนม จังหวัดนครพนม

เจ้าของโครงการ
โรงเรียนปิยะมหาราชาลัย

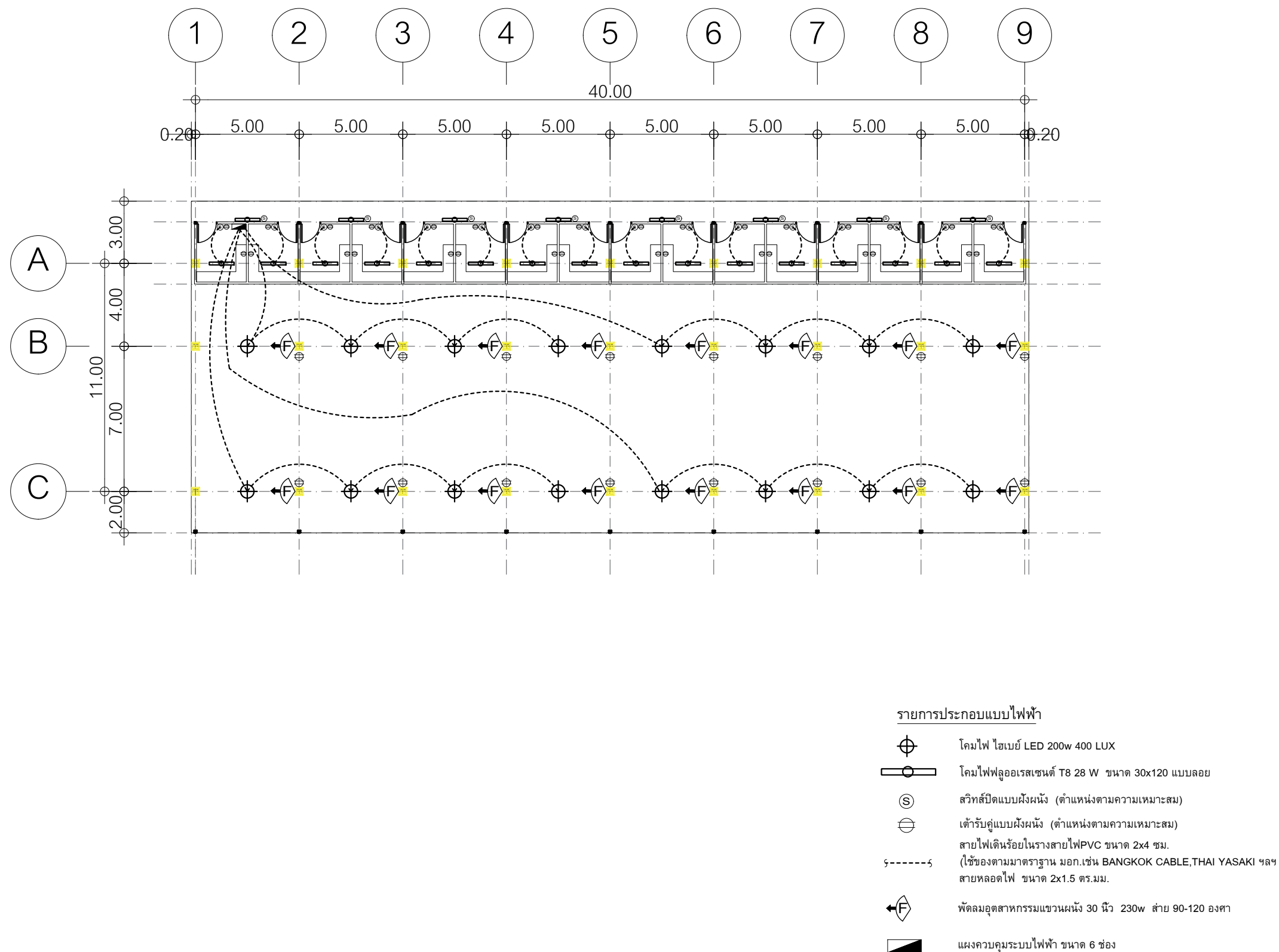
วิศวกรโครงสร้าง
(นายเกริกเกียรติ บัวชุม)
สย.12763

เขียนแบบ
(นายอลงกรณ์ บรรดาศักดิ์)
ภย.77204

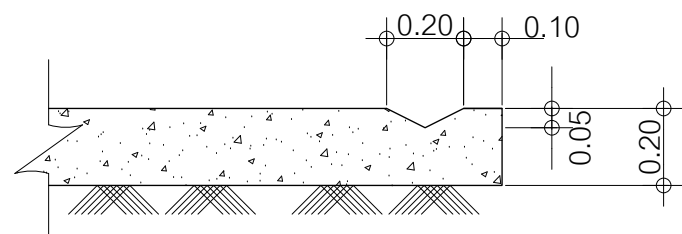
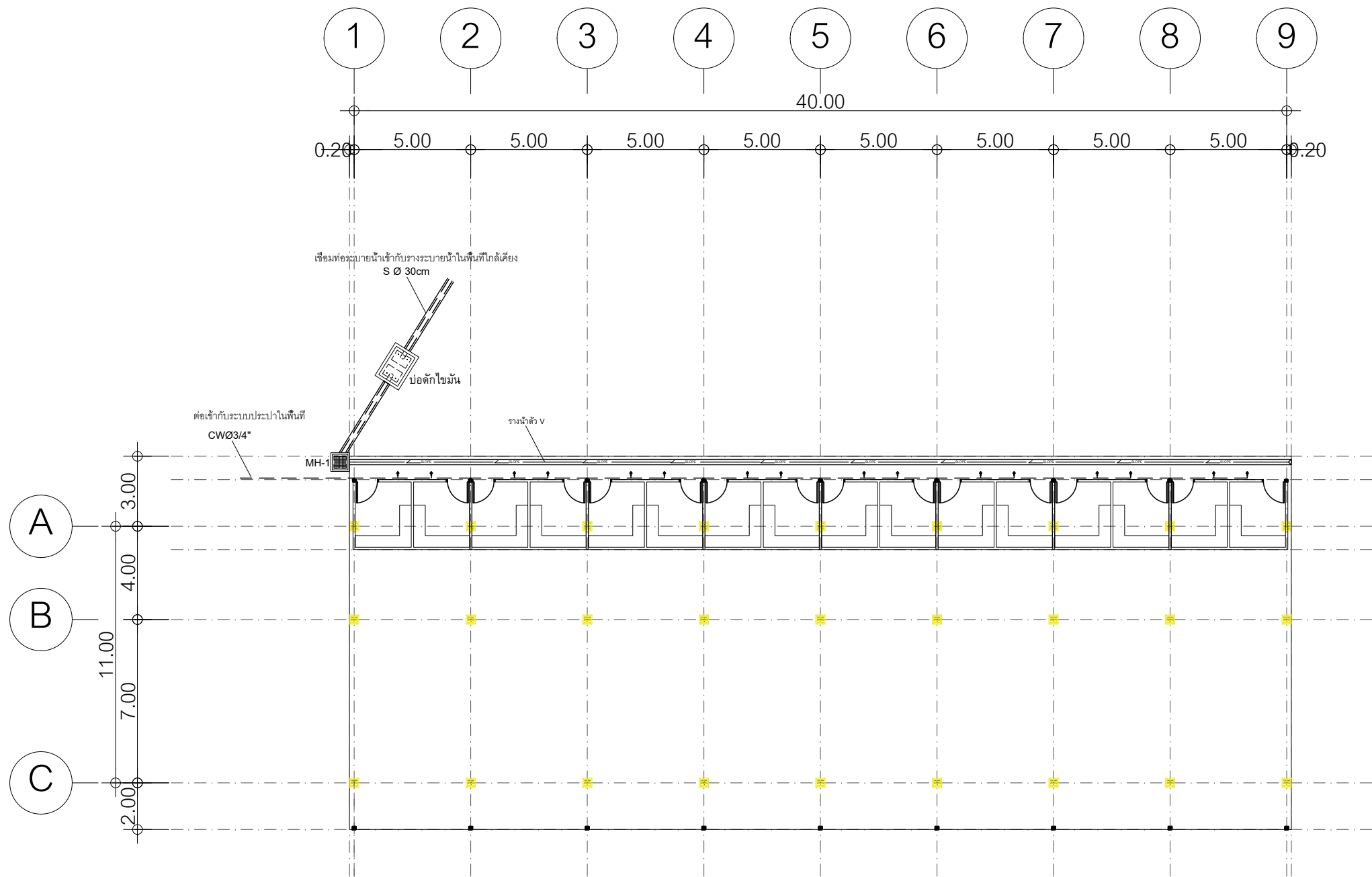
แบบแสดง
แบบขยายข้อปอร์ตหัวเสา

หน้าที่
19/21

SCALE 1 : 50 For A3



แบบก่อสร้างอาคารโรงอาหาร โรงเรียนปิยะมหาราชาลัย จังหวัดนครพนม	
สถานที่ก่อสร้าง	โรงเรียนปิยะมหาราชาลัย ตำบลในเมือง อำเภอเมืองนครพนม จังหวัดนครพนม
เจ้าของโครงการ	โรงเรียนปิยะมหาราชาลัย
วิศวกรโครงสร้าง	(นายเกริกเกียรติ บัวชุม) สย.12763
เขียนแบบ	(นายอลงกรณ์ บรรดาศักดิ์) ภย.77204
แบบแสดง	ระบบไฟฟ้า
หน้าที่	20/21
SCALE 1 : 200 For A3	



แบบขยายรางน้ำตัว V

- รายการประกอบระบบสุขาภิบาล
- ท่อน้ำดี ขนาด 3/4 นิ้ว
 - ก๊อกน้ำ
 - รางน้ำตัว V ขนาดกว้าง 0.20 ลึก 0.05 ม.
 - ท่อระบายน้ำเสีย ขนาด ศก. 0.30 ม.

แบบก่อสร้างอาคารโรงอาหาร
โรงเรียนปิยะมหาราชาลัย จังหวัดนครพนม

สถานที่ก่อสร้าง
โรงเรียนปิยะมหาราชาลัย ตำบลในเมือง
อำเภอเมืองนครพนม จังหวัดนครพนม

เจ้าของโครงการ
โรงเรียนปิยะมหาราชาลัย

วิศวกรโครงการ
(นายเกริกเกียรติ บัวชุม)
สย.12763

เขียนแบบ
(นายอลงกรณ์ บรรดาศักดิ์)
ภย.77204

แบบแสดง
ระบบสุขาภิบาล

หน้าที่
21 / 21

SCALE 1 : 200 For A3