

## โครงการซ่อมสร้างผิวทางแอสฟัลต์ติกคอนกรีต ( โดยวิธี Pavement In - Place Recycling )

พร้อมวางท่อระบายน้ำ คสล. และบ่อพักทั้งสองข้าง

ข้อสายทางบ้านดงกัญ หมู่ที่ 4 จากบ้านนายประเดิม เทพรำพึง ถึง บ้านนายจำลอง สุขสิน

ต.บุฤาษี อ.เมืองสุรินทร์ จ.สุรินทร์

Sta. 0 + 000 ถึง 0 + 390 กม. หรือมีพื้นที่ไม่น้อยกว่า 2,340 ตารางเมตร

รวมระยะทาง 0.390 กิโลเมตร

องค์การบริหารส่วนตำบลบุฤาษี

กระทรวงมหาดไทย

ข้อสายทางบ้านงักญ หมู่ที่ 4 จากบ้านนายประเดิม เทพรำพึง ถึง บ้ายจำลอง สุขสิน  
 ต.บุฤาษี อ.เมืองสุรินทร์ จ.สุรินทร์

บิว AC หน้า 0.05 ม. ระยะทาง 0.390 กม. Sta. 0 + 000 ถึง 0 + 390 กม.



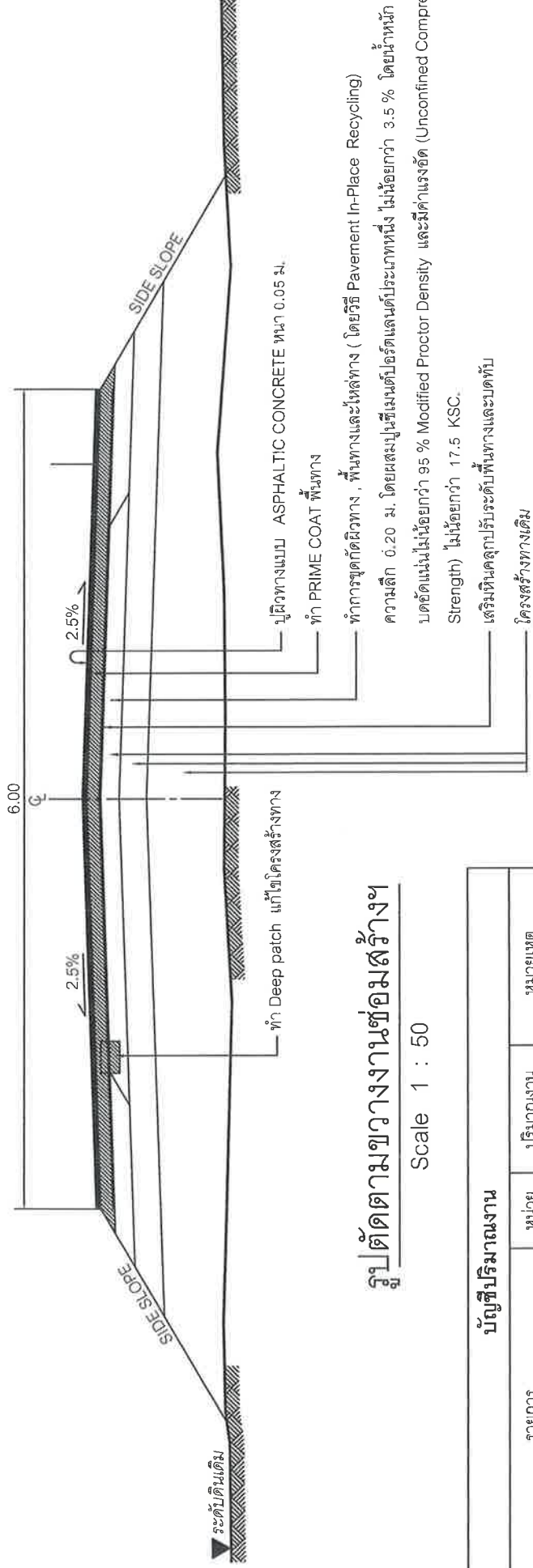
จุดดำเนินโครงการ

องค์การบริหารส่วนตำบลบุฤาษี

|   |             |   |   |
|---|-------------|---|---|
| แบบงานเชื่อมรางชีวภาพและพืชดอกคอมกรีตฯ<br>สายทางบ้านงักญ หมู่ที่ 4<br>ต.บุฤาษี อ.เมืองสุรินทร์ จ.สุรินทร์ | ร่าง        | ผู้สำรวจ / แบบ<br>นายช่างโยธา<br>กองช่าง อบต. | เห็นชอบ<br>อ. น. /<br>รองปลัด อบต.บุฤาษี  |
|   |             |   |   |
| แสดงแบบ<br>แผนที่ตั้งโครงการ  | [Signature] | ตรวจ<br>ผอ.กองช่าง<br>กองช่าง อบต.            | อนุมัติ<br>[Signature]<br>นายก อบต.บุฤาษี |
|   |             |   |   |
| เลขที่แบบ   | แผนที่      | จำนวนแผ่น                                     |   |

ข้อสายทางบ้านอังกัญ หมู่ที่ 4 จากบ้านนายประเดิม เทพรำพึง ถึง บ้ายจำลอง สุขสิน  
ต.บุฤาษี อ.เมืองสุรินทร์ จ.สุรินทร์

ผิว AC หน้า 0.05 ม. ระยะทาง 0.390 กม. Sta. 0 + 000 ถึง 0 + 390 กม.



รูปตัดตามขวางงานซ่อมสร้าง

Scale 1 : 50

| บัญชีปริมาณงาน |   |       |           |
|----------------|---|-------|-----------|
| ที่            | รายการ                                  | หน่วย | ปริมาณงาน |
| 1              | PAVEMENT IN-PLACE RECYCLIG              | ตร.ม. | 2,340     |
| 2              | เสริมหินคลุกก่อนดำเนินการ               | ลบ.ม. | 351.00    |
| 3              | PRIME COAT พื้นทาง                      | ตร.ม. | 2,340     |
| 4              | ผิวไหล่ทาง ASPHALTIC CONCRETE           | ตร.ม. |           |
| 5              | PRIME COAT ไหล่ทาง                      | ตร.ม. |           |
| 6              | ผิวทาง ASPHALTIC CONCRETE หน้า 5 ซม.    | ตร.ม. | 2,340     |
| 7              | ติดตั้งป้ายโครงการ (น-1)                | ป้าย  | -         |
| 8              | ติดตั้ง / ปรับปรุงป้ายกำหนดนำหน้ากรมทุก | ป้าย  | -         |
| 9              | แผ่นป้ายจราจร                           | ตร.ม. | 2         |
| 10             | ติดตั้ง / ประชาสัมพันธ์โครงการ          | ป้าย  | 1         |
| 11             | ติดตั้งหลักกิโลเมตร                     | หลัก  | -         |
| 12             | เส้นแบ่งทิศทางการจราจร                  | ตร.ม. | 88.00     |
| 13             | ติดตั้งไฟกระพริบ                        | ชุด   | -         |
| 14             | RUMBLE STRIPS                           | ตร.ม. | -         |
| 15             | ติดตั้งปุ่มสะท้อนแสง ( 2 หน้า )         | ปุ่ม  | -         |
| 16             | ติดตั้ง / ปรับปรุง GUARD RAIL           | ม.    | -         |

### หมายเหตุ

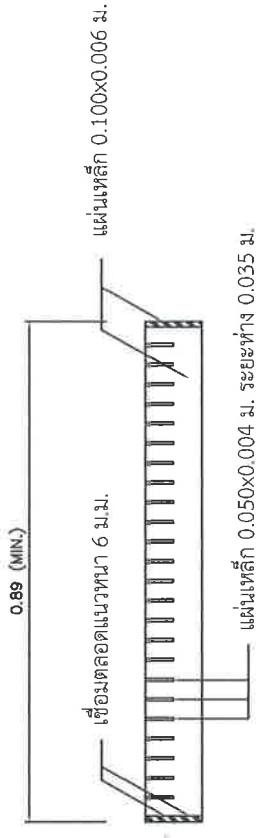
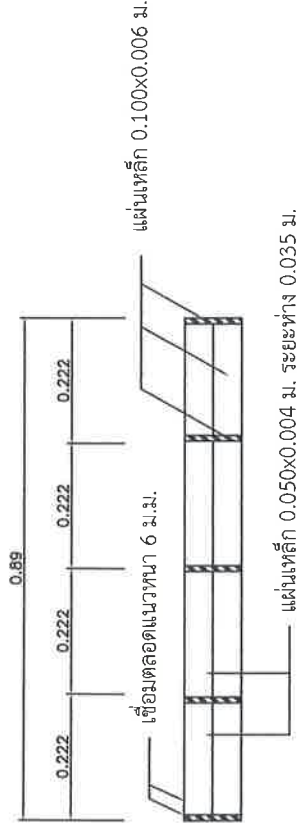
- หลังจากดำเนินการปรับปรุงซ่อมสร้างผิวทางแอสฟัลติกคอนกรีตแล้ว ให้ทำการตัดหญ้าสองข้างทางออกไปไม่น้อยกว่า 1.00 ม.

### องค์การบริหารส่วนตำบลบุฤาษี

|  |  |                               |
|--|--|-------------------------------|
| แบบงานซ่อมสร้างผิวทางแอสฟัลติกคอนกรีตฯ<br>สายทาง บ้านอังกัญ หมู่ที่ 4<br>ต.บุฤาษี อ.เมืองสุรินทร์ จ.สุรินทร์ | ผู้ตรวจ / แบบ<br>นายช่างโยธา<br>กองช่าง อบต. | เห็นชอบ<br>รองปลัด อบต.บุฤาษี |
|  |  |                               |
| แสดงแบบ<br>รูปตัดตามขวางงานซ่อมสร้างฯ  | จำนวนแผ่น                                    | อนุมัติ<br>นายก อบต.บุฤาษี    |
|  |  |                               |
| เลขที่แบบ  | แผ่นที่                                      |                               |

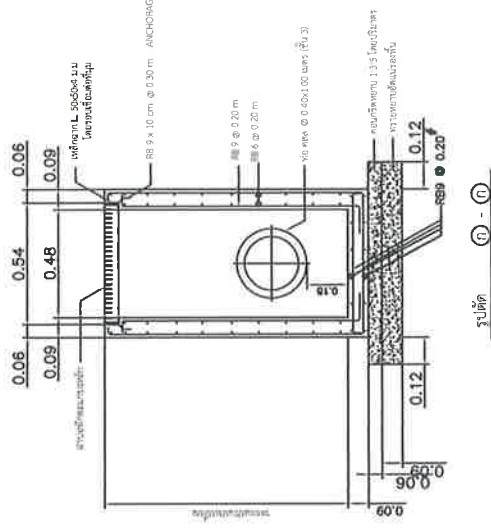
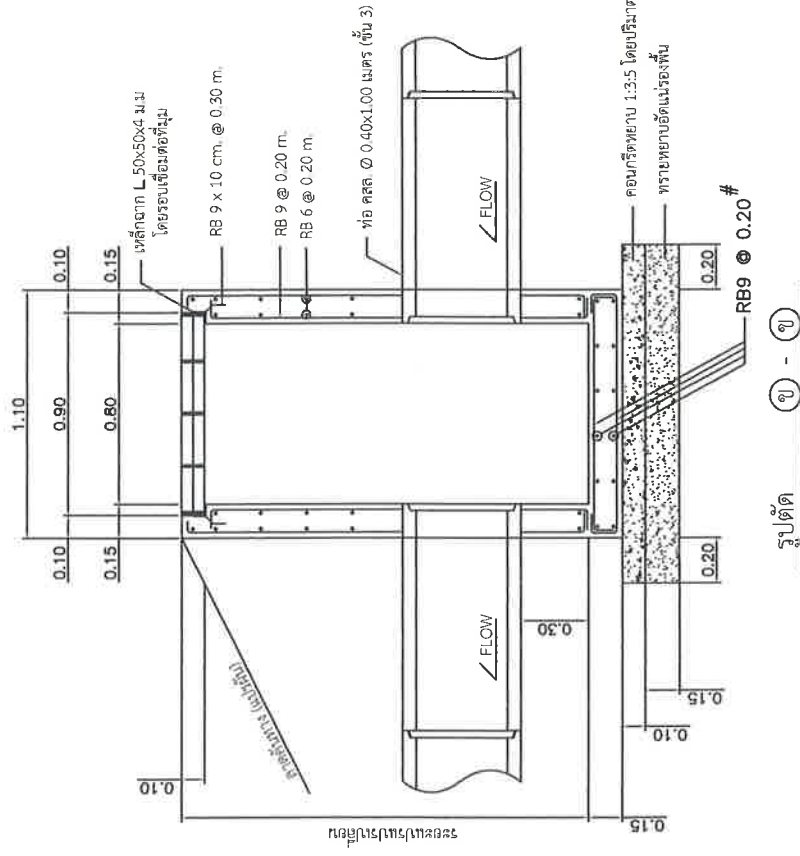
สี่สายทางบ้านอังกัญ หมู่ที่ 4 จากบ้านนายประเดิม เทพรำพึง ถึง บ้ายจำลอง สุขสิน  
ต.บุฤาษี อ.เมืองสุรินทร์ จ.สุรินทร์

ปฏิว AC หน้า 0.05 ม. ระยะทาง 0.390 กม. Sta. 0 + 000 ถึง 0 + 390 กม.



รูปตัด ๗ - ๘

รูปตัด ๘ - ๙



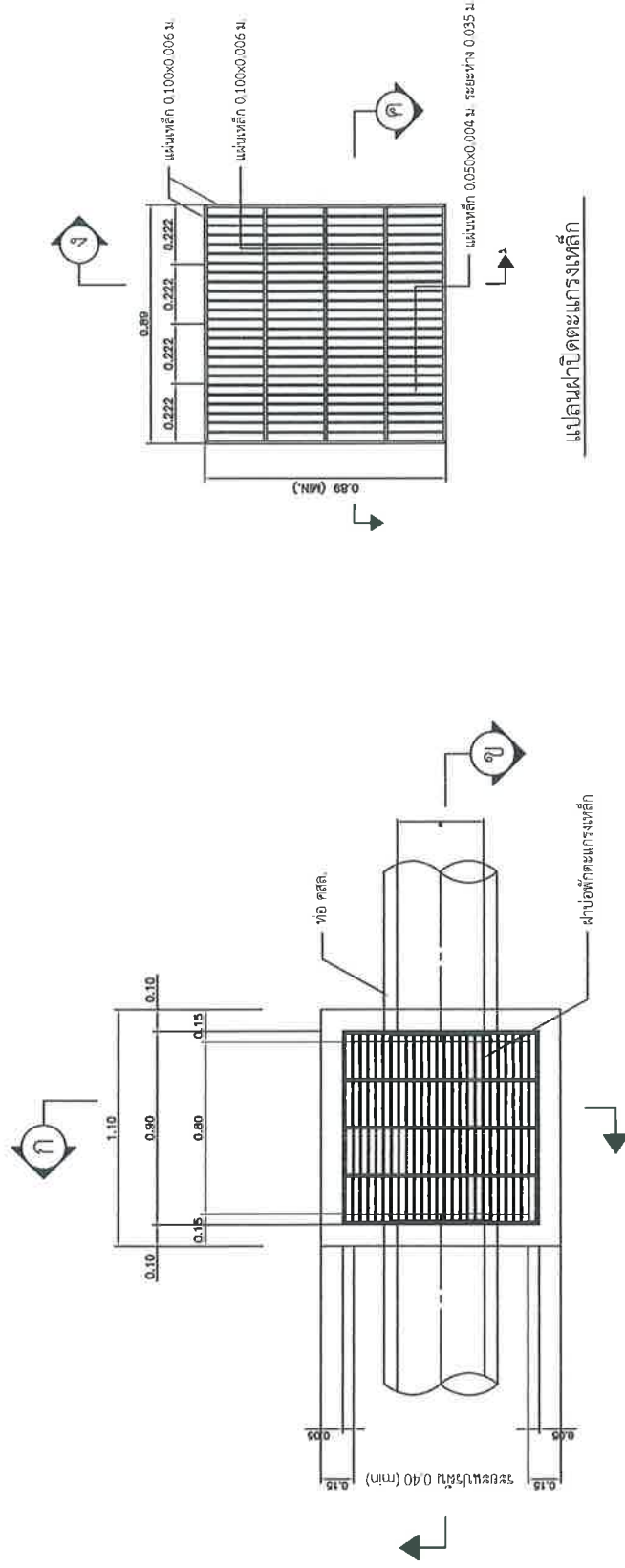
รูปตัด ๙ - ๑๐

### องค์การบริหารส่วนตำบลบุฤาษี

|  |                |                  |
|--|----------------|------------------|
| แบบงานซ่อมสร้างผิวทางแอสฟัลติกคอนกรีตฯ | ผู้สำรวจ / แบบ | เห็นชอบ          |
| สายทางบ้านอังกัญ หมู่ที่ 4             | นายช่างโยธา    |                  |
| ต.บุฤาษี อ.เมืองสุรินทร์ จ.สุรินทร์    | กองช่าง อบต.   | รองปลัด อบต.บุษี |
| แสดงแบบ                                | ตรวจ           | อนุมัติ          |
| รูปตัดตามขวางงานซ่อมสร้างฯ             | ผอ.กองช่าง     |                  |
| เลขที่แบบ                              | จำนวนแผ่น      | นายก อบต.บุฤาษี  |

ข้อสายทางบ้านอังกัญ หมู่ที่ 4 จากบ้านนายประเดิม เทพรำพึง ถึง บ้ายจำลอง สุขสิน  
ต.บุฤาษี อ.เมืองสุรินทร์ จ.สุรินทร์

คู่มือ AC หน้า 0.05 ม. ระยะทาง 0.390 กม. Sta. 0 + 000 ถึง 0 + 390 กม.



ตารางแสดงเหล็กกันรั้ว คสล.

| ความหนาของคอนกรีต | รายละเอียดการเสริมเหล็ก |
|-------------------|-------------------------|
| 10                | 0.6 ม. x 20 ซม.         |
| 12                | 0.6 ม. x 20 ซม.         |
| 15                | 0.6 ม. x 15 ซม.         |

แบบแปลนเปิดตะแกรงเหล็ก

องค์การบริหารส่วนตำบลบุฤาษี

|  |   |                            |
|--|---|----------------------------|
| แบบงานซ่อมสร้างผิวทางแอสฟัลติกคอนกรีตฯ<br>สายทาง บ้านอังกัญ หมู่ที่ 4<br>ต.บุฤาษี อ.เมืองสุรินทร์ จ.สุรินทร์ | ผู้สำรวจ / แบบ<br>นายช่างโยธา<br>กองช่าง อบต. | เห็นชอบ<br>อ. น. น.        |
| แสดงแบบ<br>รูปตัดตามขวางงานซ่อมสร้างฯ  | ตรวจ<br>ผอ.กองช่าง<br>กองช่าง อบต.            | อนุมัติ<br>นายก อบต.บุฤาษี |
| เลขที่แบบ  | จำนวนแผ่น                                     |                            |