

ร่างขอบเขตของงาน (Terms of Reference : TOR)

โครงการก่อสร้างซ่อมแซมถนนแอสฟัลต์ติกคอนกรีต บ้านคำเม็ก หมู่ที่ ๑๓
ตำบลโคกสว่าง อำเภอนมไพร จังหวัดร้อยเอ็ด

๑. ความเป็นมา

ตามท้องที่การบริหารส่วนตำบลโคกสว่างขอรับการสนับสนุนสินเชื่อเพื่อจัดทำโครงการก่อสร้างสาธารณูปโภคขั้นพื้นฐาน จำนวน ๓๕ โครงการ โดยมีวงเงินรวมทั้งสิ้น ๙,๐๐๘,๐๐๐ บาท (เก้าล้านแปดพันบาทถ้วน) จากสำนักงานกองทุนพัฒนาเมืองในภูมิภาค (สพม.) และคณะอนุกรรมการสินเชื่อกองทุนพัฒนาเมือง (อ.กพม.) ครั้งที่ ๗/๒๕๖๖ เมื่อวันที่ ๒๕ ธันวาคม ๒๕๖๖ มีมติอนุมัติวงเงินกู้ให้แก่ อบต.โคกสว่าง จำนวน ๙,๐๐๘,๐๐๐ บาท (เก้าล้านแปดพันบาทถ้วน) เพื่อจัดทำโครงการก่อสร้างสาธารณูปโภคขั้นพื้นฐาน จำนวน ๓๕ โครงการ โครงการก่อสร้างซ่อมแซมถนนแอสฟัลต์ติกคอนกรีต บ้านคำเม็ก หมู่ที่ ๑๓ เริ่มจากหนองคูใหญ่ ถึงที่นายประยูร ชิดมณี ขนาดความกว้างเฉลี่ย ๔ เมตร ยาว ๕๐๐ เมตร หนาเฉลี่ย ๐.๐๔ เมตร ตามแบบเลขที่ ทล-๗-๒๐๑๑ กำหนด โดยมีงบประมาณตั้งไว้ เป็นเงินงบประมาณ ๘๔๔,๙๐๐ บาท (แปดแสนสี่หมื่นสี่พันเก้าร้อยบาทถ้วน) นั้น

๒. วัตถุประสงค์

๒.๑ เพื่อให้ประชาชนสัญจรโดยสะดวกสบายรวดเร็วและปลอดภัย

๒.๒ เพื่อแก้ไขปัญหาและบรรเทาความเดือดร้อนในการใช้ถนนในการสัญจรไป-มา

๒.๓ เพื่อให้เป็นถนนที่มีมาตรฐาน คงทน ถาวร

๓. คุณสมบัติผู้ประสงค์จะเสนอราคา

๓.๑ ผู้ประสงค์จะเสนอราคาต้องเป็นผู้ประกอบการที่มีคุณสมบัติตรงตามเงื่อนไขท้องที่การบริหารส่วนตำบลโคกสว่าง กำหนด

๓.๒ ผู้ประสงค์จะเสนอราคาต้องไม่เป็นผู้ที่ถูกระบุชื่อไว้ในบัญชีรายชื่อผู้ทำงานของทางราชการและได้แจ้ง เวียนชื่อแล้ว หรือไม่เป็นผู้ที่ได้รับการสั่งให้ตักเตือน หรือบุคคลอื่นเป็นผู้ทำงานตามระเบียบของทางราชการ

๓.๓ ผู้ประสงค์จะเสนอราคาต้องไม่เป็นผู้มีผลประโยชน์ร่วมกันกับผู้ประสงค์จะเสนอราคารายอื่น หรือไม่เป็นผู้กระทำการอันเป็นการขัดขวางการแข่งขันราคาอย่างเป็นธรรม

๓.๔ ผู้ประสงค์จะเสนอราคาต้องไม่เป็นผู้ได้รับเอกสิทธิ์หรือความคุ้มกัน ซึ่งอาจปฏิเสธไม่ยอมขึ้นศาลไทย เว้นแต่รัฐบาลของผู้เสนอราคาได้มีคำสั่งให้สละสิทธิ์และความคุ้มกันเช่นนั้น

๓.๕ ผู้ประสงค์จะเสนอราคาต้องเป็นผู้ที่ได้รับการคัดเลือกขึ้นบัญชีเป็นผู้มีคุณสมบัติเบื้องต้นในการจัดซื้อ จัดจ้างขององค์การบริหารส่วนตำบลโคกสว่าง

๓.๖ บุคคลหรือนิติบุคคลที่จะเข้าเป็นคู่สัญญาต้องไม่อยู่ในฐานะเป็นผู้ไม่แสดงบัญชีรายรับรายจ่าย หรือ แสดงบัญชีรายรับรายจ่ายไม่ถูกต้องครบถ้วนในสาระสำคัญ

๓.๗ บุคคลหรือนิติบุคคลที่จะเข้าเป็นคู่สัญญากับหน่วยงานของรัฐซึ่งได้ดำเนินการจัดซื้อจัดจ้างด้วยระบบ อิเล็กทรอนิกส์ (e-Government Procurement : e-GP) ต้องลงทะเบียนในระบบอิเล็กทรอนิกส์ของกรมบัญชีกลางที่เว็บไซต์ ศูนย์ข้อมูลจัดซื้อจัดจ้างภาครัฐ

๔. ขอบเขตของงาน

โครงการก่อสร้างซ่อมแซมถนนแอสฟัลต์ติกคอนกรีต บ้านคำเม็ก หมู่ที่ ๑๓ เริ่มจากหนองคูใหญ่ ถึงที่นายประยูร ชิตมณี ขนาดความกว้างเฉลี่ย ๔ เมตร ยาว ๕๐๐ เมตร หนาเฉลี่ย ๐.๐๔ เมตร หรือมีพื้นที่จราจรไม่น้อยกว่า ๒,๐๐๐ ตารางเมตร ตามแบบเลขที่ ทล-๗-๒๐๑ ตามแบบสรุปผลการประมาณราคาค่าก่อสร้าง (ปร.๕) และแบบแจ้งปริมาณงานและราคา (ปร.๔) รายละเอียดตามที่คณะกรรมการกำหนดราคากลางกำหนดไว้เมื่อวันที่ ๒๘ มีนาคม ๒๕๖๗

๕. ระยะเวลาดำเนินการก่อสร้างและส่งมอบงาน

ดำเนินการก่อสร้างแล้วเสร็จภายใน ๙๐ วัน นับถัดจากวันลงนามในสัญญา

๖. การรับประกัน

ผู้รับจ้างต้องรับประกันการชำรุดและเสียหายจากการใช้งานตามที่ระบุในแบบและรายละเอียดที่ได้เสนอมาทันทีเป็นระยะเวลา ๒ ปี

๗. วงเงินงบประมาณ

- เงินงบประมาณในการดำเนินการก่อสร้างครั้งนี้ ๙๓๗,๐๐๐ บาท (เก้าแสนสามหมื่นเจ็ดพันบาทถ้วน)
- วงเงินในการจัดซื้อจัดจ้างตามราคากลาง ๘๔๔,๙๐๐ บาท (แปดแสนสี่หมื่นสี่พันเก้าร้อยบาทถ้วน)

๘. การจัดซื้อจัดจ้าง

โดยวิธีประกวดราคาอิเล็กทรอนิกส์ (e-bidding)

๙. หน่วยงานผู้รับผิดชอบดำเนินการ

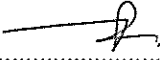
กองช่าง องค์การบริหารส่วนตำบลโคกสว่าง อำเภอพนมไพร จังหวัดร้อยเอ็ด

๑๐. อัตราค่าปรับ

ค่าปรับผิดสัญญาในอัตราร้อยละ ๐.๒๕ ของค่าจ้างตามสัญญาต่อวัน

หมายเหตุ

ติดต่อสอบถามรายละเอียดได้ที่ กองช่าง องค์การบริหารส่วนตำบลโคกสว่าง อำเภอพนมไพร จังหวัดร้อยเอ็ด หรือสอบถามทางโทรศัพท์หมายเลข ๐๔๓-๐๓๐๑๑๘ ในวันและเวลาราชการ หรือทางเว็บไซต์ www.koksawang.go.th โดยระบุชื่อ ที่อยู่ หมายเลขโทรศัพท์ ที่สามารถติดต่อได้

(ลงชื่อ)..........ประธานกรรมการ

(นายเสกสรร บรรหารบุตร)


นายช่างโยธาอาวุโส รักษาการแทน

ผู้อำนวยการกองช่าง

(ลงชื่อ)..........กรรมการ

(นายอิทธิพล ประองดอง)

ผู้ช่วยนายช่างโยธา

(ลงชื่อ)..........กรรมการ/เลขานุการ

(นายธีระพงศ์ โยควัฒน์)

ผู้ช่วยนายช่างไฟฟ้า

สรุปผลการประมาณราคาค่าปรับปรุงผิวจราจร Asphaltic Concrete

อบต.โคกสว่าง

อำเภอพนมไพร จังหวัดร้อยเอ็ด

ประเภท โครงการก่อสร้างซ่อมแซมถนนแอสฟัลติกคอนกรีต บ้านคำเม็ก หมู่ที่ 13 เริ่มจากหนองคูใหญ่ ถึงที่นายประยูร จิรมณี วันที่ 28 มี.ค. 67

เจ้าของโครงการ อบต.โคกสว่าง

รหัส ชื่อสายทาง ณ.ภายใน หมู่ที่ 13 บ้านคำเม็ก
สถานที่ ม.13 ตำบลโคกสว่างอำเภอพนมไพร จังหวัด ร้อยเอ็ด ระยะทางตลอดสาย 0.500 กม.
ลักษณะสายทางเดิม 1 ชนิดผิวทาง Concrete กว้าง 4.00 เมตร
ชนิดไหล่ทาง กว้าง เมตร

ระยะทางปรับปรุงผิวจราจร Asphaltic Concrete 0.500 กม.

แบบเลขที่ ทล-7-201 ไหล่ทางกว้างข้างละ - เมตร

ช่วงที่ 1 จาก กม. ที่ 0+000 ถึง กม. ที่ 0+500 ผิวทางกว้าง 4.00 เมตร

ที่	รายการ	รวมค่างานต้นทุน	Factor F	รวมค่างานก่อสร้าง	หมายเหตุ
1	ค่างานต้นทุนงานทาง	522,985.00	1.3642	713,456.14	Factor F
	เสาไฟฟ้าพลังงานแสงอาทิตย์	128,000.00	1.0000	128,000.00	- เงินล่วงหน้าจ่าย
	ขึ้นบัญชีนวัตกรรมไทย กับสำนักงานประมาณ				- ดอกเบี้ยเงินกู้ 7.0%
	ป้ายโครงการ	3,500.00		3,500.00	- เงินประกันผลงานหัก
					- ค่าภาษีมูลค่าเพิ่ม 7.0%
	รวมเป็นค่าก่อสร้าง			844,956.14	
สรุป	คิดเป็นเงินค่าก่อสร้างประมาณ			844,900.00	422.45 บ/ตร.ม.
	(แปดแสนสี่หมื่นสี่พันเก้าร้อยบาทถ้วน)				

ความยาวถา 0.500 กม.

เฉลี่ยราคา : 1,689,800.00 บาท

(ลงชื่อ).....ประมาณราคา

(นายเสกสรร บรรหารบุตร)

นายช่างโยธาอาวุโส

(ลงชื่อ).....ตรวจสอบ

(นายเสกสรร บรรหารบุตร)

นายช่างโยธาอาวุโส.ผู้อำนวยการกองช่าง

(ลงชื่อ).....เห็นชอบ

(นางเปรมสิณี หลบเลา)

ปลัด อบต.

(ลงชื่อ).....อนุมัติ

(นายพิทักษ์ บัวแสงใส)

นายก อบต.

คณะกรรมการกำหนดราคากลาง

ได้ตรวจสอบแล้วเห็นชอบให้ราคานี้เป็นราคากลาง

(ลงชื่อ).....ประธานกรรมการฯ

(นางเปรมสิณี หลบเลา)

ลงชื่อ.....กรรมการฯ

(นางน้อมจิต สารภี)

(ลงชื่อ).....กรรมการฯ

(นายเสกสรร บรรหารบุตร)

นายช่างโยธาอาวุโส

รายละเอียดการประมาณราคา

รหัสสายทาง

ชื่อสายทาง ถ.ภายใน หมู่ที่ 13 บ้านคำเม็ก

สถานที่ตั้ง ม.13 ต.โคกสว่าง อ.พนมไพร จังหวัดร้อยเอ็ด

ระยะทางดำเนินการ

0.500 กม.

ที่	รายการ	จำนวน	หน่วย	ราคาวัสดุ-ค่าแรง-ต่อหน่วย			จำนวนเงิน (บาท)	หมายเหตุ
				วัสดุ	ค่าแรง	รวม		
1	งานปรับปรุงโครงสร้างทาง							
	1.1 งานถางป่าขุดต่อ	-	ตร.ม.	-	-	-	-	
	1.2 งานขุดรื้อพื้นทางและไหล่ทางเดิม	-	ตร.ม.	-	-	-	-	
	1.3 งานเกลี่ยปรับไหล่ทางเดิมแล้วบดทับ (ไหล่ลูกรัง)	-	ตร.ม.	-	-	-	-	
	1.4 งานปรับดินเดิมแล้วบดทับ	-	ตร.ม.	-	-	-	-	
	1.5 งานปรับคันทางเดิมแล้วบดทับ	-	ตร.ม.	-	-	-	-	
	1.6 งานตัดแต่งชั้นบันได	-	ลบ.ม.	-	-	-	-	
	1.7 งานดินตัด	-	ลบ.ม.	-	-	-	-	
	1.8 งานดินถม (จากการขนส่ง)	-	ลบ.ม.	-	-	-	-	
	1.9 งานวัสดุคัดเลือกบดอัดแน่น	-	ลบ.ม.	-	-	-	-	
	1.10 งานลูกรังปรับระดับ (หลวม)	-	ลบ.ม.	-	-	-	-	
	1.11 หินคลุกส่วนขยายไหล่ (หลวม)	-	ลบ.ม.	-	-	-	-	
	1.12 หินคลุกปรับระดับ (หลวม)	-	ลบ.ม.	-	-	-	-	
	1.13 Skin Patch	-	ตร.ม.	-	-	-	-	
	1.13 Skin Patch (งานฉาบผิว)	-	ตร.ม.	-	-	-	-	
	1.14 Deep Patch	-	ตร.ม.	-	-	-	-	
	1.15 งาน Pavement In - Place Recycling	-	ตร.ม.	39.43	35.29	74.72	-	
	1.16 งานปรับระดับผิวทางและไหล่ทางเดิม (Levlling)	-	ตัน	-	-	-	-	
2	งานผิวทาง							
	2.1 Prime Coat (บนพื้นทางใหม่)	-	ตร.ม.	-	-	-	-	
	2.2 Prime Coat (บนพื้นทางผสมวัสดุอื่น)	-	ตร.ม.	-	-	-	-	
	2.3 Tack Coat	2,000	ตร.ม.	5.15	7.06	12.21	24,420.00	
	2.4 Asphaltic Concrete							
	- Asphaltic Concrete (ปูบน Prime Coat)	-	ตร.ม.	-	-	-	-	4 ซม.
	- Asphaltic Concrete (ปูบน Tack Coat)	2,000	ตร.ม.	222.40	10.57	232.97	465,940.00	4 ซม.
	2.5 Slurry Seal	-	ตร.ม.	-	-	-	-	
	2.6 Cape Seal	-	ตร.ม.	-	-	-	-	
3	งานผิวไหล่ทาง							
	3.1 Prime Coat (บนพื้นทางใหม่)	-	ตร.ม.	-	-	-	-	
	3.2 Prime Coat (บนพื้นทางผสมวัสดุอื่น)	-	ตร.ม.	-	-	-	-	
	3.3 Tack Coat	-	ตร.ม.	-	-	-	-	
	3.4 Asphaltic Concrete							
	- Asphaltic Concrete (ปูบน Prime Coat)	-	ตร.ม.	-	-	-	-	4 ซม.
	- Asphaltic Concrete (ปูบน Tack Coat)	-	ตร.ม.	-	-	-	-	4 ซม.
	3.5 Slurry Seal	-	ตร.ม.	-	-	-	-	
	3.6 Cape Seal	-	ตร.ม.	-	-	-	-	
4	งานตีเส้นจราจร							
	4.1 สีเทอร์โมพลาสติก	112.50	ตร.ม.	112.50	-	290.00	32,625.00	กว้าง 0.10ม.

รายละเอียดการประมาณราคา

รหัสสายทาง

ชื่อสายทาง ถ.ภายใน หมู่ที่ 13 บ้านคำเม็ก

สถานที่ตั้ง ม.13 ต.โคกสว่าง อ.พนมไพร จังหวัดร้อยเอ็ด

ระยะทางดำเนินการ

0.500 กม.

ที่	รายการ	จำนวน	หน่วย	ราคาวัสดุ-ค่าแรง-ต่อหน่วย			จำนวนเงิน (บาท)	หมายเหตุ
				วัสดุ	ค่าแรง	รวม		
	4.2 สี Traffic Paint	-	ตร.ม.	-	-	-	-	
	4.3 Rumble Strips	-	ตร.ม.			-	-	- แห่ง
	4.4 ทางม้าลาย	-	แห่ง			-	-	
5	งานจราจรสงเคราะห์							
	5.1 งานปรับปรุง							
	5.1.1 หลักราไฟท์ ค.ส.ล.	-	หลัก	-	-	-	-	
	5.1.2 หลักราไฟท์โลหะ	-	หลัก	-	-	-	-	
	5.1.3 ป้ายจราจร	-	ชุด	-	-	-	-	
	5.1.4 GUARD RAIL	-	เมตร	-	-	-	-	
	5.2 งานติดตั้ง							
	5.2.1 ป้ายกำหนดน้ำหนักบรรทุก	-	ชุด	-	-	-	-	
	5.2.2 ป้ายจราจรแบบ บ1.	-	ชุด	-	-	-	-	ชนิดที่ 9
	5.2.3 ป้ายจราจรแบบ บ2.	-	ชุด	-	-	-	-	
	5.2.4 ป้ายจราจร บ3 - บ55	-	ชุด	-	-	-	-	
	5.2.5 ป้ายจราจรแบบ ต1-ต27,ต31-ต60,ต75	-	ชุด	-	-	-	-	
	5.2.6 ป้ายจราจร ต28-ต30,ต62	-	ชุด	-	-	-	-	ชนิดที่ 9
	5.2.7 ป้ายจราจร ต61	-	ชุด	-	-	-	-	ชนิดที่ 9
	5.2.8 ป้ายจราจรแบบ ต63,ต66 (2 แผ่นป้ายต่อชุด)	-	ชุด	-	-	-	-	ชนิดที่ 9
	5.2.9 ป้ายจราจรแบบ ต64,ต67	-	ชุด	-	-	-	-	ชนิดที่ 9
	5.2.10 ป้ายจราจรแบบ ต65,ต68,ต70	-	ชุด	-	-	-	-	ชนิดที่ 9
	5.2.11 ป้ายจราจรแบบ ต69	-	ชุด	-	-	-	-	ชนิดที่ 9
	5.2.13 ป้ายจราจรแบบ ต71 - ต73	-	ชุด	-	-	-	-	ชนิดที่ 9
	5.2.14 ป้ายจราจรแบบ ต74	-	ชุด	-	-	-	-	
	5.2.15 ป้ายจราจรแบบ ต76	-	ชุด	-	-	-	-	
	5.2.16 ป้ายจราจรแบบ ต77/1	-	ชุด	-	-	-	-	
	5.2.17 ป้ายจราจรแบบ ต78	-	ชุด	-	-	-	-	
	5.2.18 ป้ายจราจรแบบ น1	-	ชุด	-	-	-	-	
	5.2.28 ป้ายจราจรแบบ น1/1	-	ชุด	-	-	-	-	
	5.2.19 ป้ายจราจรแบบ น2 (1 แผ่นป้าย)	-	ชุด	-	-	-	-	
	5.2.20 ป้ายจราจรแบบ น2 (2 แผ่นป้าย)	-	ชุด	-	-	-	-	
	5.2.21 ป้ายจราจรแบบ น2 (3 แผ่นป้าย)	-	ชุด	-	-	-	-	
	5.2.21 ป้ายจราจรแบบ น2 (4 แผ่นป้าย)	-	ชุด	-	-	-	-	
	5.2.22 ป้ายจราจรแบบ น3	-	ชุด	-	-	-	-	
	5.2.23 ป้ายจราจรแบบ น4	-	ชุด	-	-	-	-	

รายละเอียดการประมาณราคา

รหัสสายทาง

ชื่อสายทาง ภายใน หมู่ที่ 13 บ้านคำเม็ก

สถานที่ตั้ง ม.13 ต.โคกสว่าง อ.พนมไพร จังหวัดร้อยเอ็ด

ระยะทางดำเนินการ

0.500 กม.

ที่	รายการ	จำนวน	หน่วย	ราคาวัสดุ-ค่าแรง-ต่อหน่วย			จำนวนเงิน (บาท)	หมายเหตุ
				วัสดุ	ค่าแรง	รวม		
	5.2.24 ป้ายจราจรแบบ น5	-	ชุด	-	-	-	-	
	5.2.25 ป้ายจราจรแบบ น6	-	ชุด	-	-	-	-	
	5.2.25 ป้ายจราจรแบบ น7 - น20	-	ชุด	-	-	-	-	
	5.2.26 ป้ายจราจรแบบ บ3-บ55+ต1-ต27,บ3-บ55+ต31-ต60	-	ชุด	-	-	-	-	
	5.2.26 ป้ายจราจรแบบ ต1-ต27+ต74,ต31-ต60+ต74	-	ชุด	-	-	-	-	
	5.2.26 ป้ายจราจรแบบ ต1-ต27+ต75,ต31-ต60+ต75	-	ชุด	-	-	-	-	
	5.2.26 ป้ายจราจรแบบ ต1-ต27+ต76,ต31-ต60+ต76	-	ชุด	-	-	-	-	
	5.2.26 ป้ายจราจรแบบ ต1-ต27+ต78,ต31-ต60+ต78	-	ชุด	-	-	-	-	
	5.2.28 ป้ายจราจรแบบ น1+น7-น20	-	ชุด	-	-	-	-	
	5.2.28 ป้ายจราจรแบบ น1/1+น7-น20	-	ชุด	-	-	-	-	
	5.2.30 ป้ายจราจรแบบ น1+น1+น7-น20+น7+น20	-	ชุด	-	-	-	-	
	5.2.30 ป้ายจราจรแบบ น1+น1/1+น7-น20+น7+น20	-	ชุด	-	-	-	-	
	5.2.32 หลักนำโค้ง ค.ส.ล.	-	หลัก	-	-	-	-	
	5.2.33 หลักกิโลเมตร	-	หลัก	-	-	-	-	
	5.2.34 หลักเขตทาง	-	หลัก	-	-	-	-	
	5.2.35 หลักนำทาง	-	หลัก	-	-	-	-	
	5.2.36 Guard Rail บริเวณทางโค้ง	-	เมตร	-	-	-	-	
	5.2.37 Guard Rail บริเวณคอสะพาน	-	เมตร	-	-	-	-	
	5.2.38 ติดเส้นทางรถไฟตัดผ่าน	-	แห่ง	-	-	-	-	
	5.2.39 ติดตั้งปุ่มสะท้อนแสง (2 หน้า)	-	ปุ่ม	-	-	-	-	
	5.2.40 ติดตั้งสัญญาณไฟกระพริบ	-	แห่ง	-	-	-	-	
	5.2.41 ปรับปรุงสะพาน คสล	-	แห่ง	-	-	-	-	
	5.2.42 ป้ายจราจรระหว่างการก่อสร้าง	-	ชุด	-	-	-	-	
	5.2.43 Timber Barricade	-	เมตร	-	-	-	-	
	รวมราคาค่าวัสดุและค่าแรงงาน						522,985.00	
6	งานป้ายจราจรระหว่างก่อสร้าง							
	รวมราคาป้ายจราจรระหว่างก่อสร้าง	1	ชุด				522,985.00	
	รวมราคาป้ายจราจรระหว่างก่อสร้าง	1	ชุด				3,500.00	
7	เสาไฟฟ้าหลังงานแสงอาทิตย์ ขึ้นป้อนขึ้นวัดกรรมไทย กับสำนักงานประมาณ	2	ต้น	64000			128,000.00	

(ลงชื่อ).....ประมาณราคา

(ลงชื่อ).....ตรวจสอบ

(นายเสกสรร บรรหารบุตร)

(นายเสกสรร บรรหารบุตร)

นายช่างโยธาอาวุโส

นายช่างโยธาอาวุโส รก.ผู้อำนวยการกองช่าง

(ลงชื่อ).....ประธานกรรมการ

(ลงชื่อ).....กรรมการ

(นางเปรมลีนี หลบเลา)

(นายเสกสรร บรรหารบุตร)

(ลงชื่อ).....กรรมการ

(นางน้อมจิต สารภี)

ข้อมูลประมาณราคา

รหัส

ชื่อสายทาง ถ.ภายใน หมู่ที่ 13 บ้านคำเม็ก

สถานที่ หมู่ 13 อบต.โคกสว่าง อ.พนมไพร จังหวัดร้อยเอ็ด

จาก กม. 0+000 ถึง กม. 0+500

ประเภท

ระยะทาง 0.500 กม.

ราคาน้ำมัน

30.50

สภาพภูมิอากาศของโครงการ

โปรดเลือก

☒ ปกติ ☐ ฝนตก

สภาพงานทางเข้าชุดต่อ

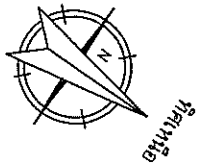
โปรดเลือก

☒ ขนาดเบา ☐ ขนาดกลาง ☐ ขนาดหนัก

ข้อมูลราคาวัสดุ

1	อ.พนมไพร	ดินตัด	5.00	บาท/ลบ.ม. ขนส่ง	5	กม. =	18.16	บาท/ลบ.ม.	รถสิบล้อ
2	อ.พนมไพร	ดินถม	5.00	บาท/ลบ.ม. ขนส่ง	5	กม. =	18.16	บาท/ลบ.ม.	รถสิบล้อ
3	อ.พนมไพร	วัสดุคัดเลือก	10.00	บาท/ลบ.ม. ขนส่ง	5	กม. =	18.16	บาท/ลบ.ม.	รถสิบล้อ
4	ต. โคกสว่างอ.พนมไพร	ลูกรัง	15.00	บาท/ลบ.ม. ขนส่ง	15	กม. =	46.31	บาท/ลบ.ม.	รถสิบล้อ
5	อ.เมือง จ.สุรินทร์	หินคลุก	607.48	บาท/ลบ.ม. ขนส่ง	125	กม. =	246.83	บาท/ลบ.ม.	รถสิบล้อลากพ่วง
6	อ.เมือง จ.สุรินทร์	หินฝุ่น	514.02	บาท/ลบ.ม. ขนส่ง	125	กม. =	246.83	บาท/ลบ.ม.	รถสิบล้อลากพ่วง
7	อ.เมือง จ.สุรินทร์	หิน 3/4"	700.93	บาท/ลบ.ม. ขนส่ง	125	กม. =	246.83	บาท/ลบ.ม.	รถสิบล้อลากพ่วง
8	อ.เมือง จ.สุรินทร์	หิน 1/2"	616.82	บาท/ลบ.ม. ขนส่ง	125	กม. =	246.83	บาท/ลบ.ม.	รถสิบล้อลากพ่วง
9	อ.เมือง จ.สุรินทร์	หิน 3/8"	672.90	บาท/ลบ.ม. ขนส่ง	125	กม. =	246.83	บาท/ลบ.ม.	รถสิบล้อลากพ่วง
10	อ.เมือง จ.สุรินทร์	หินผสมคอนกรีต	-	บาท/ลบ.ม. ขนส่ง	125	กม. =	246.83	บาท/ลบ.ม.	รถสิบล้อลากพ่วง
11	อ.เมือง จ.สุรินทร์	หินผสม AC	594.86	บาท/ลบ.ม. ขนส่ง	125	กม. =	246.83	บาท/ลบ.ม.	รถสิบล้อลากพ่วง
12	สูงเนิน	ยาง Css - 1	25,600.00	บาท/ตัน ขนส่ง	258	กม. =	363.60	บาท/ตัน	รถสิบล้อลากพ่วง
13	สูงเนิน	ยาง Css - 1h	25,800.00	บาท/ตัน ขนส่ง	258	กม. =	363.60	บาท/ตัน	รถสิบล้อลากพ่วง
14	สูงเนิน	ยาง Crs - 2	25,400.00	บาท/ตัน ขนส่ง	258	กม. =	363.60	บาท/ตัน	รถสิบล้อลากพ่วง
15	สูงเนิน	ยาง Cms - 2h	25,800.00	บาท/ตัน ขนส่ง	258	กม. =	363.60	บาท/ตัน	รถสิบล้อลากพ่วง
16	สูงเนิน	ยาง MC -70	43,000.00	บาท/ตัน ขนส่ง	258	กม. =	363.60	บาท/ตัน	รถสิบล้อลากพ่วง
17	สูงเนิน	ยาง AC 60-70	23,500.00	บาท/ตัน ขนส่ง	258	กม. =	363.60	บาท/ตัน	รถสิบล้อลากพ่วง
18	บริเวณโครงการ	Hot Mix	2,317.45	บาท/ตัน ระยะขนส่ง	20	กม. =	43.8	บาท/ตัน	รถสิบล้อ
19		ทรายถม		บาท/ลบ.ม. ขนส่ง	10	กม. =	15.29	บาท/ตัน	รถสิบล้อลากพ่วง
20		ทรายหยาบ		บาท/ลบ.ม. ขนส่ง	10	กม. =	15.29	บาท/ตัน	รถสิบล้อลากพ่วง
21	อ.เมือง จ.ร้อยเอ็ด	ปูนซีเมนต์	2,373.84	บาท/ตัน ขนส่ง	64	กม. =	90.52	บาท/ตัน	รถสิบล้อลากพ่วง
22	อ.เมือง จ.ร้อยเอ็ด	เหล็กเสริม Ø 6 มม.		บาท/ตัน ขนส่ง	64	กม. =	90.52	บาท/ตัน	รถสิบล้อลากพ่วง
23	อ.เมือง จ.ร้อยเอ็ด	เหล็กเสริม Ø 9 มม.		บาท/ตัน ขนส่ง	64	กม. =	90.52	บาท/ตัน	รถสิบล้อลากพ่วง
24	อ.เมือง จ.ร้อยเอ็ด	เหล็กเสริม Ø 12 มม.		บาท/ตัน ขนส่ง	64	กม. =	90.52	บาท/ตัน	รถสิบล้อลากพ่วง
25	อ.เมือง จ.ร้อยเอ็ด	เหล็กเสริม Ø 15 มม.		บาท/ตัน ขนส่ง	64	กม. =	90.52	บาท/ตัน	รถสิบล้อลากพ่วง
26	อ.เมือง จ.ร้อยเอ็ด	เหล็กเสริม Ø 16 มม.		บาท/ตัน ขนส่ง	64	กม. =	90.52	บาท/ตัน	รถสิบล้อลากพ่วง
27	อ.เมือง จ.ร้อยเอ็ด	เหล็กเสริม Ø 19 มม.		บาท/ตัน ขนส่ง	64	กม. =	90.52	บาท/ตัน	รถสิบล้อลากพ่วง
28	อ.เมือง จ.ร้อยเอ็ด	เหล็กเสริม Ø 20 มม.		บาท/ตัน ขนส่ง	64	กม. =	90.52	บาท/ตัน	รถสิบล้อลากพ่วง
29	อ.เมือง จ.ร้อยเอ็ด	เหล็กเสริม Ø 25 มม.		บาท/ตัน ขนส่ง	64	กม. =	90.52	บาท/ตัน	รถสิบล้อลากพ่วง
30	อ.เมือง จ.ร้อยเอ็ด	ท่อ คสล. Ø 0.40 ม.		บาท/ท่อน ขนส่ง	64	กม. =	90.52	บาท/ตัน	รถสิบล้อลากพ่วง
31	อ.เมือง จ.ร้อยเอ็ด	ท่อ คสล. Ø 0.60 ม.		บาท/ท่อน ขนส่ง	64	กม. =	90.52	บาท/ตัน	รถสิบล้อลากพ่วง
32	อ.เมือง จ.ร้อยเอ็ด	ท่อ คสล. Ø 0.80 ม.		บาท/ท่อน ขนส่ง	64	กม. =	90.52	บาท/ตัน	รถสิบล้อลากพ่วง
33	อ.เมือง จ.ร้อยเอ็ด	ท่อ คสล. Ø 1.00 ม.		บาท/ท่อน ขนส่ง	64	กม. =	90.52	บาท/ตัน	รถสิบล้อลากพ่วง

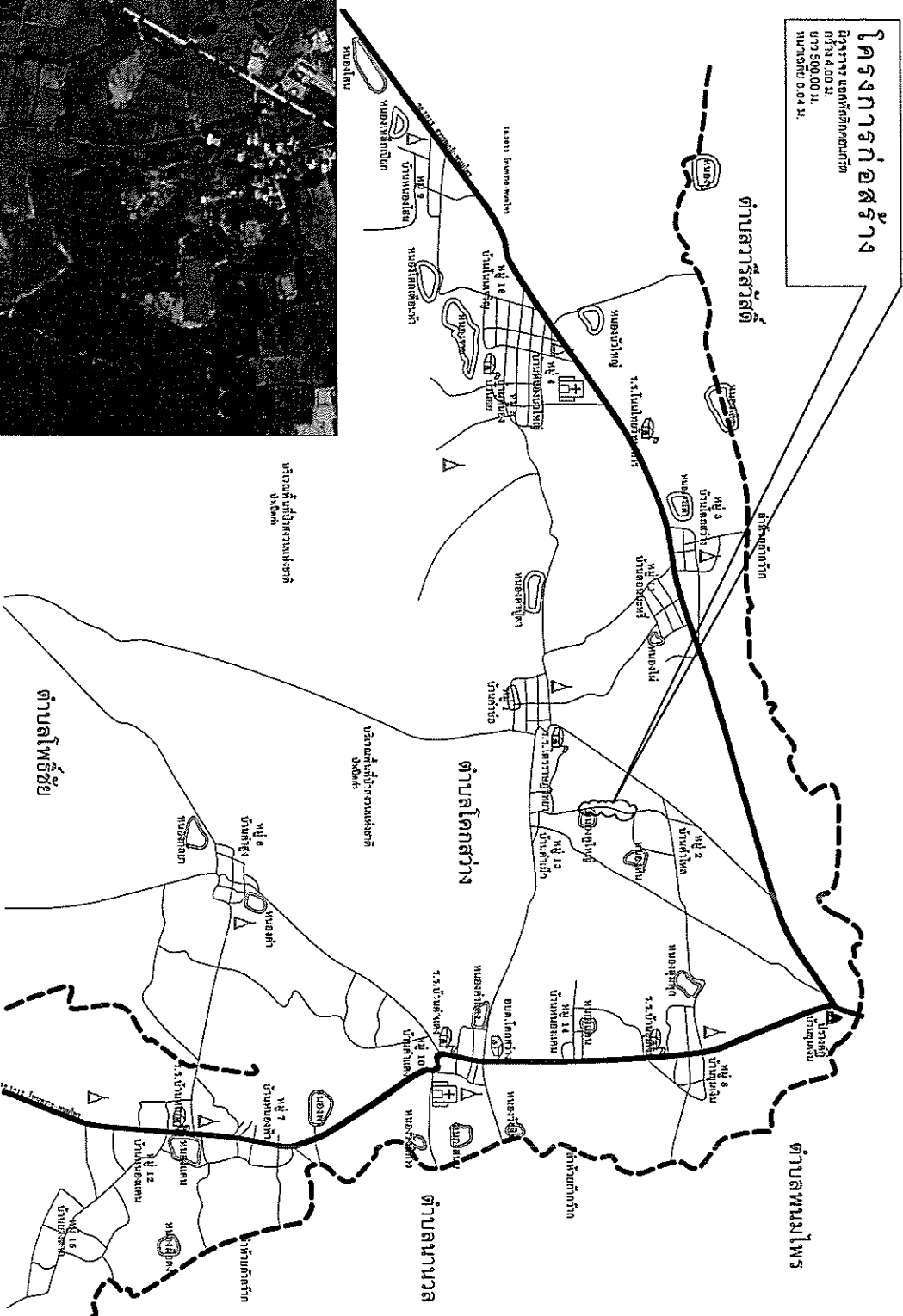
34	อ.เมือง จ.ร้อยเอ็ด	ท่อ คสล. Ø 1.20 ม.		บาท/ท่อน ขนส่ง	64	กม. = 90.52	บาท/ตัน	รถสิบล้อลากพ่วง
35	อ.เมือง จ.ร้อยเอ็ด	ท่อ คสล. Ø 1.50 ม.		บาท/ท่อน ขนส่ง	64	กม. = 90.52	บาท/ตัน	รถสิบล้อลากพ่วง
36	อ.เมือง จ.ร้อยเอ็ด	ลวดผูกเหล็ก	66.36	กก.				
37	อ.เมือง จ.ร้อยเอ็ด	ไม้แบบ	661.68	ลบ.ฟ.				
38	อ.เมือง จ.ร้อยเอ็ด	ไม้ค้ำยัน ทน 4 มม.	215.47	ตร.ม.				
39	อ.เมือง จ.ร้อยเอ็ด	ไม้ค้ำยันแบบ	797.20	ลบ.ฟ.				
40	อ.เมือง จ.ร้อยเอ็ด	ไม้เนื้อแข็ง	934.58	ลบ.ฟ.				
41	อ.เมือง จ.ร้อยเอ็ด	- ค้ำยัน 3" x 3.00 เมตร	50.00	ตัน				
42	อ.เมือง จ.ร้อยเอ็ด	- ค้ำยัน 4" x 4.00 เมตร	80.00	ตัน				
43	อ.เมือง จ.ร้อยเอ็ด	- ค้ำยัน 6" x 6.00 เมตร	150.00	ตัน				
44	อ.เมือง จ.ร้อยเอ็ด	ตะปู	50.00	กก.				
45	อ.เมือง จ.ร้อยเอ็ด	ค่าแรงงานผสมปูน+เท	436.00	ลบ.ม.				
46	อ.เมือง จ.ร้อยเอ็ด	ค่าแรงงานผสมปูน+เท(หยาบ)	398.00	ลบ.ม.				
47	อ.เมือง จ.ร้อยเอ็ด	ค่าแรงงานทาสีหยาบ	99.00	ลบ.ม.				
48	อ.เมือง จ.ร้อยเอ็ด	ค่าแรงงานผูกเหล็ก	4,100.00	ตัน				
49	อ.เมือง จ.ร้อยเอ็ด	ค่าแรงงานตีไม้แบบ	115.00	ลบ.ม.				
50	อ.เมือง จ.ร้อยเอ็ด	น๊อต	85.00	บาท				
51	อ.เมือง จ.ร้อยเอ็ด	สีย้อมสีทองแสง	1,800.00	บาท				
52	อ.เมือง จ.ร้อยเอ็ด	สีน้ำมัน	50.00	บาท				
53	อ.เมือง จ.ร้อยเอ็ด	กระดาษทรายละเอียด	270.00	บาท				
54	อ.เมือง จ.ร้อยเอ็ด	เหล็กนำโค้ง (ปรับปรุง)	100.00	ชุด				
55	อ.เมือง จ.ร้อยเอ็ด	เหล็กกิโลเมตร(ปรับปรุง)	365.00	ชุด				
56	อ.เมือง จ.ร้อยเอ็ด	GUARD RAIL(ปรับปรุง)	50.00	ชุด				
57	อ.เมือง จ.ร้อยเอ็ด	น้ำมันทาแบบ	7.00	ลิตร				
58	อ.เมือง จ.ร้อยเอ็ด	ยางมะตอย	16.00	ลิตร				
59	อ.เมือง จ.ร้อยเอ็ด	Neoprene Bearing Pad						
60	อ.เมือง จ.ร้อยเอ็ด	- ขนาด 300 มม.	150.00	ม.				
61	อ.เมือง จ.ร้อยเอ็ด	- ขนาด 200 มม.	100.00	ม.				
62	อ.เมือง จ.ร้อยเอ็ด	ท่อยาง ขนาด 50 x 250 มม.	50.00	ท่อน				



พร้อมติดตั้งเสาไฟฟ้าพลังงานแสงอาทิตย์ บัญชีนวัตกรรมไทย จำนวน 2 ต้น

โครงการก่อสร้าง

สำรวจ เขตเลือกตั้ง อบต.
กว้าง 4.00 ม.
ยาว 500.00 ม.
ขนาดพื้นที่ 0.04 ไร่.



ผังสังเขปการก่อสร้าง

มาตราส่วน

No Scale



กองช่าง องค์การบริหารส่วนตำบลโคกสว่าง
*กรมทรัพยากรธรรมชาติและสิ่งแวดล้อม

โครงการ
ก่อสร้างซ่อมแซมถนนและก่อสร้าง
ถนนลาดยาง บ้านนาโพธิ์ หมู่ที่ 13
เริ่มจากหนองใหญ่ ถึง
ถนนนาโพธิ์ ระยะ 1.5 กิโลเมตร

สำรวจ, ควบคุม/ผู้จัดทำเอกสาร
นายวิชาญ ปรองดอง

สำรวจ, ควบคุม/ผู้จัดทำเอกสาร
นายวิชาญ ปรองดอง

วิศวกร
นายวิชาญ ปรองดอง

ช่าง
นายวิชาญ ปรองดอง
นายวิชาญ ปรองดอง
นายวิชาญ ปรองดอง

นางประสิทธิ์ ห่อปงดา
นายวิชาญ ปรองดอง

ผู้สำรวจ/ช่าง
นายวิชาญ ปรองดอง



กองช่าง องค์การบริหารส่วนตำบลโศภนาราม
๑.โครงการพัฒนาระบบน้ำประปา ๕๕๕๕

o *Intervento di salvataggio* e *Intervento di*

இரத்தினம்

ก่อสร้างซ่อมแซมถนนแอสฟัลต์
จนนกฮูก บ้านเจ้าแม่ก นพที่ 13
เริ่มจากหนองคูใหญ่
ถึงที่นาขยประยูร ชิดมณี

ສາ. ໑໑, ໒ ຫມະພອນ/ສູ່ຂະໜົດ ໑ ໂດຍອາ

นางสาวณัฏฐา ปภังคธนา

[illegible]

นายสมชาย ธรรมานะ

34 259

ממ.לכ"ס

ນາຍົກລັດຖະມົນຕີ ທ່ານ ພິມໄສ ສິບພິຈາ

၁၀၇

អង្គបោះឆ្នោត

มหาวิทยาลัยราชภัฏวไลยอลงกรณ์

မိုးဝင်းမိုးမိုး

සූර්‍යාගාර

၁၆၂၃

หมายเหตุ	
1	ลำดับ แนวและตำแหน่งการก่อสร้าง ตามสัญญาจ้าง ผู้จ้างจะเป็นผู้กำหนดให้
	เมื่อเริ่มทำการก่อสร้างโดยพิจารณาตามเหมาะสม
2	ทางแยก, ทางเชื่อม,ทางลัดระดับผู้จ้างจะเป็นผู้กำหนดให้
3	ขณะดำเนินการก่อสร้าง ผู้รับจ้างต้องระวังไม่ให้เกิดความเสียหาย แก่สาธารณูปโภค และสิ่งปลูกสร้างของประชาชน ในเขตทางตลอดแนว โดยผู้รับจ้างต้องรับผิดชอบ
	การซ่อมแซมไปการที่มีความเสียหายเกิดขึ้น
4	ในการนี้ที่รูปแบบรายละเอียดการก่อสร้างไม่ขัดแย้งหรือขัดแย้ง ตลอดจนการดำเนินการต่าง ๆ ที่เกี่ยวข้องกับการก่อสร้างตามสัญญาจ้างแล้วเสร็จตามวัตถุประสงค์
	ผู้รับจ้างต้องปฏิบัติตามคำวินิจฉัยของผู้จ้าง
5	ปริมาณงานก่อสร้าง ไม่สามารถดำเนินการให้ตรงกับตามสัญญาผู้จ้าง
	มีสิทธิปรับลดราคาค่าจ้างลงตามราคาต่อหน่วยงานนั้น
6	วัสดุตามที่ไม่ได้ให้ผู้รับจ้างจะต้องขยายออกไปกับวิธีประมาณที่ผู้จ้างกำหนด

રાધાકાન્ત સરગોખાલાએ તૈલેશજીજી

- [illegible]

หน้า 2

จุดสิ้นสุดโครงการ 500.00M.

จุดเริ่มโครงการ 0.00น.

4.00

หน้า 13

4.0 CM ASPHALT CONCRETE WEARING COURSE

พร้อมติดตั้งเสาไฟฟ้าพลังงานแสงอาทิตย์ มีนวัตกรรมไทย จำนวน 2 ต้น

หน่อใหญ่

പഞ്ചകുലോദ്ധ്യാസകാം

महामातृ

No Scale

หมายเหตุ : อ้างอิงตามแบบมาตรฐานงานทาง สำหรับองค์การปกครองส่วนท้องถิ่น กรมทางหลวงชนบท
แบบเลขที่ ทก-7-201 แผ่นที่ 94 แบบ งานเสริมผิวอาสผัดต่อบกริต



กองช่าง องค์การปกครองส่วนท้องถิ่น
*Home Training & Field work

โครงการ
ก่อสร้างซ่อมแซมถนนแอสฟัลติก
คอนกรีต บ้านถ้ำลึก หมู่ที่ 13
ตำบลหนองใหญ่
ต.ทุ่งเขาหลวง อ.เมือง
จ.บุรีรัมย์

สำรวจ, เขียนแบบ/เขียนร่างโดย
นายวิชาญ ปะวงค์อ
[Signature]

สำรวจ, เขียนแบบ/เขียนร่างโดย
นายวิชาญ ปะวงค์อ
[Signature]

นายวิชาญ ปะวงค์อ
[Signature]

นายวิชาญ ปะวงค์อ
[Signature]

นางเปรมสิริ หัสปัญญา
[Signature]

นายวิชาญ ปะวงค์อ
[Signature]

นายวิชาญ ปะวงค์อ
[Signature]



กองช่าง องค์การส่วนตำบลหนอง
ปลาไหล อำเภอปลาไหล จังหวัด ชลบุรี

โครงการ

ก่อสร้างซ่อมแซมถนนแอสฟัลติก
คอนกรีต บ้านท่าไม้ใหญ่ หมู่ที่ 13
กิ่งตำบลหนองใหญ่
ตำบลปลาไหล อำเภอปลาไหล จังหวัด ชลบุรี

สำรวจ, ควบคุม/ผู้ช่วยสำรวจ
นายวิชาญ ปรองดอง

สำรวจ, ควบคุม/ผู้ช่วยสำรวจ
นายวิชาญ ปรองดอง

วิศวกร

นายวิชาญ ปรองดอง

พ.อ. ก่อสร้าง

นายวิชาญ ปรองดอง
นายวิชาญ ปรองดอง

นายวิชาญ ปรองดอง

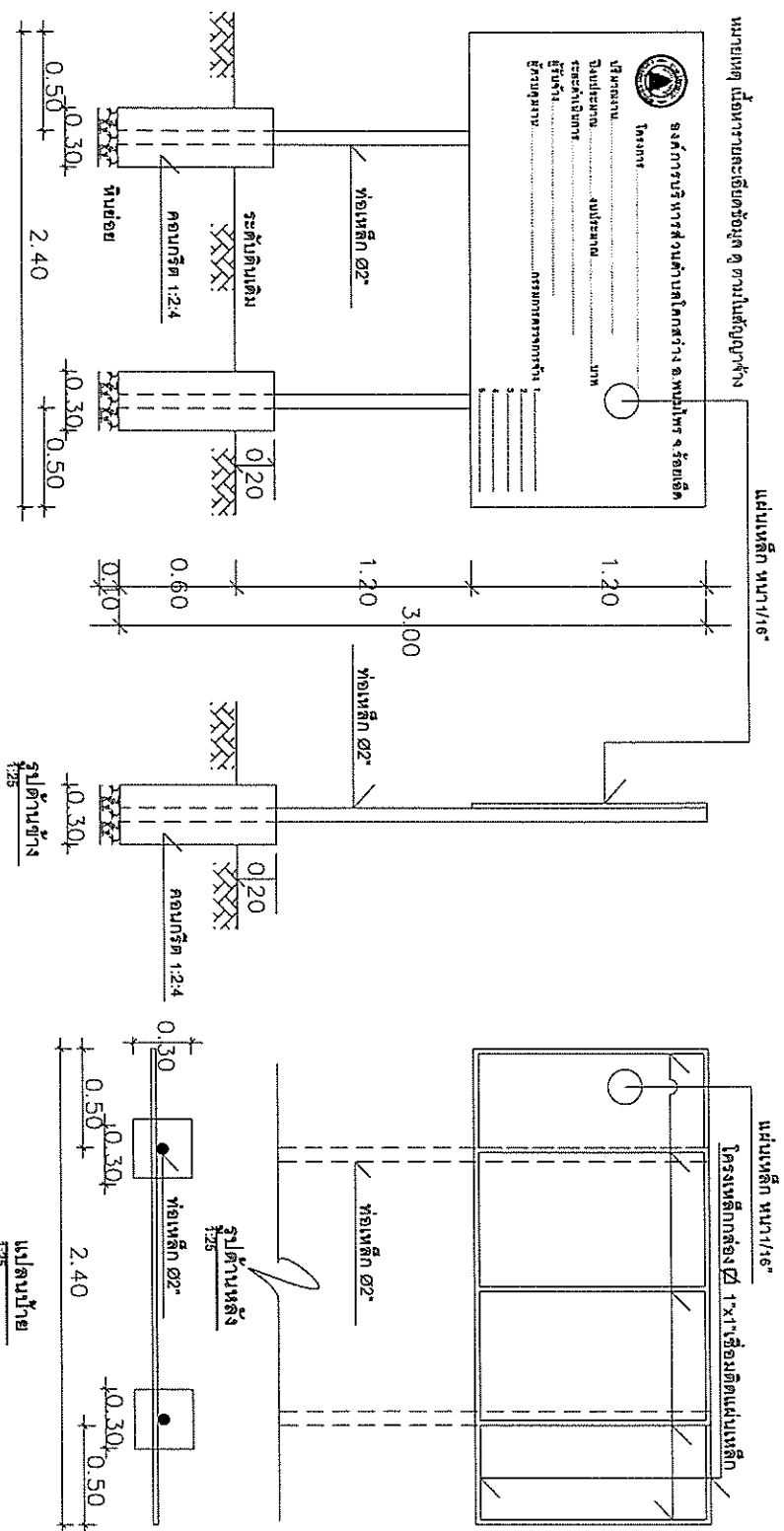
นางเปรมสินี หุสโน

นายวิชาญ ปรองดอง

นายวิชาญ ปรองดอง

แบบร่าง

นายวิชาญ ปรองดอง



- รายการประกอบแบบ
1. เสา, พื้นป้ายหาที่เสียทั้ง 2 ด้าน ใช้สีน้ำมัน
 2. ตัวหนังสือข้อความใช้สีขาว
 3. ขนาดตัวหนังสือข้อความเหมาะสมสามารถมองเห็นได้ชัดเจน
 4. ก่อแบบเสร็จจึงให้หาสีกันสนิมก่อน 2 รอบ
 5. ป้ายไม่ให้หาสีน้ำพลาสติก
- หมายเหตุ จุดติดตั้งตามความเหมาะสมสามารถมองเห็นได้ชัดเจน



กองช่าง องค์การบริหารส่วนจังหวัด
* 150 หมู่ 10 ตำบลบ้านไร่ อำเภอเมือง จังหวัด เชียงใหม่ 50000

โครงการ

ก่อสร้างขั้วหม้อแปลงหม้อแปลงไฟฟ้า
ถนนบ้านไร่ หมู่ที่ 13
เริ่มจากถนนซอยใหญ่
ถึงหน้าบ้านไร่ หมู่ 13

สำรวจ, เขียนแบบ/ผู้ควบคุมงาน

นายอัครเดช ป่องทอง

สำรวจ, เขียนแบบ/นายช่างโยธาอาวุโส

นายอัครเดช ป่องทอง

วิศวกร

ผอ. กองช่าง

นายอัครเดช ป่องทอง

นายอัครเดช ป่องทอง

นางประสิทธิ์ หุยนาค

นายอัครเดช ป่องทอง

นายอัครเดช ป่องทอง

รายงานประกอบแบบ

รายการประกอบแบบ งานเสาไฟฟ้าพลังงานแสงอาทิตย์

1. เสาไฟฟ้าแบบเสาฟ้าชนิด สูง 6 ม.
2. เสาไฟฟ้าแบบเหล็ก 1.8 ม / ต้น
3. ดวงโคมไฟฟ้า LED ใช้วัสดุ Alumina Heat sink ประกอบด้วยชุดโคมไฟฟ้า แอลอีดี กล้องควบคุม ที่สามารถปรับมุมส่องสว่างของเลนส์ได้ 2 ตำแหน่ง
4. เป็นดวงโคมไฟฟ้า LED ที่สามารถปรับเปลี่ยนลักษณะการกระจายแสงได้ตามความต้องการติดตั้งจริง สวิตช์ที่ติดตั้งตัวโคม เพื่อกำหนดทิศทางแสงให้ตรงกับแสงหลอดแอลอีดีที่ติดตั้งเลนส์ ชนิดต่างกับแบบที่ติดตั้งภายในโคมติดตั้งได้ยาก
5. เป็นดวงโคมไฟฟ้าแบบหลอดแอลอีดีชนิดปรับเปลี่ยนลักษณะการกระจายแสงได้ประเภทดวงโคมไฟฟ้าติดตั้งสำหรับจุดประสงค์ทั่วไป และดวงไฟฟ้าสำหรับการกระจายแสงออกเป็น 3 ขนาดตามกำลังไฟดังนี้
- 5.1 โคมถนนหลอดแอลอีดีชนิดปรับเปลี่ยนลักษณะการกระจายแสงได้ รุ่น 50 วัตต์ ให้ความสว่างไม่น้อยกว่า 7,000 ลูเมน ขนาดกว้าง 123.5 มิลลิเมตร ยาว 61.3 มิลลิเมตร โดยมีค่าคลาดเคลื่อนมากกว่าหรือน้อยกว่า อยู่ $\pm 10\%$
- 5.2 โคมถนนหลอดแอลอีดีชนิดปรับเปลี่ยนลักษณะการกระจายแสงได้ รุ่น 70 วัตต์ ให้ความสว่างไม่น้อยกว่า 9,800 ลูเมน ขนาดกว้าง 123.5 มิลลิเมตร ยาว 61.3 มิลลิเมตร โดยมีค่าคลาดเคลื่อนมากกว่าหรือน้อยกว่า อยู่ $\pm 10\%$
- 5.3 โคมถนนหลอดแอลอีดีชนิดปรับเปลี่ยนลักษณะการกระจายแสงได้ รุ่น 110 วัตต์ ให้ความสว่างไม่น้อยกว่า 15,400 ลูเมน ขนาดกว้าง 260 มิลลิเมตร ยาว 62.5 มิลลิเมตร โดยมีค่าคลาดเคลื่อนมากกว่าหรือน้อยกว่า อยู่ $\pm 10\%$
6. มีการระบายความร้อนของตัวโคมเป็น Passive Cooling โดยไม่มีการระบายความร้อนแบบ Active Cooling ใดๆ
7. มีระดับการป้องกันน้ำ ระดับ IP66 อ้างอิงวิธีทดสอบมาตรฐาน IEC60529
8. มีระดับการป้องกันแรงกระแทก ระดับ IK08 อ้างอิงวิธีทดสอบมาตรฐาน IEC62282
9. เม็ดชิป LED CHIP อายุการใช้งานประมาณ มากกว่า 90,700 ชั่วโมง ค่าแรงอยู่อ้างอิงมาตรฐาน TM-21 จากผู้ผลิตเม็ดชิป LED CHIP