

วางระบายนํ้าคสล.รูปตัวยู กว้าง 0.30 เมตร

ยาว 290 เมตร ลึกเฉลี่ย 0.30 เมตร

รายละเอียดโครงการ

ก่อสร้างวางระบายนํ้า คสล.แบบตัวยู พร้อมฝาปิดตะแกรงเหล็ก ขอย 33 บ้านหนองสองห้อง หมู่ 2 ต.เมืองราย
กว้าง 0.30 ม. ยาว 290 ม. ลึกเฉลี่ย 0.30 ม. ตามแบบเทศบาลฯกำหนด

รายการประกอบแบบ

1. ผู้รับจ้างต้องทำการขุดดินท้องรางปรับระดับแล้วเสร็จ
จึงทำการรองพื้นและถมด้วยทรายหยาบให้ได้ระดับเหนือหลังท่อระบายน้ำตลอดแนว
2. เหล็กเสริมที่นำมาใช้งานต้องปลอดจากสนิม สะอาด แข็งแรง
เสริมตามระยะที่แบบกำหนด
3. งานคอนกรีตเมื่อทดสอบกำลังแล้วต้องมีกำลังอัดไม่น้อยกว่า 240 ksc/cm²
ที่อายุ 28 วัน หรือที่อายุ 7 วัน ต้องได้ไม่น้อยกว่า 80 เปอร์เซ็นต์
โดยต้องมีผลการรับรองการทดสอบในห้องทดลองของสถาบันที่เชื่อถือได้
4. ผู้รับจ้างต้อง ทำงานอื่นที่เกี่ยวข้องซึ่งงานนั้นต้องทำให้โครงการสำเร็จลุล่วงไปด้วยดี
โดยไม่เรียกร้องค่าใช้จ่ายอื่นๆ เพิ่มเติมจากผู้ว่าจ้าง
5. หากตัวเลขหรือรายการใดไม่ชัดเจนให้ปรึกษา และอยู่ในดุลยพินิจของผู้ควบคุมงานของเทศบาลฯ
6. ความเสียหายที่อื่นๆ ที่เกิดขึ้นอันเนื่องมาจากการทำงานของผู้รับจ้างๆ จะต้องทำการซ่อมแซม
ให้คืนสภาพเดิม จะเรียกร้องค่าใช้จ่ายเพิ่มเติมจากฝ่ายผู้ว่าจ้างไม่ได้
7. ติดตั้งป้ายโครงการจำนวน 1 ป้ายและป้ายประชาสัมพันธ์โครงการ 1 ป้าย
8. ให้ผู้รับจ้างติดตั้งป้ายสัญญาณหรือ ไฟสัญญาณจราจร เตือนผู้ขับขี่และผู้สัญจร ไป-มา
ในเส้นทางที่ดำเนินการก่อสร้างจนกว่าผู้รับจ้างจะดำเนินการก่อสร้างแล้วเสร็จ

ขอย 33 บ้านหนองสองห้อง

ทางหลวงหมายเลข 1152

วางระบายนํ้าเดิม



โครงการ

ก่อสร้างวางระบายนํ้า คสล.แบบตัวยู
พร้อมฝาปิด ขอย 33
หมู่ 2 บ้านหนองสองห้อง หมู่ 2 ต.เมืองราย
กว้าง 0.30 ม. ยาว 290 ม. ลึกเฉลี่ย 0.30 ม.
ตามแบบเทศบาลฯกำหนด

เขียนแบบ

(นายธีรารักษ์ ชัยวงศ์)
ผู้ช่วยช่างโยธา

ตรวจแบบ

นายสมจิตร พรหมไชย
ผู้อำนวยการกองช่าง

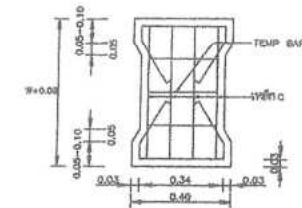
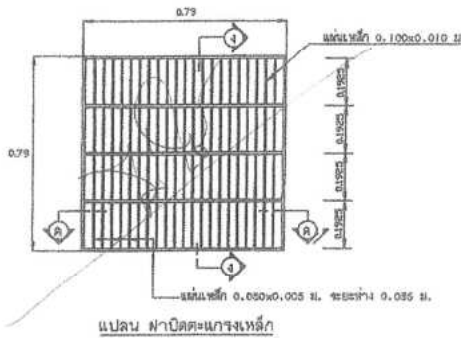
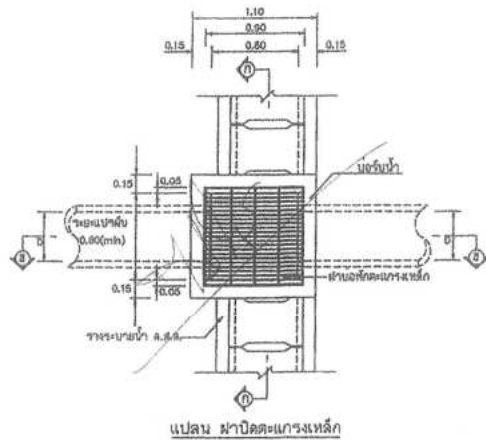
เห็นชอบ

ว่าที่ ร.ต.
ไพฑิษฏ์ กานทอง
ปลัดเทศบาลตำบลพญาเมืองราย

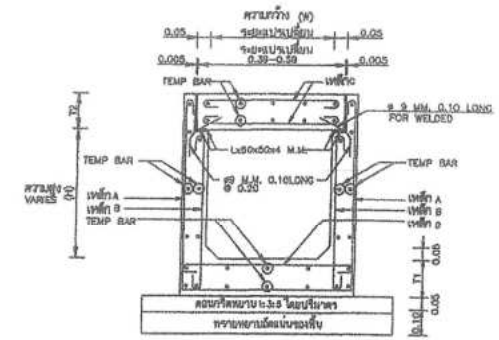
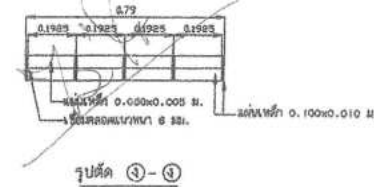
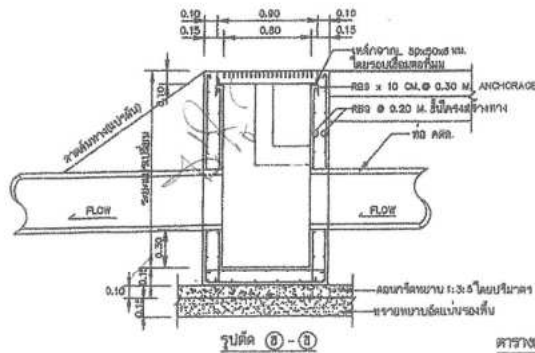
อนุมัติ

นายธนภัทร กันเชื้อสกุล
นายกเทศมนตรีตำบลพญาเมืองราย

แผ่นที่



รายละเอียดเหล็กเสริมฝาราง คสล.



รายละเอียดเหล็กเสริมฝาราง คสล.

รายการวัสดุ (รายการ)

- ความกว้างและหนาของท่อระบายน้ำสามารถเปลี่ยนแปลงได้ตามความต้องการ
- ส่วนโค้งของท่อระบายน้ำสามารถรับน้ำหนักตามความเหมาะสม โดยไม่ต้องเสริม
- แบบแปลนฝารัดตะแกรงเหล็กสามารถรับน้ำหนักตามความเหมาะสม โดยไม่ต้องเสริม
- วัสดุที่ใช้ทำท่อระบายน้ำ ต้องเป็นวัสดุที่ทนทานและทนต่อการกัดกร่อน
- ท่อระบายน้ำต้องมีขนาดไม่น้อยกว่า 150 มม. และต้องมีท่อระบายน้ำสำรอง
- ท่อระบายน้ำต้องมีท่อระบายน้ำสำรอง
- ท่อระบายน้ำต้องมีท่อระบายน้ำสำรอง
- ท่อระบายน้ำต้องมีท่อระบายน้ำสำรอง
- ท่อระบายน้ำต้องมีท่อระบายน้ำสำรอง
- ท่อระบายน้ำต้องมีท่อระบายน้ำสำรอง

หมายเหตุ

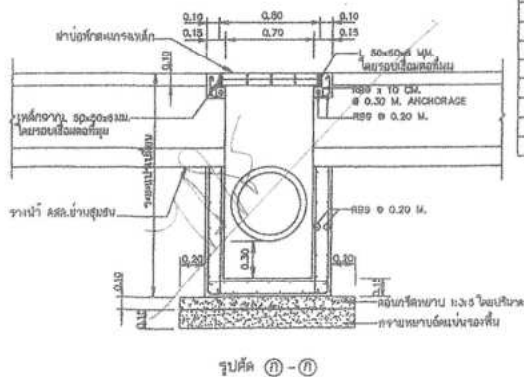
แบบแปลนฝารัดตะแกรงเหล็ก คสล. 1:20

ตารางแสดงรายละเอียดการระบายน้ำ คสล.

ชนิด	ความกว้างท่อระบายน้ำ (W) ซม.	ความสูงท่อระบายน้ำ (H) ซม.	ความหนาของท่อระบายน้ำ (T1) ซม.	ความหนาของท่อระบายน้ำ (T2) ซม.	เหล็กเสริม							
					A		B		C		D	
					#	ขนาด	#	ขนาด	#	ขนาด	#	ขนาด
ท-80	30	30	10	12.5	9	20	9	20	9	15	9	15
ท-90	30	30	10	12.5	9	15	9	15	9	15	9	15
ท-100	30	30	12	12.5	9	10	9	10	9	10	9	15
ท-120	30	30	15	12.5	12	10	12	10	9	15	9	15
ท-150	30	30	10	15	9	20	9	20	9	10	9	10
ท-200	50	30	10	15	9	15	9	15	9	10	9	10
ท-250	50	30	12	15	9	10	9	10	9	10	9	10
ท-300	50	100	15	15	12	10	12	10	9	10	9	10

ตารางแสดงรายละเอียดการเสริมเหล็ก (TEMP BAR)

ความหนาของท่อระบายน้ำ	รายละเอียดการเสริมเหล็ก
10	# 10.5.1.1 20 ซม.
12	# 10.5.1.1 20 ซม.
15	# 10.5.1.1 15 ซม.



รูปตัด (ก) - (ก)