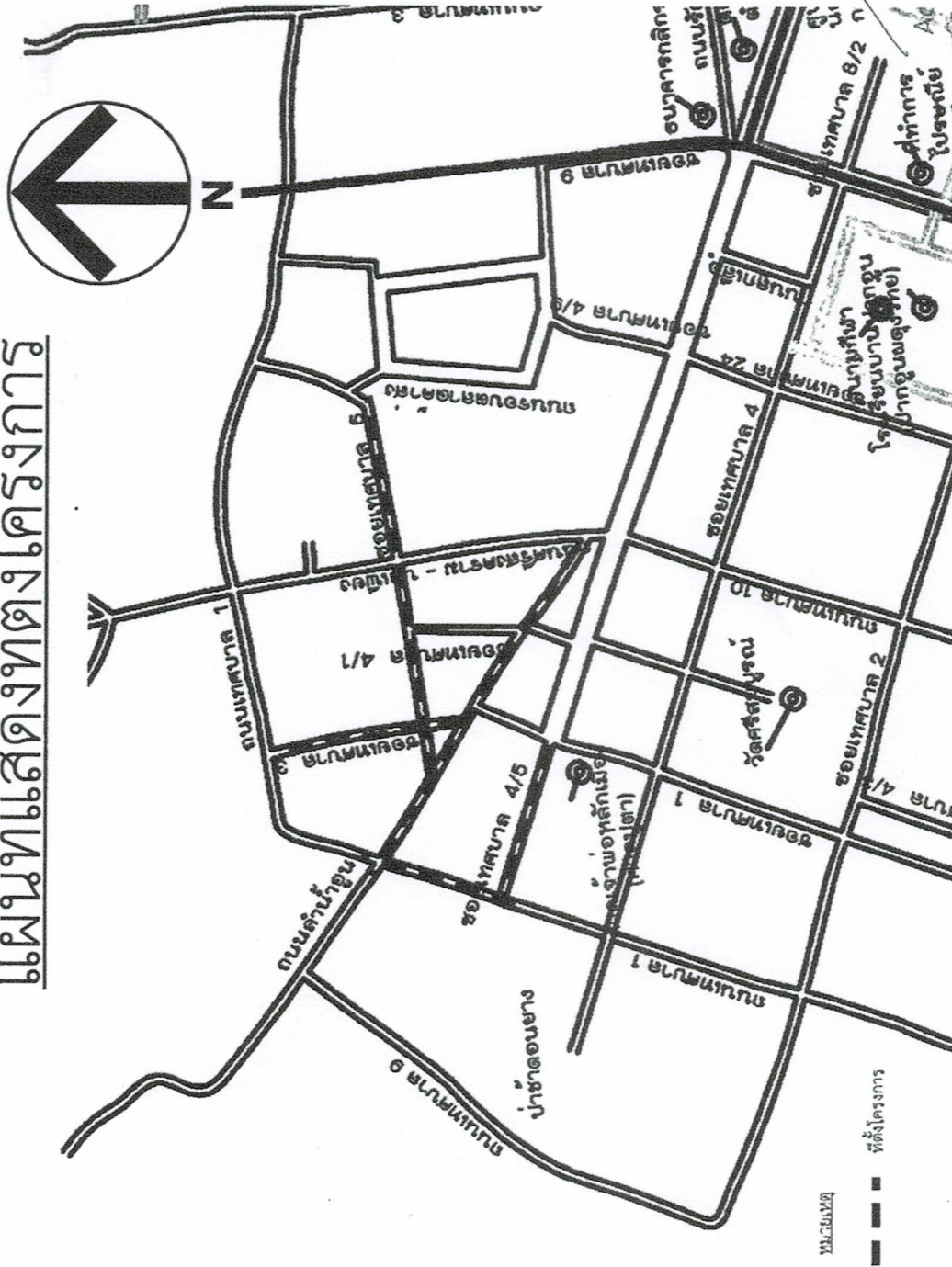


# แผนที่แสดงที่ตั้งโครงการ



คำสั่งเทศบาลตำบลศรีสงคราม ที่ ๐๕๒/๒๕๖๗ วันที่ ๑๑ มีนาคม ๒๕๖๗ แต่งตั้งคณะกรรมการจัดทำรูปแบบรายการงานก่อสร้าง



.....ประธานกรรมการ  
(นายกิตติธ คำสวัสดิ์)  
ตำแหน่ง รองปลัดเทศบาล

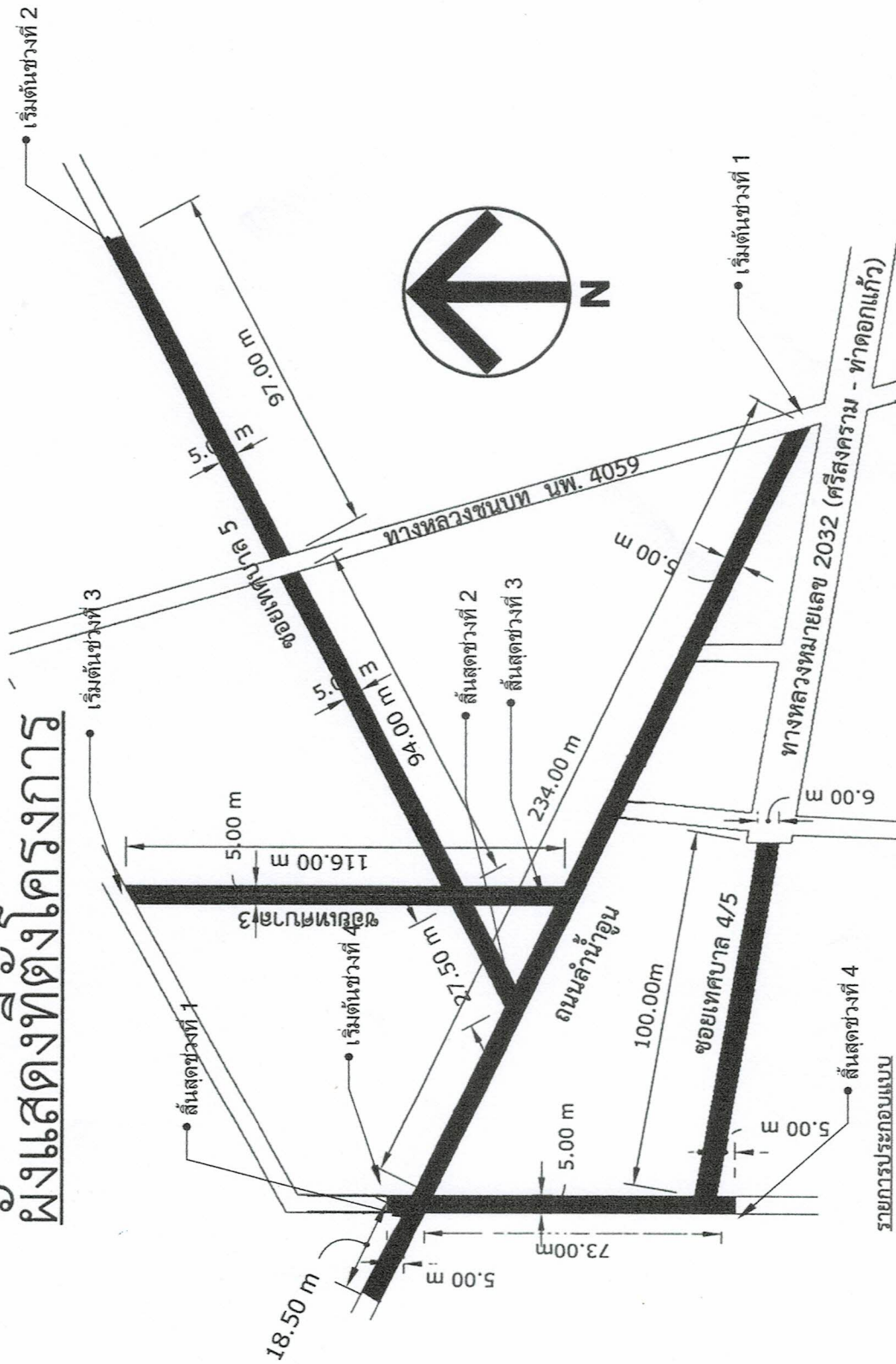


.....กรรมการ  
(นายภาคภูมิ พงษ์สิงห์)  
ตำแหน่ง วิศวกรโยธาชำนาญการ



.....กรรมการ  
(นายณวัชร เปาวนา)  
ตำแหน่ง นายช่างโยธา

ผังแสดงที่ตั้งโครงการ



ปรับปรุงผิวจราจรโดยปูแอสฟัลท์ติดกอนกรีตหนา 5 ซม. ทำบนถนนคอนกรีตเสริมเหล็กกว้างเฉลี่ย 5.00 เมตร และ 6.00 เมตร

ยาว 770.00 เมตร หรือพื้นที่น้อยกว่า 3,950 ตารางเมตร

คำสั่งแห่งศาลฎีกาถือศีลสังครม ที่ ๐๕๒/๒๕๖๗ วันที่ ๑๑ มีนาคม ๒๕๖๗ แต่งตั้งคณะกรรมการจัดทำรูปแบบรายการงานก่อสร้าง

.....ประธานกรรมการ

(นายภิตติธร คำสวัสดิ์)

ตำแหน่ง รองปลัดเทศบาล

..... กรรมการ

(นายภาคภูมิ หงษ์สิงห์)

ตำแหน่ง วิศวกรโยธาชำนาญการ

.....การรื้อถอน

(นายธนวัชร เปาานา)

ตำแหน่ง นายช่างโยธา

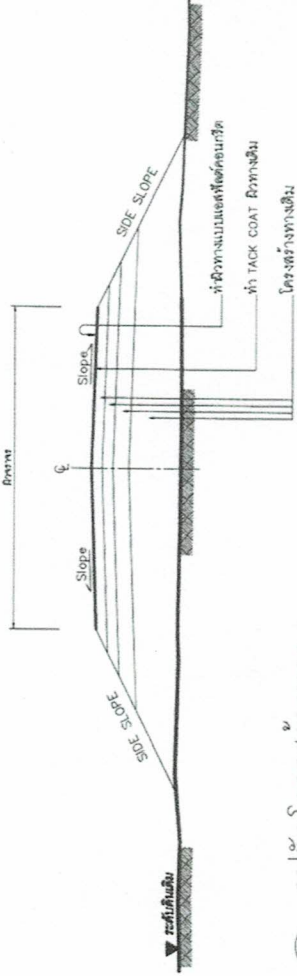


### รายการประกอบแบบ

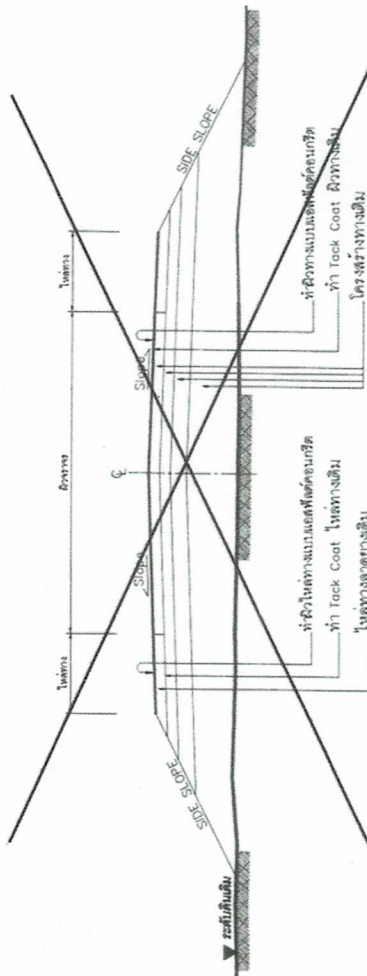
1. ทำ DEEP PATCHING ผิวทางและผิวไหล่ทางดินที่ชำรุดเสียหายจนถึงชั้นโครงสร้างทาง ให้ทำ SKIN PATCHING ในบริเวณที่เสียหาย
2. ถูระดับผิวทางและผิวไหล่ทางเดิมให้ระดับผิวทางเดิมได้ระดับโครงสร้างทาง ให้ทำ SKIN PATCHING ในบริเวณที่เสียหาย
3. ปรับระดับผิวทางและผิวไหล่ทางให้เรียบหรือมีระดับเสมอกับบริเวณอื่น ก่อนที่จะเสริมผิว
4. ทำ TACK COAT ผิวทางและผิวไหล่ทาง
5. ทำผิวไหล่ทางแบบแอสฟัลต์ค้อนกริต
6. ทำผิวทางแบบแอสฟัลต์ค้อนกริตและชั้นเบี่ยงทิศทางจราจรและชั้นขอบทาง
7. ระบายสีตามรูปแบบโครงสร้างทาง ตามการเปลี่ยนแปลงแก้ไขในชั้นแอสฟัลต์ค้อนกริต
8. ระบายสีตามรูปแบบแอสฟัลต์ค้อนกริต
9. ระบายสีตามรูปแบบแอสฟัลต์ค้อนกริต
10. ระบายสีตามรูปแบบแอสฟัลต์ค้อนกริต
11. ระบายสีตามรูปแบบแอสฟัลต์ค้อนกริต
12. ระบายสีตามรูปแบบแอสฟัลต์ค้อนกริต
13. ระบายสีตามรูปแบบแอสฟัลต์ค้อนกริต

### หมายเหตุ

แบบงานเสริมผิวแอสฟัลต์ค้อนกริตปรับปรุงจากแบบมาตรฐานงานปรับปรุงผิวทาง แบบที่ 3/2546 และแบบที่ 3.2 (นฐ.บร. 3.2/2546) ของกรมทางหลวงชนบท



รูปตัดโครงสร้างทาง 1



รูปตัดโครงสร้างทาง 2

### ข้อกำหนดงานเสริมผิวแอสฟัลต์ค้อนกริต

ลำดับที่	รายการ	ข้อกำหนด
1	ไหล่ทาง แอสฟัลต์ค้อนกริต	อ้างอิง " มาตรฐานงานเสริมผิวแอสฟัลต์ค้อนกริต " มทส.230-2545
2	ผิวทาง แอสฟัลต์ค้อนกริต	อ้างอิง " มาตรฐานงานเสริมผิวแอสฟัลต์ค้อนกริต " มทส.230-2545
3	TACK COAT	อ้างอิง " มาตรฐานงานเสริมผิวแอสฟัลต์ค้อนกริต " มทส.227-2545
4	การเสริมผิวแอสฟัลต์ค้อนกริต	อ้างอิง " มาตรฐานงานเสริมผิวแอสฟัลต์ค้อนกริต " มทส.3-110(1) - 110(4)

คำสั่งเทศบาลตำบลศรีสงคราม ที่ ๐๕๒/๒๕๖๗ วันที่ ๑๑ มีนาคม ๒๕๖๗ แต่งตั้งคณะกรรมการจัดทำรูปแบบรายการงานก่อสร้าง

..... ประธานกรรมการ

(นายกิตติธร์ คำสวัสดิ์)

ตำแหน่ง รองปลัดเทศบาล

..... กรรมการ

(นายภาคภูมิ พงษ์สิงห์)

ตำแหน่ง วิศวกรโยธาชำนาญการ

..... กรรมการ

(นายณนวัชร เป่าวนา)

ตำแหน่ง นายช่างโยธา



แบบมาตรฐานงานทาง

สำนักงานวิศวกรรมโยธา

งานเสริมผิวแอสฟัลต์ค้อนกริต

แบบเลขที่ ๓๒-7-301

แผ่นที่ ๑4

[illegible]



$$0.0017 \pm 0.0017 \text{ (stat)} - 0.0011 \pm 0.0011 \text{ (stat)} = 0.0006 \pm 0.0024 \text{ (stat)}$$

ข้อกำหนดด้านสิ่งแวดล้อมจราจร (Traffic Point) และวัสดุเทอร์โมพลาสติก (Thermoplastic) ให้นำมาติดตั้งต่อไป

1. วิธีดำเนินการจัดทำ

1.1 การเตรียมงาน: วิศวกรจราจรที่ทำการติดตั้งหรือซ่อมแซมจราจรหรือวัสดุเทอร์โมพลาสติก ให้นำแบบแปลนจราจรที่มีรูปและขนาดของจราจรที่ต้องการติดตั้ง ไปติดตั้งบนผิวจราจรก่อน โดยไม่ต้องใช้เครื่องมือหรือวัสดุอื่นใดในการติดตั้ง ให้นำแบบแปลนจราจรที่มีรูปและขนาดของจราจรที่ต้องการติดตั้ง ไปติดตั้งบนผิวจราจรก่อน โดยไม่ต้องใช้เครื่องมือหรือวัสดุอื่นใดในการติดตั้ง

1.2 ในการติดตั้งจราจรหรือวัสดุเทอร์โมพลาสติกให้ตรงตามแบบแปลนจราจรที่มีรูปและขนาดของจราจรที่ต้องการติดตั้ง โดยไม่ต้องใช้เครื่องมือหรือวัสดุอื่นใดในการติดตั้ง

1.3 การเตรียมผิวจราจร: เพื่อให้ผิวจราจรมีความเรียบและไม่มีสิ่งกีดขวางในการจราจร ให้นำวัสดุหรือเครื่องมือในการเตรียมผิวจราจรที่มีรูปและขนาดของจราจรที่ต้องการติดตั้ง ไปติดตั้งบนผิวจราจรก่อน โดยไม่ต้องใช้เครื่องมือหรือวัสดุอื่นใดในการติดตั้ง

วัสดุเทอร์โมพลาสติก: ให้นำวัสดุเทอร์โมพลาสติกที่มีรูปและขนาดของจราจรที่ต้องการติดตั้ง ไปติดตั้งบนผิวจราจรก่อน โดยไม่ต้องใช้เครื่องมือหรือวัสดุอื่นใดในการติดตั้ง

1.4 การเตรียมผิวจราจร: เพื่อให้ผิวจราจรมีความเรียบและไม่มีสิ่งกีดขวางในการจราจร ให้นำวัสดุหรือเครื่องมือในการเตรียมผิวจราจรที่มีรูปและขนาดของจราจรที่ต้องการติดตั้ง ไปติดตั้งบนผิวจราจรก่อน โดยไม่ต้องใช้เครื่องมือหรือวัสดุอื่นใดในการติดตั้ง

2. ข้อกำหนดด้านวัสดุ

2.1 สีจราจร (Traffic Point) หมายถึง สีจราจรที่ใช้ในการจัดทำเครื่องหมายจราจรโดยวิธีพิมพ์ เป็นสีที่ทนทานและมีความทนทานต่อการสึกหรอ

2.2 วัสดุเทอร์โมพลาสติก (Thermoplastic) หมายถึง วัสดุเทอร์โมพลาสติกที่ใช้ในการจัดทำเครื่องหมายจราจรโดยวิธีพิมพ์ เป็นสีที่ทนทานและมีความทนทานต่อการสึกหรอ

2.3 อุณหภูมิ (Glass Beads) ที่ใช้กับวัสดุจราจรหรือวัสดุเทอร์โมพลาสติกให้ตรงตามแบบแปลนจราจรที่มีรูปและขนาดของจราจรที่ต้องการติดตั้ง โดยไม่ต้องใช้เครื่องมือหรือวัสดุอื่นใดในการติดตั้ง

2.4 วัสดุจราจร (Traffic Point) หมายถึง วัสดุจราจรที่ใช้ในการจัดทำเครื่องหมายจราจรโดยวิธีพิมพ์ เป็นสีที่ทนทานและมีความทนทานต่อการสึกหรอ

3. การตรวจวัดคุณภาพและประสิทธิภาพ

3.1 ความหนา: ในระหว่างการปฏิบัติงานให้ตรวจสอบความหนาของจราจรหรือวัสดุเทอร์โมพลาสติกที่ติดตั้งบนผิวจราจรโดยวิธีพิมพ์ 100 ตารางเมตร อย่างน้อย 3 ครั้ง 1 ครั้ง โดยใช้น้ำมันและวิธีตรวจสอบบนผิวจราจร

(1) สีจราจร (Traffic Point) ความหนาของสีจราจรหรือวัสดุเทอร์โมพลาสติกที่ติดตั้งบนผิวจราจรโดยวิธีพิมพ์ 100 ตารางเมตร อย่างน้อย 0.2 มิลลิเมตร

(2) วัสดุเทอร์โมพลาสติก (Thermoplastic) ความหนาของสีจราจรหรือวัสดุเทอร์โมพลาสติกที่ติดตั้งบนผิวจราจรโดยวิธีพิมพ์ 100 ตารางเมตร อย่างน้อย 0.2 มิลลิเมตร

3.2 ค่าสัมประสิทธิ์การสะท้อนแสง (Reflectance หรือ Luminance Factor) ในระหว่างการปฏิบัติงานให้ตรวจสอบค่าสัมประสิทธิ์การสะท้อนแสงของจราจรหรือวัสดุเทอร์โมพลาสติกที่ติดตั้งบนผิวจราจรโดยวิธีพิมพ์ 10 ตารางเมตร อย่างน้อย 3 ครั้ง และในทุกระยะ 1 ชั่วโมง โดยตรวจสอบ

มาตรฐานสีจราจร (Standardization) และใช้มาตรฐานสีจราจร

คำสั่งเทศบาลตำบลศรีสงคราม ที่ ๐๕๒/๒๕๖๗ วันที่ ๑๑ มีนาคม ๒๕๖๗ แต่งตั้งคณะกรรมการจัดทำรูปแบบรายการงานก่อสร้าง



(นายศักดิ์ธร คำสวัสดิ์)  
ตำแหน่ง รองปลัดเทศบาล

ประธานกรรมการ

(นายภาคภูมิ พงษ์สิงห์)  
ตำแหน่ง วิศวกรโยธาชำนาญการ

กรรมการ

(นายมนววิชัย เปาวนา)  
ตำแหน่ง นายช่างโยธา

กรรมการ



แบบมาตรฐานงานทาง  
สำหรับองค์การบริหารส่วนท้องถิ่น

เครื่องหมายจราจร  
(ชุด เทอร์โมพลาสติก)

แบบที่ 10-3-110 (4) 52

ตารางที่ 1 แสดงเกณฑ์กำหนดคุณสมบัติของเครื่องหมายจราจร

วัสดุ	รายการที่กำหนด	สีจราจร	วัสดุเทอร์โมพลาสติก
1. วัสดุจราจร	1.1 วัสดุจราจร	สีจราจร 10-3-110 (4) 52	สีจราจร 10-3-110 (4) 52
2. วัสดุเทอร์โมพลาสติก	2.1 ความหนา	0.2	0.2
2.2 สีจราจร	2.2 สีจราจร	สีจราจร 10-3-110 (4) 52	สีจราจร 10-3-110 (4) 52
3. วัสดุจราจร	3.1 ความหนา	0.2	0.2
3.2 สีจราจร	3.2 สีจราจร	สีจราจร 10-3-110 (4) 52	สีจราจร 10-3-110 (4) 52
4. วัสดุจราจร	4.1 ความหนา	0.2	0.2
4.2 สีจราจร	4.2 สีจราจร	สีจราจร 10-3-110 (4) 52	สีจราจร 10-3-110 (4) 52
5. วัสดุจราจร	5.1 ความหนา	0.2	0.2
5.2 สีจราจร	5.2 สีจราจร	สีจราจร 10-3-110 (4) 52	สีจราจร 10-3-110 (4) 52