

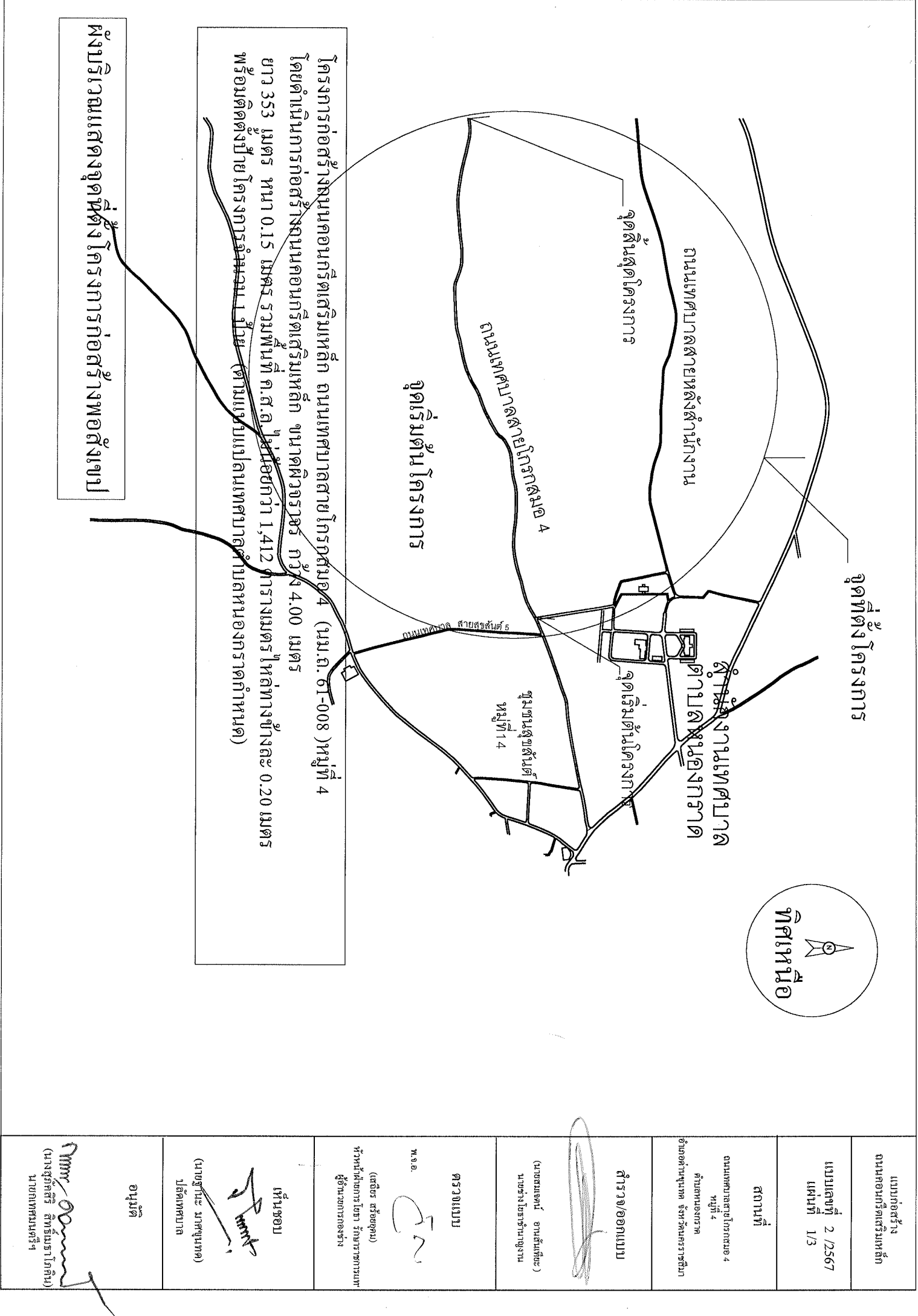
# โครงการก่อสร้างถนนคอนกรีตเสริมเหล็ก

ถนนเทศบาลสายโกรกสมอ 4 (นม.ถ.61-008)

หมู่ที่ 4

เทศบาลตำบลหนองกราต

อำเภอคำชะโนด จังหวัดนครราชสีมา



โครงการก่อสร้างถนนคอนกรีตเสริมเหล็ก ถนนเทศบาลสายโครงการ 4 (น.ม.ถ. ๑1-๐๐8) หมู่ที่ 4 โดยดำเนินการก่อสร้างถนนคอนกรีตเสริมเหล็ก ขนาดผิวจราจร กว้าง 4.00 เมตร ยาว 353 เมตร หนา 0.15 เมตร รวมพื้นที่ ก.ส.ถ. ไม่超过约 1.412 ตารางเมตร ให้ละทางข้างละ 0.20 เมตร พร้อมติดตั้งป้ายโครงการจำนวน 1 ป้าย (ตามแบบแปลนเทศบาลตำบลหนองกราดกำหนด)

ผังบริเวณแสดงจุดที่ตั้งโครงการก่อสร้างพอสังเขป

แบบก่อสร้าง ถนนคอนกรีตเสริมเหล็ก	นางสาว อรุณรัตน์
แบบเลขที่ 2 /2567 แผ่นที่ 1/3	นางสาว อรุณรัตน์
สถานที่	ถนนเทศบาลสายโครงการ 4 หมู่ที่ 4 ตำบลหนองกราด อำเภอคำชะอี จังหวัดนครราชสีมา
สำรวจ/ออกแบบ	(นายสมเจตน์ อานันท์ไชยะ) นายช่างโยธาชำนาญงาน
ตรวจสอบ	พ.จ.อ. (เสถียร ศรีสุขคน) หัวหน้าฝ่ายการโยธา รักษาการนายช่าง ผู้ชำนาญการช่าง
เห็นชอบ	(นายสุวิทย์ มงคลชุม)
อนุมัติ	(นายสุวิทย์ มงคลชุม) นายกเทศบาล
	(นายสุวิทย์ มงคลชุม) นายกเทศบาล

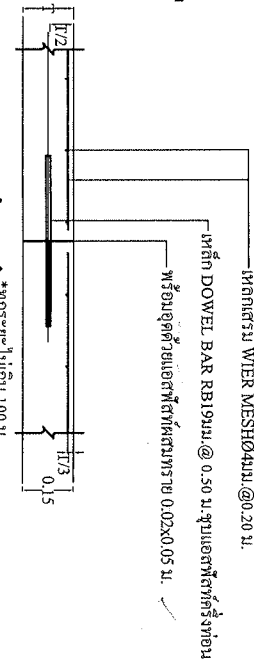
1. ส่วนฐานคอนกรีต (SLUMP) ที่ใช้ ไม่มากกว่า 10 ซม. และแรงอัดคอนกรีต (COMPRESSIVE STRENGTH) ของเบ้าคอนกรีต ด้วยอย่างเช่น 15x15x15 ซม. ที่ 28 วัน ต้องไม่น้อยกว่า 240 กก./ตร.ซม.

รายการประกอบแบบ

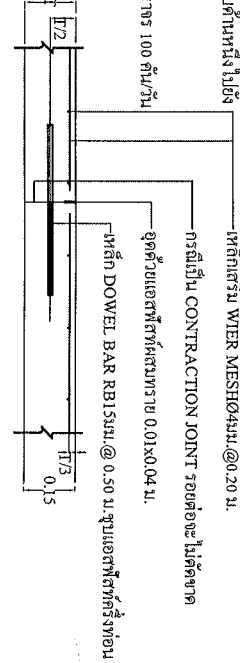
1. ส่วนฐานคอนกรีต (SLUMP) ที่ใช้ ไม่มากกว่า 10 ซม. และแรงอัดคอนกรีต (COMPRESSIVE STRENGTH) ของเบ้าคอนกรีต ด้วยอย่างเช่น 15x15x15 ซม. ที่ 28 วัน ต้องไม่น้อยกว่า 240 กก./ตร.ซม.
2. วัสดุขอยค่อคอนกรีตแบบยืดหยุ่นชนิดอื่น ตาม มอก.479
3. เหล็กเสริม ใช้เหล็กขนาดฐาน มอก.23 และ มอก.24
4. ให้ใช้เหล็กดัด WIER MESH (มอก.737) ขนาด 4 มม. @ 20 ซม. # แทนได้

โดยผู้รับจ้างแสดงใบรับรองคุณภาพจากผู้ผลิต และแจ้งข้อมูลให้วิศวกรก่อนดำเนินการ โดยการเปลี่ยนแปลงดังกล่าว ไม่มีผลทำให้ระยะเวลาและค่าก่อสร้างเปลี่ยนแปลง

5. การทำผิวหน้าคอนกรีตให้หยาบ ให้ทำได้โดยตากไม่ปรองจากผิวการก่อสร้างหนึ่งไปยังขอบอีกด้านหนึ่ง โดยวิธีที่คิดจะคิดไม่เกิน 2 ซม.
- ระยะเวลาการออกแบบ 10 ปี รับน้ำหนักบรรทุก ไม่เกิน 1.2 ตัน ปริมาณจราจร 100 คัน/วัน



รูปตัด ก-ก (EXPANSION JOINT) 1:1.5



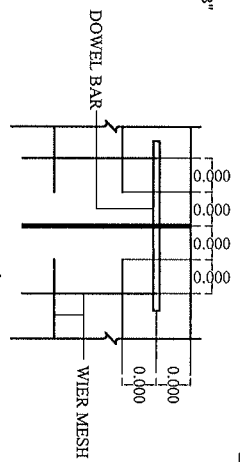
รูปตัด ข-ข (CONTRACTION JOINT) 1:1.5

หมายเหตุ

- ให้ใช้วัสดุเสริมการผลึกในประเภท ร้อยละ 60 ของวัสดุที่ใช้ในงานก่อสร้าง และดำเนินการตามเงื่อนไข ดังต่อไปนี้
- (ก) ให้ใช้เหล็กหรือเหล็กกล้าที่เป็นวัสดุเสริมการผลึกภายในประเทศก่อนสั่งซื้อ ไม่ใช่ออกว่าร้อยละ 90 ของมูลค่าหรือปริมาณหรือเหล็กกล้าที่ใช้ในงานก่อสร้างทั้งหมด ในครั้งนั้น
- (ข) หากการใช้เหล็กหรือเหล็กกล้าตาม (ก) ยังไม่ครบ ร้อยละของมูลค่างานหรือปริมาณที่กำหนด ให้ใช้วัสดุเสริมการผลึกภายในประเทศอื่น ให้ครบตามร้อยละของมูลค่างานหรือปริมาณที่กำหนดไว้

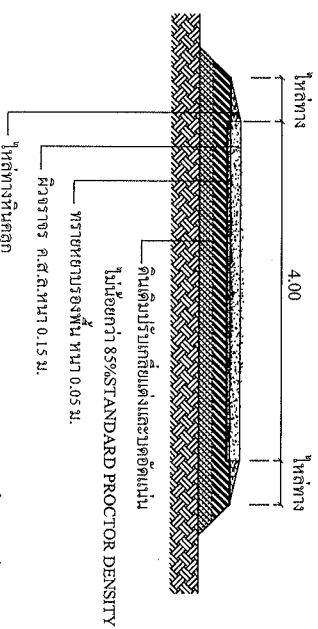
ขยายการวางเหล็กแบบขยาย "B"

มาตราส่วน 1:1.0



ตารางแสดงขนาดเหล็กค้ำย ที่ใช้กับรอยต่อเพื่อการหดตัวและขยายตัวของเหล็กที่ใช้กับรอยต่อตามยาว

ความหนาของพื้นถนน T (มม.)	รอยต่อเพื่อการขยายตัว EXPANSION JOINT		รอยต่อเพื่อการหดตัว CONTRACTION JOINT		รอยต่อตามความยาว LONGITUDINAL JOINT		หารรองพื้น ฐานอัดแน่น
	เส้นผ่า ศก. ความยาว	เส้นผ่า ศก. ความยาว	เส้นผ่า ศก. ความยาว	เส้นผ่า ศก. ความยาว	เส้นผ่า ศก. ความยาว	เส้นผ่า ศก. ความยาว	
150	RB19	500	RB15	500	DB16	500	500
200	RB25	500	RB19	500	DB16	500	500



ดินเดิมปรับถมแล้วและบดอัดแน่น  
ไม่น้อยกว่า 85% STANDARD PROCTOR DENSITY  
หรือเทียบเท่า หน้า 0.05 ม.  
ผิวจราจร ค.ส.ล. หน้า 0.15 ม.  
ให้ต่ำกว่าหินคลุก

รูปตัด A-A 1:7.5

แบบก่อสร้าง  
ถนนคอนกรีตเสริมเหล็ก

แบบเลขที่ 2 /2567  
แผ่นที่ 2 /3

สถานที่  
ถนนเทศบาลนครขอนแก่น 4  
หมู่ที่ 4

ผู้ออกแบบ  
บริษัท อภินิหารวิศวกรรม

สำรวจ/ออกแบบ

(นายสมศักดิ์ อามันทีละ)  
นายช่างโยธาชำนาญงาน

ตรวจแบบ

พ.ร.อ.  
(เสถียร สว่างคุณ)  
หัวหน้าฝ่ายการโยธา รับผิดชอบงาน  
ผู้ออกแบบกองช่าง

เห็นชอบ

(นายฐานะ มาศขุนทด)  
ปลัดเทศบาล

อนุมัติ

(นางผู้ช่วยฯ สิริวิมลมาลี)

นายกเทศมนตรี

แบบก่อสร้าง  
ถนนคอนกรีตเสริมเหล็ก

แบบเลขที่ 3 /2567  
แผ่นที่ 3/3

สถานที่  
ถนนเทศบาลนครขอนแก่น 4  
หมู่ที่ 4  
ตำบลหนองขาว  
อำเภอพนมไพร จังหวัดนครราชสีมา

สำรวจ/ออกแบบ

(นายสมเจตน์ อ่อนดีมีนะ)  
นายช่างโยธาชำนาญงาน

ตรวจแบบ

ท.จ.อ.  
(เสถียร สร้อยอุดม)  
หัวหน้าฝ่ายการโยธา รักษาการแทน  
ผู้อำนวยการกองช่าง

เห็นชอบ  
(นายฐิติมา มหิทธิกุล)  
ปลัดเทศบาล

อนุมัติ

(นางสุกัญญา ลิขิตธนาภักดิ์)  
นายกเทศมนตรีฯ

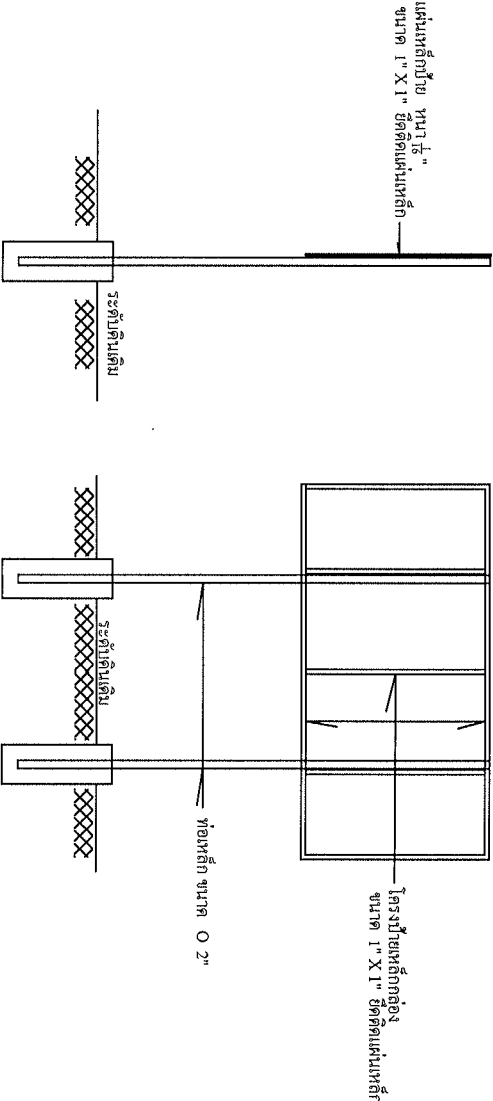
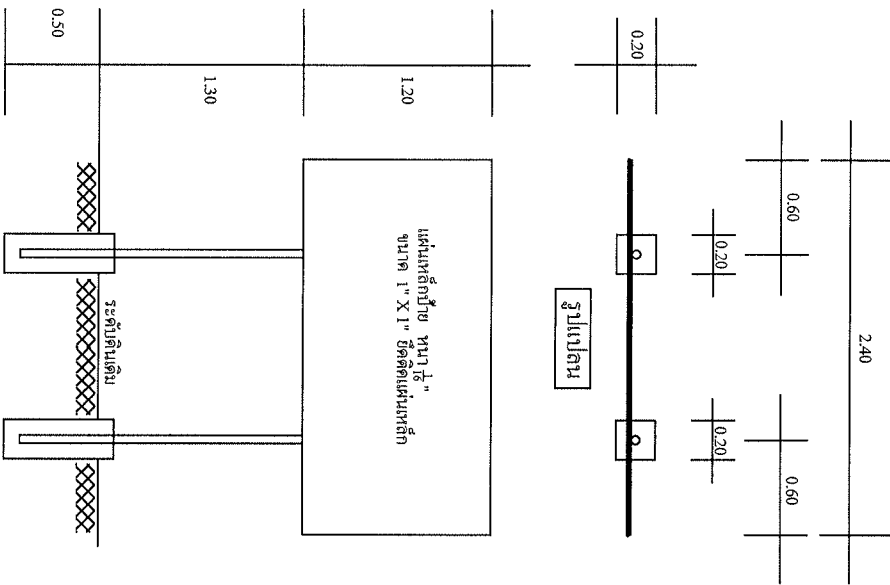
โครงการก่อสร้างของเทศบาลตำบลหนองขาว

ผู้โครงการ	
เงินลงทุน	
งบประมาณ	
รับผิดชอบ	
ผู้รับจ้าง	
ผู้ควบคุม	
รายละเอียดราคากลาง	

1.	ผู้รับจ้าง
2.	ผู้ควบคุม
3.	รายละเอียดราคากลาง
4.	
5.	

รูปด้านหน้าข้อความป้ายโครงการ

รูปแปลน



รูปด้านข้าง

รูปด้านหลัง

รายละเอียดประกอบแบบบ๊าย

1. เสา, โครงบ๊าย และพื้นบ๊าย ให้ทำด้วยไม้เนื้อแข็ง ก้อนไม้จริง ให้เหล็กกันสนิมก่อน 2 ครั้ง
2. ตัวหมั่งเหล็กบ๊าย ขนาดตัวหมั่งสี่เหลี่ยม กว้างตามความเหมาะสม ข้อความตามแบบที่กำหนด
3. แผ่นเหล็กบ๊าย ขนาด กว้าง 1.20 เมตร ยาว 2.40 เมตร
4. จุดติดตัวบ๊าย กำหนดตามความเหมาะสม ให้สามารถมองเห็นได้ชัดเจน
5. มีค้ำยัน ระบุเป็นเมตร ยกเว้นที่ระบุไว้เป็นอย่างอื่น