

โครงการยกระดับถนนคอนกรีตเสริมเหล็ก

หมู่ที่ 5 บ้านคูยตัมเต่า

ตำบลชุมเงิน อำเภอเมืองยโสธร

จังหวัดยโสธร

ช่วงที่ 1 กว้าง 5 เมตร ยาว 196 เมตร หน้า 0.15 เมตร
ช่วงที่ 2 กว้าง 5 เมตร ยาว 292 เมตร หน้า 0.15 เมตร
ช่วงที่ 3 กว้าง 5 เมตร ยาว 1,363 เมตร หน้า 0.15 เมตร
หรือมีพื้นที่ไม่น้อยกว่า 9,255 ตารางเมตร



องค์การบริหารส่วนตำบลชุมเงิน

งานยกระดับถนนคอนกรีตเสริมเหล็ก

สายจากหน้าโรงเรียนบ้านชุมเงินตำบล - สะพานร่องอีสานเขี้ยว หมู่ที่ 5 บ้านชุมเงิน ตำบลชุมเงิน อำเภอเมือง จังหวัดยโสธร

เขียนแบบ

(นายสุทัศน์ พันธ์มาตร์)

เห็นชอบ

(นายแมน สุนทร)

อนุมัติ

(นายสุทัศน์ สันทา)

ตรวจ

(นายจรัส มั่นคง)

ปลัด อบต.ชุมเงิน

นายก อบต.ชุมเงิน

แบบแสดง สารบัญแบบ

25-จ.ค.-66

สารบัญแบบ

ลำดับที่	รายการประกอบแบบ	แบบเลขที่	จำนวนแผ่น
1	แผนที่ตั้งโครงการ	-	1
2	รูปตัดโครงสร้างยกระดับถนนคอนกรีตเสริมเหล็ก **ให้ติดตั้งป้ายโครงการตามแบบที่ อบต.ชุมเงินกำหนด		1

ข้อกำหนดรายละเอียดการใช้วัสดุประเภทวัสดุหรือครุภัณฑ์

1. วัสดุโยธาต้องใช้วัสดุประเภทวัสดุหรือครุภัณฑ์ที่ใช้ในงานก่อสร้างเป็นวัสดุที่ผลิตภายในประเทศ โดยต้องใช้น้อยกว่าร้อยละ 60 ของมูลค่าวัสดุที่จะใช้ในงานก่อสร้างทั้งหมดตามสัญญา
2. วัสดุโยธาต้องใช้เหล็กที่ผลิตภายในประเทศไม่น้อยกว่าร้อยละ 90 ของปริมาณเหล็กที่จะใช้ทั้งหมดตามสัญญา

นายอรรถกร นนทะดี
เลขทะเบียน ๖๒.2005

นายชั้นสูง แผ่เพ็ง
ผู้อำนวยการกองช่าง



องค์การบริหารส่วนตำบลชุมเงิน

งานยกระดับถนนคอนกรีตเสริมเหล็ก

สายจากหน้าโรงเรียนบ้านคุยตึบเก่า - สะพานร่องอีตานเขียว
หมู่ที่ 5 บ้านคุยตึบเก่า ตำบลชุมเงิน อำเภอเมือง จังหวัดยโสธร

เขียนแบบ

(นายสุทัศน์ พังผดาร์)
ผู้ควบคุมงานก่อสร้าง

เห็นชอบ

(นายแมน สุรินทร์)
ปลัด อบต.ชุมเงิน

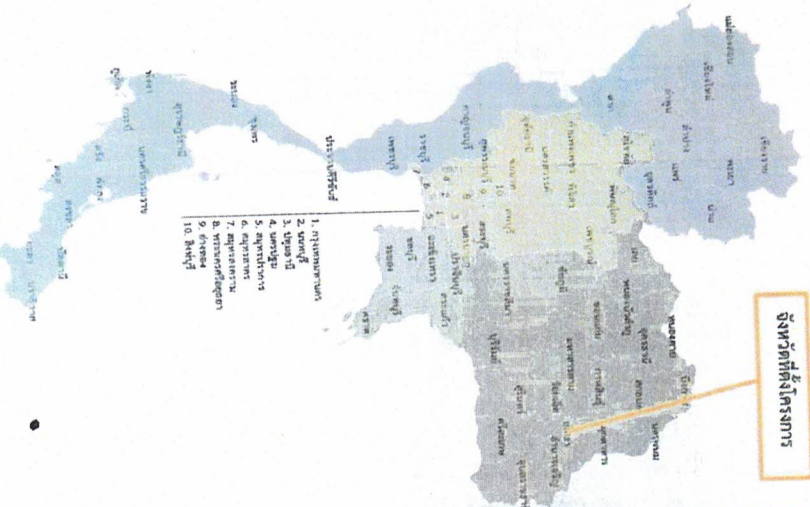
อนุมัติ

(นายสุทัศน์ สัมทา)
นายก อบต.ชุมเงิน

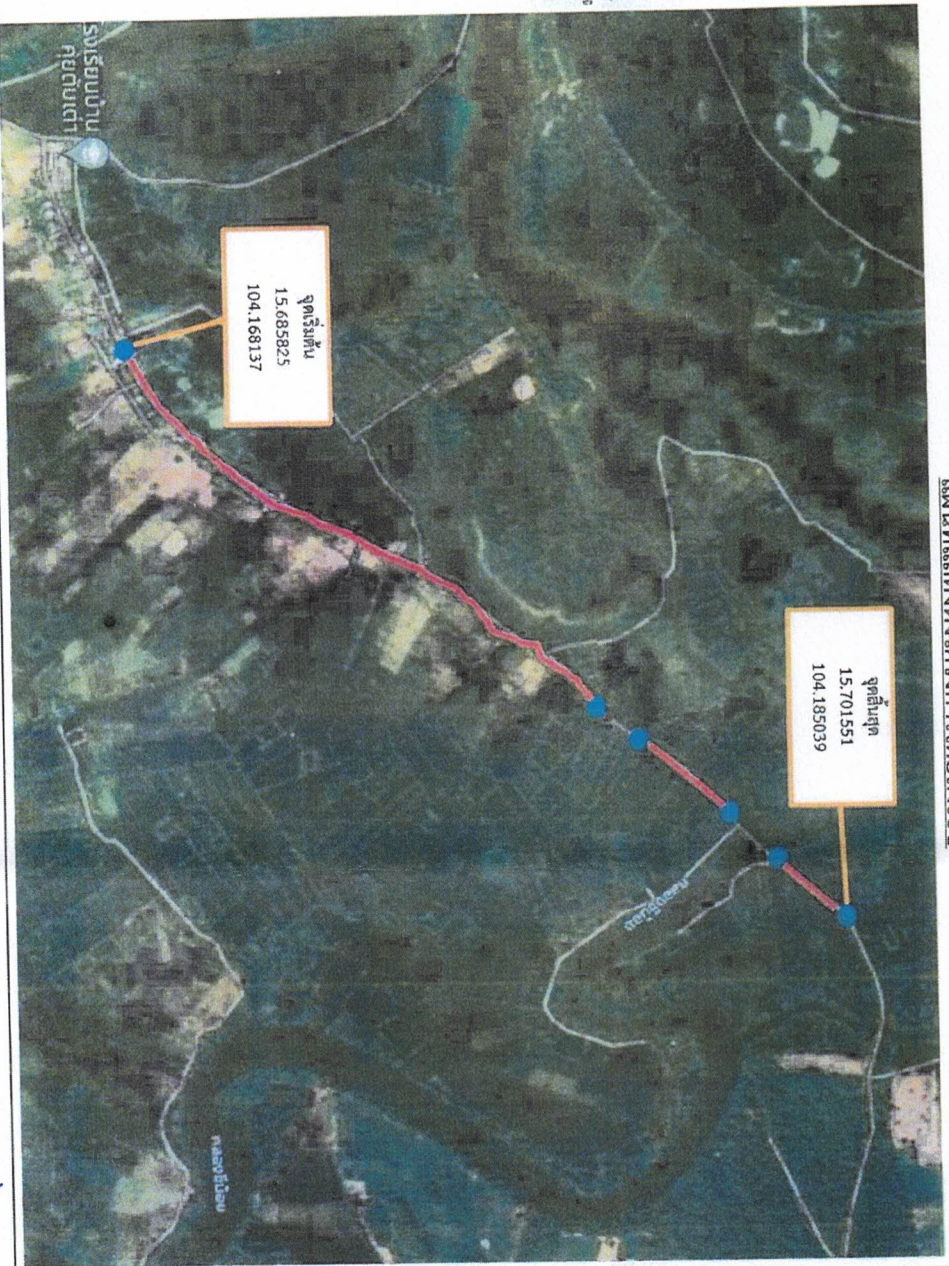
แบบแสดง แผนที่แสดงที่ตั้งโครงการ

#REF!

แผนที่จังหวัดตั้งโครงการ

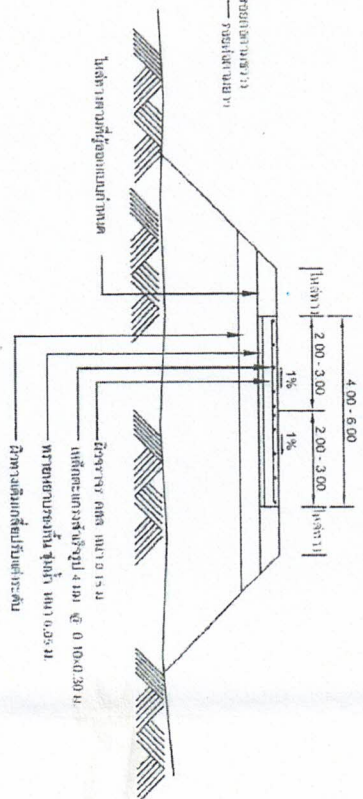
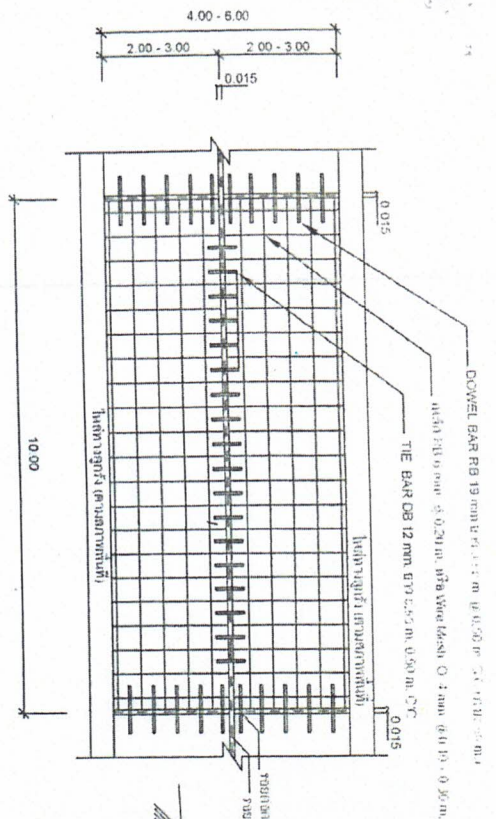


แผนที่แสดงตั้งโครงการโดยสังเขป



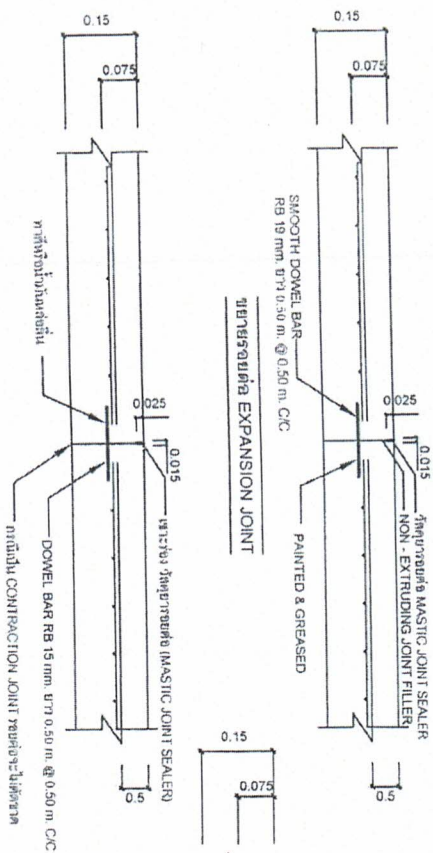
นายอรุณกร นมระติ
เลขทะเบียน รย.2005

นายชั้นสูง เผ่าเพ็ง
ผู้อำนวยการกองช่าง



รูปแบบแสดงการเสริมเหล็กและรอยต่อ

รูปตัดบดคอบกบรีดเสริมเหล็ก

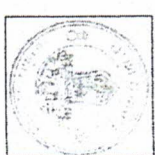


รายละเอียด CONSTRUCTION JOINT และ CONTRACTION JOINT

ก. รายการก่อสร้างถนน คลอง ในหมู่บ้าน

1. การก่อสร้างถนน คลอง ขุดเปิดให้เป็นไปตามขนาดตามแบบ 1:100 - 1:200 (เฉพาะส่วนที่ขุด)
2. EXHAUSTION JOINT - ใช้ยางอุดรอยต่อที่เชื่อมต่อกับถนนข้างเคียง หรือใช้ยางอุดรอยต่อที่เชื่อมต่อกับถนนข้างเคียง
3. รอยต่อรอยต่อที่เชื่อมต่อกับถนนข้างเคียง - CONCRETE JOINT SEALER HOT-POURED ELASTIC TYPE เช่น 1000
4. รอยต่อรอยต่อที่เชื่อมต่อกับถนนข้างเคียง - CONCRETE JOINT SEALER HOT-POURED ELASTIC TYPE เช่น 1000
5. รอยต่อรอยต่อที่เชื่อมต่อกับถนนข้างเคียง - CONCRETE JOINT SEALER HOT-POURED ELASTIC TYPE เช่น 1000
6. รอยต่อรอยต่อที่เชื่อมต่อกับถนนข้างเคียง - CONCRETE JOINT SEALER HOT-POURED ELASTIC TYPE เช่น 1000
7. รอยต่อรอยต่อที่เชื่อมต่อกับถนนข้างเคียง - CONCRETE JOINT SEALER HOT-POURED ELASTIC TYPE เช่น 1000
8. รอยต่อรอยต่อที่เชื่อมต่อกับถนนข้างเคียง - CONCRETE JOINT SEALER HOT-POURED ELASTIC TYPE เช่น 1000
9. รอยต่อรอยต่อที่เชื่อมต่อกับถนนข้างเคียง - CONCRETE JOINT SEALER HOT-POURED ELASTIC TYPE เช่น 1000
10. รอยต่อรอยต่อที่เชื่อมต่อกับถนนข้างเคียง - CONCRETE JOINT SEALER HOT-POURED ELASTIC TYPE เช่น 1000

นายอรุณกร นนทะดี
เลขทะเบียน วย.2005



องค์การบริหารส่วนตำบลชุมเงิน
อำเภอเมืองยโสธร จังหวัดยโสธร

แสดงแบบ

-แบบถนนคอบกบรีดเสริมเหล็ก

เขียนแบบ

(นายมาธิป ชื่นทัยไทย)
ผู้ช่วยนายช่างโยธา

ตรวจ

(นายสุเมธ คุ้มคำ)
ผู้อำนวยการกองช่าง

เห็นชอบ

(นายสมาน ตันหา)
ปลัดองค์การบริหารส่วนตำบลชุมเงิน

อนุมัติ

(นายสุทัศน์ สันหา)
นายกองค์การบริหารส่วนตำบลชุมเงิน

แผ่นที่ 1

จำนวนแผ่น 1