

สรุปผลการประมาณราคากลาง

องค์การบริหารส่วนตำบลบ้านกู่

โครงการก่อสร้าง พัฒนาแหล่งท่องเที่ยว โบราณสถานปราสาทภู ถนนบ้านหนองหญ้าปล้อง หมู่ที่ 6 - บ้านกู่น้อย หมู่ที่ 9

โดยจัดหาชุดเสาไฟถนนโคมไฟแอลอีดี พลังงานแสงอาทิตย์ แบบกล่องบรรจุแบตเตอรี่ป้องกันการโจรกรรมพร้อมเลนส์

แบบควบคุมทิศทางและความสว่างขนาด 60 วัตต์ นวัตกรรมไทย รหัส (07020029)

ประเภทของงาน ระบบไฟฟ้าแสงสว่างถนนแบบโซล่าเซลล์

ที่	รายการ	รวม ค่างานต้นทุน (บาท)	ภาษีมูลค่าเพิ่ม	รวม ค่าก่อสร้างทั้งสิ้น (บาท)	หมายเหตุ
1	ประเภทงานครุภัณฑ์	9,278,504.67	1.0700	9,928,000.00	Factor F
					1.จ่ายล่วงหน้า 0.00 %
					2. เงินประกันผลงาน 0.00 %
					3. ดอกเบี้ยเงินกู้ 7.00 %
					4. ภาษีมูลค่าเพิ่ม 7.00 %
	สรุป				
	รวมค่าก่อสร้างทั้งสิ้น			9,928,000.00	
	ตัวอักษร	เก้าล้านเก้าแสนสองหมื่นแปดพันบาทถ้วน			

คณะกรรมการกำหนดราคากลาง

(ลงชื่อ).....ประธานกรรมการ

(นางลักขณา ศรีมะโรง)

ผอ.กองสวัสดิการสังคมรักษาราชการแทน ผอ.กองช่าง

(ลงชื่อ).....กรรมการ

(นางอนงค์ เตรนกาโย)

นักทรัพยากรบุคคล

(ลงชื่อ).....กรรมการ

(นายภิญโญ ผาพงษา)

นายช่างโยธา

บัญชีรายละเอียดปริมาณงานราคากลาง

ส่วนราชการ องค์การบริหารส่วนตำบลบ้านกู่

โครงการก่อสร้าง พัฒนาแหล่งท่องเที่ยว โบราณสถานปราสาทภู ถนนบ้านหนองหญ้าปล้อง หมู่ที่ 6- บ้านกู่น้อย หมู่ที่ 9

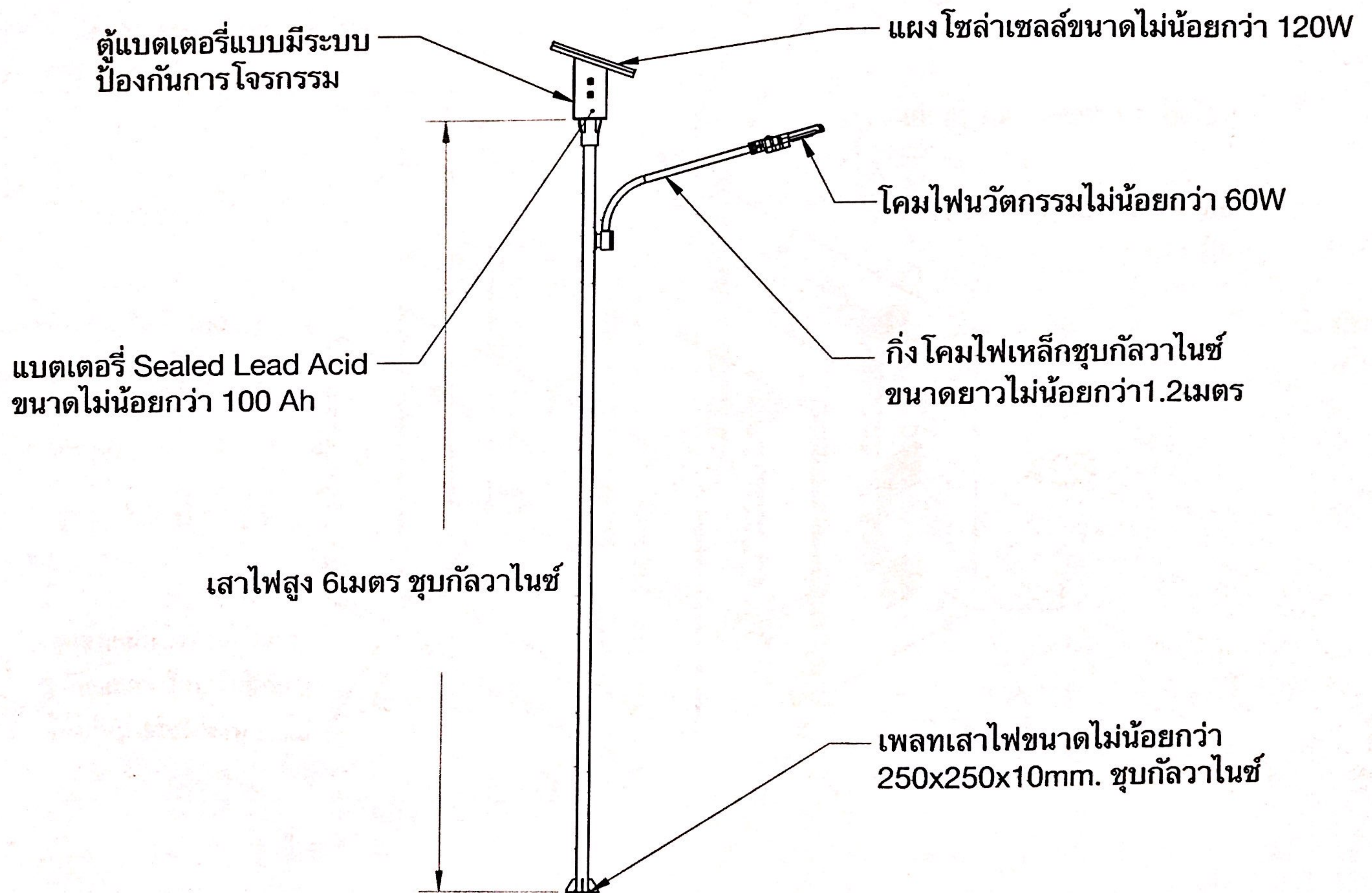
โดยจัดหาชุดเสาไฟถนนโคมไฟแอลอีดี พลังงานแสงอาทิตย์ แบบกล่องบรรจุแบตเตอรี่ป้องกันการโจรกรรมพร้อมเลนส์

แบบควบคุมทิศทางและความสว่างขนาด 60 วัตต์ นวัตกรรมไทย รหัส (07020029)

ประเภทของงาน ระบบไฟฟ้าแสงสว่างถนนแบบโซล่าเซลล์

ที่	รายการ	จำนวน	หน่วย	ค่าวัสดุ (บาท)		ค่าแรงงาน (บาท)		รวมค่าแรง และวัสดุ (บาท)
				ราคา/หน่วย	ราคารวม	ราคา/หน่วย	ราคารวม	
1	ชุดเสาไฟถนนโคมไฟแอลอีดี พลังงานแสงอาทิตย์ แบบกล่องบรรจุแบตเตอรี่ป้องกัน	1	ชุด	73,000.00				73,000.00
	การโจรกรรมพร้อมเลนส์แบบควบคุมทิศทางและความสว่าง ขนาด 60 วัตต์							
	สินค้าตามบัญชีนวัตกรรมไทย รหัส 07020029 ประกอบด้วย							
	-โคมไฟถนนแอลอีดีพร้อมเลนส์ควบคุมทิศทางและความสว่าง แสงเดย์ไลท์							
	(Day light) หรือวอร์มไวท์ (Warm white) ขนาด 60 วัตต์ จำนวน 1 โคม ขนาดโคม							
	ประมาณ กว้าง 310 x 585 x 112 มิลลิเมตร น้ำหนักประมาณ 5.8 กิโลกรัม							
	-แผงเซลล์แสงอาทิตย์ จำนวน 1 แผง พร้อมแบตเตอรี่ จำนวน 1 ลูก พร้อมกิ่งเดียว							
	ความยาวโดยประมาณ ไม่น้อยกว่า 120 เซนติเมตร จำนวน 1 กิ่ง							
	-กล่องบรรจุแบตเตอรี่ป้องกันการโจรกรรม ขนาดโดยประมาณไม่น้อยกว่า							
	กว้าง 250 x ยาว 570 x ด้านหน้าสูง 500 ด้านหลังสูง 409 มิลลิเมตร จำนวน 1 กล่อง							
	พร้อมอุปกรณ์ยึดเกาะเสาไฟถนน							
	-เสาไฟถนนเหล็กชุบกัลวาไนซ์ ความสูงประมาณ 6 เมตร							
	-ฐานเข็มเจาะเหล็กชุบกัลวาไนซ์ ความยาวไม่น้อยกว่า 1.5 เมตร							
								73,000.00

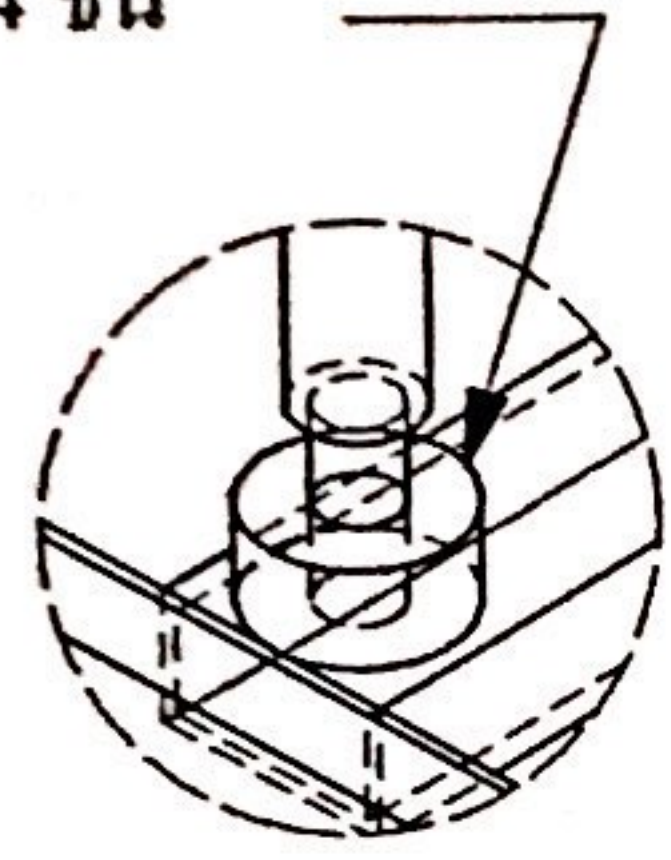
ชุด โคมไฟถนน นวัตกรรมโซล่า MICRON DC28-60W



ตู้เก็บแบตเตอรี่ นวัตกรรมป้องกันการโจรกรรมแบตเตอรี่ MICRON DC28-60W

นี่คือตัวเมียนิดพิเศษเป็น R ทั้งหกด้าน

บุชรองแกนขนาดไม่น้อยกว่า 20 มิลลิเมตร
จำนวน 4 ชิ้น



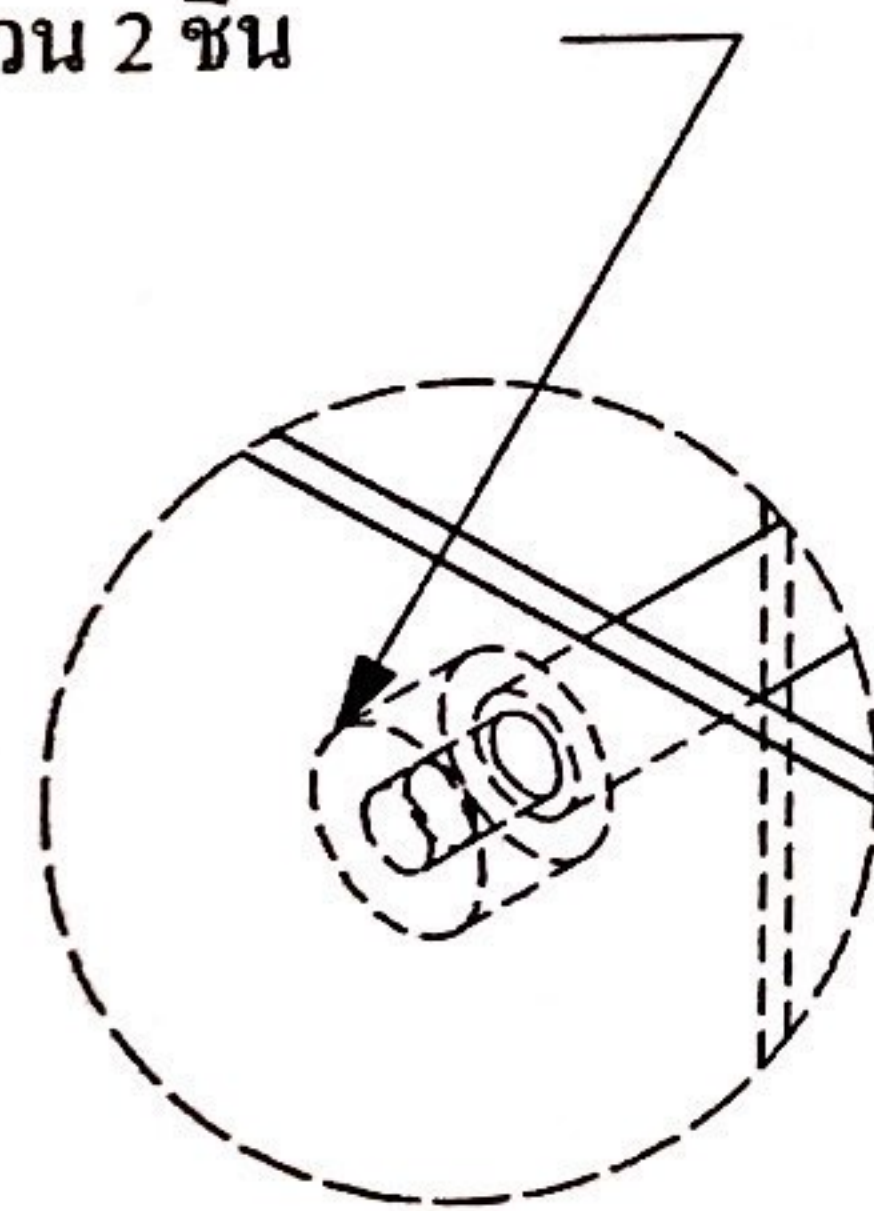
DETAIL C
SCALE 1:2

ตู้ระบบป้องกันน้ำกันฝุ่น IPX 3 แข็งแรงทนทานสภาพภูมิอากาศ

ปลอกสวมขนาดไม่น้อยกว่า 20 มิลลิเมตร
จำนวน 2 ชิ้น

ฝาปิดตู้ระบบป้องกันน้ำกันฝุ่น IPX 3
แข็งแรงทนทานสภาพภูมิอากาศ

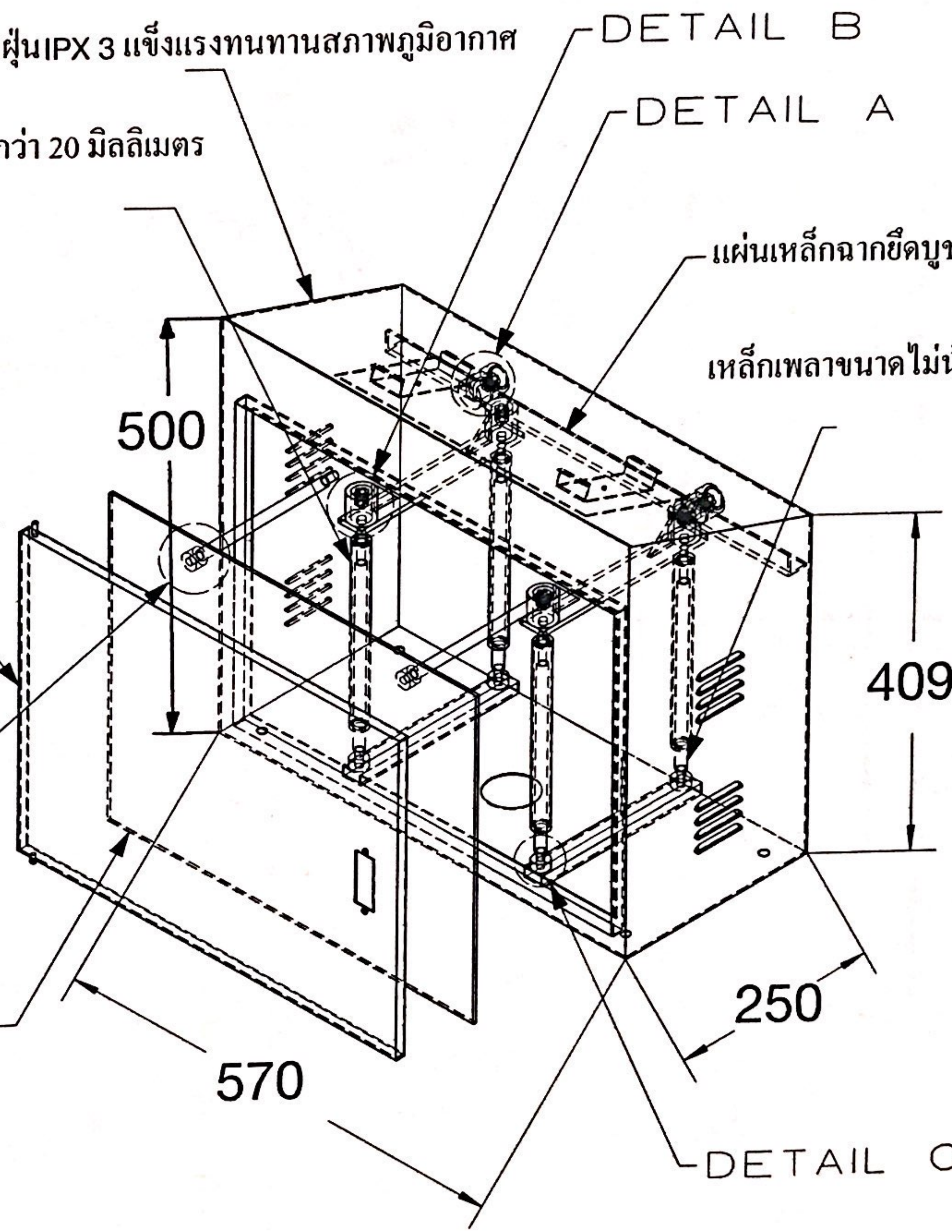
บุชรองแกนฝาหน้าขนาดไม่น้อยกว่า 1 นิ้ว
จำนวน 2 ชิ้น



DETAIL D
SCALE 1:2

DETAIL D

แผ่นเหล็กหนาไม่น้อยกว่า 3 มิลลิเมตร ปิดหน้าตู้เพื่อ
ป้องกันการโจรกรรม

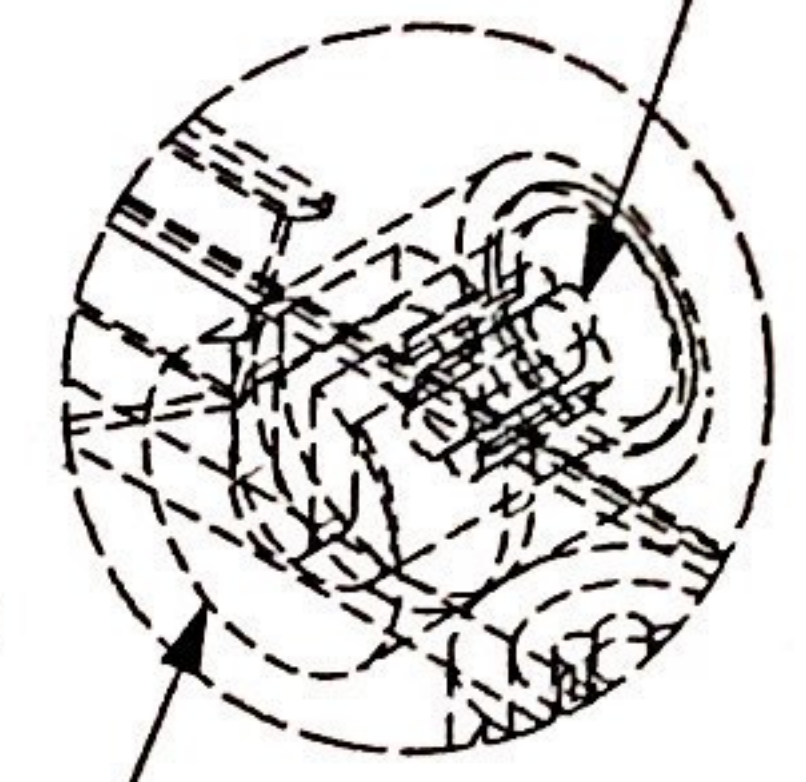


DETAIL B

DETAIL A

แผ่นเหล็กฉากยึดบุชขนาดไม่น้อยกว่า 1 นิ้ว

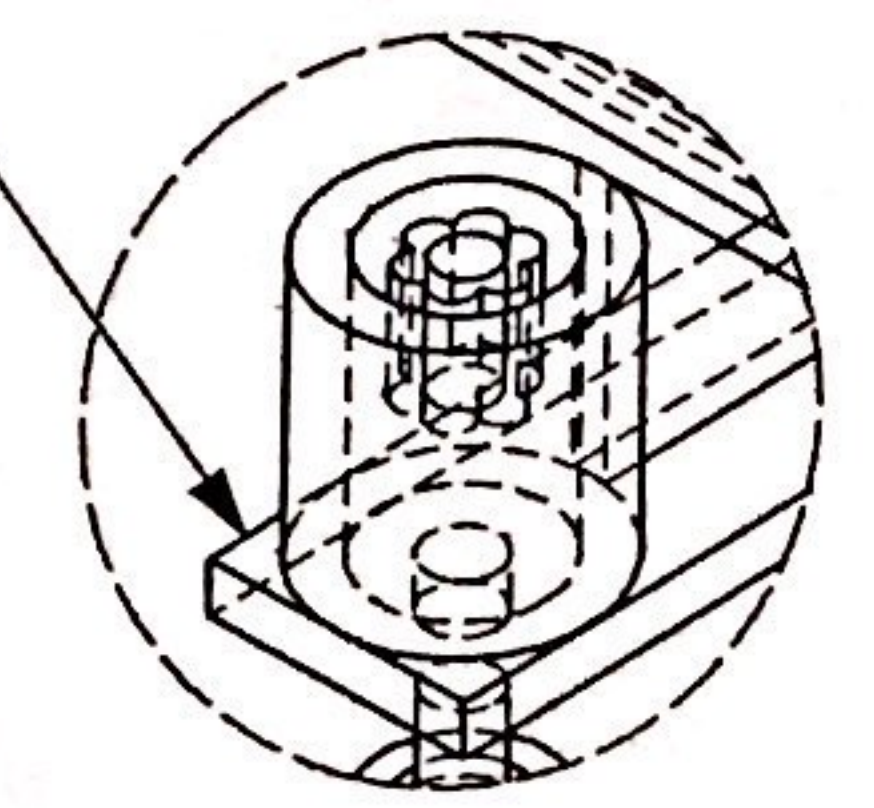
เหล็กเพลขนาดไม่น้อยกว่า 4 หุน
จำนวน 4 ชิ้น



DETAIL A
SCALE 1:2

บุชเหล็กเพลขนาดไม่น้อยกว่า 1 นิ้วจำนวน 2 ชิ้น

แผ่นเหล็กยึดแบตเตอรี่แบบมีบุช



DETAIL C

เสาเข็มเจาะเหล็กใช้สำหรับเสาไฟขนาด 60W

