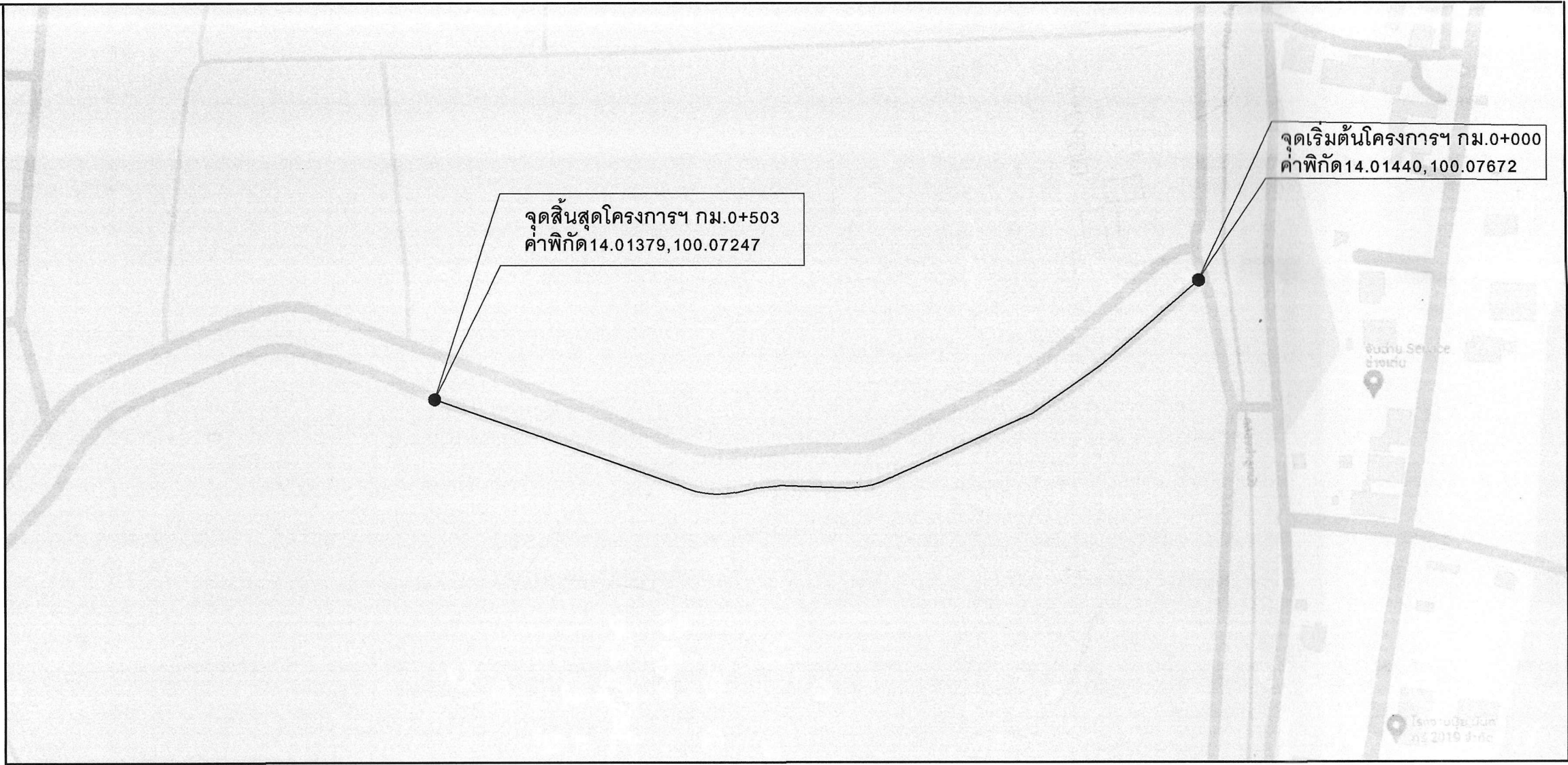


บัญชีปริมาณงาน

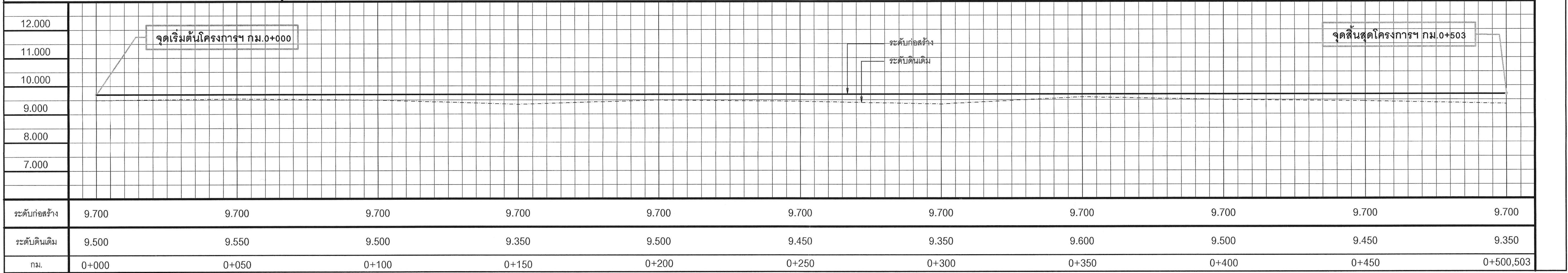
ลำดับที่	รายการ	ปริมาณงาน	หน่วย	หมายเหตุ
1.	งานพื้นทางเดิม - งานขุดหรือคันทางแล้วบดทับ (หินคลุก 10 ซม.)	4,024	ตร.ม.	
2.	งานรองพื้นทาง - งานดินถมบดอัดแน่น	2,220	ลบ.ม.	
	- งานหินคลุกบดอัดแน่น	845	ลบ.ม.	(หนา 0.20 ซม.)
	- งานลูกรังบดอัดแน่น	932	ลบ.ม.	(หนา 0.20 ซม.)
3.	งานเสาเข็ม คอจ. รูปตัวไอ ขนาด 0.18x0.18x6 ม.	1,000	ท่อน	



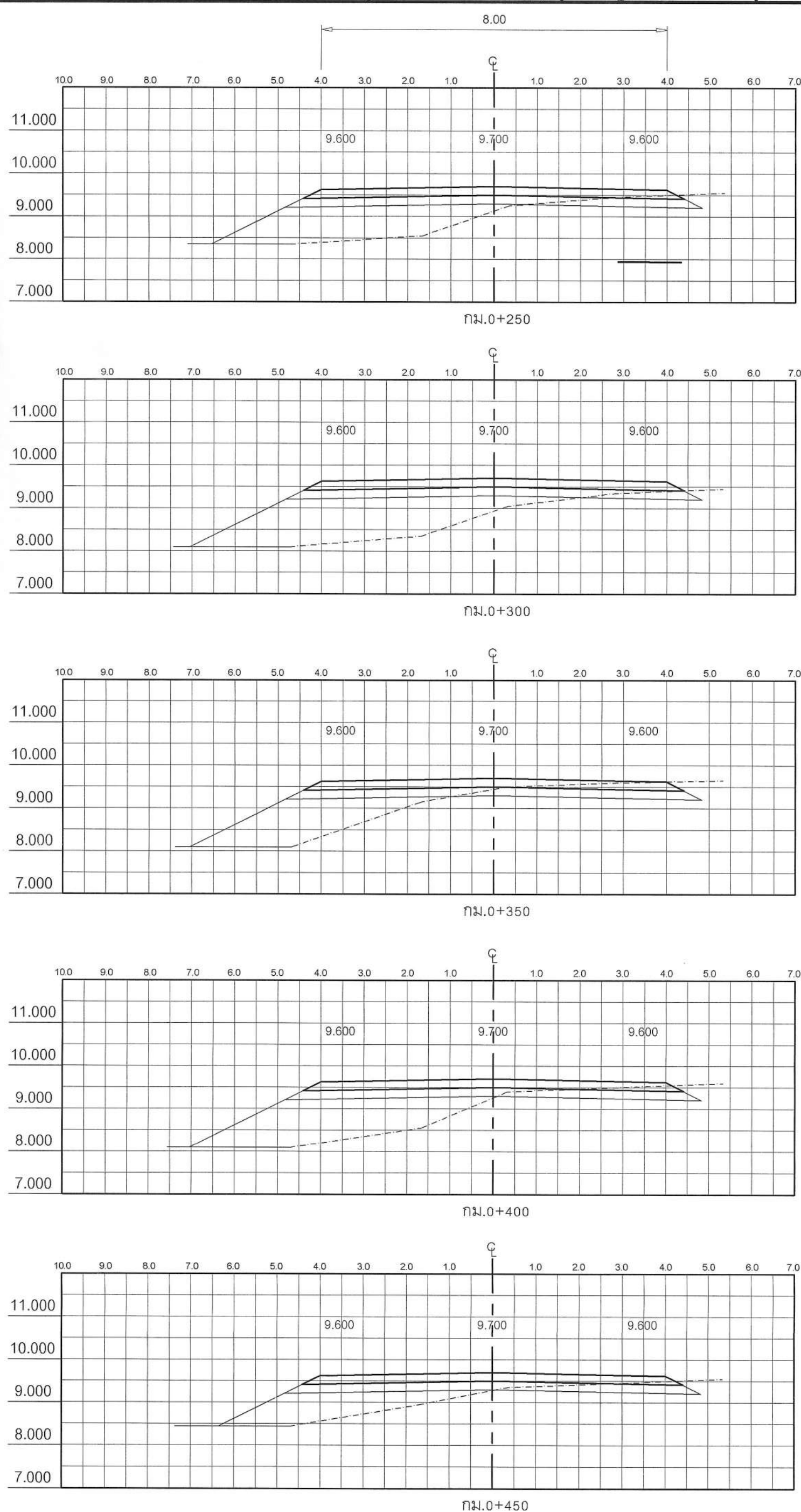
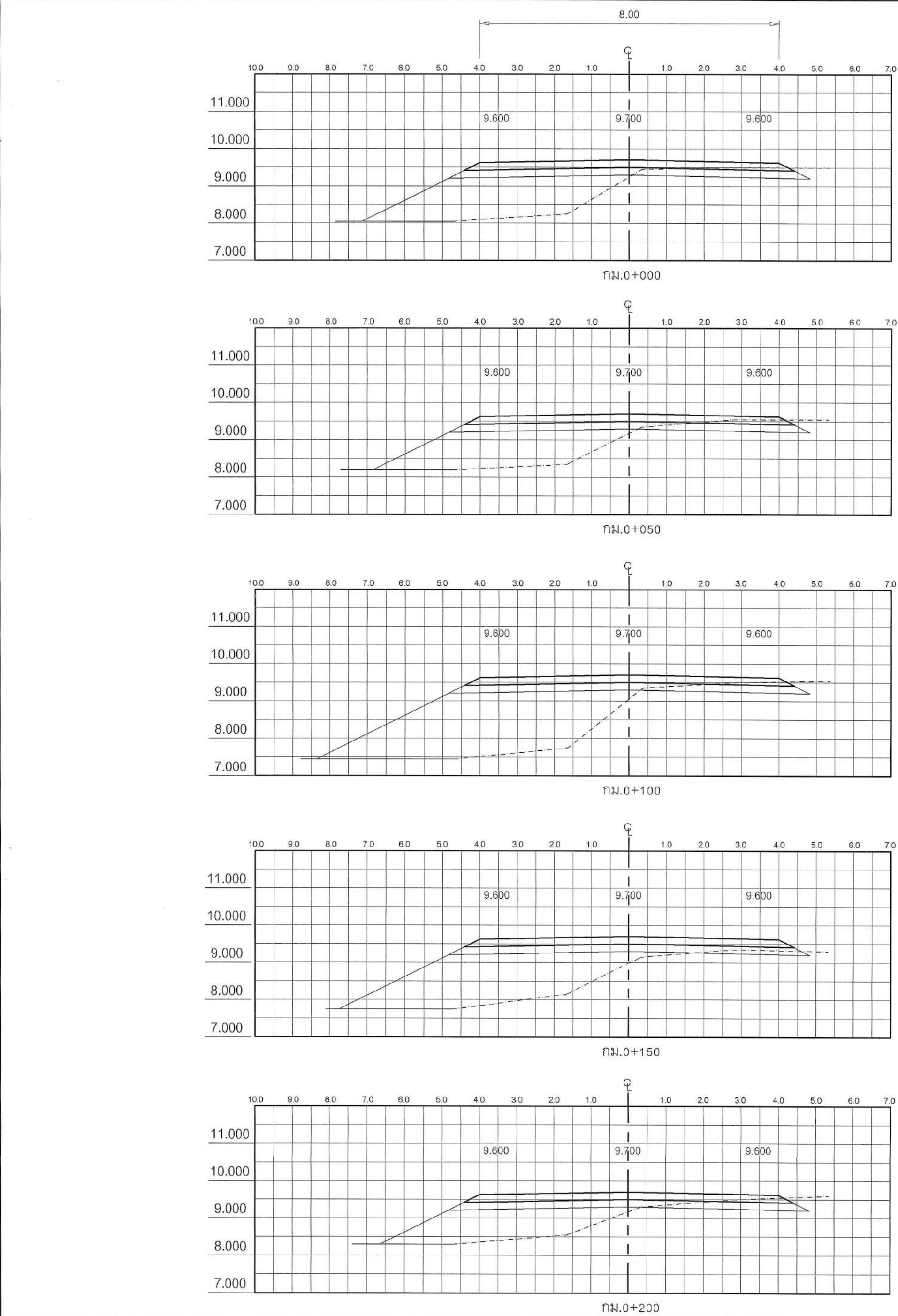
แผนที่สังเขป  
Not to scale

คณะกรรมการจัดทำแบบรายละเอียดการก่อสร้าง  
ลงชื่อ.....ประธานกรรมการ  
ลงชื่อ.....กรรมการ  
ลงชื่อ.....กรรมการ

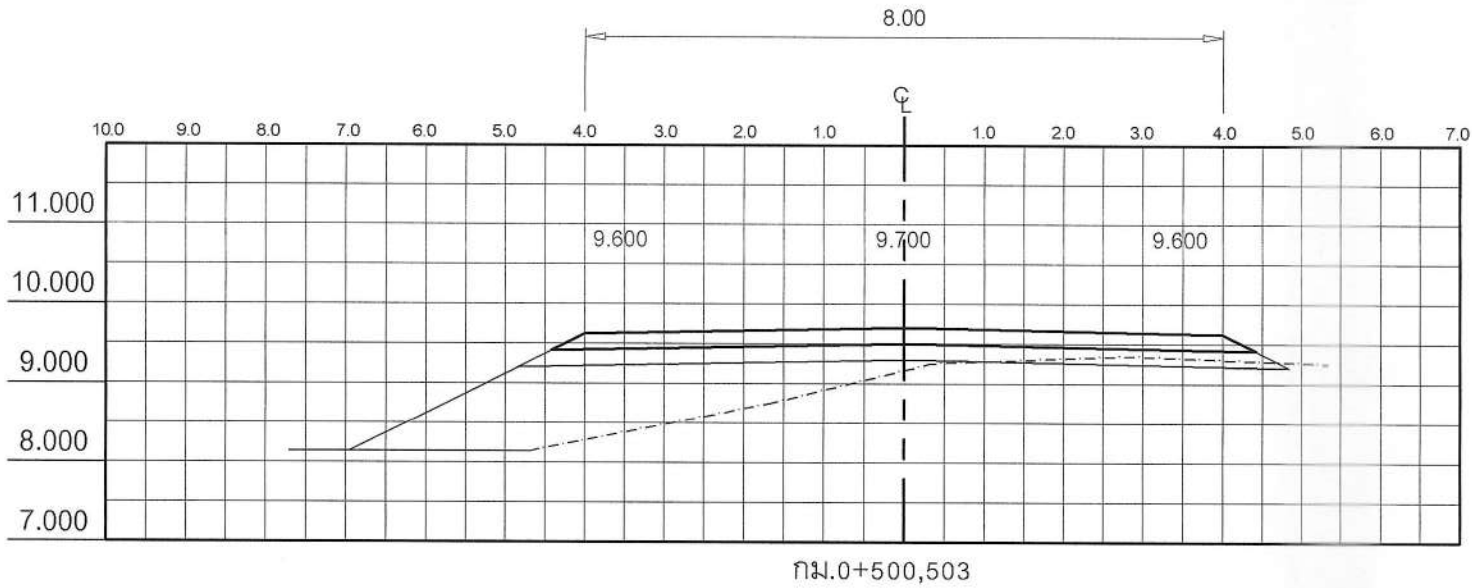
ELEV BM. เสาไฟฟ้าหลัง กม.0+000 ค่าระดับ 10.000 ม.







คณะกรรมการจัดทำแบบบูรณาการงานก่อสร้าง  
ลงชื่อ.....ประธานกรรมการ  
ลงชื่อ.....กรรมการ  
ลงชื่อ.....กรรมการ



\* หมายเหตุ

ข้อกำหนดเกี่ยวกับการใช้วัสดุก่อสร้าง/ครุภัณฑ์ตามสัญญาก่อสร้าง  
เพื่อส่งเสริมการใช้ สินค้า / ผลิตภัณฑ์ ที่ผลิตในประเทศ

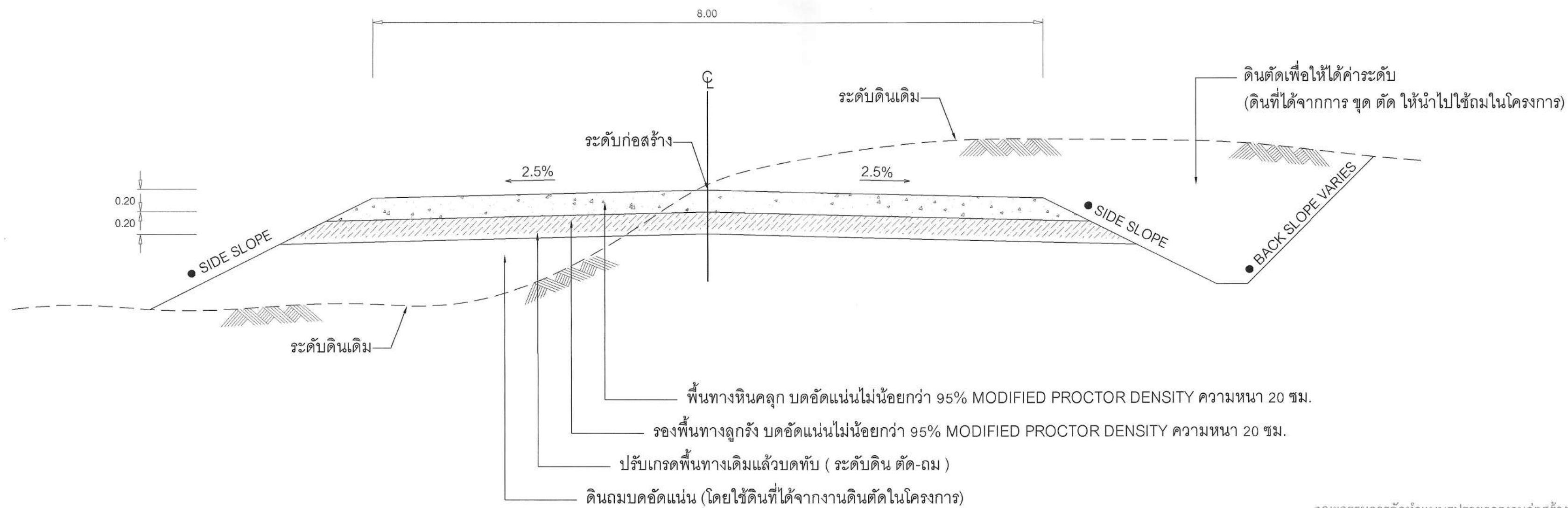
1. ผู้รับจ้างต้องใช้วัสดุก่อสร้างหรือครุภัณฑ์ที่เป็นส่วนหนึ่งของงานก่อสร้าง (ถ้ามี)  
ตามโครงการก่อสร้าง โดยต้องเป็นวัสดุก่อสร้างหรือครุภัณฑ์ที่เป็นผลิตภัณฑ์ที่ผลิตภายในประเทศ  
ไม่น้อยกว่าร้อยละ 60 ของมูลค่าวัสดุก่อสร้างที่ใช้ในโครงการก่อสร้างนี้ ทั้งนี้หากงานก่อสร้างมีวัสดุ  
ก่อสร้างที่เป็นเหล็ก จะต้องใช้วัสดุก่อสร้างที่เป็นเหล็กซึ่งเป็นสินค้าผลิตภายในประเทศ  
ไม่น้อยกว่าร้อยละ 90 ของปริมาณเหล็กที่ใช้ตามสัญญาก่อสร้างนี้
2. ผู้รับจ้างต้องเสนอแผนการใช้วัสดุก่อสร้าง / ครุภัณฑ์ ที่เป็นผลิตภัณฑ์ที่ผลิตภายในประเทศ  
( งานจ้างก่อสร้างและไม่ใช่งานก่อสร้าง วงเงินเกิน 500,000 บาท และสัญญาเกิน 60 วัน )  
ตามสัญญาจ้างก่อสร้างนี้ ตามเอกสาร ภาคผนวก 2 และ ภาคผนวก 3  
( ภาคผนวก 3 เฉพาะกรณีที่เป็นงานก่อสร้างที่มีวัสดุก่อสร้างที่เป็นเหล็ก ) ให้ผู้ว่าจ้างเสนอแผนฯ  
ตามระยะเวลาที่กำหนดในสัญญาจ้าง ( ถ้ามี ) แต่ต้องไม่ช้ากว่า 60 วันหลังลงนามในสัญญาจ้างก่อสร้าง  
แผนการใช้วัสดุก่อสร้างฯ ที่ผู้รับจ้างเสนอ สามารถปรับเปลี่ยนได้ตามความจำเป็น เพื่อให้มูลค่า / ปริมาณ  
การใช้วัสดุก่อสร้างฯ ซึ่งเป็นผลิตภัณฑ์ที่ผลิตในประเทศไม่น้อยกว่าร้อยละ 60 ทั้งนี้ผู้รับจ้างต้องแจ้ง  
การปรับแผนให้ผู้ว่าจ้างก่อสร้างทราบก่อนดำเนินการนำวัสดุก่อสร้างฯ ตามแผนที่ปรับใหม่มาใช้ล่วงหน้า  
อย่างน้อย 7 วัน ทั้งนี้ต้องก่อนการส่งมอบงานแต่ละงวด
3. ผู้รับจ้างต้องแสดงหลักฐานมาพร้อมแผน ฯ เพื่อประกอบการพิจารณาและตรวจสอบว่าวัสดุก่อสร้าง / ครุภัณฑ์เป็นผลิตภัณฑ์  
ที่ผลิตภายในประเทศ อย่างใดอย่างหนึ่งแล้วแต่กรณีดังนี้  
1 ) สำเนาใบรับรองสินค้าที่ผลิตในประเทศ Made in Thailand ( MiT )  
ที่ออกโดยสภาอุตสาหกรรมแห่งประเทศไทย  
2 ) ฉลากสินค้า ที่แสดงว่าเป็นสินค้าที่ผลิตในประเทศไทย  
3 ) หลักฐานแสดงที่ตั้งของแหล่งผลิต ที่สามารถแสดงได้ว่าเป็นวัสดุก่อสร้างที่เป็นผลิตภัณฑ์ในประเทศ  
เช่น ตำแหน่งที่ตั้งโรงโม่หิน ท่าทราย บ่อดิน เป็นต้น

คณะกรรมการจัดทำแบบรูปรายการงานก่อสร้าง

ลงชื่อ.....ประธานกรรมการ

ลงชื่อ.....กรรมการ

ลงชื่อ.....กรรมการ



## รูปตัดถนนหินคลุกทั่วไป

Not to scale

คณะกรรมการจัดทำแบบรูปรายการงานก่อสร้าง  
ลงชื่อ.....ประธานกรรมการ  
ลงชื่อ.....กรรมการ  
ลงชื่อ.....กรรมการ