

โครงการก่อสร้างถนน คอนกรีตเสริมเหล็ก ซอยร่วมมิตร

หมู่ที่ 2 บ้านบ่อเวฬุ ตำบลบ่อเวฬุ อำเภอขลุง จังหวัดจันทบุรี กว้าง 5.00 เมตร ยาว 200 เมตร หน้า 0.15 เมตร

ไม่มีไหล่ทาง หรือพื้นที่เทคอนกรีตไม่น้อยกว่า 1,000 ตารางเมตร คัดลอกตามแบบมาตรฐานงานทางสำหรับ อบท.

จาก กม.0+500 ถึง กม.0+700



โครงการ
ก่อสร้างถนนคอนกรีตเสริมเหล็ก
ซอยร่วมมิตร
หมู่ที่ 2 บ้านบ่อเวฬุ
ต.บ่อเวฬุ อ.ขลุง จ.จันทบุรี

สำรวจ

นายสุวัตร ชูชนวดี
นายช่างโยธาชำนาญงาน

เขียนแบบ

นายจักรกฤษ ชูชัยวัฒน์
ผู้ช่วยนายช่างโยธา

ตรวจ

นางจินตนา ปิธีจิตต์
ผู้อำนวยการกองช่าง

เห็นชอบ

นางจินตนา ปิธีจิตต์
รท. ปลัดเทศบาล

อนุมัติ

นายรัชพล พรหมวงศ์เจริญ
นายกเทศมนตรีตำบลบ่อเวฬุ

แสดงแบบ
แผนที่ก่อสร้าง

มาตรฐาน -

วัน / เดือน / ปี 11/06/68

เลขที่แบบ

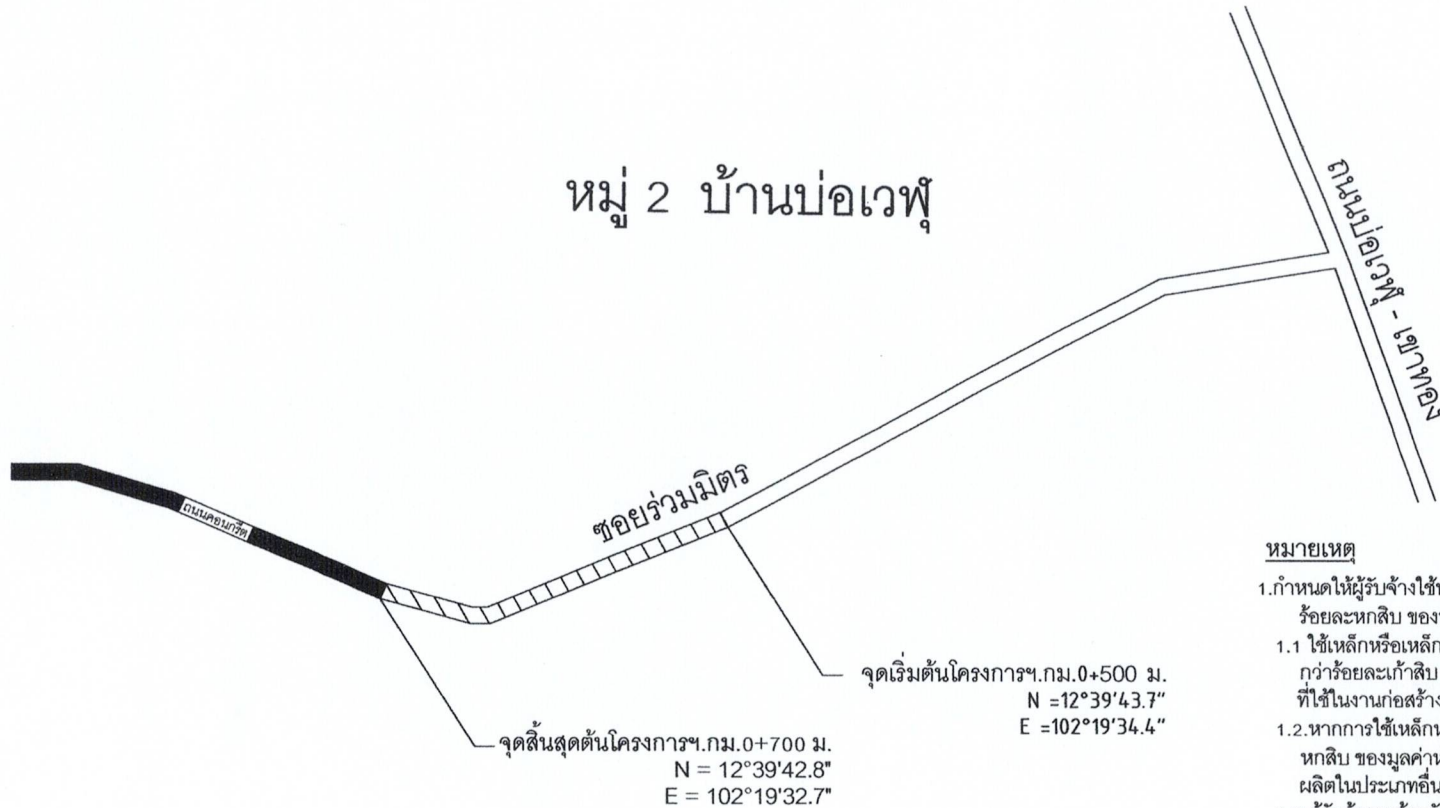
โครงการก่อสร้างถนน คอนกรีตเสริมเหล็ก ซอยร่วมมิตร

หมู่ที่ 2 บ้านบ่อเวฬุ ตำบลบ่อเวฬุ อำเภอขลุง จังหวัดจันทบุรี กว้าง 5.00 เมตร ยาว 200 เมตร หน้า 0.15 เมตร

ไม่มีไหล่ทาง หรือพื้นที่เขตคอนกรีตไม่น้อยกว่า 1,000 ตารางเมตร คัดลอกตามแบบมาตรฐานงานทางสำหรับ อบท.

จาก กม.0+500 ถึง กม.0+700

หมู่ 2 บ้านบ่อเวฬุ



หมายเหตุ

- กำหนดให้ผู้รับจ้างใช้วัสดุส่งเสริมการผลิตในประเทศไม่น้อยกว่าร้อยละหกสิบ ของพัสดุที่ใช้ในการก่อสร้างมีเงื่อนไขดังนี้
 - ใช้เหล็กหรือเหล็กกล้าที่ผลิตในประเทศก่อน ซึ่งต้องไม่น้อยกว่าร้อยละเก้าสิบ ของมูลค่าหรือปริมาณเหล็กหรือเหล็กกล้าที่ใช้ในงานก่อสร้างทั้งหมด
 - หากการใช้เหล็กหรือเหล็กกล้าตามข้อ 1.1 ยังไม่ครบร้อยละหกสิบ ของมูลค่าหรือปริมาณให้ผู้รับจ้างใช้วัสดุส่งเสริมการผลิตในประเทศอื่นนำมารวมให้ครบร้อยละหกสิบ
 - ผู้รับจ้างจะต้องจัดทำแผนการใช้พัสดุที่ผลิตภายในประเทศ (ตามข้อ 1.1 และข้อ 1.2) ภายใน 60 วัน นับถัดจากวันที่ได้ลงนามสัญญาเพื่อให้คณะกรรมการตรวจรับพัสดุพิจารณาต่อไป
- ตำแหน่งในการก่อสร้างสามารถเปลี่ยนแปลงได้ตามความเหมาะสม โดยให้ขึ้นอยู่กับมติที่ประชุมของคณะกรรมการตรวจรับพัสดุแต่ปริมาณงานโดยรวมต้องให้ตรงตามแบบ
- คอนกรีตที่ใช้ให้ใช้แรงอัดประลัย ของแท่งคอนกรีตมาตรฐาน ขนาด 15x15x15 เซนติเมตรที่มีอายุ 28 วัน ต้องไม่น้อยกว่า 325 กก./ตร.ซม.
- ในกรณีที่เกิดปัญหาหรือมีการเปลี่ยนแปลงรายละเอียดใดๆให้อยู่ในดุลยพินิจของคณะกรรมการตรวจรับพัสดุ

หมายเหตุ

■■■■■■■■■■ บริเวณก่อสร้างถนนคอนกรีต

แผนที่สังเขป

NOT TO SCALE



โครงการ

ก่อสร้างถนนคอนกรีตเสริมเหล็ก
ซอยร่วมมิตร

หมู่ที่ 2 บ้านบ่อเวฬุ
ต.บ่อเวฬุ อ.ขลุง จ.จันทบุรี

สำรวจ

นายศรัทธา อุษณวดีน
นายช่างโยธาชำนาญงาน

เขียนแบบ

นายจักรกฤษ อุตยวิวัฒน์
ผู้ช่วยนายช่างโยธา

ตรวจ

นางจินตนา ปรจิรัตน์
ผู้อำนวยการกองช่าง

เห็นชอบ

นางจินตนา ปรจิรัตน์
รท. ปลัดเทศบาล

อนุมัติ

นายพิชิต พรมวงค์เจริญ
นายกเทศมนตรีตำบลบ่อเวฬุ

แสดงแบบ

แผนที่สังเขป

มาตรฐาน

วัน / เดือน / ปี


11/06/68

เลขที่แบบ

A - 03

5

หมายเหตุ : คัดลอกตามแบบมาตรฐานงานทางสำหรับ อบท.

 <p>กระทรวงศึกษาธิการ กรมการศึกษานอกโรงเรียน</p>	<p>แบบมาตรฐานงานทาง สำหรับองค์การปกครองส่วนท้องถิ่น</p>
<p>การเสริมเหล็กและรอยต่อถนนคอนกรีตเสริมเหล็ก</p>	
<p>แบบเลขที่ ทด-2-202</p>	<p>แผ่นที่ 13</p>