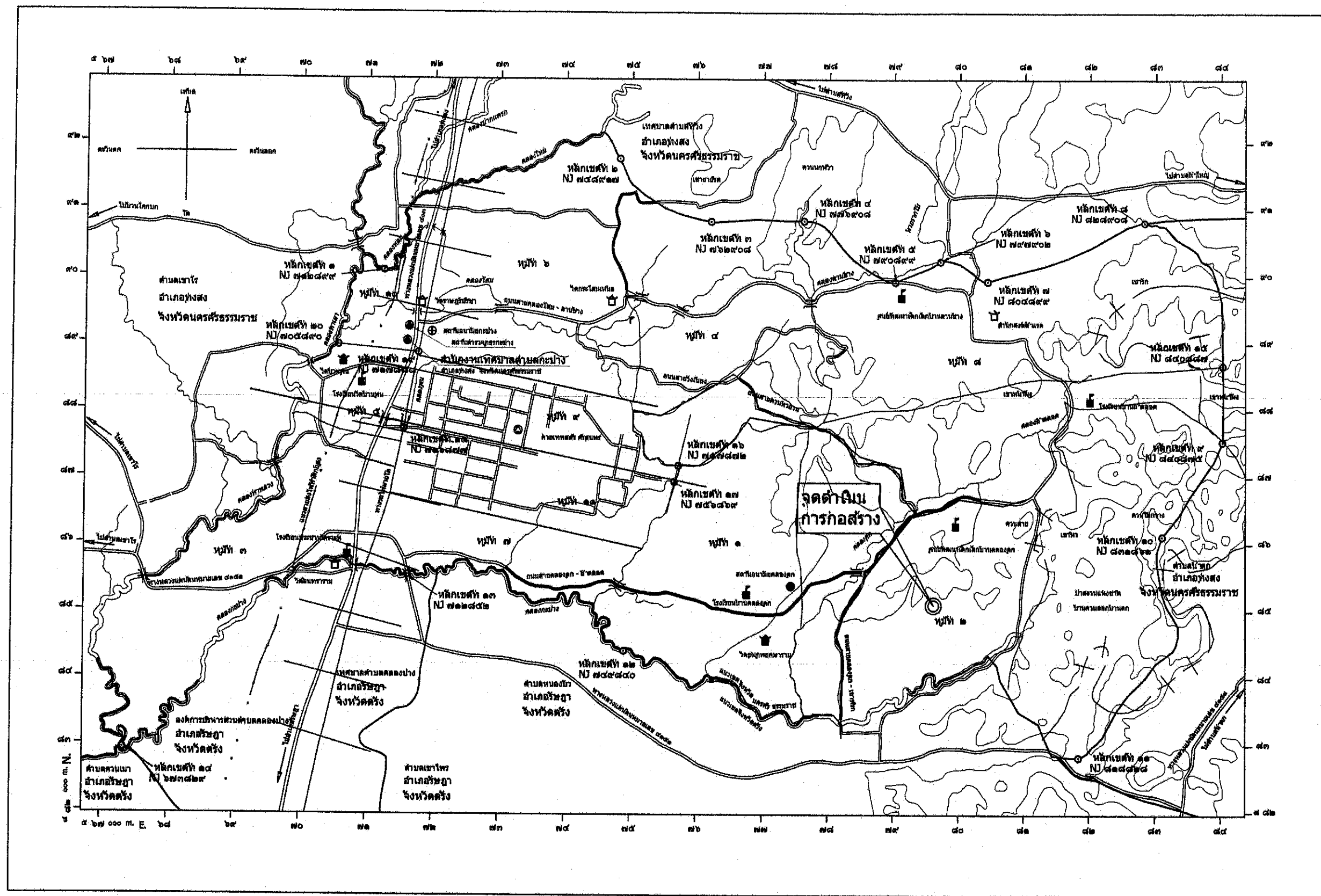


โครงการก่อสร้างถนนคอนกรีตเสริมเหล็ก สายสำนักสงฆ์คลองตุก - ช้องฟ้า



หมู่ที่ 2 ตำบล กะปาง

อำเภอทุ่งสง จังหวัดนครศรีธรรมราช



แผนที่สังเขป

รายการประกอบแบบทั่วไป

1. วัตถุประสงค์ของโครงการศึกษา และจัดตั้งศูนย์พัฒนาชุมชนและการจัดการศึกษา การก่อสร้าง
2. วัตถุประสงค์ของโครงการศึกษา และจัดตั้งศูนย์พัฒนาชุมชน และการจัดการศึกษา การก่อสร้าง
3. วัตถุประสงค์ของโครงการศึกษา และจัดตั้งศูนย์พัฒนาชุมชน และการจัดการศึกษา การก่อสร้าง
4. วัตถุประสงค์ของโครงการศึกษา และจัดตั้งศูนย์พัฒนาชุมชน และการจัดการศึกษา การก่อสร้าง
5. วัตถุประสงค์ของโครงการศึกษา และจัดตั้งศูนย์พัฒนาชุมชน และการจัดการศึกษา การก่อสร้าง
6. วัตถุประสงค์ของโครงการศึกษา และจัดตั้งศูนย์พัฒนาชุมชน และการจัดการศึกษา การก่อสร้าง
7. วัตถุประสงค์ของโครงการศึกษา และจัดตั้งศูนย์พัฒนาชุมชน และการจัดการศึกษา การก่อสร้าง
8. วัตถุประสงค์ของโครงการศึกษา และจัดตั้งศูนย์พัฒนาชุมชน และการจัดการศึกษา การก่อสร้าง
9. วัตถุประสงค์ของโครงการศึกษา และจัดตั้งศูนย์พัฒนาชุมชน และการจัดการศึกษา การก่อสร้าง
10. วัตถุประสงค์ของโครงการศึกษา และจัดตั้งศูนย์พัฒนาชุมชน และการจัดการศึกษา การก่อสร้าง



งานออกแบบเบื้องต้น
กองช่าง เทศบาลตำบลบึง

โครงการ
โครงการพัฒนาระบบชลประทานและระบบไฟฟ้า ตำบลบึง - บึง

นายสมชาย หอมทิพย์
ผู้อำนวยการกองช่าง

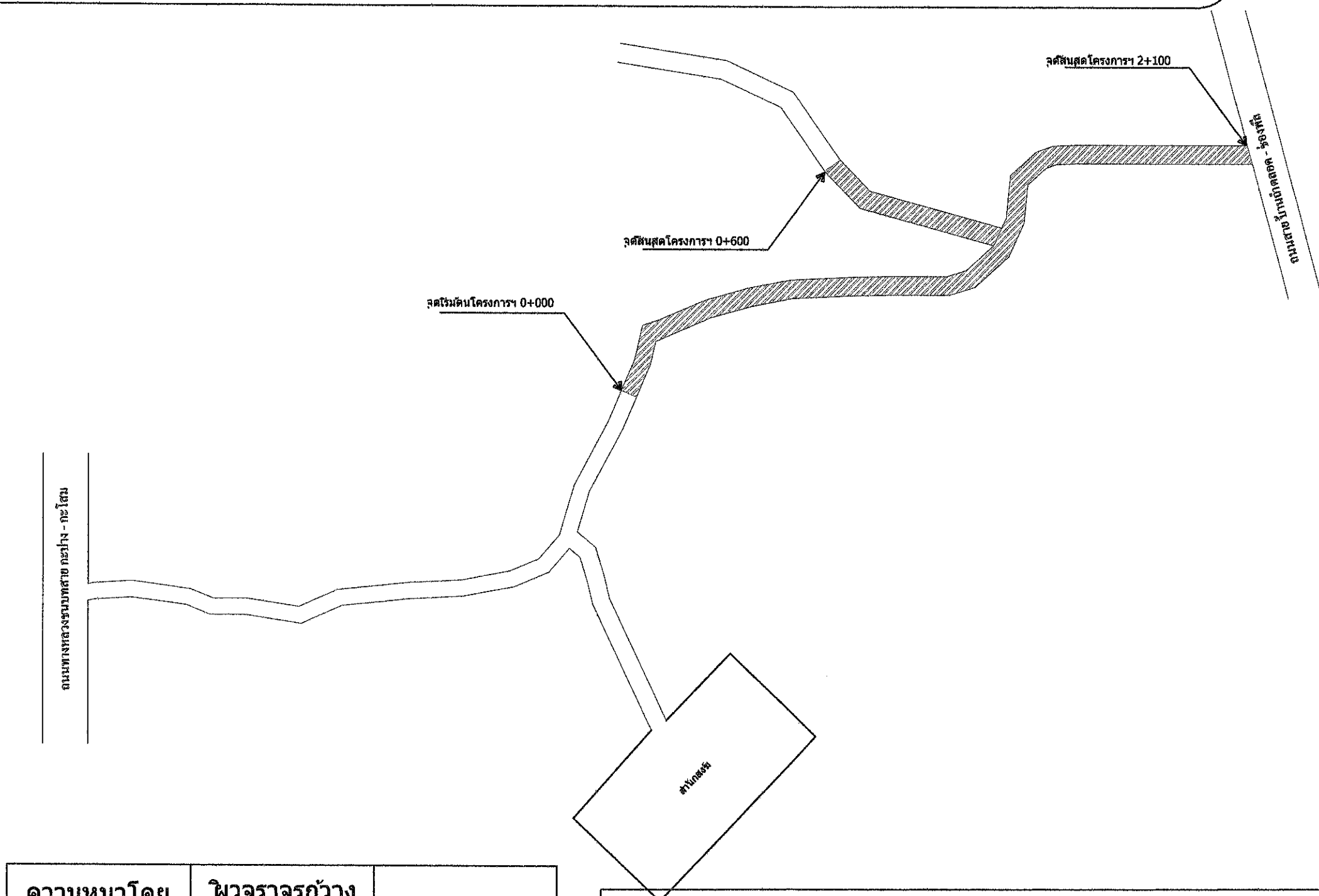
นายวิวัฒน์ จามศรี
ผู้อำนวยการกองช่าง

นายสมคิด ใจทอง
ปลัดเทศบาล

นายทรงยศ คุรุณา
รองนายกเทศมนตรี วิชาการการแทน
นายกเทศมนตรีตำบลบึง

แบบร่าง	2/68	แผ่นที่	1
วันที่	29 / 11 / 2557	จำนวน	7

แผนผังจุดดำเนินการโครงการก่อสร้างถนนคอนกรีตเสริมเหล็ก สายสำนักสงฆ์คลองตุก - ช้องฟ้า



ความหนาโดยเฉลี่ย (ม.)	ผิวจราจรกว้างเฉลี่ย (ม.)	ระยะทาง (ม.)
0.15	5.00	2,700.00

รายละเอียดโครงการก่อสร้าง
สภาพเดิมเป็นผิวจราจรลูกรังชำรุด ปรับปรุงโดยทำการขุดผิวจราจรเดิมเกลี่ยปรับแต่งบดอัดผิวหน้าเดิม และก่อสร้างเป็นถนนคอนกรีตเสริมเหล็ก ผิวจราจรกว้างเฉลี่ย 5.00 เมตร ระยะทาง 2,700.00 เมตร หนา 0.15 เมตร หรือพื้นที่รวมไม่น้อยกว่า 13,500.00 ตารางเมตร ตามสภาพหน้างาน ตามแบบเทศบาลตำบลกะปาง

รายการประกอบแบบทั่วไป

1. ภูมิประเทศของพื้นที่ก่อสร้างและบริเวณใกล้เคียง

2. ภูมิประเทศเดิมและสภาพดินฟ้าอากาศเดิม

3. ภูมิประเทศเดิมและสภาพดินฟ้าอากาศเดิม

4. ภูมิประเทศเดิมและสภาพดินฟ้าอากาศเดิม

5. ภูมิประเทศเดิมและสภาพดินฟ้าอากาศเดิม

6. ภูมิประเทศเดิมและสภาพดินฟ้าอากาศเดิม

7. ภูมิประเทศเดิมและสภาพดินฟ้าอากาศเดิม

8. ภูมิประเทศเดิมและสภาพดินฟ้าอากาศเดิม

โครงการ

โครงการก่อสร้างถนนคอนกรีตเสริมเหล็ก สายสำนักสงฆ์ - ช้องฟ้า

เขียนแบบ

นายสมชาย วัฒนกุล

ผู้ช่วยนายก อบจ.

ตรวจ

นายวิวัฒน์ จามจุรี

ผู้ช่วยนายก อบจ.

เห็นชอบ

นายสมคิด วัฒนกุล

นายก อบจ.

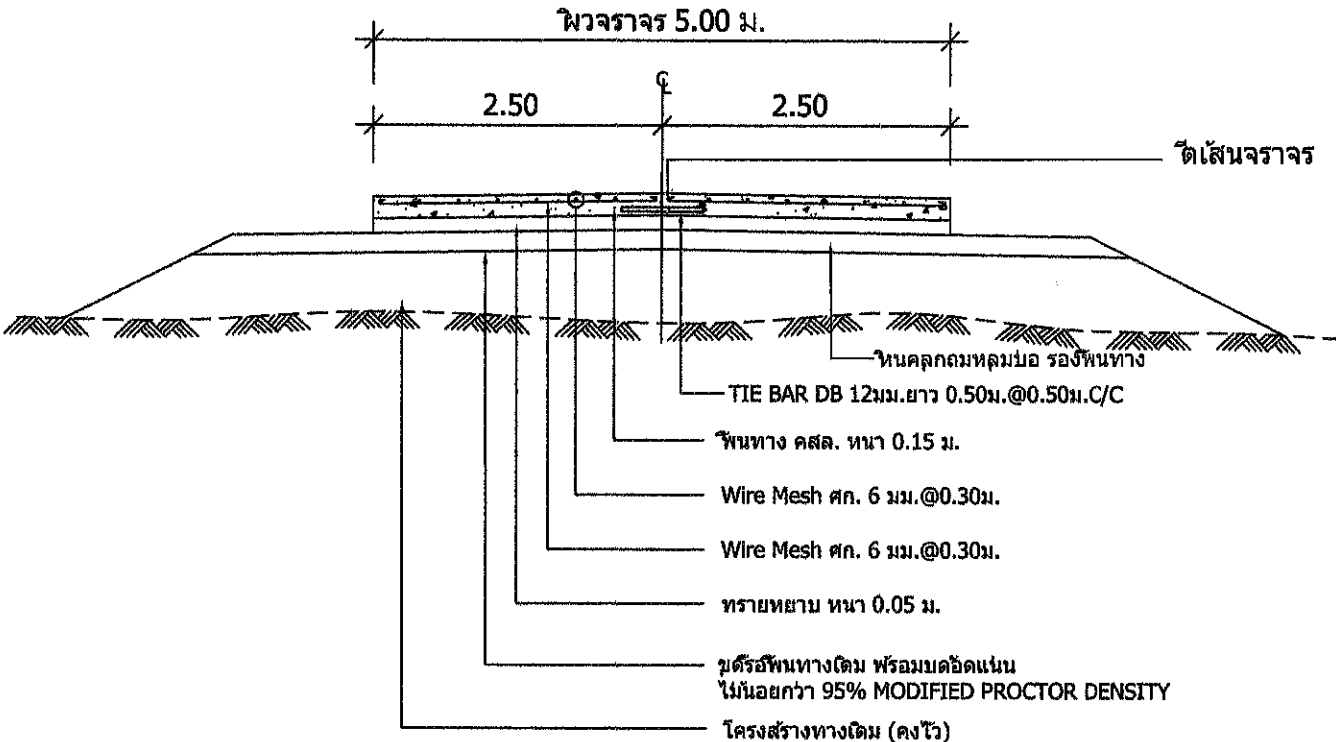
อนุมัติ

นายสมคิด วัฒนกุล

นายก อบจ.

แบบร่าง	2/68	แก้ไข	2
วันที่	29 / 11 / 2567	จำนวนแผ่น	7

แบบเลขที่	2/68	แก้ไข	3
วันที่	29 / 11 /2567	จำนวนแผ่น	7



รูปตัดถนน คสล.
NOT TO SCALE

รายการที่1

ความหนาของพื้นถนน T (มม.)	รอยต่อเพื่อการขยายตัว EXPANSION JOINT			รอยต่อเพื่อการหดตัว CONTRACTION JOINT			รอยต่อตามยาว LONGITUDINAL JOINT			ทรายรองพื้นชั้นน้ำอัดแน่น (มม.)
	เส้นผ่า ศ.ก. (มม.)	ความยาว (มม.)	@ (มม.)	เส้นผ่า ศ.ก. (มม.)	ความยาว (มม.)	@ (มม.)	เส้นผ่า ศ.ก. (มม.)	ความยาว (มม.)	@ (มม.)	
150	RB 19	500	250	RB 15	500	250	DB 12	500	500	50

รายการประกอบแบบทั่วไป

1. ปรึกษาและตรวจสอบแบบก่อสร้าง และแก้ไขข้อบกพร่องตามความเห็นของวิศวกรจราจร

2. ปรึกษาและตรวจสอบแบบก่อสร้างและแก้ไขข้อบกพร่องตามความเห็นของวิศวกรจราจร

3. ปรึกษาและตรวจสอบแบบก่อสร้างและแก้ไขข้อบกพร่องตามความเห็นของวิศวกรจราจร

4. ปรึกษาและตรวจสอบแบบก่อสร้างและแก้ไขข้อบกพร่องตามความเห็นของวิศวกรจราจร

5. ปรึกษาและตรวจสอบแบบก่อสร้างและแก้ไขข้อบกพร่องตามความเห็นของวิศวกรจราจร

6. ปรึกษาและตรวจสอบแบบก่อสร้างและแก้ไขข้อบกพร่องตามความเห็นของวิศวกรจราจร

7. ปรึกษาและตรวจสอบแบบก่อสร้างและแก้ไขข้อบกพร่องตามความเห็นของวิศวกรจราจร

8. ปรึกษาและตรวจสอบแบบก่อสร้างและแก้ไขข้อบกพร่องตามความเห็นของวิศวกรจราจร

9. ปรึกษาและตรวจสอบแบบก่อสร้างและแก้ไขข้อบกพร่องตามความเห็นของวิศวกรจราจร

10. ปรึกษาและตรวจสอบแบบก่อสร้างและแก้ไขข้อบกพร่องตามความเห็นของวิศวกรจราจร

งานออกแบบและก่อสร้าง
กองช่าง เทศบาลตำบลบึงบัว

โครงการ

โครงการก่อสร้างถนนคอนกรีตเสริมเหล็ก สายลำไยสงฆ์ - บึงบัว

เขียนแบบ

นายสมชาย วัฒนกุล
ผู้ช่วยนายช่างสำรวจ

ตรวจ

นายธีรวิทย์ จามสุริ
ผู้อำนวยการกองช่าง

ให้คะแนน

นายประทีป ไชยทอง
ปลัดเทศบาล

อนุมัติ

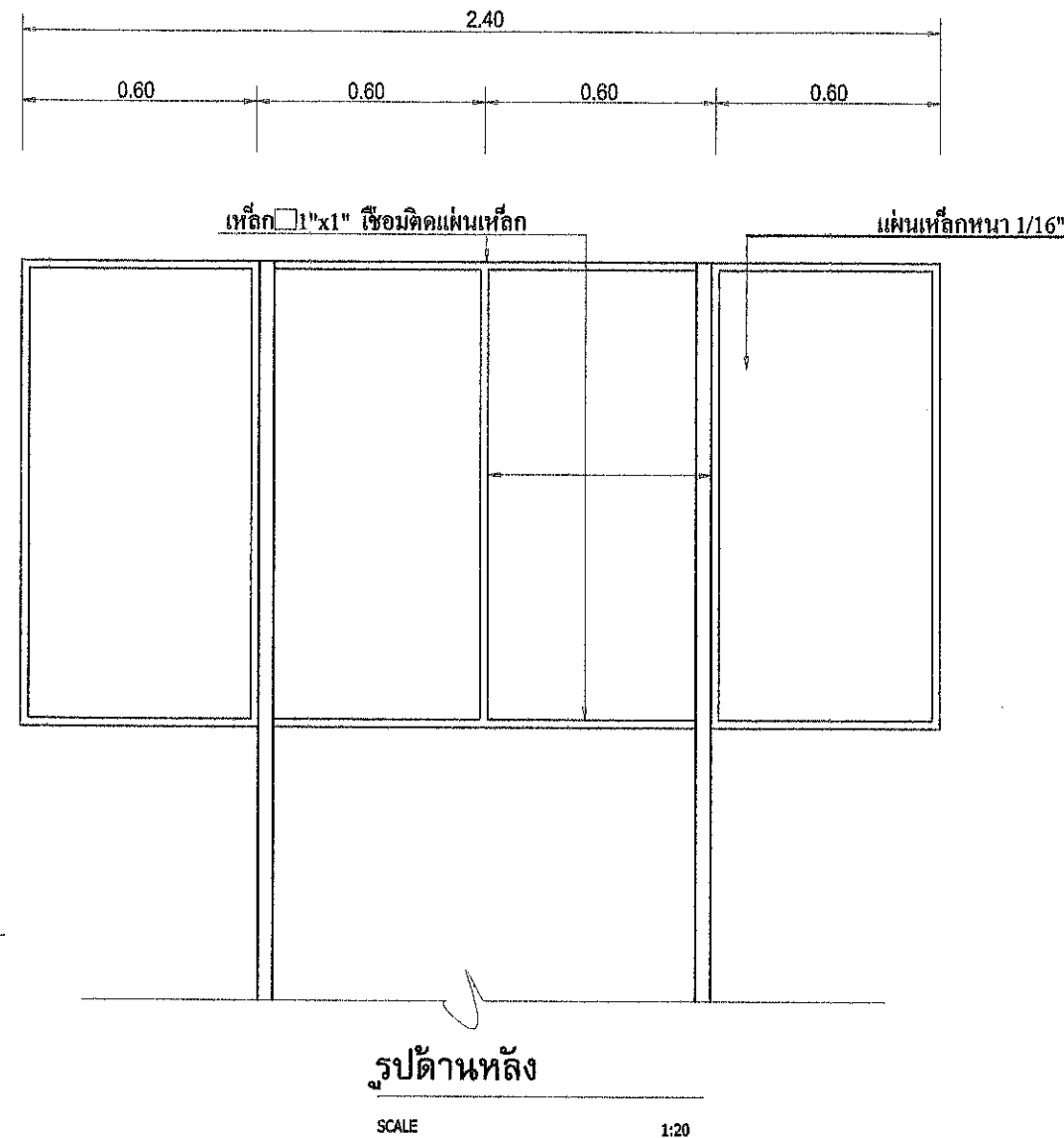
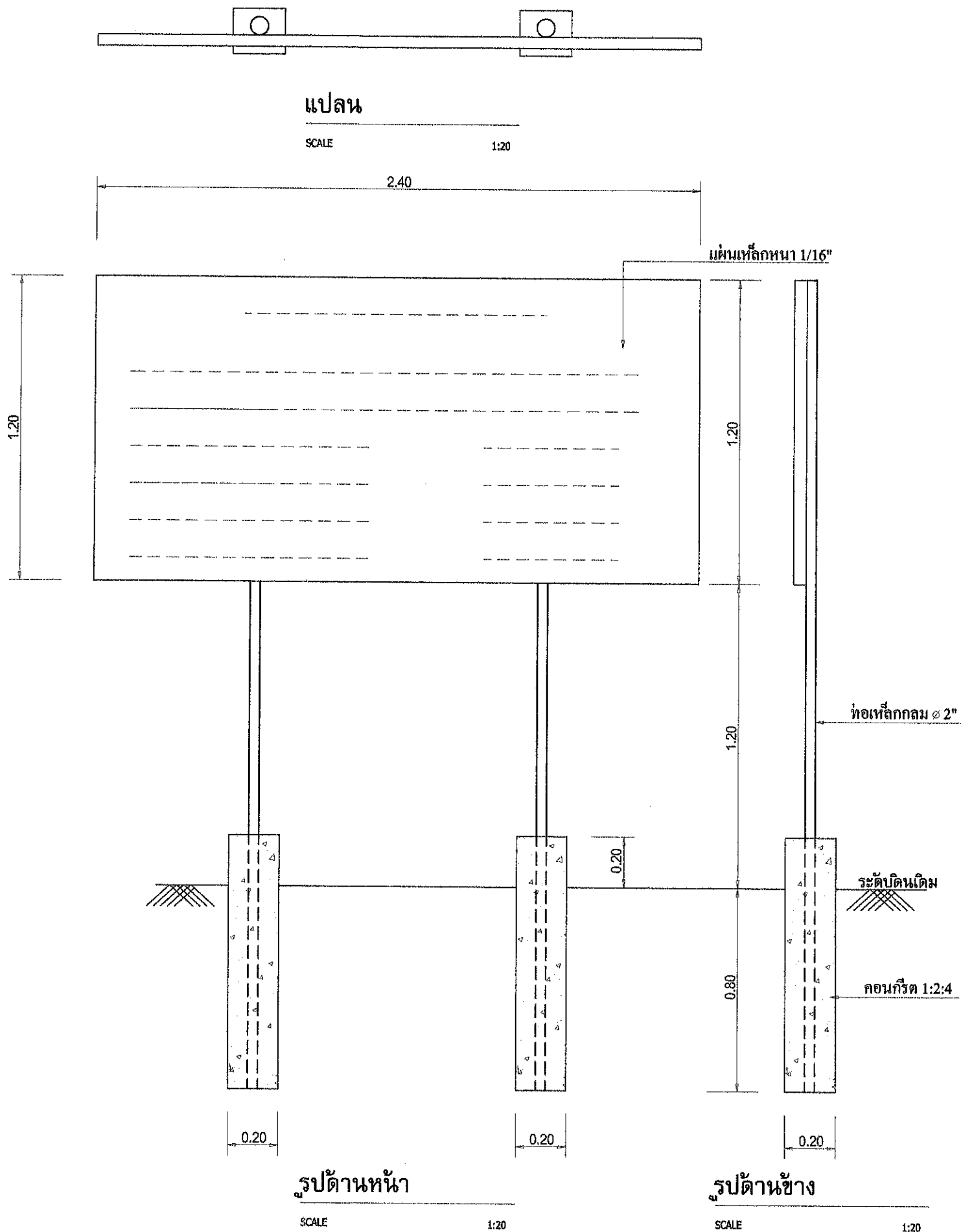
นายทรงยศ ภูธร
รองนายกเทศมนตรี รักษาการแทน
นายกเทศมนตรีตำบลบึงบัว

แบบเลขที่ 2/68

แผ่นที่ 4

วันที่ 29 / 11 / 2567

จำนวนแผ่น 7



รายการประกอบแบบ

- 1.เสา, พื้น ป้ายให้ทาสีเขียวทั้งสองข้าง
- 2.ตัวหนังสือสีขาว ขนาดตัวหนังสือตามความเหมาะสม ข้อความตามแบบที่กำหนด
- 3.ใช้แผ่นป้ายไวน์ลปิดทับแผ่นเหล็กอีกชั้น พร้อมมีรายละเอียดตามแบบ
- 4.แผ่นเหล็ก ขนาด 1.20x2.40 ม.

หมายเหตุ จุดก่อสร้างกำหนดตามความเหมาะสม มองเห็นได้ชัดเจน
ก่อนทาสีจริงควรทาสีกันสนิมก่อน 2 ครั้ง

รายการประกอบแบบทั่วไป

1. ผู้รับจ้างจะต้องส่งมอบให้เรียบร้อยก่อนใช้งาน และแจ้งข้อมูลความคืบหน้าการดำเนินงานแก่หน่วยงานที่เกี่ยวข้อง
2. ผู้รับจ้างจะต้องจัดส่งแบบแปลนให้หน่วยงานที่เกี่ยวข้อง
3. ผู้รับจ้างจะต้องจัดส่งแบบแปลนให้หน่วยงานที่เกี่ยวข้อง
4. ผู้รับจ้างจะต้องจัดส่งแบบแปลนให้หน่วยงานที่เกี่ยวข้อง
5. ผู้รับจ้างจะต้องจัดส่งแบบแปลนให้หน่วยงานที่เกี่ยวข้อง
6. ผู้รับจ้างจะต้องจัดส่งแบบแปลนให้หน่วยงานที่เกี่ยวข้อง
7. ผู้รับจ้างจะต้องจัดส่งแบบแปลนให้หน่วยงานที่เกี่ยวข้อง
8. ผู้รับจ้างจะต้องจัดส่งแบบแปลนให้หน่วยงานที่เกี่ยวข้อง



งานออกแบบและก่อสร้าง
กองช่าง เทศบาลตำบลบางช้าง

โครงการ
โครงการก่อสร้างถนนคอนกรีตเสริมเหล็ก สายช่องพิศ - เขาพิงก์

เขียนแบบ
นายสมชาย ลวดเหล็ก
ผู้ช่วยนายช่างสำรวจ

ตรวจ
นายธีรวัฒน์ จามสุริ
ผู้อำนวยการกองช่าง

เห็นชอบ
นายนิล ไชยทอง
ปลัดเทศบาล

อนุมัติ
นายทรงยศ คุรุณา
รองนายกเทศมนตรี รักษาการแทน
นายกเทศมนตรีตำบลบางช้าง

แบบเดิม	1/68	แก้ไข	6
วันที่	29 / 11 / 2567	จำนวนแผ่น	7

1.20

2.40



โครงการก่อสร้างของเทศบาลตำบลกะปาง

ชื่อโครงการ.....

ปริมาณงาน.....

งบประมาณ.....

วันเริ่มสัญญา.....

วันสิ้นสุดสัญญา.....

ผู้รับจ้าง.....

ผู้ควบคุมงาน.....

ผู้ควบคุมงาน (ผู้รับจ้าง).....

คณะกรรมการตรวจการจ้าง

1.....

2.....

3.....

4.....

5.....

แบบมาตรฐานเทศบาลตำบลกะปาง

- เสา, พื้น ป้ายให้ทาสีเขียวทั้งสองข้าง ใช้สีน้ำมันก่อนทาสีจริงให้ทาสีกันสนิมก่อน 2 ครั้ง
- ตัวหนังสือสีขาว ขนาดตัวหนังสือตามความเหมาะสม ข้อความตามแบบที่กำหนด
- ใช้แผ่นป้ายไวน์ลปิดทับแผ่นเหล็กก๊อกรี้น พร้อมมีรายละเอียดตามแบบ
- แผ่นเหล็ก ขนาด 1.20x2.40 ม.
- จุดที่ต้องการก่อสร้างป้าย กำหนดตามความเหมาะสม มองเห็นได้ชัดเจน

หมายเหตุ การติดตั้งป้ายประชาสัมพันธ์ โครงการให้ทำการติดตั้งให้จุดเริ่มต้น โครงการฯ หรือสถานที่ที่ผู้ว่าจ้างกำหนด

รายการประกอบแบบทั่วไป

1. วัสดุของสีของป้ายให้เขียนตามแบบ และใช้สีน้ำมัน
2. วัสดุของสีของป้ายให้เขียนตามแบบ และใช้สีน้ำมัน
3. วัสดุของสีของป้ายให้เขียนตามแบบ และใช้สีน้ำมัน
4. วัสดุของสีของป้ายให้เขียนตามแบบ และใช้สีน้ำมัน
5. วัสดุของสีของป้ายให้เขียนตามแบบ และใช้สีน้ำมัน
6. วัสดุของสีของป้ายให้เขียนตามแบบ และใช้สีน้ำมัน
7. วัสดุของสีของป้ายให้เขียนตามแบบ และใช้สีน้ำมัน
8. วัสดุของสีของป้ายให้เขียนตามแบบ และใช้สีน้ำมัน
9. วัสดุของสีของป้ายให้เขียนตามแบบ และใช้สีน้ำมัน
10. วัสดุของสีของป้ายให้เขียนตามแบบ และใช้สีน้ำมัน



งานออกแบบและก่อสร้าง
กองช่าง เทศบาลตำบลกะปาง

โครงการ
โครงการก่อสร้างถนนคอนกรีตเสริมเหล็ก สายของฟิด - เมาฟิด

นายสมชาย ลวดมณี
ผู้ช่วยนายกองค์การบริหารส่วนตำบลกะปาง

นายธีรวิทย์ จามรี
ผู้ช่วยนายกองค์การบริหารส่วนตำบลกะปาง

นายวิรัตน์ ไทยทอง
นายกเทศมนตรีตำบลกะปาง

นายทรงยศ คุตดา
รองนายกเทศมนตรีตำบลกะปาง
นายกเทศมนตรีตำบลกะปาง

แบบร่าง	1/68	หน้า	7
วันที่	29 / 12 / 2567	จำนวนแผ่น	7