

โครงการ

ก่อสร้างห้องน้าสาธารณะ
บริเวณที่ว่าการอำเภอบางกระทุ่ม (หลังเก่า)

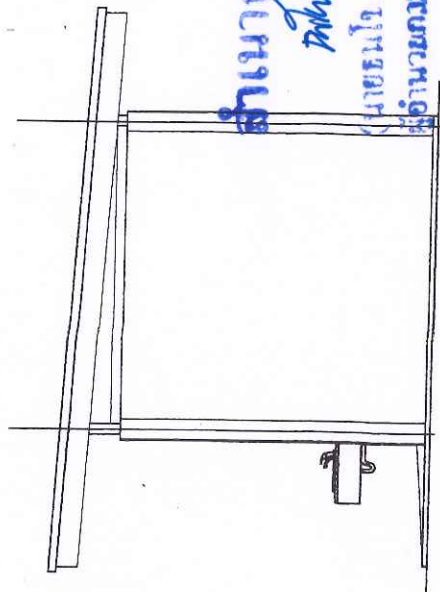
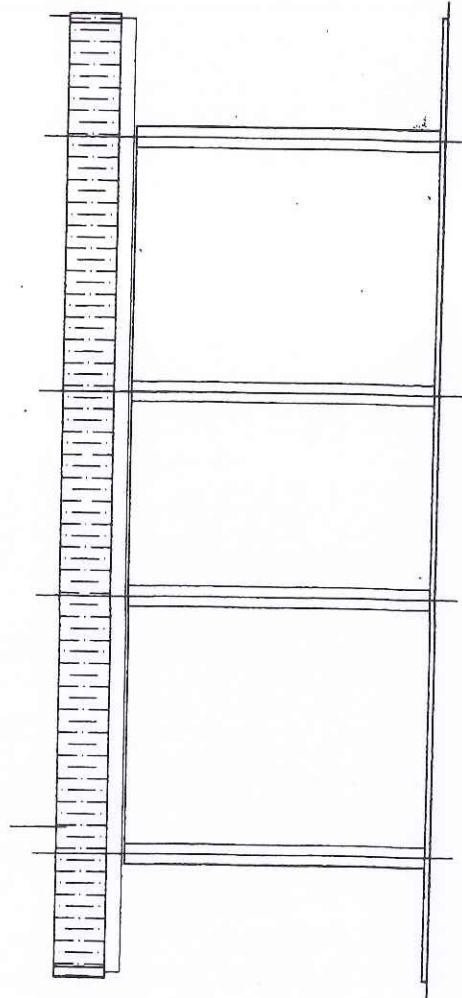
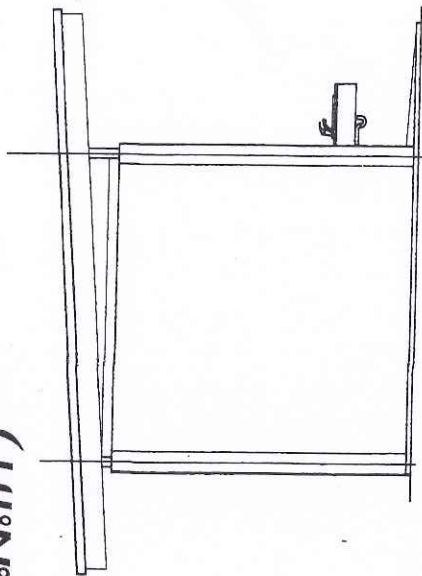
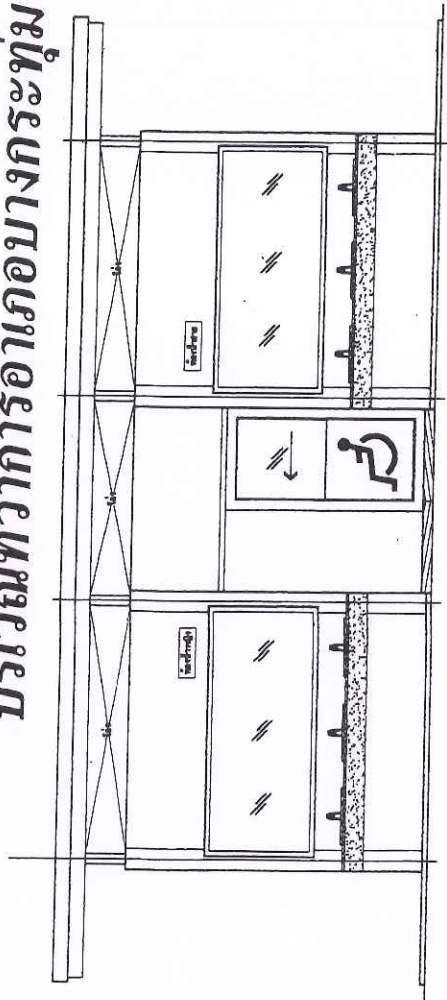
สำเนาถูกต้อง

๗๗

(นายธนวิทย์ มีชัย)
ผู้อำนวยการกองช่าง

โครงการ

ก่อสร้างห้องนำสาธิต
บริเวณที่ว่าการอำเภอบางกระทุ่ม (หลังเก่า)



สำเนาถูกต้อง
Date
(แนบไป นิตย)
ผู้อำนวยการ



กรมอนามัย

กรมส่งเสริมสุขภาพ
โครงการพัฒนาสุขภาพชุมชน

PROJECT NAME
ชื่อโครงการ

พื้นที่เป้าหมาย

ชื่อพื้นที่

ชื่อตำบล

ชื่ออำเภอ

ชื่อจังหวัด

ชื่อหมู่บ้าน

ชื่อถนน

ชื่อโรงเรียน

ชื่อวัด

ชื่อคลินิก

ชื่อศูนย์สุขภาพ

ชื่อโรงพยาบาล

ชื่อสถานประกอบการ

ชื่อร้านค้า

ชื่อตลาด

ชื่อโรงเรียน

ชื่อวัด

ชื่อคลินิก

ชื่อศูนย์สุขภาพ

ชื่อโรงพยาบาล

ชื่อสถานประกอบการ

ชื่อร้านค้า

ชื่อตลาด

ชื่อโรงเรียน

ชื่อวัด

ชื่อคลินิก

ชื่อศูนย์สุขภาพ

ชื่อโรงพยาบาล

ชื่อสถานประกอบการ

ชื่อร้านค้า

ชื่อตลาด

ชื่อโรงเรียน

ชื่อวัด

ชื่อคลินิก

ชื่อศูนย์สุขภาพ

ชื่อโรงพยาบาล

ชื่อสถานประกอบการ

ชื่อร้านค้า

ชื่อตลาด

ชื่อโรงเรียน

ชื่อวัด

ชื่อคลินิก

ชื่อศูนย์สุขภาพ

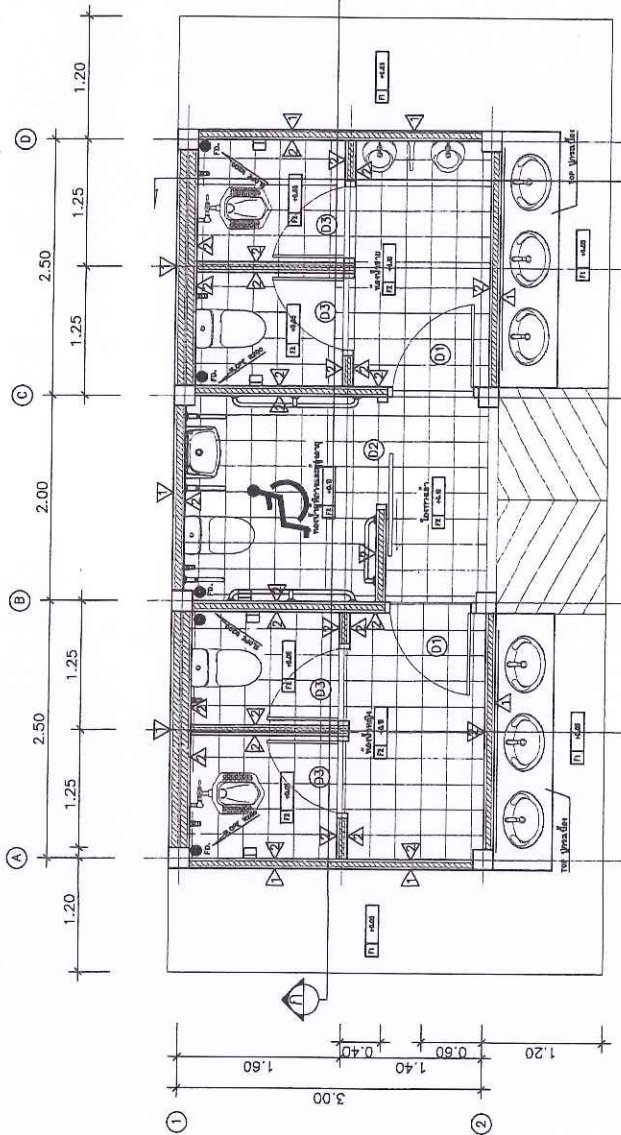
ชื่อโรงพยาบาล

ชื่อสถานประกอบการ

ชื่อร้านค้า

ชื่อตลาด

ชื่อโรงเรียน



สำนักงานสาธารณสุขจังหวัด

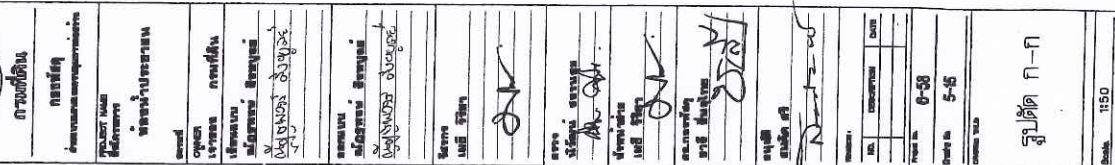
สาธารณสุขจังหวัด

(นายแพทย์) ผู้อำนวยการ

แปลนพื้นที่
ขนาดพื้นที่ 150

รายการประกอบแบบ
รายการพื้นที่

- พื้น คสล.
- พื้น คสล. ปูกระเบื้อง Collo สีขาวขนาด 12'x12' (ปูและสีภายในหลัง)
- รายการผนัง
- △ ผนังภายในห้องสิ่งหนึ่ง จากภายนอกสีน้ำตาลเทาเป็นทึบภายนอก
- △ ผนังภายในห้องสิ่งหนึ่งจากภายนอก ปูกระเบื้องลายไม้ สีน้ำตาล ขนาด 8'x10' (ปูและสีภายในหลัง)
- รายการประตู
- ① ประตูและบาน UPVC ขนาด 0.80x2.0 ม.
- ② ประตูบานเลื่อนตู้ไม้แบบบานครึ่งบานบานเดียวประตูบานเดียว ความหนา 6 มม. กว้างบานและบานเลื่อนตู้ไม้แบบ 1.5 มม.
- ③ ประตูและบาน UPVC ขนาด 0.70x2.00 ม.



สรุปได้ ๗-๗
๑:๕๐

รายการโครงการ

- ① วัสดุทำ METAL SHEET เติมน้ำหนัก 0.35 มม.
- ② ติดปูนบนพื้นผิวเรียบ ทน 0.05 มม.
- ③ แผ่นเหล็ก C 75X45X20X2.3 มม. @ 1.00 ฟุต
- ④ ฐานเหล็ก C 100X50X20X2.3 มม. @ 1.25 มม.
- ⑤ ฐานเหล็ก C 100X50X20X2.3 มม.
- ⑥ ฐานเหล็ก C 100X50X20X2.3 มม.
- ⑦ ฐานเหล็ก C 100X50X20X2.3 มม.
- ⑧ ฐานเหล็ก C 100X50X20X2.3 มม.
- ⑨ ฐานเหล็ก C 100X50X20X2.3 มม.
- ⑩ ฐานเหล็ก C 100X50X20X2.3 มม.
- ⑪ ฐานเหล็ก C 100X50X20X2.3 มม.
- ⑫ ฐานเหล็ก C 100X50X20X2.3 มม.
- ⑬ ฐานเหล็ก C 100X50X20X2.3 มม.
- ⑭ ฐานเหล็ก C 100X50X20X2.3 มม.
- ⑮ ฐานเหล็ก C 100X50X20X2.3 มม.
- ⑯ ฐานเหล็ก C 100X50X20X2.3 มม.
- ⑰ ฐานเหล็ก C 100X50X20X2.3 มม.
- ⑱ ฐานเหล็ก C 100X50X20X2.3 มม.
- ⑲ ฐานเหล็ก C 100X50X20X2.3 มม.
- ⑳ ฐานเหล็ก C 100X50X20X2.3 มม.
- ㉑ ฐานเหล็ก C 100X50X20X2.3 มม.
- ㉒ ฐานเหล็ก C 100X50X20X2.3 มม.
- ㉓ ฐานเหล็ก C 100X50X20X2.3 มม.
- ㉔ ฐานเหล็ก C 100X50X20X2.3 มม.
- ㉕ ฐานเหล็ก C 100X50X20X2.3 มม.
- ㉖ ฐานเหล็ก C 100X50X20X2.3 มม.
- ㉗ ฐานเหล็ก C 100X50X20X2.3 มม.
- ㉘ ฐานเหล็ก C 100X50X20X2.3 มม.
- ㉙ ฐานเหล็ก C 100X50X20X2.3 มม.
- ㉚ ฐานเหล็ก C 100X50X20X2.3 มม.
- ㉛ ฐานเหล็ก C 100X50X20X2.3 มม.
- ㉜ ฐานเหล็ก C 100X50X20X2.3 มม.
- ㉝ ฐานเหล็ก C 100X50X20X2.3 มม.
- ㉞ ฐานเหล็ก C 100X50X20X2.3 มม.
- ㉟ ฐานเหล็ก C 100X50X20X2.3 มม.
- ㊱ ฐานเหล็ก C 100X50X20X2.3 มม.
- ㊲ ฐานเหล็ก C 100X50X20X2.3 มม.
- ㊳ ฐานเหล็ก C 100X50X20X2.3 มม.
- ㊴ ฐานเหล็ก C 100X50X20X2.3 มม.
- ㊵ ฐานเหล็ก C 100X50X20X2.3 มม.
- ㊶ ฐานเหล็ก C 100X50X20X2.3 มม.
- ㊷ ฐานเหล็ก C 100X50X20X2.3 มม.
- ㊸ ฐานเหล็ก C 100X50X20X2.3 มม.
- ㊹ ฐานเหล็ก C 100X50X20X2.3 มม.
- ㊺ ฐานเหล็ก C 100X50X20X2.3 มม.
- ㊻ ฐานเหล็ก C 100X50X20X2.3 มม.
- ㊼ ฐานเหล็ก C 100X50X20X2.3 มม.
- ㊽ ฐานเหล็ก C 100X50X20X2.3 มม.
- ㊾ ฐานเหล็ก C 100X50X20X2.3 มม.
- ㊿ ฐานเหล็ก C 100X50X20X2.3 มม.



กรมทรัพยากรธรรมชาติและสิ่งแวดล้อม

กรมส่งเสริมการค้าระหว่างประเทศ

กรมส่งเสริมการค้าระหว่างประเทศ

กรมส่งเสริมการค้าระหว่างประเทศ

กรมส่งเสริมการค้าระหว่างประเทศ

กรมส่งเสริมการค้าระหว่างประเทศ

กรมส่งเสริมการค้าระหว่างประเทศ

กรมส่งเสริมการค้าระหว่างประเทศ

กรมส่งเสริมการค้าระหว่างประเทศ

กรมส่งเสริมการค้าระหว่างประเทศ

กรมส่งเสริมการค้าระหว่างประเทศ

กรมส่งเสริมการค้าระหว่างประเทศ

กรมส่งเสริมการค้าระหว่างประเทศ

กรมส่งเสริมการค้าระหว่างประเทศ

กรมส่งเสริมการค้าระหว่างประเทศ

กรมส่งเสริมการค้าระหว่างประเทศ

กรมส่งเสริมการค้าระหว่างประเทศ

กรมส่งเสริมการค้าระหว่างประเทศ

กรมส่งเสริมการค้าระหว่างประเทศ

กรมส่งเสริมการค้าระหว่างประเทศ

กรมส่งเสริมการค้าระหว่างประเทศ

กรมส่งเสริมการค้าระหว่างประเทศ

กรมส่งเสริมการค้าระหว่างประเทศ

กรมส่งเสริมการค้าระหว่างประเทศ

กรมส่งเสริมการค้าระหว่างประเทศ

กรมส่งเสริมการค้าระหว่างประเทศ

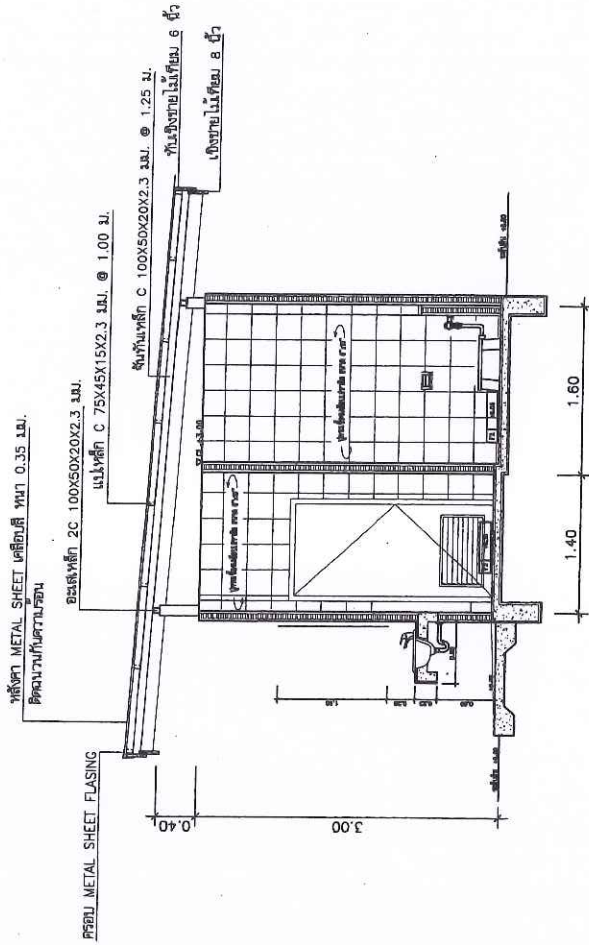
กรมส่งเสริมการค้าระหว่างประเทศ

กรมส่งเสริมการค้าระหว่างประเทศ

กรมส่งเสริมการค้าระหว่างประเทศ

กรมส่งเสริมการค้าระหว่างประเทศ

กรมส่งเสริมการค้าระหว่างประเทศ



รูปตัด ข-ข
มาตราส่วน 1:50

สำเนาถูกต้อง

รูปตัด

(นายธนวัฒน์ นิช)

ผู้อำนวยการกองช่าง

รายการโครงสร้าง

1. หลังคา METAL SHEET เติมน้ำหนัก 0.35 มม.
คิดรวมกับโครงหลังคา 0.05 มม.
2. ผนัง METAL SHEET เติมน้ำหนัก 0.05 มม.
คิดรวมกับโครงผนัง 0.05 มม.
3. พื้น METAL SHEET เติมน้ำหนัก 0.05 มม.
คิดรวมกับโครงพื้น 0.05 มม.
4. ฝ้าเพดาน METAL SHEET เติมน้ำหนัก 0.05 มม.
คิดรวมกับโครงฝ้าเพดาน 0.05 มม.
5. ประตู METAL SHEET เติมน้ำหนัก 0.05 มม.
คิดรวมกับโครงประตู 0.05 มม.
6. หน้าต่าง METAL SHEET เติมน้ำหนัก 0.05 มม.
คิดรวมกับโครงหน้าต่าง 0.05 มม.

รายการประกอบแบบ

ผู้แทนของฝ่ายรัฐบาลและเอกชน

1. ชาติประมุขแบบยี่สิบห้าพันห้า
 2. สิบแปด ปี-ปี
 3. สิบแปดพันสอง ปีปี พันห้า
 4. ที่ใดจะหา
 5. ยี่สิบห้า ปีปีปีปีปี
 6. ยี่สิบห้า ปีปีปีปีปี
 7. ยี่สิบห้า ปีปีปีปีปี
 8. ยี่สิบห้า ปีปีปีปีปี
 9. ยี่สิบห้า ปีปีปีปีปี
 10. ยี่สิบห้า ปีปีปีปีปี
- FD. ยี่สิบห้าปีปีปีปีปี ๑. ๓

สำเนาถูกต้อง (นายไมตรี บังขำ) 15/12/2564
ผู้อำนวยการกองช่าง

๑๗ พฤษภาคม ๒๕๖๓

แบบขยายของหน้าฉาย

2 จุฬาลงกรณ์มหาวิทยาลัยและอุปการคุณด้วยทุนการศึกษา STOP VALUE (หัวใหม่)

3 ด้านแหล่งที่มาของงบประมาณเป็นเพียงส่วนหนึ่งโดยประมาณ ให้ตรวจสอบรายละเอียดในส่วนอื่นก่อนอนุมัติ

- โดยที่ทั้งนี้ให้รัฐบาลพิจารณาผู้ควบคุมงาน หรือเจ้าของโครงการ

[illegible]



กรมศึกษาธิการ

กองการศึกษา

กองการศึกษา กรุงเทพมหานคร

PROJECT NAME

โรงเรียน

พื้นที่ปฏิบัติงาน

พื้นที่ปฏิบัติงาน

พื้นที่ปฏิบัติงาน

พื้นที่ปฏิบัติงาน

พื้นที่ปฏิบัติงาน

พื้นที่ปฏิบัติงาน

พื้นที่ปฏิบัติงาน

พื้นที่ปฏิบัติงาน

พื้นที่ปฏิบัติงาน

พื้นที่ปฏิบัติงาน

พื้นที่ปฏิบัติงาน

พื้นที่ปฏิบัติงาน

พื้นที่ปฏิบัติงาน

พื้นที่ปฏิบัติงาน

พื้นที่ปฏิบัติงาน

พื้นที่ปฏิบัติงาน

พื้นที่ปฏิบัติงาน

พื้นที่ปฏิบัติงาน

พื้นที่ปฏิบัติงาน

พื้นที่ปฏิบัติงาน

พื้นที่ปฏิบัติงาน

พื้นที่ปฏิบัติงาน

พื้นที่ปฏิบัติงาน

พื้นที่ปฏิบัติงาน

พื้นที่ปฏิบัติงาน

พื้นที่ปฏิบัติงาน

พื้นที่ปฏิบัติงาน

พื้นที่ปฏิบัติงาน

พื้นที่ปฏิบัติงาน

พื้นที่ปฏิบัติงาน

พื้นที่ปฏิบัติงาน

พื้นที่ปฏิบัติงาน

พื้นที่ปฏิบัติงาน

พื้นที่ปฏิบัติงาน

พื้นที่ปฏิบัติงาน

พื้นที่ปฏิบัติงาน

พื้นที่ปฏิบัติงาน

พื้นที่ปฏิบัติงาน

พื้นที่ปฏิบัติงาน

พื้นที่ปฏิบัติงาน

พื้นที่ปฏิบัติงาน

พื้นที่ปฏิบัติงาน

พื้นที่ปฏิบัติงาน

พื้นที่ปฏิบัติงาน

พื้นที่ปฏิบัติงาน

พื้นที่ปฏิบัติงาน

พื้นที่ปฏิบัติงาน

พื้นที่ปฏิบัติงาน

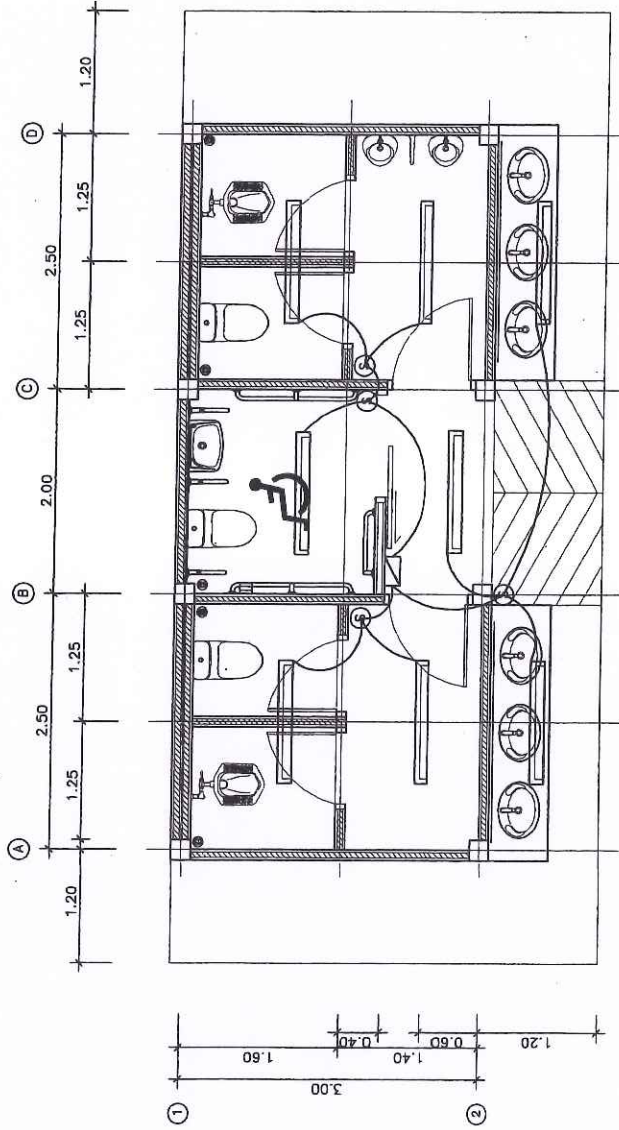
พื้นที่ปฏิบัติงาน

พื้นที่ปฏิบัติงาน

พื้นที่ปฏิบัติงาน

แปลนไฟฟ้า

Scale 1:50



รายการประกอบแปลนไฟฟ้า

- แผงควบคุมวงจร 4 วงจร พร้อมแผงสวิตช์
- สายไฟฟ้าเดินร้อยท่อ เดินลอย
- สวิตช์
- ▬ ท่อร้อยสายไฟฟ้าขนาด 1x36 ชนิด แบบร้อยท่อชนิดรีด

* หมายเหตุ

อุปกรณ์ไฟฟ้าในโครงการนี้ ได้มาตรฐาน มอก.
เช่น National Philips Panasonic หรือเทียบเท่า
การติดตั้งให้เป็นไปตามมาตรฐานการไฟฟ้า และมาตรฐานติดตั้ง
สายแบบลอย (วงจรร้อยท่อชนิดรีด) ตามขนาด 2x2.5 มม. ต้องยึดตรึงอย่างแข็งแรง

แปลนไฟฟ้า
มาตราส่วน 1:50

สำเนาถูกต้อง

ช.ค.

(นายธนโชติ น.
ผู้อำนวยการกอง)



กรมที่ดิน

กรมที่ดิน

กรมที่ดิน

กรมที่ดิน

กรมที่ดิน

กรมที่ดิน

กรมที่ดิน

กรมที่ดิน

กรมที่ดิน

กรมที่ดิน

กรมที่ดิน

กรมที่ดิน

กรมที่ดิน

กรมที่ดิน

กรมที่ดิน

กรมที่ดิน

กรมที่ดิน

กรมที่ดิน

กรมที่ดิน

กรมที่ดิน

กรมที่ดิน

กรมที่ดิน

กรมที่ดิน

กรมที่ดิน

กรมที่ดิน

กรมที่ดิน

กรมที่ดิน

กรมที่ดิน

กรมที่ดิน

กรมที่ดิน

กรมที่ดิน

กรมที่ดิน

กรมที่ดิน

กรมที่ดิน

กรมที่ดิน

กรมที่ดิน

กรมที่ดิน

กรมที่ดิน

กรมที่ดิน

กรมที่ดิน

กรมที่ดิน

กรมที่ดิน

กรมที่ดิน

กรมที่ดิน

กรมที่ดิน

กรมที่ดิน

กรมที่ดิน

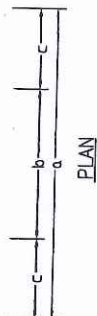
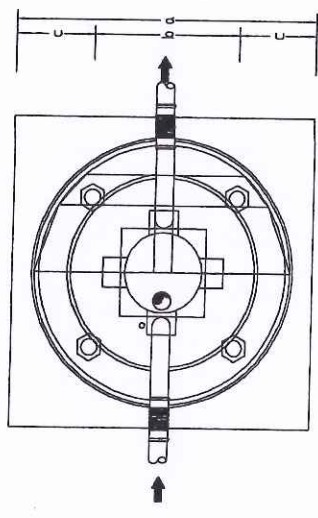
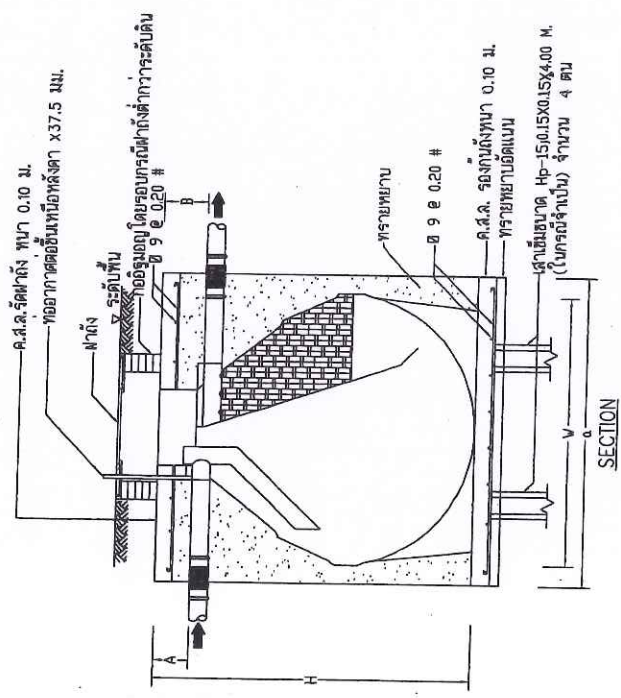
กรมที่ดิน

กรมที่ดิน

กรมที่ดิน

กรมที่ดิน

กรมที่ดิน




สำเนาถูกต้อง

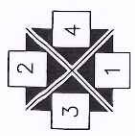
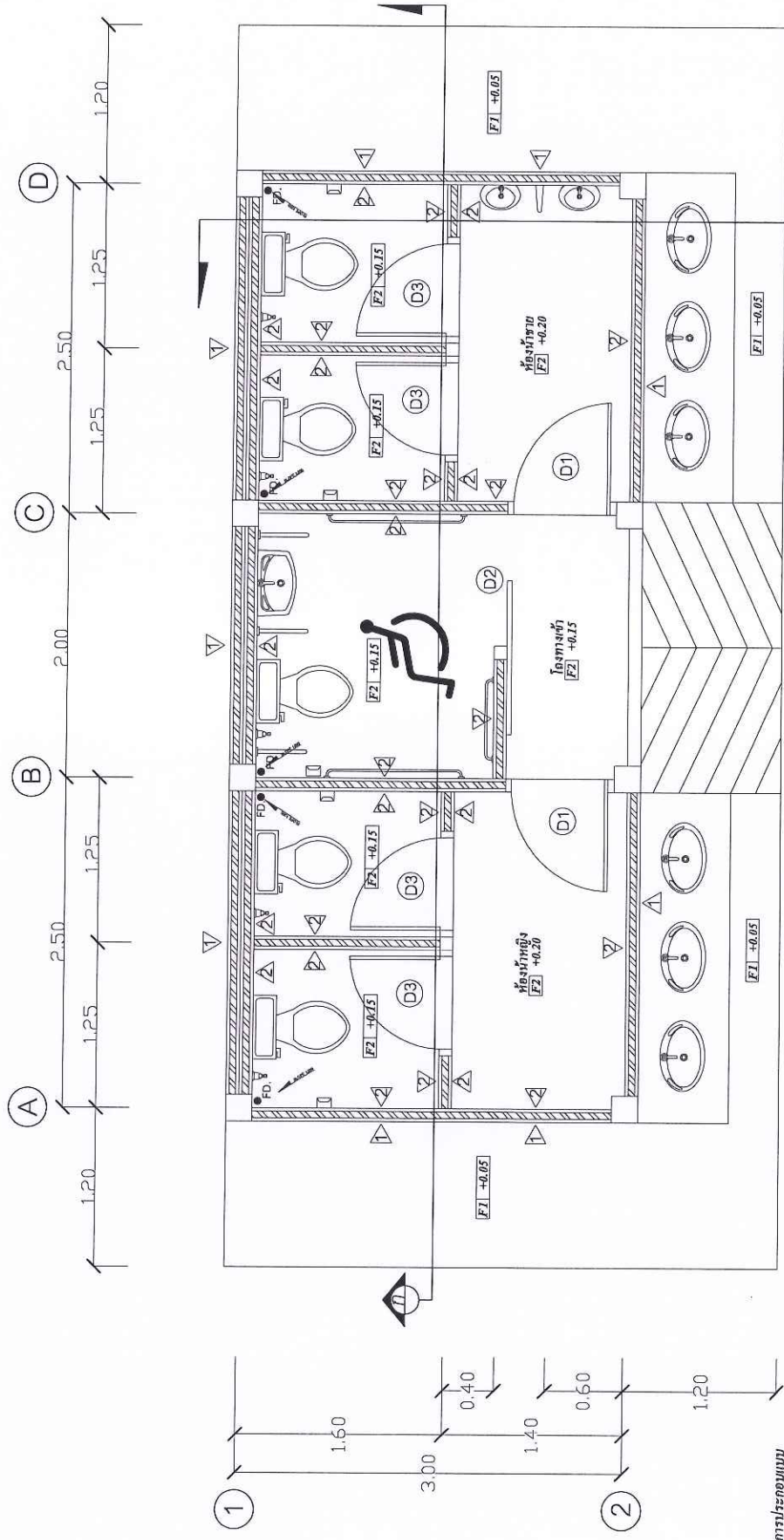
แบบขยายถึงบ้ำน้ำเสีย

(นายสมบัติ มีจิ๋น)
ผู้อำนวยการกองช่าง

แบบขยายถึงบ้ำน้ำเสีย

Scale: 1:20

 เทศบาลตำบลบางกระทึก		แบบ	
โครงการ	ก่อสร้างห้องน้สาธารณะบริเวณที่ว่าการอำเภอบางกระทึก (หลังเก่า)	นาย สุวิระ เดชะนันท	
		วชิระ ฤทธิพงษ์ บุญพันธ์	
		วิศกรโยธาปฏิบัติการ	
		นาย ธนโชติ มีสำ	
		นักบริหารงานช่าง	
		น.ส.รังสรรค์	
		ปัทมเทพรดา	
		นายบุญสอน นน့်ง่าโพธิ์	
		นายกเทศมนตรี	
		ว/ค/ป	
		แบบเสร็จ	









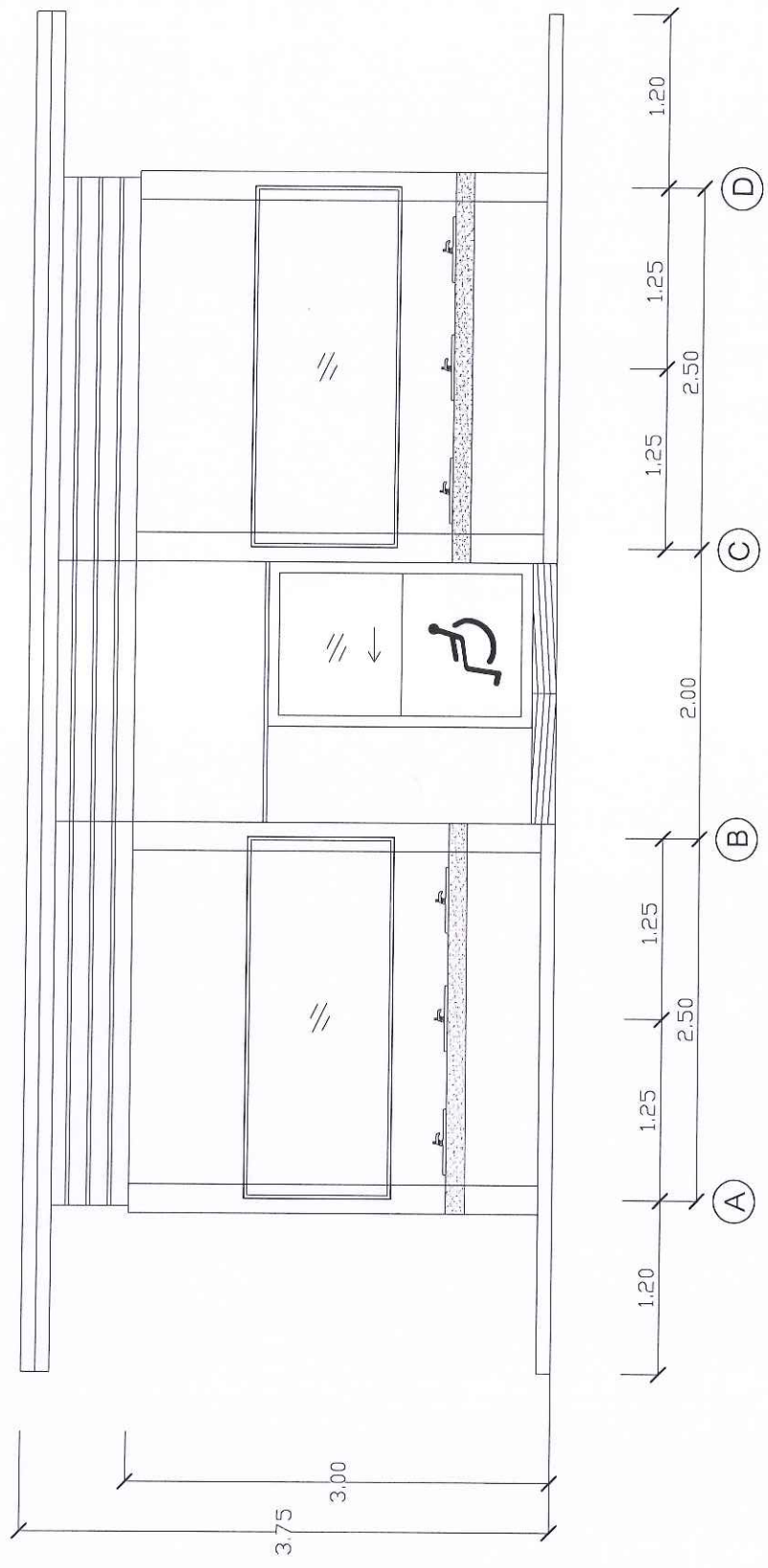
แปลนพื้น
มาตราส่วน 1:50

รายการประกอบแบบ
รายการพื้น

- F1 พื้น คสท.
- F2 พื้น คสท.ปูกระเบื้อง Cotto ชนิดสี่ด้านขนาด 12"x12" (รุ่นและสีเลือกภายหลัง)
- รายการผนัง
 - △ ผนังก่ออิฐฉาบปูน พื้นฉาบเรียบทาสีน้ำยาสีเขียวทึบตามภายนอก
 - △ ผนังก่ออิฐฉาบปูน พื้นฉาบเรียบทาสีน้ำยาสีเขียวทึบตามภายใน
- รายการประตู
 - D1 ประตูอะลูมิเนียม UPVC ขนาด 0.80x2.00 ม.
 - D2 ประตูบานฉาบปูนฉาบเรียบทาสีน้ำยาสีเขียวทึบตามภายนอก ความหนา 6 มม. กว้างบานฉาบปูนฉาบเรียบทาสีน้ำยาสีเขียวทึบตามภายใน 1.5 มม.
 - D3 ประตูอะลูมิเนียม UPVC ขนาด 0.70x2.00 ม.


แก้ไขแบบแปลนพื้นเนื่องจากโครงสร้างของแบบพื้นจริงไม่เป็นแบบรั้วโครงร่าง

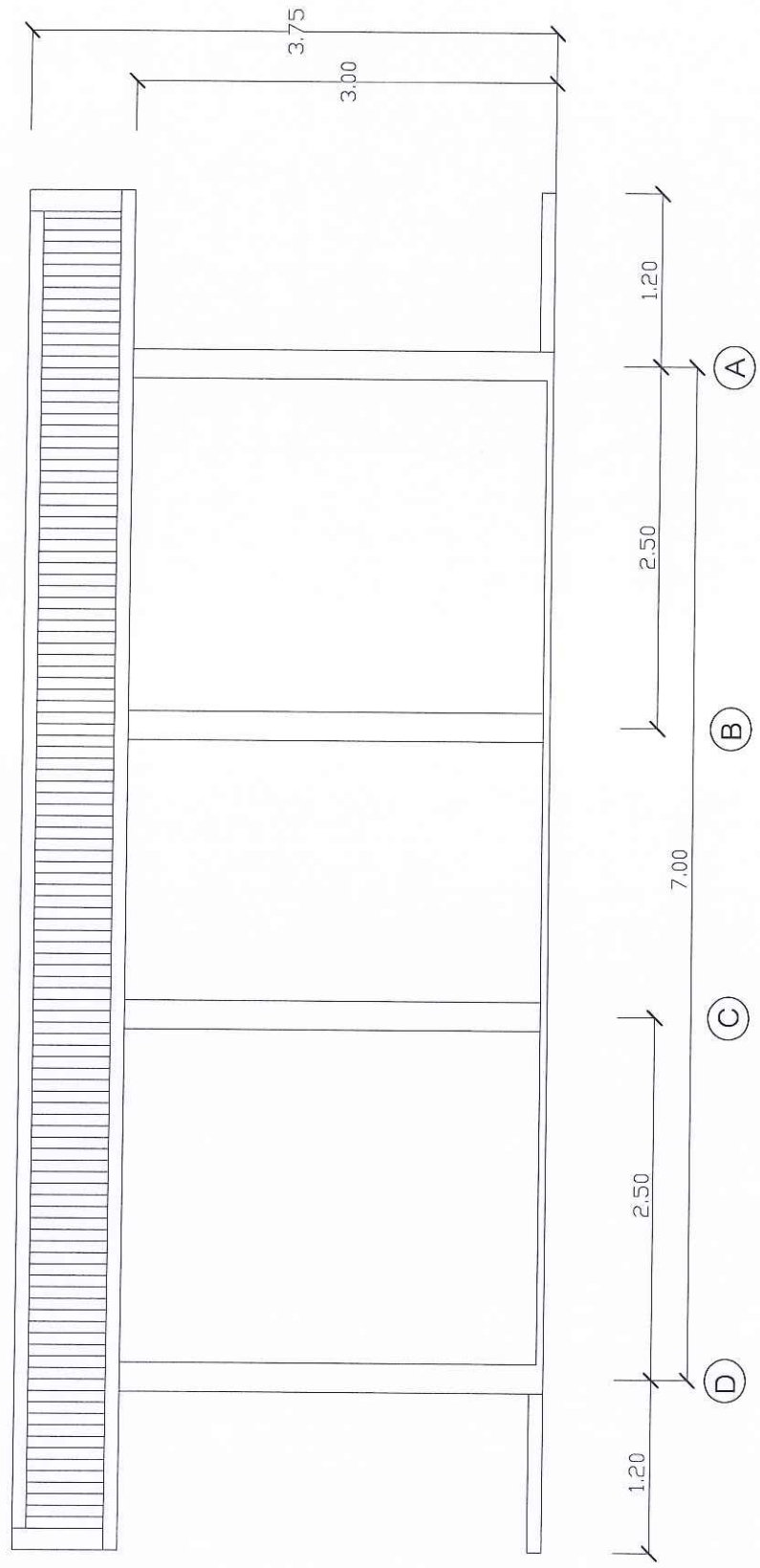
 เทศบาลตำบลบางกระท่อม	
แบบ	
โครงการ	ก่อสร้างห้องน้ำสาธารณะบริเวณที่ว่าการอำเภอบางกระท่อม (หลังเก่า)
 นาย สิตawat เดือดาด เขียนแบบ	 ว่าที่ ร.ต. สิตawat เดือดาด วิศวกรโยธาปฏิบัติการ
 นาย รติณ มีคำ นักบริหารงานช่าง	 น.ส.รังอร ยะพงษ์ ปลัดเทศบาล
 นายภูเลศวัน นนทิกาโพธิ์ นายกเทศมนตรี	
ว/ด/ป	แบบเลขที่







รูปด้านหน้า
มาตราส่วน 1: 50

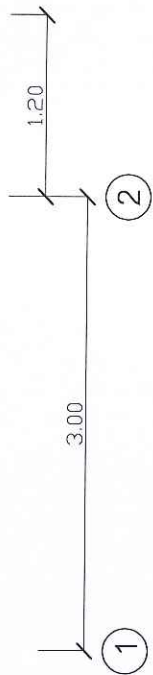
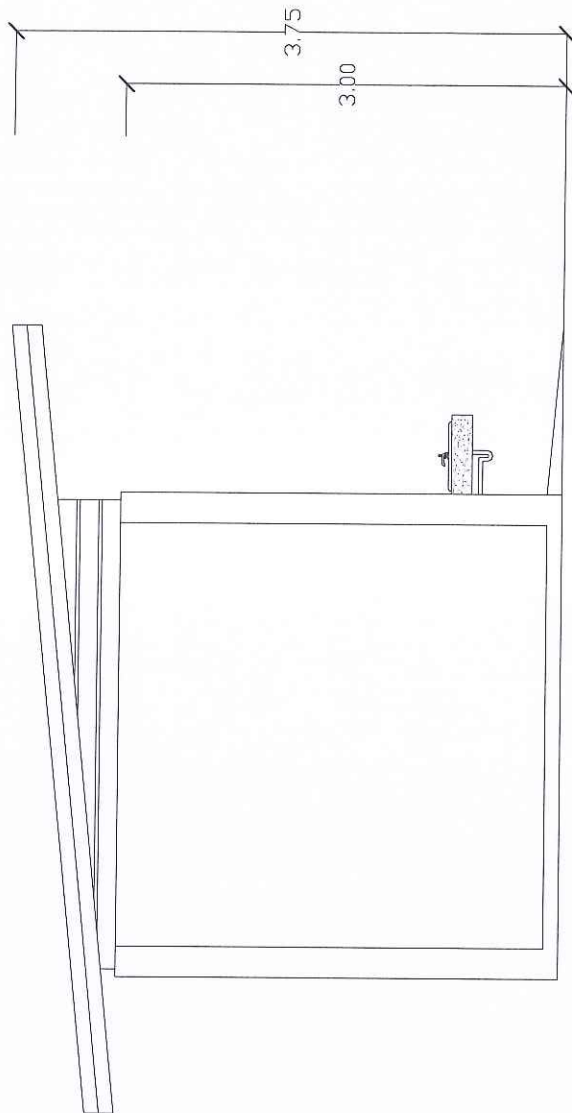
18

 <p>เทศบาลตำบลบางกระทู้</p>	
โครงการ	แบบ
ก่อสร้างห้องน้ำสาธารณะบริเวณหัวทางเข้ามอ.บางกระทู้ (หลังเก่า)	
นาย อดิระ เตชะธวัช	นาย อดิระ เตชะธวัช
เรียนแบบ	เรียนแบบ
ว่าที่ ร.ต. กิตติพงษ์ บุญอักษร	ว่าที่ ร.ต. กิตติพงษ์ บุญอักษร
วิศวกรโยธาปฏิบัติการ	วิศวกรโยธาปฏิบัติการ
นาย อดิระ เตชะธวัช	นาย อดิระ เตชะธวัช
มีเจ้าพนักงานช่าง	มีเจ้าพนักงานช่าง
น.ส. อดิระ เตชะธวัช	น.ส. อดิระ เตชะธวัช
ปติศพเทบด	ปติศพเทบด
นาย อดิระ เตชะธวัช	นาย อดิระ เตชะธวัช
นายกเทศมนตรี	นายกเทศมนตรี
ว/ด/ป	ว/ด/ป
แบบเสร็จ	แบบเสร็จ









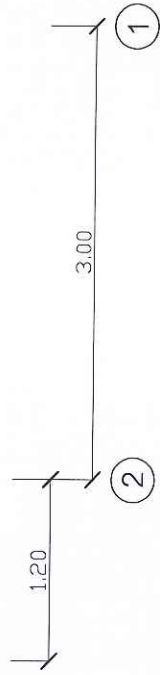
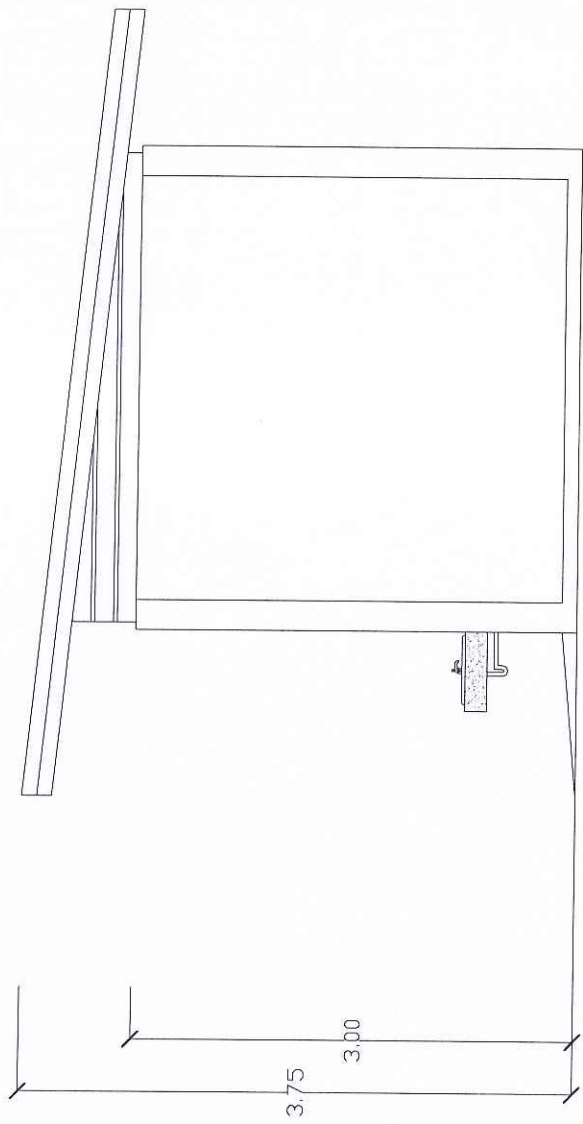
รูปด้านหลัง 2
มาตราส่วน 1:50

 เทศบาลตำบลบางกระทึก	
แบบ	
โครงการ	ก่อสร้างห้องน้ำสาธารณะบริเวณหัวทางรถไฟบางกระทึก (หลังเก่า)
นาย อิศระ เสรตคำ เขียนแบบ	ว่าที่ รศ. กิตติพงษ์ บุญคุ้ม วิศวกรโยธาปฏิบัติการ
	
นาย ธนโชติ มีสำ นักบริหารงานช่าง	
	
น.ส.มิ่งอรุณ ยมธอง ปลัดเทศบาล	
	
นายอนุสรณ์ นนธิ์โพธิ์ นายกเทศมนตรี	
วาด	
แบบ	








รูปด้านข้าง
มาตราส่วน 1:50

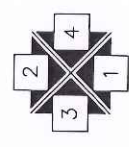
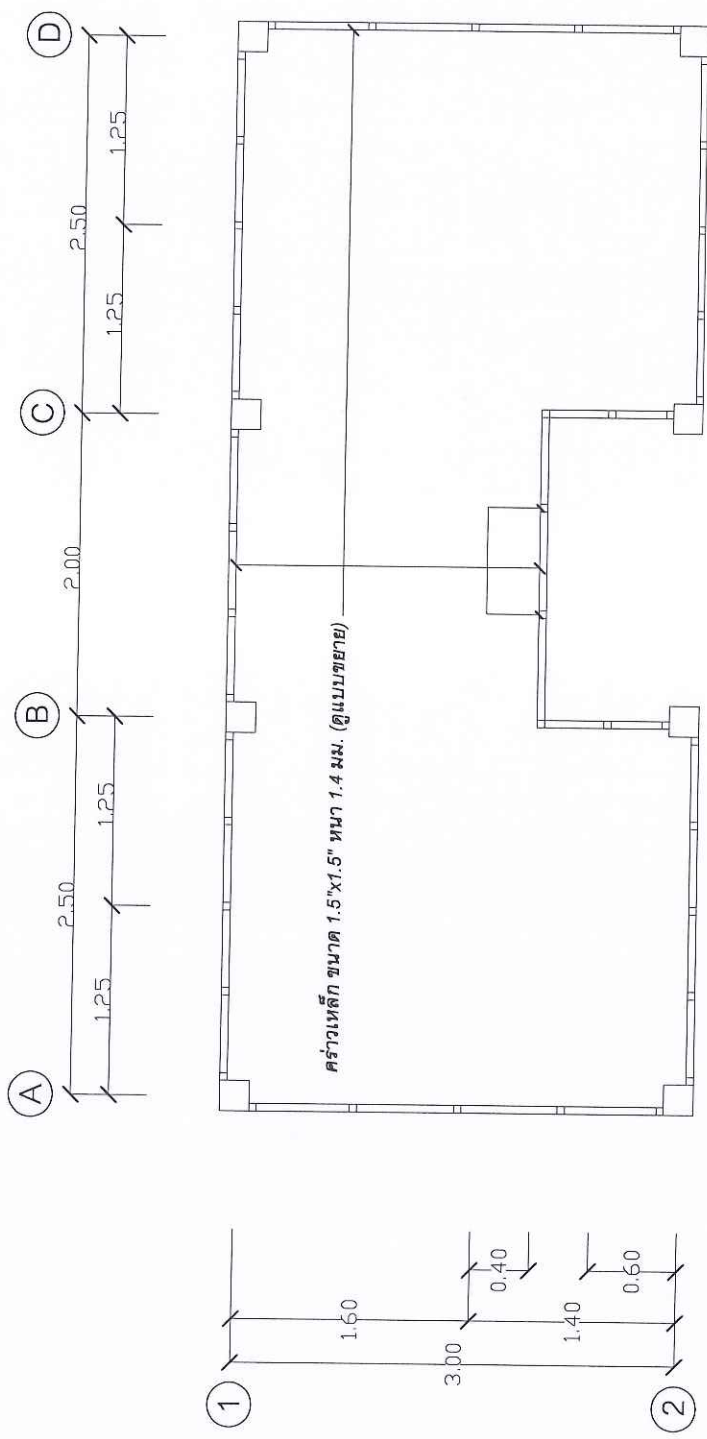
 เทศบาลตำบลบางกระทุ่ม	
แบบ	
โครงการ	ก่อสร้างห้องน้ำสาธารณะบริเวณวัดวังการู้บ้านบางกระทุ่ม (หลังเก่า)
 นาย วิฑวะ เดชเดชา เขียนแบบ	
 ว่าที่ รต. กิตติพงษ์ บุญรักษ์ วิศวกรโยธาปฏิบัติงาน	
 นาย ธนโชติ มีรู้ นักบริหารงานช่าง	
 น.ส.วิไลวรรณ ยะแสง ปลัดเทศบาล	
 นายอนุสรณ์ นนทิ-โพธิ์ นายกเทศมนตรี	
ว/ด/ป	
แบบเสร็จ	



รูปด้านข้าง
มาตราส่วน 1:50

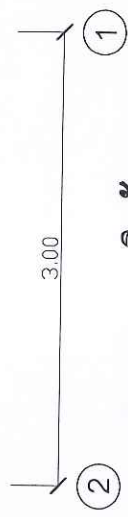
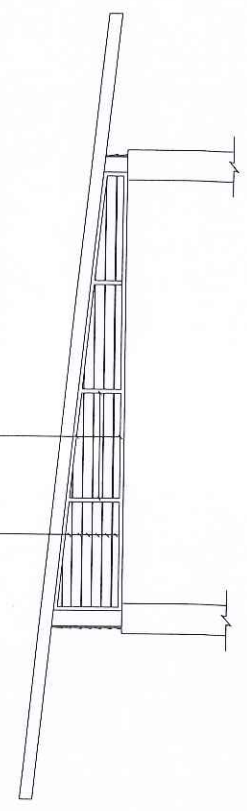


 <p>เทศบาลตำบลบางกะพูน</p>	
โครงการ	แบบ
ก่อสร้างห้องน้ำสาธารณะบริเวณที่ว่าการอำเภอบางกะพูน (หลังเก่า)	
นายอิศระ เดระเดช	เขียนแบบ
	
<p>ช่างที่รับผิดชอบ ภูมิรักษ์ วิทกรโยธยาภิวัฒการ</p>	
	
<p>นาย ธนโชติ มีคำ นักวิชาการงานช่าง</p>	
	
<p>น.ส.บังอร ยพเพน ปลัดเทศบาล</p>	
	
นายอนุสรณ์ นนดีท่าโพธิ์ นายกเทศมนตรี	อนุมัติ
นาย...	แบบเลขที่



แปลนแสดงคร่าวเหล็ก/ระแนง
มาตราส่วน 1:50

ระแนงไม้เทียม ขนาด 3" คร่าวเหล็ก ขนาด 1.5x1.5" หนา 1.4 มม.



แบบขยายการติดตั้งระแนง
มาตราส่วน 1:50