



สำนักงานเทศบาลตำบลโนนสูงเปลือย

เลขที่ 555 หมู่ที่ 13 ถนนลอนร่วมมิตร ตำบลเมืองใหม่ อำเภอศรีบุญเรือง จังหวัดหนองบัวลำภู

(กองช่าง)

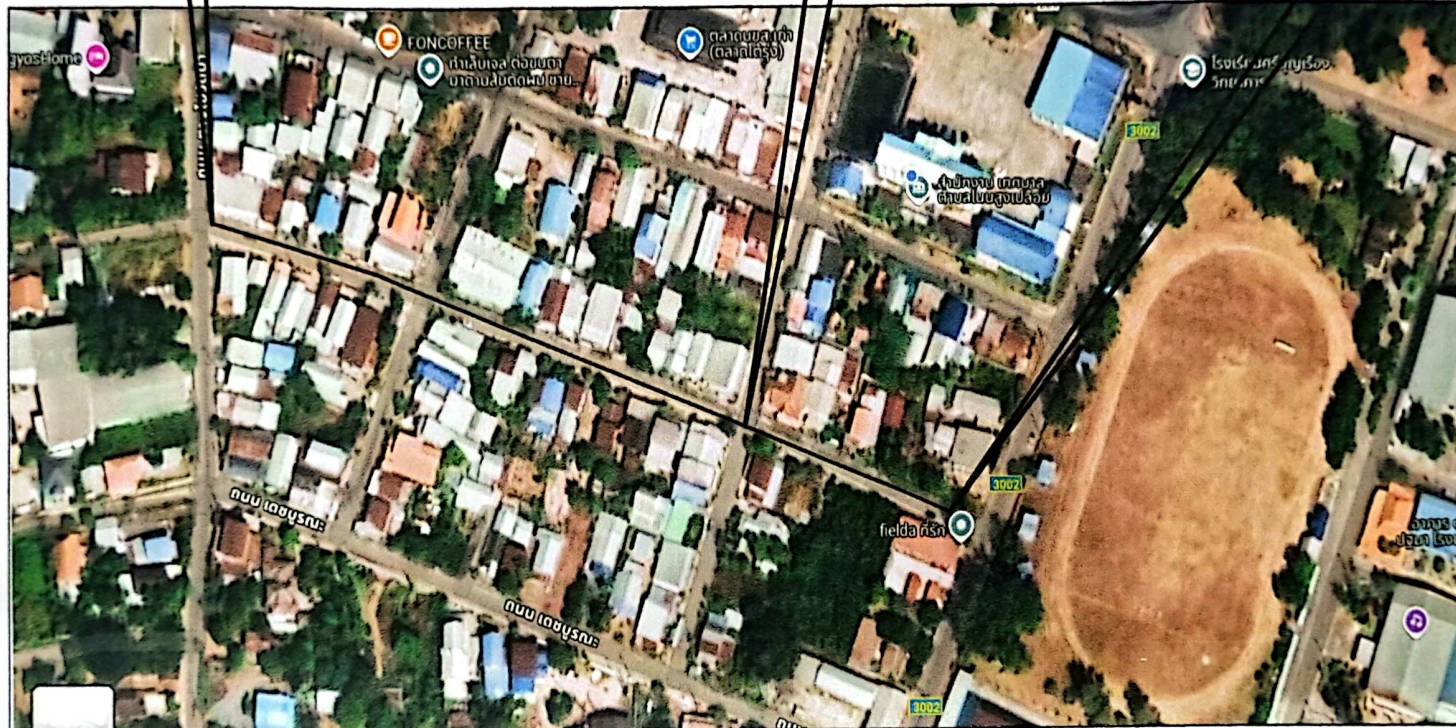
โครงการ : โครงการเสริมผิวถนน Asphaltic Concrete ถนนเดชมรรณะ ช่วง (ถนนทางไปวัดป่าโชติการาม - ทางหลวงชนบทหมายเลข 3002)
รายละเอียดโครงการ : ขนาดถนน กว้าง 5.50 ม. ยาว 306.00 ม. หยา 0.04 ม. หรือมีพื้นที่ Tack Coat Asphalt ไม่น้อยกว่า 1,683.00 ตร.ม.
และตีเส้นจราจรด้วยสี Thermoplastic พร้อมป้ายประชาสัมพันธ์โครงการ 1 ป้าย
รายละเอียดตามแบบเทศบาลตำบลโนนสูงเปลือยกำหนด
สถานที่ : ถนนเดชมรรณะ ช่วง (ถนนทางไปวัดป่าโชติการาม - ทางหลวงชนบทหมายเลข 3002)
ชุมชนศรีเจริญ หมู่ 14 ต.เมืองใหม่ อ.ศรีบุญเรือง จ.หนองบัวลำภู



จุดเริ่มต้นโครงการ
STA. 0+000 กม.

สถานที่ก่อสร้าง
โครงการ

จุดสิ้นสุดโครงการ
STA. 0+308 กม.



ผังสังเขปฯ แสดงสถานที่ก่อสร้าง



โครงการ

โครงการพัฒนาระบบ Aquatic Center
ของเทศบาลตำบล บ้าน (เทศบาลตำบลบ้านใหม่)
- วัตถุประสงค์ของโครงการ : เพื่อ
พัฒนาระบบสาธารณูปโภคและสาธารณูปการ
ในเขตเทศบาลตำบลบ้านใหม่

สถานที่

พื้นที่ประมาณ 50 ไร่
เลขที่โฉนด 50 ไร่ 100 ไร่ 100 ไร่

ผู้ว่าราชการ

เทศบาลตำบลบ้านใหม่

การ

ปวิตร

(นายปวิตร ปิณฑะกุล)
ผู้ว่าราชการเทศบาล

ผู้แทน

(นายสมชาย ภูมิคุ้ม)
ผู้ว่าราชการเทศบาล

ตรวจสอบ

(นายสมชาย ภูมิคุ้ม)
ผู้ว่าราชการเทศบาล

รับรอง

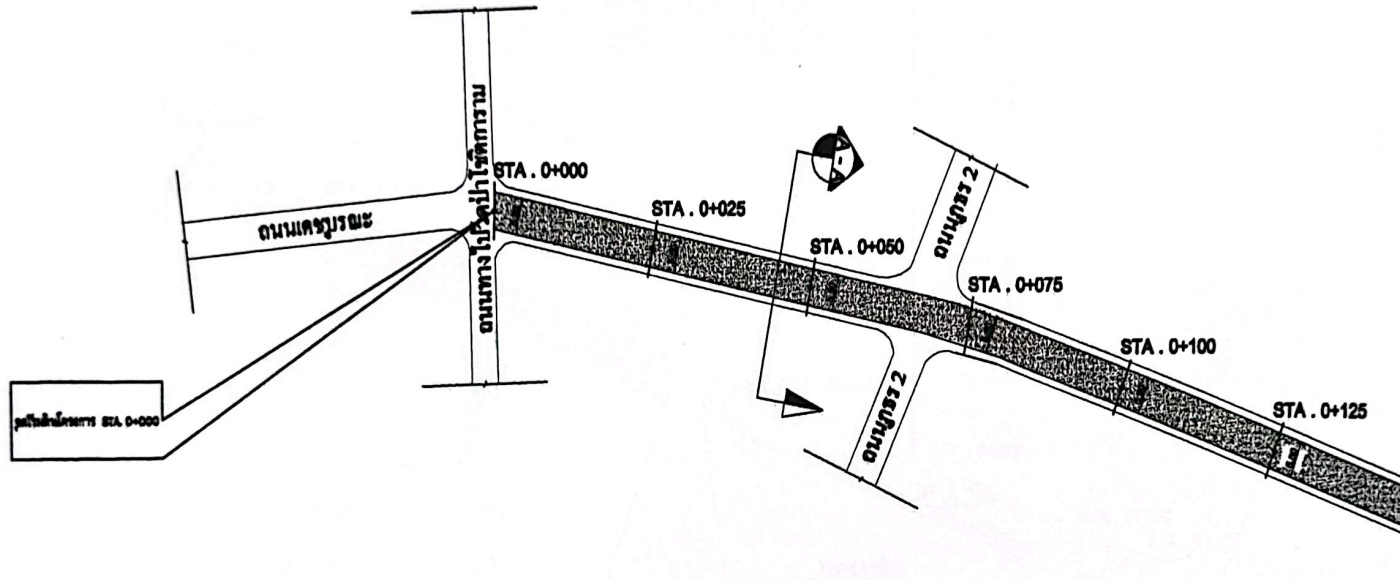
(นายสมชาย ภูมิคุ้ม)
ผู้ว่าราชการเทศบาล

อนุมัติ

(นายสมชาย ภูมิคุ้ม)
รองนายกเทศมนตรี ปฏิบัติราชการแทน
นายกเทศมนตรีตำบลบ้านใหม่

แผ่นที่

จำนวนแผ่น



หมายเหตุ

1. หากใช้แบบฉบับพิมพ์นี้จะต้องอ่านและปฏิบัติตามเงื่อนไขในการ
ประกอบเป็นงานเป็นอันขาด
2. ระยะเวลาที่แบบฉบับพิมพ์นี้ใช้ได้จะมีผลให้หมดอายุตามเงื่อนไข
ประกอบแบบฉบับพิมพ์นี้ หากผู้รับจ้างไม่ปฏิบัติตามเงื่อนไขประกอบแบบฉบับพิมพ์นี้
ตามข้อกำหนดแบบฉบับพิมพ์นี้ ผู้รับจ้างจะถือว่าผิดสัญญาและต้อง
รับผิดชอบต่อความเสียหายที่เกิดขึ้น
3. หากผู้รับจ้างผิดเงื่อนไขแบบฉบับพิมพ์นี้ จะต้องรับผิดชอบ
ต่อเจ้าของโครงการ
4. กรณีการเปลี่ยนแปลงแบบฉบับพิมพ์นี้ จะต้องแจ้งให้ผู้รับจ้างทราบก่อนดำเนินการ

แบบแปลนถนนเสริมผิวถนน Asphaltic Concrete ถนนโครงมะ ช่วง (ถนนทางไปวัดป่าโคกการาม - ทางหลวงชนบทหมายเลข 3002)

not to scale

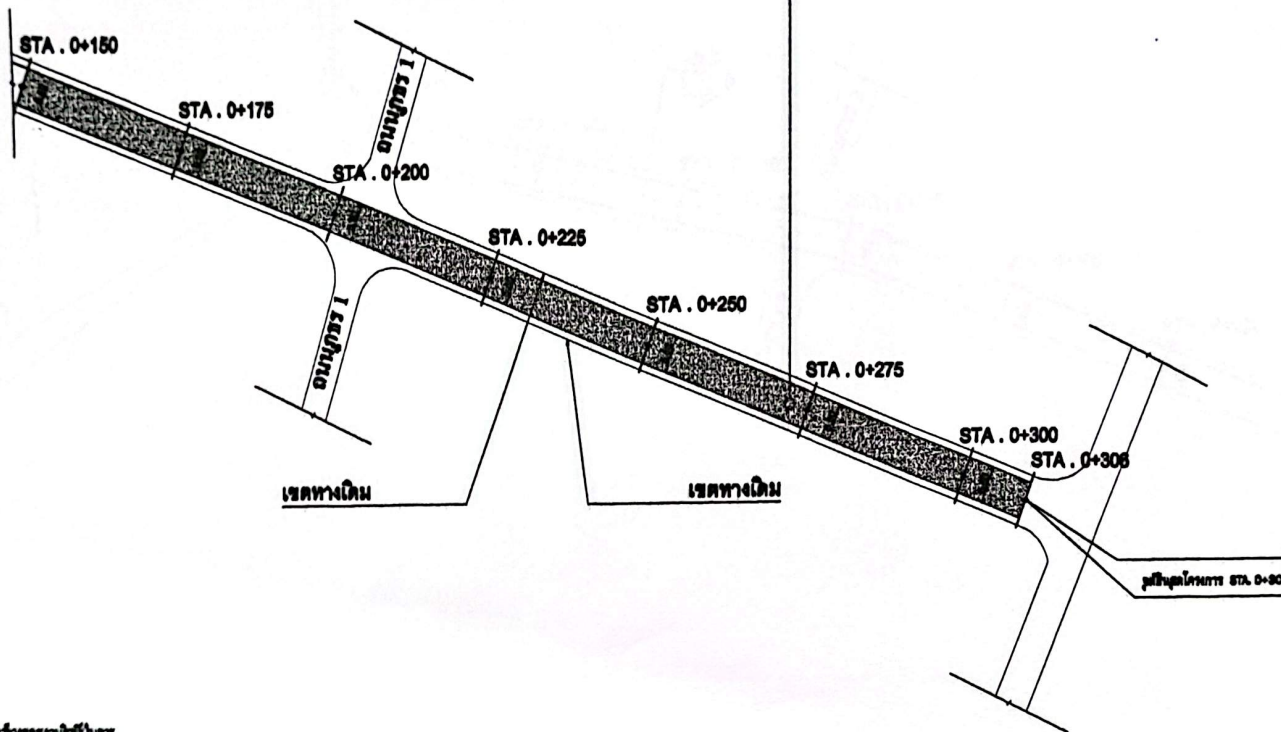


โครงการ	
โครงการเสริมผิวถนน Asphaltic Concrete ถนนโครงมะ ช่วง (ถนนทางไปวัดป่าโคกการาม - ทางหลวงชนบทหมายเลข 3002) พื้นที่ประมาณ 1 ปี รายละเอียดการก่อสร้างตามแบบฉบับพิมพ์นี้	
สถานที่ ถนนโครงมะ (กม. 14) ถนนโครงมะ 2 (กม. 14)	
ผู้จัดทำ กรมการช่างเทคนิค	
ผู้ตรวจ นายช่างเทคนิค (กม. 14) ผู้ตรวจช่างเทคนิค	
ผู้ควบคุม นายช่างเทคนิค (กม. 14) ผู้ควบคุมช่างเทคนิค	
ผู้ตรวจสอบ นายช่างเทคนิค (กม. 14) ผู้ตรวจสอบช่างเทคนิค	
ผู้รับ นายช่างเทคนิค (กม. 14) ผู้รับช่างเทคนิค	
วันที่	จำนวนแผ่น



ขั้นตอนการทา Task Coat

1. ทำความสะอาดผิว Concrete Pavement ให้หมดสิ่งสกปรกตามมาตรฐาน พ.อ. ก.พ.ท.
2. ทำการทา Asphalt Emulsion Concrete Oil อัตราการใช้ 1 ลิตร / ตร.ม. 0.1 - 0.5 ลิตร (โดยทั่วไปหากทำการ Task Coat ไม่เกินกว่า 24 ชั่วโมง)
3. ทำการทา Task Coat Emulsion Asphalt ที่ SPRAY ให้หมดทั่ว (ห้ามหยุดการทำการชั่วคราว)



*หมายเหตุ

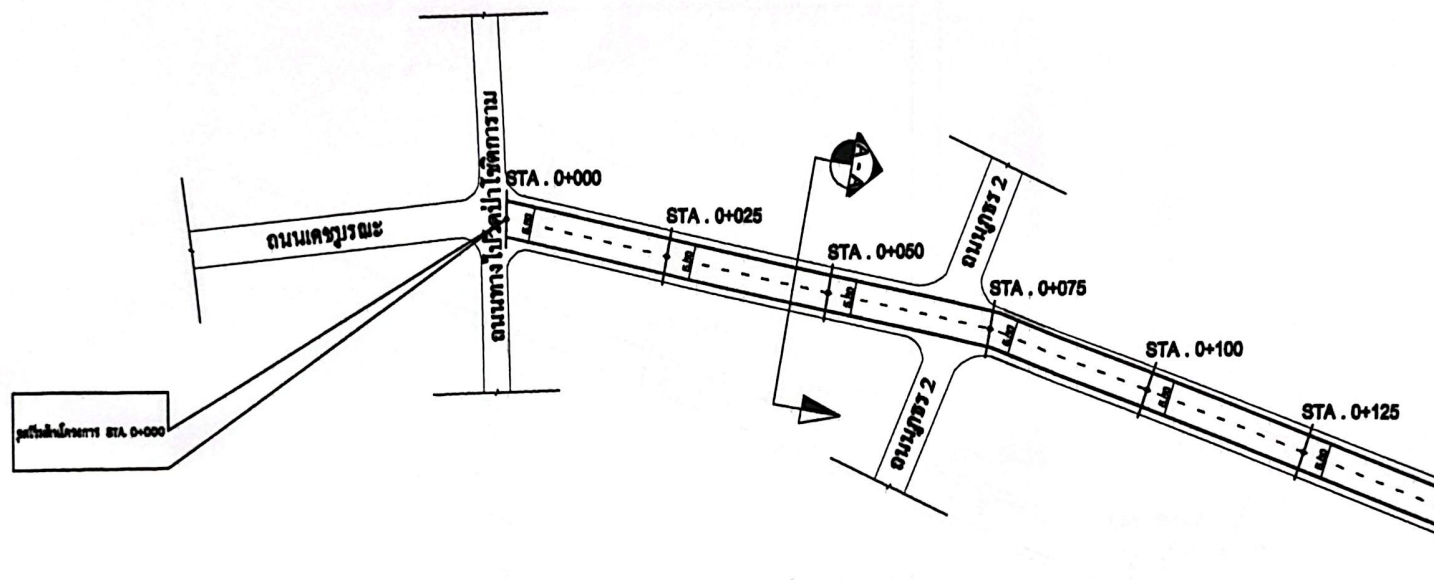
1. หากจำเป็นต้องให้เจ้าหน้าที่ที่เกี่ยวข้องมาช่วยในการปรับปรุงผิวถนนเป็นระยะ
2. ตรวจสอบความสะอาดผิวถนนก่อนเริ่มงาน และให้เจ้าหน้าที่ที่เกี่ยวข้องมาช่วยในการปรับปรุงผิวถนนเป็นระยะ
3. หากจำเป็นต้องให้เจ้าหน้าที่ที่เกี่ยวข้องมาช่วยในการปรับปรุงผิวถนนเป็นระยะ
4. กรณีที่มีการเปลี่ยนแปลงหรือความผิดปกติของผิวถนนให้แจ้งผู้เกี่ยวข้องทราบทันที

แบบแปลนถนนเสริมผิวถนน Asphaltic Concrete ถนนสุขุมวิท ช่วง (ถนนทางไปวัดป่าใจดีการาม - ทางหลวงชนบทหมายเลข 3002)

not to scale



โครงการ	
โครงการปรับปรุงผิวถนน Asphaltic Concrete ถนนสุขุมวิท ช่วง (ถนนทางไปวัดป่าใจดีการาม - ทางหลวงชนบทหมายเลข 3002) พร้อมปรับปรุงผิวถนนโครงการ 1 ซึ่งรวมถึงการปรับปรุงผิวถนนในเขตทางเดิม	
รายการ	
รายการวัสดุ (ม.ล.) ม.ล. 1.000 ม.ล. 1.000 ม.ล. 1.000	
ลักษณะงาน	
ถนนลาดยางในเขตทางเดิม	
สำรวจ	
ปณิธิ (นายปณิธิ ใจดีการาม) ผู้ว่าราชการจังหวัด	
พิจารณา	
นายสมชาย ใจดีการาม (นายสมชาย ใจดีการาม) ผู้ว่าราชการจังหวัด	
ตรวจสอบ	
นายสมชาย ใจดีการาม (นายสมชาย ใจดีการาม) ผู้ว่าราชการจังหวัด	
พิจารณา	
นายสมชาย ใจดีการาม (นายสมชาย ใจดีการาม) ผู้ว่าราชการจังหวัด	
อนุมัติ	
นายสมชาย ใจดีการาม (นายสมชาย ใจดีการาม) ผู้ว่าราชการจังหวัด	
แผ่นที่	จำนวนแผ่น



תאריך: _____

1. อาจใช้แบบสอบถามหรือระดมสมองผู้เกี่ยวข้องระดับบริหารในหน่วยงานเพื่อค้นหาปัญหาที่เป็นไปได้
 2. รวบรวมความคิดเห็นจากหน่วยงานที่มีหน้าที่รับผิดชอบในเรื่องของระบบและองค์ประกอบต่างๆที่เกี่ยวข้องกับระบบ ให้ทราบถึงแนวข้อควรพิจารณาทราบ ข้อดีข้อเสียของ ระบบที่ใช้อยู่ในปัจจุบัน ให้ทราบถึงแนวข้อควรพิจารณา หากมีการเปลี่ยนแปลงให้พิจารณาว่ามีความจำเป็นหรือไม่ ผู้ปฏิบัติงานที่เกี่ยวข้องมีข้อสงสัยหรือไม่ และหาทางออกที่เป็นไปได้บ้างหรือไม่
 3. หากมีปัญหามากกว่าหนึ่งข้อ ให้พิจารณาความเร่งด่วนของปัญหา ให้ผู้เกี่ยวข้องนำประเด็นปัญหาไปพิจารณาหารือ หากมีความจำเป็นควรให้ดำเนินการก่อน ไม่เช่นนั้นให้ดำเนินการในภายหลัง
 4. กรณีที่การเปลี่ยนแปลงให้ระบบมีความจำเป็น ผู้ปฏิบัติงานที่เกี่ยวข้องสามารถเสนอแนะและขอความร่วมมือจากหน่วยงานที่เกี่ยวข้อง
- แบบ

แบบแปลนถนนเสริมผิวถนน Asphaltic Concrete ถนนเคอร์เบระ ช่วง (ถนนทางไปวัดป่าโศกการาม - ทางหลวงชนบทหมายเลข 3002)

not to scale

Lessons

โครงการก่อสร้างทางหลวง Asphaltic Concrete
ขนาดหน้ากว้าง 7.5 (งานทางผิวพื้นชนิดธรรมดา)
- งานถมดินหน้าทางหลวง 3003)
พร้อมเปิดประมูลรับจ้างก่อสร้าง 1 ปี
รายละเอียดและแบบแปลนงานก่อสร้างทางหลวง
ดูที่งาน

အမည်

ប្រការទី១៣ (៤២)

Answer

การขาดการบูรณาการ

1770

บพิตร
(นายพิตร ใจดี)
นักเรียน

Financial

(លោកស្រី) ឧបនាយករដ្ឋមន្ត្រី
អគ្គនាយកដ្ឋានសេវា

KT70802

(นางฉลบท ศรีโค)
ผู้อำนวยการกองช่าง

Answer

(นางอรุณรัตน์ นิ่มนาค)

82-579

(นางสาว นส ไม่น่า)

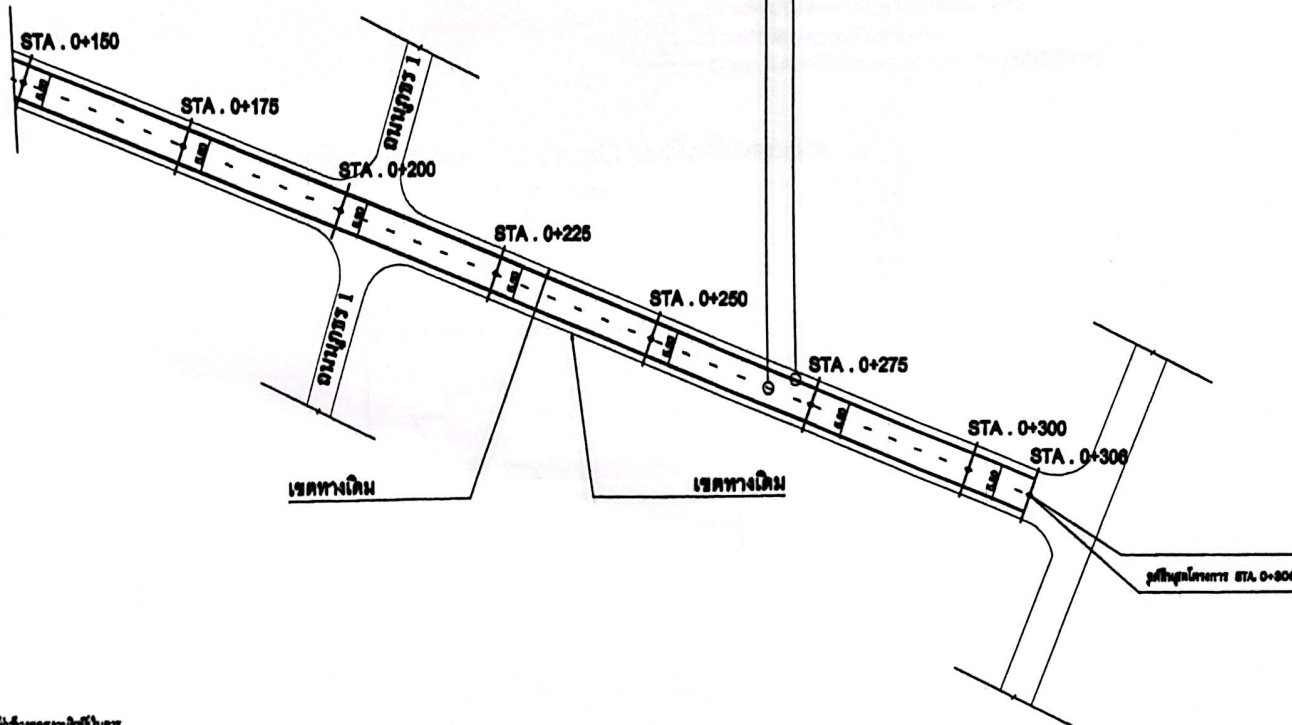
100%

สำนักงาน



โน้ตบรรทัดแบบร่าง พร้อมรายละเอียด

โน้ตบรรทัดแบบร่าง พร้อมรายละเอียด



จำนวนหน้า

1. ขาดความเป็นเอกภาพให้ชัดเจนว่าโครงการนี้เกี่ยวข้องกับหน่วยงานใดบ้าง
2. ระยะความกว้างของทางที่สามารถรับน้ำหนักได้ขึ้นอยู่กับขนาดพื้นที่ดิน
ประกอบด้วยการถมดินหรือการขุดดินให้มีความเหมาะสมกับขนาดพื้นที่ดิน
การถมดินหรือการขุดดินต้องมีความเหมาะสมกับขนาดพื้นที่ดิน
การถมดินหรือการขุดดินต้องมีความเหมาะสมกับขนาดพื้นที่ดิน
3. ขาดการพิจารณาถึงผลกระทบสิ่งแวดล้อม โดยเฉพาะอย่างยิ่งการพิจารณาถึงผลกระทบ
จากการถมดินหรือการขุดดิน โดยเฉพาะอย่างยิ่งการพิจารณาถึงผลกระทบ
จากการถมดินหรือการขุดดิน โดยเฉพาะอย่างยิ่งการพิจารณาถึงผลกระทบ
4. ขาดการพิจารณาถึงผลกระทบสิ่งแวดล้อม โดยเฉพาะอย่างยิ่งการพิจารณาถึงผลกระทบ
จากการถมดินหรือการขุดดิน โดยเฉพาะอย่างยิ่งการพิจารณาถึงผลกระทบ
จากการถมดินหรือการขุดดิน โดยเฉพาะอย่างยิ่งการพิจารณาถึงผลกระทบ

แบบแปลนถนนเสริมผิวถนน Asphaltic Concrete ถนนขนาด ๖ เมตร (ถนนทางไปวัดป่าโคกการาม - ทางหลวงชนบทหมายเลข 3002)

not to scale



โครงการ

โครงการเสริมผิวถนน Asphaltic Concrete
ถนนขนาด ๖ เมตร (ถนนทางไปวัดป่าโคกการาม -
ทางหลวงชนบทหมายเลข 3002)
พร้อมปรับปรุงผิวถนนโครงการ 1 ปี
รายละเอียดตามแบบแปลนถนน

สถานที่

ถนนสาย ๓๐๒ (น.๓๐)
กม.ที่ ๑๒+๐๐๐ อ.บ้านดง อ.บ้านดง

ผู้จัดทำ

นายสมชาย ใจดี

ตำแหน่ง

นายสมชาย ใจดี
(นายสมชาย ใจดี)
ผู้จัดทำแบบแปลน

ผู้ตรวจสอบ

นายสมชาย ใจดี
(นายสมชาย ใจดี)
ผู้ตรวจสอบแบบแปลน

ผู้ตรวจ

นายสมชาย ใจดี
(นายสมชาย ใจดี)
ผู้ตรวจแบบแปลน

ผู้รับ

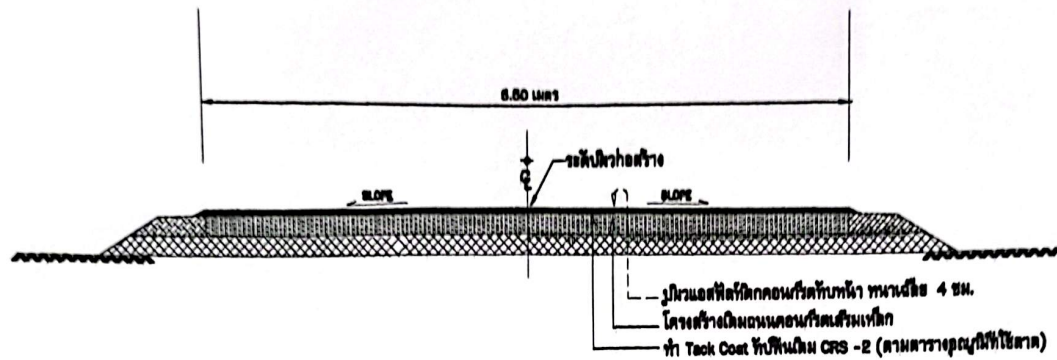
นายสมชาย ใจดี
(นายสมชาย ใจดี)
ผู้รับแบบแปลน

ผู้จัดทำ

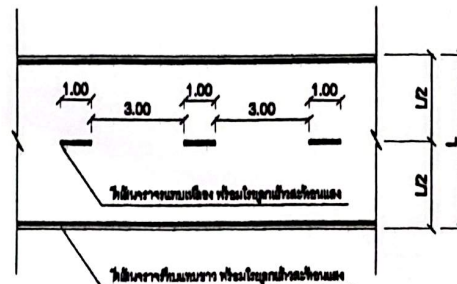
นายสมชาย ใจดี
(นายสมชาย ใจดี)
ผู้จัดทำแบบแปลน

วันที่

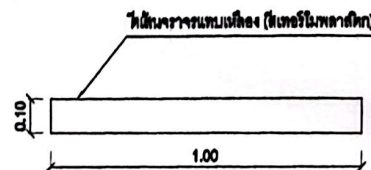
จำนวนหน้า



รูปตัด A-A ถนนเสริมผิวจราจรแบบแอสฟัลติกคอนกรีต
not to scale



แบบขยายการตีเส้นจราจร



แบบขยายขนาดเส้นจราจรแบบเหลือง

หมายเหตุ

1. หากใช้แบบค่าผูกมัดให้ยึดตามแบบที่กระทรวงคมนาคมกำหนด
2. ระยะเวลาการก่อสร้างให้ยึดตามแบบที่กระทรวงคมนาคมกำหนด
3. หากใช้แบบค่าผูกมัดให้ยึดตามแบบที่กระทรวงคมนาคมกำหนด
4. หากใช้แบบค่าผูกมัดให้ยึดตามแบบที่กระทรวงคมนาคมกำหนด



โครงการ

โครงการศึกษาและออกแบบ
ถนนสายใหม่ (ถนนสายใหม่)
จากถนนสายเดิม (ถนนสายเดิม)
ระยะทางประมาณ 1 กิโลเมตร

สถานที่

ถนนสายใหม่ (ถนนสายใหม่)
ระยะทางประมาณ 1 กิโลเมตร

ลักษณะ

ถนนสายใหม่ (ถนนสายใหม่)

การ

ถนนสายใหม่ (ถนนสายใหม่)
ระยะทางประมาณ 1 กิโลเมตร

ลักษณะ

ถนนสายใหม่ (ถนนสายใหม่)
ระยะทางประมาณ 1 กิโลเมตร

การ

ถนนสายใหม่ (ถนนสายใหม่)
ระยะทางประมาณ 1 กิโลเมตร

การ

ถนนสายใหม่ (ถนนสายใหม่)
ระยะทางประมาณ 1 กิโลเมตร

การ

ถนนสายใหม่ (ถนนสายใหม่)
ระยะทางประมาณ 1 กิโลเมตร

การ

ถนนสายใหม่ (ถนนสายใหม่)
ระยะทางประมาณ 1 กิโลเมตร

การ

ถนนสายใหม่ (ถนนสายใหม่)
ระยะทางประมาณ 1 กิโลเมตร