



แบบ

โครงการ ก่อสร้างรางระบายน้ำคอนกรีตเสริมเหล็ก แบบมีฝาปิด พร้อมท่อระบายน้ำ หมู่ที่ 10 (คุ่มบ้านเต้)

ปริมาณงาน ขนาดกว้าง 0.60 ม. ยาว 287.00 เมตร ลึกเฉลี่ย 0.60 เมตร พร้อมป้ายประชาสัมพันธ์โครงการ
ตามแบบที่ อบต.กระเปือยกำหนด

สถานที่ดำเนินการ บ้านม่วงราชฤทธิ์เจริญ หมู่ที่ 10 ต.กระเปือย อ.ชุมพลบุรี จ.สุรินทร์

องค์การบริหารส่วนตำบลกระเปือย อำเภอชุมพลบุรี จังหวัดสุรินทร์

เหนือ



โครงการก่อสร้างระบายน้ำคอนกรีตเสริมเหล็ก แบบมีฝาบด พร้อมท่อระบายน้ำ หมู่ที่ 10 (คุ่มบ้านแต้)



จุดสิ้นสุดโครงการ
N15° 20' 39.62" E 103° 16' 56.30"

จุดเริ่มต้นโครงการ
N15° 20' 35.26" E 103° 16' 59"

แผนที่สังเขปแสดงที่ตั้งโครงการ



โครงการ

ก่อสร้างระบายน้ำคอนกรีตเสริมเหล็ก แบบมีฝาบด พร้อมท่อระบายน้ำ หมู่ที่ 10 (คุ่มบ้านแต้)

สถานที่ตั้ง

บ้านม่วงรางหญ้า หมู่ที่ 10
ต.กระเบื้อง อ.ชุมพลบุรี จ.สุรินทร์

สำรวจ

(นายอรุณโกวิท ลือจิตร)
ผู้ช่วยนายช่างโยธา

เขียนแบบ

(นายภู่งค์ ปัญญาละ)
นายช่างโยธา

ออกแบบ / รับรองแบบแปลน

นายจักรพงษ์ ศรีเคลือบ
สช. 11812

ตรวจแบบ

(นายวิสิทธิ์ สังข์แก้ว)
ผู้อำนวยการกองช่าง

เห็นชอบ

(นางสาวรุณี ทิพย์ประเสริฐ)
ปลัดองค์การบริหารส่วนตำบล

อนุมัติ

(นายวิชัย เข้มรัมย์)
นายกองค์การบริหารส่วนตำบล

อ้างอิงแบบ

-

มาตราส่วน

Not to scale

แผ่นที่

จำนวนแผ่น

1



โครงการ

ก่อสร้างรางระบายน้ำคอนกรีต
เสริมเหล็ก แบบมีฝาท่อ พร้อมท่อ
ระบายน้ำ หมู่ที่ 10 (คุ้มบ้านแค)

สถานที่ตั้ง

บ้านม่วงจางราษฎร์เจริญ หมู่ที่ 10
ต.กระเบื้อง อ.ชุมพลบุรี จ.สุรินทร์

สำรวจ

(นายอรุณโกวิท ลือจิตร)
ผู้ช่วยนายช่างโยธา

เขียนแบบ

(นายภูษงค์ ปัญญาละ)
นายช่างโยธา

ออกแบบ / รับรองแบบแปลน

นายวัชรพงษ์ ศรีโคกสี
สย. 11812

ตรวจแบบ

(นายวิสิทธิ์ สังข์แก้ว)
ผู้อำนวยการกองช่าง

เห็นชอบ

(นางจารุณี ทิพย์ประเสริฐ)
ปลัดองค์การบริหารส่วนตำบล

อนุมัติ

(นายวิชัย เอ็มรัมย์)
นายกองค์การบริหารส่วนตำบล

อ้างอิงแบบ

มาตราส่วน

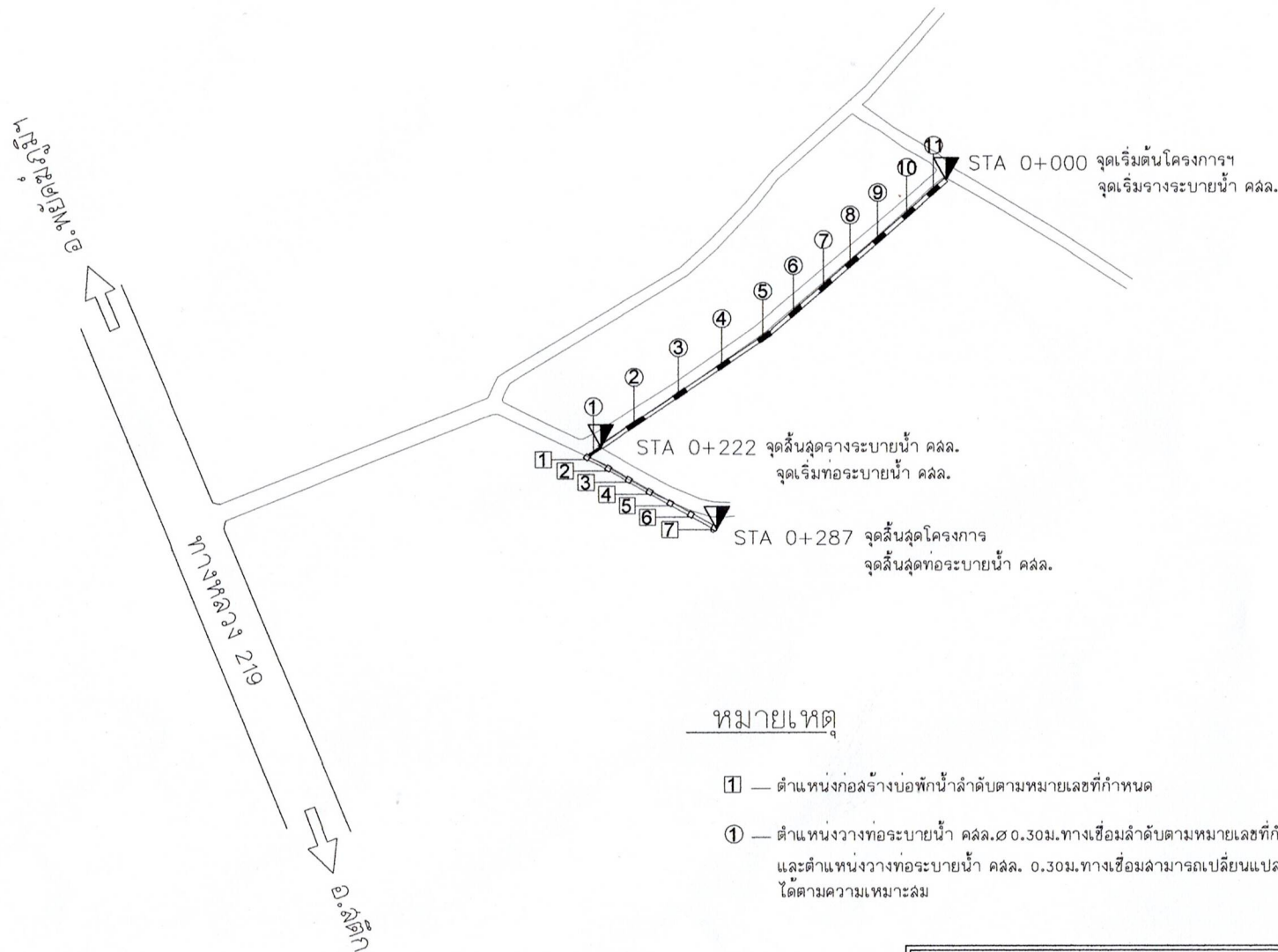
แผ่นที่

2

Not to scale

จำนวนแผ่น

เหนือ



หมายเหตุ

- ตำแหน่งก่อสร้างบ่อพักน้ำลำดับตามหมายเลขที่กำหนด
- ตำแหน่งวางท่อระบายน้ำ คลล. ๕ 0.30 ม. ทางเชื่อมลำดับตามหมายเลขที่กำหนด และตำแหน่งวางท่อระบายน้ำ คลล. 0.30 ม. ทางเชื่อมสามารถเปลี่ยนแปลงตำแหน่งได้ตามความเหมาะสม

แผนที่พอลังเขปแสดงที่ตั้งโครงการ

ไม่กำหนดมาตราส่วน



โครงการ

ก่อสร้างรางระบายน้ำคอนกรีต
เสริมเหล็ก แบบมีฝาปิด พร้อมท่อ
ระบายน้ำ หมู่ที่ 10 (คู่มบ้านแค)

สถานที่ตั้ง

บ้านม่วงราษฎร์เจริญ หมู่ที่ 10
ต.กระเบื้อง อ.ชุมพลบุรี จ.สุรินทร์

สำรวจ

(นายอรรถไกรวิทย์ อุดมจิตร)
ผู้ช่วยนายช่างโยธา

เขียนแบบ

(นายภูษงค์ ปัญญาละ)
นายช่างโยธา

ออกแบบ / รับรองแบบแปลน

นายวัชรพงษ์ ศรีเคื้อบ
สย. 11812

ตรวจแบบ

(นายวิสิทธิ์ สังข์แก้ว)
ผู้อำนวยการกองช่าง

เห็นชอบ

(นางจตุรณี ทิพย์ประเสริฐ)
ปลัดองค์การบริหารส่วนตำบล

อนุมัติ

(นายวิชัย เข็มรัมย์)
นายกองค์การบริหารส่วนตำบล

อ้างอิงแบบ

-

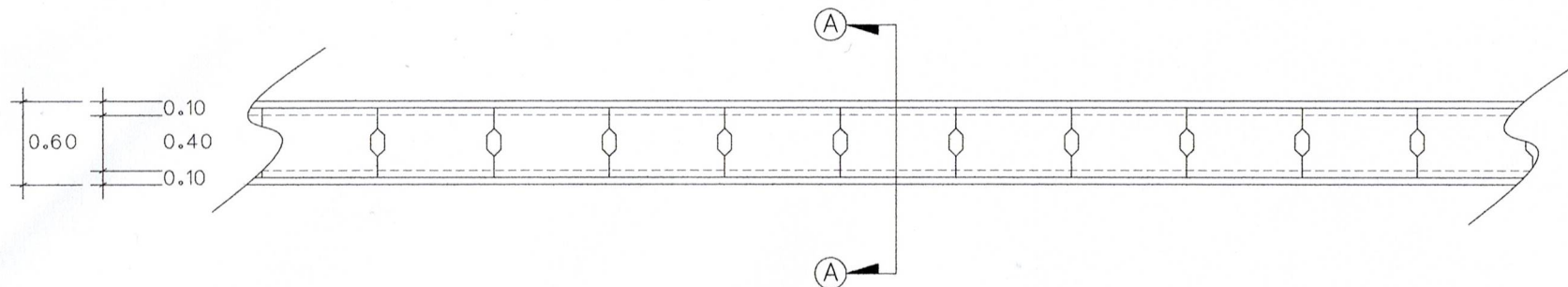
มาตรฐาน

Not to scale

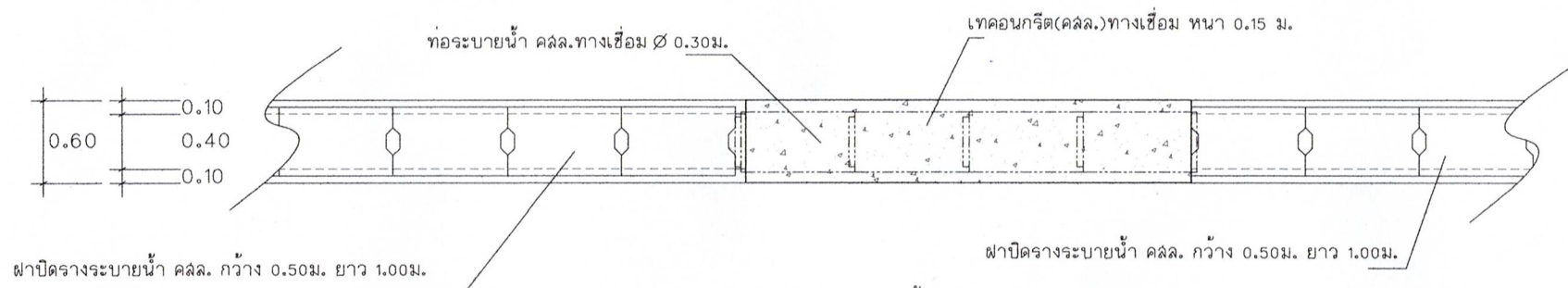
แผ่นที่

จำนวนแผ่น

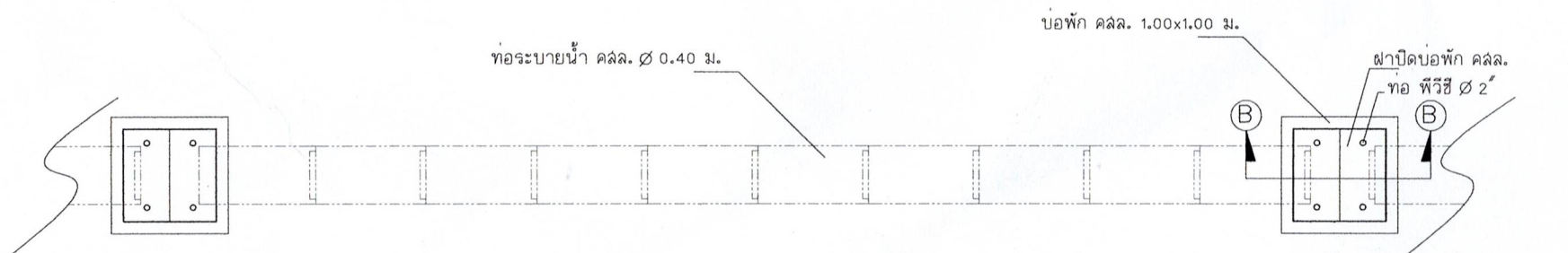
3



รูปแปลนรางระบายน้ำ
มาตรฐาน 1 : 50

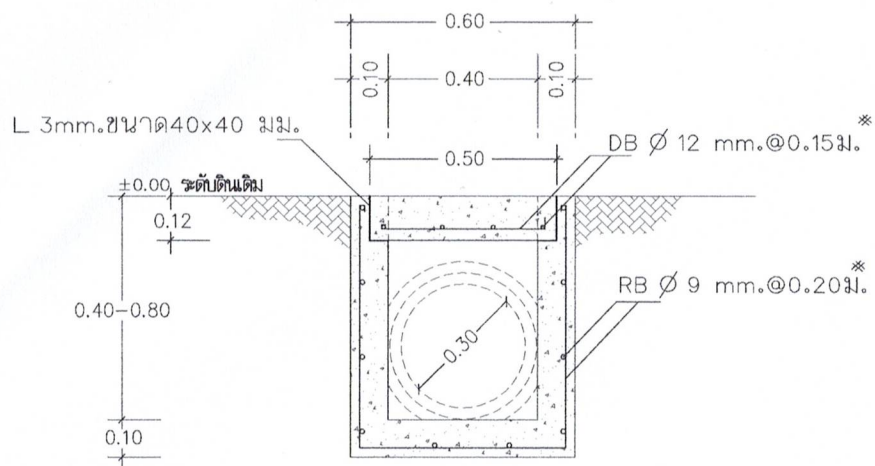


รูปแปลนรางระบายน้ำ
มาตรฐาน 1 : 50

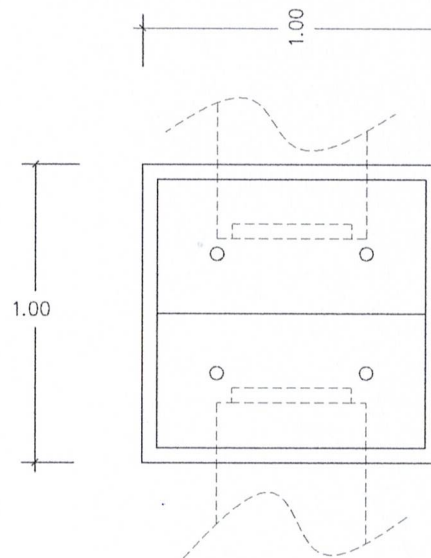


รูปแปลนท่อระบายน้ำ
มาตรฐาน 1 : 50

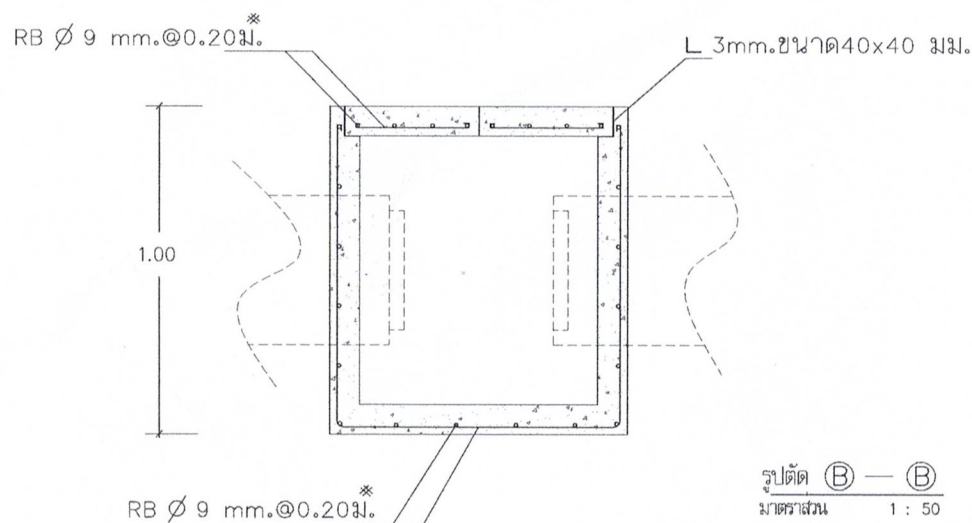
26 ฟุต หน้า



รูปตัด (A) — (A)
มาตราส่วน 1 : 50



รูปแปลนบ่อพัก
มาตราส่วน 1 : 50



รูปตัด (B) — (B)
มาตราส่วน 1 : 50



โครงการ

ก่อสร้างศาลาเพาะชำ หมู่ที่ 1

สถานที่ตั้ง

บ้านกระเบื้องใหญ่ หมู่ที่ 1
ต.กระเบื้อง อ.ชุมพลบุรี จ.สุรินทร์

สำรวจ

(นายอรุณศักดิ์ คุ้มจิตร)
ผู้ช่วยนายช่างโยธา

เขียนแบบ

(นายภู่งค์ บัญญะระ)
นายช่างโยธา

ออกแบบ / รับรองแบบแปลน

นายวัชรพงษ์ ศรีเคลื่อน
สย. 11812

ตรวจแบบ

(นายวิสิทธิ์ สังข์แก้ว)
ผู้อำนวยการกองช่าง

เห็นชอบ

(นางจาวณี ทิพย์ประเสริฐ)
ปลัดกองช่างบริหารส่วนตำบล

อนุมัติ

(นายวิชัย เข็มรัมย์)
นายกองค์การบริหารส่วนตำบล

อ้างอิงแบบ

—

มาตราส่วน

Not to scale

แผ่นที่

จำนวนแผ่น

4



NO SCALE



โครงการ

ก่อสร้างวางระบายน้ำคอนกรีต
เสริมเหล็ก แบบมีฝาปิด พร้อมท่อ
ระบายน้ำ หมู่ที่ 10 (คุ้มบ้านแค)

สถานที่ตั้ง

บ้านม่วงจางจรเจริญ หมู่ที่ 10
ต.กระเบื้อง อ.ชุมพลบุรี จ.สุรินทร์

สำรวจ

(นายอรรถวิทย์ สุทธิธรรม)
ผู้ช่วยนายช่างโยธา

เขียนแบบ

(นายสุเชษฐ์ ปัญญาละ)
นายช่างโยธา

ออกแบบ / รับรองแบบแปลน

นายวัชรพงษ์ ศรีเกลือบ
สย. 11812

ตรวจแบบ

(นายวิสิทธิ์ สังข์แก้ว)
ผู้อำนวยการกองช่าง

เห็นชอบ

(นางจุฑามณี ศิพยประเสริฐ)
ปลัดองค์การบริหารส่วนตำบล

อนุมัติ

(นายวิชัย เข็มรัมย์)
นายกองค์การบริหารส่วนตำบล

อ้างอิงแบบ

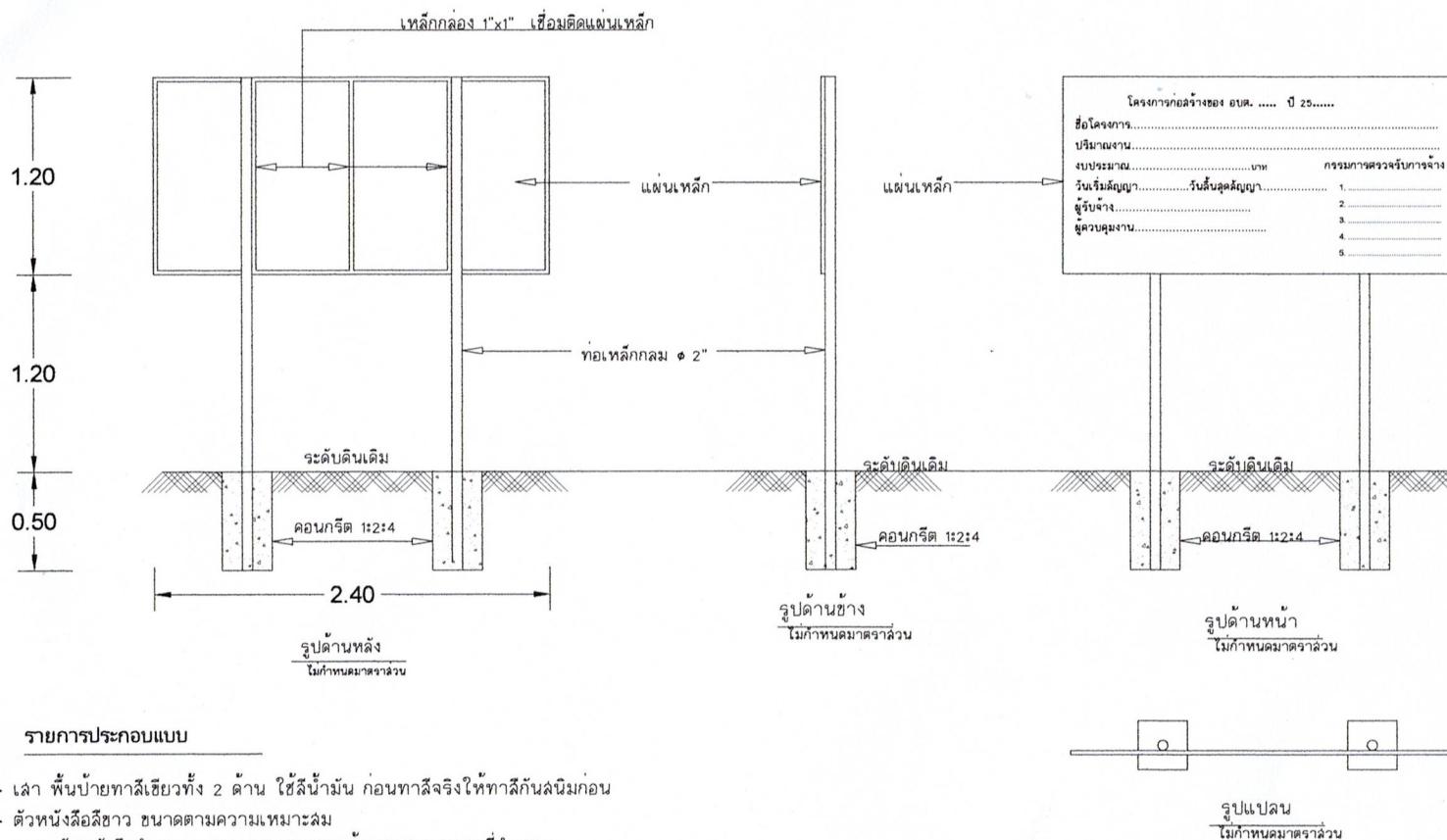
มาตราส่วน

Not to scale

แผ่นที่

จำนวนแผ่น

6



รายการประกอบแบบ

- เล้า พื้นป้ายทาสีเขียวทั้ง 2 ด้าน ใช้สีน้ำมัน ก่อนทาสีจริงให้ทาสีกันลื่นนิ่มก่อน
- ตัวหนังสือสีขาว ขนาดตามความเหมาะสม
- ขนาดตัวหนังสือกำหนดตามความเหมาะสม ข้อความตามแบบที่กำหนด
- จุดติดตั้งป้ายกำหนดตามความเหมาะสมให้สามารถมองเห็นชัดเจน