



กรมการช่าง  
กระทรวงมหาดไทย

แบบมาตรฐาน

- ดยผ ค.ส.ล. ๗๗.๖

เขียน

หน้าประวัติ

หน้าประวัติ

หน้าประวัติ

หน้าประวัติ

หน้าประวัติ

หน้าประวัติ

หน้าประวัติ

หน้าประวัติ

หน้าประวัติ

หน้าประวัติ

หน้าประวัติ

หน้าประวัติ

หน้าประวัติ

หน้าประวัติ

หน้าประวัติ

หน้าประวัติ

หน้าประวัติ

หน้าประวัติ

หน้าประวัติ

หน้าประวัติ

หน้าประวัติ

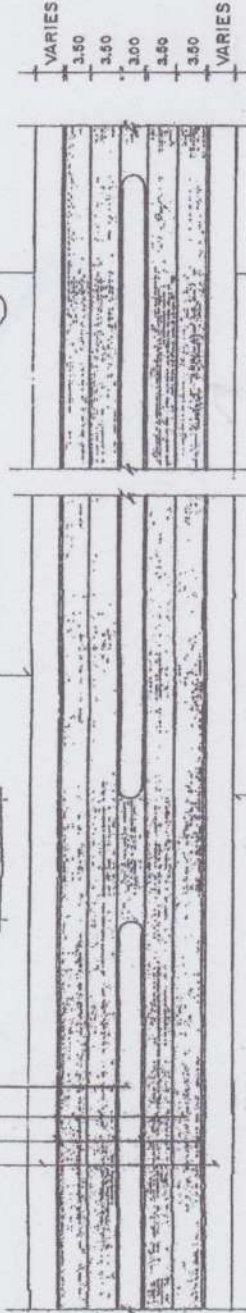
หน้าประวัติ

หน้าประวัติ

ทางเท้าคอนกรีต  
คันดินข้างคันคอนกรีตเสริมเหล็ก  
ผิวจราจรคอนกรีตเสริมเหล็ก  
เกาะกลางถนน

แนวเขตที่ดิน

12.00



แนวเขตที่ดิน

แปลนถนน ค.ส.ล. 1:50



ทางเท้าคอนกรีต ดูแบบขยาย  
คันดินข้างคัน ค.ส.ล. ดูแบบขยาย  
ผิวจราจร ค.ส.ล. ดูแบบขยาย  
เกาะกลางถนน

VARIES 0.90 3.80 3.50 3.50 0.80 VARIES

รูปตัด ก-ก 1:20

ทางเท้าคอนกรีต ดูแบบขยาย  
คันดินข้างคัน ค.ส.ล. ดูแบบขยาย  
ผิวจราจร ค.ส.ล. ดูแบบขยาย

เหล็ก RB ๑๖ มม. ๑-๑.๒๐ หรือเหล็ก WIRE MESH-  
ตามตารางที่ ๓

1.5 %

VARIES 0.60 3.80 3.50 0.80 VARIES

ขยายการผูกเหล็ก 1:75



หน้าประวัติ

หน้าประวัติ

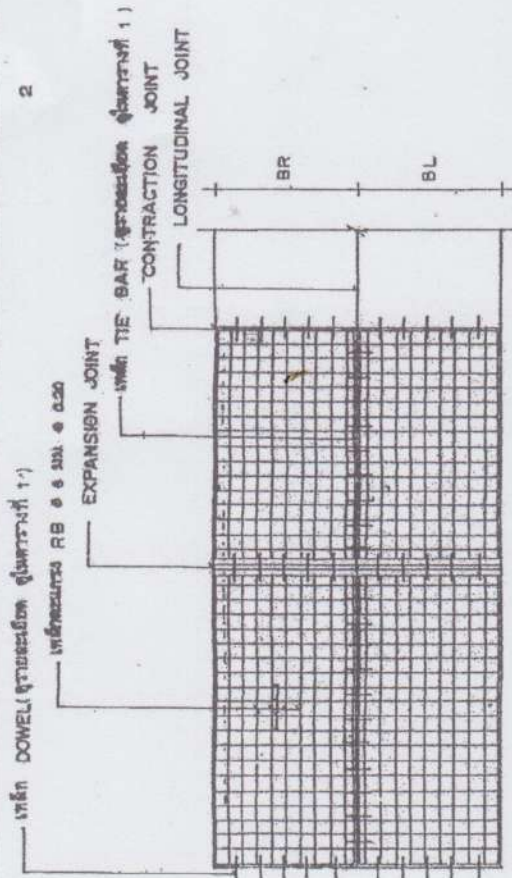
หน้าประวัติ

หน้าประวัติ

หน้าประวัติ

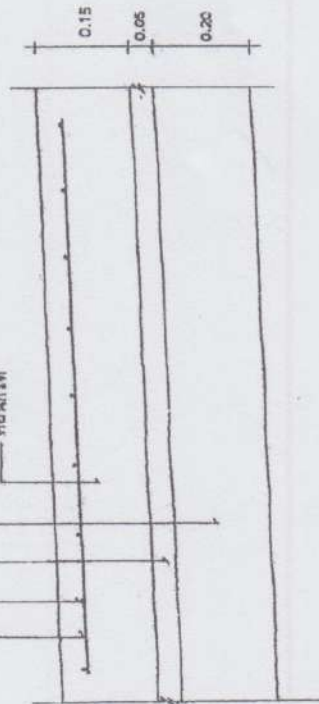
หน้าประวัติ

หน้าประวัติ



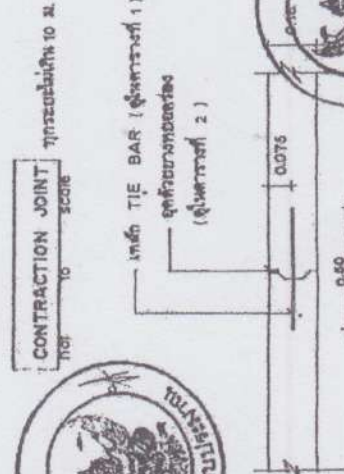
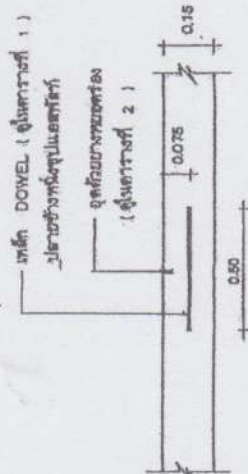
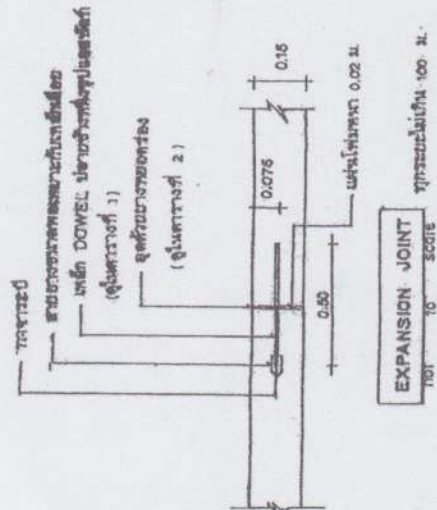
**แผนผังการวางตะแกรงเหล็ก**

เหล็ก RB ๑๑ มม. ๑.๑๐ หรือเหล็ก WIRE MESH  
ตามแบบที่ ๑๑ มม. ๑.๑๐  
อัตราพื้นที่เหล็ก ๑% STANDARD PROCTOR DENSITY



**รายละเอียดขนาดและวัสดุเสริมคอนกรีต**

1:1 TO SCALE



**LONGITUDINAL JOINT**

1:1 TO SCALE



กรมการปกครอง  
กระทรวงมหาดไทย

แบบมาตรฐาน

กรมการปกครอง  
กระทรวงมหาดไทย

เขียน  
นายประวิทย์ นุราชกุล  
สถาปนิก จ. ๑

นายประวิทย์ นุราชกุล

นายประวิทย์ นุราชกุล

นายประวิทย์ นุราชกุล

นายประวิทย์ นุราชกุล

นายประวิทย์ นุราชกุล

นายประวิทย์ นุราชกุล

นายประวิทย์ นุราชกุล

นายประวิทย์ นุราชกุล

นายประวิทย์ นุราชกุล

นายประวิทย์ นุราชกุล

นายประวิทย์ นุราชกุล

นายประวิทย์ นุราชกุล

นายประวิทย์ นุราชกุล

นายประวิทย์ นุราชกุล

นายประวิทย์ นุราชกุล

นายประวิทย์ นุราชกุล

นายประวิทย์ นุราชกุล

นายประวิทย์ นุราชกุล



**ตารางที่ 1**

แสดงขนาดของเหล็กเสริมที่ใช้กับรอยต่อเชิงการหดและขยายตัวของเหล็กที่ใช้กับรอยต่อตามยาว

ความหนาของพื้นถนน (มม.)	รอยต่อเชิงการขยายตัว EXPANSION JOINT		รอยต่อเชิงการหดตัว CONTRACTION JOINT		รอยต่อตามยาว LONGITUDINAL JOINT		หาขนาดเส้นผ่านศูนย์กลาง
	เส้นผ่าศูนย์กลาง (มม.)	ความยาว (มม.)	เส้นผ่าศูนย์กลาง (มม.)	ความยาว (มม.)	เส้นผ่าศูนย์กลาง (มม.)	ความยาว (มม.)	
150	RB 19	500	RB 15	500	DB 16	500	50
200	RB 25	500	RB 19	500	DB 16	500	50

**ตารางที่ 2** แสดงขนาดของการขยายตัว และการขยายตัวของเหล็กเสริม

ชนิดของรอยต่อ	ระยะห่างระหว่างรอยต่อ (ม.)	ความกว้างของรอยต่อ (มม.)	ความลึกของรอยต่อ (มม.)
รอยต่อเชิงการหดตัว CONTRACTION JOINT	<11 11 - 15 15 - 20	10 15 20	40 50 50
รอยต่อตามยาว LONGITUDINAL JOINT	ทุกระยะไม่เกิน 100 เมตร	25	50
รอยต่อตามยาว LONGITUDINAL JOINT	—	10	50

**ตารางที่ 3**

ผิวจราจรขนาด (ม.)	พื้นที่เหล็กเสริมตามยาว		พื้นที่เหล็กตามขวาง ตร. ซม./เมตร
	ตร. ซม./เมตร	ตร. ซม./เมตร	
3.00x10.00x0.15 ม.	1.08	0.33	
3.00x10.00x0.20 ม.	1.44	0.43	
3.50x10.00x0.15 ม.	1.08	0.38	
3.50x10.00x0.20 ม.	1.44	0.51	
4.00x6.00x0.20 ม.	0.88	0.58	

**หมายเหตุ**

- 1 ต้องใช้เหล็ก CONCRETE TENSILE PAVEMENT หรือเครื่อง ปักหมุดคอนกรีต ในการแตงผิวหน้าคอนกรีต
- 2 ต้องใช้ CIRCULAR CUT JOINT แล้วจึงด้วยยางพุดรอง ตาม ASTM D 1190 หรือเหล็กดัดตามภาพ
- 3 ให้ใช้ยางพุดรองที่มีลักษณะเรียบเรียบมีขนาดอย่างน้อย 28 วัน
- 4 ให้ใช้ตะแกรงเหล็ก หรือ MESH แทนได้ขนาดตารางที่ 3
- 5 หากการกระทำได้ไม่ได้รับให้จัดออก

**ข้อกำหนดเพิ่มเติม**

1. ผู้ปฏิบัติงานต้องดำเนินการใช้วัสดุที่ผลิตภายในประเทศไม่น้อยกว่าร้อยละ 60 ของมูลค่าที่ผู้ปฏิบัติงานก่อสร้างใช้โดยประมาณ ภายใน 30 วัน นับตั้งแต่วันที่ลงนามสัญญา
2. ผู้ปฏิบัติงานต้องจัดทำแผนการใช้พื้นที่ที่ผลิตภายในประเทศไม่น้อยกว่าร้อยละ 90 ของปริมาณพื้นที่ที่ผู้ปฏิบัติงานทั้งหมดสัญญา ภายใน 30 วัน นับตั้งแต่วันที่ลงนามสัญญา



กรมการขนส่งทางบก  
กระทรวงคมนาคม

- 2558 2.5.2. 7721.1

ผู้ตรวจ  
นายแพทย์ วิทยา  
นายแพทย์ วิทยา  
นายแพทย์ วิทยา

นายแพทย์ วิทยา  
นายแพทย์ วิทยา

นายแพทย์ วิทยา  
นายแพทย์ วิทยา

นายแพทย์ วิทยา  
นายแพทย์ วิทยา

นายแพทย์ วิทยา  
นายแพทย์ วิทยา

นายแพทย์ วิทยา  
นายแพทย์ วิทยา

นายแพทย์ วิทยา  
นายแพทย์ วิทยา

นายแพทย์ วิทยา  
นายแพทย์ วิทยา



71-0



โครงการ

แผนที่คำบอกสูง

စတုရန်းပုံ :

อ. วังสัทนามมอ จ. อุตรดิตถ์

အမှတ်	အမည်	ရာခိုင်နှုန်း
၁	အထွေထွေအသိပညာ	

พิจารณาการ:

นายธีระยุทธ พรมสงวน  
ปฏิบัติหน้าที่ผู้ช่วยช่างโย

๕. การจัดการพื้นที่

1999

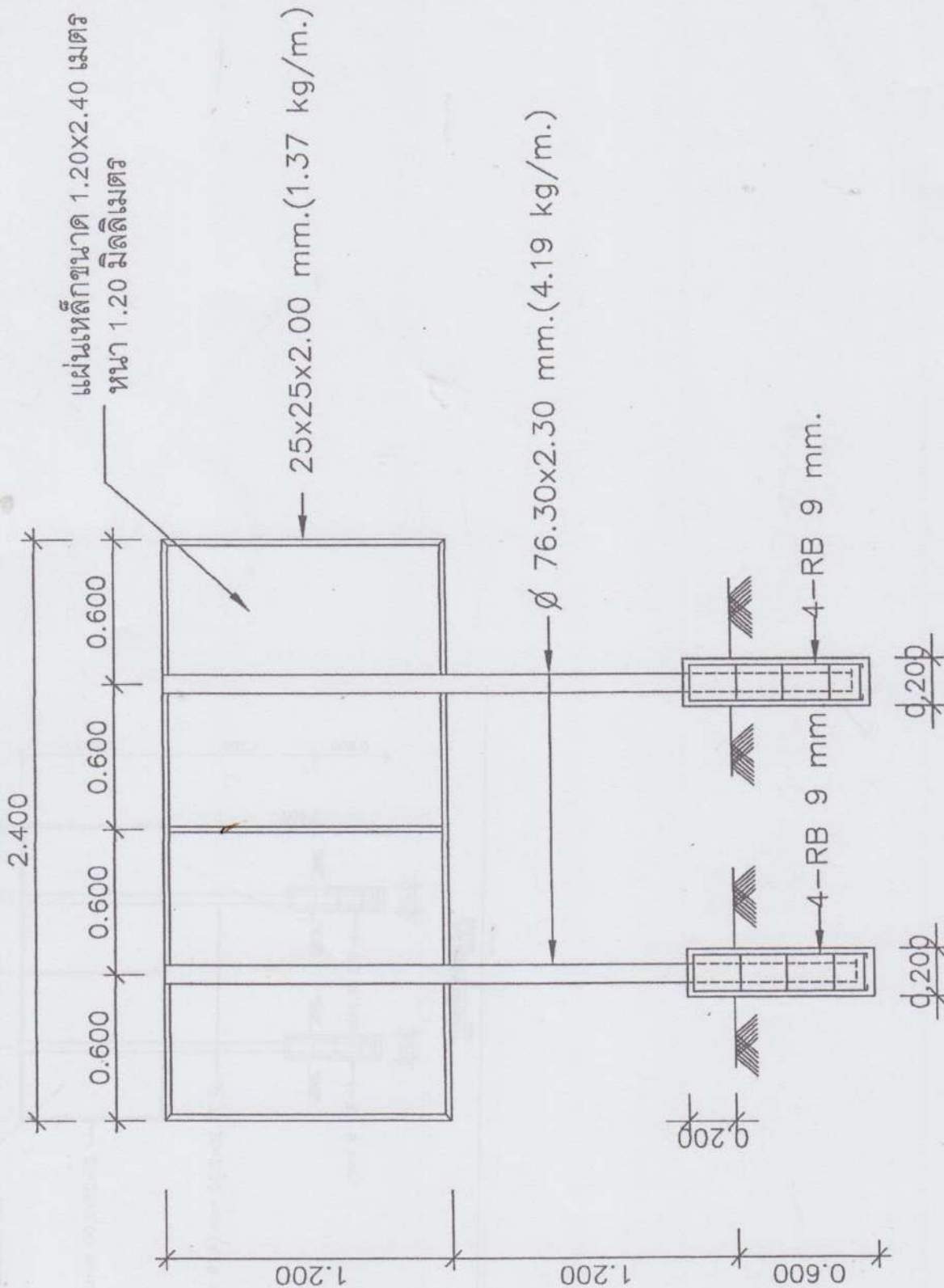
นายปวิฑร พงธะฉาย  
นายช่างโยธา ที่บ้านหนอง

เพิ่มพูน :

นายบุญพันธุ์ ศรีนึ่ง  
ปลัด อบต. คำโดกสูง  
รักษาการแทน ผอ. กอชก

உறுதி

นายเอกอภิต คำคำโต



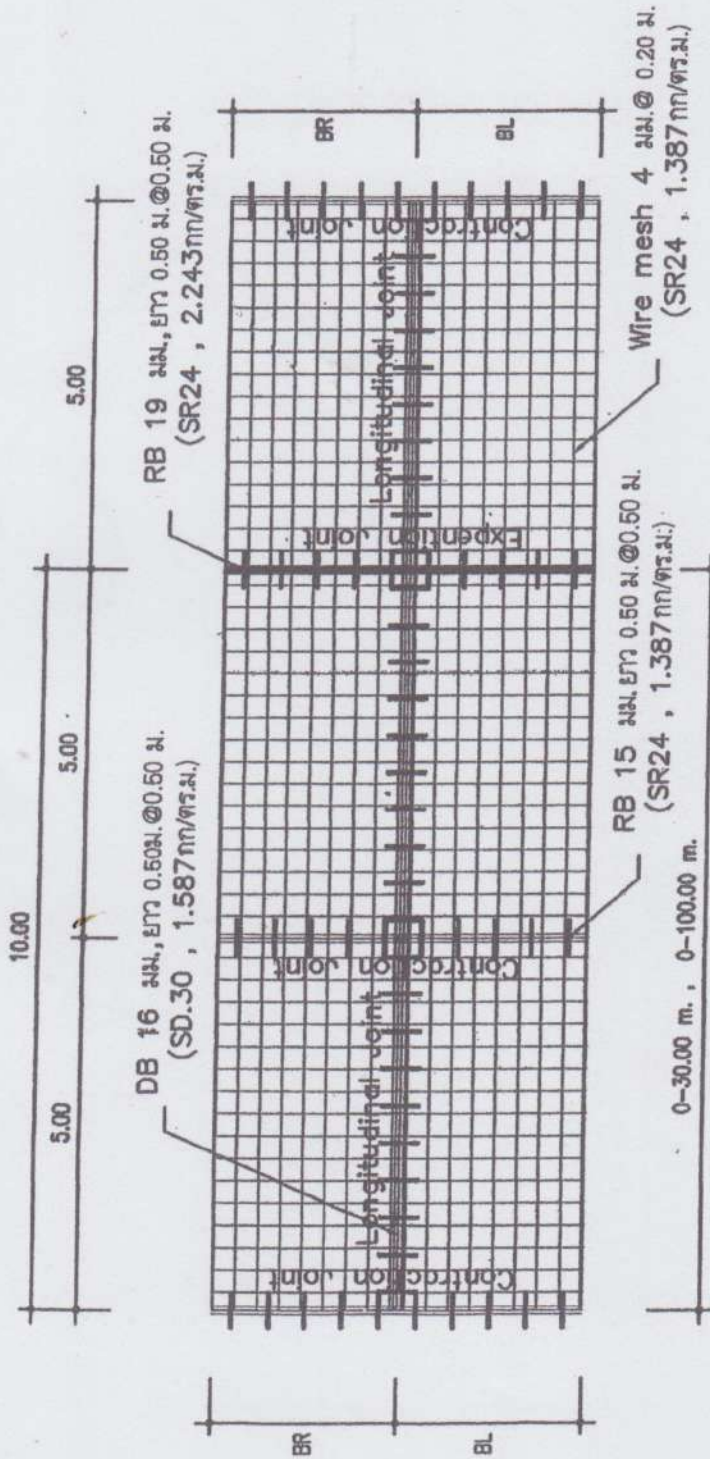
**รูปด้านหลังป้ายโครงการ**  
 มาตราส่วน 1:100

1:100



# แบบ ท-101

- แบบถนนคอนกรีตเสริมเหล็กหนา 0.15 ม.



แบบถนนคอนกรีตเสริมเหล็กหนา 0.15 ม.

Wire mesh 4 มม. @ 0.20 ม.



คอนกรีตเสริมเหล็กหนา 0.15 ม.  
ทรายหยาบ 0.05 ม.  
ลูกรัง 0.20 ม.

รูปตัดถนน



กรมโยธาธิการและผังเมือง  
สำนักงานโยธาธิการและผังเมือง

โครงการ :

XXXXXX

สถานที่ :  
ถนนสายใหม่ อ.เมือง จ.สุพรรณบุรี

วันที่ :  
1 เมษายน 2563

ผู้จัดทำ :  
นายสมชาย ใจดี

นายสมชาย ใจดี  
นายสมชาย ใจดี

นายสมชาย ใจดี  
นายสมชาย ใจดี

นายสมชาย ใจดี  
นายสมชาย ใจดี

นายสมชาย ใจดี  
นายสมชาย ใจดี

นายสมชาย ใจดี  
นายสมชาย ใจดี

นายสมชาย ใจดี  
นายสมชาย ใจดี

นายสมชาย ใจดี  
นายสมชาย ใจดี

นายสมชาย ใจดี  
นายสมชาย ใจดี

นายสมชาย ใจดี  
นายสมชาย ใจดี

โครงการก่อสร้างถนนคอนกรีตเสริมเหล็กเส้นบ้านวังไชย-วัดป่าครองธรรม ทข อด.๔๐๒๔  
หมู่ที่ ๖ บ้านวังไชย ตำบลคำโคกสูง อำเภอวังสามหมอ จังหวัดอุดรธานี  
(ก่อนดำเนินการ)



ลงชื่อ.....ผู้สำรวจ

(นายนิกร ทงระลาย)

นายช่างโยธาชำนาญงาน