



## แบบก่อสร้าง

โครงการ : เสริมผิวจราจรแอสฟัลต์ติกคอนกรีต เชื่อมระหว่างหมู่บ้าน สายบ้านจ้งหาร หมู่ที่ 3 - บ้านเหล่าจ้ง หมู่ที่ 1 ตำบลจ้งหาร อำเภอจ้งหาร จังหวัดร้อยเอ็ด

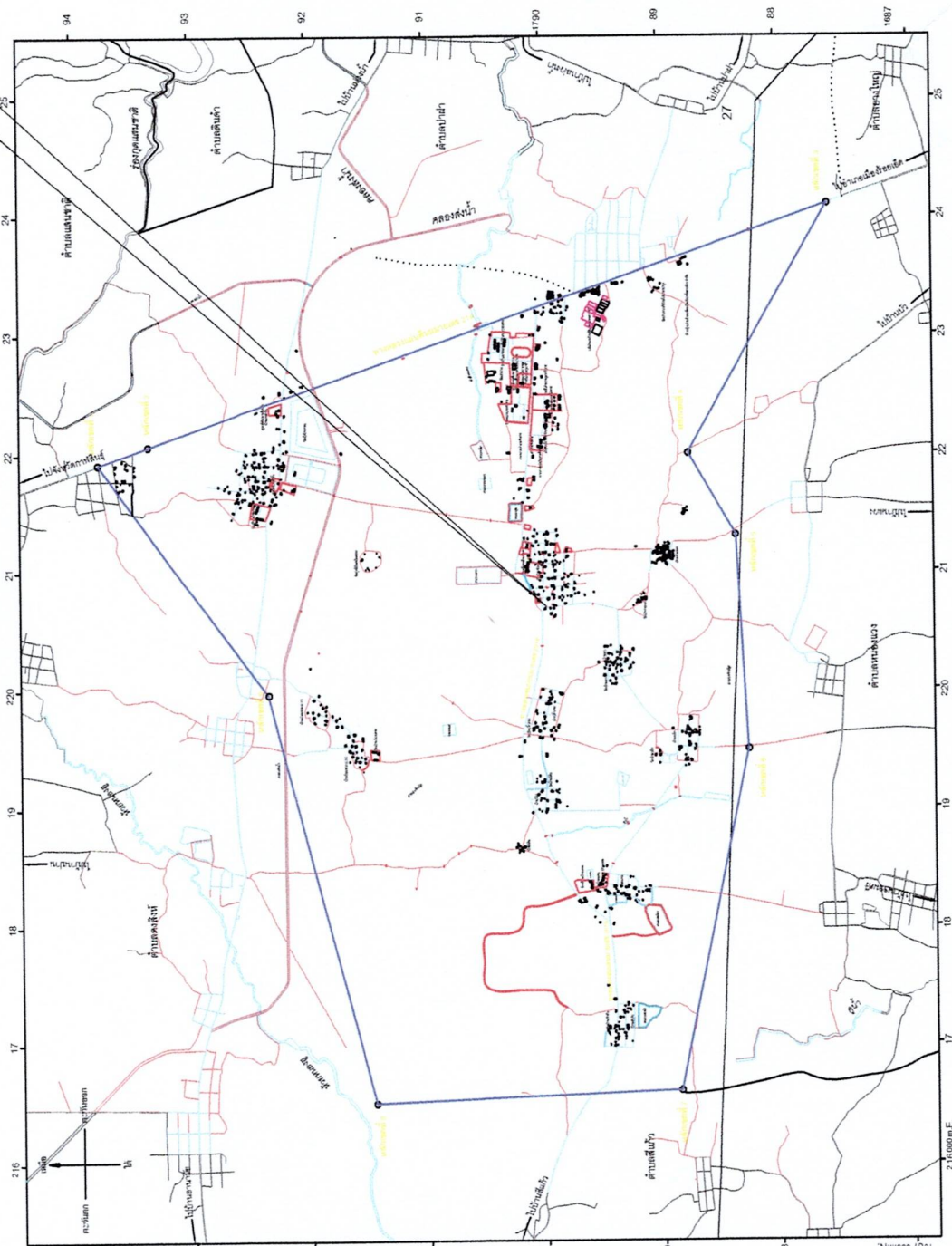
(ช่วงที่ 1) ผิวจราจรกว้าง 6.00 เมตร ยาว 744 เมตร หน้า 5 เซนติเมตร  
(ช่วงที่ 2) ผิวจราจรกว้าง 5.00 เมตร ยาว 252 เมตร หน้า 5 เซนติเมตร  
(ช่วงที่ 3) ผิวจราจรกว้าง 6.00 เมตร ยาว 440 เมตร หน้า 5 เซนติเมตร  
(ช่วงที่ 4) ผิวจราจรกว้าง 5.00 เมตร ยาว 655 เมตร หน้า 5 เซนติเมตร

เจ้าของโครงการ : เทศบาลตำบลจ้งหาร อำเภอจ้งหาร จังหวัดร้อยเอ็ด



มาตราส่วน 1:20,000

0.5 1 2 กิโลเมตร



- [illegible]





วัดบ้านเหล่าแก้ว

ชุมชนบ้านเหล่าแก้ว

ชุมชนบ้านเหล่าแก้ว



วัดบึงไทรทอง



คลองส่งน้ำชลประทาน

คลองส่งน้ำชลประทาน

ช่วงที่ 4 ผิวจราจรกว้าง 5.00 ยาว 655 เมตร

วัดทุ่งนิมิตร



จุดสิ้นสุดช่วงที่ 3 Sta. 1+436

ช่วงที่ 3 ผิวจราจรกว้าง 6.00 ยาว 440 เมตร

จุดสิ้นสุดช่วงที่ 2 Sta. 0+996

ช่วงที่ 2 ผิวจราจรกว้าง 5.00 ยาว 252 เมตร

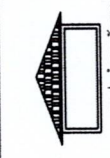
จุดสิ้นสุดช่วงที่ 1 Sta. 0+744

ช่วงที่ 1 ผิวจราจรกว้าง 6.00 ยาว 744 เมตร

จุดเริ่มต้นโครงการ STA. 0+000

แผนผังพอสังเขยบ้านจันทราบ้านเหล่าแก้ว

ทางหลวงชนบทหมายเลข รบ. 2016



โรงเรียนเมืองจันทรา

ชุมชนบ้านจันทรา

ชุมชนบ้านจันทรา

พิทักษ์บริเวณก่อสร้าง

ละติจูด 16.150822  
ลองจิจูด 103.608412



เทศบาลตำบลจันทรา

สำนักงานจังหวัด จันทบุรี

โครงการ:

โครงการปรับปรุงเส้นทางจราจรหลัก  
โดยการเสริมผิวจราจรแอสฟัลติก  
คอนกรีต ขอบระหว่างบ้านจันทรา ม. 3 -  
บ้านเหล่าแก้ว ม.1

สถานที่ก่อสร้าง:

บ้านจันทรา ม. 3 - บ้านเหล่าแก้ว ม.1

สำรวจ:

(นาย จักรี เกียรติธรรม)  
หัวหน้าฝ่ายการโยธา

เขียนแบบ:

(นาย บุญฤทธิ์ วัฒนไชย)  
ผู้ช่วยวิศวกรโยธา

วิศวกรโครงสร้าง:

ตรวจสอบ:

(นายบุญทัน มณเฑียร)  
ผู้อำนวยการกองช่าง

เห็นชอบ:

(นายประเสริฐ ชื่นวงศ์)  
รองปลัดเทศบาล  
ปฏิบัติราชการแทน ปลัดเทศบาล

อนุมัติ:

(นายบุญโสม คานจันทรา)  
นายกเทศมนตรีตำบลจันทรา

แสดงแบบ:

แผนที่แสดงจุดก่อสร้าง

จำนวนแผ่น:

แผ่นที่:

7

2



เทศบาลตำบลวังทราย

อำนาจหน้าที่ จังหวัดบุรีรัมย์

โครงการ :

โครงการปรับปรุงผิวจราจรและ  
โดยกรมการขนส่งทางบก  
กรมการขนส่งทางบก  
กรมการขนส่งทางบก

สถานที่ก่อสร้าง :

บ้านวังทราย ม. 3 - บ้านวังทราย ม.1

สัญญา :

สัญญา :

สัญญา :

สัญญา :

สัญญา :

สัญญา :

สัญญา :

สัญญา :

สัญญา :

สัญญา :

สัญญา :

สัญญา :

สัญญา :

สัญญา :

สัญญา :

สัญญา :

สัญญา :

สัญญา :

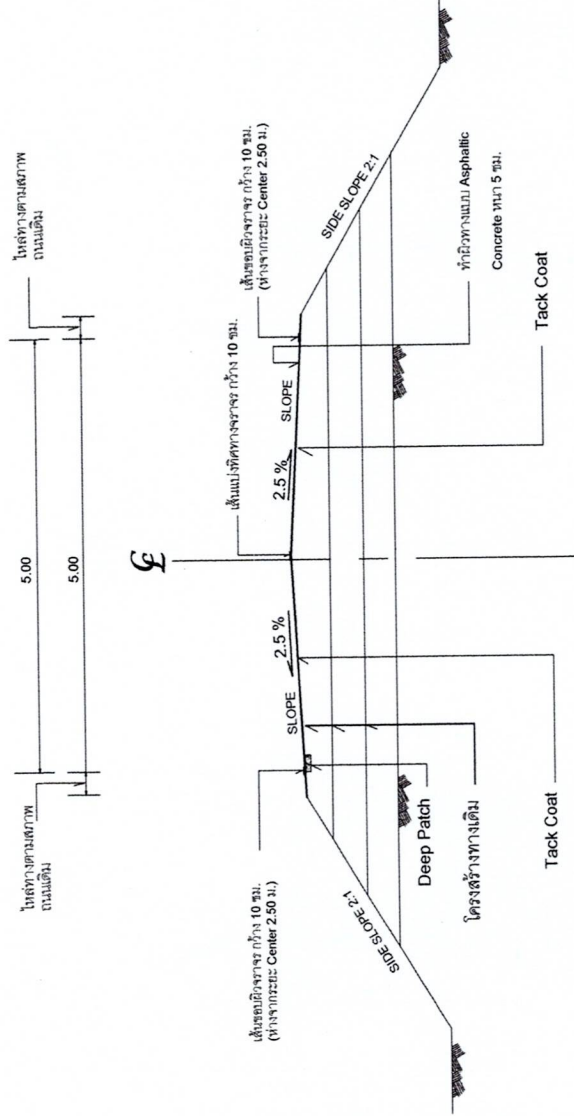
## รายการประกอบแบบ

1. ทำ Deep Patching ผิวทางและผิวไหล่ทางเดิมที่ชำรุดเสียหายจนถึงชั้นโครงสร้างทาง
2. ถักระดับผิวทางและไหล่ทางเดิมเป็นวัสดุเสียดสีหยาบเพื่อเพิ่มเสถียรภาพผิวจราจร ให้ทำ Skin Patching ให้เรียบร้อยเสียก่อน
3. ปรับระดับผิวทางและไหล่ทางให้เรียบมีระดับเสมอกับบริเวณอื่น ก่อนจะเสริมผิว
4. ทำ Tack Coat ที่ผิวทางและผิวไหล่ทาง
5. ทำผิวผิวไหล่ทางแบบ Asphalt concrete
6. ทำผิวผิวทางแบบ Asphalt concrete และที่เส้นแบ่งทิศทางจราจรและเส้นขอบทาง
7. รายละเอียดตัดหน้าผิวจราจรและผิวไหล่ทาง สามารถเปลี่ยนแปลงแก้ไขในด้านขนาดและด้านโครงสร้างได้ตามความเหมาะสมกับสภาพพื้นที่และค่าเงินค่าจ้าง ทั้งนี้ให้ผู้นิเทศงานเป็นผู้พิจารณา
8. ภายในบริเวณทางหลักกิโลเมตรตามที่กำหนดไว้ในแบบ อาจจะมีการเพิ่มหรือลดขนาดของเสาเข็มและเสาเข็มให้เหมาะสมกับการใช้งานหรือการก่อสร้างเสาเข็ม ในระยะไม่เกินเขตทางหลวงหรือการเพิ่มบริเวณทางแยก เพื่อให้ได้ปริมาณงานตามที่กำหนด ทั้งนี้ให้อยู่ในดุลยพินิจของผู้ควบคุมงาน
9. ในกรณีที่พื้นที่สนามจราจรเดิมมีการถมดินหรือมีการถมดินที่ไม่เหมาะสม สามารถเปลี่ยนเป็นแบบอื่นได้ โดยพิจารณาความเหมาะสมและค่าใช้จ่าย โดยพิจารณาความเหมาะสมในการใช้วัสดุหรือวัสดุอื่นในสายทาง ตามความเหมาะสม ทั้งนี้ให้อยู่ในดุลยพินิจของผู้ควบคุมงาน
10. การเปลี่ยนแปลงแก้ไขตามข้อ 7, 8 และข้อ 9 จะต้องให้ปริมาณงานตามที่กำหนดไว้ในแบบ
11. ความหมายของผิวทางแบบแอสฟัลต์ที่คอนกรีต จะกำหนดในแบบและรายละเอียด
12. งานในผิวทางจะกำหนดในแบบและรายละเอียด
13. งานซ่อมแซมและทาสีใหม่ หรืองานจัดทำติดตั้งเครื่องหมายจราจร หลักกิโลเมตร และ Guard Rail จะกำหนดไว้ในแบบและรายละเอียดซึ่งต้องทำให้อยู่ในสภาพที่เรียบร้อย

## หมายเหตุ

กรณีปรับปรุง หลักกิโลเมตร หลักกิโลเมตร

1. กรณีล้ม เอียง คร่ำ หรือรูปแบบไม่เป็นไปตามที่กำหนดในแบบมาตรฐาน ให้ดำเนินการปรับปรุง โดยให้หลักกิโลเมตรที่ตั้งตรงในแบบเดิมและรูปแบบใหม่ให้เป็นไปตามแบบมาตรฐานที่กำหนด (กรณีหลักกิโลเมตร)
2. ให้ทำผิวผิวจราจรและผิวไหล่ทางแบบ Asphalt concrete มอก. 272 ท้ายอย่างน้อย 2 ชั้น
3. ให้ติดตั้งแผ่นสะท้อนแสงตาม มอก. 606 ขนาด 2 มม. (หลักกิโลเมตร)
4. ตั้งหลักกิโลเมตรและตัวเลขสีตัวเลขตามแบบเลขที่ จร. - 125 (หลักกิโลเมตร) รายละเอียดตามหลักกิโลเมตร ให้ดำเนินการตามแบบมาตรฐานเลขที่ จร. 301/56 จร. 302/56
5. แบบงานเสริมผิวจราจรและผิวไหล่ทางเดิมที่ชำรุดเสียหายจนถึงชั้นโครงสร้างทาง ให้ทำ Skin Patching ให้เรียบร้อยเสียก่อน



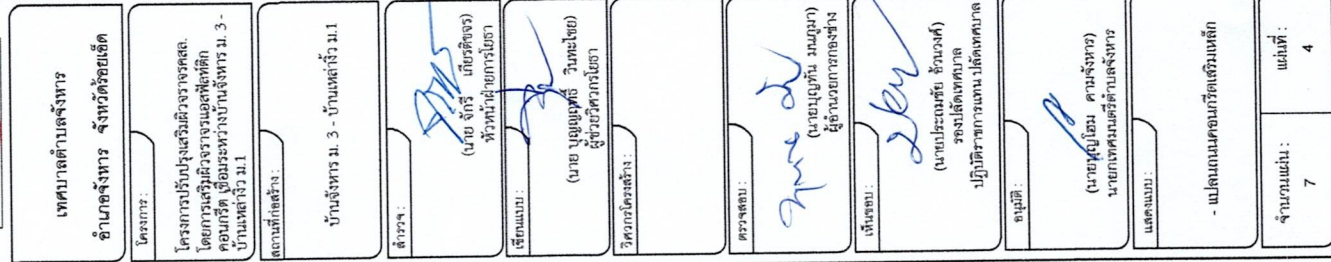
## รูปตัดโครงสร้างทาง

NOT SCALE

## ข้อกำหนดในการเสริมผิวทาง Asphaltic Concrete

1.	ผิวทางเดิม	ชั้นผิวจราจร Asphaltic Concrete มท. 230 - 2545
2.	Tack Coat	ชั้นผิวจราจร Asphaltic Concrete มท. 227 - 2545
3.	เส้นแบ่งทิศทางจราจร	ชั้นผิวจราจรและเครื่องหมายจราจร

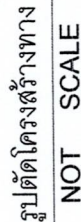




1. ทา Deep Patching ผิวทางและผิวไหล่ทางเดิมที่ชำรุดเสียหายจนถึงขั้นโครงสร้างทาง  
    ไม่แข็งแรงเสียหาย
2. กระจายตัวผิวทางและไหล่ทางเดิมในดีกรีสูงสุดเสียหายเพื่อไม่ให้เกิดโครงสร้างทาง ให้ทำ Skin Patching  
    โดยใช้วัสดุเดียวกัน
3. ปรับระดับผิวทางและไหล่ทางให้เรียบมีระดับเสมอกับบริเวณอื่น ก่อนจะเสริมผิว
4. ทา Tack Coat ที่ทางและไหล่ทาง
5. ทำผิวผิวไหล่ทางแบบ Asphalt concrete
6. ทำผิวทางแบบ Asphalt concrete และตีเส้นแบ่งทิศทางจราจรและเส้นขอบทาง
7. รายละเอียดตามรูปตัดโครงสร้างทาง สามารถเปลี่ยนแปลแก้ไขได้ในด้านเทคนิคและด้านโครงสร้าง  
    ได้ตามความเหมาะสมกับสภาพทางที่จะดำเนินการ ทั้งนี้ให้อยู่กับดุลยพินิจของผู้จ้าง
8. ภายในระหว่างช่วงหลักกิโลเมตรตามที่กำหนดไว้ในแบบ อาจจะมีการนัดให้ขอไปก็ได้ตามความเหมาะสม  
    และอาจจะต้องให้ทำการเห็นพินิจเชื่อมเข้าสถานที่ราชการหรืออาคารสาธารณะ ในระยะไม่เกินเขตทาง  
    หลวง
9. หักหักการเพิ่มบริเวณทางแยก เพื่อให้ได้ปริมาณความที่ก่อกำหนด ทั้งนี้ให้อยู่ในดุลยพินิจของผู้ควบคุม  
    งาน
9. ในกรณีที่ไม่สามารถดำเนินการตามช่วงหลักกิโลเมตร ที่กำหนดไว้ในแบบ สามารถเปลี่ยนแปลง  
    แก้ไขได้ โดยพิจารณาความเป็นไปได้กับหลักกิโลเมตรภายในช่วงหลักกิโลเมตรภายในสายทาง ตามความเหมาะสม ทั้งนี้ให้  
    อยู่ใน  
    ดุลยพินิจของผู้จ้าง
10. การเปลี่ยนแปลงในข้อ 7.8 และข้อ 9 จะต้องได้ปริมาณงานตามที่กำหนดไว้ในแบบ
11. ความยาวของผิวทางแบบแอสฟัลต์คอตบกรีต จะกำหนดในแบบรายละเอียด
12. งานไหล่ทางจะกำหนดในแบบแต่ละสาย
13. งานซ่อมแซมและทาสีใหม่ หรืองานจัดทำติดตั้งเครื่องหมายจราจร หลักกิโลเมตร หลักกิโลเมตร และ  
    Guard Rail จะกำหนดไว้ในแบบแต่ละสายทางจึงต้องจัดทำให้อยู่ในแบบที่เทียบหรือ

การนี้ปรับปรุง หรือนำทาง หลักก็โดยเมตร

1. กรมรั้ง เอ่ง ค่ำ หรือรูปแบบนี่เป็นปดนที่ก่นนุในแบบนตรฐน ให้ด้นนการปกรัษ โดยให้ลัคนำห้งจตรในนวดังและรูปแบบให้เป็นปดนแบบนตรฐนที่ก่นนค (กรนลัคนำห้งน หลักกิโลนตร)
2. ให้ห้ลัศนศกษนทกษนอศนค นอ. 272 หอขำนอช 2 จัน
3. ให้ดัดก้นและล้งอ้นสงตง นอ. 606 หน 2 น. (หลักนำห้งน)
4. ด้งอกรนและล้งเลลลัด คำนแบบนตรที่ จ. - 125 (หลักกิโลนตร) รายนะเอ็ดด้นที่ล้งอ้ง ให้ด้นนการตงนแบบนตรฐน เลขที่ จ. 301/56 จ. 302/56
5. แบบนตรล้งนอชที่ล้งอชกรนล้งนให้ปกรัษจกนมาศนตรฐนนำนง ล้งนอช เลขที่ จ. 305/56 และแบบที่ 3.2(น.ทร. 3.2/2546)



1.	นิพจน์และวิธีในหลัก	ข้างต้น มาตรฐานนิพจน์แบบ Asphaltic Concrete มท. 230 - 2545
2.	Tack Coat	ข้างต้น มาตรฐานงานทางรถไฟ Tack Coat มท. 227 - 2545
3.	เส้นแบ่งผิวทางจราจร	ข้างต้น มาตรฐานวิธีเส้นจราจรและเครื่องหมายจราจร



เทศบาลตำบลจังหวัด

อำเภอจังหวัด จังหวัดชัยภูมิ

โครงการ:

โครงการปรับปรุงผิวจราจรเทศบาล  
โดยการเสริมผิวจราจรแอสฟัลติก  
คอนกรีต เชื่อมระหว่างบ้านจังหวัด ม. 3 -  
บ้านหลัว ม.1

สถานที่ก่อสร้าง:

บ้านจังหวัด ม. 3 - บ้านหลัว ม.1

สำรวจ:

(นาย จักรี เกียรติกิจ)  
หัวหน้าช่างสำรวจ

เขียนแบบ:

(นาย บุญฤทธิ์ วัฒนไชย)  
ผู้ช่วยวิศวกรโยธา

วิศวกรโครงสร้าง:

ตรวจสอบ:

(นายบุญทัน มนพนา)  
ผู้อำนวยการก่อสร้าง

เก็บข้อมูล:

(นายประเสริฐ ชื่นวงศ์)  
รองปลัดเทศบาล  
ปฏิบัติราชการแทน ปลัดเทศบาล

อนุมัติ:

(นายบุญโสม คำจังหวัด)  
นายกเทศมนตรีตำบลจังหวัด

แสดงแบบ:

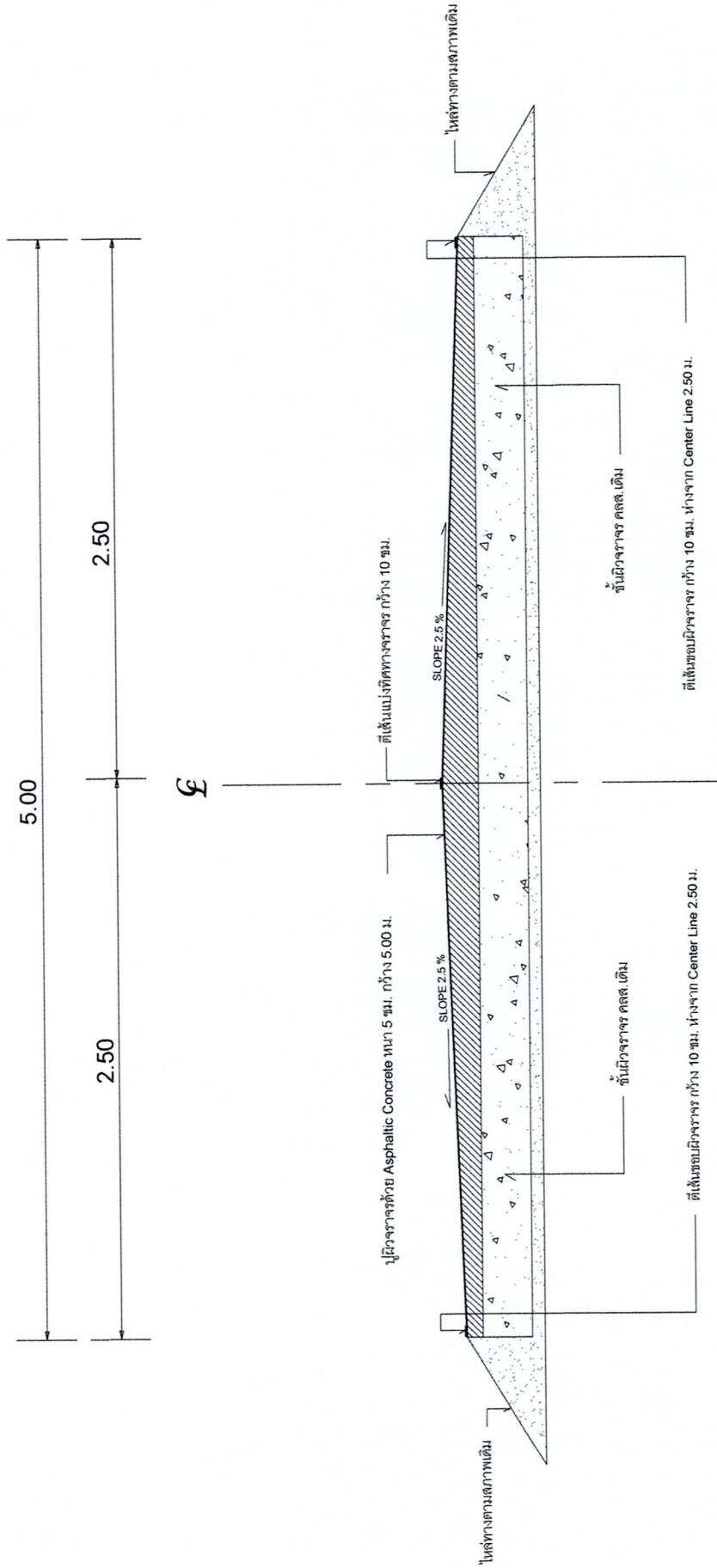
- แบบแสดงรูปตัด

จำนวนแผ่น:

7

แผ่นที่:

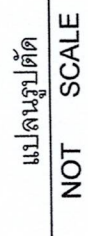
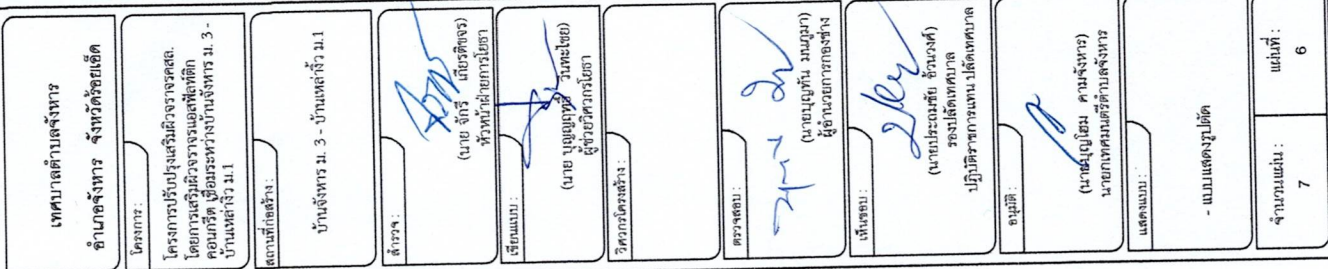
5

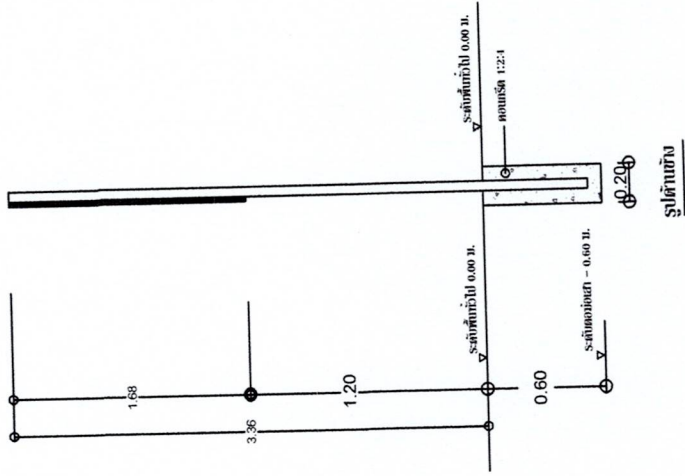
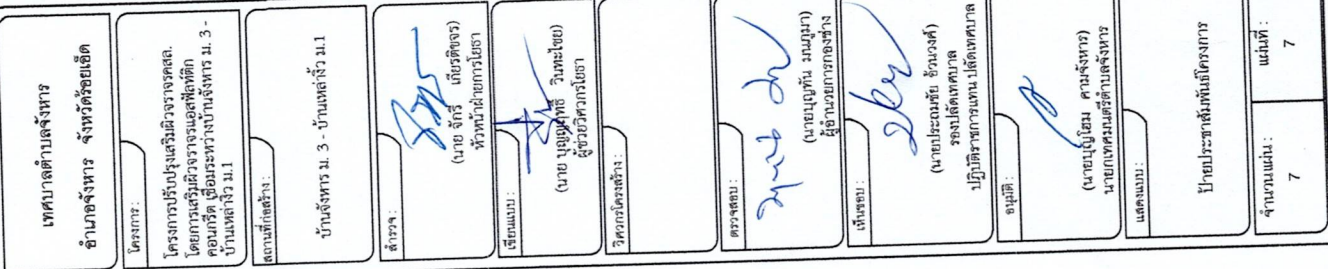


แปลนรูปตัด

NOT SCALE







**numerus-spiralis**

1. เป้าหมายที่สั้นกว่า 2 ล้าน โหลี่ภายใน ตัวบ่งชี้สีขาว
2. งานตัวบ่งชี้ที่ก้าวหน้าตามความเหมาะสม ตัวบ่งชี้ตามแบบกำหนด
3. ค่าเฉลี่ย: ตามตัวบ่งชี้ 1.20 มสธ. ยาว 2.40 มสธ.

**IDENTITY**

**บทสรุปสำหรับผู้บริหาร**

