

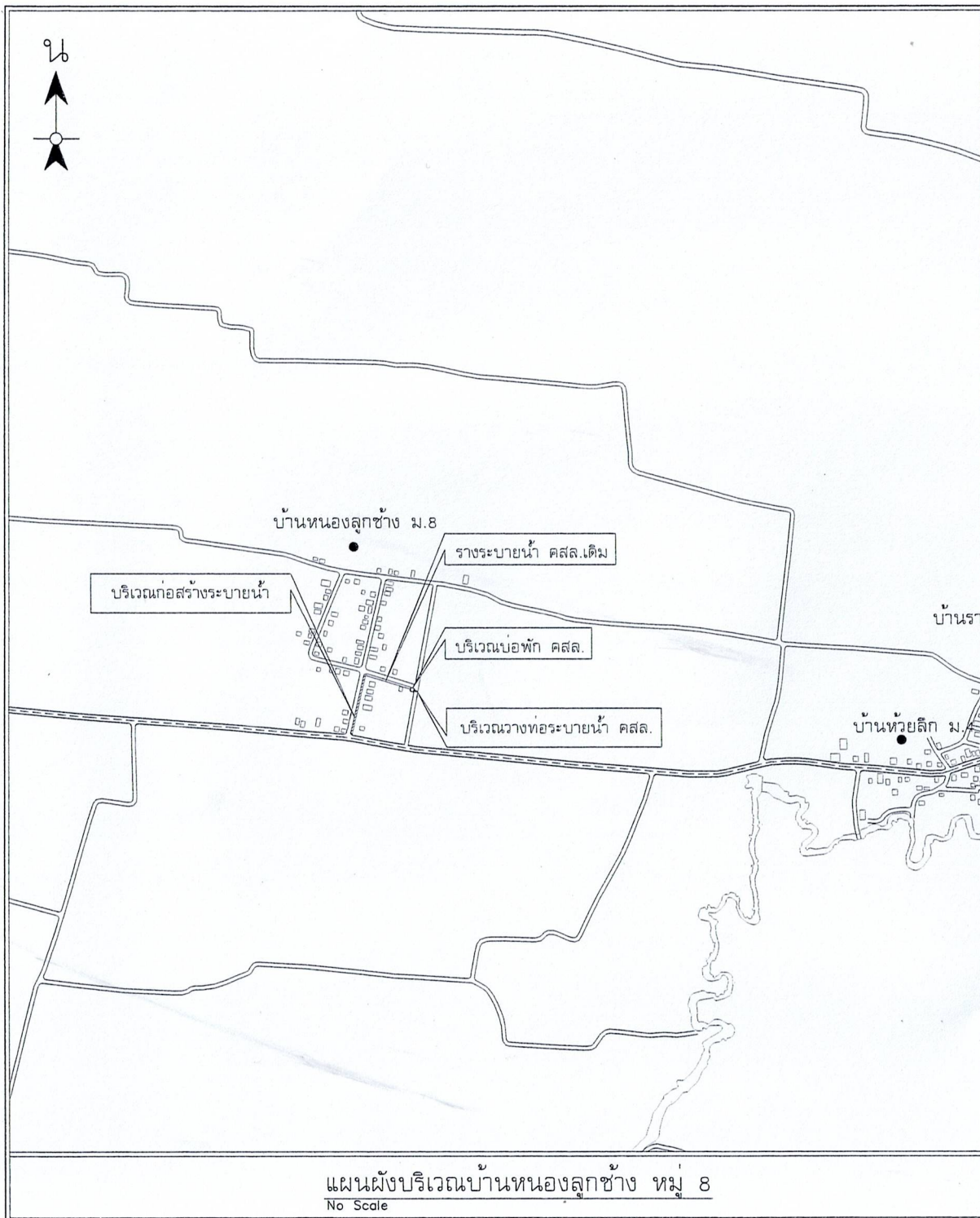


โครงการก่อสร้างระบบระบายน้ำ

บ้านหนองลูกช้าง หมู่ที่ ๘

ทุกซอยในหมู่บ้าน

สำนักงานเทศบาลตำบลดอนมด
อำเภอสตึก จังหวัดบุรีรัมย์



แผนผังบริเวณบ้านหนองลูกช้าง หมู่ 8
No Scale

หมายเหตุ ก่อสร้างระบบระบายน้ำ

โครงการก่อสร้างระบบระบายน้ำ บ้านหนองลูกช้าง หมู่ที่ 8
ทุกซอยในหมู่บ้าน

ขนาดกว้าง 0.40 เมตร ลึก 0.30 เมตร ยาว 120 เมตร หน้า 0.15 เมตร
พร้อมผาบิตคอนกรีตเสริมเหล็ก วางท่อระบายน้ำ ขนาด 0.30 x 1.00 จำนวน 2 ท่อน
พร้อมบ่อพัก คสล. จำนวน 1 บ่อ ตามแบบมาตรฐานวางระบายน้ำรูปตัวยู (แบบ ท.2-13)
และตามแบบที่เทศบาลกำหนด

ข้อกำหนดเกี่ยวกับการใช้วัสดุก่อสร้างและครุภัณฑ์ตามสัญญาก่อสร้าง
เพื่อส่งเสริมการใช้สินค้า/ผลิตภัณฑ์ที่ผลิตในประเทศ

1. ผู้รับจ้างต้องใช้วัสดุก่อสร้างหรือครุภัณฑ์ที่เป็นส่วนหนึ่งของงานก่อสร้าง(ถ้ามี) ตาม
โครงการก่อสร้างนี้ โดยต้องเป็น วัสดุก่อสร้างหรือครุภัณฑ์ที่เป็นผลิตภัณฑ์ที่ผลิตภายใน
ประเทศ ไม่น้อยกว่าร้อยละ 60 ของมูลค่าวัสดุก่อสร้างที่ใช้ ในโครงการก่อสร้างนี้ ทั้งนี้
หากงานก่อสร้างมีวัสดุก่อสร้างที่เป็นเหล็กจะต้องใช้วัสดุก่อสร้างที่เป็นเหล็กซึ่งเป็นสินค้า
ผลิตภายในประเทศ ไม่น้อยกว่าร้อยละ 90 ของปริมาณเหล็กที่ใช้ตามสัญญาก่อสร้างนี้

2. ผู้รับจ้างต้องเสนอแผนการใช้วัสดุก่อสร้างและครุภัณฑ์ ที่เป็นผลิตภัณฑ์ที่ผลิตภายใน
ประเทศตามสัญญาจ้างก่อสร้างนี้ ตามเอกสาร ภาคผนวก 2 และภาคผนวก 3 (ภาค
ผนวก 3 เฉพาะกรณีที่เป็นงานก่อสร้างที่มีวัสดุก่อสร้างที่เป็นเหล็ก) ให้ผู้ว่าจ้าง ตาม
ระยะเวลาที่กำหนดในสัญญาจ้าง(ถ้ามี) แต่ต้องไม่ช้ากว่า 30 วันหลังจากลงนามในสัญญา
จ้างก่อสร้าง หากผู้รับจ้างไม่เสนอแผนตามเวลาที่กำหนด ถือว่าผู้รับจ้างผิดสัญญาผู้ว่า
จ้างมีสิทธิยกเลิกสัญญาได้

แผนการใช้วัสดุก่อสร้างฯ ที่ผู้รับจ้างเสนอ สามารถปรับเปลี่ยนได้ตามความจำเป็น
เพื่อให้อยู่ในปริมาณ การใช้วัสดุก่อสร้างฯ ซึ่งเป็นผลิตภัณฑ์ที่ผลิตในประเทศไม่น้อย
กว่าร้อยละ 60 ทั้งนี้ผู้รับจ้างต้องแจ้งการปรับเปลี่ยนให้ผู้ว่าจ้างก่อสร้างทราบก่อนดำเนินการ
การนำวัสดุก่อสร้างฯ ตามแผนที่ปรับใหม่มาใช้ล่วงหน้าอย่างน้อย 7 วัน ทั้งนี้ต้อง
ก่อนการส่งมอบงานแต่ละงวด

3. ผู้รับจ้างต้องแสดงหลักฐานเพื่อประกอบการพิจารณาว่าวัสดุก่อสร้างหรือครุภัณฑ์เป็น
ผลิตภัณฑ์ที่ผลิตภายในประเทศอย่างใดอย่างหนึ่งแล้วแต่กรณี แสดงต่อผู้ว่าจ้างเมื่อผู้
ว่าจ้างร้องขอ เพื่อประกอบการตรวจสอบของผู้ว่าจ้างว่าวัสดุก่อสร้าง/ครุภัณฑ์ ที่ผู้รับ
จ้างนำมาใช้เป็นผลิตภัณฑ์ที่ผลิตในประเทศหรือไม่ ดังนี้

- 1) สำเนาใบรับรองสินค้าที่ผลิตในประเทศ Made in Thailand (MIT) ที่ออกโดยสภา
อุตสาหกรรมแห่งประเทศไทย
- 2) ฉลากสินค้า ที่แสดงว่าเป็นสินค้าที่ผลิตในประเทศไทย
- 3) หลักฐานแสดงที่ตั้งของแหล่งผลิต ที่สามารถแสดงได้ว่าเป็นวัสดุก่อสร้างที่เป็น
ผลิตภัณฑ์ในประเทศ เช่นตำแหน่งที่ตั้งโรงโม่หิน ท่าทราย บ่อดิน เป็นต้น



สำนักงานเทศบาลตำบลดอนมนต์
กรมส่งเสริมการปกครองส่วนท้องถิ่น

โครงการก่อสร้างระบบระบายน้ำ
บ้านหนองลูกช้าง หมู่ที่ 8
ทุกซอยในหมู่บ้าน
ตำบลดอนมนต์ อำเภอสตึก จังหวัดบุรีรัมย์

สำรวจ/เขียนแบบ

นายรุ่งเรือง วรรณภักดี
นายช่างโยธา

สถาปนิก

(.....)

วิศวกร

(.....)

ตรวจ

นายปราโมทย์ งดงาม
ผู้อำนวยการกองช่าง

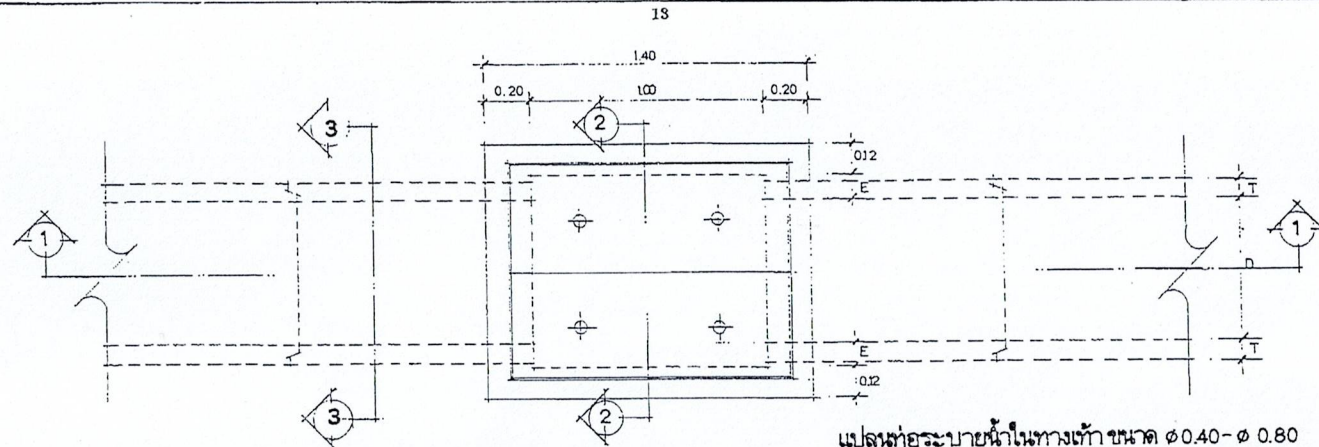
เห็นชอบ

นางสาวศิริรัตน์ จันทะบุรี
รองปลัดเทศบาล ปฏิบัติราชการแทนปลัดเทศบาล

อนุมัติ

นายสมจิตร วิธนะพันธ์
นายกเทศมนตรี

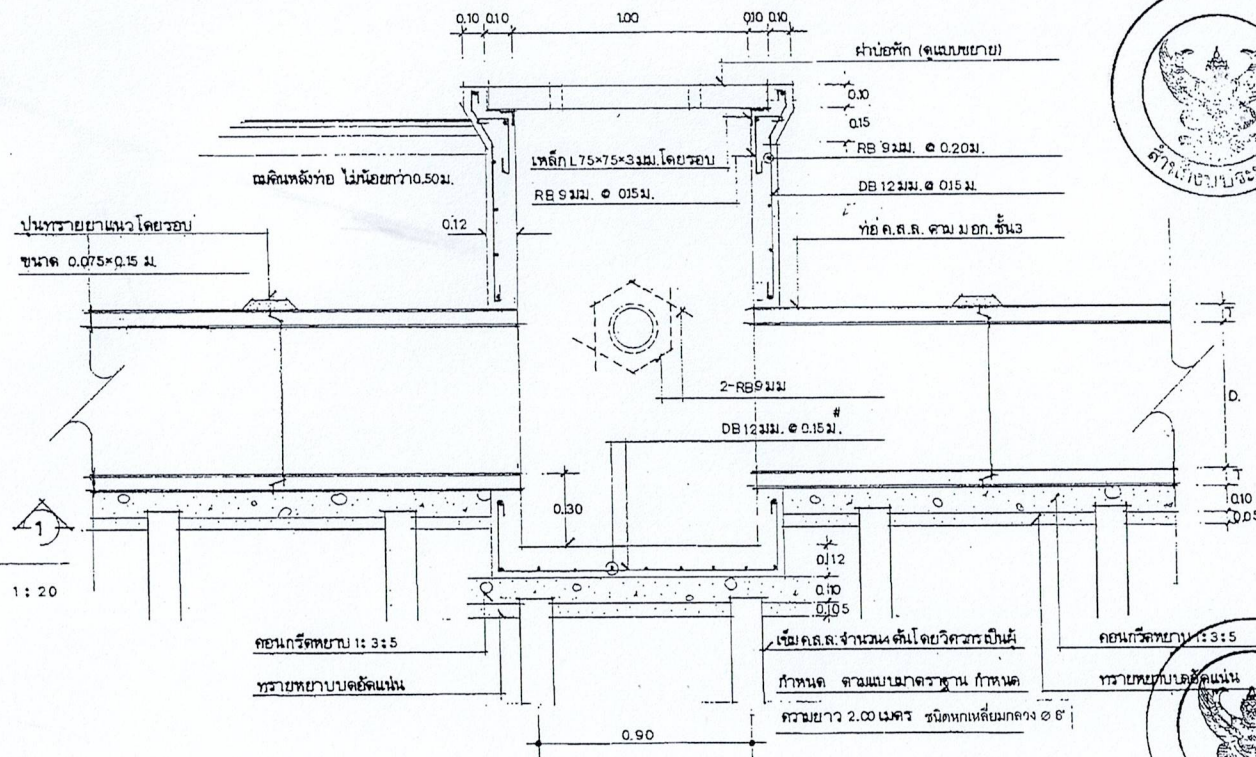
วันที่	งานที่
แบบเลขที่	แผ่นที่ 1/5
/ก.ย./2566	
รวม 5 แผ่น	



แผนท่อระบายน้ำในทางเท้า ขนาด $\phi 0.40 - \phi 0.80$

มาตราส่วน

1 : 20



รูปตัด 1

มาตราส่วน

1 : 20



กรมการปกครอง
กระทรวงมหาดไทย

แบบมาตรฐาน

แบบท่อระบายน้ำในทางเท้า

ขนาด $\phi 0.40 - \phi 0.80$ มม.

เขียน

นายประจักษ์ จีระธรรมกุล

สถาปนิก จ. 1139 ส.

นายพิษณุ จีระธรรมกุล

วิศวกร จ. 4201

นายไพฑูรย์ นันทเดช

วิศวกร ประสานงานทางงาน

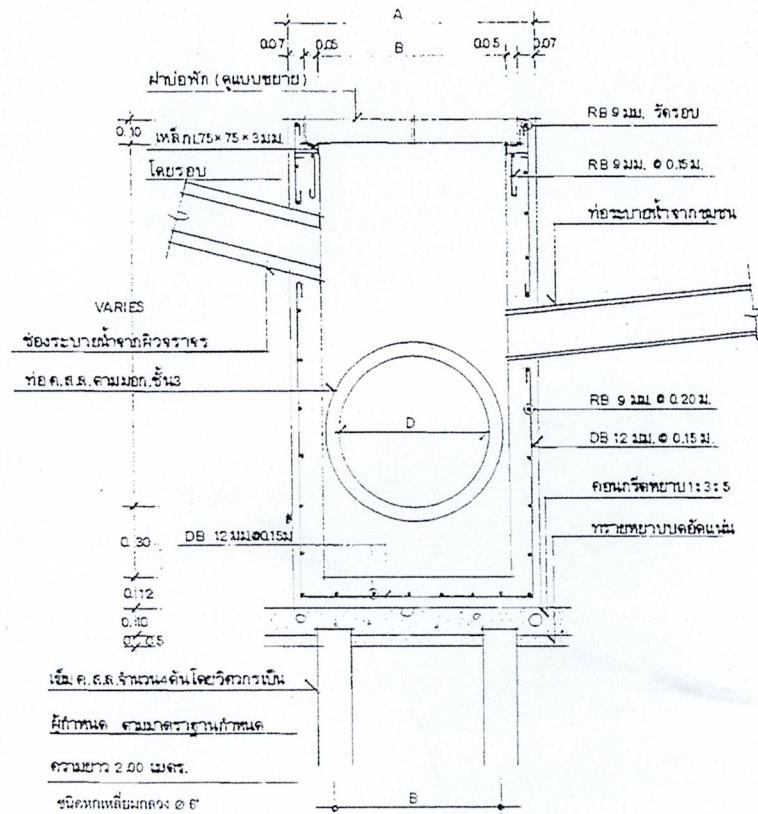
นายวิชาญ ศิริชาลาภิ

ร./ค./ท.

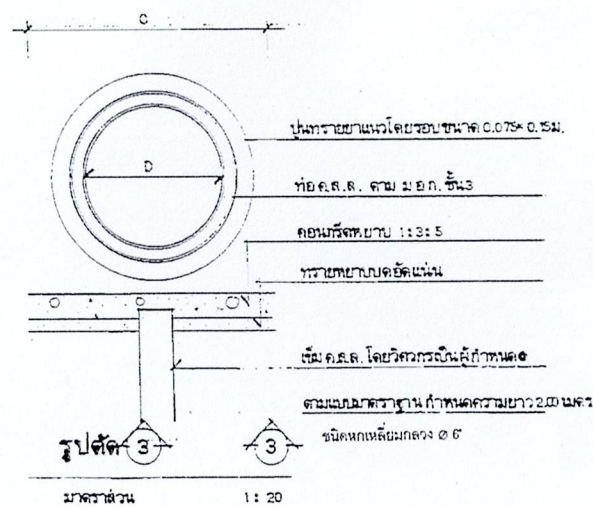
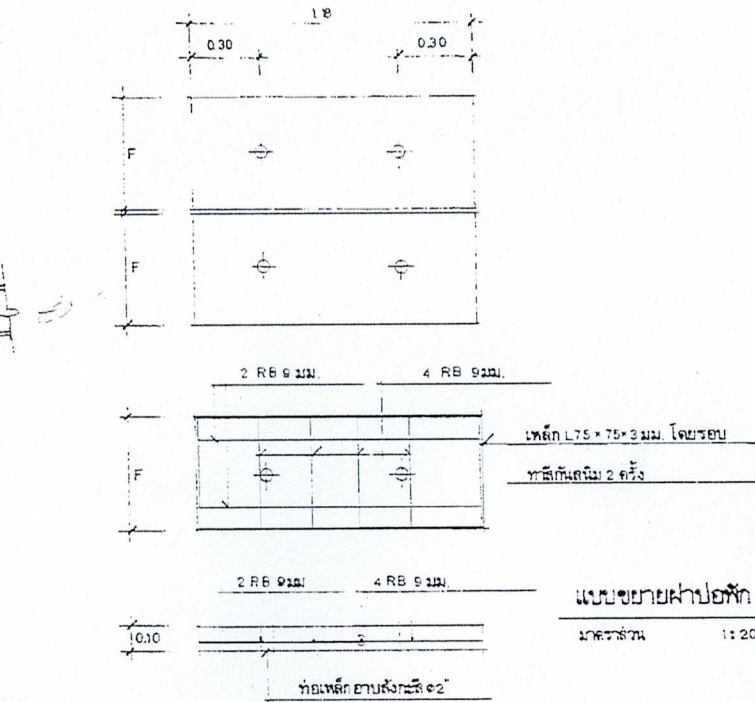
25 ธค 38

แบบเลขที่

ท2 - 03



รูปตัด 2
มาตราส่วน 1:20



รูปตัด 3
มาตราส่วน 1:20



กรมการปกครอง
กระทรวงมหาดไทย

แบบมาตรฐาน

แบบขยายฝ้ายพักในทางเท้า

ขนาด ๑.๐๐ - ๑.๐๘๐ ม.

เขียน

นายประสิทธิ์ จิโรตรมคุณ

สถาปนิก ๒๐. 113๘ ค.

นายวิทย์ชัย สุวรรณกุล

วิศวกร ๒๐. ๔20๘

นายไพศาล ปัวแดง

สำรวจ ๒๐. ๔๒๐๘

นายวิทย์ชัย สุวรรณกุล

๒/ค.บ. 2

๒๘ ธค ๒๕ 3

แบบเลขที่

๓2 - 03

ตารางระบุขนาดและแสดงมิติต่าง ๆ

ท่อระบายน้ำในทางเท้า ขนาด ๑ 0.40-๑0.80 ม.

ขนาดระบุ	เส้นผ่านศูนย์กลางภายใน (D)	ความหนาท่อ (T)	ระยะ (A)	ระยะ (B)	ระยะ (C)	ระยะ (E)	ระยะ (F)	หมายเหตุ
๑ 0.40	0.40	0.060	0.81	0.57	0.80	0.085	0.320	เสริมเหล็กบดอัดชั้นเดียว
๑ 0.50	0.50	0.070	0.93	0.69	0.90	0.095	0.380	"
๑ 0.60	0.60	0.075	1.04	0.80	1.00	0.100	0.435	"
๑ 0.80	0.80	0.095	1.26	1.04	1.30	0.120	0.555	"

หมายเหตุ

- รายการประกอบแบบ ให้เป็นไปตามรายการประกอบงานก่อสร้างท่อระบายน้ำและบ่อพัก
- กรณีดินฐานราก สามารถรับน้ำหนักแบบหนาตลอดด้วยได้มากกว่า 8 ตัน/ตารางเมตร ไม่ต้องใช้เสาเข็ม
- การก่อสร้างบ่อพัก สามารถหล่อเป็นบ่อพักสำเร็จรูปแล้วนำไปติดตั้งได้ (กรณีมีปัญหาหน้าสัมผัสบริเวณที่ก่อสร้างบ่อพักให้ใช้บ่อพักสำเร็จรูปเท่านั้น)

กรมการปกครอง
กระทรวงมหาดไทย

แบบมาตรฐาน

แบบท่อระบายน้ำในทางเท้า

ขนาด ๑ 0.40 - ๑0.80 ม.

เขียน

นายพรศักดิ์ ภิระรัมย์อุณ

สถาปนิก

ร.ด. 1138 จ.

นายฉัตรวิชัย สุวรรณฤดี

วิศวกร

ร.ด. 4206

นายไพศาล บัวแดง

สำรวจ

ประจักษ์คณะทำงาน

นายวิชาญ ศิริวิชาญ

ร.ด./ป.

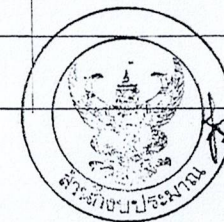
3

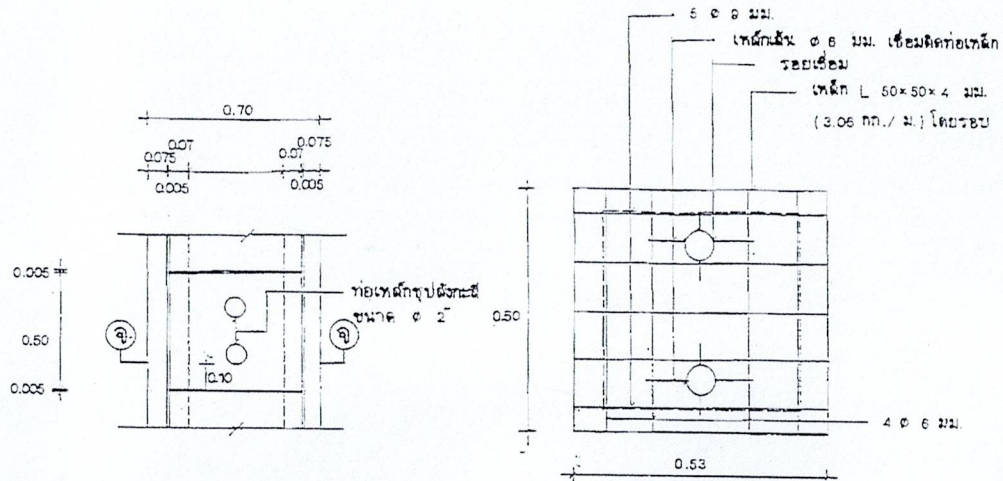
26 ธ.ค. 38

3

แบบเลขที่

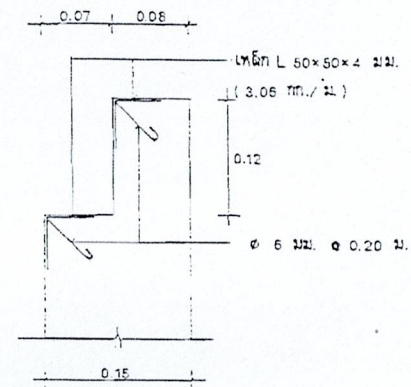
ท2 - 03



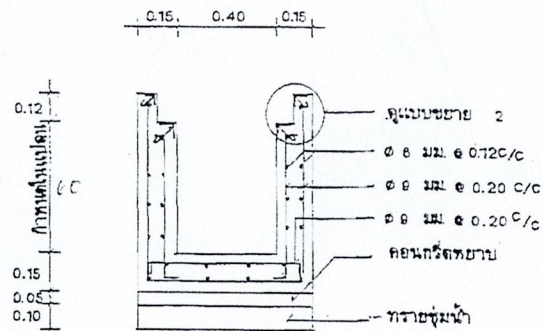


แปลนวางระบายน้ำรูปตัวยู ค.ส.ล. 1:20

ขยายเหล็กฝ้ารางยู 1:7.5



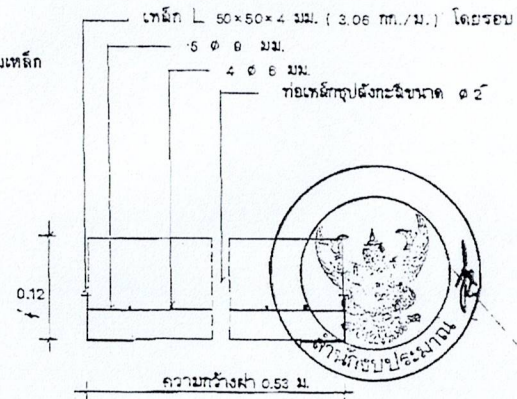
แบบขยาย ② 1:5



รูปตัด จ-จ 1:20

หมายเหตุ

งานคอนกรีตดูรายการทั่วไปสำหรับงานคอนกรีตและคอนกรีตเสริมเหล็ก



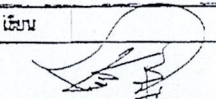
รูปตัดผ่าบ่อพัก 1:7.5

กรมการปกครอง
กระทรวงมหาดไทย

แบบมาตรฐาน

- วางระบายน้ำรูปตัวยู

เขียน



นายประวิทย์ นุราณฤทธิ

สถาปนิก จ.ล. ส.

นายพงษ์พันธ์ ยุทธเกษมสันต์

วิศวกร ภย. 5668

นายชาญยุทธ เสด็จวัฒนาถาวร

ตรวจ ประสานคณะทำงาน

นายวิทยา ศิริชาติทวี

ว.ค.น.

8 ธ.ค. 57

แบบเลขที่

ท 2 - 13