



กองช่าง

องค์การบริหารส่วนจังหวัดแพร่

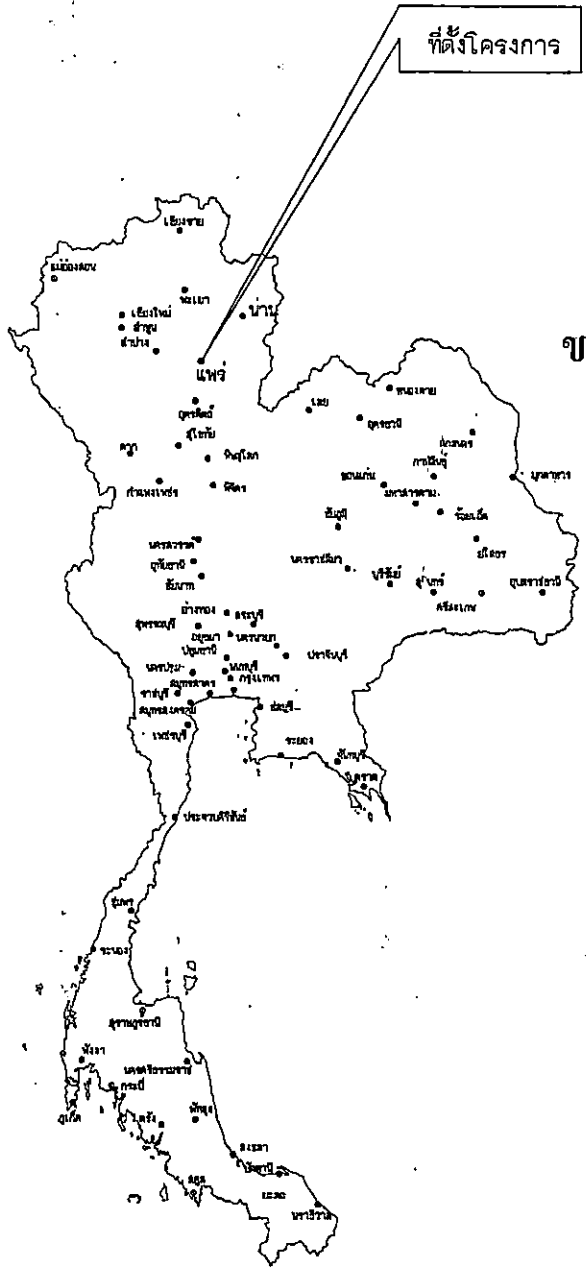
โครงการก่อสร้างรางรินส่งน้ำคอนกรีตเสริมเหล็ก

หมู่ที่ 6 - หมู่ที่ 4 ตำบลปงป่าหวาย อำเภอเด่นชัย จังหวัดแพร่

ขนาดกว้าง 0.60 เมตร ยาว 840.00 เมตร ลึก 0.60 เมตร หนา 0.10 เมตร

พิกัดเริ่มต้น E 612259 , N 1991526

พิกัดสิ้นสุด E 611484 , N 1991882



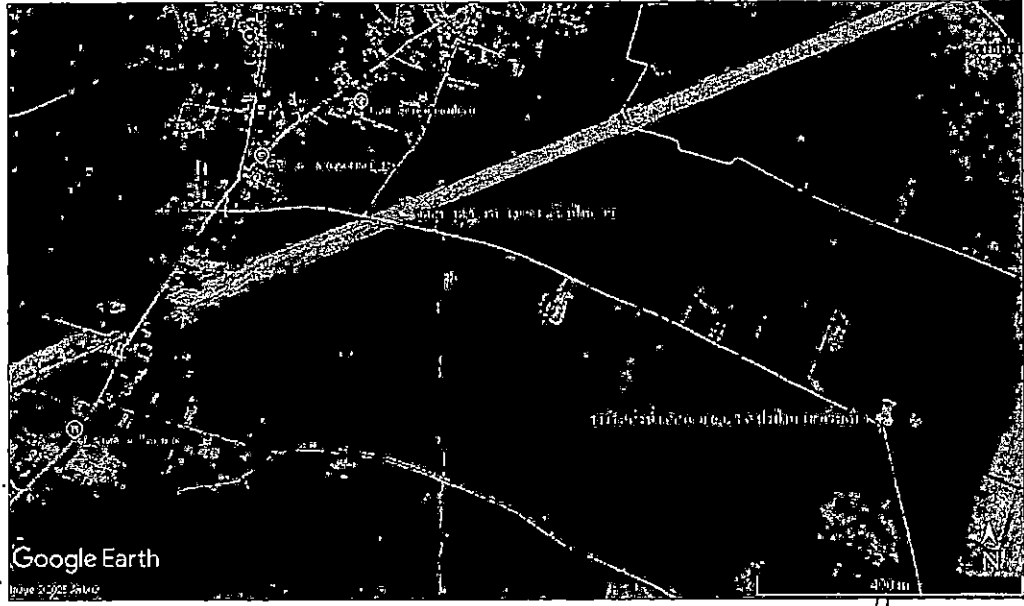
แผนที่แสดงอาณาเขตติดต่อ

# ประเทศไทย

## องค์การบริหารส่วนจังหวัดแพร่

โครงการก่อสร้างรางรินส่งน้ำคอนกรีตเสริมเหล็ก  
 หมู่ที่ 6 - หมู่ที่ 4 ตำบลปงป่าห้วย อำเภอเด่นชัย จังหวัดแพร่  
 ขนาดกว้าง 0.60 เมตร ยาว 840.00 เมตร ลึก 0.60 เมตร หนา 0.10 เมตร

พิกัดเริ่มต้น E 612259 , N 1991526  
 พิกัดสิ้นสุด E 611484 , N 1991882



แผนที่แสดงที่ตั้งโครงการ  
 ไม่แสดงมาตราส่วน

จุดเริ่มต้นโครงการ STA. 0+000  
 พิกัด 611484 E , 1991882 N

จุดเริ่มต้นโครงการ STA. 0+000  
 พิกัด 612259 E , 1991526 N



กองช่าง  
 องค์การบริหารส่วนจังหวัดแพร่

โครงการ  
 ก่อสร้างรางส่งน้ำคอนกรีตเสริมเหล็ก  
 หมู่ที่ 6 - หมู่ที่ 4 ตำบลปงป่าห้วย  
 อำเภอเด่นชัย จังหวัดแพร่

คณะกรรมการจัดทำแบบประชาคม

ช่างสิบตรี อภิเดช - น  
 (คุณเดช ช่างเหล็ก)

(นายภูวดล ชื่นคำมณี)

(นายเกรียง อภิภูมิลักษณ์)

(นายอนันต์ ชื่นคำ)

(นายวิฑูรย์ รอดสี)

สถาปนิก

วิศวกรโยธา

(นายเกรียง อภิภูมิลักษณ์)

วิศวกรไฟฟ้า

สำรวจ

หัวหน้าฝ่ายสำรวจและออกแบบ

(นายภูวดล ชื่นคำมณี)

เขียนแบบ

ผู้ชำนาญการกองช่าง

ช่างสิบตรี อภิเดช - น

(คุณเดช ช่างเหล็ก)

(นางสาวปาริชาติ ทรัพย์รัตน์)

รองปลัดองค์การบริหารส่วนจังหวัดแพร่ รักษาการนายก อบจ.แพร่

(นายพิภพ ถ.เมฆะวุฒิวิจิตร)

รองนายก อบจ.แพร่

นายอนุวัตร วงศ์วรรณ

นายกองค์การบริหารส่วนจังหวัดแพร่



กองช่าง  
องค์การบริหารส่วนจังหวัดนนทบุรี

โครงการ  
ก่อสร้างรางรับน้ำคอนกรีตเสริมเหล็ก  
รูปที่ 6-รูปที่ 4 ตำบลบางทราย  
อำเภอเมือง จังหวัดนนทบุรี

คณะกรรมการจัดทำแบบแปลน

เจ้าหน้าที่ยื่น  
(คุณธรรมาภรณ์)

(นายสุวิทย์ ชินสุวรรณ์)

(นายสุวิทย์ ชินสุวรรณ์)

(นายอเนก ชินสุวรรณ์)

(นายอเนก ชินสุวรรณ์)

สถาปนิก

วิศวกรโยธา

(นายสุวิทย์ ชินสุวรรณ์)

วิศวกรไฟฟ้า

ตรวจสอบ

กำหนดงานสำรวจและออกแบบ

(นายสุวิทย์ ชินสุวรรณ์)

เห็นชอบ

ผู้อำนวยการกองช่าง

เจ้าหน้าที่ยื่น  
(คุณธรรมาภรณ์)

(นายสุวิทย์ ชินสุวรรณ์)

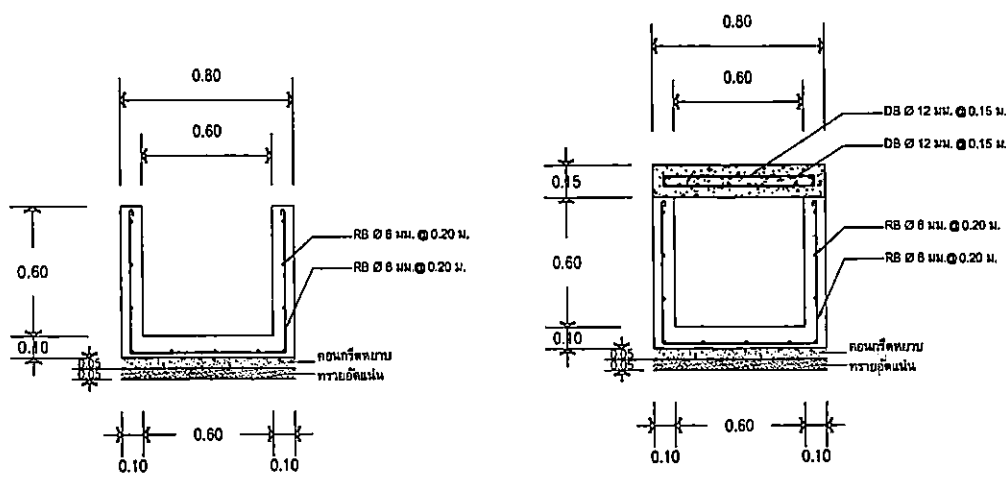
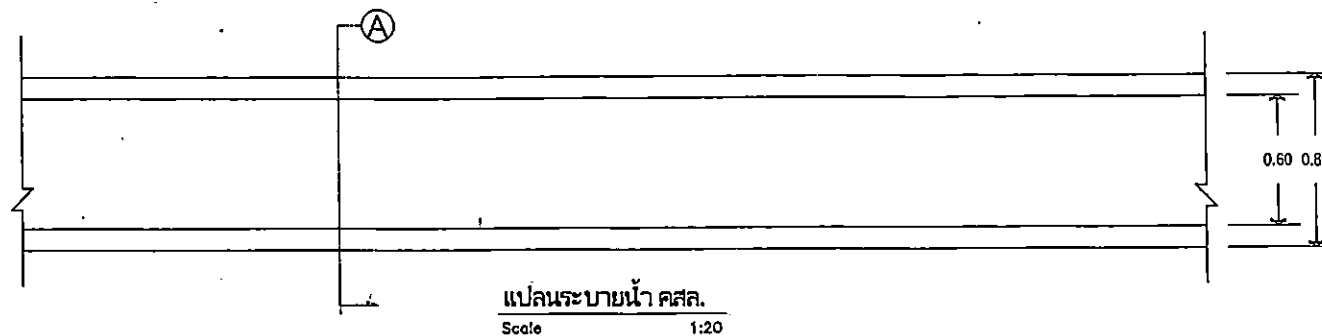
(นายสุวิทย์ ชินสุวรรณ์)

(นายสุวิทย์ ชินสุวรรณ์)

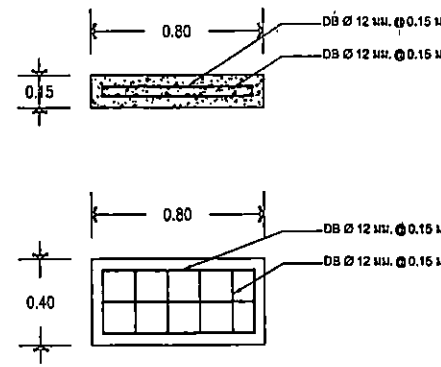
รองนายกองค์การบริหารส่วนจังหวัดนนทบุรี

(นายอเนก ชินสุวรรณ์)

นายกองค์การบริหารส่วนจังหวัดนนทบุรี



รูปตัดขวางรางรับน้ำ  
Scale 1:20



- หมายเหตุ
1. ความกว้างและความลึกของรางรับน้ำให้ถือเอาตามที่ระบุในแบบแปลนเป็นหลัก
  2. ตำแหน่งในการก่อสร้างสามารถเปลี่ยนแปลงเคลื่อนย้ายได้ตามความเหมาะสมโดยให้ขึ้นอยู่กับดุลยพินิจของผู้ควบคุมงาน แต่ปริมาณงานโดยรวมต้องเท่าเดิม
  3. ให้ผู้รับจ้างปรับระดับดินที่ท้องรางรับน้ำ เพื่อรางรับน้ำสามารถระบายน้ำได้ และกำหนดจุดเปิดช่องให้มีการระบายน้ำออกจากรางรับน้ำตามความเหมาะสม แต่ทั้งนี้ต้องได้รับความเห็นชอบจากผู้ควบคุมงานด้วย
  4. วัสดุที่ใช้ผสมคอนกรีตส่วนผสมของคอนกรีตปูนซีเมนต์ไฮดรอลิกและเหล็กเสริมคอนกรีตเหล็กเสริมคอนกรีตให้ใช้เหล็ก SR24, SD40 ตามมาตรฐาน มอก.20-2559 และ มอก.24-2559, SD40T หรือราคาเทียบเท่า
  5. ส่วนยุบคอนกรีต (SLUMP) ไม่มากกว่า 10 ซม. และแรงอัด (COMPRESSIVE STRENGTH) ของแท่งคอนกรีตตัวอย่างขนาด 15x15x15 ซม. ที่ 28 วัน ต้องไม่น้อยกว่า 240 กก./ตร.ซม. (ไม่สามารถใช้เทียบอายุคอนกรีตที่ 7, 14 วันได้)
  6. เหล็กเส้นกลม ให้ขอเป็นรูปตัวยู ขอใช้ตาม (มยผ.)
  7. ในกรณีที่เกิดปัญหาที่ไม่กระทบกับงานด้านวิศวกรรมหรือมีการเปลี่ยนแปลงรายละเอียดใดๆ ให้อยู่ในดุลยพินิจของผู้ควบคุมงานหรือเจ้าของแบบต้นสังกัด
  8. มิติต่างๆ ให้มีหน่วยเป็นเมตร นอกจากได้ระบุไว้เป็นอย่างอื่น
  9. ผู้รับจ้างจะต้องจัดทำป้ายประชาสัมพันธ์และป้ายโครงการเหล็ก ขนาด 1.20 x 2.40 ม. พร้อมเสาเหล็ก

แบบแสดงรายละเอียดโครงการก่อสร้าง

## รายการประกอบแบบก่อสร้าง

ข้อกำหนดทั่วไปก่อนการทำงานและระหว่างทำงาน

1. ผู้รับจ้างต้องทำการตรวจสอบแบบและรายการต่างๆ ให้เป็นไปตามที่ถูกต้อง พร้อมทั้งวางแผนการปฏิบัติงานให้เหมาะสมถูกต้องตามขั้นตอน และมาตรฐานงานก่อสร้างที่ดีของงานก่อสร้าง แต่ละรายการ โดยผู้รับจ้างจะต้องส่งแผนการปฏิบัติงานให้ผู้ว่าจ้างพิจารณาให้ความเห็นชอบก่อนดำเนินการ
2. ก่อนเริ่มทำงานให้ทั้งผู้รับจ้าง แจ้งผู้ควบคุมงานเป็นลายลักษณ์อักษร โดยจะต้องทำการแจ้งล่วงหน้าเป็นเวลา 3 วัน ก่อนเริ่มทำงาน ในกรณีที่ผู้รับจ้างเข้าทำงานก่อนโดยไม่มีการแจ้งให้ทางผู้ควบคุมงานทราบ หากมีการแก้ไขเปลี่ยนแปลง ค่าใช้จ่ายที่เกิดขึ้นผู้รับจ้างต้องเป็นผู้รับผิดชอบ
3. ก่อนทำการเทคอนกรีตให้ทำรายงานขออนุมัติการเทคอนกรีต ทุกครั้ง เพื่อให้ผู้ควบคุมงานตรวจสอบหลักเสริม หากผู้รับจ้างดำเนินการเทคอนกรีตก่อน โดยไม่ได้แจ้งให้ผู้ควบคุมงานทราบ ผู้รับจ้างต้องดำเนินการทบทวนวิธีการทดสอบที่จะยืนยันความมั่นคงแข็งแรงของ โครงสร้าง และต้องมีสามัญสำนึกเป็นผู้รับรองความแข็งแรงของ โครงสร้าง ค่าใช้จ่ายที่เกิดขึ้นผู้รับจ้างต้องเป็นผู้รับผิดชอบ
4. วัสดุต่างๆ ที่นำมาใช้ในการก่อสร้าง ก่อนนำมาใช้จะต้องได้รับการเห็นชอบจากผู้ควบคุมงานเสียก่อน วัสดุใดหากมีการกำหนดไว้ในมาตรฐานผลิตภัณฑ์อุตสาหกรรม (มอก.) 20-2559 SR 24 , 24-2559 SD40 หรือ SD40T วัสดุใดหากมีการทดสอบและพิจารณาอนุมัติให้นำวัสดุดังกล่าวมาใช้ในงานก่อสร้าง ให้ถือปฏิบัติตามข้อกำหนดของ มอก. สำหรับวัสดุนั้นๆ หากภายหลังปรากฏว่าวัสดุที่นำมาใช้ในการก่อสร้างไม่ถูกต้องตามมาตรฐานกำหนด หรือไม่ถูกต้องตาม มอก. ผู้รับจ้างยังคงรับผิดชอบความเสียหายหรือความผิดพลาดที่เกิดขึ้นทั้งสิ้น
5. สาธารณูปโภคและสาธารณูปการต่างๆ เช่น ไฟฟ้า, โทรศัพท์, ประปา, ท่อระบายน้ำ เป็นต้น ที่อยู่บริเวณที่ก่อสร้างและเป็นอุปสรรคต่อการก่อสร้าง ผู้รับจ้างจะต้องติดต่อหน่วยงานที่เกี่ยวข้องเพื่อย้ายสิ่งต่างๆ เหล่านั้นให้พ้นไป ค่าใช้จ่ายต่างๆ ให้เป็นของผู้รับจ้าง
6. ผู้รับจ้างต้องติดตั้งป้ายชั่วคราว เพื่อประชาสัมพันธ์ให้ประชาชนในพื้นที่ได้ทราบโดยทั่วถึงตามขนาดและข้อความที่กำหนด อีกทั้งต้องติดป้ายบอกจุดบริเวณก่อสร้าง เพื่อป้องกันการเกิดอุบัติเหตุ และจะต้องมีมาตรการในการป้องกันอุบัติเหตุต่างๆ อันอาจเกิดขึ้นจากการ ทำงานก่อสร้าง ไม่ว่าจะเป็นอันตรายจาก สภาพแวดล้อม หรือมีสาเหตุมาจากการจัดการงานก่อสร้างที่ไม่เหมาะสม ทั้งนี้ค่าใช้จ่ายต่างๆ ให้เป็นของผู้รับจ้าง เพื่อความปลอดภัยของชีวิตและทรัพย์สินทั้งหมดที่เกี่ยวข้อง มาตรฐานที่เกี่ยวกับการป้องกันอุบัติเหตุนี้ ผู้รับจ้างจะต้องปฏิบัติตามมาตรฐานความปลอดภัยในการก่อสร้างที่กฎหมายกำหนด
7. หลังจากถอดแบบต้องมีการปมคอนกรีตทุกครั้งวิธีการปมคอนกรีตให้เป็นไปตามหลักวิชาการไม่อนุญาตให้ปมโดยวิธีัดน้ำ
8. ข้อกำหนดการถอดแบบหลังจากการเทคอนกรีตให้ปฏิบัติตามดังนี้
  - 8.1 แบบด้านข้าง 24 ชม. และในกรณีที่พื้นผิวกั้นดิน จะดำเนินการถมดินด้านข้างได้ต่อเมื่ออายุของคอนกรีตครบ 14 วัน
  - 8.2 แบบใต้ห้องคาน จะดำเนินการถอดแบบได้ต่อเมื่ออายุของคอนกรีตครบ 14 วัน แต่ต้องมีการค้ำยันให้อีก 14 วัน
9. การเทคอนกรีตทุกครั้งต้องมีการใช้ยาคอนกรีต การใช้ยาคอนกรีตห้ามใช้วิธีการกระทุ้งด้วยมือ

ให้ใช้เครื่องจักรที่มีลักษณะเป็นคลื่นเส้นสะเทือนรอบๆ เสา และเสาจะต้องมีขนาดเส้นผ่านศูนย์กลางไม่น้อยกว่า 25 มม.

10. ผู้รับจ้างจะต้องทำการก่อสร้างด้วยความระมัดระวัง โดยไม่ให้เกิดความเสียหายต่อทรัพย์สินของทางราชการและเอกชน

11. ค่าระดับของหมุดหลักฐานตามแบบที่กำหนด (BM.) เป็นค่าระดับสมมุติที่ใช้เฉพาะ ในการก่อสร้างเท่านั้น (ผู้รับจ้างต้องทราบระดับในการก่อสร้างทุกครั้ง)

12. รถยนต์บรรทุกดินและเครื่องจักรที่ใช้ในการก่อสร้างต้องปฏิบัติตามกฎหมาย

13. ผู้รับจ้างจะต้องปฏิบัติงานด้วยความระมัดระวัง หากเกิดความเสียหาย หรือทำให้เกิดความขัดข้องกับส่วนใดของอาคารและอุปกรณ์ต่างๆ ขององค์การบริหารส่วนจังหวัดแพร่ ผู้รับจ้างต้องทำการแก้ไขส่วนที่ชำรุดดังกล่าวให้คงสภาพเดิมและสามารถใช้งานได้ดังเดิม โดยผู้รับจ้างจะคิดค่าใช้จ่ายหรือค่าดำเนินการใดๆ เพิ่มจากผู้รับจ้างอีกไม่ได้

14. ก่อนส่งมอบงานงวดสุดท้าย ผู้รับจ้างจะต้องทดสอบงานระบบต่างๆ ที่เกี่ยวข้องกับการก่อสร้างนี้ให้สามารถใช้งานได้ดี พร้อมทั้งเก็บกวาดทำความสะอาดในอาคารและบริเวณโดยรอบบริเวณที่ผู้รับจ้างได้ดำเนินการให้ จึงเสนอคณะกรรมการเพื่อส่งงานงวดสุดท้าย

15. ในแต่ละวันเมื่อผู้รับจ้างดำเนินการแล้วจะต้องเก็บกวาดทำความสะอาดพื้นที่สิ่งของที่เป็นทรัพย์สินของ องค์การบริหารส่วนจังหวัด แพร่ จากการรื้อถอนให้นำส่งแก่หน่วยงานเจ้าของอาคารหรือตามดุลยพินิจของผู้ควบคุมงาน

ข้อกำหนดมาตรฐานวัสดุก่อสร้าง

1. คอนกรีตในโครงการใช้คอนกรีตที่มีกำลังอัดประลัยของแท่งคอนกรีตตัวอย่างรูปลูกบาศก์ 15x15x15 ซม. ส่วนเบคอนกรีต(SLUMP)ไม่มากกว่า 10 ซม. และ แรงอัด(COMPRESSIVE STRENGTH)ของแท่งคอนกรีตตัวอย่างขนาด 15x15x15 ซม. ที่ 28 วัน ต้องไม่น้อยกว่า 240 กก./ตร.ซม. แต่จะตรวจรับผลงานได้ให้นับจากวันที่เก็บตัวอย่าง ไม่ทำการทดสอบจะต้องรับน้ำหนักของกำลังอัดคอนกรีตไม่น้อยกว่า 240 กก./ตร.ซม. (ไม่สามารถใช้เทียบอายุคอนกรีตที่ 7,14 วันได้)
2. เหล็กโครงสร้างรูปพรรณรีดใช้เหล็กตามมาตรฐาน มอก.1228-2561,



กองช่าง

องค์การบริหารส่วนจังหวัดแพร่

โครงการ  
ก่อสร้างงานปรับปรุงถนน  
ขุด 6 - ขุด 4 ส่วนงาน  
ดำเนินการ ณ วันที่

คณะกรรมการจัดทำแบบ

ทำขึ้นที่  
(คุณ งามนที)

(นาย งามนที นานา)

(นาย งามนที นานา)

(นาย งามนที นานา)

(นาย งามนที นานา)

(นาย งามนที นานา)

สถาปนิก

วิศวกรโยธา

(นาย งามนที นานา)

วิศวกรไฟฟ้า

ตรวจสอบ

ทำหน้าที่ยกย่องและอนุมัติ

(นาย งามนที นานา)

เห็นชอบ

ผู้ว่าราชการจังหวัด

ทำขึ้นที่

(นางสาว ปาริชาติ ธีรวิรัตน์)

รองปลัดองค์การบริหารส่วนจังหวัด วิทยาการ

ปลัดองค์การบริหารส่วนจังหวัดแพร่

(นาย งามนที นานา)

รองนายกองค์การบริหารส่วนจังหวัดแพร่

(นาย งามนที นานา)

นายกองค์การบริหารส่วนจังหวัดแพร่

และ



กองช่าง  
องค์การบริหารส่วนจังหวัดแพร่

โครงการ  
ก่อสร้างทางรถไฟเชื่อมกับถนน  
พ.ท. 6-10/14 ตำบลป่ากล้วย  
อำเภอเด่นชัย จังหวัดแพร่

คณะกรรมการจัดทำแบบภูมิสถาปัตย์

เจ้าเลขาฯ อ.ป. น.  
(สุนทร คงนันท)

อ.อ.  
(นายภูวดล ชื่นสำนึก)

อ.อ.  
(นายภักท อภิภูบาล)

อ.อ.  
(นายอนันต์ กิ่งมา)

อ.อ.  
(นายวรวิทย์ รอด)

สถาปนิก

วิชากร ๒๐

อ.อ.  
(นายภักท อภิภูบาล)

วิชากร ๒๐

ตรวจสอบ

นายไพฑูริย์ และคณะ  
อ.อ.  
(นายภูวดล ชื่นสำนึก)

เขียน

ผู้ว่าราชการจังหวัดแพร่  
อ.อ.  
(สุนทร คงนันท)

เจ้าเลขาฯ อ.ป. น.  
(สุนทร คงนันท)

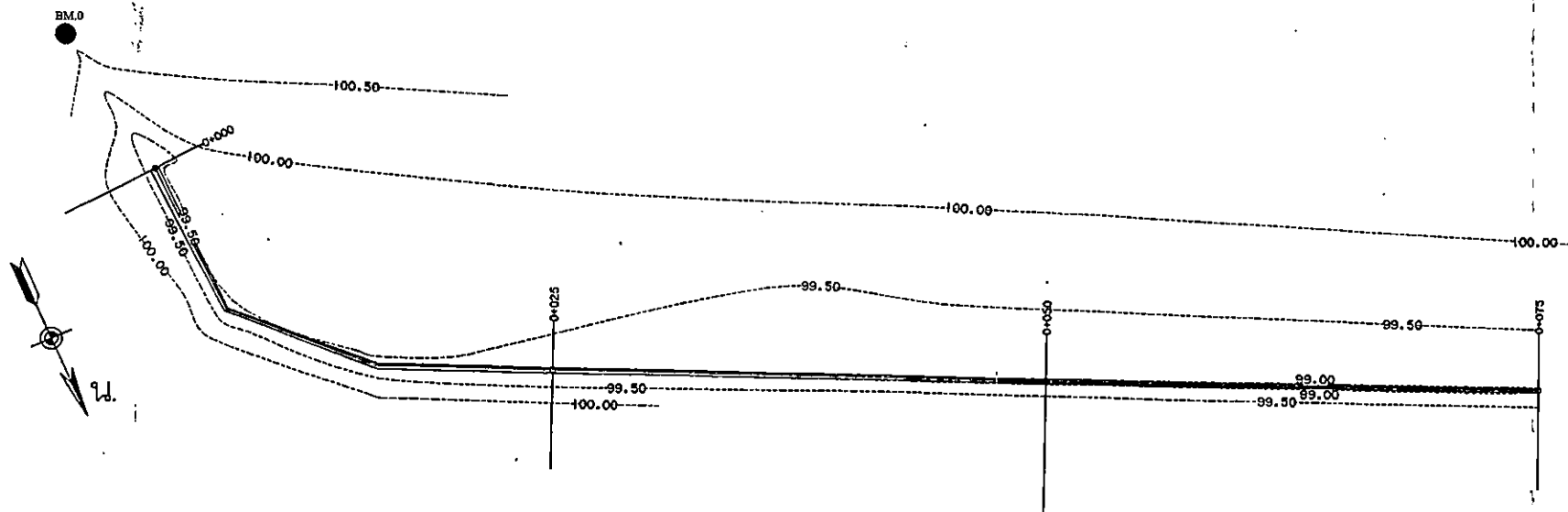
อ.อ.  
(นางสาวปริชาดา หิรัญรัตน์)

รองปลัดองค์การบริหารส่วนจังหวัดแพร่  
ปลัดองค์การบริหารส่วนจังหวัดแพร่  
อ.อ.  
(นายพิภพ อานะวุฒิพงศ์)

รองนายกองค์การบริหารส่วนจังหวัดแพร่  
นายกองค์การบริหารส่วนจังหวัดแพร่  
อ.อ.  
(นายอนุวัช วงศ์วรรณ)

อ.อ.  
(นายอนุวัช วงศ์วรรณ)

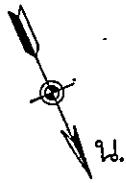
นายกองค์การบริหารส่วนจังหวัดแพร่



● BM.0 อยู่บนบ่อน้ำพักน้ำพลังงานไฟฟ้า  
ทาง STA.0+000 ทางขวา 8.00 เมตร  
การระดับ 100.70 เมตร (รสน.)

ระดับก่อนสร้าง (ก่อนการขุด)				ระดับก่อนสร้าง (ก่อนการขุด)			
จุดเริ่มต้นโครงการ STA.0+000				ระดับดินเดิม (ก่อนการขุด)			
103.00							
102.00							
101.00							
100.00							
99.00							
98.00							
97.00							
96.00							
95.00							
94.00							
93.00							
92.00							
91.00							
90.00							
89.00							
88.00							
87.00							
86.00							
85.00							
84.00							
83.00							
82.00							
81.00							
80.00							
79.00							
78.00							
77.00							
76.00							
75.00							
74.00							
73.00							
72.00							
71.00							
70.00							
69.00							
68.00							
67.00							
66.00							
65.00							
64.00							
63.00							
62.00							
61.00							
60.00							
59.00							
58.00							
57.00							
56.00							
55.00							
54.00							
53.00							
52.00							
51.00							
50.00							
49.00							
48.00							
47.00							
46.00							
45.00							
44.00							
43.00							
42.00							
41.00							
40.00							
39.00							
38.00							
37.00							
36.00							
35.00							
34.00							
33.00							
32.00							
31.00							
30.00							
29.00							
28.00							
27.00							
26.00							
25.00							
24.00							
23.00							
22.00							
21.00							
20.00							
19.00							
18.00							
17.00							
16.00							
15.00							
14.00							
13.00							
12.00							
11.00							
10.00							
9.00							
8.00							
7.00							
6.00							
5.00							
4.00							
3.00							
2.00							
1.00							
0.00							
STA.	0+000			0+025		0+050	0+075

รูปตัดตามยาว 1:250



กองช่าง  
องค์การบริหารส่วนจังหวัดแพร่

โครงการ  
ก่อสร้างทางหลวงชนบทสาย  
พุด 6-พุด 4 ส่วนปลายท้าย  
จำนวนเงิน ๑๖๖,๐๐๐ บาท

คณะกรรมการจัดแบบรายการ

เจ้าหน้าที่ยื่น  
(นายอรรถ ฤทธิชัย)  
(นายภูวดล ชื่นสำเนียง)

(นายพิทักษ์ อภิภูมิก)

(นายอนันต์ กิ่งกา)

(นายกรวิทย์ รอดสี)

สถาปนิก

วิศวกรโยธา

(นายภูวดล อภิภูมิก)

วิศวกรไฟฟ้า

ตรวจสอบ

หัวหน้าฝ่ายสำรวจและออกแบบ  
(นายภูวดล ชื่นสำเนียง)

เห็นชอบ

ผู้อำนวยการกองช่าง

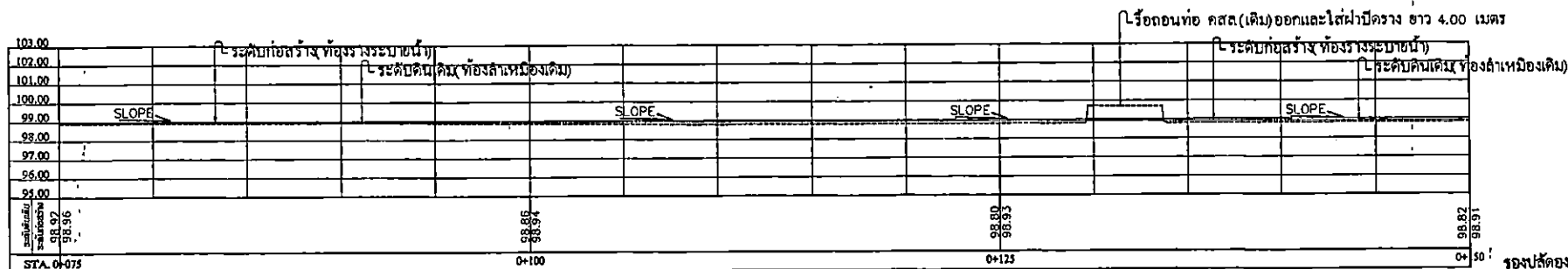
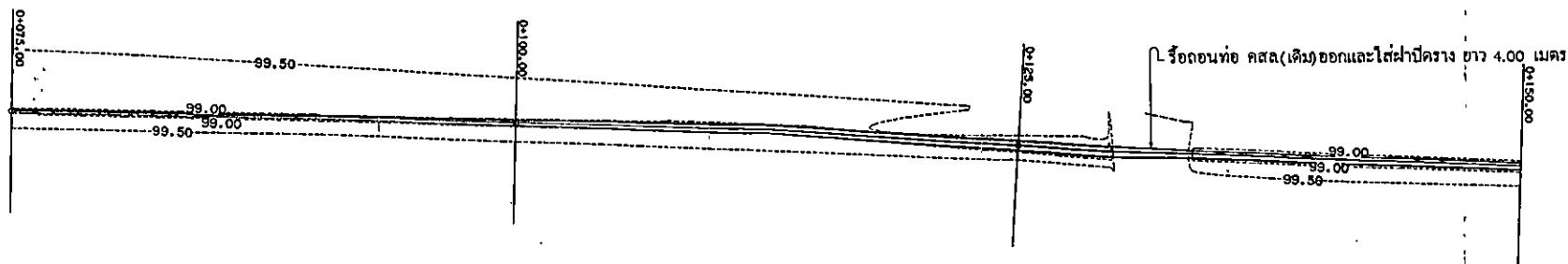
เจ้าหน้าที่ยื่น  
(นายอรรถ ฤทธิชัย)

(นางสาวปราณี หิรัญรัตน์)  
รองปลัดองค์การบริหารส่วนจังหวัด รักษาการแทน  
ปลัดองค์การบริหารส่วนจังหวัดแพร่  
(นายพิภพ ถาณะอุทัยพงศ์)

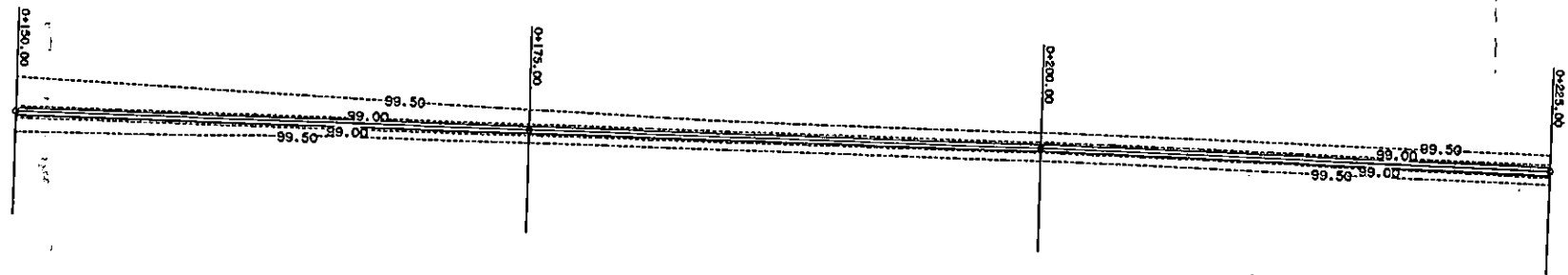
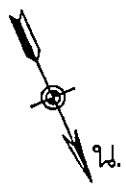
รองนายกองค์การบริหารส่วนจังหวัดแพร่

(นายอนุวัช วงศ์วรรณ)

นายกองค์การบริหารส่วนจังหวัดแพร่



รูปตัดตามยาว 1:250



ระดับก่อนสร้าง (Existing Level)	ระดับก่อสร้าง (Construction Level)	ระดับก่อนสร้าง (Existing Level)	ระดับก่อสร้าง (Construction Level)	ระดับก่อนสร้าง (Existing Level)	ระดับก่อสร้าง (Construction Level)	ระดับก่อนสร้าง (Existing Level)	ระดับก่อสร้าง (Construction Level)
103.00		102.00		101.00		100.00	
99.00	SLOPE	99.00	SLOPE	98.00		97.00	
96.00		95.00		94.00		93.00	
92.00		91.00		90.00		89.00	
88.00		87.00		86.00		85.00	
84.00		83.00		82.00		81.00	
78.00		77.00		76.00		75.00	
74.00		73.00		72.00		71.00	
68.00		67.00		66.00		65.00	
64.00		63.00		62.00		61.00	
58.00		57.00		56.00		55.00	
54.00		53.00		52.00		51.00	
48.00		47.00		46.00		45.00	
44.00		43.00		42.00		41.00	
40.00		39.00		38.00		37.00	
36.00		35.00		34.00		33.00	
32.00		31.00		30.00		29.00	
28.00		27.00		26.00		25.00	
24.00		23.00		22.00		21.00	
20.00		19.00		18.00		17.00	
16.00		15.00		14.00		13.00	
12.00		11.00		10.00		9.00	
8.00		7.00		6.00		5.00	
4.00		3.00		2.00		1.00	
0.00		-1.00		-2.00		-3.00	
STA. 0+150		0+175		0+200		0+225	

รูปตัดตามยาว 1:250



กองช่าง  
องค์การบริหารส่วนจังหวัดนนทบุรี

โครงการ  
ก่อสร้างทางระบายน้ำและคันกั้นน้ำ  
กม.ที่ 6-กม.ที่ 4 ตำบลบางตลาด  
อำเภอเมือง จังหวัดนนทบุรี

คณะกรรมการจัดทำแบบรายการ

จำเลยคดี...  
(คุณธ ช่างแก้ว)

(นายสุวิทย์ ชัยวัฒน์)

(นายสุวิทย์ ชัยวัฒน์)

(นายสมิทธิ์ ชัยวัฒน์)

(นายสุวิทย์ ชัยวัฒน์)

(นายสุวิทย์ ชัยวัฒน์)

สถาปนิก

วิศวกรโยธา

(นายสุวิทย์ ชัยวัฒน์)

วิศวกรโยธา

สถาปนิก

วิศวกรโยธา

(นายสุวิทย์ ชัยวัฒน์)

(นายสุวิทย์ ชัยวัฒน์)

เห็นชอบ

ผู้อำนวยการกองช่าง

จำเลยคดี...  
(คุณธ ช่างแก้ว)

(นายสุวิทย์ ชัยวัฒน์)

(นางสาวปาริชาติ หิรัญรัตน์)

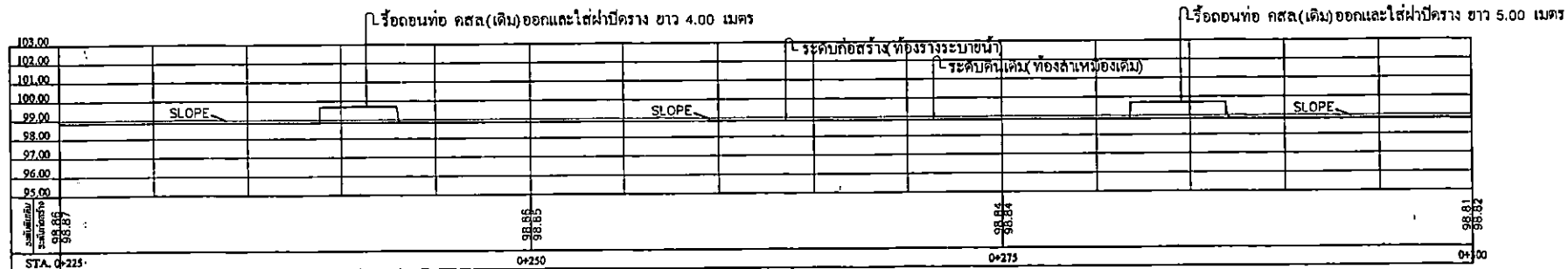
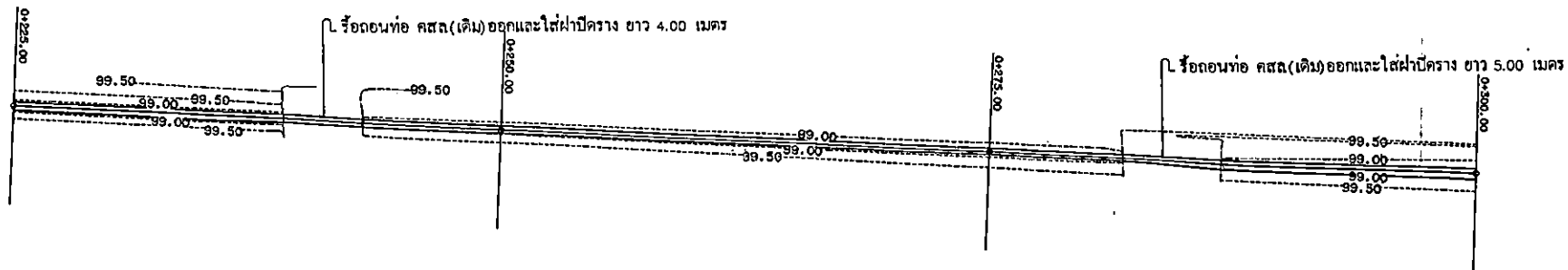
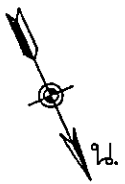
รองปลัดองค์การบริหารส่วนจังหวัด นนทบุรี

ปลัดองค์การบริหารส่วนจังหวัด นนทบุรี

(นายสุวิทย์ ชัยวัฒน์)

รองนายกองค์การบริหารส่วนจังหวัด นนทบุรี

นายกองค์การบริหารส่วนจังหวัด นนทบุรี



รูปตัดตามยาว 1:250



กองช่าง  
องค์การบริหารส่วนจังหวัดแพร่

โครงการ  
ก่อสร้างทางรถไฟสายเชื่อม  
หมู่ที่ 6 - หมู่ที่ 4 ตำบลป่าไร่  
อำเภอเด่นชัย จังหวัดแพร่

คณะกรรมการจัดทำแบบภูมิสถาปัตย์

เจ้าสิบตรี อ.ป.ป.

(สมเดช คัมภีร์)

(นายภูวดล ปิ่นคำมณี)

(นายภรต อภิภูมิก)

(นายอเนก คัมภีร์)

(นายกรรณ รอดสี)

สถาปนิก

วิศวกรโยธา

(นายภรต อภิภูมิก)

วิศวกรไฟฟ้า

ตรวจฉบับ

หัวหน้าฝ่ายควบคุมและออกแบบ

(นายภูวดล ปิ่นคำมณี)

เขียนแบบ

ผู้ชำนาญการกองช่าง

เจ้าสิบตรี อ.ป.ป.

(สมเดช คัมภีร์)

(นางสาวปาริชาติ ทรัพย์รัตน์)

รองปลัดองค์การบริหารส่วนจังหวัด วิทยาการทาง  
ปลัดองค์การบริหารส่วนจังหวัดแพร่

(นายพิภพ อานะวุฒิพงศ์)

รองนายกองค์การบริหารส่วนจังหวัดแพร่

นายอนุวัช วงศ์วรรณ

นายกองค์การบริหารส่วนจังหวัดแพร่





กองช่าง  
องค์การบริหารส่วนจังหวัดนนทบุรี

โครงการ  
ปรับปรุงระบบน้ำประปาชุมชนคลองเตย  
หมู่ที่ 6-หมู่ที่ 4 ตำบลบางคูเวียง  
อำเภอบางบัวทอง จังหวัดนนทบุรี

คณะกรรมการจัดจ้างแบบบูรณาการ

เจ้าสิบต. อ. น.

(คุณ อ. น.)

(นาย ก. น.)  
(นาย ก. น.)

(นาย ก. น.)  
(นาย ก. น.)

(นาย ก. น.)  
(นาย ก. น.)

(นาย ก. น.)  
(นาย ก. น.)

สถาปนิก

วิศวกรโยธา

(นาย ก. น.)  
(นาย ก. น.)

วิศวกรโยธา

ทางลง

(นาย ก. น.)  
(นาย ก. น.)

เป็นแบบ

(นาย ก. น.)

เจ้าสิบต. อ. น.

(คุณ อ. น.)

(นาย ก. น.)

(นาย ก. น.)

(นาย ก. น.)

(นาย ก. น.)

(นาย ก. น.)

(นาย ก. น.)

(นาย ก. น.)

(นาย ก. น.)

(นาย ก. น.)

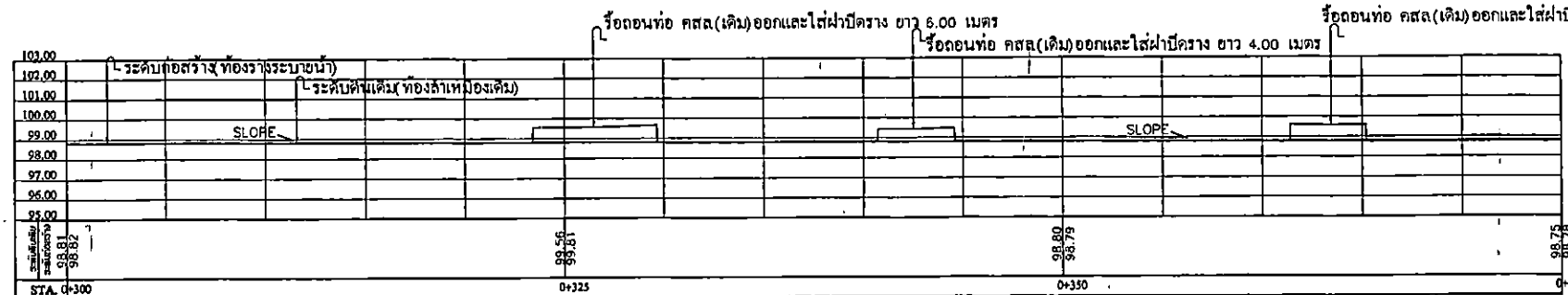
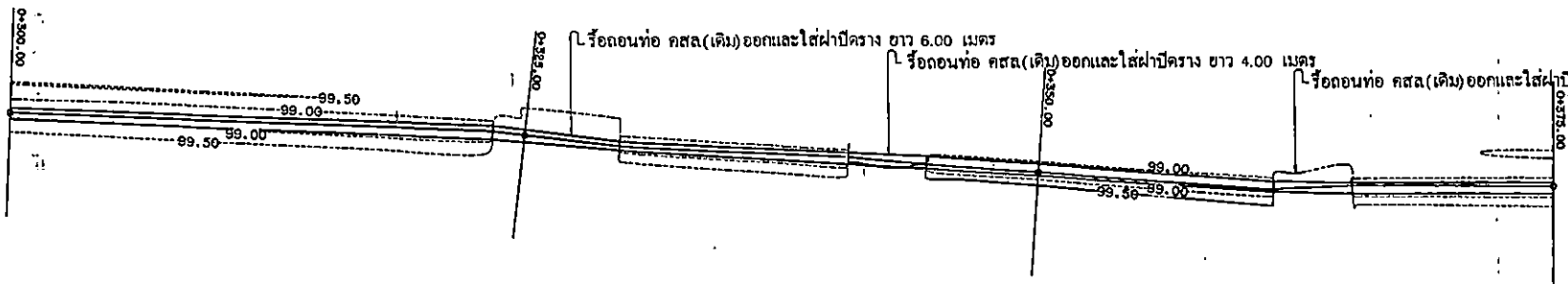
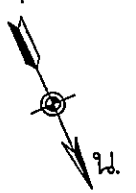
(นาย ก. น.)

(นาย ก. น.)

(นาย ก. น.)

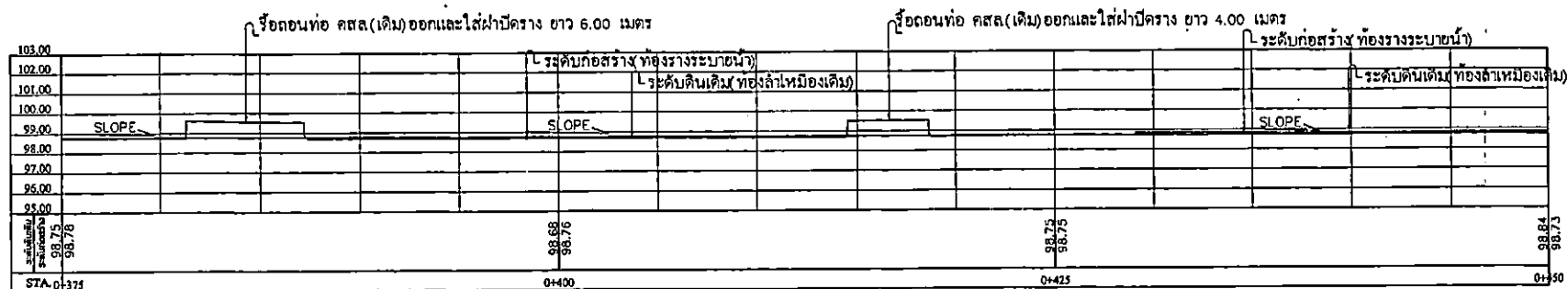
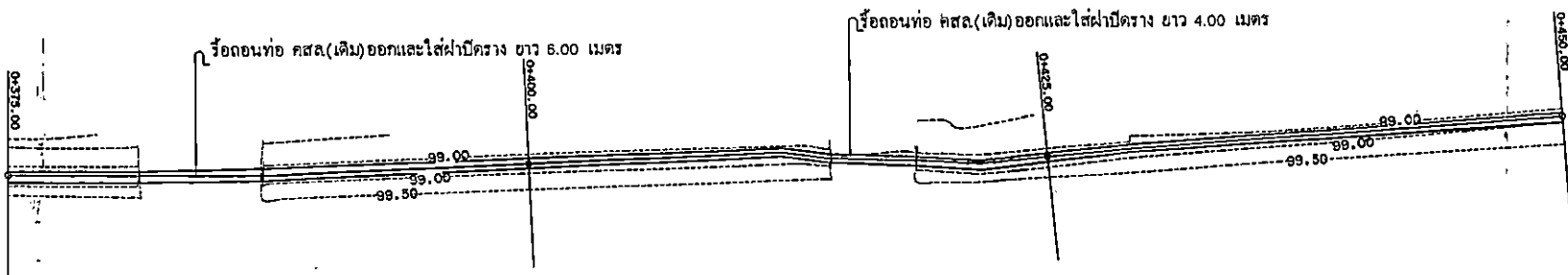
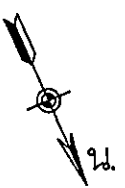
(นาย ก. น.)

(นาย ก. น.)



รูปตัดตามยาว 1:250

รองปลัดองค์การบริหารส่วนจังหวัด นนทบุรี  
ปลัดองค์การบริหารส่วนจังหวัด นนทบุรี  
(นาย ก. น.)  
รองนายกองค์การบริหารส่วนจังหวัด นนทบุรี  
(นาย ก. น.)  
นายกองค์การบริหารส่วนจังหวัด นนทบุรี  
(นาย ก. น.)



รูปตัดตามขวาง 1:250



กองช่าง  
องค์การบริหารส่วนจังหวัดแพร่

โครงการ  
ก่อสร้างทางน้ำคอนกรีตเสริมเหล็ก  
ระยะที่ 6-10 ปี 4 ตำบลปัวทาก  
อำเภอเด่นชัย จังหวัดแพร่

คณะกรรมการจัดทำแบบสรุปภาพ

จำเลยคดี... (ผู้แทน...)

(นาย...)

(นาย...)

(นาย...)

(นาย...)

สถาปนิก

วิศวกรโยธา

(นาย...)

วิศวกรไฟฟ้า

ตรวจสอบ  
หัวหน้างานสำรวจและออกแบบ

(นาย...)

เห็นชอบ  
ผู้อำนวยการกองช่าง

จำเลยคดี... (ผู้แทน...)

(นาย...)

(นางสาว...)

รองปลัดองค์การบริหารส่วนจังหวัด...  
ปลัดองค์การบริหารส่วนจังหวัด...

(นาย...)

รองนายกองค์การบริหารส่วนจังหวัด...

(นาย...)

(นาย...)

นายกองค์การบริหารส่วนจังหวัด...



**โครงการ**  
การศึกษากาฬโรคในสัตว์ปีก  
พฤษภาคม-พฤศจิกายน ๒๕๕๑  
ดำเนินการโดย น.ส.กนกพร

સાંપડકાર બી. જી.  
(સુખેશ જાડાણ)

(นายภาณุ ชัยวัฒน์)

นายพรหม อภิบาลพงศ์

(นามอนันต์ กสิกร)

(นายทวีป รอดสี)

<p> <b>ສຖາປັນ</b> </p>
------------------------

၁၂၁

(นายรณกร วัฒนกุล)

**๑.๓๖๖**

**ਸਮਾਜਿਕ**

หัวหน้าฝ่ายสำรวจและออกแบบ

(นายภาณุ วัฒนศิริ)

เห็นชอบ  
ผู้อำนวยการกองช่าง


จำนวน ๑๖ - ๓  
(สิบหก สามบาท)

๑๒๖  
(นางสาวปาริชาติ นีรุตตน์)

รองปลัดองค์การบริหารส่วนจังหวัด รักษาการตามพ  
 ปลัดองค์การบริหารส่วนจังหวัดนคร

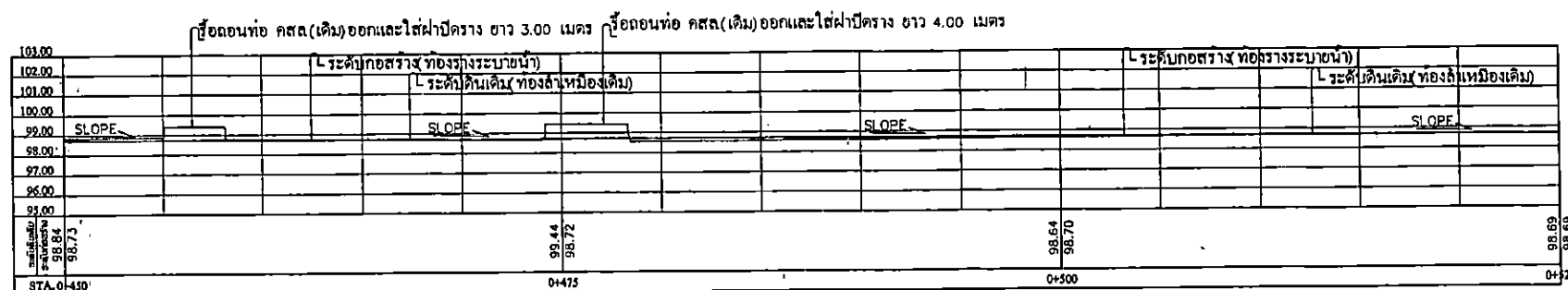
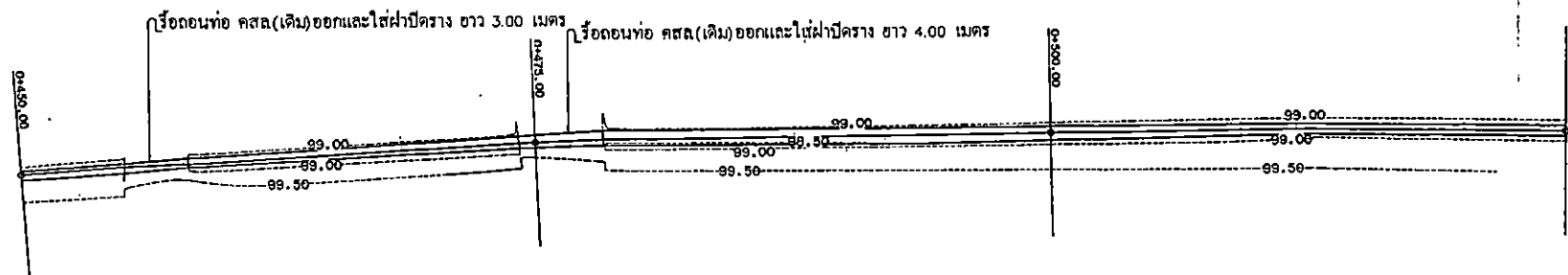
(นายพิภพ ฉานะวดีพงษ์)

รองนายกองค์การบริหารส่วนจังหวัด  
อนันต์

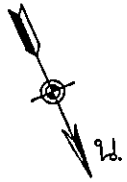
  
 ၁၁/၁၁/၂၀၁၆

นายกองค์การบริหารส่วนจังหวัดแพร่

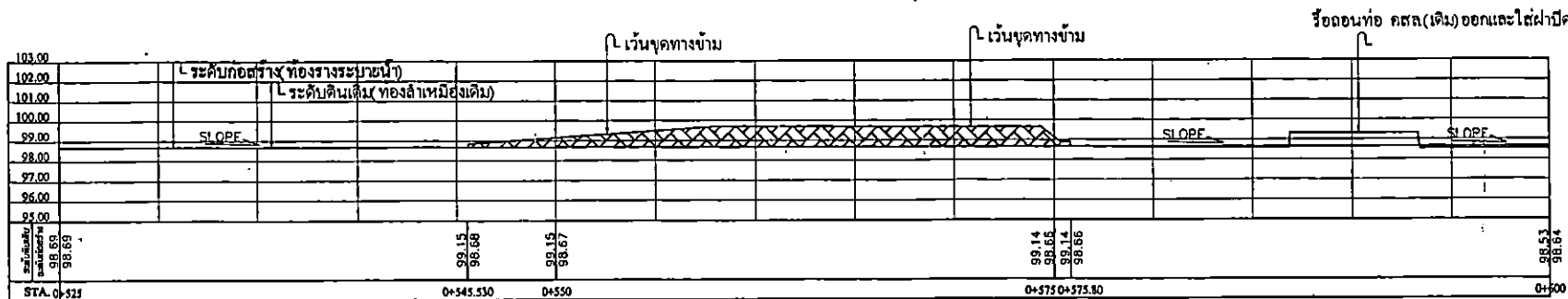
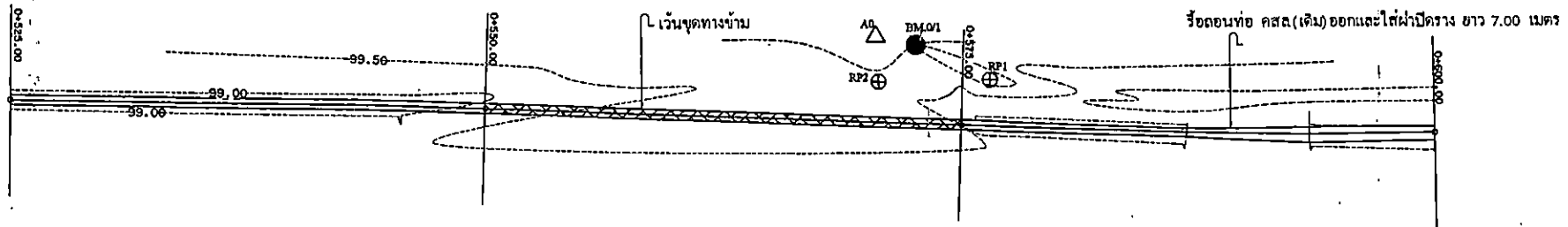
united	
--------	--



รูปตัดตามยาว	1:250
--------------	-------



- BM.0/1 อยู่โคนหัวตะปูดันมะขามป้อม ศก.0.30 ม.  
ห่าง STA.0+575 ทางซ้าย 4.00 เมตร  
ค่าระดับ 100.00 เมตร (รสน.)
- △ A0 อยู่โคนหัวตะปูดันมะขามป้อม ศก.0.30 ม.
- ⊕ RP1 มุมบล็อกรั้วประตู ระยะ 6.26 เมตร  
RP1 มุมหัวเหล็กเส้นยึดประตูหน้าบ้าน ระยะ 2.50 เมตร



รูปตัดตามยาว 1:250



กองช่าง  
องค์การบริหารส่วนจังหวัดแพร่

โครงการ  
ปรับปรุงถนนสาย 4 ตำบลบ้านทราย  
อำเภอเด่นชัย จังหวัดแพร่

คณะกรรมการร่วมแบบบูรณาการ

เจ้าพนักงาน

(สมธ ตรีแก้ว)

(นายสุวิทย์ ชินสุวรรณ์)

(นายสุวิทย์ ชินสุวรรณ์)

(นายสุวิทย์ ชินสุวรรณ์)

(นายสุวิทย์ ชินสุวรรณ์)

(นายสุวิทย์ ชินสุวรรณ์)

(นายสุวิทย์ ชินสุวรรณ์)

(นายสุวิทย์ ชินสุวรรณ์)

(นายสุวิทย์ ชินสุวรรณ์)

(นายสุวิทย์ ชินสุวรรณ์)

(นายสุวิทย์ ชินสุวรรณ์)

(นายสุวิทย์ ชินสุวรรณ์)

(นายสุวิทย์ ชินสุวรรณ์)

(นายสุวิทย์ ชินสุวรรณ์)

(นายสุวิทย์ ชินสุวรรณ์)

(นายสุวิทย์ ชินสุวรรณ์)

(นายสุวิทย์ ชินสุวรรณ์)

(นายสุวิทย์ ชินสุวรรณ์)

(นายสุวิทย์ ชินสุวรรณ์)

(นายสุวิทย์ ชินสุวรรณ์)

(นายสุวิทย์ ชินสุวรรณ์)

(นายสุวิทย์ ชินสุวรรณ์)

(นายสุวิทย์ ชินสุวรรณ์)

(นายสุวิทย์ ชินสุวรรณ์)

(นายสุวิทย์ ชินสุวรรณ์)

(นายสุวิทย์ ชินสุวรรณ์)

(นายสุวิทย์ ชินสุวรรณ์)

(นายสุวิทย์ ชินสุวรรณ์)

(นายสุวิทย์ ชินสุวรรณ์)

(นายสุวิทย์ ชินสุวรรณ์)

(นายสุวิทย์ ชินสุวรรณ์)

(นายสุวิทย์ ชินสุวรรณ์)

(นายสุวิทย์ ชินสุวรรณ์)

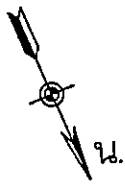
(นายสุวิทย์ ชินสุวรรณ์)

(นายสุวิทย์ ชินสุวรรณ์)

(นายสุวิทย์ ชินสุวรรณ์)

(นายสุวิทย์ ชินสุวรรณ์)

(นายสุวิทย์ ชินสุวรรณ์)



กองช่าง  
องค์การบริหารส่วนจังหวัดนนทบุรี

โครงการ  
ปรับปรุงถนนในเขตเทศบาลเมืองนนทบุรี  
ระยะที่ 6-หมู่ที่ 4 ตำบลบึงนาราง  
อำเภอเมือง จังหวัดนนทบุรี

คณะกรรมการจัดทำแบบภูมิสถาปัตย์

เจ้าสิบตรี อ.ป. - น.  
(คุมช่าง ช่างแม่)

นายวิชาญ  
(นายวิชาญ ชื่นสามัคคี)

นายวิชาญ  
(นายวิชาญ ชื่นสามัคคี)

นายวิชาญ  
(นายวิชาญ ชื่นสามัคคี)

นายวิชาญ  
(นายวิชาญ ชื่นสามัคคี)

นายวิชาญ  
(นายวิชาญ ชื่นสามัคคี)

สถาปนิก

วิศวกรโยธา

วิศวกรโยธา

วิศวกรโยธา

วิศวกรโยธา

วิศวกรโยธา

วิศวกรโยธา

วิศวกรโยธา

วิศวกรโยธา

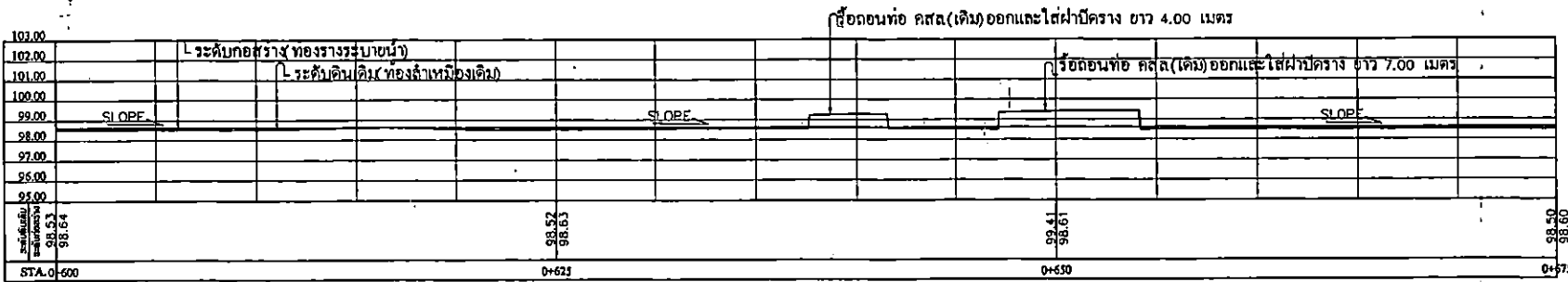
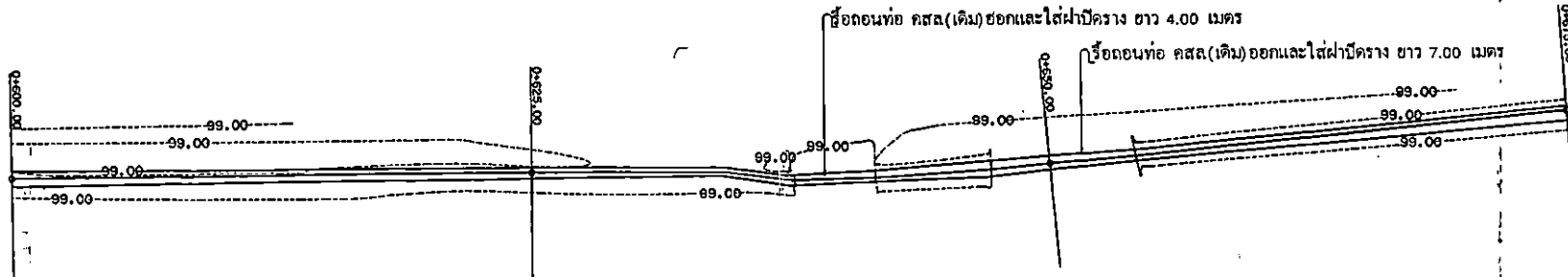
วิศวกรโยธา

วิศวกรโยธา

วิศวกรโยธา

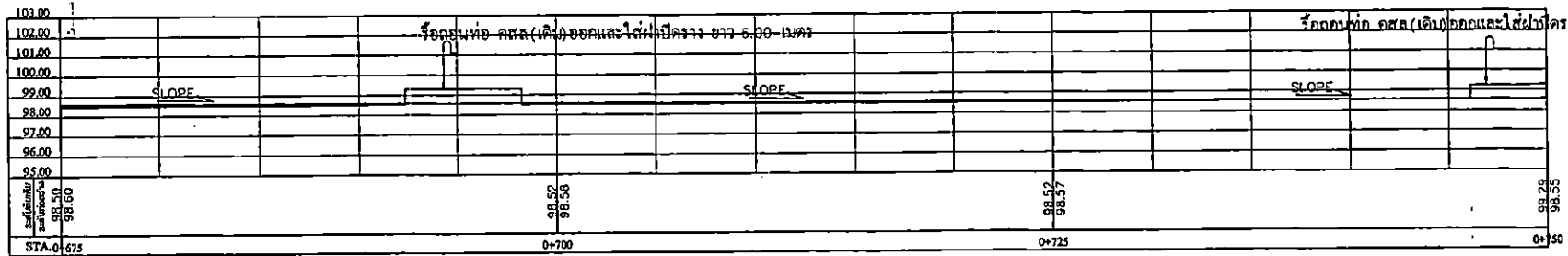
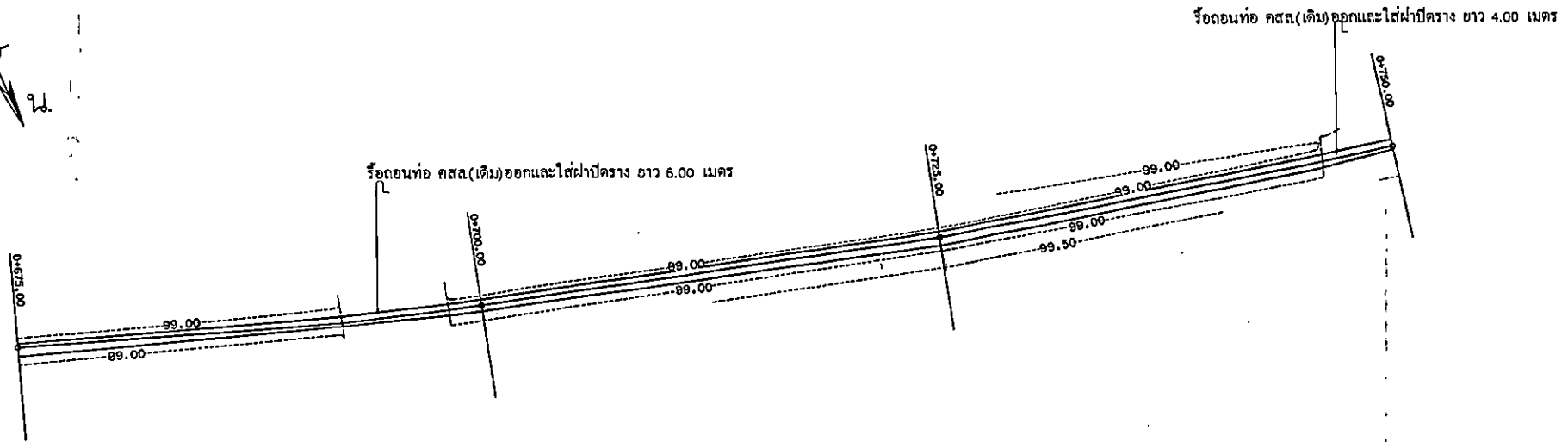
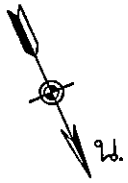
วิศวกรโยธา

วิศวกรโยธา



รูปตัดตามขวาง 1:250

(นางสาวปาริชาติ หิรัญรัตน์)  
รองปลัดองค์การบริหารส่วนจังหวัด รักษาการแทน  
ปลัดองค์การบริหารส่วนจังหวัดนนทบุรี  
(นายวิชาญ ชื่นสามัคคี)  
รองนายกองค์การบริหารส่วนจังหวัดนนทบุรี  
(นายวิชาญ ชื่นสามัคคี)  
นายกองค์การบริหารส่วนจังหวัดนนทบุรี



รูปตัดตามยาว 1:250



กองช่าง  
องค์การบริหารส่วนจังหวัดนนทบุรี

โครงการ  
ก่อสร้างทางเชื่อมจากถนนพหลโยธิน  
กม.ที่ 6-กม.ที่ 4 ตำบลบางระจัน  
อำเภอนนทบุรี จังหวัดนนทบุรี

คณะกรรมการจัดทำแบบภูมิสถาปัตย์

เจ้าสิบตรี อนันต์  
(ศูนย์ ทุ่งนาค)

(นายภูวดล ปิ่นคำมัย)

(นายภรต อภิภูมย์สิทธิ์)

(นายอนันต์ กิ่งกา)

(นายวราวุธ รอดดี)

สถาปนิก

วิศวกรโยธา

(นายภรต อภิภูมย์สิทธิ์)

วิศวกรโยธา

ตรวจสอบ  
หัวหน้าฝ่ายช่างและออกแบบ

(นายภูวดล ปิ่นคำมัย)

แก้ไขแบบ  
ผู้อำนวยการกองช่าง

เจ้าสิบตรี อนันต์  
(ศูนย์ ทุ่งนาค)

(นายสาวิตรี หิรัญรัตน์)

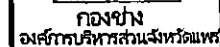
รองปลัดองค์การบริหารส่วนจังหวัด รักษาการแทน  
ปลัดองค์การบริหารส่วนจังหวัดนนทบุรี

(นายพิภพ ฉานชวณพงศ์)

รองนายกองค์การบริหารส่วนจังหวัดนนทบุรี

อนันต์  
(นายอนันต์ วงศ์วรรณ)

นายกองค์การบริหารส่วนจังหวัดนนทบุรี



**โครงการ**  
ก่อสร้างทางรถไฟสายใหม่จาก  
พว.ที่ 6-พว.ที่ 4 ผ่านบึงบอระเพ็ด  
ข้ามคลองชลประทาน

**คณะกรรมกรจัดทำแบบบูรณาการ**

วิชาเลขที่... ๑๑ - ๑๒  
 (เลขที่ ชั้นเรียน)

(นายภักดี บุญคำตัน)

(17) 1998-1999

(பொருள்: கருத்து)

(1)                       
 (2)                       
 (3)                       
 (4)                       
 (5)                       
 (6)                       
 (7)                       
 (8)                       
 (9)                       
 (10)                       
 (11)                       
 (12)                       
 (13)                       
 (14)                       
 (15)                       
 (16)                       
 (17)                       
 (18)                       
 (19)                       
 (20)                       
 (21)                       
 (22)                       
 (23)                       
 (24)                       
 (25)                       
 (26)                       
 (27)                       
 (28)                       
 (29)                       
 (30)                       
 (31)                       
 (32)                       
 (33)                       
 (34)                       
 (35)                       
 (36)                       
 (37)                       
 (38)                       
 (39)                       
 (40)                       
 (41)                       
 (42)                       
 (43)                       
 (44)                       
 (45)                       
 (46)                       
 (47)                       
 (48)                       
 (49)                       
 (50)                       
 (51)                       
 (52)                       
 (53)                       
 (54)                       
 (55)                       
 (56)                       
 (57)                       
 (58)                       
 (59)                       
 (60)                       
 (61)                       
 (62)                       
 (63)                       
 (64)                       
 (65)                       
 (66)                       
 (67)                       
 (68)                       
 (69)                       
 (70)                       
 (71)                       
 (72)                       
 (73)                       
 (74)                       
 (75)                       
 (76)                       
 (77)                       
 (78)                       
 (79)                       
 (80)                       
 (81)                       
 (82)                       
 (83)                       
 (84)                       
 (85)                       
 (86)                       
 (87)                       
 (88)                       
 (89)                       
 (90)                       
 (91)                       
 (92)                       
 (93)                       
 (94)                       
 (95)                       
 (96)                       
 (97)                       
 (98)                       
 (99)                       
 (100)                       
 (101)                       
 (102)                       
 (103)                       
 (104)                       
 (105)                       
 (106)                       
 (107)                       
 (108)                       
 (109)                       
 (110)                       
 (111)                       
 (112)                       
 (113)                       
 (114)                       
 (115)                       
 (116)                       
 (117)                       
 (118)                       
 (119)                       
 (120)                       
 (121)                       
 (122)                       
 (123)                       
 (124)                       
 (125)                       
 (126)                       
 (127)                       
 (128)                       
 (129)                       
 (130)                       
 (131)                       
 (132)                       
 (133)                       
 (134)                       
 (135)                       
 (136)                       
 (137)                       
 (138)                       
 (139)                       
 (140)                       
 (141)                       
 (142)                       
 (143)                       
 (144)                       
 (145)                       
 (146)                       
 (147)                       
 (148)                       
 (149)                       
 (150)                       
 (151)                       
 (152)                       
 (153)                       
 (154)                       
 (155)                       
 (156)                       
 (157)                       
 (158)                       
 (159)                       
 (160)                       
 (161)                       
 (162)                       
 (163)                       
 (164)                       
 (165)                       
 (166)                       
 (167)                       
 (168)                       
 (169)                       
 (170)                       
 (171)                       
 (172)                       
 (173)                       
 (174)                       
 (175)                       
 (176)                       
 (177)                       
 (178)                       
 (179)                       
 (180)                       
 (181)                       
 (182)                       
 (183)                       
 (184)                       
 (185)                       
 (186)                       
 (187)                       
 (188)                       
 (189)                       
 (190)                       
 (191)                       
 (192)                       
 (193)                       
 (194)                       
 (195)                       
 (196)                       
 (197)                       
 (198)                       
 (199)                       
 (200)                       
 (201)                       
 (202)                       
 (203)                       
 (204)                       
 (205)                       
 (206)                       
 (207)                       
 (208)                       
 (209)                       
 (210)                       
 (211)                       
 (212)                       
 (213)                       
 (214)                       
 (215)                       
 (216)                       
 (217)                       
 (218)                       
 (219)                       
 (220)                       
 (221)                       
 (

ສຸກາປັນ

**วิเทศการโยธา**

(นายรณกร อดิสรณ์)

**វិសោធន៍ប្រតិបត្តិ**

**ଜମାବନ୍ଦୀ**

[illegible]

เป็นชอบ

สำนักงานกฤษฎีกา  
 ๑๕๖๕ ๑๕๖ - ๑๖

(ស្រុក កំពង់ក្រ)

นางสาวปาริชาติ หิรัญรัตน์  
บริหารส่วนจังหวัด รักษา

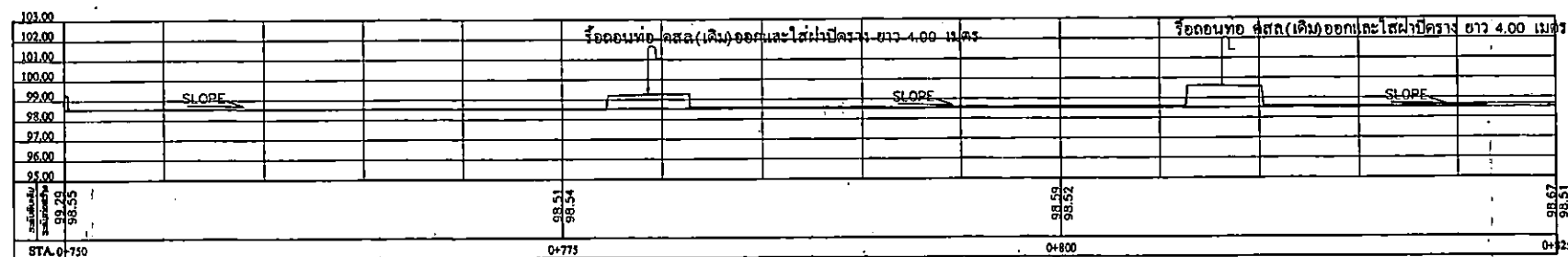
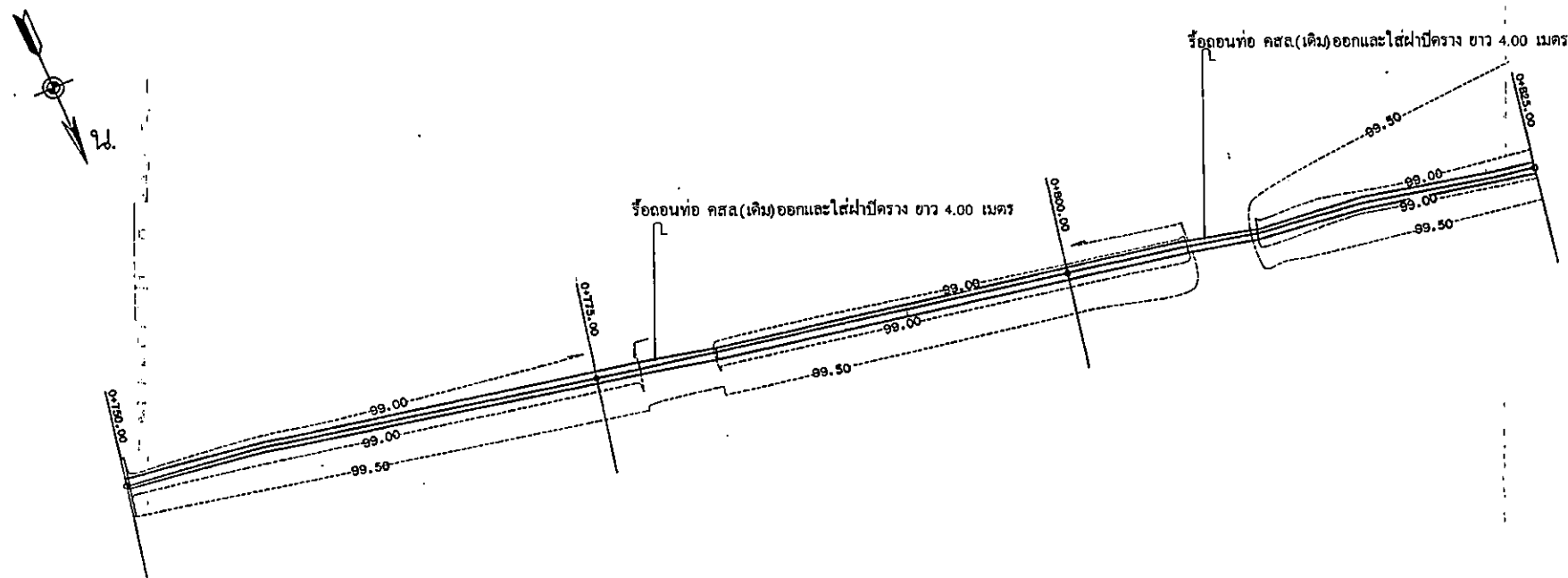
รองปลัดองค์การบริหารส่วนจังหวัด รักษาการแทน  
ปลัดองค์การบริหารส่วนจังหวัดแพร่

นายแพทย์ อานะรุณพงศ์)

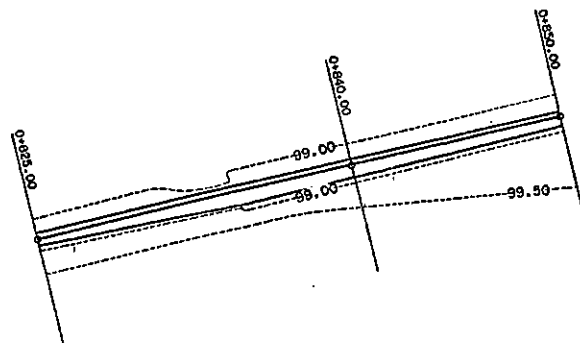
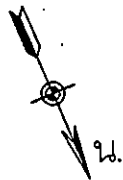
รองนายกองค์การบริหารส่วนจังหวัดพะ  
อญติ

(นายอนุวัธ วงศ์วรรณ)

นายกองค์การบริหารส่วนจังหวัดแพร่



รูปตัดตามยาว	1:250
--------------	-------



103.00				
102.00				
101.00				
100.00				
99.00				
98.00				
97.00				
96.00				
95.00				
94.00				
93.00				
92.00				
91.00				
90.00				
89.00				
88.00				
87.00				
86.00				
85.00				
84.00				
83.00				
82.00				
81.00				
80.00				
79.00				
78.00				
77.00				
76.00				
75.00				
74.00				
73.00				
72.00				
71.00				
70.00				
69.00				
68.00				
67.00				
66.00				
65.00				
64.00				
63.00				
62.00				
61.00				
60.00				
59.00				
58.00				
57.00				
56.00				
55.00				
54.00				
53.00				
52.00				
51.00				
50.00				
49.00				
48.00				
47.00				
46.00				
45.00				
44.00				
43.00				
42.00				
41.00				
40.00				
39.00				
38.00				
37.00				
36.00				
35.00				
34.00				
33.00				
32.00				
31.00				
30.00				
29.00				
28.00				
27.00				
26.00				
25.00				
24.00				
23.00				
22.00				
21.00				
20.00				
19.00				
18.00				
17.00				
16.00				
15.00				
14.00				
13.00				
12.00				
11.00				
10.00				
9.00				
8.00				
7.00				
6.00				
5.00				
4.00				
3.00				
2.00				
1.00				
0.00				
STA. 0+825				0+40



กองช่าง  
องค์การบริหารส่วนจังหวัดแพร่

โครงการ  
ก่อสร้างถนนลาดยางคอนกรีตเสริมเหล็ก  
หมู่ที่ 6-หมู่ที่ 4 ตำบลป่าอ้อ  
อำเภอเด่นชัย จังหวัดแพร่

คณะกรรมการจัดทำแบบรายละเอียด

จำเลยคดี 014-14

(คุณธ ธรรมคำ)

(นายวิวัฒน์ ธรรมคำ)

(นายวิวัฒน์ ธรรมคำ)

(นายวิวัฒน์ ธรรมคำ)

(นายวิวัฒน์ ธรรมคำ)

(นายวิวัฒน์ ธรรมคำ)

(นายวิวัฒน์ ธรรมคำ)

(นายวิวัฒน์ ธรรมคำ)

(นายวิวัฒน์ ธรรมคำ)

(นายวิวัฒน์ ธรรมคำ)

(นายวิวัฒน์ ธรรมคำ)

(นายวิวัฒน์ ธรรมคำ)

(นายวิวัฒน์ ธรรมคำ)

(นายวิวัฒน์ ธรรมคำ)

(นายวิวัฒน์ ธรรมคำ)

(นายวิวัฒน์ ธรรมคำ)

(นายวิวัฒน์ ธรรมคำ)

(นายวิวัฒน์ ธรรมคำ)

(นายวิวัฒน์ ธรรมคำ)

(นายวิวัฒน์ ธรรมคำ)

(นายวิวัฒน์ ธรรมคำ)

(นายวิวัฒน์ ธรรมคำ)

(นายวิวัฒน์ ธรรมคำ)

(นายวิวัฒน์ ธรรมคำ)

(นายวิวัฒน์ ธรรมคำ)

(นายวิวัฒน์ ธรรมคำ)

(นายวิวัฒน์ ธรรมคำ)

(นายวิวัฒน์ ธรรมคำ)

(นายวิวัฒน์ ธรรมคำ)

(นายวิวัฒน์ ธรรมคำ)

(นายวิวัฒน์ ธรรมคำ)

(นายวิวัฒน์ ธรรมคำ)

(นายวิวัฒน์ ธรรมคำ)

(นายวิวัฒน์ ธรรมคำ)

(นายวิวัฒน์ ธรรมคำ)

(นายวิวัฒน์ ธรรมคำ)

(นายวิวัฒน์ ธรรมคำ)

(นายวิวัฒน์ ธรรมคำ)

(นายวิวัฒน์ ธรรมคำ)

(นายวิวัฒน์ ธรรมคำ)

(นายวิวัฒน์ ธรรมคำ)

(นายวิวัฒน์ ธรรมคำ)

(นายวิวัฒน์ ธรรมคำ)

(นายวิวัฒน์ ธรรมคำ)

(นายวิวัฒน์ ธรรมคำ)

(นายวิวัฒน์ ธรรมคำ)

(นายวิวัฒน์ ธรรมคำ)

(นายวิวัฒน์ ธรรมคำ)

(นายวิวัฒน์ ธรรมคำ)

(นายวิวัฒน์ ธรรมคำ)

(นายวิวัฒน์ ธรรมคำ)

(นายวิวัฒน์ ธรรมคำ)

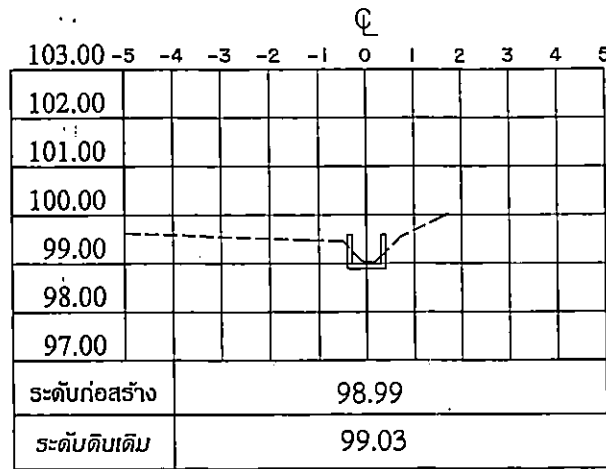
รองปลัดองค์การบริหารส่วนจังหวัดแพร่  
ปลัดองค์การบริหารส่วนจังหวัดแพร่  
(นายวิวัฒน์ ธรรมคำ)

รองนายกองค์การบริหารส่วนจังหวัดแพร่  
นายกองค์การบริหารส่วนจังหวัดแพร่

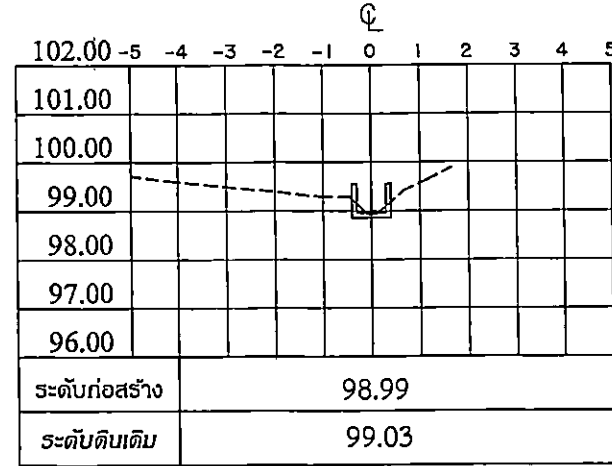
(นายวิวัฒน์ ธรรมคำ)

นายกองค์การบริหารส่วนจังหวัดแพร่

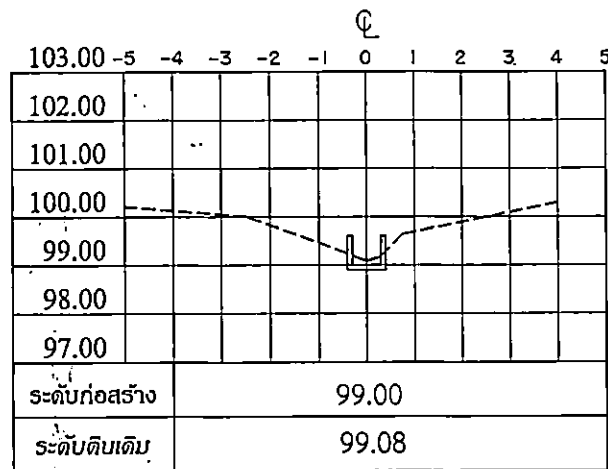




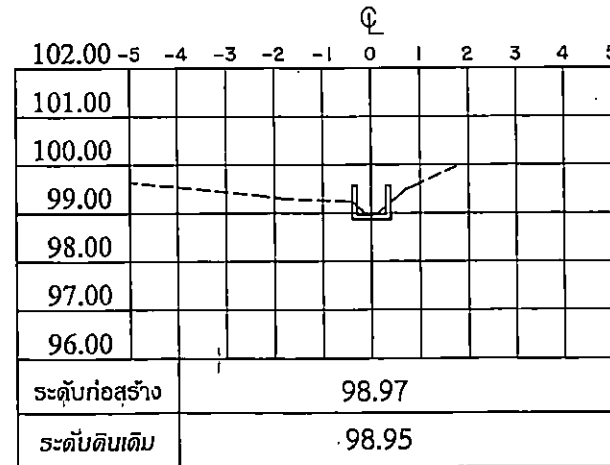
0+025.00



0+075.00



0+000.00



0+050.00

รูปตัดตามขวาง 1:100



กองช่าง  
องค์การบริหารส่วนจังหวัดแพร่

โครงการ  
ก่อสร้างทางหลวงชนบทสาย  
พ.ร.บ. 6-10/2544 ส่วนสายทาง  
สาย 6-10/2544 จังหวัดแพร่

คณะกรรมการจังหวัดแพร่

เจ้าพนักงาน  
(นาย ชลนที)

(นาย ชลนที ชื่นคำตัน)

(นาย ชลนที อภิภูมิลักษณ์)

(นาย ชลนที ชื่นคำตัน)

(นาย ชลนที รอด)

สถาปนิก

วิศวกรโยธา  
(นาย ชลนที อภิภูมิลักษณ์)

วิศวกรโยธา

ตรวจสอบ  
หัวหน้าฝ่ายการออกแบบ  
(นาย ชลนที ชื่นคำตัน)

เห็นชอบ  
ผู้อำนวยการกองช่าง

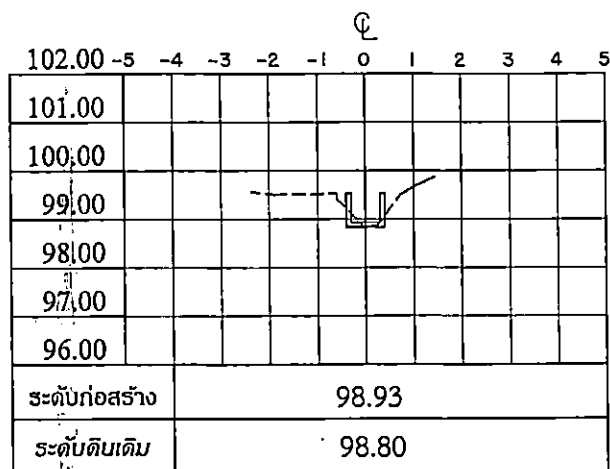
เจ้าพนักงาน  
(นาย ชลนที ชื่นคำตัน)

(นาย ชลนที ชื่นคำตัน)  
รองปลัดองค์การบริหารส่วนจังหวัดแพร่  
ปลัดองค์การบริหารส่วนจังหวัดแพร่  
(นาย ชลนที ชื่นคำตัน)

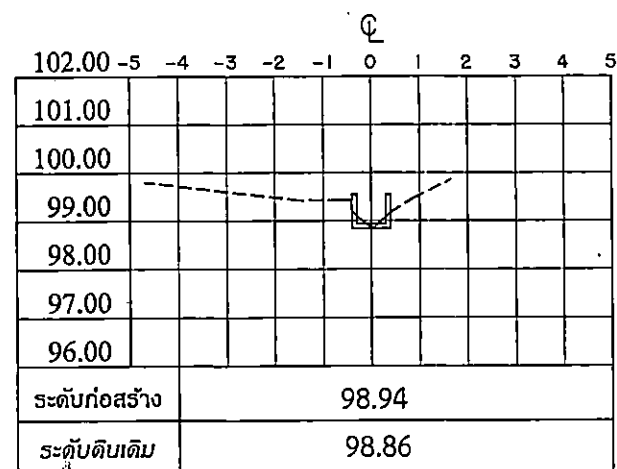
รองนายกองค์การบริหารส่วนจังหวัดแพร่

(นาย ชลนที ชื่นคำตัน)  
นายก อบจ.แพร่

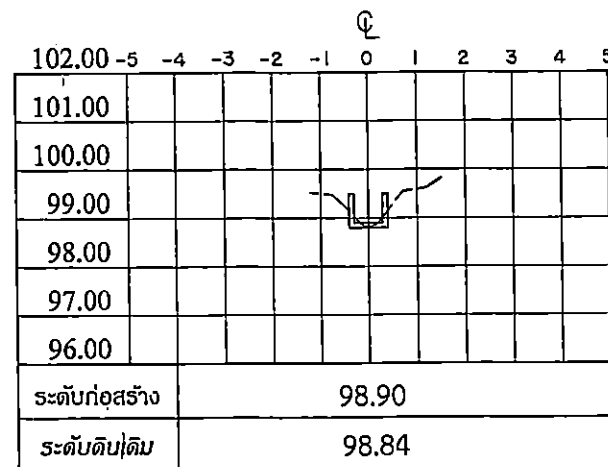
นายก อบจ.แพร่  
หน้า 26



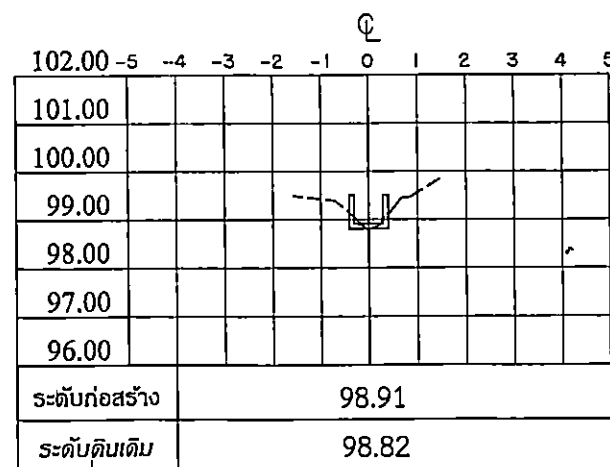
0+125.00



0+100.00



0+175.00



0+150.00

รูปตัดตามขวาง 1:100



กองช่าง  
องค์การบริหารส่วนจังหวัดแพร่

โครงการ  
ก่อสร้างทางหลวงชนบท  
สาย 6-100-4 ตำบลบ้านไร่  
อำเภอเมือง จังหวัดแพร่

คณะกรรมการจัดทำแบบแปลน

จำแนก...  
(คุณ...)

(นาย...)

(นาย...)

(นาย...)

(นาย...)

(นาย...)

สถาปนิก

วิศวกร

(นาย...)

วิศวกร

ตรวจสอบ

(นาย...)

(นาย...)

(นาย...)

(นาย...)

(นาย...)

(นาย...)

(นาย...)

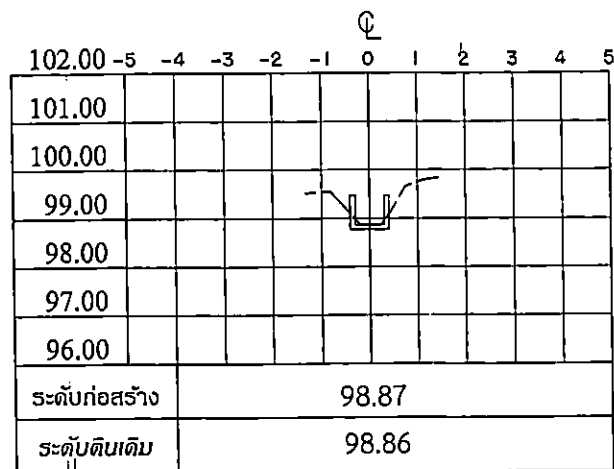
(นาย...)

(นาย...)

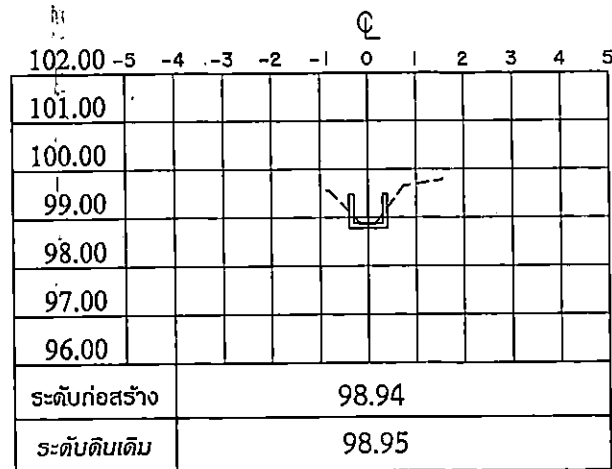
(นาย...)

(นาย...)

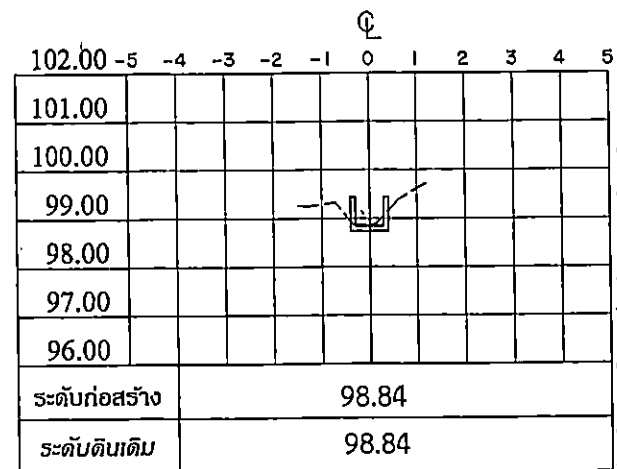
(นาย...)



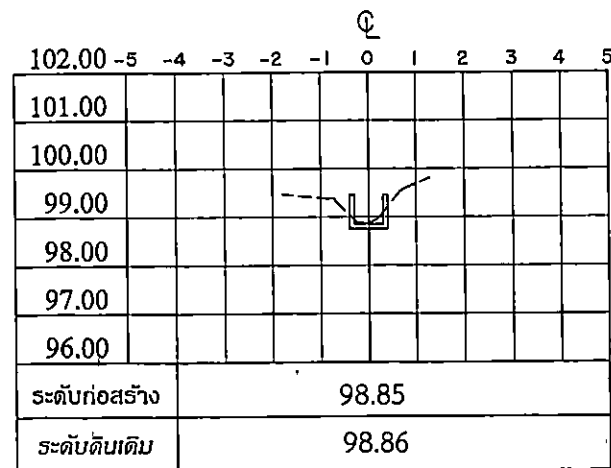
0+225.00



0+200.00



0+275.00



0+250.00

รูปตัดตามขวาง 1:100



กองช่าง  
องค์การบริหารส่วนจังหวัดนนทบุรี

โครงการ  
ก่อสร้างทางน้ำเชื่อมพื้นที่  
หมู่ 6 - หมู่ 4 ตำบลบางทราย  
อำเภอเมือง จังหวัดนนทบุรี

คณะกรรมการจัดทําแบบภูมิสถาปัตย์

เจ้าสิบตรี...  
(คุมขัง คัดเลือก)

(นายภาคย์ ชื่นชื่นชัย)

(นายภาคย์ ชื่นชื่นชัย)

(นายภาคย์ ชื่นชื่นชัย)

(นายภาคย์ ชื่นชื่นชัย)

(นายภาคย์ ชื่นชื่นชัย)

สถาปนิก

วิศวกรโยธา

(นายภาคย์ ชื่นชื่นชัย)

วิศวกรโยธา

การออกแบบ

พื้นที่ก่อสร้างทางน้ำเชื่อมพื้นที่

เจ้าสิบตรี...  
(คุมขัง คัดเลือก)

(นายภาคย์ ชื่นชื่นชัย)

(นายภาคย์ ชื่นชื่นชัย)

(นายภาคย์ ชื่นชื่นชัย)

(นายภาคย์ ชื่นชื่นชัย)

(นายภาคย์ ชื่นชื่นชัย)

(นายภาคย์ ชื่นชื่นชัย)

(นายภาคย์ ชื่นชื่นชัย)

(นายภาคย์ ชื่นชื่นชัย)

(นางสาวปาริชาติ หิรัญรัตน์)

รองปลัดองค์การบริหารส่วนจังหวัด นนทบุรี รักษาการแทน

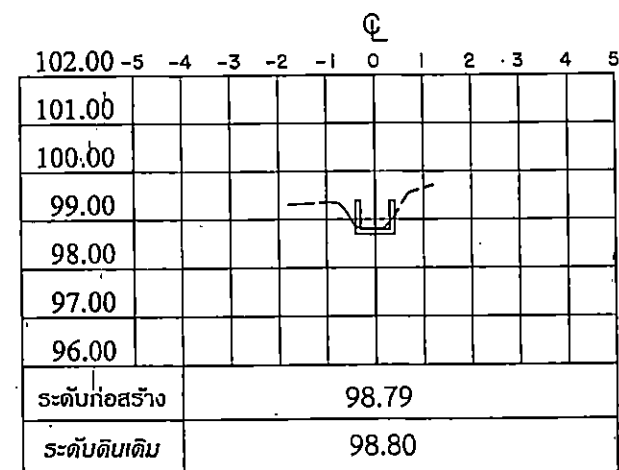
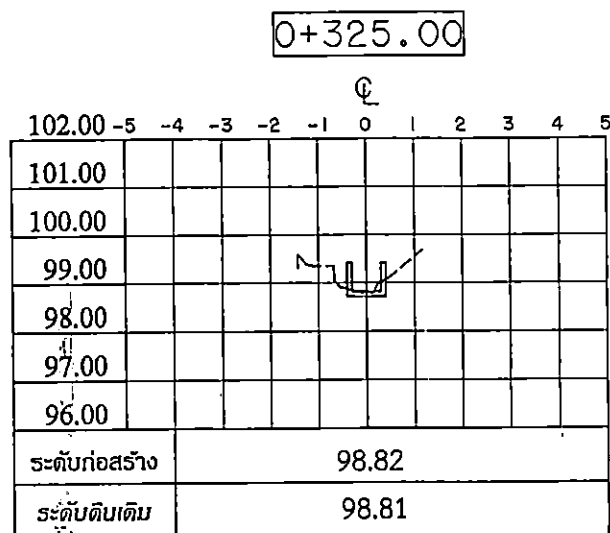
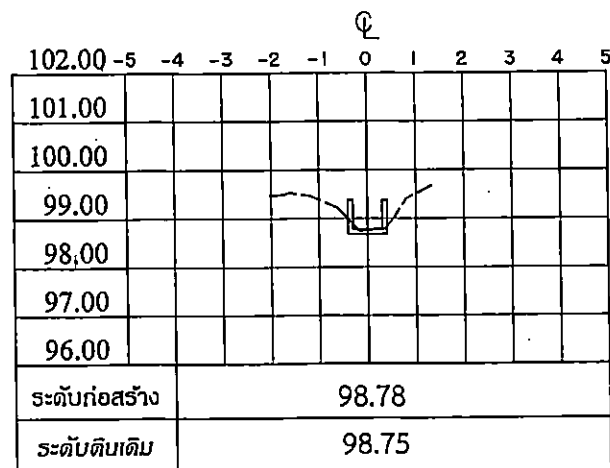
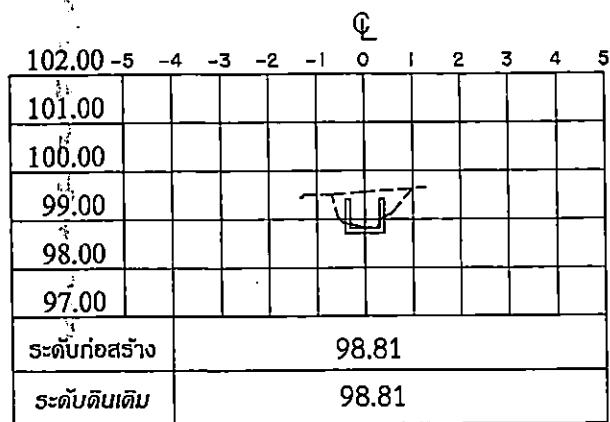
ปลัดองค์การบริหารส่วนจังหวัดนนทบุรี

(นายพิภพ ฉานะวุฒินนท์)

รองนายกองค์การบริหารส่วนจังหวัดนนทบุรี

(นายอนุวัตร วงศ์วรรณ)

นายกองค์การบริหารส่วนจังหวัดนนทบุรี



0+300.00

0+350.00

รูปตัดตามขวาง 1:100



กองช่าง  
องค์การบริหารส่วนจังหวัดนครปฐม

โครงการ  
ก่อสร้างทางรถไฟสายนครปฐม-หัวหิน  
ระยะที่ 6-10 กิโลเมตร 4 ตำบลป่าไร่  
อำเภอสามพราน จังหวัดนครปฐม

คณะกรรมการจัดทำแบบภูมิสถาปัตย์

เจ้าสิบตรี อธิ - น.

(คุมงาน ควบคุม)

(นายภูธร ชื่นจำนงค์)

(นายภูธร ชื่นจำนงค์)

(นายภูธร ชื่นจำนงค์)

(นายภูธร ชื่นจำนงค์)

(นายภูธร ชื่นจำนงค์)

(นายภูธร ชื่นจำนงค์)

(นายภูธร ชื่นจำนงค์)

(นายภูธร ชื่นจำนงค์)

(นายภูธร ชื่นจำนงค์)

สถาปนิก

วิศวกรโยธา

(นายภูธร ชื่นจำนงค์)

วิศวกรโยธา

(นายภูธร ชื่นจำนงค์)

ตรวจสอบ

เจ้าสิบตรี อธิ - น.

(นายภูธร ชื่นจำนงค์)

(นายภูธร ชื่นจำนงค์)

(นายภูธร ชื่นจำนงค์)

(นายภูธร ชื่นจำนงค์)

(นายภูธร ชื่นจำนงค์)

(นายภูธร ชื่นจำนงค์)

(นายภูธร ชื่นจำนงค์)

(นายภูธร ชื่นจำนงค์)

(นายภูธร ชื่นจำนงค์)

(นายภูธร ชื่นจำนงค์)

(นายภูธร ชื่นจำนงค์)

(นายภูธร ชื่นจำนงค์)

(นายภูธร ชื่นจำนงค์)

(นายภูธร ชื่นจำนงค์)

(นายภูธร ชื่นจำนงค์)

(นายภูธร ชื่นจำนงค์)

(นายภูธร ชื่นจำนงค์)

(นายภูธร ชื่นจำนงค์)

(นายภูธร ชื่นจำนงค์)

(นางสาวปาริชาติ หรือวิรัตน์)  
รองปลัดองค์การบริหารส่วนจังหวัด นครปฐม  
ปลัดองค์การบริหารส่วนจังหวัด นครปฐม

(นายภูธร ชื่นจำนงค์)

(นายภูธร ชื่นจำนงค์)

(นายภูธร ชื่นจำนงค์)

(นายภูธร ชื่นจำนงค์)

(นายภูธร ชื่นจำนงค์)

(นายภูธร ชื่นจำนงค์)

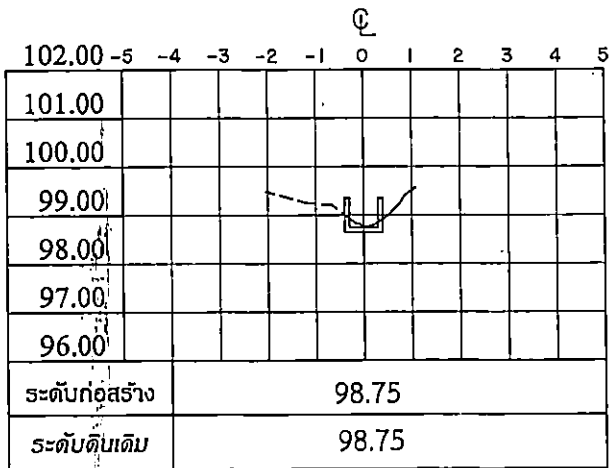
(นายภูธร ชื่นจำนงค์)

(นายภูธร ชื่นจำนงค์)

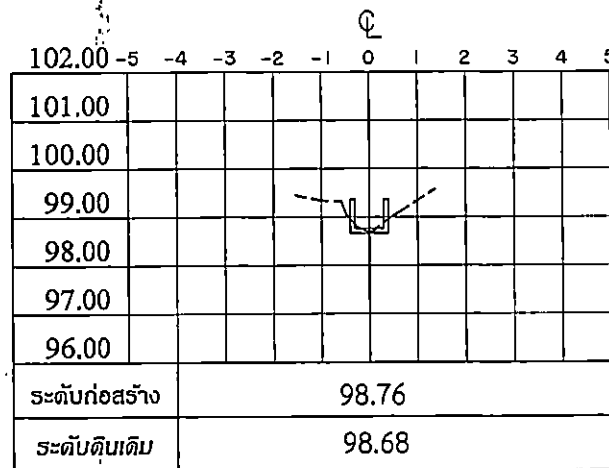
(นายภูธร ชื่นจำนงค์)

(นายภูธร ชื่นจำนงค์)

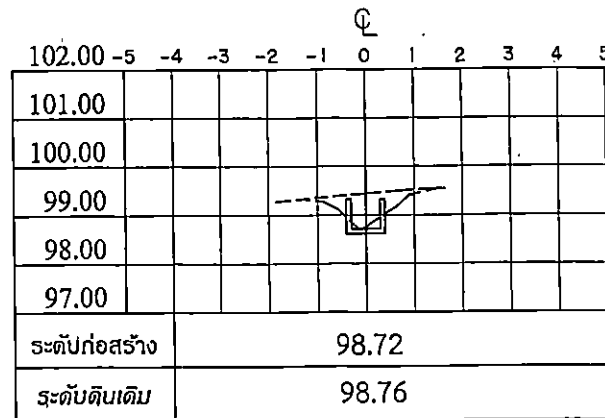
นายกองตรี การบริหารส่วนจังหวัด นครปฐม



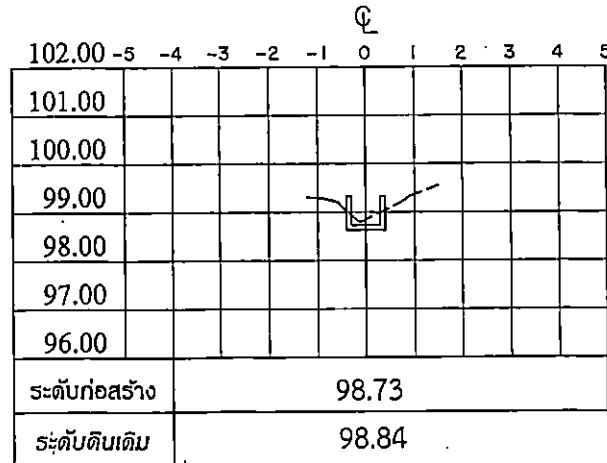
0+425.00



0+400.00



0+475.00



0+450.00

รูปตัดตามขวาง	1:100
---------------	-------



กองช่าง  
องค์การบริหารส่วนจังหวัดนนทบุรี

โครงการ  
ก่อสร้างทางรถไฟสายตะวันออก  
ระยะที่ 6-หมู่ที่ 4 ตำบลบางคูเวียง  
อำเภอเมือง จังหวัดนนทบุรี

คณะกรรมการจัดทำแบบแปลน

เจ้าหน้าที่ยื่น - น.

(คุณ ช่าง)

(นาย ก. น.)

(นาย ก. น.)

(นาย ก. น.)

(นาย ก. น.)

(นาย ก. น.)

(นาย ก. น.)

(นาย ก. น.)

(นาย ก. น.)

(นาย ก. น.)

(นาย ก. น.)

(นาย ก. น.)

(นาย ก. น.)

(นาย ก. น.)

(นาย ก. น.)

(นาย ก. น.)

(นาย ก. น.)

(นาย ก. น.)

(นาย ก. น.)

(นาย ก. น.)

(นาย ก. น.)

(นาย ก. น.)

(นาย ก. น.)

(นาย ก. น.)

(นาย ก. น.)

(นาย ก. น.)

(นาย ก. น.)

(นาย ก. น.)

(นาย ก. น.)

(นาย ก. น.)

(นาย ก. น.)

(นาย ก. น.)

(นาย ก. น.)

(นาย ก. น.)

(นาย ก. น.)

(นาย ก. น.)

(นาย ก. น.)

(นาย ก. น.)

(นาย ก. น.)

(นาย ก. น.)

(นาย ก. น.)

(นาย ก. น.)

(นาย ก. น.)

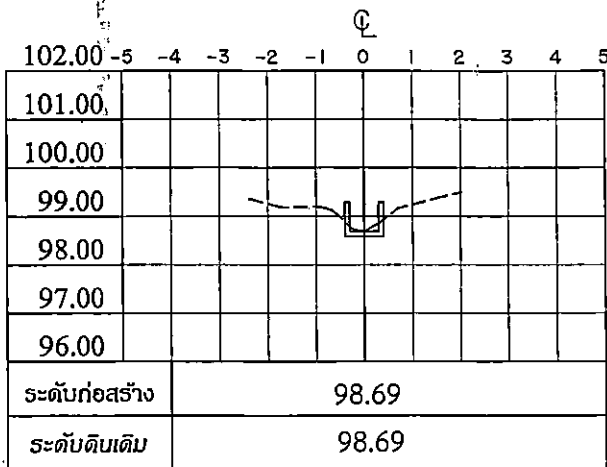
(นาย ก. น.)

(นาย ก. น.)

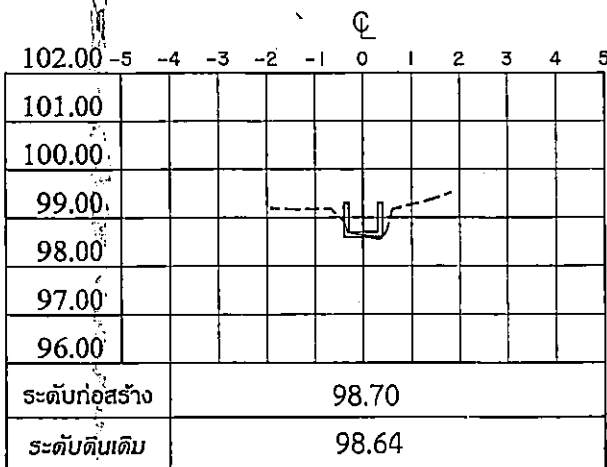
(นาย ก. น.)

(นาย ก. น.)

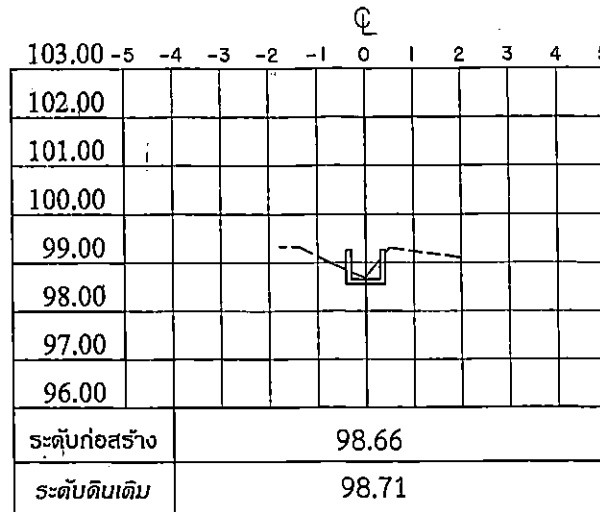
(นาย ก. น.)



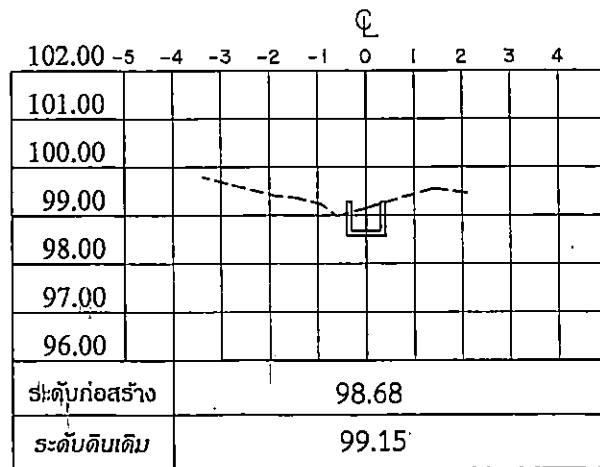
0+525.00



0+500.00



0+575.80



0+545.530

รูปตัดตามขวาง	1:100
---------------	-------



กองช่าง  
องค์การบริหารส่วนจังหวัดแพร่

โครงการ  
ก่อสร้างทางหลวงชนบทสาย 6-10/4 ตำบลป่าสัก  
อำเภอเด่นชัย จังหวัดแพร่

คณะกรรมการจัดทำแบบภูมิสถาปัตย์

เจ้าสิบตรี อ.อ. - อ.

(คุมงาน คำนวณ)

(นายภูวดล ชื่นรัมย์)

(นายภูวดล ชื่นรัมย์)

(นายภูวดล ชื่นรัมย์)

(นายภูวดล ชื่นรัมย์)

(นายภูวดล ชื่นรัมย์)

(นายภูวดล ชื่นรัมย์)

(นายภูวดล ชื่นรัมย์)

(นายภูวดล ชื่นรัมย์)

สถาปนิก

.....

วิศวกรโยธา

(นายภูวดล ชื่นรัมย์)

(นายภูวดล ชื่นรัมย์)

วิศวกรไฟฟ้า

.....

ตรวจสอบ

หัวหน้าฝ่ายสำรวจและออกแบบ

(นายภูวดล ชื่นรัมย์)

(นายภูวดล ชื่นรัมย์)

เขียนแบบ

ผู้อำนวยการกองช่าง

เจ้าสิบตรี อ.อ. - อ.

(คุมงาน คำนวณ)

(นายภูวดล ชื่นรัมย์)

(นายภูวดล ชื่นรัมย์)

(นายภูวดล ชื่นรัมย์) หรือ (นายภูวดล ชื่นรัมย์)

รองปลัดองค์การบริหารส่วนจังหวัดแพร่

ปลัดองค์การบริหารส่วนจังหวัดแพร่

(นายภูวดล ชื่นรัมย์)

(นายภูวดล ชื่นรัมย์)

รองนายกองค์การบริหารส่วนจังหวัดแพร่

อนุมัติ

(นายภูวดล ชื่นรัมย์)

(นายภูวดล ชื่นรัมย์)

นายกองค์การบริหารส่วนจังหวัดแพร่

แม่เหล็ก



กองช่าง  
องค์การบริหารส่วนจังหวัดแพร่

โครงการ  
ก่อสร้างถนนลาดยางคอนกรีตเสริมเหล็ก  
ระยะ 6-กม. 4 สายส่งสายทาง  
อำเภอเด่นชัย จังหวัดแพร่

คณะกรรมการจัดแบบบูรณาการ

เจ้าสิบตรี อ. น. น.  
(ศูนย์ ควบคุม)

อ. น. น.  
(นายวิชาญ ชื่นคำมัย)

อ. น. น.  
(นายรณกร อภิภูมิลักษณ์)

อ. น. น.  
(นายอนันต์ กัมมา)

อ. น. น.  
(นายวรวิทย์ รอดศรี)

สถาปนิก

วิศวกรโยธา

อ. น. น.  
(นายรณกร อภิภูมิลักษณ์)

วิศวกรไฟฟ้า

ตรวจสอบ  
ร่างแบบก่อสร้างตามแบบ  
อ. น. น.  
(นายวิชาญ ชื่นคำมัย)

เห็นชอบ  
ผู้อำนวยการกองช่าง

เจ้าสิบตรี อ. น. น.  
(ศูนย์ ควบคุม)

อ. น. น.  
(นางสาวปาริชาติ หิรัญรัตน์)

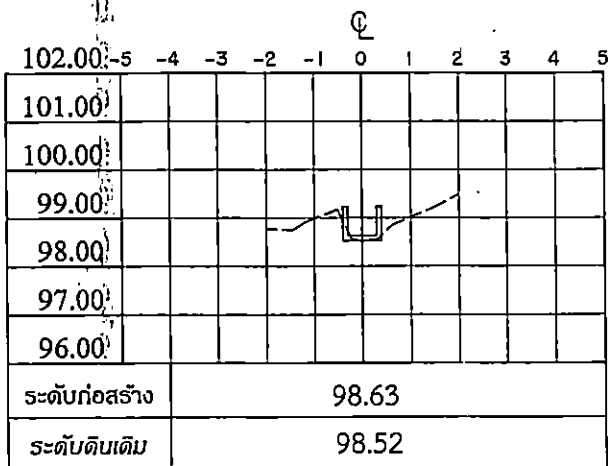
รองปลัดองค์การบริหารส่วนจังหวัด รักษาราชการ  
ปลัดองค์การบริหารส่วนจังหวัดแพร่

อ. น. น.  
(นายวิภาท ฉานะวุฒิพงศ์)

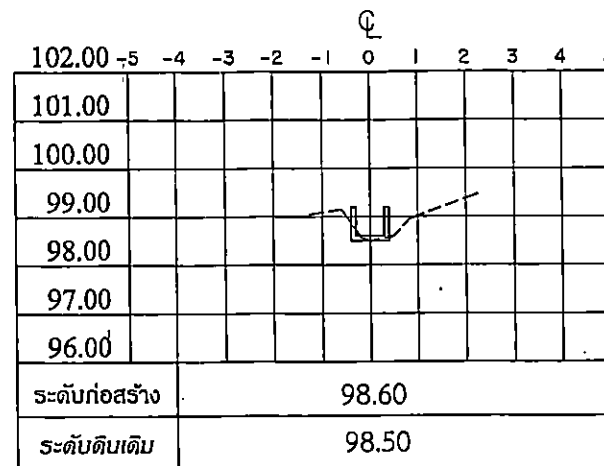
รองนายกองค์การบริหารส่วนจังหวัดแพร่  
อนุมัติ

อ. น. น.  
(นายอนุวัธ วงศ์วรรณ)

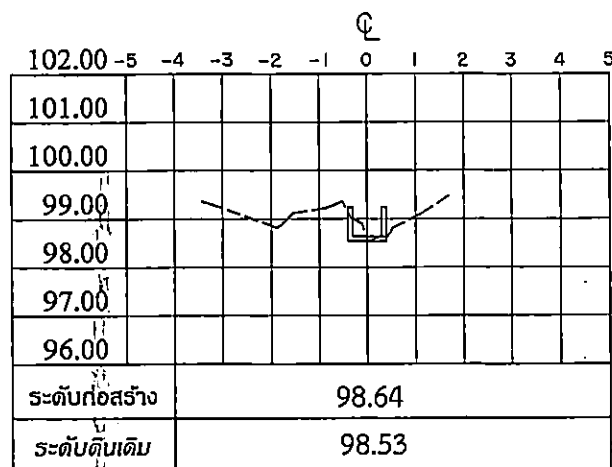
นายกองค์การบริหารส่วนจังหวัดแพร่



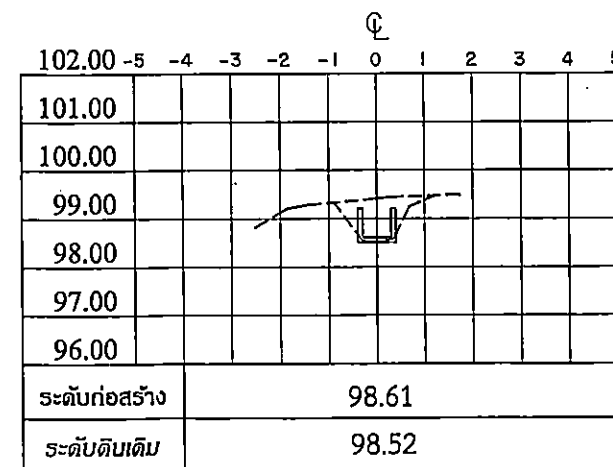
0+625.00



0+675.00

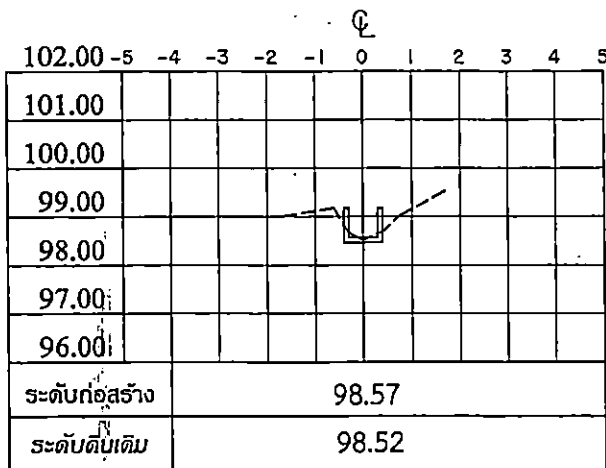


0+600.00

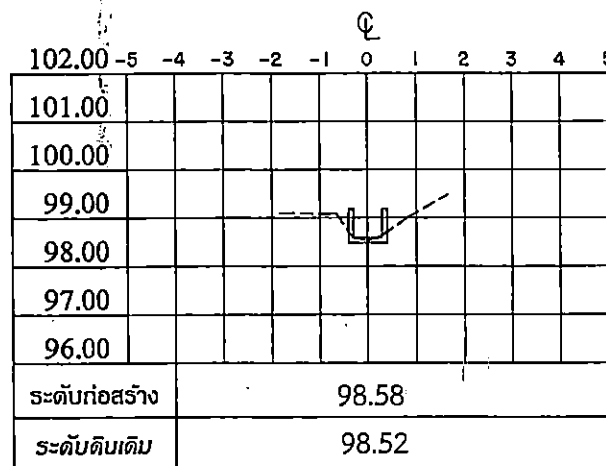


0+650.00

รูปตัดตามขวาง 1:100

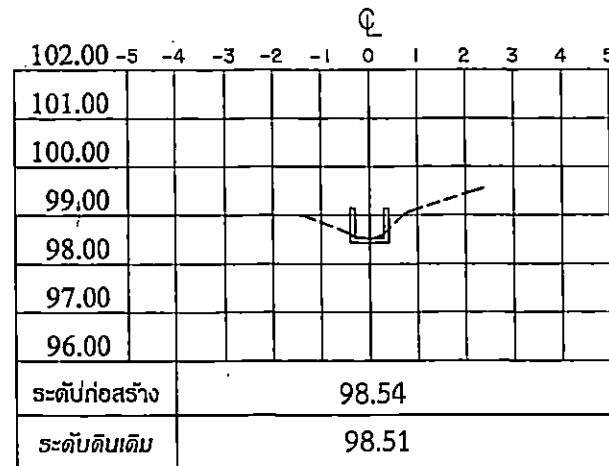


0+725.00

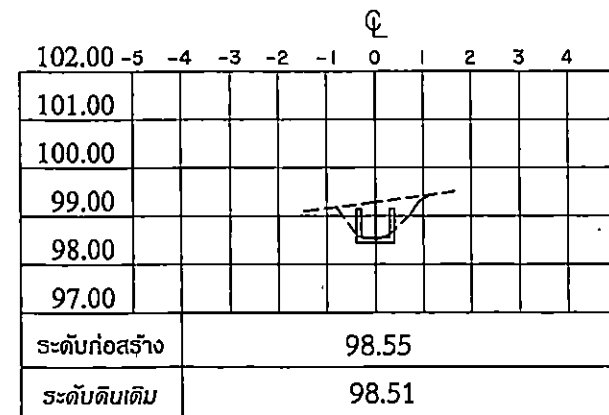


0+700.00

รูปตัดตามขวาง	1:100
---------------	-------



0+775.00



0+750.00



กองช่าง  
องค์การบริหารส่วนจังหวัดแพร่

โครงการ  
ก่อสร้างทางรถไฟสายใหม่  
สาย 6-10 ปี 4 ส่วนที่ 4  
สายที่ 4 สายที่ 4  
สายที่ 4 สายที่ 4

คณะกรรมการจัดทำแบบแปลน

เจ้าสิบตรี อ. น. น.

(คุม ช่างไม้)

(นายวิชาญ ชื่นคำ)

(นายวิชาญ ชื่นคำ)

(นายวิชาญ ชื่นคำ)

(นายวิชาญ ชื่นคำ)

(นายวิชาญ ชื่นคำ)

(นายวิชาญ ชื่นคำ)

(นายวิชาญ ชื่นคำ)

(นายวิชาญ ชื่นคำ)

(นายวิชาญ ชื่นคำ)

(นายวิชาญ ชื่นคำ)

(นายวิชาญ ชื่นคำ)

(นายวิชาญ ชื่นคำ)

(นายวิชาญ ชื่นคำ)

(นายวิชาญ ชื่นคำ)

(นายวิชาญ ชื่นคำ)

(นายวิชาญ ชื่นคำ)

(นายวิชาญ ชื่นคำ)

(นายวิชาญ ชื่นคำ)

(นายวิชาญ ชื่นคำ)

(นายวิชาญ ชื่นคำ)

(นายวิชาญ ชื่นคำ)

(นายวิชาญ ชื่นคำ)

(นายวิชาญ ชื่นคำ)

(นายวิชาญ ชื่นคำ)

(นายวิชาญ ชื่นคำ)

(นายวิชาญ ชื่นคำ)

(นายวิชาญ ชื่นคำ)

(นายวิชาญ ชื่นคำ)

(นายวิชาญ ชื่นคำ)

(นายวิชาญ ชื่นคำ)

(นายวิชาญ ชื่นคำ)

(นายวิชาญ ชื่นคำ)

(นายวิชาญ ชื่นคำ)

(นายวิชาญ ชื่นคำ)

(นายวิชาญ ชื่นคำ)

(นายวิชาญ ชื่นคำ)

(นายวิชาญ ชื่นคำ)





กองช่าง

องค์การบริหารส่วนจังหวัดแพร่

โครงการ  
ก่อสร้างทางหลวงชนบทสาย  
พุด 6-พุด 4 สายบ่อแก้ว  
อำเภอเด่นชัย จังหวัดแพร่

คณะกรรมการจัดทำแบบแปลน

จำแนกสี อธิ. - N.

(คุณ ช่างไม้)

(นายวิชาญ ชื่นคำ)

(นายวิชาญ ชื่นคำ)

(นายวิชาญ ชื่นคำ)

(นายวิชาญ ชื่นคำ)

(นายวิชาญ ชื่นคำ)

(นายวิชาญ ชื่นคำ)

(นายวิชาญ ชื่นคำ)

(นายวิชาญ ชื่นคำ)

(นายวิชาญ ชื่นคำ)

(นายวิชาญ ชื่นคำ)

(นายวิชาญ ชื่นคำ)

(นายวิชาญ ชื่นคำ)

(นายวิชาญ ชื่นคำ)

(นายวิชาญ ชื่นคำ)

(นายวิชาญ ชื่นคำ)

(นายวิชาญ ชื่นคำ)

(นายวิชาญ ชื่นคำ)

(นายวิชาญ ชื่นคำ)

(นายวิชาญ ชื่นคำ)

(นายวิชาญ ชื่นคำ)

(นายวิชาญ ชื่นคำ)

(นายวิชาญ ชื่นคำ)

(นายวิชาญ ชื่นคำ)

(นายวิชาญ ชื่นคำ)

(นายวิชาญ ชื่นคำ)

(นายวิชาญ ชื่นคำ)

(นายวิชาญ ชื่นคำ)

(นายวิชาญ ชื่นคำ)

(นายวิชาญ ชื่นคำ)

(นายวิชาญ ชื่นคำ)

(นายวิชาญ ชื่นคำ)

(นายวิชาญ ชื่นคำ)

(นายวิชาญ ชื่นคำ)

(นายวิชาญ ชื่นคำ)

(นายวิชาญ ชื่นคำ)

(นายวิชาญ ชื่นคำ)

(นายวิชาญ ชื่นคำ)

(นายวิชาญ ชื่นคำ)

(นายวิชาญ ชื่นคำ)

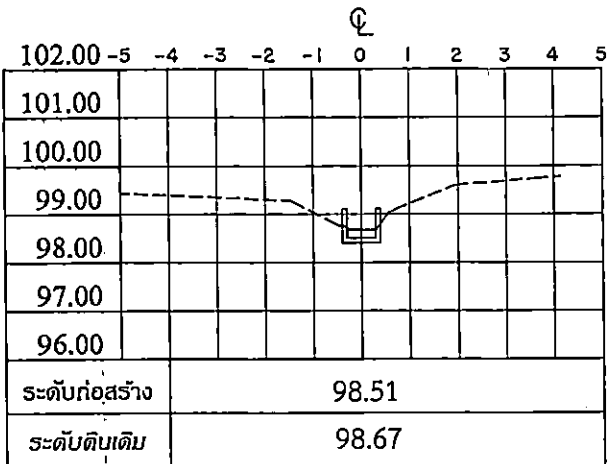
(นายวิชาญ ชื่นคำ)

(นายวิชาญ ชื่นคำ)

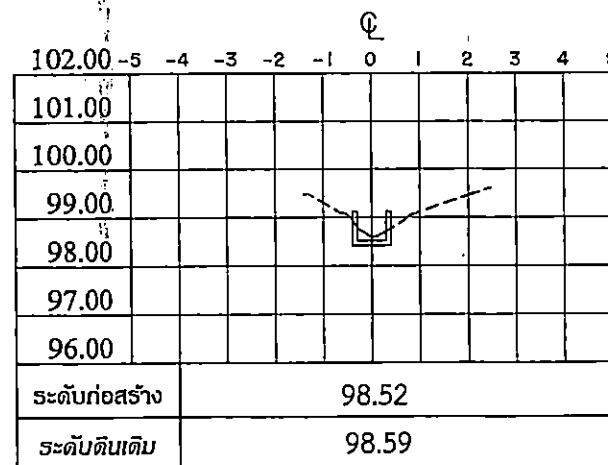
(นายวิชาญ ชื่นคำ)

(นายวิชาญ ชื่นคำ)

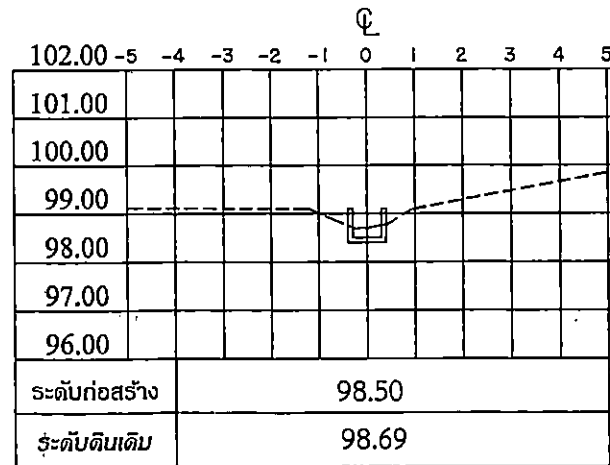
(นายวิชาญ ชื่นคำ)



0+825.00



0+800.00



0+840.00

รูปตัดตามขวาง 1:100

รองปลัดองค์การบริหารส่วนจังหวัดแพร่  
ปลัดองค์การบริหารส่วนจังหวัดแพร่

(นายวิชาญ ชื่นคำ)

รองนายกองค์การบริหารส่วนจังหวัดแพร่

(นายวิชาญ ชื่นคำ)

นายกองค์การบริหารส่วนจังหวัดแพร่

ข้อกำหนดเกี่ยวกับการใช้วัสดุก่อสร้างและครุภัณฑ์ตามสัญญา  
ก่อสร้างเพื่อส่งเสริมการใช้ สินค้า/ผลิตภัณฑ์ ที่ผลิตในประเทศ

1. ผู้รับจ้างต้องใช้วัสดุก่อสร้างหรือครุภัณฑ์ที่เป็นส่วนหนึ่งของงานก่อสร้าง(ถ้ามี) ตามโครงการก่อสร้างนี้โดยเป็นวัสดุก่อสร้างหรือครุภัณฑ์ที่เป็นผลิตภัณฑ์ที่ผลิตภายในประเทศไม่น้อยกว่าร้อยละ 60 ของมูลค่าวัสดุก่อสร้างที่ใช้ในโครงการก่อสร้างนี้ ทั้งนี้หากงานก่อสร้างมีวัสดุก่อสร้างที่เป็นเหล็ก จะต้องใช้วัสดุก่อสร้างที่เป็นเหล็กซึ่งเป็นสินค้าผลิตภายในประเทศไม่น้อยกว่าร้อยละ 90 ของปริมาณเหล็กที่ใช้ตามสัญญาก่อสร้างนี้

2. ผู้รับจ้างต้องเสนอแผนการใช้วัสดุก่อสร้างและครุภัณฑ์ ที่เป็นผลิตภัณฑ์ที่ผลิตภายในประเทศ ตามสัญญาจ้างก่อสร้างนี้ ตามเอกสาร ภาคผนวก 2 และ ภาคผนวก 3 (ภาคผนวก 3 เฉพาะกรณีที่เป็นงานก่อสร้างที่มีวัสดุก่อสร้างที่เป็นเหล็ก) ให้ผู้ว่าจ้าง ตามระยะเวลาที่กำหนดในสัญญาจ้าง(ถ้ามี) แต่ต้องไม่ช้ากว่า 30 วันหลังจากลงนามในสัญญาจ้างก่อสร้าง หากผู้รับจ้างไม่เสนอแผนตามเวลาที่กำหนด ถือว่าผู้รับจ้างผิดสัญญา ผู้ว่าจ้างมีสิทธิยกเลิกสัญญาได้

แผนการใช้วัสดุก่อสร้างฯ ที่ผู้รับจ้างเสนอ สามารถปรับเปลี่ยนได้ตามความจำเป็น เพื่อให้มูลค่า/ปริมาณ การใช้วัสดุก่อสร้างฯ ซึ่งเป็นผลิตภัณฑ์ที่ผลิตในประเทศไม่น้อยกว่าร้อยละ 60 ทั้งนี้ผู้รับจ้างต้องแจ้งการปรับเปลี่ยนให้ผู้ว่าจ้างก่อสร้างทราบก่อนดำเนินการนำวัสดุก่อสร้างฯ ตามแผนที่ปรับเปลี่ยนมาใช้ล่วงหน้าอย่างน้อย 7 วัน ทั้งนี้ต้องก่อนการส่งมอบงานแต่ละงวด

3. ผู้รับจ้างต้องแสดงหลักฐานเพื่อประกอบการพิจารณาว่าวัสดุก่อสร้างหรือครุภัณฑ์เป็นผลิตภัณฑ์ที่ผลิตภายในประเทศ อย่างใดอย่างหนึ่งแล้วแต่กรณี แสดงต่อผู้ว่าจ้างเมื่อผู้ว่าจ้างร้องขอ เพื่อประกอบการตรวจสอบของผู้ว่าจ้างว่าวัสดุก่อสร้าง/ครุภัณฑ์ ที่ผู้รับจ้างนำมาใช้เป็นผลิตภัณฑ์ที่ผลิตในประเทศหรือไม่ ดังนี้

- 1) สำเนาใบรับรองสินค้าที่ผลิตภายในประเทศ Made in Thailand (MIT) ที่ออกโดยสภาอุตสาหกรรมแห่งประเทศไทย
- 2) ฉลากสินค้า ที่แสดงว่าเป็นสินค้าที่ผลิตในประเทศไทย
- 3) หลักฐานที่แสดงที่ตั้งของแหล่งผลิต ที่สามารถแสดงได้ว่าเป็นวัสดุก่อสร้างที่เป็นผลิตภัณฑ์ในประเทศ เช่นตำแหน่งที่ตั้งโรงโม่หิน ท่าทราย ป่อดิน เป็นต้น

ภาค  
ผนวก ๒  
ตารางการจัดทำแผนการใช้วัสดุที่ผลิตภายในประเทศ  
โครงการ.....

รายการวัสดุหรือครุภัณฑ์ที่ใช้ในโครงการ  
แผนการใช้วัสดุที่ผลิตภายในประเทศ

ลำดับ	รายการ	หน่วย	ปริมาณ	ราคาต่อหน่วย (บาท)	เป็นเงิน (รวม)	วัสดุ ในประเทศ	วัสดุ ต่างประเทศ
๑							
๒							
๓							
๔							
๕							
รวม							
อัตรา (ร้อยละ)							

ลงชื่อ.....(ผู้สัญญาฝ่ายผู้รับจ้าง)

หมายเหตุ

ราคาต่อหน่วยที่ใส่ในตารางการจัดทำแผนการใช้วัสดุก่อสร้างภายในประเทศ เป็นราคาตามใบแจ้งปริมาณงานและราคาล้างแบบสัญญาก่อสร้าง ซึ่งจัดทำตามหนังสือที่ ภค(ทวจ) 0405.2/ว 452 ลง 17 กันยายน 2562 (ว452) และกรณีที่จัดจ้างด้วยวิธีการเฉพาะเจาะจง ให้เป็นราคาแบบห้ำยสัญญา ที่ผ่านการดำเนินการด้วยวิธีการเดียวกันกับหนังสือ ว452

ภาค  
ผนวก ๓

ตารางการจัดทำแผนการใช้วัสดุที่ผลิตภายในประเทศ  
โครงการ.....

รายการวัสดุหรือครุภัณฑ์ที่ใช้ในโครงการ  
แผนการใช้วัสดุที่ผลิตภายในประเทศ  
ปริมาณเหล็กทั้งโครงการ xxx (ตัน)

ลำดับ	รายการ	หน่วย	ปริมาณ	ราคาต่อหน่วย (บาท)	เป็นเงิน (รวม)	วัสดุ ในประเทศ	วัสดุ ต่างประเทศ
๑							
๒							
๓							
๔							
๕							
รวม							
อัตรา (ร้อยละ)							

ลงชื่อ.....(ผู้สัญญาฝ่ายผู้รับจ้าง)



กองช่าง  
องค์การบริหารส่วนจังหวัดแพร่

โครงการ  
ก่อสร้างงานโยธาและระบบระบาย  
น้ำที่ 6-คย.ที่ 4 ตำบลบ้านทราย  
อำเภอเด่นชัย จังหวัดแพร่

คณะกรรมการจัดแบบและประกวดราคา

เจ้าสิบตรี.....  
(คุณธ คุ้มแก้ว)

.....  
(นายภาคย์ ชื่นไธสง)

.....  
(นายภคกร อภิภูมิลักษณ์)

.....  
(นายอนันต์ กิ่งกา)

.....  
(นายภราห์ปวี รอดดี)

สถาปนิก  
.....

วิศวกรโยธา  
.....

.....  
(นายภคกร อภิภูมิลักษณ์)

วิศวกรไฟฟ้า  
.....

ตรวจสอบ  
หักโหมในสำเนาแบบ

.....  
(นายภาคย์ ชื่นไธสง)

เห็นชอบ  
ผู้อำนวยการกองช่าง

เจ้าสิบตรี.....  
(คุณธ คุ้มแก้ว)

.....  
(นางสาวปวีณาธิ หิรัญรัตน์)

รองปลัดองค์การบริหารส่วนจังหวัดแพร่  
ปลัดองค์การบริหารส่วนจังหวัดแพร่

.....  
(นายภคกร อภิภูมิลักษณ์)


.....  
(นายภคกร อภิภูมิลักษณ์)

รองนายกองค์การบริหารส่วนจังหวัดแพร่  
อนุมัติ

.....  
(นายอนุวัช วงศ์วรรณ)

นายกองค์การบริหารส่วนจังหวัดแพร่

2.40



## องค์การบริหารส่วนจังหวัดแพร่

โครงการ .....

ประเภทสิ่งก่อสร้าง.....

ปริมาณงาน .....

ผู้รับจ้าง.....

ระยะเวลาตั้งแต่ วันที่.....เดือน.....พ.ศ.....ถึง วันที่.....เดือน.....พ.ศ.....

งบประมาณ.....

ผู้ควบคุมงาน 1. .... โทร. ....

2. .... โทร. ....

เจ้าหน้าที่บริษัท / วิศวกร / ผู้รับจ้าง

1. .... โทร. ....

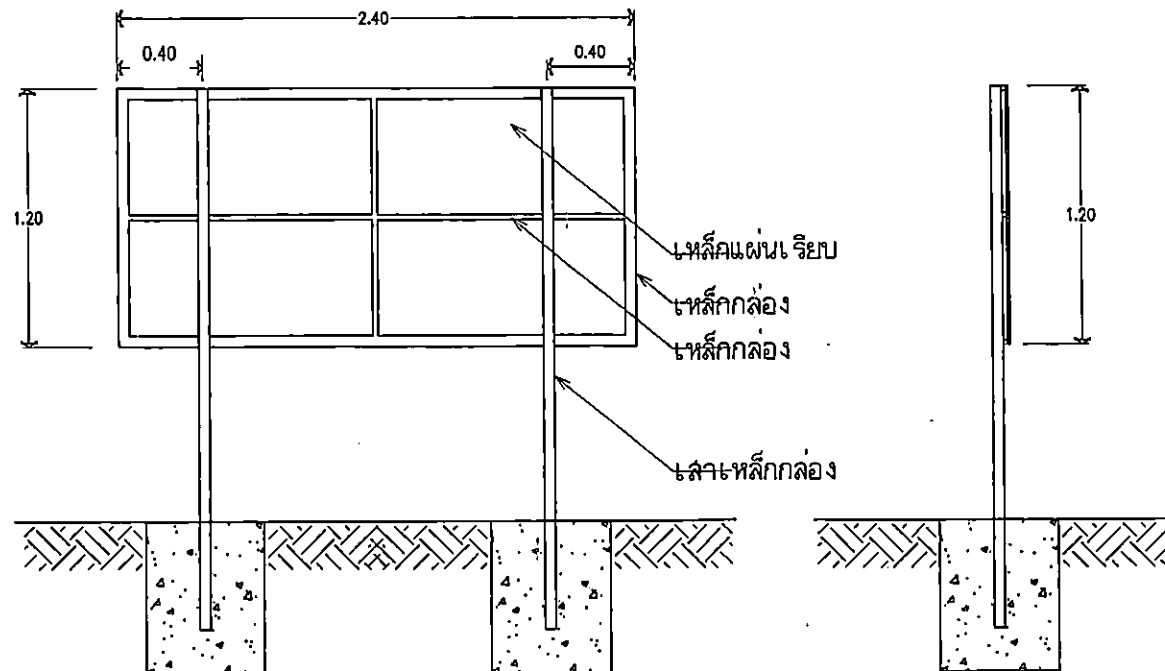
2. .... โทร. ....

" ก่อสร้างด้วยเงินภาษีของราษฎร "

1.20

ป้ายภายหลังการก่อสร้างแล้วเสร็จ (ป้ายเหล็ก)  
ตัวหนังสือสลักเกอริลิดำ

ขนาด Qr code  
0.15\*0.15 เมตร



แบบขยายป้ายโครงการ



กองช่าง  
องค์การบริหารส่วนจังหวัดแพร่

โครงการ  
ก่อสร้างรั้วเขตโครงการ  
หมู่ที่ 6-7 หมู่ 4 ตำบลบ้านทราย  
อำเภอเด่นชัย จังหวัดแพร่

คณะกรรมการจัดทำแบบรายการ

เจ้าสิบตรี อธิ - น.  
(ผู้แทน อบจ.)

(นายภูวดล ชื่นคำชะโนะ)

(นายภรต อภิภูมิลักษณ์)

(นายอนันต์ กัมมา)

(นายทวีชัย รอดสี)

สถาปนิก

วิศวกรโยธา

(นายภรต อภิภูมิลักษณ์)

วิศวกรไฟฟ้า

ตรวจสอบ

หัวหน้าฝ่ายการออกแบบ

(นายภูวดล ชื่นคำชะโนะ)

เขียนแบบ

ผู้ชำนาญการกองช่าง

เจ้าสิบตรี อธิ - น.  
(ผู้แทน อบจ.)

(นายอานันท์ ธีระบุรินทร์)

รองปลัดองค์การบริหารส่วนจังหวัด รักษาการแทน

ปลัดองค์การบริหารส่วนจังหวัดแพร่

(นายทิพย์ ถานะวุฒิพงศ์)

รองนายกองค์การบริหารส่วนจังหวัดแพร่

นายอนุสรณ์ วงศ์วรรณ

นายกองค์การบริหารส่วนจังหวัดแพร่