

โครงการก่อสร้างถนนคอนกรีตเสริมเหล็ก





หมู่ที่ 6 บ้านท่าค้อ


ตำบลชุมเงิน อำเภอเมืองยโสธร

จังหวัดยโสธร

กว้าง 4 เมตร ยาว 1,930 เมตร หน้า 0.15 เมตร

หรือพื้นที่ไม่น้อยกว่า 7,720 ตารางเมตร


	องค์การบริหารส่วนตำบลชุมเงิน			 (นายสุทัศน์ พันธมอญ) (นายสุทัศน์ พันธมอญ)	 (นายแมน สุพรรณ) ปลัด อบต.ชุมเงิน	 (นายสุทัศน์ พันธมอญ) นายก อบต.ชุมเงิน	อนุมัติ
	งานก่อสร้างถนนคอนกรีตเสริมเหล็ก						
	สายบ้านท่าค้อ - ปากกว้าง						
	หมู่ที่ 6 บ้านท่าค้อ ตำบลชุมเงิน อำเภอเมือง จังหวัดยโสธร						
ตรวจ (นายสุทัศน์ พันธมอญ) นายก อบต.ชุมเงิน			แสดง (นายสุทัศน์ พันธมอญ) นายก อบต.ชุมเงิน		25-ธ.ค.-66		


 นายอรรณกร นนทะดี
 เลขที่รับเงิน วย.2005

สารบัญญแบบ

ลำดับที่	รายการประกอบแบบ	แบบเลขที่
1	แผนที่ตั้งโครงการ	1
2	รูปตัดโครงการถนนคอนกรีตเสริมเหล็ก ***ให้ติดตั้งป้ายโครงการตามแบบที่ อบต.ชุมเงินกำหนด	1

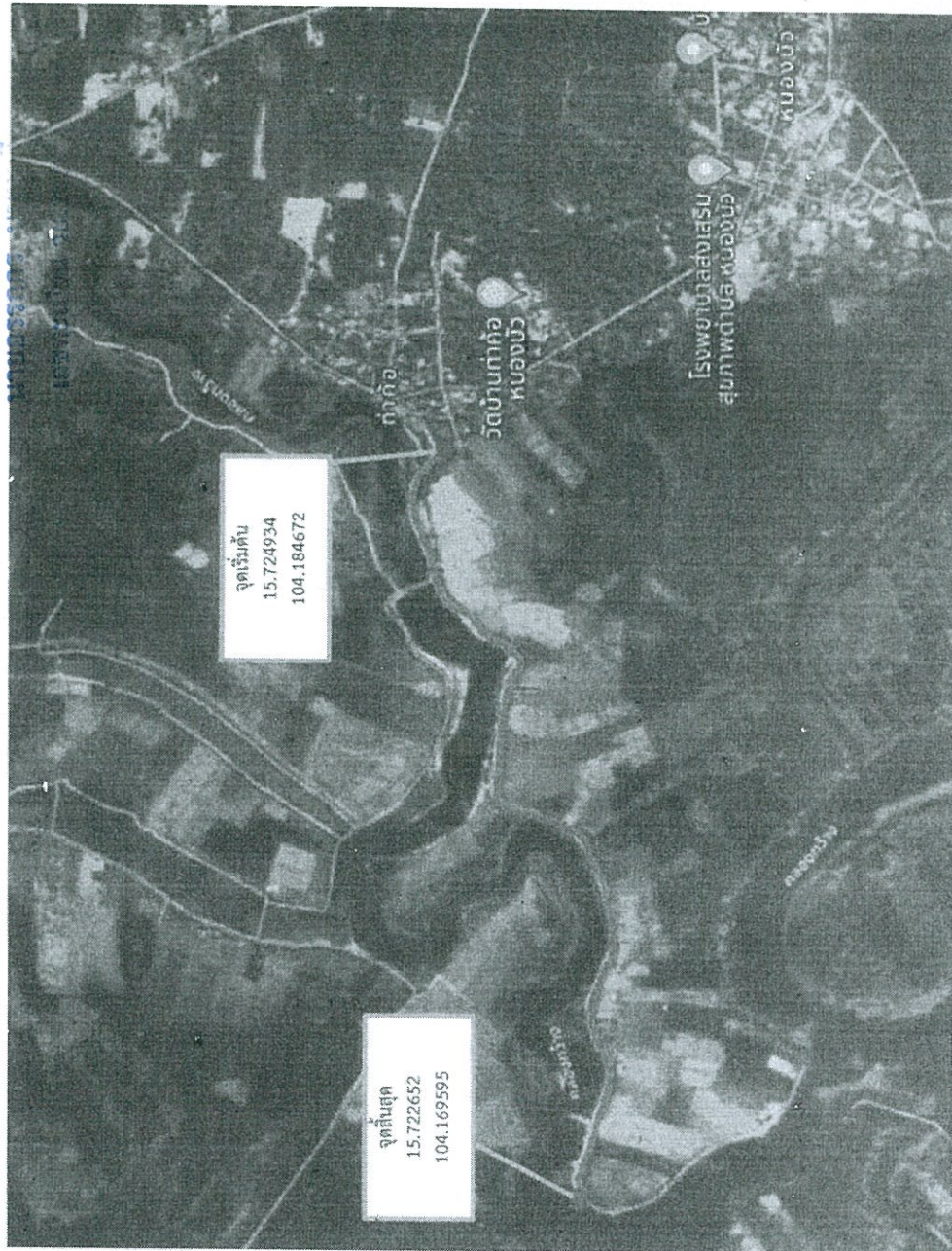
ข้อกำหนดรายละเอียดการใช้วัสดุประเภทวัสดุหรือครุภัณฑ์
 1. วัสดุญาติต้องใช้วัสดุประเภทวัสดุหรือครุภัณฑ์ที่จะใช้ในงานก่อสร้างเป็นวัสดุที่ผลิตภายในประเทศ โดยต้องใช้ไม่น้อยกว่าร้อยละ 60 ของมูลค่าวัสดุที่จะใช้ในงานก่อสร้างทั้งหมดตามสัญญา
 2. วัสดุญาติต้องใช้เหล็กที่ผลิตภายในประเทศไม่น้อยกว่าร้อยละ 90 ของปริมาณเหล็กที่จะใช้ทั้งหมดตามสัญญา

	องค์การบริหารส่วนตำบลชุมเงิน งานก่อสร้างถนนคอนกรีตเสริมเหล็ก สายบ้านท่าค้อ - ปากกว้าง หมู่ที่ 6 บ้านท่าค้อ ตำบลชุมเงิน อำเภอเมือง จังหวัดยโสธร			เขียนแบบ (นายสุทัศน์ พันธมาตร์) ผู้ช่วยนายช่างโยธา	เห็นชอบ (นายแมน สุนทราก) ปลัด อบต.ชุมเงิน	อนุมัติ (นายสุทัศน์ พันธมาตร์) นายก อบต.ชุมเงิน
				ตรวจ (นายสืบสุข แก้วเหล็ก) หมอทองวัง		
				แบบแสดง แผนที่ตั้งแสดงที่ตั้งโครงการ		

แผนที่จังหวัดที่ตั้งโครงการ



แผนที่แสดงตั้งโครงการโดยสังเขป



นายอรรถกร นนทศิริ
เลขทะเบียน วย.2005