



เขตพื้นที่บ้านเจดีย์เหลี่ยม หมู่ที่ 1



โครงการก่อสร้างรางระบายน้ำคอนกรีตเสริมเหล็ก กว้าง 0.25 เมตร จำนวน 2 ช่วง
ช่วงที่ 1 ลึกไม่น้อยกว่า 0.30 เมตร ยาว 60.00 เมตร
ช่วงที่ 2 ลึกไม่น้อยกว่า 0.75 เมตร ยาว 110.00 เมตร ตามแบบ ทวค. กำหนด
สถานที่ ถนนสายหลักบ้านเจดีย์เหลี่ยม บ้านเจดีย์เหลี่ยม หมู่ที่ 1 ตำบลท่าวังตาล



เทศบาลตำบลท่าวังตาล
จ.เชียงใหม่

โครงการก่อสร้าง
รางระบายน้ำคอนกรีตเสริมเหล็ก กว. 0.25 ม.

ช่วงที่ 1 ลึกไม่น้อยกว่า 0.30 ม. ยาว 60.00 ม.
ช่วงที่ 2 ลึกไม่น้อยกว่า 0.75 ม. ยาว 110.00 ม.

สถานที่ก่อสร้าง

ถนนสายหลัก บ้านเจดีย์เหลี่ยม
บ.เจดีย์เหลี่ยม ม.1 ต.ท่าวังตาล

สำรวจ

นายสุรัฐ เมฆเคนอง
นายช่างโยธา

ออกแบบ - เขียนแบบ

นายณรงค์ นิ่มเจริญดี
นายช่างโยธา

วิศวกร

นายภาณุพงศ์ วรรณทอง
วิศวกรโยธา

ตรวจ

นายณัฐพล สุทธิศิลป์
ผู้อำนวยการกองช่าง

เห็นชอบ

นายภาคภูมิ เชื้อสวาทดี
ปลัดเทศบาลตำบลท่าวังตาล

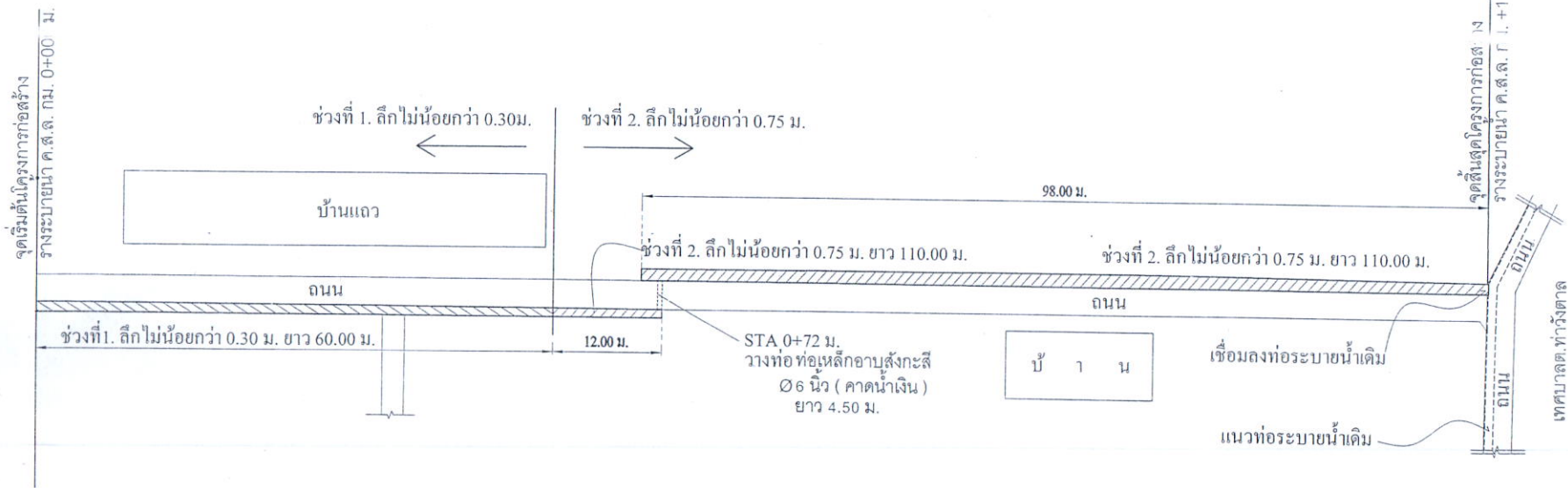
อนุมัติ

นาง วิมลรัก คนชื่อ
นายกเทศมนตรีตำบลท่าวังตาล

แบบเลขที่

ทวค.กำหนด

ว.ด.ป.



แบบขยายสถานที่ก่อสร้าง

scale

no



เทศบาลตำบลท่าวังตาล
จ.เชียงใหม่

โครงการก่อสร้าง:

วางระบายน้ำคอนกรีตเสริมเหล็ก ก. 0.25 ม.

ช่วงที่ 1. ลึกไม่น้อยกว่า 0.30 ม. ยาว 60.00 ม.

ช่วงที่ 2. ลึกไม่น้อยกว่า 0.75 ม. ยาว 110.00 ม.

สถานที่ก่อสร้าง

ถนนสายหลัก บ.เจดีย์เหลี่ยม
บ.เจดีย์เหลี่ยม ม.1 ต.ท่าวังตาล

สำรวจ

นายสุรัฐ เมฆทอง
นายช่างโยธา

ออกแบบ - เขียนแบบ

นายณรงค์ นิ่มเจริญดี
นายช่างโยธา

วิศวกร

นายภาณุพงศ์ วรรณธง
วิศวกรโยธา

ตรวจ

นายณัฐพล สุทธศิลป์
ผู้อำนวยการกองช่าง

เห็นชอบ

นายกฤษฎี เชื้อสวาท
ปลัดเทศบาลตำบลท่าวังตาล

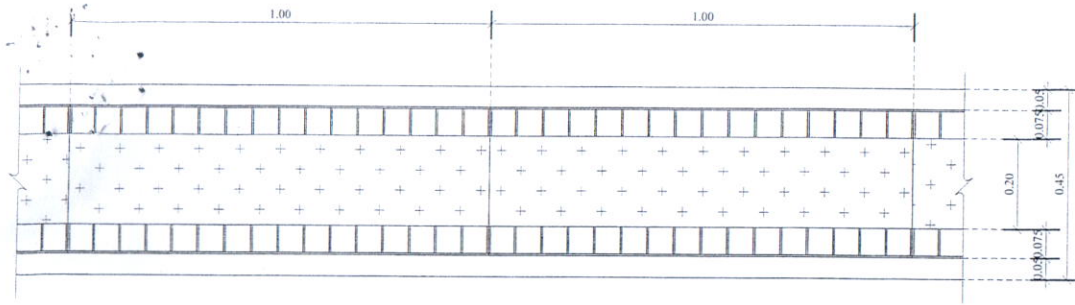
อนุมัติ

นาง วิมลรัก คนชื่อ
นายกเทศมนตรีตำบลท่าวังตาล

แบบเลขที่

ทวต.กัทนค

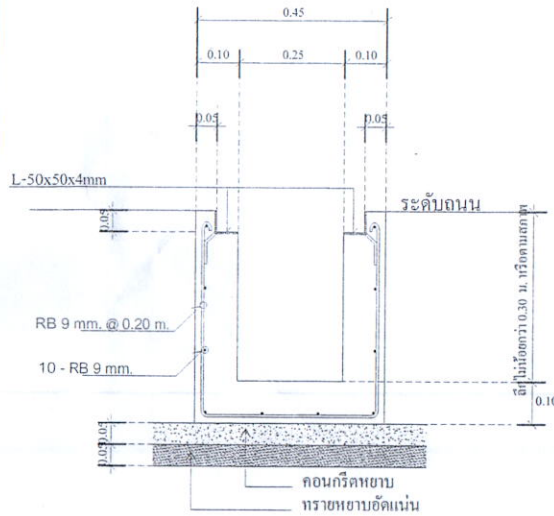
ว.ด.ป.



แปลนวางระบายน้ำ ค.ส.ล.

มาตราส่วน

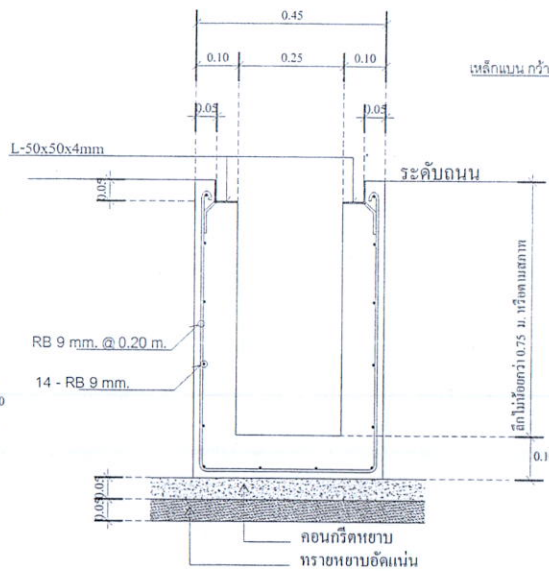
1:10



รูปตัดขวางระบายน้ำ ช่วงที่ 1

มาตราส่วน

1:10



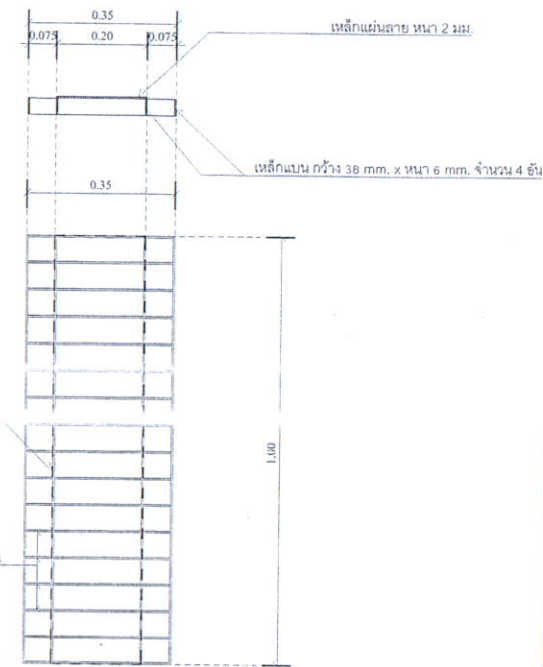
รูปตัดขวางระบายน้ำ ช่วงที่ 2

มาตราส่วน

1:10

หมายเหตุ

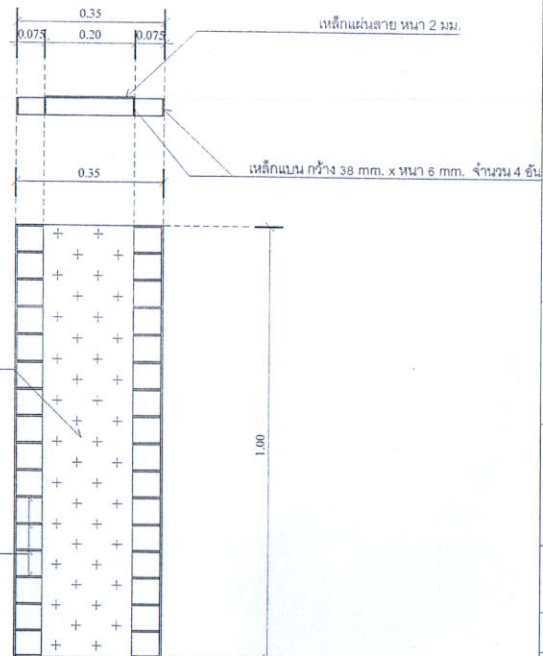
- 1.การเชื่อมให้เป็นไปตามมาตรฐาน AWS สำหรับงานเชื่อมในงานก่อสร้างอาคาร
- 2.ผิวหน้าที่จะทำการเชื่อมต้องทำความสะอาดปราศจากสิ่งสกปรก ครกทิน สนิม ไขมัน สี และวัสดุแปลกปลอมอื่น ๆ ที่จะทำให้เกิดผลเสียต่อการเชื่อมได้
- 3.ในระหว่างการเชื่อมจะต้องยึดชิ้นส่วนที่จะเชื่อมติดกับไม้แน่นเพื่อให้อิฐรับน้ำหนัก
- 4.หากสามารถปฏิบัติได้ให้พยายามเชื่อมในตำแหน่งราบได้มากที่สุด
- 5.ให้วางลำดับการเชื่อมให้ดี เพื่อหลีกเลี่ยงการบิดเบี้ยวและหน่วยแรงตกค้าง ในระหว่างการเชื่อม
- 6.ในการเชื่อมแบบขนานจะต้องเชื่อมให้มีทิศทางกระเปาะตกกับสิ่งอื่นในกรณีนี้ใช้วิธีเชื่อมแบบวนรอบ
- 7.ชิ้นส่วนที่จะเชื่อมแบบทาบ จะต้องวางให้ชิดกันที่สุดเท่าที่จะทำได้และไม่ควรมีช่องว่างกันเกิน 6 มม.
- 8.ช่างเชื่อมจะต้องใช้ช่างเชื่อมที่มีความชำนาญ



แบบขยาย โครงเหล็กฝาระบายน้ำ

มาตราส่วน

1:10



แบบขยายฝาระบายน้ำเมื่อทำเสร็จแล้ว

มาตราส่วน

1:10



เทศบาลตำบลท่าวังศาล
จ.เชียงใหม่

โครงการก่อสร้าง
วางระบายน้ำคอนกรีตเสริมเหล็ก ก. 0.25 ม.
จำนวน 2 ช่วง
ช่วงที่ 1. ลึก ไม่น้อยกว่า 0.30 ม. ยาว 60.00 ม.
ช่วงที่ 2. ลึก ไม่น้อยกว่า 0.75 ม. ยาว 110.00 ม.

สถานที่ก่อสร้าง

ถนนสายหลัก บ.เจดีย์ท่าเทียม
บ.เจดีย์ท่าเทียม ม.1 ต.ท่าวังศาล

สำรวจ

นายสุรัฐ เมฆมงคล
นายช่างโยธา

ออกแบบ - เขียนแบบ

นายณรงค์ นิ่มเจริญดี
นายช่างโยธา

วิศวกร

นายกาญจน์พงศ์ วรรณพงษ์
วิศวกรโยธา

ตรวจ

นายณัฐพล สุทธิศิลป์
ผู้อำนวยการกองช่าง

เห็นชอบ

นายภาณุภูมิ เชื้อสาวะดี
ปลัดเทศบาลตำบลท่าวังศาล

อนุมัติ

นาง วิมลรัก ตบซื่อ
นายกเทศมนตรีตำบลท่าวังศาล

แบบเลขที่

ทว.กำหนด

ว.ด.ป.

600+

1540+