



อุปถัมภ์โครงการฯ



๐ คู่มือโครงการสร้างทาง 2

ข้อกำหนดงานเสริมผู้ดูแลผลประโยชน์การติดตาม

ลำดับที่	รายการ	ข้อกำหนด
1	ในเส้นทาง แอสฟัลต์คอนกรีต	อ้างถึง " มคอ.ฐานงานแอสฟัลต์คอนกรีต " มทพ.230-2545
2	ผิวทาง แอสฟัลต์คอนกรีต	อ้างถึง " มคอ.ฐานงานแอสฟัลต์คอนกรีต " มทพ.230-2545
3	TACK COAT	อ้างถึง " มคอ.ฐานงานเบดโคท " มทพ.227-2545
4	ทางขึ้นและลงจากผิวทาง	อ้างถึง " มคอ.มาตรฐานก่อสร้างทางเชื่อมระหว่างถนนผิวทาง " มท 3.110(1) - 110(4)

சாதிக்கப்பட்டவர்கள்

1. ทำ DEEP PATCHING ผิวทางและผิวไหล่ทางเดิมทำขั้วชุดสับยาทางเดิมขึ้นโครงสร้าง
2. ถัดมาผิวทางและผิวไหล่ทางเดิมทำขั้วชุดสับยาทางเดิมขึ้นโครงสร้างโครงสร้างใหม่ ทำ SKIN PATCHING ให้เรียบรอยเดิมก่อน
3. ปรับระดับผิวทางและผิวไหล่ทางให้เรียบและระดับเสมอกับบริเวณอื่น ก่อนที่จะผิวผิว
4. ทำ TACK COAT ผิวทางและผิวไหล่ทาง
5. ทำผิวไหล่ทางแบบออสฟัลต์ค้อนกริท
6. ทำผิวทางแบบออสฟัลต์ค้อนกริทและตีแม่แบบผิวทางจราจรและเส้นขอบทาง
7. ระบายสีเขียนตามขั้วขีดโครงสร้างทาง สดภาพและสีแบบแดงขาวใช้ตามมาตรฐานกติก และตามโครงสร้างที่ได้กำหนดความเหมาะสมกับสภาพทางที่จะตั้งขั้วจราจร ทั้งนี้ให้อยู่ในดุลยพินิจของวิศวกรจราจร


8. ภายในระหว่างสัปดาห์โง่โง่ตามหาคนที่หายไปแบบมั่วๆ อาจจะหาไม่ได้ ให้ท้าวตอต่อคนที่คิดจะลงนามลงนาม และอาจจะให้ท้าวตอต่อคนที่คิดจะลงนามลงนาม
9. ในกรณีที่ไม่สามารถหาคนที่หายไปแบบมั่วๆ อาจจะหาไม่ได้ ให้ท้าวตอต่อคนที่คิดจะลงนามลงนาม

10. การแบ่งปันสิ่งกันใช้ตาม ข้อ 7.8 และ ข้อ 9 จะต้องให้ได้ใช้งานตามที่กำหนดไว้แบบ
11. ความหมายของวิธการแบบข้อนี้คือคอมพิวเตอร์ จะกำหนดในแบบแต่ละสายทาง
12. งานให้ทางจะกำหนดในแบบแต่ละสาย
13. งานซ่อมแซมและสายใหม่ หรืองานใดๆที่ขัดข้องของกรมการฯ นวัตกรรม โด่ง นักในลักษณะและ

GDANY RAL จะกำหนดไว้ในแบบแต่ละสายทางซึ่งต้องจัดทำขึ้นในสภาพที่พร้อม

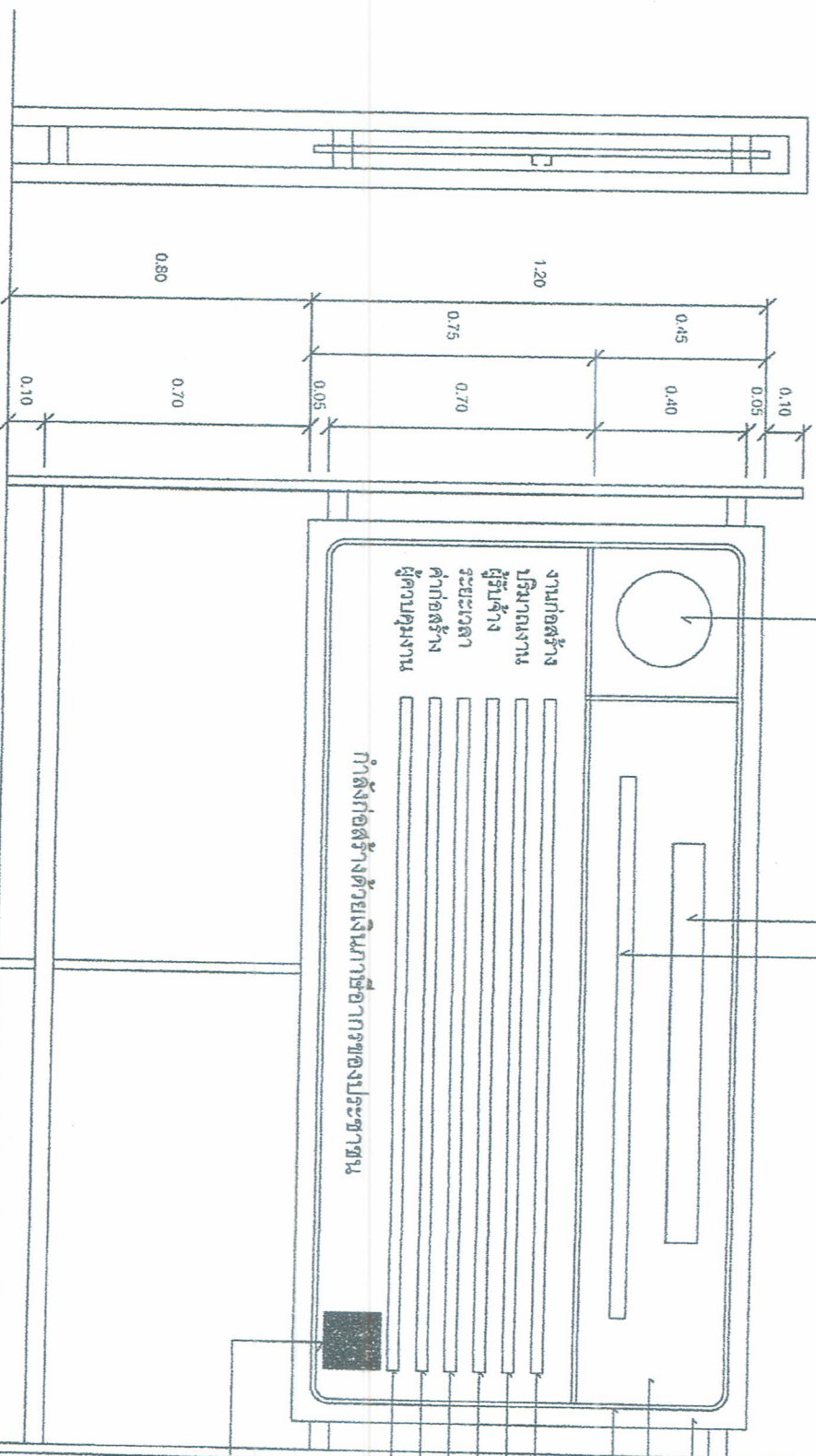
พจนานุกรม

แบบงานเสริมสิ่งแวดล้อมที่สอดคล้องกับปรับปรุงจากแบบมาตรฐานงานบำบัดรักษาทาง แบบ/3- มฐ. บร. 3/2546 และแบบที่ 3.2(มฐ. บร. 3.2/2546) ของกรมทางหลวงชนบท

	<p style="text-align: center;"><b>ԱՄԵՐԱՋՈՐԴԱՆԱԳՐ</b> <b>ԺԱՊԱՆՈՒԹՅԱՆ ԿՐԹԱՆՈՒՅՑՈՒԹՅԱՆ</b> <b>ՄԻՆԻՍՏԵՐՍՏՅԱՆ</b></p> <p style="text-align: center;"><b>ԺԱՊԱՆՈՒԹՅԱՆ ԿՐԹԱՆՈՒՅՑՈՒԹՅԱՆ</b> <b>ՄԻՆԻՍՏԵՐՍՏՅԱՆ</b></p>
<p>ՀԱՅԿԻՍՏԱՆԻ ՀԱՆՐԱՊԵՏՈՒԹՅԱՆ ԿՐԹԱՆՈՒՅՑՈՒԹՅԱՆ ՄԻՆԻՍՏԵՐՍՏՅԱՆ</p>	<p style="text-align: center;"><b>ՀԱՅԿԻՍՏԱՆԻ ՀԱՆՐԱՊԵՏՈՒԹՅԱՆ</b> <b>ԿՐԹԱՆՈՒՅՑՈՒԹՅԱՆ ՄԻՆԻՍՏԵՐՍՏՅԱՆ</b></p>

— ផ្លូវរវាងយន្តការដោះស្រាយស្ថានភាពសង្គ្រាម 10 ឆ្នាំ. ផ្លូវវា

สถานศึกษาต้องแจ้งให้เขตพื้นที่ฯ 5 ชม. สีขาว



QR Code 31111 0.15 x 0.15 M.

1527

๑. ต้องตัดสินใจปกครองผ่านคนเข้มแข็ง ของกันแผ่นดินด้วยดี  
ให้เหมาะสมกับสภาพสถานการณ์ที่ติดตังอยู่

กรมโยธาธิการและผังเมือง  
กองควบคุมการก่อสร้าง

U.S.M.I.

ตามคำร้องขอของนางสาวกัญญากร  
นางสาวกัญญากรขอถอนการฟ้อง

6550-2017

សាលាស្រីស្ថាបនាឡើង, បង្កើតជាមុន

ແປສນ 1:50

รูปถ่ายในถัง 1:50

2.40  
รูปด้านหน้า 1 : 50

[illegible]



(ตัวอย่าง)

ประกาศ



สำนักการโยธา กรุงเทพมหานคร  
กองควบคุมการก่อสร้าง สถาปัตยกรรมกรุงเทพมหานคร 2 ถนนมิตรไมตรี เขตดินแดง

โครงการ ก่อสร้างปรับปรุงสะพานพระราม 9

ลักษณะงานก่อสร้าง ขยายสะพานข้ามคลองพระราม 9 กว้าง 2 ช่องจราจร เป็น 3 ช่องจราจร

ทำนบกั้นน้ำเพื่อระบายน้ำจาก 2 ช่องจราจร เป็น 3 ช่องจราจร พร้อมปรับปรุง

ระบบระบายน้ำ หิวนาจร คู่มือและแนวทางที่ดำเนินการ

ผู้รับจ้าง

สัญญาเลขที่

ค่าก่อสร้าง

ผู้ควบคุมงาน

บริษัท ประจักษ์ศิลปาคม จำกัด เลขที่ 3442 ร.สาทร 101 ถนนสาทร  
แขวงคลองเตย เขตคลองเตย กรุงเทพมหานคร โทร. 02-376 0947  
ตบ. 20/2547 เริ่มปี 21 พ.ค. 2547 สิ้นสุด 18 ต.ค. 2550 ระยะเวลาก่อสร้าง 1,184 วัน  
60,042,824.38 บาท

1. นายอภิสิทธิ์ ผู้ช่วยวิศวกรโยธา 6 โทร. 081 658 5944

2. นายสมชาย ปรานี นายช่างโยธา 6 โทร. 085 914 1654

3. นายสุกกร สุปไพณี นายช่างโยธา 6 โทร. 081 625 3175

4. นายวราวุธ หิวนาจร นายช่างโยธา 6 โทร. 085 161 1236

ขนาด Qr code  
0.30\*0.30 เมตร

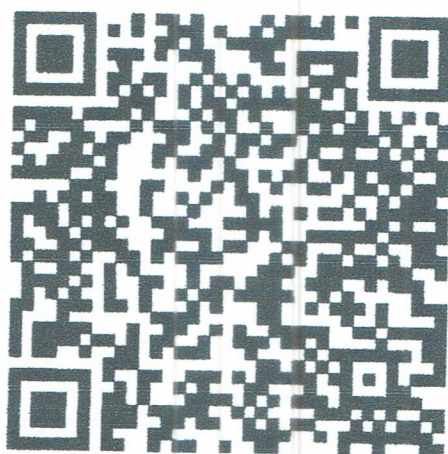
สำนักงานโยธา โทร. 02-331 1642 โทรสาร. 02-331 1641  
เจ้าหน้าที่บริษัท/วิศวกรผู้รับจ้าง นายสมชาย ศรีจันทร์ โทร. 081 518 3611

งานก่อสร้างรายมีสร้างด้วยเงินภาษีของบ้าน



หมายเหตุ งานก่อสร้างขนาดในรูปแผ่นป้ายขนาด 2.40 x 3.60 เมตร ขนาดอักษรทั้งหมดควรเห็นได้ชัดเจน (ป้ายงานของ กทม. ใช้พื้นสีเหลือง ตัวหนังสือสีขาว)

หนังสือกระทรวงการคลัง ที่ กค ๐๔๓๓.๔/๔๐๗๘ ลงวันที่ ๒๑ มีนาคม ๒๕๖๗  
การกำหนด QR CODE บนแผ่นป้ายแสดงรายละเอียดก่อสร้างของทางราชการ





โครงการปรับปรุงผิวจราจรแอสฟัลต์คั่นกริดพรมองไปเพื่อส่ววางระหว่างหมู่บ้าน บ้านห้วยบาง หมู่ที่ 14 - บ้านหนองแวง หมู่ที่ 9 -  
บ้านหนองแวงคำ หมู่ที่ 19 - บ้านโพนไม้หมู่ที่ 10 - บ้านตลาดโพนไม้หมู่ที่ 18 - บ้านกุดตะกั่วบทุกหมู่ที่ 17 ตำบลวาริชภูมิ อำเภวาริชภูมิ จังหวัดสกลนคร  
(สน. 2053 ถนนสายบ้านพวยบาง - โพนไม้)

ช่วงที่ 1

จุดเริ่มต้นโครงการ 17.251842° 103.624466°

จุดสิ้นสุดโครงการ 17.249077° 103.624599°



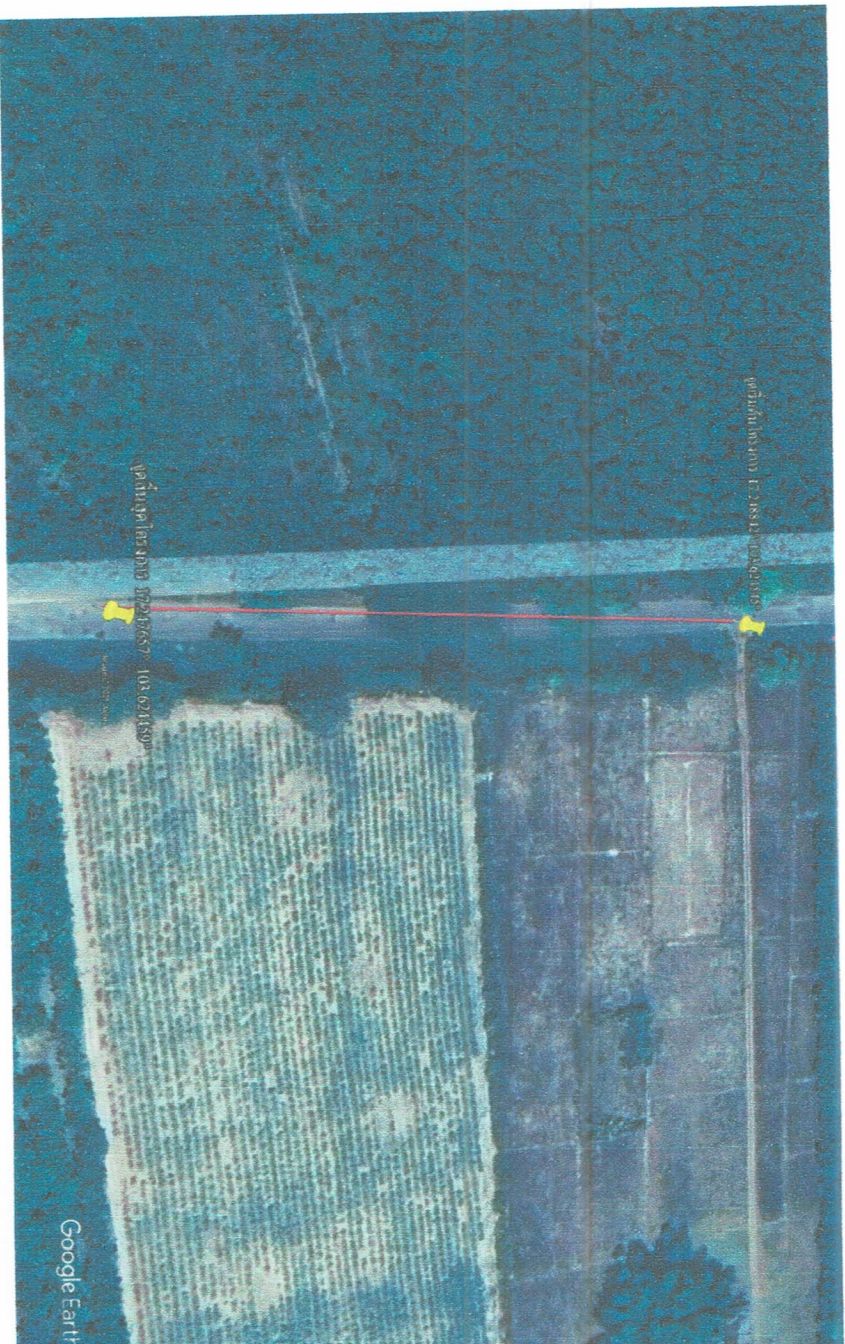


โครงการปรับปรุงผิวจราจรแอสฟัลต์ติกคอนกรีตก่อนกรีตระหว่างหมู่บ้าน บ้านห้วยบาง หมู่ที่14 - บ้านหนองแสง หมู่ที่9 -  
บ้านหนองคำ หมู่ที่19 - บ้านโพนไม้หมู่ที่10 - บ้านตลาดโพนไม้หมู่ที่18 - บ้านกุดตะกาศบ้านทุ่งหมู่17 ตำบลวาริชภูมิ อำเภวาริชภูมิ จังหวัดสกลนคร  
(สน. 2053 ถนนสายบ้านห้วยบาง - โพนไม้)

#### ช่วงที่2

จุดเริ่มต้นโครงการ 17.248842° 103.624545°

จุดสิ้นสุดโครงการ 17.247657° 103.624459°





โครงการปรับปรุงผิวจราจรแอสฟัลต์ติกคอนกรีตบริเวณสี่แยกระหว่างหมู่บ้าน บ้านห้วยบาง หมู่ที่ 14 - บ้านหนองแสง หมู่ที่ 9 -  
บ้านหนองแสงคำ หมู่ที่ 19 - บ้านโพนไม้หมู่ที่ 10 - บ้านตลาดโพนไม้หมู่ที่ 18 - บ้านกุดตะกาบหมู่ที่ 17 ตำบลวาริชภูมิ อำเภวาริชภูมิ จังหวัดสกลนคร  
(สน. 2053 ถนนสายบ้านห้วยบาง - โพนไม้)

ช่วงที่ 3

จุดเริ่มต้นโครงการ 17.246781° 103.624447°

จุดสิ้นสุดโครงการ 17.246392° 103.624422°





โครงการปรับปรุงผิวจราจรแอสฟัลต์ติกคอนกรีตที่ถนนระหว่างหมู่บ้าน บ้านห้วยบาง หมู่ที่14 - บ้านหนองนาง หมู่ที่9 -  
บ้านหนองนางคำ หมู่ที่19 - บ้านโพนน้ำหมู่ที่10 - บ้านดาดโพนน้ำหมู่ที่18 - บ้านกุดตะกั่วหมู่ที่17 ตำบลวาริชภูมิ อำเภวาริชภูมิ จังหวัดสกลนคร  
(สน. 2053 ถนนสายบ้านห้วยบาง - โพนน้ำ)

ช่วงที่4

จุดเริ่มต้นโครงการ 17.244990° 103.624253°

จุดสิ้นสุดโครงการ 17.242331° 103.623934°





โครงการปรับปรุงอาคารและผลิตถึคคอนกรีตพร้อมเฟล่องสว่างระหว่างหมู่บ้าน บ้านห้วยบาง หมู่ที่ 14 - บ้านหนองแสง หมู่ที่ 9 - บ้านหนองแสงคำ หมู่ที่ 19 - บ้านโพธิ์แม่หมู่ที่ 10 - บ้านตลาดโพธิ์แม่หมู่ที่ 18 - บ้านกุดตะกั่วบหมู่ที่ 17 ตำบลวาริชภูมิ อำเภวาริชภูมิ จังหวัดสกลนคร (สน. 2053 ถนนสายบ้านห้วยบาง - โพธิ์ไผ่)

ช่วงที่ 5

จุดเริ่มต้นโครงการ 17.241869° 103.623787°

จุดสิ้นสุดโครงการ 17.237964° 103.622349°





โครงการปรับปรุงผิวจราจรแอสฟัลต์ปิดกั้นกึ่งถนนเพื่อแสงสว่างระหว่างหมู่บ้าน บ้านห้วยบาง หมู่ที่ 14 - บ้านหนองแวง หมู่ที่ 9 - บ้านหนองแวงคำ หมู่ที่ 19 - บ้านโพนน้ำหมู่ที่ 10 - บ้านตาตโพนน้ำหมู่ที่ 18 - บ้านกุดตะกั่วบทุ่งหมู่ที่ 17 ตำบลวาริชภูมิ อำเภวาริชภูมิ จังหวัดสกลนคร (สน. 2053 ถนนสายบ้านห้วยบาง - โพนน้ำ)

#### ช่วงที่ 6

จุดเริ่มต้นโครงการ 17.221542° 103.629554°

จุดสิ้นสุดโครงการ 17.220975° 103.630354°



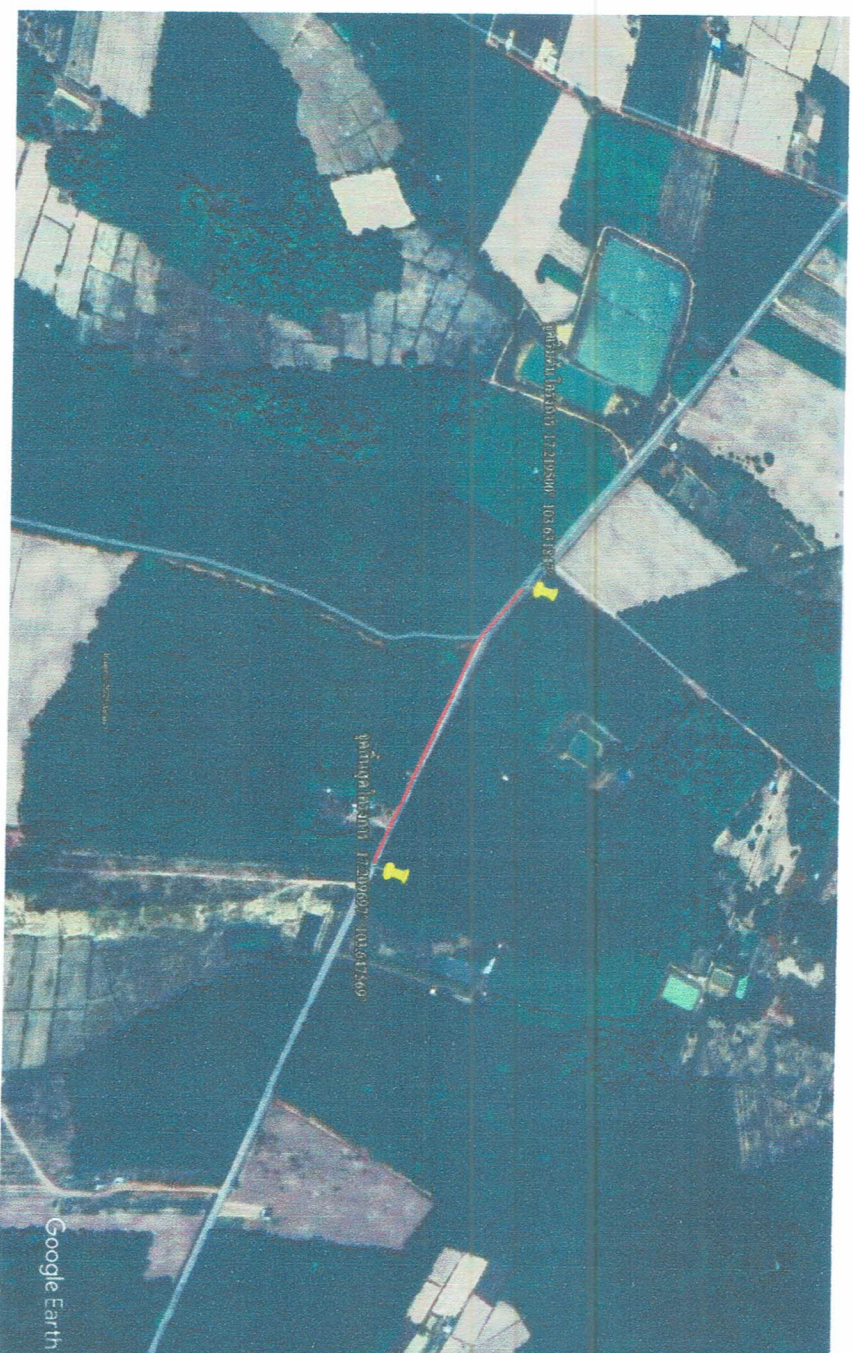


โครงการปรับปรุงผิวจราจรแอสฟัลต์ติกคอนกรีตพร้อมไฟส่องสว่างระหว่างหมู่บ้าน บ้านห้วยบาง หมู่ที่14 - บ้านหนองแสง หมู่ที่9 - บ้านหนองแสงคำ หมู่ที่19 - บ้านโนนไผ่หมู่ที่10 - บ้านตาตโพนไผ่หมู่ที่18 - บ้านกุดตะกั่วบหมู่ที่17 ตำบลวาริชภูมิ อำเภวาริชภูมิ จังหวัดสกลนคร (สน. 2053 ถนนสายบ้านห้วยบาง - โพนไผ่)

ช่วงที่7

จุดเริ่มต้นโครงการ 17.219500° 103.631847°

จุดสิ้นสุดโครงการ 17.209697° 103.647569°





โครงการปรับปรุงโครงสร้างและผลิตภณกรติดตั้งสายส่งไฟฟ้าระหว่างหมู่บ้าน บ้านห้วยบาง หมู่ที่14 - บ้านหนองแวง หมู่ที่9 -  
บ้านหนองคำ หมู่ที่19 - บ้านโนนไผ่หมู่ที่10 - บ้านตลาดโพนไผ่หมู่ที่18 - บ้านกุดตะกาบหมู่ที่17 ตำบลวาริชภูมิ อำเภวาริชภูมิ จังหวัดสกลนคร  
(สน. 2053 ถนนสายบ้านห้วยบาง - โพนไผ่)

ช่วงที่8

จุดเริ่มต้นโครงการ 17.209789° 103.647152°

จุดสิ้นสุดโครงการ 17.209697° 103.647569°





โครงการปรับปรุงผังเมืองและก่อสร้างฟิสิกส์คอนกรีตเพื่อส่องสว่างระหว่างหมู่บ้าน บ้านห้วยบาง หมู่ที่ 14 - บ้านหนองแสง หมู่ที่ 9 - บ้านหนองแสงคำ หมู่ที่ 19 - บ้านโพนน้ำหมู่ที่ 10 - บ้านตลาดโพนน้ำหมู่ที่ 18 - บ้านกุดตะกอกหมู่ที่ 17 ตำบลวาริชภูมิ อำเภวาริชภูมิ จังหวัดสกลนคร (สน. 2053 ถนนสายบ้านตลาดโพนน้ำ - บ้านกุดตะกอกหมู่ที่ 17)

ช่วงที่ 2

จุดเริ่มต้นโครงการ 17.215556° 103.650539°

จุดสิ้นสุดโครงการ 17.214878° 103.650275°





โครงการปรับปรุงผิวจราจรแอสฟัลต์ติกคอนกรีตพร้อมเปลี่ยนสว่างระหว่างหมู่บ้าน บ้านห้วยบาง หมู่ที่ 14 - บ้านหนองม่วง หมู่ที่ 9 - บ้านหนองม่วงคำ หมู่ที่ 19 - บ้านโพนไม้ใหญ่หมู่ที่ 10 - บ้านศาลโพนไม้ใหญ่หมู่ที่ 18 - บ้านกุดตะกาบหมู่ที่ 17 ตำบลวาริชภูมิ อำเภอวาริชภูมิ จังหวัดสกลนคร (สน. 2053 ถนนสายบ้านศาลโพนไม้ใหญ่ - บ้านกุดตะกาบหมู่ที่ 17)

#### ช่วงที่ 10

จุดเริ่มต้นโครงการ 17.224986° 103.658343°

จุดสิ้นสุดโครงการ 17.224616° 103.656299°

