

กองช่าง เทศบาลตำบลทับมา



038 - 663188 WWW.thapma.go.th

.โครงการ.

ก่อสร้างถนนคอนกรีตเสริมเหล็กและท่อระบายน้ำคอนกรีตเสริมเหล็ก
สายทาง ถนนสะพานหิน ซอย 1/4 ชุมชนบ้านสะพานหิน หมู่ที่ 8
ตำบลทับมา อำเภอเมือง จังหวัดระยอง

สารบัญแบบ	
1 / 9	สารบัญแบบ - รายละเอียดแบบ
2 / 9	ผังบริเวณแสดงที่ตั้งโครงการพอสังเขป
3 / 9	แบบแปลนถนน
4 / 9	แปลนเสริมเหล็กพื้นถนน,แบบขยายเสริมเหล็กถนน
5 / 9	แปลนพื้นแสดงการวางท่อ คสล. ขนาด ๑0.๘0 ม. พร้อมบ่อพัก
6 / 9	แบบขยายการวางท่อ คสล. ขนาด ๑0.๘0 ม. พร้อมบ่อพัก,รูปตัด A
7 / 9	รูปตัด B,รูปตัด C
8 / 9	แบบขยายฝาดิ่ค่างรับน้ำ (เหล็กหล่อ),รูปตัด D
9 / 9	แบบขยายบ่อบั่ยโครงการ

รายการประกอบแบบ

1. คอนกรีตผสมเสร็จ (Ready Mixed Concrete) สำหรับงานก่อสร้างโครงสร้างของผิวจราจร ที่นำมาใช้นั้น ต้องมีความต้านทานแรงอัดของแท่งคอนกรีต ไม่น้อยกว่า 320 กิโลกรัมต่อตารางเซนติเมตรและ
2. ผู้รับจ้างต้องควบคุมความชื้นแฉะของคอนกรีต ซึ่งหาโดยวิธีทดสอบค่าการบดตัวของคอนกรีตตามวิธีมาตรฐาน (Slump Test - ASTM C143) ซึ่งมีค่าการบดตัวของคอนกรีตไม่เกิน 7.5 เซนติเมตร ± 2.5 เซนติเมตร
3. การเก็บตัวอย่างคอนกรีตสำหรับการทดสอบหาค่าแรงอัดของคอนกรีต จะต้องเก็บตัวอย่างจำนวน 2 ชุด ขนาด 15x15x15 ซม. (1 ชุด = 3 แท่ง) สำหรับทดสอบ 7 วัน หรือทดสอบ 14 วัน หรือทดสอบ 28 วัน ให้เลือกทดสอบตามเกณฑ์อย่างใดอย่างหนึ่งไม่น้อยกว่า 1 ชุด โดยผู้เก็บปริมาณตัวอย่างคอนกรีตที่เพิ่มขึ้นทุกๆ 50 ลูกบาศก์เมตร ที่ทำการทดสอบและรับรองโดยหน่วยงานราชการที่เกี่ยวข้อง เทศบาลตำบลทับมาเพื่อถือเท่านั้น
4. งานเหล็ก
- เหล็กเสริมคอนกรีต ต้องเป็นเหล็กเส้นในभीที่ ไม่เคยใช้งานมาก่อน ต้องมีฉีฉวสะอาด ไม่มีสนิมร่อน ไม่บ่อนั่นมัน ไม่มีรอยแตกร้าว และผลิตตามมาตรฐานอุตสาหกรรม (มอก. 20-2527)

- เหล็กรูปพรรณ ให้ใช้เหล็กที่คุณภาพมาตรฐานอุตสาหกรรม มอก.116
5. งานแบบหล่อคอนกรีต
- แบบหล่อคอนกรีต ต้องทำจากวัสดุที่แข็งแรง ไม่ยุ ไม่คองอ ยากี เช่น เหล็ก ไม้ ฯลฯ

- แบบหล่อคอนกรีต ต้องใช้แบบให้สนิทเพื่อกันน้ำปูนรั่ว สิ้นลงในในของแบบที่ถูกกับคอนกรีตต้องเรียบ และต้องตั้งให้สะอาดก่อนลงมี้อคอนกรีต


- แบบหล่อคอนกรีต ต้องมั่นคงแข็งแรงทนทานนั้น และแรงดันที่กระทำและแรงดันสะท้อนเมื่อใช้หล่อต้องตั้งเสถียรคอนกรีต ให้โดยไม่ให้หลุดรื้อหรือแอ่นตัวจนเสียระดับหรือแนว
6. ต้องไม่เกิดการจราจร จนกว่ากำลังคอนกรีตจะได้ตามค่ากำหนด
7. แนวและระดับที่กำหนดในแบบ เป็นเพียงแนวทางในการก่อสร้างเท่านั้น ค่าที่แน่นอนช่วงควบคุมงานจะกำหนดให้ในขณะก่อสร้าง
8. ในระหว่างดำเนินการก่อสร้าง ผู้รับจ้างต้องควบคุมรายละเอียดที่กำหนดให้ และติดป้ายเตือนแก่ก่อสร้าง บั่ยเตือนผู้ปฏิบัติงาน ไม่เพื่อความปลอดภัยของผู้ปฏิบัติงาน ไปมา ให้ชัดเจน
9. อุปกรณ์ต่างๆ ที่เกิดขึ้นขณะก่อสร้าง เช่น ไม้ เตาไฟฟ้า ท่อระบาย ไทรด์ไฟฟ้า เกล็ดใยแก้ว ให้ผู้รับจ้างเป็นผู้เตรียมให้ และติดป้ายเตือนให้ใช้งานให้ตามเดิม
10. ผู้รับจ้างต้องไปดูแลสถานที่ก่อสร้างจริงเพื่อบ่งชี้ข้อผิดพลาด โดยให้ถือว่าผู้รับจ้างเข้าใจและศึกรหาจากการก่อสร้างที่กำหนดถูกต้องเรียบร้อยแล้วและถือว่าเป็นการยอมรับเงื่อนไขของงาน โดยยึดผลประโยชน์ของทางราชการเป็นสำคัญ
11. เนื่องจากมีการก่อสร้างอยู่ในเขตชุมชน อาจมีปัญหาในการก่อสร้าง อนุญาตให้คณะกรรมการตรวจสอบพิจารณาตัดสินงาน ได้ตามส่วนและตัดสินเงินค่าปรับงาน โดยยึดผลประโยชน์ของทางราชการเป็นสำคัญ
12. ก่อนส่งมอบงานงวดสุดท้าย ผู้รับจ้างต้องนำความปลอดภัยสถานที่ก่อสร้าง และจัดซ่อมวัสดุสิ่งของของคนที่ทำชำรุดเสียหาย เนื่องจากการก่อสร้างให้เรียบร้อย
13. ข้อกำหนดอื่น
- ในกรณีที่มีปัญหาหรืออุปสรรค ที่จะทำให้การก่อสร้างผิดไปจากแบบแปลนรายละเอียด ให้ผู้รับจ้างแจ้งต่อช่างควบคุมงานการแก้ไขปัญหาอุปสรรคดังกล่าว ให้อยู่ในดุลยพินิจของคณะกรรมการตรวจสอบรับพัสดุ โดยผ่านความเห็นชอบของผู้ว่าจ้าง

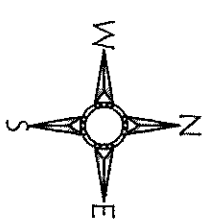
- ก่อนจะทำการก่อสร้าง ผู้รับจ้างจะต้องทำการเคลียร์พื้นที่ก่อสร้าง แนวเขตที่ดินข้างเคียง และปักหลักวางแนวพร้อมทำแบบแนวกั้นและทำระดั้บการก่อสร้างแจ้งให้ผู้ควบคุมงานทราบก่อนเริ่มดำเนินการก่อสร้าง

ข้อกำหนดก่อนดำเนินการก่อสร้าง

1. ให้ผู้รับจ้างทำการติดตั้งป้ายเตือนจราจร เครื่องหมายไม้กั้น และสิ่งประกอบอื่นๆ ตามแบบของกรมการขนส่งทางบก เพื่อความปลอดภัยแก่การจราจร
2. ก่อนลงมือก่อสร้างให้ผู้รับจ้าง ทำการสำรวจระดับจริงและตั้งคั่นในการก่อสร้างส่งกองช่างเทศบาลตำบลทับมา ห้ามมิให้ดำเนินการก่อนผลิตขุดหน้าบ่อบั่ย

* ผู้ควบคุมงานสามารถกำหนดปรับเปลี่ยนตำแหน่งของแนวก่อสร้างไม่ว่าจะเป็น แนวท่อระบายน้ำ,บ่อบั่ยคอนกรีต,แนวก่อสร้างให้ฟ้าส่งแสงสว่าง,แนวก่อสร้างรางระบายน้ำคอนกรีตเสริมเหล็ก และแนวก่อสร้างอื่นๆ ผู้ควบคุมงานสามารถปรับเปลี่ยนแนวก่อสร้างและตำแหน่งงานดังกล่าวให้เหมาะสมตามสภาพหน้างาน หรือพบปัญหาอุปสรรคหน้างาน โดยไม่ต้องผิดไปจากรายละเอียดแบบแปลน

กองช่าง เทศบาลตำบลทับมา	... โครงการ ...	สำรวจ / เขียนลั้ดออก	นายนวพรม เจริญล้ำ	ตำแหน่ง ผู้ช่วยนายช่างสำรวจ	ลายมือชื่อ <i>นายนวพรม เจริญล้ำ</i>	แบบลงที่ 14 / 2567
 038 - 663188 www.thapma.go.th	ก่อสร้างถนนคอนกรีตเสริมเหล็กและท่อระบายน้ำคอนกรีตเสริมเหล็ก สายทาง ถนนสะพานหิน ซอย 4 ชุมชนบ้านสะพานหิน หมู่ที่ 8 ตำบลทับมา อำเภอเมือง จังหวัดระยอง	ตรวจตอบ	นายวิจิต นุศดา	ตำแหน่ง วิศวกรโยธาปฏิบัติารับราชการแทนหัวหน้าฯ	ลายมือชื่อ <i>นายวิจิต นุศดา</i>	แบบแผนที่ 1..1./ ..9.. วันอนุมัติแบบ
		ตรวจตอบ	นายสมศักดิ์ อนันตวุฒิ	ตำแหน่ง ผู้อำนวยการกองช่าง	ลายมือชื่อ <i>นายสมศักดิ์ อนันตวุฒิ</i>	
		เห็นชอบ	นายสมศักดิ์ อนันตวุฒิ	ตำแหน่ง ผู้อำนวยการกองช่าง	ลายมือชื่อ <i>นายสมศักดิ์ อนันตวุฒิ</i>	
		(นางสาววิภา จิตนติธรรม) ตำแหน่ง ปลัดเทศบาลตำบลทับมา		(นายสุชาติ คงทน) ตำแหน่ง รองนายกเทศมนตรีตำบลทับมา		(นายประเสริฐ วงษ์ศิริ) ตำแหน่ง นายกเทศมนตรีตำบลทับมา
					/...../.....

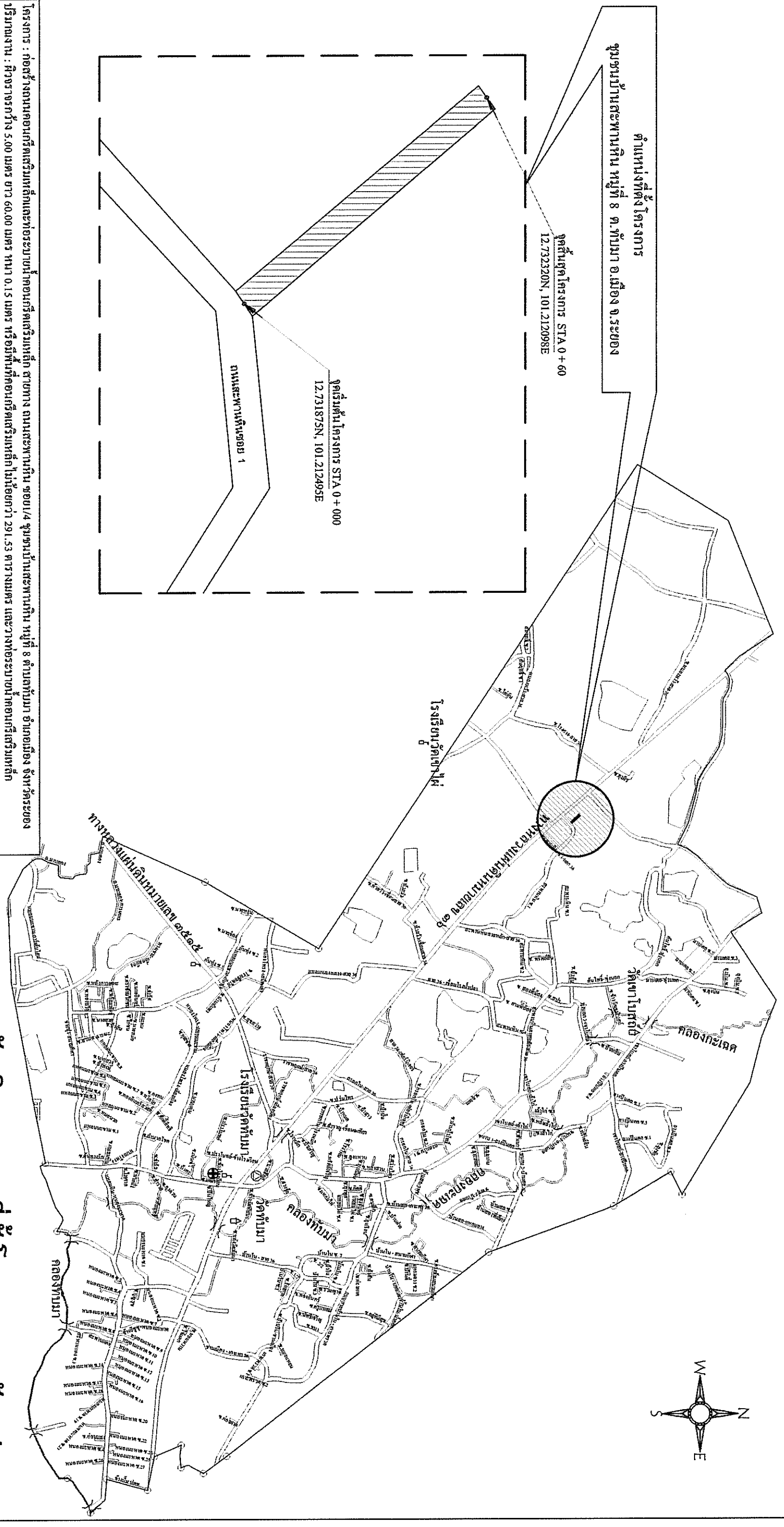


ตำแหน่งที่ตั้งโครงการ
ชุมชนบ้านสะพานหิน หมู่ที่ 8 ต.ทับมา อ.เมือง จ.ระยอง

จุดสิ้นสุดโครงการ STA 0 + 60
12.732320N, 101.212098E

จุดเริ่มต้นโครงการ STA 0 + 000
12.731875N, 101.212495E

ถนนสะพานหินซอย 1

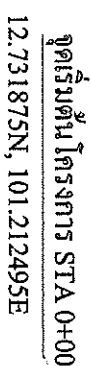


โครงการ : ก่อสร้างถนนคอนกรีตเสริมเหล็กและท่อระบายน้ำคอนกรีตเสริมเหล็ก
ปริมาณงาน : ผิวจราจรกว้าง 5.00 เมตร ยาว 60.00 เมตร หน้า 0.15 เมตร หรือมีพื้นที่คอนกรีตเสริมเหล็กไม่น้อยกว่า 291.53 ตารางเมตร และวางท่อระบายน้ำคอนกรีตเสริมเหล็ก
ขนาดเส้นผ่านศูนย์กลาง 0.60 เมตร มีความยาวท่อรวมบ่อพัก 60.00 เมตร พร้อมบ่อพักคอนกรีตเสริมเหล็ก จำนวน 7 บ่อ
(รายละเอียดตามแบบแปลนของทางราชการ) ปรากฏในแผนพัฒนาท้องถิ่น พ.ศ. 2566-2570 เพิ่มเติม ครั้งที่ 5 หน้า 14 ข้อที่ 20


ผังบริเวณแสดงที่ตั้งโครงการพอสังเขป

กองช่าง เทศบาลตำบลทับมา		... โครงการ ...		นายอรรถพร เจริญศักดิ์		นายอรรถพร เจริญศักดิ์		นายอรรถพร เจริญศักดิ์	
ก่อสร้างถนนคอนกรีตเสริมเหล็กและท่อระบายน้ำคอนกรีตเสริมเหล็ก		สำรวจ / เขียนคัตลอก		นายอรรถพร เจริญศักดิ์		นายอรรถพร เจริญศักดิ์		นายอรรถพร เจริญศักดิ์	
สายทาง ถนนสะพานหิน ซอย 1/4 ชุมชนบ้านสะพานหิน หมู่ที่ 8		ตรวจสอบ		นายอรรถพร เจริญศักดิ์		นายอรรถพร เจริญศักดิ์		นายอรรถพร เจริญศักดิ์	
ตำบลทับมา อำเภอเมือง จังหวัดระยอง		ตรวจสอบ		นายอรรถพร เจริญศักดิ์		นายอรรถพร เจริญศักดิ์		นายอรรถพร เจริญศักดิ์	
เห็นชอบ (นางสาววิภา วัฒนศิริธรรม) ตำแหน่ง ปลัดเทศบาลตำบลทับมา		เห็นชอบ (นายสุชาติ จงหน)		เห็นชอบ (นายสุชาติ จงหน)		เห็นชอบ (นายสุชาติ จงหน)		เห็นชอบ (นายสุชาติ จงหน)	
แบบเลขที่ 11 / 2567		ลายมือชื่อ		ลายมือชื่อ		ลายมือชื่อ		ลายมือชื่อ	
แบบแผนที่ ...2.. / ..9..		ลายมือชื่อ		ลายมือชื่อ		ลายมือชื่อ		ลายมือชื่อ	
วันอนุมัติแบบ		ลายมือชื่อ		ลายมือชื่อ		ลายมือชื่อ		ลายมือชื่อ	

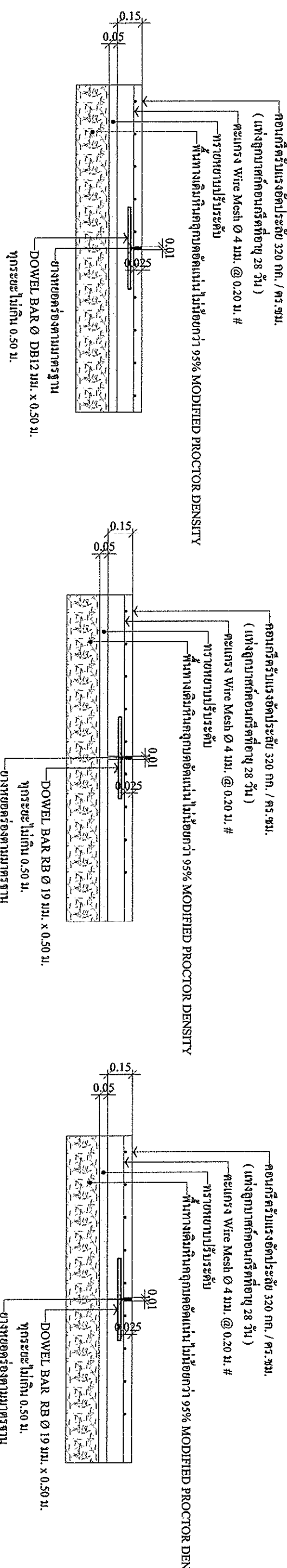
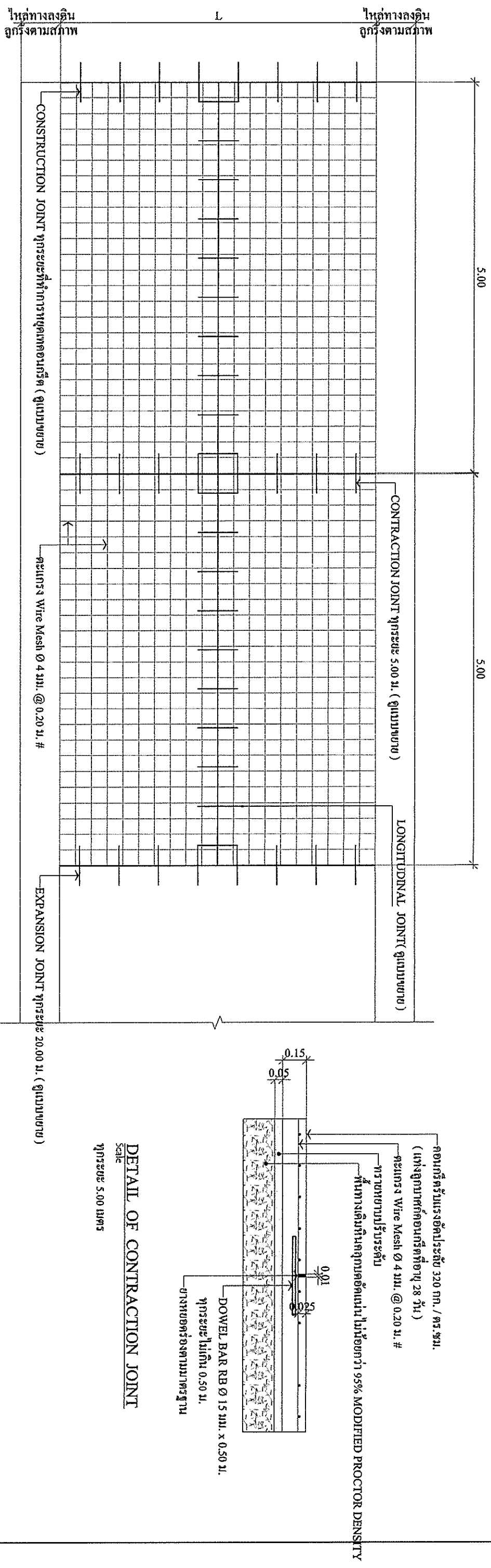
12.732320N, 101.212098E



Scale	No scale
1	1
2	2
3	3
4	4
5	5
6	6
7	7
8	8
9	9
10	10
11	11
12	12
13	13
14	14
15	15
16	16
17	17
18	18
19	19
20	20
21	21
22	22
23	23
24	24
25	25
26	26
27	27
28	28
29	29
30	30
31	31
32	32
33	33
34	34
35	35
36	36
37	37
38	38
39	39
40	40
41	41
42	42
43	43
44	44
45	45
46	46
47	47
48	48
49	49
50	50
51	51
52	52
53	53
54	54
55	55
56	56
57	57
58	58
59	59
60	60
61	61
62	62
63	63
64	64
65	65
66	66
67	67
68	68
69	69
70	70
71	71
72	72
73	73
74	74
75	75
76	76
77	77
78	78
79	79
80	80
81	81
82	82
83	83
84	84
85	85
86	86
87	87
88	88
89	89
90	90
91	91
92	92
93	93
94	94
95	95
96	96
97	97
98	98
99	99
100	100

 ก่อสร้างถนนคอนกรีตเสริมเหล็ก (ใหม่)

<p>กองช่าง เทศบาลตำบลบ้านนา</p> <p>038 - 663188 WWW.thapana.go.th</p>	<p>... โครงการ ...</p> <p>ก่อสร้างถนนคอนกรีตเสริมเหล็กและท่อระบายน้ำคอนกรีตเสริมเหล็ก สายทาง ถนนสะพานหิน ซอย 4/4 ซุมชนบ้านสะพานหิน หมู่ที่ 8</p> <p>คำลกับมา อำเภอเมือง จังหวัดระยอง</p> <p>เห็นชอบ</p>	<p>สำรวจ / เขียนคัลลอก</p>	<p>นายณวพรม เจริญฟ้า</p>	<p>ตำแหน่ง ผู้ช่วยนายช่างสำรวจ</p>	<p>ลายมือชื่อ</p>	<p>แบบเลขที่ 11 / 2567</p> <p>แบบแผนที่ ...3.../..9..</p> <p>วันอนุมัติแบบ</p>
		<p>ตรวจสอบ</p>	<p>นายวิจิต นุศดา</p>	<p>ตำแหน่ง วิศวกรโยธาปฏิบัติการ รักษาราชการแทนหัวหน้าฝ่ายฯ</p>	<p>ลายมือชื่อ</p>	
		<p>ตรวจชอบ</p>	<p>นายสมศักดิ์ อนันตวุฒิ</p>	<p>ตำแหน่ง ผู้อำนวยการกองช่าง</p>	<p>ลายมือชื่อ</p>	
		<p>เห็นชอบ</p>	<p>นายชูชาติ คงานม)</p>	<p>ตำแหน่ง รองนายกเทศมนตรีตำบลบ้านนา</p>	<p>ลายมือชื่อ</p>	
<p>(นางสาววิภา จิตนเคิธรรม)</p> <p>ตำแหน่ง ปลัดเทศบาลตำบลบ้านนา</p>	<p>เห็นชอบ</p>	<p>(นายชูชาติ คงานม)</p> <p>ตำแหน่ง รองนายกเทศมนตรีตำบลบ้านนา</p>	<p>(นายประเสริฐ วงษ์ศรี)</p> <p>ตำแหน่ง นายกเทศมนตรีตำบลบ้านนา</p>	<p>...../...../.....</p>		

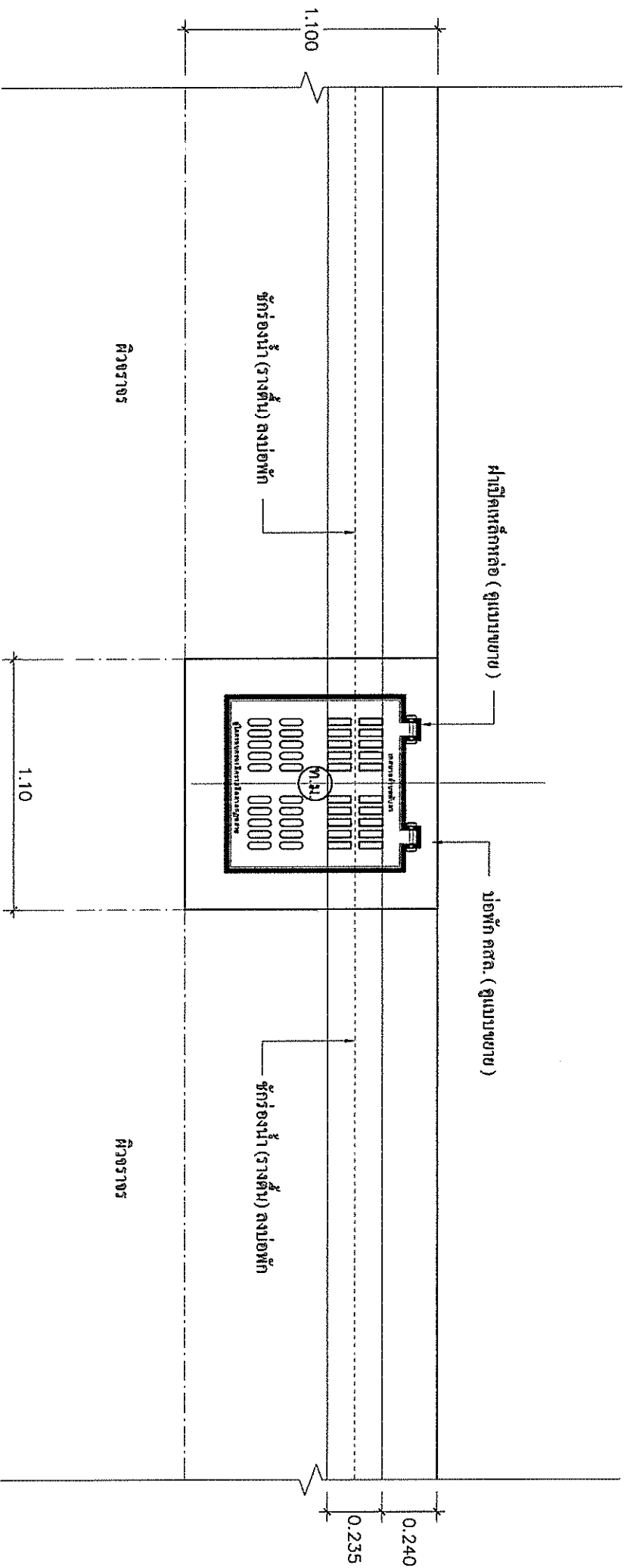


DETAIL OF LONGITUDINAL JOINT
Scale

DETAIL OF EXPANSION JOINT
Scale

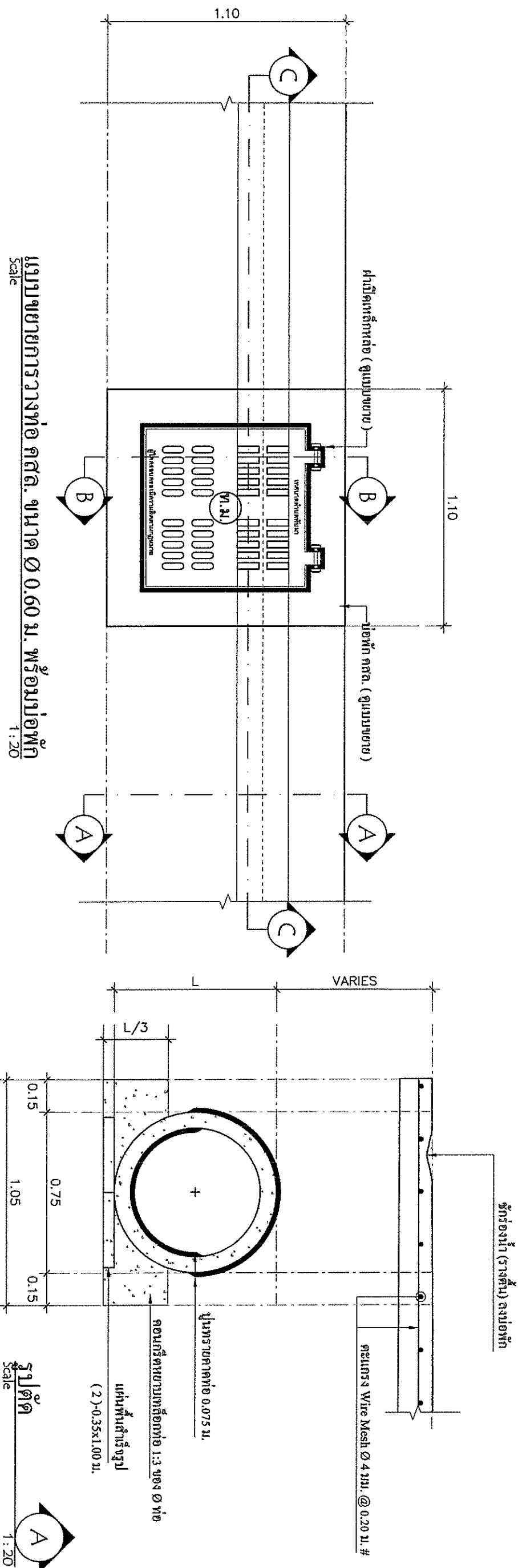
DETAIL OF CONTRACTION JOINT
Scale

กองช่าง เทศบาลตำบลทับมา		... โครงการ ...		กองช่าง เทศบาลตำบลทับมา	
ก่อสร้างถนนคอนกรีตเสริมเหล็กและท่อระบายน้ำคอนกรีตเสริมเหล็ก		... วิศวกร ...		กองช่าง เทศบาลตำบลทับมา	
สายทาง ถนนสะพานหิน ซอย 1/4 ชุมชนบ้านสะพานหิน หมู่ที่ 8		... วิศวกร ...		กองช่าง เทศบาลตำบลทับมา	
ตำบลทับมา อำเภอเมือง จังหวัดระยอง		... วิศวกร ...		กองช่าง เทศบาลตำบลทับมา	
เห็นชอบ		เห็นชอบ		เห็นชอบ	
(นางสาววิภา จิตนิธิธรรม)		(นายชูชาติ คงาน)		(นายประเสริฐ วงษ์ศรี)	
ตำแหน่ง ปฏิบัติเทศบาลตำบลทับมา		ตำแหน่ง รองนายกเทศมนตรีตำบลทับมา		ตำแหน่ง นายกเทศมนตรีตำบลทับมา	
แบบเลขที่ 11 / 2567		ลายมือชื่อ		ลายมือชื่อ	
แบบแผนที่ 1:4, 1:9		ลายมือชื่อ		ลายมือชื่อ	
วันอนุมัติแบบ		ลายมือชื่อ		ลายมือชื่อ	

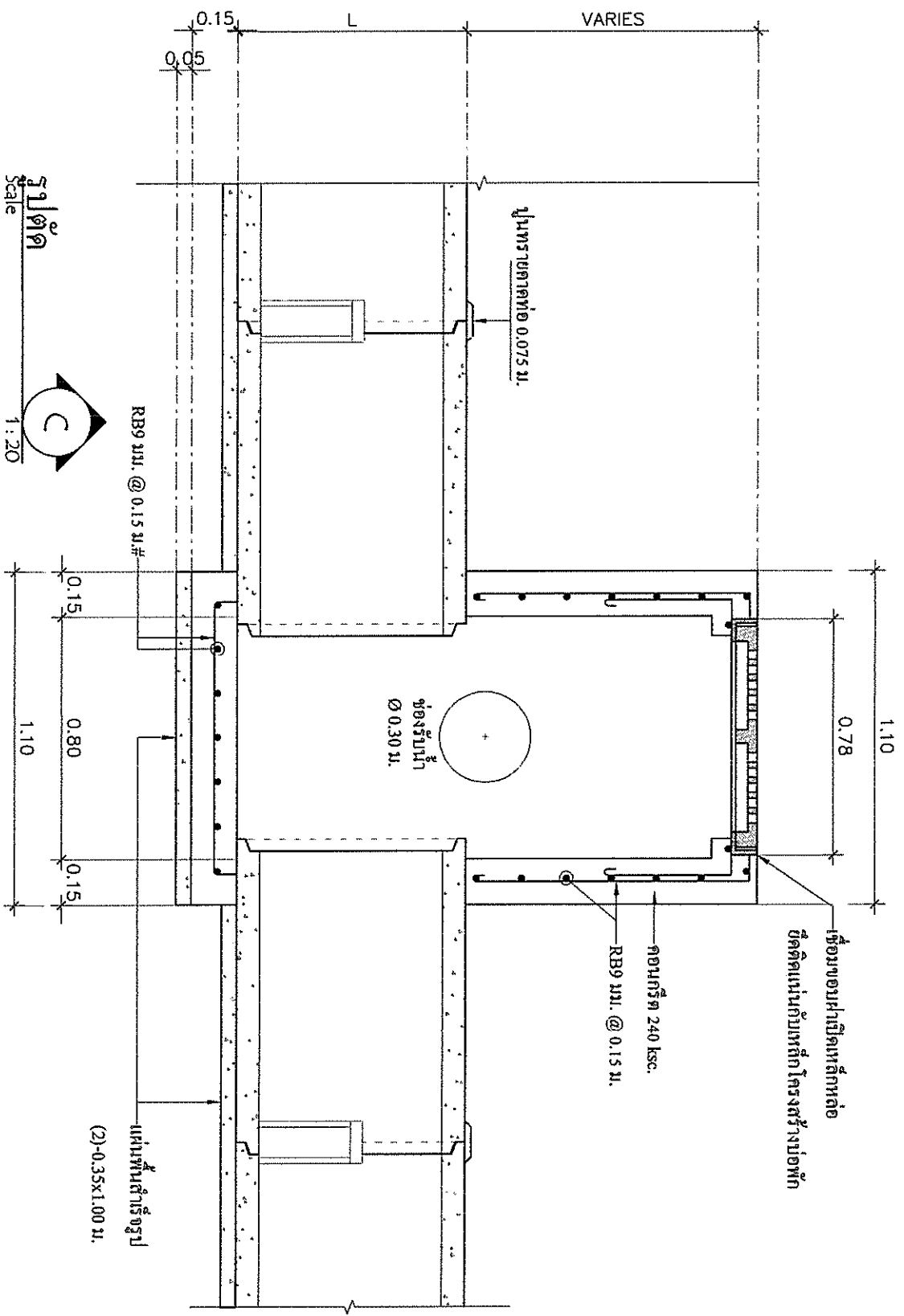
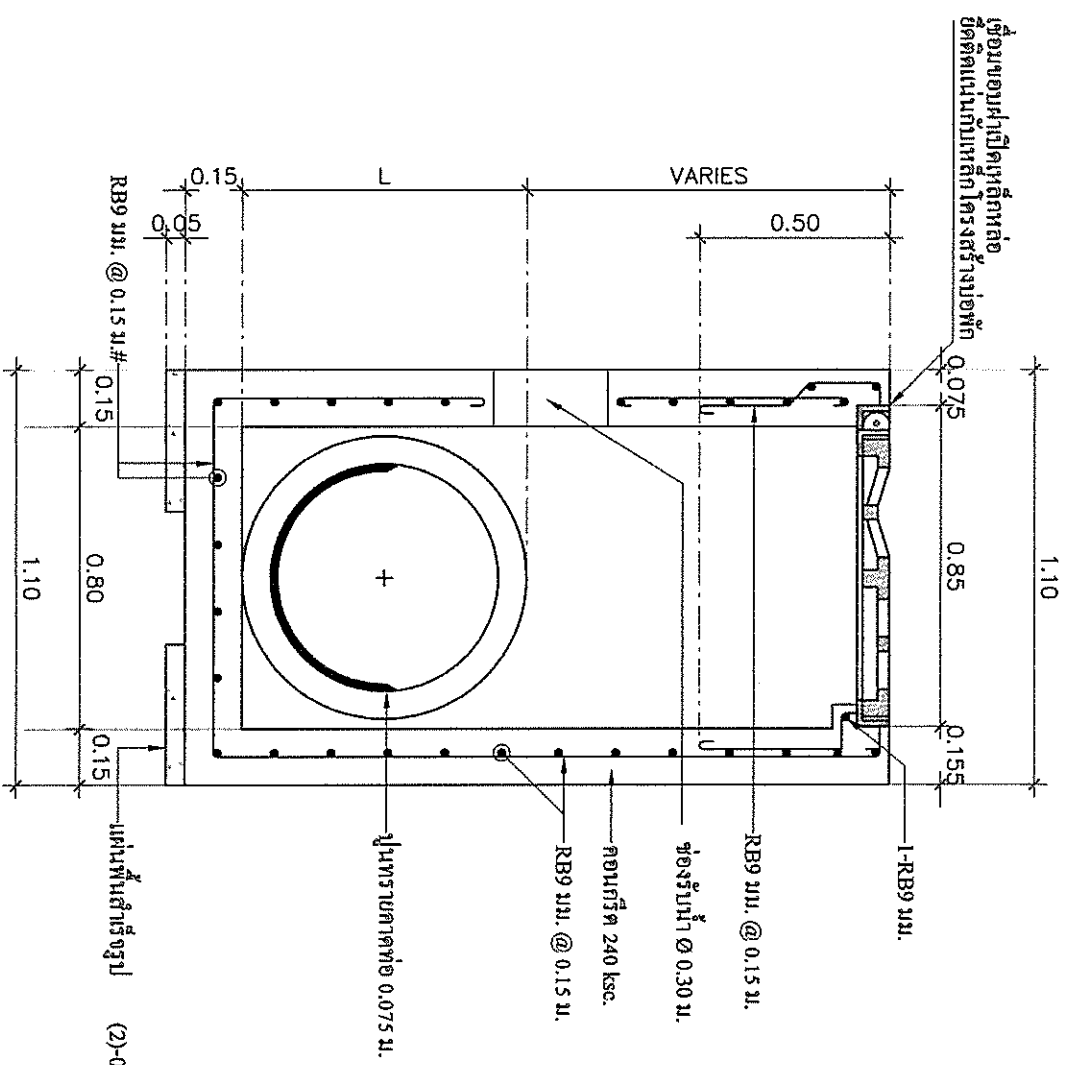


แปลนพื้นที่แสดงการวางท่อ คสล. ขนาด Ø 0.60 ม. พร้อมบ่อพัก
Scale 1 : 25

กองช่าง เทศบาลตำบลบ้านนา	
ก่อนสร้างถนนคอนกรีตเสริมเหล็กและท่อระบายน้ำก่อนการก่อสร้างหลัก สายทาง ถนนสะพานหิน ซอย 4/ชุมชนบ้านสะพานหิน หมู่ที่ 8 ตำบลบ้านนา อำเภอเมือง จังหวัดระยอง	
เห็นชอบ (นางสาววิภา จิตนศิธรรม) ตำแหน่ง ปลัดเทศบาลตำบลบ้านนา	เห็นชอบ (นายชชาติ คงทน) ตำแหน่ง รองนายกเทศมนตรีตำบลบ้านนา
ลายมือชื่อ ลายมือชื่อ ลายมือชื่อ	ลายมือชื่อ ลายมือชื่อ ลายมือชื่อ
แบบเลขที่ 11 / 2567	วันที่อนุมัติแบบ



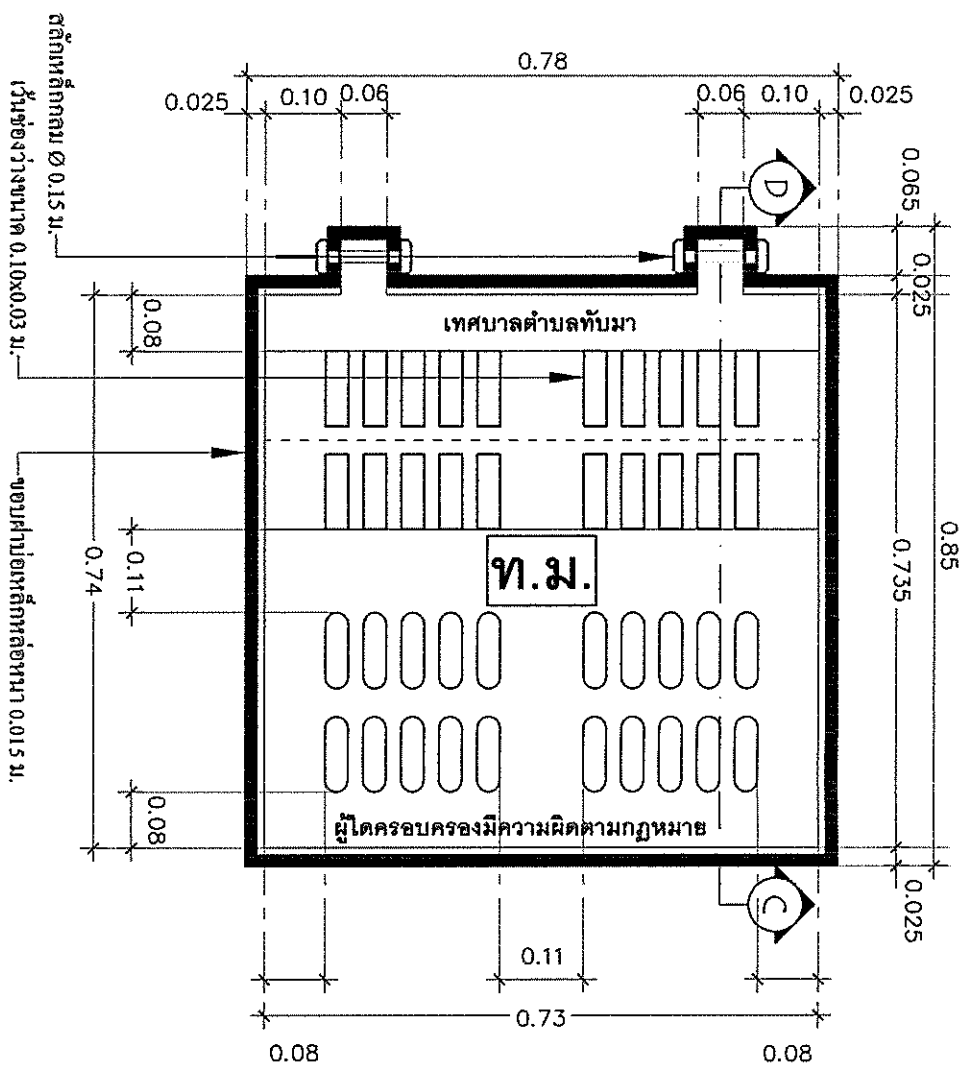
กองช่าง เทศบาลตำบลทับมา 		... โครงการ ... ก่อสร้างถนนคอนกรีตเสริมเหล็กและท่อระบายน้ำคอนกรีตเสริมเหล็ก สายทาง ถนนสะพานหิน ซอยบ/4 ชุมชนบ้านสะพานหิน หมู่ที่ 8 ตำบลทับมา อำเภอเมือง จังหวัดระยอง		ตำรวจ / เขียนลัดออก ตรวจตอบ นายพรชัย เจริญล้ำ นายวิศิต บุคคา นายสมศักดิ์ อิ่มนาค นายสมศักดิ์ อิ่มนาค นายสมศักดิ์ อิ่มนาค		ตำแหน่ง ผู้ช่วยนายช่างสำรวจ วิศวกรโยธาปฏิบัติการ รักษาราชการแทนหัวหน้าฝ่าย ตำแหน่ง รองนายกเทศมนตรีตำบลทับมา		ลายมือชื่อ ... ลายมือชื่อ ... ลายมือชื่อ ...		วันที่ ... / ... / ... วันที่ ... / ... / ...	
(นางสาววริษฐา ขจิตเนติธรรม) ตำแหน่ง ปลัดเทศบาลตำบลทับมา		เห็นชอบ (นายสุชาติ คงทน) ตำแหน่ง รองนายกเทศมนตรีตำบลทับมา		เห็นชอบ (นายประเสริฐ วงษ์ศรี) ตำแหน่ง นายกเทศมนตรีตำบลทับมา		วันที่ ... / ... / ... วันที่ ... / ... / ...		วันที่ ... / ... / ... วันที่ ... / ... / ...		วันที่ ... / ... / ... วันที่ ... / ... / ...	



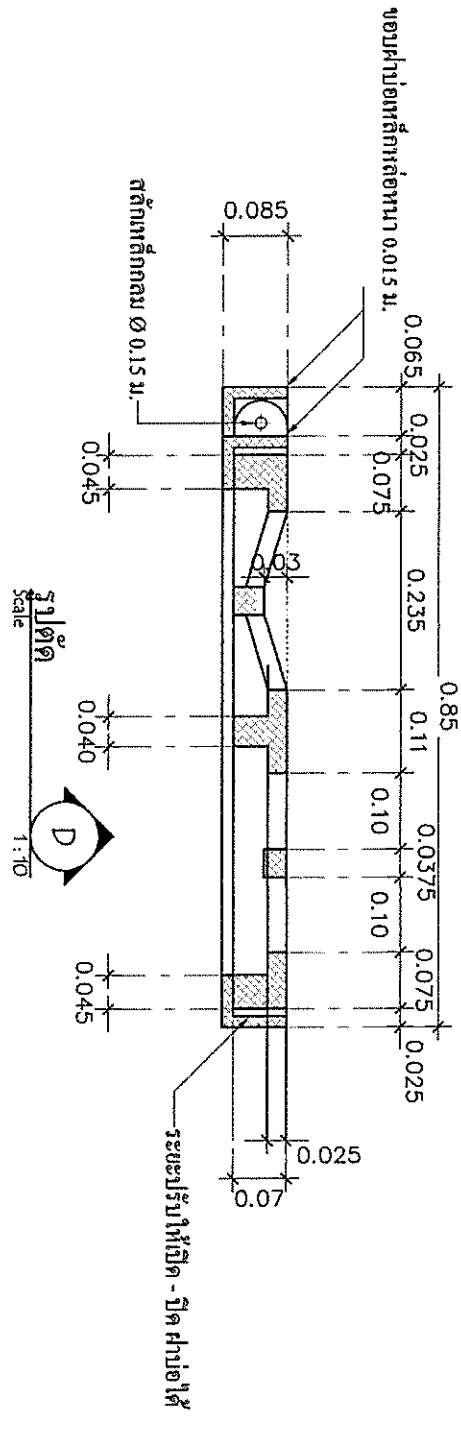
รูปตัด
B
Scale
1 : 20

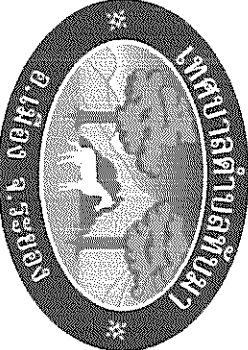
รูปตัด
C
Scale
1 : 20

กองช่าง เทศบาลตำบลทับมา 038 - 663188 WVVW.thapma.go.th		... โครงการ ... ก่อสร้างถนนคอนกรีตเสริมเหล็กและท่อระบายน้ำคอนกรีตเสริมเหล็ก สายทาง ถนนสะพานหิน ซอย 4 ชุมชนบ้านสะพานหิน หมู่ที่ 8 ตำบลทับมา อำเภอเมือง จังหวัดระยอง		สำรอง / เขียนลัคนอก ตรวจสอบ ตรวจสอบ	นายพรหม เจริญคำ นายวิฑิต มุคตา นายสมศักดิ์ อมัญญะวิทย์	ตำแหน่ง ผู้ช่วยนายช่างสำรวจ ตำแหน่ง วิศวกรโยธาปฏิบัติกร รับผิดชอบงานทั่วไป ตำแหน่ง ผู้อำนวยการกองช่าง	ลายมือชื่อ ลายมือชื่อ ลายมือชื่อ	แบบแผนที่ 11 / 2567 แผนที่ วันที่
..... (นางสาววิภา ขจิตเนติธรรม) ตำแหน่ง ปลัดเทศบาลตำบลทับมา	 (นายชูชาติ คงทน) ตำแหน่ง รองนายกเทศมนตรีตำบลทับมา	 (นายประเสริฐ วงษ์ศรี) ตำแหน่ง นายกเทศมนตรีตำบลทับมา	 / /		



แบบขยายฝาเปิดอ่างรับน้ำ (เหล็กหล่อ)
Scale 1:10



กองช่าง เทศบาลตำบลทับมา  038 - 663188 WWWW.dlapma.go.th		... โครงการ ... ก่อสร้างถนนคอนกรีตเสริมเหล็กและท่อระบายน้ำคอนกรีตเสริมเหล็ก สายทาง ถนนสะพานหิน ซอย 1/4 ชุมชนบ้านสะพานหิน หมู่ที่ 8 ตำบลทับมา อำเภอเมือง จังหวัดระยอง		... (นางสาววราญา ขจิตนติธรรม) ตำแหน่ง ปลัดเทศบาลตำบลทับมา		
... (นางสาววราญา ขจิตนติธรรม) ตำแหน่ง ปลัดเทศบาลตำบลทับมา	... (นางชูชาติ คงทน) ตำแหน่ง รองนายกเทศมนตรีตำบลทับมา	... (นายประเสริฐ วงษ์ศรี) ตำแหน่ง นายกเทศมนตรีตำบลทับมา	... (นายประเสริฐ วงษ์ศรี) ตำแหน่ง นายกเทศมนตรีตำบลทับมา	... (นายประเสริฐ วงษ์ศรี) ตำแหน่ง นายกเทศมนตรีตำบลทับมา	... (นายประเสริฐ วงษ์ศรี) ตำแหน่ง นายกเทศมนตรีตำบลทับมา	
	... (นายประเสริฐ วงษ์ศรี) ตำแหน่ง นายกเทศมนตรีตำบลทับมา	... (นายประเสริฐ วงษ์ศรี) ตำแหน่ง นายกเทศมนตรีตำบลทับมา	... (นายประเสริฐ วงษ์ศรี) ตำแหน่ง นายกเทศมนตรีตำบลทับมา	... (นายประเสริฐ วงษ์ศรี) ตำแหน่ง นายกเทศมนตรีตำบลทับมา	... (นายประเสริฐ วงษ์ศรี) ตำแหน่ง นายกเทศมนตรีตำบลทับมา	... (นายประเสริฐ วงษ์ศรี) ตำแหน่ง นายกเทศมนตรีตำบลทับมา
	... (นายประเสริฐ วงษ์ศรี) ตำแหน่ง นายกเทศมนตรีตำบลทับมา	... (นายประเสริฐ วงษ์ศรี) ตำแหน่ง นายกเทศมนตรีตำบลทับมา	... (นายประเสริฐ วงษ์ศรี) ตำแหน่ง นายกเทศมนตรีตำบลทับมา	... (นายประเสริฐ วงษ์ศรี) ตำแหน่ง นายกเทศมนตรีตำบลทับมา	... (นายประเสริฐ วงษ์ศรี) ตำแหน่ง นายกเทศมนตรีตำบลทับมา	... (นายประเสริฐ วงษ์ศรี) ตำแหน่ง นายกเทศมนตรีตำบลทับมา

แบบเลขที่ 11 / 2567

แบบแผนที่ 8. / 9.

วันอนุมัติแบบ

..... / /

