



โครงการ

ก่อสร้างถนน ค.ส.ล. ถนนจริงจิตร ซอยข้างบ้านเลขที่ 15 (ต่อจากของเดิมไปทางทิศเหนือ)

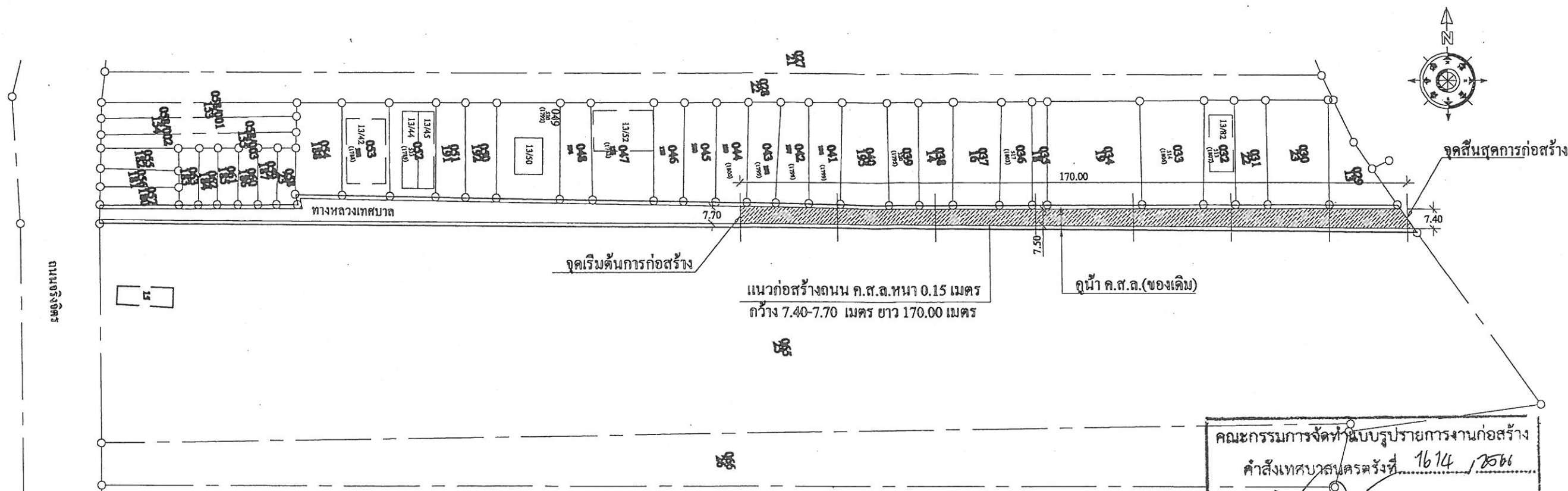
คณะกรรมการจัดทำแบบบูรณาการงานก่อสร้าง
คำสั่งเทศบาลนครตรังที่ 1614 / 2566
ประธานกรรมการ
กรรมการ
กรรมการ

เจ้าของโครงการ

เทศบาลนครตรัง

สถานที่ก่อสร้าง

ถนนจริงจิตร ตำบลทับเที่ยง อำเภอเมืองตรัง จังหวัดตรัง

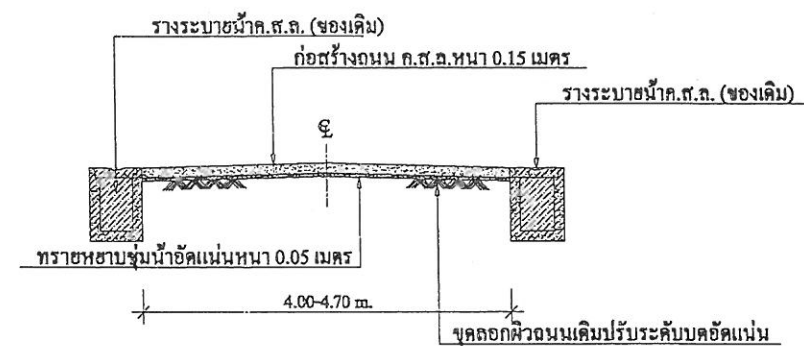


### รายการประกอบแบบ


เทศบาลนครตรัง มีความประสงค์จะทำการก่อสร้างถนนค.ส.ถ.ถนนจริงจิตร  
 ซอยข้างบ้านเลขที่ 15 (ต่อจากของเดิมไปทางทิศเหนือ) ดังรายละเอียดต่อไปนี้  
 -ก่อสร้างถนน ค.ส.ถ.หนา 0.15 เมตร กว้าง 7.40-7.70 เมตร ความยาว 170.00 เมตร  
 หรือพื้นที่ไม่น้อยกว่า 1,270.00 ตารางเมตร

### หมายเหตุ

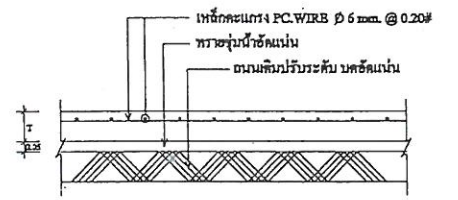
- กรณีที่ดินจำเป็นต้องทำการรังวัดขอบเขตแนวที่ดินเพื่อวางแนวการก่อสร้างผู้รับจ้างจะต้องเป็นผู้ออกค่าใช้จ่ายเอง
- วัสดุหินที่ขุดจากในสถานที่ก่อสร้างจะต้องนำไปกองไว้ตามที่ช่างคุมงานกำหนด
- งานที่เกี่ยวข้องกับ ไฟฟ้า, ประปาหรืออื่นๆผู้รับจ้างต้องเป็นผู้ออกค่าใช้จ่ายเอง



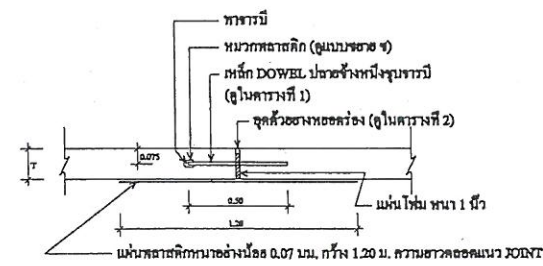
### แสดงรูปตัดทั่วไป

 สำนักงานเทศบาลนครตรัง	โครงการ	ก่อสร้างถนน ค.ส.ถ.ถนนจริงจิตร ซอยข้างบ้านเลขที่ 15 (ต่อจากของเดิมไปทางทิศเหนือ)						เลขที่แบบ	A 17 / 2566	
	สำรวจ	นายปัญญา งามมาธ	✓	หัวหน้างานวิศวกรรม	นายกิตติพงษ์ ทวนคำ	✓	ปลัดเทศบาล	นายกเทศมนตรี	แผ่นที่	1
	เขียนแบบ	นายปริชา อีรัมย์	✓	หน.ฝ่ายควบคุมการก่อสร้าง	นาย จรุงศักดิ์ ห่มนวล	✓	(นายวิมล ชาญบำรุง)	(นายถนอมพงศ์ หลีกภัย)	จำนวนแผ่น	1
	วิศวกร	นายสุวาทิ เต็มสุขดี	✓	ผอ. ส่วนควบคุมการก่อสร้าง	นาย สุวัชร องค์กรา	✓	ปลัดเทศบาลนครตรัง	รองนายกเทศมนตรี	ปฏิบัติราชการแทน	1
				ผอ. สำนักงาน	นาย สุวิทย์ มัคคิน	✓	เพิ่มรอบ	นายกเทศมนตรีนครตรัง		

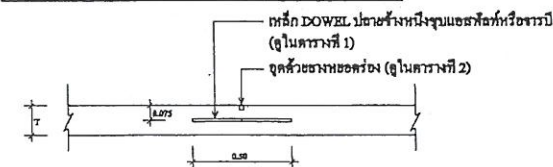




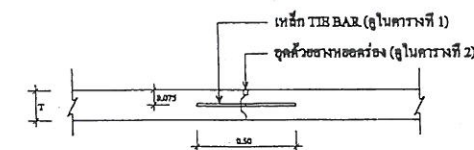
รายละเอียดถนนคอนกรีตเสริมเหล็ก 1:20



EXPANSION JOINT 1:20



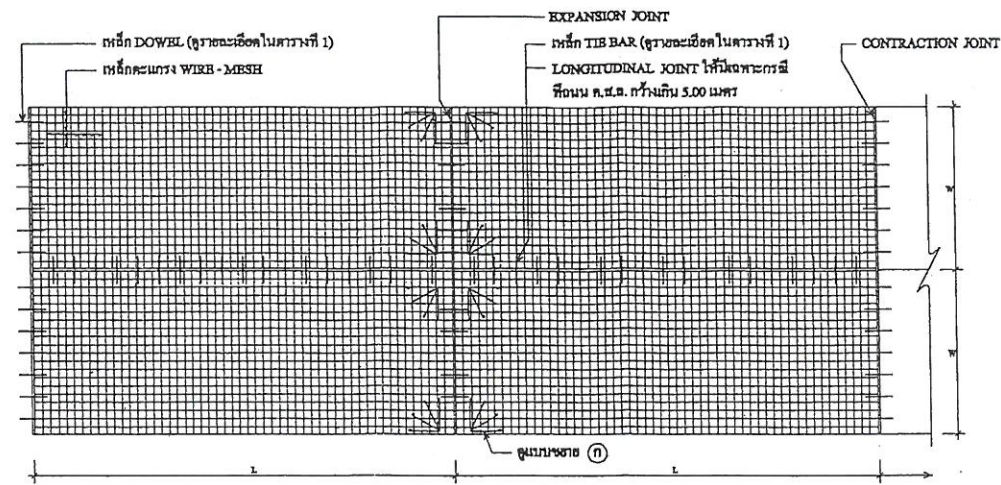
CONTRACTION JOINT 1:20



LONGITUDINAL JOINT 1:20

#### หมายเหตุ

- 1) ต้องใช้ CIRCULAR CUT JOINT แล้วอุดด้วยยางหอยต้วตาม ASTM D1 190 หรือแอสฟัลท์ผสมทราย
- 2) ใช้ปูนคอนกรีต ไม่น้อยกว่า 7 วัน
- 3) ให้ใช้เหล็กตะแกรง WIRE-MESH 6 mm. @ 0.20 m
- 4) คอนกรีตหนา  $f_c' = 300$  ksc. CUBE ขนาด 15\*15\*15 cm.



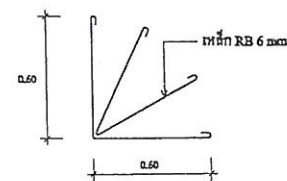
แปลนเสริมเหล็กถนน ค.ส.ถ. 1:75

ตารางที่ 1 แสดงขนาดของเหล็กที่ใช้กับรอยต่อเพื่อการหดและการขยายตัวของเหล็กที่ใช้กับรอยต่อตามยาว

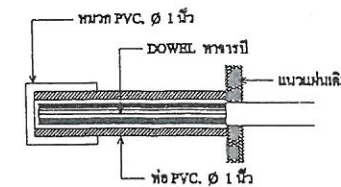
ความหนาของพื้นถนน T (มม.)	รอยต่อเพื่อการขยายตัว EXPANSION JOINT				รอยต่อเพื่อการหดตัว CONTRACTION JOINT				รอยต่อตามยาว LONGITUDINAL JOINT				ทราเวอร์สพื้นปูนอัดแน่น
	เส้นผ่าศูนย์กลาง (มม.)	ความยาว (มม.)	@ (มม.)	หน่วย PVC	เส้นผ่าศูนย์กลาง (มม.)	ความยาว (มม.)	@ (มม.)	หน่วย	เส้นผ่าศูนย์กลาง (มม.)	ความยาว (มม.)	@ (มม.)	หน่วย	
150	RB 19	500	500	1"	RB 19	500	500		DB 16	800	500		50

ตารางที่ 2 แสดงขนาดของการวางและกระจายรอยต่อในถนนคอนกรีต

ชนิดของรอยต่อ	ระยะห่างระหว่างรอยต่อ (ม.)	ความกว้างของรอยต่อ (มม.)	ความลึกของรอยต่อ (มม.)
รอยต่อเพื่อการหดตัว CONTRACTION JOINT	10	10	50
รอยต่อเพื่อการขยายตัว EXPANSION JOINT	ทุกระยะไม่เกิน 50 เมตร	25	150
รอยต่อตามยาว LONGITUDINAL JOINT	—	10	150

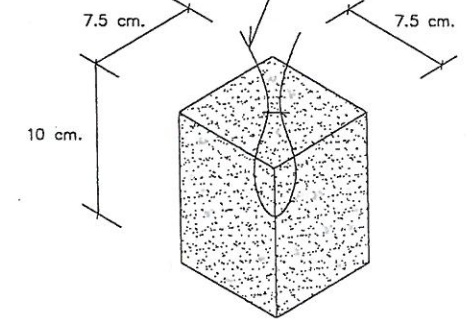


แบบขยาย ก

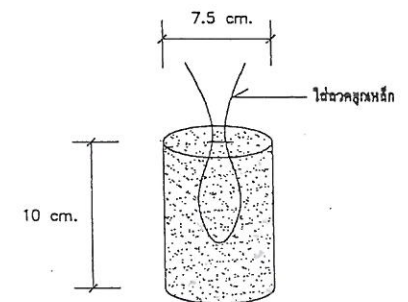


แบบขยาย ข

คณะกรรมการจัดทำแบบปฏิบัติงานก่อสร้าง  
คำสั่งเทศบาลนครครั้งที่ 1614 / 2566  
ประธานกรรมการ  
กรรมการ  
กรรมการ



ลูกปูนทรงสี่เหลี่ยม



ลูกปูนทรงกระบอก

#### หมายเหตุ

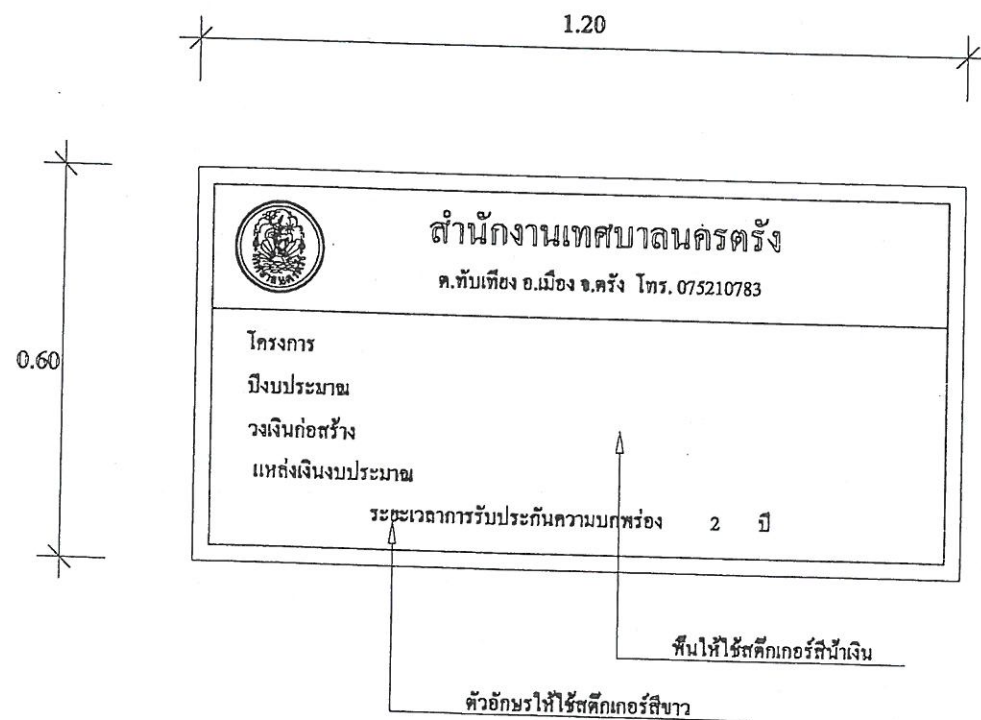
- ลูกปูนทรงสี่เหลี่ยม ห้างทุกระยะไม่เกิน 0.60 เมตร ทั้งสองด้าน
- ลูกปูนทรงสี่เหลี่ยม PC.WIRE ใช้ปูนปอร์ตแลนด์ TYPE 1
- เหล็กตะแกรง PC.WIRE ให้ใช้ขนาด 6 mm. @ 0.20 m
- ความกว้างถนนไม่เกิน 5.00 เมตร
- เทคอนกรีต หนา 0.15 เมตร ความกว้างถนนไม่เกิน 5.00 เมตร
- ติด CONTRACTION JOINT ทุกระยะ 10.00 เมตร
- ค่าการยุบตัว SLUMP TEST 7.5 cm.  $\pm$  2.5 cm.



สำนักงานเทศบาลนคร  
สำนักงานเทศบาลนคร

โครงการ	ก่อสร้างถนน ค.ส.ถ.ถนนเจริญจิตร รอยข้างบ้านเลขที่ 15 (ต่อจากของเดิมไปทางทิศเหนือ)	เลขที่แบบ	A 17/2566
สำรวจ	นายบุญญา สุมาลย์	แผ่นที่	2
เขียนแบบ	นายปริชา ชีราช	แบบแสดง	
วิศวกร	นายสุวาทิ เต็มสุกต์		



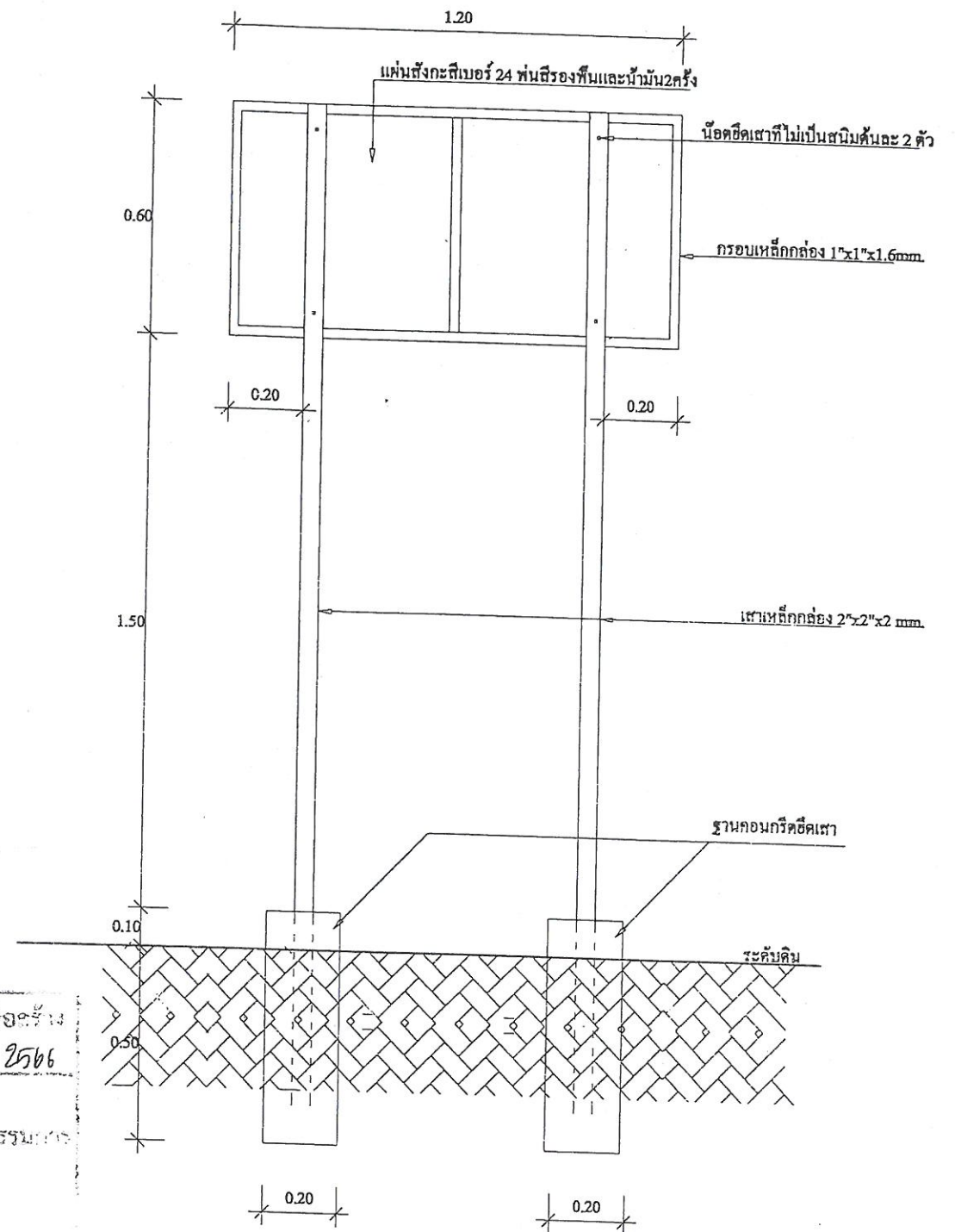



หมายเหตุ

รายละเอียดข้อความต่างๆจะกำหนดให้ขณะทำการก่อสร้าง

ขยายแบบป้ายประชาสัมพันธ์ 1:20

คณะกรรมการจัดทำแบบบูรณาการงานก่อสร้าง  
คำสั่งเทศบาลนครตรังที่ 1614 / 2566  
.....ประธานกรรมการ  
.....กรรมการ  
.....กรรมการ



 <p>สำนักงานเทศบาลนครตรัง</p>	โครงการ	ก่อสร้างถนน ค.ส.ถ.ถนนจริงจิตร ซอยข้างบ้านเลขที่ 15 (ต่อจากของเดิมไปทางทิศเหนือ)						เลขที่แบบ	A13/2565 A 17/2566
	สำรวจ	นายบัญชา สุมาฉาย	✓	หัวหน้างานวิศวกรรม	นายกิตติพงษ์ ทวนคำ	✓	ปลัดเทศบาล	นายเทศมนตรี	แผ่นที่
	เขียนแบบ	นายปรีชา ชีชัย	✓	หน.ฝ่ายควบคุมการก่อสร้าง	นาย จตุรงค์ ทุมมวล	✓	(นายวิมล ช่างบำรุง)	(นายถนอมพงศ์ หลีกภัย)	3
	วิศวกร	นายสุวาทิ เคนอุกค์	✓	ผอ. ส่วนควบคุมการก่อสร้าง	นาย วัชร อนุการ	✓	ปลัดเทศบาลนครตรัง	นายกเทศมนตรี	แบบแสดง