

รายละเอียดและแบบแปลน



โครงการปรับปรุงภูมิทัศน์หน้าไทยสามัคคี พร้อมติดตั้งเสาไฟถนนโคมเสาพับได้ โคมไฟแอลอีดี
พลังงานแสงอาทิตย์ (Solar Cell LED Streetlight with Folding Pole) รหัสบัญชีนวัตกรรม
ไทย 07020031 หมู่ที่ 2 บ้านหัวหนอง ต.หนองสองห้อง โดยถมดินขยายไปหลัทาง กว้าง 8 เมตร
ยาว 1,270 เมตร ลึกเฉลี่ย 4 เมตร หรือดินถมไม่น้อยกว่า 28,956 ลบ.ม.
เทศบาลตำบลหนองสองห้อง อำเภอหนองสองห้อง จังหวัดขอนแก่น



แบบก่อสร้าง
งานก่อสร้างอาคาร
และสิ่งปลูกสร้าง
ในเขตที่ดิน
ของกรม
ทรัพยากรธรรมชาติและ
สิ่งแวดล้อม
กระทรวง
ทรัพยากรธรรมชาติและ
สิ่งแวดล้อม
ประเทศไทย

สถานที่ก่อสร้าง
บ้านหัวหมอน หมู่ที่ 2 ต.หนองทอง
อ.หนองทอง จ.ขอนแก่น

เจ้าของที่ดิน

(นายสมชาย งามคำ)
ผู้ครอบครองที่ดิน

นางสาว

(นางสาวศิริพร นามศิริ)
ผู้ครอบครองที่ดิน

นางสาว

(นายสมชาย งามคำ)
ผู้ครอบครองที่ดิน

นาย

(นายสมชาย งามคำ)
ผู้ครอบครองที่ดิน

(นายสมชาย งามคำ)
ผู้ครอบครองที่ดิน

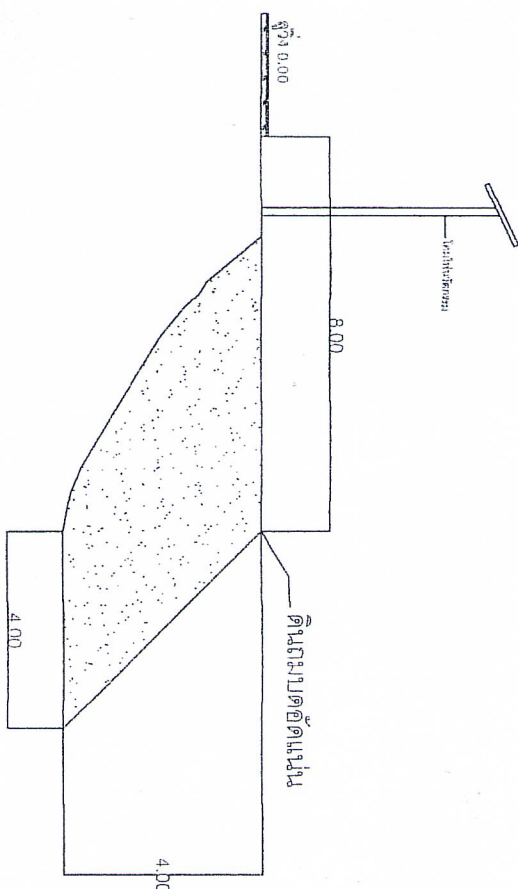
นางสาว

นางสาว

นางสาว

นางสาว

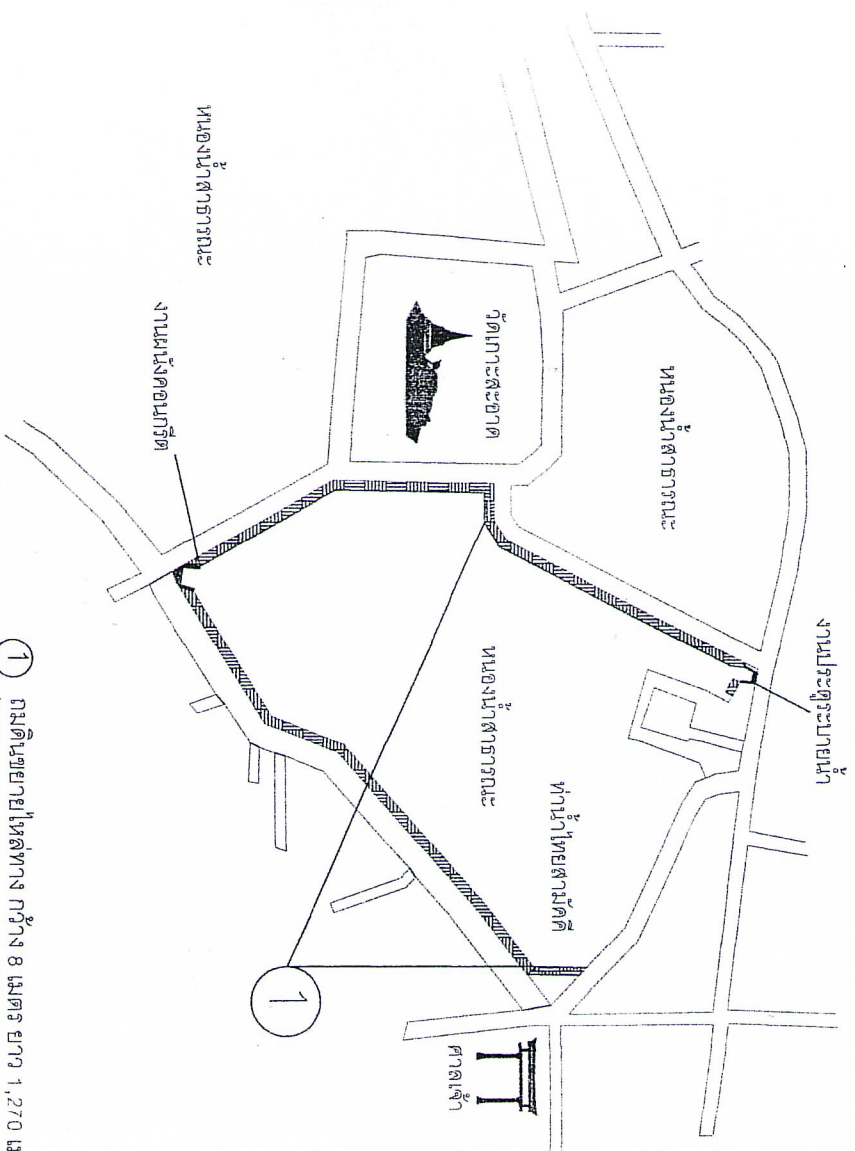
นางสาว



รูปที่ดินถมดิน
มาตราส่วน 1:50



แผนที่ตั้งแบบ โครงการปรับปรุงภูมิทัศน์หน้าวัดไทยสามัคคี พร้อมติดตั้งเสาไฟถนนเคเบิลไฟได้ โคมไฟแอลอีดี พลังงานแสงอาทิตย์ (Solar Cell LED Streetlight with Folding Pole) รหัสบัญชีนวัตกรรมไทย 07020031 หมู่ที่ 2 บ้านหัวหนอง ต.หนองสองห้อง โดยถนนคอนกรีตทาง กว้าง 8 เมตร ยาว 1.270 เมตร ลีลาเฉลี่ย 4 เมตร หรือดินถมไม่น้อยกว่า 28,956 ลบ.ม. เพศบาลตลาดหนองสองห้อง อำเภอหนองสองห้อง จังหวัดขอนแก่น



1. ดินถมขยายให้กว้าง 8 เมตร ยาว 1.270 เมตร ลีลาเฉลี่ย 4 เมตร หรือดินถมไม่น้อยกว่า 28,956 ลบ.ม. พร้อมคอนกรีตนั่ง

ผังบริเวณสถานที่ดำเนินการ

NO SCALE



แบบก่อสร้าง

โครงการปรับปรุงภูมิทัศน์หน้าวัดไทยสามัคคี พร้อมติดตั้งเสาไฟถนนเคเบิลไฟได้ โคมไฟแอลอีดี พลังงานแสงอาทิตย์ (Solar Cell LED Streetlight with Folding Pole) รหัสบัญชีนวัตกรรมไทย 07020031 หมู่ที่ 2 บ้านหัวหนอง ต.หนองสองห้อง โดยถนนคอนกรีตทาง กว้าง 8 เมตร ยาว 1.270 เมตร ลีลาเฉลี่ย 4 เมตร หรือดินถมไม่น้อยกว่า 28,956 ลบ.ม. เพศบาลตลาดหนองสองห้อง อำเภอหนองสองห้อง จังหวัดขอนแก่น

ลายเซ็นผู้รับทราบ

บ้านหัวหนอง หมู่ที่ 2 ต.หนองสองห้อง

อ.หนองสองห้อง จ.ขอนแก่น

สำรวจจริง

(นายพรหมเมศ นงนิตย์)
ผู้ช่วยนายก อบ.ต.

พ.ร.ว.อ.อ.

(นายสุวิทย์ นงนิตย์)
นายก อบ.ต.

พ.ร.ว.อ.อ.

(นายสมศักดิ์ นงนิตย์)
ปลัด อบ.ต.

อ.อ.

(นายสุวิทย์ นงนิตย์)
นายก อบ.ต.

พ.ร.ว.อ.อ.

พ.ร.ว.อ.อ.

แบบที่ส่งไป

มาตรา 10
No Scale

วัน / เดือน / ปี



แบบก่อสร้าง

ใบนี้ ใช้สำหรับแสดงแบบก่อสร้างและรายละเอียดของงานก่อสร้าง
สำหรับโครงการพัฒนาพื้นที่อนุรักษ์ธรรมชาติและสิ่งแวดล้อม
และใช้สำหรับแสดงแบบก่อสร้างและรายละเอียดของงานก่อสร้าง
สำหรับโครงการพัฒนาพื้นที่อนุรักษ์ธรรมชาติและสิ่งแวดล้อม

สถานที่ก่อสร้าง

บ้านห้วยหนอง หมู่ 2 ต.หนองเต็งอ้ง
อ.หนองเสือท้องทุ่ง จ.ขอนแก่น

เจ้าของที่ดินแบบ

(นายทศพร นพรัตน์)
ผู้ครอบครองที่ดิน

ตรวจสอบ

(นายทศพร นพรัตน์)
ผู้ครอบครองที่ดิน

แก้ไข

(นายทศพร นพรัตน์)
ผู้ครอบครองที่ดิน

อนุมัติ

(นายทศพร นพรัตน์)
ผู้ครอบครองที่ดิน

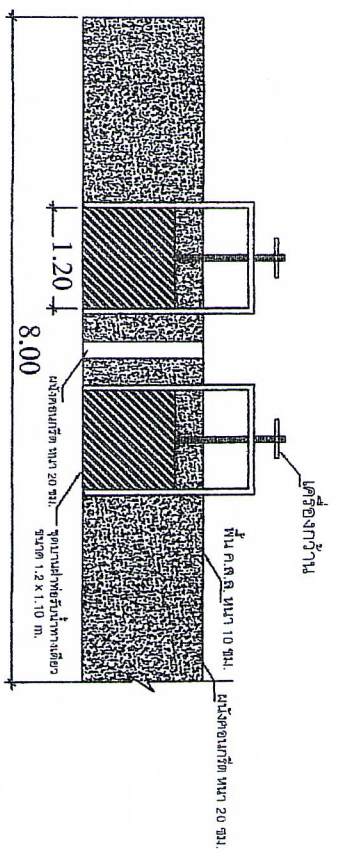
แบบแสดง

งานก่อสร้าง

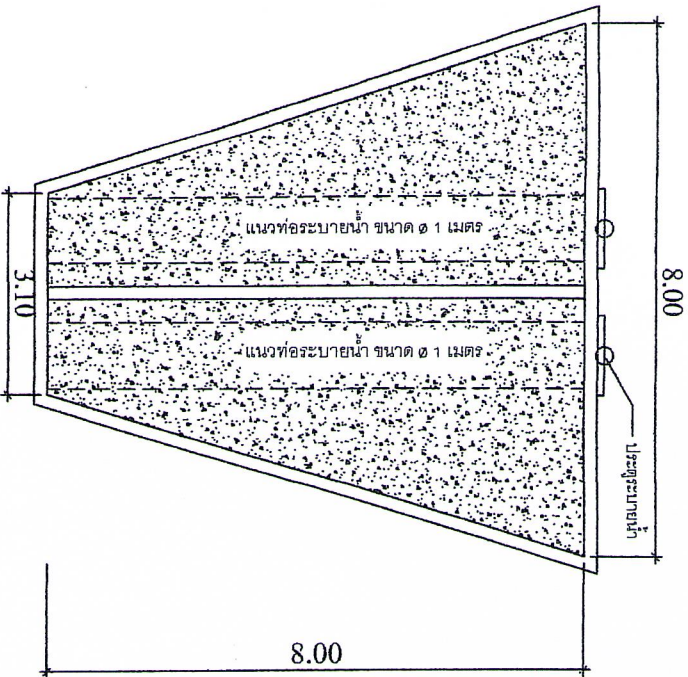
มาตรา 120

No scale

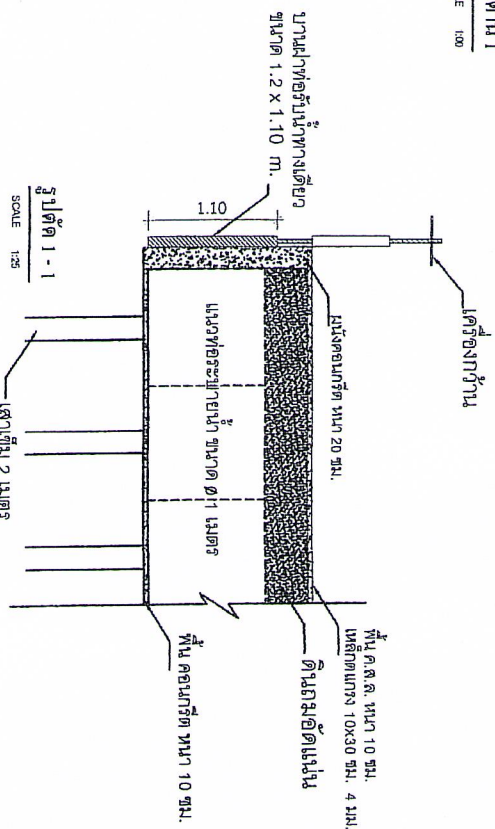
ปี / เดือน / ปี



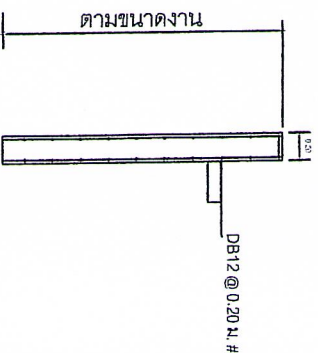
รูปด้าน 1
SCALE 1:100



แปลน
SCALE 1:100



รูปตัด 1-1
SCALE 1:25



ขอการเสริมเหล็กผนังกำแพง
SCALE 1:20



แบบก่อสร้าง
งานก่อสร้างอาคาร
พื้นที่ 2 ไร่ 2 งาน 20 ตารางวา
เลขที่ 2/2547
ถนนสาย 101
ตำบลบ้านใหม่
อำเภอเมือง
จังหวัดเชียงใหม่

สถานที่ก่อสร้าง

บ้านหัวหนอง หมู่ที่ 2 ต.หนองตอง
อ.หนองตอง จ.ขอนแก่น

เจ้าของ/ผู้รับงาน

(นายพรหมเดช แสงคำ)
ผู้ขายบ้านข้างเคียง

ตรวจสอบ

(นายพัชรินทร์ นพินทร)
ผู้อำนวยการช่าง

เพิ่มรอบ

(นายสันต์ นพินทร)
ปลัดเทศบาล

อนุมัติ

(นายสันต์ นพินทร)
นายกเทศมนตรีตำบลหนองตอง

แบบแสดง

แผนที่แสดง

มาตราส่วน
No scale

วัน / เดือน / ปี

เหล็ก 1x1 เชื่อมติดแผ่นเหล็ก

แผ่นเหล็กหนา 1/16"

แสดงรูปด้านหลัง
มาตราส่วน 1:25

รายการประกอบแบบ

1. เสา, ฝังเสาเหล็ก 2 ตัดสี่เหลี่ยม
2. อัดลงดิน
3. รางเหล็ก 100 มม. ยาว 1.20 เมตร
4. รางเหล็ก 100 มม. ยาว 1.20 เมตร
5. รางเหล็ก 100 มม. ยาว 1.20 เมตร
6. รางเหล็ก 100 มม. ยาว 1.20 เมตร

หมายเหตุ

งานก่อสร้างอาคาร
เลขที่ 2/2547
ถนนสาย 101
ตำบลบ้านใหม่
อำเภอเมือง
จังหวัดเชียงใหม่



แปลน
มาตราส่วน 1:25

แผ่นเหล็กหนา 1/16"

เหล็กฉาก 2x2x1/2"

โครงกระดูก

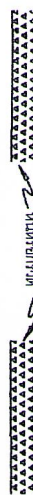
1. โครงกระดูก
2. โครงกระดูก
3. โครงกระดูก

ท่อเหล็กกลม 2 1/2"

1.20

0.20

0.60



แสดงรูปด้านหน้า
มาตราส่วน 1:25

แบบก่อสร้าง

แสดงรูปด้านข้าง