

แบบสรุปข้อมูลวัสดุ และค่าดำเนินการ

งานก่อสร้างทาง สะพาน และท่อเหลี่ยม

ชื่อโครงการ โครงการก่อสร้างก่อสร้างถนนคอนกรีตเสริมเหล็กสายข้างโรงเรียนบ้านวังยาว หมู่ที่ 1 บ้านวังยาว

สถานที่ก่อสร้าง บ้านวังยาว หมู่ที่ 1 ตำบลวังชมภู อำเภอพรเจริญ จังหวัดบึงกาฬ

หน่วยงานเจ้าของโครงการ

อยู่ในท้องที่จังหวัด

เขตฝนตก ฝนชุก 2

ราคาน้ำมันโซล่า

30.50

บาท /ลิตร

เงินล่วงหน้าจ่าย

0 %

ดอกเบี้ยเงินกู้

7

%

เงินประกันผลงานหัก

0 %

ค่าภาษีมูลค่าเพิ่ม (VAT)

7

%

ประมาณราคาเมื่อวันที่

ลำดับ	ชนิดของวัสดุ	หน่วย	ค่าวัสดุ	ระยะขนส่ง	ค่าขนส่ง	ค่าขนส่ง	ตัด / ตัดเหลือ	รวม	ขนส่งด้วยรถบรรทุก	หมายเหตุ
			(บาท)	(กม.)	(บาท)	(บาท)	(บาท)	(บาท)		
1	เหล็ก RB ๑ 6 มม.	บ./ตัน	25,048.31	57.00	89.26	80.00	4,900.00	30,117.57	รถบรรทุก 10 ล้อ + ลากพ่วง	ราคาพาณิชย์จังหวัดบึงกาฬ
2	เหล็ก RB ๑ 9 มม.	บ./ตัน	30,000.00	57.00	89.26	80.00	4,900.00	28,480.57	รถบรรทุก 10 ล้อ + ลากพ่วง	ราคาพาณิชย์จังหวัดบึงกาฬ
3	เหล็ก RB ๑ 12 มม.	บ./ตัน	30,521.18	57.00	89.26	80.00	3,900.00	34,590.44	รถบรรทุก 10 ล้อ + ลากพ่วง	ราคาพาณิชย์จังหวัดบึงกาฬ
4	เหล็ก RB ๑ 15 มม.	บ./ตัน	30,000.00	57.00	89.26	80.00	3,900.00	33,717.05	รถบรรทุก 10 ล้อ + ลากพ่วง	ราคาพาณิชย์จังหวัดบึงกาฬ
5	เหล็ก RB ๑ 19 มม.	บ./ตัน	22,962.62	57.00	89.26	80.00	3,500.00	26,631.88	รถบรรทุก 10 ล้อ + ลากพ่วง	ราคาพาณิชย์จังหวัดสกลนคร
6	เหล็ก DB ๑ 12 มม.	บ./ตัน	25,692.79	57.00	89.26	80.00	3,900.00	29,762.05	รถบรรทุก 10 ล้อ + ลากพ่วง	ราคาพาณิชย์จังหวัดบึงกาฬ
7	เหล็ก DB ๑ 16 มม.	บ./ตัน	26,947.72	57.00	89.26	80.00	3,900.00	31,016.98	รถบรรทุก 10 ล้อ + ลากพ่วง	ราคาพาณิชย์จังหวัดบึงกาฬ
8	เหล็ก DB ๑ 20 มม.	บ./ตัน	30,000.00	57.00	89.26	80.00	3,500.00	32,594.47	รถบรรทุก 10 ล้อ + ลากพ่วง	ราคาพาณิชย์จังหวัดบึงกาฬ
9	เหล็ก DB ๑ 25 มม.	บ./ตัน	30,000.00	57.00	89.26	80.00	3,500.00	25,052.44	รถบรรทุก 10 ล้อ + ลากพ่วง	ราคาพาณิชย์จังหวัดสกลนคร
10	Wire Mesh ๑ 4 มม. @ 20 x 20 cm.	บ./ตร.ม.	28.97	57.00	0.12	0.08	-	29.17	รถบรรทุก 10 ล้อ + ลากพ่วง	ราคาพาณิชย์จังหวัดบึงกาฬ
11	ลวดผูกเหล็ก	บ./กก.	58.00	57.00	0.09	0.08	-	58.17	รถบรรทุก 10 ล้อ + ลากพ่วง	ราคาพาณิชย์จังหวัดบึงกาฬ
12	ปูนซีเมนต์ประเภท 1	บ./ตัน	2,600.00	57.00	89.26	50.00	-	3,039.26	รถบรรทุก 10 ล้อ + ลากพ่วง	จาก อ.เมือง ของสถานที่ก่อสร้าง
13	ยาง AC - 60 / 70	บ./ตัน	30,000.00	714.00	1,113.84	35.00	-	31,148.84	รถบรรทุก 10 ล้อ + ลากพ่วง	จาก แหล่ง อ.สูงเนิน จ.นครราชสีมา
14	ยาง CSS - 1	บ./ตัน	29,000.00	714.00	1,113.84	25.00	-	30,138.84	รถบรรทุก 10 ล้อ + ลากพ่วง	จาก แหล่ง อ.สูงเนิน จ.นครราชสีมา
15	ยาง CRS - 2	บ./ตัน	29,000.00	714.00	1,113.84	25.00	-	30,138.84	รถบรรทุก 10 ล้อ + ลากพ่วง	จาก แหล่ง อ.สูงเนิน จ.นครราชสีมา
16	ยาง PARA - AC	บ./ตัน	40,000.00	429.00	669.24	35.00	-	40,704.24	รถบรรทุก 10 ล้อ + ลากพ่วง	จาก แหล่ง อ.สูงเนิน จ.นครราชสีมา
17	หินฝุ่น	บ./ลบ.ม.	200.00	230.00	501.40	-	-	701.40	รถบรรทุก 10 ล้อ + ลากพ่วง	จาก แหล่ง อ.นากลาง จ.หนองบัวลำภู
18	หิน 3/4"	บ./ลบ.ม.	350.00	230.00	501.40	-	-	851.40	รถบรรทุก 10 ล้อ + ลากพ่วง	จาก แหล่ง อ.นากลาง จ.หนองบัวลำภู
19	หิน 1/2"	บ./ลบ.ม.	300.00	230.00	501.40	-	-	801.40	รถบรรทุก 10 ล้อ + ลากพ่วง	จาก แหล่ง อ.นากลาง จ.หนองบัวลำภู
20	หิน 3/8"	บ./ลบ.ม.	300.00	230.00	501.40	-	-	801.40	รถบรรทุก 10 ล้อ + ลากพ่วง	จาก แหล่ง อ.นากลาง จ.หนองบัวลำภู
21	หินย้อมแอสฟัลท์คอนกรีต	บ./ลบ.ม.	262.50	230.00	501.40	-	-	763.90	รถบรรทุก 10 ล้อ + ลากพ่วง	จาก แหล่ง อ.นากลาง จ.หนองบัวลำภู
22	หินคลุก	บ./ลบ.ม.	200.00	230.00	501.40	-	-	701.40	รถบรรทุก 10 ล้อ + ลากพ่วง	จาก แหล่ง อ.นากลาง จ.หนองบัวลำภู
23	กรวดผสมคอนกรีต	บ./ลบ.ม.	654.21	46.00	101.03	-	-	755.24	รถบรรทุก 10 ล้อ + ลากพ่วง	ราคาพาณิชย์จังหวัดบึงกาฬ
24	ทรายผสมคอนกรีต	บ./ลบ.ม.	373.83	46.00	101.03	-	-	474.86	รถบรรทุก 10 ล้อ + ลากพ่วง	ราคาพาณิชย์จังหวัดบึงกาฬ
25	วัสดุลูกรัง	บ./ลบ.ม.	15.00	1.00	19.16	33.70	(ค่าชุด-ชน)	67.86	รถบรรทุก 6 ล้อ	จาก แหล่ง ต.วังชมภู อ.พรเจริญ
26	วัสดุคัดเลือก * ก *	บ./ลบ.ม.	15.00	1.00	19.16	33.70	(ค่าชุด-ชน)	67.86	รถบรรทุก 6 ล้อ	จาก แหล่ง ต.วังชมภู อ.พรเจริญ
27	ดินถมคันทาง	บ./ลบ.ม.	3.00	1.00	19.16	22.65	(ค่าชุด-ชน)	44.81	รถบรรทุก 6 ล้อ	จาก แหล่ง ต.วังชมภู อ.พรเจริญ
28	ทรายถมคันทาง	บ./ลบ.ม.	80.00	53.00	243.45	-	-	323.45	รถบรรทุก 6 ล้อ	จาก อ.เมือง ของสถานที่ก่อสร้าง
29	ท่อกลมขนาด ๑ 0.30 ม. ขึ้น 3	ท่อน	285.05	53.00	42.39	-	-	327.44	รถบรรทุก 6 ล้อ	สืบจากราคาพาณิชย์จังหวัดหนองคาย
30	ท่อกลมขนาด ๑ 0.40 ม. ขึ้น 3	ท่อน	392.52	53.00	63.58	-	-	456.10	รถบรรทุก 6 ล้อ	สืบจากราคาพาณิชย์จังหวัดหนองคาย
31	ท่อกลมขนาด ๑ 0.60 ม. ขึ้น 3	ท่อน	607.48	53.00	84.77	-	-	692.25	รถบรรทุก 6 ล้อ	สืบจากราคาพาณิชย์จังหวัดหนองคาย
32	ท่อกลมขนาด ๑ 0.80 ม. ขึ้น 3	ท่อน	1,028.04	53.00	113.03	-	-	1,141.07	รถบรรทุก 10 ล้อ	สืบจากราคาพาณิชย์จังหวัดหนองคาย
33	ท่อกลมขนาด ๑ 1.00 ม. ขึ้น 3	ท่อน	1,542.06	53.00	203.46	-	-	1,745.52	รถบรรทุก 10 ล้อ	สืบจากราคาพาณิชย์จังหวัดหนองคาย
34	ท่อกลมขนาด ๑ 1.20 ม. ขึ้น 3	ท่อน	2,327.10	53.00	254.32	-	-	2,581.42	รถบรรทุก 10 ล้อ	สืบจากราคาพาณิชย์จังหวัดหนองคาย
35	ท่อกลมขนาด ๑ 1.50 ม. ขึ้น 3	ท่อน	4,433.33	53.00	406.92	-	-	4,840.25	รถบรรทุก 10 ล้อ	สืบจากราคาพาณิชย์จังหวัดหนองคาย
36	ไม้กระดาน 1" x 8"	ลบ.ฟ.	457.94	-	-	-	-	457.94	สืบราคาในท้องที่	อ.พรเจริญ จ.บึงกาฬ
37	ไม้ขัดยาง หน้า 4 มม.	แผ่น	201.87	-	-	-	-	201.87	สืบราคาในท้องที่	อ.พรเจริญ จ.บึงกาฬ
38	ไม้คว่ำ 1 1/2 x 3"	ลบ.ฟ.	457.94	-	-	-	-	457.94	สืบราคาในท้องที่	อ.พรเจริญ จ.บึงกาฬ
39	ไม้ค้ำยัน ๑ 3" x 3.00 ม.	ตัน	30.00	-	-	-	-	30.00	สืบราคาในท้องที่	อ.พรเจริญ จ.บึงกาฬ
40	ไม้ค้ำยัน ๑ 4" x 3.00 ม.	ตัน	35.00	-	-	-	-	35.00	สืบราคาในท้องที่	อ.พรเจริญ จ.บึงกาฬ
41	เหล็กฉาก L 50 x 50 x 3 มม.	ท่อน	289.00	-	-	-	-	289.00	สืบราคาในท้องที่	จังหวัดบึงกาฬ
42	เหล็กแบน 50 x 4 มม.	ท่อน	206.00	-	-	-	-	206.00	สืบราคาในท้องที่	จังหวัดบึงกาฬ
43	เหล็กแบน 50 x 6 มม.	ท่อน	314.00	-	-	-	-	314.00	สืบราคาในท้องที่	จังหวัดบึงกาฬ
44	เหล็กฉาก L 75 x 75 x 6 มม.	ท่อน	738.50	-	-	-	-	738.50	สืบราคาในท้องที่	จังหวัดบึงกาฬ
45	ตะปู	กก.	44.39	-	-	-	-	44.39	ราคาพาณิชย์จังหวัดบึงกาฬ	

รายละเอียดการคำนวณค่างานต้นทุนต่อหน่วย
งานก่อสร้างทาง สะพาน และท่อเหลี่ยม

งานถางป่าและขุดตอ (Clearing and Grubbing)

พิจารณาตามสภาพพื้นที่.....

☒ ขนาดเบา ☐ ขนาดกลาง ☐ ขนาดหนัก

ค่าดำเนินการ + ค่าเสื่อมราคาเครื่องจักร

= 1.79 บาท / ตร.ม.

ค่างานต้นทุนรวม = 1.79 บาท / ตร.ม.

หมายเหตุ

งานถางป่าขุดตอขนาดเบา

มีเฉพาะการถากถางวัชพืชเท่านั้น

งานถางป่าขุดตอขนาดกลาง

มีการถากถางวัชพืชเท่านั้น และปาดหน้าดินเดิมออกด้วย

งานถางป่าขุดตอขนาดหนัก

มีการตัดโค่นต้นไม้ ขุดตอ ถากถางวัชพืช และ ปาดหน้าดินเดิมออกด้วย

งานปรับเกลี่ยแต่งพื้นทางเดิม

ค่าดำเนินการ + ค่าเสื่อมราคาเครื่องจักร

= 1.79 บาท / ตร.ม.

ใช้ทำงานถางป่าขุดตอ ขนาดเบา เนื่องจากมีลักษณะงานใกล้เคียงกัน

ค่างานต้นทุนรวม = 1.79 บาท / ตร.ม.

งานปรับดินพื้นทางเดิม แล้วบดทับ

ค่าดำเนินการ + ค่าเสื่อมราคาเครื่องจักร

= 11.47 บาท / ตร.ม.

ค่างานต้นทุนรวม = 11.47 บาท / ตร.ม.

งานขุดรื้อคันทางเดิมแล้วบดทับ (กว้าง 10 ซม.)

ค่าดำเนินการ + ค่าเสื่อมราคาเครื่องจักร

= 11.47 บาท / ตร.ม.

ค่างานต้นทุนรวม = 11.47 บาท / ตร.ม.

งานขุดรื้อคันทางเดิมแล้วบดทับ (หินคลุก 10 ซม.)

ค่าดำเนินการ + ค่าเสื่อมราคาเครื่องจักร

= 15.00 บาท / ตร.ม.

ค่างานต้นทุนรวม = 15.00 บาท / ตร.ม.

งานขุดรื้อผิวทาง AC เดิมแล้วบดทับ (ผิว AC 5 ซม.)

ค่าดำเนินการ + ค่าเสื่อมราคาเครื่องจักร

= 11.80 บาท / ตร.ม.

ค่างานต้นทุนรวม = 11.80 บาท / ตร.ม.

งานรื้อผิวลาดยางเดิม (Removal of Existing Asphalt Concrete Surface)

คิดจากความหนาของผิวทางแอสฟัลท์คอนกรีต = 5.00 ซม.

ค่าดำเนินการ + ค่าเสื่อม รื้อผิวทางเดิมหนา 5 ซม.

= 11.80 บาท / ตร.ม.

ปริมาตรวัสดุที่รื้อออก = 0.05 ลบ.ม.

ส่วนขยาย = 0.05 x 1.60 = 0.08 ลบ.ม.

ค่าดำเนินการ + ค่าเสื่อมต้นและตัก (หินผุ) = 0.08 x 41.66 = 3.33 บาท / ตร.ม.

รวมทั้ง 1 กม. = 0.08 x 11.40 = 0.91 บาท / ตร.ม.

รวม = 16.04 บาท / ตร.ม.

ค่างานต้นทุนรวม = 16.04 บาท / ตร.ม.

งานรื้อผิวคอนกรีตเดิม (Removal of Existing Concrete Pavement)

คิดจากความหนาของผิวทางคอนกรีต = 15.00 ซม.

ปริมาตรคอนกรีต = 0.15 ลบ.ม./ ตร.ม.

ส่วนขยาย = 0.15 x 1.70 = 0.26 ลบ.ม.

ค่าทุบคอนกรีตเดิม = 400 บาท/ลบ.ม.

ค่าทุบคอนกรีต = 0.26 x 400 = 102.00 บาท / ตร.ม.

ค่าดำเนินการ + ค่าเสื่อมต้นและตัก (หินแข็ง) = 0.26 x 81.44 = 20.77 บาท / ตร.ม.

รวมทั้ง 1 กม. = 0.26 x 11.40 = 2.91 บาท / ตร.ม.

รวม = 125.67 บาท / ตร.ม.

ค่างานต้นทุนรวม = 125.67 บาท / ตร.ม.

งานรื้อท่อกลมเดิม (Removal of Existing Pipe Culverts)

คิดจากการขุดรื้อท่อเดิมออกกรณีกำหนดให้รักษาสภาพท่อเดิมไว้ใช้งานต่อ

ขุดห่างจากริมท่อด้านนอกข้างละ 0.50 ม.

คิดจากความยาวท่อ 1.00 ม.

ปริมาตรงานขุด = 2.00 x 1.50 (ความกว้าง X ความลึก) = 3.00 ลบ.ม.

หมายเหตุ ระยะทางขนส่งวัสดุ = ระยะทางจากแหล่งถึงเครื่องผสม + ระยะทางจากเครื่องผสมถึงหน้างาน

งานพื้นทาง หินคลุกปรับระดับ

ค่าวัสดุ		= 200.00	บาท/ลบ.ม.	(หลวม)
ค่าขนส่ง	230.00 กม.	= 501.40	บาท/ลบ.ม.	(หลวม)
		ค่าใช้จ่ายรวม	= 701.40	บาท/ลบ.ม. (หลวม)
		ค่างานต้นทุนรวม	= 701.40	บาท/ลบ.ม. (หลวม)

งาน Pavement In Place Recycling

สูตรคำนวณ Pavement In Place Recycling

$$N = [\text{Operating Cost} + AY + SC]$$

N = ค่างาน Pavement In Place Recycling บาท/ตร.ม.

A = ปริมาณยางแอสฟัลต์ ตัน/ตร.ม.

Y = ราคายางแอสฟัลต์บวกค่าขนส่ง บาท/ตัน

S = ปริมาณปูนซีเมนต์ ตัน/ตร.ม.

C = ราคาปริมาณปูนซีเมนต์บวกค่าขนส่ง บาท/ตัน

ข้อมูลประกอบการคิดคำนวณ

Operating Cost	37.85	บาท/ตร.ม.
ความลึกในการขุดกัด	0.20	ม.
ปริมาณซีเมนต์ที่ใช้ (โดยน้ำหนัก)	3.50	%
หน่วยน้ำหนักของวัสดุพื้นทางที่ขุดกัด	2,200	กก./ลบ.ม.

ค่าปูนซีเมนต์ + ค่าขนส่ง	= 3,039.26	บาท/ตัน
ปริมาณปูนซีเมนต์ต่อตารางเมตร	= 0.015	ตัน/ตร.ม.
ค่างาน Pavement In Place Recycling	= 84.65	บาท/ตร.ม.
ค่าเสื่อมราคาบดทับหินคลุกปรับระดับ	=	บาท/ตร.ม.
รวมค่างาน Pavement In Place Recycling	= 84.65	บาท/ตร.ม.
ค่างานต้นทุนรวม	= 84.65	บาท/ตร.ม.

งานไหล่ทางลูกรัง (Soil Aggregate Shoulder)

ค่าวัสดุจากแหล่ง (ลูกรัง)	= 15.00	บาท/ลบ.ม.
ค่าดำเนินการ + ค่าเสื่อมราคา (ขุด - ขน)	= 33.70	บาท/ลบ.ม.
ค่าขนส่ง 1.00 กม.	= 19.16	บาท/ลบ.ม.
รวม	= 67.86	บาท/ลบ.ม.
ส่วนยุบตัว 67.86 x 1.75	= 118.76	บาท/ลบ.ม.
ค่าดำเนินการ + ค่าเสื่อมราคา (บดทับ)	= 76.36	บาท/ลบ.ม.
ค่าใช้จ่ายรวม	= 195.12	บาท/ลบ.ม.
ค่างานต้นทุนรวม	= 195.12	บาท/ลบ.ม.

งานไหล่ทางลูกรังปรับเกลี่ยแต่ง (Soil Aggregate Shoulder)

ค่าวัสดุจากแหล่ง (ลูกรัง)	= 15.00	บาท/ลบ.ม.
ค่าดำเนินการ + ค่าเสื่อมราคา (ขุด - ขน)	= 33.70	บาท/ลบ.ม.
ค่าขนส่ง 1.00 กม.	= 19.16	บาท/ลบ.ม.
รวม	= 67.86	บาท/ลบ.ม.
ส่วนยุบตัว 67.86 x 1.00	= 67.86	บาท/ลบ.ม.
ค่าดำเนินการปรับเกลี่ยแต่ง	= 8.33	บาท / ลบ.ม.
ค่าใช้จ่ายรวม	= 76.19	บาท/ลบ.ม.
ค่างานต้นทุนรวม	= 76.19	บาท/ลบ.ม.

งานผิวทางลูกรัง บดอัดแบบ

ค่าวัสดุจากแหล่ง (ลูกรัง)	= 15.00	บาท/ลบ.ม.
ค่าดำเนินการ + ค่าเสื่อมราคา (ขุด-ขน)	= 33.70	บาท/ลบ.ม.
ค่าขนส่ง 1 กม.	= 19.16	บาท/ลบ.ม.
รวม	= 67.86	บาท/ลบ.ม.
ส่วนยุบตัว 67.86 x 1.60	= 108.58	บาท/ลบ.ม.
ค่าดำเนินการ + ค่าเสื่อมราคา (บดทับ)	= 58.36	บาท/ลบ.ม.
ค่าใช้จ่ายรวม	= 166.94	บาท/ลบ.ม.
ค่างานต้นทุนรวม	= 166.94	บาท/ลบ.ม.

งานผิวทางลูกรัง ปรับเกลี่ยแต่ง

ค่าวัสดุจากแหล่ง (ลูกรัง)	=	15.00	บาท/ลบ.ม.
ค่าดำเนินการ + ค่าเสื่อมราคา (ชุด - ขน)	=	33.70	บาท/ลบ.ม.
ค่าขนส่ง 1.00 กม.	=	19.16	บาท/ลบ.ม.
รวม	=	67.86	บาท/ลบ.ม.
ส่วนยุบตัว $\frac{67.86}{1.00} \times 1.00$	=	67.86	บาท/ลบ.ม.
ค่าดำเนินการปรับเกลี่ยแต่ง = 8.33 บาท / ลบ.ม.	=	8.33	บาท/ลบ.ม.
ค่าใช้จ่ายรวม	=	76.19	บาท/ลบ.ม.
ค่างานต้นทุนรวม	=	76.19	บาท/ลบ.ม.

งานทรายรองใต้ผิวทางคอนกรีต (Sand Cushion Under Concrete Pavement)

ค่าวัสดุจากแหล่ง <input type="radio"/> (ให้ราคา=(ราคาทรายคอนกรีต+ทรายถม)/2) <input checked="" type="radio"/> ใช้ราคาทรายคอนกรีต	=	373.83	บาท/ลบ.ม.
ค่าดำเนินการ + ค่าเสื่อมราคา (ชุด-ขน)	=		บาท/ลบ.ม.
ค่าขนส่ง 46.00 กม.	=	101.03	บาท/ลบ.ม.
รวม	=	474.86	บาท/ลบ.ม.
ส่วนยุบตัว $\frac{474.86}{1.00} \times 1.00$	=	474.86	บาท/ลบ.ม.
ค่าดำเนินการ + ค่าเสื่อมราคา (บดทับ 75 %)	=		บาท/ลบ.ม.
ค่าใช้จ่ายรวม	=	474.86	บาท/ลบ.ม.
ค่างานต้นทุนรวม	=	474.86	บาท/ลบ.ม.

งานหินคลุกรองใต้ผิวทางคอนกรีต (Crushed Rock Soil Aggregate Under Cushion Under Concrete Pavement)

ค่าวัสดุจากปากไม่ (รวมค่าตัก)	=	200.00	บาท/ลบ.ม.
ค่าขนส่ง 230.00 กม.	=	501.40	บาท/ลบ.ม.
รวม	=	701.40	บาท/ลบ.ม.
ส่วนยุบตัว $\frac{701.40}{1.50} \times 1.50$	=	1,052.10	บาท/ลบ.ม.
ค่าดำเนินการ + ค่าเสื่อมราคา (Blend)	=	25.76	บาท/ลบ.ม.
ค่าดำเนินการ + ค่าเสื่อมราคา (บดทับ)	=	93.75	บาท/ลบ.ม.
ค่าใช้จ่ายรวม	=	1,171.61	บาท/ลบ.ม.
ค่างานต้นทุนรวม	=	1171.61	บาท/ลบ.ม.

งานซ่อมผิวทางเดิม (Deep Patch)

ค่าดำเนินการและค่าเสื่อมราคางานชุดรื้อพื้นทางเดิมแล้วบดทับ ผิวทาง (ขนทั้ง)	=	11.80	บาท/ตร.ม.
ชุดรื้อหินคลุก (0.20 ม.)	=	30.00	บาท/ตร.ม.
ชุดรื้อรองพื้นทาง(ลูกรัง) (0.20 ม.)	=	22.94	บาท/ตร.ม.
ค่าวัสดุหินคลุก (0.25 ม.)	=	263.03	บาท/ตร.ม.
ค่าดำเนินการ,ค่าเสื่อมราคาผสมและบดทับ (หินคลุกใหม่) (0.20 ม.)	=	29.88	บาท/ตร.ม.
ค่าดำเนินการ,ค่าเสื่อมราคาผสมและบดทับรองพื้นทาง(หินคลุกเดิม+หินคลุกใหม่) (0.20 ม.)	=	23.90	บาท/ตร.ม.
ค่าใช้จ่ายรวม	=	381.54	บาท/ตร.ม.
ค่างานต้นทุนรวม	=	381.54	บาท/ตร.ม.

งานปะซ่อมผิวทางเดิม (Skin Patch)

Tack Coat	=	9.04	บาท/ตร.ม.
Hot Mix 3 ซม. (13.88 ตร.ม./ตัน)	=	191.59	บาท/ตร.ม.
รวมค่าวัสดุ	=	200.63	บาท/ตร.ม.
ค่าดำเนินการและค่าเสื่อมราคางาน Tack Coat ปูลาดและบดทับ (ตัวแ 0.80)	=	15.66	บาท/ตร.ม.
ค่าใช้จ่ายรวม	=	216.29	บาท/ตร.ม.
ค่างานต้นทุนรวม	=	216.29	บาท/ตร.ม.

งานโพรมได้ค (Prime Coat)

ค่ายาง จากตารางที่ 1 1.0 ลิตร @ 30,138.84 บาท / ตัน	=	30.14	บาท/ตร.ม.
ค่าดำเนินการ + ค่าเสื่อมราคา	=	7.44	บาท/ตร.ม.
ค่าใช้จ่ายรวม	=	37.58	บาท/ตร.ม.
ค่างานต้นทุนรวม	=	37.58	บาท/ตร.ม.

งานแทคโคต (Tack Coat)

ค่ายาง 0.3 ลิตร @ 30,138.84 บาท / ตัน	=	9.04	บาท/ตร.ม.
ค่าดำเนินการ + ค่าเสื่อมราคา	=	7.27	บาท/ตร.ม.
ค่าใช้จ่ายรวม	=	16.31	บาท/ตร.ม.
ค่างานต้นทุนรวม	=	16.31	บาท/ตร.ม.

28,000 ตร.ม. ในการประเมินราคา (คิดจาก ถนน 4 เลน ยาว 2 กม.)

2. ค่าแบบเหล็ก คัด 1 ซ้ำ

รอยต่อขยายตามขวาง (Expansion Joint)

ระยะห่าง / Joint

= 30.00 เมตร

คิดจากความยาว 4.00 ม.

ค่าเหล็ก Dowel Bar	8.90	กก.	@	26.63	=	237.13	บาท
Metal Cap + ทาสี + จาระบี	8.00	ชุด	@	7.00	=	56.00	บาท
Joint Filler (แผ่นโฟม)	0.60	ตร.ม.	@	23.25	=	13.95	บาท
Joint Sealer	2.50	ลิตร	@	56.96	=	142.40	บาท
ค่าหอยดียว	4.00	ม.	@	15.15	=	60.60	บาท
ไม้แบบ (2)	0.60	ตร.ม.	@	266.38	=	159.83	บาท
ค่าใช้จ่ายรวม					=	669.91	บาท
ค่างานต้นทุน	669.91	/	4.00		=	167.48	บาท/เมตร

Metal Cap	ราคาชุดละ	@	3.00	บาท (ประมาณ)
Joint Filler (แผ่นโฟม)	ราคาตารางเมตรละ	@	23.25	บาท (ประมาณ)
Joint Sealer	ลิตรละ	@	56.96	บาท (ประมาณ)
ค่าทาสี + จาระบี ที่ Dowel Bar		@	4.00	บาท (ประมาณ)

(ราคาวัสดุต่าง ๆ ให้ตรวจสอบในท้องตลาดก่อนประเมินราคา)

สืบราคาจากท้องตลาดในพื้นที่ อ.พรเจริญ

สืบราคาจากท้องตลาดในพื้นที่ อ.พรเจริญ

รอยต่อหดตามขวาง (Contraction Joint)

ระยะห่าง / Joint

= 5.00 เมตร

คิดจากความยาว 4.00 ม.

ค่าเหล็ก Dowel Bar	5.55	กก.	@	33.72	=	187.06	บาท
ค่าตัด Joint และหอยดียว	4.00	ม.	@	24.02	=	96.08	บาท
ทาสี + จาระบี	8.00	ชุด	@	4.00	=	32.00	บาท
Joint Sealer	1.60	ลิตร	@	56.96	=	91.14	บาท
ค่าใช้จ่ายรวม					=	406.28	บาท
ค่างานต้นทุน	406.28	/	4.00		=	101.57	บาท/เมตร

รอยต่อตามยาว (Longitudinal Joint)

คิดจากความยาว 10.00 ม.

ค่าเหล็ก Tie Bar	15.80	กก.	@	31.02	=	490.07	บาท
ค่าตัด Joint และหอยดียว	10.00	ม.	@	24.02	=	240.20	บาท
Joint Sealer	5.00	ลิตร	@	56.96	=	284.80	บาท
ค่าใช้จ่ายรวม					=	1,015.07	บาท
ค่างานต้นทุน	1,015.07	/	10.00		=	101.51	บาท/เมตร

งานท่อกลมคอนกรีตเสริมเหล็ก ๑ 0.30 ม. ชั้น 3 (R.C. Pipe Culvert Dia. 0.30 m. CLASS 3)

ชุดดิน	0.98	ลบ.ม.	@	33.13	=	32.47	บาท/ม.
ค่าท่อ ๑ 0.30 ม. ชั้น 3					=	285.05	บาท/ม.
ค่าขนส่ง					=	42.39	บาท/ม.
ค่าวางและกลับกลับ					=	140.00	บาท/ม.
ค่าคอนกรีตหยาบ 1 : 3 : 5 หนา	0.00	ม.	@	2,215.82	=	-	บาท/ม.
ค่าทรายหยาบบดอัดแน่น หนา	0.00	ม.	@	701.28	=	-	บาท/ม.
ค่าใช้จ่ายรวม					=	499.90	บาท/ม.
ค่างานต้นทุน					=	499.90	บาท/ม.

หมายเหตุ

ค่าขนส่งท่อคิดจากรถขนโดยรถบรรทุก 10 ล้อ เที่ยวละ 13 ต้น

ค่าขนส่งขึ้น - ลง คิดเที่ยวละ 300 บาท

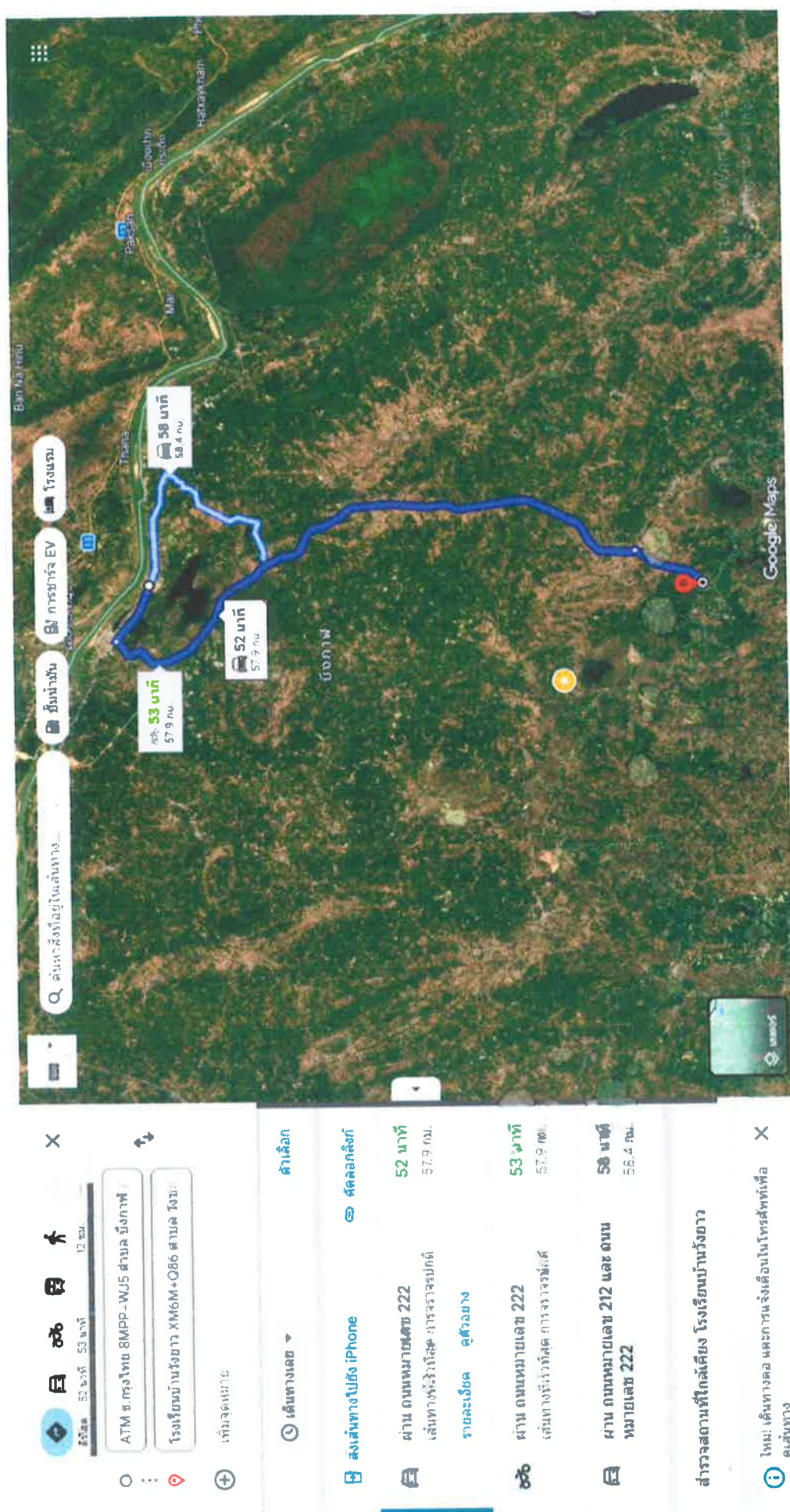
ค่าขนส่ง 53.00 กม. = 133.43 x 13+300 = 2,034.59 บาท/เที่ยว

ค่าขนส่งเฉลี่ย = 2,034.59 / 48 = 42.39 บาท/ม.

งานท่อกลมคอนกรีตเสริมเหล็ก ๑ 0.40 ม. ชั้น 3 (R.C. Pipe Culvert Dia. 0.40 m. CLASS 3)

ชุดดิน	1.25	ลบ.ม.	@	33.13	=	41.29	บาท/ม.
ค่าท่อ ๑ 0.40 ม. ชั้น 3					=	392.52	บาท/ม.
ค่าขนส่ง					=	63.58	บาท/ม.
ค่าวางและกลับกลับ					=	140.00	บาท/ม.
ค่าคอนกรีตหยาบ 1 : 3 : 5 หนา	0.00	ม.	@	2,215.82	=	-	บาท/ม.

ภาพ ๒.๑



aps/dir/18.3148744_103.8246729/17.9641453_103.6940148/@18.1469481,103.6409802,40640m/data=i3m11p3?hl=th&entry=ttu&g_ep=EgoyMDI2MDIxOC4wKXNlDScASAFQA...

