



โครงการปรับปรุงติดตั้งไฟฟ้าส่องสว่างเพื่อความปลอดภัยสายทางหลวงท้องถิ่น

ถนนสาย สห.ถ 10019 ม.8 ต.ไม้คัต - ม.6 ต.เชิงกลัด

ต.ไม้คัต-ต.เชิงกลัด อ.บางระจัน จ.สิงห์บุรี



แบบ

โครงการปรับปรุงติดตั้งไฟฟ้าส่องสว่างเพื่อความปลอดภัยสายทางหลวงท้องถิ่น

สถานที่

ถนนสาย สท.ถ 10019

ม.8 ต.ไม้ตัด-ม.6 ต.เชิงกลัด

ต.ไม้ตัด - ต.เชิงกลัด อ.บางระจัน จ.สิงห์บุรี

สำรวจ/เขียนแบบ

นายสุรวัณ เลือ่ว
นายช่างโยธาอาวุโส

วิศวกร

นายอภิเดช วงศ์สุวารี
ผู้ช่วยวิศวกร

ตรวจ

นายมานะ ไชยรัตน์
นักบริหารงานช่าง ระดับต้น

ตรวจทาน

นายพันเอก นันทอม
ผู้อำนวยการกองช่าง

เห็นชอบ

นายเสกสรรค์ ขจรระวี
รองปลัดกระทรวงมหาดไทย
ปลัดกระทรวงมหาดไทย

อนุมัติ

นายสุรวัณ เลือ่ว

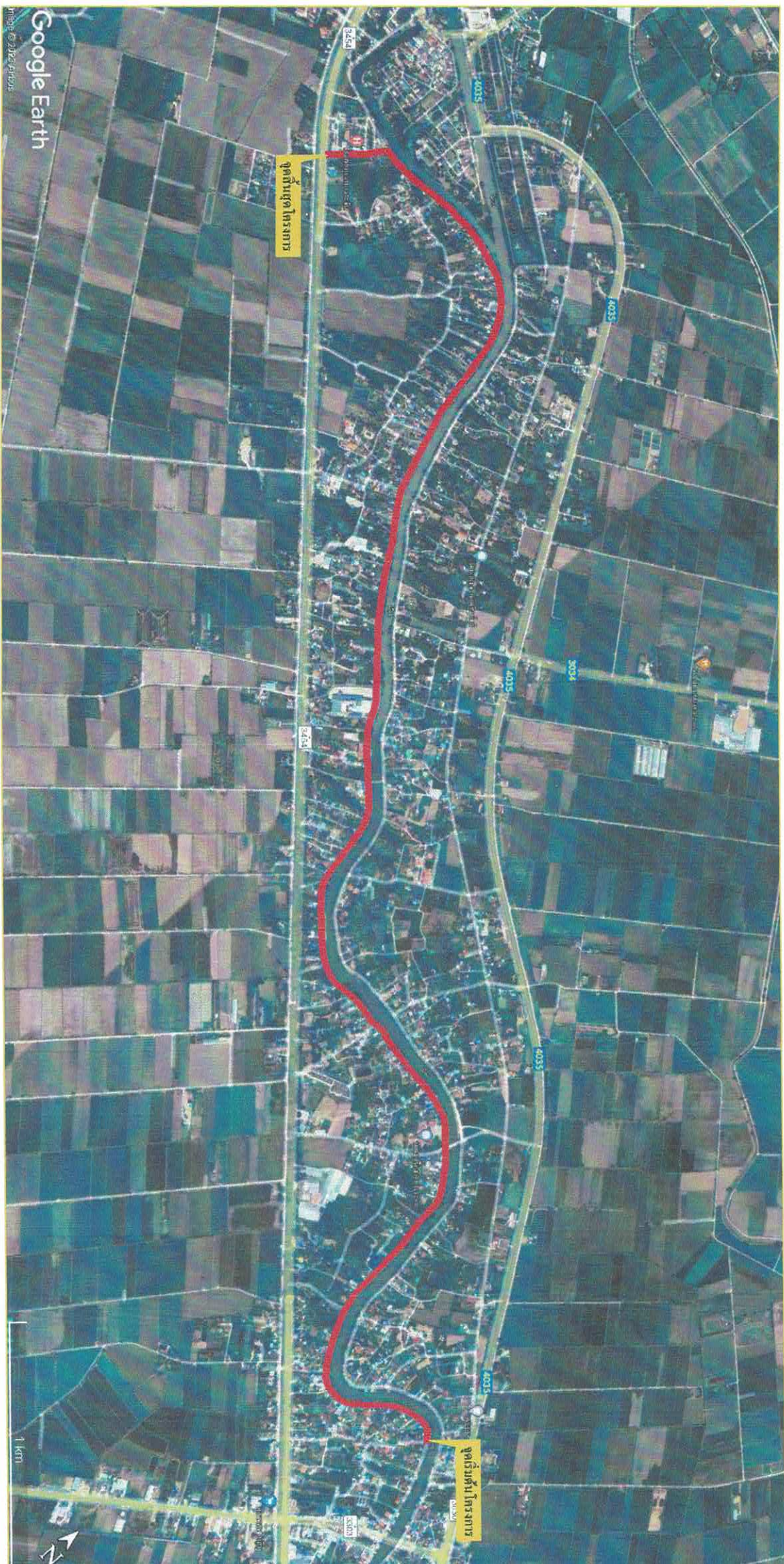
นายกองค์การบริหารส่วนจังหวัดสิงห์บุรี

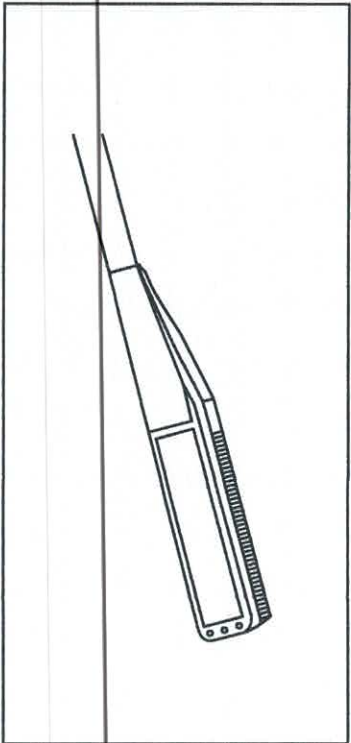
เลขที่แบบ

วัน/เดือน/ปี

โครงการปรับปรุงติดตั้งไฟฟ้าส่องสว่างเพื่อความปลอดภัยสายทางหลวงท้องถิ่น ถนนสาย สท.ถ 10019 ม.8 ต.ไม้ตัด - ม.6 ต.เชิงกลัด

ต.ไม้ตัด-ต.เชิงกลัด อ.บางระจัน จ.สิงห์บุรี





รายละเอียดทั่วไป

เป็นโคมไฟถนนใช้สำหรับส่องสว่าง โดยใช้ไฟฟ้าจากการไฟฟ้า

ส่วนประกอบของระบบ

1. โคมไฟถนนประหยัดพลังงานชนิด LED
2. สายไฟต่อจากโคมไฟ THW 1x2.5 มม.
3. การต่อสายไฟเข้ากับสายเมน ควรจัดเก็บสายและพันสายให้เรียบร้อย
4. ผู้รับจ้างจะต้องถอด ขาจับกิ่ง โคม และกิ่ง โคมเดิม นำส่งเพื่อจัดเก็บในสถานที่ผู้ควบคุมงานกำหนด

รูปแบบรายการคุณลักษณะ

จ้างเหมาติดตั้งไฟฟ้าแสงสว่าง พร้อมชุดโคมไฟหลอด LED และอุปกรณ์

1. ชุดโคมไฟประหยัดพลังงานพร้อมหลอด LED 50 วัตต์

1.1 โคมไฟถนนเป็นชนิดหลอด LED ตัวโคมทำจากอลูมิเนียม ไม่ขึ้นสนิม ตัวโคมทนต่อการ

สุก ร้อน แข็งแรง ระบายความร้อนได้ดี

1.2 ต้องเป็นหลอดไฟชนิด LED ขนาดไม่น้อยกว่า 50 วัตต์ และเป็นหลอดที่ใช้สำหรับงานกลางแจ้ง

สว่างโดยตรง

1.3 หลอดไฟถนนหลอดประหยัดพลังงาน LED ต้องใช้ร่วมกับโคมไฟถนน

1.4 ใช้กับแรงดันไฟฟ้ากระแสสลับ 220 – 240 V

1.5 หลอดไฟต้องให้ระดับความส่องสว่างตามมาตรฐานการส่องสว่างไฟถนน อุณหภูมิสีของแสง (Correlated

Color Temper : CCT)

1.6 สามารถทำงานได้ในช่วงอุณหภูมิ -40°C - 60°C

1.7 ค่าดัชนีความถูกต้องของสี (Color Rendering Index: CRI) ไม่น้อยกว่า 75%

1.8 ความเข้มแสงจากดวงโคม ไม่น้อยกว่า 6,000 ลูเมน

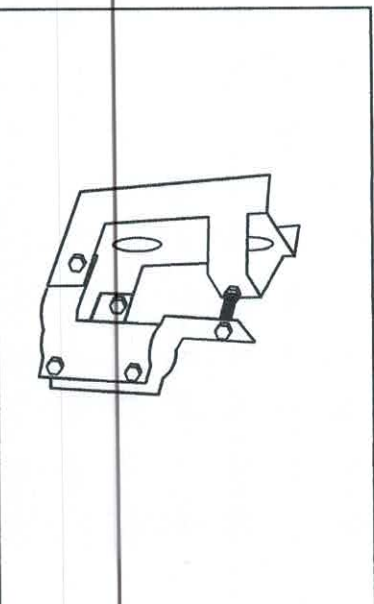
1.9 อายุการใช้งาน ไม่น้อยกว่า 50,000 ชั่วโมง

1.10 รับประกันอายุโคมไฟถนนพร้อมหลอด LED ไม่น้อยกว่า 1 ปี

1.11 ระบบกันไฟกระชาก 4 kv

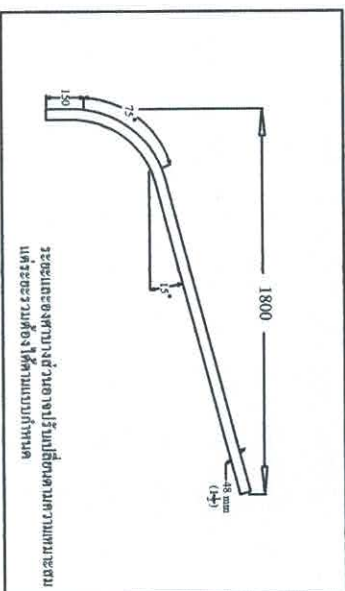
1.12 มีฐานป้องกันฝุ่นและน้ำ IP 65

1.13 โคมแสงสว่าง LED ต้องได้รับมาตรฐานผลิตภัณฑ์อุตสาหกรรม (มอก.)



2. ชุดขาจับกิ่ง

2.1 ขาจับกิ่งต้องชุบกันสนิม แบบปรับได้ ขนาด 1.5 นิ้ว แข็งแรง พร้อมอุปกรณ์



3. ชุดกิ่งโคม

3.1 กิ่งโคมต้องชุบกันสนิม แบบการไฟฟ้า ขนาด 1.5 นิ้ว ยาว 1.8 เมตร

หมายเหตุ

1. กำหนดให้ผู้รับจ้างต้องจัดทำคู่มือประเภทวัสดุหรือครุภัณฑ์ที่ใช้ในงานก่อสร้างเป็นผลิตภัณฑ์ผลิตในประเทศ โดยต้องไม่น้อยกว่าร้อยละ 60 ของมูลค่าวัสดุที่จะใช้ในงานก่อสร้างทั้งหมดตามสัญญา
 2. ใช้หลักในการทำงานก่อสร้างที่ผลิตภายในประเทศไทย ไม่น้อยกว่าร้อยละ 90 ของปริมาณเหล็กที่ต้องใช้ทั้งหมดตามสัญญาจ้าง
 3. ถ้าไม่ใช้วัสดุที่ผลิตภายในประเทศ หรือจะใช้หรือใช้วัสดุที่ผลิตภายในประเทศไม่ครบร้อยละ 60 ให้องค์การบริหารส่วนจังหวัดเสนอผู้รับจ้างแนบไปหนึ่งชั้นเพื่อพิจารณาอนุมัติเห็นชอบก่อน
 4. ผู้เสนอราคาต้องแนบเอกสาร คุณสมบัติ ข้างต้นเพื่อประกอบการพิจารณา
- โคมไฟแสงสว่างให้ผู้รับจ้างนำเสนอมรูปแบบคณะกรรมการตรวจรับพัสดุพิจารณา



แบบ

โครงการขุดลอกคูคลองเพื่อเพิ่มพื้นที่การเกษตร
เพื่อความปลอดภัยทางหลวงท้องถิ่น

สถานที่

ถนนสาย สท.ถ 10019

ม.8 ต.ไม้ดัด-ม.6 ต.เชิงกลัด

ต.ไม้ดัด - ต.เชิงกลัด อ.บางระจัน จ.สิงห์บุรี

สำรวจ/เขียนแบบ

นายสุรพล เต็มป่า
นายชัชวาลย์ ใจดี

วิศวกร

นายสุรพล เต็มป่า
นายชัชวาลย์ ใจดี

ตรวจ

นายสุรพล เต็มป่า
นายชัชวาลย์ ใจดี

ตรวจ

นายสุรพล เต็มป่า
นายชัชวาลย์ ใจดี

เห็นชอบ

นายสุรพล เต็มป่า
นายชัชวาลย์ ใจดี

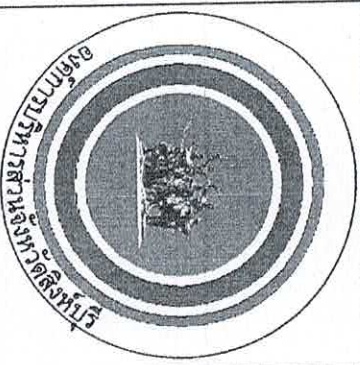
อนุมัติ

นายสุรพล เต็มป่า
นายชัชวาลย์ ใจดี

นายกองค์การบริหารส่วนจังหวัดสิงห์บุรี

เลขที่แบบ

วันเดือนปี



แบบ

โครงการปรับปรุงติดตั้งไฟฟ้าส่องสว่าง

สถานที่

ถนนสาย สท.ถ. 10019

ม.8 ต.ไม้ดัด-ม.6 ต.เชิงกลัด

ต.ไม้ดัด - ต.เชิงกลัด อ.บางระจัน จ.สิงห์บุรี

สำรวจ/เขียนแบบ

นางสาววชิราพร เสือป่า
นางชานันท์ ไร่อะไร

วิศวกร

นางสาววชิราพร เสือป่า
นางชานันท์ ไร่อะไร
ผู้ช่วยวิศวกร

นางสาววชิราพร เสือป่า
นางชานันท์ ไร่อะไร
ผู้ช่วยวิศวกร

นางสาววชิราพร เสือป่า
นางชานันท์ ไร่อะไร
ผู้ช่วยวิศวกร

นางสาววชิราพร เสือป่า
นางชานันท์ ไร่อะไร
ผู้ช่วยวิศวกร

นางสาววชิราพร เสือป่า
นางชานันท์ ไร่อะไร
ผู้ช่วยวิศวกร

นางสาววชิราพร เสือป่า
นางชานันท์ ไร่อะไร
ผู้ช่วยวิศวกร

นางสาววชิราพร เสือป่า
นางชานันท์ ไร่อะไร
ผู้ช่วยวิศวกร

นางสาววชิราพร เสือป่า
นางชานันท์ ไร่อะไร
ผู้ช่วยวิศวกร

นางสาววชิราพร เสือป่า
นางชานันท์ ไร่อะไร
ผู้ช่วยวิศวกร

นางสาววชิราพร เสือป่า
นางชานันท์ ไร่อะไร
ผู้ช่วยวิศวกร

นางสาววชิราพร เสือป่า
นางชานันท์ ไร่อะไร
ผู้ช่วยวิศวกร

นางสาววชิราพร เสือป่า
นางชานันท์ ไร่อะไร
ผู้ช่วยวิศวกร

นางสาววชิราพร เสือป่า
นางชานันท์ ไร่อะไร
ผู้ช่วยวิศวกร

นางสาววชิราพร เสือป่า
นางชานันท์ ไร่อะไร
ผู้ช่วยวิศวกร

นางสาววชิราพร เสือป่า
นางชานันท์ ไร่อะไร
ผู้ช่วยวิศวกร

นางสาววชิราพร เสือป่า
นางชานันท์ ไร่อะไร
ผู้ช่วยวิศวกร

นางสาววชิราพร เสือป่า
นางชานันท์ ไร่อะไร
ผู้ช่วยวิศวกร

บัญชีปริมาณงานไฟฟ้าส่องสว่าง

ที่	รายการ	หน่วย	ปริมาณงาน	หมายเหตุ
1	ชุดสัญญาณไฟจราจร (ติดตั้งบนเสา)	ชุด	-	
2	งานไฟฟ้าส่องสว่าง (โคมไฟ LED พร้อมขดลวด)	ชุด	207	

บัญชีปริมาณงานทาง

ที่	รายการ	หน่วย	ปริมาณงาน	หมายเหตุ
1	งานวางปลาน้ำลงชุด (ขนาดบ)	ตร.ม	-	
2	งานชุดรีดทาง AC คม	ตร.ม	-	
3	งานชุดรีดทางคด	ตร.ม	-	
4	งานชุดรีดทางคด (Deep Patch)	ตร.ม	-	
5	งานซ่อมผิวทางคด (Skin Patch)	ตร.ม	-	
6	งาน Pavement in place Recycling ชุดลึก 0.20 m.	ตร.ม	-	
7	งานผิวรีด (Prime Coat)	ตร.ม	-	
8	งานผิวรีด (Seal Coat)	ตร.ม	-	
9	งาน Skin Patch สำหรับงานผิวลาดยางและซีเมนต์	ตร.ม	-	
10	งานผิวรีดคด (ASPHALT CONCRETE) (ผิวหนา 5 ซม.)	ตร.ม	-	
11	งานผิวรีดคด (GASOL RAIL) รากกันทราย W - BEAM	ม.	-	
12	งานผิวรีดคด (ผิวซ้าย - ผิวขวา)	ชุด	-	
13	ผิวรีดคด	หกลึก	-	
14	ผิวรีดคด	หกลึก	-	
15	งานผิวรีดคด Thermoplastic Paint (สีเหลือง)	ตร.ม	-	
16	งานผิวรีดคด Thermoplastic Paint (สีเหลือง)	ตร.ม	-	
17	งานผิวรีดคด Thermoplastic Paint (สีเหลือง)	ตร.ม	-	
18	งานผิวรีดคด Thermoplastic Paint (สีเหลือง)	ตร.ม	-	
19	งานผิวรีดคด Thermoplastic Paint (สีเหลือง)	ตร.ม	-	
20	งานผิวรีดคด Thermoplastic Paint (สีเหลือง)	ตร.ม	-	
21	งานผิวรีดคด Thermoplastic Paint (สีเหลือง)	ตร.ม	-	
22	งานผิวรีดคด Thermoplastic Paint (สีเหลือง)	ตร.ม	-	
23	งานผิวรีดคด Thermoplastic Paint (สีเหลือง)	ตร.ม	-	
24	งานผิวรีดคด Thermoplastic Paint (สีเหลือง)	ตร.ม	-	
25	งานผิวรีดคด Thermoplastic Paint (สีเหลือง)	ตร.ม	-	
26	งานผิวรีดคด Thermoplastic Paint (สีเหลือง)	ตร.ม	-	
27	งานผิวรีดคด Thermoplastic Paint (สีเหลือง)	ตร.ม	-	
28	งานผิวรีดคด Thermoplastic Paint (สีเหลือง)	ตร.ม	-	
29	งานผิวรีดคด Thermoplastic Paint (สีเหลือง)	ตร.ม	-	

บัญชีปริมาณงานปรับปรุงความปลอดภัยบริเวณหน้าโรงเรียน

ที่	รายการ	หน่วย	ปริมาณงาน	หมายเหตุ
1	งานผิวรีด Thermoplastic Paint (สีเทา)	ตร.ม	-	
2	งานผิวรีด Thermoplastic Paint (สีเหลือง)	ตร.ม	-	
3	งานผิวรีดคดผิวจราจรเพื่อเพิ่มความปลอดภัย	ตร.ม	-	
4	งานผิวรีดคดผิวจราจรเพื่อเพิ่มความปลอดภัย	ตร.ม	-	
5	งานผิวรีดคดผิวจราจรเพื่อเพิ่มความปลอดภัย	ตร.ม	-	
6	งานผิวรีดคดผิวจราจรเพื่อเพิ่มความปลอดภัย	ตร.ม	-	
7	งานผิวรีดคดผิวจราจรเพื่อเพิ่มความปลอดภัย	ตร.ม	-	
8	งานผิวรีดคดผิวจราจรเพื่อเพิ่มความปลอดภัย	ตร.ม	-	
9	งานผิวรีดคดผิวจราจรเพื่อเพิ่มความปลอดภัย	ตร.ม	-	
10	งานผิวรีดคดผิวจราจรเพื่อเพิ่มความปลอดภัย	ตร.ม	-	
11	งานผิวรีดคดผิวจราจรเพื่อเพิ่มความปลอดภัย	ตร.ม	-	



นายสุวิวัฒน์ เทียนทอง

นายกผู้ทรงคุณวุฒิ

นายสุวิวัฒน์ เทียนทอง

นายกผู้ทรงคุณวุฒิ

นายสุวิวัฒน์ เทียนทอง

นายกผู้ทรงคุณวุฒิ

นายสุวิวัฒน์ เทียนทอง

นายกผู้ทรงคุณวุฒิ

นายสุวิวัฒน์ เทียนทอง

นายกผู้ทรงคุณวุฒิ

นายสุวิวัฒน์ เทียนทอง

นายกผู้ทรงคุณวุฒิ

นายสุวิวัฒน์ เทียนทอง

นายกผู้ทรงคุณวุฒิ

นายสุวิวัฒน์ เทียนทอง

นายกผู้ทรงคุณวุฒิ

นายสุวิวัฒน์ เทียนทอง

นายกผู้ทรงคุณวุฒิ

นายสุวิวัฒน์ เทียนทอง

นายกผู้ทรงคุณวุฒิ

นายสุวิวัฒน์ เทียนทอง

นายกผู้ทรงคุณวุฒิ

นายสุวิวัฒน์ เทียนทอง

นายกผู้ทรงคุณวุฒิ

นายสุวิวัฒน์ เทียนทอง

นายกผู้ทรงคุณวุฒิ