

องค์การบริหารส่วนตำบลบางลึก



54

โครงการก่อสร้างถนนคอนกรีตเสริมเหล็กสายพยุหาว หมู่ที่ ๔ (ส่วนที่เหลือ)

ตำบลบางลึก อำเภอกันตัง จังหวัดตรัง

องค์การบริหารส่วนตำบลบางสัก

โครงการก่อสร้างถนนคอนกรีตเสริมเหล็ก สายพยุหยา หมู่ที่ 4 (ส่วนที่เหลือ)

สถานที่ก่อสร้าง ถนนสายพยุหยา (ส่วนที่เหลือ) หมู่ที่ 4

ตำบลบางสัก อำเภอกันตัง จังหวัดตรัง

จุดสิ้นสุดโครงการก่อสร้าง
lat. 7.369538 long. 99.388338



แผนที่สังเขป

จุดเริ่มต้นโครงการก่อสร้าง
lat. 7.268030 long. 99.385274

สัญลักษณ์

- เขตองค์กรปกครองส่วนท้องถิ่น
- เขตหมู่บ้าน
- แม่น้ำ คลอง ห้วย (มีน้ำตลอดปี)
- ทางน้ำ คลอง ห้วย (มีน้ำไม่ตลอดปี)
- ภูเขา ควบ เนิน
- วัด มีเสนาะ โขงเขียน
- แนวเขตผังเมืองรวม
- แนวเขตโครงการเกษตร
- สะพาน
- สถานีราชการ สถานีอนามัย



อบต.บางสัก

โครงการ ก่อสร้างถนนคอนกรีตเสริมเหล็ก สายพยุหยา (ส่วนที่เหลือ) หมู่ที่ 4	จุดเริ่มต้นโครงการ ก่อสร้าง (ละติจูด) จุดสิ้นสุดโครงการ ก่อสร้าง (ละติจูด) จุดสิ้นสุดโครงการ ก่อสร้าง (ละติจูด)	สำรวจ นายพนมสิทธิ์ เสงี่ยม ตำแหน่ง วิศวกรโยธา	เห็นชอบ นางสาววิไล เกี่ยม ปลัดองค์การบริหารส่วนตำบลบางสัก	
				ตรวจสอบ นายพนมสิทธิ์ เสงี่ยม ตำแหน่ง วิศวกรโยธา
				ตรวจสอบ นายพนมสิทธิ์ เสงี่ยม ตำแหน่ง วิศวกรโยธา
สถานที่ก่อสร้าง สายพยุหยา (ส่วนที่เหลือ) หมู่ที่ 4 ตำบลบางสัก อำเภอกันตัง จังหวัดตรัง	เขียนแบบ นายสมชาย น้อยวัน ตำแหน่ง วิศวกรโยธา	ตรวจสอบ นายพนมสิทธิ์ เสงี่ยม ตำแหน่ง วิศวกรโยธา	ตรวจสอบ นายพนมสิทธิ์ เสงี่ยม ตำแหน่ง วิศวกรโยธา	
แบบแปลน	แสดงแบบ	วันที่	มาตราส่วน	
แบบแปลน	แสดงแบบ	วันที่	มาตราส่วน	

รายละเอียดประกอบการพิจารณาผิวทางแบบ คอนกรีตเสริมเหล็ก

จากผิวทางแบบ คอนกรีตเสริมเหล็ก ระยะทาง 250 กิโลเมตร

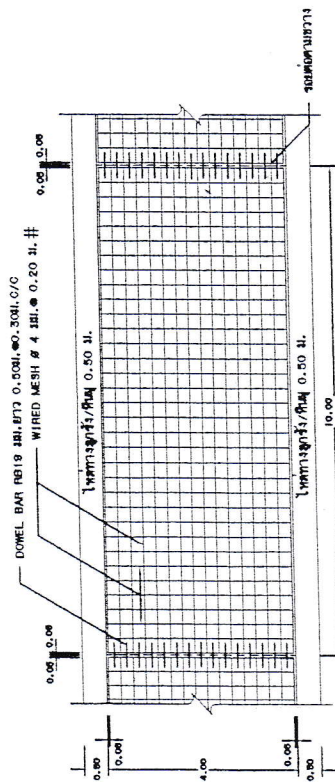
ผิวทางกว้าง 4.00 เมตร (ตั้งแต่ 0+000 ถึง ก.ม.ที่ 0+250)

สารบัญ	
รายการแบบ	แผ่นที่
แผนที่สังเขป	1
รูปตัดตามขวางและสรุปปัญหาปริมาณงาน	2

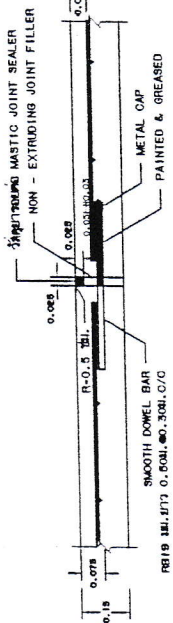
รายการประกอบแบบถนน

1. สกัดทาง พื้นล่างใต้ชั้นเบดกรวด มาจากจะระบุไว้ในแบบอื่น
2. คุณสมบัติของวัสดุและวิธีการก่อสร้าง นอกเหนือจากที่ระบุในแบบให้ใช้เป็นมาตรฐานการก่อสร้างทางหลวงชนบท (มท.1.) เฉพาะส่วนที่เกี่ยวข้อง
3. EXPANSION JOINT จะติดตั้งห่างประมาณ 90-120 ม. ทำให้อยู่ในจุดที่มีแรงดันสูงตามแนว
4. วิธีการเชื่อมคอนกรีตแบบใช้คอนกรีตร้อน (CONCRETE JOINT SEALER HOT - POURED ELASTIC TYPE) ตาม มอก. 479
5. วิธีการเชื่อมคอนกรีตแบบใช้คอนกรีตเย็น (NON - EXTRUDING JOINT FILLER) ใช้กระต่ายช่างเชื่อมที่ช่างควบคุมตาม มอก. 1041
6. ส่วนของคอนกรีต SLAB ไม่ต่ำกว่า 7 ซม. และแรงอัด (COMPRESSIVE STRENGTH) ของคอนกรีตต้องไม่น้อยกว่า 15x15x15 ซม. ที่ 28 วัน ต้องไม่น้อยกว่า 280 กก./ตร. ซม.
7. เพื่อเสริมแรงให้พื้นผิวทางราบ มอก. 20 และ มอก. 24
8. การทำผิวหน้าคอนกรีตให้เรียบ ให้ใช้โคมสากที่ไม่ปรากฏจากขนาดหน้าตัด 1 นิ้ว โดยรอบที่ 1 นิ้ว และใช้โคมสาก 1 นิ้ว
9. เลือกใช้วัสดุแบบไม่ยึดติดตามยาว (NO LONGITUDINAL JOINT) กรณีที่ไม่ได้ยึดติดที่ติดตั้งราง และ/หรือ การจราจร โดยให้ใช้โคมสากหรือของเชื่อมแบบ
10. ถนน คล. 3 ให้ทำกับร่องยาวไม่เกิน 15 ซม. (ข. 2 เหล็ก 4 ข้อ ยาว 8 นิ้ว) เพราะสำหรับโครงการที่สร้างถนนโดยทั่วไป

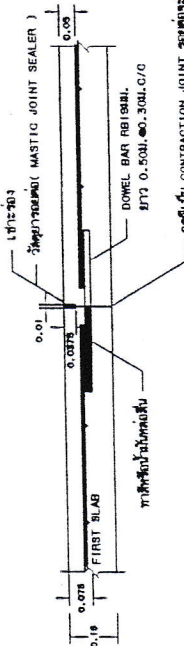
คุณสมบัติการจราจรต่ำ ไม่เกิน 200 คัน/วัน ปริมาณจราจรทุกชั่วโมง 5 x



แบบและลักษณะการเสริมเหล็กถนน คล. 3
NOT TO SCALE

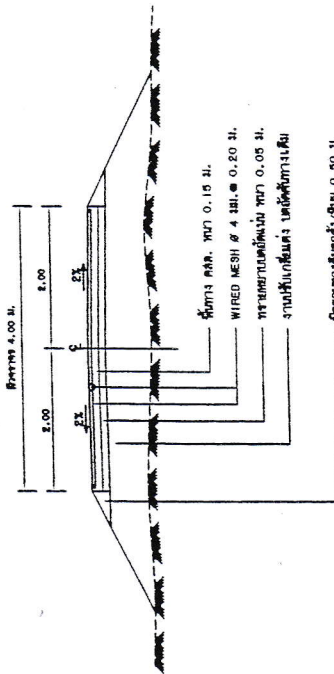


ขยายรอยต่อ EXPANSION JOINT
NOT TO SCALE



ขยายรอยต่อ CONSTRUCTION JOINT และ CONTRACTION JOINT
NOT TO SCALE

ลำดับ	รายการ	หน่วย	ปริมาณ	ค่าประมาณ
1	งานถมดิน	ม.ค.บ.	250	-
2	งานปูหินคลุกชั้นรอง	ม.ค.บ.	1,000	-
3	งานปูหินคลุกชั้นรอง	ม.ค.บ.	80	-
4	งานถมดินชั้นรอง	ม.ค.บ.	50	-
5	งานถมดินชั้นรอง	ม.ค.บ.	1,000	-
6	งานถมดินชั้นรอง	ม.ค.บ.	10	-
7	Contraction Joint	เมตร	100	-



รูปตัดถนน คล. 3
NOT TO SCALE

หมายเหตุ

- (1) ผู้รับเหมาต้องปฏิบัติตามข้อกำหนดที่ระบุไว้ในแบบให้ใช้โดยเคร่งครัด และต้องปฏิบัติตามข้อกำหนดที่ระบุไว้ในแบบให้ใช้โดยเคร่งครัด
- (2) ผู้รับเหมาต้องปฏิบัติตามข้อกำหนดที่ระบุไว้ในแบบให้ใช้โดยเคร่งครัด และต้องปฏิบัติตามข้อกำหนดที่ระบุไว้ในแบบให้ใช้โดยเคร่งครัด
- (3) ผู้รับเหมาต้องปฏิบัติตามข้อกำหนดที่ระบุไว้ในแบบให้ใช้โดยเคร่งครัด และต้องปฏิบัติตามข้อกำหนดที่ระบุไว้ในแบบให้ใช้โดยเคร่งครัด



อ.บ.บ.บ.บ.

ผู้รับเหมาต้องปฏิบัติตามข้อกำหนดที่ระบุไว้ในแบบให้ใช้โดยเคร่งครัด และต้องปฏิบัติตามข้อกำหนดที่ระบุไว้ในแบบให้ใช้โดยเคร่งครัด

แบบ ทบ-2-204 วันที่ 15

โครงการ	ก่อสร้างถนนคอนกรีตเสริมเหล็ก สายพหลโยธิน หมู่ที่ 4 (ส่วนที่ 1-10)	ผู้ควบคุมงาน	นายสมชาย ใจดี	ผู้ตรวจสอบ	นายสมชาย ใจดี
สถานที่ก่อสร้าง	สายพหลโยธิน (ส่วนที่ 1-10) หมู่ที่ 4 ตำบลบางสัก อำเภอกันตัง จังหวัดตรัง	ผู้ควบคุมงาน	นายสมชาย ใจดี	ผู้ตรวจสอบ	นายสมชาย ใจดี
แบบเลขที่	แบบ ทบ-2-204 วันที่ 15	วันที่	วันที่ 15	มาตราส่วน	มาตราส่วน 1:100