



# ก่อสร้างโรงจอดรถบรรทุกทุกขนาดใหญ่

ขนาด กว้าง 17.00 เมตร ยาว 10.00 เมตร

เทศบาลตำบลหนองญาติ  
อำเภอเมือง จังหวัดนครพนม

# รายการประกอบแบบก่อสร้าง

## ข้อกำหนด

- ผู้รับจ้างต้องใช้ช่างฝีมือชั้นหนึ่ง ตามประเภทของงาน ช่างผู้ใดทำงานไม่ถูกต้องตามหลักวิชาการ ผู้ว่าจ้างมีสิทธิเปลี่ยนช่างหรือทักท้วงได้ โดยผู้รับจ้างไม่มีสิทธิเรียกร้องค่าตอบแทน
- ก่อนดำเนินการก่อสร้างผู้รับจ้างต้องนำเสนอแผนงานก่อสร้าง (Bar chart) ต่อผู้รับจ้างก่อนดำเนินการก่อสร้าง
- ผู้รับจ้างต้องจัดให้มีสำนักงานชั่วคราวพร้อมสิ่งอำนวยความสะดวกที่จำเป็นต่อการปฏิบัติงาน ณ สถานที่ก่อสร้างและต้องทำรั้วชั่วคราวกันอาณาเขตก่อสร้างให้มิดชิดเพื่อความปลอดภัย
- หากมีข้อโต้แย้งใด ๆ เกิดขึ้นในแบบก่อสร้างและรายการ ต้องให้ผู้ว่าจ้างหรือผู้ออกแบบพิจารณา ก่อนดำเนินการต่อไป
- วัสดุก่อสร้างทุกชนิดต้องมีคุณภาพดีตามแบบรายการ และอยู่ในสภาพปกติ
- วัสดุอุปกรณ์สำเร็จรูปต่าง ๆ ต้องก่อนนำมาติดตั้งจะต้องทำหนังสือแสดงชนิดรูปแบบและวิธีการติดตั้งเสนอต่อคณะกรรมการตรวจรับพัสดุก่อน เมื่อได้รับอนุมัติแล้วจึงจะนำมาใช้ได้
- ในกรณีตรวจพบว่าผู้รับจ้างก่อสร้างไม่ถูกต้องตามแบบแปลน ผู้ว่าจ้างหรือคณะกรรมการตรวจรับพัสดุหรือผู้ควบคุมงานมีสิทธิสั่งให้ผู้รับจ้างดำเนินการแก้ไขให้ถูกต้อง โดยที่ผู้รับจ้างไม่มีสิทธิเรียกร้องค่าเสียหายใด ๆ
- สิ่งใดที่ไม่ปรากฏในแบบแปลนหรือรายการ แต่เป็นงานที่ต้องดำเนินการให้เสร็จสมบูรณ์ถูกต้องตามหลักวิชาช่างที่ดี ผู้รับจ้างต้องดำเนินการโดยปราศจากข้อแม้ใด ๆ ทั้งสิ้น
- การเตรียมพื้นที่ ผู้รับจ้างต้องรื้อถอนและเตรียมพื้นที่ในงานก่อสร้าง แต่ห้ามตัดหรือถอนต้นไม้ที่ไม่กีดขวางงานก่อสร้างก่อนได้รับอนุญาตจากผู้ว่าจ้าง และจะต้องตัดหรือถอนต้นไม้ตามที่ผู้ว่าจ้างกำหนด
- ผู้รับจ้างต้องวางผังในสถานที่ก่อสร้างให้ถูกต้องก่อน แล้วจึงแจ้งให้ผู้ว่าจ้าง หรือผู้ออกแบบตรวจสอบก่อนดำเนินการก่อสร้างต่อไป
- ก่อนเทคอนกรีตทุกครั้งผู้รับจ้างต้องแจ้งให้ผู้ควบคุมงานทราบล่วงหน้า เพื่อตรวจสอบความถูกต้อง ก่อน เมื่อได้รับอนุญาตแล้วจึงเทได้ กรณีการเทคอนกรีตในวันหยุดราชการ ต้องได้รับความเห็นชอบจากผู้ควบคุมงานก่อนปฏิบัติงาน หากไม่ปฏิบัติตามผู้ว่าจ้างมีสิทธิให้ผู้รับจ้างรื้อถอนงานดังกล่าวได้โดยที่ผู้รับจ้างไม่มีสิทธิเรียกร้องค่าเสียหายใด ๆ ทั้งสิ้น
- หากแบบมีความคลาดเคลื่อน หรือขัดแย้งกันผู้รับจ้างจะต้องจัดทำแบบ Shop drawing มาเสนอผู้ว่าจ้างก่อน เมื่อผู้ว่าจ้างพิจารณาอนุญาตให้ก่อสร้างได้ตามแบบที่เสนอ ผู้รับจ้างจึงจะดำเนินการก่อสร้างต่อไปได้ หากคลาดเคลื่อนมากจะต้องปรึกษาผู้ออกแบบก่อนดำเนินการต่อไป ค่าใช้จ่ายอันที่เกิดจากการนี้ให้เป็นความรับผิดชอบของผู้รับจ้าง

## 13.การวางผังและระดับ

- 13.1 ค่าระดับ ระยะและขนาดต่าง ๆ ในแบบกำหนดหน่วยเป็นเมตร นอกจากกำหนดไว้เป็นอย่างอื่น
- 13.2 ผู้รับจ้างจะต้องทำการปักผังและทำระดับ ให้ถูกต้องตามที่ปรากฏในผังบริเวณ แบบแปลนและรายละเอียดของรูปแบบทุกประการ
- 13.3 การลดระดับหรือเปลี่ยนระดับพื้นต่างๆ ให้ถือตามที่ระบุในแบบสถาปัตยกรรมเป็นหลัก ดังนั้นก่อนทำการก่อสร้างโครงสร้างต่างๆ จะต้องตรวจสอบกับแบบสถาปัตยกรรมให้ละเอียดเสียก่อน หากพบการขัดแย้งหรือไม่สามารถทำตามแบบได้ ให้แจ้งผู้ออกแบบเพื่อพิจารณาแก้ไข

## 14.งานฐานรากและโครงสร้าง ค.ส.ล.

- 14.1 ระดับความลึกของฐานรากเป็นไปตามแบบขยายและรายการประกอบแบบทางวิศวกรรม
- 14.2 ตามที่ได้กำหนดไว้ในแบบและรายการวิศวกรรมโครงสร้าง ส่วนรายละเอียดอื่นๆ ให้ดำเนินการตามมาตรฐานงานก่อสร้าง มยผ.1101- 64 ถึง มยผ.1106 - 64
- 15.เหล็กเสริมคอนกรีตทุกชนิด ต้องเป็นเหล็กคุณภาพตามมาตรฐาน มทข.103-2545 จะต้องจัดให้มีการเก็บตัวอย่างโดยการสุ่มเก็บ เพื่อทำการทดสอบคุณภาพโดยสถาบันหรือหน่วยงานที่เชื่อถือได้
- 16.ผู้รับจ้างต้องจัดให้มีวิศวกรควบคุมงานก่อสร้างประจำ ณ สถานที่ก่อสร้างโดยจะต้องแจ้ง ชื่อ สกุล ใบประกอบวิชาชีพและเอกสารยินยอมเป็นผู้ควบคุมงานโครงการดังกล่าวด้วย
- 17.ผู้รับจ้างต้องปฏิบัติงานในวันจันทร์-วันเสาร์ เวลา 08.00 น.-17.00 น. กรณีเลยเวลาที่กำหนดหากเป็นงานที่ต้องดำเนินการ

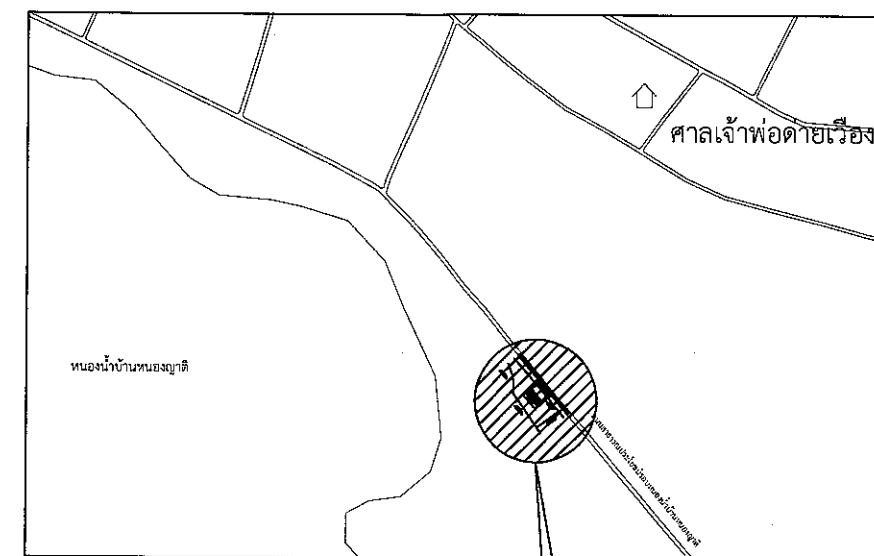
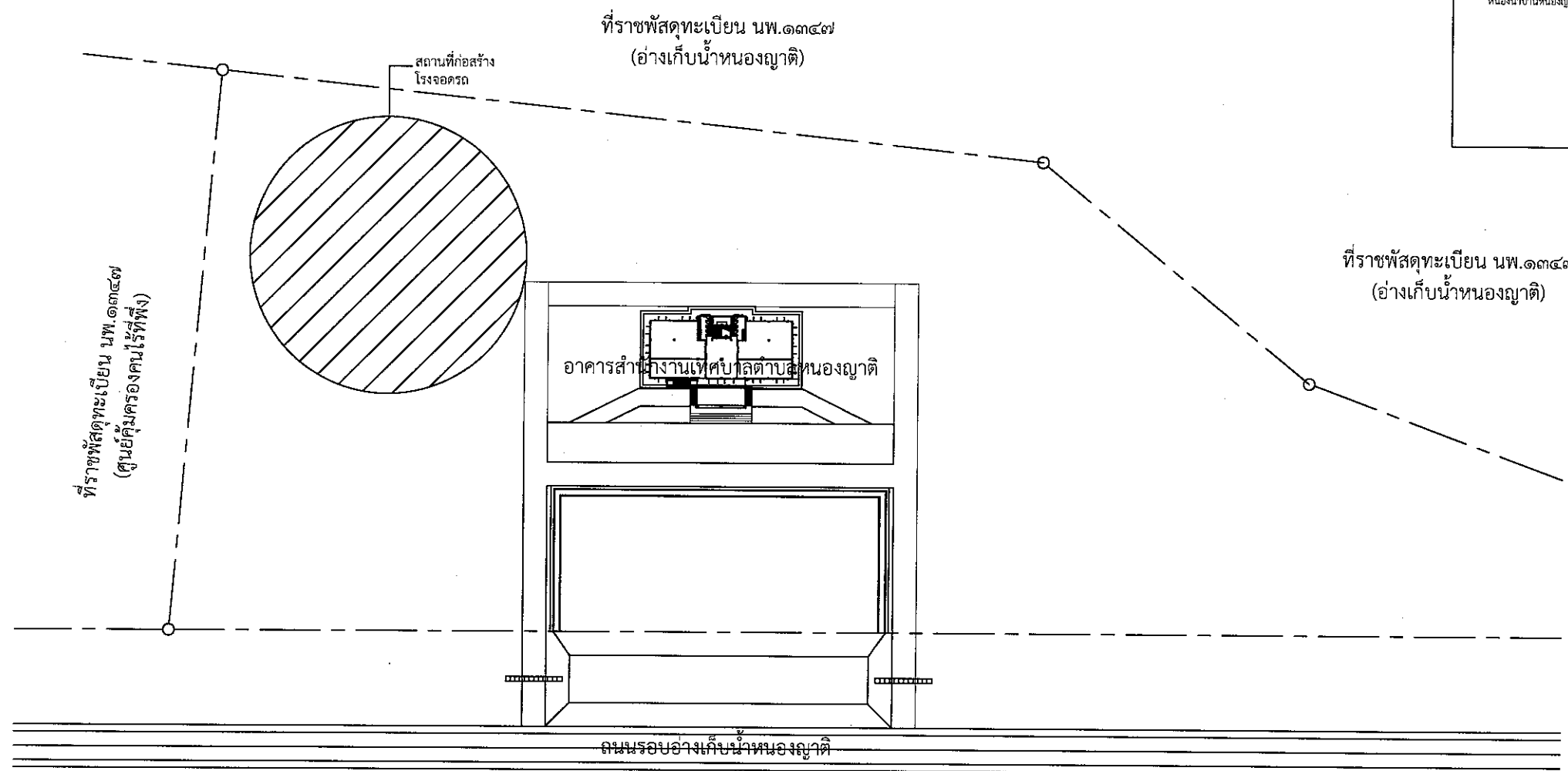
## ข้อกำหนดงานทาสี

- สีที่ใช้ สีรองพื้นต้องปฏิบัติตามคำแนะนำของบริษัทผู้ผลิตอย่างเคร่งครัด สีที่ใช้ต้องเป็นของใหม่ มีตราบอกยี่ห้อชัดเจน กระจ่างผืนกันอย่างดี ใช้สีเบอร์เดียวกันที่ระบุ
- ต้องไม่ทาสีในวันที่มีอากาศชื้น ฝนตก ผนังที่จะทาสีต้องแห้งสนิท ก่อนทาสีครั้งที่ 2 ต้องรอให้สีที่ทาครั้งแรกแห้งสนิทก่อน
- ก่อนทาสี ต้องแต่งผิวพื้นให้สะอาด แห้งเรียบเสมอกัน โดยทาสีรองพื้น 1 ครั้งแล้วทาสีจริงทับอีก 1 ครั้ง
- งานทาสีไม้ ก่อนทาให้ใช้กระดาษทรายขัดให้เรียบ อุดรอยแตกกร้าวด้วย Putty ขัดให้เรียบ และทาสีด้วยสีเคลือบหรือวานิชยูรีเทนทับอีกอย่างน้อย 2 ครั้ง ทาสีสีน้ำมันให้ทาสีกันเชื้อรา 1 ครั้ง แล้วทับด้วยสีจริง 2 ครั้ง
- สีทาผิวปูน ทาสีรองพื้นกันด่าง 1 ครั้ง ทับด้วยสีจริง 2 ครั้ง
- สีทาโลหะ ทำความสะอาดผิวโลหะ ให้ปราศจากสนิม ทาสีกันสนิม 1 ครั้ง แล้วจึงทาทับด้วยสีจริง 2 ครั้ง
- เมื่องานเสร็จต้องทำความสะอาด เช็ด ล้าง สีที่เปื้อนตามพื้นต่างๆ ให้สะอาดเรียบร้อย

(นายลิขิต พันธเทพ)  
วิศวกรโยธาชำนาญการพิเศษ





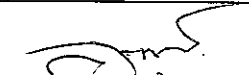
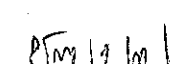

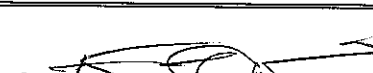
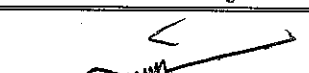
<div>เทศบาลตำบลหนองญาติ</div> <div>โครงการ</div> <div>ก่อสร้างโรงจอดรถบรรทุกขนาดใหญ่ (เทศบาลตำบลหนองญาติ)</div> <div>สถานที่ก่อสร้าง</div> <div>หมู่ที่ 5 บ้านนาจาก ตำบลหนองญาติ อำเภอเมือง จังหวัดนครพนม</div>	เจ้าของโครงการ	เขียนแบบ	ตรวจ	เห็นชอบ	แสดงแบบ		
	เทศบาลตำบลหนองญาติ	นายภานุพัฒน์ ประดิษฐ์ วิศวกรโยธาปฏิบัติการ		นายอรรถชัย แก้วเกิด หัวหน้าฝ่ายแบบแผนและก่อสร้าง	แปลนแสดงพื้น		
		ตรวจ	ตรวจ	อนุมัติ	มาตราส่วน	แผ่นที่	จำนวนแผ่น
		นายภานุพัฒน์ ประดิษฐ์ วิศวกรโยธาปฏิบัติการ	นายนิกร คำปัน ผู้อำนวยการกองช่าง	นายอุทัย โคตสา นายกเทศมนตรีตำบลหนองญาติ	No Scale	1	15
					วัน / เดือน / ปี		

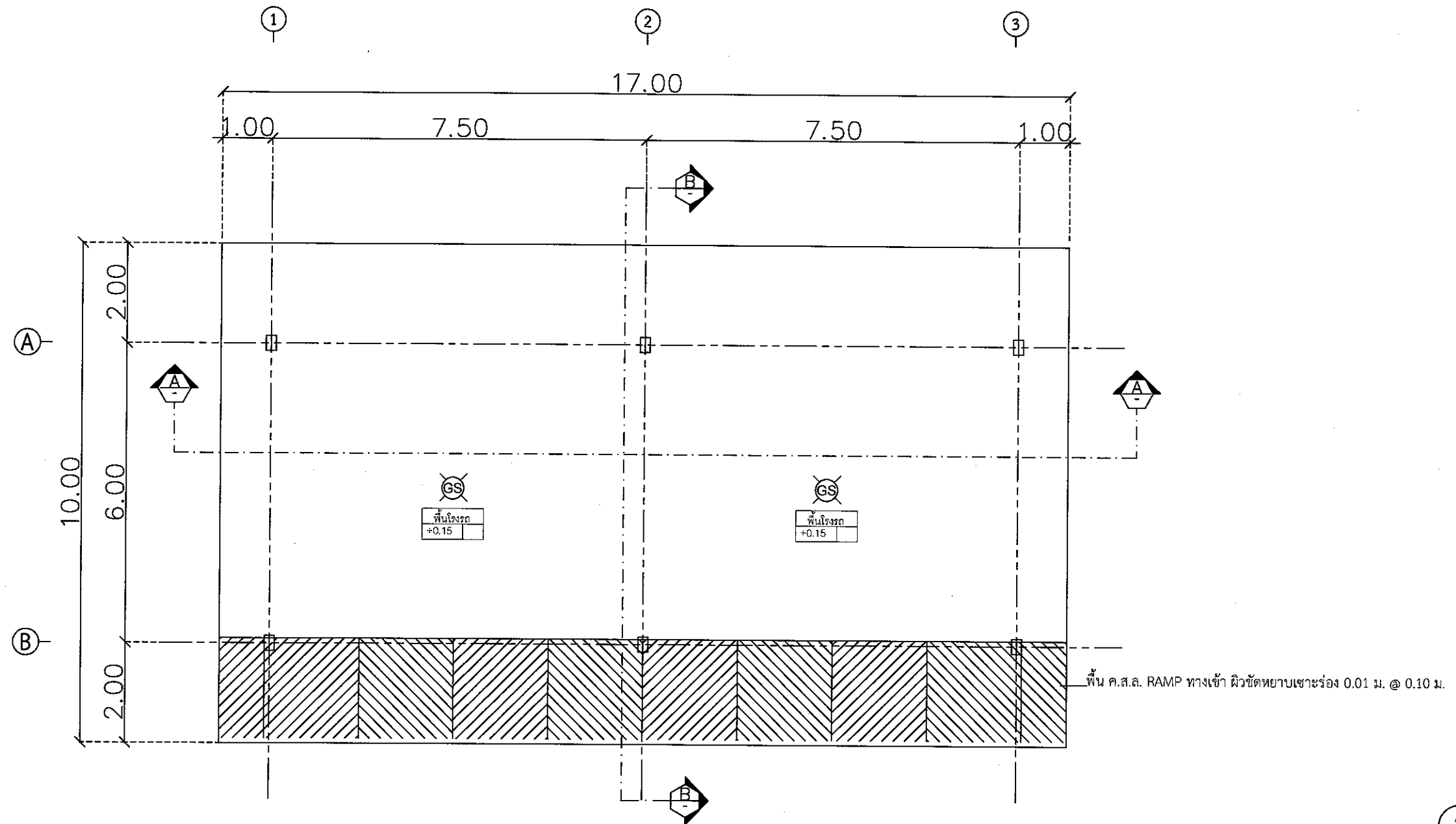


ที่ตั้งสถานที่ก่อสร้าง

ผังบริเวณก่อสร้าง  
No Scale

(นายลิขิต พันธุเทพ)  
วิศวกรโยธาชำนาญการพิเศษ

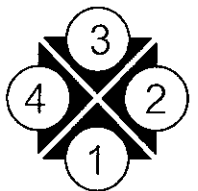
	เจ้าของโครงการ	เทศบาลตำบลหนองญาติ	เขียนแบบ	 นายภานุพัฒน์ ประดิษฐ์ วิศวกรโยธาปฏิบัติการ	ตรวจ	 นายอตุลย์ แก้วเกิด หัวหน้าฝ่ายแบบแผนและก่อสร้าง	เห็นชอบ	 นายชวรินทร์ บรรเทึงศักดิ์ศิริ ปลัดเทศบาลตำบลหนองญาติ	แสดงแบบ		
	โครงการ	ก่อสร้างโรงจอดรถบรรทุกขนาดใหญ่ (เทศบาลตำบลหนองญาติ)							แปลนแสดงพื้น		
	สถานที่ก่อสร้าง	หมู่ที่ 5 บ้านนาออก ตำบลหนองญาติ อำเภอเมือง จังหวัดนครพนม	ตรวจ	 นายภานุพัฒน์ ประดิษฐ์ วิศวกรโยธาปฏิบัติการ	ตรวจ	 นายนิกร คำปัน ผู้อำนวยการกองช่าง	อนุมัติ	 นายอุทัย โคตสา นายกเทศมนตรีตำบลหนองญาติ	มาตราส่วน	No Scale	แผ่นที่
								วัน / เดือน / ปี		2	15



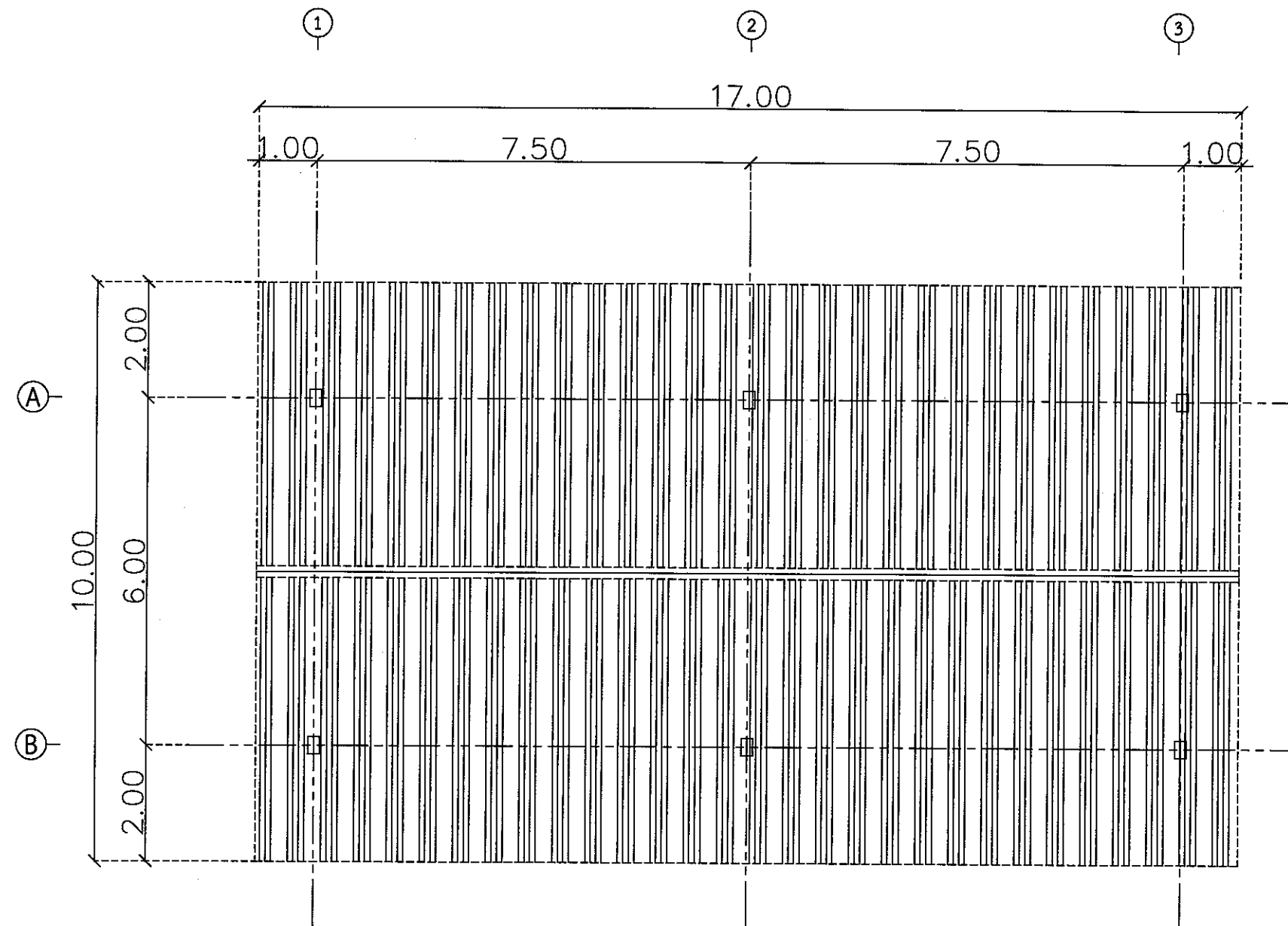
แปลนแสดงพื้น

Scale 1 : 100

(นายลิขิต พันธุ์เทพ)  
วิศวกรโยธาชำนาญการพิเศษ



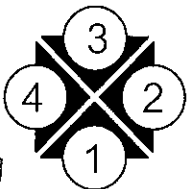
<div>เทศบาลตำบลหนองญาติ</div> <div>โครงการ</div> <div>ก่อสร้างโรงจอดรถบรรทุกขนาดใหญ่ (เทศบาลตำบลหนองญาติ)</div> <div>สถานที่ก่อสร้าง</div> <div>หมู่ที่ 5 บ้านนาออก ตำบลหนองญาติ อำเภอเมือง จังหวัดนครพนม</div>	เจ้าของโครงการ	เขียนแบบ	ตรวจ	เห็นชอบ	แสดงแบบ		
	เทศบาลตำบลหนองญาติ	<div>นายภาณุพัฒน์ ประดิษฐ์</div> <div>วิศวกรโยธาปฏิบัติการ</div>	<div>นายอดุลย์ แก้วเกิด</div> <div>หัวหน้าฝ่ายแบบแผนและก่อสร้าง</div>	<div>นายชวนินทร์ บรรเทึงศักดิ์ศิริ</div> <div>ปลัดเทศบาลตำบลหนองญาติ</div>	แปลนแสดงพื้น		
	ก่อสร้างโรงจอดรถบรรทุกขนาดใหญ่ (เทศบาลตำบลหนองญาติ)				มาตราส่วน	แผ่นที่	จำนวนแผ่น
		ตรวจ	ตรวจ	อนุมัติ	1 : 100	3	15
		<div>นายภาณุพัฒน์ ประดิษฐ์</div> <div>วิศวกรโยธาปฏิบัติการ</div>	<div>นายนิกร คำปัน</div> <div>ผู้อำนวยการกองช่าง</div>	<div>นายอุทัย โคตสา</div> <div>นายกเทศมนตรีตำบลหนองญาติ</div>	วัน / เดือน / ปี		



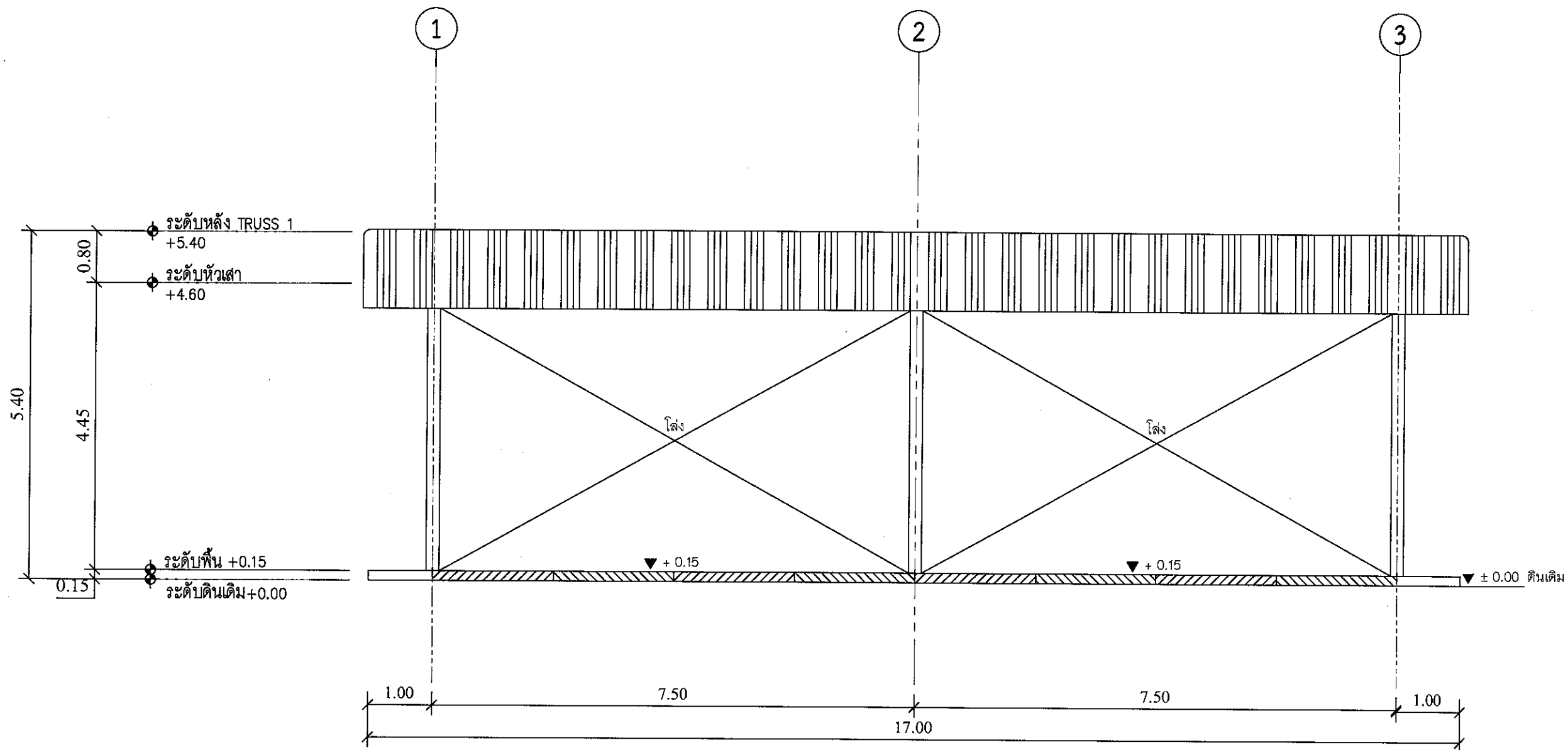
แปลนแสดงหลังคา

Scale 1 : 100

(นายลิขิต พันธุ์เทพ)  
วิศวกรโยธาชำนาญการพิเศษ

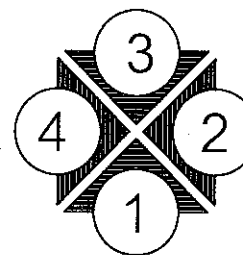


<div>เทศบาลตำบลหนองญาติ</div> <div>โครงการ</div> <div>ก่อสร้างโรงจอดรถบรรทุกขนาดใหญ่ (เทศบาลตำบลหนองญาติ)</div> <div>สถานที่ก่อสร้าง</div> <div>หมู่ที่ 5 บ้านนาออก ตำบลหนองญาติ อำเภอเมือง จังหวัดนครพนม</div>	เจ้าของโครงการ	เขียนแบบ		ตรวจ	เห็นชอบ	แปลนแสดงหลังคา		
	เทศบาลตำบลหนองญาติ	นายภานุพัฒน์ ประดิษฐ์		นายอดุลย์ แก้วเกิด	นายชวนินทร์ บรรเทียงศักดิ์ศิริ			
		วิศวกรโยธาปฏิบัติการ		หัวหน้าฝ่ายแบบแผนและก่อสร้าง	ปลัดเทศบาลตำบลหนองญาติ			
		ตรวจ	ตรวจ	อนุมัติ		มาตราส่วน	แผ่นที่	จำนวนแผ่น
		นายภานุพัฒน์ ประดิษฐ์	นายนิกร คำปัน		นายอุทัย โคตสา	1 : 100	4	15
		วิศวกรโยธาปฏิบัติการ	ผู้อำนวยการกองช่าง		นายกเทศมนตรีตำบลหนองญาติ	วัน / เดือน / ปี		



รูปด้าน 1

Scale 1 : 100

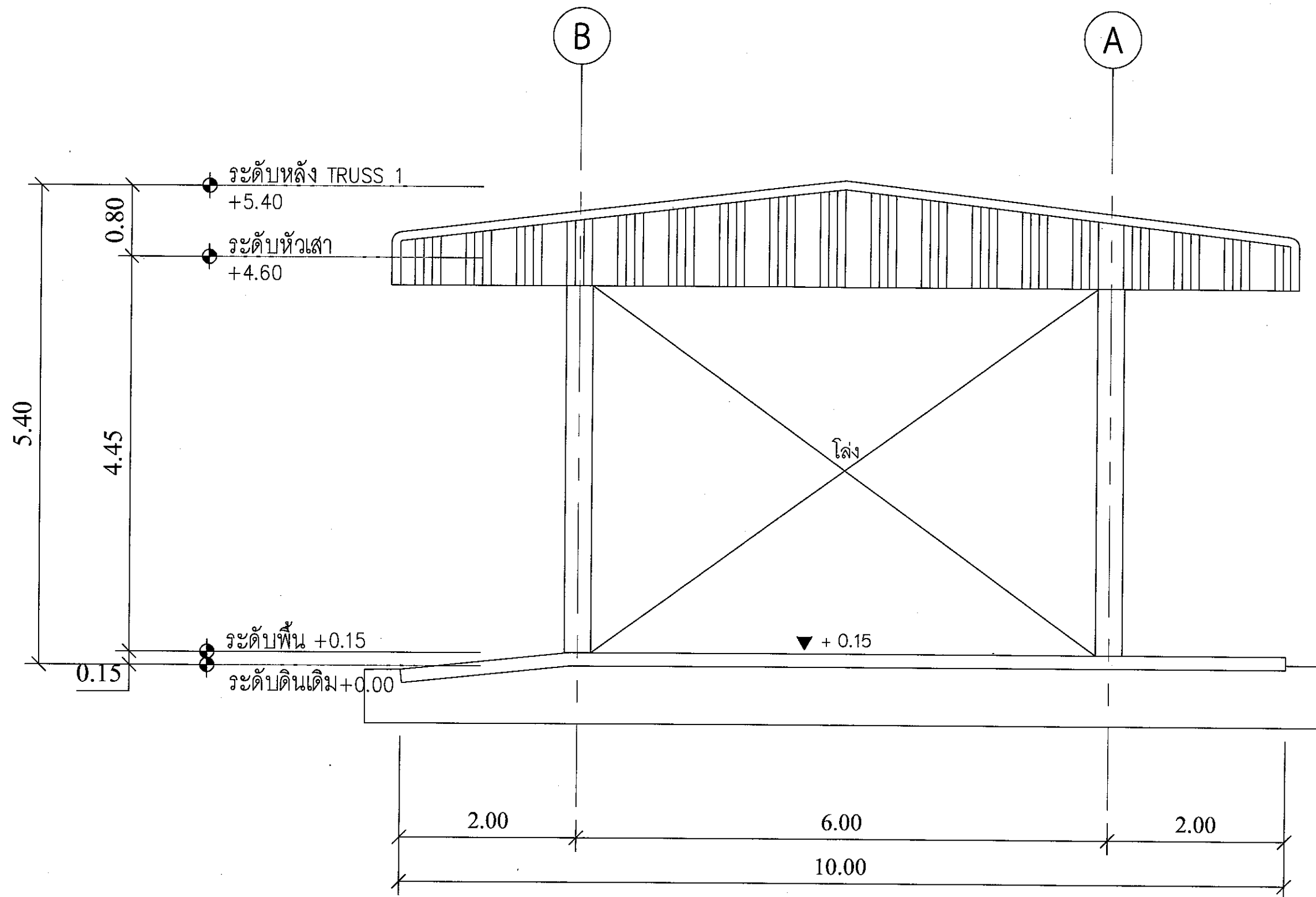


(นายลิขิต พันธุ์เทพ)

วิศวกรโยธาชำนาญการพิเศษ



<div>เทศบาลตำบลหนองญาติ</div> <div>โครงการ</div> <div>ก่อสร้างโรงจอดรถรบรรทุกขนาดใหญ่ (เทศบาลตำบลหนองญาติ)</div> <div>สถานที่ก่อสร้าง</div> <div>หมู่ที่ 5 บ้านนาออก ตำบลหนองญาติ อำเภอเมือง จังหวัดนครพนม</div>	เจ้าของโครงการ	เขียนแบบ	ตรวจ	เห็นชอบ	แสดงแบบ		
	เทศบาลตำบลหนองญาติ	นายภานุวัฒน์ ประดิษฐ์ วิศวกรโยธาปฏิบัติการ	นายอตุลย์ แก้วเกิด หัวหน้าฝ่ายแบบแผนและก่อสร้าง	นายชวินนทร์ บรรเทึงศักดิ์ศิริ ปลัดเทศบาลตำบลหนองญาติ	แปลนแสดงรูปด้าน		
		ตรวจ	ตรวจ	อนุมัติ	มาตราส่วน	แผ่นที่	จำนวนแผ่น
		นายภานุวัฒน์ ประดิษฐ์ วิศวกรโยธาปฏิบัติการ	นายนิกร คำปัน ผู้อำนวยการกองช่าง	นายอุทัย โคตสา นายกเทศมนตรีตำบลหนองญาติ	1 : 100	5	15
					วัน / เดือน / ปี		



รูปด้าน 2  
Scale 1 : 50

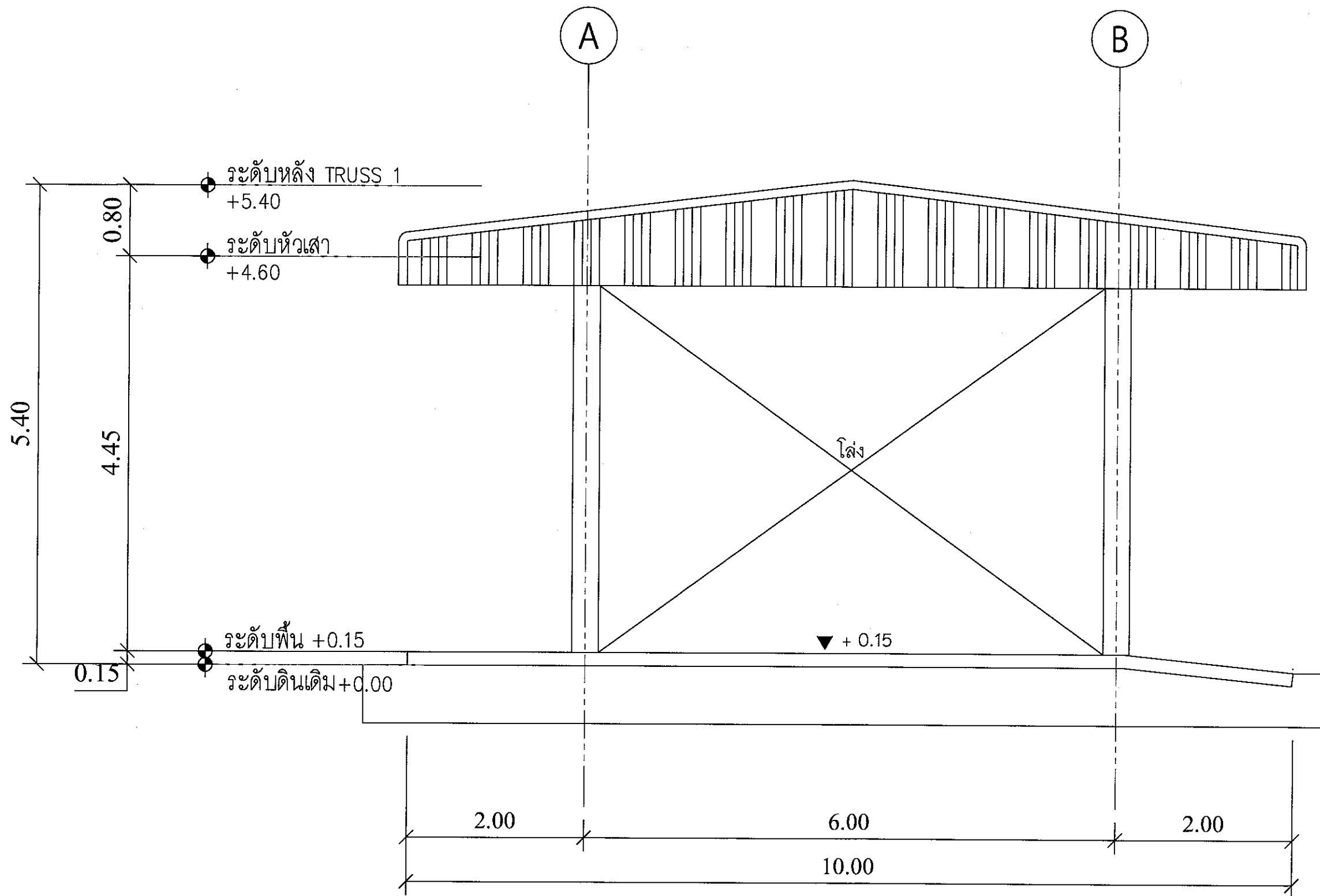
(นายลิขิต พันธุ์เทพ)  
วิศวกรโยธานำงานการพิเศษ



<div> <div>เทศบาลตำบลหนองญาติ</div> <div>โครงการ</div> <div>สถานที่ก่อสร้าง</div> </div>	<div>เจ้าของโครงการ</div> <div>เทศบาลตำบลหนองญาติ</div>	<div>เขียนแบบ</div> <div>นายภาณุพัฒน์ ประดิษฐ์</div> <div>วิศวกรโยธาปฏิบัติการ</div>	<div>ตรวจ</div> <div>นายอดุลย์ แก้วเกิด</div> <div>หัวหน้าฝ่ายแบบแผนและก่อสร้าง</div>	<div>เห็นชอบ</div> <div>นายชวรินทร์ บรรเทึงศักดิ์ศิริ</div> <div>ปลัดเทศบาลตำบลหนองญาติ</div>	<div>แสดงแบบ</div> <div>แปลนแสดงรูปด้าน</div>		
	<div>ก่อสร้างโรงจอดรถบรรทุกขนาดใหญ่</div> <div>(เทศบาลตำบลหนองญาติ)</div>	<div>ตรวจ</div> <div>นายภาณุพัฒน์ ประดิษฐ์</div> <div>วิศวกรโยธาปฏิบัติการ</div>	<div>ตรวจ</div> <div>นายนิกร คำปิ่น</div> <div>ผู้อำนวยการกองช่าง</div>	<div>อนุมัติ</div> <div>นายอุทัย โคตสา</div> <div>นายกเทศมนตรีตำบลหนองญาติ</div>	<div>มาตราส่วน</div> <div>1 : 50</div>	<div>แผ่นที่</div> <div>6</div>	<div>จำนวนแผ่น</div> <div>15</div>
	<div>หมู่ที่ 5 บ้านนาออก ตำบลหนองญาติ</div> <div>อำเภอเมือง จังหวัดนครพนม</div>				<div>วัน / เดือน / ปี</div>		

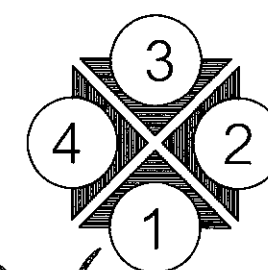






รูปด้าน 4

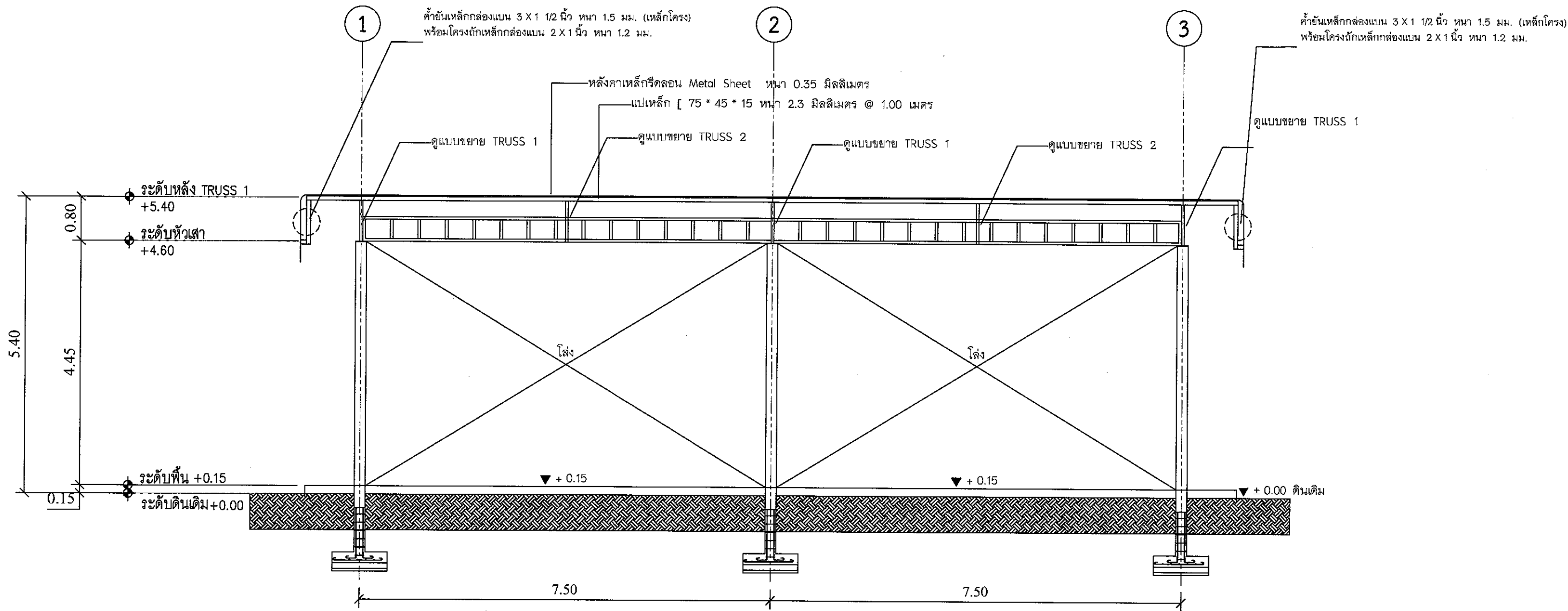
Scale 1 : 50



(นายสขิต พันธุ์เทพ)  
วิศวกรโยธาชำนานุกรการพิเศษ



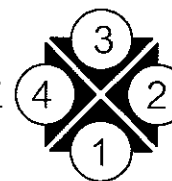
<div> <div>เทศบาลตำบลหนองญาติ</div> <div>โครงการ</div> <div>สถานที่ก่อสร้าง</div> </div>	<div>เจ้าของโครงการ</div> <div>เทศบาลตำบลหนองญาติ</div>	<div>เขียนแบบ</div> <div>นายภาณุพัฒน์ ประดิษฐ์</div> <div>วิศวกรโยธาปฏิบัติการ</div>	<div>ตรวจ</div> <div>นายอดุลย์ แก้วเกิด</div> <div>หัวหน้าฝ่ายแบบแผนและก่อสร้าง</div>	<div>เห็นชอบ</div> <div>นายชวินนทร์ บรรเทึงศักดิ์ศิริ</div> <div>ปลัดเทศบาลตำบลหนองญาติ</div>	<div>แสดงแบบ</div> <div>แปลนแสดงรูปด้าน</div>		
	<div>ก่อสร้างโรงจอดรถบรรทุกขนาดใหญ่</div> <div>(เทศบาลตำบลหนองญาติ)</div>	<div>ตรวจ</div> <div>นายภาณุพัฒน์ ประดิษฐ์</div> <div>วิศวกรโยธาปฏิบัติการ</div>	<div>ตรวจ</div> <div>นายนิกร คำปัน</div> <div>ผู้อำนวยการกองช่าง</div>	<div>อนุมัติ</div> <div>นายอุทัย โคตสา</div> <div>นายกเทศมนตรีตำบลหนองญาติ</div>	<div>มาตราส่วน</div> <div>1 : 50</div>	<div>แผ่นที่</div> <div>8</div>	<div>จำนวนแผ่น</div> <div>15</div>
	<div>หมู่ที่ 5 บ้านนาออก ตำบลหนองญาติ</div> <div>อำเภอเมือง จังหวัดนครพนม</div>				<div>วัน / เดือน / ปี</div>		



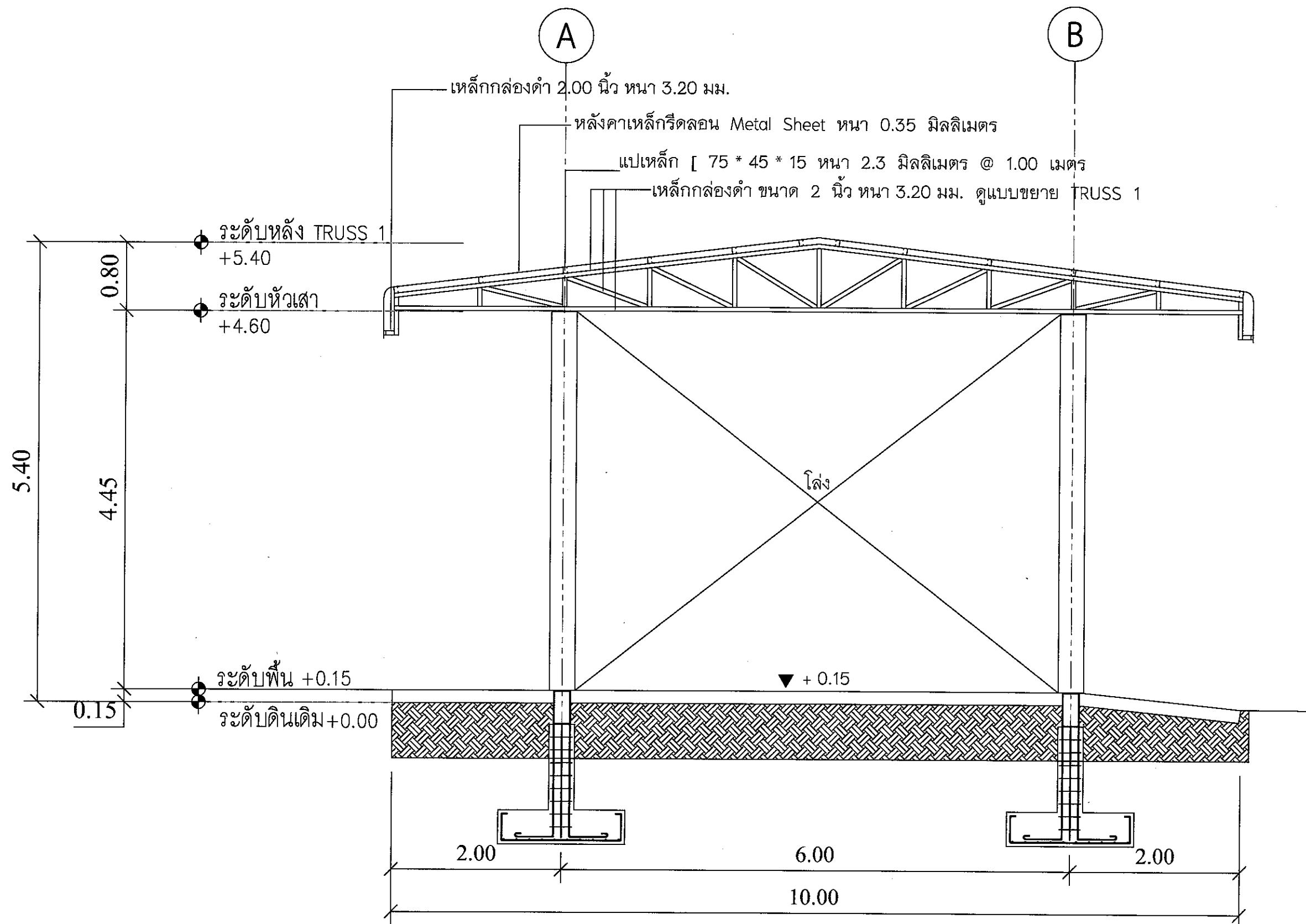
แปลนแสดงรูปตัด A - A

Scale 1 : 100

นายลิขิต พันธุ์เทพ  
วิศวกรโยธาชำนาญการพิเศษ



<div>เทศบาลตำบลหนองญาติ</div> <div>โครงการ</div> <div>ก่อสร้างโรงจอดรถรถบรรทุกขนาดใหญ่ (เทศบาลตำบลหนองญาติ)</div> <div>สถานที่ก่อสร้าง</div> <div>หมู่ที่ 5 บ้านนาออก ตำบลหนองญาติ อำเภอเมือง จังหวัดนครพนม</div>	เจ้าของโครงการ	เขียนแบบ	ตรวจ	เห็นชอบ	แสดงแบบ		
	เทศบาลตำบลหนองญาติ	นายภานุวัฒน์ ประดิษฐ์ วิศวกรโยธาปฏิบัติการ	นายอศุขย์ แก้วเกิด หัวหน้าฝ่ายแบบแผนและก่อสร้าง	นายชวรินทร์ บรรเทงศักดิ์ศิริ ปลัดเทศบาลตำบลหนองญาติ	แปลนแสดงรูปตัด A - A		
		ตรวจ	ตรวจ	อนุมัติ	มาตราส่วน	แผ่นที่	จำนวนแผ่น
		นายภานุวัฒน์ ประดิษฐ์ วิศวกรโยธาปฏิบัติการ	นายนิกร คำปัน ผู้อำนวยการกองช่าง	นายอุทัย โคตสา นายกเทศมนตรีตำบลหนองญาติ	1 : 100	9	15
					วัน / เดือน / ปี		



แปลนแสดงรูปตัด B - B

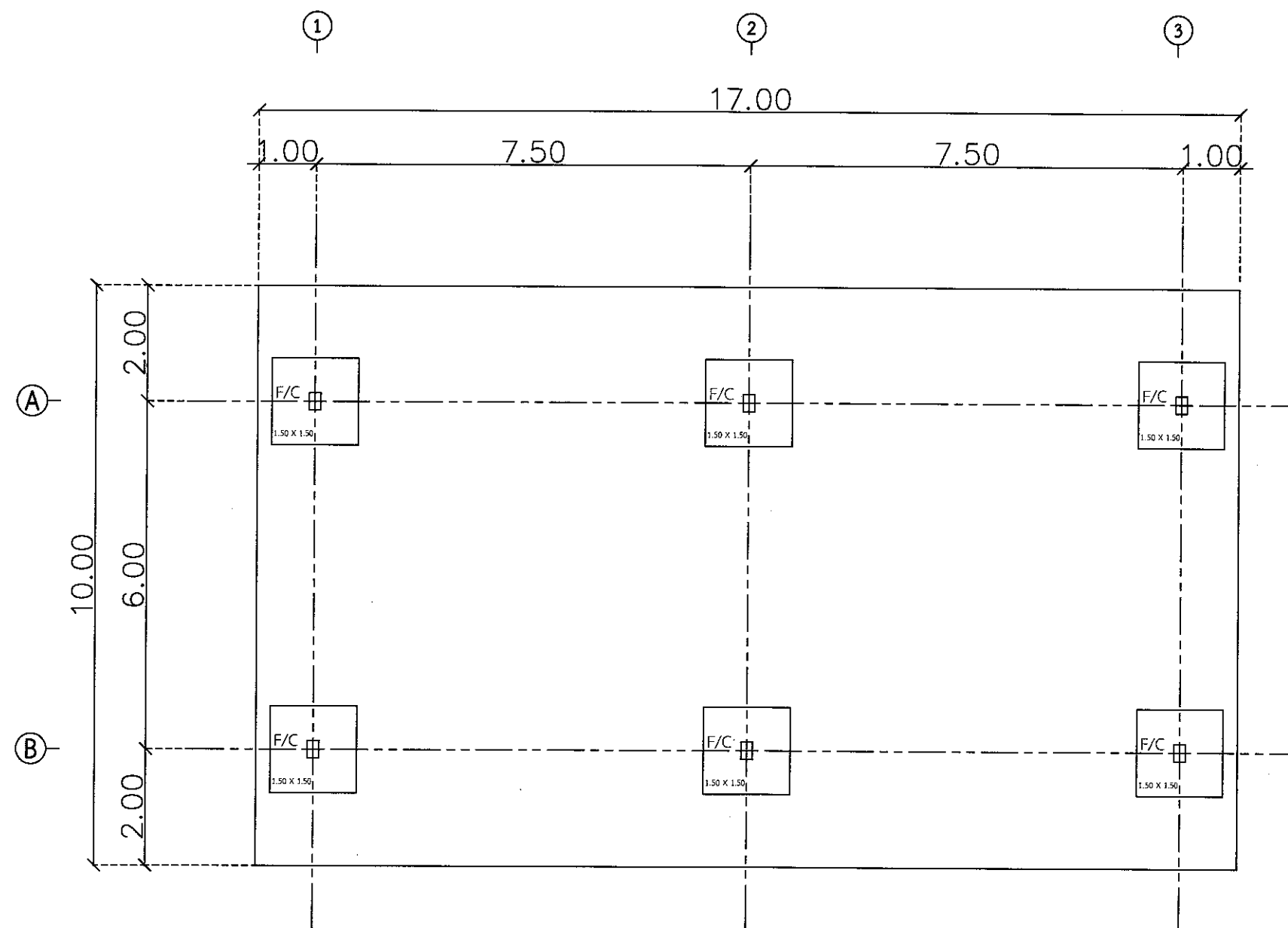
Scale 1 : 50

(นายลิขิต พันธุ์เทพ)

วิศวกรโยธาชำนาญการพิเศษ



<div> <div>เทศบาลตำบลหนองญาติ</div> <div>โครงการ</div> <div>สถานที่ก่อสร้าง</div> </div>	<div>เจ้าของโครงการ</div> <div>เทศบาลตำบลหนองญาติ</div>		<div>เขียนแบบ</div> <div>นายภาณุพัฒน์ ประดิษฐ์</div> <div>วิศวกรโยธาปฏิบัติการ</div>		<div>ตรวจ</div> <div>นายอดุลย์ แก้วเกิด</div> <div>หัวหน้าฝ่ายแบบแผนและก่อสร้าง</div>		<div>เห็นชอบ</div> <div>นายชวรินทร์ บรรเทียงศักดิ์ศิริ</div> <div>ปลัดเทศบาลตำบลหนองญาติ</div>		<div>แสดงแบบ</div> <div>แปลนแสดงรูปตัด B</div>		
	<div>ก่อสร้างโรงจอดรถบรรทุกขนาดใหญ่</div> <div>(เทศบาลตำบลหนองญาติ)</div>		<div>ตรวจ</div> <div>นายภาณุพัฒน์ ประดิษฐ์</div> <div>วิศวกรโยธาปฏิบัติการ</div>		<div>ตรวจ</div> <div>นายนิกร คำปัน</div> <div>ผู้อำนวยการกองช่าง</div>		<div>อนุมัติ</div> <div>นายอุทัย โคตสา</div> <div>นายกเทศมนตรีตำบลหนองญาติ</div>		<div>มาตราส่วน</div> <div>1 : 50</div>	<div>แผ่นที่</div> <div>10</div>	<div>จำนวนแผ่น</div> <div>15</div>
	<div>หมู่ที่ 5 บ้านนาออก ตำบลหนองญาติ</div> <div>อำเภอเมือง จังหวัดนครพนม</div>								<div>วัน / เดือน / ปี</div>		



แปลนแสดงฐานราก

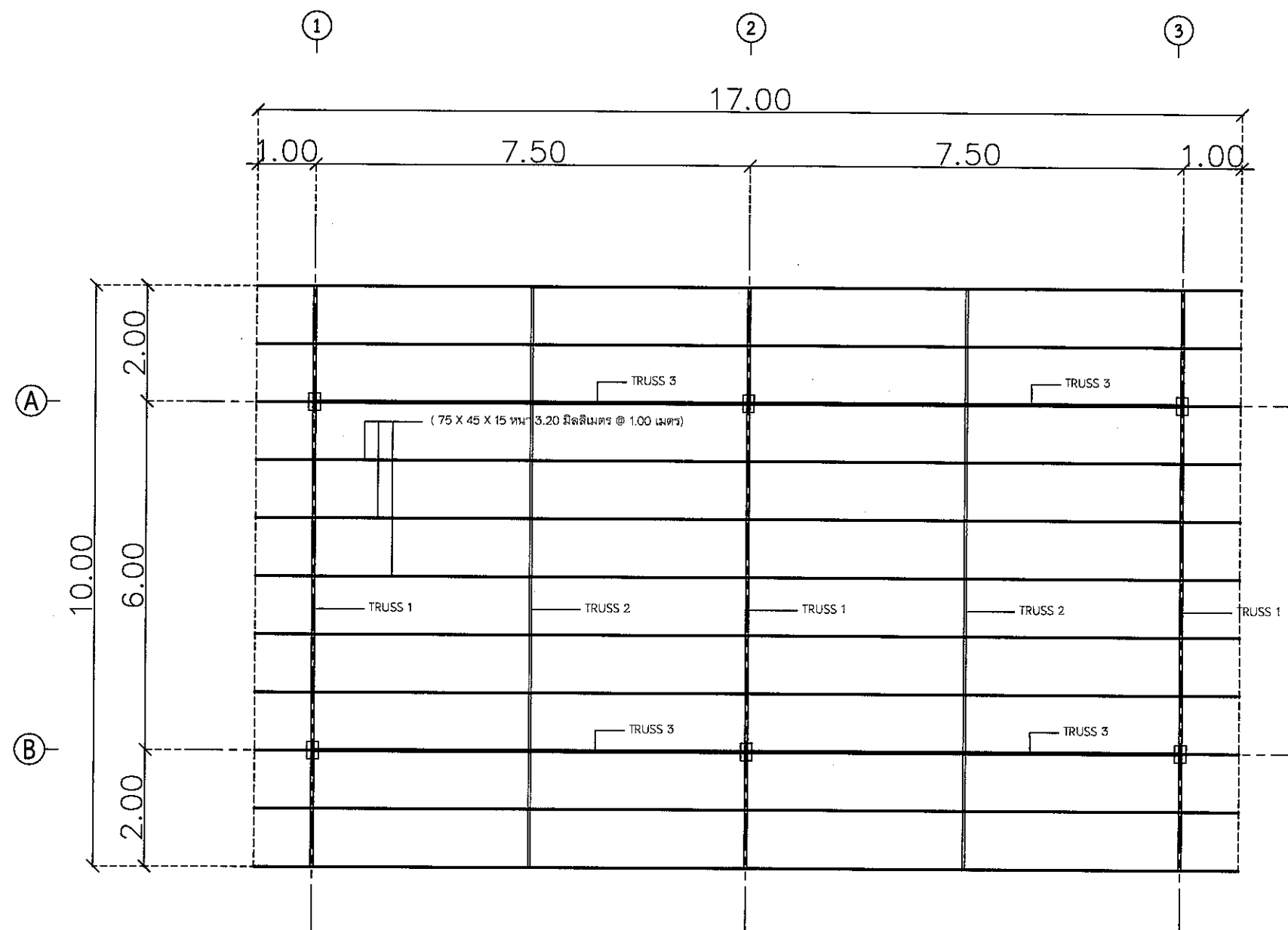
Scale 1 : 100

(นายลิขิต พันธุ์เทพ)  
วิศวกรโยธารักษานาฏการพิเศษ



<div> <div>เทศบาลตำบลหนองญาติ</div> <div>โครงการ</div> <div>สถานที่ก่อสร้าง</div> </div>	<div>เจ้าของโครงการ</div> <div>เทศบาลตำบลหนองญาติ</div>	<div>เขียนแบบ</div> <div>นายภานุวัฒน์ ประดิษฐ์</div> <div>วิศวกรโยธาปฏิบัติการ</div>	<div>ตรวจ</div> <div>นายอดุลย์ แก้วเกิด</div> <div>หัวหน้าฝ่ายแบบแปลนและก่อสร้าง</div>	<div>เห็นชอบ</div> <div>นายชวรินทร์ บรรเทียงศักดิ์ศิริ</div> <div>ปลัดเทศบาลตำบลหนองญาติ</div>	<div>แสดงแบบ</div> <div>แปลนแสดงฐานราก</div>		
	<div>ก่อสร้างโรงจอดรถบรรทุกขนาดใหญ่</div> <div>(เทศบาลตำบลหนองญาติ)</div>	<div>ตรวจ</div> <div>นายภานุวัฒน์ ประดิษฐ์</div> <div>วิศวกรโยธาปฏิบัติการ</div>	<div>ตรวจ</div> <div>นายนิกร คำปิ่น</div> <div>ผู้อำนวยการกองช่าง</div>	<div>อนุมัติ</div> <div>นายอุทัย โคตสา</div> <div>นายกเทศมนตรีตำบลหนองญาติ</div>	<div>มาตราส่วน</div> <div>1 : 100</div>	<div>แผ่นที่</div> <div>11</div>	<div>จำนวนแผ่น</div> <div>15</div>
	<div>หมู่ที่ 5 บ้านนาออก ตำบลหนองญาติ</div> <div>อำเภอเมือง จังหวัดนครพนม</div>				<div>วัน / เดือน / ปี</div>		

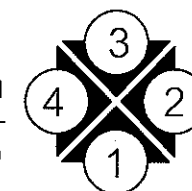




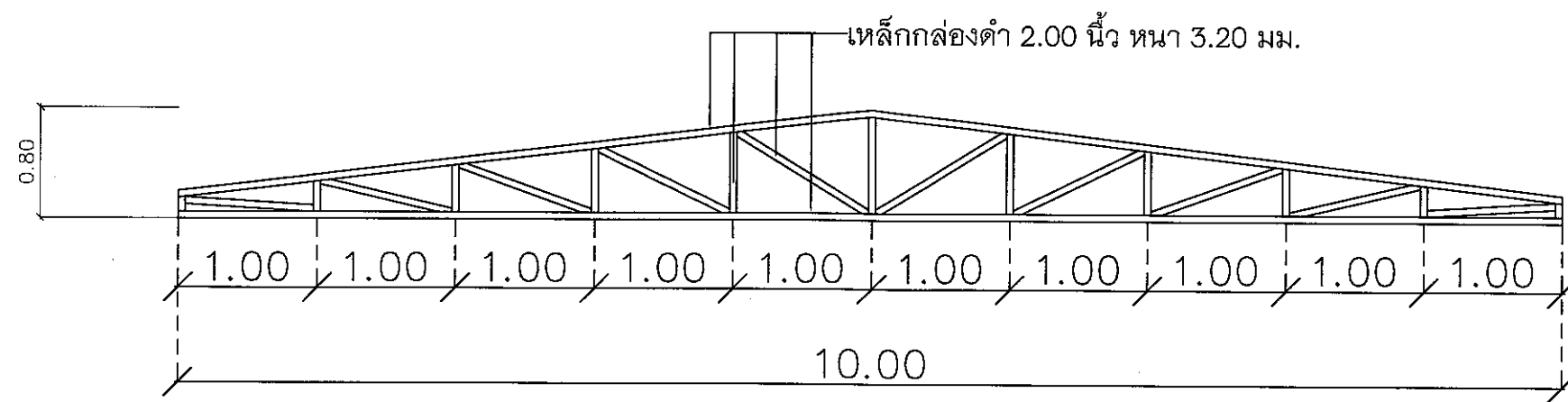
แปลนแสดงโครงสร้างหลังคา

Scale 1 : 100

*(ลายลิขิต พันธุ์เทพ)*  
วิศวกรโยธาชำนาญการพิเศษ

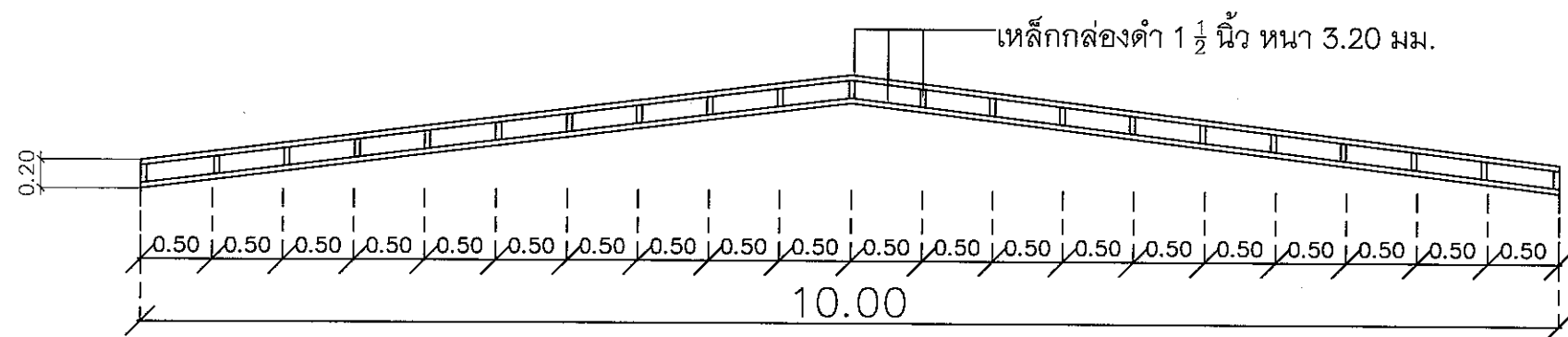


<div>เทศบาลตำบลหนองญาติ</div> <div>โครงการ</div> <div>ก่อสร้างโรงจอดรถบรรทุกขนาดใหญ่ (เทศบาลตำบลหนองญาติ)</div> <div>สถานที่ก่อสร้าง</div> <div>หมู่ที่ 5 บ้านนาจอก ตำบลหนองญาติ อำเภอเมือง จังหวัดนครพนม</div>	เจ้าของโครงการ	เขียนแบบ	ตรวจ	เห็นชอบ	แปลนแสดงโครงสร้างหลังคา		
	เทศบาลตำบลหนองญาติ	นายภานุพัฒน์ ประดิษฐ์ วิศวกรโยธาปฏิบัติการ	นายอศุทธ์ แก้วเกิด หัวหน้าฝ่ายแบบแผนและก่อสร้าง	นายชวินทร์ บรรเทึงศักดิ์ศิริ ปลัดเทศบาลตำบลหนองญาติ			
		ตรวจ	ตรวจ	อนุมัติ	มาตราส่วน	แผ่นที่	จำนวนแผ่น
		นายภานุพัฒน์ ประดิษฐ์ วิศวกรโยธาปฏิบัติการ	นายนิกร คำปัน ผู้อำนวยการกองช่าง	นายอุทัย โคตสา นายกเทศมนตรีตำบลหนองญาติ	1 : 100	13	15
					วัน / เดือน / ปี		



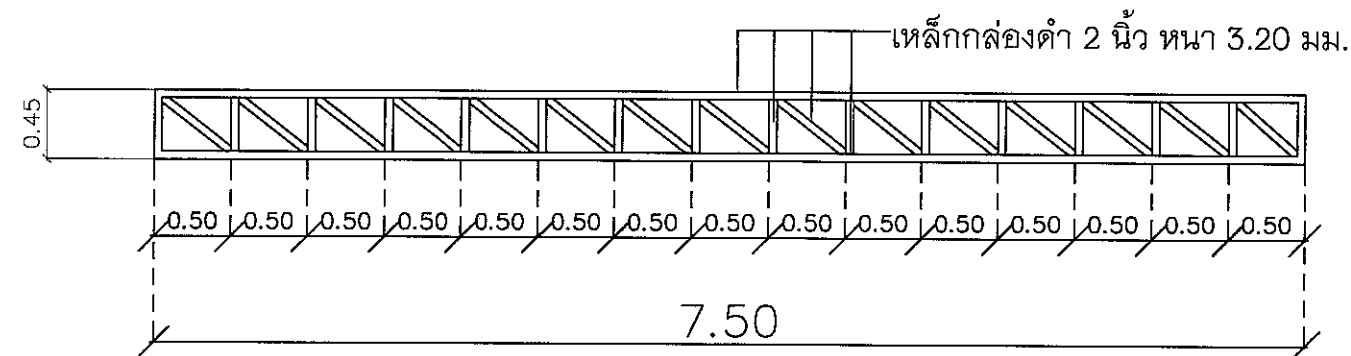
แบบแสดงขยาย TRUSS 1

Scale 1 : 50



แบบแสดงขยาย TRUSS 2

Scale 1 : 50






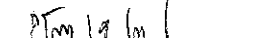


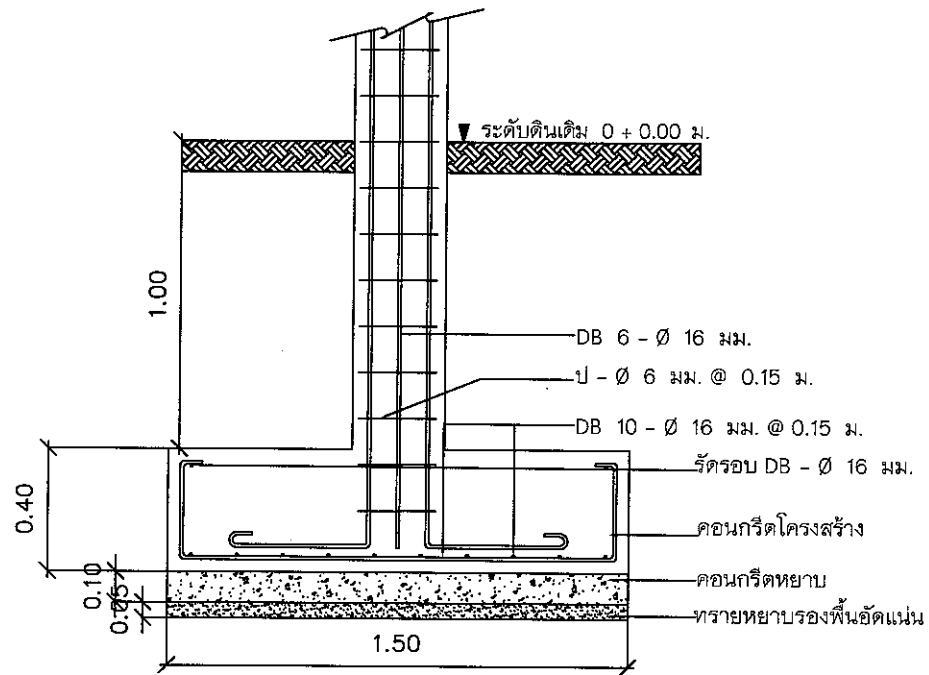
แบบแสดงขยาย TRUSS 3

Scale 1 : 50

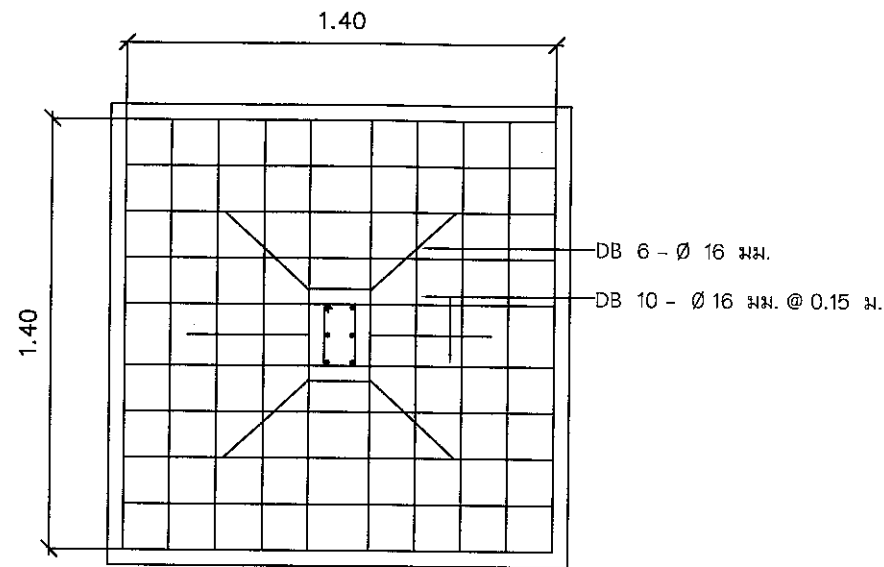
  
(นายลิขิต พันธุ์เทพ)  
วิศวกรโยธารักษานาฏการพิเศษ



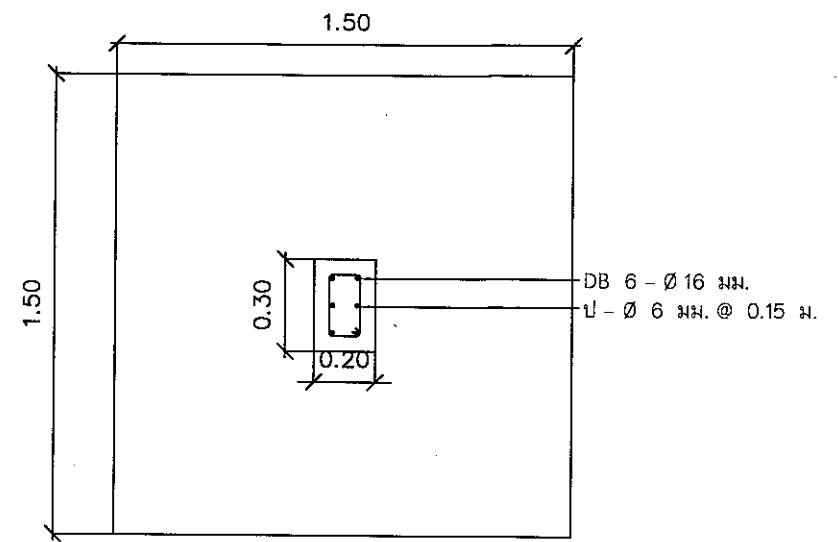
เจ้าของโครงการ	เขียนแบบ	ตรวจ	เห็นชอบ	แสดงแบบ		
เทศบาลตำบลหนองญาติ	 นายภานุพัฒน์ ประดิษฐ์ วิศวกรโยธาปฏิบัติการ	 นายอดุลย์ แก้วเกิด หัวหน้าฝ่ายแบบแผนและก่อสร้าง	 นายชนินทร์ บรรเท็งศักดิ์ศิริ ปลัดเทศบาลตำบลหนองญาติ	แบบแสดงขยาย TRUSS		
โครงการ	 นายภานุพัฒน์ ประดิษฐ์ วิศวกรโยธาปฏิบัติการ	 นายนิกร คำปัน ผู้อำนวยการกองช่าง	 นายอุทัย โคตสา นายกเทศมนตรีตำบลหนองญาติ	มาตราส่วน	แผ่นที่	จำนวนแผ่น
ก่อสร้างโรงจอดรถบรรทุกขนาดใหญ่ (เทศบาลตำบลหนองญาติ)				1 : 50		
สถานที่ก่อสร้าง				วัน / เดือน / ปี		
หมู่ที่ 5 บ้านนาออก ตำบลหนองญาติ อำเภอเมือง จังหวัดนครพนม					14	15



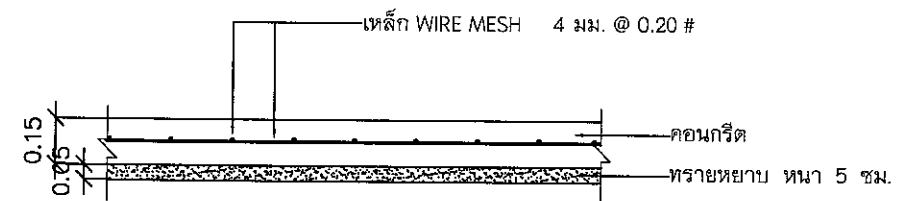
แบบขยายฐานราก F  
Scale 1 : 25



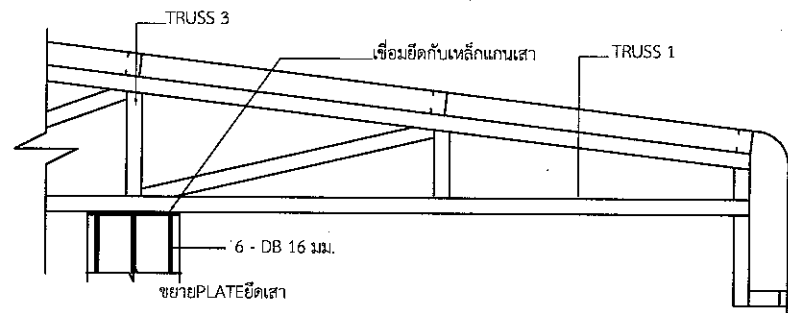
แบบขยายการวางเหล็กฐานราก F  
Scale 1 : 25



แบบขยายเสา C  
Scale 1 : 25



แบบขยายพื้น GS  
Scale 1 : 25



Scale 1 : 25

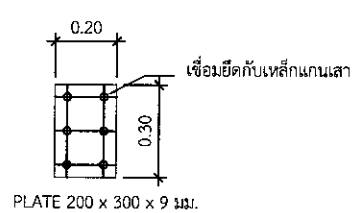
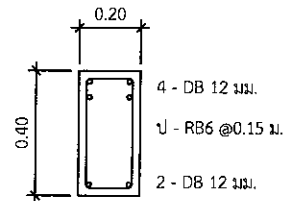


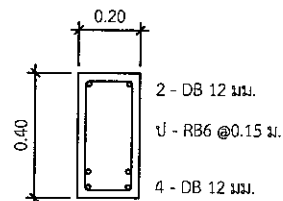
PLATE 200 x 300 x 9 มม.

Scale 1 : 25



GB1 หัวเสา

Scale 1 : 25



GB1 กลางคาน

Scale 1 : 25

### หมายเหตุ

- ก่อนเทคอนกรีตผู้รับจ้างจะต้องแจ้งให้ช่างผู้ควบคุมงานทราบก่อนเพื่อตรวจสอบแบบหล่อคอนกรีต ขนาดเหล็กเสริม ว่าถูกต้องตามแบบแปลนที่กำหนดหรือไม่
- หากผู้รับจ้างเทคอนกรีตโดยไม่แจ้งช่างผู้ควบคุมงานทราบ หากตรวจสอบพบว่าแบบหล่อคอนกรีต ขนาดเหล็กเสริม ไม่ตรงตามแบบแปลนที่กำหนด
- ผู้รับจ้างจะต้องรับผิดชอบในส่วนที่ช่างผู้ควบคุมงานสั่งแก้ไขแต่เพียงผู้เดียว

หลักเกณฑ์ในปริมาณวัสดุรวมต่อหน่วย			
รายการวัสดุ	คอนกรีตส่วนผสม 1:3:5 (คอนกรีตหยาบ)	คอนกรีตส่วนผสม 1:2:4	คอนกรีต ค.2 (STRENGTH 240 กก./ตร.ซม.)
ปูนซีเมนต์	260 กิโลกรัม	342 กิโลกรัม	336 กิโลกรัม
ทรายหยาบ	0.62 ลูกบาศก์เมตร	0.57 ลูกบาศก์เมตร	0.60 ลูกบาศก์เมตร
หินเบอร์ 1-2	1.03 ลูกบาศก์เมตร	1.09 ลูกบาศก์เมตร	1.09 ลูกบาศก์เมตร
น้ำผสมคอนกรีต	180 ลิตร	180 ลิตร	180 ลิตร

(นายลิขิต พันธุ์เทพ)  
วิศวกรโยธาชำนาญการพิเศษ



เจ้าของโครงการ  
เทศบาลตำบลหนองญาติ  
โครงการ  
ก่อสร้างโรงจอดรถบรรทุกขนาดใหญ่  
(เทศบาลตำบลหนองญาติ)  
สถานที่ก่อสร้าง  
หมู่ที่ 5 บ้านนาจอก ตำบลหนองญาติ  
อำเภอเมือง จังหวัดนครพนม

เขียนแบบ  
นายภานุพัฒน์ ประดิษฐ์  
วิศวกรโยธาปฏิบัติการ  
ตรวจ  
นายภานุพัฒน์ ประดิษฐ์  
วิศวกรโยธาปฏิบัติการ

ตรวจ  
นายอศุขย์ แก้วเกิด  
หัวหน้าฝ่ายแบบแผนและก่อสร้าง  
ตรวจ  
นายนิกร คำปัน  
ผู้อำนวยการกองช่าง

เห็นชอบ  
นายชวินทร์ บรรเทึงศักดิ์ศิริ  
ปลัดเทศบาลตำบลหนองญาติ  
อนุมัติ  
นายอุทัย โคตสา  
นายกเทศมนตรีตำบลหนองญาติ

แสดงแบบ  
แปลนแสดงขยายฐานราก เสา คาน พื้น  
มาตราส่วน  
1 : 25  
วันที่  
15  
จำนวนแผ่น  
15