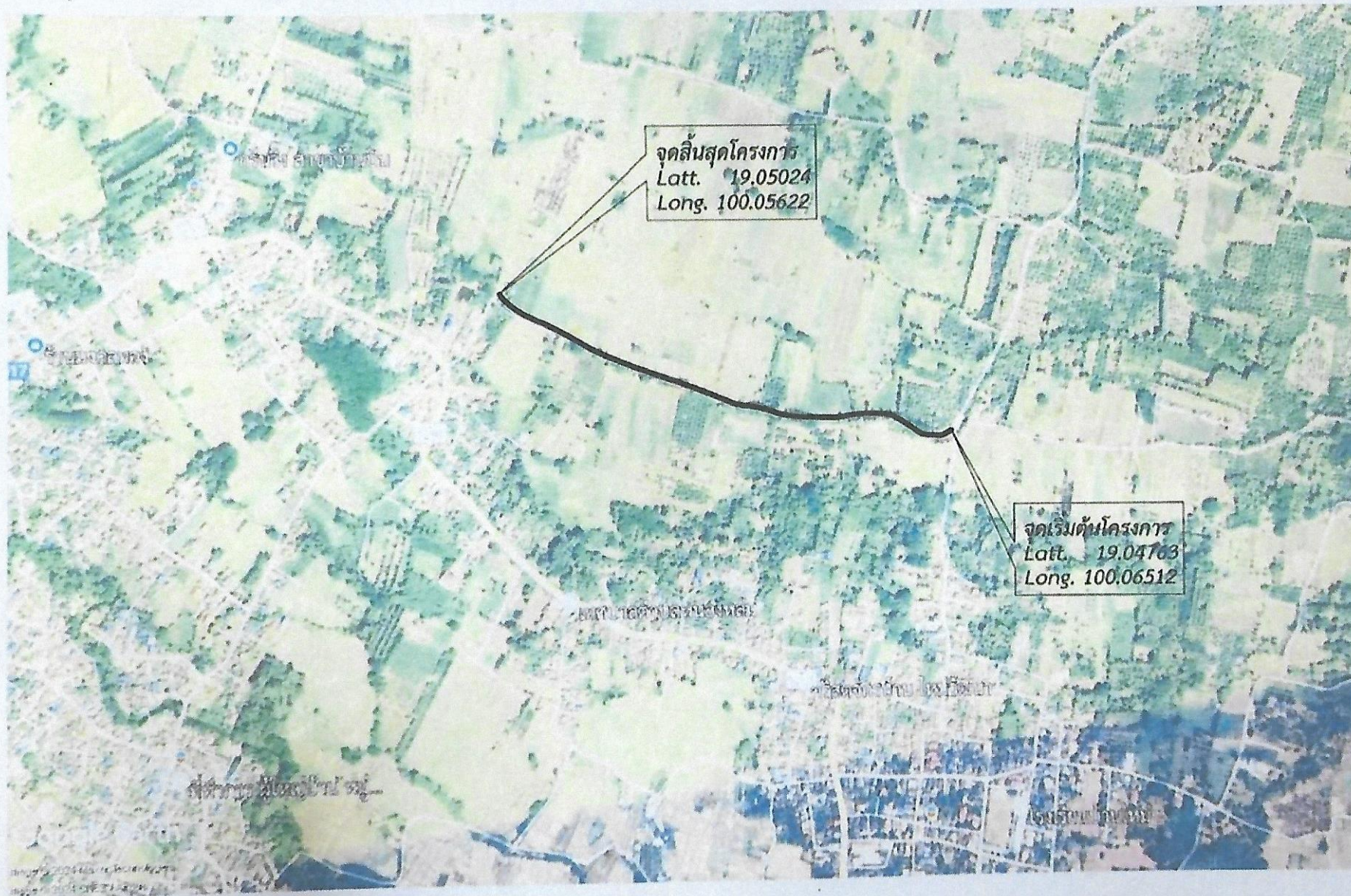




โครงการ

ก่อสร้างถนนคอนกรีตเสริมเหล็ก สายทุ่งเหล่า (พย.ถ.31-009)
ขนาดผิวจราจรกว้างเฉลี่ย 4.00 เมตร ยาว 1,016.00 เมตร หนาเฉลี่ย 0.15 เมตร
หรือพื้นที่ผิวจราจรไม่น้อยกว่า 4,064.00 ตารางเมตร
เทศบาลตำบลหนองห่ม อำเภอดอกคำใต้ จังหวัดพะเยา



ผังบริเวณ
SCALE No Scale



เทศบาลตำบลหนองหล่ม

โครงการ
ก่อสร้างถนนคอนกรีตเสริมเหล็ก
สายทุ่งเหล่า (พย.๓.31-009)

สถานที่
หมู่ที่ 1 ตำบลหนองหล่ม

เขียนแบบ
(นายอุทธรพงศ์ สิมเมือง)
นายช่างโยธา

ตรวจแบบ
(นายบรรพต โทษา)
ผู้อำนวยการกองช่าง

เห็นชอบ
(นายบรรพต โทษา)
ผู้อำนวยการกองช่าง รักษาราชการแทน
ปลัดเทศบาลตำบลหนองหล่ม

อนุมัติ
(นายศิริวัชร เอ็ดด้า)
นายกเทศมนตรีตำบลหนองหล่ม

แบบแสดง
ผังบริเวณ

มาตราส่วน
No Scale

หมายเลขแบบ	-
แผ่นที่	1
แบบทั้งหมด	3



จุดสิ้นสุดโครงการ
กม. 1+016

จุดเริ่มต้นโครงการ
กม. 0+000

พย.ถ.31-009

ลำห้วยสูง

พย.ถ.31-009

ถนน อบจ. หมายเลข ๓๐๕๕

ลำห้วยสูง

ทางหลวงแผ่นดินหมายเลข 1251

สำนักงานเทศบาลตำบลหนองหล่ม

ถนน อบจ. หมายเลข ๓๐๕๕



เทศบาลตำบลหนองหล่ม

โครงการ
ก่อสร้างถนนคอนกรีตเสริมเหล็ก
สายทุ่งเหล่า (พย.ถ.31-009)

สถานที่
หมู่ที่ 1 ตำบลหนองหล่ม

เขียนแบบ
(นายยุทธพงศ์ สินเมือง)
นายช่างโยธา

ตรวจแบบ
(นายวรเทพ โภธา)
ผู้อำนวยการกองช่าง

เห็นชอบ
(นายวรเทพ โภธา)
ผู้อำนวยการกองช่าง รักษาราชการแทน
ปลัดเทศบาลตำบลหนองหล่ม

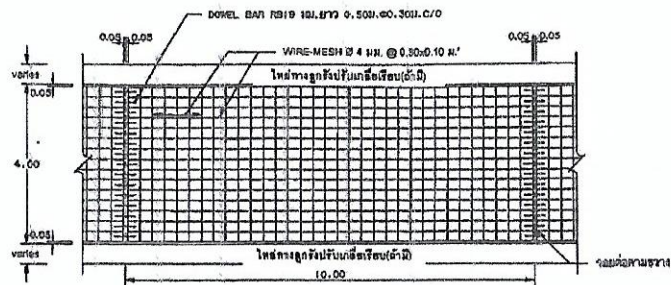
อนุมัติ
(นายศิริวัชร เลิศคำ)
นายกเทศมนตรีตำบลหนองหล่ม

แบบแสดง
แปลน

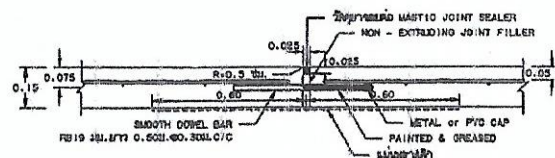
มาตราส่วน
No Scale

หมายเลขแบบ	
แผ่นที่	2
แบบทั้งหมด	3

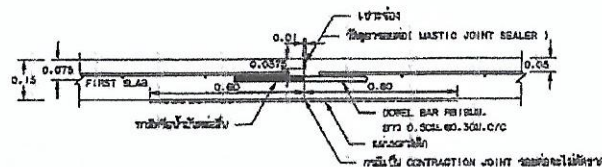
แปลน
SCALE No Scale



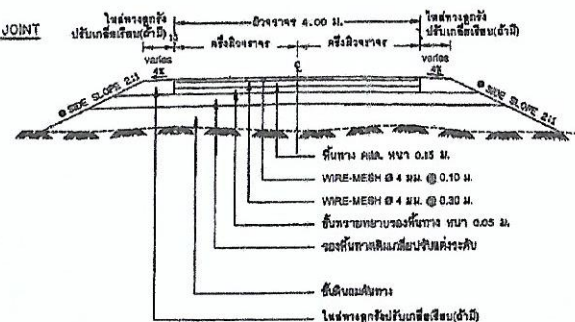
รูปแปลนผิวจราจรคอนกรีตเสริมเหล็ก



ขยายรอยต่อ EXPANSION JOINT (ทุกระยะ ไม่เกิน 100 ม.)



ขยายรอยต่อ CONSTRUCTION JOINT และ CONTRACTION JOINT



รูปตัดถนนผิวจราจรคอนกรีตเสริมเหล็ก

• ถ้าไม่ใช้การกดเบี่ยงมาป็นแบบรูปตัดขวางข้างให้ใช้ 0.10x 0.05x 2.1 (ขนาด : หนา 4)

ก. รายการก่อสร้างถนน คล. ในหมู่บ้าน

1. การก่อสร้างถนน คล. ในหมู่บ้านให้ป็นแบบรูปตัดขวางข้าง 0.10x 0.05x 2.1 (ขนาด : หนา 4)
2. EXPANSION JOINT จะใช้โหล่ทางลูกกรงป็นเกลียวเรียบ(ด้าน) และใช้โหล่ทางลูกกรงป็นเกลียวเรียบ(ด้าน) และใช้โหล่ทางลูกกรงป็นเกลียวเรียบ(ด้าน)
3. ใช้โหล่ทางลูกกรงป็นเกลียวเรียบ(ด้าน) และใช้โหล่ทางลูกกรงป็นเกลียวเรียบ(ด้าน) และใช้โหล่ทางลูกกรงป็นเกลียวเรียบ(ด้าน)
4. ใช้โหล่ทางลูกกรงป็นเกลียวเรียบ(ด้าน) และใช้โหล่ทางลูกกรงป็นเกลียวเรียบ(ด้าน) และใช้โหล่ทางลูกกรงป็นเกลียวเรียบ(ด้าน)
5. ส่วนโหล่ทางลูกกรงป็นเกลียวเรียบ(ด้าน) และใช้โหล่ทางลูกกรงป็นเกลียวเรียบ(ด้าน) และใช้โหล่ทางลูกกรงป็นเกลียวเรียบ(ด้าน)
6. ใช้โหล่ทางลูกกรงป็นเกลียวเรียบ(ด้าน) และใช้โหล่ทางลูกกรงป็นเกลียวเรียบ(ด้าน) และใช้โหล่ทางลูกกรงป็นเกลียวเรียบ(ด้าน)
7. ใช้โหล่ทางลูกกรงป็นเกลียวเรียบ(ด้าน) และใช้โหล่ทางลูกกรงป็นเกลียวเรียบ(ด้าน) และใช้โหล่ทางลูกกรงป็นเกลียวเรียบ(ด้าน)
8. ใช้โหล่ทางลูกกรงป็นเกลียวเรียบ(ด้าน) และใช้โหล่ทางลูกกรงป็นเกลียวเรียบ(ด้าน) และใช้โหล่ทางลูกกรงป็นเกลียวเรียบ(ด้าน)
9. ใช้โหล่ทางลูกกรงป็นเกลียวเรียบ(ด้าน) และใช้โหล่ทางลูกกรงป็นเกลียวเรียบ(ด้าน) และใช้โหล่ทางลูกกรงป็นเกลียวเรียบ(ด้าน)
10. ใช้โหล่ทางลูกกรงป็นเกลียวเรียบ(ด้าน) และใช้โหล่ทางลูกกรงป็นเกลียวเรียบ(ด้าน) และใช้โหล่ทางลูกกรงป็นเกลียวเรียบ(ด้าน)
11. ใช้โหล่ทางลูกกรงป็นเกลียวเรียบ(ด้าน) และใช้โหล่ทางลูกกรงป็นเกลียวเรียบ(ด้าน) และใช้โหล่ทางลูกกรงป็นเกลียวเรียบ(ด้าน)
12. ใช้โหล่ทางลูกกรงป็นเกลียวเรียบ(ด้าน) และใช้โหล่ทางลูกกรงป็นเกลียวเรียบ(ด้าน) และใช้โหล่ทางลูกกรงป็นเกลียวเรียบ(ด้าน)
13. ใช้โหล่ทางลูกกรงป็นเกลียวเรียบ(ด้าน) และใช้โหล่ทางลูกกรงป็นเกลียวเรียบ(ด้าน) และใช้โหล่ทางลูกกรงป็นเกลียวเรียบ(ด้าน)
14. ใช้โหล่ทางลูกกรงป็นเกลียวเรียบ(ด้าน) และใช้โหล่ทางลูกกรงป็นเกลียวเรียบ(ด้าน) และใช้โหล่ทางลูกกรงป็นเกลียวเรียบ(ด้าน)

	<p>แบบมาตรฐานทาง สำหรับองค์การปกครองส่วนท้องถิ่น</p> <p>ถนน คล. ภายในหมู่บ้าน (แบบไม่มีช่องท่อระบายน้ำ)</p> <p>แบบเลขที่ ๒๐-๒-๒๐๖ หน้าที่ 15</p>
--	---



เทศบาลตำบลหนองหล่ม

โครงการ
ก่อสร้างถนนคอนกรีตเสริมเหล็ก
สายทุ่งเหล่า (พ.ย.๓1-009)

สถานที่
หมู่ที่ 1 ตำบลหนองหล่ม

เขียนแบบ
(นายยุทธพงศ์ สิมเปียง)
นายช่างโยธา

ตรวจแบบ
(นายวราเทพ โภชา)
ผู้อำนวยการกองช่าง

เห็นชอบ
(นายวราเทพ โภชา)
ผู้อำนวยการกองช่าง รักษาการนายก
ปลัดเทศบาลตำบลหนองหล่ม

อนุมัติ
(นายศิริวัชร เดิศคำ)
นายกเทศมนตรีตำบลหนองหล่ม

แบบแสดง
รายการวัสดุถนน

มาตราส่วน
No Scale

หมายเลขแบบ	.
แผ่นที่	3
แบบทั้งหมด	3

ขยายรูปตัดถนน
SCALE No Scale