

ដ្ឋាននយោបាយសង្គម សេដ្ឋកិច្ចសង្គម សង្គមកម្មសង្គម

នគរកម្ពុជា រដ្ឋបាលសង្គមសង្គម សង្គមកម្មសង្គម សង្គមកម្មសង្គម

សង្គមកម្មសង្គម សង្គមកម្មសង្គម សង្គមកម្មសង្គម សង្គមកម្មសង្គម



810.12547

Handwritten signature: *[Signature]*

(២៧ឆ្នាំ ២០១៦ ក្រោយពីសង្គ្រាម)

[illegible]

၂၆၅၆၉၀၈၃၇၄၁၁

จุดเริ่มต้นโครงการก่อสร้างท่าอากาศยานนานาชาติภูเก็ต
พื้นที่ ๔ งานนาแปลงใหญ่ ตำบลนาเคียน อำเภอนาเคียนวิชัย
มบ.ที่ 0+000 พิกัดโครงการ N : 12.94245 E : 99.92514

จัดตั้งศูนย์โครงการก่อสร้างเพื่อสนองนโยบายรัฐบาล
 หน้าที่ 4 บทบาทจากงานวิจัยทางวิทยาศาสตร์และเทคโนโลยี
 กม. 0+380 พิกัดโครงการ N : 12.94519 E : 99.92475

2569/2

ព្រះមហាក្សត្រ


๑๓. การแก้ไขเพิ่มเติมกฎหมายว่าด้วยการคุ้มครอง
(ที่ประชุมคณะรัฐมนตรี)

ឧបនាយករដ្ឋមន្ត្រី


ចក្ខុវិស័យសេដ្ឋកិច្ចសង្គមសេដ្ឋកិច្ចសេដ្ឋកិច្ច
(ក្រុមហ៊ុនសេដ្ឋកិច្ចសេដ្ឋកិច្ច)

លោក/លោកស្រី

សេចក្តីបកស្រាយពី
(ម្ចាស់រដ្ឋ ទទួលបាន)


6256

សាលាសិក្សាស្រីស្រីស្រី
(ម្ចាស់សិក្សា សិស្សសិល្បៈ)


 ၂၀၁၁ ခုနှစ်၊ ဇူလိုင်လ ၁၁ ရက်နေ့

(ធម្មាទិក, ក្រុមប្រឹក្សា)

លេខកូដ

ភ្នំនេរព្រៃមាត់ស្រងូត រាជធានីភ្នំពេញ
 រាជធានីភ្នំពេញ ៧ មិថុនា

၂၆

[illegible]

ពេញលេញ ៧ ឆ្នាំ ក្នុងនាម រាជរដ្ឋាភិបាលកម្ពុជា

NONO

፡



၂၀၁၇-၂၀၁၈ ခုနှစ်




ԴԼԹԵԸՆ

រតនេនព្រង់ ថ្ងៃណាម្សិលព្រង់
 ព្រង់មិលម្សិល កើតពិស្វកម្មព្រង់
 ព្រង់ព្រង់ ៧ ព្រង់ វិស្វកម្មព្រង់
 ឆ្នាំរតនេនព្រង់ ៧ ព្រង់ វិស្វកម្មព្រង់

ឧបនេតាមាឡេងតូ ឈរនៅមាត់ទី
ចតក្បែរសាលា ក្បែរលើ ២ ម៉ែត្រ
ឈរនៅមាត់ទី

ឧទាហរណ៍៖
(ក្រុមហ៊ុន កែច្នៃប្រេងឆ័ត្រ)
ក្រុមហ៊ុន កែច្នៃប្រេង
ណាមកណា

សាលាបឋមសិក្សាព្រៃឆ្នាំង
(មូលដ្ឋាន ភូមិស្រែចម្ការ)



លោកប្រធាន

[illegible]

ចតុកោណកែងក្នុងរង្វង់មានប្រវែងទ្រវែង២០០មម
(ក៏ដូចជាប្រវែង ២០០ម)

កណ្តាល

[illegible]

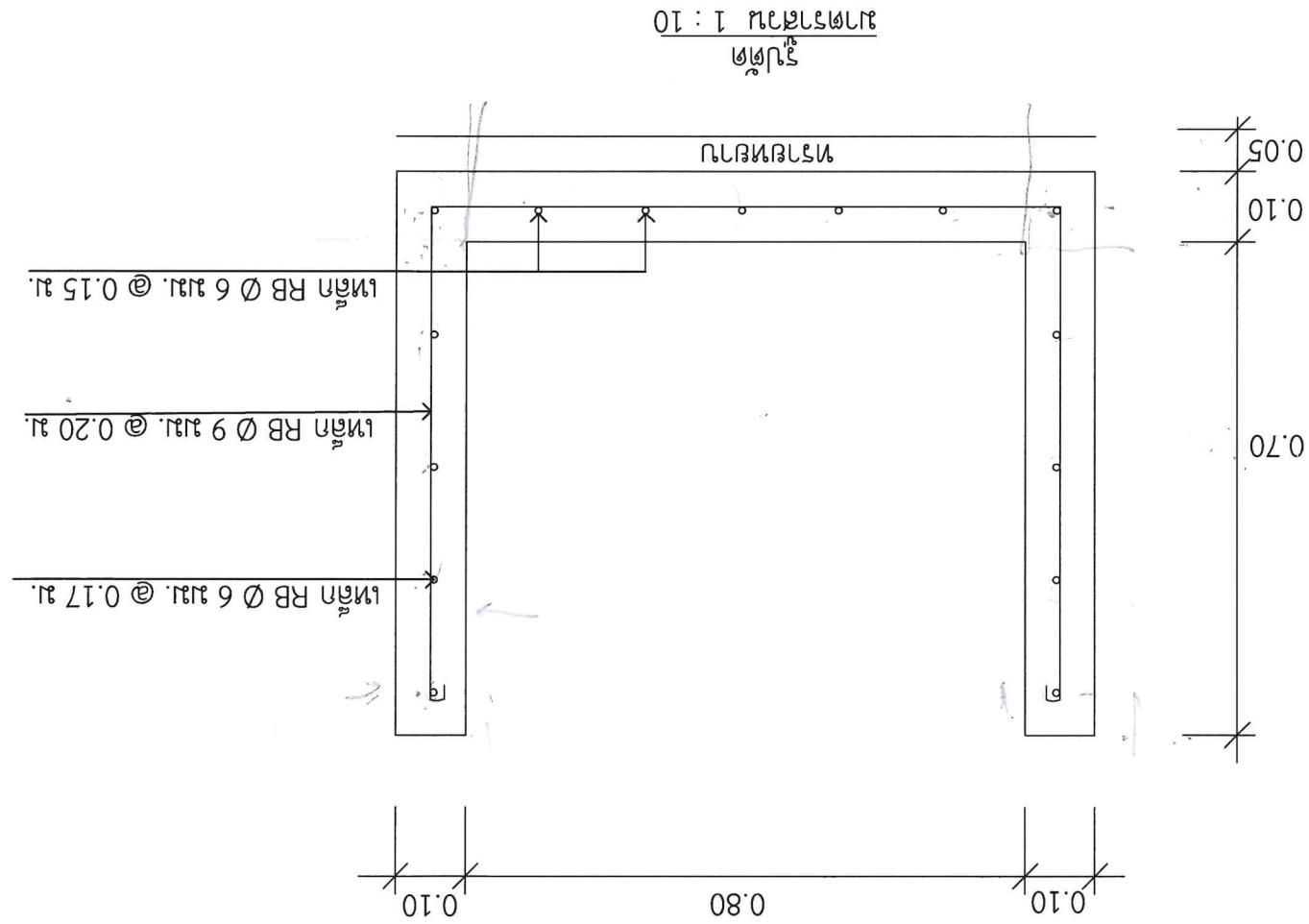
2569

၇

၆၆၆၆၆

၉

1957 88
1957 88





กองช่าง

โครงการก่อสร้างแหล่งฝึกอบรมครู
ระดับชั้นประถมศึกษาปีที่ 4 จำนวน 4
ห้องเรียน 4 ห้องเรียน 4 ห้องเรียน

สถานที่ก่อสร้าง
หมู่ที่ 4 ตำบลบ้านใหม่
อำเภอหนองปรือ จังหวัดชลบุรี

เขียนแบบ

(นางสาวกัญญา นันทิมา)
ผู้ช่วยนายช่างโยธา

ออกแบบ

(นายธวัชชัย วัฒนศิริ)
ผู้ช่วยนายช่างโยธา

ตรวจ

(นายธวัชชัย วัฒนศิริ)
ผู้อำนวยการกองช่าง

ผู้ควบคุม

(นายสุวิทย์ วัฒนศิริ)
ผู้อำนวยการกองช่างโยธา

ผู้นำนอ

๑๗๖๖๖๖๖๖

(นายวิชาญ วัฒนศิริ)
นายก อบจ. ชลบุรี

นายช่าง

๒๕๖๙/๑๗

หน้า 5

๖

หน้า ๖

๑๗๖๖๖๖๖๖
๑๗๖๖๖๖๖๖

1. เสา ปลายทาสีเขียวทาสีขาว 2 ด้าน ใช้สีน้ำมัน
2. ตัวหนังสือสีสีขาว
3. ขนาดตัวหนังสือสีออกสีขาวตามความเหมาะสม
4. แผ่นเหล็กขนาด กว้าง 1.20 เมตร ยาว 2.40 เมตร
5. จัดก่อสร้างป้ายกำกับความเหมาะสม

ในสามารถมองเห็นได้ชัด

1.20

2.40

รูปแบบป้าย
มาตรฐาน 1:25

