



เทศบาลเมืองโนนสูง-น้ำคำ

191 หมู่ 11 ตำบลโนนสูง

อำเภอเมือง จังหวัดอุดรธานี 41330

แบบ

ก่อสร้างท่อระบายน้ำพร้อมบ่อพักท่อระบายน้ำและ

วางระบายน้ำรูปตัวยูระบบแรงดัน (สำเร็จรูป)

ถนนมิตรภาพพัฒนาและถนนเทศบาล 2

หมู่ 10 ตำบลโนนสูง อำเภอเมือง จังหวัดอุดรธานี

สารบัญแบบ	
หน้า	รายละเอียด
01	สารบัญแบบ
02	รายการประกอบแบบ
03	แบบที่ส่งไป
04	แบบที่ส่งไป
05	แบบที่ส่งไป
06	แบบที่ส่งไป
07	แบบที่ส่งไป
08	แบบที่ส่งไป
09	แบบที่ส่งไป
10	แบบที่ส่งไป

รายการสัญลักษณ์ประกอบแบบ

	ระบอบการปกครอง
	ระบอบการปกครอง
	ระบอบการปกครอง
	ระบอบการปกครอง
	ระบอบการปกครอง
	ระบอบการปกครอง

หมายเหตุ

ระบอบการปกครอง (ระบอบการปกครอง) แบบการปกครอง
 ระบอบการปกครอง (ระบอบการปกครอง) แบบการปกครอง
 ระบอบการปกครอง (ระบอบการปกครอง) แบบการปกครอง

ระบอบการปกครอง (ระบอบการปกครอง) แบบการปกครอง
 ระบอบการปกครอง (ระบอบการปกครอง) แบบการปกครอง
 ระบอบการปกครอง (ระบอบการปกครอง) แบบการปกครอง



กระทรวงศึกษาธิการ
 191 หมู่ 11 ตำบล
 อำเภอเมือง จังหวัด

หน้า

หน้า
 หน้า
 หน้า

หน้า
 หน้า
 หน้า

หน้า
 หน้า
 หน้า

หน้า
 หน้า
 หน้า

หน้า
 หน้า
 หน้า

หน้า
 หน้า
 หน้า

หน้า
 หน้า
 หน้า

หน้า
 หน้า
 หน้า

หน้า
 หน้า
 หน้า

หน้า

1. ผู้รับจ้างต้องชี้วัดค่าก่อสร้างหรือต้นทุนค่าใช้เป็นส่วนหนึ่งของราคาก่อสร้าง (ถ้ามี) ตามวิธีการก่อสร้างนี้ โดยต้องเป็นวัสดุก่อสร้างหรือชิ้นส่วนที่เป็นผลิตภัณฑ์พลาสติกขายไปประเทศ

ไม่น้อยกว่าร้อยละ 60 ของมูลค่าวัสดุก่อสร้างที่ใช้ในโครงการก่อสร้างนี้ ทั้งนี้หากงานก่อสร้างมีวัสดุก่อสร้างที่เป็นเหล็ก จะต้องชี้วัดค่าก่อสร้างซึ่งเป็นเหล็กซึ่งเป็นสินค้าพลาสติกขายไปประเทศ

ไม่น้อยกว่าร้อยละ 90 ของปริมาณเหล็กที่ใช้ตามแผนก่อสร้างนี้

2. ผู้รับจ้างต้องเสนอแบบการใช้วัสดุก่อสร้างและระบุวันที่ ที่ในผลิตภัณฑ์ที่ผลิตภายในประเทศตามข้อกำหนดของสำนักงานคณะกรรมการ ก.ค.ศ. มาตรา 2 และ ภาคผนวก 3 (ภาคผนวก 3 เฉพาะกรณีที่เป็นงานก่อสร้างที่ใช้วัสดุก่อสร้างที่นับเป็นเหล็ก) ให้ผู้รับจ้าง สามารถระบุเวลาที่กำหนดในสัญญาจ้าง (ถ้ามี) แต่ต้องภายใน 60 วัน นับตั้งแต่วันที่ส่งมอบแบบในสัญญา หากผู้รับจ้างไม่เสนอแผนตามเวลาที่กำหนด ถือว่าผู้รับจ้างละเมิดสัญญา ผู้รับจ้างที่มีสิทธิ์ยกเลิกสัญญาได้

3. หากผู้สำรวจหรืออาสาสมัครผู้ใดไม่สามารถดำเนินการได้ตามข้อ 1 สามารถแจ้งเบี่ยงเบนไปแจ้งอาสาสมัครคนอื่นในการปฏิบัติงานได้ โดยไม่ต้องแจ้งผู้บังคับบัญชา ทั้งนี้เมื่อผู้สำรวจมีความประสงค์จะเปลี่ยนอาสาสมัคร เมื่อสามารถชี้แจงข้อเท็จจริงให้ผู้รับแจ้งฟังแล้ว ให้คณะกรรมการการตรวจรับพัสดุพิจารณาการส่งมอบงานให้แก่ผู้ใดก็ได้

ผู้รับจ้างอาจจะต้องเผชิญกับภาระทางภาษีที่สูงกว่าผู้ถือหุ้นหรือคนอุปถัมภ์ ๒ ปี ผลเสียกับผู้ที่
ผลัดทอนไม่ไปจะตกอยู่ อย่างใดอย่างหนึ่งแล้วแต่กรณี แต่ถ้อยผู้รับจ้าง
เป็นผู้จ้างตัวเอง เพื่อประกอบกิจการของตนเองผู้จ้างว่าผู้ถือหุ้นสร้างผลประโยชน์
ผู้รับจ้างเข้ามาเป็นผลเสียกับผู้ที่ผลัดทอนไม่ไป ๒ ปี

- สำนักงานรับรองสินค้าที่ผลิตในประเทศไทย Made in Thailand (MIT) ที่ออกโดย
ภาคอุตสาหกรรมแห่งประเทศไทย
อุตสาหกรรมผ้า ที่แสดงว่าเป็นสินค้าที่ผลิตในประเทศไทย
หลักฐานแสดงที่ตั้งของแหล่งผลิต ที่สามารถแสดงได้ว่าเป็นวัสดุผ้าชิ้น ๆ ที่เป็นผลิตภัณฑ์
ประเภท เช่น ผ้าแปะที่แสดงเป็นหิน ผ้าทราย ปอติบ เป็นผ้า

การที่ผู้สนับสนุนอายุไม่เกิน 60 ปี หรือการที่ผู้ว่างงานหรือกำลังไม่เต็ม 500,000 บาท

[illegible]

โครงการ
การดำเนินการตามแผนปฏิบัติการเพื่อพัฒนาคุณภาพในโรงเรียน

รพการพศคหียอภวณพทไชนโพธางการ
มณภวไชนพศคหียอภวณพทไชนโพธางการ

[illegible]

()

ศาสตราจารย์ ดร. สมหมาย เตชวาล

Lesson

ตามการพบศพหรือซากมนุษย์ที่ใช้ในโครงการ
แม่แมวที่ใช้เหล็กที่ผลิตภายในประเทศ

ปริมาณเหล็กในโครงการ.....(ตัน)

क्र.सं.	वर्ग	विषय	उपविषय	वर्ग	वर्ग
1					
2					
3					
4					
5					
6					
7					
8					
9					
10					
11					
12					
13					
14					
15					
16					
17					
18					
19					
20					
21					
22					
23					
24					
25					
26					
27					
28					
29					
30					
31					
32					
33					
34					
35					
36					
37					
38					
39					
40					
41					
42					
43					
44					
45					
46					
47					
48					
49					
50					
51					
52					
53					
54					
55					
56					
57					
58					
59					
60					
61					
62					
63					
64					
65					
66					
67					
68					
69					
70					
71					
72					
73					
74					
75					
76					
77					
78					
79					
80					
81					
82					
83					
84					
85					
86					
87					
88					
89					
90					
91					
92					
93					
94					
95					
96					
97					
98					
99					
100					

(សេចក្តីសន្និដ្ឋាន).....

[illegible]

12

การดำเนินงานตามแผนปฏิบัติการ
ประจำปี ๒๕๖๑-๒๕๖๒

10/10/2017 / 10:20

1. 2. 3. 4. 5. 6. 7. 8. 9. 10. 11. 12. 13. 14. 15. 16. 17. 18. 19. 20. 21. 22. 23. 24. 25. 26. 27. 28. 29. 30. 31. 32. 33. 34. 35. 36. 37. 38. 39. 40. 41. 42. 43. 44. 45. 46. 47. 48. 49. 50. 51. 52. 53. 54. 55. 56. 57. 58. 59. 60. 61. 62. 63. 64. 65. 66. 67. 68. 69. 70. 71. 72. 73. 74. 75. 76. 77. 78. 79. 80. 81. 82. 83. 84. 85. 86. 87. 88. 89. 90. 91. 92. 93. 94. 95. 96. 97. 98. 99. 100. 101. 102. 103. 104. 105. 106. 107. 108. 109. 110. 111. 112. 113. 114. 115. 116. 117. 118. 119. 120. 121. 122. 123. 124. 125. 126. 127. 128. 129. 130. 131. 132. 133. 134. 135. 136. 137. 138. 139. 140. 141. 142. 143. 144. 145. 146. 147. 148. 149. 150. 151. 152. 153. 154. 155. 156. 157. 158. 159. 160. 161. 162. 163. 164. 165. 166. 167. 168. 169. 170. 171. 172. 173. 174. 175. 176. 177. 178. 179. 180. 181. 182. 183. 184. 185. 186. 187. 188. 189. 190. 191. 192. 193. 194. 195. 196. 197. 198. 199. 200. 201. 202. 203. 204. 205. 206. 207. 208. 209. 210. 211. 212. 213. 214. 215. 216. 217. 218. 219. 220. 221. 222. 223. 224. 225. 226. 227. 228. 229. 230. 231. 232. 233. 234. 235. 236. 237. 238. 239. 240. 241. 242. 243. 244. 245. 246. 247. 248. 249. 250. 251. 252. 253. 254. 255. 256. 257. 258. 259. 260. 261. 262. 263. 264. 265. 266. 267. 268. 269. 270. 271. 272. 273. 274. 275. 276. 277. 278. 279. 280. 281. 282. 283. 284. 285. 286. 287. 288. 289. 290. 291. 292. 293. 294. 295. 296. 297. 298. 299. 300. 301. 302. 303. 304. 305. 306. 307. 308. 309. 310. 311. 312. 313. 314. 315. 316. 317. 318. 319. 320. 321. 322. 323. 324. 325. 326. 327. 328. 329. 330. 331. 332. 333. 334. 335. 336. 337. 338. 339. 340. 341. 342. 343. 344. 345. 346. 347. 348. 349. 350. 351. 352. 353. 354. 355. 356. 357. 358. 359. 360. 361. 362. 363. 364. 365. 366. 367. 368. 369. 370. 371. 372. 373. 374. 375. 376. 377. 378. 379. 380. 381. 382. 383. 384. 385. 386. 387. 388. 389. 390. 391. 392. 393. 394. 395. 396. 397. 398. 399. 400. 401. 402. 403. 404. 405. 406. 407. 408. 409. 410. 411. 412. 413. 414. 415. 416. 417. 418. 419. 420. 421. 422. 423. 424. 425. 426. 427. 428. 429. 430. 431. 432. 433. 434. 435. 436. 437. 438. 439. 440. 441. 442. 443. 444. 445. 446. 447. 448. 449. 450. 451. 452. 453. 454. 455. 456. 457. 458. 459. 460. 461. 462. 463. 464. 465. 466. 467. 468. 469. 470. 471. 472. 473. 474. 475. 476. 477. 478. 479. 480. 481. 482. 483. 484. 485. 486. 487. 488. 489. 490. 491. 492. 493. 494. 495. 496. 497. 498. 499. 500. 501. 502. 503. 504. 505. 506. 507. 508. 509. 510. 511. 512. 513. 514. 515. 516. 517. 518. 519. 520. 521. 522. 523. 524. 525. 526. 527. 528. 529. 530. 531. 532. 533. 534. 535. 536. 537. 538. 539. 540. 541. 542. 543. 544. 545. 546. 547. 548. 549. 550. 551. 552. 553. 554. 555. 556. 557. 558. 559. 560. 561. 562. 563. 564. 565. 566. 567. 568. 569. 570. 571. 572. 573. 574. 575. 576. 577. 578. 579. 580. 581. 582. 583. 584. 585. 586. 587. 588. 589. 590. 591. 592. 593. 594. 595. 596. 597. 598. 599. 600. 601. 602. 603. 604. 605. 606. 607. 608. 609. 610. 611. 612. 613. 614. 615. 616. 617. 618. 619. 620. 621. 622. 623. 624. 625. 626. 627. 628. 629. 630. 631. 632. 633. 634. 635. 636. 637. 638. 639. 640. 641. 642. 643. 644. 645. 646. 647. 648. 649. 650. 651. 652. 653. 654. 655. 656. 657. 658. 659. 660. 661. 662. 663. 664. 665. 666. 667. 668. 669. 670. 671. 672. 673. 674. 675. 676. 677. 678. 679. 680. 681. 682. 683. 684. 685. 686. 687. 688. 689. 690. 691. 692. 693. 694. 695. 696. 697. 698. 699. 700. 701. 702. 703. 704. 705. 706. 707. 708. 709. 710. 711. 712. 713. 714. 715. 716. 717. 718. 719. 720. 721. 722. 723. 724. 725. 726. 727. 728. 729. 730. 731. 732. 733. 734. 735. 736. 737. 738. 739. 740. 741. 742. 743. 744. 745. 746. 747. 748. 749. 750. 751. 752. 753. 754. 755. 756. 757. 758. 759. 760. 761. 762. 763. 764. 765. 766. 767. 768. 769. 770. 771. 772. 773. 774. 775. 776. 777. 778. 779. 780. 781. 782. 783. 784. 785. 786. 787. 788. 789. 790. 791. 792. 793. 794. 795. 796. 797. 798. 799. 800. 801. 802. 803. 804. 805. 806. 807. 808. 809. 810. 811. 812. 813. 814. 815. 816. 817. 818. 819. 820. 821. 822. 823. 824. 825. 826. 827. 828. 829. 830. 831. 832. 833. 834. 835. 836. 837. 838. 839. 840. 84

10/10/2010

1. 010.7.03.19.

10

11/10/2017

1998, 1999, 2000, 2001, 2002, 2003, 2004, 2005, 2006, 2007, 2008, 2009, 2010, 2011, 2012, 2013, 2014, 2015, 2016, 2017, 2018, 2019, 2020, 2021, 2022, 2023, 2024, 2025, 2026, 2027, 2028, 2029, 2030, 2031, 2032, 2033, 2034, 2035, 2036, 2037, 2038, 2039, 2040, 2041, 2042, 2043, 2044, 2045, 2046, 2047, 2048, 2049, 2050, 2051, 2052, 2053, 2054, 2055, 2056, 2057, 2058, 2059, 2060, 2061, 2062, 2063, 2064, 2065, 2066, 2067, 2068, 2069, 2070, 2071, 2072, 2073, 2074, 2075, 2076, 2077, 2078, 2079, 2080, 2081, 2082, 2083, 2084, 2085, 2086, 2087, 2088, 2089, 2090, 2091, 2092, 2093, 2094, 2095, 2096, 2097, 2098, 2099, 2100, 2101, 2102, 2103, 2104, 2105, 2106, 2107, 2108, 2109, 2110, 2111, 2112, 2113, 2114, 2115, 2116, 2117, 2118, 2119, 2120, 2121, 2122, 2123, 2124, 2125, 2126, 2127, 2128, 2129, 2130, 2131, 2132, 2133, 2134, 2135, 2136, 2137, 2138, 2139, 2140, 2141, 2142, 2143, 2144, 2145, 2146, 2147, 2148, 2149, 2150, 2151, 2152, 2153, 2154, 2155, 2156, 2157, 2158, 2159, 2160, 2161, 2162, 2163, 2164, 2165, 2166, 2167, 2168, 2169, 2170, 2171, 2172, 2173, 2174, 2175, 2176, 2177, 2178, 2179, 2180, 2181, 2182, 2183, 2184, 2185, 2186, 2187, 2188, 2189, 2190, 2191, 2192, 2193, 2194, 2195, 2196, 2197, 2198, 2199, 2200, 2201, 2202, 2203, 2204, 2205, 2206, 2207, 2208, 2209, 2210, 2211, 2212, 2213, 2214, 2215, 2216, 2217, 2218, 2219, 2220, 2221, 2222, 2223, 2224, 2225, 2226, 2227, 2228, 2229, 2230, 2231, 2232, 2233, 2234, 2235, 2236, 2237, 2238, 2239, 2240, 2241, 2242, 2243, 2244, 2245, 2246, 2247, 2248, 2249, 2250, 2251, 2252, 2253, 2254, 2255, 2256, 2257, 2258, 2259, 2260, 2261, 2262, 2263, 2264, 2265, 2266, 2267, 2268, 2269, 2270, 2271, 2272, 2273, 2274, 2275, 2276, 2277, 2278, 2279, 2280, 2281, 2282, 2283, 2284, 2285, 2286, 2287, 2288, 2289, 2290, 2291, 2292, 2293, 2294, 2295, 2296, 2297, 2298, 2299, 2300, 2301, 2302, 2303, 2304, 2305, 2306, 2307, 2308, 2309, 2310, 2311, 2312, 2313, 2314, 2315, 2316, 2317, 2318, 2319, 2320, 2321, 2322, 2323, 2324, 2325, 2326, 2327, 2328, 2329, 2330, 2331, 2332, 2333, 2334, 2335, 2336, 2337, 2338, 2339, 2340, 2341, 2342, 2343, 2344, 2345, 2346, 2347, 2348, 2349, 2350, 2351, 2352, 2353, 2354, 2355, 2356, 2357, 2358, 2359, 2360, 2361, 2362, 2363, 2364, 2365, 2366, 2367, 2368, 2369, 2370, 2371, 2372, 2373, 2374, 2375, 2376, 2377, 2378, 2379, 2380, 2381, 2382, 2383, 2384, 2385, 2386, 2387, 2388, 2389, 2390, 2391, 2392, 2393, 2394, 2395, 2396, 2397, 2398, 2399, 2400, 2401, 2402, 2403, 2404, 2405, 2406, 2407, 2408, 2409, 2410, 2411, 2412, 2413, 2414, 2415, 2416, 2417, 2418, 2419, 2420, 2421, 2422, 2423, 2424, 2425, 2426, 2427, 2428, 2429, 2430, 2431, 2432, 2433, 2434, 2435, 2436, 2437, 2438, 2439, 2440, 2441, 2442, 2443, 2444, 2445, 2446, 2447, 2448, 2449, 2450, 2451, 2452, 2453, 2454, 2455, 2456, 2457, 2458, 2459, 2460, 2461, 2462, 2463, 2464, 2465, 2466, 2467, 2468, 2469, 2470, 2471, 2472, 2473, 2474, 2475, 2476, 2477, 2478, 2479, 2480, 2481, 2482, 2483, 2484, 2485, 2486, 2487, 2488, 2489, 2490, 2491, 2492, 2493, 2494, 2495, 2496, 2497, 2498, 2499, 2500, 2501, 2502, 2503, 2504, 2505, 2506, 2507, 2508, 2509, 2510, 2511, 2512, 2513, 2514, 2515, 2516, 2517, 2518, 2519, 2520, 2521, 2522, 2523, 2524, 2525, 2526, 2527, 2528, 2529, 2530, 2531, 2532, 2533, 2534, 2535, 2536, 2537, 2538, 2539, 2540, 2541, 2542, 2543, 2544, 2545, 2546, 2547, 2548, 2549, 2550, 2551, 2552, 2553, 2554, 2555, 2556, 2557, 2558, 2559, 2560, 2561, 2562, 2563, 2564, 2565, 2566, 2567, 2568, 2569, 2570, 2571, 2572, 2573, 2574, 2575, 2576, 2577, 2578, 2579, 2580, 2581, 2582, 2583, 2584, 2585, 2586, 2587, 2588, 2589, 2590, 2591, 2592, 2593, 2594, 2595, 2596, 2597, 2598, 2599, 2600, 2601, 2602, 2603, 2604, 2605, 2606, 2607, 2608, 2609, 2610, 2611, 2612, 2613, 2614, 2615, 2616, 2617, 2618, 2619, 2620, 2621, 2622, 2623, 2624, 2625, 2626, 2627, 2628, 2629, 2630, 2631, 2632, 2633, 2634, 2635, 2636, 2637, 2638, 2639, 2640, 2641, 2642, 2643, 2644, 2645, 2646, 2647, 2648, 2649, 2650, 2651, 2652, 2653, 2654, 2655, 2656, 2657, 2658, 2659, 2660, 2661, 2662, 2663, 2664, 2665, 2666, 2667, 2668, 2669, 2670, 2671, 2672, 2673, 2674, 2675, 2676, 2677, 2678, 2679, 26

210

1111

for

1508707

2

1

Ultrasonic

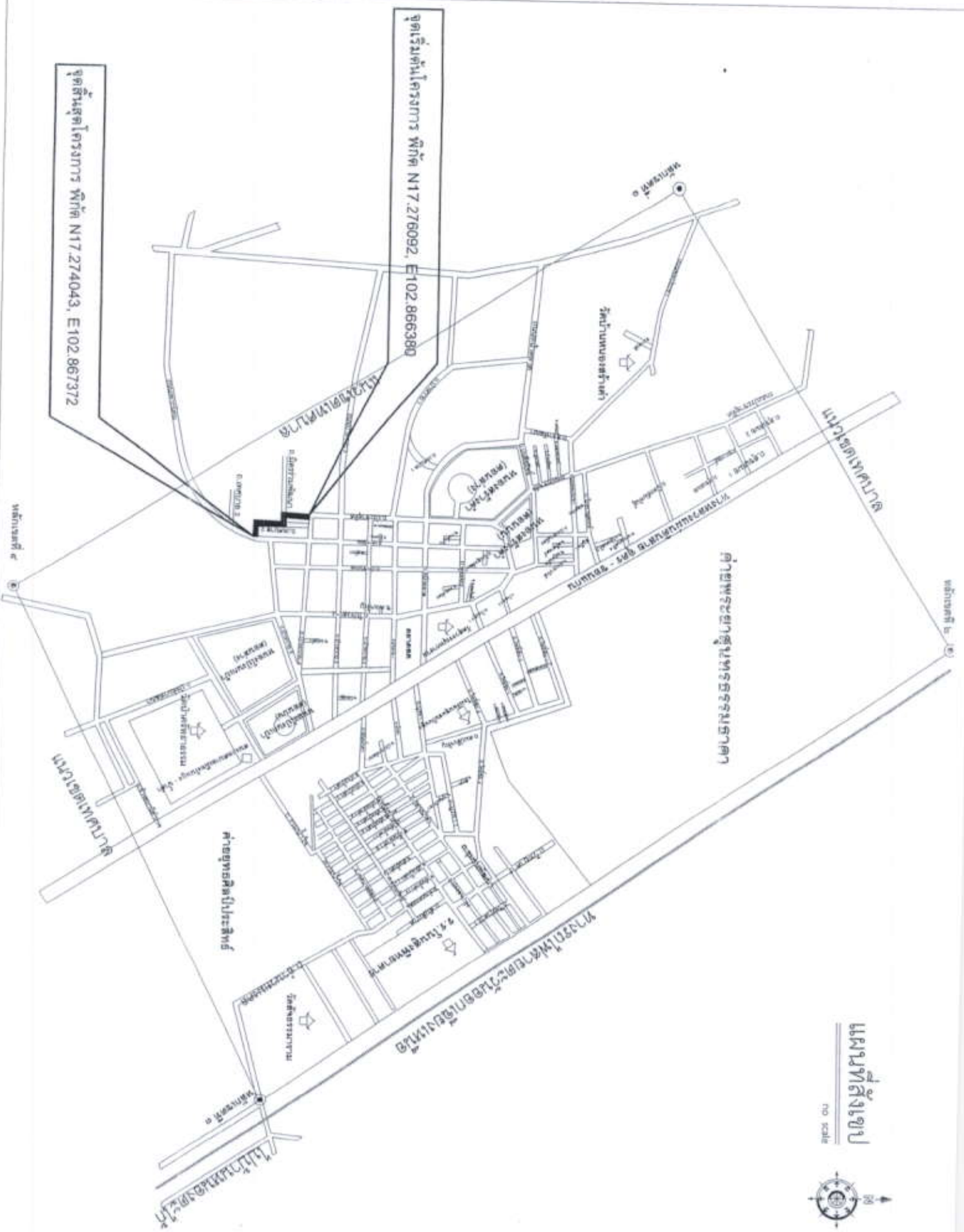
[illegible]

14

Ученый

| | | | | | | | | | | | | | | | | | | | | | | | | | | | | | | | | | | | | | | | | | | | | | | | | | | | | | | | | | | | | | | | | | | | | | | | | | | | | | | | | | | | | | | | | | | | | | | | | | | | | | | | | | | | | | | | | | | | | | | | | | | | | | | | | | | | | | | | | | | | | | | | | | | | | | | | | | | | | | | | | | | | | | | | | | | | | | | | | | | | | | | | | | | | | | | | | | | | | | | | | | | | | | | | | | | | | | | | | | | | | | | | | | | | | | | | | | | | | | | | | | | | | | | | | | | | | | | | | | | | | | | | | | | | | | | | | | | | | | | | | | | | | | | | | | | | | | | | | | | | | | | | | | | | | | | | | | | | | | | | | | | | | | | | | | | | | | | | | | | | | | | | | | | | | | | | | | | | | | | | | | | | | | | | | | | | | | | | | | | | | | | | | | | | | | | | | | | | | | | | | | | | | | | | | | | | | | | | | | | | | | | | | | | | | | | | | | | | | | | | | | | | | | | | | | | | | | | | | | | | | | | | | | |
|---|---|---|---|---|---|---|---|---|----|----|----|----|----|----|----|----|----|----|----|----|----|----|----|----|----|----|----|----|----|----|----|----|----|----|----|----|----|----|----|----|----|----|----|----|----|----|----|----|----|----|----|----|----|----|----|----|----|----|----|----|----|----|----|----|----|----|----|----|----|----|----|----|----|----|----|----|----|----|----|----|----|----|----|----|----|----|----|----|----|----|----|----|----|----|----|----|----|----|-----|-----|-----|-----|-----|-----|-----|-----|-----|-----|-----|-----|-----|-----|-----|-----|-----|-----|-----|-----|-----|-----|-----|-----|-----|-----|-----|-----|-----|-----|-----|-----|-----|-----|-----|-----|-----|-----|-----|-----|-----|-----|-----|-----|-----|-----|-----|-----|-----|-----|-----|-----|-----|-----|-----|-----|-----|-----|-----|-----|-----|-----|-----|-----|-----|-----|-----|-----|-----|-----|-----|-----|-----|-----|-----|-----|-----|-----|-----|-----|-----|-----|-----|-----|-----|-----|-----|-----|-----|-----|-----|-----|-----|-----|-----|-----|-----|-----|-----|-----|-----|-----|-----|-----|-----|-----|-----|-----|-----|-----|-----|-----|-----|-----|-----|-----|-----|-----|-----|-----|-----|-----|-----|-----|-----|-----|-----|-----|-----|-----|-----|-----|-----|-----|-----|-----|-----|-----|-----|-----|-----|-----|-----|-----|-----|-----|-----|-----|-----|-----|-----|-----|-----|-----|-----|-----|-----|-----|-----|-----|-----|-----|-----|-----|-----|-----|-----|-----|-----|-----|-----|-----|-----|-----|-----|-----|-----|-----|-----|-----|-----|-----|-----|-----|-----|-----|-----|-----|-----|-----|-----|-----|-----|-----|-----|-----|-----|-----|-----|-----|-----|-----|-----|-----|-----|-----|-----|-----|-----|-----|-----|-----|-----|-----|-----|-----|-----|-----|-----|-----|-----|-----|-----|-----|-----|-----|-----|-----|-----|-----|-----|-----|-----|-----|-----|-----|-----|-----|-----|-----|-----|-----|-----|-----|-----|-----|-----|-----|-----|-----|-----|-----|-----|-----|-----|-----|-----|-----|-----|-----|-----|-----|-----|-----|-----|-----|-----|-----|-----|-----|-----|-----|-----|-----|-----|-----|-----|-----|-----|-----|-----|-----|-----|-----|-----|-----|-----|-----|-----|-----|-----|-----|-----|-----|-----|-----|-----|-----|-----|-----|-----|-----|-----|-----|-----|-----|-----|-----|-----|-----|-----|-----|-----|-----|-----|-----|-----|-----|-----|-----|-----|-----|-----|-----|-----|-----|-----|-----|-----|-----|-----|-----|-----|-----|-----|-----|-----|-----|-----|-----|-----|-----|-----|-----|-----|-----|-----|-----|-----|-----|-----|-----|-----|-----|-----|-----|-----|-----|-----|-----|-----|-----|-----|-----|-----|-----|-----|
| 1 | 2 | 3 | 4 | 5 | 6 | 7 | 8 | 9 | 10 | 11 | 12 | 13 | 14 | 15 | 16 | 17 | 18 | 19 | 20 | 21 | 22 | 23 | 24 | 25 | 26 | 27 | 28 | 29 | 30 | 31 | 32 | 33 | 34 | 35 | 36 | 37 | 38 | 39 | 40 | 41 | 42 | 43 | 44 | 45 | 46 | 47 | 48 | 49 | 50 | 51 | 52 | 53 | 54 | 55 | 56 | 57 | 58 | 59 | 60 | 61 | 62 | 63 | 64 | 65 | 66 | 67 | 68 | 69 | 70 | 71 | 72 | 73 | 74 | 75 | 76 | 77 | 78 | 79 | 80 | 81 | 82 | 83 | 84 | 85 | 86 | 87 | 88 | 89 | 90 | 91 | 92 | 93 | 94 | 95 | 96 | 97 | 98 | 99 | 100 | 101 | 102 | 103 | 104 | 105 | 106 | 107 | 108 | 109 | 110 | 111 | 112 | 113 | 114 | 115 | 116 | 117 | 118 | 119 | 120 | 121 | 122 | 123 | 124 | 125 | 126 | 127 | 128 | 129 | 130 | 131 | 132 | 133 | 134 | 135 | 136 | 137 | 138 | 139 | 140 | 141 | 142 | 143 | 144 | 145 | 146 | 147 | 148 | 149 | 150 | 151 | 152 | 153 | 154 | 155 | 156 | 157 | 158 | 159 | 160 | 161 | 162 | 163 | 164 | 165 | 166 | 167 | 168 | 169 | 170 | 171 | 172 | 173 | 174 | 175 | 176 | 177 | 178 | 179 | 180 | 181 | 182 | 183 | 184 | 185 | 186 | 187 | 188 | 189 | 190 | 191 | 192 | 193 | 194 | 195 | 196 | 197 | 198 | 199 | 200 | 201 | 202 | 203 | 204 | 205 | 206 | 207 | 208 | 209 | 210 | 211 | 212 | 213 | 214 | 215 | 216 | 217 | 218 | 219 | 220 | 221 | 222 | 223 | 224 | 225 | 226 | 227 | 228 | 229 | 230 | 231 | 232 | 233 | 234 | 235 | 236 | 237 | 238 | 239 | 240 | 241 | 242 | 243 | 244 | 245 | 246 | 247 | 248 | 249 | 250 | 251 | 252 | 253 | 254 | 255 | 256 | 257 | 258 | 259 | 260 | 261 | 262 | 263 | 264 | 265 | 266 | 267 | 268 | 269 | 270 | 271 | 272 | 273 | 274 | 275 | 276 | 277 | 278 | 279 | 280 | 281 | 282 | 283 | 284 | 285 | 286 | 287 | 288 | 289 | 290 | 291 | 292 | 293 | 294 | 295 | 296 | 297 | 298 | 299 | 300 | 301 | 302 | 303 | 304 | 305 | 306 | 307 | 308 | 309 | 310 | 311 | 312 | 313 | 314 | 315 | 316 | 317 | 318 | 319 | 320 | 321 | 322 | 323 | 324 | 325 | 326 | 327 | 328 | 329 | 330 | 331 | 332 | 333 | 334 | 335 | 336 | 337 | 338 | 339 | 340 | 341 | 342 | 343 | 344 | 345 | 346 | 347 | 348 | 349 | 350 | 351 | 352 | 353 | 354 | 355 | 356 | 357 | 358 | 359 | 360 | 361 | 362 | 363 | 364 | 365 | 366 | 367 | 368 | 369 | 370 | 371 | 372 | 373 | 374 | 375 | 376 | 377 | 378 | 379 | 380 | 381 | 382 | 383 | 384 | 385 | 386 | 387 | 388 | 389 | 390 | 391 | 392 | 393 | 394 | 395 | 396 | 397 | 398 | 399 | 400 | 401 | 402 | 403 | 404 | 405 | 406 | 407 | 408 | 409 | 410 | 411 | 412 | 413 | 414 | 415 | 416 | 417 | 418 | 419 | 420 | 421 | 422 | 423 | 424 | 425 | 426 | 427 | 428 | 429 | 430 | 431 | 432 | 433 | 434 | 435 | 436 | 437 | 438 | 439 | 440 | 441 | 442 | 443 | 444 | 445 | 446 | 447 | 448 | 449 | 450 | 451 | 452 | 453 | 454 | 455 | 456 | 457 | 458 | 459 | 460 | 461 | 462 | 463 | 464 | 465 | 466 |
|---|---|---|---|---|---|---|---|---|----|----|----|----|----|----|----|----|----|----|----|----|----|----|----|----|----|----|----|----|----|----|----|----|----|----|----|----|----|----|----|----|----|----|----|----|----|----|----|----|----|----|----|----|----|----|----|----|----|----|----|----|----|----|----|----|----|----|----|----|----|----|----|----|----|----|----|----|----|----|----|----|----|----|----|----|----|----|----|----|----|----|----|----|----|----|----|----|----|----|-----|-----|-----|-----|-----|-----|-----|-----|-----|-----|-----|-----|-----|-----|-----|-----|-----|-----|-----|-----|-----|-----|-----|-----|-----|-----|-----|-----|-----|-----|-----|-----|-----|-----|-----|-----|-----|-----|-----|-----|-----|-----|-----|-----|-----|-----|-----|-----|-----|-----|-----|-----|-----|-----|-----|-----|-----|-----|-----|-----|-----|-----|-----|-----|-----|-----|-----|-----|-----|-----|-----|-----|-----|-----|-----|-----|-----|-----|-----|-----|-----|-----|-----|-----|-----|-----|-----|-----|-----|-----|-----|-----|-----|-----|-----|-----|-----|-----|-----|-----|-----|-----|-----|-----|-----|-----|-----|-----|-----|-----|-----|-----|-----|-----|-----|-----|-----|-----|-----|-----|-----|-----|-----|-----|-----|-----|-----|-----|-----|-----|-----|-----|-----|-----|-----|-----|-----|-----|-----|-----|-----|-----|-----|-----|-----|-----|-----|-----|-----|-----|-----|-----|-----|-----|-----|-----|-----|-----|-----|-----|-----|-----|-----|-----|-----|-----|-----|-----|-----|-----|-----|-----|-----|-----|-----|-----|-----|-----|-----|-----|-----|-----|-----|-----|-----|-----|-----|-----|-----|-----|-----|-----|-----|-----|-----|-----|-----|-----|-----|-----|-----|-----|-----|-----|-----|-----|-----|-----|-----|-----|-----|-----|-----|-----|-----|-----|-----|-----|-----|-----|-----|-----|-----|-----|-----|-----|-----|-----|-----|-----|-----|-----|-----|-----|-----|-----|-----|-----|-----|-----|-----|-----|-----|-----|-----|-----|-----|-----|-----|-----|-----|-----|-----|-----|-----|-----|-----|-----|-----|-----|-----|-----|-----|-----|-----|-----|-----|-----|-----|-----|-----|-----|-----|-----|-----|-----|-----|-----|-----|-----|-----|-----|-----|-----|-----|-----|-----|-----|-----|-----|-----|-----|-----|-----|-----|-----|-----|-----|-----|-----|-----|-----|-----|-----|-----|-----|-----|-----|-----|-----|-----|-----|-----|-----|-----|-----|-----|-----|-----|-----|-----|-----|-----|-----|-----|-----|-----|-----|-----|-----|-----|-----|-----|-----|-----|-----|-----|-----|-----|-----|-----|-----|-----|-----|-----|-----|-----|-----|-----|-----|-----|-----|-----|-----|-----|-----|-----|-----|-----|-----|-----|-----|-----|-----|-----|-----|-----|

1



เขตปกครองเมือง
191 หมู่ 11 ตำบล
บ้านดอนเมือง จังหวัด

แผนที่

นาย

นาย

นาย

นาย

นาย

นาย

นาย

นาย

นาย

นาย

นาย

นาย

นาย

นาย

นาย

นาย

นาย

นาย

นาย

นาย

นาย

นาย

นาย



มหาวิทยาลัยราชภัฏวไลยอลงกรณ์
191 หมู่ 11 ตำบล
บ้านแพรกศรีสาคร อำเภอสว่าง

11/11/20 / 11/11/20

အိမ်ထောင်ရေးနှင့် အသက်မွေးဝမ်းကျောင်း

มหาวิทยาลัยราชภัฏวชิรญาณ
พระนครศรีอยุธยา

นายแพทย์หญิง อรุณรัตน์
ผู้อำนวยการศูนย์ฯ

Figure 1. Schematic diagram of the experimental setup.

Signature of the student

$\frac{d}{dt} \int_{\Omega} u^m dx = - \int_{\Omega} m u^{m-1} \nabla \cdot (\nabla u) dx$

10/1
Wednesday 10/1

107



เขตการนิเวศน์ทาง
ว. ๑๑ พ. ๑๑ ค. ๑๑
ด้านเหนือ ๑๑ พ. ๑๑

แบบ

แบบที่ ๑๑ พ. ๑๑ ค. ๑๑
แบบที่ ๑๑ พ. ๑๑ ค. ๑๑

แบบที่ ๑๑ พ. ๑๑ ค. ๑๑

แบบที่ ๑๑ พ. ๑๑ ค. ๑๑

แบบที่ ๑๑ พ. ๑๑ ค. ๑๑

แบบที่ ๑๑ พ. ๑๑ ค. ๑๑

แบบที่ ๑๑ พ. ๑๑ ค. ๑๑

แบบที่ ๑๑ พ. ๑๑ ค. ๑๑

แบบที่ ๑๑ พ. ๑๑ ค. ๑๑

แบบที่ ๑๑ พ. ๑๑ ค. ๑๑

แบบที่ ๑๑ พ. ๑๑ ค. ๑๑

แบบที่ ๑๑ พ. ๑๑ ค. ๑๑

แบบที่ ๑๑ พ. ๑๑ ค. ๑๑

แบบที่ ๑๑ พ. ๑๑ ค. ๑๑

แบบที่ ๑๑ พ. ๑๑ ค. ๑๑

แบบที่ ๑๑ พ. ๑๑ ค. ๑๑

แบบที่ ๑๑ พ. ๑๑ ค. ๑๑

แบบที่ ๑๑ พ. ๑๑ ค. ๑๑

แบบที่ ๑๑ พ. ๑๑ ค. ๑๑

แบบที่ ๑๑ พ. ๑๑ ค. ๑๑

แบบที่ ๑๑ พ. ๑๑ ค. ๑๑

แบบที่ ๑๑ พ. ๑๑ ค. ๑๑

แบบที่ ๑๑ พ. ๑๑ ค. ๑๑

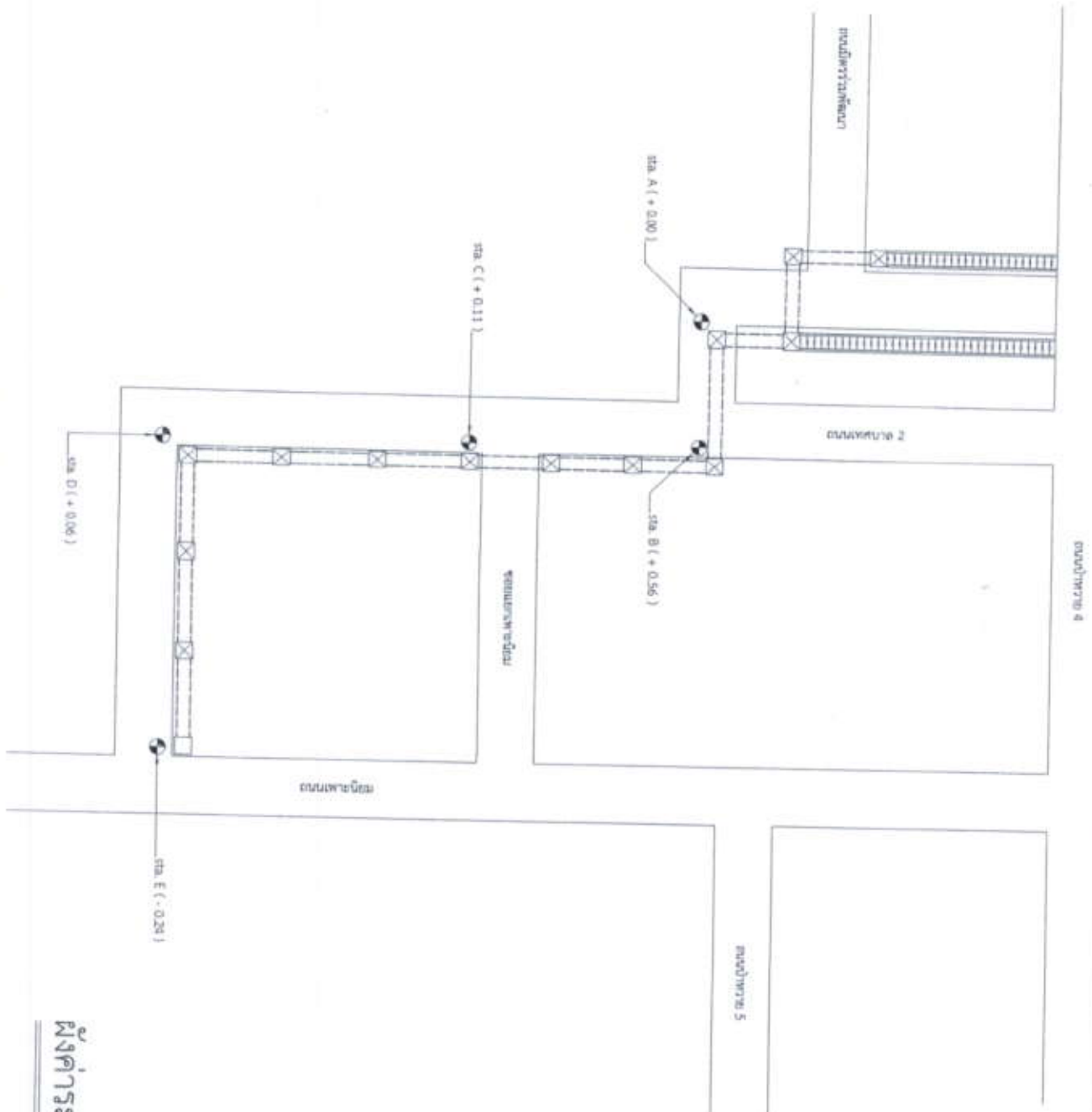
แบบที่ ๑๑ พ. ๑๑ ค. ๑๑

แบบที่ ๑๑ พ. ๑๑ ค. ๑๑

แบบที่ ๑๑ พ. ๑๑ ค. ๑๑

ผังตำแหน่งที่ดิน

no scale





เขตภาคเหนือตอนบน
191 หมู่ 11 ตำบล
บ้านดงน้อย จังหวัด

แผนที่

แผนที่แสดงแนวเส้นทางโครงการ
การขุดลอกและปรับปรุง
พื้นที่บริเวณลุ่มน้ำ
พื้นที่โครงการลุ่มน้ำ
พื้นที่โครงการลุ่มน้ำ

นายสมชาย ใจดี
นายสมชาย ใจดี

วิศวกร / สถาปนิก

นายวิชัย แสน
วิศวกร / สถาปนิก

นายวิชัย แสน
วิศวกร / สถาปนิก

นายวิชัย แสน
วิศวกร / สถาปนิก

นายวิชัย แสน
วิศวกร / สถาปนิก

นายวิชัย แสน
วิศวกร / สถาปนิก

นายวิชัย แสน
วิศวกร / สถาปนิก

นายวิชัย แสน
วิศวกร / สถาปนิก

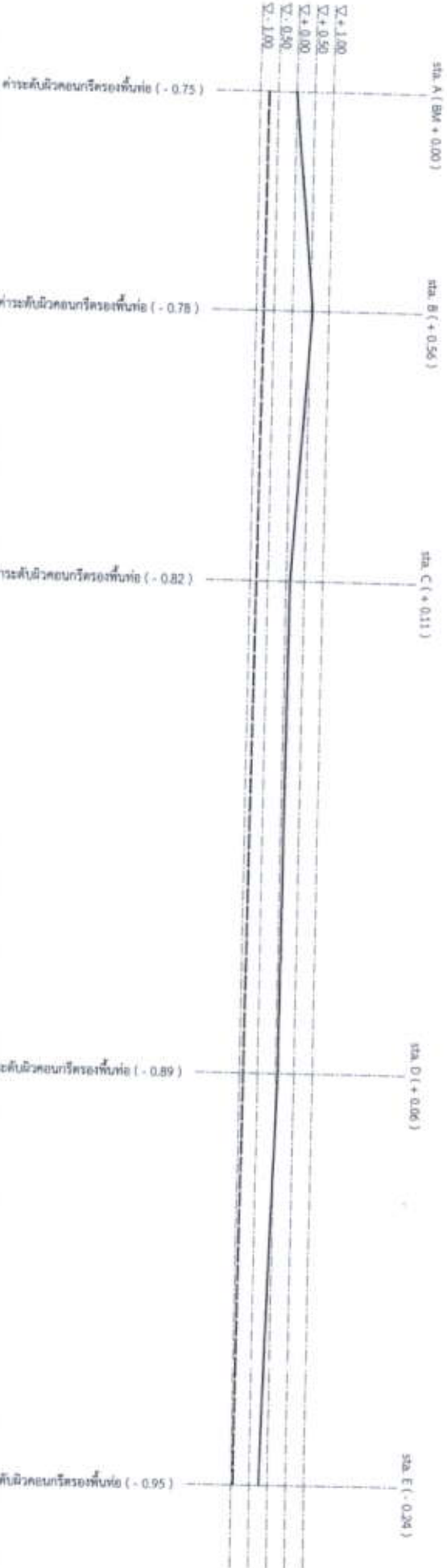
นายวิชัย แสน
วิศวกร / สถาปนิก

นายวิชัย แสน
วิศวกร / สถาปนิก

นายวิชัย แสน
วิศวกร / สถาปนิก

นายวิชัย แสน
วิศวกร / สถาปนิก

นายวิชัย แสน
วิศวกร / สถาปนิก



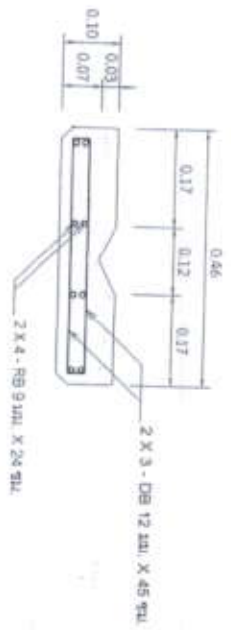
รูปตัดค่าระดับ

no scale

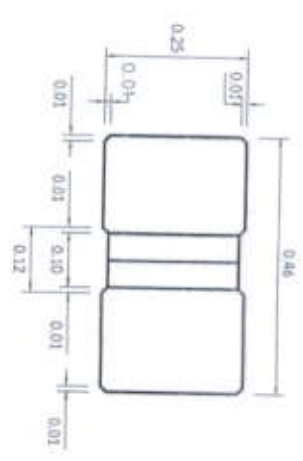
หมายเหตุ

ค่าระดับผิวคอนกรีตรองพื้นท่อ

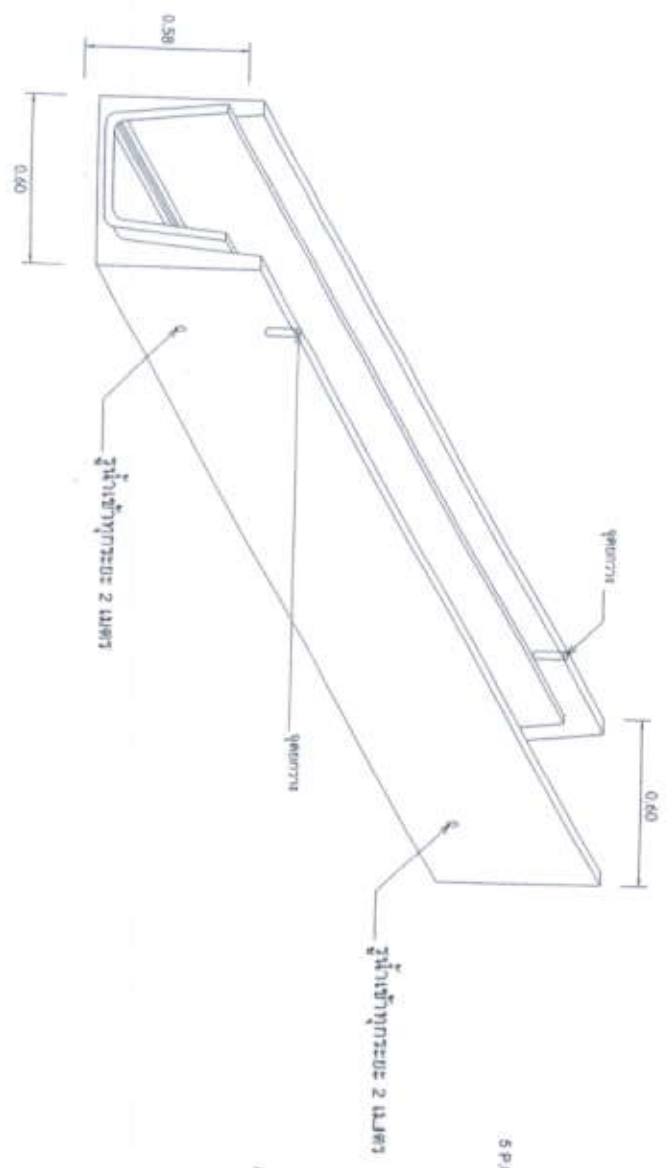
ค่าระดับผิวคอนกรีตรองพื้นท่อ



รูปตัดผาปีตรางระบบน้ำ ค.ส.ล.

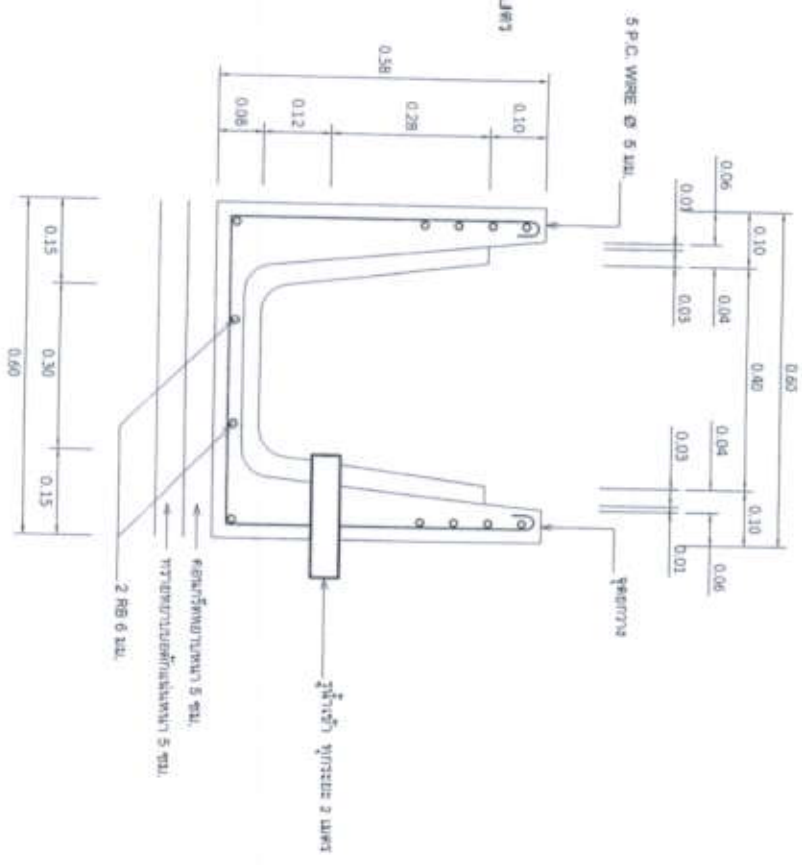


แปลนผาปีตรางระบบน้ำ ค.ส.ล



ร่างระบบน้ำรูปตัดผาปีตราง (ระบบแรงดึง)

หมายเหตุ ความยาวรอบรูปได้คำนวณสภาพพื้นที่เหมาะสม



รูปตัดรางระบบน้ำรูปตัดผาปีตราง ระบบแรงดึง



เทศบาลเมืองปทุมธานี
191 หมู่ 11 ตำบล
บ้านดงเมือง จังหวัดปทุมธานี

ม.07

นายสมชาย คุ้มคำ
นายสมชาย คุ้มคำ
นายสมชาย คุ้มคำ

นายสมชาย คุ้มคำ
นายสมชาย คุ้มคำ
นายสมชาย คุ้มคำ

นายสมชาย คุ้มคำ
นายสมชาย คุ้มคำ
นายสมชาย คุ้มคำ

นายสมชาย คุ้มคำ
นายสมชาย คุ้มคำ
นายสมชาย คุ้มคำ

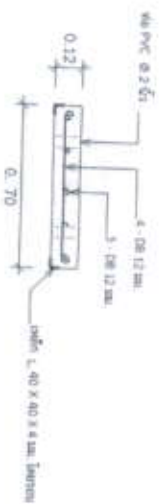
นายสมชาย คุ้มคำ
นายสมชาย คุ้มคำ
นายสมชาย คุ้มคำ

นายสมชาย คุ้มคำ
นายสมชาย คุ้มคำ
นายสมชาย คุ้มคำ

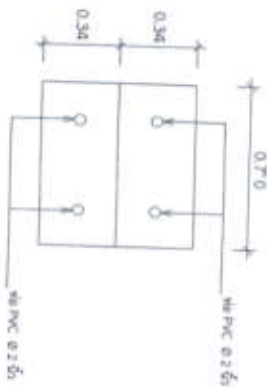
นายสมชาย คุ้มคำ
นายสมชาย คุ้มคำ
นายสมชาย คุ้มคำ

นายสมชาย คุ้มคำ
นายสมชาย คุ้มคำ
นายสมชาย คุ้มคำ

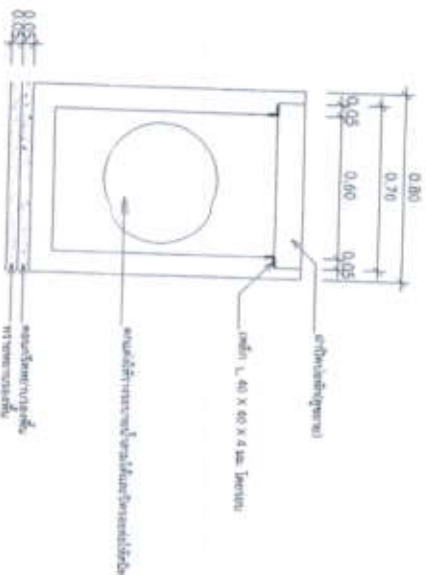
นายสมชาย คุ้มคำ
นายสมชาย คุ้มคำ
นายสมชาย คุ้มคำ



รูปตัดหน้าบดบดบดบดบดบดบด

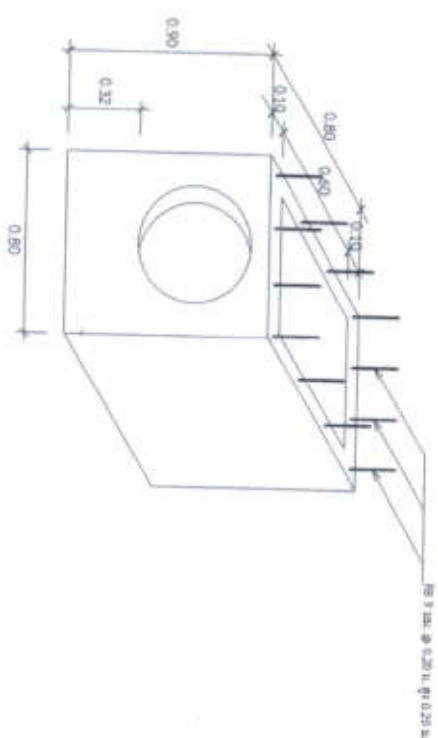


แบบหน้าบดบดบดบดบดบดบด



รูปตัดบดบดบดบดบดบดบด

แบบขยายบดบดบดบดบดบดบด



ขยายบดบดบดบดบดบดบด



กรมการศึกษา
191 หมู่ 11 ตำบล
บ้านบดบดบดบดบดบดบด

แบบ

นายบดบดบดบดบดบดบด
นายบดบดบดบดบดบดบด

นายบดบดบดบดบดบดบด
นายบดบดบดบดบดบดบด

นายบดบดบดบดบดบดบด
นายบดบดบดบดบดบดบด

นายบดบดบดบดบดบดบด
นายบดบดบดบดบดบดบด

นายบดบดบดบดบดบดบด
นายบดบดบดบดบดบดบด

นายบดบดบดบดบดบดบด
นายบดบดบดบดบดบดบด

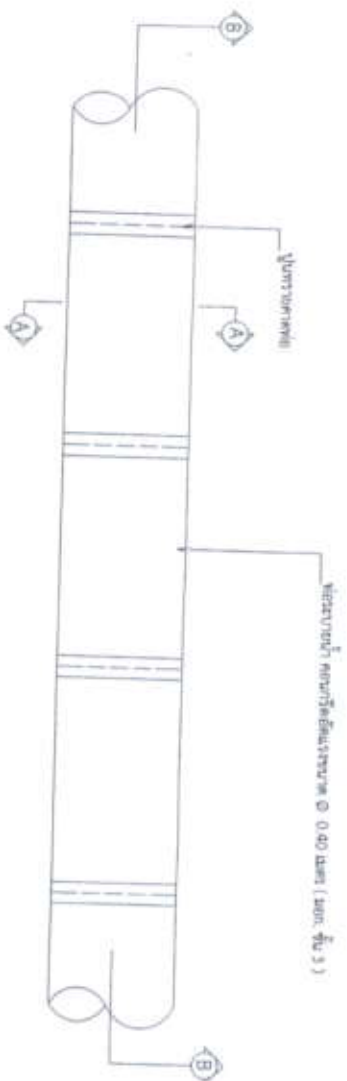
นายบดบดบดบดบดบดบด
นายบดบดบดบดบดบดบด

นายบดบดบดบดบดบดบด
นายบดบดบดบดบดบดบด

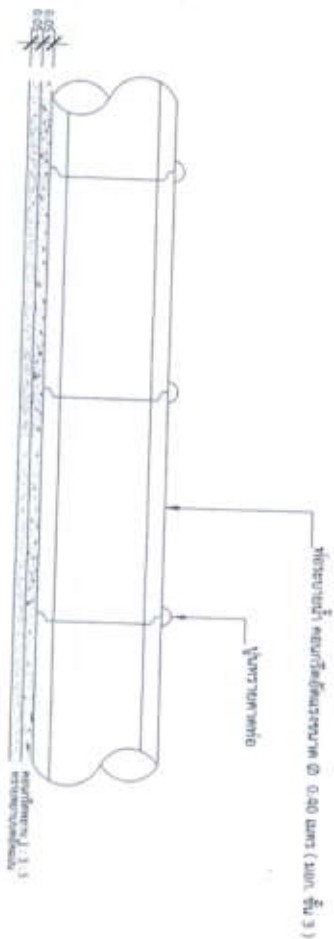
นายบดบดบดบดบดบดบด
นายบดบดบดบดบดบดบด

นายบดบดบดบดบดบดบด
นายบดบดบดบดบดบดบด

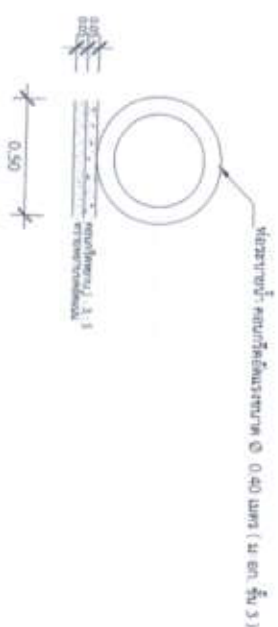
แบบการวางท่อระบายน้ำ



แบบ 1 : 25



รูปตัด B - B 1 : 25



รูปตัด A - A 1 : 25



เทศบาลเมืองในวง
191 หมู่ 11 ตำบล
บ้านดอนใต้ จังหวัด
สงขลา

แบบ

ผู้จัดทำแบบร่าง
นายวิชากร / วิศวกร
นายวิชากร / วิศวกร

นายวิชากร / วิศวกร

นายวิชากร / วิศวกร

นายวิชากร / วิศวกร

นายวิชากร / วิศวกร

นายวิชากร / วิศวกร

นายวิชากร / วิศวกร

นายวิชากร / วิศวกร

นายวิชากร / วิศวกร

นายวิชากร / วิศวกร

นายวิชากร / วิศวกร

นายวิชากร / วิศวกร

นายวิชากร / วิศวกร

นายวิชากร / วิศวกร

นายวิชากร / วิศวกร

นายวิชากร / วิศวกร

นายวิชากร / วิศวกร

นายวิชากร / วิศวกร

นายวิชากร / วิศวกร

นายวิชากร / วิศวกร

นายวิชากร / วิศวกร

นายวิชากร / วิศวกร



5. **โครงการพัฒนาระบบการให้บริการ** พ.ศ. 2561

