



เทศบาลตำบลหัวช้าง
จ. เชียงใหม่

โครงการ

จัดตั้งศูนย์ส่งเสริมการค้าสินค้าชุมชน
และศูนย์บริการประชาชน

สถานที่ก่อสร้าง

เลขที่ 11 หมู่ 11 ตำบลบ้านกลาง อำเภอเมือง
จังหวัดเชียงใหม่

สำรวจ

นายสุวิทย์ นาคทอง
นายช่างโยธา

ออกแบบ - ทัศนศิลป์

นายสมบัติ บังคพงศ์
นายช่างโยธา

ตรวจ

นายสุพล สุขคัง
ผู้อำนวยการกองช่าง

เห็นชอบ

นายธรรมาวุธ จงสุวิวัฒน์
ปลัดเทศบาลตำบลหัวช้าง

อนุมัติ

นางวิมลรัตน์ นามือ
นายกเทศมนตรีตำบลหัวช้าง

แบบแสดงที่

วต.ป.



เขตพื้นที่บ้านกลาง หมู่ที่ 3

จุดเริ่มต้นโครงการ ค่าพิกัด 16.732097, 99.002159

ก่อสร้างถนนเชื่อมระหว่างพื้นที่ว่างเปล่า
รพ. 02-4-065

จุดสิ้นสุดโครงการ ค่าพิกัด 16.727274, 99.005563

เขตพื้นที่บ้านปากหัวช้าง หมู่ที่ 7

แผนที่แสดงแบบ

โครงการก่อสร้างถนนคอนกรีตเสริมเหล็ก รัศมีทางหลวงท้องถิ่น ชบ.ถ.24-065
สายซอย 11 (ภายในสวนเกษตรอมรรณ) บ้านกลาง หมู่ที่ 3
กว้าง 5.00 เมตร ยาว 890.00 เมตร หนา 0.15 เมตร หรือมีพื้นที่รวม ไม่น้อยกว่า 4,450.00 ตารางเมตร
พร้อมลงให้เส้นทางหลักถ. 0-0.30 เมตร พร้อมงานติดตั้งรางจร และวางท่อระบายน้ำคอนกรีตเสริมเหล็ก 0.1.00 เมตร 2 จุด จุดละ 8 ท่อน
รวมจำนวน 16 ท่อน และวางท่อระบายน้ำคอนกรีตเสริมเหล็ก 0.1.20 เมตร จำนวน 1 จุด จำนวน 16 ท่อน ค่าแปลร่างค่าก่อสร้าง 16,000 บาท



เทศบาลตำบลท่าม่วง
จ. เชียงใหม่

โครงการ

การสำรวจและประเมินมูลค่าที่ดินเพื่อการพัฒนา
ตามแผนแม่บทการพัฒนาพื้นที่พิเศษ

สถานที่ก่อสร้าง

พื้นที่ 11 ไร่ 1 งาน 10 ตารางวา
เลขที่ 111 หมู่ 10 ตำบลท่าม่วง อำเภอท่าม่วง จังหวัดกาญจนบุรี

สำรวจ

นายสุวิทย์ นาคะบุตร
นายสุวิทย์ นาคะบุตร

ออกแบบ - วิศวกร

นายสมิตรี นาคะบุตร
นายสมิตรี นาคะบุตร

ตรวจ

นายสมิตรี นาคะบุตร
นายสมิตรี นาคะบุตร

เขียน

นายสมิตรี นาคะบุตร
นายสมิตรี นาคะบุตร

อนุมัติ

นายสมิตรี นาคะบุตร
นายสมิตรี นาคะบุตร

อนุมัติ

วค.ป.

เทศบาลตำบลท่าม่วง
ถนนเทศบาล
11/11 BBS

จุดเริ่มต้นโครงการ ค่าพิกัด 18.732097, 99.002169

ถนนคอนกรีตเสริมเหล็ก หน้า 0.15 ม.
กว้าง 5.00 ม. ยาว 890.00 ม.
หรือพื้นที่รวมไม่น้อยกว่า 4.450 ตร.ม.
พร้อมลงโทษล่าช้าเกินกว่า 0-0.30 เมตร
พร้อมงานดินถมทราย

จุดที่ 2 ทางรถไฟ หน้า 0.00 ม. ยาว 15.75 ม.

จุดที่ 1 ทางรถไฟ หน้า 0.00 ม. ยาว 15.75 ม.

ทางรถไฟ หน้า 0.20 ม. ยาว 15.75 ม.

Handwritten signatures and notes in blue ink.



ทบวงการศึกษา
อ.เชียงใหม่

โครงการ

การดำเนินงานโครงการพัฒนาระบบ
การศึกษาระดับมัธยมศึกษาตอนต้น
ในจังหวัดเชียงใหม่

สถานที่ก่อสร้าง

พื้นที่ 1 ไร่ 1 งาน 10 ตารางวา
เลขที่โฉนดที่ดิน 123/1
เลขที่โฉนดที่ดิน 123/2

สำรวจ

นายสุวิทย์ นามวงศ์
นายสุวิทย์ นามวงศ์

ออกแบบ - ควบคุม

นายสมชาย นามวงศ์
นายสมชาย นามวงศ์

ตรวจ

นายสมชาย นามวงศ์
นายสมชาย นามวงศ์

ประเมิน

นายสมชาย นามวงศ์
นายสมชาย นามวงศ์

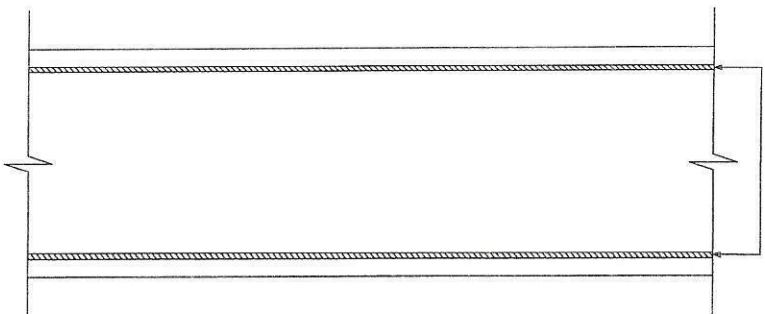
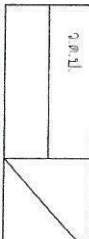
นายสมชาย นามวงศ์
นายสมชาย นามวงศ์

อนุมัติ

นายสมชาย นามวงศ์
นายสมชาย นามวงศ์

แบบเดิม

ว.ด.ป



งานเขียนงานสถาปัตย์
จำนวน 2 เล่ม กว้าง 0.10 ม. ยาวตลอดทาง

แบบขยายงานเขียนงาน

scale

1:100

Handwritten signature and notes



เขตป่าดงดิบทางภาค
จ. เชียงใหม่

โครงการ

การสำรวจและประเมินค่าสิ่งแวดล้อม
ตาม พ.ร.บ. ๒๕๖๒

สถานที่ก่อสร้าง

ระยะ ๑ กิโลเมตรจากเขตป่าดงดิบ
ตาม พ.ร.บ. ๒๕๖๒

สำรวจ

นายสุวิทย์ นาคทอง
นายช่างสำรวจ

ออกแบบ - วิศวกร

นายสมชาย นาคทอง
นายช่างโยธา

ตรวจ

นายสมชาย นาคทอง
ผู้อำนวยการโครงการ

เห็นชอบ

นายสมชาย นาคทอง
ผู้อำนวยการโครงการ

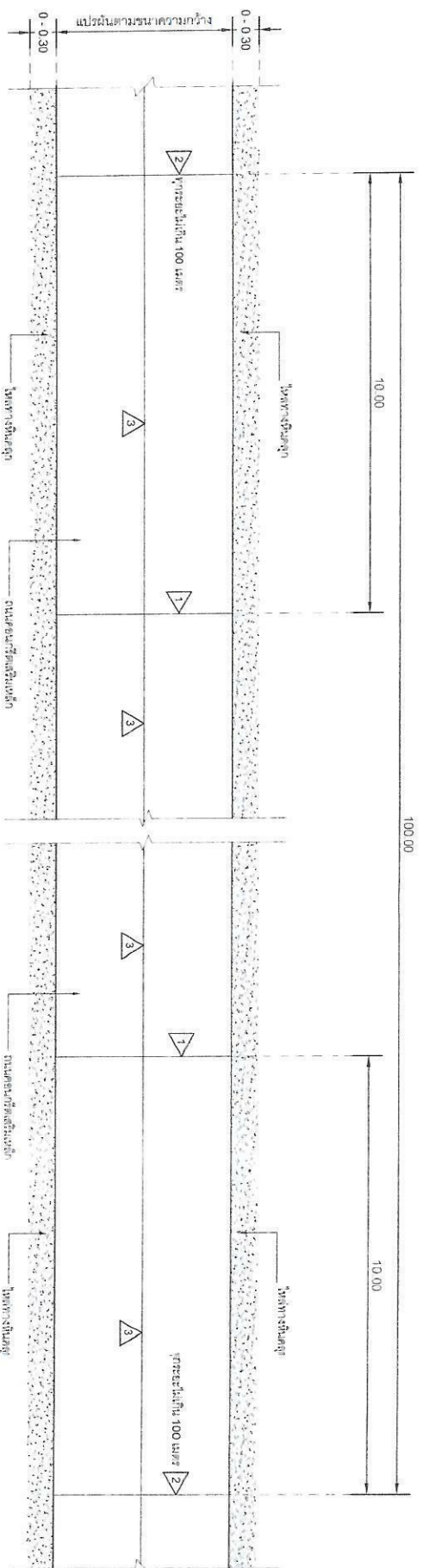
นายสมชาย นาคทอง
ผู้อำนวยการโครงการ

อนุมัติ

นายสมชาย นาคทอง
ผู้อำนวยการโครงการ

แบบเสร็จ

ว.ค.ป.



รายละเอียดการก่อสร้าง
1. ส่วนถนนลาดยาง (SLAB) มีความกว้าง 10.00 เมตร (CONCRETE STRENGTH) ของถนนลาดยางมีความหนา 15 ซม.
ที่ ๑๘.๖๖ เมตร (ความยาว ๑๘๐ ซม. ความหนา ๑๘๐ ซม. ความยาว ๑๘๐ ซม. ความหนา ๑๘๐ ซม.)

1. ระบบการก่อสร้าง CONSTRUCTION JOINT

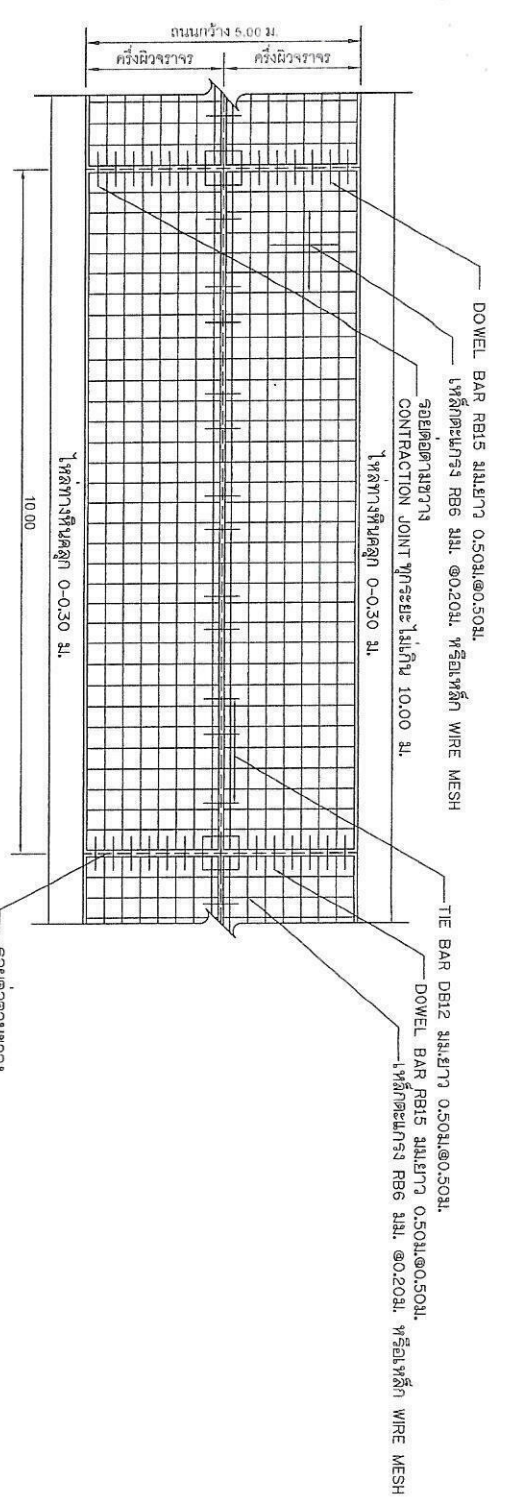
2. ระบบการก่อสร้าง EXPANSION JOINT (ความยาว 100 เมตร)

3. ระบบการก่อสร้าง LONGITUDINAL JOINT

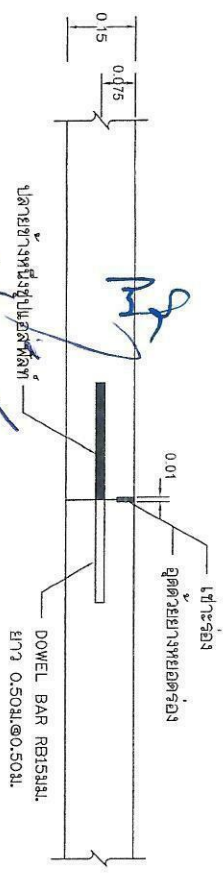
แปลนถนนคอนกรีตเสริมเหล็ก

มาตราส่วน 1:100

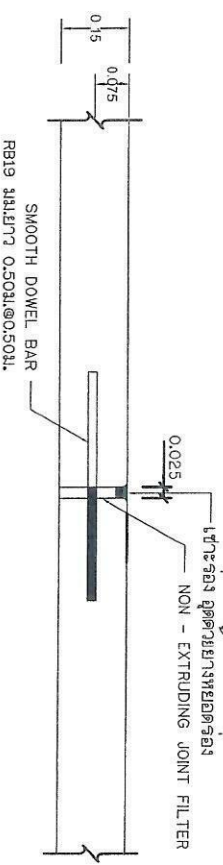
แปลนแสดงการเสริมเหล็กถนน คสล.
NOT TO SCALE



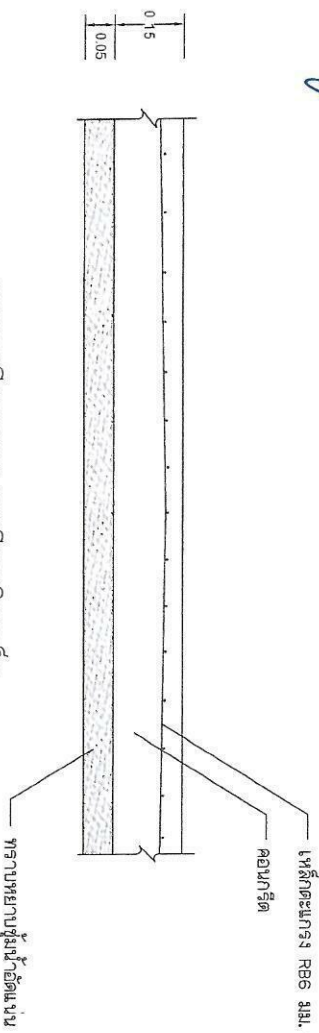
ขยายรอยต่อ CONSTRUCTION JOINT
NOT TO SCALE



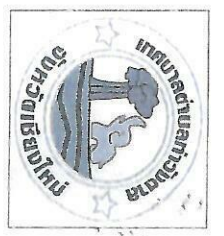
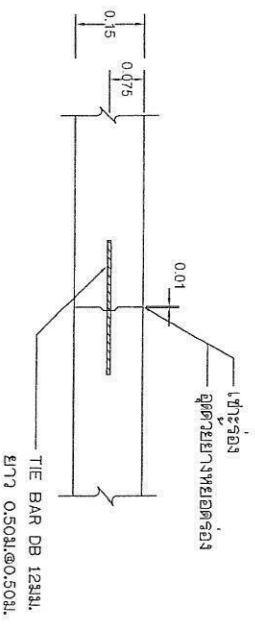
ขยายรอยต่อ EXPANSION JOINT
NOT TO SCALE



รายละเอียดการเสริมเหล็ก
NOT TO SCALE



ขยายรอยต่อ LONGITUDINAL JOINT
NOT TO SCALE



เทศบาลตำบลวังเตาจืด
จ. เชียงใหม่

โครงการ
.....
.....
.....

สถานที่ก่อสร้าง

วันที่ 11 เดือน สิงหาคม พ.ศ. 2566
นาย
นายช่างโยธา

ผู้ว่าฯ

นายสุวิทย์ แสงทอง
นายช่างโยธา

ออกแบบ - วิศวกร
นายสมชาย ประสงค์
นายช่างโยธา

ตรวจ

นายณัฐพล สุทธิศิลป์
ผู้อำนวยการกองช่าง

เห็นชอบ

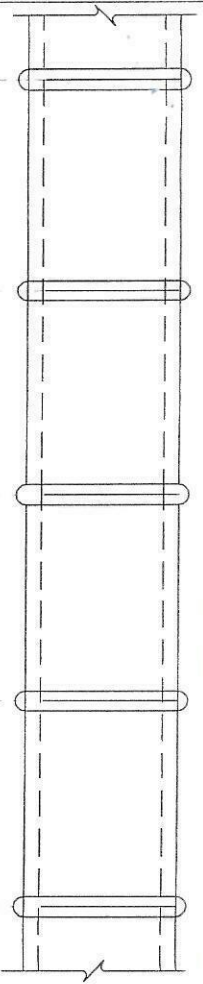
นายธรรมวิทย์ จงสุวัฒน์
ปลัดเทศบาลตำบลวังเตาจืด

อนุมัติ

นางวิมลวิภา แสนเชื้อ
นายกเทศมนตรีตำบลวังเตาจืด

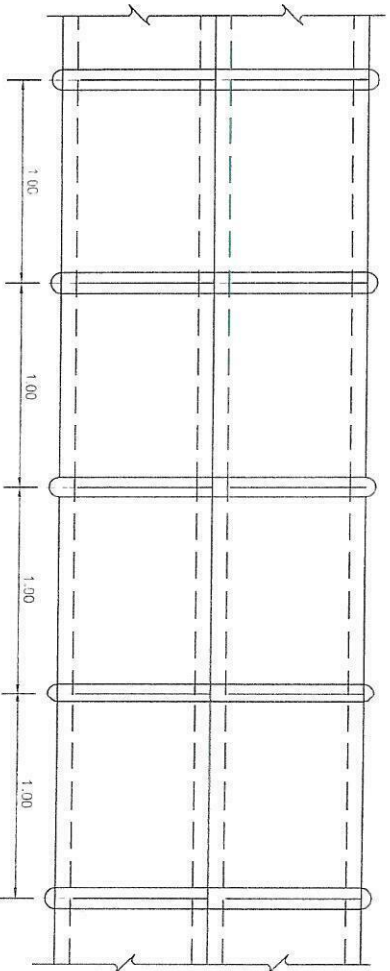
แบบเลขที่

ว.ค.ป.



แปลนท่อระบายน้ำ ขนาด $\varnothing 1.00$ เมตร

มาตราส่วน 1:25



แปลนท่อระบายน้ำ ขนาด $\varnothing 1.20$ เมตร

มาตราส่วน 1:25

LEAN CONCRETE T = 0.10 m.
COMPACTED SAND T = 0.05 m.

รูปตัดท่อระบายน้ำตามขวาง
มาตราส่วน 1:25



เทศบาลตำบลท่าวังจตุตถ
จ. เชียงใหม่

โครงการ

งานก่อสร้างระบบระบายน้ำ
และบำบัดน้ำเสีย

สถานที่ก่อสร้าง

เลขที่ 117 หมู่ 10 ตำบลท่าวังจตุตถ
อำเภอท่าวัง จังหวัดเชียงใหม่

ผู้ร่าง

นางสาววิมลรัตน์
นางสาววิมลรัตน์

ออกแบบ - วิศวกรรม

นายสมชาย ปิงคำคง
นายสมชาย

ตรวจ

นายสมชาย ปิงคำคง
นายสมชาย

เห็นชอบ

นายสมชาย ปิงคำคง
นายสมชาย

อนุมัติ
นายสมชาย ปิงคำคง
นายสมชาย

นายสมชาย ปิงคำคง
นายสมชาย

แบบร่าง

รูปตัด

