

## กองช่าง องค์การบริหารส่วนจังหวัดแพร่

โครงการปรับปรุงถนนแอสฟัลต์ติกคอนกรีต บ้านเตาปูน หมู่ที่ 10 ตำบลเตาปูน เชื่อม บ้านหลาย หมู่ที่ 12 ตำบลบ้านกลาง อำเภอสอง จังหวัดแพร่

ขนาดกว้าง 3.00 - 5.00 เมตร ยาว 616.00 เมตร หนา 0.05 เมตร หรือมีพื้นที่ไม่น้อยกว่า 3,156.00 ตร.ม.

พิกัดเริ่มต้น E 627108 N 2044577 พิกัดสิ้นสุด E 626677 N 2044120

# องค์การบริหารส่วนจังหวัดแพร่

โครงการปรับปรุงถนนแอสฟัลต์ติกคอนกรีต-บ้านเตาปูน-หมู่ที่-10-ตำบลเตาปูน-เขื่อน-บ้านหลาย-หมู่ที่-12-ตำบลบ้านกลาง-อำเภอสอง-จังหวัดแพร่

รายละเอียดประกอบการปรับปรุงถนนแอสฟัลต์ติกคอนกรีต

1. เสริมผิวแบบ ASPHALTIC CONCRETE ระยะทาง 616.00 เมตร

ขนาดกว้าง 3.00 - 5.00 เมตร ยาว 616.00 เมตร

หรือมีพื้นที่ไม่น้อยกว่า 3,156.00 ตารางเมตร

(ในกรณีที่ไม่สามารถดำเนินการได้ตามรายการข้างต้น

ให้ทำการเสริมผิวแบบ ASPHALTIC CONCRETE

ได้ตามสภาพพื้นที่ โดยให้อยู่ในดุลยพินิจของผู้ควบคุมงาน

แต่จะต้องได้ปริมาณงานไม่น้อยกว่าที่กำหนดไว้ในแบบ)

## จุดที่ตั้งโครงการ

พิกัดเริ่มต้น E 627108 N 2044527

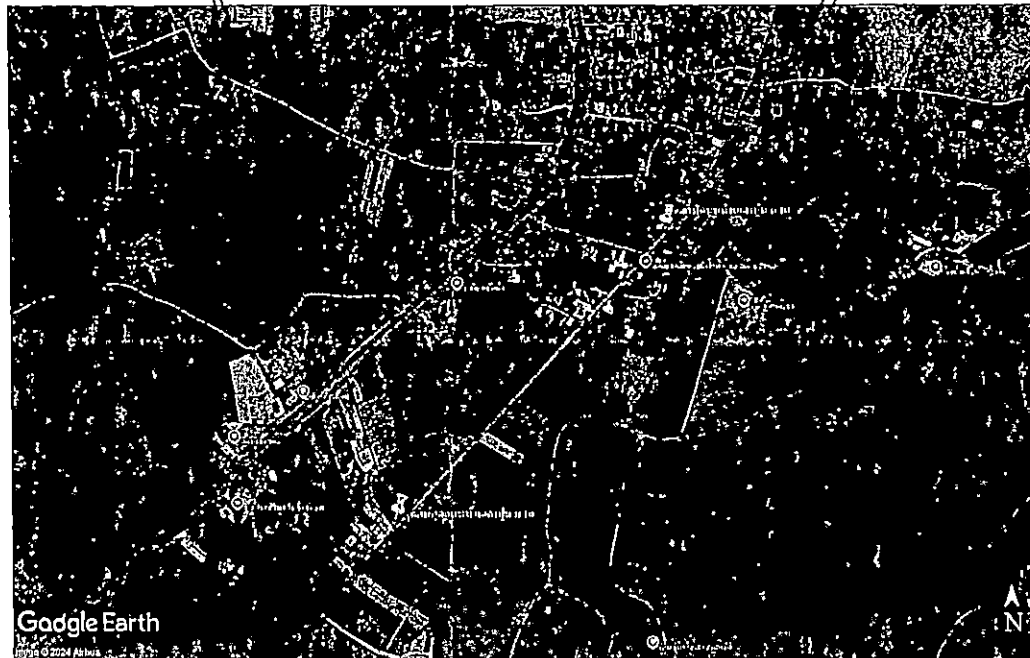
พิกัดสิ้นสุด E 626677 N 2044120

พิกัดเริ่มต้น

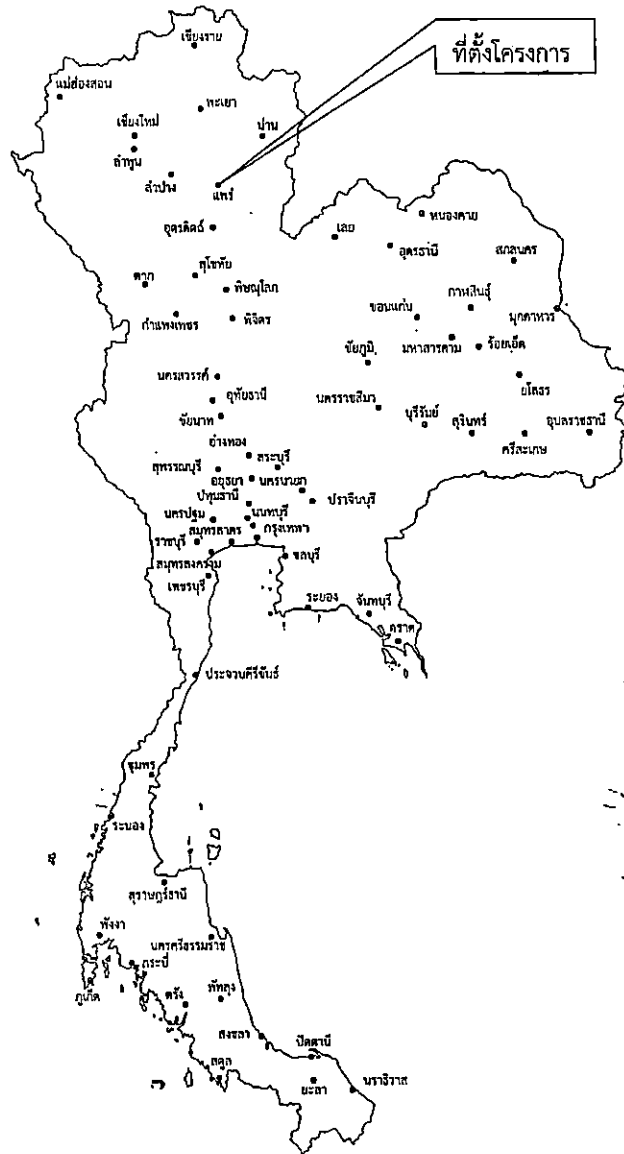
E 627108 N 2044527

พิกัดสิ้นสุด

E 626677 N 2044120



แผนที่แสดงที่ตั้งโครงการ



แผนที่แสดงอาณาเขตติดต่อ



กองช่าง

องค์การบริหารส่วนจังหวัดแพร่

โครงการ

ปรับปรุงถนนแอสฟัลต์ติกคอนกรีต บ้านเตาปูน หมู่ที่ 10 ตำบลเตาปูน เขื่อน บ้านหลาย หมู่ที่ 12 ตำบลบ้านกลาง อำเภอสอง จังหวัดแพร่

ที่ตั้งโครงการ

บ้านเตาปูน หมู่ที่ 10 ตำบลเตาปูน อำเภอสอง จังหวัดแพร่

สำรวจ

0

(นายเอกวิธ สิบสุโขศล)

เขียนแบบ

0

(นายมนตรี เหมืองอุ่น)

สถาปนิก

0

วิศวกรโยธา

0

(นายรณกร อธิญาสิงกร)

วิศวกรไฟฟ้า

0

วิศวกรเครื่องกล

0

ตรวจ

0

(นายเกียรติศักดิ์ จันทร์นิตะ)

นายช่างโยธาอาวุโส รัชชชาติในตำแหน่ง

หัวหน้าฝ่ายสำรวจและออกแบบ

เห็นชอบ

0

(นายประสิทธิ์ ลีบุญ)

ผู้อำนวยการกองช่าง ระดับต้น วิทยาการเกษตร

ผู้อำนวยการกองช่าง

0

(นางสาวปาริชาติ ธีรวิรัตน์)

รองปลัดองค์การบริหารส่วนจังหวัด รักษาการ

ปลัดองค์การบริหารส่วนจังหวัดแพร่

0

(นายพิภพ ถาณะวุฒิพงศ์)

รองนายกองค์การบริหารส่วนจังหวัดแพร่

อนุมัติ

0

(นายอนุวัฏ วงศ์วรรณ)

นายกองค์การบริหารส่วนจังหวัดแพร่

0

1

5

จุดเริ่มต้น

วัดเตาปูน

ทางหลวงหมายเลข 1154

เดอะสโตร์ฟ

บุญสถานองค์การเกษตร

ตอม่อการยาง

ช. รัชชชัย

จุดสิ้นสุด

ผังบริเวณ



กองช่าง

องค์การบริหารส่วนจังหวัดแพร่

โครงการ

ปรับปรุงถนนและก่อสร้างคันดินถนนสาย 10  
ส่วนกลางใน ต.บ้านดง อ.เด่นชัย จ.แพร่

วัตถุประสงค์โครงการ

ปรับปรุงถนนสาย 10 ส่วนกลางใน ต.บ้านดง อ.เด่นชัย

สำรวจ

(นายเอกวิทย์ สืบสุโขศล)

เขียนแบบ

(นายมนตรี เหมืองอุ่น)

สถาปนิก

.....

วิศวกรโยธา

.....

(นายณกรณ์ อภิญาสิงการ)

วิศวกรไฟฟ้า

.....

วิศวกรเครื่องกล

.....

ตรวจสอบ

.....

ตรวจสอบ

.....

ตรวจสอบ

.....

ตรวจสอบ

.....

ตรวจสอบ

.....

ตรวจสอบ

.....

ตรวจสอบ

.....

ตรวจสอบ

.....

ตรวจสอบ

.....

ตรวจสอบ

.....

ตรวจสอบ

.....

ตรวจสอบ

.....

ตรวจสอบ

.....

ตรวจสอบ

.....

ตรวจสอบ

.....

รองปลัดองค์การบริหารส่วนจังหวัดแพร่  
ปลัดองค์การบริหารส่วนจังหวัดแพร่

(นายเทพ ถิ่นจำนงค์)

รองนายกองค์การบริหารส่วนจังหวัดแพร่  
อนุมัติ

.....

.....

.....

.....

.....

.....

.....

.....

.....

.....



กองช่าง

องค์การบริหารส่วนจังหวัดแพร่

โครงการ

ปรับปรุงถนนลาดยางผิวจราจรและผิวทางไหล่ทาง 10 กิโลเมตร หมู่ที่ 10 ตำบลนาหว้า อำเภอเมือง จังหวัดแพร่

ที่ตั้งโครงการ

บ้านนาหว้า หมู่ที่ 10 ตำบลนาหว้า อำเภอเมือง จังหวัดแพร่

สำรวจ

0

(นายเอกวิธ สิบสุโขศล)

เขียนแบบ

0

(นายมนตรี เหมืองอุ้น)

สถาปนิก

0

วิศวกรโยธา

0

(นายมนตรี อภิญาสังกร)

วิศวกรไฟฟ้า

0

วิศวกรเครื่องกล

0

ตรวจสอบ

0

ตรวจสอบ

0

(นายเกียรติศักดิ์ ชื่นคำตัน)

นายช่างโยธาอาวุโส รับผิดชอบในตำแหน่งหัวหน้าฝ่ายตรวจสอบแบบ

เห็นชอบ

0

(นายประสิทธิ์ สีนุ)

นักบริหารช่าง ระดับชั้น 3 ศึกษารายการแบบ

ผู้อำนวยการกองช่าง

2/1/25

(นางสาวปาริชาติ หรือรัตน)

รองปลัดองค์การบริหารส่วนจังหวัดแพร่ รักษาการ

ปลัดองค์การบริหารส่วนจังหวัดแพร่

0

(นายพิภพ ถานะชุมพวง)

รองนายกองค์การบริหารส่วนจังหวัดแพร่

อนุมัติ

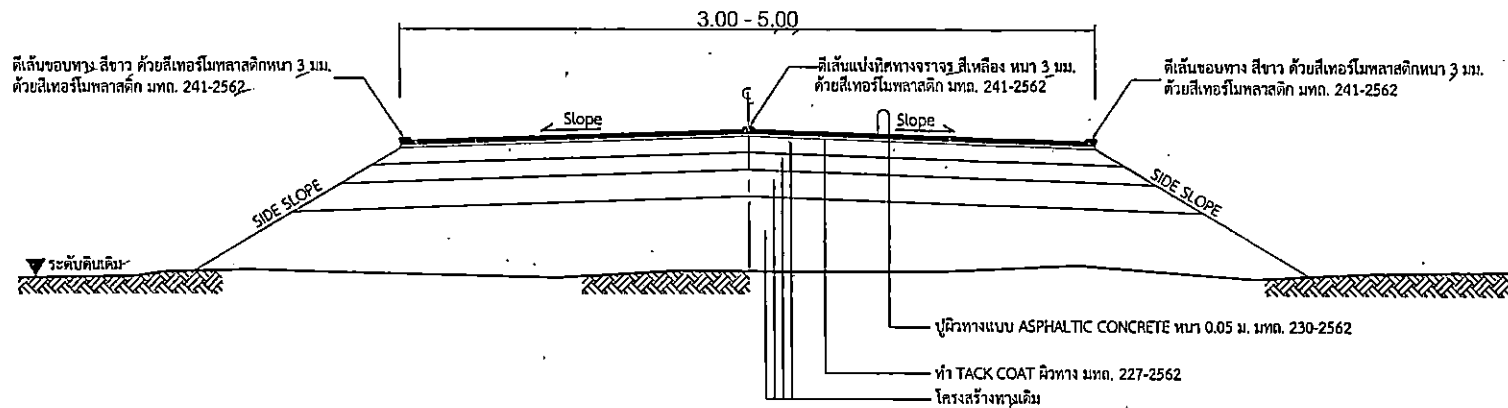
0

(นายเอกวิธ วัชรารณ)

นายกองค์การบริหารส่วนจังหวัดแพร่

หน้า

3 5



บัญชีปริมาณงาน				
ที่	รายการ	หน่วย	ปริมาณงาน	หมายเหตุ
1	งาน รื้อผิวทางเดิมแล้วบดทับ	ตร.ม.	-	
2	งาน หินคลุกบดอัดแน่น	ตร.ม.	-	
3	งาน PRIME COAT	ตร.ม.	-	
4	TACK COAT ผิวทาง	ตร.ม.	3,156.00	
5	ปรับระดับผิวทาง ASPHALTIC CONCRETE	ตร.ม.	-	
6	ผิวทาง ASPHALTIC CONCRETE	ตร.ม.	3,156.00	
7	ติดตั้งป้ายโครงการ	ป้าย	-	
8	ติดตั้ง / ปรับปรุงหลักกิโลเมตร	ตร.ม.	-	
9	ติดตั้งหลักกิโลเมตร	ป้าย	-	
10	เส้นแบ่งทิศทางจราจร	ตร.ม.	-	
11	สีเทอร์โมพลาสติก	ตร.ม.	184.00	

รูปตัดตามขวางงานเสริมผิว



กองช่าง

องค์การบริหารส่วนจังหวัดแพร่

โครงการ

ปรับปรุงถนนสาย ๓๐๓ กิโลเมตรที่ ๓๐ ตำบลทุ่งทราย อำเภอเมืองแพร่ จังหวัดแพร่

ที่ตั้งโครงการ

ตำบลทุ่งทราย อำเภอเมืองแพร่ จังหวัดแพร่

สำรวจ

(นายเอกวิทย์ สืบสุโขศล)

เขียนแบบ

(นายมนตรี เหมเมือง)

สถาปนิก

วิศวกรโยธา

(นายบรรณ อภิภูมุตสังกร)

วิศวกรไฟฟ้า

วิศวกรเครื่องกล

ตรวจ

(นายเกียรติศักดิ์ ชื่นคำมันตะ)  
นายช่างโยธาอาวุโส รักษาการในตำแหน่ง  
หัวหน้าฝ่ายจราจรและออกแบบ

เห็นชอบ

(นายประสิทธิ์ สืบ)  
นักบริหารช่าง ระดับต้น รักษาการแทน  
ผู้อำนวยการกองช่าง

(นางสาวปวีณี นริยรัตน์)

รองปลัดองค์การบริหารส่วนจังหวัดแพร่ รักษาการแทน  
ปลัดองค์การบริหารส่วนจังหวัดแพร่

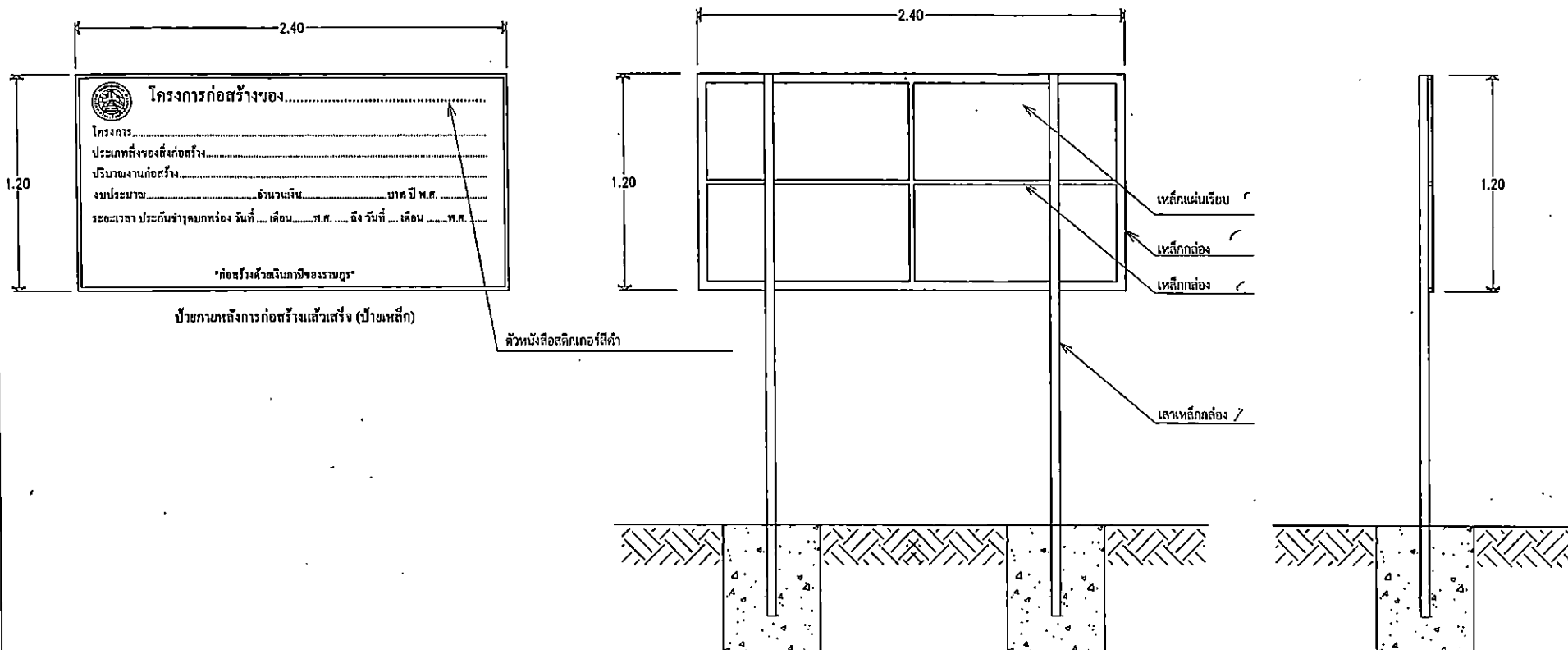
(นายพิพัทธ์ ถานะวุฒิก)

รองนายกองค์การบริหารส่วนจังหวัดแพร่  
อนุมัติ

(นายอนุวัตร วงศ์วรรณ)

นายกองค์การบริหารส่วนจังหวัดแพร่

หน้า ๑ จาก ๑



แบบขยายป้ายโครงการ  
Scale 1:25

ข้อกำหนดเกี่ยวกับการใช้วัสดุก่อสร้างและครุภัณฑ์ตามสัญญา  
ก่อสร้างเพื่อส่งเสริมการใช้ สินค้า/ผลิตภัณฑ์ ที่ผลิตในประเทศ

1. ผู้รับจ้างต้องใช้วัสดุก่อสร้างหรือครุภัณฑ์ที่เป็นส่วนหนึ่งของงานก่อสร้าง(ถ้ามี) ตามโครงการก่อสร้าง  
นี้โดยเป็นวัสดุก่อสร้างหรือครุภัณฑ์ที่เป็นผลิตภัณฑ์ที่ผลิตภายในประเทศไม่น้อยกว่าร้อยละ 60 ของ  
มูลค่าวัสดุก่อสร้างที่ใช้ในโครงการก่อสร้างนี้ ทั้งนี้หากงานก่อสร้างมีวัสดุก่อสร้างที่เป็นเหล็ก จะต้องใช้  
วัสดุก่อสร้างที่เป็นเหล็กซึ่งเป็นสินค้าผลิตภายในประเทศไม่น้อยกว่าร้อยละ 90 ของปริมาณเหล็กที่ใช้  
ตามสัญญาก่อสร้างนี้

2. ผู้รับจ้างต้องเสนอแผนการใช้วัสดุก่อสร้างและครุภัณฑ์ ที่เป็นผลิตภัณฑ์ที่ผลิตภายในประเทศตาม  
สัญญาจ้างก่อสร้างนี้ ตามเอกสาร ภาคผนวก 2 และ ภาคผนวก 3 (ภาคผนวก 3 เฉพาะกรณีที่เป็นการจ้างก่อสร้าง  
ที่มีวัสดุก่อสร้างที่เป็นเหล็ก) ให้ผู้ว่าจ้าง ตามระยะเวลาที่กำหนดในสัญญาจ้าง(ถ้ามี) แต่ต้องไม่ช้า  
กว่า 30 วันหลังลงนามในสัญญาจ้างก่อสร้าง หากผู้รับจ้างไม่เสนอแผนตามเวลาที่กำหนด ถือว่าผู้รับจ้าง  
ผิดสัญญา ผู้ว่าจ้างมีสิทธิ์ยกเลิกสัญญาได้

แผนการใช้วัสดุก่อสร้างฯ ที่ผู้รับจ้างเสนอ สามารถปรับเปลี่ยนได้ตามความจำเป็น เพื่อให้มูลค่า/ปริมาณ  
การใช้วัสดุก่อสร้างฯ ซึ่งเป็นผลิตภัณฑ์ที่ผลิตในประเทศไม่น้อยกว่าร้อยละ 60 ทั้งนี้ผู้รับจ้างต้องแจ้งการ  
ปรับเปลี่ยนให้ผู้ว่าจ้างก่อสร้างทราบก่อนดำเนินการนำวัสดุก่อสร้างฯ ตามแผนที่ปรับใหม่มาใช้ล่วงหน้าอย่างน้อย  
7 วัน ทั้งนี้ต้องก่อนการส่งมอบงานแต่ละงวด

3. ผู้รับจ้างต้องแสดงหลักฐานเพื่อประกอบการพิจารณาว่าวัสดุก่อสร้างหรือครุภัณฑ์เป็นผลิตภัณฑ์ที่ผลิตภายใน  
ประเทศ อย่างใดอย่างหนึ่งแล้วแต่กรณี แสดงต่อผู้ว่าจ้างเมื่อผู้ว่าจ้างร้องขอ เพื่อประกอบการตรวจสอบของ  
ผู้ว่าจ้างว่าวัสดุก่อสร้าง/ครุภัณฑ์ ที่ผู้รับจ้างนำมาใช้เป็นผลิตภัณฑ์ที่ผลิตในประเทศหรือไม่ ดังนี้

- 1) สำเนาใบรับรองสินค้าที่ผลิตภายในประเทศ Made in Thailand (MIT) ที่ออกโดยสภาอุตสาหกรรม  
แห่งประเทศไทย
- 2) ฉลากสินค้า ที่แสดงว่าเป็นสินค้าที่ผลิตในประเทศไทย
- 3) หลักฐานที่แสดงที่ตั้งของแหล่งผลิต ที่สามารถแสดงได้ว่าเป็นวัสดุก่อสร้างที่เป็นผลิตภัณฑ์ในประเทศ  
เช่นตำแหน่งที่ตั้งโรงโม่หิน ท่าทราย บ่อดิน เป็นต้น

รายการวัสดุหรือครุภัณฑ์ที่ใช้ในโครงการ  
แผนการใช้วัสดุที่ผลิตภายในประเทศ

ลำดับ	รายการ	หน่วย	ปริมาณ	ราคาต่อหน่วย (บาท)	เป็นเงิน (รวม)	วัสดุ ในประเทศ	วัสดุ ต่างประเทศ
๑							
๒							
๓							
๔							
๕							
รวม							
อัตรา (ร้อยละ)							

ลงชื่อ.....(ผู้สัญญาฝ่ายผู้รับจ้าง)

### หมายเหตุ

ราคาต่อหน่วยที่ใส่ในตารางการจัดทำแผนการใช้วัสดุก่อสร้างภายในประเทศ เป็นราคาตามใบแจ้ง  
ปริมาณงานและราคาสั่งแบบสัญญาก่อสร้าง ซึ่งจัดทำตามหนังสือที่ ภค(ทว) 0405.2/ว 452 ทว  
17 กันยายน 2562 (ว452) และกรณีการจัดจ้างด้วยวิธีการเฉพาะเจาะจง ให้เป็นราคาแบบท้ายสัญญา  
ที่ผ่านการดำเนินการด้วยวิธีการเดียวกันกับหนังสือ ว452

ภาคผนวก ๓

ตารางการจัดทำแผนการใช้วัสดุที่ผลิตภายในประเทศ

โครงการ.....

รายการวัสดุหรือครุภัณฑ์ที่ใช้ในโครงการ  
แผนการใช้วัสดุที่ผลิตภายในประเทศ  
ปริมาณเหล็กทั้งโครงการ xxx (ตัน)

ลำดับ	รายการ	หน่วย	ปริมาณ	ราคาต่อหน่วย (บาท)	เป็นเงิน (รวม)	วัสดุ ในประเทศ	วัสดุ ต่างประเทศ
๑							
๒							
๓							
๔							
๕							
รวม							
อัตรา (ร้อยละ)							

ลงชื่อ.....(ผู้สัญญาฝ่ายผู้รับจ้าง)



กองช่าง

องค์การบริหารส่วนจังหวัดแพร่

โครงการ  
เป็นไปตามแผนปฏิบัติการด้านพลังงาน ปี ๖๖ ตามแผนฯ ที่ ๑๐  
ส่วนราชการ : กองช่างส่วนช่างฯ ที่ ๑๑ ส่วนงานช่าง  
ด้านช่าง : ช่างไฟฟ้า

ที่ตั้งโครงการ  
บ้านเลขที่ ๗๗/๑ ๑๐ ตำบลเมืองเก่า อำเภอเมือง จังหวัดแพร่

สำรวจ  
  
(นายเอกวิทย์ สืบสุโขศล)

เขียนแบบ  
  
(นายมนตรี เหมืองอุ่น)

สถาปนิก  
.....

วิศวกรโยธา  
  
(นายสมร อภิภูณาสังกร)

วิศวกรไฟฟ้า  
.....

วิศวกรเครื่องกล  
.....

ตรวจ  
  
(นายเกียรติศักดิ์ ชันคำนันทะ)  
นางช่างโยธาอาวุโส วิศวกรในตำแหน่ง  
หัวหน้าช่างสำรวจและออกแบบ

เห็นชอบ  
  
(นายประสิทธิ์ สืบ)  
นักบริหารงานช่าง ระดับต้น วิศวกรราชการ  
ผู้ชำนาญการกองช่าง

(นางสาวปาริชาติ หรือสุรัตน์)  
รองปลัดองค์การบริหารส่วนจังหวัดแพร่  
ปลัดองค์การบริหารส่วนจังหวัดแพร่

(นายพิภพ ฉายะวุฒพงศ์)  
รองนายกองค์การบริหารส่วนจังหวัดแพร่

อนุมัติ  
.....

(นายอนุวัตร วงศ์วรรณ)  
นายกองค์การบริหารส่วนจังหวัดแพร่

.....

.....