



โครงการก่อสร้างวางท่อระบายน้ำคอนกรีตเสริมเหล็ก ซอยสุดใจ ขนาด  $\varnothing$  ๐.๔๐ เมตร  
ความยาว ๒๙๐.๐๐ เมตร พร้อมบ่อพักคอนกรีตเสริมเหล็กและฝาทะแกรงเหล็ก

หมู่ที่ ๑๕ บ้านหนองขอนเหนือ  
ตำบลหินเหล็กไฟ อำเภอห้วยหิน จังหวัดประจวบคีรีขันธ์



โครงการก่อสร้างวางท่อระบายน้ำคอนกรีตเสริมเหล็ก ซอยสุขใจ ขนาด Ø ๐.๔๐ เมตร ความยาวรวม ๒๙๐.๐๐ เมตร  
พร้อมบ่อกักคอนกรีตเสริมเหล็กและฝาทะแกรงเหล็ก

หมู่ที่ ๑๕ บ้านหนองขอนเหนือ  
ตำบลหินเหล็กไฟ อำเภอหัวหิน จังหวัดประจวบคีรีขันธ์



โครงการก่อสร้าง

วางท่อระบายน้ำ คสล. Ø 40 ม.  
พร้อมบ่อกักและฝาทะแกรงเหล็ก  
ซอยสุขใจ

หมู่ที่ 15 บ้านหนองขอนเหนือ

อนุมัติ

นางสาวจันทน์ พานพวง

รองนายกองค์การบริหารส่วนตำบล  
รักษาการแทน  
นายกองค์การบริหารส่วนตำบลหินเหล็กไฟ

เห็นชอบ

นางจิราพร รอดภัย

ปลัดองค์การบริหารส่วนตำบลหินเหล็กไฟ

ตรวจสอบ

นายรัชพล เสือสะอาด

ผู้อำนวยการกองช่าง

ตรวจสอบ

ตรวจสอบ

นาย ธรรมบุญ มากภิรมย์

วิศวกรโยธาชำนาญการ

สำรวจ เขียนแบบ

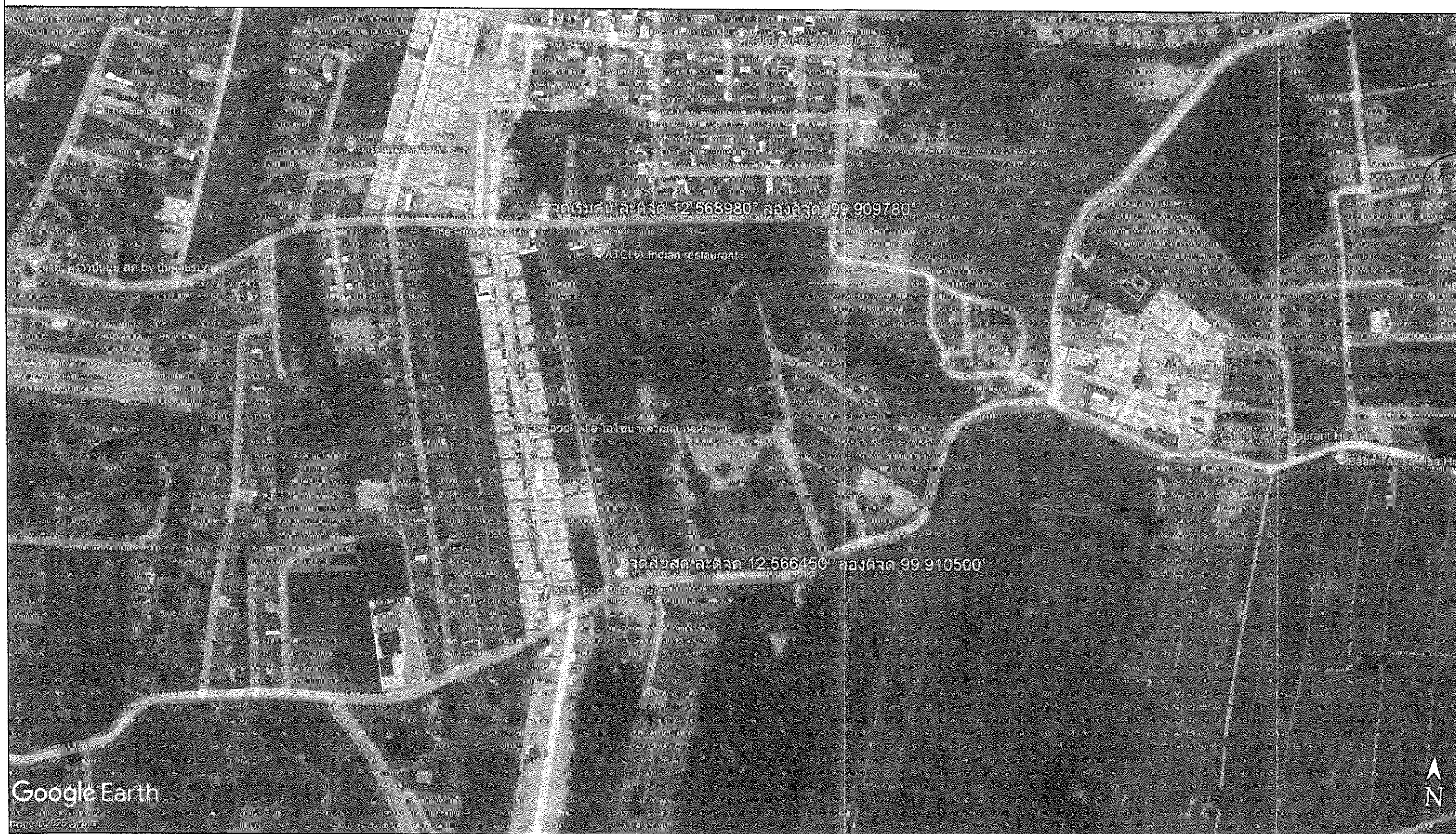
นายวิฑิตย์ กล้ากล่อมจิตต์

นายช่างโยธาปฏิบัติงาน

แบบแสดง

คำพิทักษ์แนวก่อสร้าง

1/3







## โครงการก่อสร้าง

วางท่อระบายน้ำ คสล. Ø 40 ซม.  
พร้อมบ่อพักและฝาทะแกรงเหล็ก  
ชอยสุดใจ

หมู่ที่ 15 บ้านหนองขอนเหนือ

## อนุมัติ

นางสาวจันทน์ พานพวง  
รองนายกองค์การบริหารส่วนตำบล  
รักษาราชการแทน  
นายกองค์การบริหารส่วนตำบลหินเหล็กไฟ

## เห็นชอบ

นางจิราพร รอดภัย  
ปลัดองค์การบริหารส่วนตำบลหินเหล็กไฟ  
ตรวจสอบ

นายรัชพล เลือสอาด  
ผู้อำนวยการกองช่าง

ตรวจสอบ

ตรวจสอบ

นาย ธรรมบุญ มากภิรมย์  
วิศวกรโยธาชำนาญการ

สำรวจ เขียนแบบ

นายวิฑิตย์ กล้าล่อมจิตต์  
นายช่างโยธาปฏิบัติงาน

แบบแสดง

แบบมาตรฐานงานวางท่อ  
คสล. Ø 40 ซม. (มอก.ชั้น 3)

2/3

ยาแนวด้วยปูนทราย (MORTAR)  
อัตราส่วน 1:2 โดยปริมาตร

ระยะห่างบ่อพัก คสล. 10.00 เมตร (±2.00)

เหล็ก L - 50 x 50 x 4.0 มม.

เหล็กแบนขนาด 50X6 มม. (±0.3 มม.) @ 0.05 m.

เหล็กแบนขนาด 50X6 มม. @ (±0.3 มม.) ความยาว 4 ช่อง

ฝาทะแกรงเหล็ก จำนวน 29 ฝา

ขยายฝาบ่อตะแกรงเหล็ก

มาตรฐาน

1 : 25

แปลนงานวางท่อ ค.ส.ล. แบบปากลิ้นราง Ø 0.40 (ชนิด มอก.ชั้น 3)

มาตรฐาน

1 : 50

±0.00 ระดับผิวจราจร

ดินถม

ดินถม

±0.00 ระดับผิวจราจร

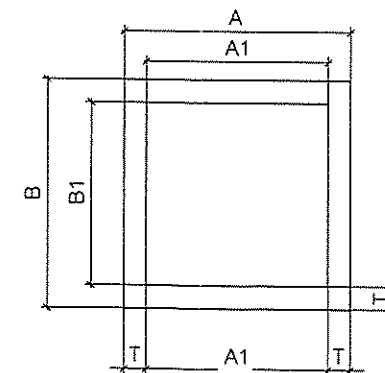
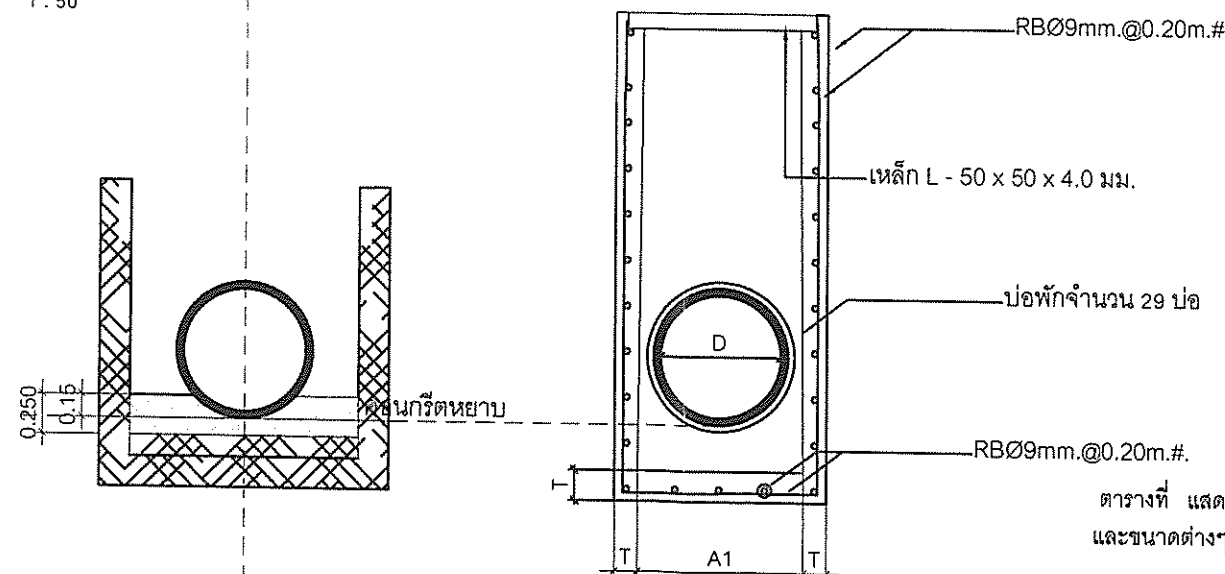
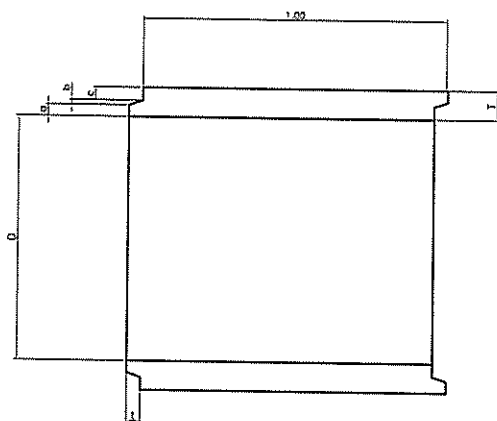
คอนกรีตหยาบ 1 : 3 : 5

ความลึกตามสภาพพื้นที่งานจริงแต่ไม่เกิน 3.00 เมตร

รูปตัดงานวางท่อ ค.ส.ล. แบบปากลิ้นราง Ø 0.40 (ชนิด มอก.ชั้น 3)

มาตรฐาน

1 : 50



ตารางที่ แสดงขนาดบ่อพัก  
และขนาดต่างๆของบ่อพัก ค.ส.ล. แบบตอปาก

ขนาดท่อระบาย (D)	ระยะ A	ระยะ A1	ระยะ B	ระยะ B1	ระยะ T
0.40 m.	0.80 m.	0.60 m.	0.80 m.	0.60 m.	0.10 m.

ขยายการวางท่อ ค.ส.ล. Ø 0.40

มาตรฐาน

1 : 25

ขยายบ่อพัก ค.ส.ล. Ø 0.40

มาตรฐาน

1 : 25

ตารางที่ 1 แสดงขนาดเส้นผ่าศูนย์กลางภายใน  
และขนาดต่างๆของท่อ ค.ส.ล. แบบปากลิ้นราง Ø 0.40 (ชนิด มอก.ชั้น 3)

ขนาดระบุ มม.	เส้นผ่าศูนย์กลางภายใน (D) มม.	ความหนา (T) มม.	มิติต่าง ๆ ของปากท่อ มม.			
			t	a	b	C
400	400	60	30	23	10	27



## โครงการก่อสร้าง

วางท่อระบายน้ำ คสล. Ø 40 ซม.  
พร้อมบ่อพักและฝาดะแกรงเหล็ก  
ซอยสุคใจ  
หมู่ที่ 15 บ้านหนองขอนเหนือ

อนุมัติ

นางสาวจันทน์ พานพวง

รองนายกองค์การบริหารส่วนตำบล  
รักษาการแทน  
นายกองค์การบริหารส่วนตำบลหินเหล็กไฟ

เห็นชอบ

นางจิราพร รอดภัย

ปลัดองค์การบริหารส่วนตำบลหินเหล็กไฟ  
ตรวจสอบ

นายรัชพล เสือสะอาด

ผู้อำนวยการกองช่าง

ตรวจสอบ

ตรวจสอบ

ตรวจสอบ

นาย ธรรมบุญ มากภิรมย์

วิศวกรโยธาชำนาญการ

สำรวจ เขียนแบบ

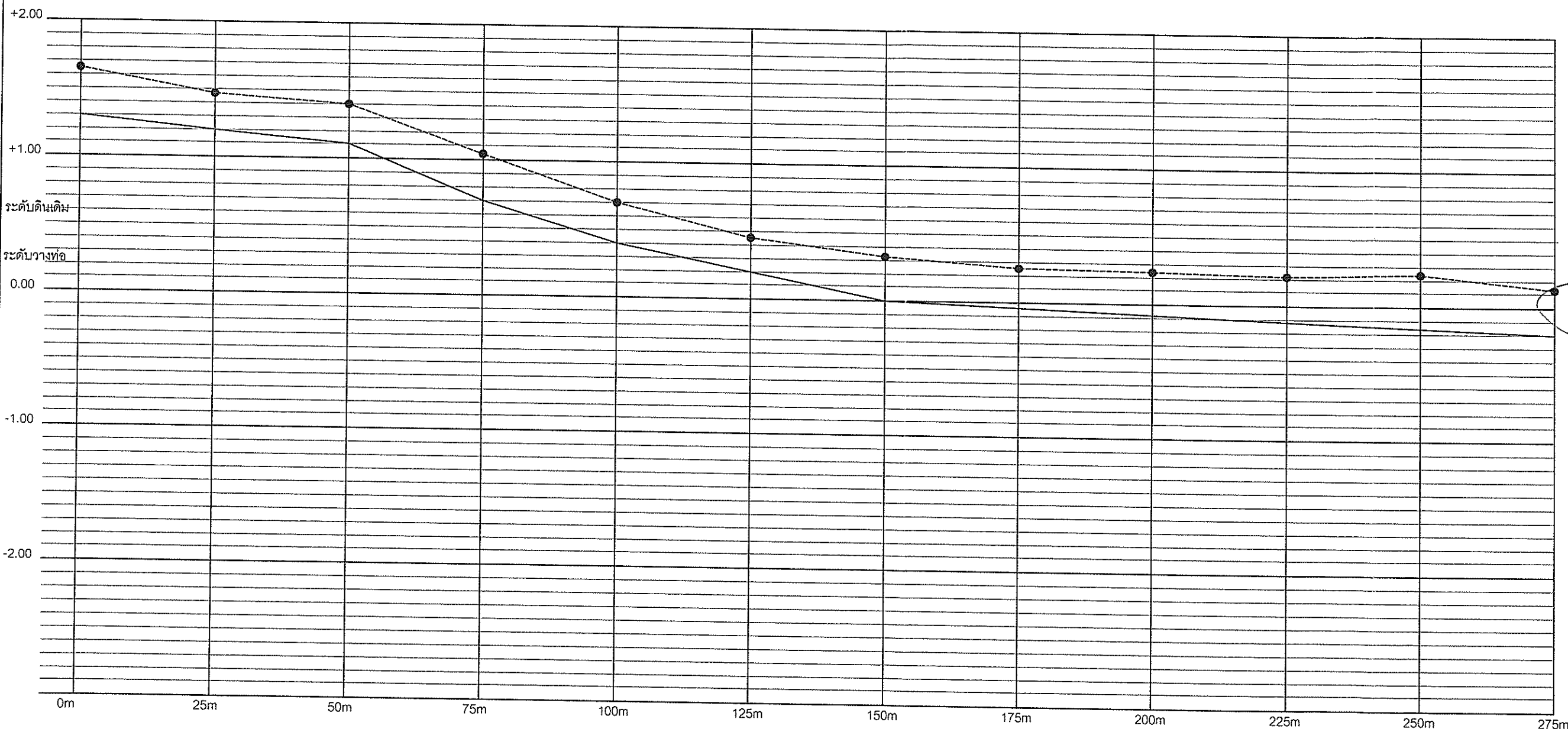
นายวิฑิตย์ กล้ากล่อมจิตต์

นายช่างโยธาปฏิบัติงาน

แบบแสดง

ระดับตามความยาว

3/3



ค่าระดับตามความยาว 2.  
NOT TO SCALE