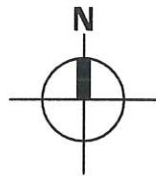




เทศบาลตำบลไชยปราการ

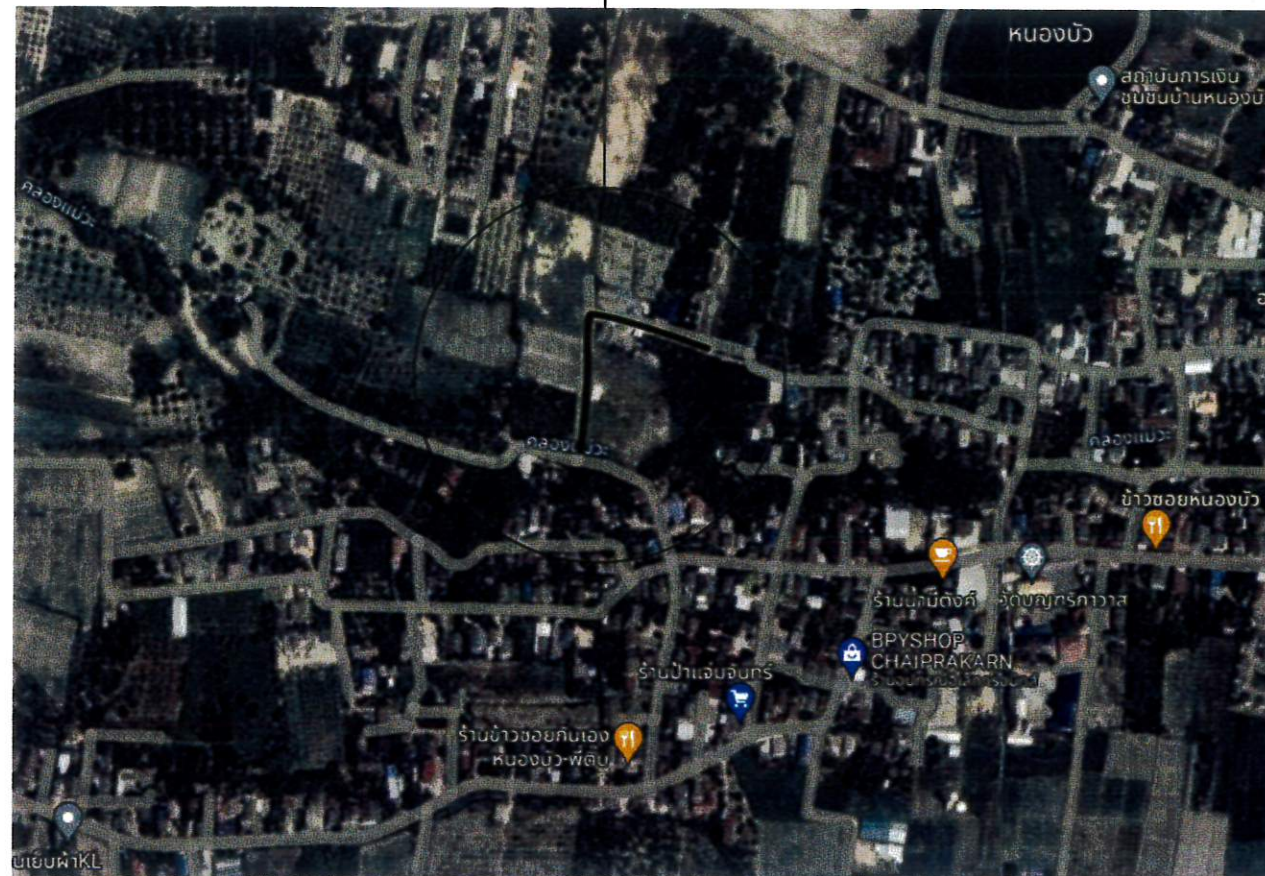
โครงการ	ก่อสร้างถนนคอนกรีตเสริมเหล็ก หมู่ที่ 3 ต.หนองบัว
ปริมาณงาน	ขนาดกว้าง 4.00 เมตร ยาว 283.00 เมตร หนา 0.15 เมตร หรือมีพื้นที่ไม่น้อยกว่า 1,132.00 ตารางเมตร รายละเอียดตามประมาณการงานก่อสร้าง และตามแบบแปลนที่เทศบาลตำบลไชยปราการกำหนด
สถานที่ก่อสร้าง	บริเวณ ซอย 7 - เชื่อมดงหอ บ้านหนองบัว หมู่ที่ 3 ตำบลหนองบัว อำเภอไชยปราการ จังหวัดเชียงใหม่

แผนที่สังเขป



สถานที่ก่อสร้าง

บริเวณ ซอย 7 -เชื่อมตงหอ บ้านหนองบัว หมู่ที่ 3 ตำบลหนองบัว
อำเภอไชยปราการ จังหวัดเชียงใหม่



เทศบาลตำบลไชยปราการ

แบบก่อสร้าง

ถนนคอนกรีตเสริมเหล็ก หมู่ที่ 3 ตำบลหนองบัว
ขนาดกว้าง 4.00 เมตร ยาว 283.00 เมตร หน้า 0.15 เมตร
หรือมีพื้นที่ไม่น้อยกว่า 1,132.00 ตารางเมตร รายละเอียดตาม
ประมาณการงานก่อสร้าง และตามแบบแปลนที่เทศบาลตำบล
ไชยปราการกำหนด

สถานที่

บริเวณ ซอย 7 -เชื่อมตงหอ บ้านหนองบัว หมู่ที่ 3
ตำบลหนองบัว อำเภอไชยปราการ จังหวัดเชียงใหม่

ออกแบบ

คัดลอกแบบมาจาก แบบมาตรฐานงานทาง
สำหรับองค์กรปกครองส่วนท้องถิ่น
แบบถนน,คสล. ภายในหมู่บ้าน (มีรอยต่อตามยาว)
แบบเลขที่ ทด.-2-203 แผ่นที่ 14
กรมทางหลวงชนบท

เขียนแบบ

นายสมศักดิ์ ลือชัยภูมิ
นายช่างโยธาอาวุโส

วิศวกร

นายภูเบศ นันต๊ะสาร
วิศวกรโยธาปฏิบัติการ

วิศวกรโครงสร้าง

นายภูกิจ จงจิตร์ปัญญกร
สย.10218

ตรวจ

นายบุญยงค์ ยี่ลังกา
หัวหน้าฝ่ายแบบแผนและก่อสร้าง

ตรวจ

นายศักดิ์ดา ชูเลขา
ผู้อำนวยการกองช่าง

เห็นชอบ

ว่าที่ร้อยตรี
ประเมษฐ์ นิตกร
ปลัดเทศบาล

อนุมัติ

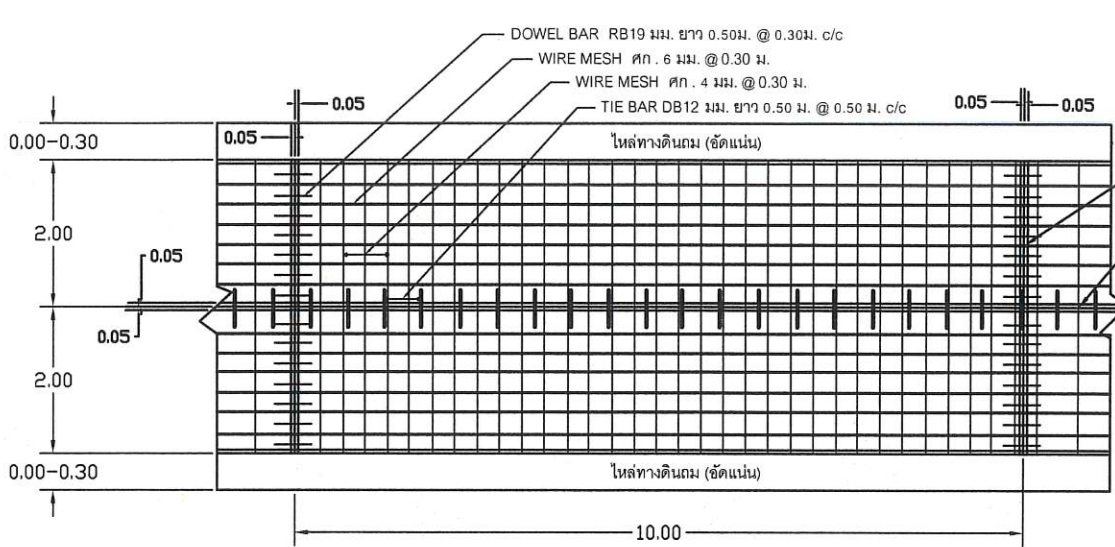
ดาบตำรวจ
(ณรงค์ ทิพย์ดวง)
นายกเทศมนตรีตำบลไชยปราการ

แสดงแบบ

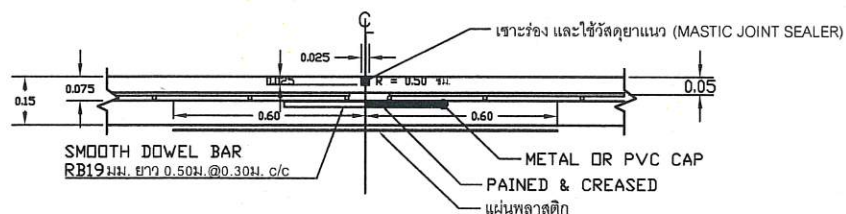
แผนที่สังเขป

วัน/เดือน/ปี

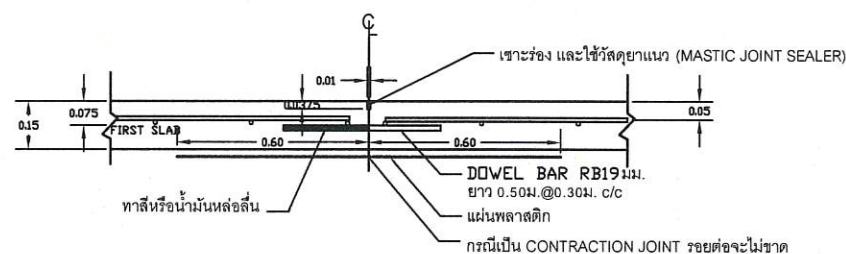
แบบเลขที่	แผ่นที่	จำนวนแผ่น
ทด.ชป.ถนน คสล. ก.4.00/2567	1	2



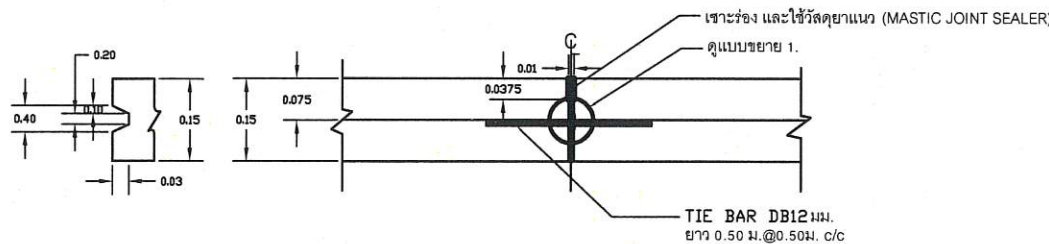
รูปแปลนผิวจราจรคอนกรีตเสริมเหล็ก



ขยายรอยต่อ EXPANSION JOINT

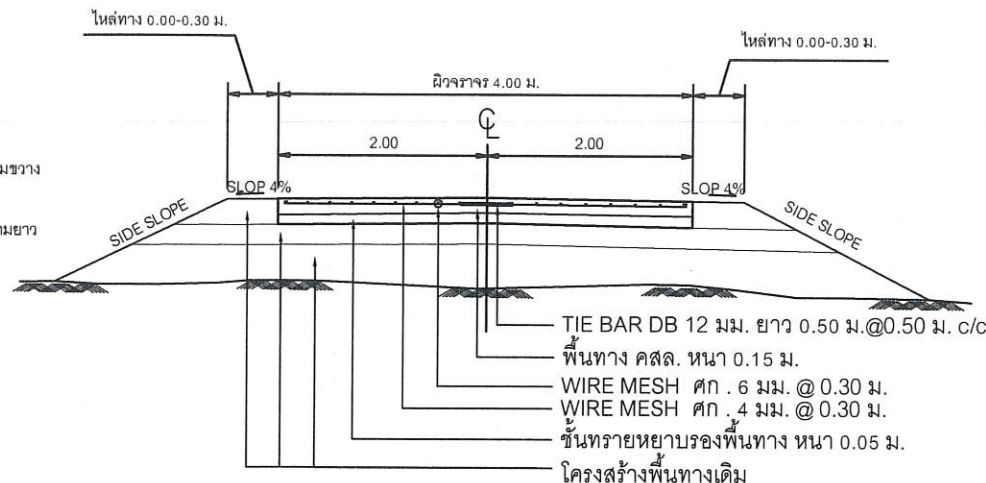


ขยายรอยต่อ CONSTRUCTION JOINT และ CONTRACTION JOINT



แบบขยาย 1.

ขยายรอยต่อ LONGITUDINAL JOINT



รูปตัดถนนผิวจราจรคอนกรีตเสริมเหล็ก

ความชัน (Slope) ถ้าไม่ได้กำหนดเป็นอย่างอื่นให้ใช้ SIDE SLOPE 2:1 (แนวราบ:แนวตั้ง)

รายการก่อสร้างถนน คสล. ในหมู่บ้าน

1. การก่อสร้างถนน คสล. ในหมู่บ้านให้เป็นไปตามข้อกำหนดการก่อสร้าง มท.201 - มท.203 (เฉพาะส่วนที่เกี่ยวข้อง)
2. EXPANSION JOINT จะใช้เฉพาะกรณีเชื่อมต่อกับโครงสร้างที่มีฐานรากมั่นคงหรือบริเวณทางแยกที่เป็นถนนคอนกรีตทุกความยาว 40 เมตร
3. วัสดุยางรอยต่อคอนกรีตแบบยืดหยุ่นชนิดเทร้อน (CONCRETE JOINT SEALER HOT - POURED ELASTIC TYPE) ตาม มอก.479
4. วัสดุแอสฟัลต์อุดรอยต่อคอนกรีต (NON-EXTRUDING JOINT FILLER) ใช้กระดาดขาน้อยๆตามรอยต่อตาม มอก. 1041
5. ส่วนยูคองกรีต (SLUMP) ไม่มากกว่า 7 ซม. และแรงอัด (COMPRESSIVE STRENGTH) ของแท่งคอนกรีตตัวอย่างขนาด 15x15x15 ซม. ที่ 28 วัน ต้องไม่น้อยกว่า 280 กก./ตร.ซม.
6. เหล็กเสริมใช้เหล็กมาตรฐาน มอก. 20 และ มอก. 24
7. ให้ใช้ WELDED WIRE MESH (มอก. 737) ตามตารางที่ 1. แทน BAR MESH ได้ โดยให้ผู้รับจ้างแสดงใบรับรองคุณภาพจากผู้ผลิตและแจ้งให้ผู้ควบคุมงานทราบก่อนดำเนินการ โดยการเปลี่ยนแปลงดังกล่าวไม่มีผลทำให้ระยะเวลาและค่าก่อสร้างเปลี่ยนแปลง กรณีที่ใช้ WIRE MESH ขนาดอื่นนอกเหนือไปจากตาราง พื้นที่หน้าตัดเหล็กตะแกรง (STEEL AREA) ที่ใช้ต้องไม่น้อยกว่าที่ระบุในตาราง
8. วัสดุก่อสร้างทางที่ไม่ได้กำหนดไว้ในแบบนี้ ให้มีคุณภาพเป็นไปตามมาตรฐานทางหลวงชนบท
9. มิติต่างๆที่แสดงไว้เป็น เมตร นอกจากจะระบุไว้เป็นอย่างอื่น
10. ลวด WELDED WIRE MESH ที่ใช้ทุกขนาดจะต้องมี MINIMUM YIELD STRENGTH ไม่น้อยกว่า 5,500 กก./ตร.ซม.
11. การทำผิวหน้าคอนกรีตให้เรียบ ให้ทำโดยลากไม้กวาดจากขอบด้านหนึ่งไปยังขอบอีกด้านหนึ่งโดยรอบที่ก่อตั้งลึกไม่เกิน 2 มม.
12. การตีเส้นจราจร ให้ตีเฉพาะเส้นแบ่งทิศทางจราจร (CENTER LINE) โดยใช้สีเทอร์โมพลาสติก ตาม มอก.542 และให้เป็นสีมาตรฐานการตีเส้นจราจร ตามแบบเลขที่ ทค.-3-109
13. แผ่นพลาสติกที่ใช้จะต้องหนาน้อย 0.07 มม. กว้าง 1.20 ม. ยาวเท่ากับความกว้างผิวจราจร ซึ่งต้องมีรอยขีดขาดไม่เกิน 7% ของแผ่นพลาสติกที่ใช้แผ่นพลาสติกจะต้องโปร่งแสงและกันน้ำได้
14. ระยะเวลาการออกแบบ 15 ปี รับน้ำหนักบรรทุกทุก 15 ตัน ปริมาณจราจร (ADT) 200 คันต่อวัน
15. ในกรณีที่ปัญหาหรือมีการเปลี่ยนแปลงรายละเอียดใดๆ ให้อยู่ในดุลยพินิจของผู้ควบคุมงาน
16. ผู้รับจ้างจะต้องทำการเจาะทดสอบความหนา (Coring) ผิวทาง จำนวน 1 จุด ทุกระยะ 100 ม. โดยค่าใช้จ่ายในการดำเนินการผู้รับจ้างเป็นผู้รับผิดชอบทั้งหมด
17. ผู้รับจ้างจะต้องทำการติดตั้งป้ายเตือนความปลอดภัยและไฟสัญญาณในเขตก่อสร้าง ตามที่ผู้ควบคุมงานเห็นเหมาะสม

ข้อกำหนดเพิ่มเติม

1. กำหนดให้ผู้รับจ้างใช้วัสดุประเภทวัสดุหรือครุภัณฑ์ที่ใช้ในงานก่อสร้างเป็นวัสดุที่ผลิตภายในประเทศ โดยต้องไม่น้อยกว่าร้อยละ 60 ของมูลค่าวัสดุที่ใช้ในงานก่อสร้าง ทั้งหมดตามสัญญาและจัดทำแผนการใช้วัสดุที่ใช้ในงานก่อสร้างทั้งหมดตามสัญญาภายใน 30 วัน นับถัดจากวันที่ได้ลงนามในสัญญา (ตามแบบฟอร์มที่กำหนด)
2. กำหนดให้ผู้รับจ้างใช้เหล็กที่ผลิตภายในประเทศไม่น้อยกว่าร้อยละ 90 ของปริมาณเหล็กที่ต้องใช้ตามสัญญาและจัดทำแผนการใช้ปริมาณวัสดุภายในประเทศต้องใช้ทั้งหมดตามสัญญาภายใน 30 วัน นับถัดจากวันที่ได้ลงนามในสัญญา (ตามแบบฟอร์มที่กำหนด)

ตารางที่ 1. แสดงขนาดของ WIRED MESH ที่ใช้แทน BAR MESH

BAR MESH (fs = 1,200 Ksc.) (เหล็กเส้นกลม SR 24)		WIRE MESH (fs = 2,750 Ksc.) (เหล็กตะแกรงสำเร็จรูป)	
DIA / SPACING	STEEL AREA (ตร.ซม. / ม.)	DIA / SPACING	STEEL AREA (ตร.ซม. / ม.)
Ø 6 มม. @ 0.40 ม.	0.710	Ø 4 มม. @ 0.30 ม.	0.419
Ø 9 มม. @ 0.30 ม.	2.120	Ø 6 มม. @ 0.30 ม.	0.940

หมายเหตุ

แบบถนน คสล. ภายในหมู่บ้าน(แบบมีรอยต่อยาว) ปรับปรุงจากแบบเลขที่ ทค.-2-203/48 ของกรมทางหลวงชนบท



เทศบาลตำบลไชยปราการ

แบบก่อสร้าง

ถนนคอนกรีตเสริมเหล็ก หมู่ที่ 3 ตำบลหนองบัว
ขนาดกว้าง 4.00 เมตร ยาว 283.00 เมตร หน้า 0.15 เมตร
หรือพื้นที่ไม่น้อยกว่า 1,132.00 ตารางเมตร รายละเอียดตาม
ประมาณการงานก่อสร้าง และตามแบบแปลนที่เทศบาลตำบล
ไชยปราการกำหนด

สถานที่

บริเวณ ซอย 7 -เชื่อมต่อนอง บ้านหนองบัว หมู่ที่ 3
ตำบลหนองบัว อำเภอไชยปราการ จังหวัดเชียงใหม่

ออกแบบ

คัดลอกแบบมาจาก แบบมาตรฐานงานทาง
สำหรับองค์กรปกครองส่วนท้องถิ่น
แบบถนน คสล. ภายในหมู่บ้าน (มีรอยต่อตามยาว)
แบบเลขที่ ทค.-2-203 แผ่นที่ 14
กรมทางหลวงชนบท

เขียนแบบ

นายสมศักดิ์ ลือชัยภูมิ
นายช่างโยธาอาวุโส

วิศวกร

นายภูเบศร์ นันตะสาร
วิศวกรโยธาปฏิบัติการ

วิศวกรโครงสร้าง

นายภูกิจ จงจิตรปัญญากร
สย.10218

ตรวจ

นายบุญยงค์ ยี่ลังกา
หัวหน้าฝ่ายแบบแผนและก่อสร้าง

ตรวจ

นายศักดิ์ดา ชูเลขา
ผู้อำนวยการกองช่าง

เห็นชอบ

ว่าที่ร้อยตรี

ประเมษฐ์ นิตกร
ปลัดเทศบาล

อนุมัติ

ดาบตำรวจ

(ณรงค์ ทิพย์ดวง)
นายกเทศมนตรีตำบลไชยปราการ

แสดงแบบ

รายละเอียดเหล็กเสริมถนน คสล.

วัน/เดือน/ปี

แบบเลขที่

ทค.ขป.ถนน คสล.
ก.4.00/2567

แผ่นที่

2

จำนวนแผ่น

2