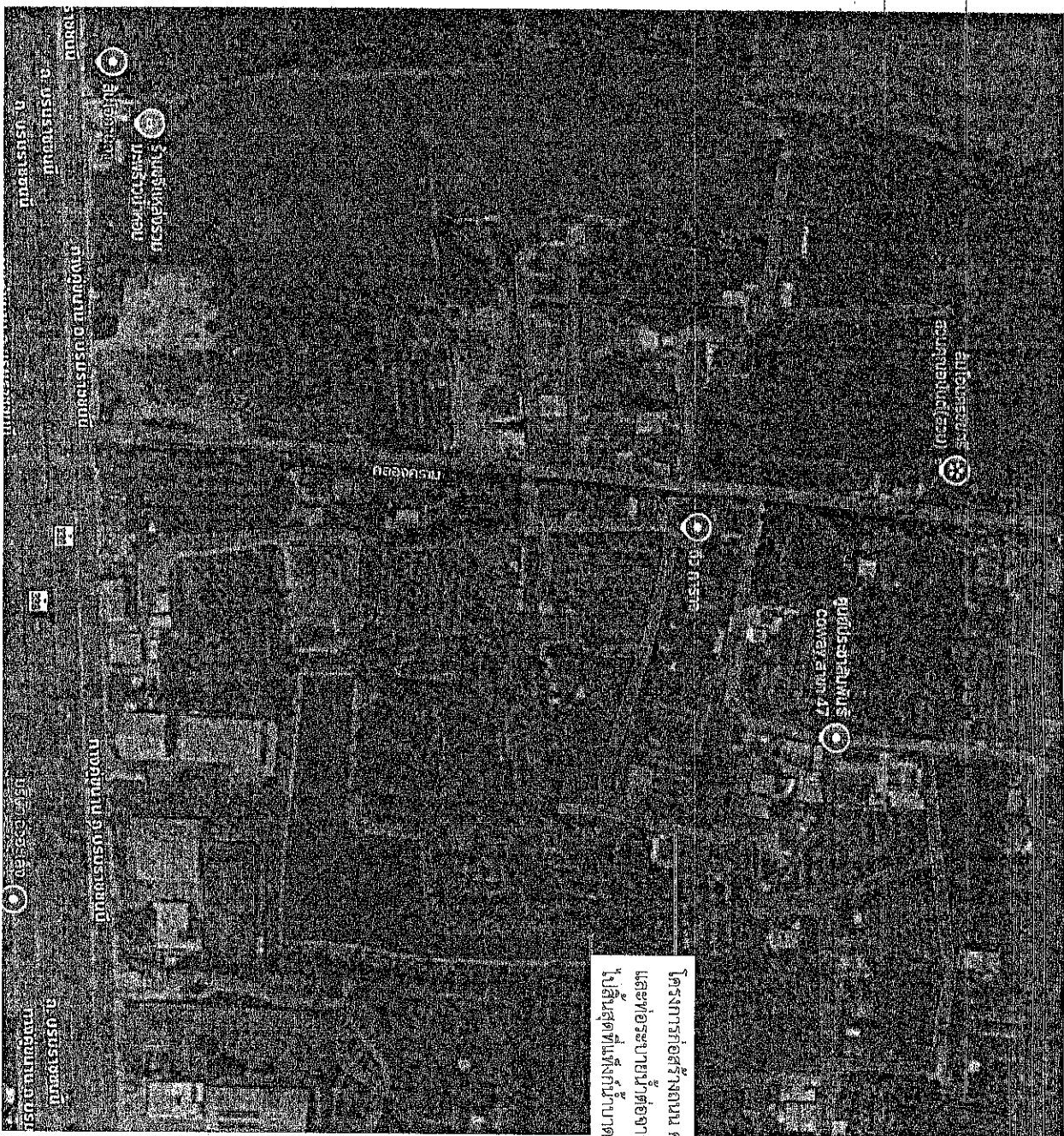
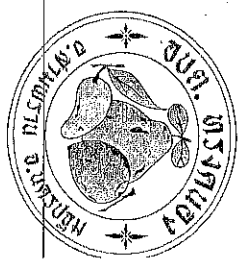


## โครงการก่อสร้างถนน คสล. พร้อมบ่อพักและท่อระบายน้ำต่อจากถนนเดิม (สะพาน 2) ไปสิ้นสุดที่แก่งกานาบาดาล หมู่ที่ 6

โดยก่อสร้างถนน คสล. กว้าง 5 เมตร คสล.หนา 0.15 เมตร ระยะทางยาว 122 เมตร มีพื้นที่ผิวจราจรไม่น้อยกว่า 610 ตารางเมตร ขึ้นรองพื้นทางหินคลุก หนาเฉลี่ย 0.20 เมตร ให้ล้นทางข้างละ 0.50 เมตร หรือตามสภาพ พร้อมงานวางท่อระบายน้ำ คสล. ขนาด 80 เซนติเมตร จำนวน 78 ท่อน และบ่อพักลำไส้จุนรูปขนาด 1.20 x 1.20 เมตร จำนวน 6 บ่อ รายละเอียดตามแบบและประมาณการของ อบต. ทรงคนอง พร้อมป้ายประชาสัมพันธ์โครงการ  
งบประมาณตั้งไว้ 780,000 บาท (เจ็ดแสนแปดหมื่นบาทถ้วน)

[illegible]



ก่อสร้างถนน ต.ส.ส.  
พร้อมไฟฟ้าและท่อระบายน้ำ  
หมู่ที่ ๖

แบบเลขที่ ๑๘/๒๕๖๘

จำนวน ..... แผ่น

แผ่นที่ ๒/๔

สถานที่ก่อสร้าง  
หมู่ที่ ๖ ต.ทรงทอง อ.สามพราน จ.นครปฐม

สำรวจ/เขียนแบบ

สำรวจ/เขียนแบบ

เขียนแบบ

ตรวจ

ตรวจ

ตรวจ

ตรวจ

ตรวจ

ตรวจ

ตรวจ

ตรวจ

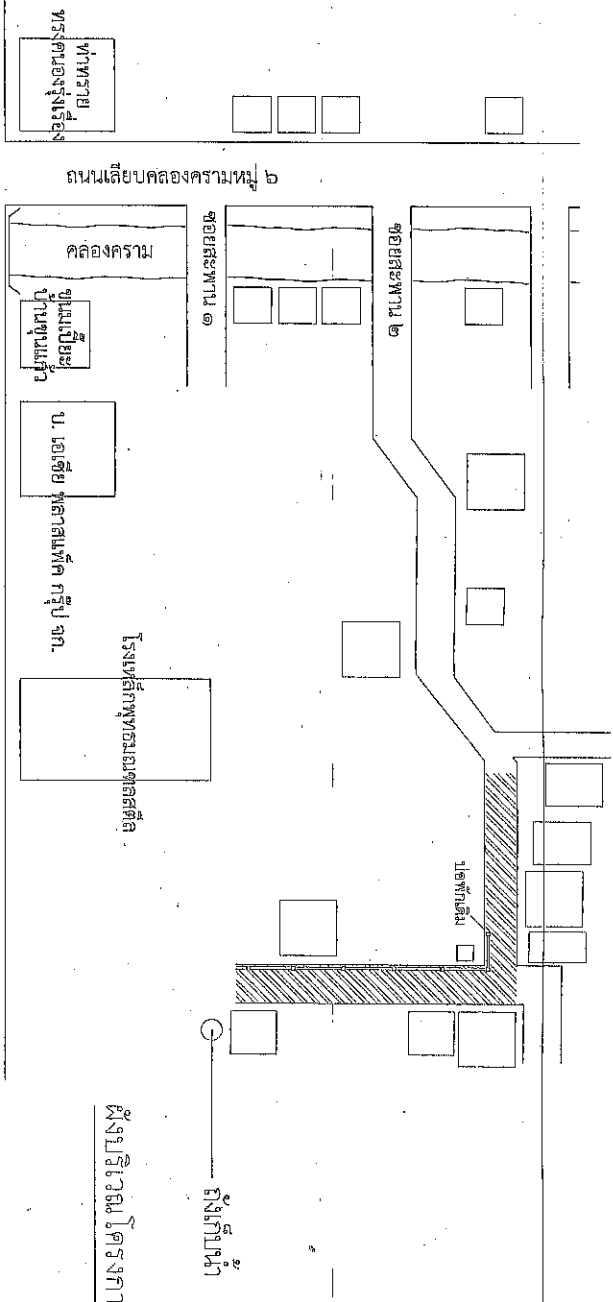
ตรวจ

ตรวจ

ตรวจ

ตรวจ

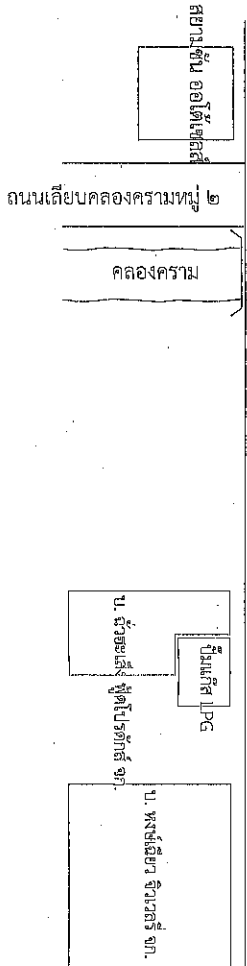
ตรวจ



ถนนเลียบคลองครามใหญ่ ๒

ไปนครปฐม

ไปกรุงเทพฯ



ผังบริเวณโครงการ

บริเวณที่ก่อสร้างถนนคอนกรีตเสริมเหล็ก กว้าง 5 เมตร  
หน้า 0.20 เมตร ระยะทางยาว 122 เมตร  
พื้นที่ไม่น้อยกว่า 610 ตารางเมตร  
บริเวณที่วางท่อระบายน้ำคอนกรีตเสริมเหล็กขนาด 0.80 เมตร  
พร้อมบ่อพักขนาด 1.20 x 1.20 เมตร จำนวน 6 บ่อ

# รายละเอียดประกอบแบบ



## รายละเอียดโครงการ

องค์การบริหารส่วนตำบลหนองม่วงมีความประสงค์จะดำเนินการก่อสร้างถนน คสล. พร้อมบ่อพักน้ำและท่อระบายน้ำตลอดทางตามเดิม (สะพาน 2) ไปสิ้นสุดที่แก่งน้ำบาดาล หมู่ที่ 6 ตำบลทรงคนอง อำเภอสามพราน จังหวัดนครปฐม จำนวน 1 แห่ง

## รายละเอียดขอบเขตการทำงาน

1. ถนน คสล. กว้าง 5 เมตร คสล.หนา 0.15 เมตร ระยะทางยาว 122 เมตร มีพื้นที่ผิวจราจรไม่น้อยกว่า 610 ตารางเมตร
2. วางท่อระบายน้ำ คสล. ขนาด 80 เซนติเมตร จำนวน 78 ท่อน และบ่อพักน้ำสำเร็จรูป ขนาด 1.20 x 1.20 เมตร จำนวน 6 บ่อ

## หมายเหตุ

1. ในระหว่างทำการก่อสร้างทางที่ผู้รับจ้างทำให้ทรัพย์สินของท้องถิ่นเสียหายอันได้แก่ ท่อประปา สายไฟฟ้า สายเคเบิลที่ดิน หรืออื่น ๆ ผู้รับจ้างจะต้องซ่อมแซมให้เรียบร้อย
2. ค่าใช้จ่ายในการทดสอบคุณสมบัติต่าง ๆ ของวัสดุก่อสร้าง เป็นของผู้รับจ้าง

## ข้อกำหนด

1. ผู้รับจ้างต้องใช้วัสดุประเภทลวดหรือลวดเหล็กที่จะใช้ในงานก่อสร้างเป็นวัสดุที่ผลิตภายในประเทศ โดยต้องใช้ไม่น้อยกว่าร้อยละ 60 ของมูลค่าวัสดุที่จะใช้ในการก่อสร้างทั้งหมดตามสัญญา
2. ผู้รับจ้างต้องให้หนังสือแจ้งความในใบประกาศนียบัตรว่าร้อยละ 90 ของปริมาณวัสดุที่ต้องใช้ทั้งหมดตามสัญญา

ก่อสร้างถนน คสล.  
พร้อมบ่อพักน้ำและท่อระบายน้ำ  
หมู่ที่ 6

แบบเลขที่ ๑๔/๒๕๖๘

จำนวน ๘ แผ่น

แผ่นที่ ๑/๘

สถานที่ก่อสร้าง

หมู่ที่ 6 ตำบลทรงคนอง อำเภอสามพราน จังหวัดนครปฐม

เจ้าของออกแบบ เจริญแบบ

ผู้รับออกแบบ เจริญแบบ

เจ้าของแบบ เจริญแบบ

ตรวจ

หน้า

ตรวจ

หน้า

เห็นชอบ

หน้า

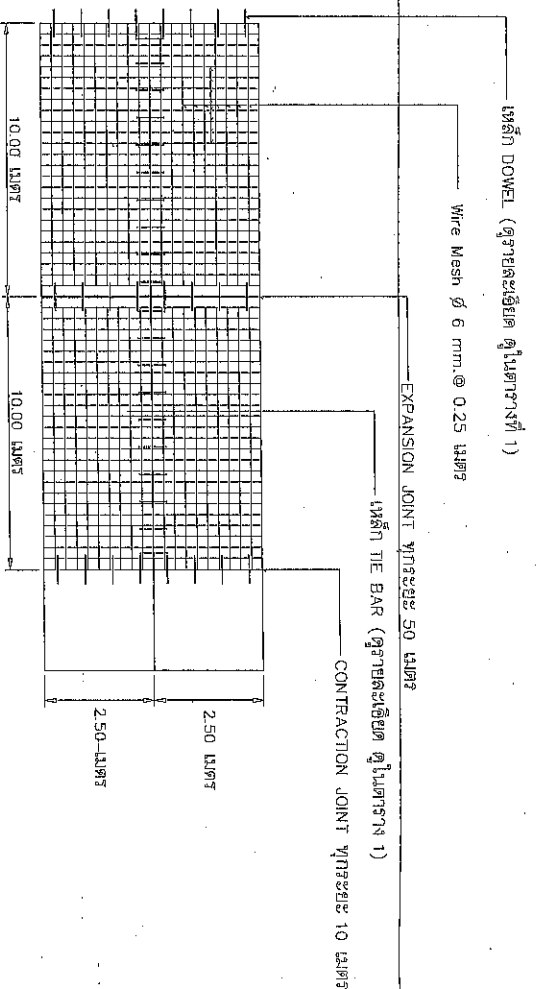
หน้า

หน้า

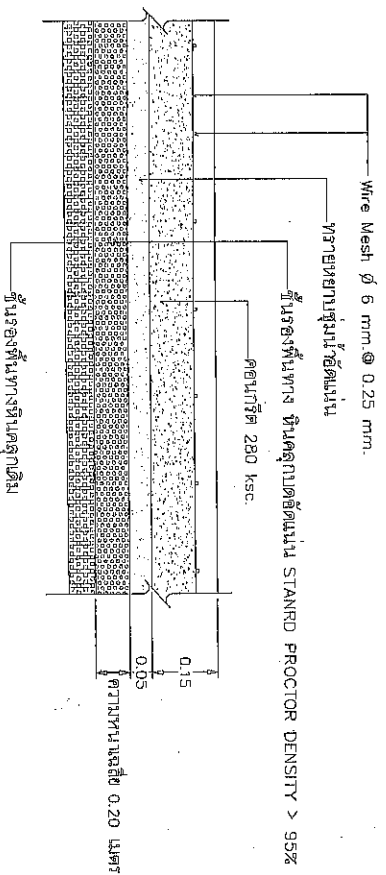
อนุมัติ

หน้า

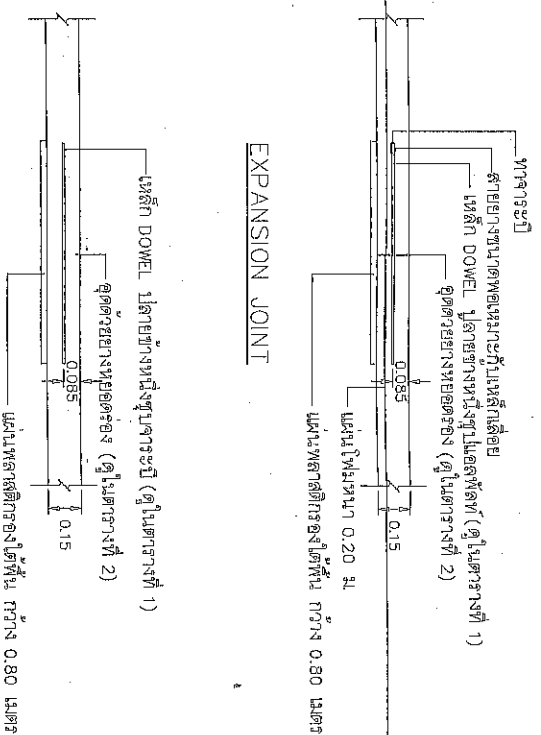
หน้า



### แปลนการวางตะแกรงเหล็ก

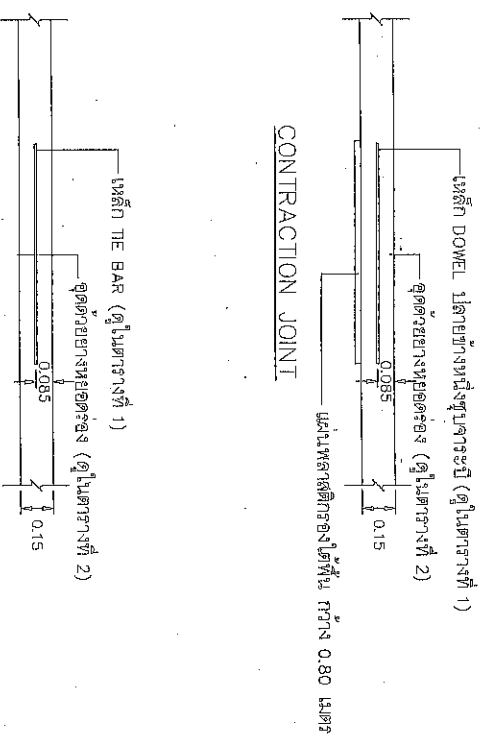


### รายละเอียดถนนคอนกรีตเสริมเหล็ก

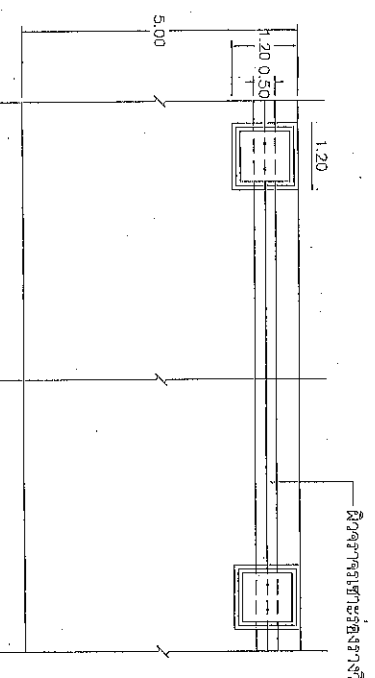


### EXPANSION JOINT

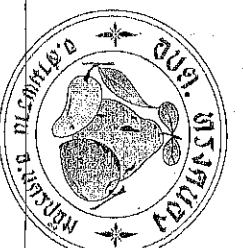
### CONTRACTION JOINT



### LONGITUDINAL JOINT



### แบบแสดงผิวจราจรและระบายน้ำ



ก่อสร้างถนน ๓ ช่องจราจร  
พร้อมบ่อพักและท่อระบายน้ำ  
ทั้ง ๒ ฝั่ง

แบบร่างที่ ๑๔/๑๕๖๖

จำนวน ๑ แผ่น

แผ่นที่ ๑/๔

สถานที่ก่อสร้าง

พื้นที่ ๖ ตารางเมตร ๖ ตารางวา ๖ ไร่

สำรวจและออกแบบ

สำรวจ ๑๕/๑๕๖๖

เขียนแบบ ๑๕/๑๕๖๖

สำรวจ

หน้างาน

หน้างาน

หน้างาน

หน้างาน

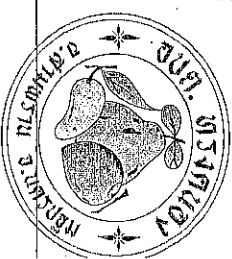
หน้างาน

หน้างาน

หน้างาน

หน้างาน

หน้างาน



ตารางที่ 1  
แสดงขนาดของเหล็กค้ำยัน ที่ใช้ประกอบเพื่อการหดตัวและขยายตัว  
ของเหล็กยึดที่ใช้กับรอยต่อตางยาว

ความหนาของ พื้นถนน T (มม.)	รอยต่อเพื่อการขยายตัว EXPANSION JOINT			รอยต่อเพื่อการหดตัว CONTRACTION JOINT			รอยต่อตางยาว LONGITUDINAL JOINT			ทราบรองพื้น ขุ่นน้ำซีเมนต์
	เส้นผ่าน ศ.ก มม.	ความยาว มม.	๑ มม.	เส้นผ่าน ศ.ก มม.	ความยาว มม.	๑ มม.	เส้นผ่าน ศ.ก มม.	ความยาว มม.	๑ มม.	
150	RB 19	500	500	RB 19	500	500	DB 12	500	500	50
200	RB 19	500	500	RB 19	500	500	DB 12	500	500	50
—	—	—	—	—	—	—	—	—	—	—

ตารางที่ 2  
แสดงขนาดของการเจาะรู และการขุดในถนนคอนกรีต

ชนิดรอยต่อ	ระยะห่างระหว่างรอยต่อ (ม.)	ความกว้างของรอยต่อ (มม.)	ความลึกของรอยต่อ (มม.)
รอยต่อเพื่อการหดตัว CONTRACTION JOINT	<1 11 — 15 15 — 20	10 15 20	40 50 50
รอยต่อเพื่อการขยายตัว EXPANSION JOINT	ทุกระยะไม่เกิน 100 เมตร	25	50
รอยต่อตางยาว LONGITUDINAL JOINT	—	10	50

ก่อสร้างและ  
พร้อมไม้ค้ำยันและค้ำยัน  
หน้า ๖

แบบเลขที่ ๑๘/๒๕๖๘

จำนวน ๔ แผ่น

แผนที่ ๕/๔

สถานที่ก่อสร้าง  
หมู่ที่ ๖ แขวงหนอง อ.สามพราน จ.นครปฐม

สำรวจเขียนแบบ

สำรวจ  
เขียนแบบ

สำรวจ  
หน้าตา

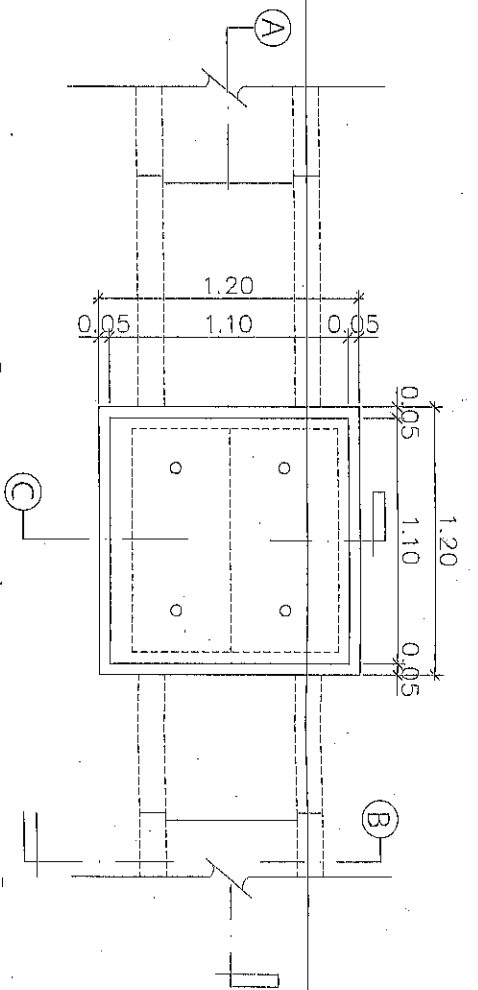
สำรวจ  
หน้าตา

เขียนแบบ  
หน้าตา

เขียนแบบ  
หน้าตา

อนุมัติ  
หน้าตา

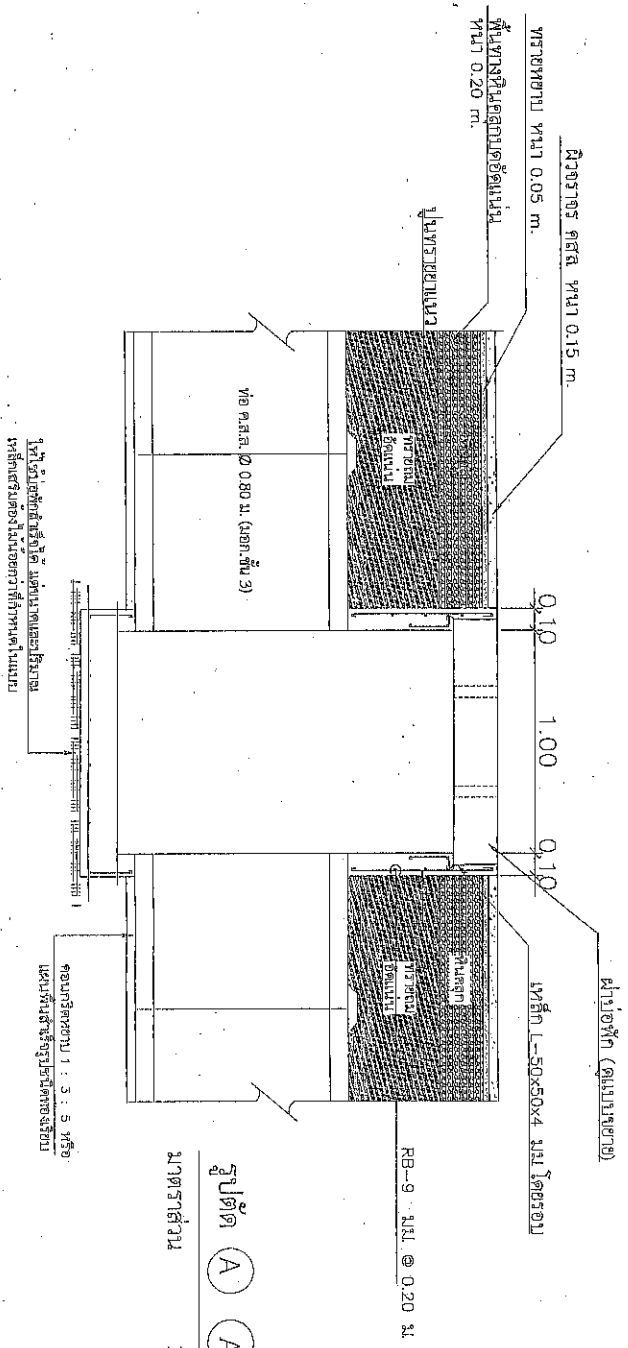
หน้าตา



แปลนบ่อพัก ค.ส.ล. พร้อมท่อระบายน้ำ Ø 1.20 ม.

มาตราส่วน

1:25



รูปตัด (A) (A)

มาตราส่วน 1:25



ก่อสร้างตาม ค.ส.ล.  
พร้อมบ่อพักและท่อระบายน้ำ  
หมู่ที่ ๖

แบบเลขที่ ๑๘/๒๕๖๘

จำนวน ๙ แผ่น

แผ่นที่ ๖/๘

สถานที่ก่อสร้าง

หมู่ที่ ๖ ต.ทรงคนอง อ.สามพราน จ.นครปฐม

สำรวจ, เขียนแบบ

สำรวจ *สุพรรณ*

เขียนแบบ *Mc*

ตรวจ

*พ.พ.พ.*

ตรวจ

*พ.พ.พ.*

เขียนแบบ

*พ.พ.พ.*

*พ.พ.พ.*

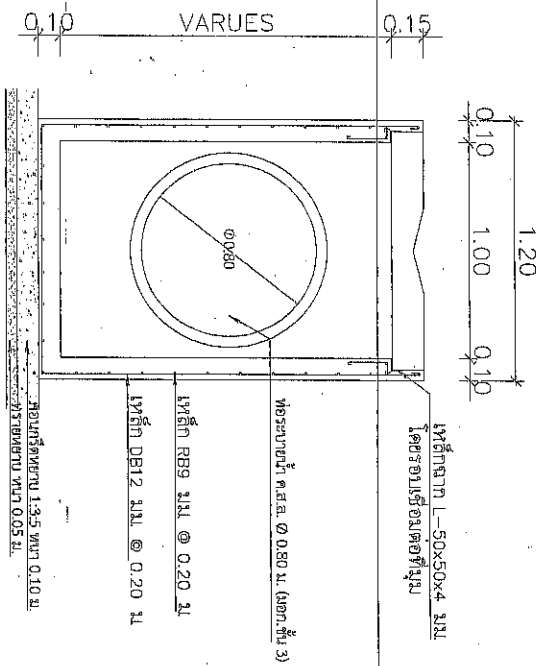
*พ.พ.พ.*

*พ.พ.พ.*

*พ.พ.พ.*

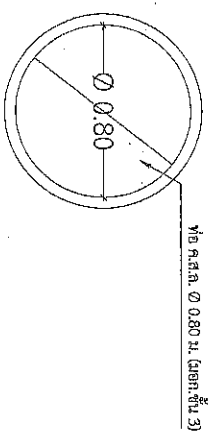
*พ.พ.พ.*

*พ.พ.พ.*



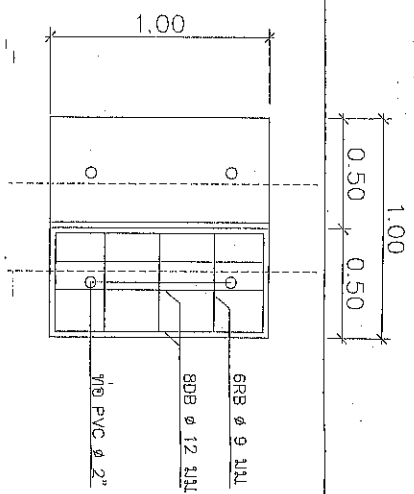
รูปตัด (C) (C)

มาตราส่วน 1:25



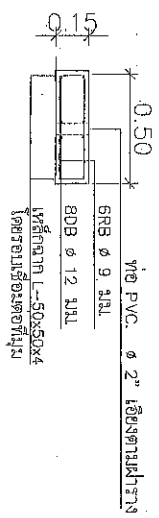
รูปตัด (B) (B)

มาตราส่วน 1:25



แบบแปลนท่อระบายน้ำ

มาตราส่วน 1:25



ขยายฝาเปิดพัก

มาตราส่วน 1:25



ก่อสร้างงาน คสล.  
พร้อมท่อพักและท่อระบายน้ำ  
หมู่ที่ ๖

แบบเลขที่ ๑๕/๒๕๖๘

จำนวน ๔ แผ่น

แผ่นที่ ๑/๔

สถาปนิกผู้สร้าง

หมู่ที่ ๖ อ.หนองฮี อ.สามพราน จ.นครปฐม

สำรวจ, เขียนแบบ

สำรวจ

เขียนแบบ

ตรวจ

หน้าขวา

ตรวจ

หน้าขวา

เขียนแบบ

หน้าขวา

หน้าขวา

หน้าขวา

หน้าขวา

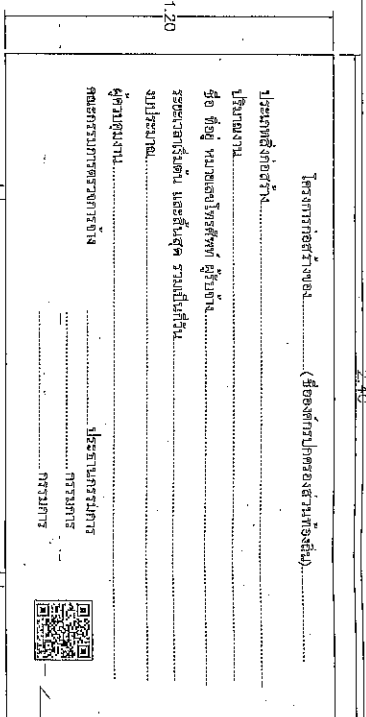
หน้าขวา

หน้าขวา

หน้าขวา

หรือใช้แบบก่อสร้างรูปที่ใดก็ได้ตามมาตรฐาน มอก. สำหรับท่อระบายน้ำขนาด 80 เซนติเมตร โดยแผนการอนุมัติจากผู้ควบคุมงานและคณะกรรมการตรวจการจ้างก่อน





โครงสร้างองค์กรข้างบน..... (ชื่อของโปรแกรมของตัวนำเสนองาน)

ประเภทที่ ๑ ก่อตั้ง

புலவர்

ક્રોધ થીયું મમાલભેયેકારકીચળા મુરુપાળા

1.20

အမျိုးအနွယ်

අනුමැතිය

[illegible]

-----  
**PLS**



มีอายุวุฒิและต้องตามแบบ  
ติดตั้งก่อนดำเนินการก่อสร้าง

— เสาหัวเสาอาจเป็นเหล็กหรือไม้  
ขนาด 1 1/2" x 1 1/2" ยาวตาม  
ความเหมาะสม

แบบแปลนประชาสัมพันธ์โครงการ

ປາຍປະຫວັດສະດີພູມິພຸດທະ ສາມາດຄາວໄປໄດ້ເຖິງປະມານ 1.20 ແມັດ ຫາ 2.40 ແມັດ

ทำถั่วขึ้นถาดหนึ่ง ตลิต.  
พริกส้มป่อยพริกและขมิ้น  
หมูที่ ๖

ಮೈಸೂರು  
ತೆರೆ/ಅರೆಕೆರೆ

.....

5/11/67

ສຳນັກງານຂ່າວສານ

ស្ថាប័នៗ, ក្រុមហ៊ុន

20/05/2022

.....

உரிமை

พ.อ. ชาติชาย

فأما

Mod. 1007

အိမ်

2024

~~SECRET~~

१७१

อนันต์

9476