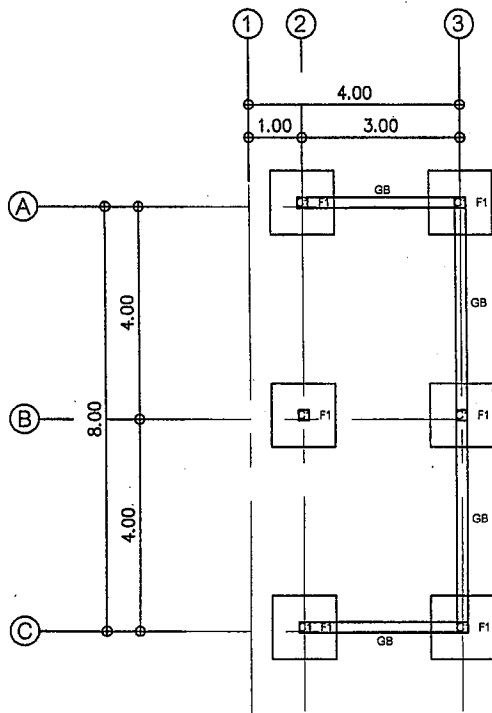


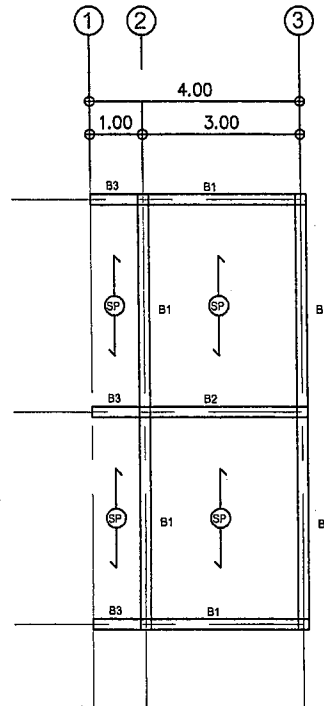


แบบโครงการต่อเติมอาคารคอนกรีตเสริมเหล็ก
สำนักงานเทศบาลตำบลดอนมดแดงด้านทิศใต้
เทศบาลตำบลดอนมดแดง
อำเภอสตึก จังหวัดบุรีรัมย์



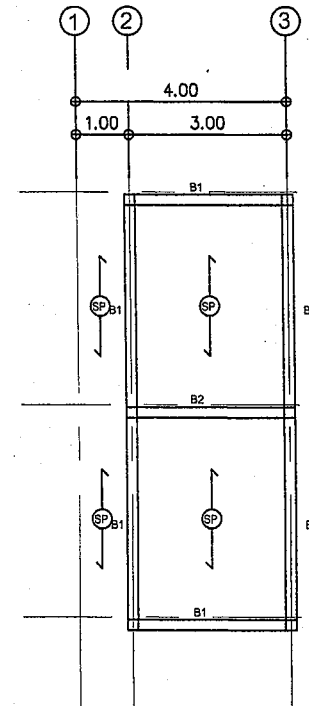
แปลนฐานราก

Scale 1:100



แปลนเสา คาน พื้น ชั้น 1

Scale 1:100



แปลนเสา คาน พื้น ชั้น 2

Scale 1:100



เทศบาลตำบลอนมนต์
อำเภอสตึก จังหวัดบุรีรัมย์

แบบโครงการต่อเติมอาคารคอนกรีตเสริมเหล็ก
สำนักงานเทศบาลตำบลอนมนต์ ด้านทิศใต้

สำรวจ, ออกแบบ, เขียนแบบ
นายรุ่งโรจน์ วรรณภักดี
นายชาญชัย ภูมิพัฒน์

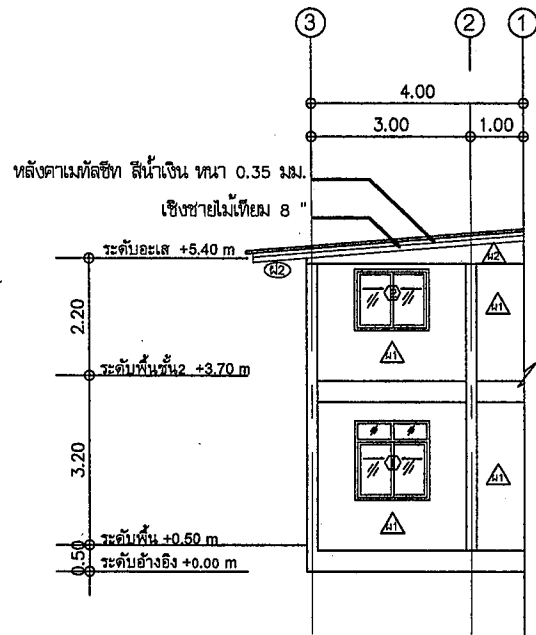
วิศวกร
นายวัชรพงษ์ ศรีเคลือบ
สช.11812

ตรวจ
นายปราโมทย์ งดงาม
ผอ.กองช่าง

เห็นชอบ
นางสาวศิริรัตน์ จันทะบุรี
รองปลัดเทศบาล ปฏิบัติราชการแทนปลัดเทศบาล

อนุมัติ
นายสมจิตร วิคุณละพันธ์
นายกเทศมนตรี

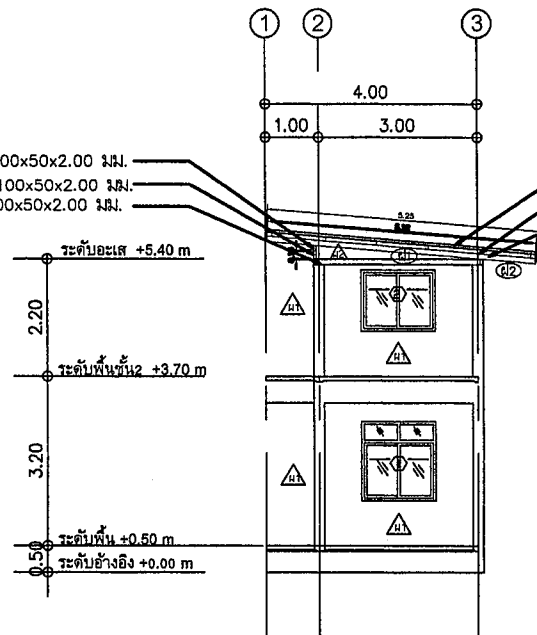
วันที่ ส.ค./ 2566	งานที่
แบบเลขที่	แผ่นที่
	1/8
รวม 8	แผ่น



รูปด้านหลัง

Scale 1:100

อกไก่เหล็กกล่อง 100x50x2.00 มม.
ดิ่งเหล็กกล่อง 2-100x50x2.00 มม.
อะเสเหล็กกล่อง 100x50x2.00 มม.



รูปตัด A

Scale 1:100

หลังคาเมทัลชีท สีน้ำเงิน หนา 0.35 มม.
แปเหล็ก [75x45x15x2.0 มม. @ 1.00 ม.
จันทันเหล็ก [100x50x20x2.3 มม. @ 1.50 ม.



เทศบาลตำบลอนนทบุรี
อำเภอสตึก จังหวัดบุรีรัมย์

แบบโครงการต่อเติมอาคารคอนกรีตเสริมเหล็ก
สำนักงานเทศบาลตำบลอนนทบุรี ด้านทิศใต้

สำรวจ, ออกแบบ, เขียนแบบ

นายรุ่งโรจน์ วรรณภักดี
นายช่างโยธาปฏิบัติงาน

วิศวกร

นายวิชาญ ศรีเคลือบ
สย.11812

ตรวจ

นายปราโมทย์ งดงาม
ผอ.กองช่าง

เห็นชอบ

นางสาวศิริรัตน์ จันทะบุรี
รองปลัดเทศบาล ปฏิบัติราชการแทนปลัดเทศบาล

อนุมัติ

นายสมจิตร์ วิรุณละพันธ์
นายกเทศมนตรี

วันที่ ส.ค./ 2566

งานที่

แบบเลขที่

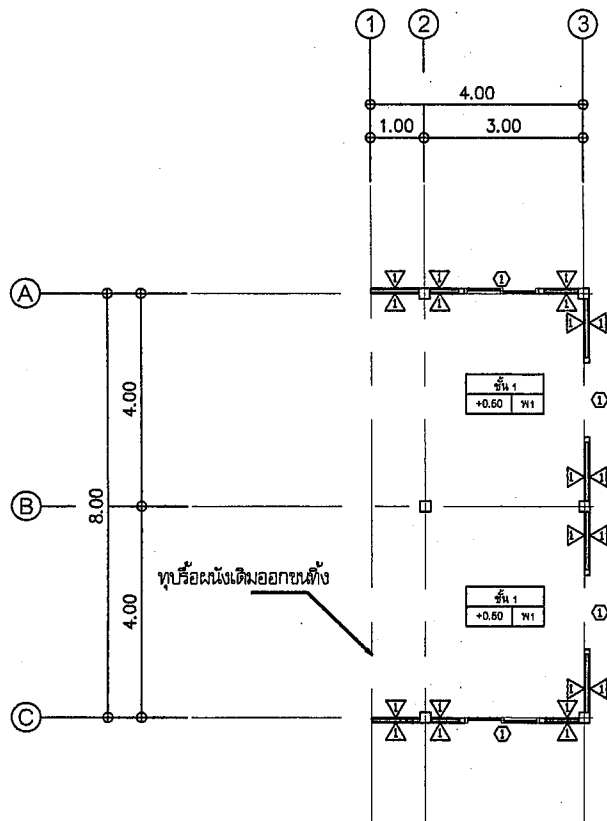
แผ่นที่

3/8

รวม

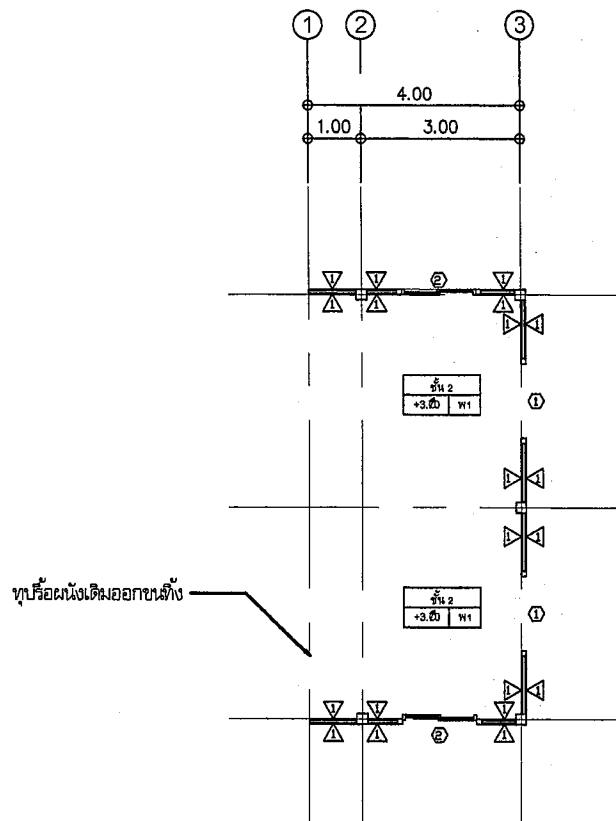
8

แผ่น



แปลนพื้นที่ 1

Scale 1:100



แปลนพื้นที่ 2

Scale 1:100



เทศบาลตำบลดอนมนต์
อำเภอสตึก จังหวัดบุรีรัมย์

แบบโครงการต่อเติมอาคารคอนกรีตเสริมเหล็ก
สำนักงานเทศบาลตำบลดอนมนต์ ด้านทิศใต้

สำรวจ, ออกแบบ, เขียนแบบ
นายรุ่งโรจน์ วรรณภักดี
นายช่างโยธาปฏิบัติงาน

วิศวกร
นายวัชรพงษ์ ศรีเคลือบ
ตย.11812

ตรวจ
นายปรีชา ใจงาม
ผอ.กองช่าง

เห็นชอบ
นางสาวศิริรัตน์ ชื่นทะนะบุรี
รองปลัดเทศบาล ปฏิบัติราชการแทนปลัดเทศบาล

อนุมัติ
นายสมจิตร วิคุณละพันธ์
นายกเทศมนตรี

วันที่ ส.ค./ 2566	งานที่
แบบเลขที่	แผ่นที่
	4/8
รวม 8	แผ่น



เทศบาลตำบลคอนมณี
อำเภอสตึก จังหวัดบุรีรัมย์

แบบโครงการต่อเติมอาคารคอนกรีตเสริมเหล็ก
สำนักงานเทศบาลตำบลคอนมณี ด้านทิศใต้

สำรวจ, ออกแบบ, เขียนแบบ
นายรุ่งโรจน์ วรรณภักดี
นายช่างโยธาปฏิบัติงาน

วิศวกร
นายวัชรพงษ์ ศรีเคลือบ
สย.11812

ตรวจ
นายปราโมทย์ จดงาม
ผอ.กองช่าง

เห็นชอบ
นางสาวศิริรัตน์ จันทะบุรี
รองปลัดเทศบาล ปฏิบัติราชการแทนปลัดเทศบาล

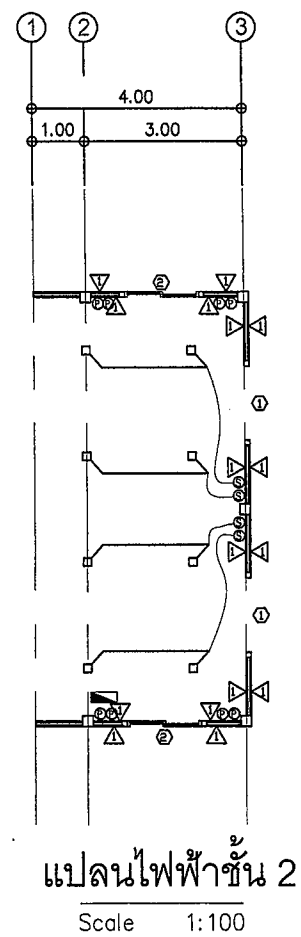
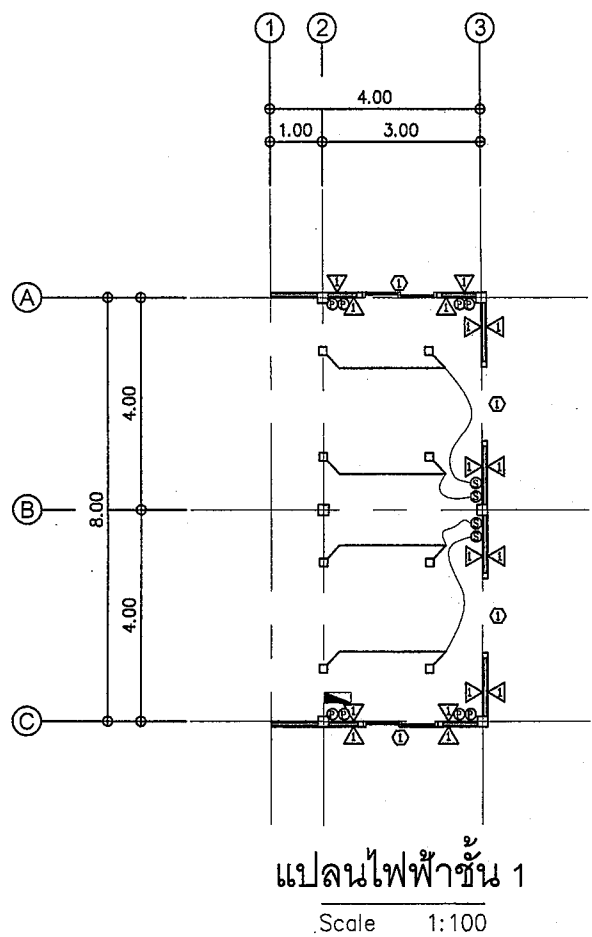
อนุมัติ
นายสมจิตร วิวัฒน์พันธ์
นายกเทศมนตรี

วันที่ ส.ค./ 2568 งานที่

แบบเลขที่ แผ่นที่

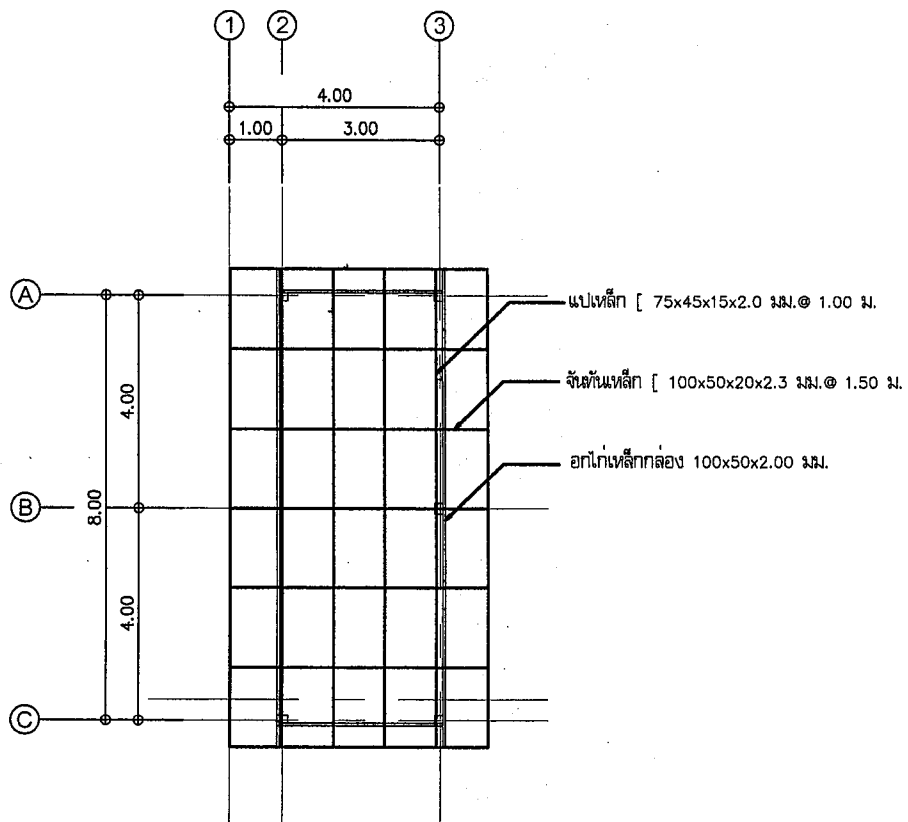
5/8

รวม 8 แผ่น



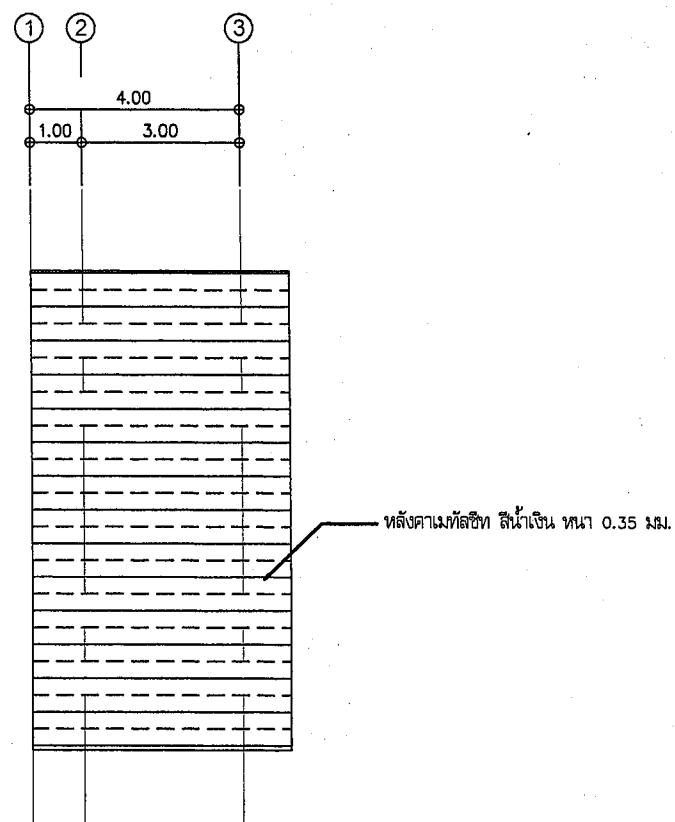
สัญลักษณ์ไฟฟ้า

- ตู้คอนซูมเมอร์ชนิด 3 ช่อง
- สายไฟฟ้าเดินรอยในท่อร้อยสายPVC
- โคมไฟ led ผังเพดานแบบสี่เหลี่ยมหรือกลมผังเพดาน 6"x6"12 W
- สวิตช์เดี่ยว ขนาด 16A-250V ติดผังเรียบผนังหรือข้างเสาสูง 1.30 ม.
- เต้ารับคู่ ขนาด 16A-250V ชนิดมีขาเดิน



แปลนโครงหลังคา

Scale 1:100



แปลนหลังคา

Scale 1:100



เทศบาลตำบลดอนมนต์
อำเภอสตึก จังหวัดบุรีรัมย์

แบบโครงการต่อเติมอาคารคอนกรีตเสริมเหล็ก
สำนักงานเทศบาลตำบลดอนมนต์ ด้านทิศใต้

สำรวจ, ออกแบบ, เขียนแบบ

นายรุ่งโรจน์ วรรณภักดี
นายช่างโยธาปฏิบัติงาน

วิศวกร

นายวิชรพงษ์ ศรีเคลือบ
สย.11812

ตรวจ

นายปราโมทย์ จดงาม
ผอ.กองช่าง

เห็นชอบ

นางสาวศิริรัตน์ จันทะบุรี
รองปลัดเทศบาล ปฏิบัติราชการแทนปลัดเทศบาล

อนุมัติ

นายสมจิตร์ วิริยะละพันธ์
นายกเทศมนตรี

วันที่ ส.ค./ 2566

งานที่

แบบเลขที่

แผ่นที่

6/8

รวม

8

แผ่น

ผ่าน

ข้อกำหนดทั่วไป

หัวข้อ	รายละเอียด
1.	คอนกรีตโครงสร้าง
	มีกำลังอัดอายุ 28 วัน ของแท่งรูปลูกบาศก์ไม่น้อยกว่า 240 กก./ซม. ²
2.	เหล็กเสริม
	เหล็กกลม ขนาดเส้นผ่าศูนย์กลาง 6 มม. และ 9 มม. ได้มาตรฐาน มอก. เกรต SR.24
	เหล็กข้อย่อย ขนาดเส้นผ่าศูนย์กลาง 12 มม. ถึง 25 มม. ได้มาตรฐาน มอก. เกรต SD.30
3.	เหล็กรูปพรรณ ทดลึงเสริม 2 ชั้น มีกำลังคดตัวไม่น้อยกว่า 2,530 กก./ซม. ²
4.	การต่อเหล็กเสริม (ถ้าไม่ได้ระบุในแบบ)
	- ฐานราก หักต่อ
	- เสา ต่อแบบทาบ ไม่น้อย 40 เท่า ของเส้นผ่าศูนย์กลางเหล็กเสา
	- คาน , พื้น , ผนัง ค.ส.ล. ระยะทาบ 48 เท่า ของเส้นผ่าศูนย์กลางเหล็กคาน
	หรือ 40 เท่า ของเส้นผ่าศูนย์กลางเหล็กข้อย่อย
5.	ระยะคอนกรีตหุ้มเหล็กเสริม
	- ฐานราก 5.0 ซม.
	- คอลัมน์ 3.5 ซม.
	- เสา 2.0 ซม.
	- คาน 2.0 ซม.
	- พื้น 1.5 ซม.

รายการประกอบแบบ

- มาตรฐานงานคอนกรีตและคอนกรีตเสริมเหล็ก ให้เป็นไปตาม มทข. 101-2561 โดยใช้คอนกรีตชนิด ค2

- การทดสอบหาค่ากำลังอัดของตัวอย่างคอนกรีต ผู้รับจ้างจะต้องส่งให้หน่วยงานของโยธาธิการ กรมทางหลวงชนบท หรือที่ที่ผู้แทนผู้ว่าจ้างสามารถร่วมทำการทดสอบได้ เป็นผู้ทดสอบค่าใช้จ่ายในการนี้ ผู้รับจ้างต้องเป็นผู้รับผิดชอบเองทั้งสิ้น

หมายเหตุ

- เพื่อเป็นการส่งเสริมพัสดุที่ผลิตภายในประเทศ ให้ผู้รับจ้าง ใช้พัสดุประเภทวัสดุ หรือครุภัณฑ์ไม่น้อยกว่าร้อยละ 60 ของมูลค่าพัสดุ ที่ใช้ในงานก่อสร้างทั้งหมดของสัญญา" และดำเนินการตามเงื่อนไขดังต่อไปนี้

(1) ให้ใช้เหล็กหรือเหล็กกล้าที่เป็นพัสดุส่งเสริมการผลิตภายในประเทศก่อน ซึ่งไม่น้อยกว่าร้อยละ 90 ของปริมาณเหล็กหรือเหล็กกล้าที่เป็นพัสดุ ที่ใช้ในการก่อสร้างทั้งหมด

(2) หากใช้เหล็กหรือเหล็กกล้าตามข้อ(1) ยังไม่ครบร้อยละของมูลค่าหรือปริมาณที่กำหนด ให้ใช้พัสดุส่งเสริมการผลิตภายในประเทศ ให้ผู้รับจ้างใช้พัสดุส่งเสริมการผลิตภายในประเทศประเภทอื่น ให้ครบร้อยละของมูลค่าหรือปริมาณที่กำหนดได้

- เทศบาลนครดินก้ออุบลราชธานีแต่งตั้งด้านช่างตัวอาคาร ให้ได้ระดับสวยงาม



เทศบาลตำบลดอนมนต์
อำเภอสตึก จังหวัดบุรีรัมย์

แบบโครงการต่อเติมอาคารคอนกรีตเสริมเหล็ก
สำนักงานเทศบาลตำบลดอนมนต์ ด้านคิได้

สำรวจ, ออกแบบ, เขียนแบบ

นายรุ่งโรจน์ วรรณภักดี
นายช่างโยธาปฏิบัติงาน

วิศวกร

นายวัชรพงษ์ ศรีเคื้อบ
สย.11812

ตรวจ

นายปราโมทย์ งาม
ผอ.กองช่าง

เห็นชอบ

นางสาวศิริรัตน์ จันทะบุรี
รองปลัดเทศบาล ปฏิบัติราชการแทนปลัดเทศบาล

อนุมัติ

นายสมจิตร์ วิรุณละพันธ์
นายกเทศมนตรี

วันที่ ส.ค./ 2566

งานที่

แบบเลขที่

แผ่นที่

8/8

รวม

8

แผ่น