



เทศบาลตำบลเชียงคาน

โครงการ

ก่อสร้างถนน คสล. พร้อมไฟแสงสว่าง (ตามบัญชีนวัตกรรมไทย)
(ตามบัญชีนวัตกรรมไทย)

สถานที่

ทางหลวงสาย 21 กม. 11-12
ซอยท่าเรือ หมู่ 2 บ้านท่าเรือ
ตำบลเชียงคาน อำเภอเชียงคาน จังหวัดเลย

สำรวจ

กองช่างเทศบาลตำบลเชียงคาน

ออกแบบ/เขียนแบบ

กองช่างเทศบาลตำบลเชียงคาน

ตรวจแบบ

ผู้ควบคุมการก่อสร้างเทศบาลตำบลเชียงคาน

วิศวกรออกแบบโครงสร้าง

เริ่มขอบ

อนุมัติ

ปลัดเทศบาลตำบลเชียงคาน

นายกเทศมนตรีตำบลเชียงคาน

ค่าจ้างแบบ

ปี 2-3-2566

01

10

หน้า 1

รวม

โครงการก่อสร้างถนน คสล. พร้อมไฟแสงสว่าง (ตามบัญชีนวัตกรรมไทย)

(ขนาดผิวจราจร กว้าง 5.00 เมตร ยาว 1,169.00 เมตร หรือรวมพื้นที่ไม่น้อยกว่า 5,845.00 ตารางเมตร)

สถานที่ก่อสร้าง

ทางหลวงท้องถิ่น ช.บ.ถ 11-031 ซอยชุมพาฬาริม

หมู่ที่ 2 บ้านโพธิ์ทองเจริญ ตำบลเชียงคาน อำเภอเชียงคาน จังหวัดเลย



เทศบาลตำบลเมืองไทย

โครงการ

ก่อสร้างถนน คสล. พร้อมไฟฟ้าส่องสว่างในตำบล
(ตำบลทุ่งโพธิ์นครพนม)

สถานที่

ทางหลวงแผ่นดิน กม.ก. 1-ก.ม. 1
เขตเทศบาลตำบลเมืองไทย
ต.เมืองไทย อ.เมืองนครพนม จ.นครพนม

สำรวจ

นางสาวสมใจ นามสกุล นามสกุล
นางสาวสมใจ นามสกุล นามสกุล

ออกแบบ/เขียนแบบ

นางสาวสมใจ นามสกุล นามสกุล
นางสาวสมใจ นามสกุล นามสกุล

ตรวจสอบแบบ

นางสาวสมใจ นามสกุล นามสกุล
นางสาวสมใจ นามสกุล นามสกุล

วิศวกรออกแบบโครงสร้าง

เห็นชอบ

นางสาวสมใจ นามสกุล นามสกุล
นางสาวสมใจ นามสกุล นามสกุล

อนุมัติ

นางสาวสมใจ นามสกุล นามสกุล
นางสาวสมใจ นามสกุล นามสกุล

ลงนาม

03 10

หน้า 1

ติดตั้งไฟแสงสว่างฯ จำนวน 10 ชุด



แผนที่โดยสังเขปติดตั้งไฟแสงสว่าง
NOT TO SCALE



เทศบาลตำบลเชิงฉอย

โครงการ

ก่อสร้างถนนคอนกรีตเสริมเหล็กและวางท่อระบายน้ำ
(ถนนเชื่อมระหว่างถนนใหม่ - บ้านใหม่)

สถานที่

ทางหลวงหมายเลข 11-01
จุดกิโลเมตรที่ 2-3 บ้านใหม่
ก.วังน้อย อ.เสนาฯ จ.ลพบุรี

สำรวจ

กองช่างเทศบาลตำบลเชิงฉอย

ออกแบบ/เขียนแบบ

กองช่างเทศบาลตำบลเชิงฉอย

ตรวจสอบแบบ

ผู้อำนวยการกองช่างเทศบาลตำบลเชิงฉอย

วิศวกรออกแบบโครงสร้าง

เป็นขอ

อนุมัติ

นายกเทศมนตรีตำบลเชิงฉอย

ลงนาม

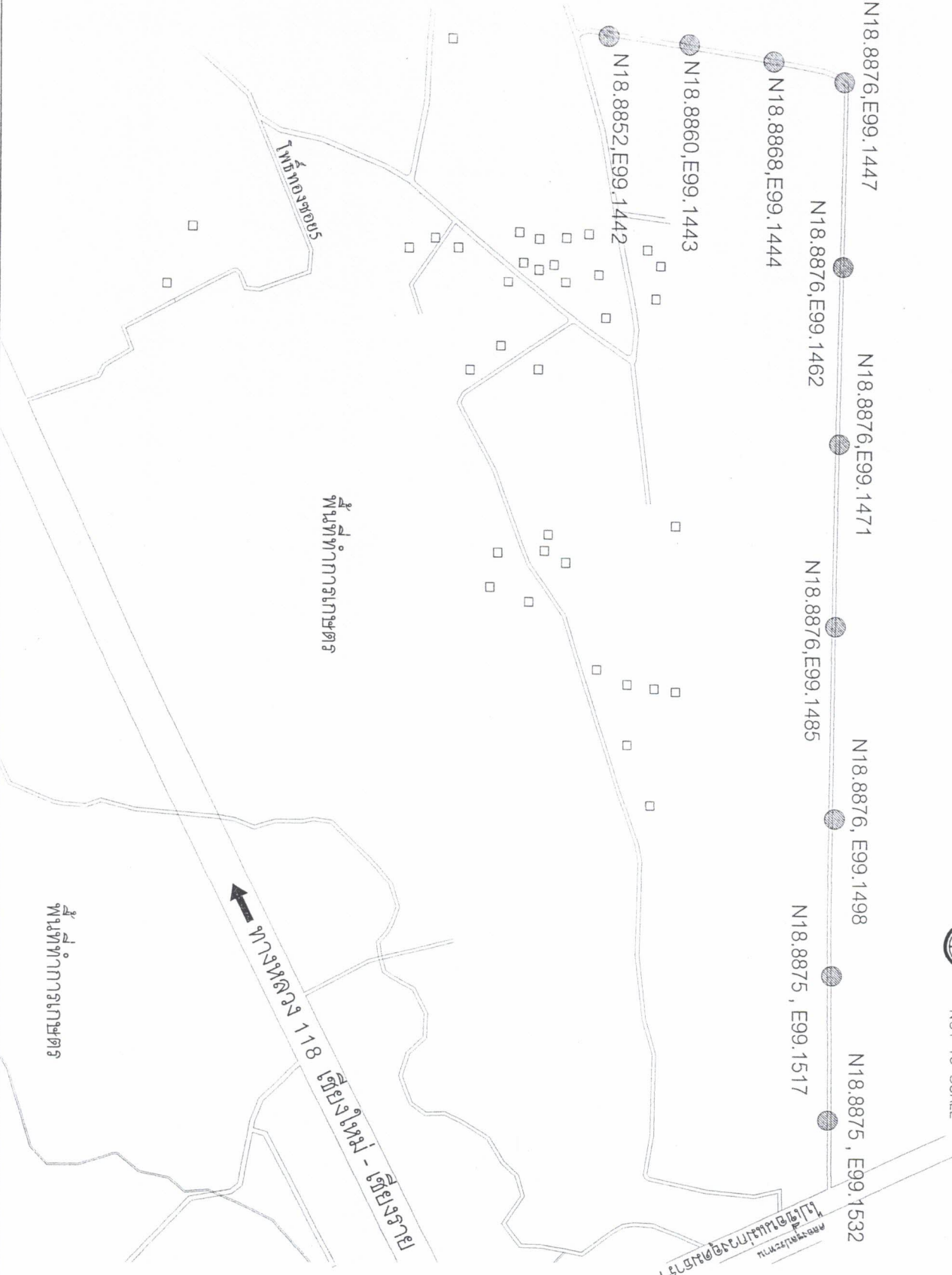
11.2-3-2566

04

10

แผ่นที่

รวม





แผนที่โดยสังเขป
NOT TO SCALE

ฐ.ม.ถ 11-031
ผิวจราจร กว้าง 5 ม. ยาว 1,169 ม.

N18.8876, E99.1447

N18.8876, E99.1492

จุดสิ้นสุดโครงการ 1.169 กม.
N18.8875, E99.1533

ไม่ขอแนบภาพถ่ายทางอากาศ

จุดเริ่มต้นโครงการ 0.000 กม.
N18.8851, E99.1442

ไฟส่องขอบ

พื้นที่ทำการเกษตร

พื้นที่ทำการเกษตร

ทางหลวง 118 เชียงใหม่ - เชียงราย

เทศบาลตำบลเชียงเคี่ยน	
โครงการ ก่อสร้างถนน คสล. พร้อมไฟส่องสว่างตลอด (ถนนชุมชน/ถนนภายใน)	
สถานที่ ทางหลวง 118 กม. 11+001 ซอยเทศบาล 1 หมู่ที่ 2 ตำบลเชียงเคี่ยน จ.เชียงใหม่ 51000	
สำรวจ กองช่างเทศบาลตำบลเชียงเคี่ยน	ออกแบบ/เขียนแบบ กองช่างเทศบาลตำบลเชียงเคี่ยน
ตรวจสอบ กองช่างเทศบาลตำบลเชียงเคี่ยน	ผู้ควบคุมการก่อสร้างเทศบาลตำบลเชียงเคี่ยน
วิศวกรออกแบบโครงสร้าง	
เป็นขอ กองช่างเทศบาลตำบลเชียงเคี่ยน	อนุมัติ นายกเทศมนตรีตำบลเชียงเคี่ยน
เลขที่แบบ 11-2-3-2566	05 10
หน้า 1 จาก 1	



รูปแบบแสดงการเสริมเหล็กและรอยต่อ

Scale



เทศบาลตำบลเมืองไทย

โครงการ

ก่อสร้างถนนคอนกรีตเสริมเหล็ก (ดูแบบขยาย)

สถานที่

ทางหลวงหมายเลข 11-1011
เขตตำบลเมืองไทย หมู่ที่ 2 บ้านโพธิ์ทอง
จังหวัด 0.000000 0.000000 0.000000

สำรวจ

การสำรวจและออกแบบ

ออกแบบ/เขียนแบบ

ก่อสร้างและควบคุมการก่อสร้าง

ตรวจสอบ

ผู้ควบคุมการก่อสร้างและควบคุมการก่อสร้าง

วิศวกรออกแบบโครงสร้าง

แก้ไข

อนุมัติ

ปลัดเทศบาลตำบลเมืองไทย

นายกเทศมนตรีตำบลเมืองไทย

เอกสารแนบ 11.2-3-2566

06 10

แผ่นที่ 10



เทศบาลตำบลในหนอง

โครงการ

ก่อสร้างระบบ คสล. ท่อระบายน้ำในเขตตำบลในหนอง
(ตามสัญญาจ้างที่ ๖๐๖/๒๕๖๓)

สถานที่

ทางหลวงแผ่นดิน กม. ๑๖+๕๐๐
ซอยสุขาภิบาล หมู่ที่ ๒ บ้านโนนสูงเจริญ
ก.เจียงเขม ๑๑๐๑๓๓๓ ก.เชียงใหม่

สำรวจ

กองช่างเทศบาลตำบลในหนอง

ออกแบบ/เขียนแบบ

กองช่างเทศบาลตำบลในหนอง

ตรวจแบบ

ผู้ควบคุมงานก่อสร้างเทศบาลตำบลในหนอง

วิศวกรออกแบบโครงสร้าง

ประเมินขอบ

อนุมัติ
ปลัดเทศบาลตำบลในหนอง

นายกเทศมนตรีตำบลในหนอง

ลงนามใน

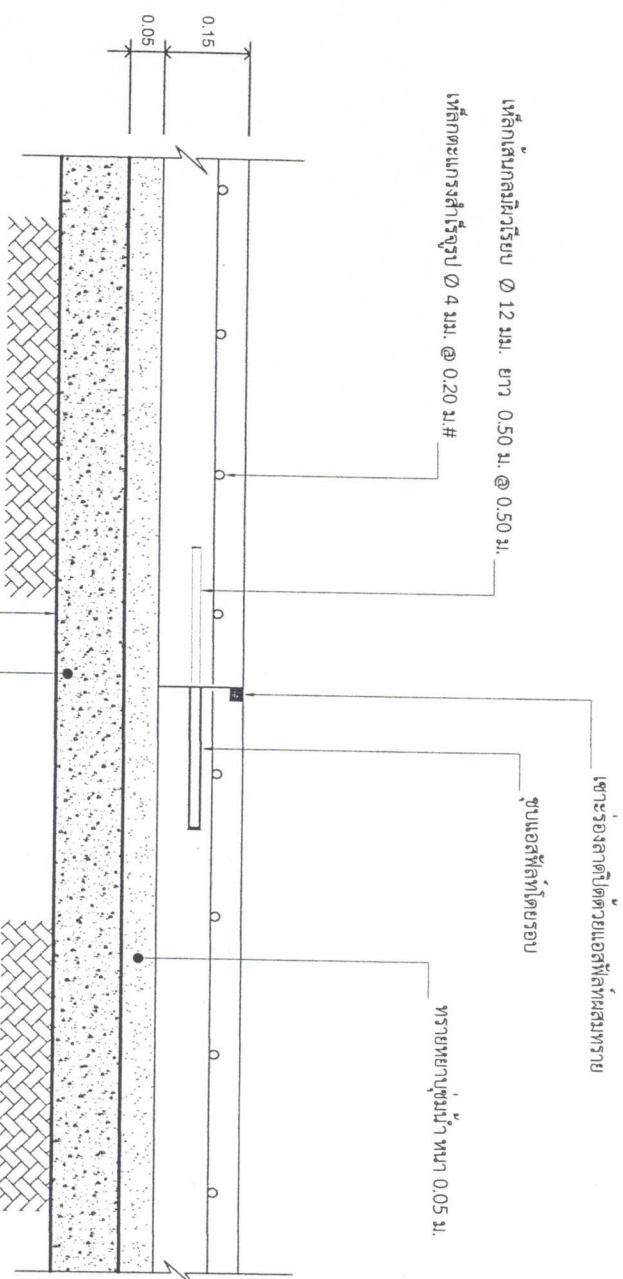
๒๒-๓-๒๕๖๓

๐๗

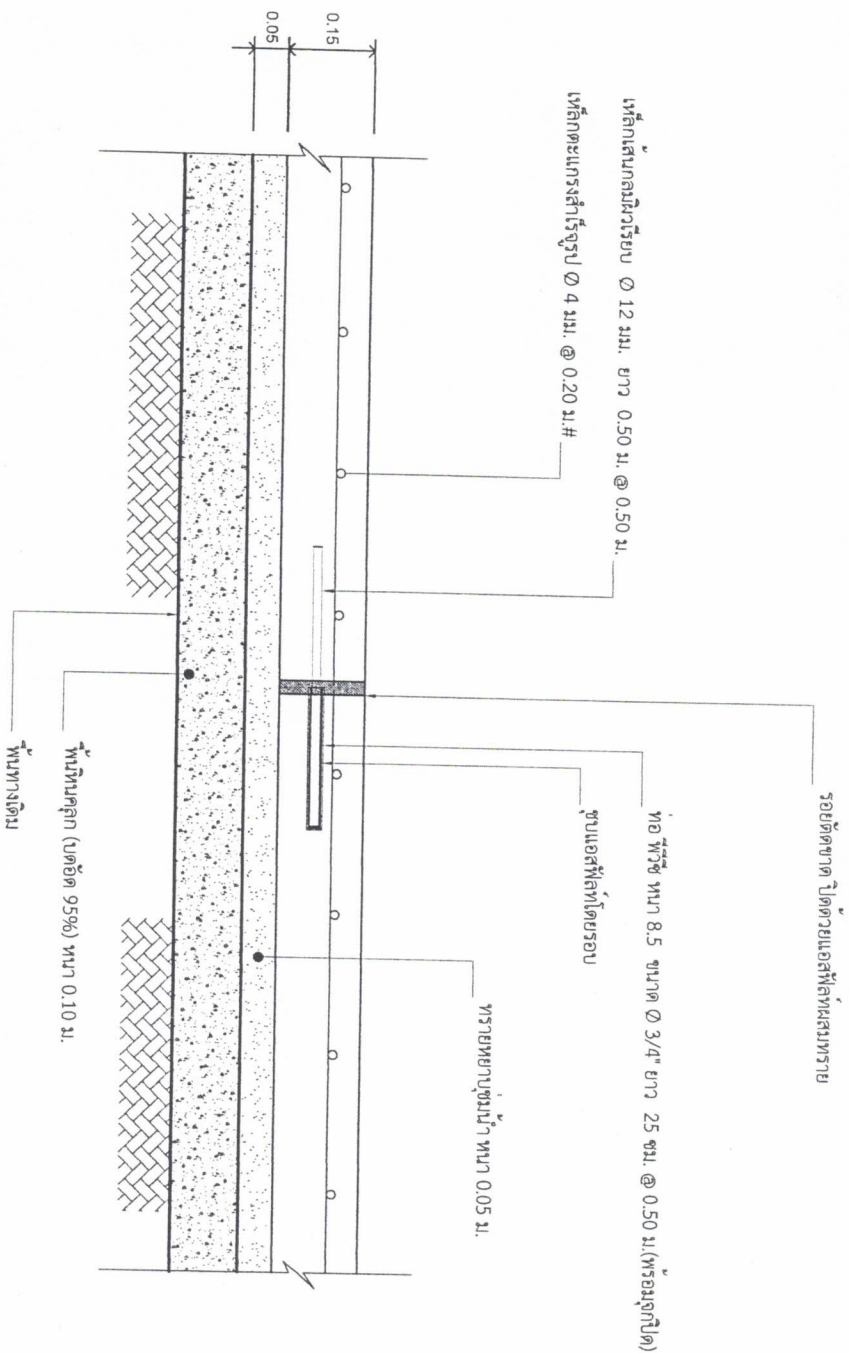
๑๐

หน้า

๓



แบบขยาย JOINT ทุก 5 เมตร
not to scale



แบบขยาย JOINT ทุก 50 เมตร

not to scale



เทศบาลตำบลเมืองจันทบุรี

โครงการ

ก่อสร้างถนนลาดยางในพื้นที่ตำบลเมืองจันทบุรี (ตามสัญญาจ้าง)

สถานที่

ทางหลวงแผ่นดิน หมายเลข 11-001
จุดกิโลเมตรที่ 2 ป้ายกิโลเมตรที่ 11
กิโลเมตร 0.500000 กิโลเมตร

ผู้ว่าราชการ

(Signature)

ออกแบบ/เขียนแบบ

(Signature)

ตรวจสอบแบบ

(Signature)

ผู้ควบคุมการก่อสร้างตามแบบก่อสร้าง

เป็นชอบ

(Signature)

อนุมัติ

(Signature)

นายกเทศมนตรีตำบลเมืองจันทบุรี

เลขที่แบบ

ม.2-3-2568

08

10

แผ่นที่

รวม

ก่อนข้างถนน คสล. พร้อมไฟแดงสว่างไสวแต่เธอ
(ตามปรัชญินวัตรกรรมไทย)

МАМОНТОВ В.М. 11-031

ขอประทานพร วันที่ 2 มีนาคม ๒๕๖๕
 ศ.เชิงชาย อ.ลพบุรี จ.ลพบุรี

NOTES

กองช่างเทศบาลเมืองสิงห์ทอง

8

อนุมิต

מ.2-3-2566

10



รูปถ่ายหน้า

รูปด้านหลัง

- (1) เหนือตัวกลม \bigcirc 1 2 จำนวน 2 ท่อน ยาวท่อนละ 3.00 เมตร ทาสีเขียว ก่อนทาสีจริงให้ทาสีกลีมนกก่อน
- (2) แผ่นเหล็กตัว ขขนาดกว้าง 1.20 เมตร ยาว 1.20 เมตร มีโครงเหล็กภายในเหล็กกล่อง 1×1 "
- (3) ไม้ยาวทาสีน้ำมันสีเขียวทั้ง 2 ด้าน ก่อนทาสีจริงให้ทาสีเคลือบก่อน
- (4) ตัวหนังสือให้ใช้สีขาว
- (5) ขนาดตัวหนังสือด้านความหมายบนกับข้อความตามแบบที่กำหนด
- (6) จุดที่จะตั้งป้ายกำหนดค่าความเหมาะสมในสนามรถของเห็นได้ชัดเจน
- (7) ศึกษารายละเอียดแบบให้ดูรายละเอียดในโครงการ จำนวน 2 ชุด

2.00



เทศบาลตำบลเชิงคอย อ.คอยสะแกก๊อ จ.เชียงใหม่

โครงการก่อสร้าง
ปริมาณงาน

0.35

1.00

สัญญาเลขที่	รายละเอียดดำเนินการ	วันเริ่มสัญญา	วันสิ้นสุดสัญญา
งบประมาณค่าก่อสร้าง (.....)		
ผู้รับจ้าง		
ผู้ควบคุมงาน		
"งบประมาณนี้ คือ เงินภาษีของท่าน"			

หมายเหตุ

- วัสดุชั่วคราว เช่น ไม้ค้ำ หรือ ไวนิล
- ติดตั้งที่มองเห็นไม่ได้ชัดเจน
- ติดตั้งก่อนลงมือปฏิบัติงาน
- พื้นสีน้ำเงิน, ตัวอักษรสีขาว
- โฉนดเทศบาล ขนาด ๑๐:๓๐ ม.

แบบป้ายประชาสัมพันธ์
มาตรฐาน 1 : 10



เทศบาลตำบลเชิงคอย

โครงการ

ก่อสร้างถนนคอนกรีตเสริมเหล็ก
(ตามสัญญาจ้าง)

สถานที่

ทางหลวงสาย ๓๐๓ กม. ๑๑-๑๒
ชุมชนบ้านไร่ หมู่ ๒ บ้านท่าช้าง
ก.เชิงคอย อ.คอยสะแกก๊อ จ.เชียงใหม่

สำรวจ

กองช่างเทศบาลตำบลเชิงคอย

ออกแบบ/เขียนแบบ

กองช่างเทศบาลตำบลเชิงคอย

ตรวจสอบ

ผู้ตรวจการก่อสร้างเทศบาลตำบลเชิงคอย

วิศวกรออกแบบโครงสร้าง

เป็นชอบ

ปลัดเทศบาลตำบลเชิงคอย

อนุมัติ

นายกเทศมนตรีตำบลเชิงคอย

เลขที่แบบ ๒๒-๓-๒๕๖๕

10 10

แผ่นที่ ๓ มม