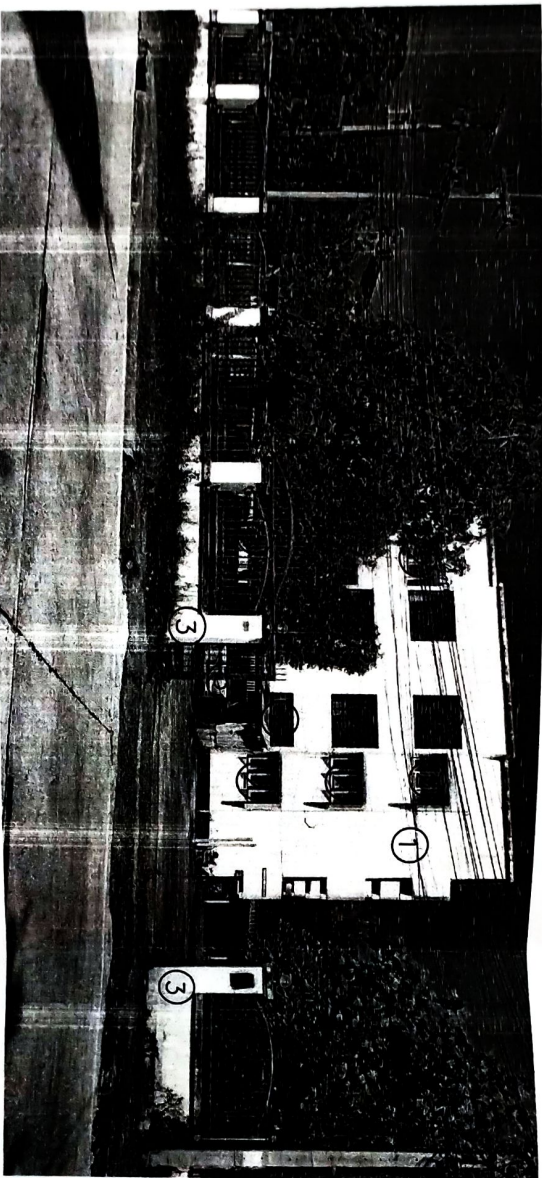
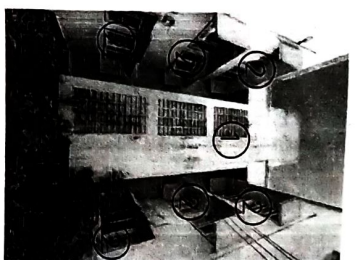
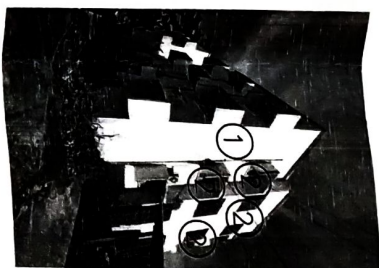
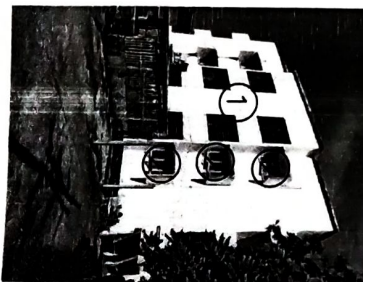


สำนักงานหอสมุดแห่งชาติ  
กรมหอสมุดและคลังหนังสือ  
กระทรวงมหาดไทย

# รูปพิมพ์สีของแผนที่ประเทศไทย

แบบ



1. ให้ผู้บังคับการทหารปืนใหญ่กองพลที่ 1 ในจังหวัด พะเยา และจังหวัดเชียงใหม่  
ก่อนดำเนินการก่อสร้างให้ทราบและขอความเห็นชอบจากหน่วยงานที่เกี่ยวข้อง

2. จงยก กรมทหารปืนใหญ่ กองพลที่ 1 ในจังหวัด พะเยา และจังหวัดเชียงใหม่

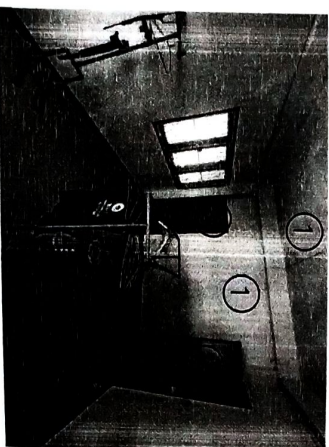
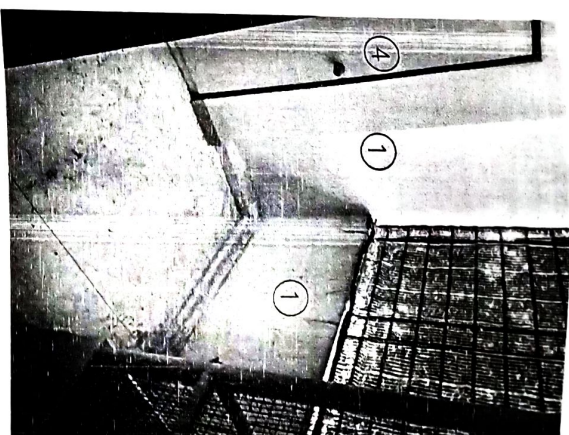
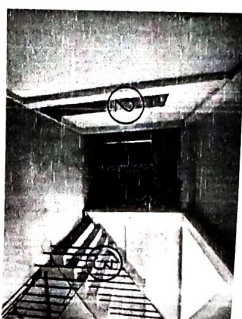
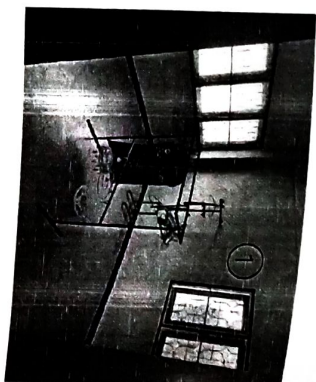
3. ให้ดำเนินการก่อสร้างอาคารและสวนสาธารณะ โดยผู้บังคับการทหารปืนใหญ่ กองพลที่ 1 ในจังหวัด พะเยา และจังหวัดเชียงใหม่

4. ให้ดำเนินการก่อสร้างอาคารและสวนสาธารณะ โดยผู้บังคับการทหารปืนใหญ่ กองพลที่ 1 ในจังหวัด พะเยา และจังหวัดเชียงใหม่

## แผนปรับปรุงซ่อมแซมสวนสาธารณะอาคาร พลาซ่า


	<p>ผู้แทน นาย นาย นาย</p>	<p>ผู้แทน นาย นาย</p>	<p>ผู้แทน นาย นาย</p>	<p>ผู้แทน นาย นาย</p>	<p>ผู้แทน นาย นาย</p>	<p>ผู้แทน นาย นาย</p>	<p>ผู้แทน นาย นาย</p>	<p>ผู้แทน นาย นาย</p>
--	---------------------------------------	-------------------------------	-------------------------------	-------------------------------	-------------------------------	-------------------------------	-------------------------------	-------------------------------





แปลงรูปรูปจำลองภายใน  
อาคารส่วน

1. ให้ผู้รับจ้างดำเนินการติดตั้งภายในอาคารและให้ทุกคนที่เข้ามา  
ก่อนดำเนินการติดตั้งให้ทราบและขอความร่วมมือให้ปฏิบัติตามข้อปฏิบัติ  
และกำหนดการปฏิบัติงานอย่างเคร่งครัด
2. งาน การขุดเจาะ ไม่ให้มีความเสียหายต่อสิ่งปลูกสร้างในบริเวณใกล้เคียง
3. การขุดเจาะ ไม่ให้มีความเสียหายต่อสิ่งปลูกสร้างในบริเวณใกล้เคียง
4. ห้ามให้ช่างดำเนินการขุดเจาะในที่สาธารณะหรือในที่สาธารณะ
5. ให้ดำเนินการขุดเจาะตามแผนที่ที่กำหนด

 <p>สำนักงานคณะกรรมการ การศึกษาขั้นพื้นฐาน กระทรวงศึกษาธิการ</p>	<p>ที่แนบมา ใบเสนอราคา สำหรับจ้างผู้รับจ้างดำเนินการ ปรับปรุงสภาพแวดล้อมภายใน อาคารส่วน</p>	<p>ผู้ว่าราชการ นายสมชาย ธรรมทอง S.M.C.</p>	<p>ผู้แทน นายประสิทธิ์ งามเมือง น.ป.</p>	<p>ผู้ว่าราชการ นายสมชาย ธรรมทอง S.M.C.</p>	<p>ผู้ว่าราชการ นายสมชาย ธรรมทอง S.M.C.</p>	<p>ผู้ว่าราชการ นายสมชาย ธรรมทอง S.M.C.</p>	<p>ผู้ว่าราชการ นายสมชาย ธรรมทอง S.M.C.</p>	<p>ผู้ว่าราชการ นายสมชาย ธรรมทอง S.M.C.</p>	<p>ผู้ว่าราชการ นายสมชาย ธรรมทอง S.M.C.</p>
---	---	---	--	---	---	---	---	---	---