

องค์การบริหารส่วนตำบลคลองสี

โครงการก่อสร้างสะพานน้ำแบบมีหลังคา
โรงเรียนวัดเพิ่มทามประจักษ์ประชานุสรณ์,
หมู่ที่ 4 ตำบลคลองสี
อำเภอคลองหลวง จังหวัดปทุมธานี

แบบเลขที่ 170/2565

วัน/เดือน/ปี	แผ่น/รวม
15/11/2565	16/31

สำรวจ

นายพงษ์พัฒน์ ชื่นดีวงศ์
นายช่างโยธาปฏิบัติงาน

เขียนแบบ

นายสงพงษ์ อยู่ยเมงค์
นายช่างโยธาชำนาญงาน

ตรวจ

นายธนาพร จัตุคำ
วิศวกรโยธาปฏิบัติการ

ตรวจ

นายสุเมธศักดิ์ จันทัง
วิศวกรโยธาปฏิบัติการ

ตรวจ

นายภัทรศักดิ์ เลิศสินรัตนกุล
หัวหน้าฝ่ายออกแบบและควบคุมอาคาร

ตรวจ

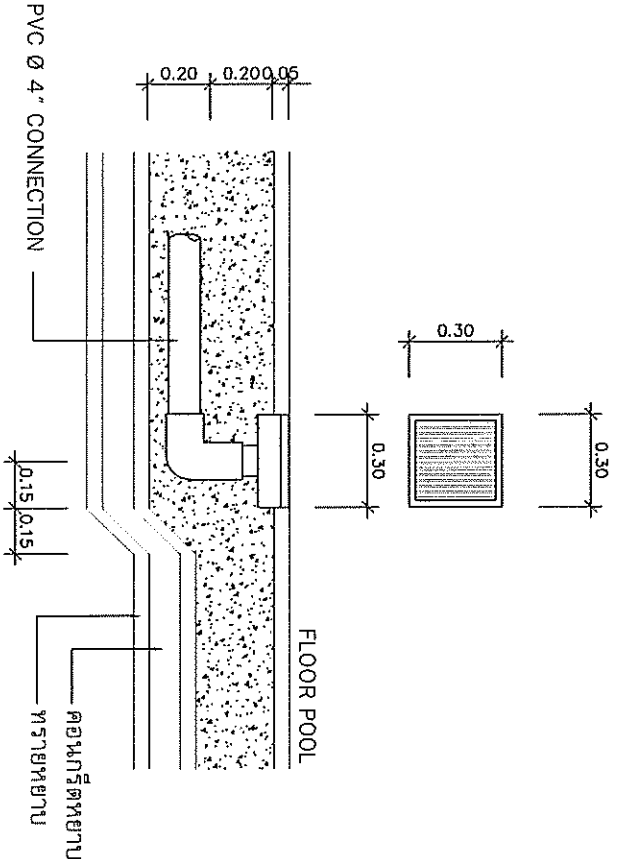
นายศุภณ คุรุตานนท์
ผู้อำนวยการกองช่าง

เห็นชอบ

นายศราวุฒิ เทพรอด
ปลัดองค์การบริหารส่วนตำบลคลองสี

อนุมัติ

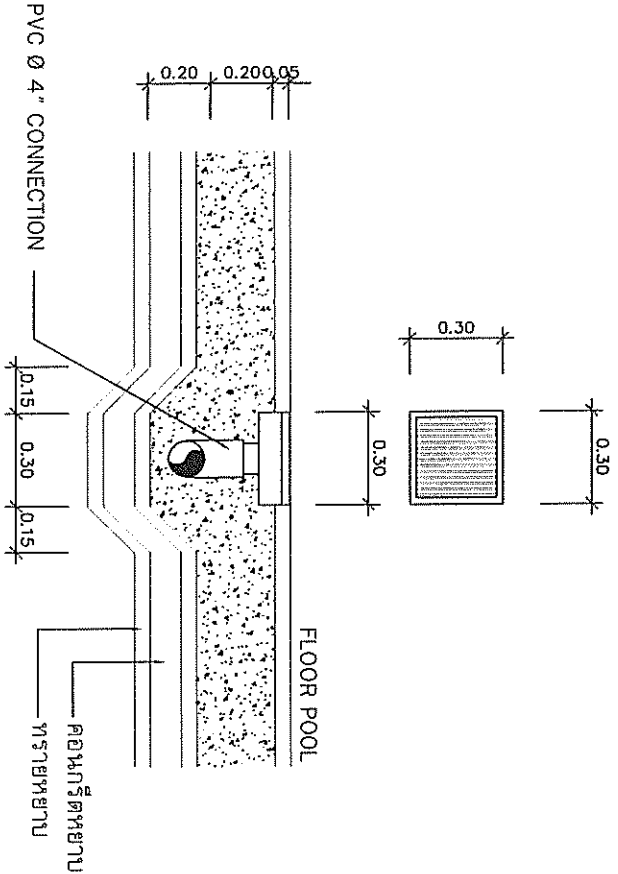
นางประไพือง วงษ์แจ้ง
นายกองค์การบริหารส่วนตำบลคลองสี



แปลนขยาย MAIN DRAIN 12"x12" (1)

มาตราส่วน

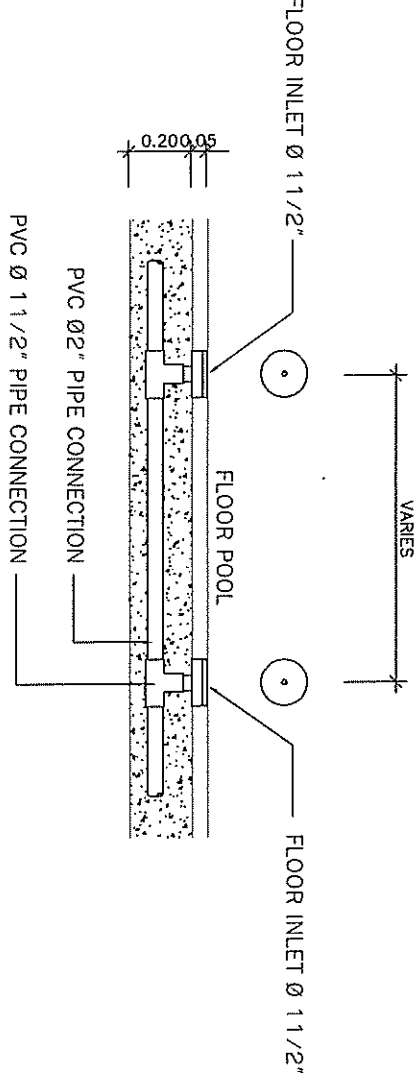
1:25



แปลนขยาย MAIN DRAIN 12"x12" (2)

มาตราส่วน

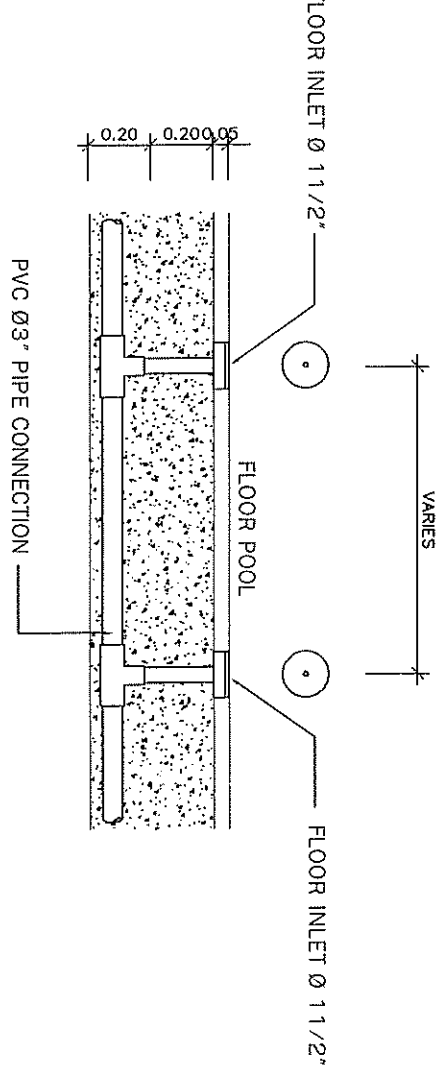
1:25



แปลนขยาย FLOOR INLET FITTING (1)

มาตราส่วน

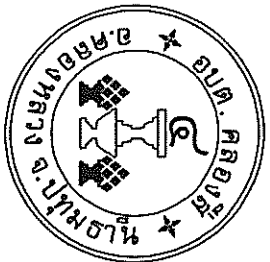
1:25



แปลนขยาย FLOOR INLET FITTING (2)

มาตราส่วน

1:25



องค์การบริหารส่วนตำบลคลองสี

โครงการก่อสร้างสะพานข้ามลำห้วยน้ำแบบมีหลังคา
โรงเรียนวัดหันม่าน(พระยาศรีประชาบุรณ)

หน้าที่ 4 ตำบลคลองสี

อำเภอคลองหลวง จังหวัดปทุมธานี

แบบเลขที่ 170/2565

วัน/เดือน/ปี	แผ่น/รวม
15/11/2565	17/31

สำรวจ

จ.วิเศษ

นายพงษ์พัฒน์ ชื่นดีวงษ์
นายช่างโยธาปฏิบัติงาน

เขียนแบบ

นายสมพงษ์ อยู่เย็นวงศ์
นายช่างโยธาชำนาญงาน

ตรวจ

นายสมเกียรติ จันทา
วิศวกรโยธาปฏิบัติการ

ตรวจ

นายสืบศักดิ์ จันทัง
วิศวกรโยธาปฏิบัติการ

ตรวจ

นายภัทรศักดิ์ เลิศสินรัตนกุล
หัวหน้าฝ่ายออกแบบและควบคุมอาคาร

ตรวจ

นายศุภิน ศรีทศานนท์
ผู้อำนวยการกองช่าง

เห็นชอบ

นายศราวุฒิ เทพรอด
ปลัดองค์การบริหารส่วนตำบลคลองสี

อนุมัติ

นางประเทือง วงษ์แจ้ง
นายกองค์การบริหารส่วนตำบลคลองสี

พื้นทรายล่าง

แผ่นพื้นคอนกรีตอัดแรง

พื้นทรายล่าง

ตะแกรงสกรวดหน้าสำเร็จรูป 25 mm. (UPVC)

ระดบ้ำน้ำ

ชั้นฉนวนกันน้ำ 3 ชั้น

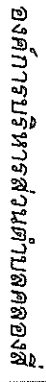
ผนังกระเบื้องโมเสค ขนาด 20x60 ซม.

พื้นกระเบื้องโมเสค ขนาด 30x30 ซม.

แบบขยายการปูการป้องกันสกรวดน้ำ

มาตราส่วน

1:10



อำเภอคลองหลวง จังหวัดปทุมธานี

แบบเลขที่ 170/25

จน/เดือน/ปี	แสม/5รวม
15/11/2565	18/31

٥٥٥

ក្រសួងកសិកម្ម រុក្ខាប្រមាញ់ និងនេសាទ

1676994329

นายช่างโยธาชำนาญงาน
กองช่างพิเศษ กรมชลประทาน

١٥٥٥

นายธนเนตร จุฬา
วิชาวารโยธนาปฏิบัติการ

১৫৫৫

นายสมศักดิ์ จันทนา
วิเศษกุล

உரி

ผู้แทนฝ่ายออกแบและควบคุมอาคาร

P. 218

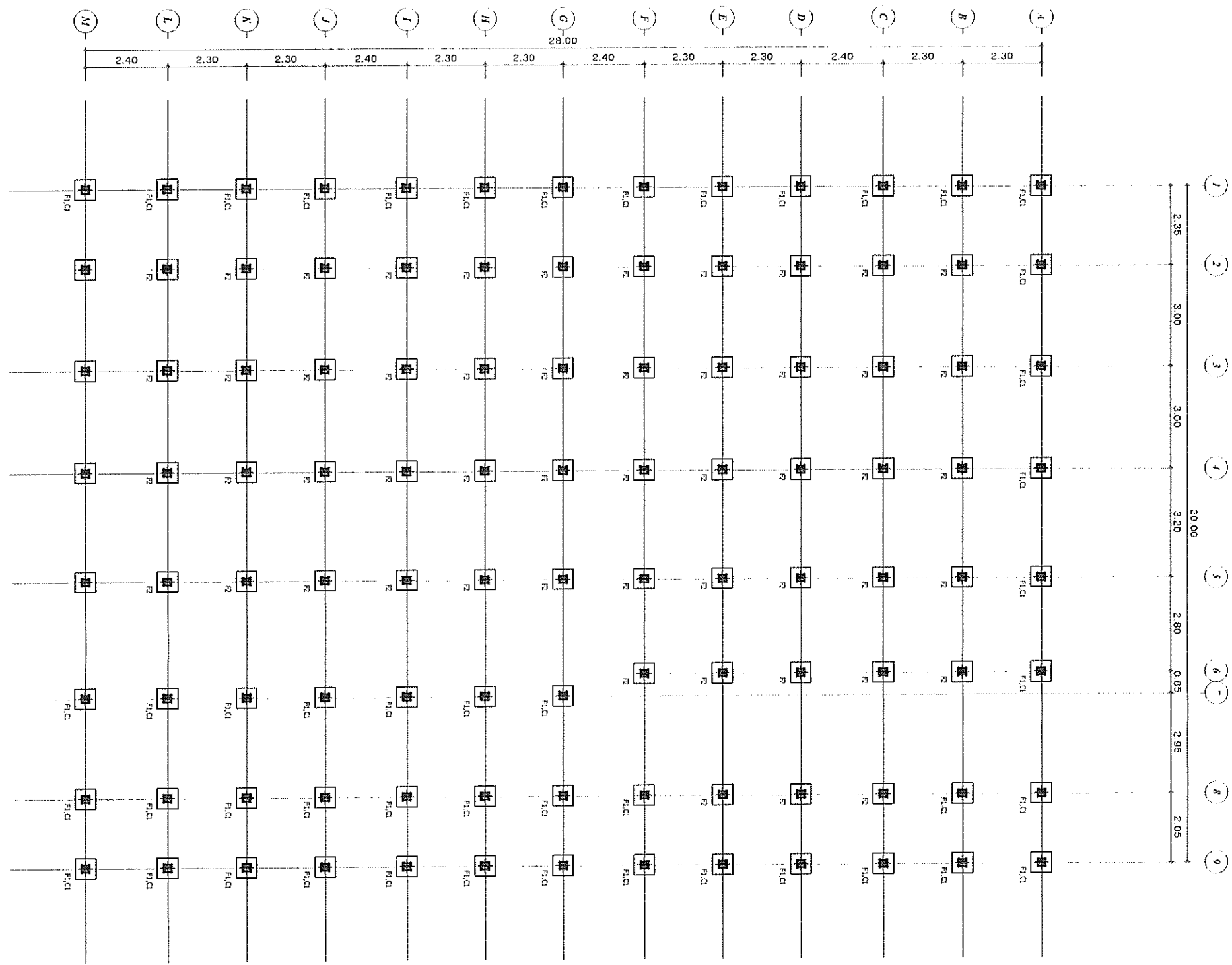
สำนักงานการต่างประเทศ

୮୭୫୩୧୯

๒๕๖๓

အုပ်စု

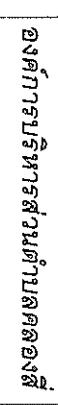
นายกองค์การบริหารส่วนตำบลคลอง



ขอแสดงความยินดี

2017

1:150



หมู่ที่ 4 ตำบลคลองข่อย

ข้าพเจ้านางสาวณัฏฐพร นนทวัฒน์

170/25

วันที่ตรวจ/รับ	15/11/2565
ผู้ตรวจ/รับ	19/31

உலகம்

นายพงษ์พัฒน์ ขันดี
นายชานโยตราปฏิบัติงาน

67891234

นายสงวนโสภาชำนาญการ

৬৬৬৬

นายวิชาญ มหัทธ จุฬาลงกรณ์มหาวิทยาลัย

৬৬৬৬

นายสมศักดิ์ จันทะ
วุฒกรโยธาทวิภาคการ

৬৬৬৬

นายแพทย์สุชาติ เลิศสินรัตนกุล
หัวหน้าฝ่ายออกแบบและควบคุมอาคาร

6054

นายสุกัญญา คุรุฑิตานนท์
ผู้อำนวยการกองช่าง

ମେ

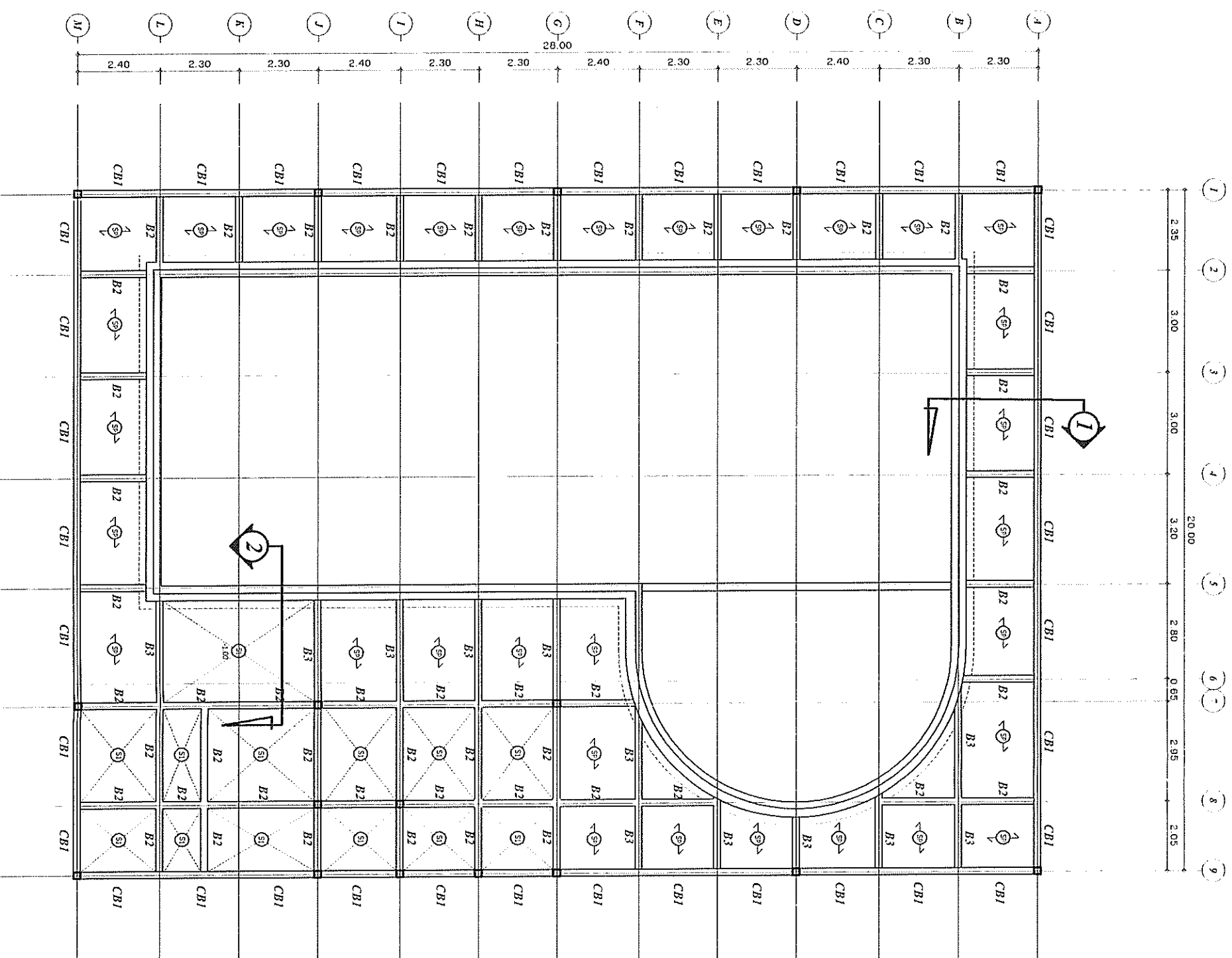
๔๔๕๙๙๙ ๒๕๕๙

ผลิตภัณฑ์การบริการส่วนตำบลคลองส

အမှတ်

๓๖๑๕๔๗

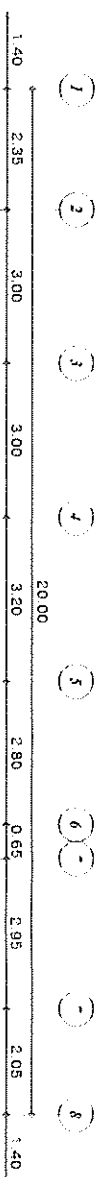
นายกองค์การบริหารส่วนตำบลของส



แปลนโครงสร้างสะพาน

သောတာပန်ဘဝ

1:150



โครงการก่อสร้างสะพานข้ามแม่น้ำแม่ปืมหลังคา
โรงเรียนวัดเพิ่มพูนประโยชน์ประชาอนุสรณ์,
หมู่ที่ 4 ตำบลคลองสี
ข้าบคลองหลวง จังหวัดปทุมธานี

วันเดือน/ปี	ผ่าน/รวม
15/11/2565	20/31

นายพงษ์พัฒน์ ชื่นดีวงศ์
นายช่างโยธาปฏิบัติงาน

นายสงวนพงษ์ อธิสุข
นางสาวโยธาทิพย์ นามะ

นายฉันทพร จุ่มคำ
วิศวกรโยธาปฏิบัติการ

นายสุเมธศักดิ์ จันทรัง
วิศวกรโยธาปฏิบัติการ

นายวิชาพรศักดิ์ เลิศสินธุ์รัตนกุล
หัวหน้าฝ่ายออกแบบและความคุ้มครองอาคาร

นายศุภวัฒน์ ศรีชาติตานนท์
ผู้อำนวยการกองช่าง

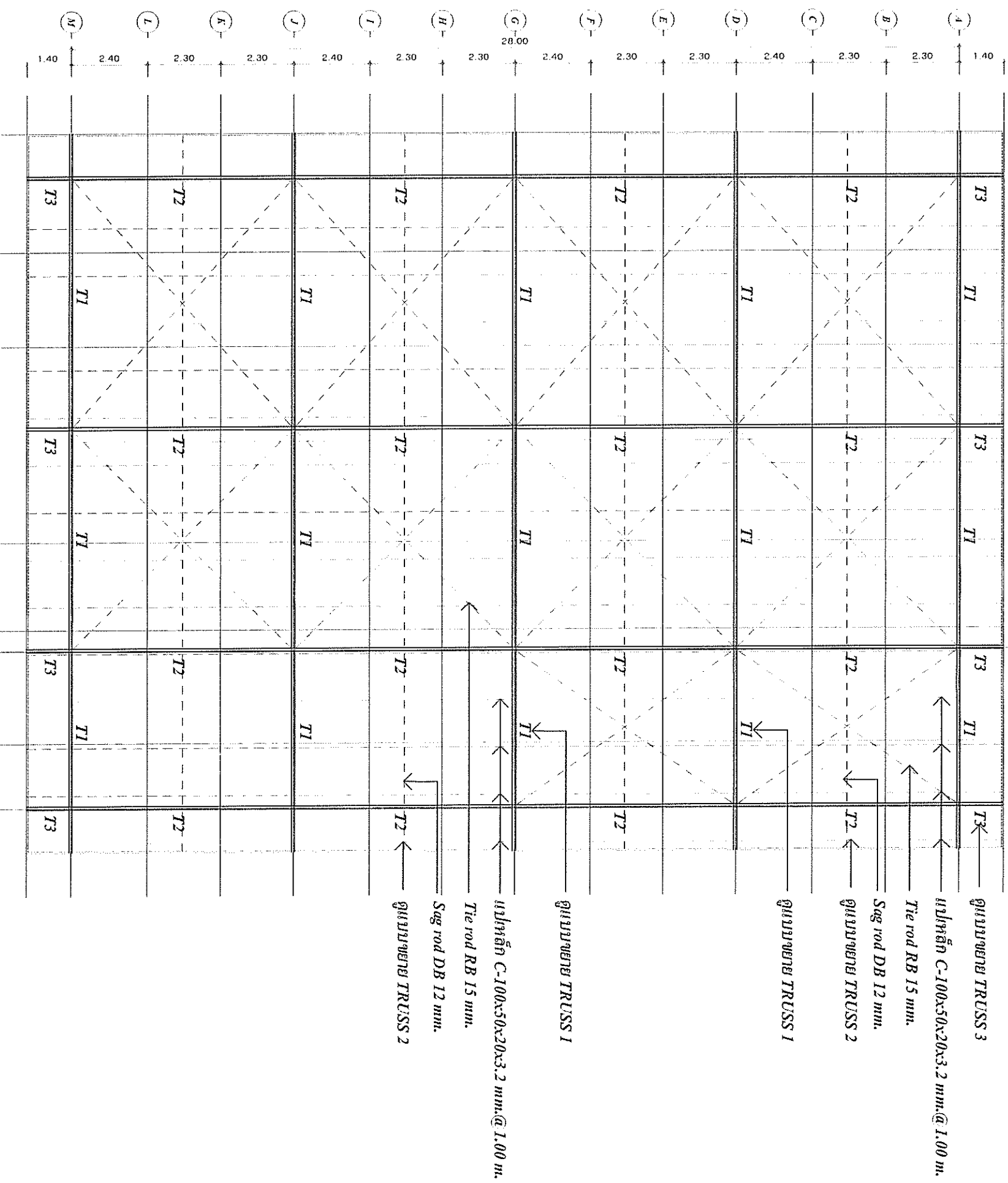
นายเสนาณรงค์ เทพรอด

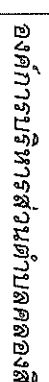
ผลิตภัณฑ์การประหารชีวิตในต่างประเทศ

well
G

ស្ថាប័ន ប្រតិបត្តិការ

นายเอกอภการประหารสัตว์ในตำบลของ





ทรงพระกรุณาโปรดเกล้าฯ ให้ตราพระราชบัญญัติขึ้นไว้โดยคำแนะนำและยินยอมของ
คณะรัฐมนตรี

หน้า ๔ จาก ๕ หน้า

วันที่	17/02/565
วันเดือนปี	15/1/2565
แผ่น/รวม	21/31

ขจร

นายพงษ์พัฒน์ ขันดีวงศ์
นายกช่างโยธาปฏิบัติงาน

เพื่อรับแบบ

[Signature]

นางอัมพนา อธิษฐานยศ
นายกช่างโยธาสานาปฏิบัติงาน

ตรวจ

[Signature]

นายกอินทร์ คำคำ
นายกช่างโยธาอาวุโส

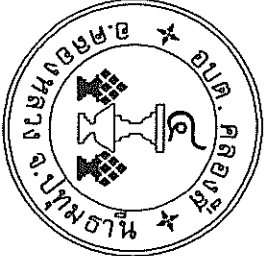
ศาสตราจารย์ ดร. วชิรวิชญ์ ชีวสัมพันธ์
ผู้อำนวยการสถาบันวิจัยและพัฒนา

[illegible]

นายสุรวิทย์ เมษินทรีย์
ปลัดองค์การบริหารส่วนตำบลคลอง
อนุญาติ

[Signature]

นางประเทือง วงษ์แจ้ง
นายกองค์การบริหารส่วนตำบลคลอง



องค์การบริหารส่วนตำบลคลองสี่

โครงการก่อสร้างสะพานน้ำแบบมีหลังคา

โรงเรียนวัดเพิ่มทอน(ประยูรศรีประชาอนุสรณ์,

หมู่ที่ ๔ ตำบลคลองสี่

อำเภอคลองหลวง จังหวัดปทุมธานี

แบบเลขที่ 170/2565

วัน/เดือน/ปี	แผ่น/รวม
15/11/2565	22/31

สำรวจ

นายพงษ์พัฒน์ ชันติวงษ์
นายช่างโยธาปฏิบัติงาน

เขียนแบบ

นายสมพงษ์ อ้อยอินยศ
นายช่างโยธาชำนาญงาน

ตรวจ

นายธนเนตร จำคำ
วิศวกรโยธาปฏิบัติการ

ตรวจ

นายสิริศักดิ์ จันซัง
วิศวกรโยธาปฏิบัติการ

ตรวจ

นายภัทรศักดิ์ เลิศสินรัตนกุล
หัวหน้าฝ่ายออกแบบและความคุ้มค่าการ

ตรวจ

นายศุภาน ศรีขจิตตานนท์
ผู้อำนวยการกองช่าง

เห็นชอบ

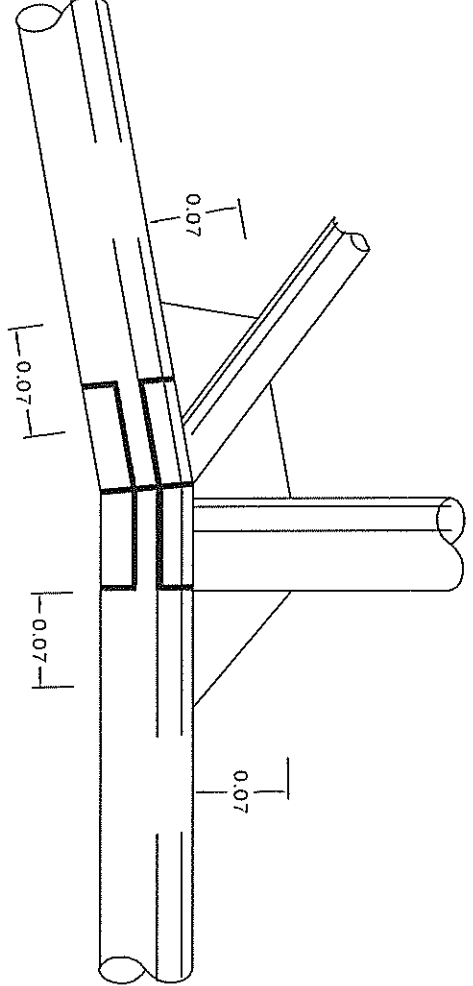
นายศราวุฒิ เทพรอด

ปลัดองค์การบริหารส่วนตำบลคลองสี่

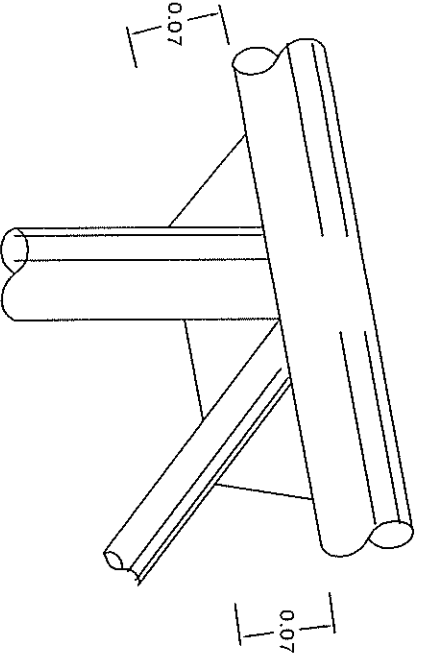
อนุมัติ

นางประเทือง วงษ์แจ้ง

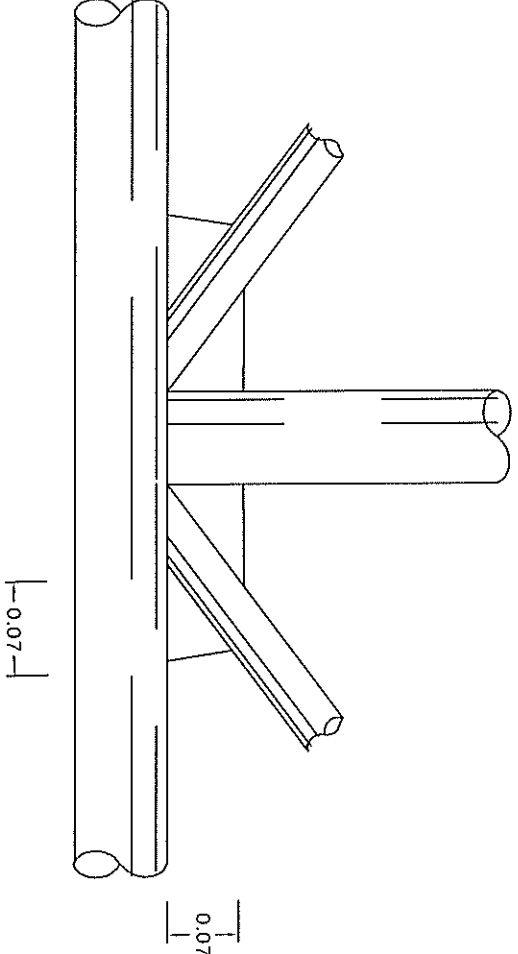
นายกองค์การบริหารส่วนตำบลคลองสี่



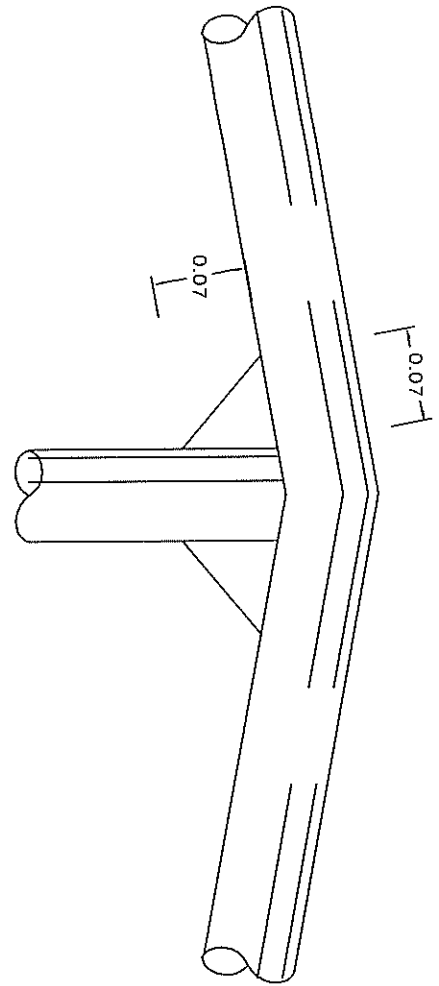
รูปขยาย ①



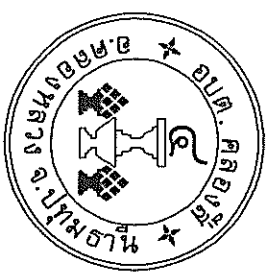
รูปขยาย ③



รูปขยาย ②



รูปขยาย ④



องค์การบริหารส่วนตำบลคลองสี่

โครงการก่อสร้างสะพานน้ำแบบมีหลังคา
โรงเรียนวัดเพิ่มพูนประโยชน์ประชาสรรค์
หมู่ที่ ๔ ตำบลคลองสี่
อำเภอคลองหลวง จังหวัดปทุมธานี

แบบเลขที่ 170/2565

วันเดือนปี 15/11/2565

ผู้ร่าง ว.พ.พ.

นายพงษ์พัฒน์ ชัยกิจวงษ์
นายช่างโยธาปฏิบัติงาน

เขียนแบบ ร.พ.ท.

นายสมพงษ์ อธิยชัยค์
นายช่างโยธาชำนาญงาน

ตรวจ นายธนพธร จัตุคำ
วิศวกรโยธาปฏิบัติการ

ตรวจ นายสิริศักดิ์ จันซึ่ง
วิศวกรโยธาปฏิบัติการ

ตรวจ หัวหน้าฝ่ายออกแบบและควบคุมอาคาร
วิศวกโยธาปฏิบัติงาน

ตรวจ นายสิริศักดิ์ เลิศสินรัตนกุล
หัวหน้าฝ่ายออกแบบและควบคุมอาคาร

ตรวจ นายศุภานันท์
ผู้อำนวยการกองช่าง

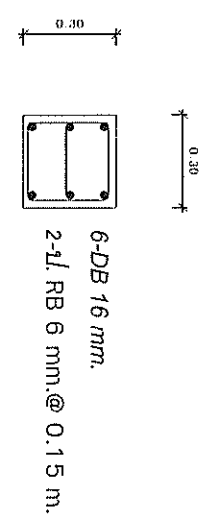
เห็นชอบ

นายศราวุฒิ เพชรอด

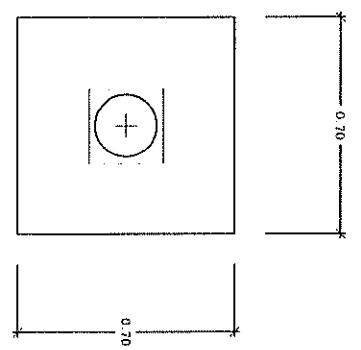
ปลัดองค์การบริหารส่วนตำบลคลองสี่

อนุมัติ อ.พ.ม.ค.

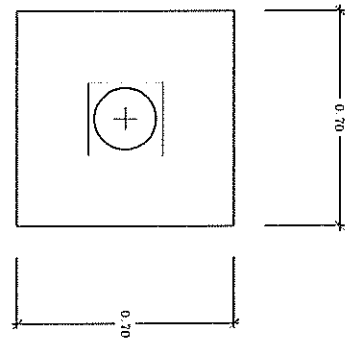
นางประเทือง วงษ์แจ้ง
นายกองค์การบริหารส่วนตำบลคลองสี่



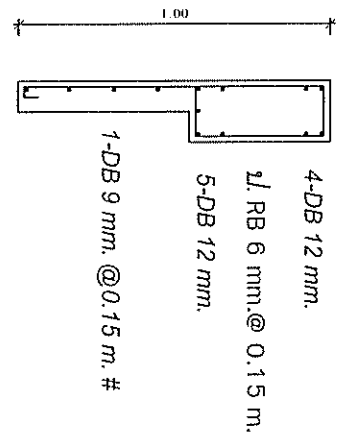
ขยายต่อม่อ F1
มาตราส่วน 1 : 20



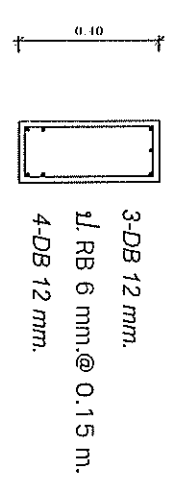
ขยายฐานราก F1
มาตราส่วน 1 : 20



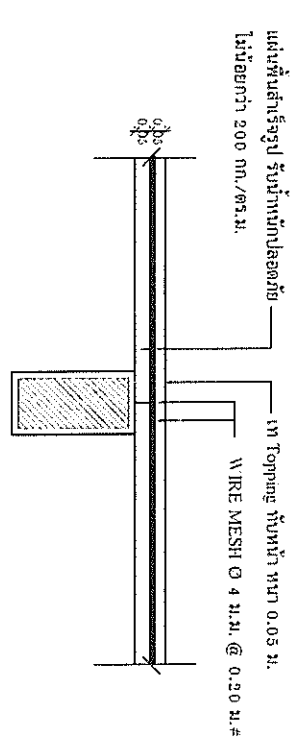
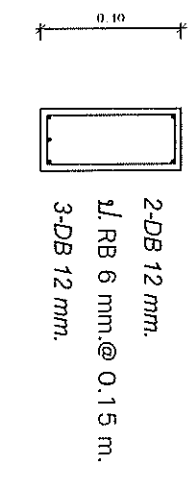
ขยายฐานราก F2
มาตราส่วน 1 : 20



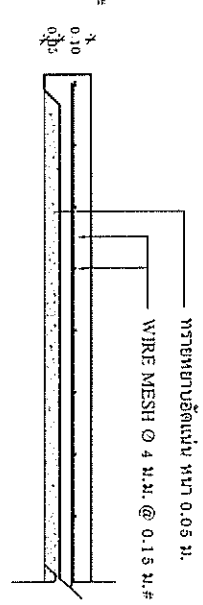
B2



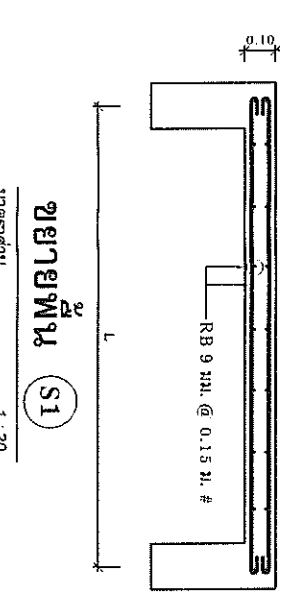
B3



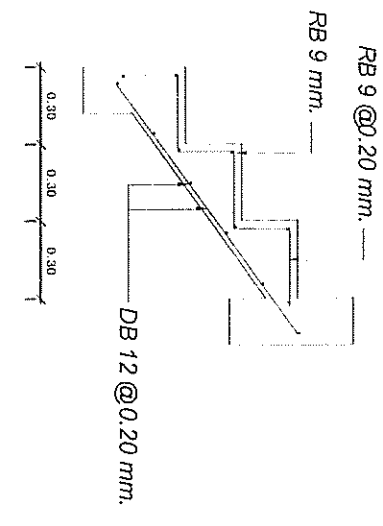
ขยายพื้น SP
มาตราส่วน 1 : 20



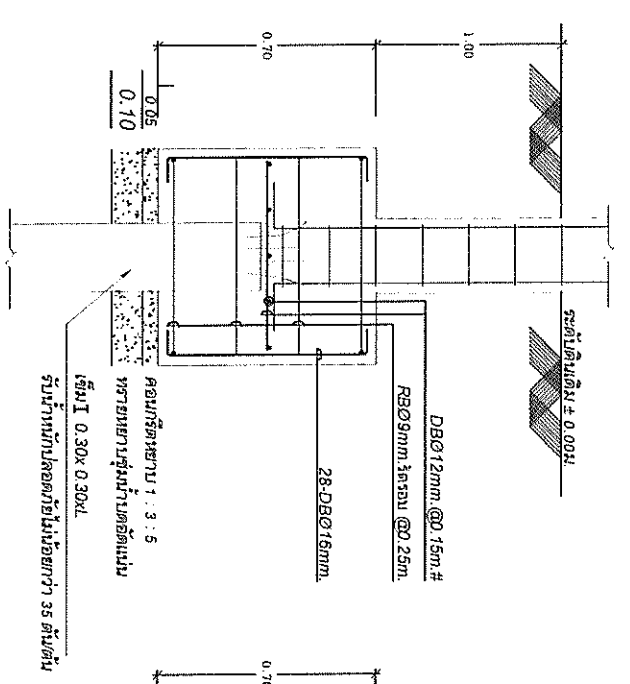
ขยายพื้น GS
มาตราส่วน 1 : 20



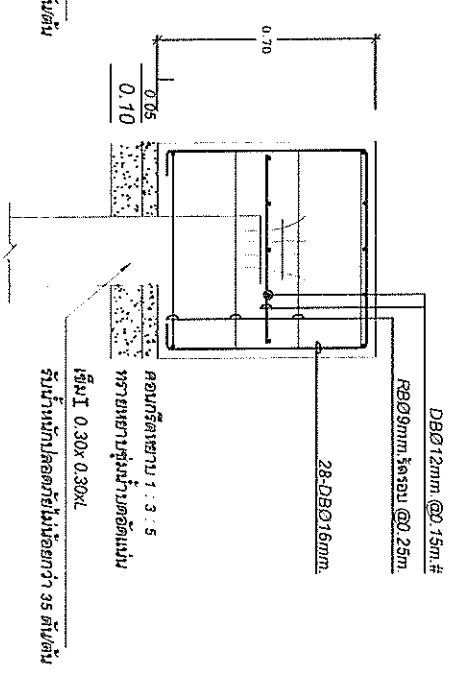
ขยายพื้น S1
มาตราส่วน 1 : 20



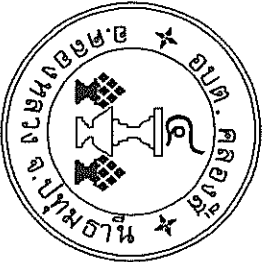
ขยายบันได ST
มาตราส่วน 1 : 20



รูปตัดฐานราก F1
มาตราส่วน 1 : 20



รูปตัดฐานราก F2
มาตราส่วน 1 : 20



องค์การบริหารส่วนตำบลคลองสี

โครงการก่อสร้างสะพานข้ามแม่น้ำแม่ปืมหลังคา
โรงเรียนวัดเพิ่มพูนประยูรประชานุสรณ์,
หมู่ที่ ๔ ตำบลคลองสี
อำเภอคลองหลวง จังหวัดปทุมธานี

แบบเลขที่ 170/2565

วัน/เดือน/ปี	แผ่น/รวม
15/11/2565	24/31

สำรวจ

นายพงษ์พัฒน์ ชัยดิษฐ์
นายช่างโยธาปฏิบัติงาน

เขียนแบบ

นายสมพงษ์ อยู่เย็นวงศ์
นายช่างโยธาชำนาญงาน

ตรวจ

นายธนิษฐ จุฑาลำ
วิศวกรโยธาปฏิบัติการ

ตรวจ

นายธีรศักดิ์ จันทิวงษ์
วิศวกรโยธาปฏิบัติการ

ตรวจ

นายภัทรศักดิ์ เลิศสินรัตนกุล
หัวหน้าฝ่ายออกแบบและควบคุมอาคาร

ตรวจ

นายศุภณ ศรีพัฒน์
ผู้อำนวยการกองช่าง

เห็นชอบ

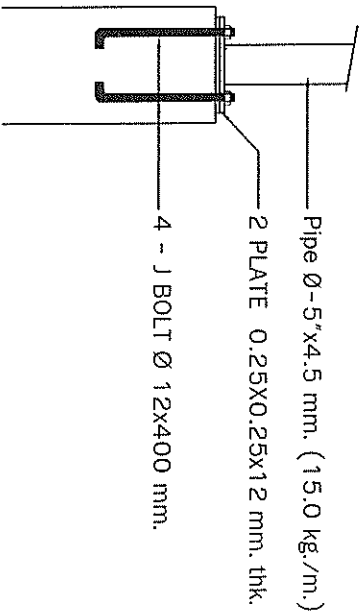
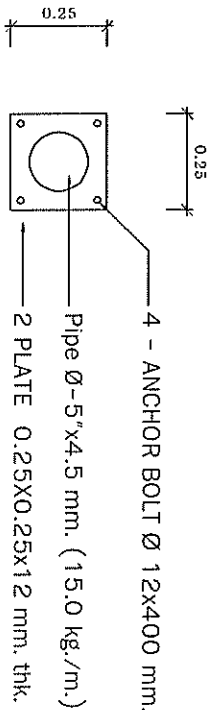
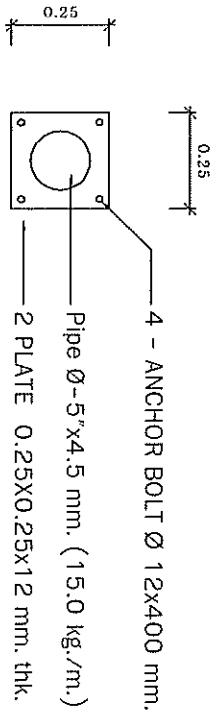
นายศราวุฒ เทพรอด

ปลัดองค์การบริหารส่วนตำบลคลองสี

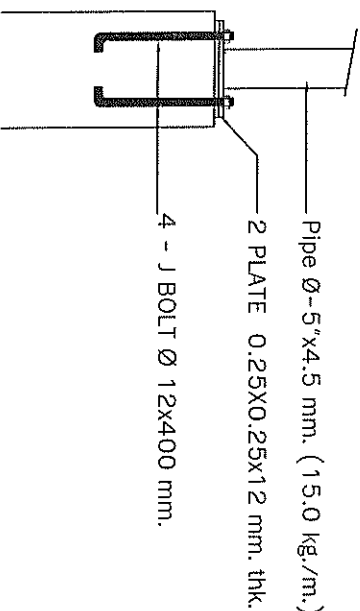
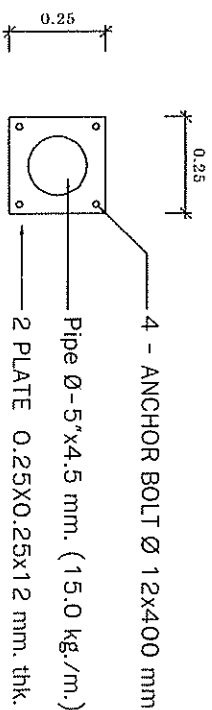
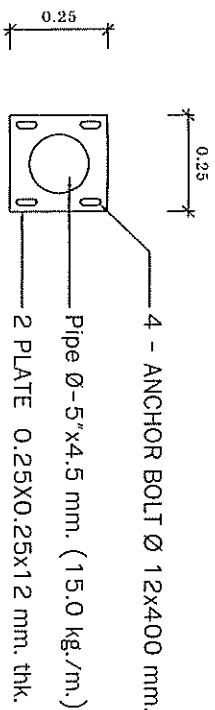
อนุมัติ

นางประเทือง วงษ์แจ้ง

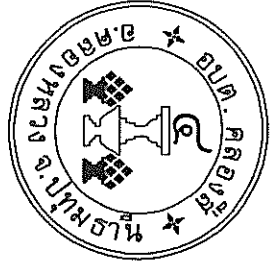
นายกองค์การบริหารส่วนตำบลคลองสี



แบบขยาย FIX SUPPORT



แบบขยาย FREE SUPPORT



องค์การบริหารส่วนตำบลคลองสี่

โครงการก่อสร้างสะพานน้ำแบบมีหลังคา

โรงเรียนวัดเพิ่มทาบ(โรงเรียนราษฎร์)

หมู่ที่ 4 ตำบลคลองสี่

อำเภอคลองหลวง จังหวัดปทุมธานี

แบบเลขที่ 170/2565

วัน/เดือน/ปี 15/11/2565

สำเนา 25/31

สำรวจ

นายพงษ์พัฒน์ ชื่นดีวงษ์

นายช่างโยธาปฏิบัติงาน

เขียนแบบ

นายสมพงษ์ อธิยนิยงค์

นายช่างโยธาชำนาญงาน

ตรวจ

นายชนันท์ธร จุฑาคำ

วิศวกรโยธาปฏิบัติการ

ตรวจ

นายสีศักดิ์ จันทัง

วิศวกรโยธาปฏิบัติการ

ตรวจ

นายภัทรศักดิ์ เลิศสินรัตนกุล

หัวหน้าฝ่ายออกแบบและควบคุมอาคาร

ตรวจ

นายศุภณ ศรีขจิตามนท์

ผู้อำนวยการกองช่าง

เห็นชอบ

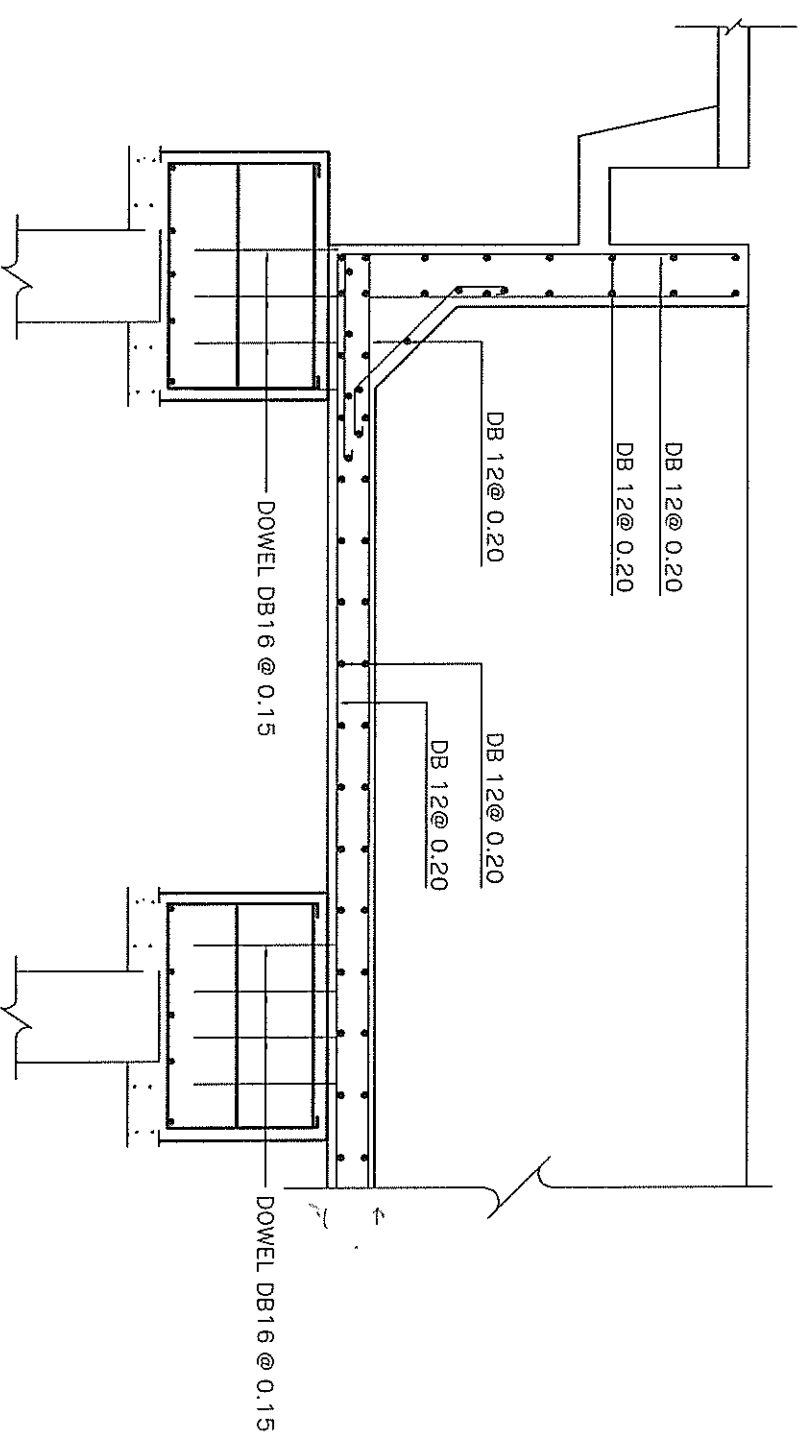
นายศราวุฒิ เทพรอด

ปลัดองค์การบริหารส่วนตำบลคลองสี่

อนุมัติ

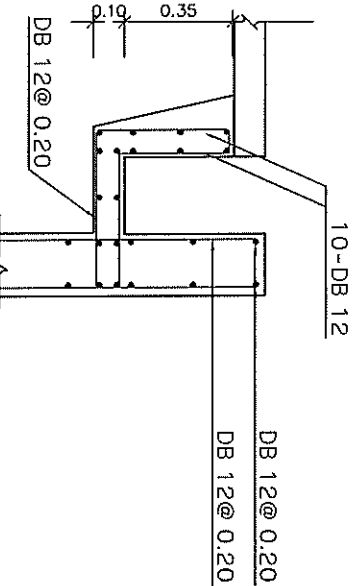
นางประเทือง วงษ์แจ้ง

นายกองค์การบริหารส่วนตำบลคลองสี่



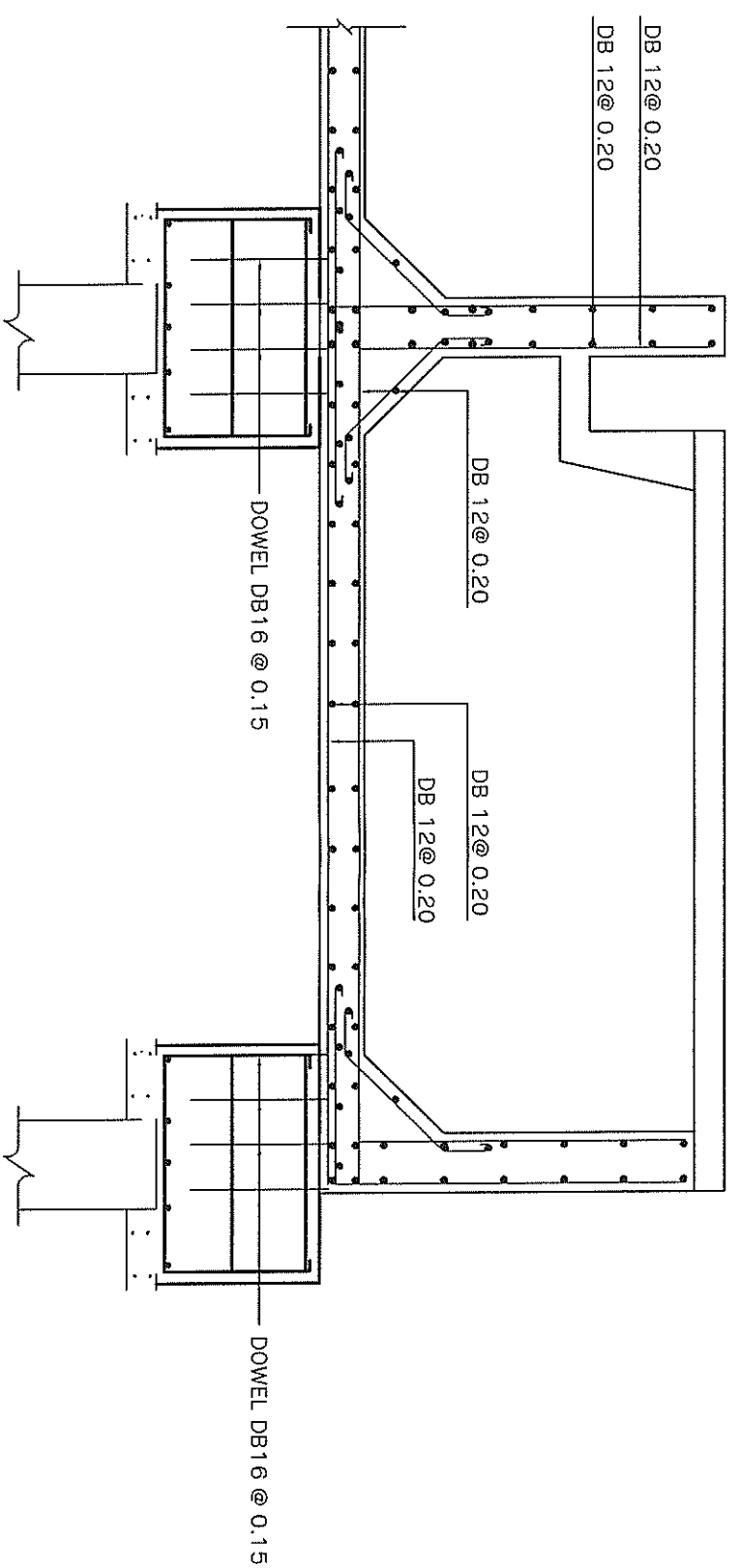
รูปตัด 1-1

มาตราส่วน 1:25



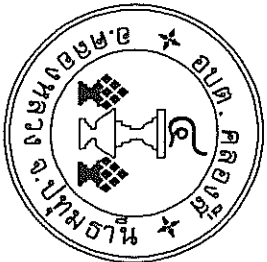
ขยายการต่อเหล็กปากรับแผ่นพื้น

มาตราส่วน 1:25



รูปตัด 2-2

มาตราส่วน 1:25



องค์การบริหารส่วนตำบลคลองสี่

โครงการก่อสร้างส้วมชายน้ำแบบมีหลังคา
โรงเรียนวัดเพิ่มทาบ(ประยงค์ประชาบุญศรี)
หมู่ที่ 4 ตำบลคลองสี่
อำเภอคลองหลวง จังหวัดปทุมธานี

แบบเลขที่ 170/2565
วัน/เดือน/ปี 15/11/2565
ผู้รับ/รวม 26/31
สำรวจ

นายพงษ์พัฒน์ ชื่นดีวงษ์
นายช่างโยธาปฏิบัติงาน
เขียนแบบ

นายสงพงษ์ อยู่ย้อยงค์
นายช่างโยธานำปฏิบัติงาน
ตรวจ

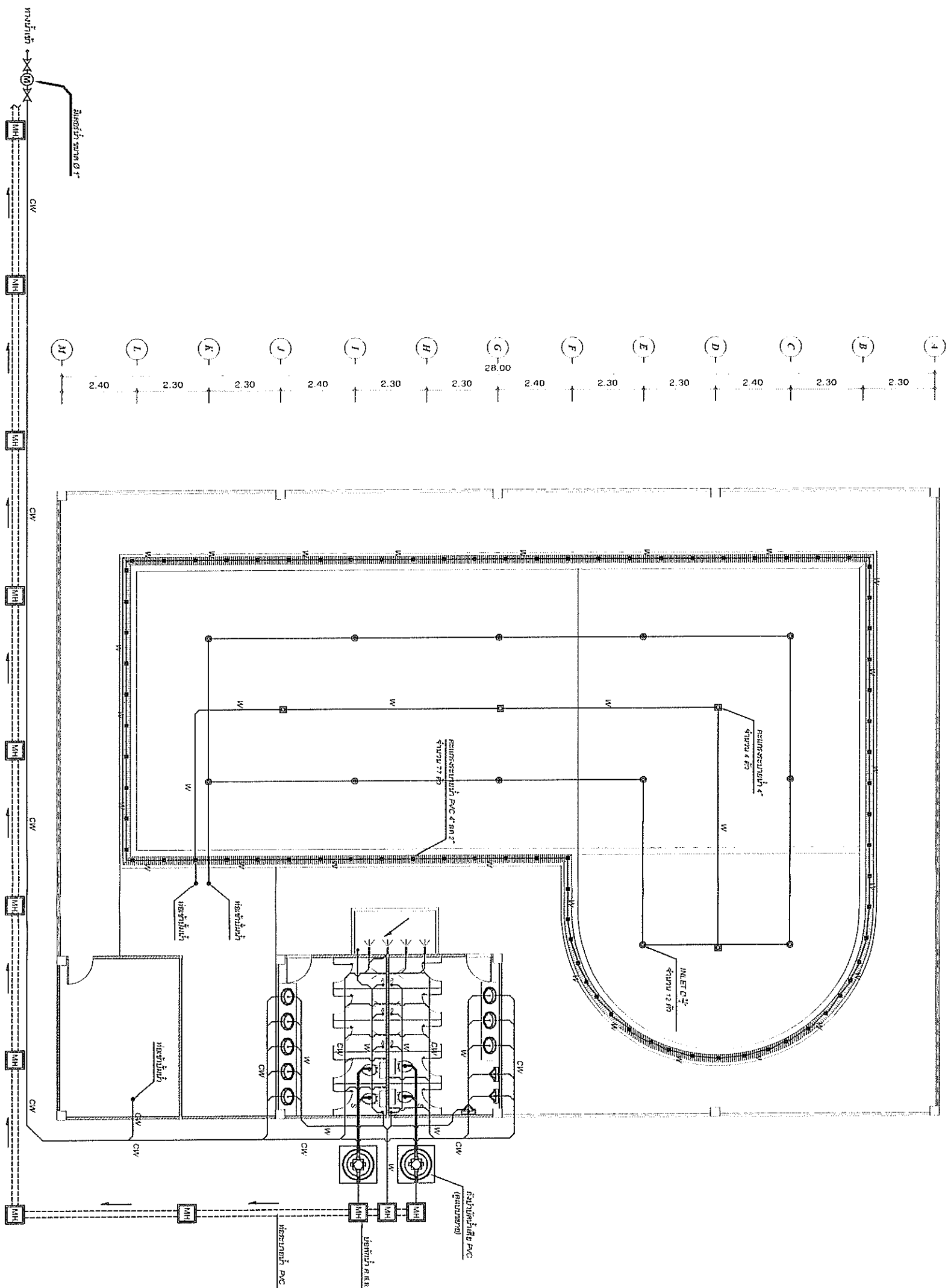
นายธนิษฐ์ จุ่มคำ
วิศวกรโยธาปฏิบัติการ
ตรวจ
นายสืบศักดิ์ จุ่มช้าง
วิศวกรโยธาปฏิบัติการ

นายภัทรศักดิ์ เลิศสินธัญกุล
หัวหน้าฝ่ายออกแบบและควบคุมอาคาร
ตรวจ

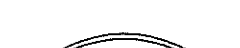
นายศุภิน คุรุฑานนท์
ผู้อำนวยการกองช่าง
เห็นชอบ

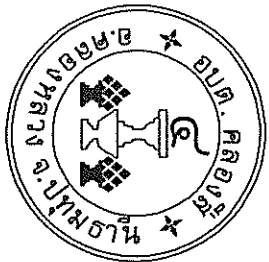
นายศรวุฒิ เทพพรอด
ปลัดองค์การบริหารส่วนตำบลคลองสี่
อนุมัติ

นางประไพือง วงษ์แจ้ง
นายกองค์การบริหารส่วนตำบลคลองสี่



มาตรา ๕๐
แปลนประปาสระบัวหน้า

	
องค์การบริหารส่วนตำบลคลองสี่	
โครงการก่อสร้างสะพานข้ามคลองสี่	
โรงเรียนวัดเพิ่มพูนปัญญาประชาอุปถัมภ์	
หมู่ที่ 4 ตำบลคลองสี่	
อำเภอคลองหลวง จังหวัดปทุมธานี	
แบบเลขที่ 170/2565	
วันที่/เดือน/ปี	แผ่น/รวม
15/11/2565	27/31
สำรวจ	
นายพงษ์พัฒน์ ขันดีวงษ์ นางสาวโยธาทวีปดิงาน	
เขียนแบบ	
นายสมพงษ์ อยู่เนยวงศ์ นายช่างโยธาทวีปดิงาน	
ตรวจ	
นายธนันท์ จักร วิศวกรโยธาปฏิบัติการ	
ตรวจ	
นายสิบลัด จันทัง วิศวกรโยธาปฏิบัติการ	
ตรวจ	
นายภัทรศักดิ์ เลิศสินรัตน์กุล หัวหน้าฝ่ายออกแบบและควบคุมอาคาร	
ตรวจ	
นายศุภณ สุรชานนท์ ผู้อำนวยการช่าง	
เห็นชอบ	
นายเศรษฐี เทพรอด	
ไม่ต้องติดการบริหารส่วนตำบล	
อนุมัติ	
นางประเทือง วงษ์แจ้ง	



องค์การบริหารส่วนตำบลคลองสี่

โครงการก่อสร้างระบบน้ำแบบมีหลังคา
โรงเรียนวัดเพิ่มทาม(ประจักษ์ประชานุสรณ์)

หมู่ที่ 4 ตำบลคลองสี่
อำเภอคลองหลวง จังหวัดปทุมธานี

แบบเลขที่ 170/2565

วันเดือนปี	แผ่น/รวม
15/11/2565	28/31

สำรวจ

นายพงษ์พัฒน์ ชื่นดีวงษ์
นายช่างโยธาปฏิบัติงาน

เขียนแบบ

นายสมพงษ์ อ้อยนิยงค์
นายช่างโยธาชำนาญงาน

ตรวจ

นายธีรภัทร จัตุคำ
วิศวกรโยธาปฏิบัติการ

ตรวจ

นายสิบลัดดี จันช่วง
วิศวกรโยธาปฏิบัติการ

ตรวจ

นายภัทรศักดิ์ ติศสินรัมย์กุล
หัวหน้าฝ่ายออกแบบและความคุมอาคาร
ตรวจ

นายคณิน ศรีตานนท์
ผู้อำนวยการกองช่าง

เห็นชอบ

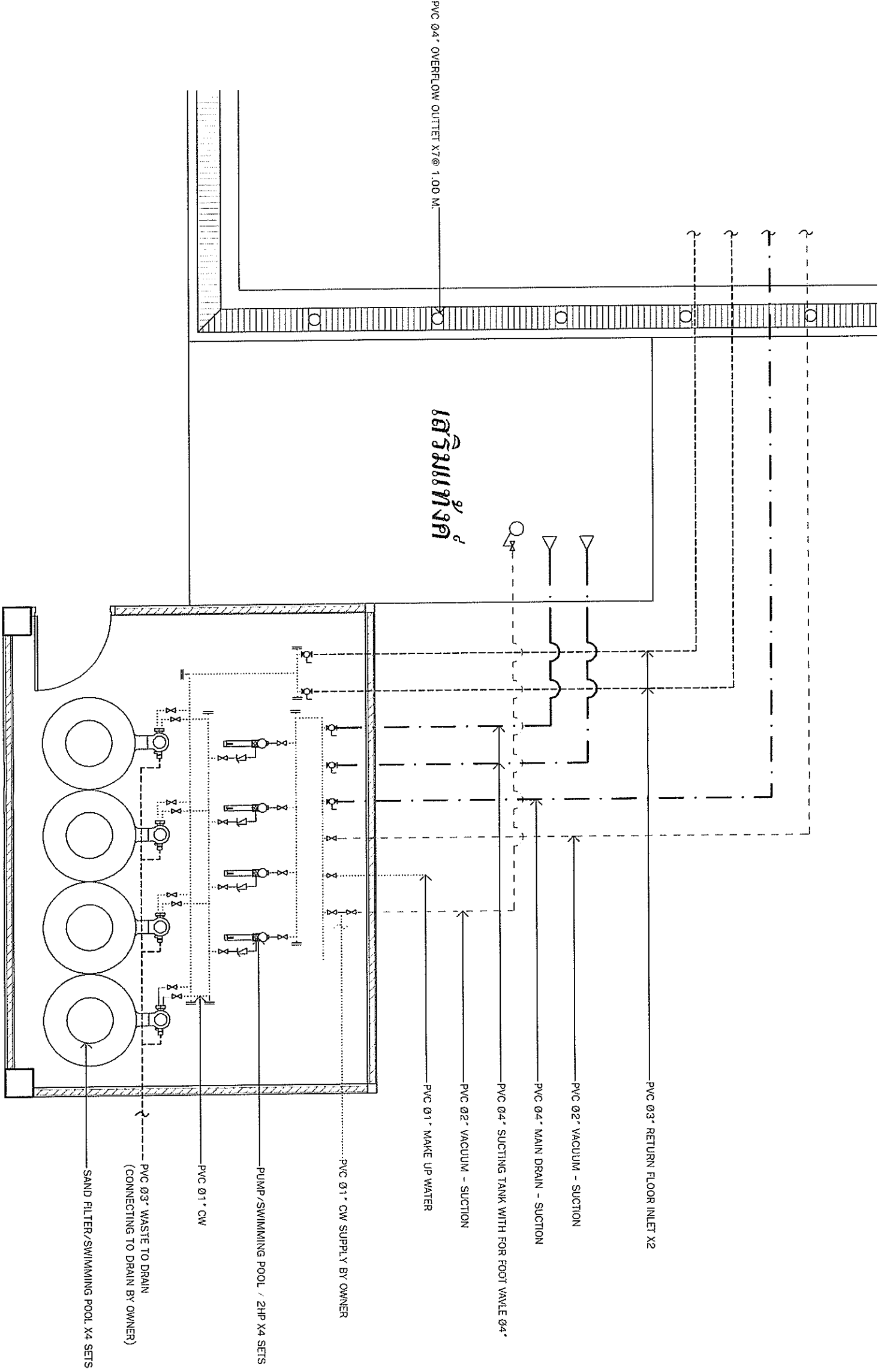
นายศราวุฒิ เทพรอด

ปลัดองค์การบริหารส่วนตำบลคลองสี่

อนุมัติ

นางประเทือง วงษ์แจ้ง

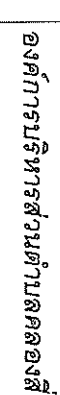
นายกองค์การบริหารส่วนตำบลคลองสี่



แปลนขยายปั้มน้ำ พร้อมถังเก็บน้ำ

มาตราส่วน

1:500



បន្ទាប់មកនឹងក្រសួងសេដ្ឋកិច្ច និងហិរញ្ញវត្ថុ

ผู้อำนวยการกอง จัหวัดปทุมธานี

๗๕๕/๗๗๙๙

৬৫৬

นางเอกต่างเป็นธิดาของนาง
คงคิตินันท์แห่งเมืองมอญ

1

นางสาวกัญญา นนทะประเสริฐกุล

৬৬৬৬

W

ນາຍຄົນນີ້ໄດ້ ຈາກ
ວິຊາກະຊິກສາດ ກິນໄດ້

החלטת הוועדה

10

นายสุปศักดิ์ จันทะวง
วิมลกรโสภา ปะเรตตะการ

0570

5

นายแพทย์พรศักดิ์ เลิศสินรัตน

หัวข้อฝ่ายออกแบบและควบคุม

১৫৫৫

10

เพลงเพลงมด๖๖ เพลงเพลง

สำนักงานคณะกรรมการอาหารและยา

မေးခွဲ

3

๒๖๕๗๔๙ ๓๘๐๑๒๓

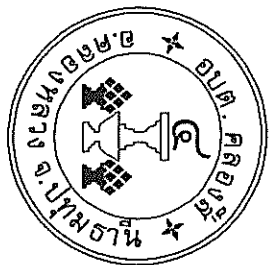
โปรดเกล้าฯ ประทานพระบรมราชานุญาต

๑๓๕๒

100

นางสาวสุภาวดี นามะ

ฝ่ายกองการขนส่งและจราจร



องค์การบริหารส่วนตำบลคลองสี

โครงการก่อสร้างสะพานไม้แบบหลังคา

โรงเรียนวัดเพิ่มทาม(ประยงค์ประชาบุญญ์

หมู่ที่ 4 ตำบลคลองสี

อำเภอคลองหลวง จังหวัดปทุมธานี

แบบเลขที่ 170/2565

วันเดือนปี 15/11/2565

ผ่านรวม 30/31

สำรวจ

นายพงษ์พัฒน์ ชื่นติวงษ์
นายช่างโยธาปฏิบัติงาน

เขียนแบบ

นายสมพงษ์ อธิยัญญ์
นายช่างโยธาชำนาญงาน

ตรวจ

นายธนันทร จุฑา
วิศวกรโยธาปฏิบัติการ

ตรวจ

นายสืบศักดิ์ จันทัง
วิศวกรโยธาปฏิบัติการ

ตรวจ

นายกเทศมนตรี เทศบาลตำบล
หัวหน้าฝ่ายออกแบบและควบคุมอาคาร

ตรวจ

นายสุกัญญา ศรีรัตนานนท์
ผู้อำนวยการกองช่าง

เห็นชอบ

นายศราวุฒ เทพรอด

ปลัดองค์การบริหารส่วนตำบลคลองสี

อนุมัติ

นางประเทือง วงษ์แจ้ง

นายกองค์การบริหารส่วนตำบลคลองสี

ภาคผนวก 2

ตารางแสดงพื้นที่ดินของโรงเรียน

โครงการ

รายการที่ดินของโรงเรียนที่โรงเรียนโครงการ

แสดงรายการที่ดินของโรงเรียนโครงการ

ลำดับ	รายการ	เนื้อที่	รวมเนื้อที่	พื้นที่ดิน	พื้นที่ดิน	พื้นที่ดิน
1						
2						
3						
4						
5						
รวม						
อัตรา						
ที่ดิน						

งบซื้อ (งบลงทุน)

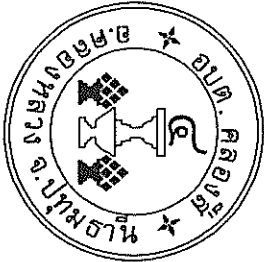
หมายเหตุ

ราคาต่อหน่วยที่ดินในการจัดการดำเนินการใช้วัสดุก่อสร้างภายในประเทศ เป็น
ราคาตามใบแจ้งปริมาณงานและราคาซึ่งแนบสัญญาก่อสร้าง ซึ่งจัดทำตามหนังสือ
ที่ กค(กวจ) 0405.2/ว452 ลว 17 กันยายน 2562 (ว452) และกรณีการจัดจ้าง
ด้วยวิธีการเฉพาะเจาะจง ให้เป็นราคามาตรฐานสัญญา ผ่านการดำเนินการด้วยวิธี
การเดียวกันกับหนังสือ ว452

ข้อกำหนดเกี่ยวกับการใช้วัสดุก่อสร้างและครุภัณฑ์ตามสัญญาก่อสร้าง เพื่อส่งเสริมการใช้ สินค้า/ผลิตภัณฑ์ ที่ผลิตในประเทศ

- ผู้รับจ้างต้องใช้วัสดุก่อสร้างหรือครุภัณฑ์ที่เป็นส่วนหนึ่งของงานก่อสร้าง (ถ้ามี) ตาม
โครงการก่อสร้างนี้ โดยต้องเป็นวัสดุก่อสร้างหรือครุภัณฑ์ที่ผลิตภายใน
ประเทศ ไม่น้อยกว่าร้อยละ 60 ของมูลค่าวัสดุก่อสร้างที่ใช้ในโครงการก่อสร้างนี้ ทั้งนี้หาก
งานก่อสร้างมีวัสดุก่อสร้างที่เป็นเหล็ก จะต้องใช้วัสดุก่อสร้างที่เป็นเหล็ก ซึ่งเป็นสินค้าผลิต
ภายในประเทศ ไม่น้อยกว่าร้อยละ 90 ของปริมาณเหล็กที่ใช้ตามสัญญาก่อสร้างนี้
- ผู้รับจ้างต้องเสนอแผนการใช้วัสดุก่อสร้างและครุภัณฑ์ ที่เป็นผลิตภัณฑ์ผลิตภายใน
ประเทศตามสัญญาจ้างก่อสร้างนี้ ตามเอกสาร ภาคผนวก 2 และ ภาคผนวก 3 (ภาค
ผนวก 3 เฉพาะกรณีที่เป็นงานก่อสร้างที่มีวัสดุก่อสร้างที่เป็นเหล็ก) ให้ผู้จ้าง ตามระยะ
เวลาที่กำหนดในสัญญาจ้าง (ถ้ามี) แต่ต้องไม่น้อยกว่า 30 วันหลังจากลงนามในสัญญาจ้าง
ก่อสร้าง หากผู้รับจ้างไม่เสนอแผนตามเวลาที่กำหนด ถือว่าผู้รับจ้างผลิตสัญญา ผู้จ้างจึงมี
สิทธิยกเลิกสัญญาได้
- แผนการใช้วัสดุก่อสร้าง ที่ผู้รับจ้างเสนอ สามารถปรับเปลี่ยนได้ตามความจำเป็น เพื่อให้
มูลค่าปริมาณ การใช้วัสดุก่อสร้าง ซึ่งเป็นผลิตภัณฑ์ผลิตในประเทศ ไม่น้อยกว่าร้อยละ
60 ของผู้รับจ้างต้องแจ้งการปรับเปลี่ยนให้ผู้รับจ้างทราบก่อนดำเนินการนำวัสดุ
ก่อสร้างฯ ตามแผนที่ปรับใหม่มาใช้ล่วงหน้าอย่างน้อย 7 วัน ทั้งนี้ต้องก่อนการส่งมอบงาน
แต่ล่วงหน้า

- 1] นำมาใบรับรองสินค้าที่ผลิตในประเทศ Made in Thailand (MIT) ที่ออกโดย
สภาอุตสาหกรรมแห่งประเทศไทย
- 2] ฉลากสินค้า ที่แสดงว่าเป็นสินค้าที่ผลิตในประเทศไทย
- 3] หลักฐานแสดงที่ตั้งของแหล่งผลิต ที่สามารถแสดงได้ว่าเป็นวัสดุก่อสร้างที่
เป็นผลิตภัณฑ์ในประเทศ เช่นตำแหน่งที่ตั้งโรงโม่หิน ท่าทราย บ่อหิน เป็นต้น



องค์การบริหารส่วนตำบลคลองสี

โครงการก่อสร้างสะพานข้ามลำห้วยแม่หมื่นหล้า
โรงเรียนวัดเพิ่มพูน(ประชุมครูประชาบาล).

หมู่ที่ 4 ตำบลคลองสี
อำเภอคลองหลวง จังหวัดปทุมธานี

แบบเลขที่ 170/2565

วัน/เดือน/ปี 15/11/2565 แผ่น/รวม 31/31

สำรวจ
นายพงษ์พัฒน์ ชัยดีวงศ์
นายช่างโยธาปฏิบัติงาน

เขียนแบบ
นายสงฆ์พงษ์ อยู่ยงยศ
นายช่างโยธาชำนาญงาน

ตรวจ
นายธเนศนทร จัตุ
วิศวกรโยธาปฏิบัติการ

ตรวจ
นายสืบศักดิ์ จันทัง
วิศวกรโยธาปฏิบัติการ

นายภัทราศักดิ์ เลิศสินรัตนกุล

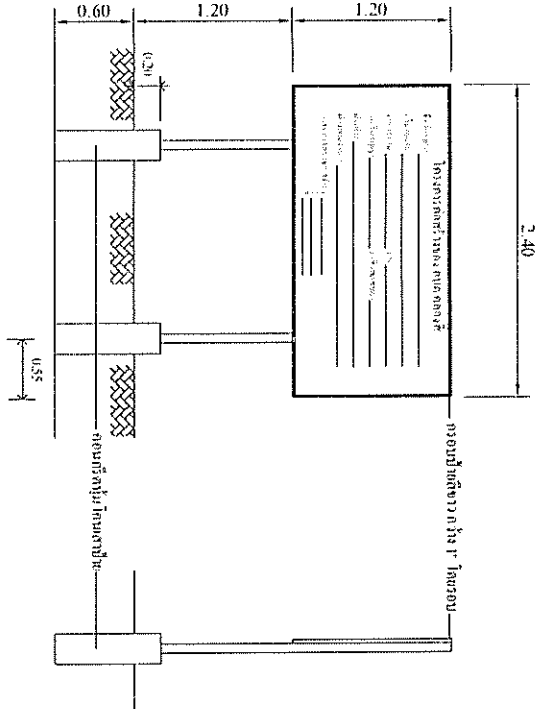
หัวหน้าฝ่ายออกแบบและควบคุมอาคาร

นายศุภิน ศรีขัตตานนท์
ผู้อำนวยการกองช่าง

เห็นชอบ

นายศราวุฒิ เทพรอด
ปลัดองค์การบริหารส่วนตำบลคลองสี

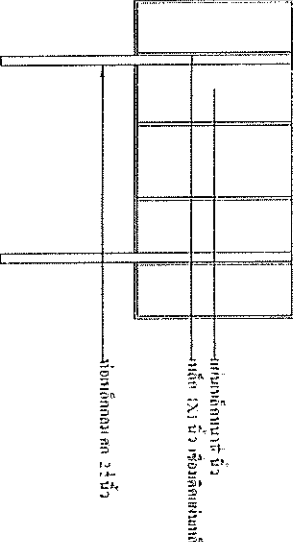
อนุมัติ
นางประเทือง วงษ์แจ้ง
นายกองค์การบริหารส่วนตำบลคลองสี



รูปด้านหน้า รูปด้านข้าง



แปลน



รูปด้านหลัง

รายการประกอบแบบป้ายโครงการ

1. เสาต้นป้ายสี่เหลี่ยม 2 ด้าน (ใช้ต้นสน) และจะต้องทาสีทึบโคนเสา
2. ตัวหนังสือสีขาว
3. ขนาดตัวอักษรครบความเหมาะสม
4. ข้อความแบบมีถักงานสด
5. แผ่นเหล็กขนาดกว้าง 1.20 ม. ยาว 2-40 ม.
6. จุดก่อสร้างป้ายกำหนดขนาดความเหมาะสม
7. ให้ตามารวมของแผ่นให้ชัดเจน