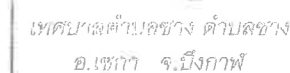


## โครงการก่อสร้างเมรุมาปนกิจศพ

(แบบเตาเดี่ยว ขนาด 3x6 เมตร)

สถานที่ก่อสร้าง บ้านหนองยาง หมู่ที่ 5 ตำบลช้าง อำเภอลำทะเมนชัย จังหวัดบุรีรัมย์

เจ้าของโครงการ เทศบาลตำบลช้าง อำเภอลำทะเมนชัย จังหวัดบุรีรัมย์



โครงการฯ

ก่อส้างเมรุมาปนกิจศพ

สถานที่

บ้าน เหนองยาง หมู่ที่ 5 ตำบลช้าง  
อำเภอเวียง จังหวัดบึงกาฬ

เจ้าของ

เทศบาลตำบลช้าง ตำบลช้าง  
อำเภอเสนา จังหวัดปทุมธานี

## เขียนแบบ

นายเอกลักษณ์ สัมพร  
นางช่างโยธาท่านานงาน

१९७७

นายพนมไพร เกษางาม  
ผู้อำนวยการกองช่าง  
รท. ปลัดเทศบาลตำบล

**เห็นชอบ**

นายพนมไพร เกษางาม  
ผู้อำนวยการกองช่าง  
รท. ปลัดเทศบาลตำบลซาง

## อนมัตติ

นายสงัด ทองแดง  
นายกเทศมนตรีตำบลช้าง

วันที่ 12 - 11 - 2568

**แบบ**

สารบัญแบบ สัญญาลักษณะแบบ

## มาตราส่วน

จำนวนแผ่น	แผ่นที่
1	1
2	2
3	3
4	4
5	5
6	6
7	7
8	8
9	9
10	10
11	11
12	12
13	13
14	14
15	15
16	16
17	17
18	18
19	19
20	20
21	21
22	22
23	23
24	24
25	25
26	26
27	27
28	28
29	29
30	30
31	31
32	32
33	33
34	34
35	35
36	36
37	37
38	38
39	39
40	40
41	41
42	42
43	43
44	44
45	45
46	46
47	47
48	48
49	49
50	50
51	51
52	52
53	53
54	54
55	55
56	56
57	57
58	58
59	59
60	60
61	61
62	62
63	63
64	64
65	65
66	66
67	67
68	68
69	69
70	70
71	71
72	72
73	73
74	74
75	75
76	76
77	77
78	78
79	79
80	80
81	81
82	82
83	83
84	84
85	85
86	86
87	87
88	88
89	89
90	90
91	91
92	92
93	93
94	94
95	95
96	96
97	97
98	98
99	99
100	100

1

31

[illegible]

นายชวลิต พรหมจักร  
วิศวกรโยธา ศย.7478

โครงการฯ

ก๋วยเตี๋ยงบะหมี่หมูแดง

สถานที่

บ้านหนองยาง หมู่ที่ 5 ตำบลขาง  
อำเภอยะเขือ จังหวัดปทุมธานี

เจ้าของ

เทศบาลตำบลช้าง ตำบลช้าง  
อำเภอเขาสงา จ.พิจิตร

## เขียนแบบ

นายเอ ลักขณ์ สีหะ  
นายช่างโยธาชำนาญงาน

॥१३३॥

นายพนมไพร เกษางาม  
ผู้อำนวยการกองช่าง  
รท. ปลัดเทศบาลตำบล

**เห็นชอบ**

นายพนมไพร เกษางาม  
ผู้อำนวยการกองช่าง  
รท. ปลัดเทศบาลตำบลช้าง

อนุมัติ

นายสวัสดิ์ ทองแดง  
นายกเทศมนตรีตำบลชนบท

วันที่ 12 - 11 - 2568

**זכור**

## รายการวัสดุ

มาตราส่วน

จำนวนแผ่น	แผ่นที่
1	1
2	2
3	3
4	4
5	5
6	6
7	7
8	8
9	9
10	10
11	11
12	12
13	13
14	14
15	15
16	16
17	17
18	18
19	19
20	20
21	21
22	22
23	23
24	24
25	25
26	26
27	27
28	28
29	29
30	30
31	31
32	32
33	33
34	34
35	35
36	36
37	37
38	38
39	39
40	40
41	41
42	42
43	43
44	44
45	45
46	46
47	47
48	48
49	49
50	50
51	51
52	52
53	53
54	54
55	55
56	56
57	57
58	58
59	59
60	60
61	61
62	62
63	63
64	64
65	65
66	66
67	67
68	68
69	69
70	70
71	71
72	72
73	73
74	74
75	75
76	76
77	77
78	78
79	79
80	80
81	81
82	82
83	83
84	84
85	85
86	86
87	87
88	88
89	89
90	90
91	91
92	92
93	93
94	94
95	95
96	96
97	97
98	98
99	99
100	100

2

31

นายชวลิต พรหมจักร  
วิศวกรโยธา สย.7478

รายการทั่วไปประกอบแบบก่อสร้างอาคาร

1.ทั่วไป

- 1.1 ให้ผู้รับจ้างทำการก่อสร้างอาคารตามแปลน (ตามที่ยัง) ขนาดความกว้าง 3.00 เมตร ยาว 6.00 เมตร ตามแบบของเทศบาลตำบลฯ  
ให้ถูกต้องตามแบบรูป รายการ และสัญญาจ้าง ด้วยช่างฝีมือที่ดี และวัสดุอุปกรณ์ที่มีคุณภาพดี ให้เสร็จเรียบร้อยสมบูรณ์ทุกประการ
- 1.2 ระยะเวลาที่มีหน่วยเป็นเมตร ยกเว้นการเขียนขนาดเหล็กให้เรียกหน่วยมิลลิเมตร และที่ระบุไว้เป็นอย่างอื่น
- 1.3 ก่อนทำการก่อสร้าง ผู้รับจ้างจะต้องตรวจสอบและศึกษาแบบแปลนงานโครงสร้างควบคู่ไปกับแบบแปลนงานสถาปัตยกรรม และงานอื่นๆที่เกี่ยวข้องกัน
- 1.4 รายละเอียดหรือคุณสมบัติของวัสดุ หรืออุปกรณ์แบบ หรือในรายการประกอบแบบ ทั้งที่ระบุ หรือไม่ได้ระบุไว้ หากมีการกำหนดมาตรฐานผลิตภัณฑ์อุตสาหกรรมแล้ว ให้เป็นไปตามมาตรฐานผลิตภัณฑ์อุตสาหกรรมนั้น
- 1.5 แบบรูปรายการใดขัดหรือแย้งกัน ผู้รับจ้างจะต้องรายงานให้ช่างควบคุมงานของผู้ว่าจ้างและคณะกรรมการตรวจการจ้างทราบโดยเร็ว เพื่อขอความเห็นชอบแล้วแต่กรณีไป

2. งานปิกคิงและทำระดับ

- 2.1 ผู้รับจ้างจะต้องทำการปิกคิง และทำระดับให้ถูกต้องตามที่กำหนดไว้ในแบบแปลน ผังบริเวณ และรายละเอียดของรูปแบบทุกประการ
- 2.2 ระดับ +/- 0.00 ให้ถือปฏิบัติตามที่กำหนดไว้ในแบบแปลน ผังบริเวณ และค่าชี้แจงของคณะกรรมการชี้दानที่เป็นหลัก หากมีการขัดแย้งกันให้ถือค่าชี้แจงของคณะกรรมการชี้दानที่ซึ่งกำหนดในวันชี้दानที่ก่อสร้างเป็นเด็ดขาด
- 2.3 ระดับพื้นของอาคารให้มีค่าสูงกว่าระดับ +/- 0.00 ตามรายละเอียดที่กำหนดเป็นตัวเลขในแบบแปลนทุกประการ เว้นแต่จะมีการกำหนดขึ้นใหม่ในวันชี้दानที่ก่อสร้าง

3. งานฐานราก

- 3.1 แบบแปลนที่แสดง ได้กำหนดให้ใช้ฐานรากชนิดฐานแผ่ ขนาดและมิติต่างๆของฐานราก ให้เป็นไปตามที่กำหนดไว้ในแบบขยายทางวิศวกรรมในแบบแปลนนี้
- 3.2 ดินต้องมีคุณสมบัติรับน้ำหนักปลอดภัย (BEARING CAPACITY) ได้ไม่น้อยกว่า 8 ตัน / ตร.ม.
- 3.3 ผู้รับจ้างจะต้องทำการขุดหลุมฐานรากให้ได้ระดับที่กำหนดไว้ และปรับระดับกันหลุมให้เรียบเรียบร้อย พร้อมทั้งป้องกันการพังของโครงสร้างขณะทำการก่อสร้าง โดยจะต้องจัดหาและทำค้ำยันชั่วคราวให้เพียงพอ

4. งานคอนกรีต

- 4.1 คอนกรีตต้องมีแรงอัดประลัยไม่น้อยกว่า 240 ksc. ที่อายุ 28 วัน ของแท่งตัวอย่างรูปทรงลูกบาศก์ ขนาด 15 X 15 X 15 ซม.
- 4.2 คอนกรีตที่ถูกละเทอกจากเพื่อการใดก็ตาม จะต้องได้รับการซ่อมแซมโดยใช้น้ำยา EPOXY ผสมทรายตามอัตราส่วน

5. งานเหล็กเสริมคอนกรีต

- 5.1 เหล็กเสริมคอนกรีต ต้องเป็นเหล็กเส้นใหม่ที่ไม่เคยใช้งานมาก่อน ต้องมีผิวที่สะอาด และต้องมีคุณสมบัติดังนี้-
- 5.2 เหล็กเส้นกลม
- ก. เหล็กเสริมที่มีขนาดเส้นผ่าศูนย์กลาง 6 มม. , 9 มม. ให้ใช้เหล็กเส้นกลมผิวเรียบ ชนิดคุณภาพ SR - 24 ที่มีกำลังคดลากต่ำสุด(fy) ไม่น้อยกว่า 2,400 ksc. และเป็นไปตาม มอก. 20 - 2527
- ข. เหล็กเสริมที่มีขนาดเส้นผ่าศูนย์กลาง 12 มม. ขึ้นไป ให้ใช้เหล็กเส้นกลมผิวข้อ้อย ชนิดคุณภาพ SD - 30 ที่มีกำลังคดลากต่ำสุด(fy) ไม่น้อยกว่า 3,000 ksc. และเป็นไปตาม มอก. 24 - 2527
- ค. การยึดตัว (Elongation) ต้องไม่น้อยกว่า 21 % ในช่วงความยาว 5 เท่าของเส้นผ่าศูนย์กลางของเหล็กเส้นนั้น
- ง. การต่อเหล็กเสริมคาน , พื้น นอกจากที่เป็นคานยื่น หรือพื้นทีระบุไว้ในแบบแปลน จะต้องต่อในตำแหน่งดังต่อไปนี้-
- เหล็กล่างของคาน , พื้น ให้ต่อตรงบริเวณหัวเสาหรือหัวคาน และห้ามต่อบริเวณช่วงกลางคานโดยเด็ดขาด
  - เหล็กบนของคาน , พื้น ให้ต่อตรงบริเวณกลางคาน , พื้น
  - เหล็กเสริมเสา ให้ต่อบริเวณพื้นชั้นถัดไป โดยให้เหล็กเสริมเสาชั้นล่างขึ้นไปเชื่อมกับเหล็กเสริมเสาชั้นบนไม่น้อยกว่า 75 ซม.
  - การต่อเหล็กเส้นกลมผิวเรียบโดยวิธีทาบเหล็ก ให้มีระยะทาบเท่ากับ 48 เท่าของเส้นผ่าศูนย์กลางของเหล็กเส้นนั้น
  - การต่อเหล็กเส้นกลมผิวข้อ้อยโดยวิธีทาบเหล็ก ให้มีระยะทาบเท่ากับ 40 เท่าของเส้นผ่าศูนย์กลางของเหล็กเส้นนั้น

- จ. ในกรณีที่มีการตัด, มัด, โค้งวิธีการเชื่อมด้วยไฟฟ้า จะต้องมีการทดสอบการต้านแรงดึงของจุดเชื่อมนั้นด้วย ทั้งนี้จะต้องได้รับความเห็นชอบจากคณะกรรมการตรวจการจ้างและช่างควบคุมงานทุกครั้ง
- 5.2 ระยะของคอนกรีตหุ้มเหล็กให้เป็นไปตามที่กำหนดดังนี้-

ชนิดของโครงสร้าง	ระยะคอนกรีตหุ้ม
คาน	3.0 ซม.
พื้น	2.0 ซม.
เสา	3.0 ซม.
ใต้ฐานราก	5.0 ซม.
ข้างฐานราก	4.0 ซม.

- 5.3 ผู้รับจ้างจะต้องทำการเทคอนกรีตหนา 5 ซม. รองพื้นใต้คานทุกตัวที่สัมผัสกับดิน

6. งานเหล็กรูปพรรณ

- 6.1 เหล็กรูปพรรณที่ใช้จะต้องมีความเค้นที่ Yield Point (fy) ไม่น้อยกว่า 2,500 ksc.
- 6.2 รอยต่อระหว่างชิ้นส่วนของโครงสร้างเหล็กรูปพรรณ ถ้าในแบบไม่ได้กำหนดเป็นอย่างอื่น ให้ใช้การต่อเชื่อมโดยใช้ลวดเชื่อมขนาดมีกำลังดึงประลัยเท่ากับ 4,900 ksc. และรอยต่อของเหล็กรูปพรรณให้ใช้วิธีการเชื่อมทาบ

7. งานพื้น

- 7.1 พื้นของอาคารทั้งหมดเป็นพื้น คสล. ตามแบบขยายวิศวกรรมโครงสร้าง
- 7.2 ผิวพื้นในส่วนต่างๆ ของอาคาร ให้เป็นไปตามรายการวัสดุตกแต่งผิวพื้นที่กำหนดไว้ในแบบแปลนนี้
- 7.3 พื้นของอาคารส่วนที่ลดระดับและมีทางลาด ให้ทำเป็นทางลาดผิวกรวดล้าง (สี่เทาเข้ม) เคลือบด้วยน้ำยาป้องกันคราบ

8. งานผนัง

- ผนังและผิวผนังให้เป็นไปตามรายการวัสดุตกแต่งผิวผนังที่กำหนดไว้ในแบบแปลนนี้

9. งานหลังคา

- 9.1 โครงหลังคาและส่วนประกอบของโครงหลังคา ให้ดูรายละเอียดแบบแปลนวิศวกรรมโครงสร้าง
- 9.2 หลังคามุงด้วยกระเบื้องคอนกรีต รูปลอนโมเนียร์ สีแดง ติดตั้งตามกรรมวิธีของบริษัทผู้ผลิต

10. งานประตู - หน้าต่าง

- 10.1 ประตู - หน้าต่างของอาคารทั้งหมด ให้เป็นไปตามแบบขยายและรายการประกอบแบบประตู - หน้าต่างที่กำหนดไว้ในแบบแปลนนี้
- 10.2 กระจกโดยทั่วไปใช้กระจกใสเขียว ผิวกระจกเรียบไม่เป็นคลื่นลอน ขนาดความหนาตามที่ระบุไว้ในรายการประตู - หน้าต่าง
- 10.3 ส่วนที่เป็นกระจกติดตาย ถ้าไม่ได้กำหนดไว้ในแบบแปลน ให้ใช้กระจกหนา 5 มม. สำหรับช่องกระจกติดตายที่มีเนื้อที่ไม่เกิน 0.50 ตร.ม. และให้ใช้กระจกหนา 8 มม. สำหรับช่องกระจกติดตายที่มีเนื้อที่เกินกว่า 0.50 ตร.ม.
- 10.4 การติดตั้งกระจกจะป้องกันด้วย PUTTY หรือ CAULKING COMPOUND สำหรับกันน้ำให้เรียบร้อย

นายชวลิต พรหมจักร  
วิศวกรโยธา ลย.7478



เทศบาลตำบลบางช้าง ตำบลบางช้าง  
อำเภอเขวาสินรินทร์ จังหวัดสุรินทร์

โครงการ

ก่อสร้างอาคารพาณิชย์

สถานที่

บ้านหนองยาง หมู่ที่ 5 ตำบลบางช้าง  
อำเภอเขวาสินรินทร์ จังหวัดสุรินทร์

เจ้าของ

เทศบาลตำบลบางช้าง ตำบลบางช้าง  
อำเภอเขวาสินรินทร์ จังหวัดสุรินทร์

เขียนแบบ

นายเอกสิทธิ์ สิริพร  
นายช่างโยธาชำนาญงาน

ตรวจ

นายพนมไพร เกษางาม  
ผู้อำนวยการกองช่าง  
รท. ปลัดเทศบาลตำบลบางช้าง

เห็นชอบ

นายพนมไพร เกษางาม  
ผู้อำนวยการกองช่าง  
รท. ปลัดเทศบาลตำบลบางช้าง

อนุมัติ

นายสวัสดิ์ ทองแดง  
นายกเทศมนตรีตำบลบางช้าง

วันที่ 12 - 11 - 2568

แบบ

รายการทั่วไปประกอบแบบก่อสร้างอาคาร 1.

มาตราส่วน

จำนวนแผ่น แผ่นที่

3

31

รายการทั่วไปประกอบแบบก่อสร้างอาคาร

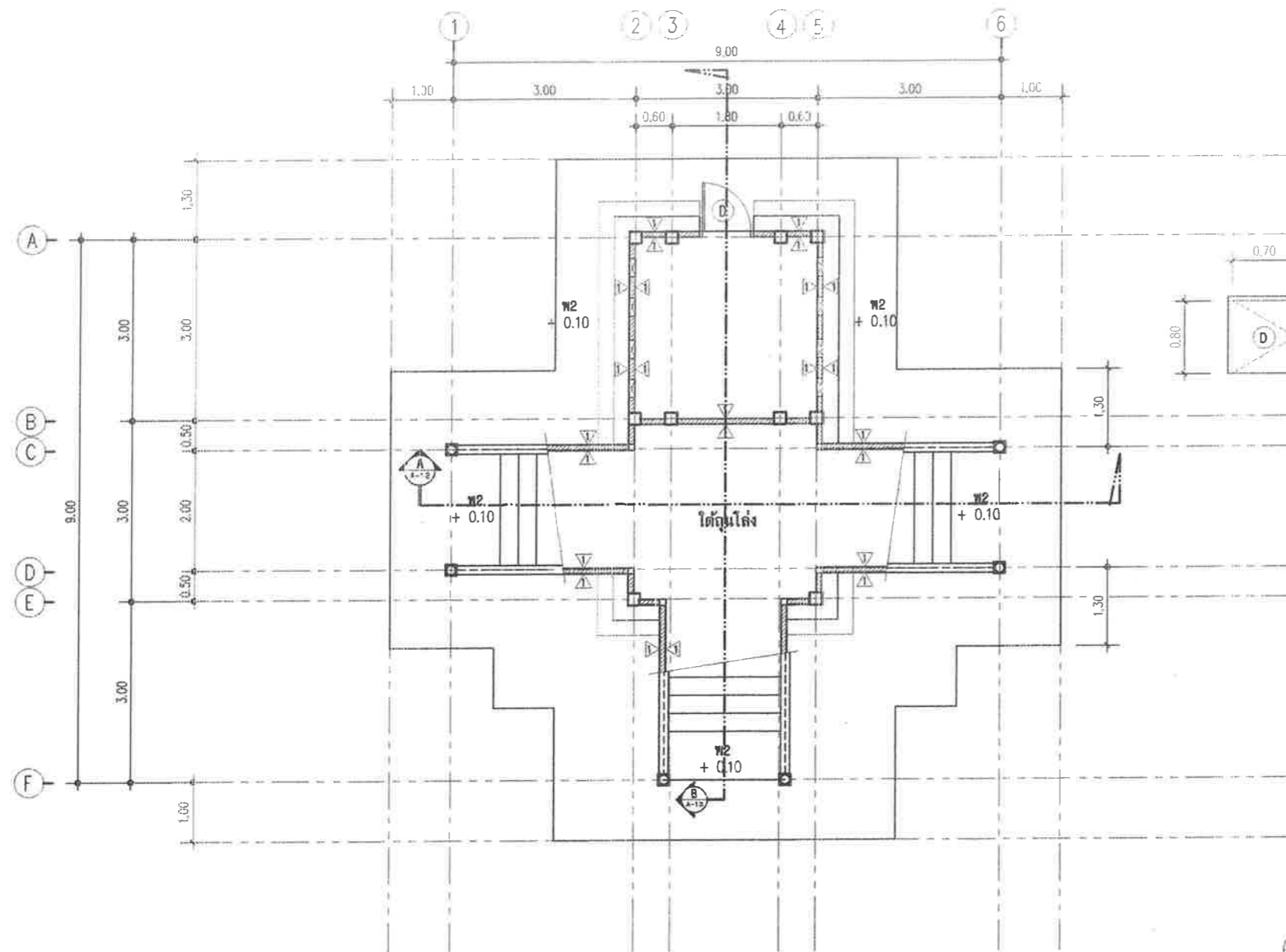
11. งานฝ้าเพดาน
- 11.1 ฝ้าเพดานทั้งหมด กรุด้วยแผ่นไฟเบอร์ซีเมนต์บอร์ด หน้า 6 มม. โครงคร่าไม้เนื้อแข็ง 1 1/2" X 3" @ 0.60 ม. # ทาสีน้ำอะคริลิค
- 11.2 ใต้หลังคาส่วนที่เป็น SLAB รางน้ำ ให้ฉาบปูนเรียบท้องพื้น คานา ทาสีน้ำอะคริลิค
12. งานไฟฟ้า
- 10.1 ให้เป็นไปตามแบบผังระบบไฟฟ้า และรายละเอียดประกอบแบบวิศวกรรมไฟฟ้า
- 10.2 ตำแหน่งการติดตั้ง Main Switch Board อาจเคลื่อนย้ายไปติดตั้งในตำแหน่งที่เหมาะสม ตามที่คณะกรรมการตรวจสอบการจ้างกำหนด
- 10.3 การติดตั้งดวงโคมกับฝ้าเพดาน จะต้องจัดคร่าฝ้าเพดานให้พอรับขนาดของดวงโคม และอาจจะต้องเสริมโครงคร่าเพื่อความแข็งแรงตามความเหมาะสม
- สิทธิและค่ารับในส่วนที่มีจุดบกพร่องที่ตรวจสอบสามารถเคลื่อนย้ายไปติดตั้งไว้ในตำแหน่งที่เหมาะสมได้ แต่จะต้องได้รับความเห็นชอบจากคณะกรรมการตรวจสอบการจ้าง และช่างควบคุมงานทุกครั้ง
13. งานสี
- 11.1 ให้ดูรายละเอียดในรายการวัสดุตกแต่งผิว หรือที่กำหนดไว้ในแบบ แพลนนี้
- 11.2 งานไม้ให้ทาสีด้วยน้ำมัน ตามมาตรฐานบริษัทผู้ผลิต (เผดสีกำหนดขณะก่อสร้าง)
- 11.3 งานเหล็ก ให้ทารองพื้นด้วยสีกันสนิม 1 รอบ แล้วทาสีด้วยสีจริงอีก 2 รอบ ตามมาตรฐานบริษัทผู้ผลิต (เผดสีกำหนดขณะก่อสร้าง)
- 11.4 งานทาสีผนังฉาบปูนเรียบ ให้รองพื้นด้วยสีรองพื้นปูนใหม่กันต่าง 1 รอบ แล้วทาสีด้วยสีจริงอีก 2 รอบ ตามมาตรฐานบริษัทผู้ผลิต (เผดสีกำหนดขณะก่อสร้าง)
14. สรุปท้ายรายการ
- ผู้รับจ้างจะต้องทำการก่อสร้างอาคารตามแบบรูป และรายการก่อสร้าง ตลอดจนค่าจ้างประกอบแบบในชั้นสถานที่ก่อสร้าง และสัญญาประกอบแบบทุกประการ ด้วยความประณีตเรียบร้อย ถ้าแบบรูปรายการใดไม่ได้ระบุเป็นอย่างหนึ่งอย่างใด หรือแบบขัดแย้ง หรือแบบไม่ชัดเจน แต่ในการก่อสร้างเป็นสิ่งจำเป็นที่จะต้องทำเพื่อประโยชน์ ในด้านความมั่นคงแข็งแรงของอาคาร ผู้รับจ้างจะต้องก่อสร้างเพิ่มเติมโดยไม่คิดค่าจ้างเพิ่มเติมอย่างใด อนึ่ง ถ้าแบบรูปรายการมีสิ่งหนึ่งสิ่งใดขัดแย้งกัน ผู้รับจ้างจะต้องจัดทำรายงานเสนอให้คณะกรรมการตรวจสอบการจ้าง ช่างควบคุมงานพิจารณาเพื่อวินิจฉัยชี้ขาดตามความเหมาะสมและตามหลักวิชาช่างที่ได้ วัสดุอุปกรณ์ใดที่มีคุณภาพดีกว่าที่กำหนดไว้ในแบบแปลน ผู้รับจ้างสามารถนำมาใช้ได้ แต่จะต้องได้รับความเห็นชอบจากคณะกรรมการตรวจสอบการจ้างเสียก่อน จึงจะสามารถนำมาใช้แทนกันได้

นายชวลิต พรหมจักร  
วิศวกรโยธา สย.7478



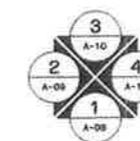
เทศบาลตำบลช้าง ตำบลช้าง  
อ.เขาคา จ.ปทุมธานี

โครงการ	ก่อสร้างเมรุมาศปทุมธานี
สถานที่	บ้านหนองยางหมู่ที่ 5 ตำบลช้าง อำเภอเขาคา จังหวัดปทุมธานี
เจ้าของ	เทศบาลตำบลช้าง ตำบลช้าง อำเภอเขาคา จังหวัดปทุมธานี
เขียนแบบ	นายเอกสิทธิ์ สิริพร นายช่างโยธาชำนาญงาน
ตรวจ	นายพนมไพร เกษางาม ผู้อำนวยการกองช่าง ร.ก. ปลัดเทศบาลตำบลช้าง
เห็นชอบ	นายพนมไพร เกษางาม ผู้อำนวยการกองช่าง ร.ก. ปลัดเทศบาลตำบลช้าง
อนุมัติ	นายสงัด ทองแดง นายกเทศมนตรีตำบลช้าง
วันที่	12 - 11 - 2568
แบบ	รายการทั่วไปประกอบแบบก่อสร้างอาคาร 2.
มาตราส่วน	
จำนวนแผ่น	แผ่นที่
4	31



ประตูบานเปิด  
กรอบบานไม้เนื้อแข็ง 1 1/4" x 4" ทาสีน้ำมัน  
วงกบไม้เนื้อแข็ง 2" x 4" ทาสีน้ำมัน  
ลูกบิดพร้อมอุปกรณ์

แบบขยายประตู  
SCALE 1:60



แปลนพื้นที่ใต้ถุน

SCALE 1:100

นายชวลิต พรหมจักร  
วิศวกรโยธา สย.7478



เทศบาลตำบลช้าง ตำบลช้าง  
อ.เขวาสันติ จ.บึงกาฬ

โครงการ

ก่อสร้างเมรุมาศปณิกิจศพ

สถานที่

บ้านหนองยาง หมู่ที่ 5 ตำบลช้าง  
อำเภอเขวาสันติ จังหวัดบึงกาฬ

เจ้าของ

เทศบาลตำบลช้าง ตำบลช้าง  
อำเภอเขวาสันติ จังหวัดบึงกาฬ

เขียนแบบ

นายชวลิต พรหมจักร  
นายช่างโยธาชำนาญงาน

ตรวจ

นายพนมไพร เกษวงาม  
ผู้อำนวยการกองช่าง  
ร.ก. ปลัดเทศบาลตำบลช้าง

เห็นชอบ

นายพนมไพร เกษวงาม  
ผู้อำนวยการกองช่าง  
ร.ก. ปลัดเทศบาลตำบลช้าง

อนุมัติ

นายสวัสดิ์ ทองแดง  
นายกเทศมนตรีตำบลช้าง

วันที่

12 - 11 - 2568

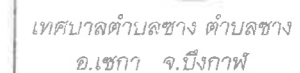
แบบ

แปลนพื้นที่ใต้ถุน

มาตราส่วน

จำนวนแผ่น

แผ่นที่



ก่อสร้างเมรุมาปณกิจศพ

บ้านหนองยาง หมู่ที่ 5 ตำบลช้าง  
อำเภอเซกา จังหวัดบึงกาฬ

เทศบาลตำบลช้าง ตำบลช้าง  
อำเภอเขกา จังหวัดบึงกาฬ

นายเอกสิทธิ์ สิริพรม  
นายช่างโยธาชำนาญงาน

นายพนมไพร เกษางาม  
ผู้อำนวยการกองช่าง  
ร.ก.ปัสัฒเทศบาสดำบลชาง

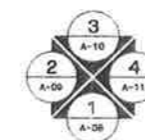
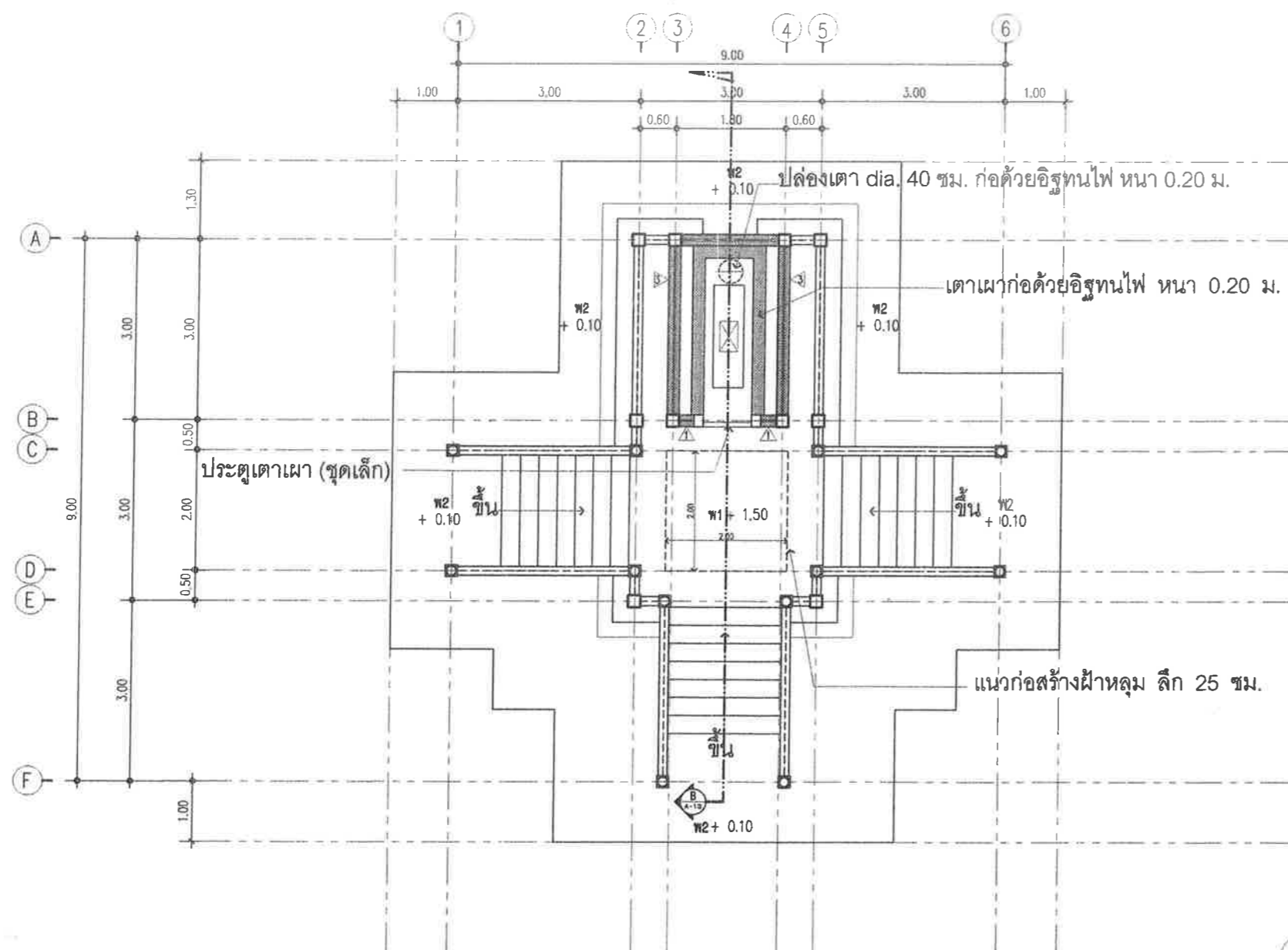
นายพนมไพร เกษางาม  
ผู้อำนวยการกองช่าง  
รท.ปลัดเทศบาลตำบลซาง

นายสวัสดิ์ ทองแดง  
นายกเทศมนตรีตำบลขาง

נבא

จำนวนแผ่น	แผ่นที่
-----------	---------

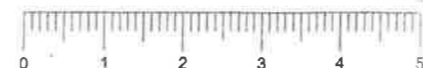
31



นายชวลิต พรหมจักร  
วิศวกรโยธา สย.7478

## แปลนพื้น

SCALE 1:100





เทศบาลตำบลช้าง ตำบลช้าง  
อ.เสก้า จ.บึงกาฬ

# โครงการ

ก่อสร้างเมรุมาปณิกศพ

## สถานที่

บ้านหนองยาง หมู่ที่ 5 ตำบลช้าง  
อำเภอเสก้า จังหวัดบึงกาฬ

## เจ้าของ

เทศบาลตำบลช้าง ตำบลช้าง  
อำเภอเสก้า จังหวัดบึงกาฬ

## เขียนแบบ

นายเอกสิทธิ์ ส.ธรรม  
นายช่างโยธาชำนาญงาน

## ตรวจ

นายพนมไพร เกษางาม  
ผู้อำนวยการกองช่าง  
รท.ปลัดเทศบาลตำบลช้าง

## เห็นชอบ

นายพนมไพร เกษางาม  
ผู้อำนวยการกองช่าง  
รท.ปลัดเทศบาลตำบลช้าง

## อนุมัติ

นายสงัด ทองแดง  
นายกเทศมนตรีตำบลช้าง

วันที่ 12 - 11 - 2568

## แบบ

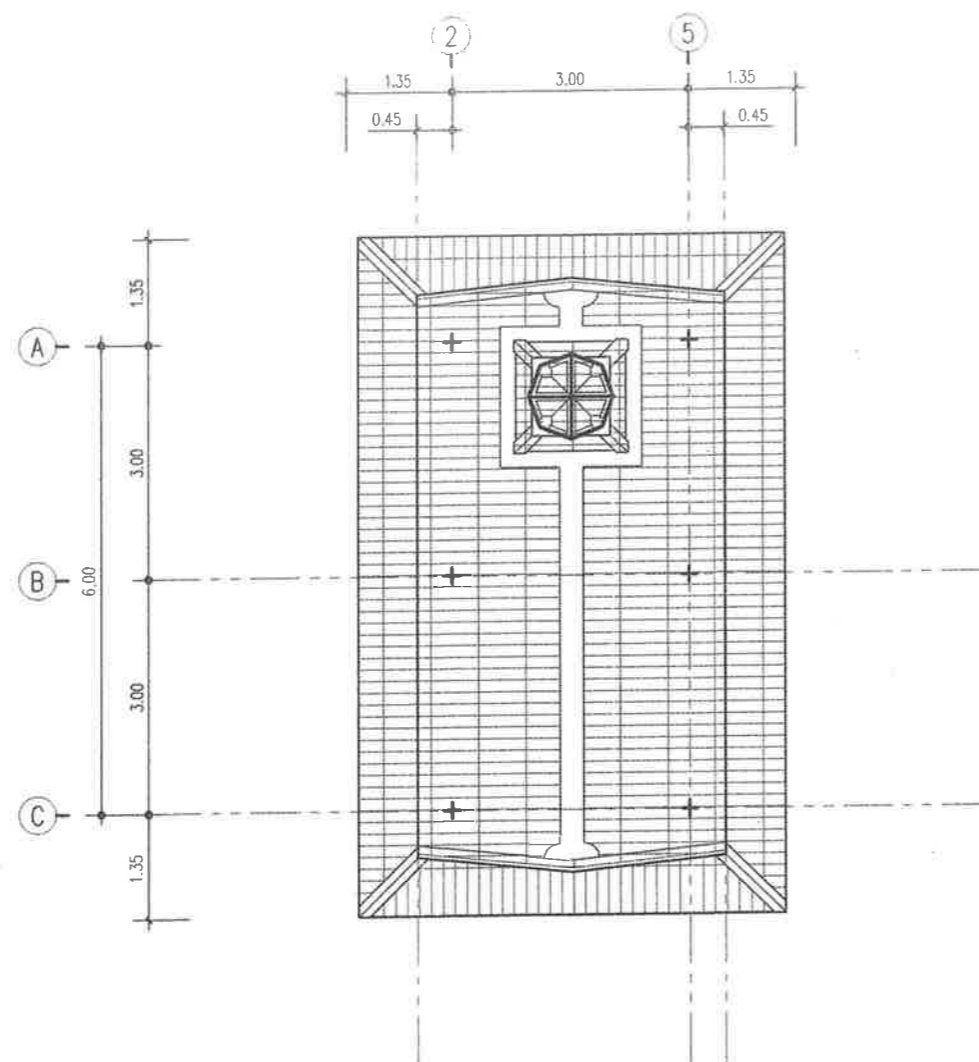
แปลนหลังคา

มาตราส่วน

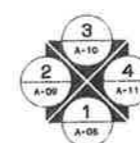
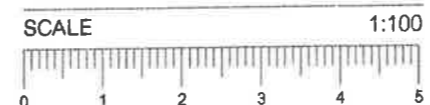
จำนวนแผ่น แผ่นที่

7

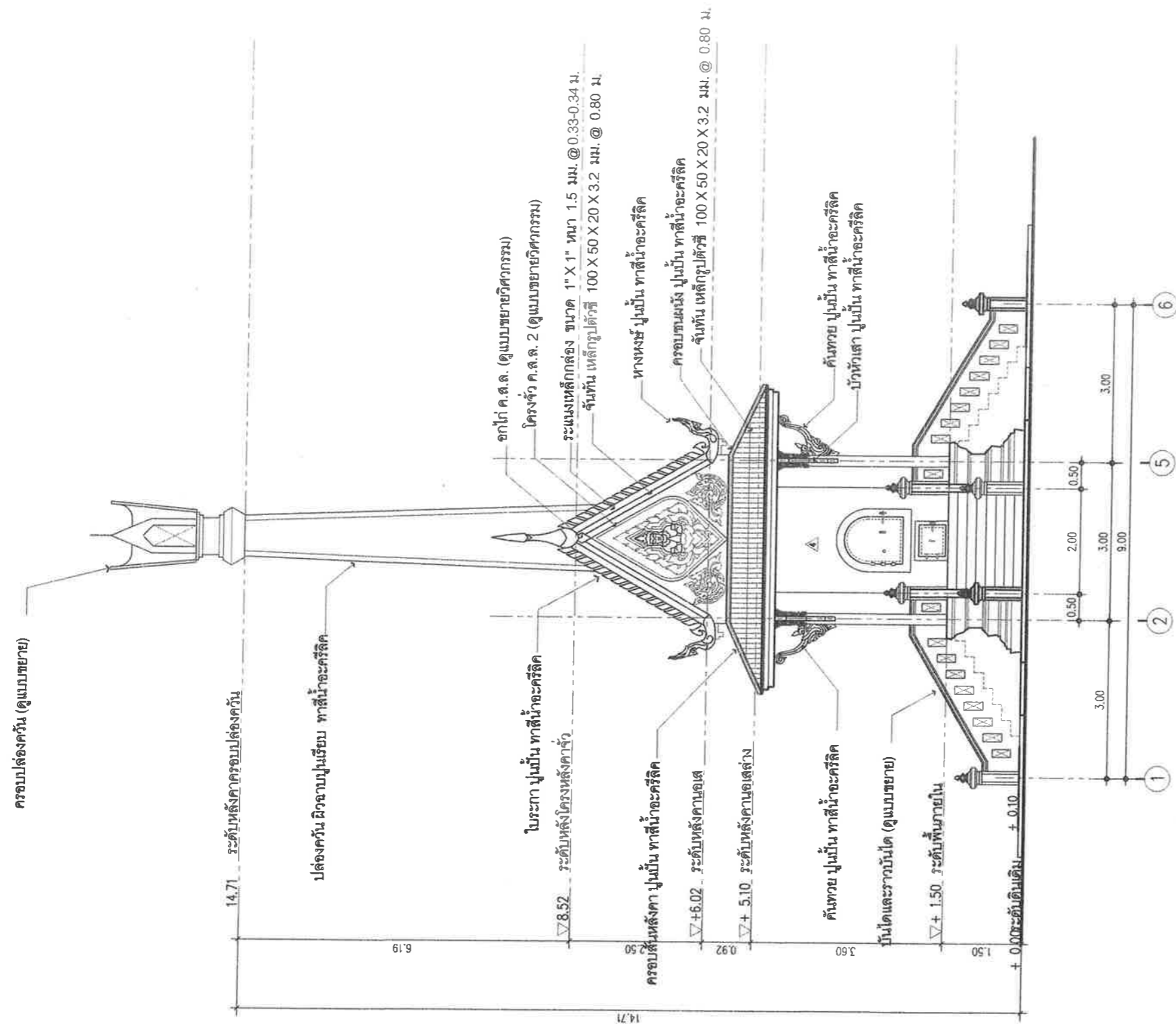
31



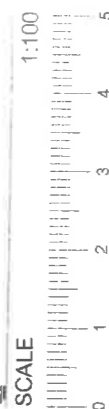
แปลนหลังคา



นายชวลิต พรหมจักร  
วิศวกรโยธา สย.7478



รูปด้าน 1



นายชวลิต พรหมจักร  
วิศวกรโยธา สย.7478



เทศบาลตำบลช้าง ตำบลช้าง  
อ.เชกา จ.บึงกาฬ

โครงการ

ก่อสร้างเมรุมาปณิกศพ

สถานที่

บ้านหนองยาง หมู่ที่ 5 ตำบลช้าง  
อำเภอเชกา จังหวัดบึงกาฬ

เจ้าของ

เทศบาลตำบลช้าง ตำบลช้าง  
อำเภอเชกา จังหวัดบึงกาฬ

เขียนแบบ

นายเอกสิทธิ์ สิริพรหม  
นายช่างโยธาชำนาญงาน

ตรวจ

นายพนมไพร เกษางาม  
ผู้อำนวยการกองช่าง  
รท.ปลัดเทศบาลตำบลช้าง

เห็นชอบ

นายพนมไพร เกษางาม  
ผู้อำนวยการกองช่าง  
รท.ปลัดเทศบาลตำบลช้าง

อนุมัติ

นายสงัด ทองแดง  
นายกเทศมนตรีตำบลช้าง

วันที่

12 - 11 - 2568

แบบ

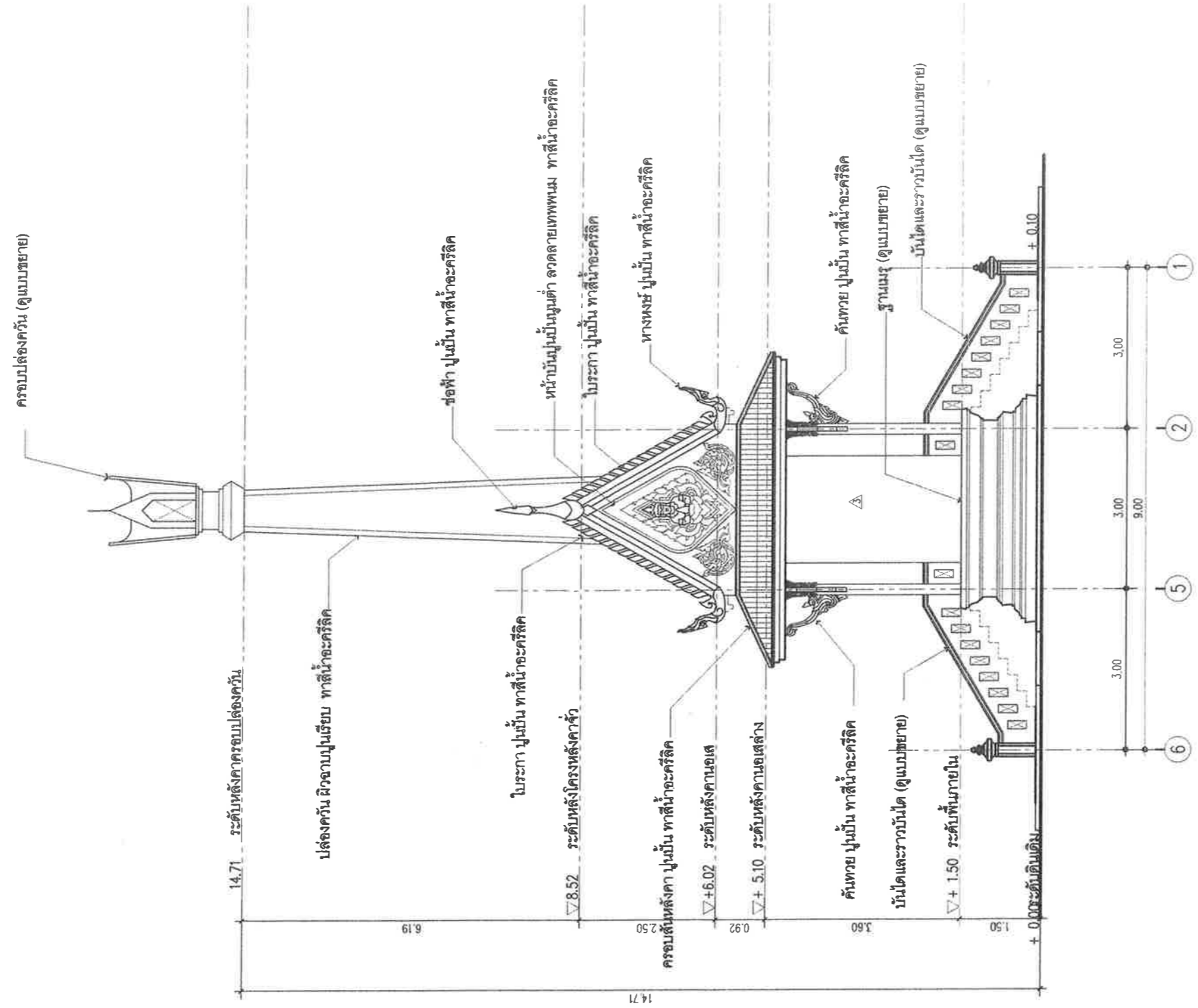
รูปด้าน 1

มาตราส่วน

จำนวนแผ่น

แผ่นที่





รูปด้าน 3



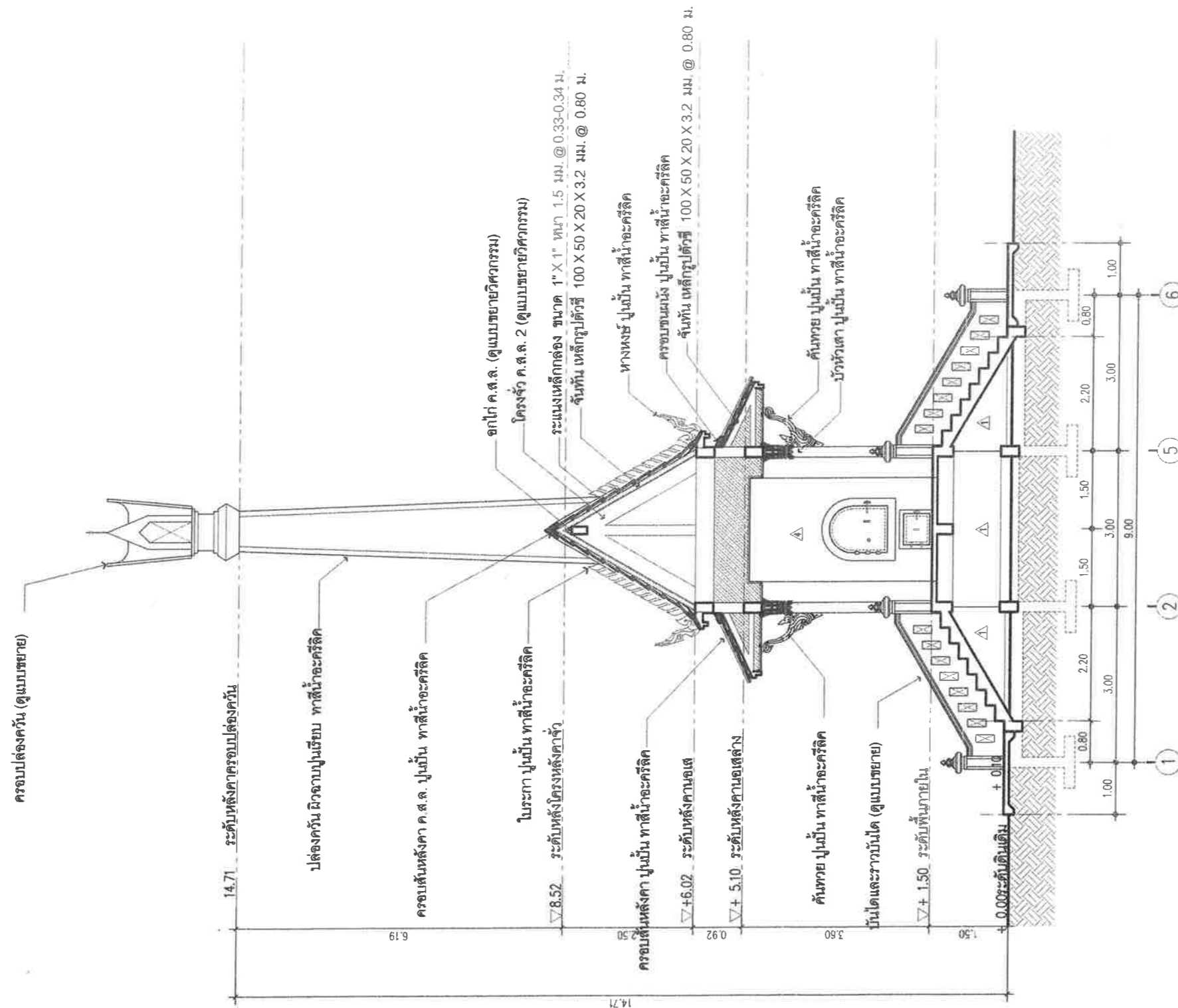
นายชวลิต พรหมจักร  
วิศวกรโยธา สย.7478



เทศบาลตำบลช้าง ตำบลช้าง  
อ.เซกา จ.บึงกาฬ

โครงการ	ก่อสร้างเมรุมาปณิกศพ
สถานที่	บ้านหนองยาง หมู่ที่ 5 ตำบลช้าง อำเภอเซกา จังหวัดบึงกาฬ
เจ้าของ	เทศบาลตำบลช้าง ตำบลช้าง อำเภอเซกา จังหวัดบึงกาฬ
เขียนแบบ	นายเอกสิทธิ์ ศิพรหม นายช่างโยธาชำนาญงาน
ตรวจ	นายพนมไพร เกษางาม ผู้อำนวยการกองช่าง รท.ปส.เทศบาลตำบลช้าง
เห็นชอบ	นายพนมไพร เกษางาม ผู้อำนวยการกองช่าง รท.ปส.เทศบาลตำบลช้าง
อนุมัติ	นายสงัด ทองแดง นายกเทศมนตรีตำบลช้าง
วันที่	12 - 11 - 2568
แบบ	
ด้าน	8
มาตราส่วน	
จำนวนแผ่น	แผ่นที่
10	31





รูปตัด A



นายชวลิต พรหมจักร  
วิศวกรโยธา สย.7478



เทศบาลตำบลช้าง ตำบลช้าง  
อ.เซกา จ.บึงกาฬ

โครงการ

ก่อสร้างเมรุมาปณิกศพ

สถานที่

บ้านหนองยาง หมู่ที่ 5 ตำบลช้าง  
อำเภอเซกา จังหวัดบึงกาฬ

เจ้าของ

เทศบาลตำบลช้าง ตำบลช้าง  
อำเภอเซกา จังหวัดบึงกาฬ

เขียนแบบ

นายเชษฐาธิ์ สิริพร  
นายช่างโยธาชำนาญงาน

ตรวจ

นายพนมไพร เกษางาม  
ผู้อำนวยการกองช่าง  
ร.ก.ป.ล.เทศบาลตำบลช้าง

เห็นชอบ

นายพนมไพร เกษางาม  
ผู้อำนวยการกองช่าง  
ร.ก.ป.ล.เทศบาลตำบลช้าง

อนุมัติ

นายสงัด ทองแดง  
นายกเทศมนตรีตำบลช้าง

วันที่

12 - 11 - 2568

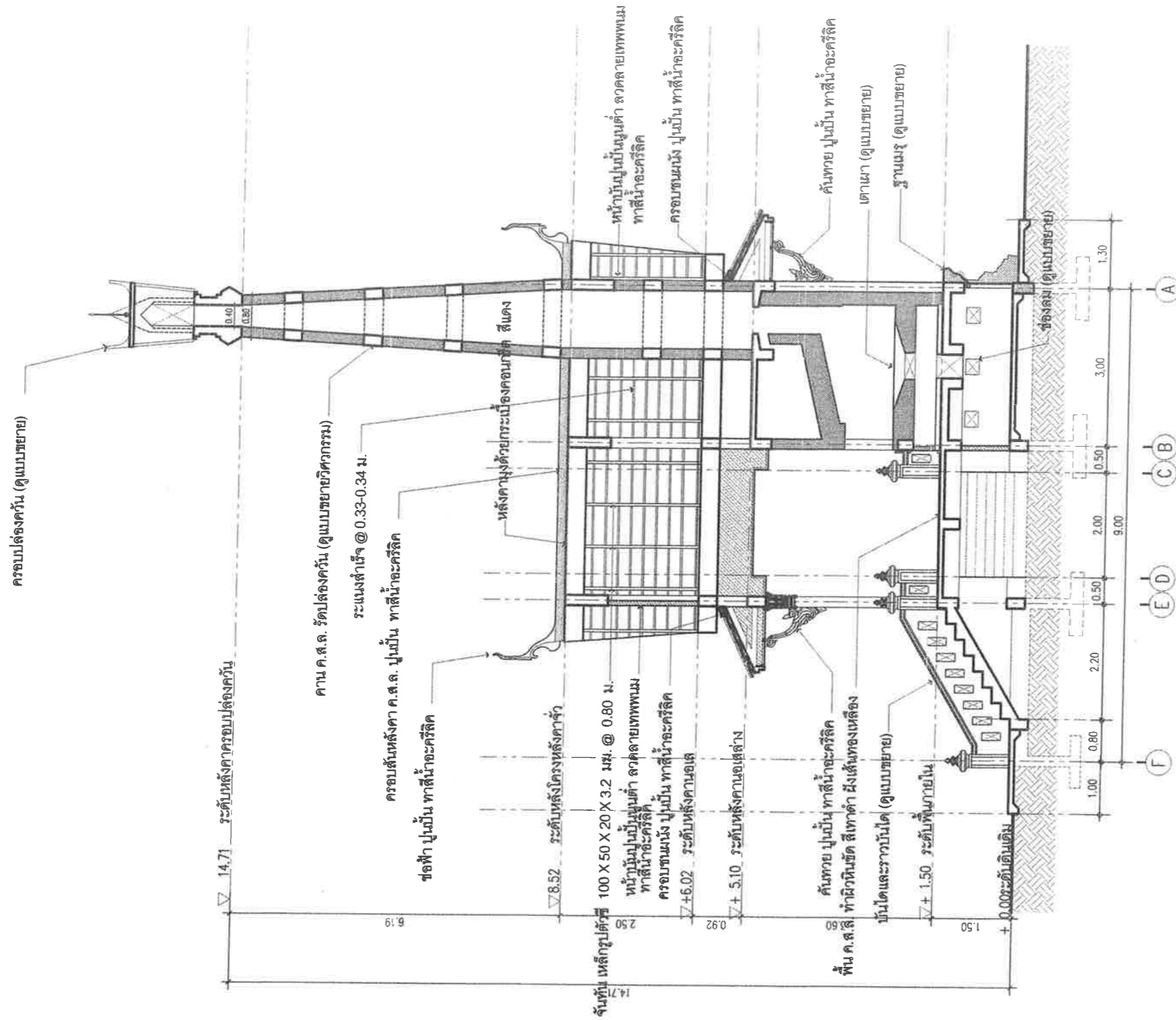
แบบ

รูปตัด A

มาตราส่วน

จำนวนแผ่น

แผ่นที่



รูปตัด B



นายชวลิต พรหมจักร  
วิศวกรโยธา สย.7478



เทศบาลตำบลช้าง ตำบลช้าง  
อ.เซกา จ.บึงกาฬ

โครงการ

ก่อสร้างเมรุมาบปกิจศพ

สถานที่

บ้านหนองยาง หมู่ที่ 5 ตำบลช้าง  
อำเภอเซกา จังหวัดบึงกาฬ

เจ้าของ

เทศบาลตำบลช้าง ตำบลช้าง  
อำเภอเซกา จังหวัดบึงกาฬ

เขียนแบบ

นายเอกสิทธิ์ สิริพน  
นายช่างโยธาชำนาญงาน

ตรวจ

นายพนมไพร เกษงาม  
ผู้อำนวยการกองช่าง  
ร.ก.ปลัดเทศบาลตำบลช้าง

เห็นชอบ

นายพนมไพร เกษงาม  
ผู้อำนวยการกองช่าง  
ร.ก.ปลัดเทศบาลตำบลช้าง

อนุมัติ

นายสวัสดิ์ ทองแดง  
นายกเทศมนตรีตำบลช้าง

วันที่

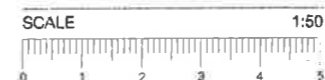
12 - 11 - 2568

แบบ

ภาพตัด B

มาตราส่วน

จำนวนแผ่น แผ่นที่



นายชวลิต พรหมจักร  
วิศวกรโยธา สย.7478



เทศบาลตำบลช้าง ตำบลช้าง  
อ.เซกา จ.บึงกาฬ

โครงการ

ก่อสร้างเมรุมาปณกิจศพ

**สถานที่**

บ้านหนองยาง หมู่ที่ ๕ ตำบลชาง  
อำเภอเซกา จังหวัดบึงกาฬ

เจ้าของ

เทศบาลตำบลวังจันทน์ ตำบลวังจันทน์  
อำเภอเซกา จังหวัดบึงกาฬ

เขียนแบบ

นายเอกสิทธิ์ สิริพร  
นายช่างโยธาชำนาญงาน

৯৫৩৭

นายพนมไพร เกษางาม  
ผู้อำนวยการกองช่าง  
รท.ปลัดเทศบาลตำบลฯ/

**เห็นชอบ**

นายพนมไพร เกษางาม  
ผู้อำนวยการกองช่าง  
รท.ปลัดเทศบาลตำบลซาง

อนุมัติ

นายสังัด ทองแดง  
นายกเทศมนตรีตำบลซาง

วันที่ 12 - 11 - 2568

ឆ្នាំ

- รูปด้านเตาเผา

**มาตราส่วน**

จำนวนแผ่น	แผ่นที่
1	1
2	2
3	3
4	4
5	5
6	6
7	7
8	8
9	9
10	10
11	11
12	12
13	13
14	14
15	15
16	16
17	17
18	18
19	19
20	20
21	21
22	22
23	23
24	24
25	25
26	26
27	27
28	28
29	29
30	30
31	31
32	32
33	33
34	34
35	35
36	36
37	37
38	38
39	39
40	40
41	41
42	42
43	43
44	44
45	45
46	46
47	47
48	48
49	49
50	50
51	51
52	52
53	53
54	54
55	55
56	56
57	57
58	58
59	59
60	60
61	61
62	62
63	63
64	64
65	65
66	66
67	67
68	68
69	69
70	70
71	71
72	72
73	73
74	74
75	75
76	76
77	77
78	78
79	79
80	80
81	81
82	82
83	83
84	84
85	85
86	86
87	87
88	88
89	89
90	90
91	91
92	92
93	93
94	94
95	95
96	96
97	97
98	98
99	99
100	100

14

31



เทศบาลตำบลช้าง ตำบลช้าง  
อ.เซกา จ.บึงกาฬ

## โครงการ

ก่อสร้างเมรุมาปณิกศพ

## สถานที่

บ้านหนองยาว หมู่ที่ 5 ตำบลช้าง  
อำเภอเซกา จังหวัดบึงกาฬ

## เจ้าของ

เทศบาลตำบลช้าง ตำบลช้าง  
อำเภอเซกา จังหวัดบึงกาฬ

## เขียนแบบ

นายเอกสิทธิ์ สันทร  
นายช่างโยธาชำนาญงาน

## ตรวจ

นายพนมไพร เกษางาม  
ผู้อำนวยการกองช่าง  
ร.ก.ปลัดเทศบาลตำบลช้าง

## เห็นชอบ

นายพนมไพร เกษางาม  
ผู้อำนวยการกองช่าง  
ร.ก.ปลัดเทศบาลตำบลช้าง

## อนุมัติ

นายสังต์ ทองแดง  
นายกเทศมนตรีตำบลช้าง

วันที่ 12 - 11 - 2568

## แบบ

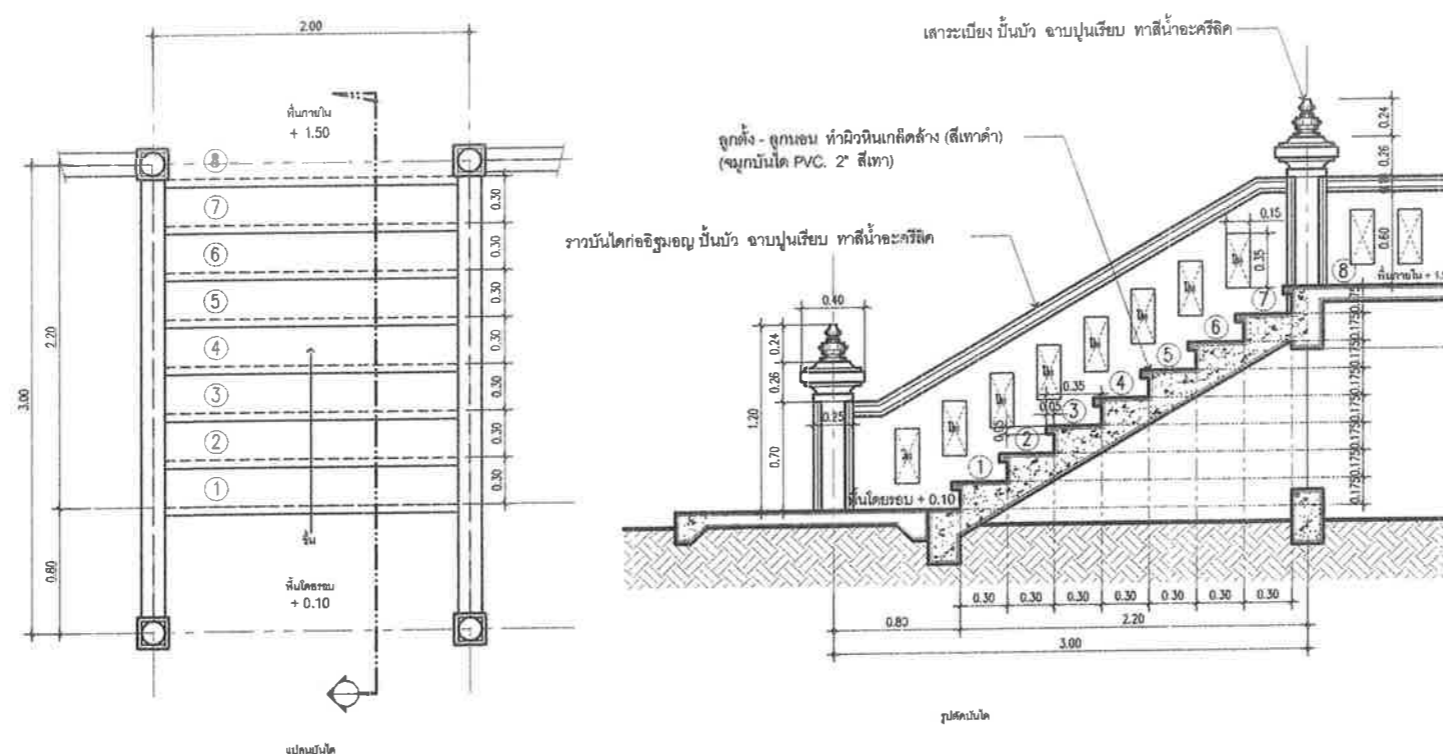
- แบบขยายบันไดและราวกันตก

## มาตราส่วน

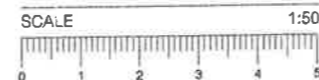
จำนวนแผ่น แผ่นที่

15

31



## แสดงขยายบันได



นายชวลิต พรหมจักร  
วิศวกรโยธา สย.7478



เทศบาลตำบลช้าง ตำบลช้าง  
อ.เชกา จ.บึงกาฬ

## โครงการ

ก่อสร้างเมรุมาบปกิจศพ

## สถานที่

บ้านหนองยาง หมู่ที่ 5 ตำบลช้าง  
อำเภอเชกา จังหวัดบึงกาฬ

## เจ้าของ

เทศบาลตำบลช้าง ตำบลช้าง  
อำเภอเชกา จังหวัดบึงกาฬ

## เขียนแบบ

นายเชกกลชัย สิริพร  
นายช่างโยธาชำนาญงาน

## ตรวจ

นายพนมไพร เกษางาม  
ผู้อำนวยการกองช่าง  
ร.ก.ปลัดเทศบาลตำบลช้าง

## เห็นชอบ

นายพนมไพร เกษางาม  
ผู้อำนวยการกองช่าง  
ร.ก.ปลัดเทศบาลตำบลช้าง

## อนุมัติ

นายสงัด ทองแดง  
นายกเทศมนตรีตำบลช้าง

วันที่ 12 - 11 - 2568  
แบบ

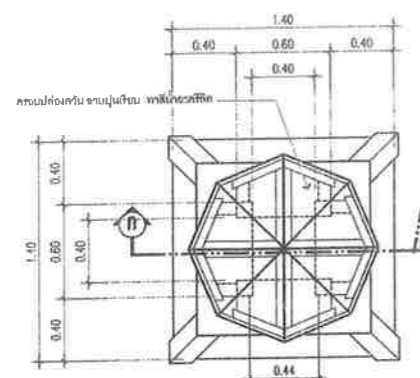
- แบบขยายบันไดขึ้นถาวรกันตก

## มาตราส่วน

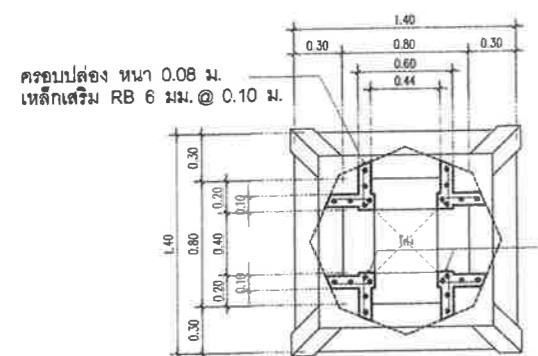
จำนวนแผ่น แผ่นที่

16

31



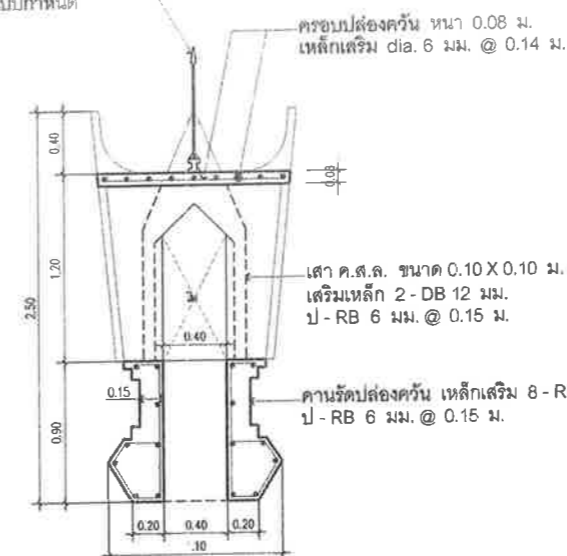
แปลนปล่องควัน



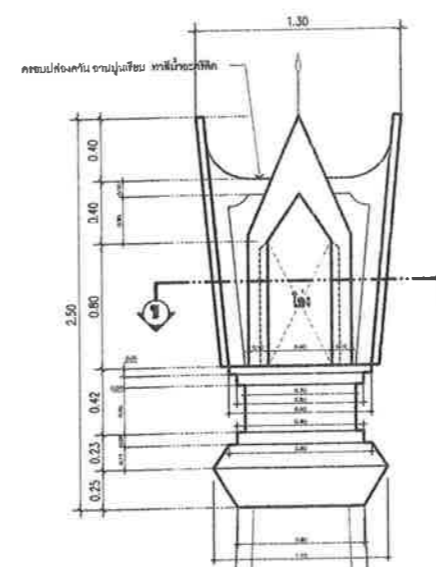
รูปตัด ข.

เสา ค.ส.ล. ขนาด 0.10 X 0.10 ม.  
เสริมเหล็ก 2 - DB 12 มม.  
ป - RB 6 มม. @ 0.15 ม.

เสาหล่อฟ้าทองแดงปลายแหลม ขนาด 5/8" ยาว 60 ซม.  
สายทองแดงตีเกลียวเกลียว ขนาดตามแบบกำหนด

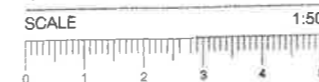


รูปตัด ก.



แปลนปล่องควัน

แสดงขยายปล่องควัน



นายชวลิต พรหมจักร  
วิศวกรโยธา สย.7478



เทศบาลตำบลช้าง ตำบลช้าง  
อ.เชกกา จ.ปทุมธานี

โครงการ

ก่อสร้างเมรุมาปณิกศพ

สถานที่

บ้านหนองยาง หมู่ที่ 5 ตำบลช้าง  
อำเภอเชกกา จังหวัดปทุมธานี

เจ้าของ

เทศบาลตำบลช้าง ตำบลช้าง  
อำเภอเชกกา จังหวัดปทุมธานี

เขียนแบบ

นายเอกสิทธิ์ สิริพร  
นายช่างโยธาชำนาญงาน

ตรวจ

นายพนมไพร เกษางาม  
ผู้อำนวยการกองช่าง  
ร.ก.ป.ล.เทศบาลตำบลช้าง

เห็นชอบ

นายพนมไพร เกษางาม  
ผู้อำนวยการกองช่าง  
ร.ก.ป.ล.เทศบาลตำบลช้าง

อนุมัติ

นายศักดิ์ ทองแดง  
นายกเทศมนตรีตำบลช้าง

วันที่ 12 - 11 - 2568

แบบ

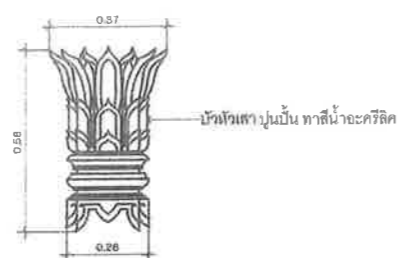
-แบบขยายฐาน เมรุ ชื่องลม

มาตราส่วน

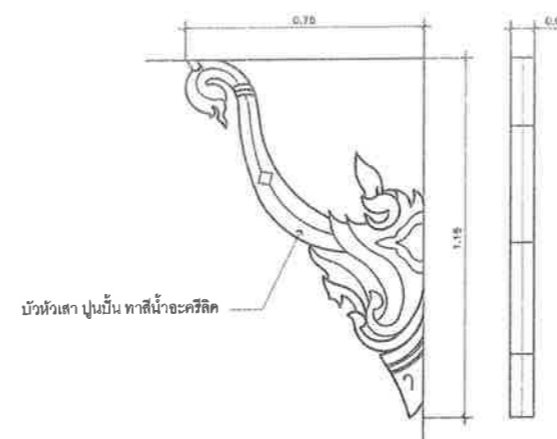
จำนวนแผ่น แผ่นที่

17

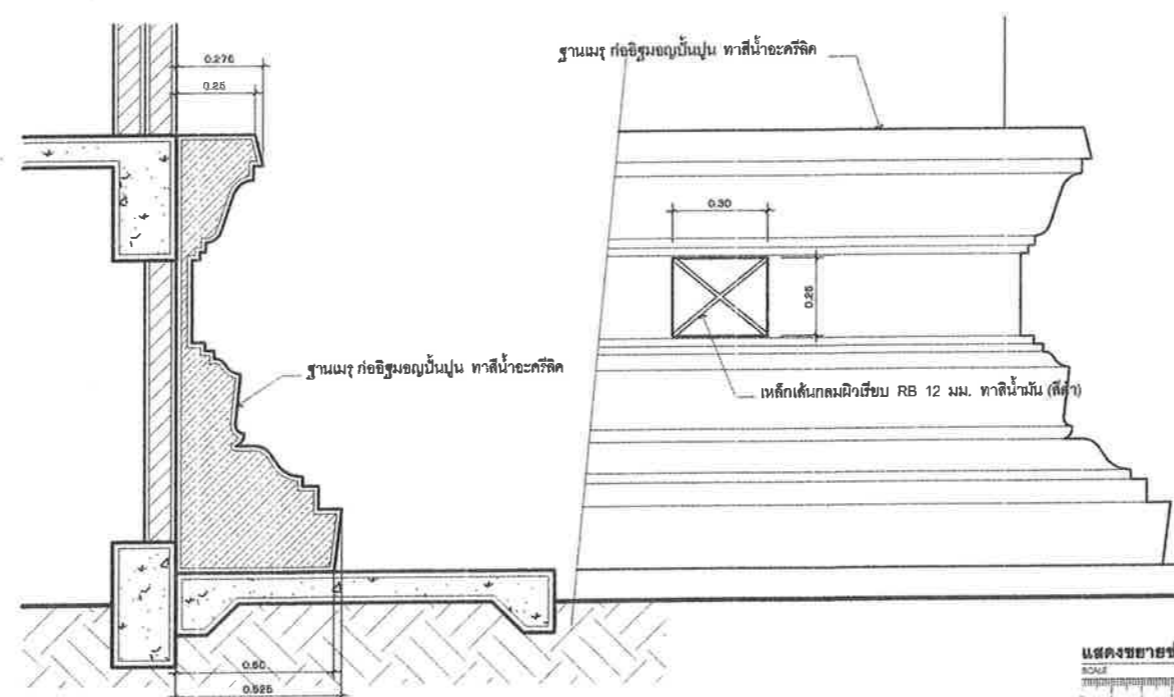
31



แบบขยาย บัวหัวเสา  
ขนาด 1:25



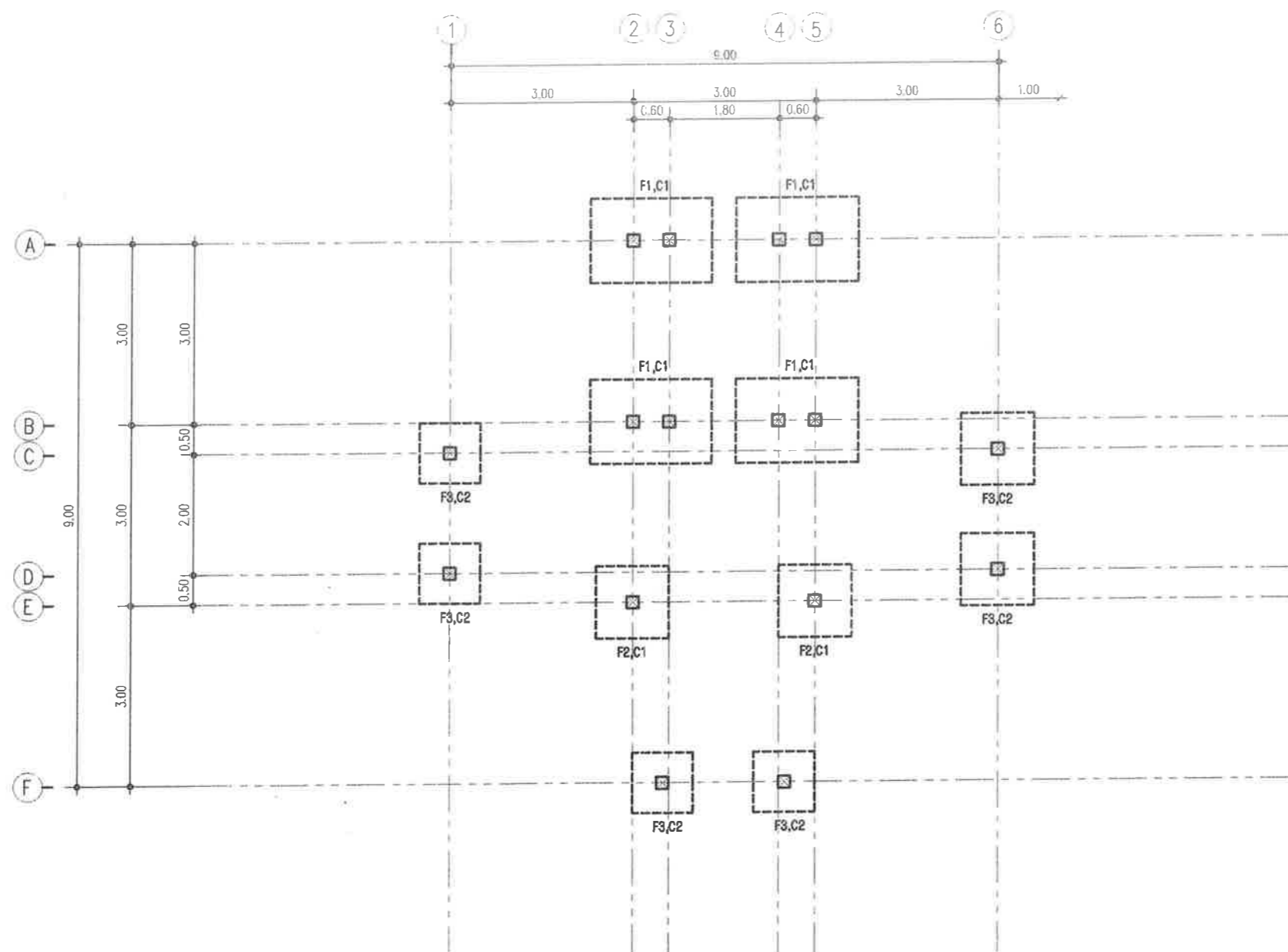
แบบขยาย คันทวย  
ขนาด 1:25



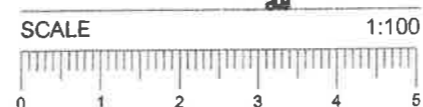
แสดงขยายฐานเมรุ  
ขนาด 1:25

แสดงขยายช่องลม  
ขนาด 1:25

นายชวลิต พรหมจักร  
วิศวกรโยธา สย.7478



ผังโครงสร้างฐานราก



นายชวลิต พรหมจักร  
วิศวกรโยธา สย.7478



เทศบาลตำบลช้าง ตำบลช้าง  
อ.เซกา จ.บึงกาฬ

โครงการ

ก่อสร้างเมรุมาบปกิจศพ

สถานที่

บ้านหนองยาง หมู่ที่ 5 ตำบลช้าง  
อำเภอเซกา จังหวัดบึงกาฬ

เจ้าของ

เทศบาลตำบลช้าง ตำบลช้าง  
อำเภอเซกา จังหวัดบึงกาฬ

เขียนแบบ

นายเอกสิทธิ์ สิริพร  
นายช่างโยธานาญงาน

ตรวจ

นายพนมไพร เกษางาม  
ผู้อำนวยการกองช่าง  
ร.ก.ปลัดเทศบาลตำบลช้าง

เห็นชอบ

นายพนมไพร เกษางาม  
ผู้อำนวยการกองช่าง  
ร.ก.ปลัดเทศบาลตำบลช้าง

อนุมัติ

นายสัจด์ ทองแดง  
นายกเทศมนตรีตำบลช้าง

วันที่ 12 - 11 - 2568  
แบบ

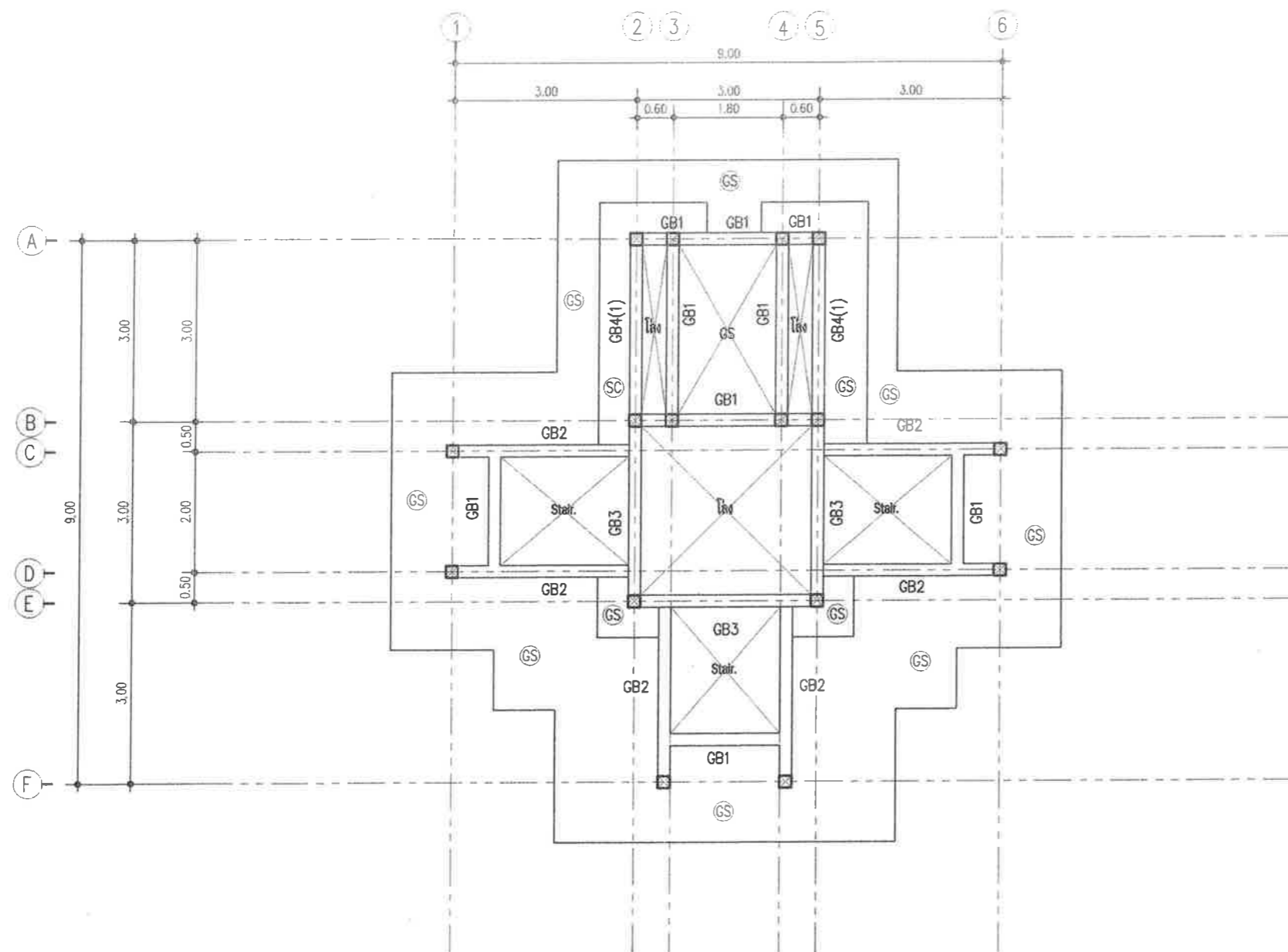
ยังโครงสร้างราก

มาตราส่วน

จำนวนแผ่น แผ่นที่

18

31



ผังโครงสร้างฐานราก

SCALE 1:100

นายชวลิต พรหมจักร  
วิศวกรโยธา สย.7478



เทศบาลตำบลช้าง ตำบลช้าง  
อ.เชกา จ.บึงกาฬ

โครงการ

ก่อสร้างเมรุมาปณิกศพ

สถานที่

บ้าน หมองยาง หมู่ที่ 5 ตำบลช้าง  
อำเภอเชกา จังหวัดบึงกาฬ

เจ้าของ

เทศบาลตำบลช้าง ตำบลช้าง  
อำเภอเชกา จังหวัดบึงกาฬ

เขียนแบบ

นายเอกสิทธิ์ สิริพร  
นายช่างโยธาชำนาญงาน

ตรวจ

นายพนมไพร เกษางาม  
ผู้อำนวยการกองช่าง  
รท.ปลัดเทศบาลตำบลช้าง

เห็นชอบ

นายพนมไพร เกษางาม  
ผู้อำนวยการกองช่าง  
รท.ปลัดเทศบาลตำบลช้าง

อนุมัติ

นายศักดิ์ ทองแดง  
นายกเทศมนตรีตำบลช้าง

วันที่ 12 - 11 - 2568

แบบ

ผังโครงสร้าง คานคอดิน พื้น

มาตราส่วน

จำนวนแผ่น แผ่นที่



เทศบาลตำบลช้าง ตำบลช้าง  
อ.เสภา จ.ปทุมธานี

โครงการ

ก่อสร้างเมรุมาศปทุมธานี

สถานที่

บ้านหนองยาง หมู่ที่ 5 ตำบลช้าง  
อำเภอเสภา จังหวัดปทุมธานี

เจ้าของ

เทศบาลตำบลช้าง ตำบลช้าง  
อำเภอเสภา จังหวัดปทุมธานี

เขียนแบบ

นายเอกสิทธิ์ สิมพรม  
นายช่างโยธาชำนาญงาน

ตรวจ

นายพนมไพร เกษางาม  
ผู้อำนวยการกองช่าง  
ร.ก.ป.ล.เทศบาลตำบลช้าง

เห็นชอบ

นายพนมไพร เกษางาม  
ผู้อำนวยการกองช่าง  
ร.ก.ป.ล.เทศบาลตำบลช้าง

อนุมัติ

นายสงัด ทองแดง  
นายกเทศมนตรีตำบลช้าง

วันที่ 12 - 11 - 2568

แบบ

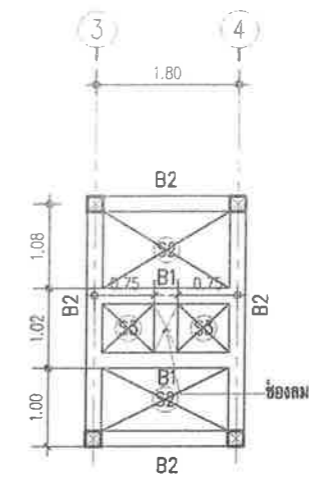
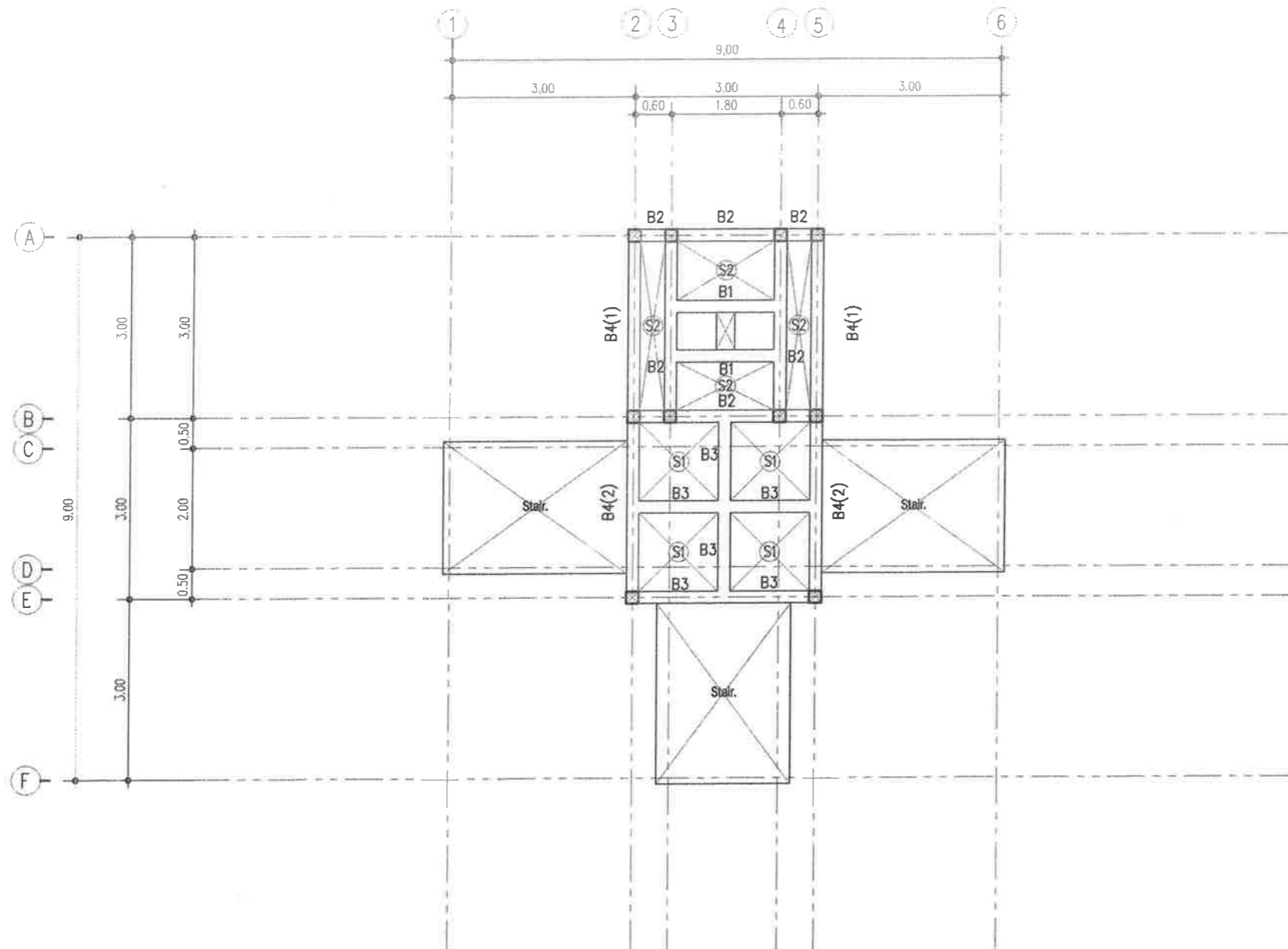
ผังโครงสร้าง เสา คาน พื้น

มาตราส่วน

จำนวนแผ่น แผ่นที่

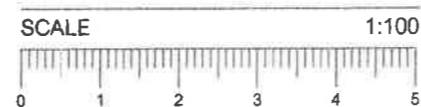
20

31

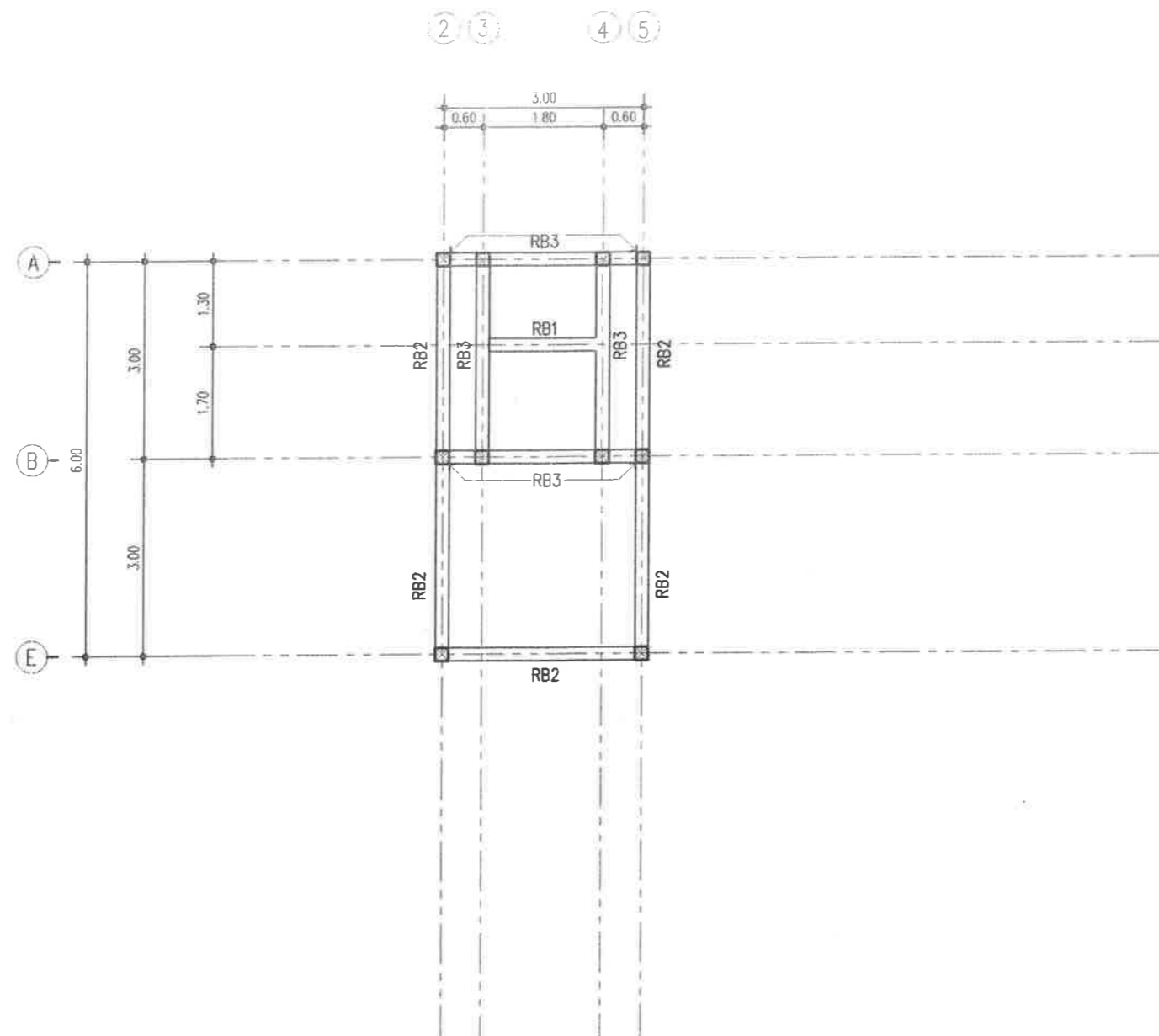


ผังโครงสร้างคานรับเสา  
SCALE 1:75

ผังโครงสร้างเสา คาน พื้น



นายชวลิต พรหมจักร  
วิศวกรโยธา สย.7478



ผังโครงสร้าง คาน อเส ล่าง



นายชวลิต พรหมจักร  
วิศวกรโยธา สย.7478



เทศบาลตำบลช้าง ตำบลช้าง  
อ.เซกา จ.บึงกาฬ

โครงการ

ก่อสร้างเมรุมาปณิกศพ

สถานที่

บ้าน เหนงยาง หมู่ที่ 5 ตำบลช้าง  
อำเภอเซกา จังหวัดบึงกาฬ

เจ้าของ

เทศบาลตำบลช้าง ตำบลช้าง  
อำเภอเซกา จังหวัดบึงกาฬ

เขียนแบบ

นายเอกสิทธิ์ สิริพร  
นายช่างโยธาชำนาญงาน

ตรวจ

นายพนมไพร เกษางาม  
ผู้อำนวยการกองช่าง  
ร.ก.ป.ลัดเทศบาลตำบลช้าง

เห็นชอบ

นายพนมไพร เกษางาม  
ผู้อำนวยการกองช่าง  
ร.ก.ป.ลัดเทศบาลตำบลช้าง

อนุมัติ

นายสงัด ทองแดง  
นายกเทศมนตรีตำบลช้าง

วันที่ 12 - 11 - 2568

แบบ

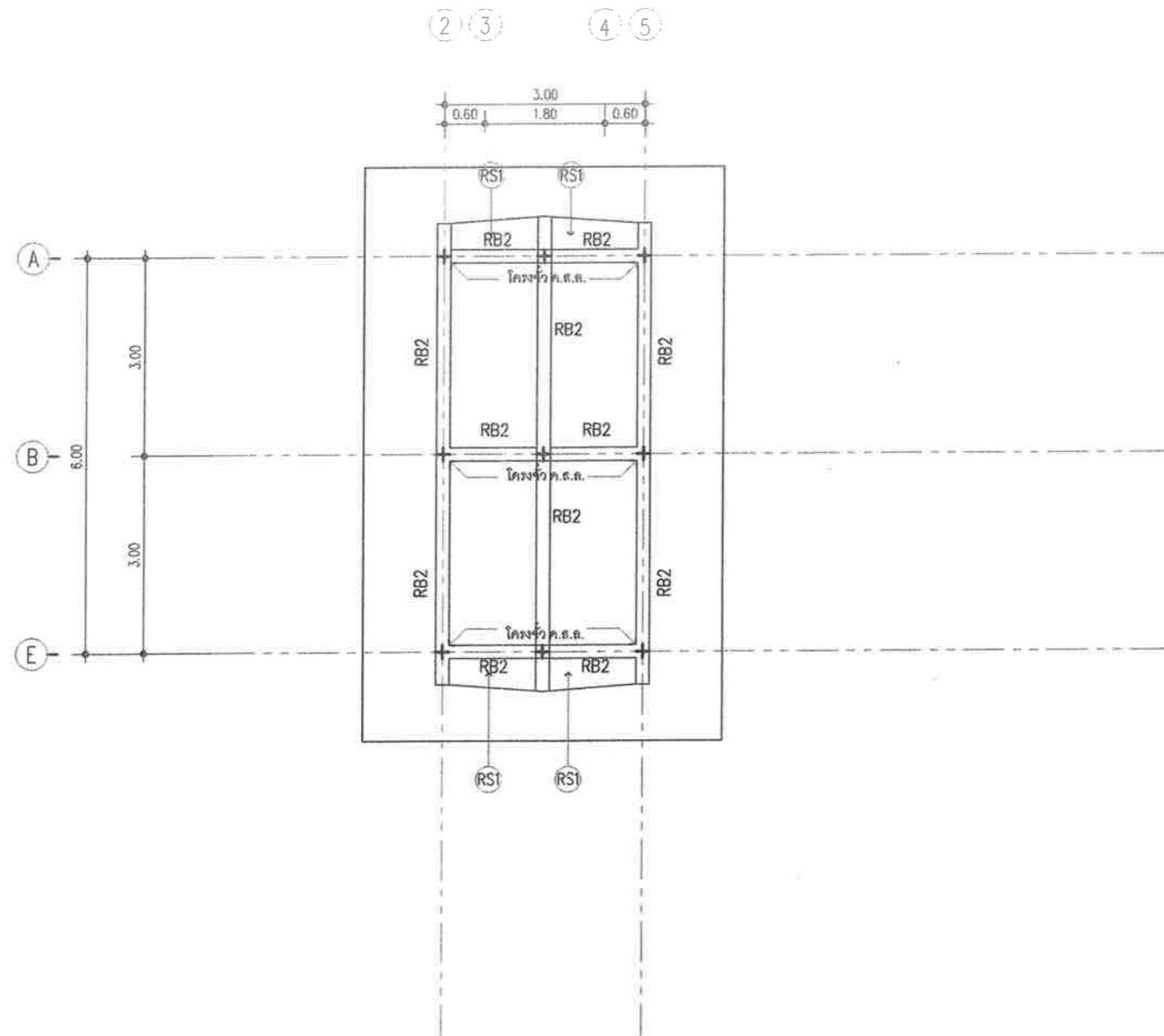
คานอเส ตัวล่าง

มาตราส่วน

จำนวนแผ่น แผ่นที่

21

31



ผังโครงสร้าง เสา คาน ชั้นหลังคา

SCALE 1:100

นายชวลิต พรหมจักร  
วิศวกรโยธา สย.7478



เทศบาลตำบลช้าง ตำบลช้าง  
อ.เชกา จ.ปทุมธานี

โครงการ

ก่อสร้างเมรุมาศปณิกศพ

สถานที่

บ้าน หนองยาง หมู่ที่ 5 ตำบลช้าง  
อำเภอเชกา จังหวัดปทุมธานี

เจ้าของ

เทศบาลตำบลช้าง ตำบลช้าง  
อำเภอเชกา จังหวัดปทุมธานี

เขียนแบบ

นายเอกสิทธิ์ สิริพร  
นายช่างโยธาชำนาญงาน

ตรวจ

นายพนมไพร เกษางาม  
ผู้อำนวยการกองช่าง  
รท.ปส.เทศบาลตำบลช้าง

เห็นชอบ

นายพนมไพร เกษางาม  
ผู้อำนวยการกองช่าง  
รท.ปส.เทศบาลตำบลช้าง

อนุมัติ

นายสงัด ทองแดง  
นายกเทศมนตรีตำบลช้าง

วันที่ 12 - 11 - 2568

แบบ

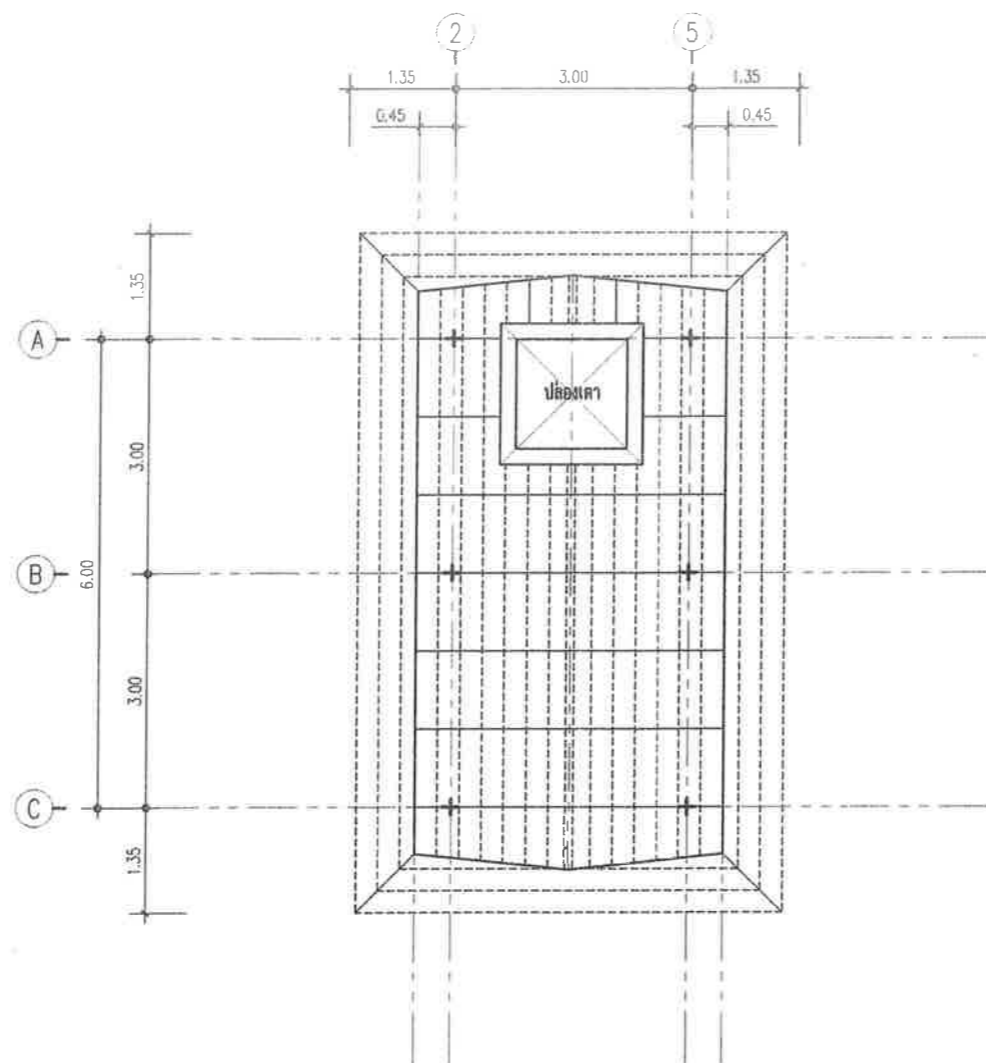
ผังโครงสร้างคานชั้นหลังคา

มาตราส่วน

จำนวนแผ่น แผ่นที่

22

31



# ผังโครงสร้างหลังคาเหล็ก

SCALE 1:100

รายการประกอบโครงหลังคาส่วนที่เป็นเหล็กรูปพรรณ  
แป- เหล็กกล่อง 1"x1"x1.6 มม.@0.30 เมตร หรือเทียบเท่า  
จันทัน - เหล็กตัวซี C-100x50x20x2.3 มม.@1.00 เมตร

นายชวลิต พรหมจักร  
วิศวกรโยธา สย.7478



เทศบาลตำบลช้าง ตำบลช้าง  
อ.เขากา จ.บึงกาฬ

โครงการ

ก่อสร้างเมรุมาปณิกศพ

สถานที่

บ้านหนองยาง หมู่ที่ 5 ตำบลช้าง  
อำเภอเขากา จังหวัดบึงกาฬ

เจ้าของ

เทศบาลตำบลช้าง ตำบลช้าง  
อำเภอเขากา จังหวัดบึงกาฬ

เขียนแบบ

นายเอกสิทธิ์ สัมพร  
นายช่างโยธานำงาน

ตรวจ

นายพนมไพร เกษวงาม  
ผู้อำนวยการกองช่าง  
รท.ปลัดเทศบาลตำบลช้าง

เห็นชอบ

นายพนมไพร เกษวงาม  
ผู้อำนวยการกองช่าง  
รท.ปลัดเทศบาลตำบลช้าง

อนุมัติ

นายสงัด ทองแดง  
นายกเทศมนตรีตำบลช้าง

วันที่ 12 - 11 - 2568

แบบ

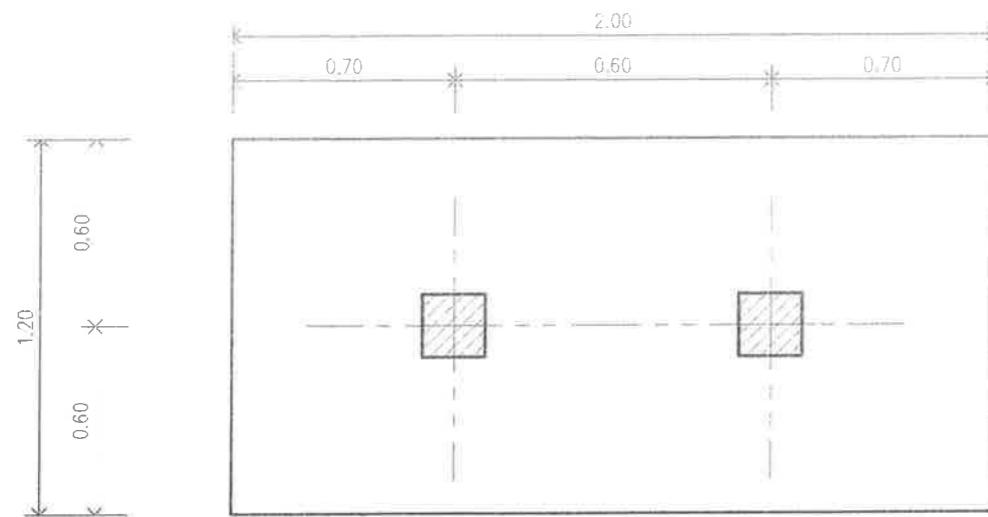
ผังโครงสร้างหลังคาเหล็ก

มาตราส่วน

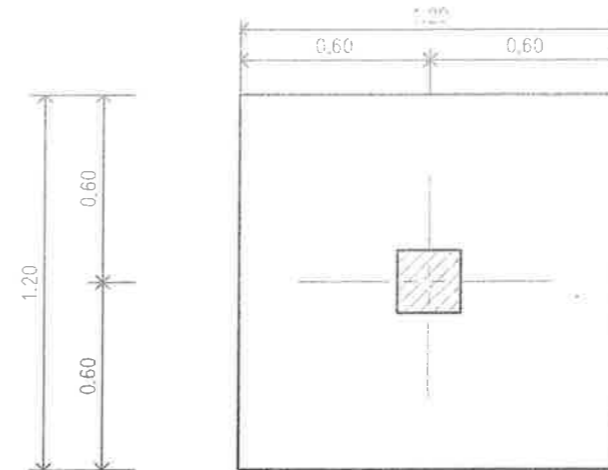
จำนวนแผ่น แผ่นที่

23

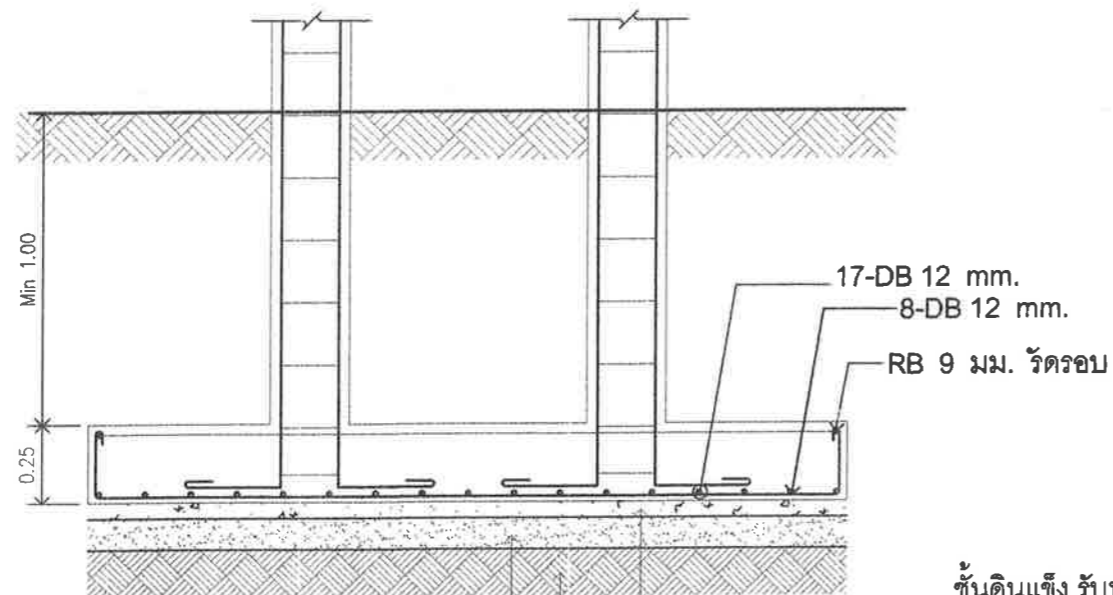
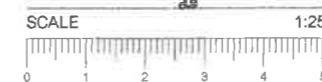
31



แบบขยายฐานราก F1



แบบขยายฐานราก F2

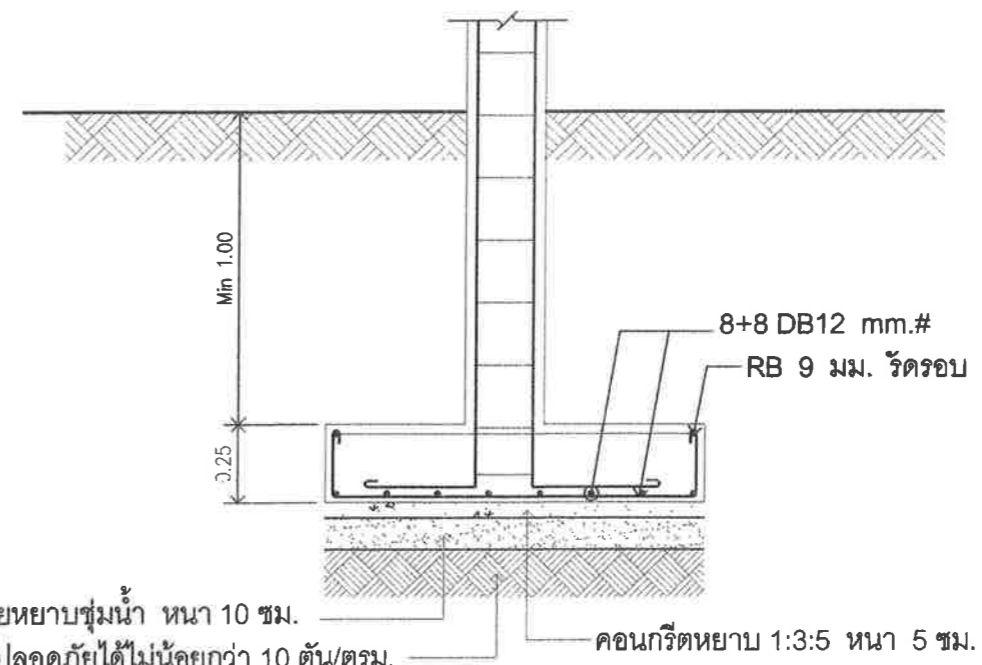


ทรายหยาบชุ่มน้ำหนา 10 ซม.

ชั้นดินแข็ง รับน้ำหนักปลอดภัยได้ไม่น้อยกว่า 10 ตัน/ตรม.

คอนกรีตหยาบ 1:3:5 หนา 5 ซม.

รูปตัดขยายฐานราก F1

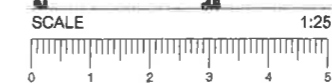


ทรายหยาบชุ่มน้ำหนา 10 ซม.

ชั้นดินแข็ง รับน้ำหนักปลอดภัยได้ไม่น้อยกว่า 10 ตัน/ตรม.

คอนกรีตหยาบ 1:3:5 หนา 5 ซม.

รูปตัดขยายฐานราก F2



นายสวัสดิ์ พรหมจักร  
วิศวกรโยธา สย.7478



เทศบาลตำบลช้าง ตำบลช้าง  
อ.เสภา จ.ปทุมธานี

โครงการ

ก่อสร้างเมรุมาศปทุมธานี

สถานที่

บ้านหนองยาง หมู่ที่ 5 ตำบลช้าง  
อำเภอเสภา จังหวัดปทุมธานี

เจ้าของ

เทศบาลตำบลช้าง ตำบลช้าง  
อำเภอเสภา จังหวัดปทุมธานี

เขียนแบบ

นายเอกสิทธิ์ ลิ้ม  
นายช่างโยธาชำนาญงาน

ตรวจ

นายพนมไพร เกษงาม  
ผู้อำนวยการกองช่าง  
รท.ปทุมธานีเทศบาลตำบลช้าง

เห็นชอบ

นายพนมไพร เกษงาม  
ผู้อำนวยการกองช่าง  
รท.ปทุมธานีเทศบาลตำบลช้าง

อนุมัติ

นายสวัสดิ์ พรหมจักร  
นายกเทศมนตรีตำบลช้าง

วันที่

12 - 11 - 2568

แบบ

แบบขยายฐานราก

มาตราส่วน

จำนวนแผ่น

แผ่นที่

24

31



เทศบาลตำบลช้าง ตำบลช้าง  
อ.เชอภา จ.ปึงกาฬ

## โครงการ

ก่อสร้างเมรุมาป็นกิจศพ

## สถานที่

บ้านหนองยาง หมู่ที่ 5 ตำบลช้าง  
อำเภอเชอภา จังหวัดปึงกาฬ

## เจ้าของ

เทศบาลตำบลช้าง ตำบลช้าง  
อำเภอเชอภา จังหวัดปึงกาฬ

## เขียนแบบ

นายเอกสิทธิ์ จีพรหม  
นายช่างโยธาชำนาญงาน

## ตรวจ

นายพนมไพร เกษางาม  
ผู้อำนวยการกองช่าง

## เห็นชอบ

นายพนมไพร เกษางาม  
ผู้อำนวยการกองช่าง  
รท.ป.ลัดเทศบาลตำบลช้าง

## อนุมัติ

นายสวัสดิ์ ทองแดง  
นายกเทศมนตรีตำบลช้าง

วันที่ 12 - 11 - 2568

## แบบ

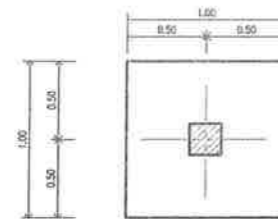
แบบขยาย ฐานราก F3 , เสา , พื้น GS , บันได

## มาตราส่วน

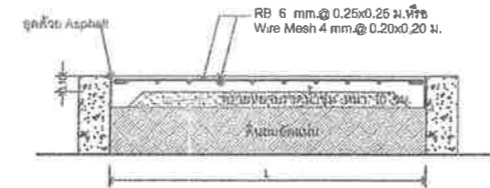
จำนวนแผ่น แผ่นที่

25

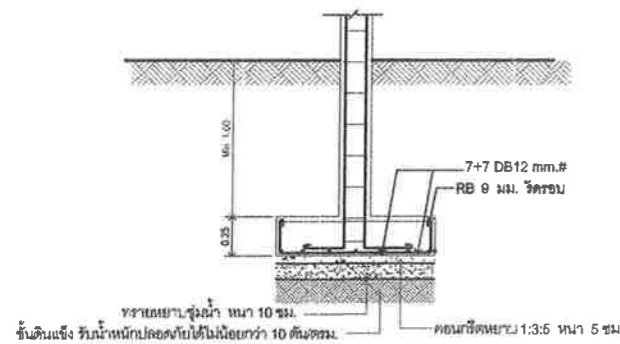
31



แบบขยาย ฐานราก F3  
SCALE 1:50



แบบแสดง ขยายพื้น GS  
SCALE 1:50



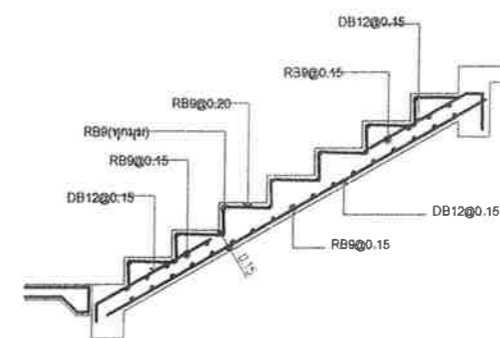
รูปตัด แบบขยายฐานราก F3  
SCALE 1:50

ชั้นคาน้ำ	
ระดับพื้นชั้นล่าง	6-DB 12 mm. 1/ RB 6 mm. @ 0.15 m.
ระดับพื้นชั้นล่าง	
ระดับพื้นชั้นล่าง	6-DB 12 mm. 1/ RB 6 mm. @ 0.15 m.
ระดับพื้นชั้นล่าง	
ระดับพื้นชั้นล่าง	5 DB 12 mm. 1/ RB 6 mm. @ 0.15 m.
ระดับพื้นชั้นล่าง	C1

แบบแสดง แบบขยายเสา C1  
SCALE 1:50

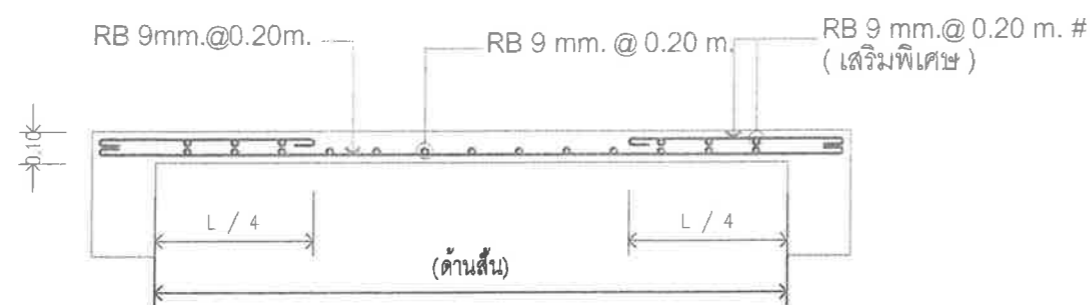
ชั้นคาน้ำ	
ระดับพื้นชั้นล่าง	4-DB 12 mm. 1/ RB 6 mm. @ 0.15 m.
ระดับพื้นชั้นล่าง	
ระดับพื้นชั้นล่าง	4-DB 12 mm. 1/ RB 6 mm. @ 0.15 m.
ระดับพื้นชั้นล่าง	
ระดับพื้นชั้นล่าง	4 DB 12 mm. 1/ RB 6 mm. @ 0.15 m.
ระดับพื้นชั้นล่าง	C2

แบบแสดง แบบขยายเสา C2  
SCALE 1:50

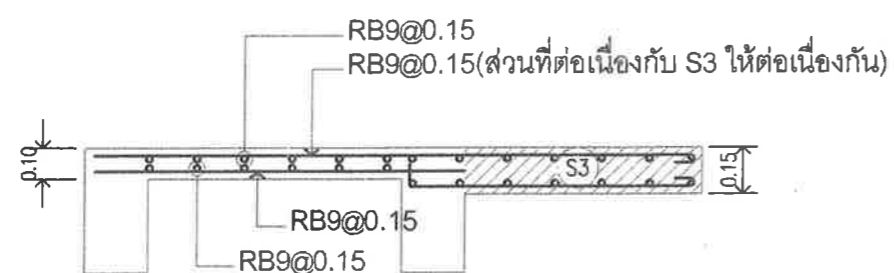


แบบขยาย บันได ST1  
SCALE 1:50

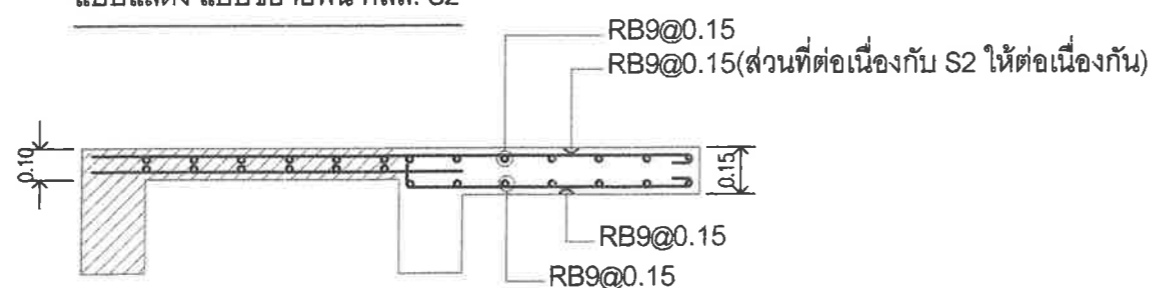
นายสวัสดิ์ พรหมจักร  
วิศวกรโยธา สย.7478



แบบแสดง แบบขยายพื้น คสล. S1



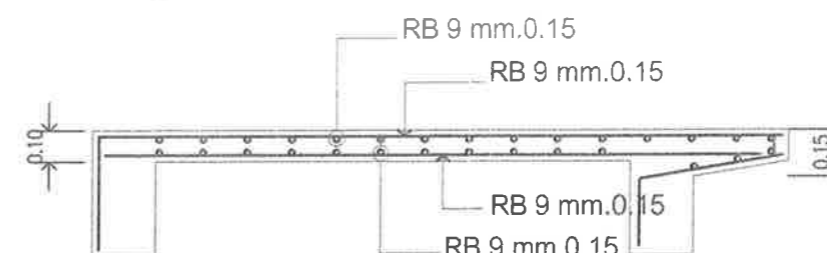
แบบแสดง แบบขยายพื้น คสล. S2



แบบแสดง แบบขยายพื้น คสล. S3



แบบแสดง แบบขยายพื้น คสล. SC



แบบขยาย พื้น RS2(ระดับ +5.20)  
SCALE 1:25

นายชวลิต พรหมจักร  
วิศวกรโยธา สย.7478



เทศบาลตำบลช้าง ตำบลช้าง  
อ.เชกา จ.บึงกาฬ

โครงการ

ก่อสร้างเมรุมาบปกิจศพ

สถานที่

บ้านหนองยาง หมู่ที่ 5 ตำบลช้าง  
อำเภอเชกา จังหวัดบึงกาฬ

เจ้าของ

เทศบาลตำบลช้าง ตำบลช้าง  
อำเภอเชกา จังหวัดบึงกาฬ

เขียนแบบ

นายเอกสิทธิ์ สิริธรรม  
นายช่างโยธาชำนาญงาน

ตรวจ

นายพนมไพร เกษางาม  
ผู้อำนวยการกองช่าง  
รท.ปส.เทศบาลตำบลช้าง

เห็นชอบ

นายพนมไพร เกษางาม  
ผู้อำนวยการกองช่าง  
รท.ปส.เทศบาลตำบลช้าง

อนุมัติ

นายสัจด์ ทองแดง  
นายกเทศมนตรีตำบลช้าง

วันที่ 12 - 11 - 2568

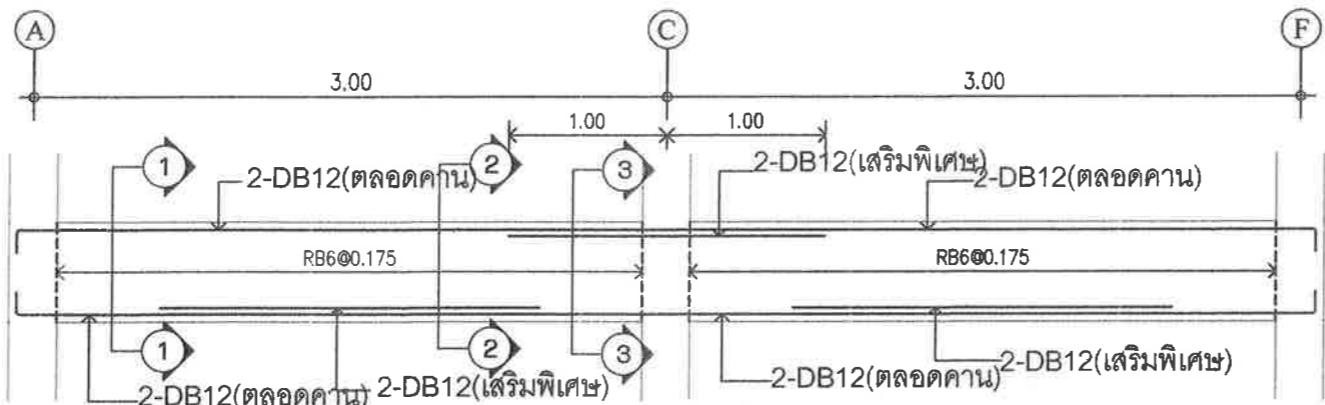
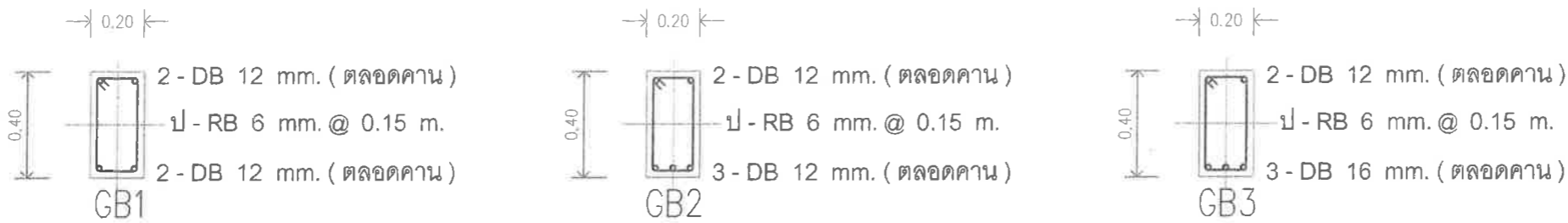
แบบ

แบบขยายพื้นต่างๆ

มาตราส่วน

จำนวนแผ่น แผ่นที่

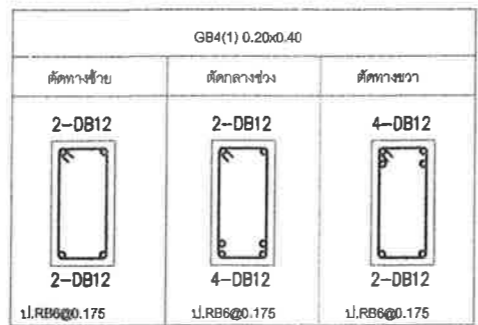
แบบขยายคานชั้นล่าง (คานคอดิน)



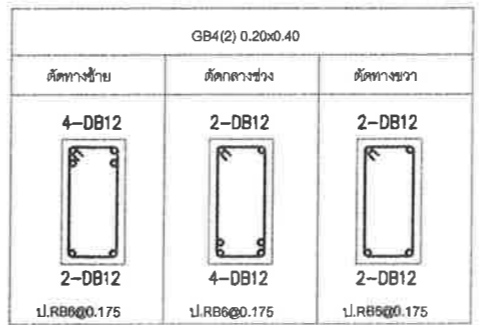
GB4(1)

GB4(2)

แบบขยายรูปตัดทางยาว GB4  
ขนาดคาน (0.20x0.40)



SECTION 1 SECTION 2 SECTION 3



SECTION 1 SECTION 2 SECTION 3

นายชวลิต พรหมจักร  
วิศวกรโยธา สย.7478



เทศบาลตำบลช้าง ตำบลช้าง  
อ.เชกา จ.ปึงกาฬ

โครงการ

ก่อสร้างเมรุมาปณิกศพ

สถานที่

บ้านหนองยาง หมู่ที่ 5 ตำบลช้าง  
อำเภอเชกา จังหวัดปึงกาฬ

เจ้าของ

เทศบาลตำบลช้าง ตำบลช้าง  
อำเภอเชกา จังหวัดปึงกาฬ

เขียนแบบ

ตรวจ

นายพนมไพร เกษางาม  
ผู้อำนวยการกองช่าง  
รท.ปัสดเทศบาลตำบลช้าง

เห็นชอบ

นายพนมไพร เกษางาม  
ผู้อำนวยการกองช่าง  
รท.ปัสดเทศบาลตำบลช้าง

อนุมัติ

นายสงัด ทองแดง  
นายกเทศมนตรีตำบลช้าง

วันที่ 12 - 11 - 2568

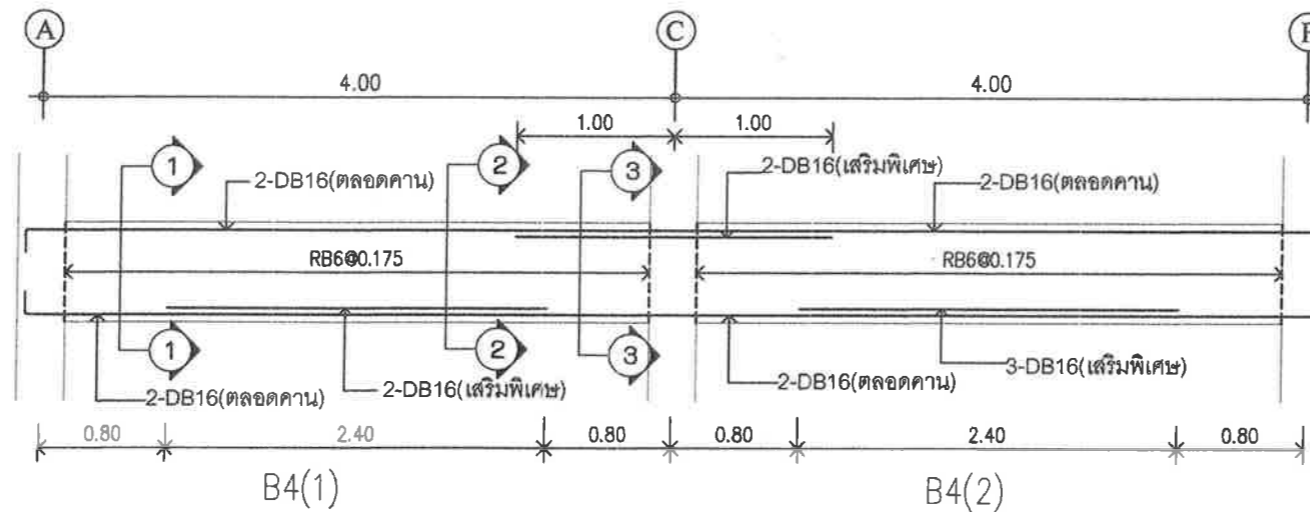
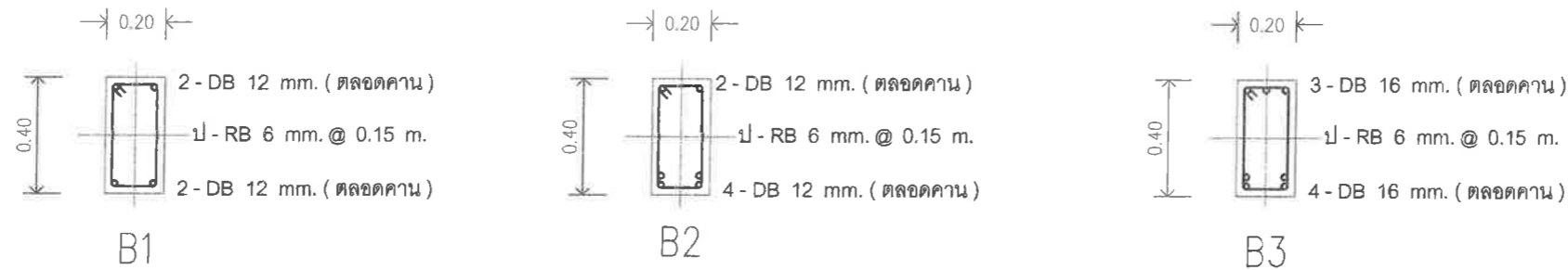
แบบ

แบบขยายคานคอดิน

มาตราส่วน

จำนวนแผ่น แผ่นที่

## แบบขยายคานชั้น 1



แบบขยายรูปตัดทางยาว B4

ขนาดคาน (0.20x0.40)

B4(1) 0.20x0.40		
ตัดทางซ้าย	ตัดกลางช่วง	ตัดทางขวา
2-DB16	2-DB16	4-DB16
2-DB16	4-DB16	2-DB16
1-RB6@0.175	1-RB6@0.175	1-RB6@0.175
SECTION 1	SECTION 2	SECTION 3

B4(2) 0.20x0.40		
ตัดทางซ้าย	ตัดกลางช่วง	ตัดทางขวา
4-DB16	2-DB16	2-DB16
2-DB16	5-DB16	2-DB16
1-RB6@0.175	1-RB6@0.175	1-RB6@0.175

นายชวลิต พรหมจักร  
วิศวกรโยธา สย.7478



เทศบาลตำบลช้าง ตำบลช้าง  
อ.เซกา จ.บึงกาฬ

โครงการ

ก่อสร้างเมรุมาปณิกิจศพ

สถานที่

บ้านหนองยาง หมู่ที่ 5 ตำบลช้าง  
อำเภอเซกา จังหวัดบึงกาฬ

เจ้าของ

เทศบาลตำบลช้าง ตำบลช้าง  
อำเภอเซกา จังหวัดบึงกาฬ

เขียนแบบ

นายเอกสิทธิ์ สพรหม  
นายช่างโยธาชำนาญงาน

ตรวจ

นายพนมไพร เกษางาม  
ผู้อำนวยการกองช่าง  
รท.ปส.เทศบาลตำบลช้าง

เห็นชอบ

นายพนมไพร เกษางาม  
ผู้อำนวยการกองช่าง  
รท.ปส.เทศบาลตำบลช้าง

อนุมัติ

นายสัจด์ ทองแดง  
นายกเทศมนตรีตำบลช้าง

วันที่ 12 - 11 - 2568

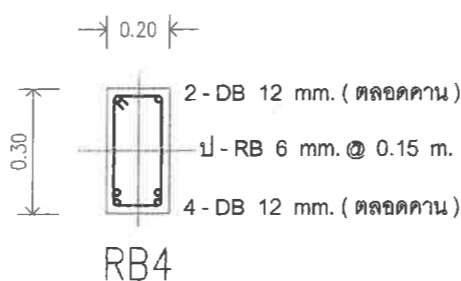
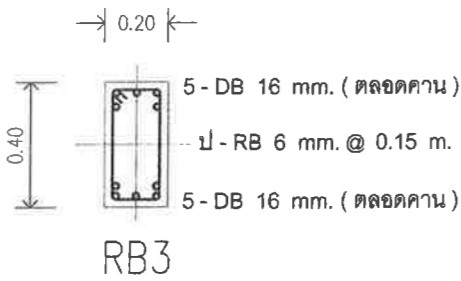
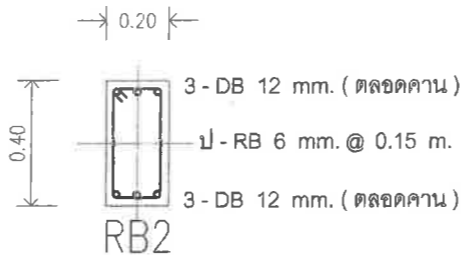
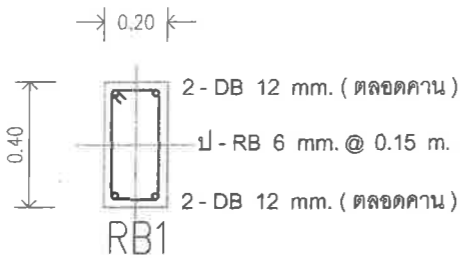
แบบ

แบบขยายคานรับพื้น


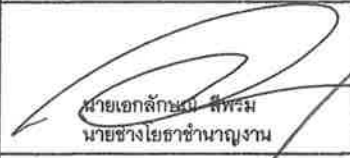



มาตราส่วน

จำนวนแผ่น แผ่นที่

แบบขยายคานชั้นหลังคา



นายชวลิต พรหมจักร  
วิศวกรโยธา สย.7478

 เทศบาลตำบลช้าง ตำบลช้าง อ.เชกา จ.บึงกาฬ	
โครงการ	
ก่อสร้างเมรุมาบปกิจศพ	
สถานที่	
บ้านหนองยาง หมู่ที่ 5 ตำบลช้าง อำเภอเชกา จังหวัดบึงกาฬ	
เจ้าของ	
เทศบาลตำบลช้าง ตำบลช้าง อำเภอเชกา จังหวัดบึงกาฬ	
เขียนแบบ	
 นายเอกลักษณ์ สิริพร นายช่างโยธาชำนาญงาน	
ตรวจ	
 นายพนมไพร เกษางาม ผู้อำนวยการกองช่าง รท.ปลัดเทศบาลตำบลช้าง	
เห็นชอบ	
 นายพนมไพร เกษางาม ผู้อำนวยการกองช่าง รท.ปลัดเทศบาลตำบลช้าง	
อนุมัติ	
 นายสงัด ทองแดง นายกเทศมนตรีตำบลช้าง	
วันที่ 12 - 11 - 2568	
แบบ	
แบบขยาย คานชั้นหลังคา	
มาตราส่วน	
จำนวนแผ่น	แผ่นที่
29	31



เทศบาลตำบลช้าง ตำบลช้าง  
อ.เชกา จ.บึงกาฬ

โครงการ

ก่อสร้างเมรุมาศปึกฉกพ

สถานที่

บ้านหนองยาง หมู่ที่ 5 ตำบลช้าง  
อำเภอเชกา จังหวัดบึงกาฬ

เจ้าของ

เทศบาลตำบลช้าง ตำบลช้าง  
อำเภอเชกา จังหวัดบึงกาฬ

เขียนแบบ

นายเอกสิทธิ์ สิริพร  
นายช่างโยธาชำนาญงาน

ตรวจ

นายพนมไพร เกษางาม  
ผู้อำนวยการกองช่าง

เห็นชอบ

นายพนมไพร เกษางาม  
ผู้อำนวยการกองช่าง  
ร.ก.ป.ส.เทศบาลตำบลช้าง

อนุมัติ

นายสงัด ทองแดง  
นายกเทศมนตรีตำบลช้าง

วันที่ 12 - 11 - 2568

แบบ

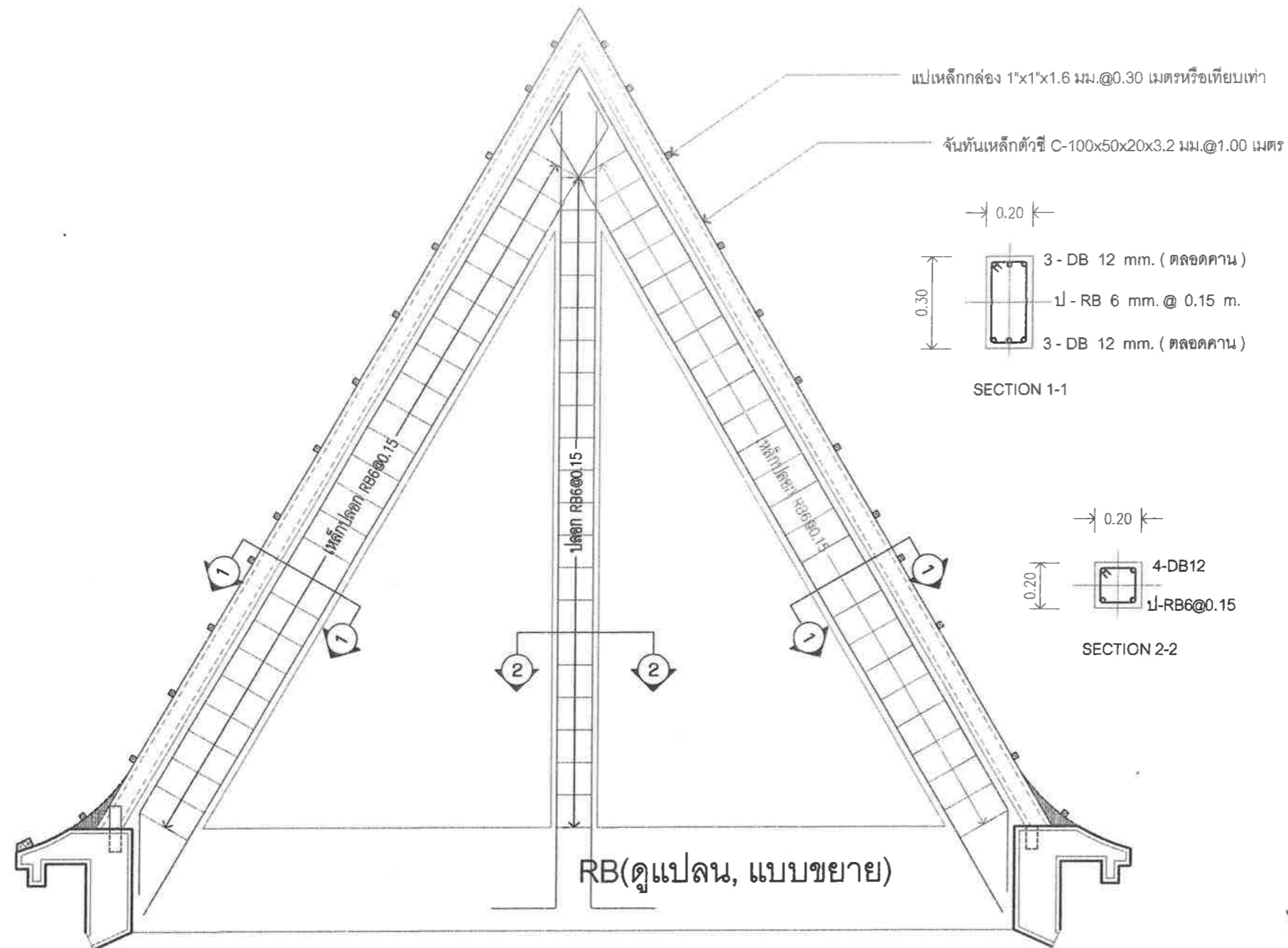
แบบขยาย โครงสร้าง ค.ส.ล. , อ.ก.ก.

มาตราส่วน

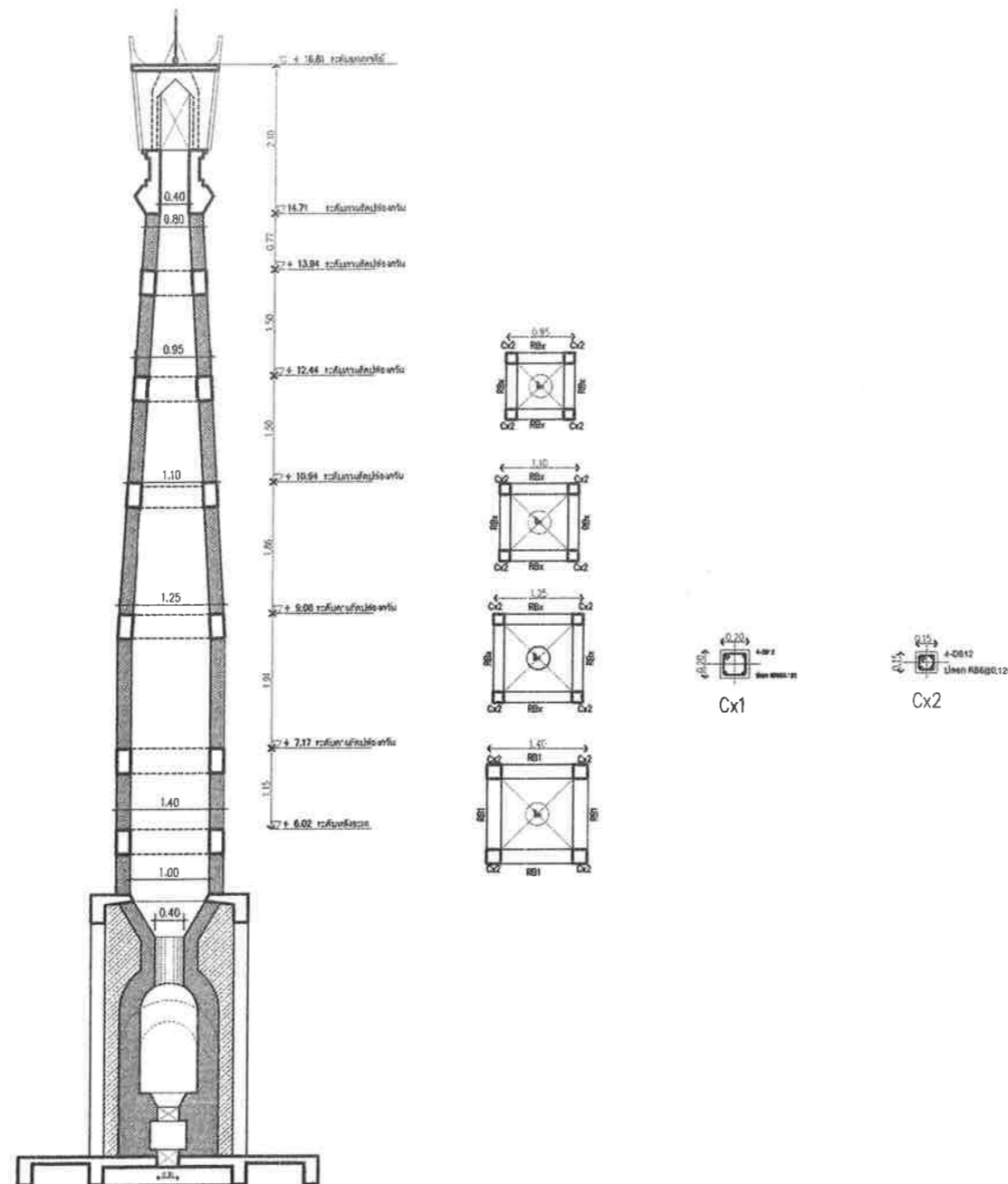
จำนวนแผ่น แผ่นที่

30

31



นายชวลิต พรหมจักร  
วิศวกรโยธา สย.7478



นายชวลิต พรหมจักร  
วิศวกรโยธา สย.7478



เทศบาลตำบลช้าง ตำบลช้าง  
อ.เชกา จ.บึงกาฬ

โครงการ

ก่อสร้างเมรุมาบนกิจศพ

สถานที่

บ้านหนองยาง หมู่ที่ 5 ตำบลช้าง  
อำเภอเชกา จังหวัดบึงกาฬ

เจ้าของ

เทศบาลตำบลช้าง ตำบลช้าง  
อำเภอเชกา จังหวัดบึงกาฬ

เขียนแบบ

นายเชกษณ์ สพรหม  
นายชวลิตพรหมจักร

ตรวจ

นายพนมไพร เกษางาม  
ผู้อำนวยการกองช่าง  
รท.ปลัดเทศบาลตำบลช้าง

เห็นชอบ

นายพนมไพร เกษางาม  
ผู้อำนวยการกองช่าง  
รท.ปลัดเทศบาลตำบลช้าง

อนุมัติ

นายสงัด ทองแดง  
นายกเทศมนตรีตำบลช้าง

วันที่ 12 - 11 - 2568

แบบ

แบบขยาย คานวัดปล้องคาน

มาตราส่วน

จำนวนแผ่น แผ่นที่

31

31