

# แบบสรุปราคากลางงานก่อสร้างฝายน้ำล้น

แบบ ปร.6

ส่วนราชการ : องค์การบริหารส่วนตำบลบ้านพร้าว อำเภอเมือง จังหวัดหนองบัวลำภู

ชื่อโครงการ : โครงการก่อสร้างฝายน้ำล้นแบบ (มข. 2527)

สถานที่ก่อสร้าง : ลำห้วยขี้ลิง บ้านพร้าว หมู่ที่ 10 ต.บ้านพร้าว อ.เมือง จ.หนองบัวลำภู ( จุดที่ 1 )

ปริมาณงาน : สันฝายสูง 1.50 เมตร ผนังข้างสูง 3.00 เมตร กว้าง 16.00 เมตร พร้อมสะพานข้ามฝาย

หน่วยงานที่ออกแบบแปลนและรายการ : กองช่างองค์การบริหารส่วนตำบลบ้านพร้าว

แบบ ปร.4 และ ปร.5 ที่แนบมี 1 ชุด จำนวน 2 แผ่น

คำนวณราคากลางเมื่อวันที่ : 24 มกราคม 2568

ลำดับที่	รายการ	ค่าก่อสร้าง	หมายเหตุ
1	งานก่อสร้างฝายน้ำล้น	692,913.20	
สรุป	รวมค่าก่อสร้างทั้งโครงการ/งานก่อสร้าง	692,913.20	
	ตัวหนังสือ	(หกแสนเก้าหมื่นสองพันเก้าร้อยสิบสามบาทยี่สิบสตางค์)	

คณะกรรมการกำหนดราคากลาง



นายสมศักดิ์ สุโขธร

ผู้อำนวยการกองช่าง



นายสุขสันต์ เ้าทา

นายช่างโยธาอาวุโส



นางสาวประภัสสร สุพล

นักจัดการงานทั่วไป

ชื่อโครงการ : โครงการก่อสร้างฝายน้ำล้นแบบ (มข. 2527)

ปริมาณงาน : สันผายสูง 1.50 เมตร ผึ่งข้างสูง 3.00 เมตร กว้าง 16.00 เมตร พร้อมสะพานข้ามผาย

ประมาณราคาตามแบบ : ป.ร.4 จำนวน 1 แผ่น  
 คำนวนราคากลางเมื่อวันที่ : 24 มกราคม 2568

16.00  
43,307.08

เมตร  
บาท/เมตร

แบบแสดงรายการ ปริมาณงาน และราคา

แบบ ปร.4 (แผ่นที่ 1)

ส่วนราชการ : องค์การบริหารส่วนตำบลบ้านพร้าว อำเภอเมือง จังหวัดหนองบัวลำภู

ชื่อโครงการ : โครงการก่อสร้างฝายน้ำล้นแบบ (มข. 2527)

สถานที่ก่อสร้าง : ลำห้วยชีลิง บ้านพร้าว หมู่ที่ 10 ต.บ้านพร้าว อ.เมือง จ.หนองบัวลำภู (จุดที่ 1)

ปริมาณงาน : สันฝายสูง 1.50 เมตร ผนังข้างสูง 3.00 เมตร กว้าง 16.00 เมตร พร้อมสะพานข้ามฝาย

คำนวณราคากลางเมื่อวันที่ : 24 มกราคม 2568

ลำดับที่	รายการ	จำนวน	หน่วย	ค่าวัสดุ		ค่าแรง		รวมเป็นเงิน	หมายเหตุ
				ราคา/หน่วย	รวม	ค่าแรง/หน่วย	รวม		
1	งานโครงสร้าง								
1.1	ดินขุดและถมกลับ	65.00	ลบ.ม.	-	-	142.00	9,230.00	9,230.00	
1.2	งานคอนกรีตโครงสร้าง 1:2:4	120.00	ลบ.ม.	1,836.45	220,374.00	419.00	50,280.00	270,654.00	
1.3	เหล็ก RB 6	80.00	กก.	23.99	1,919.20	4.40	352.00	2,271.20	
1.4	เหล็ก DB 12	5,861.00	กก.	18.73	109,776.53	3.60	21,099.60	130,876.13	
1.5	ลวดผูกเหล็ก	100.00	กก.	60.44	6,044.00	-	-	6,044.00	
1.6	ตะปู	40.00	กก.	42.06	1,682.40	-	-	1,682.40	
1.7	ไม้ 1 1/2"x3"x4.00 เมตร	29.00	ลบ.ฟ.	409.14	11,865.06	122.74	3,559.46	15,424.52	ค่าแรง 30 %
1.8	ไม้ 1"x8"x4.00 เมตร	30.00	ลบ.ฟ.	469.74	14,092.20	140.92	4,227.60	18,319.80	ค่าแรง 30 %
1.9	ไม้ 1 1/2"x6"x3.50 เมตร	51.00	ลบ.ฟ.	411.21	20,971.71	123.36	6,291.36	27,263.07	ค่าแรง 30 %
1.10	ท่อเหล็กออบสังกะสี ขนาด Ø 1 1/2"	3.00	ท่อน	536.76	1,610.28	161.02	483.06	2,093.34	ค่าแรง 30 %
1.11	ไม้อัดหนา 10 มิลลิเมตร	35.00	แผ่น	385.00	13,475.00	115.50	4,042.50	17,517.50	ค่าแรง 30 %
1.12	หินใหญ่ ( รวมค่าขนส่ง )	18.00	ลบ.ม.	590.76	10,633.68	177.22	3,189.96	13,823.64	ค่าแรง 30 %
	รวม				412,444.06		102,755.54	515,199.60	
2	งานป้าย								
2.1	ป้ายโครงการ จำนวน 1 ป้าย	1.00	ป้าย	2,208.71	2,208.71	-	-	2,208.71	
	รวม				2,208.71		-	2,208.71	

ราคาสินค้าเฉลี่ยวัสดุก่อสร้าง (ราคาเงินสด ไม่รวมภาษีมูลค่าเพิ่ม ไม่รวมค่าขนส่ง) จังหวัด หนองบัวลำภู เดือน ธันวาคม ปี 2567

เผยแพร่ 07 มกราคม 2568 / 16:24:36 น.

หมายเหตุ : หากมีข้อสงสัยด้านราคาและประกาศ สามารถสอบถามได้ที่ กลุ่มยุทธศาสตร์และแผนงาน สำนักงานพาณิชย์จังหวัดหนองบัวลำภู โทร. 04 231 2018

ลำดับ..	รายการ	หน่วย	ธันวาคม (ราคา : บาท)
1	คอนกรีตผสมเสร็จรูปลูกบาศก์ 180 กก./ตร.ชม. และ รูปทรงกระบอก 140กก./ตร.ชม. ตราซีแพค	ลบ.ม.	2,214.95
2	คอนกรีตผสมเสร็จรูปลูกบาศก์ 210 กก./ตร.ชม. และ รูปทรงกระบอก 180 กก./ตร.ชม. ตราซีแพค	ลบ.ม.	2,247.67
3	คอนกรีตผสมเสร็จรูปลูกบาศก์ 240 กก./ตร.ชม. และรูปทรงกระบอก 210 กก./ตร.ชม. ตราซีแพค	ลบ.ม.	2,285.05
4	คอนกรีตผสมเสร็จรูปลูกบาศก์ 280 กก./ตร.ชม. และ รูปทรงกระบอก 240 กก./ตร.ชม. ตราซีแพค	ลบ.ม.	2,317.76
5	คอนกรีตผสมเสร็จรูปลูกบาศก์ 320 กก./ตร.ชม. และ รูปทรงกระบอก 280 กก./ตร.ชม. ตราซีแพค	ลบ.ม.	2,364.49
6	คอนกรีตผสมเสร็จรูปลูกบาศก์ 350 กก./ตร.ชม. และ รูปทรงกระบอก 300 กก./ตร.ชม. ตราซีแพค	ลบ.ม.	2,691.59
7	คอนกรีตผสมเสร็จรูปลูกบาศก์ 380 กก./ตร.ชม. และ รูปทรงกระบอก 320 กก./ตร.ชม. ตราซีแพค	ลบ.ม.	2,738.32
8	คอนกรีตผสมเสร็จรูปลูกบาศก์ 400 กก./ตร.ชม. และ รูปทรงกระบอก 350 กก./ตร.ชม. ตราซีแพค	ลบ.ม.	2,794.39
9	คอนกรีตผสมเสร็จรูปลูกบาศก์ 180 กก./ตร.ชม. และรูปทรงกระบอก 140 กก./ตร.ชม. มีส่วนผสมของปูนซีเมนต์ TPI	ลบ.ม.	1,696.26
10	คอนกรีตผสมเสร็จรูปลูกบาศก์ 210 กก./ตร.ชม. และรูปทรงกระบอก 180 กก./ตร.ชม. มีส่วนผสมของปูนซีเมนต์ TPI	ลบ.ม.	1,789.72
11	คอนกรีตผสมเสร็จรูปลูกบาศก์ 240 กก./ตร.ชม. และรูปทรงกระบอก 210 กก./ตร.ชม. มีส่วนผสมของปูนซีเมนต์ TPI	ลบ.ม.	1,836.45
12	คอนกรีตผสมเสร็จรูปลูกบาศก์ 280 กก./ตร.ชม. และรูปทรงกระบอก 240 กก./ตร.ชม. มีส่วนผสมของปูนซีเมนต์ TPI	ลบ.ม.	1,883.18
13	คอนกรีตผสมเสร็จรูปลูกบาศก์ 320 กก./ตร.ชม. และรูปทรงกระบอก 280 กก./ตร.ชม. มีส่วนผสมของปูนซีเมนต์ TPI	ลบ.ม.	1,976.64
14	คอนกรีตผสมเสร็จรูปลูกบาศก์ 350 กก./ตร.ชม. และรูปทรงกระบอก 300 กก./ตร.ชม. มีส่วนผสมของปูนซีเมนต์ TPI	ลบ.ม.	2,070.09
15	คอนกรีตผสมเสร็จรูปลูกบาศก์ 380 กก./ตร.ชม. และรูปทรงกระบอก 320 กก./ตร.ชม. มีส่วนผสมของปูนซีเมนต์ TPI	ลบ.ม.	2,163.55
16	คอนกรีตผสมเสร็จรูปลูกบาศก์ 400 กก./ตร.ชม. และรูปทรงกระบอก 350 กก./ตร.ชม. มีส่วนผสมของปูนซีเมนต์ TPI	ลบ.ม.	2,210.28
17	คอนกรีตหยาบ ตรา TPI	ลบ.ม.	1,696.26
18	คอนกรีตบล็อกก่อผนัง ชนิดธรรมดา ขนาด 19 x 39 x 7 ซม.	ก้อน	4.91
19	คอนกรีตบล็อกก่อผนัง ชนิดกันฝน ขนาด 19 x 39 x 9 ซม.	ก้อน	14.02
20	อิฐมอญ ขนาด 7x 16 x 3.5 ซม.	ก้อน	1.56
21	อิฐโปรง ชนิดมีรู 2 รู ขนาด 7x 16 x 3 ซม.	ก้อน	1.50
22	แผ่นพื้นไฟเบอร์ซีเมนต์ ขนาด 1200 x 2400 x 15 มม. ตราเพชร	แผ่น	563.55
23	แผ่นพื้นไฟเบอร์ซีเมนต์ ขนาด 1200 x 2400 x 18 มม. ตราเพชร	แผ่น	686.92
24	แผ่นพื้นไฟเบอร์ซีเมนต์ ขนาด 1200 x 2400 x 20 มม. ตราเพชร	แผ่น	771.03
25	เหล็กเส้นกลมผิวเรียบ SR.24 ยาว 10 เมตร ตก. 6 มม.	ตัน	23,998.60
26	เหล็กเส้นกลมผิวเรียบ SR.24 ยาว 10 เมตร ตก. 9 มม.	ตัน	18,565.09
27	เหล็กเส้นกลมผิวข้ออ้อย SD.40 ยาว 10 เมตร ตก. 12 มม.	ตัน	18,731.59
28	เหล็กเส้นกลมผิวข้ออ้อย SD.40 ยาว 10 เมตร ตก. 16 มม.	ตัน	18,501.55
29	เหล็กเส้นกลมผิวข้ออ้อย SD.40 ยาว 10 เมตร ตก. 20 มม.	ตัน	18,715.84

30	ลวดผูกเหล็ก ศก. 1.25 มม. (เบอร์ 18)	กก.	60.44
31	เหล็กฉากหนา 4 มม. ยาว 6 เมตร ขนาด 40 x 40 มม. น้ำหนัก 14.5 กก.	ท่อน	397.82
32	เหล็กฉากหนา 4 มม. ยาว 6 เมตร ขนาด 50 x 50 มม. น้ำหนัก 18.4 กก.	ท่อน	479.13
33	เหล็กฉากหนา 6 มม. ยาว 6 เมตร ขนาด 50 x 50 มม. น้ำหนัก 26.8 กก.	ท่อน	620.25
34	เหล็กตัวซี (Light Lip Channel Steel) หนา 2.3 มม. ยาว 6 เมตร ขนาด 75 x 45 x 15 มม. น้ำหนัก 21 กก./ท่อน	ท่อน	513.09
35	เหล็กตัวซี (Light Lip Channel Steel) หนา 2.3 มม. ยาว 6 เมตร ขนาด 100 x 50 x 20 มม. น้ำหนัก 23.5 กก.	ท่อน	778.98
36	เหล็กตัวซี (Light Lip Channel Steel) หนา 3.2 มม. ยาว 6 เมตร ขนาด 100 x 50 x 20 มม. น้ำหนัก 34.0 กก.	ท่อน	776.32
37	เหล็กตัวซี (Light Lip Channel Steel) หนา 2.3 มม. ยาว 6 เมตร ขนาด 125 x 50 x 20 มม. น้ำหนัก 25.5 กก.	ท่อน	631.78
38	เหล็กตัวซี (Light Lip Channel Steel) หนา 3.2 มม. ยาว 6 เมตร ขนาด 125 x 50 x 20 มม. น้ำหนัก 36.5 กก.	ท่อน	814.49
39	เหล็กตัวซี (Light Lip Channel Steel) หนา 2.3 มม. ยาว 6 เมตร ขนาด 75 x 45 x 15 มม. น้ำหนัก 15 - 16 กก.	ท่อน	428.04
40	เหล็กตัวซี (Light Lip Channel Steel) หนา 2.3 มม. ยาว 6 เมตร ขนาด 100 x 50 x 20 มม. น้ำหนัก 20 กก.	ท่อน	546.73
41	เหล็กตัวซี (Light Lip Channel Steel) หนา 3.2 มม. ยาว 6 เมตร ขนาด 100 x 50 x 20 มม. น้ำหนัก 26 - 27 กก.	ท่อน	733.64
42	เหล็กตัวซี (Light Lip Channel Steel) หนา 3.2 มม. ยาว 6 เมตร ขนาด 125 x 50 x 20 มม. น้ำหนัก 30 - 33 กก.	ท่อน	819.63
43	เหล็กตัวซี (Light Lip Channel Steel) หนา 2.3 มม. ยาว 6 เมตร ขนาด 125 x 50 x 20 มม. น้ำหนัก 22 - 23 กก.	ท่อน	602.80
44	ท่อเหล็กกลวงสี่เหลี่ยมจัตุรัส หนา 1.2 มม. ขนาด 1/2" x 1/2" ยาว 6 เมตร	ท่อน	116.36
45	ท่อเหล็กกลวงสี่เหลี่ยมจัตุรัส หนา 1.2 มม. ขนาด 3/4" x 3/4" ยาว 6 เมตร	ท่อน	127.11
46	ท่อเหล็กกลวงสี่เหลี่ยมจัตุรัส หนา 1.2 มม. ขนาด 1" x 1" ยาว 6 เมตร	ท่อน	158.69
47	ท่อเหล็กกลวงสี่เหลี่ยมจัตุรัส หนา 2.0 มม. ขนาด 1 1/2" x 1 1/2" ยาว 6 เมตร	ท่อน	347.20
48	ท่อเหล็กกลวงสี่เหลี่ยมจัตุรัส หนา 2.0 มม. ขนาด 2" x 2" ยาว 6 เมตร	ท่อน	432.25
49	ท่อเหล็กกลวงสี่เหลี่ยมจัตุรัส หนา 2.0 มม. ขนาด 3" x 3" ยาว 6 เมตร	ท่อน	673.83
50	ท่อเหล็กกลม ผิวดำ BS-S หนา 2.0 มม. ยาว 6 เมตร ศก. 1 นิ้ว	ท่อน	254.21
51	ท่อเหล็กเคลือบสังกะสี รวมข้อต่อตรง 1 อัน ประเภท BS-M ยาว 6 เมตร ศก. 1/2 นิ้ว	ท่อน	222.90
52	ท่อเหล็กเคลือบสังกะสี รวมข้อต่อตรง 1 อัน ประเภท BS-M ยาว 6 เมตร ศก. 3/4 นิ้ว	ท่อน	304.49
53	ท่อเหล็กเคลือบสังกะสี รวมข้อต่อตรง 1 อัน ประเภท BS-M ยาว 6 เมตร ศก. 1 นิ้ว	ท่อน	407.85
54	ท่อเหล็กเคลือบสังกะสี รวมข้อต่อตรง 1 อัน ประเภท BS-M ยาว 6 เมตร ศก. 1 1/4 นิ้ว	ท่อน	456.70
55	ท่อเหล็กเคลือบสังกะสี รวมข้อต่อตรง 1 อัน ประเภท BS-M ยาว 6 เมตร ศก. 1 1/2 นิ้ว	ท่อน	536.76
56	ท่อเหล็กเคลือบสังกะสี รวมข้อต่อตรง 1 อัน ประเภท BS-M ยาว 6 เมตร ศก. 2 นิ้ว	ท่อน	625.23
57	ท่อเหล็กเคลือบสังกะสี รวมข้อต่อตรง 1 อัน ประเภท BS-M ยาว 6 เมตร ศก. 3 นิ้ว	ท่อน	963.55
58	ท่อเหล็กเคลือบสังกะสี รวมข้อต่อตรง 1 อัน ประเภท BS-M ยาว 6 เมตร ศก. 4 นิ้ว	ท่อน	1,544.86
59	ข้อต่อตรงเหล็ก ศก. 1/2 นิ้ว	อัน	16.59
60	ข้อต่อตรงเหล็ก ศก. 3/4 นิ้ว	อัน	35.75
61	ข้อต่อตรงเหล็ก ศก. 1 นิ้ว	อัน	52.80
62	ข้อต่องอเหล็ก 90 องศา ศก. 1/2 นิ้ว	อัน	25.47
63	ข้อต่องอเหล็ก 90 องศา ศก. 3/4 นิ้ว	อัน	35.51
64	ข้อต่องอเหล็ก 90 องศา ศก. 1 นิ้ว	อัน	51.87
65	สามทาง 90 องศาเหล็กเคลือบสังกะสี ศก. 1/2 นิ้ว	อัน	42.52

[illegible]



103	ข้อต่อท่อ พีวีซี สามทาง 90 องศา สำหรับใช้กับท่อรับแรงดัน เส้นผ่าศูนย์กลาง 1 1/2 " ตราช้าง	อัน	35.51
104	ข้อต่อท่อ พีวีซี สามทาง 90 องศา สำหรับใช้กับท่อรับแรงดัน เส้นผ่าศูนย์กลาง 2 " ตราช้าง	อัน	55.14
105	ข้อต่อท่อ พีวีซี สามทาง 90 องศา สำหรับใช้กับท่อรับแรงดัน เส้นผ่าศูนย์กลาง 2 1/2 " ตราช้าง	อัน	33.64
106	ข้อต่อท่อ พีวีซี สามทาง 90 องศา สำหรับใช้กับท่อรับแรงดัน เส้นผ่าศูนย์กลาง 3 " ตราช้าง	อัน	213.08
107	ข้อต่อท่อ พีวีซี สามทาง 90 องศา สำหรับใช้กับท่อรับแรงดัน เส้นผ่าศูนย์กลาง 4 " ตราช้าง	อัน	465.42
108	มั่งลาดอลูมิเนียม ขนาดกว้าง 90 ซม ยาว 30 เมตร สีขาว	ม้วน	1,495.33
109	ลวดหนามเคลือบสังกะสี เบอร์ 14	กก.	36.45
110	ลวดหนามเคลือบสังกะสี เบอร์ 18	กก.	46.73
111	กระเบื้องคอนกรีตมุงหลังคา ซีแพคโมเนีย ขนาด 33 x 42 ซม. สีแดง เทา อิฐ น้ำตาล ตราช้าง	แผ่น	12.15
112	ครอบสันโค้งกระเบื้องคอนกรีต สีแดง เทา อิฐ น้ำตาล ตราช้าง	แผ่น	46.73
113	ครอบข้างกระเบื้องคอนกรีต สีแดง เทา อิฐ น้ำตาล ตราช้าง	แผ่น	46.73
114	ครอบข้างปิดชายกระเบื้องคอนกรีต สีแดง เทา อิฐ น้ำตาล ตราช้าง	แผ่น	51.40
115	ครอบโค้งปิดจั่วกระเบื้องคอนกรีต สีแดง เทา อิฐ น้ำตาล ตราช้าง	แผ่น	60.75
116	ครอบสันโค้งกระเบื้องคอนกรีตเม็กมา สีแดง เทา อิฐ น้ำตาล ตรา ห้าห่วง	แผ่น	28.66
117	ครอบข้างกระเบื้องคอนกรีตเม็กมา สีแดง เทา อิฐ น้ำตาล ตรา ห้าห่วง	แผ่น	26.64
118	ครอบข้างปิดชายกระเบื้องคอนกรีตเม็กมา สีแดง เทา อิฐ น้ำตาล ตรา ห้าห่วง	แผ่น	42.06
119	ครอบโค้งปิดจั่วกระเบื้องคอนกรีตเม็กมา สีแดง เทา อิฐ น้ำตาล ตรา ห้าห่วง	แผ่น	38.32
120	กระเบื้องซีเมนต์ใยหินมุงหลังคา ลอนคู่ ขนาด 50 x 120 x 0.5 ซม. สีซีเมนต์ ตราช้าง	แผ่น	51.40
121	ครอบมุมกระเบื้องซีเมนต์ใยหิน ลอนคู่ ขนาด 50x45 ซม. สีซีเมนต์ ตราช้าง	แผ่น	56.07
122	เหล็กแผ่นเคลือบสังกะสี ไม้ชุบสี ลอนเล็ก-ใหญ่ หนา 0.20 มม. เบอร์ 35 ขนาด 2.5' x 5'-10'	ฟุต	17.29
123	กระเบื้องลอนคู่ สีเทาซีเมนต์ ขนาด 50 x 120 x 0.5 ซม ตราช้าง	แผ่น	52.34
124	แผ่นไม้อัดยาง ชนิดใช้ภายใน เกรด A ขนาด 4' x 8' หนา 4 มม.	แผ่น	177.57
125	กระเบื้องซีเมนต์ใยหิน แผ่นเรียบ ขนาด 120 x 240 ซม. หนา 4 มม. ตราช้าง	แผ่น	149.53
126	แผ่นยิปซัม ธรรมชาติ ไม้มีลูมิเนียมฟอยล์ ขนาด 120 x 240 ซม. หนา 9 มม. ตราช้าง	แผ่น	149.54
127	แผ่นยิปซัม ธรรมชาติ ไม้มีลูมิเนียมฟอยล์ ขนาด 120 x 240 ซม. หนา 9 มม. ตรายิปรอด *	แผ่น	112.15
128	แผ่นยิปซัม ธรรมชาติ ไม้มีลูมิเนียมฟอยล์ ขนาด 120 x 240 ซม. หนา 9 มม. ตรายิปรอด	แผ่น	126.17
129	แผ่นยิปซัม ธรรมชาติ ไม้มีลูมิเนียมฟอยล์ ขนาด 120 x 240 ซม. หนา 12 มม. ตรายิปรอด	แผ่น	157.94
130	เหล็กแผ่นเรียบดำ หนา 3 มม. ขนาด 4' x 8'หนัก 70 กก./แผ่น	แผ่น	2,214.95
131	เหล็กแผ่นเรียบดำ หนา 6 มม. ขนาด 4' x 8'หนัก 140 กก./แผ่น	แผ่น	4,261.68
132	เหล็กแผ่นเรียบดำ หนา 9 มม. ขนาด 4' x 8'หนัก 210 กก./แผ่น	แผ่น	6,055.14
133	กระเบื้องเคลือบปูพื้น ชนิดสีเรียบ ขนาด 8" x 8" ตราคอตโต้	ตร.ม.	174.30
134	กระเบื้องเคลือบปูพื้น ชนิดสีเรียบ ขนาด 12" x 12" ตราคัมพานา	ตร.ม.	126.17
135	กระเบื้องเคลือบปูพื้น ชนิดสีเรียบ ขนาด 12" x 12" ตราคอตโต้	ตร.ม.	169.63
136	กระเบื้องเคลือบปูพื้น ชนิดสีเรียบ ขนาด 8" x 8" ตราไดนาสตีโกล์ทอป	ตร.ม.	147.66
137	กระเบื้องเคลือบปูพื้น ชนิดสีเรียบ ขนาด 12" x 12" ตราไฮสโก้	ตร.ม.	144.86
138	กระเบื้องเคลือบปูพื้น ชนิดลวดลาย ขนาด 8" x 8" ตราคัมพานา	แผ่น	144.86
139	กระเบื้องเคลือบปูพื้น ชนิดลวดลาย ขนาด 8" x 8" ตราคอตโต้	ตร.ม.	174.30

140	กระเบื้องเคลือบบุผนัง ชนิดสี่เรียบ ขนาด 8" x 8" ตราลิลลา	ตร.ม.	146.26
141	กระเบื้องเคลือบบุผนัง ชนิดสี่เรียบ ขนาด 8" x 8" ตราคอตโต้	ตร.ม.	178.97
142	กระเบื้องเคลือบบุผนัง ชนิดสี่เรียบ ขนาด 8" x 10" ตราลิลลา	ตร.ม.	137.38
143	กระเบื้องเคลือบบุผนัง ชนิดสี่เรียบ ขนาด 8" x 10" ตราคอตโต้	ตร.ม.	153.74
144	กระเบื้องเคลือบบุผนัง ชนิดลวดลาย ขนาด 8" x 8" ตราลิลลา	ตร.ม.	175.70
145	กระเบื้องเคลือบบุผนัง ชนิดลวดลาย ขนาด 8" x 10" ตราลิลลา	ตร.ม.	125.23
146	กระเบื้องเคลือบบุผนัง ชนิดลวดลาย ขนาด 8" x 10" ตราคอตโต้	ตร.ม.	149.07
147	กระเบื้องเคลือบบุผนัง ชนิดสี่เรียบ ขนาด 8" x 8" ตราสลุโก้	ตร.ม.	135.52
148	ไม้แดง ไม้ใส ขนาด 1" x 6" ยาว 4 - 4.50 เมตร	ลบ.ฟ.	503.11
149	ไม้แดง ไม้ใส ขนาด 2" x 4" ยาว 4 - 4.50 เมตร	ลบ.ฟ.	551.40
150	ไม้แดง ไม้ใส ขนาด 2" x 6" ยาว 4 - 4.50 เมตร	ลบ.ฟ.	626.17
151	ไม้ยาง ไม้ใส ขนาด 1/2" x 6" ยาว 4 - 4.50 เมตร	ลบ.ฟ.	545.56
152	ไม้ยาง ไม้ใส ขนาด 1" x 6" ยาว 4 - 4.50 เมตร	ลบ.ฟ.	683.24
153	ไม้ยาง ไม้ใส ขนาด 1" x 8" ยาว 4 - 4.50 เมตร	ลบ.ฟ.	597.62
154	ไม้ยาง ไม้ใส ขนาด 1 1/2" x 3" ยาว 4 - 4.50 เมตร	ลบ.ฟ.	409.14
155	ไม้ยาง ไม้ใส ขนาด 4" x 4" ยาว 4 - 4.50 เมตร	ลบ.ฟ.	720.04
156	ไม้กะบาก ไม้ใส ขนาด 1" x 4" ยาว 4 - 4.50 เมตร	ลบ.ฟ.	429.91
157	ไม้กะบาก ไม้ใส ขนาด 1" x 6" ยาว 4 - 4.50 เมตร	ลบ.ฟ.	493.59
158	ไม้กะบาก ไม้ใส ขนาด 1" x 8" ยาว 4 - 4.50 เมตร	ลบ.ฟ.	469.74
159	ไม้กะบาก ไม้ใส ขนาด 1" x 10" ยาว 4 - 4.50 เมตร	ลบ.ฟ.	486.64
160	ไม้กะบาก ไม้ใส ขนาด 1" x 6" ยาว 4 - 4.50 เมตร	เมตร	411.21
161	สีน้ำมันเคลือบชนิดเงา ขนาด 3.785 ลิตร ตรา เจ บี พี	กระป๋อง	677.57
162	สีน้ำมันเคลือบชนิดเงา ขนาด 3.785 ลิตร ตรา ที โอ เอ	กระป๋อง	499.07
163	สีน้ำมันเคลือบชนิดเงา ขนาด 3.785 ลิตร ตรา กัปตัน	แกลลอน	668.23
164	สีน้ำมันเคลือบชนิดด้าน ขนาด 3.785 ลิตร ตรา กัปตัน	แกลลอน	625.85
165	สีน้ำมันเคลือบชนิดด้าน ขนาด 3.785 ลิตร ตรา ที โอ เอ	กระป๋อง	593.46
166	สีน้ำมันเคลือบชนิดด้าน ขนาด 3.785 ลิตร ตรา ซุปเปอร์โค้ท	กระป๋อง	280.37
167	สีน้ำมันเคลือบชนิดเงา ขนาด 3.785 ลิตร ตรา ที โอ เอ ( 4 seasons)	กระป๋อง	529.44
168	สีน้ำพลาสติก ทาภายใน ขนาด 3.785 ลิตร ตรา โอ ซี โอ ดูลักซ์ (โฮมเมท A965)	กระป๋อง	395.64
169	สีน้ำพลาสติก ทาภายใน ชนิดด้าน ขนาด 3.785 ลิตร ตรา ที โอ เอ (E 100)	กระป๋อง	451.40
170	สีน้ำพลาสติก ทาภายใน ขนาด 3.785 ลิตร ตรา กัปตัน (ไวน์ล เมท)	กระป๋อง	446.26
171	สีน้ำพลาสติก ทาภายใน ขนาด 18.925 ลิตร ตรา เจ บี พี	กระป๋อง	1,448.60
172	สีน้ำพลาสติก ทาภายใน ขนาด 18.925 ลิตร ตรา โอ ซี โอ ดูลักซ์ (โฮมเมท A965)	กระป๋อง	2,785.05
173	สีน้ำพลาสติก ทาภายใน ชนิดด้าน ขนาด 18.925 ลิตร ตรา ที โอ เอ (E 100)	กระป๋อง	2,301.87
174	สีน้ำพลาสติก ทาภายใน ขนาด 18.925 ลิตร ตรา กัปตัน (ไวน์ล เมท)	กระป๋อง	2,663.55
175	สีน้ำพลาสติก ทาภายใน ขนาด 3.785 ลิตร ตรา ซุปเปอร์โค้ท	กระป๋อง	635.51
176	สีน้ำพลาสติก ทาภายใน ชนิดด้าน ขนาด 3.785 ลิตร ตรา ที โอ เอ (4 seasons)	กระป๋อง	465.11



177	สื่อน้ำพลาสติก ทากภายใน ชนิดด้าน ขนาด 18.925 ลิตร ตรา ที โอ เอ (4 seasons)	กระป๋อง	2,224.30
178	สื่อน้ำพลาสติก ภายนอก ขนาด 3.785 ลิตร ตรา เจ บี พี	กระป๋อง	453.27
179	สื่อน้ำพลาสติก ภายนอก ขนาด 3.785 ลิตร ตรา กัปตัน (ไวเนล ซิลค์)	กระป๋อง	625.47
180	สื่อน้ำพลาสติก ภายนอก ขนาด 18.925 ลิตร ตรา เจ บี พี	กระป๋อง	1,943.93
181	สื่อน้ำพลาสติก ภายนอก ชนิดด้าน ขนาด 18.925 ลิตร ตรา ที โอ เอ (E 100)	กระป๋อง	2,857.94
182	สื่อน้ำพลาสติก ภายนอก ขนาด 18.925 ลิตร ตรา กัปตัน (ไวเนล ซิลค์)	กระป๋อง	2,172.90
183	สื่อน้ำพลาสติก ทากภายนอก ขนาด 3.785 ลิตร ตรา ซุปเปอร์โค้ท	กระป๋อง	635.51
184	สื่อน้ำพลาสติก ทากภายนอก ชนิดด้าน ขนาด 3.785 ลิตร ตรา ที โอ เอ (4 seasons)	กระป๋อง	503.74
185	สื่อน้ำพลาสติก ทากภายนอก ชนิดด้าน ขนาด 18.925 ลิตร ตรา ที โอ เอ (4 seasons)	กระป๋อง	2,240.66
186	สีรองพื้นโลหะใหม่ ขนาด 3.785 ลิตร ตรา เจ บี พี เบอร์ 1611	กระป๋อง	392.52
187	สีรองพื้นโลหะใหม่ ขนาด 3.785 ลิตร ตรา ไอ ซี ไอ เบอร์ 066	กระป๋อง	635.51
188	สีรองพื้นปูนใหม่ ชนิดทากภายใน ขนาด 3.785 ลิตร ตรา เจ บี พี (# 7700 )	กระป๋อง	294.39
189	สีรองพื้นปูนชนิดทากภายใน ขนาด 18.925 ลิตร ตรา เจ บี พี (# 7700)	กระป๋อง	1,238.32
190	สีรองพื้นปูนใหม่ ขนาด 3.785 ลิตร ตรา ที โอ เอ (4 seasons)	กระป๋อง	570.09
191	สีรองพื้นปูนใหม่ ขนาด 18.925 ลิตร ตรา ที โอ เอ (4 seasons)	กระป๋อง	2,130.84
192	น้ำมันเคลือบแข็ง ภายใน ขนาด 3.785 ลิตร ตรา เครื่องบิน บี 52 (ยูนิเทค ยู 202)	กระป๋อง	971.96
193	น้ำมันเคลือบแข็ง ภายใน ขนาด 3.785 ลิตร ตรา ที โอ เอ	กระป๋อง	953.27
194	สีย้อมไม้ วัสดุเตน ชนิดเงา ภายนอก ขนาด 3.785 ลิตร ตรา ทีโอเอ	กระป๋อง	735.98
195	น้ำมันเคลือบแข็ง ภายนอก ขนาด 3.785 ลิตร ตรา เครื่องบิน บี 52 (ยูนิเทค ยู 404)	กระป๋อง	1,224.30
196	แล็กเกอร์ ชนิดเงา ขนาด 3.785 ลิตร ตรา ที โอ เอ	กระป๋อง	549.85
197	ทินเนอร์ ขนาด 2.1 ลิตร ตรา BARCO	กระป๋อง	166.98
198	ทินเนอร์ ขนาด 3.785 ลิตร ตรา ไอ ซี ไอ	กระป๋อง	176.64
199	ทินเนอร์ ขนาด 3.785 ลิตร ตรา ที โอ เอ	กระป๋อง	317.76
200	ทินเนอร์ ขนาด 2.1 ลิตร ตรา SEIKO	กระป๋อง	205.61
201	กระดาษทรายขัดไม้ เบอร์ 0 ขนาด 9 x 11 นิ้ว ตรา จระเข้ 3 ดาว	โหล	168.22
202	กระดาษทรายขัดไม้ เบอร์ 3 ขนาด 9 x 11 นิ้ว ตรา จระเข้ 3 ดาว	โหล	112.15
203	บานประตูไม้อัดลึก ชนิดใช้ภายใน หน้า 3.5 ซม. ขนาด 70 x 200 ซม.	บาน	472.43
204	บานประตูไม้อัดลึก ชนิดใช้ภายใน หน้า 3.5 ซม. ขนาด 80 x 200 ซม.	บาน	654.21
205	บานประตูไม้อัดลึก ชนิดใช้ภายนอก หน้า 3.5 ซม. ขนาด 70 x 200 ซม.	บาน	523.36
206	บานประตูไม้อัดยาง ชนิดใช้ภายใน หน้า 3.5 ซม. ขนาด 70 x 200 ซม.	บาน	680.68
207	บานประตูไม้อัดยาง ชนิดใช้ภายใน หน้า 3.5 ซม. ขนาด 80 x 200 ซม.	บาน	520.25
208	บานประตูไม้อัดยาง ชนิดใช้ภายนอก หน้า 3.5 ซม. ขนาด 70 x 200 ซม.	บาน	679.91
209	บานประตูไม้อัดยาง ชนิดใช้ภายนอก หน้า 3.5 ซม. ขนาด 80 x 200 ซม.	บาน	789.72
210	วงกบประตูไม้เนื้อแข็ง ไม่มีช่องแสง ขนาด 80 x 200 ซม. ขนาดไม้วงกบ 2" x 4"	ชุด	723.36
211	วงกบประตูไม้เนื้อแข็ง ไม่มีช่องแสง ขนาด 90 x 200 ซม. ขนาดไม้วงกบ 2" x 4"	ชุด	993.46
212	วงกบหน้าต่างไม้เนื้อแข็ง ไม่มีช่องแสง ขนาด 60 x 110 ซม. ขนาดไม้วงกบ 2" x 4"	ชุด	582.24
213	น็อตหัวกลมสำหรับงานไม้ ขนาดเส้นผ่าศูนย์กลาง 9 มม. ยาว 6 นิ้ว	กก.	49.30

214	ตะปุดอกไม้ ชนิดพอม ขนาด 3 นิ้ว	กก.	43.55
215	ตะปุดอกไม้ ขนาด 1 1/2 นิ้ว บรรจุลง นน.สุทธิ 17.6 กก. ตรามือ	ลัง	579.44
216	ตะปุดอกไม้ ขนาด 2 นิ้ว บรรจุลง นน.สุทธิ 17.6 กก. ตรามือ	ลัง	592.21
217	ตะปุดอกไม้ ขนาด 1 นิ้ว ตรามือ	กก.	49.07
218	ตะปุดอกไม้ ขนาด 2 นิ้ว ตรามือ	กก.	47.66
219	ตะปุดอกไม้ ขนาด 3 นิ้ว ตรามือ	กก.	42.06
220	ตะปุดอกไม้ ขนาด 4 นิ้ว ตรามือ	กก.	45.79
221	ตะปุดอกคอนกรีต ขนาด 3" - 4"	กก.	68.22
222	ตะปุดอกสังกะสี ขนาด 1 3/4" เบอร์ 13 ตราหัววัว	กล่อง	70.09
223	ตะปุดอกสังกะสี ขนาด 1 3/4" เบอร์ 13	กก.	74.77
224	ตะปูเกลียว ขนาด 3"	ตัว	4.36
225	ตะปูเกลียว ขนาด 4"	ตัว	4.05
226	ขอยึดกระเบื้อง ขนาด 6"	อัน	2.00
227	ขอยึดกระเบื้อง ขนาด 8"	อัน	3.10
228	บานพับเหล็ก มีน๊อตขันระหว่างข้อหนา 2 มม. ขนาด 4 x 3 นิ้ว	อัน	53.58
229	บานพับหน้าต่างเหล็กเคลือบสังกะสี ปรับมุม ขนาด 10 นิ้ว	ชุด	46.73
230	บานพับหน้าต่างเหล็กเคลือบสังกะสี ปรับมุม ขนาด 12 นิ้ว	ชุด	52.34
231	กลอนอลูมิเนียม ขนาด 6 นิ้ว	อัน	24.46
232	กลอนทองเหลือง ขนาด 6 นิ้ว	อัน	105.61
233	ปูนซีเมนต์ปอร์ตแลนด์ ปูนถุง ประเภท 1 บรรจุ 50 กก./ถุง ตราเพชร	ตัน	2,710.28
234	ปูนซีเมนต์ไฮดรอลิก ปูนถุง บรรจุ 50 กก./ถุง ตรา อินทรีเพชรพลัส	ตัน	3,177.57
235	ปูนซีเมนต์ไฮดรอลิก ปูนถุง บรรจุ 50 กก./ถุง ตรา ทีพีไอ ปูนแดง 299	ตัน	2,205.61
236	ปูนซีเมนต์ผสม ปูนถุง บรรจุ 50 กก./ถุง ตราเสือ	ตัน	2,149.53
237	ปูนซีเมนต์ผสม ปูนถุง บรรจุ 50 กก./ถุง ตราอินทรีปูนเขียว	ตัน	2,317.76
238	ฟลีนโค้ท เบอร์ 3 ขนาด 3.5 กก. ตราเซลล์	กระป๋อง	362.93
239	แชลแลค ชนิดเกล็ด สีเหลือง	กก.	481.31
240	น้ำยาประสานท่อพีวีซี ชนิดธรรมดา ขนาด 250 กรัม ตราท่อน้ำไทย	กระป๋อง	152.34
241	ทรายหยาบ	ลบ.ม.	514.02
242	หินย่อย เบอร์ 1	ลบ.ม.	420.56
243	หินย่อย เบอร์ 2	ลบ.ม.	490.66
244	ดินถมที่	ลบ.ม.	112.15
245	ดินลูกรัง	ลบ.ม.	224.30
246	ก๊อกน้ำทองเหลือง (พอม) ขนาด 1/2 นิ้ว	อัน	53.74
247	ก๊อกน้ำทองเหลือง (อ้วน) ขนาด 1/2 นิ้ว	อัน	149.53
248	ก๊อกน้ำทองเหลือง ขนาด 1/2 นิ้ว ตรา ASUMA	อัน	104.68
249	ก๊อกน้ำทองเหลือง ขนาด 1/2 นิ้ว ตราชันนา	อัน	79.44
250	ก๊อกน้ำบอสนาม ขนาด 1/2 นิ้ว ตราชันนา	อัน	117.76

251	ก๊อกล้างหน้า แบบอะคริลิค ขนาด 1/2 นิ้ว	อัน	151.87
252	ถังซีเมนต์สำเร็จรูป กลวง สูง 33 ซม. ศก. 80 ซม.	อัน	112.15
253	ถังซีเมนต์สำเร็จรูป กลวง สูง 50 ซม. ศก. 80 ซม.	อัน	149.53
254	ฝาถังซีเมนต์สำเร็จรูป ศก. 80 ซม.	อัน	121.50
255	ฝาถังซีเมนต์สำเร็จรูป ศก. 100 ซม.	อัน	196.26
256	ถังเก็บน้ำเสตนเลส ขนาดจุ 1100 ลิตร รุ่น DMCB 1100X ทรงสูง พื้นนูน รวมขาตั้ง ตราเพชร	ใบ	9,886.91
257	สายไฟฟ้าเดินภายในอาคาร VAF สายแบนแกนคู่ ขนาด 2 x 1.0 ตร.มม. ยาว 100 ม. ตราไทยยาซากิ	ม้วน	1,635.51
258	สายไฟฟ้าเดินภายในอาคาร VAF สายแบนแกนคู่ ขนาด 2 x 1.5 ตร.มม. ยาว 100 ม.	ม้วน	1,299.07
259	สายไฟฟ้าเดินภายในอาคาร VAF สายแบนแกนคู่ ขนาด 2 x 2.5 ตร.มม. ยาว 100 ม.	ม้วน	1,542.06
260	สายไฟฟ้า VAF สายแบนแกนคู่ แรงดัน 300 โวลท์ ขนาด 2 x 1.5 ตร.มม. ยาว 100 เมตร ตราไทยยาซากิ	ม้วน	1,866.36
261	สายไฟฟ้า VAF สายแบนแกนคู่ แรงดัน 300 โวลท์ ขนาด 2 x 1.5 ตร.มม. ยาว 100 เมตร ตราบางกอกเคเบิ้ล	ม้วน	1,328.97
262	สายไฟฟ้า VAF สายแบนแกนคู่ แรงดัน 300 โวลท์ ขนาด 2 x 2.5 ตร.มม. ยาว 100 เมตร ตราไทยยาซากิ	ม้วน	2,399.07
263	สายไฟฟ้า VAF สายแบนแกนคู่ แรงดัน 300 โวลท์ ขนาด 2 x 2.5 ตร.มม. ยาว 100 เมตร ตราบางกอกเคเบิ้ล	ม้วน	2,775.70
264	สายเคเบิ้ล THW สายกลมแกนเดี่ยว แรงดัน 750 โวลท์ ขนาด 1x1.5 ตร.มม. ยาว 100 ม.	ม้วน	579.44
265	สายเคเบิ้ล THW สายกลมแกนเดี่ยว แรงดัน 750 โวลท์ ขนาด 1x2.5 ตร.มม. ยาว 100 ม.	ม้วน	859.81
266	สายเคเบิ้ล THW สายกลมแกนเดี่ยว แรงดัน 750 โวลท์ ขนาด 1 x 1.5 ตร.มม. ยาว 100 เมตร ตราไทยยาซากิ	ม้วน	831.78
267	สายเคเบิ้ล THW สายกลมแกนเดี่ยว แรงดัน 750 โวลท์ ขนาด 1 x 1.5 ตร.มม. ยาว 100 เมตร ตราบางกอกเคเบิ้ล	ม้วน	831.78
268	สายเคเบิ้ล THW สายกลมแกนเดี่ยว แรงดัน 750 โวลท์ ขนาด 1 x 2.5 ตร.มม. ยาว 100 เมตร ตราไทยยาซากิ	ม้วน	1,308.41
269	สายเคเบิ้ล THW สายกลมแกนเดี่ยว แรงดัน 750 โวลท์ ขนาด 1 x 2.5 ตร.มม. ยาว 100 เมตร ตราบางกอกเคเบิ้ล	ม้วน	1,201.87
270	สวิทช์ไฟฟ้าทางเดียว แบบฝังในผนัง ตราพานาโซนิค	อัน	45.80
271	เต้ารับ (เดี่ยว) แบบฝังในผนัง ตราพานาโซนิค	อัน	41.12
272	เต้าเสียบ แบบ 2 ขา ตราพานาโซนิค	อัน	26.17
273	บัลลาสต์ 36/40 วัตต์ ตราฟิลิปส์	อัน	103.97
274	สตาร์ทเตอร์ ขนาด 4-65 วัตต์ ตราฟิลิปส์	อัน	22.90
275	สตาร์ทเตอร์ ขนาด 4-65 วัตต์ ตราโตชิบา	อัน	18.69
276	หลอดไฟฟ้าฟลูออเรสเซนต์ แบบยาว ขนาด 36 วัตต์ ตราฟิลิปส์	หลอด	67.29
277	หลอดไฟฟ้าฟลูออเรสเซนต์ แบบยาว ขนาด 36 วัตต์ ตราโตชิบา	หลอด	55.61
278	หลอดไฟฟ้า แบบเกลียว ขนาด 60 วัตต์ ตราฟิลิปส์	ดวง	35.05
279	หลอดตะเกียบ ขนาด 14 วัตต์ ตราฟิลิปส์	ดวง	92.52
280	หลอดตะเกียบ ขนาด 8 วัตต์ (Cool daylight color) ตราพานาโซนิค รุ่น EFU8E272V	ดวง	84.11
281	โถส้วมธรรมดาอ่างยอง ไม่มีฐาน แบบราดน้ำ เคลือบขาว ตราอเมริกันเสตนดาร์ด รุ่น TF-100	ชิ้น	738.32
282	โถส้วมธรรมดาอ่างยอง มีฐาน แบบราดน้ำ เคลือบขาว ตรากระรัต รุ่น K-17918X	ชิ้น	1,303.74
283	โถส้วมชักโครกนั่งราบ มีถังพักน้ำ เคลือบขาว ตรากระรัต รุ่น K-12395X	ชุด	2,140.19
284	ที่ปัสสาวะเชรามิกชาย ชนิดแขวนผนัง เคลือบขาว ตราอเมริกันเสตนดาร์ด รุ่น TF- 412	ชิ้น	1,126.17
285	ที่ปัสสาวะเชรามิกชาย ชนิดแขวนผนัง เคลือบขาว ตราคอตโต้ รุ่น C 307	ชิ้น	1,205.61
286	ที่ปัสสาวะเชรามิกชาย ชนิดแขวนผนัง เคลือบขาว ตรากระรัต รุ่น K-3200	ชิ้น	822.43
287	ที่ปัสสาวะเชรามิกชาย ชนิดแขวนผนัง เคลือบขาว ตรากระรัต รุ่น K-17389X	ชิ้น	1,014.49

288	อ่างล้างหน้าเซรามิก ชนิดแขวนผนัง เคลือบขาว ตราคอตโต้ รุ่น C 013	ชิ้น	763.24
289	อ่างล้างหน้าเซรามิก ชนิดแขวนผนัง เคลือบขาว ตรามेरิกันแสดนดาร์ต รุ่น TF-910	ชิ้น	768.70
290	อ่างล้างหน้าเซรามิก ชนิดแขวนผนัง เคลือบขาว ตราคอตโต้ รุ่น C 005	ชิ้น	813.09
291	อ่างล้างหน้าเซรามิก ชนิดแขวนผนัง เคลือบขาว ตรามेरิกันแสดนดาร์ต รุ่น TF-959	ชิ้น	836.45
292	อ่างล้างหน้าเซรามิก ชนิดแขวนผนัง เคลือบขาว ตราคอตโต้ รุ่น C 002	ชิ้น	626.17
293	ที่วางสบู่เซรามิก ชนิดฝังผนัง เคลือบขาว ตราคอตโต้ รุ่น C 805	ชิ้น	494.39
294	ที่วางสบู่เซรามิก ชนิดฝังผนัง เคลือบขาว ตรากะรัต รุ่น K-504	ชิ้น	129.91
295	ที่วางสบู่เซรามิก ชนิดฝังผนัง เคลือบขาว ตราคอตโต้ รุ่น C 834	ชิ้น	532.71
296	ที่วางสบู่เซรามิก ชนิดฝังผนัง เคลือบขาว ตรากะรัต รุ่น K-17394X	ชิ้น	269.16
297	ที่ใส่กระดาษชำระเซรามิก ชนิดฝังผนัง เคลือบขาว ขนาด 6 x 6 นิ้ว ตราคอตโต้ รุ่น C 814	ชิ้น	233.64
298	ที่ใส่กระดาษชำระเซรามิก ชนิดฝังผนัง เคลือบขาว ตรากะรัต รุ่น K-503	ชิ้น	168.22
299	ที่ใส่กระดาษชำระเซรามิก ชนิดฝังผนัง เคลือบขาว ตรากะรัต รุ่น K-596	ชิ้น	205.61
300	ที่ใส่กระดาษชำระเซรามิก ชนิดฝังผนัง เคลือบขาว ตรากะรัต รุ่น K-512	ชิ้น	140.19

\* หมายเหตุ Price List

หมายเหตุ : ผู้มีหน้าที่ใช้ราคาต้องเข้ามาติดตามราคาอย่างต่อเนื่อง เนื่องจากอาจมีการปรับปรุงราคาได้เผยแพร่แล้ว

ราคาสินค้าเฉลี่ยวัสดุก่อสร้าง (ราคาเงินสด ไม่รวมภาษีมูลค่าเพิ่ม ไม่รวมค่าขนส่ง) จังหวัด ขอนแก่น เดือน ธันวาคม  
ปี 2567

เผยแพร่ 02 มกราคม 2568 / 17:04:58 น.

หมายเหตุ : หากมีข้อสงสัยด้านราคาและประกาศ สามารถสอบถามได้ที่ กลุ่มยุทธศาสตร์และแผนงาน สำนักงานพาณิชย์จังหวัดขอนแก่น โทร. 04 323 6571

ลำดับ..	รายการ	หน่วย	ธันวาคม (ราคา : บาท)
1	คอนกรีตผสมเสร็จรูปลูกบาศก์ 180 กก./ตร.ชม. และ รูปทรงกระบอก 140กก./ตร.ชม. ตราซีแพค	ลบ.ม.	2,039.72
2	คอนกรีตผสมเสร็จรูปลูกบาศก์ 210 กก./ตร.ชม. และ รูปทรงกระบอก 180 กก./ตร.ชม. ตราซีแพค	ลบ.ม.	2,072.43
3	คอนกรีตผสมเสร็จรูปลูกบาศก์ 240 กก./ตร.ชม. และรูปทรงกระบอก 210 กก./ตร.ชม. ตราซีแพค	ลบ.ม.	2,102.81
4	คอนกรีตผสมเสร็จรูปลูกบาศก์ 280 กก./ตร.ชม. และ รูปทรงกระบอก 240 กก./ตร.ชม. ตราซีแพค	ลบ.ม.	2,135.52
5	คอนกรีตผสมเสร็จรูปลูกบาศก์ 320 กก./ตร.ชม. และ รูปทรงกระบอก 280 กก./ตร.ชม. ตราซีแพค	ลบ.ม.	2,196.27
6	คอนกรีตผสมเสร็จรูปลูกบาศก์ 350 กก./ตร.ชม. และ รูปทรงกระบอก 300 กก./ตร.ชม. ตราซีแพค	ลบ.ม.	2,238.32
7	คอนกรีตผสมเสร็จรูปลูกบาศก์ 380 กก./ตร.ชม. และ รูปทรงกระบอก 320 กก./ตร.ชม. ตราซีแพค	ลบ.ม.	2,285.05
8	คอนกรีตผสมเสร็จรูปลูกบาศก์ 400 กก./ตร.ชม. และ รูปทรงกระบอก 350 กก./ตร.ชม. ตราซีแพค	ลบ.ม.	2,327.10
9	คอนกรีตผสมเสร็จรูปลูกบาศก์ 180 กก./ตร.ชม. และรูปทรงกระบอก 140 กก./ตร.ชม. ปูนซีเมนต์นครหลวง	ลบ.ม.	1,859.81
10	คอนกรีตผสมเสร็จรูปลูกบาศก์ 210 กก./ตร.ชม. และรูปทรงกระบอก 180 กก./ตร.ชม. ปูนซีเมนต์นครหลวง	ลบ.ม.	1,915.89
11	คอนกรีตผสมเสร็จรูปลูกบาศก์ 240 กก./ตร.ชม. และรูปทรงกระบอก 210 กก./ตร.ชม. ปูนซีเมนต์นครหลวง	ลบ.ม.	1,962.62
12	คอนกรีตผสมเสร็จรูปลูกบาศก์ 280 กก./ตร.ชม. และรูปทรงกระบอก 240 กก./ตร.ชม. ปูนซีเมนต์นครหลวง	ลบ.ม.	2,009.35
13	คอนกรีตผสมเสร็จรูปลูกบาศก์ 320 กก./ตร.ชม. และรูปทรงกระบอก 280 กก./ตร.ชม. ปูนซีเมนต์นครหลวง	ลบ.ม.	2,102.80
14	คอนกรีตผสมเสร็จรูปลูกบาศก์ 350 กก./ตร.ชม. และรูปทรงกระบอก 300 กก./ตร.ชม. ปูนซีเมนต์นครหลวง	ลบ.ม.	2,149.53
15	คอนกรีตผสมเสร็จรูปลูกบาศก์ 400 กก./ตร.ชม. และรูปทรงกระบอก 350 กก./ตร.ชม. ปูนซีเมนต์นครหลวง	ลบ.ม.	2,196.26
16	คอนกรีตบล็อกก่อผนัง ชนิดธรรมดา ขนาด 19 x 39 x 7 ซม.	ก้อน	8.88
17	คอนกรีตบล็อกก่อผนัง ชนิดธรรมดา ขนาด 19 x 39 x 9 ซม.	ก้อน	11.21
19	เสาเข็มคอนกรีตอัดแรง รูปสี่เหลี่ยมตัน ขนาด 0.18 x 0.18 ม. ยาว 8.00 ม.	ท่อน	1,570.09
20	เสาเข็มคอนกรีตอัดแรง รูปสี่เหลี่ยมตัน ขนาด 0.18 x 0.18 ม. ยาว 10.00 ม.	ท่อน	1,962.62
21	เสาเข็มคอนกรีตอัดแรง รูปสี่เหลี่ยมตัน ขนาด 0.22 x 0.22 ม. ยาว 10.00 ม.	ท่อน	2,803.74
22	เสาเข็มคอนกรีตเสริมเหล็ก แบบสี่เหลี่ยม ขนาด 4" x 4" ยาว 2.50 ม.	ท่อน	355.14
23	เสาเข็มคอนกรีตเสริมเหล็ก แบบสี่เหลี่ยม ขนาด 4" x 4" ยาว 3.00 ม.	ท่อน	448.60
24	เหล็กเส้นกลมผิวเรียบ SR.24 ยาว 10 เมตร ศก. 6 มม.	ตัน	20,733.35
25	เหล็กเส้นกลมผิวเรียบ SR.24 ยาว 10 เมตร ศก. 9 มม.	ตัน	20,133.73
26	เหล็กเส้นกลมผิวเรียบ SR.24 ยาว 10 เมตร ศก. 12 มม.	ตัน	22,680.39
27	เหล็กเส้นกลมผิวเรียบ SR.24 ยาว 10 เมตร ศก. 19 มม.	ตัน	22,566.78
28	เหล็กเส้นกลมผิวเรียบ SR.24 ยาว 10 เมตร ศก. 25 มม.	ตัน	23,188.63
29	เหล็กเส้นกลมผิวข้ออ้อย SD.40 ศก.10 มม. ยาว 10 เมตร (Tempcore)	ตัน	22,605.91
30	เหล็กเส้นกลมผิวข้ออ้อย SD.40 ศก.12 มม. ยาว 10 เมตร (Tempcore)	ตัน	19,207.29
31	เหล็กเส้นกลมผิวข้ออ้อย SD.40 ศก.16 มม. ยาว 10 เมตร (Tempcore)	ตัน	19,011.41

32	เหล็กเส้นกลมผิวข้ออ้อย SD.40 ตก.20 มม. ยาว 10 เมตร (Tempcore)	ตัน	19,233.55
33	เหล็กเส้นกลมผิวข้ออ้อย SD.40 ตก.25 มม. ยาว 10 เมตร (Tempcore)	ตัน	20,374.95
34	ลวดผูกเหล็ก ตก. 1.25 มม. (เบอร์ 18)	กก.	42.06
35	ท่อเหล็กกลวงสี่เหลี่ยมจัตุรัส หน้า 1.2 มม. ขนาด 1/2" x 1/2" ยาว 6 เมตร	ท่อน	85.05
36	ท่อเหล็กกลวงสี่เหลี่ยมจัตุรัส หน้า 1.2 มม. ขนาด 3/4" x 3/4" ยาว 6 เมตร	ท่อน	126.17
37	ท่อเหล็กกลวงสี่เหลี่ยมจัตุรัส หน้า 1.2 มม. ขนาด 1" x 1" ยาว 6 เมตร	ท่อน	113.08
38	ท่อเหล็กกลวงสี่เหลี่ยมจัตุรัส หน้า 2.0 มม. ขนาด 1 1/2" x 1 1/2" ยาว 6 เมตร	ท่อน	299.07
39	ท่อเหล็กกลวงสี่เหลี่ยมจัตุรัส หน้า 2.0 มม. ขนาด 2" x 2" ยาว 6 เมตร	ท่อน	383.18
40	ท่อเหล็กกลวงสี่เหลี่ยมจัตุรัส หน้า 2.0 มม. ขนาด 3" x 3" ยาว 6 เมตร	ท่อน	677.57
41	ท่อเหล็กเคลือบสังกะสี ประเภท BS-M (ไม่รวมข้อต่อ) ขนาด ตก. 1/2 นิ้ว ยาว 6 เมตร	ท่อน	242.99
42	ท่อเหล็กเคลือบสังกะสี ประเภท BS-M (ไม่รวมข้อต่อ) ขนาด ตก. 3/4 นิ้ว ยาว 6 เมตร	ท่อน	312.15
43	ท่อเหล็กเคลือบสังกะสี ประเภท BS-M (ไม่รวมข้อต่อ) ขนาด ตก. 1 นิ้ว ยาว 6 เมตร	ท่อน	428.04
44	ข้อต่อตรงเหล็ก ตก. 1/2 นิ้ว	อัน	9.35
45	ข้อต่อตรงเหล็ก ตก. 3/4 นิ้ว	อัน	13.08
46	ข้อต่อตรงเหล็ก ตก. 1 นิ้ว	อัน	20.56
47	ข้อต่องอเหล็ก 90 องศา ตก. 1/2 นิ้ว	อัน	12.15
48	ข้อต่องอเหล็ก 90 องศา ตก. 3/4 นิ้ว	อัน	23.36
49	ข้อต่องอเหล็ก 90 องศา ตก. 1 นิ้ว	อัน	26.17
50	สามทาง 90 องศาเหล็กเคลือบสังกะสี ตก. 1/2 นิ้ว	อัน	15.89
51	สามทาง 90 องศาเหล็กเคลือบสังกะสี ตก. 3/4 นิ้ว	อัน	20.56
52	สามทาง 90 องศาเหล็กเคลือบสังกะสี ตก. 1 นิ้ว	อัน	37.39
53	ท่อ พีวีซี แข็ง ท่อประปา ชนิดปลายธรรมชาติ ชั้น 13.5 ยาว 4 เมตร เส้นผ่านศูนย์กลาง 1/2" ตราช้าง	ท่อน	49.53
54	ท่อ พีวีซี แข็ง ท่อประปา ชนิดปลายธรรมชาติ ชั้น 13.5 ยาว 4 เมตร เส้นผ่านศูนย์กลาง 3/4" ตราช้าง	ท่อน	59.82
55	ท่อ พีวีซี แข็ง ท่อประปา ชนิดปลายธรรมชาติ ชั้น 13.5 ยาว 4 เมตร เส้นผ่านศูนย์กลาง 1" ตราช้าง	ท่อน	94.86
56	ท่อ พีวีซี แข็ง ท่อประปา ชนิดปลายธรรมชาติ ชั้น 13.5 ยาว 4 เมตร เส้นผ่านศูนย์กลาง 1 1/2" ตราช้าง	ท่อน	162.62
57	ท่อ พีวีซี แข็ง ท่อประปา ชนิดปลายธรรมชาติ ชั้น 13.5 ยาว 4 เมตร เส้นผ่านศูนย์กลาง 2" ตราช้าง	ท่อน	244.86
58	ท่อ พีวีซี แข็ง ท่อประปา ชนิดปลายธรรมชาติ ชั้น 13.5 ยาว 4 เมตร เส้นผ่านศูนย์กลาง 2 1/2" ตราช้าง	ท่อน	422.43
59	ท่อ พีวีซี แข็ง ท่อประปา ชนิดปลายธรรมชาติ ชั้น 13.5 ยาว 4 เมตร เส้นผ่านศูนย์กลาง 3" ตราช้าง	ท่อน	564.49
60	ท่อ พีวีซี แข็ง ท่อประปา ชนิดปลายธรรมชาติ ชั้น 13.5 ยาว 4 เมตร เส้นผ่านศูนย์กลาง 4" ตราช้าง	ท่อน	914.49
61	ข้อต่อท่อ พีวีซี ตรง สำหรับใช้กับท่อรับแรงดัน เส้นผ่านศูนย์กลาง 1/2" ตราช้าง	อัน	5.14
62	ข้อต่อท่อ พีวีซี ตรง สำหรับใช้กับท่อรับแรงดัน เส้นผ่านศูนย์กลาง 3/4" ตราช้าง	อัน	7.01
63	ข้อต่อท่อ พีวีซี ตรง สำหรับใช้กับท่อรับแรงดัน เส้นผ่านศูนย์กลาง 1" ตราช้าง	อัน	9.81
64	ข้อต่อท่อ พีวีซี ตรง สำหรับใช้กับท่อรับแรงดัน เส้นผ่านศูนย์กลาง 1 1/2" ตรา ช้าง	อัน	15.42
65	ข้อต่อท่อ พีวีซี ตรง สำหรับใช้กับท่อรับแรงดัน เส้นผ่านศูนย์กลาง 2 " ตรา ช้าง	อัน	23.36
66	ข้อต่อท่อ พีวีซี ตรง สำหรับใช้กับท่อรับแรงดัน เส้นผ่านศูนย์กลาง 2 1/2 " ตรา ช้าง	อัน	36.92
67	ข้อต่อท่อ พีวีซี ตรง สำหรับใช้กับท่อรับแรงดัน เส้นผ่านศูนย์กลาง 3 " ตรา ช้าง	อัน	67.76
68	ข้อต่อท่อ พีวีซี ตรง สำหรับใช้กับท่อรับแรงดัน เส้นผ่านศูนย์กลาง 4 " ตรา ช้าง	อัน	128.51



154	กลอนทองเหลือง ขนาด 6 นิ้ว	อัน	39.25
155	ปูนซีเมนต์ไฮดรอลิก ปูนถุง บรรจุ 50 กก./ถุง ตรา อินทรีเพชรพลัส	ตัน	2,654.21
157	ปูนซีเมนต์ไฮดรอลิก (ปูนงานโครงสร้าง) บรรจุ 50 กก./ถุง ตราช้าง เอสซีซี สูตรคาร์บอนต่ำ	ตัน	2,897.20
159	ฟลินโค้ท เบอร์ 3 ขนาด 3.5 กก. ตราเซลล์	กระป๋อง	382.24
160	น้ำยาประสานท่อพีวีซี ชนิดธรรมดา ขนาด 250 กรัม ตราท่อน้ำไทย	กระป๋อง	130.37
161	ทรายหยาบ	ลบ.ม.	523.37
162	ทรายละเอียด	ลบ.ม.	602.81
163	หินย่อย เบอร์ 1 ราคา ณ โรงโม่ (อำเภอภูพาน)	ลบ.ม.	280.37
164	ทรายถมที่	ลบ.ม.	504.68
165	หินคลุก ราคา ณ โรงโม่ (อำเภอภูพาน)	ลบ.ม.	205.61
166	หินใหญ่ คละ ขนาด 30-35 ซม. ราคา ณ โรงโม่ (อำเภอภูพาน)	ลบ.ม.	327.10
167	กรวด เบอร์ 1	ลบ.ม.	710.28
168	ก๊อกน้ำทองเหลือง ขนาด 1/2 นิ้ว ตราชินนา	อัน	126.17
169	ก๊อกน้ำบอลสนาม ขนาด 1/2 นิ้ว ตราชินนา	อัน	163.55
171	สายไฟฟ้า VAF สายแบนแกนคู่ แรงดัน 300/500 โวลต์ ขนาด 2 x 1.5 ตร.มม. ยาว 100 เมตร ตรา บางกอก เคเบิล (BCC)	ม้วน	1,535.51
172	สายไฟฟ้า VAF สายแบนแกนคู่ แรงดัน 300/500 โวลต์ ขนาด 2 x 2.5 ตร.มม. ยาว 100 เมตร ตรา บางกอก เคเบิล (BCC)	ม้วน	2,480.06
173	สายไฟฟ้า 60227 IEC01 THW แรงดัน 450/750 โวลต์ สายกลมแกนเดี่ยว ยาว 100 เมตร ขนาด 1 x 1.50 ตร.มม. ตรา BCC	ม้วน	713.71
174	สายไฟฟ้า 60227 IEC01 THW แรงดัน 450/750 โวลต์ สายกลมแกนเดี่ยว ยาว 100 เมตร ขนาด 1 x 2.50 ตร.มม. ตรา BCC	ม้วน	1,090.66
175	สวิตช์ไฟฟ้าทางเดียว 16A 250V รุ่นฟูลคัลเลอร์ วายต์ ซีรีส์ (WEG5001K) ตราพานาโซนิค	อัน	28.51
176	เต้ารับเดี่ยว ขากลมแบน มีกราวด์ 16A 250V รุ่นฟูลคัลเลอร์ วายต์ ซีรีส์ (WEG1191K) ตราพานาโซนิค	อัน	87.86
177	เต้ารับคู่ ขากลมแบน มีกราวด์ 16A 250V รุ่นฟูลคัลเลอร์ วายต์ ซีรีส์ (WEG15929) ตราพานาโซนิค	อัน	108.88
178	บัลลาสต์ 36/40 วัตต์ ตราฟิลิปส์	อัน	88.79
179	สตาร์ทเตอร์ ขนาด 4-65 วัตต์ ตราฟิลิปส์	อัน	57.01
180	หลอดไฟฟ้าฟลูออเรสเซนต์ แบบยาว ขนาด 36 วัตต์ ตราฟิลิปส์	หลอด	70.56
181	หลอดไฟฟ้าฟลูออเรสเซนต์ แบบยาว ขนาด 36 วัตต์ ตราโตชิบา	หลอด	65.42
182	โถส้วมธรรมดาอ่างยอง ไม่มีฐาน แบบราดน้ำ เคลือบขาว ตราอเมริกันสเตอร์นดาร์ต รุ่น TF-100	ชิ้น	528.98
183	โถส้วมธรรมดาอ่างยอง ไม่มีฐาน แบบราดน้ำ เคลือบขาว ตราคอตโต้ รุ่น C 204	ชิ้น	790.65
184	โถส้วมธรรมดาอ่างยอง ไม่มีฐาน แบบราดน้ำ เคลือบขาว ตรากระรัต รุ่น K-2510	ชิ้น	428.04
185	ที่ปัสสาวะเชรามิกชาย ชนิดแขวนผนัง เคลือบขาว ตราอเมริกันสเตอร์นดาร์ต รุ่น TF- 412	ชิ้น	1,074.77
186	ที่ปัสสาวะเชรามิกชาย ชนิดแขวนผนัง เคลือบขาว ตราคอตโต้ รุ่น C 307	ชิ้น	1,303.74
187	ที่ปัสสาวะเชรามิกชาย ชนิดแขวนผนัง เคลือบขาว ตรากระรัต รุ่น K-3200	ชิ้น	569.16
188	อ่างล้างหน้าเชรามิก ชนิดแขวนผนัง เคลือบขาว ตราอเมริกันสเตอร์นดาร์ต รุ่น TF- 911	ชิ้น	695.33
189	อ่างล้างหน้าเชรามิก ชนิดแขวนผนัง เคลือบขาว ตราคอตโต้ รุ่น C 013	ชิ้น	794.39
190	อ่างล้างหน้าเชรามิก ชนิดแขวนผนัง เคลือบขาว ตรากระรัต รุ่น K-1210	ชิ้น	897.20
191	ที่วางสบู่เชรามิก ชนิดฝังผนัง เคลือบขาว ตราอเมริกันสเตอร์นดาร์ต รุ่น TF- 9000	ชิ้น	350.47
192	ที่วางสบู่เชรามิก ชนิดฝังผนัง เคลือบขาว ตราคอตโต้ รุ่น C 805	ชิ้น	392.52
193	ที่วางสบู่เชรามิก ชนิดฝังผนัง เคลือบขาว ตรากระรัต รุ่น K-504	ชิ้น	362.62

ด่วนที่สุด

ที่ กค ๐๔๓๓.๒/ว ๔๔๕



กรมบัญชีกลาง

ถนนพระรามที่ ๖ กทม. ๑๐๕๐๐

๒๙ สิงหาคม ๒๕๖๖

เรื่อง การประกาศอัตราดอกเบี้ยเงินกู้สำหรับใช้เป็นเกณฑ์ในการคำนวณราคากลางงานก่อสร้างและปรับปรุง  
ตาราง Factor F ใหม่

เรียน ปลัดกระทรวง อธิบดี อธิการบดี เลขาธิการ ผู้อำนวยการ ผู้อำนวยการจังหวัด ผู้ว่าราชการกรุงเทพมหานคร  
ผู้ว่าการ หัวหน้ารัฐวิสาหกิจ ผู้บริหารท้องถิ่น และหัวหน้าหน่วยงานอื่นของรัฐ

สิ่งที่ส่งมาด้วย สำเนาประกาศกรมบัญชีกลาง ลงวันที่ ๒๙ สิงหาคม ๒๕๖๖ เรื่อง อัตราดอกเบี้ยเงินกู้  
สำหรับใช้เป็นเกณฑ์ในการคำนวณราคากลางงานก่อสร้าง พร้อมตาราง Factor F ที่ปรับปรุงใหม่

ตามประกาศคณะกรรมการราคากลางและขึ้นทะเบียนผู้ประกอบการ เรื่อง หลักเกณฑ์  
และวิธีการกำหนดราคากลางงานก่อสร้าง ฉบับที่ ๕ ลงวันที่ ๖ กรกฎาคม ๒๕๖๕ ในส่วนของแนวทาง  
และวิธีปฏิบัติเกี่ยวกับหลักเกณฑ์การคำนวณราคากลางงานก่อสร้าง ข้อ ๑๓ กำหนดให้อัตราดอกเบี้ยเงินกู้  
ที่ใช้เป็นเกณฑ์พิจารณากำหนดค่าดอกเบี้ยสำหรับการคำนวณราคากลางงานก่อสร้างตามหลักเกณฑ์การคำนวณ  
ราคากลางงานก่อสร้าง ให้ใช้ค่าเฉลี่ยอัตราดอกเบี้ยเงินกู้ยืมประเภท MLR ของธนาคารขนาดใหญ่  
อย่างน้อย ๓ ธนาคาร เป็นเกณฑ์พิจารณา โดยให้กำหนดเป็นตัวเลขกลม กรณีอัตราดอกเบี้ยฯ เป็นเศษ  
ถ้าเศษถึง ๐.๕๐ ให้ปัดขึ้น ถ้าเศษไม่ถึง ๐.๕๐ ให้ปัดลง และให้กรมบัญชีกลางกำหนดและประกาศ  
อัตราดอกเบี้ยเงินกู้ที่ใช้เป็นเกณฑ์ในการคำนวณราคากลางงานก่อสร้างตามหลักเกณฑ์การคำนวณราคากลาง  
งานก่อสร้าง ในกรณีที่อัตราดอกเบี้ยเงินกู้เฉลี่ยฯ เปลี่ยนแปลงถึงร้อยละ ๑ ให้จัดทำและแจ้งเวียนตาราง  
Factor F ใหม่ ที่สอดคล้องกับการประกาศเปลี่ยนแปลงอัตราดอกเบี้ยเงินกู้เฉลี่ยฯ เพื่อหน่วยงานของรัฐทราบ  
และใช้ในการคำนวณราคากลางงานก่อสร้าง ตามหลักเกณฑ์การคำนวณราคากลางงานก่อสร้างต่อไป นั้น

กรมบัญชีกลางพิจารณาแล้ว ขอเรียนว่า หลักเกณฑ์การคำนวณราคากลางงานก่อสร้างได้กำหนด  
และประกาศอัตราดอกเบี้ยเงินกู้สำหรับใช้เป็นเกณฑ์ในการคำนวณราคากลางงานก่อสร้างในอัตราร้อยละ ๖ ต่อปี  
แต่เนื่องจากค่าเฉลี่ยของอัตราดอกเบี้ยเงินกู้ยืมประเภท MLR ของธนาคารขนาดใหญ่ ที่พิจารณาจากอัตรา  
ส่วนแบ่งตลาดของสินทรัพย์รวมตั้งแต่ร้อยละ ๑๐ ขึ้นไป จำนวน ๕ ธนาคาร ได้แก่ ธนาคารกรุงเทพ จำกัด (มหาชน)  
ธนาคารกสิกรไทย จำกัด (มหาชน) ธนาคารกรุงไทย จำกัด (มหาชน) ธนาคารไทยพาณิชย์ จำกัด (มหาชน) และ  
ธนาคารกรุงศรีอยุธยา จำกัด (มหาชน) มีการเปลี่ยนแปลงจากเดิมร้อยละ ๖ ต่อปี เป็นร้อยละ ๗ ต่อปี ดังนั้น  
กรมบัญชีกลางจึงกำหนดประกาศให้ใช้อัตราดอกเบี้ยเงินกู้สำหรับใช้เป็นเกณฑ์ในการคำนวณราคากลาง  
งานก่อสร้างตามหลักเกณฑ์การคำนวณราคากลางงานก่อสร้างในอัตราร้อยละ ๗ ต่อปี พร้อมทั้ง ปรับปรุงตาราง  
Factor F ใหม่ จนกว่าจะมีการประกาศเปลี่ยนแปลง รายละเอียดปรากฏตามสิ่งที่ส่งมาด้วย

จึงเรียนมาเพื่อโปรดทราบ และแจ้งให้หน่วยงานในสังกัดและเจ้าหน้าที่ที่เกี่ยวข้องถือปฏิบัติต่อไป

ขอแสดงความนับถือ

กฤษดา หัตถวิทย์

(นางสาวกฤษดา หัตถวิทย์)

อธิบดีกรมบัญชีกลาง

กองระบบการจัดซื้อจัดจ้างภาครัฐและราคากลาง

กลุ่มงานมาตรฐานราคากลาง

โทรศัพท์ ๐ ๒๑๒๗ ๗๐๐๐ ต่อ ๔๗๕๒

ไปรษณีย์อิเล็กทรอนิกส์ saraban@cgd.go.th

132<sup>nd</sup>

กรมบัญชีกลาง  
The Comptroller General's Department



ประกาศกรมบัญชีกลาง  
เรื่อง อัตราดอกเบี้ยเงินกู้สำหรับใช้เป็นเกณฑ์ในการคำนวณราคากลางงานก่อสร้าง

ตามประกาศคณะกรรมการราคากลางและขึ้นทะเบียนผู้ประกอบการ เรื่อง หลักเกณฑ์และวิธีการกำหนดราคากลางงานก่อสร้าง ฉบับที่ ๕ ลงวันที่ ๖ กรกฎาคม ๒๕๖๕ ในส่วนของแนวทางและวิธีปฏิบัติเกี่ยวกับหลักเกณฑ์การคำนวณราคากลางงานก่อสร้าง ข้อ ๑๓ กำหนดให้ใช้ค่าเฉลี่ยอัตราดอกเบี้ยเงินกู้ยืมประเภท MLR ของธนาคารขนาดใหญ่ อย่างน้อย ๓ ธนาคาร เป็นเกณฑ์พิจารณา โดยให้กำหนดเป็นตัวเลขกลม กรณีอัตราดอกเบี้ยฯ เป็นเศษ ถ้าเศษถึง ๐.๕๐ ให้ปัดขึ้น ถ้าเศษไม่ถึง ๐.๕๐ ให้ปัดลง และให้กรมบัญชีกลางกำหนดและประกาศอัตราดอกเบี้ยเงินกู้ดังกล่าว ในกรณีที่อัตราดอกเบี้ยเงินกู้เฉลี่ยฯ เปลี่ยนแปลงถึงร้อยละ ๑ ให้จัดทำตาราง Factor F ที่สอดคล้องกับการประกาศเปลี่ยนแปลงอัตราดอกเบี้ยเงินกู้ เพื่อให้หน่วยงานของรัฐทราบและถือปฏิบัติต่อไป นั้น

จากการสำรวจ ณ วันที่ ๙ สิงหาคม ๒๕๖๖ พบว่า ค่าเฉลี่ยของอัตราดอกเบี้ยเงินกู้ยืมประเภท MLR ปัจจุบัน ของธนาคารขนาดใหญ่ ที่มีอัตราส่วนแบ่งตลาดของสินทรัพย์รวมตั้งแต่ร้อยละ ๑๐ ขึ้นไป จำนวน ๕ ธนาคาร ได้แก่ ธนาคารกรุงเทพ จำกัด (มหาชน) ธนาคารกสิกรไทย จำกัด (มหาชน) ธนาคารกรุงไทย จำกัด (มหาชน) ธนาคารไทยพาณิชย์ จำกัด (มหาชน) และธนาคารกรุงศรีอยุธยา จำกัด (มหาชน) เท่ากับร้อยละ ๖.๙๐ ต่อปี

กรมบัญชีกลางจึงกำหนดและประกาศให้ใช้อัตราดอกเบี้ยเงินกู้สำหรับใช้เป็นเกณฑ์ในการคำนวณราคากลางงานก่อสร้างของทางราชการตามหลักเกณฑ์การคำนวณราคากลางงานก่อสร้างที่อัตราร้อยละ ๗ ต่อปี พร้อมทั้งจัดทำตาราง Factor F ใหม่ ที่สอดคล้องกับการประกาศใช้อัตราดอกเบี้ยเงินกู้ดังกล่าว จนกว่าจะมีประกาศเปลี่ยนแปลง โดยหน่วยงานของรัฐสามารถดาวน์โหลดตาราง Factor F ใหม่ได้จาก [www.gprocurement.go.th](http://www.gprocurement.go.th) หัวข้อประกาศคณะกรรมการราคากลาง

ประกาศ ณ วันที่ ๒๘ สิงหาคม พ.ศ. ๒๕๖๖

สุภาภรณ์ วัฒนศิริ

(นางสาวกุลยา ตันติเตมิท)

อธิบดีกรมบัญชีกลาง



# ตาราง Factor F

## งานก่อสร้างชลประทาน



# ตาราง Factor F งานก่อสร้างชลประทาน

เงินล่วงหน้าจ่าย 0 %

ดอกเบี้ยเงินกู้ 7 % ต่อปี

เงินประกันผลงานตก 0 %

ค่าภาษีมูลค่าเพิ่ม(VAT) 7 %

ค่างาน (บาท) (ล้านบาท)	ค่าใช้จ่ายในการดำเนินงานก่อสร้าง				รวมในรูป Factor	ภาษีมูลค่าเพิ่ม (VAT)	Factor F	Factor F ฝนชุก 1	Factor F ฝนชุก 2
	ค่า อำนาจการ	ค่า ดอกเบี้ย	ค่า กำไร	ค่า ค่าใช้จ่าย					
< 5	18.4946	1.1666	5.5000	25.1612	1.2516	1.0700	1.3592	1.3589	1.3786
10	15.3783	1.1666	5.5000	21.9449	1.2199	1.0700	1.3052	1.3072	1.3191
20	11.9877	1.1666	5.5000	18.6543	1.1865	1.0700	1.2631	1.2643	1.2756
30	10.0941	1.1666	5.5000	16.7116	1.1571	1.0700	1.2487	1.2708	1.2921
40	9.0961	1.1666	5.5000	15.2627	1.1326	1.0700	1.2333	1.2517	1.2762
50	8.5083	1.1666	5.5000	14.7151	1.1171	1.0700	1.2273	1.2489	1.2705
60	7.9158	1.1666	5.5000	14.0824	1.1019	1.0700	1.2208	1.2415	1.2629
70	7.4387	1.1666	4.5000	13.1013	1.1216	1.0700	1.2101	1.2319	1.2539
80	7.0169	1.1666	4.5000	12.7136	1.1271	1.0700	1.2059	1.2269	1.2479
90	6.7263	1.1666	4.5000	12.3933	1.1279	1.0700	1.2005	1.2236	1.2447
100	6.4591	1.1666	4.5000	12.1167	1.1211	1.0700	1.1995	1.2203	1.2416
110	6.2184	1.1666	4.0000	11.3850	1.1132	1.0700	1.1917	1.2126	1.2331
120	6.0073	1.1666	4.0000	11.1691	1.1116	1.0700	1.1891	1.2099	1.2305
130	5.8291	1.1666	4.0000	10.9957	1.1099	1.0700	1.1875	1.2083	1.2290
140	5.6677	1.1666	4.0000	10.8293	1.1082	1.0700	1.1857	1.2062	1.2257
150	5.5199	1.1666	4.0000	10.6775	1.1067	1.0700	1.1841	1.2041	1.2247
160	5.3820	1.1666	4.0000	10.5584	1.1055	1.0700	1.1828	1.2033	1.2238
170	5.2529	1.1666	4.0000	10.4296	1.1042	1.0700	1.1814	1.2017	1.2220
180	5.1335	1.1666	4.0000	10.3301	1.1033	1.0700	1.1805	1.2010	1.2215
190	5.0719	1.1666	3.5000	9.7385	1.0973	1.0700	1.1741	1.1947	1.2154
200	4.9768	1.1666	3.5000	9.6434	1.0964	1.0700	1.1731	1.1946	1.2141
210	4.8877	1.1666	3.5000	9.5543	1.0955	1.0700	1.1721	1.1925	1.2129
220	4.8144	1.1666	3.5000	9.4819	1.0948	1.0700	1.1714	1.1920	1.2125
230	4.7357	1.1666	3.5000	9.4023	1.0940	1.0700	1.1705	1.1916	1.2114
240	4.6715	1.1666	3.5000	9.3381	1.0933	1.0700	1.1698	1.1904	1.2111
250	4.6096	1.1666	3.5000	9.2672	1.0926	1.0700	1.1690	1.1895	1.2106
260	4.5433	1.1666	3.5000	9.2099	1.0919	1.0700	1.1684	1.1888	1.2097
270	4.4897	1.1666	3.5000	9.1563	1.0915	1.0700	1.1679	1.1885	1.2091
280	4.4384	1.1666	3.5000	9.1051	1.0909	1.0700	1.1672	1.1877	1.2082
290	4.3793	1.1666	3.5000	9.0464	1.0904	1.0700	1.1667	1.1871	1.2075
300	4.3235	1.1666	3.5000	8.9901	1.0899	1.0700	1.1661	1.1864	1.2067
350	4.1233	1.1666	3.5000	8.7899	1.0878	1.0700	1.1639	1.1843	1.2048
400	3.9510	1.1666	3.5000	8.6176	1.0861	1.0700	1.1621	1.1829	1.2037
450	3.8064	1.1666	3.5000	8.4730	1.0847	1.0700	1.1606	1.1808	1.2011
500	3.6921	1.1666	3.5000	8.3587	1.0835	1.0700	1.1593	1.1795	1.1993
600	3.4977	1.1666	3.5000	8.1543	1.0816	1.0700	1.1573	1.1775	1.1977
700	3.3533	1.1666	3.5000	8.0099	1.0801	1.0700	1.1557	1.1752	1.1958
800	3.2268	1.1666	3.5000	7.8732	1.0789	1.0700	1.1546	1.1743	1.1947
900	3.1403	1.1666	3.5000	7.7963	1.0780	1.0700	1.1536	1.1735	1.1935
1000	3.0685	1.1666	3.5000	7.7351	1.0773	1.0700	1.1527	1.1729	1.1929
> 1000	3.0083	1.1666	3.5000	7.7351	1.0773	1.0700	1.1527	1.1729	1.1929

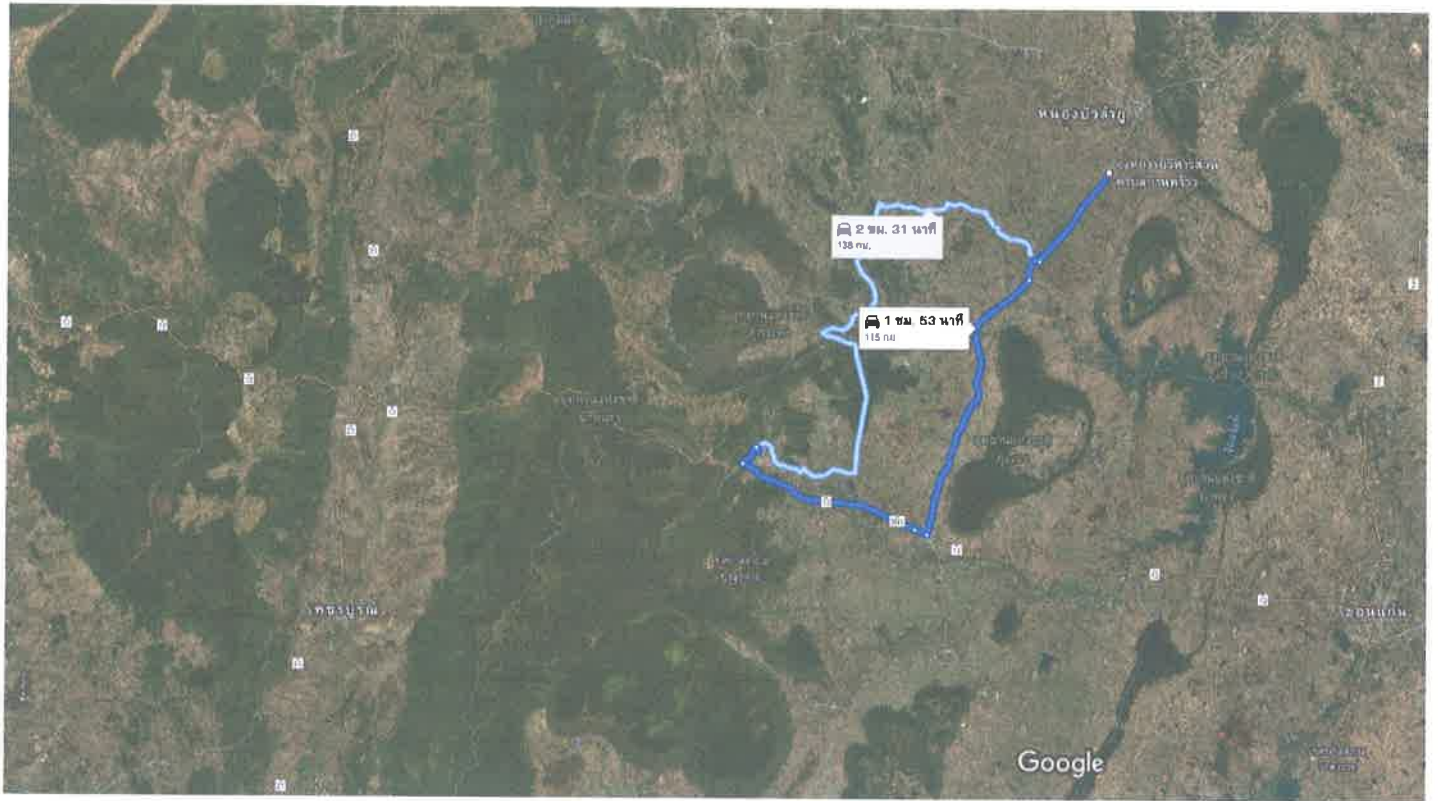
หมายเหตุ

1. กรณีคำนวณค่าจ้างเหมา การก่อสร้างชลประทานแบบเหมาจ่าย ให้ใช้ปัจจัยคำนวณค่าจ้างเหมาค่า Factor F
2. ถ้าเป็นกรณีจ้างผู้ว่าจ้างจากแหล่งอื่นที่ไม่ใช่ค่าจ้างเหมา ให้ใช้ Factor F ในรอบ 3 เดือนในรูป Factor





องค์การบริหารส่วนตำบลบ้านพร้าว 492R+GFJ ตำบล บ้านพร้าว อำเภอเมือง  
หนองบัวลำภู หนองบัวลำภู 39000 ถึง โรงพยาบาลพระพรหม MRCH+CCX ตำบล นาฝาย อำเภอ ภูผามาน  
ขอนแก่น 40350



รูปภาพ ©2025 TerraMetricsข้อมูลแผนที่ ©2025 Google 10 กม.

ผ่าน ถนนหมายเลข 228 และ  
ถนนหมายเลข 12  
เร็วที่สุด การจราจรปกติ

1 ชม. 53 นาที  
115 กม.

ผ่าน ลย.3006

2 ชม. 31 นาที  
138 กม.

สำรวจสถานที่ใกล้เคียง โรงพยาบาลพระพรหม



ร้านอาหาร



โรงแรม



ปั๊มน้ำมัน



ที่จอดรถ



เพิ่มเติม



**ตารางค่าขนส่งวัสดุก่อสร้าง  
กรณีของรถบรรทุก 10 ล้อ มีลากพ่วง  
ตั้งแต่ราคาน้ำมันดีเซล 15.00-50.99 บาท/ลิตร**

## ตารางค่าขนส่งวัสดุก่อสร้าง รอบรถทุก 10 ล้อ และรถลากพ่วง (กรณีน้ำหนักรวมไม่เกิน 47 ตัน)

ภูมิประเทศเป็น ที่ราบ ผิวทางลาดยาง และการจราจรปกติ

ราคาน้ำมันเชื้อเพลิงโซล่า ที่อำเภอเมือง 33.00 - 33.99 บาท / ลิตร

ระยะ ขนส่ง กม.	ค่าบรรทุก บาท / ตัน	ค่าบรรทุก บาท / ลบ.ม.	ระยะ ขนส่ง กม.	ค่าบรรทุก บาท / ตัน	ค่าบรรทุก บาท / ลบ.ม.	ระยะ ขนส่ง กม.	ค่าบรรทุก บาท / ตัน	ค่าบรรทุก บาท / ลบ.ม.
1	4.58	6.41	41	67.54	94.56	81	132.85	186.00
2	6.04	8.46	42	69.18	96.85	82	134.47	188.25
3	7.50	10.50	43	70.81	99.13	83	136.11	190.56
4	8.96	12.55	44	72.44	101.42	84	137.73	192.82
5	10.43	14.60	45	74.08	103.71	85	139.38	195.14
6	11.89	16.64	46	75.71	106.00	86	141.01	197.41
7	13.35	18.69	47	77.34	108.28	87	142.63	199.68
8	14.81	20.74	48	78.97	110.55	88	144.26	201.96
9	16.28	22.79	49	80.60	112.85	89	145.88	204.24
10	17.74	24.83	50	82.24	115.13	90	147.55	206.57
11	19.20	26.88	51	83.87	117.42	91	149.19	208.86
12	20.66	28.93	52	85.50	119.70	92	150.78	211.09
13	22.12	30.97	53	87.13	121.98	93	152.42	213.39
14	23.59	33.02	54	88.76	124.27	94	154.06	215.68
15	25.11	35.15	55	90.40	126.56	95	155.70	217.98
16	26.74	37.43	56	92.03	128.84	96	157.35	220.29
17	28.37	39.72	57	93.65	131.12	97	158.95	222.53
18	30.00	42.00	58	95.29	133.40	98	160.60	224.85
19	31.63	44.29	59	96.93	135.70	99	162.21	227.10
20	33.27	46.57	60	98.57	137.99	100	163.87	229.41
21	34.90	48.86	61	100.19	140.27	101	165.48	231.67
22	36.53	51.14	62	101.82	142.55	102	167.14	234.00
23	38.17	53.43	63	103.46	144.84	103	168.76	236.26
24	39.79	55.71	64	105.09	147.13	104	170.37	238.52
25	41.43	58.00	65	106.71	149.40	105	172.04	240.86
26	43.06	60.28	66	108.36	151.70	106	173.66	243.13
27	44.69	62.57	67	109.98	153.98	107	175.29	245.40
28	46.33	64.86	68	111.61	156.26	108	176.91	247.67
29	47.96	67.14	69	113.24	158.54	109	178.54	249.95
30	49.59	69.43	70	114.88	160.83	110	180.16	252.23
31	51.22	71.71	71	116.52	163.12	111	181.79	254.51
32	52.85	73.99	72	118.16	165.42	112	183.43	256.80
33	54.49	76.28	73	119.78	167.69	113	185.06	259.08
34	56.12	78.56	74	121.43	170.00	114	186.69	261.37
35	57.75	80.85	75	123.05	172.27	115	188.33	263.66
36	59.38	83.14	76	124.68	174.55	116	189.97	265.96
37	61.01	85.42	77	126.31	176.83	117	191.61	268.26
38	62.65	87.70	78	127.94	179.12	118	193.26	270.56
39	64.28	90.00	79	129.58	181.41	119	194.90	272.87
40	65.91	92.28	80	131.21	183.70	120	196.49	275.08

## ตารางค่าขนส่งวัสดุก่อสร้าง รถบรรทุก 10 ล้อ และรถอากพ่วง (กรณีน้ำหนักรวมไม่เกิน 47 ตัน)

ภูมิประเทศเป็น ที่ราบ มีทางลาดยาง และการจราจรปกติ

ราคาน้ำมันเชื้อเพลิงโซล่า ที่อำเภอเมือง 33.00 - 33.99 บาท / ลิตร

ระยะ ขนส่ง กม.	ค่าบรรทุก บาท / ตัน	ค่าบรรทุก บาท / ลบ.ม.	ระยะ ขนส่ง กม.	ค่าบรรทุก บาท / ตัน	ค่าบรรทุก บาท / ลบ.ม.	ระยะ ขนส่ง กม.	ค่าบรรทุก บาท / ตัน	ค่าบรรทุก บาท / ลบ.ม.
121	198.14	277.39	148	242.19	339.07	175	286.30	400.81
122	199.79	279.71	149	243.91	341.47	176	287.95	403.13
123	201.38	281.93	150	245.53	343.74	177	289.61	405.45
124	203.03	284.25	151	247.15	346.01	178	291.26	407.77
125	204.69	286.57	152	248.77	348.28	179	292.78	409.90
126	206.28	288.79	153	250.39	350.55	180	294.44	412.22
127	207.94	291.12	154	252.02	352.82	181	296.11	414.55
128	209.61	293.45	155	253.64	355.10	182	297.77	416.88
129	211.20	295.68	156	255.27	357.37	183	299.44	419.21
130	212.87	298.02	157	256.89	359.65	184	300.95	421.34
131	214.47	300.26	158	258.52	361.93	185	302.62	423.67
132	216.07	302.49	159	260.15	364.21	186	304.29	426.01
133	217.74	304.84	160	261.78	366.50	187	305.96	428.35
134	219.34	307.08	161	263.42	368.78	188	307.48	430.48
135	221.02	309.43	162	265.05	371.07	189	309.16	432.82
136	222.62	311.67	163	266.69	373.36	190	310.83	435.17
137	224.31	314.03	164	268.32	375.65	191	312.51	437.52
138	225.91	316.28	165	269.96	377.95	192	314.03	439.65
139	227.52	318.52	166	271.60	380.24	193	315.71	442.00
140	229.12	320.77	167	273.24	382.54	194	317.40	444.36
141	230.82	323.15	168	274.89	384.84	195	318.92	446.48
142	232.43	325.40	169	276.53	387.14	196	320.60	448.84
143	234.04	327.65	170	278.18	389.45	197	322.29	451.21
144	235.74	330.03	171	279.82	391.75	198	323.81	453.33
145	237.35	332.29	172	281.47	394.06	199	325.50	455.70
146	238.96	334.55	173	282.99	396.19	200	327.19	458.07
147	240.58	336.81	174	284.64	398.50	201- 1.64 2.29		
						1000 ต่อ กม. ต่อ กม.		
						๕		

- ระยะขนส่งตั้งแต่ 201 กม.ถึง 1000 กม. ค่าขนส่งคิดเป็นกม.ละ

1.64 บาท/ตัน

2.29 บาท/ลบ.ม.

- การคิดค่าขนส่งใช้ระยะทางขนส่งคูณด้วยอัตราค่าขนส่งต่อตัน หรือต่อลบ.ม.

- อัตราน้ำมันเชื้อเพลิงเฉลี่ย

33.50 บาท/ลิตร







ที่ กค ๐๔๓๓.๒/ว ๑๓๕

กรมบัญชีกลาง

ถนนพระรามที่ ๖ กทม. ๑๐๔๐๐

๓ มีนาคม ๒๕๖๖

เรื่อง การปรับปรุงบัญชีค่าแรงงาน/ดำเนินการสำหรับถอดแบบคำนวณราคากลางงานก่อสร้าง

เรียน ปลัดกระทรวง อธิบดี อธิการ เลขานุการ ผู้อำนวยการ ผู้อำนวยการจังหวัด ผู้ว่าราชการกรุงเทพมหานคร ผู้ว่าการ หัวหน้ารัฐวิสาหกิจ ผู้บริหารท้องถิ่น และหัวหน้าหน่วยงานอื่นของรัฐ

สิ่งที่ส่งมาด้วย ๑. บัญชีค่าแรงงาน/ดำเนินการสำหรับถอดแบบคำนวณราคากลางงานก่อสร้าง ฉบับปรับปรุงใหม่  
๒. แนวทางและวิธีปฏิบัติเกี่ยวกับหลักเกณฑ์การคำนวณราคากลางงานก่อสร้าง ข้อ ๑๙

ด้วยปัจจุบันคณะกรรมการค่าจ้างได้ปรับค่าจ้างขั้นต่ำทั่วประเทศ ตามประกาศคณะกรรมการค่าจ้าง เรื่อง อัตราค่าจ้างขั้นต่ำ (ฉบับที่ ๑๑) ลงวันที่ ๑ กันยายน ๒๕๖๕ มีผลใช้บังคับตั้งแต่วันที่ ๑ ตุลาคม ๒๕๖๕ เพื่อใช้บังคับกับนายจ้างและลูกจ้างทุกคน ประกอบกับ ประกาศคณะกรรมการราคากลางและขึ้นทะเบียนผู้ประกอบการ เรื่อง หลักเกณฑ์และวิธีการกำหนดราคากลางงานก่อสร้าง ลงวันที่ ๑๙ ตุลาคม ๒๕๖๐ และฉบับที่ ๕ ลงวันที่ ๖ กรกฎาคม ๒๕๖๕ ข้อ ๑๒ กำหนดให้กรมบัญชีกลางปรับปรุงบัญชีค่าแรงงาน/ดำเนินการสำหรับถอดแบบคำนวณราคากลางงานก่อสร้างตามความเหมาะสมและสอดคล้องตามประกาศค่าแรงขั้นต่ำและหรือสภาวะการณ์ทางเศรษฐกิจและเทคโนโลยีด้านการก่อสร้างที่เปลี่ยนแปลงไป และแจ้งเวียนให้หน่วยงานของรัฐทราบและถือปฏิบัติ โดยความเห็นชอบของคณะกรรมการราคากลาง ดังนั้น กรมบัญชีกลางจึงได้ปรับปรุงบัญชีค่าแรงงานฯ ให้สอดคล้องกับประกาศคณะกรรมการค่าจ้าง และประกาศคณะกรรมการราคากลางและขึ้นทะเบียนผู้ประกอบการ (คณะกรรมการราคากลาง) เสนอคณะกรรมการราคากลางให้ความเห็นชอบแล้ว ตามมติที่ประชุมเมื่อวันที่ ๒๓ มกราคม ๒๕๖๖

กรมบัญชีกลาง จึงได้จัดทำบัญชีค่าแรงงานฯ ใหม่ เพื่อให้หน่วยงานของรัฐใช้คำนวณราคากลางงานก่อสร้างตามหลักเกณฑ์และวิธีการกำหนดราคากลางงานก่อสร้าง และยกเลิกบัญชีค่าแรงงานฯ ตามประกาศคณะกรรมการราคากลาง ลงวันที่ ๑๙ ตุลาคม ๒๕๖๐ โดยให้ใช้บัญชีค่าแรงงานฯ ฉบับปรับปรุงใหม่นี้แทน รายละเอียดปรากฏตามสิ่งที่ส่งมาด้วย ๑ สำหรับการบังคับใช้ให้ถือปฏิบัติตามสิ่งที่ส่งมาด้วย ๒

ทั้งนี้ หน่วยงานของรัฐสามารถดาวน์โหลดรายละเอียดบัญชีค่าแรงงาน/ดำเนินการสำหรับถอดแบบคำนวณราคากลางงานก่อสร้าง ฉบับปรับปรุงใหม่ ได้จาก [www.gprocurement.go.th](http://www.gprocurement.go.th) หัวข้อประกาศคณะกรรมการราคากลาง

จึงเรียนมาเพื่อโปรดทราบ และแจ้งให้หน่วยงานในสังกัดและเจ้าหน้าที่ที่เกี่ยวข้องถือปฏิบัติต่อไป

ขอแสดงความนับถือ

(นายสมศักดิ์ ภูัสกุล)

รองอธิบดี ปฏิบัติราชการแทน

อธิบดีกรมบัญชีกลาง

กองระบบการจัดซื้อจัดจ้างภาครัฐและราคากลาง

กลุ่มงานมาตรฐานราคากลาง

โทรศัพท์ ๐ ๒๑๒๗ ๗๐๐๐ ต่อ ๔๗๕๒, ๖๘๗๒

โทรสาร ๐ ๒๑๒๗ ๗๑๘๕-๖

132<sup>nd</sup>

กรมบัญชีกลาง  
The Comptroller General's Department



## บัญชีค่าแรงงาน/ค่าเนิการสำหรับถอดแบบคำนวณราคากลางงานก่อสร้าง

ลำดับที่	รายการ	หน่วย	ค่าแรง/หน่วย (บาท)	หมายเหตุ
1	งานโครงสร้างวิศวกรรม			
1.1	ค่าตอกเสาเข็มสั้น (ยาวไม่เกิน 6.00 ม.)			ตอกโดยปั้นจั่นน้อยกว่า 50 ตัน ใช้สิบลำค่า
	เสาเข็มขนาด ศก. 4" x 4.00 ม.	ตัน	93	จำนวน 200 ตันขึ้นไป
		ตัน	94	จำนวน 100 - 200 ตัน
		ตัน	130	จำนวนไม่น้อยกว่า 50 ตัน และไม่เกิน 100 ตัน
	เสาเข็มขนาด ศก. 5" x 5.00 ม.	ตัน	109	จำนวน 200 ตันขึ้นไป
		ตัน	110	จำนวน 100 - 200 ตัน
		ตัน	155	จำนวนไม่น้อยกว่า 50 ตัน และไม่เกิน 100 ตัน
	เสาเข็มขนาด ศก. 6" x 6.00 ม.	ตัน	129	จำนวน 200 ตันขึ้นไป
		ตัน	131	จำนวน 100 - 200 ตัน
		ตัน	179	จำนวนไม่น้อยกว่า 50 ตัน และไม่เกิน 100 ตัน
1.2	งานเสาเข็มคอนกรีต			
1.2.1	ค่าตอกเสาเข็มคอนกรีตในเขต กทม.			ประเภทอื่นหรือในต่างจังหวัดให้สิบลำค่า
				ตอกโดยปั้นจั่นน้อยกว่า 25 ตัน ใช้สิบลำค่า
1.2.1.1	เสาเข็มขนาด 0.18 x 0.18 x 9.00 ม.	ตัน	394	จำนวน 100 ตันขึ้นไป
	(เสาเข็ม ค.อ.รูปตัวโอ, รูปสี่เหลี่ยมตัน)	ตัน	420	จำนวน 50 - 100 ตัน
		ตัน	548	จำนวนไม่น้อยกว่า 25 ตัน และไม่เกิน 50 ตัน
1.2.1.2	เสาเข็มขนาด 0.22 x 0.22 x 15.00 ม.	ตัน	678	จำนวน 100 ตันขึ้นไป
	(เสาเข็ม ค.อ.รูปตัวโอ, รูปสี่เหลี่ยมตัน)	ตัน	800	จำนวน 50 - 100 ตัน
		ตัน	1,021	จำนวนไม่น้อยกว่า 25 ตัน และไม่เกิน 50 ตัน
1.2.1.3	เสาเข็มขนาด 0.26 x 0.26 x 21.00 ม.	ตัน	1,080	จำนวน 100 ตันขึ้นไป
	(เสาเข็ม ค.อ.รูปตัวโอ, รูปสี่เหลี่ยมตัน)	ตัน	1,340	จำนวน 50 - 100 ตัน
		ตัน	1,450	จำนวนไม่น้อยกว่า 25 ตัน และไม่เกิน 50 ตัน
1.2.1.4	เสาเข็มขนาด 0.30 x 0.30 x 21.00 ม.	ตัน	1,525	จำนวน 100 ตันขึ้นไป
	(เสาเข็ม ค.อ.รูปตัวโอ, รูปสี่เหลี่ยมตัน)	ตัน	1,725	จำนวน 50 - 100 ตัน
		ตัน	1,925	จำนวนไม่น้อยกว่า 25 ตัน และไม่เกิน 50 ตัน
1.2.1.5	เสาเข็มขนาด 0.35 x 0.35 x 21.00 ม.	ตัน	1,830	จำนวน 100 ตันขึ้นไป
	(เสาเข็ม ค.อ.รูปตัวโอ, รูปสี่เหลี่ยมตัน)	ตัน	2,070	จำนวน 50 - 100 ตัน
		ตัน	2,550	จำนวนไม่น้อยกว่า 25 ตัน และไม่เกิน 50 ตัน
1.2.1.6	เสาเข็มขนาด 0.40 x 0.40 x 21.00 ม.	ตัน	2,070	จำนวน 100 ตันขึ้นไป
	(เสาเข็ม ค.อ.รูปตัวโอ, รูปสี่เหลี่ยมตัน)	ตัน	2,340	จำนวน 50 - 100 ตัน
		ตัน	2,880	จำนวนไม่น้อยกว่า 25 ตัน และไม่เกิน 50 ตัน
1.2.1.7	เสาเข็มขนาด ศก. 0.25 x 21.00 ม.	ตัน	1,306	จำนวน 100 ตันขึ้นไป
	(เสาเข็ม ค.อ.รูปกลมกลวง)	ตัน	1,452	จำนวน 50 - 100 ตัน
		ตัน	1,598	จำนวนไม่น้อยกว่า 25 ตัน และไม่เกิน 50 ตัน
1.2.1.8	เสาเข็มขนาด ศก. 0.30 x 21.00 ม.	ตัน	1,959	จำนวน 100 ตันขึ้นไป
	(เสาเข็ม ค.อ.รูปกลมกลวง)	ตัน	2,178	จำนวน 50 - 100 ตัน
		ตัน	2,397	จำนวนไม่น้อยกว่า 25 ตัน และไม่เกิน 50 ตัน
1.2.1.9	เสาเข็มขนาด ศก. 0.35 x 21.00 ม.	ตัน	2,455	จำนวน 100 ตันขึ้นไป
	(เสาเข็ม ค.อ.รูปกลมกลวง)	ตัน	2,745	จำนวน 50 - 100 ตัน
		ตัน	3,035	จำนวนไม่น้อยกว่า 25 ตัน และไม่เกิน 50 ตัน
1.2.1.10	เสาเข็มขนาด ศก. 0.40 x 21.00 ม.	ตัน	2,625	จำนวน 100 ตันขึ้นไป
	(เสาเข็ม ค.อ.รูปกลมกลวง)	ตัน	2,935	จำนวน 50 - 100 ตัน
		ตัน	3,245	จำนวนไม่น้อยกว่า 25 ตัน และไม่เกิน 50 ตัน
1.2.1.11	เสาเข็มขนาด ศก. 0.45 x 21.00 ม.	ตัน	2,795	จำนวน 100 ตันขึ้นไป
	(เสาเข็ม ค.อ.รูปกลมกลวง)	ตัน	3,125	จำนวน 50 - 100 ตัน
		ตัน	3,455	จำนวนไม่น้อยกว่า 25 ตัน และไม่เกิน 50 ตัน

## บัญชีค่าแรงงาน/ดำเนินการสำหรับถอดแบบคำนวณราคากลางงานก่อสร้าง

ลำดับที่	รายการ	หน่วย	ค่าแรง/หน่วย (บาท)	หมายเหตุ
1.2.1.12	เสาเข็มขนาด ศก. 0.50 x 21.00 ม.	ตัน	2,955	จำนวน 100 ตันขึ้นไป
	(เสาเข็ม ค.อ.ร.รูปกลมกลวง)	ตัน	3,305	จำนวน 50 - 100 ตัน
		ตัน	3,655	จำนวนไม่น้อยกว่า 25 ตัน และไม่เกิน 50 ตัน
1.2.1.13	เสาเข็มขนาด ศก. 0.60 x 21.00 ม.	ตัน	3,310	จำนวน 100 ตันขึ้นไป
	(เสาเข็ม ค.อ.ร.รูปกลมกลวง)	ตัน	3,680	จำนวน 50 - 100 ตัน
		ตัน	3,940	จำนวนไม่น้อยกว่า 25 ตัน และไม่เกิน 50 ตัน
1.2.1.14	เสาเข็มขนาด ศก. 0.80 x 21.00 ม.	ตัน	4,085	จำนวน 100 ตันขึ้นไป
	(เสาเข็ม ค.อ.ร.รูปกลมกลวง)	ตัน	4,515	จำนวน 50 - 100 ตัน
		ตัน	4,945	จำนวนไม่น้อยกว่า 25 ตัน และไม่เกิน 50 ตัน
1.2.1.15	ตัดหัวเสาเข็มคอนกรีต			
	เสาเข็มเจาะ ขนาด ศก. 0.30 ม.	ตัน	300	
	เสาเข็มเจาะ ขนาด ศก. 0.35 ม.	ตัน	350	
	เสาเข็มเจาะ ขนาด ศก. 0.40 ม.	ตัน	400	
	เสาเข็มเจาะ ขนาด ศก. 0.50 ม.	ตัน	500	
	เสาเข็มเจาะ ขนาด ศก. 0.60 ม.	ตัน	600	
	เสาเข็มเจาะ ขนาด ศก. 0.80 ม.	ตัน	800	
	เสาเข็มเจาะ ขนาด ศก. 1.00 ม.	ตัน	1,100	
	เสาเข็ม ค.อ.ร. รูปตัวไอ ขนาด 0.18 x 0.18 ม.	ตัน	150	
	เสาเข็ม ค.อ.ร. รูปตัวไอ ขนาด 0.22 x 0.22 ม.	ตัน	180	
	เสาเข็ม ค.อ.ร. รูปตัวไอ ขนาด 0.26 x 0.26 ม.	ตัน	230	
	เสาเข็ม ค.อ.ร. รูปตัวไอ ขนาด 0.30 x 0.30 ม.	ตัน	250	
		ตัน	280	**มีเหล็กสอดหัวเสาเข็ม(Dowel Bar)**
	เสาเข็ม ค.อ.ร. รูปตัวไอ ขนาด 0.35 x 0.35 ม.	ตัน	280	
		ตัน	320	**มีเหล็กสอดหัวเสาเข็ม(Dowel Bar)**
	เสาเข็ม ค.อ.ร. รูปตัวไอ ขนาด 0.40 x 0.40 ม.	ตัน	300	
		ตัน	350	**มีเหล็กสอดหัวเสาเข็ม(Dowel Bar)**
	เสาเข็ม ค.อ.ร. รูปสี่เหลี่ยมคางหมู ขนาด 0.18 x 0.18 ม.	ตัน	180	
	เสาเข็ม ค.อ.ร. รูปสี่เหลี่ยมคางหมู ขนาด 0.22 x 0.22 ม.	ตัน	200	
	เสาเข็ม ค.อ.ร. รูปสี่เหลี่ยมคางหมู ขนาด 0.26 x 0.26 ม.	ตัน	250	
	เสาเข็ม ค.อ.ร. รูปสี่เหลี่ยมคางหมู ขนาด 0.30 x 0.30 ม.	ตัน	280	
		ตัน	320	**มีเหล็กสอดหัวเสาเข็ม(Dowel Bar)**
	เสาเข็ม ค.อ.ร. รูปสี่เหลี่ยมคางหมู ขนาด 0.35 x 0.35 ม.	ตัน	300	
		ตัน	330	**มีเหล็กสอดหัวเสาเข็ม(Dowel Bar)**
	เสาเข็ม ค.อ.ร. รูปสี่เหลี่ยมคางหมู ขนาด 0.40 x 0.40 ม.	ตัน	320	
		ตัน	370	**มีเหล็กสอดหัวเสาเข็ม(Dowel Bar)**
	เสาเข็ม ค.อ.ร.รูปกลมกลวง ขนาด ศก. 0.25 ม.	ตัน	150	
	เสาเข็ม ค.อ.ร.รูปกลมกลวง ขนาด ศก. 0.30 ม.	ตัน	175	
	เสาเข็ม ค.อ.ร.รูปกลมกลวง ขนาด ศก. 0.35 ม.	ตัน	200	
	เสาเข็ม ค.อ.ร.รูปกลมกลวง ขนาด ศก. 0.40 ม.	ตัน	225	
	เสาเข็ม ค.อ.ร.รูปกลมกลวง ขนาด ศก. 0.45 ม.	ตัน	250	
	เสาเข็ม ค.อ.ร.รูปกลมกลวง ขนาด ศก. 0.50 ม.	ตัน	275	
	เสาเข็ม ค.อ.ร.รูปกลมกลวง ขนาด ศก. 0.60 ม.	ตัน	375	
	เสาเข็ม ค.อ.ร.รูปกลมกลวง ขนาด ศก. 0.80 ม.	ตัน	600	
	**ตัดหัวเสาเข็มให้เหลือเหล็กสอด(Dowel Bar)ไว้ เพื่อยึดกับฐานรากอาคารหรือโครงสร้างหลัก**			

## บัญชีค่าแรงงาน/ดำเนินการสำหรับถอดแบบคำนวณราคากลางงานก่อสร้าง

ลำดับที่	รายการ	หน่วย	ค่าแรง/หน่วย (บาท)	หมายเหตุ
1.3	งานขุดหลุมฐานรากและถมดิน			
1.3.1	ดินทั่วไป	ลบ.ม.	112	ปริมาณเกิน 100 ลบ.ม. หรือขุดลึกไม่เกิน 1.00 ม.
		ลบ.ม.	142	ปริมาณตั้งแต่ 25-100 ลบ.ม. หรือขุดลึก 1.00-1.50 ม.
		ลบ.ม.	168	ปริมาณน้อยกว่า 25 ลบ.ม. หรือขุดลึกเกิน 1.50 ม.
1.3.2	ดินลูกรัง	ลบ.ม.	220	ปริมาณเกิน 100 ลบ.ม. หรือขุดลึกไม่เกิน 1.00 ม.
		ลบ.ม.	271	ปริมาณตั้งแต่ 25-100 ลบ.ม. หรือขุดลึก 1.00-1.50 ม.
		ลบ.ม.	320	ปริมาณน้อยกว่า 25 ลบ.ม. หรือขุดลึกเกิน 1.50 ม.
1.4	งานดินถมหรือทรายเพื่อปรับระดับ	ลบ.ม.	112	ขนจากกองใกล้อาคาร และปรับระดับ
1.5	งานวัสดุรองกันหลุม	ลบ.ม.	117	ใส่อิฐห่อรองกันหลุม
		ลบ.ม.	104	ใส่ทรายรองกันหลุม
1.6	งานผสมและเทคอนกรีต (กรณีผสมเอง)			
1.6.1	คอนกรีตหยาบ	ลบ.ม.	426	รองกันหลุม
1.6.2	คอนกรีตโครงสร้าง	ลบ.ม.	466	ทางเท้า ทางระบายน้ำบ่อพัก ถนนภายในบริเวณ
		ลบ.ม.	532	โครงสร้างและส่วนประกอบอาคารชั้นเดียว
		ลบ.ม.	579	โครงสร้างและส่วนประกอบอาคารหลายชั้น
1.7	เทคอนกรีตผสมเสร็จ	ลบ.ม.	327	ทางเท้า ทางระบายน้ำบ่อพัก ถนนภายในบริเวณ
		ลบ.ม.	419	โครงสร้างและส่วนประกอบอาคารชั้นเดียว
		ลบ.ม.	519	โครงสร้างและส่วนประกอบอาคารหลายชั้น
1.8	ประกอบและติดตั้งแบบหล่อคอนกรีต			
1.8.1	แบบหล่อทั่วไป	ตร.ม.	121	จำนวนตั้งแต่ 5,000 ตร.ม. ขึ้นไป
		ตร.ม.	139	จำนวนน้อยกว่า 5,000 ตร.ม.
1.8.2	แบบหล่อเปลือยผิว	ตร.ม.	162	ชนิดผิวเรียบ
		ตร.ม.	204	ชนิดผิวมีบัวลวดลาย
1.8.3	แบบหล่อที่ตั้งสูงเกินปกติ	ตร.ม.	162	ห้องคานหรือท้องพื้นสูง 5.00 - 7.00 ม.
		ตร.ม.	190	ห้องคานหรือท้องพื้นสูงเกิน 7.00 ม.
1.9	ติดตั้งแผ่นพื้นสำเร็จรูป			
1.9.1	ชนิดท้องเรียบตัน/แบบกลวง หน้า 5 - 8 ซม.	ตร.ม.	25	รวมงานอุดรอยต่อ แต่ไม่รวมเครื่องจักรในการยกติดตั้งที่สูง
1.9.2	คอนกรีตอัดแรงแบบกลวง หน้า 0.10 - 0.13 ม.	ตร.ม.	35	รวมงานอุดรอยต่อ แต่ไม่รวมเครื่องจักรในการยกติดตั้งที่สูง
1.9.3	คอนกรีตอัดแรงแบบกลวง หน้า 0.15 - 0.18 ม.	ตร.ม.	50	รวมงานอุดรอยต่อ แต่ไม่รวมเครื่องจักรในการยกติดตั้งที่สูง
1.9.4	คอนกรีตอัดแรงแบบกลวง หน้า 0.20 - 0.23 ม.	ตร.ม.	60	รวมงานอุดรอยต่อ แต่ไม่รวมเครื่องจักรในการยกติดตั้งที่สูง
1.9.5	คอนกรีตอัดแรงแบบกลวง หน้า 0.25 - 0.30 ม.	ตร.ม.	70	รวมงานอุดรอยต่อ แต่ไม่รวมเครื่องจักรในการยกติดตั้งที่สูง
1.10	ตัด, ดัด และผูก เหล็กเส้นเสริมคอนกรีต			
1.10.1	ผิวเรียบ	ตัน	4,400	เส้นผ่าศูนย์กลาง น้อยกว่า 10 มม.
1.10.2	ผิวเรียบ/ผิวซ้ออ้อย	ตัน	3,600	เส้นผ่าศูนย์กลาง ตั้งแต่ 10 มม. ถึง 16 มม.
1.10.3	ผิวเรียบ/ผิวซ้ออ้อย	ตัน	3,100	เส้นผ่าศูนย์กลางตั้งแต่ 19 มม. ขึ้นไป
1.10.4	วางตะแกรงเหล็กสำเร็จรูป (Wire mesh)	ตร.ม.	5	